

RELATÓRIO DE EVENTO DE CHUVA - DE 20/02/2011 15:58(GMT) ATÉ 21/02/2011 01:43(GMT) (-2h para converter para horário local)

DAEE/FCTH

A combinação de altas temperaturas com umidade provocaram pancadas de chuvas intensas na Região Metropolitana de São Paulo

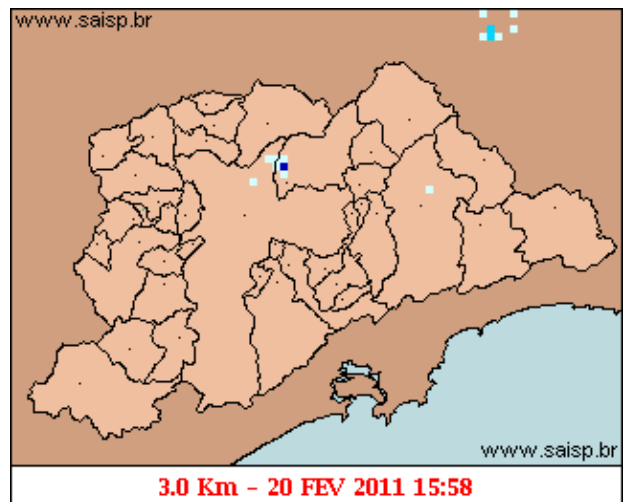
O registro da chuva teve início às 15:58(GMT) do dia 20/02, passou por um horário de pico às 20:08(GMT) do dia 20/02 e terminou às 21/02 01:43 (GMT)

A chuva acumulada nos postos da Rede Telemétrica do Alto Tietê e Cubatão variou entre 0.0 e 49.20 milímetros (Barragem da Penha Montante).

Nas redes telemétricas do Alto Tietê e Cubatão, os postos operaram em estado normal.

O CGE/PMSP registrou 11 pontos de alagamento.

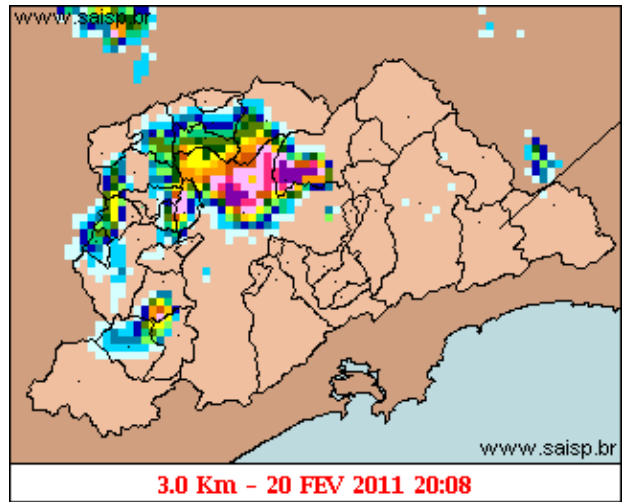
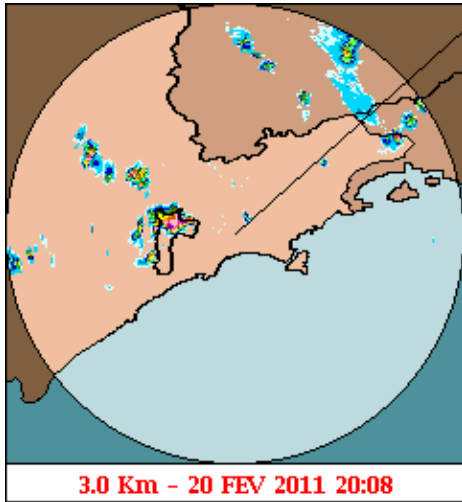
1. IMAGENS DO RADAR METEOROLÓGICO DE PONTE NOVA



mm/h

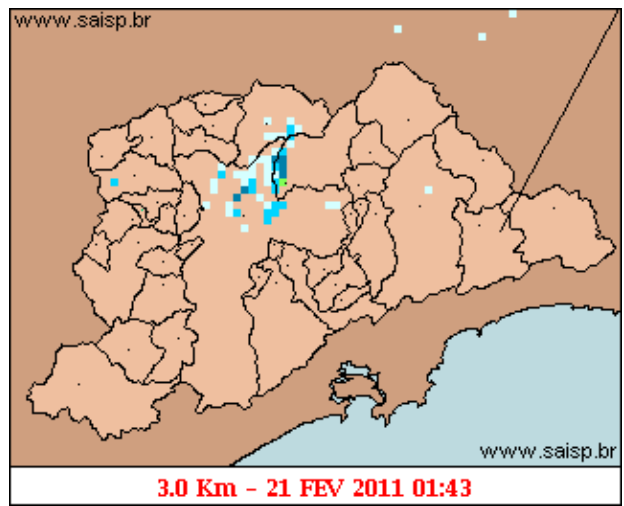
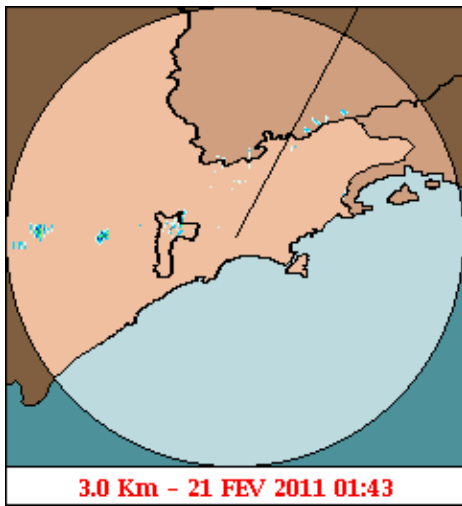
As imagens acima mostram o início da chuva sobre a área de cobertura do radar e sobre a Região Metropolitana de São Paulo (RMSP) respectivamente.

Relatório de Chuvas



mm/h

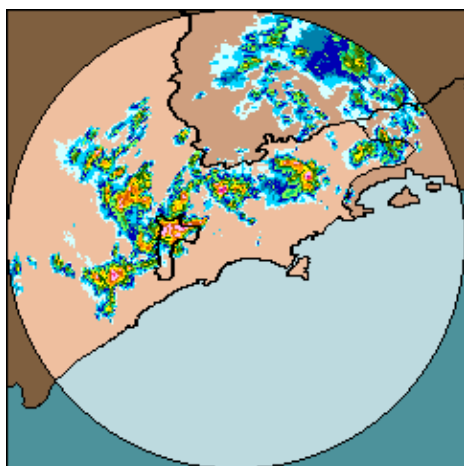
As imagens acima mostram o pico da chuva sobre a área de cobertura do radar e sobre a Região Metropolitana de São Paulo (RMSP) respectivamente.



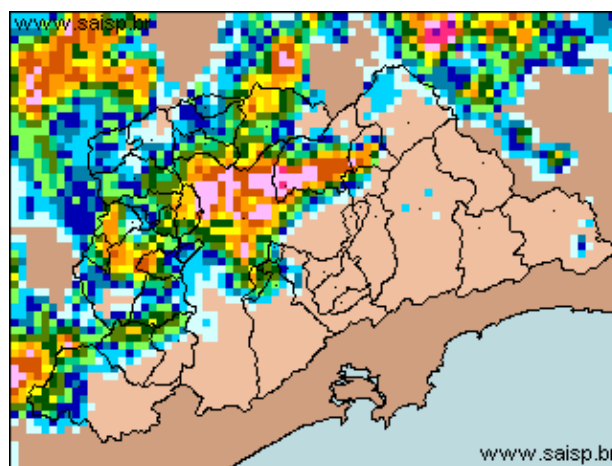
mm/h

As imagens acima mostram o final da chuva sobre a área de cobertura do radar e sobre a Região Metropolitana de São Paulo (RMSP) respectivamente.

Relat rio de Chuvas



20/02/2011 15:58 - 21/02/2011 01:43



20/02/2011 15:58 - 21/02/2011 01:43

mm

As imagens acima mostram o total de chuva acumulada sobre a área de cobertura do radar e sobre a Região Metropolitana de São Paulo (RMSP) respectivamente.

2. REDE TELEMÉTRICA DE PLUVIOMETRIA

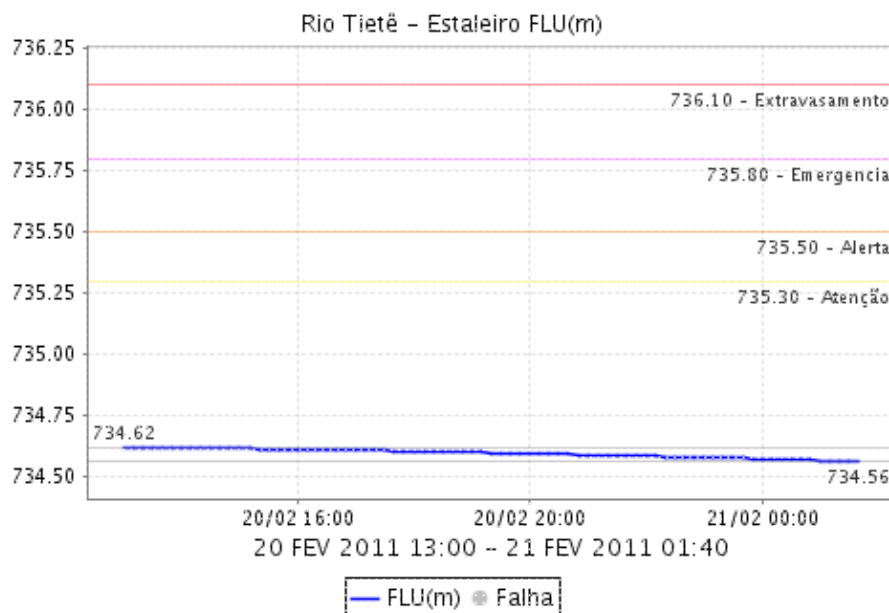
Acumulada entre 20/02/2011 15:58 e 21/02/2011 01:43			
Posto	mm	Rede	Bacia
RADAR	0.000	Alto Tietê	Alto Tiete
Rio Tietê - 1ª na Barragem de Ponte Nova	0.000	Alto Tietê	Alto Tiete
Barragem Paraitinga	0.000	Alto Tietê	Alto Tiete
Barragem Biritiba(Montante)	0.000	Alto Tietê	Alto Tiete
Rio Tietê - Estaleiro	0.000	Alto Tietê	Alto Tiete
Barragem Jundiá	0.200	Alto Tietê	Alto Tiete
Taiacupeba	0.000	Alto Tietê	Alto Tiete
Rio Tietê em São João Miguel	15.200	Alto Tietê	Alto Tiete
Córrego Jacu - Jd. Pantanal	13.200	Alto Tietê	Alto Tiete
Rio Tietê na Barragem da Penha (Montante)	49.200	Alto Tietê	Alto Tiete
Rio Tietê na Barragem da Penha (Jusante)	41.200	Alto Tietê	Alto Tiete
Anhembi	26.600	Alto Tietê	Alto Tiete
Limão	17.600	Alto Tietê	Alto Tiete
Rio Tietê - Ponte do Piquet	31.400	Alto Tietê	Alto Tiete
Rio Pinheiros - Ponte Cid. Universitária	7.400	Alto Tietê	Alto Tiete
Cabuçu de Cima - Vila Galvão	14.800	Alto Tietê	Alto Tiete
Rio Aricanduva - Shopping	1.400	Alto Tietê	Aricanduva
Aricanduva	5.800	Alto Tietê	Aricanduva
Aricanduva (Foz)	30.900	Alto Tietê	Alto Tiete
Rio Tamanduateí - Vd. Pacheco Chaves	27.800	Alto Tietê	Alto Tiete
Rio Tamanduateí - Mercado Municipal	3.000	Alto Tietê	Alto Tiete
Riacho Grande	0.000	Alto Tietê	Billings
Imigrantes(FEI)	2.900	Alto Tietê	Ribeirao dos Couros
Rudge Ramos	1.900	Alto Tietê	Ribeirao dos Meninos

Relat rio de Chuvas

Córrego Oratório	2.600	Alto Tietê	Alto Tiete
Prosperidade	5.700	Alto Tietê	Tamanduatei Medio I
Ribeirão Âeo dos Couros	3.600	Alto Tietê	Ribeirao dos Couros
Ribeirão Âeo dos Meninos	4.000	Alto Tietê	Ribeirao dos Meninos
CGE - Bela Cintra	23.000	Alto Tietê	Alto Tiete
Vila Mariana	24.700	Alto Tietê	Alto Tiete
CÃ Â³rrego Ipiranga	32.600	Alto Tietê	Alto Tiete
CabuÃ Âu de Baixo - GuaraÃ Â°	26.000	Alto Tietê	Alto Tiete
Morro do S	0.200	Alto Tietê	Morro do S
CÃ Â³rrego PoÃ Âj	1.400	Alto Tietê	Pirajucara
PirajuÃ Âara	0.000	Alto Tietê	Pirajucara
CÃ Â³rrego JaguarÃ Â©	3.000	Alto Tietê	Alto Tiete
CubatÃ Âo	0.000	Cubatão	Baixada Santista
UltrafÃ Â©rtil	0.000	Cubatão	Baixada Santista
Cota 400	0.000	Cubatão	Baixada Santista
Casa 8	0.000	Cubatão	Alto Tiete
Paranapiacaba	0.000	Cubatão	Baixada Santista
Cosipa	0.000	Cubatão	Baixada Santista

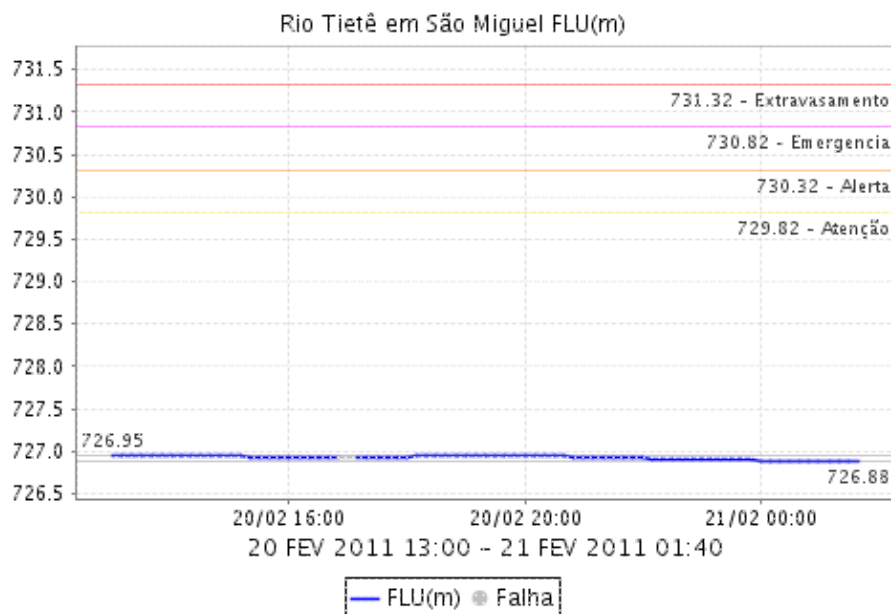
3. REDE TELEMÉTRICA DE FLUVIOMETRIA

ESTALEIRO

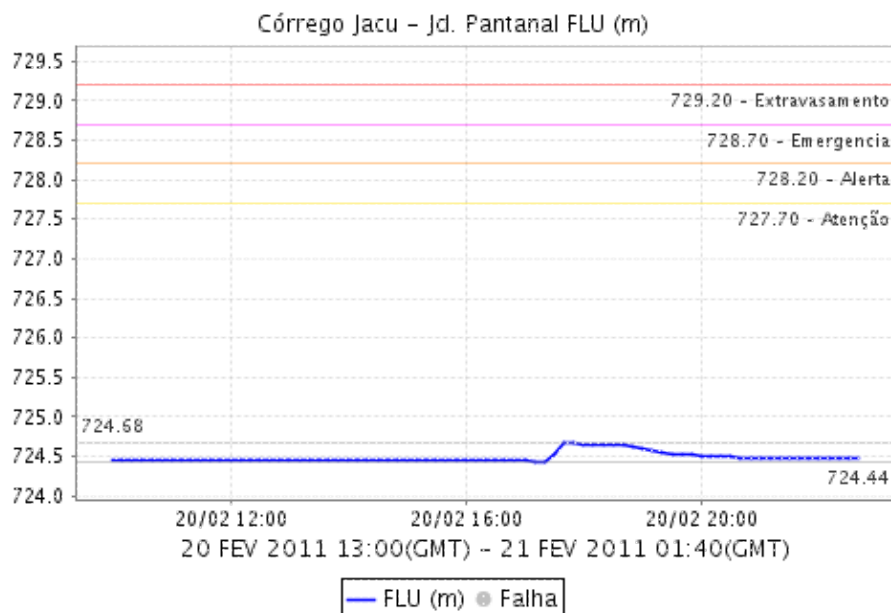


Relat rio de Chuvas

SÃO MIGUEL



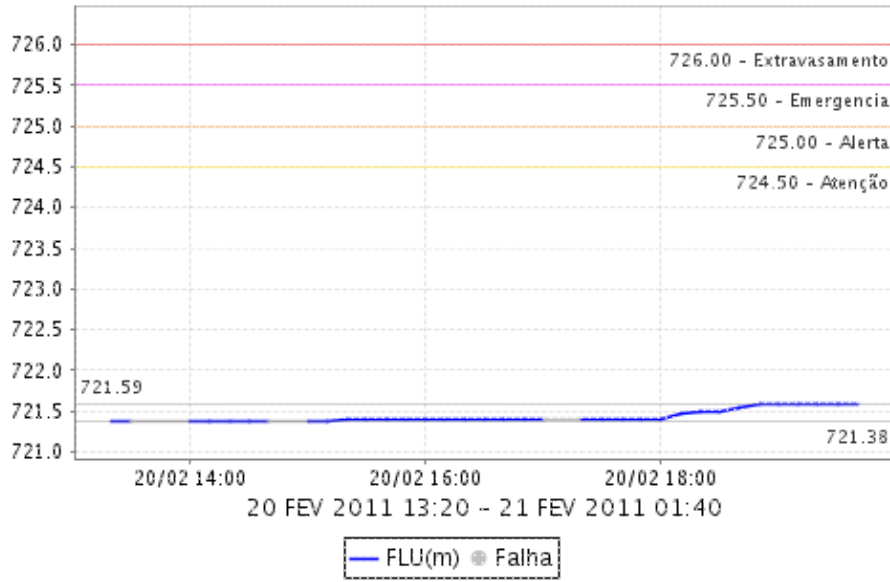
CÓRREGO JACÚ - Jd. PANTANAL



BARRAGEM DA PENHA

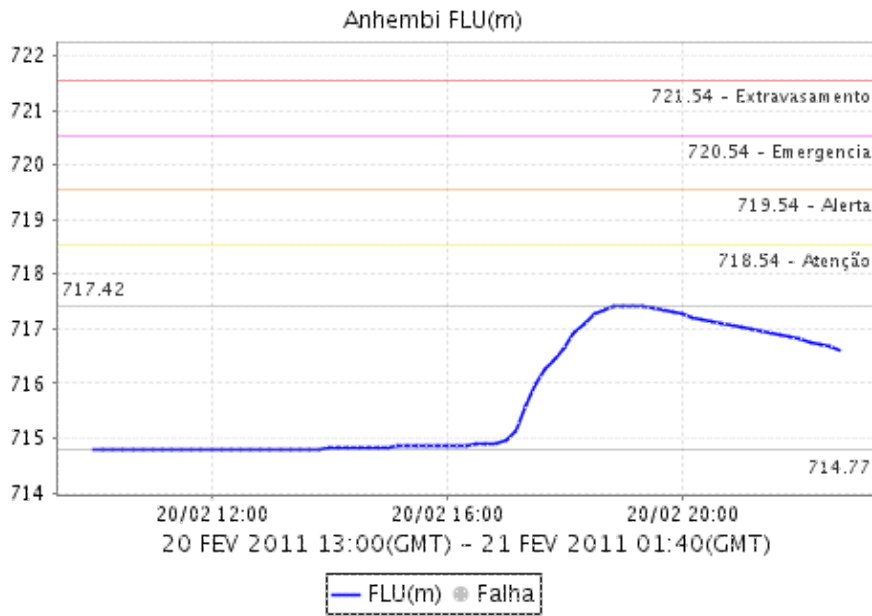
Relat rio de Chuvas

Rio Tietê na Barragem da Penha (Montante) FLU(m)



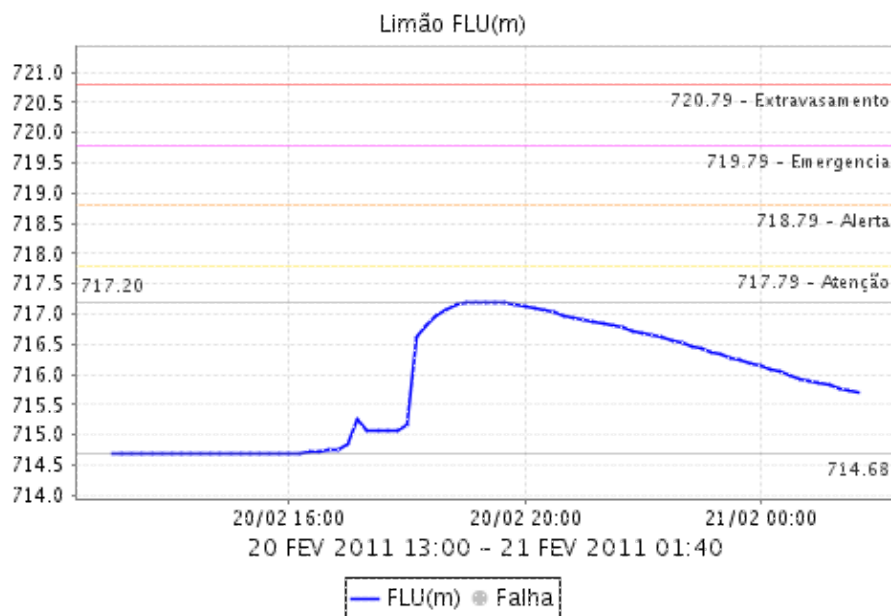
Relat rio de Chuvas

ANHEMBI

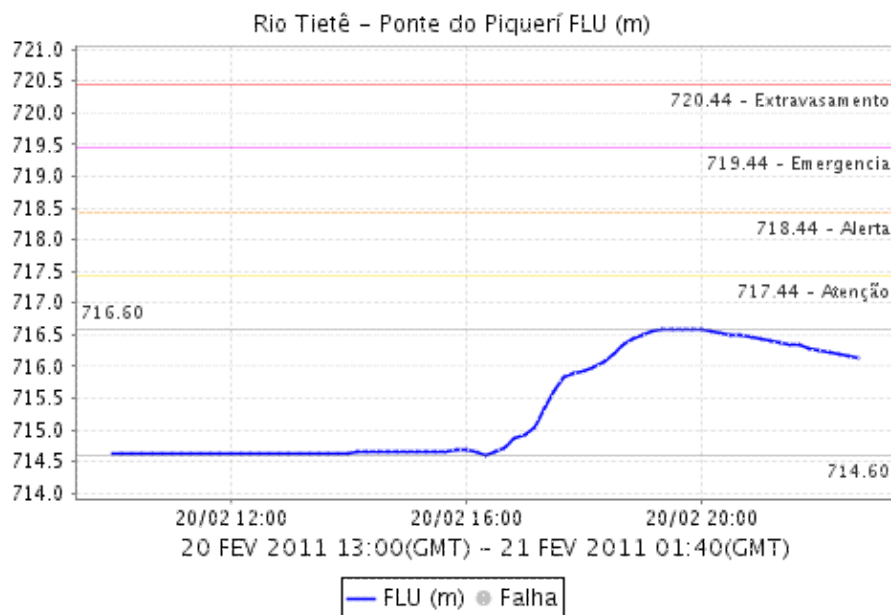


Relat rio de Chuvas

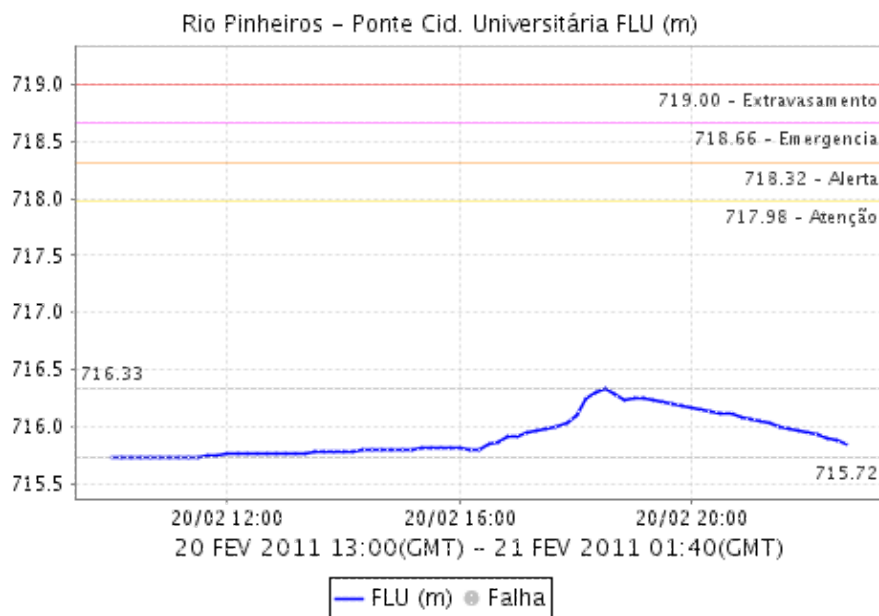
LIMÃO



RIO TIETÊ - PONTE DO PIQUERI

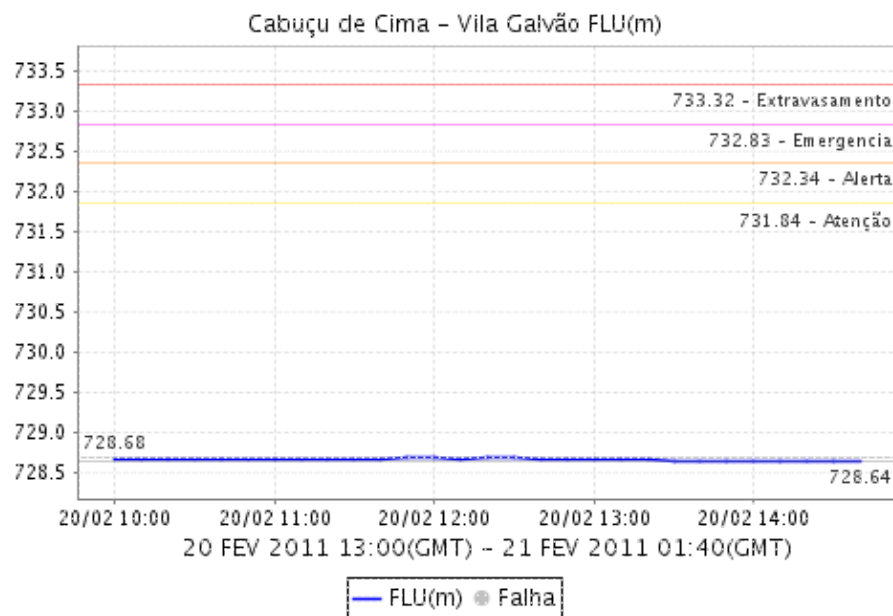


RIO PINHEIROS - PONTE CIDADE UNIVERSITÁRIA

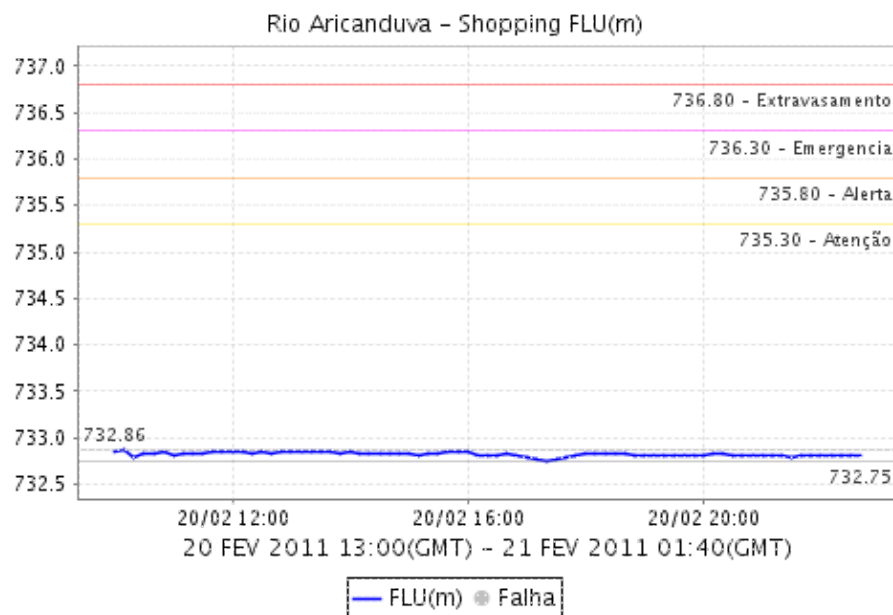


Relatório de Chuvas

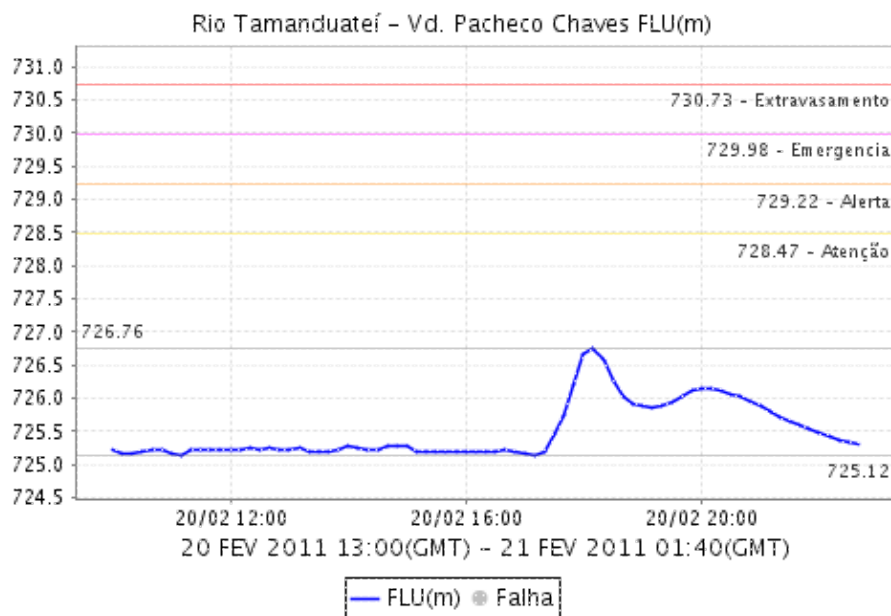
CABUÇU DE CIMA - VILA GALVÃO



RIO ARICANDUVA SHOPPING

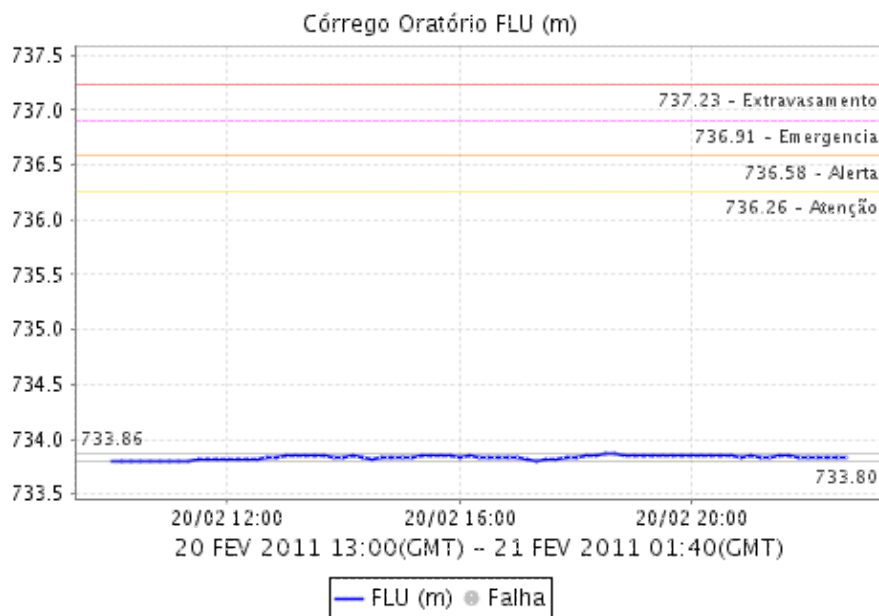


RIO TAMANUATEÍ - Vd. PACHECO CHAVES

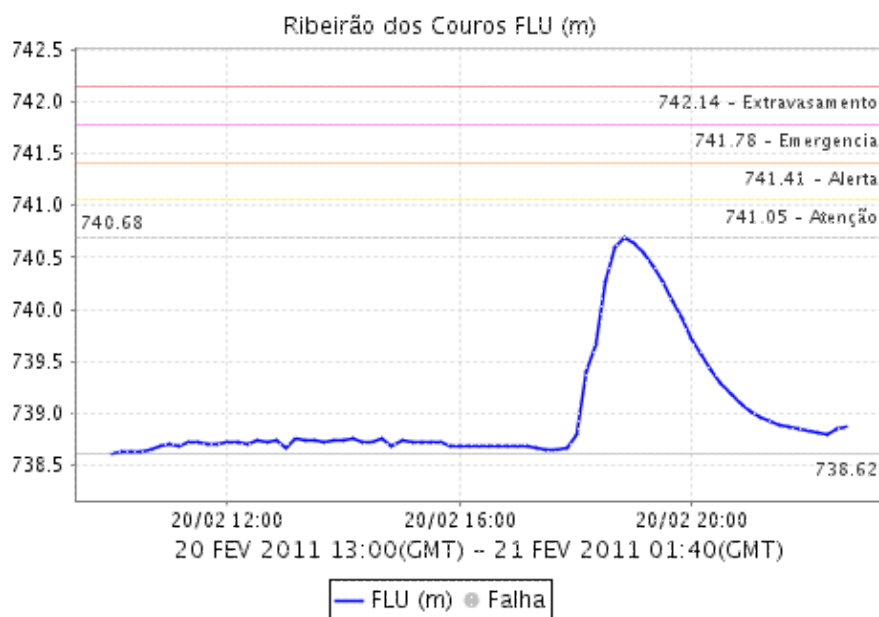


Relatório de Chuvas

CÓRREGO ORATÓRIO

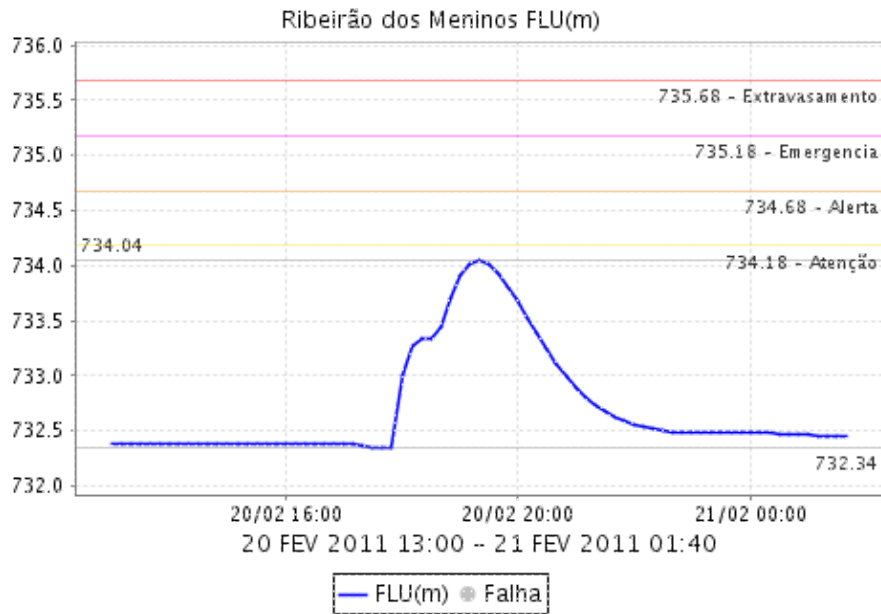


RIBEIRÃO DOS COUROS

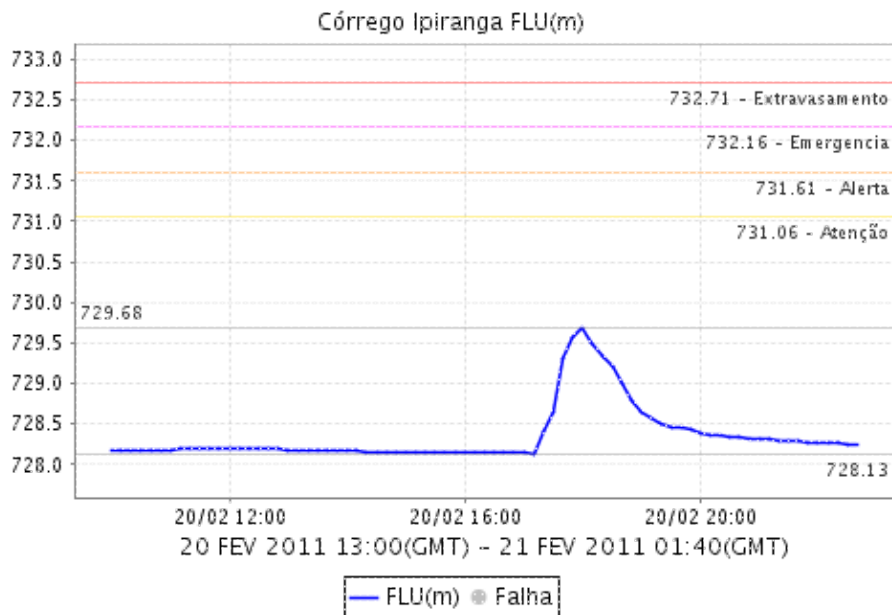


Relatório de Chuvas

RIBEIRÃO DOS MENINOS

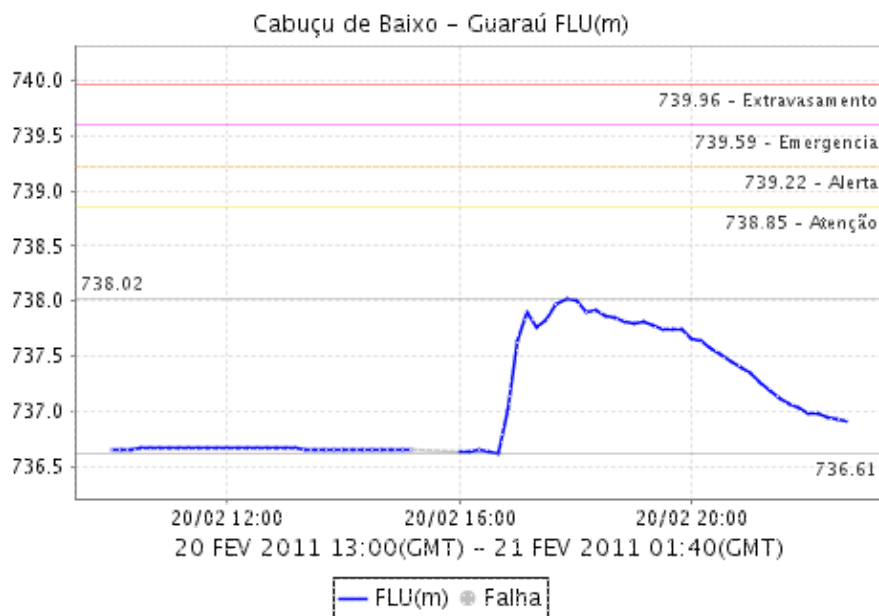


CÓRREGO IPIRANGA

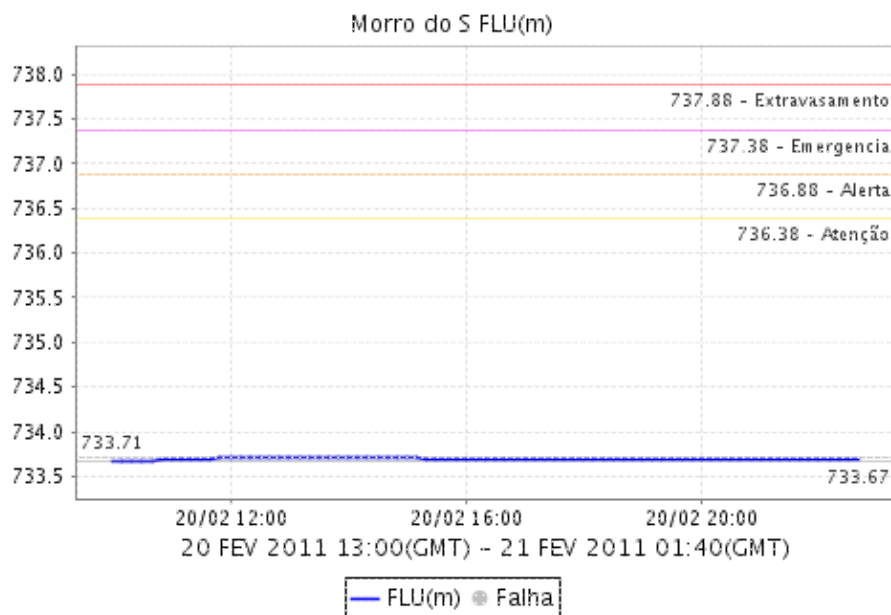


Relatório de Chuvas

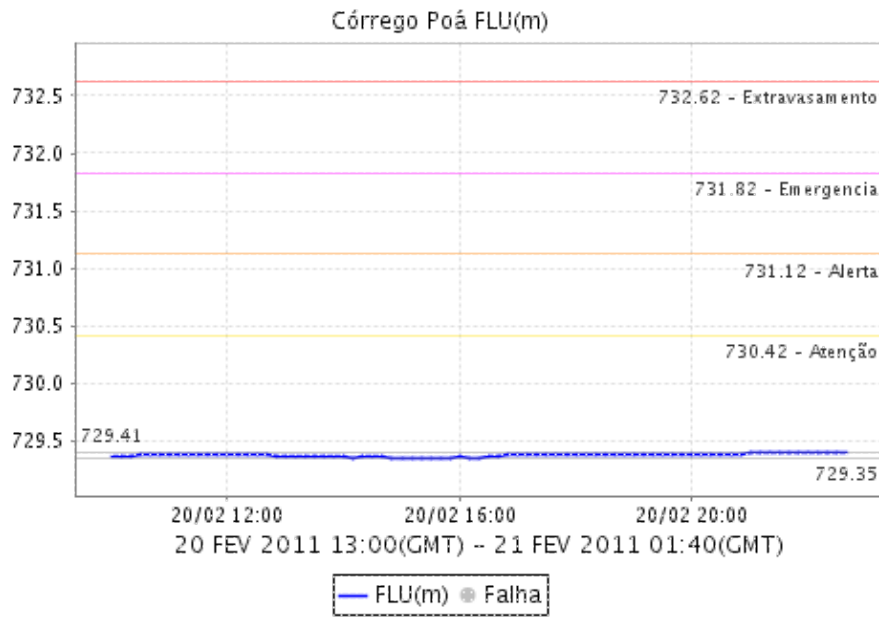
CABUÇU DE BAIXO - GUARAÃ Ã



Morro do "S"

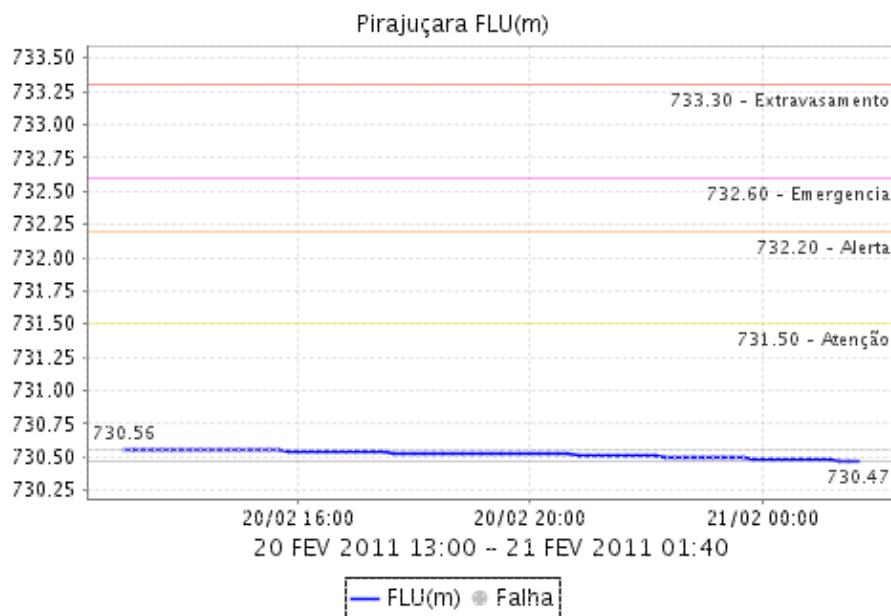


CÓRREGO POÁ

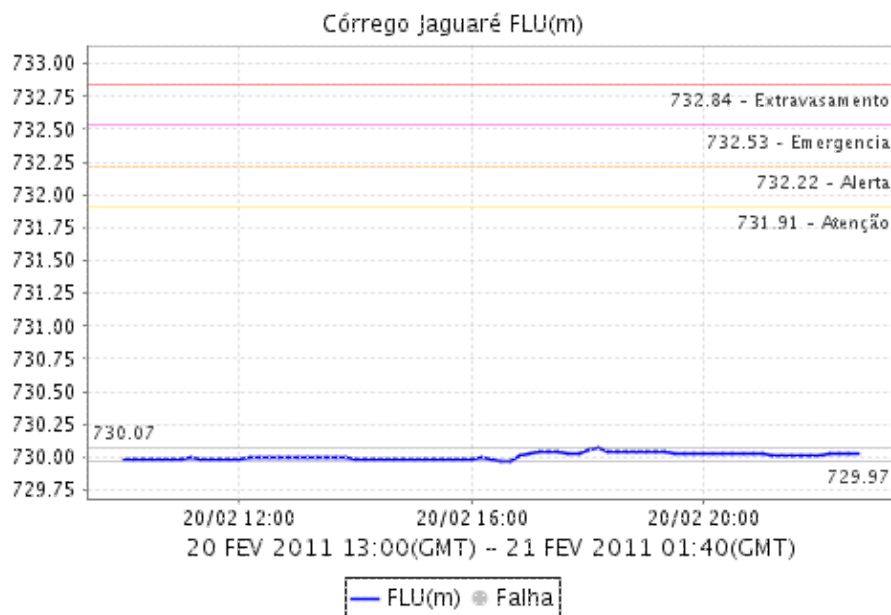


Relatório de Chuvas

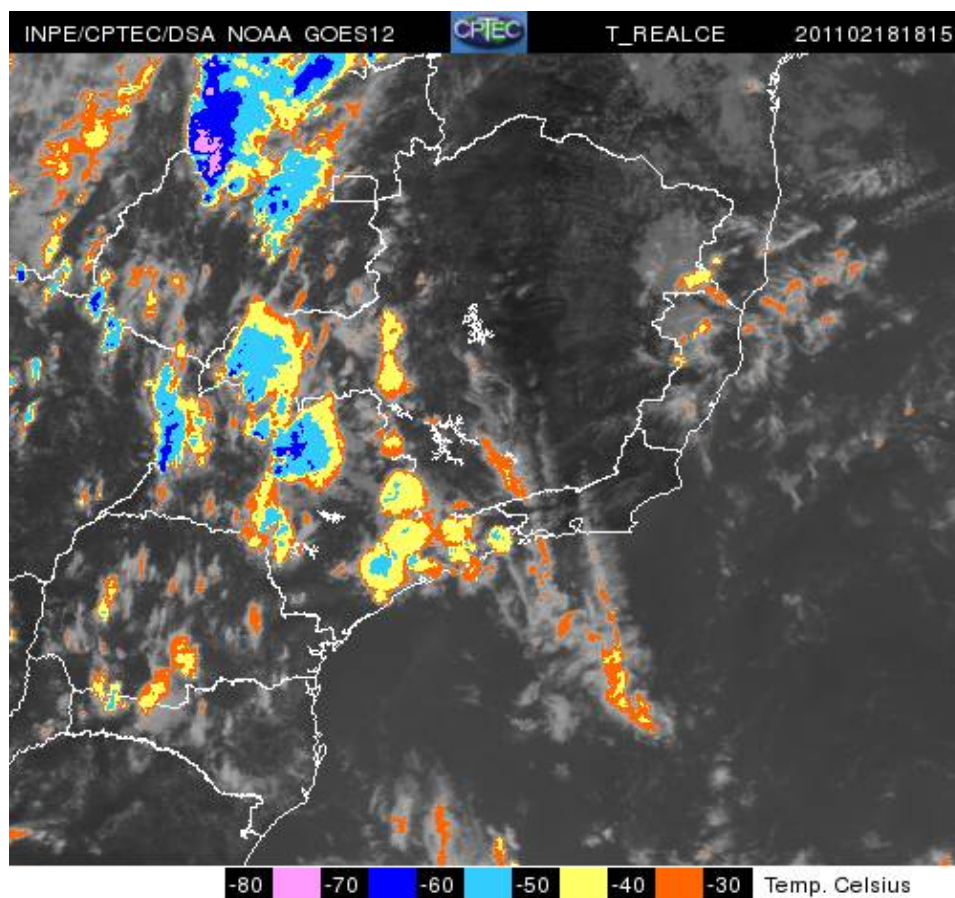
PIRAJUÇARA



CÓRREGO JAGUARÉ



4. IMAGEM DE SATÉLITE



A imagem de satélite no canal do infravermelho, mostra as temperaturas de brilho, quanto mais fria a temperatura, mais alto se encontra o topo das núvens, consequentemente, maior é a estrutura vertical do sistema.

5. PREVISÃO PARA OS PRÓXIMOS 3 DIAS



6. PONTOS DE ALAGAMENTO DA CENTRAL DE GERENCIAMENTO EMERGENCIAIS(CGE/PMSP)

Dia 20 de Fevereiro de 2011.

Ipiranga (Sudeste)

Local: AV PROF ABRAAO DE MORAIS Referência: R RIBEIRO LACERDA
Sentido: AMBOS - AMBAS Início: 17:53 Término: 20:14
Observação: TRANSITANDO À VEZ

Lapa (Oeste)

Local: R RICARDO CAVATTON Referência: R HUGO D ANTOLA
Sentido: AMBOS Início: 16:45 Término: 19:29
Observação: TRANSITANDO À VEZ

Mooca (Leste)

Local: AV ALCANTARA MACHADO Referência: R SILVA JARDIM
Sentido: B/C Início: 17:35 Término: 18:09
Observação: TRANSITANDO À VEZ
Local: AV ALCANTARA MACHADO Referência: R SILVA JARDIM
Sentido: C/B Início: 17:28 Término: 18:09
Observação: TRANSITANDO À VEZ
Local: AV RANGEL PESTANA Referência: R HIPODROMO
Sentido: AMBOS Início: 17:18 Término: 18:21
Observação: TRANSITANDO À VEZ
Local: AV SALIM FARAH MALUF Referência: R DEMETRIO RIBEIRO
Sentido: MARGINAL/V PRUDENTE - LOCAL Início: 17:58 Término: 18:22
Observação: TRANSITANDO À VEZ
Local: AV CDSSA ELISABETH DE ROBIANO Referência: SEM DENOMINACAO (TATUAPE)
Sentido: CASTELO B/A SENNA - LOCAL Início: 18:38 Término: 23:05
Observação: TRANSITANDO À VEZ

Sã (Centro)

Local: AV DO ESTADO Referência: R TAPAJOS
Sentido: IP/ST Início: 17:30 Término: 18:40
Observação: TRANSITANDO À VEZ
Local: AV RADIAL LESTE-OESTE Referência: VD CIDADE DE OSAKA
Sentido: AMBOS Início: 17:21 Término: 21:31
Observação: TRANSITANDO À VEZ
Local: R NEWTON PRADO Referência: R JARAGUÁ
Sentido: UNICO Início: 19:37 Término: ATIVO
Observação: TRANSITANDO À VEZ

Vila Mariana (Sudeste)

Local: AV VINTE E TRES DE MAIO Referência: CV JOAO JORGE SAAD

Relat rio de Chuvas

Sentido: AER/ST InÃ -cio: 17:29 TÃ -rmino: 18:29
ObservaÃ -o : TRANSITÃ -VEL

6. VEJA OS EVENTOS ANTERIORES

7. VERSÃ O PARA IMPRESSÃ O EM PDF