

RELATÓRIO DE EVENTO DE CHUVA - DE 02/01/2011 13:50(GMT) ATÉ 03/02/2011 10:00(GMT) (-2h para converter para horario local)

DAEE/FCTH

Na carta sinótica de superfície observa-se um sistema frontal no Atlântico Sul, mas este não influencia no tempo sobre o leste de SP. Em altos níveis o leste paulista encontra-se influenciado pela circulação da Alta da Bolívia que favorece a convergência de massa em baixos níveis. A sondagem atmosférica das 12Z de hoje, mostra umidade em praticamente toda a camada, com elevados valores de umidade precipitável (44 mm), os índices de instabilidade não apresentam valores elevados, mas no decorrer do ciclo diurno de temperatura, estes se elevaram. Estes fatores favoreceram a formação de células convectivas intensas sobre o ABC paulista e Leste da Capital.

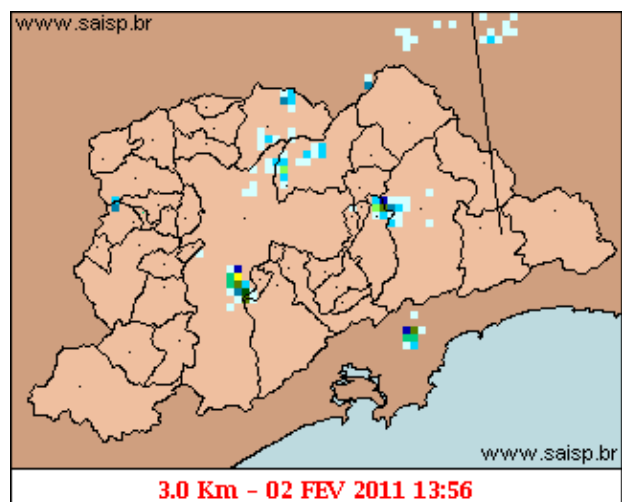
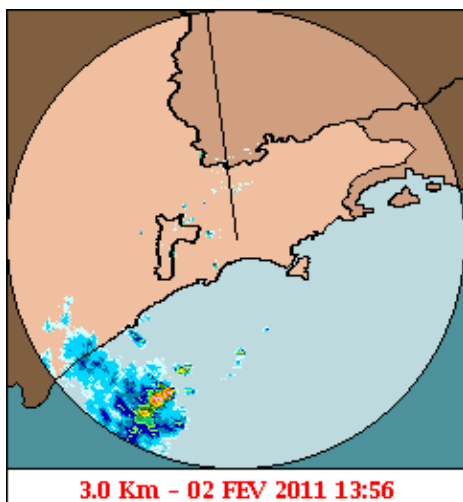
O registro da chuva teve início às 13:56 do dia 02/02, passou por um horário de pico às 15:36 (GMT) do dia 02/02 e terminou às 10:01 (GMT) do dia 03/02.

A chuva acumulada nos postos da Rede Telemétrica do Alto Tietê e Cubatão variou entre 0.0 e 44.40 milímetros (Posto Córrego Oratório) e 128.80 milímetros no posto Ultra-fertil.

As redes telemétricas do Alto Tietê e Cubatão e o posto Ribeirão dos Meninos entrou em estado de EXTRAVASAMENTO, os postos Pirajussara e Tamanduteá - Vd. Pacheco Chaves entraram em estado de ALERTA, os postos Córrego Poje e Ribeirão dos Couros entraram em estado de ATENÇÃO. Os demais postos operaram em estado normal.

O CGE/PMSP registrou 7 ponto de alagamento.

1. IMAGENS DO RADAR METEOROLÓGICO DE PONTE NOVA

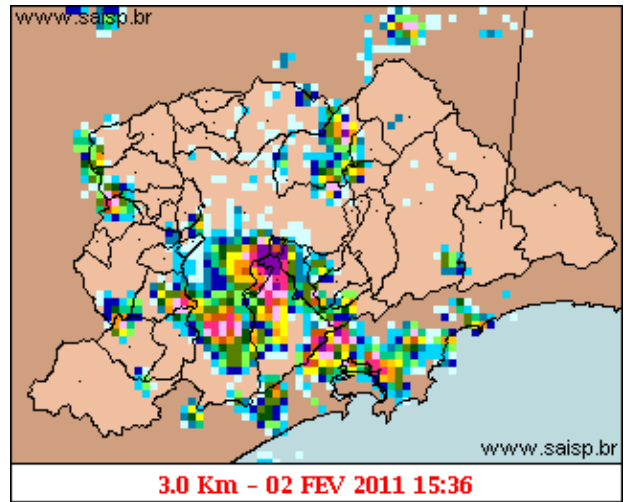
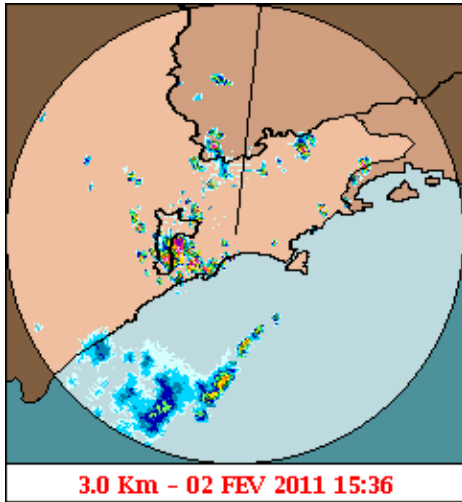


mm/h

Relatório de Chuvas

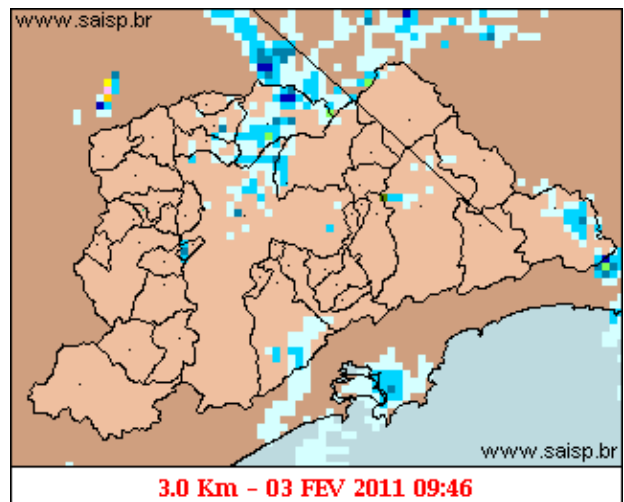
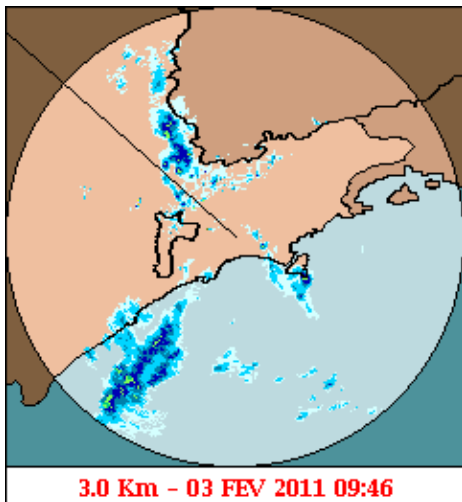
As imagens acima mostram o início da chuva sobre a área de cobertura do radar e sobre a Região Metropolitana de São Paulo (RMSP) respectivamente.

Relatório de Chuvas



mm/h

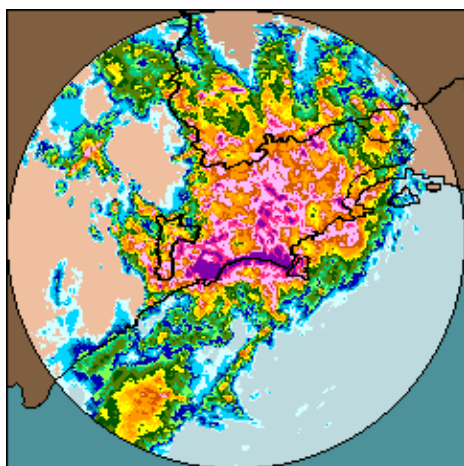
As imagens acima mostram o pico da chuva sobre a área de cobertura do radar e sobre a Região Metropolitana de São Paulo (RMSP) respectivamente.



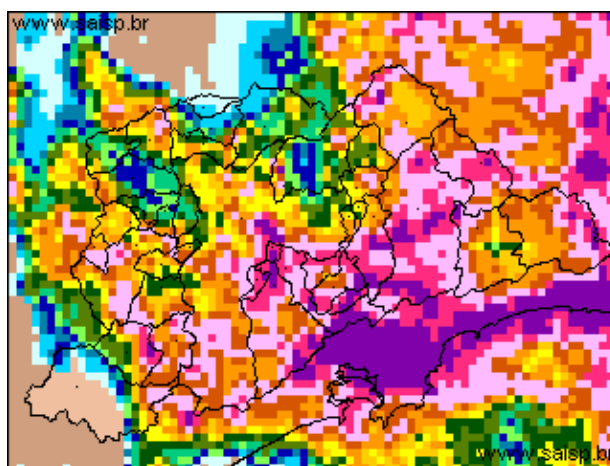
mm/h

As imagens acima mostram o final da chuva sobre a área de cobertura do radar e sobre a Região Metropolitana de São Paulo (RMSP) respectivamente.

Relat rio de Chuvas



02/01/2011 13:50 - 03/02/2011 10:00



02/01/2011 13:50 - 03/02/2011 10:00

mm

As imagens acima mostram o total de chuva acumulada sobre a área de cobertura do radar e sobre a Região Metropolitana de São Paulo (RMSP) respectivamente.

2. REDE TELEMÉTRICA DE PLUVIOMETRIA

Acumulada entre 02/01/2011 13:50 e 03/02/2011 10:00			
Posto	mm	Rede	Bacia
RADAR	37.900	Alto Tietê	Alto Tiete
Rio Tietê - 1ª na Barragem de Ponte Nova	19.600	Alto Tietê	Alto Tiete
Barragem Paraitinga	18.200	Alto Tietê	Alto Tiete
Barragem Biritiba(Montante)	29.200	Alto Tietê	Alto Tiete
Rio Tietê - Estaleiro	15.000	Alto Tietê	Alto Tiete
Barragem Jundiá	47.200	Alto Tietê	Alto Tiete
Taiacupeba	7.000	Alto Tietê	Alto Tiete
Rio Tietê em São João Miguel	1.700	Alto Tietê	Alto Tiete
Córrego Jacu - Jd. Pantanal	1.800	Alto Tietê	Alto Tiete
Rio Tietê na Barragem da Penha (Montante)	0.100	Alto Tietê	Alto Tiete
Rio Tietê na Barragem da Penha (Jusante)	0.000	Alto Tietê	Alto Tiete
Belenzinho	8.200	Alto Tietê	Alto Tiete
Anhembi	0.200	Alto Tietê	Alto Tiete
Limão	17.800	Alto Tietê	Alto Tiete
Rio Tietê - Ponte do Piquerê	17.800	Alto Tietê	Alto Tiete
Rio Pinheiros - Ponte Cid. Universitária	3.200	Alto Tietê	Alto Tiete
Cabuçu de Cima - Vila Galvão	18.200	Alto Tietê	Alto Tiete
Rio Aricanduva - Shopping	6.600	Alto Tietê	Aricanduva
Aricanduva	14.000	Alto Tietê	Aricanduva
Aricanduva (Foz)	5.500	Alto Tietê	Alto Tiete
Rio Tamanduateí - Vd. Pacheco Chaves	20.400	Alto Tietê	Alto Tiete
Rio Tamanduateí - Mercado Municipal	22.400	Alto Tietê	Alto Tiete
Riacho Grande	43.900	Alto Tietê	Billings
Imigrantes(FEI)	23.700	Alto Tietê	Ribeirão dos Couros
Rudge Ramos	33.300	Alto Tietê	

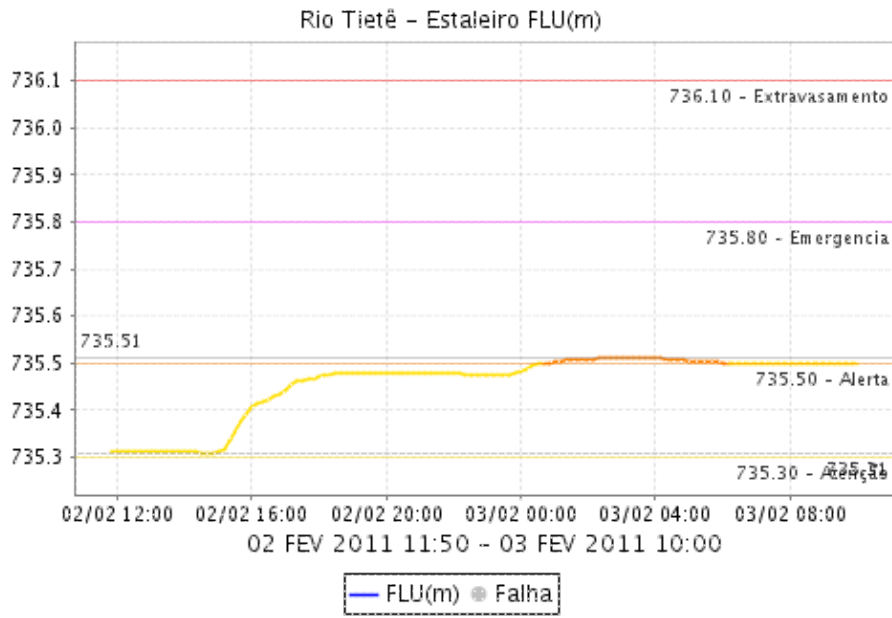
Relatório de Chuvas

			Ribeirão dos Meninos
Córrego Oratório	44.400	Alto Tietê	Alto Tiete
Prosperidade	24.200	Alto Tietê	Tamanduatei Medio I
Ribeirão São dos Couros	9.200	Alto Tietê	Ribeirão dos Couros
Ribeirão São dos Meninos	9.200	Alto Tietê	Ribeirão dos Meninos
CGE - Bela Cintra	15.200	Alto Tietê	Alto Tiete
Vila Mariana	17.900	Alto Tietê	Alto Tiete
Cãrrego Ipiranga	10.000	Alto Tietê	Alto Tiete
Cabuçú de Baixo - Guaraçó	16.600	Alto Tietê	Alto Tiete
Morro do S	13.600	Alto Tietê	Morro do S
Cãrrego Poj	13.800	Alto Tietê	Pirajucara
Pirajuçara	4.600	Alto Tietê	Pirajucara
Cãrrego Jaguarç	2.000	Alto Tietê	Alto Tiete
Cubatão	0.000	Cubatão	Baixada Santista
Ultraçtil	128.800	Cubatão	Baixada Santista
Cota 400	48.600	Cubatão	Baixada Santista
Casa 8	0.000	Cubatão	Alto Tiete
Paranapiacaba	84.800	Cubatão	Baixada Santista
Cosipa	0.000	Cubatão	Baixada Santista
Portão 40	0.000	Cubatão	Alto Tiete

3. REDE TELEMÉTRICA DE FLUVIOMETRIA

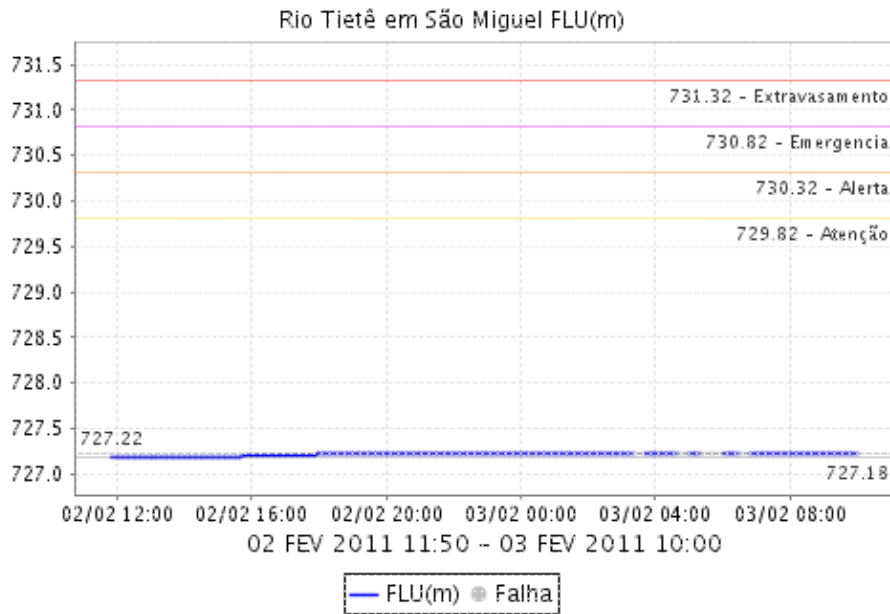
ESTALEIRO

Relat rio de Chuvas

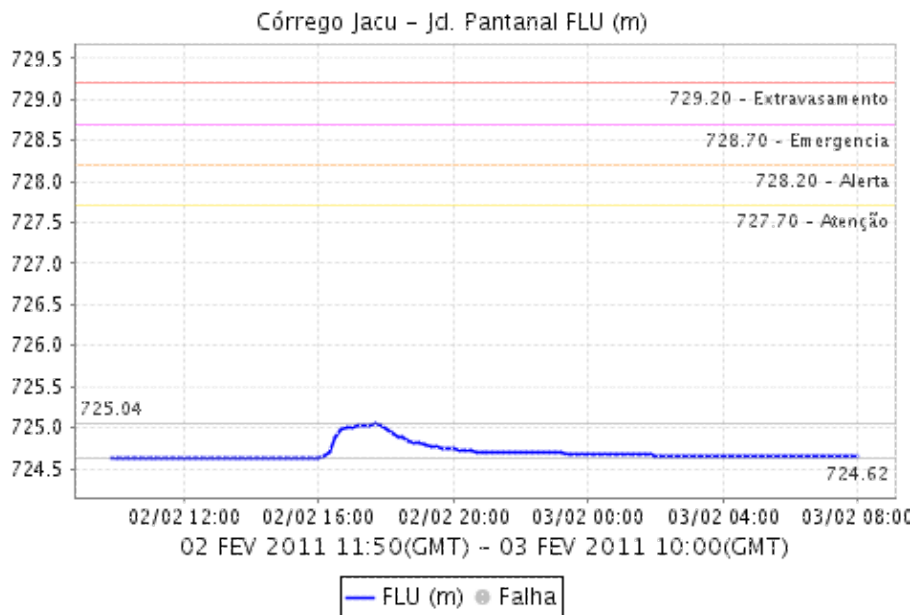


Relatório de Chuvas

SÃO MIGUEL



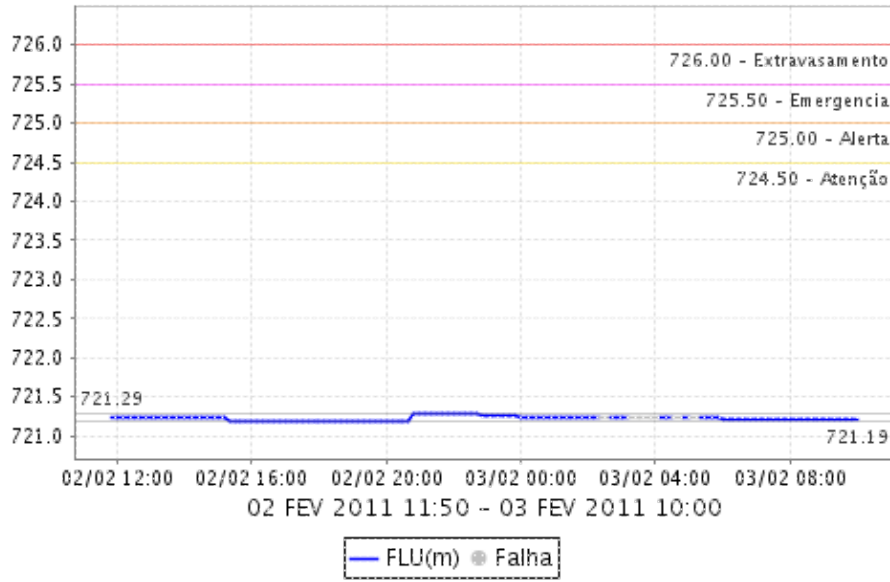
CÓRREGO JACÚ - Jd. PANTANAL



BARRAGEM DA PENHA

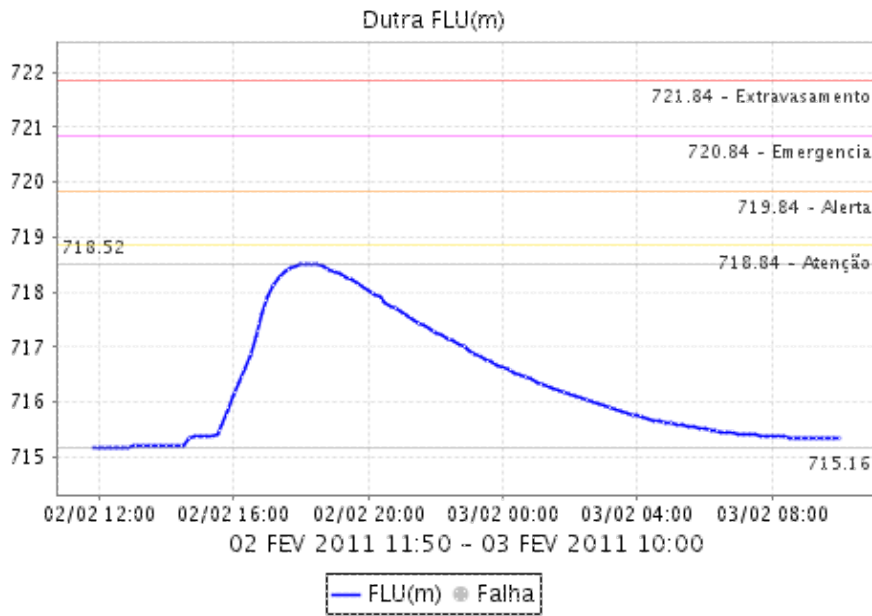
Relat rio de Chuvas

Rio Tietê na Barragem da Penha (Montante) FLU(m)

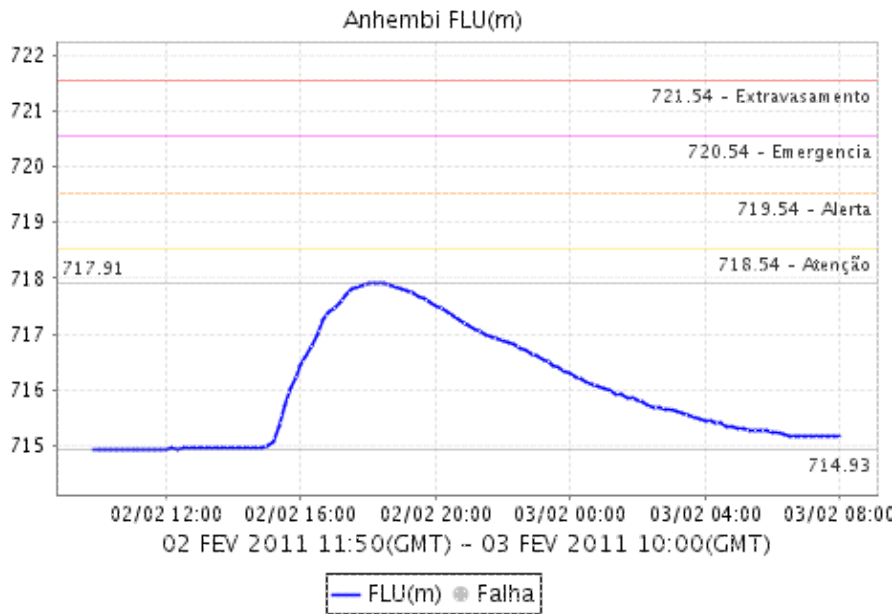


Relatório de Chuvas

DUTRA

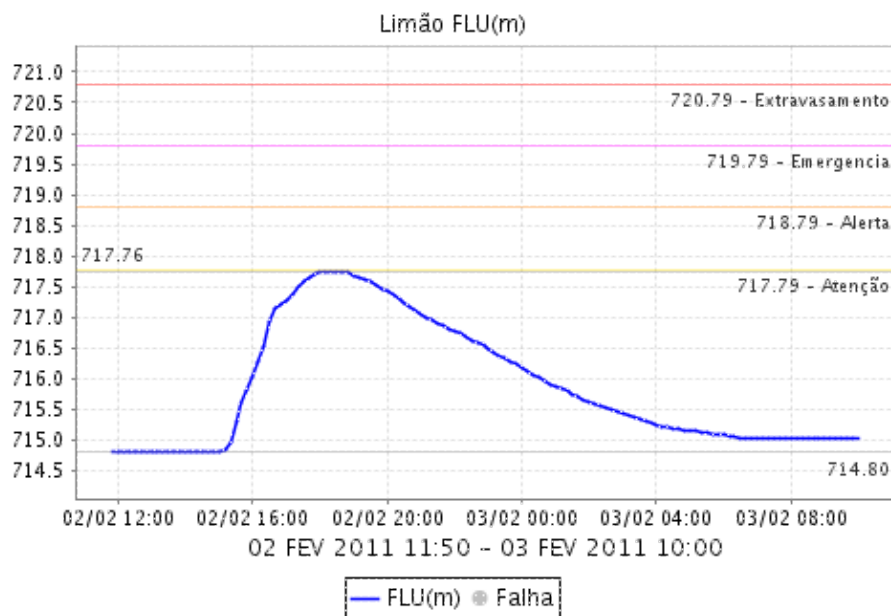


ANHEMBI

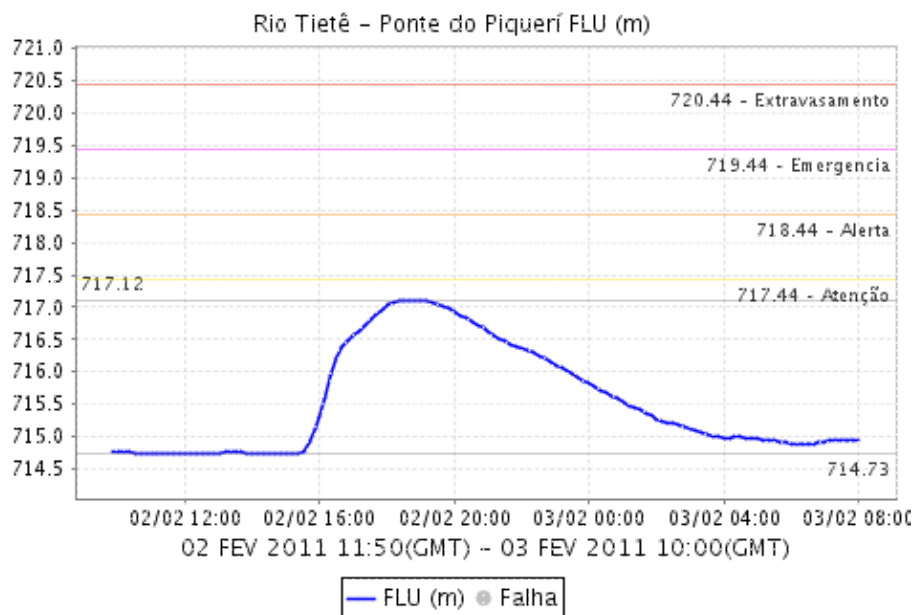


Relat rio de Chuvas

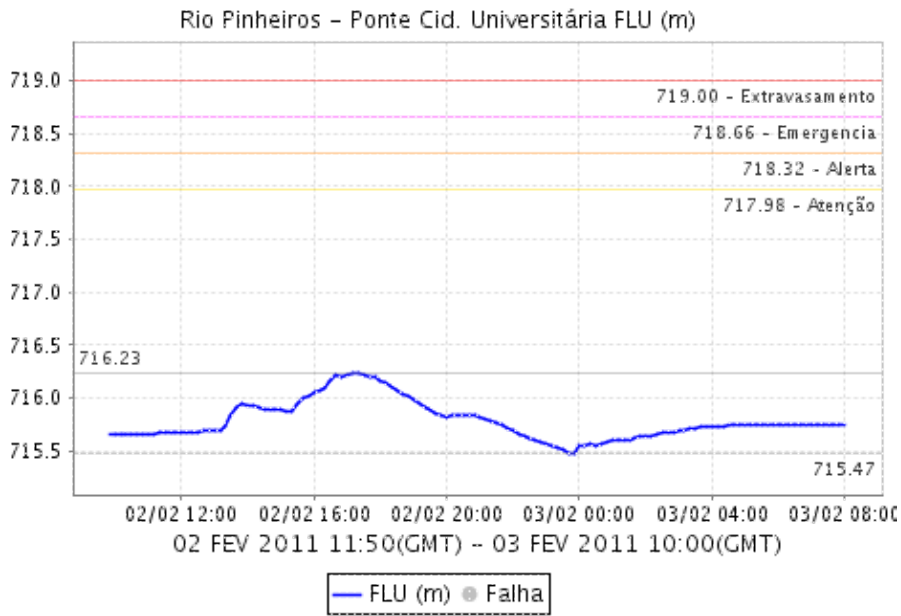
LIMÃO



RIO TIETÊ - PONTE DO PIQUERI

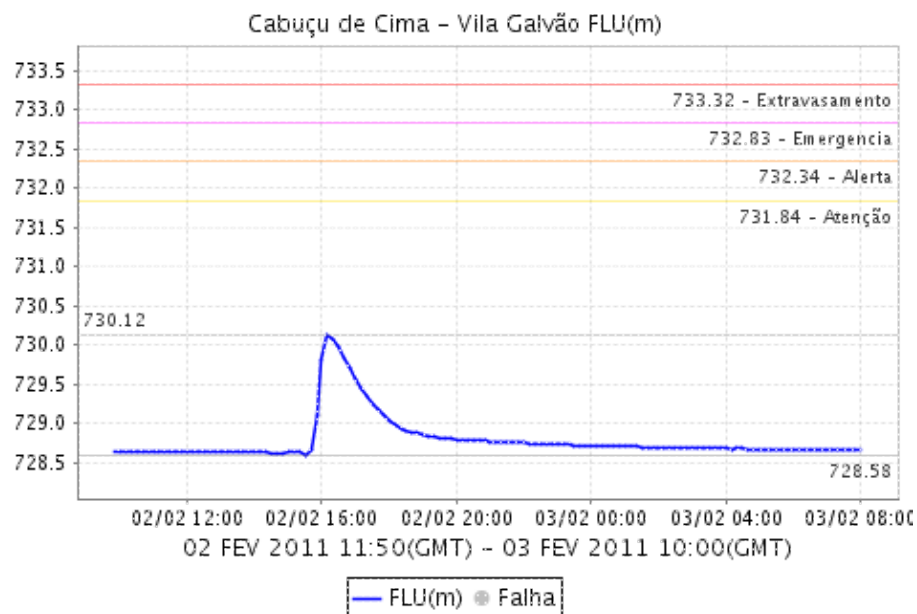


RIO PINHEIROS - PONTE CIDADE UNIVERSITÁRIA

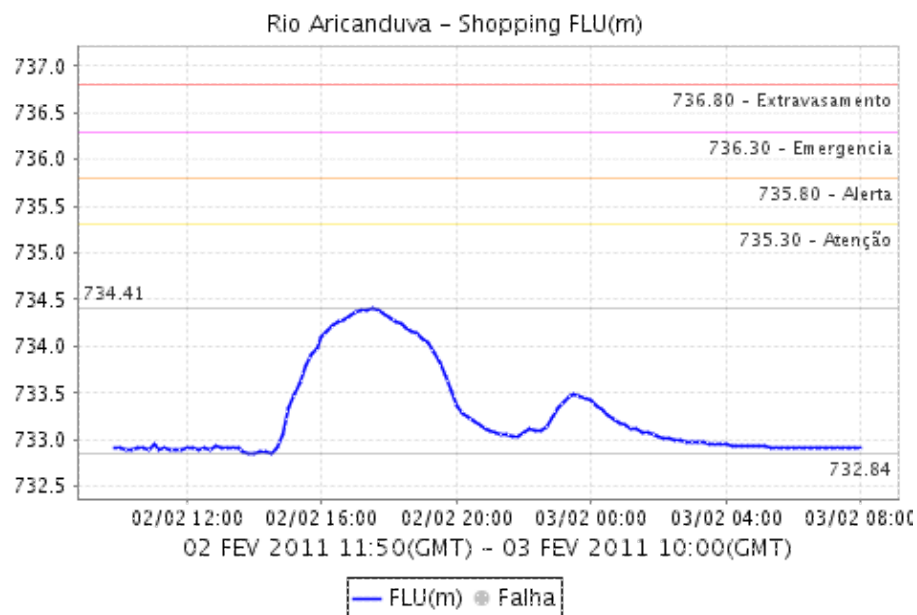


Relat rio de Chuvas

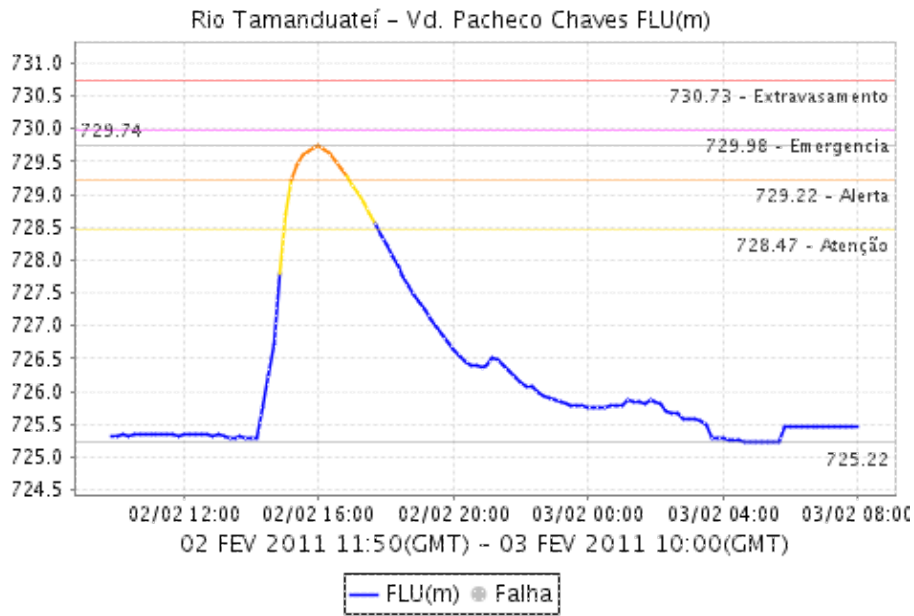
CABUÇU DE CIMA - VILA GALVÃO



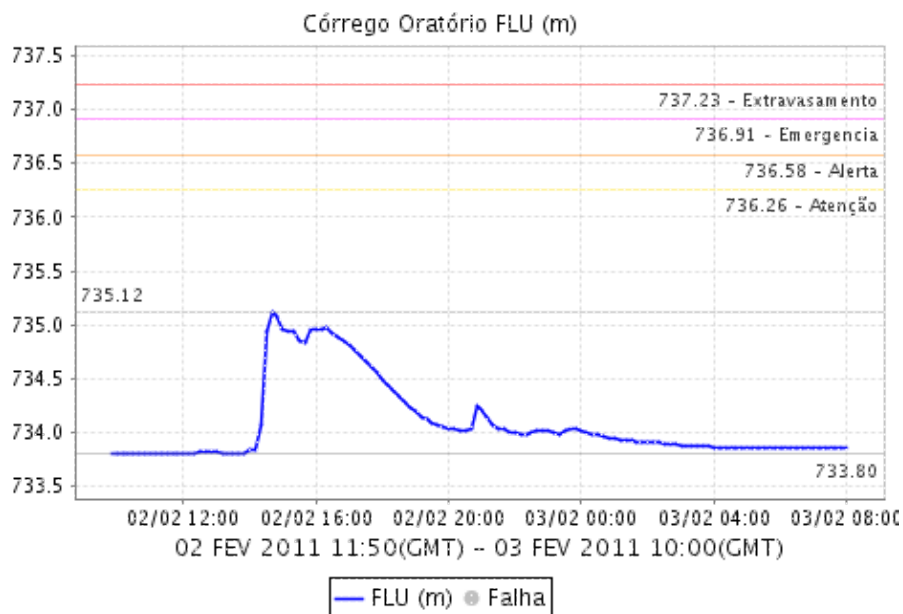
RIO ARICANDUVA SHOPPING



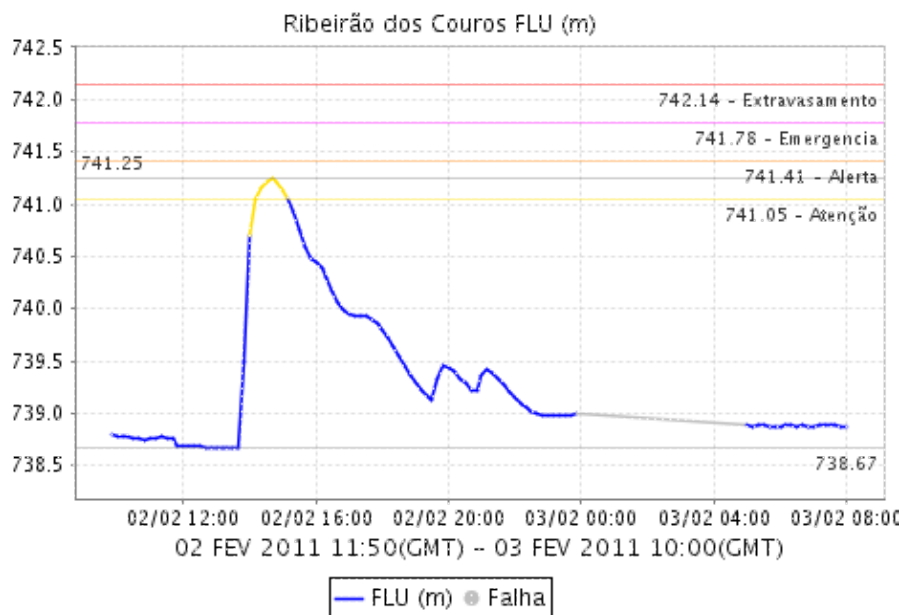
RIO TAMANUATEÍ - Vd. PACHECO CHAVES



CÓRREGO ORATÓRIO

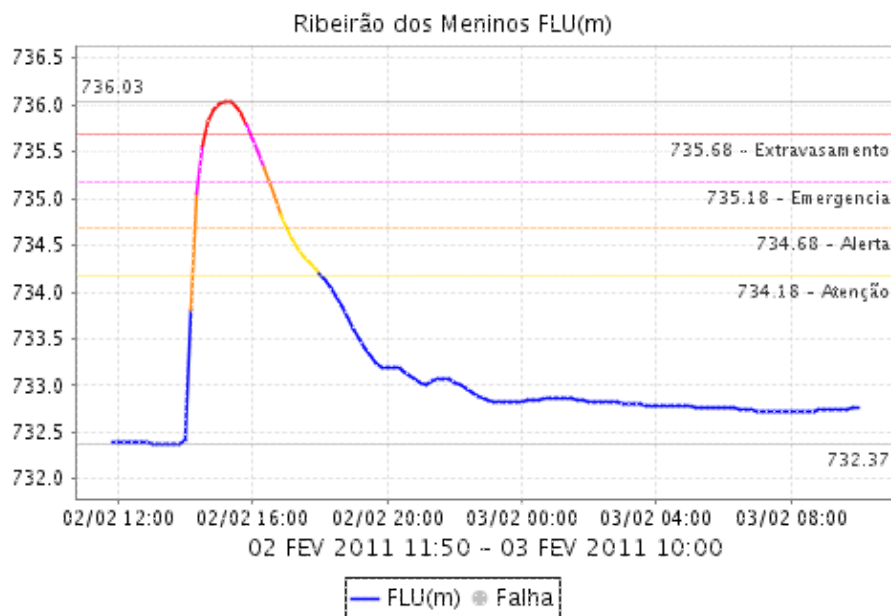


RIBEIRÃO DOS COUROS

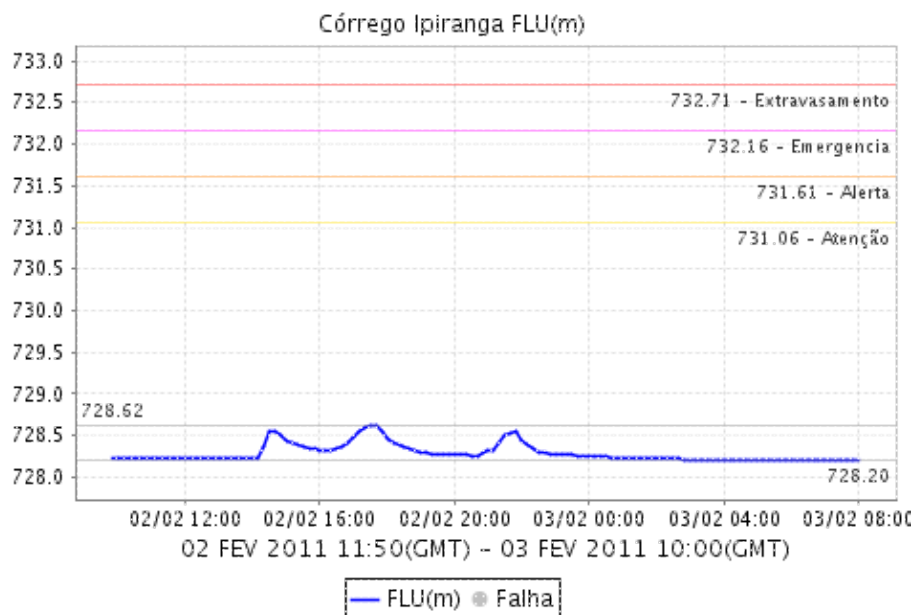


Relatório de Chuvas

RIBEIRÃO DOS MENINOS

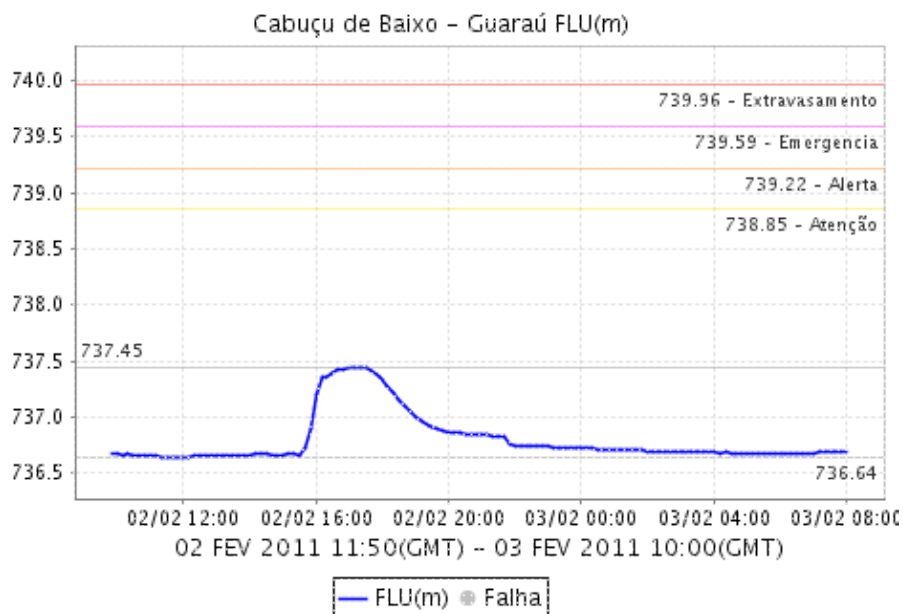


CÓRREGO IPIRANGA

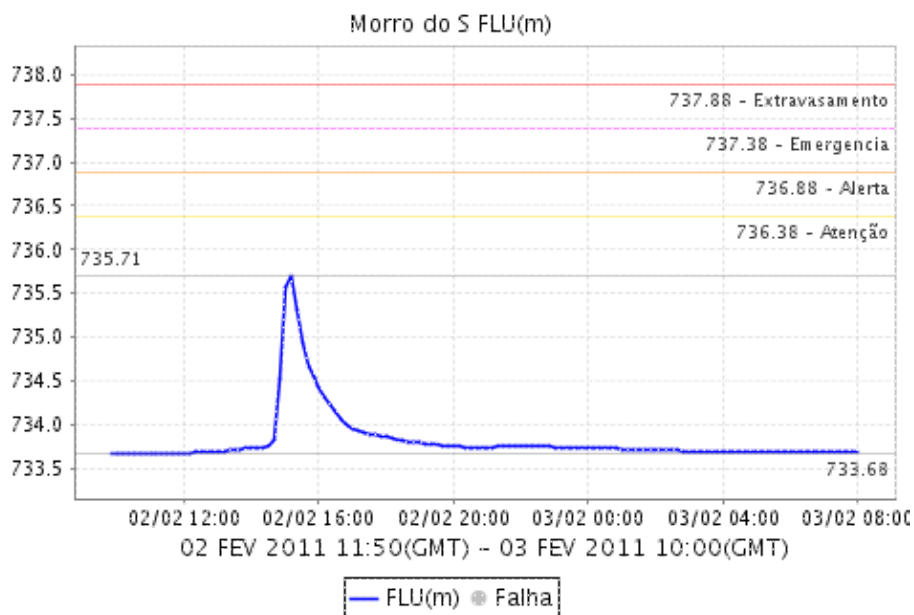


Relatório de Chuvas

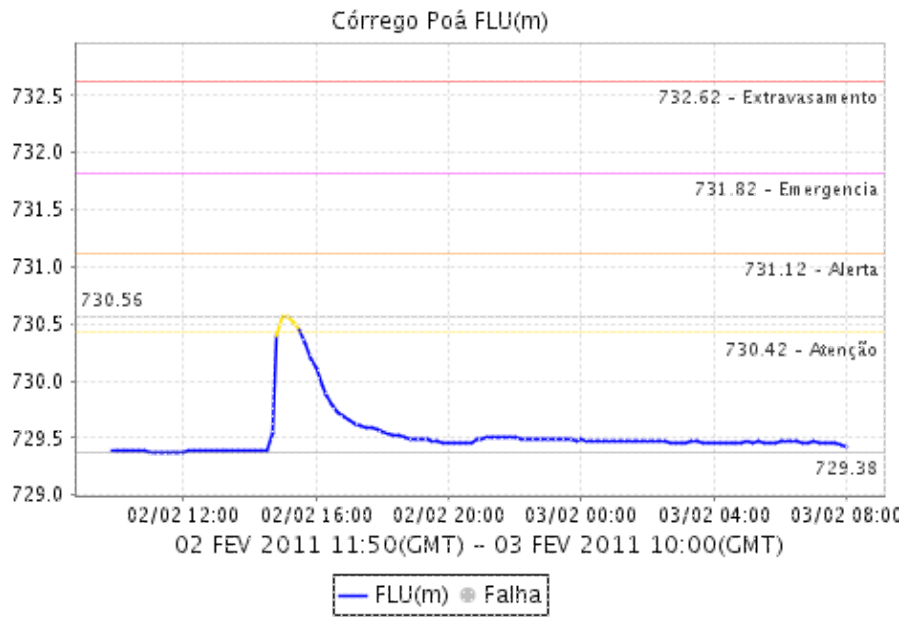
CABUÇU DE BAIXO - GUARAÃ Ã



Morro do "S"

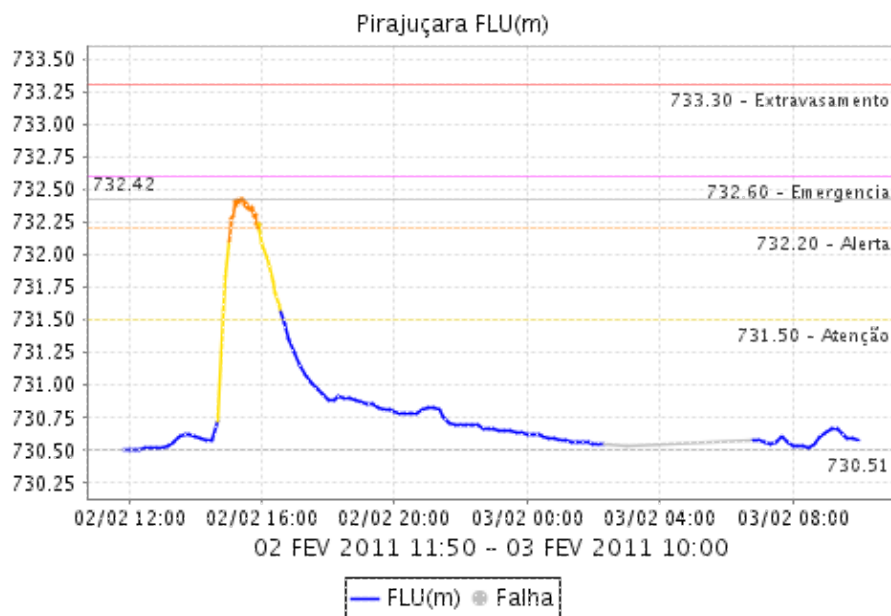


CÓRREGO POÁ

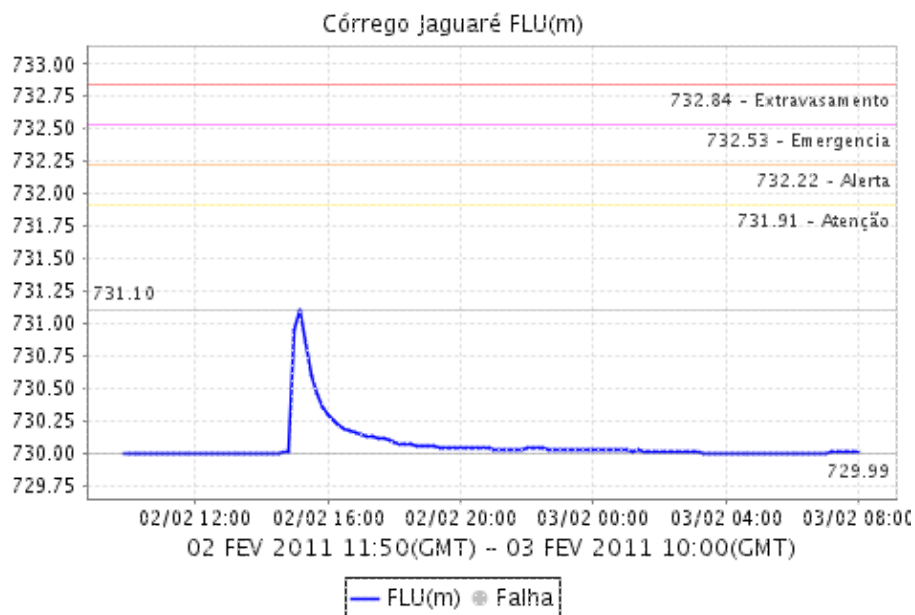


Relatório de Chuvas

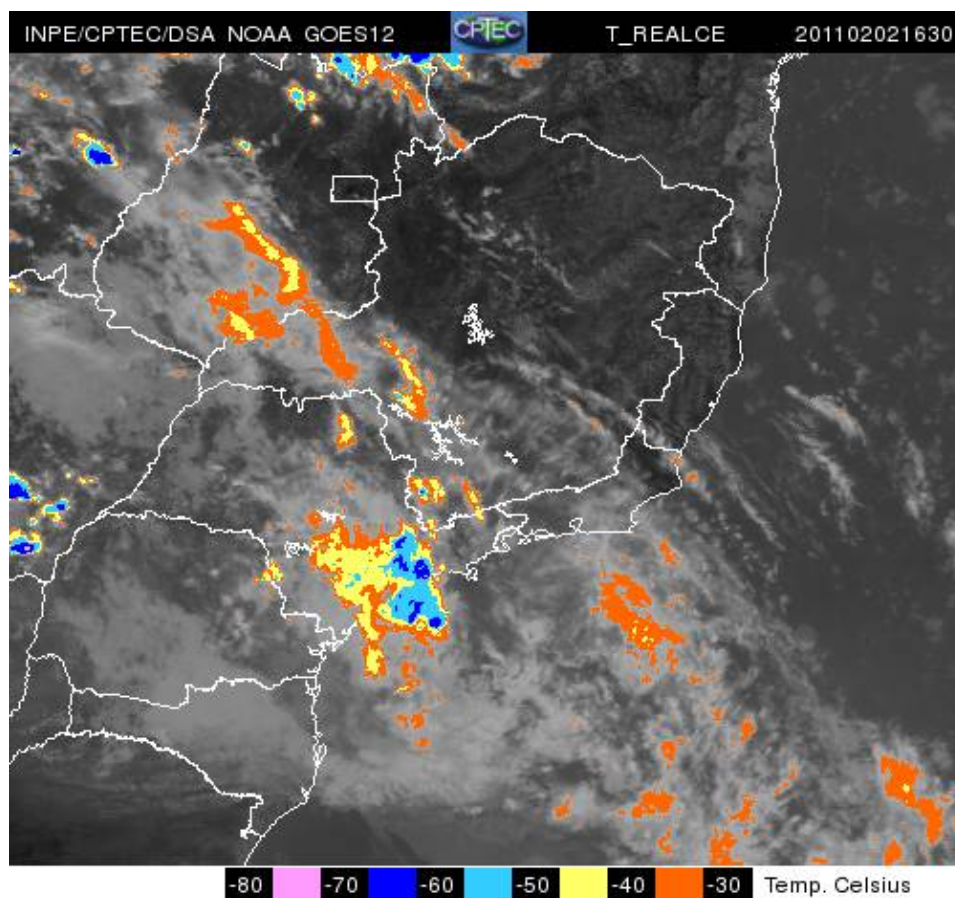
PIRAJUÇARA



CÓRREGO JAGUARÉ



4. IMAGEM DE SATÉLITE



A imagem de satélite no canal do infravermelho, mostra as temperaturas de brilho, quanto mais fria a temperatura, mais alto se encontra o topo das núvens, consequentemente, maior é a estrutura vertical do sistema.

5. PREVISÃO PARA OS PRÓXIMOS 3 DIAS



6. PONTOS DE ALAGAMENTO DA CENTRAL DE GERENCIAMENTO EMERGENCIAIS(CGE/PMSP)

Dia 02 de Fevereiro de 2011.

Cidade Ademar (Sul)

- * Local: AV INTERLAGOS Referência: R ENG DAGOBERTO SALLES FILHOSentido: C/B Início: 1

Cidade Dutra / Socorro (Sul)

- * Local: AV GUARAPIRANGA Referência: R JOSE RAFAELISentido: B/C Início: 15:25 Término:

Lapa (Oeste)

- * Local: AV SUMARE Referência: PC MARREY JUNIORSentido: LI/SU Início: 16:22 Término:
- * Local: R TURIASSU Referência: PC MARREY JUNIORSentido: UNICO Início: 16:35 Término:

M Boimirim (Sul)

- * Local: AV MARIA COELHO AGUIAR Referência: PC ALCEU AMOROSO LIMASentido: C/B Início:

Vila Prudente (Leste)

- * Local: AV PROF LUIZ IGNACIO ANHAIA MELLO Referência: R TORQUATO TASSOSentido: AMBOS In
- * Local: AV PROF LUIZ IGNACIO ANHAIA MELLO Referência: R AMERICO VESPUCCISentido: AMBOS

6. VEJA OS EVENTOS ANTERIORES

7. VERSÃO PARA IMPRESSÃO EM PDF

Relatório de Chuvas
