

**RELATÓRIO PARCIAL DE EVENTO DE CHUVA - DE 27/01/2011 16:30(GMT) ATÉ
27/01/2011 21:50(GMT) (-2h para converter para horario local)**

DAEE/FCTH

A termodinâmica comanda a formação de sistemas de tempo sobre todo o leste de SP. A sondagem das 12Z mostra uma camada com umidade entre a superfície e o nível de 600 hPa. Acima desta, observa-se uma camada bastante seca. Observa-se também um cisalhamento considerável, tanto direcional como de velocidade. Estes fatores juntamente com as altas temperaturas, favoreceram a formação de células convectivas sobre o SE da RMSP.

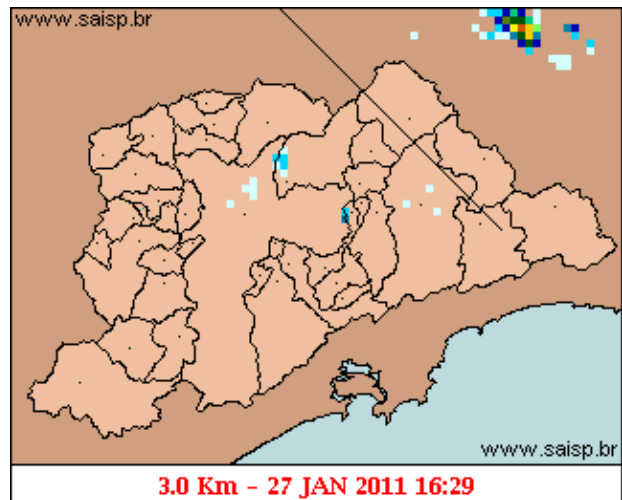
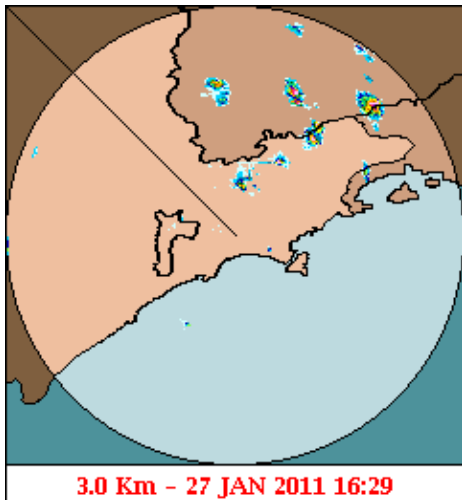
O registro da chuva teve início às 16:29 do dia 27/01, passou por um horário de pico às 20:54 (GMT) do dia 27/01 e ainda não terminou.

A chuva acumulada nos postos da Rede Telemétrica do Alto Tietê e Cubatão variou entre 0.0 e 44.6 milímetros (Posto Rio Tamanduateí - Mauá / Mauá).

Nas redes telemétricas do Alto Tietê e Cubatão os postos operaram em estado normal.

O CGE/PMSP não registrou pontos de alagamento.

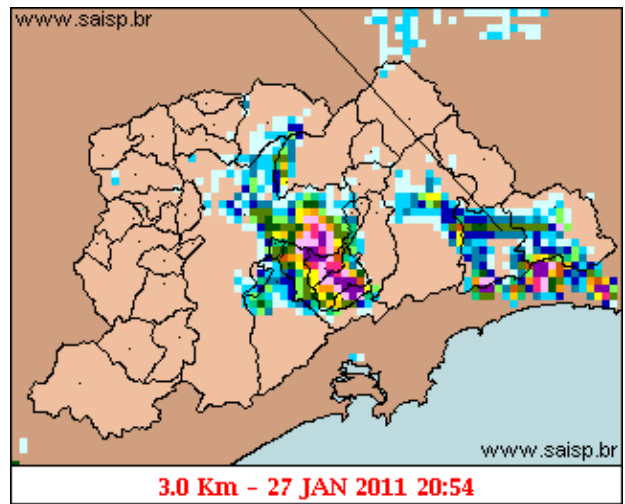
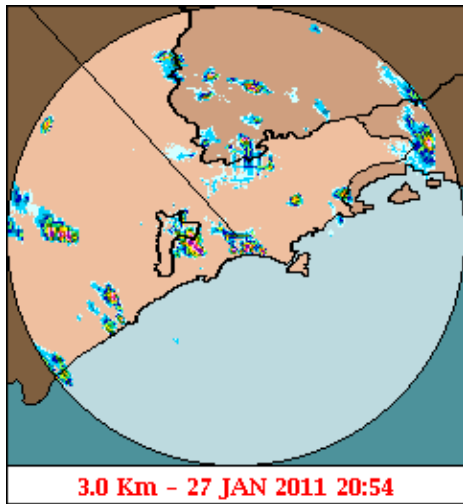
1. IMAGENS DO RADAR METEOROLÓGICO DE PONTE NOVA



mm/h

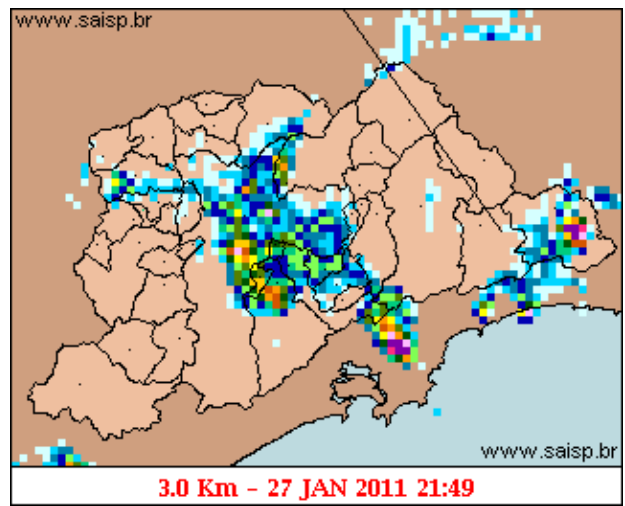
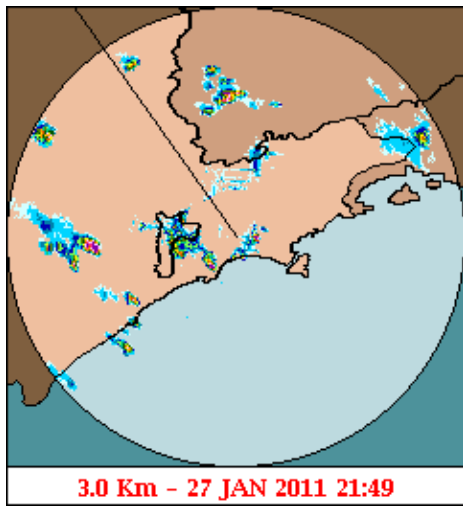
As imagens acima mostram o início da chuva sobre a área de cobertura do radar e sobre a Região Metropolitana de São Paulo (RMSP) respectivamente.

Relatório de Chuvas



mm/h

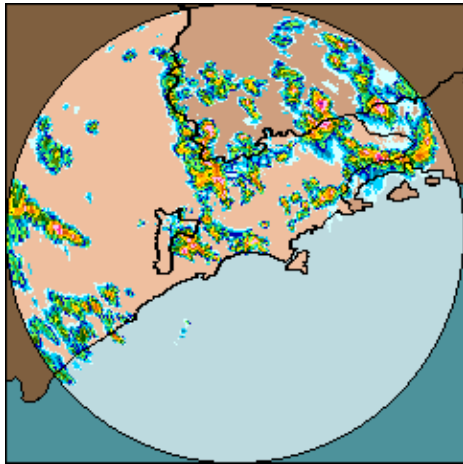
As imagens acima mostram o pico da chuva sobre a área de cobertura do radar e sobre a Região Metropolitana de São Paulo (RMSP) respectivamente.



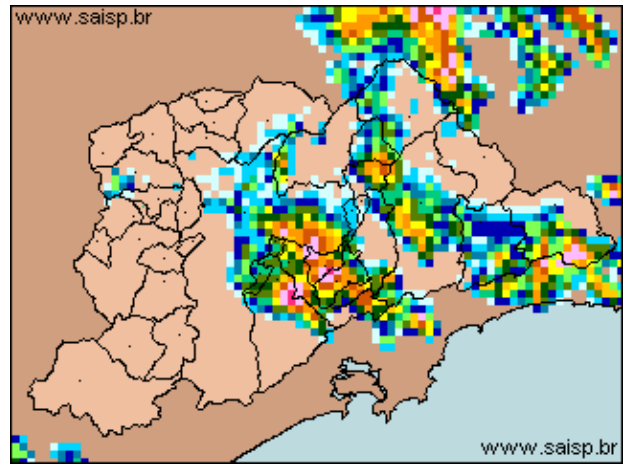
mm/h

As imagens acima mostram o final da chuva sobre a área de cobertura do radar e sobre a Região Metropolitana de São Paulo (RMSP) respectivamente.

Relat rio de Chuvas



27/01/2011 16:30 - 27/01/2011 21:50



27/01/2011 16:30 - 27/01/2011 21:50

mm

As imagens acima mostram o total de chuva acumulada sobre a área de cobertura do radar e sobre a Região Metropolitana de São Paulo (RMSP) respectivamente.

2. REDE TELEMÉTRICA DE PLUVIOMETRIA

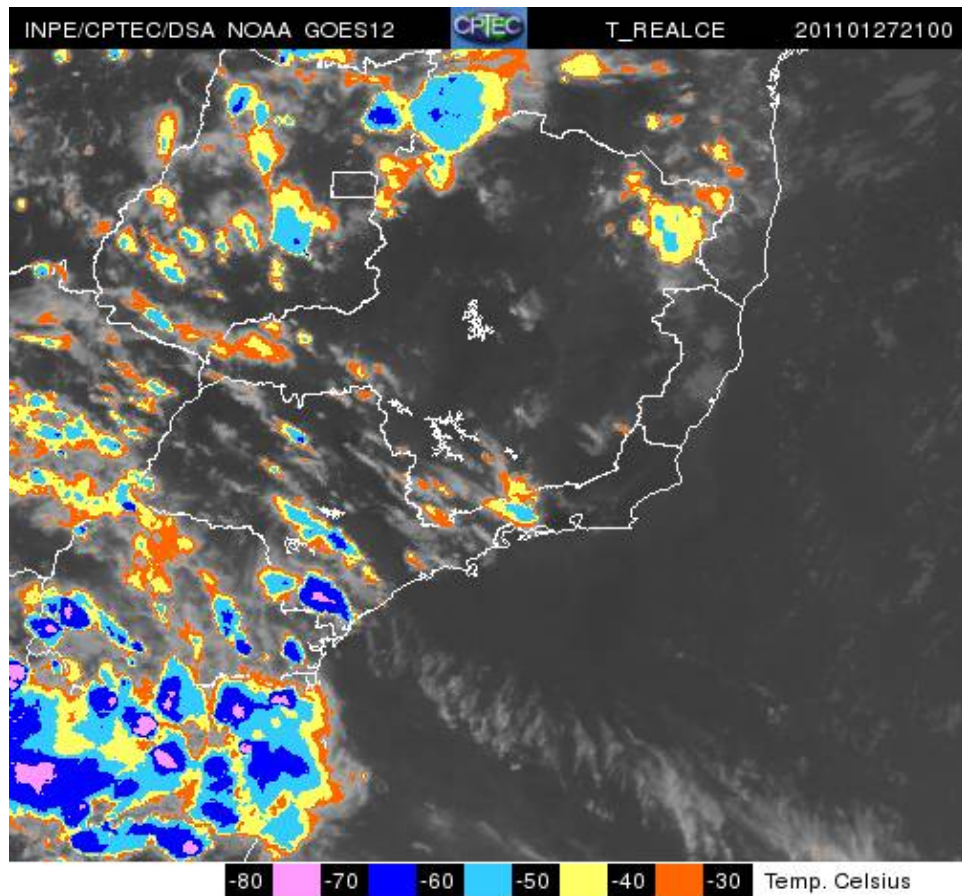
Acumulada entre 27/01/2011 16:30 e 27/01/2011 21:50			
Posto	mm	Rede	Bacia
RADAR	0.000	Alto Tietê	Alto Tiete
Rio Tietê - 1ª na Barragem de Ponte Nova	0.000	Alto Tietê	Alto Tiete
Barragem Paraitinga	0.000	Alto Tietê	Alto Tiete
Barragem Biritiba(Montante)	0.200	Alto Tietê	Alto Tiete
Rio Tietê - Estaleiro	4.600	Alto Tietê	Alto Tiete
Barragem Jundiaí	1.000	Alto Tietê	Alto Tiete
Taiacupeba	0.000	Alto Tietê	Alto Tiete
Rio Tietê em São João Miguel	0.000	Alto Tietê	Alto Tiete
Córrego Jacu - Jd. Pantanal	0.000	Alto Tietê	Alto Tiete
Rio Tietê na Barragem da Penha (Jusante)	0.000	Alto Tietê	Alto Tiete
Belenzinho	0.000	Alto Tietê	Alto Tiete
Anhembi	0.000	Alto Tietê	Alto Tiete
Limão	0.000	Alto Tietê	Alto Tiete
Rio Tietê - Ponte do Piquerê	0.000	Alto Tietê	Alto Tiete
Barragem Móvel	0.000	Alto Tietê	Bussocaba
Rio Pinheiros - Ponte Cid. Universitária	0.000	Alto Tietê	Alto Tiete
Cabuçu de Cima - Vila Galvão	0.000	Alto Tietê	Alto Tiete
Rio Aricanduva - Shopping	4.200	Alto Tietê	Aricanduva
Aricanduva	2.400	Alto Tietê	Aricanduva
Aricanduva (Foz)	0.000	Alto Tietê	Alto Tiete
Rio Tamanduateí - Vd. Pacheco Chaves	1.400	Alto Tietê	Alto Tiete
Rio Tamanduateí - Mercado Municipal	0.000	Alto Tietê	Alto Tiete
Riacho Grande	0.000	Alto Tietê	Billings
Imigrantes(FEI)	0.100	Alto Tietê	Ribeirão dos Couros
Rudge Ramos	4.000	Alto Tietê	

Relatório de Chuvas

			Ribeirão dos Meninos
Córrego Oratório	16.200	Alto Tietê	Alto Tiete
Prosperidade	13.100	Alto Tietê	Tamanduatei Medio I
Ribeirão São dos Couros	1.400	Alto Tietê	Ribeirão dos Couros
Ribeirão São dos Meninos	0.000	Alto Tietê	Ribeirão dos Meninos
CGE - Bela Cintra	0.000	Alto Tietê	Alto Tiete
Vila Mariana	0.100	Alto Tietê	Alto Tiete
Cãrrego Ipiranga	0.000	Alto Tietê	Alto Tiete
Cabuçú de Baixo - Guaraçó	0.000	Alto Tietê	Alto Tiete
Morro do S	0.000	Alto Tietê	Morro do S
Cãrrego Poj	0.000	Alto Tietê	Pirajucara
Pirajuçara	0.000	Alto Tietê	Pirajucara
Cãrrego Jaguarç	0.000	Alto Tietê	Alto Tiete
Cubatão	0.000	Cubatão	Baixada Santista
Ultraartil	0.000	Cubatão	Baixada Santista
Cota 400	0.000	Cubatão	Baixada Santista
Casa 8	0.200	Cubatão	Alto Tiete
Paranapiacaba	29.000	Cubatão	Baixada Santista
Cosipa	0.000	Cubatão	Baixada Santista
Portão 40	0.000	Cubatão	Alto Tiete

3. IMAGEM DE SATÉLITE

Relat rio de Chuvas



A imagem de satélite no canal do infravermelho, mostra as temperaturas de brilho, quanto mais fria a temperatura, mais alto se encontra o topo das núvens, consequentemente, maior é a estrutura vertical do sistema.

4. PREVISÃO PARA OS PRÓXIMOS 3 DIAS



5. VEJA OS EVENTOS ANTERIORES

6. VERSÃO PARA IMPRESSÃO EM PDF