

RELATÓRIO DE EVENTO DE CHUVA - DE 25/01/2011 15:40(GMT) ATÉ 26/01/2011 05:50(GMT) (-2h para converter para horário local)

DAEE/FCTH

Novamente a combinação de altas temperaturas com umidade provocaram chuvas convectivas em toda a área de cobertura do radar, concentradas principalmente no município de Guarulhos.

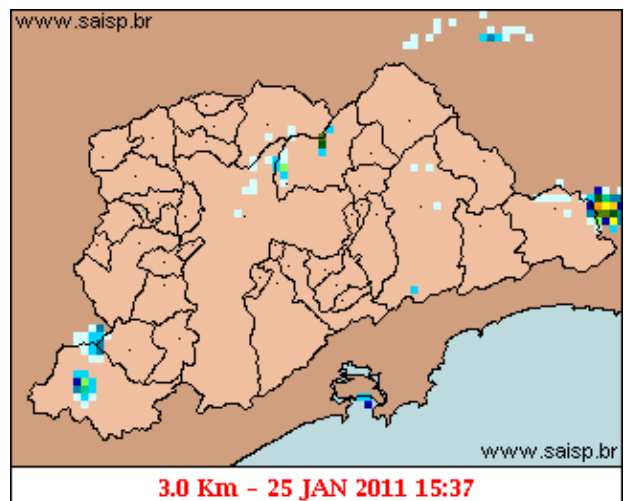
O registro da chuva teve início às 15:37(GMT) do dia 25/01, passou por um horário de pico às 18:22 (GMT) do dia 25/01 e terminou às 05:48 (GMT) do dia 26/01.

A chuva acumulada nos postos da Rede Telemétrica do Alto Tietê e Cubatão variou entre 0.0 e 34.00 milímetros (Posto Cabuçu de Cima Vila Galvão).

Nas redes telemétricas do Alto Tietê e Cubatão, o posto Morro do S entrou em estado de ATENÇÃO. Os demais postos operaram em estado normal.

O CGE/PMSP registrou 11 pontos de alagamento no dia 25/01.

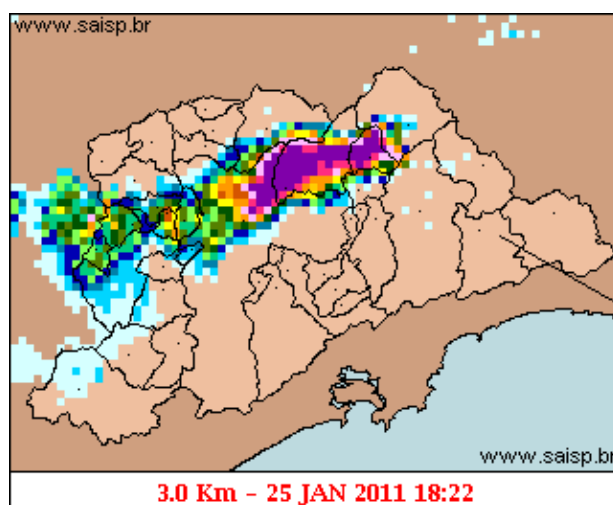
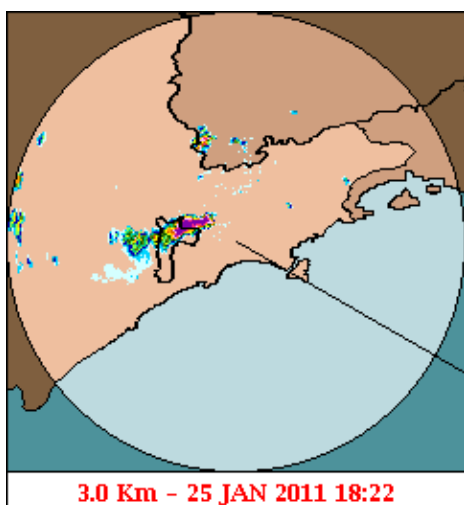
1. IMAGENS DO RADAR METEOROLÓGICO DE PONTE NOVA



mm/h

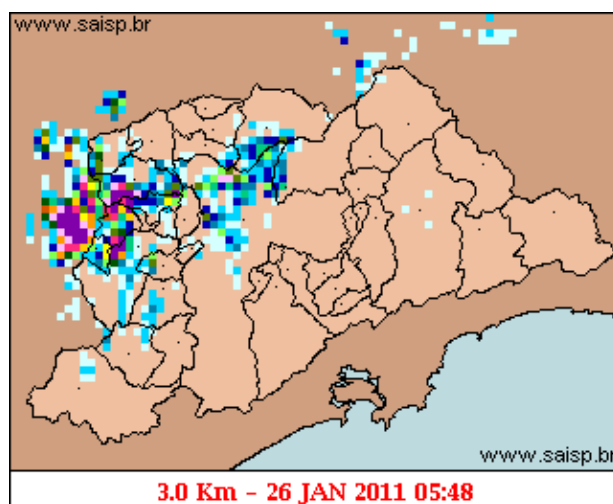
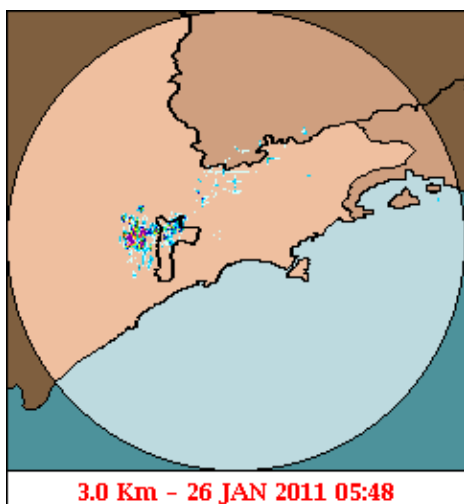
As imagens acima mostram o início da chuva sobre a área de cobertura do radar e sobre a Região Metropolitana de São Paulo (RMSP) respectivamente.

Relatório de Chuvas



mm/h

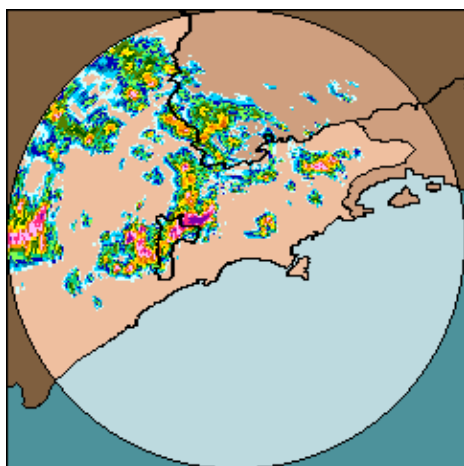
As imagens acima mostram o pico da chuva sobre a área de cobertura do radar e sobre a Região Metropolitana de São Paulo (RMSP) respectivamente.



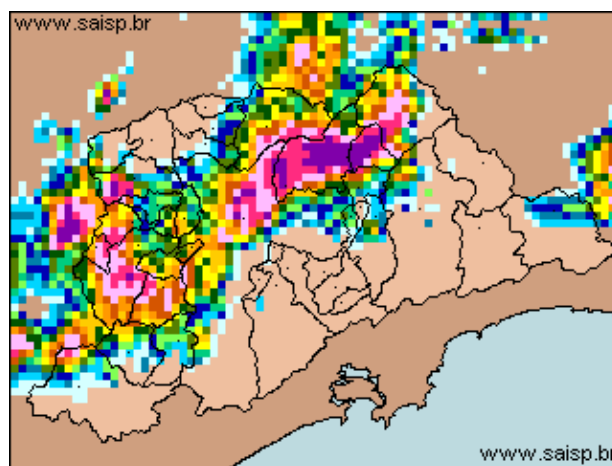
mm/h

As imagens acima mostram o final da chuva sobre a área de cobertura do radar e sobre a Região Metropolitana de São Paulo (RMSP) respectivamente.

Relat rio de Chuvas



25/01/2011 15:40 - 26/01/2011 05:50



25/01/2011 15:40 - 26/01/2011 05:50

mm

As imagens acima mostram o total de chuva acumulada sobre a área de cobertura do radar e sobre a Região Metropolitana de São Paulo (RMSP) respectivamente.

2. REDE TELEMÉTRICA DE PLUVIOMETRIA

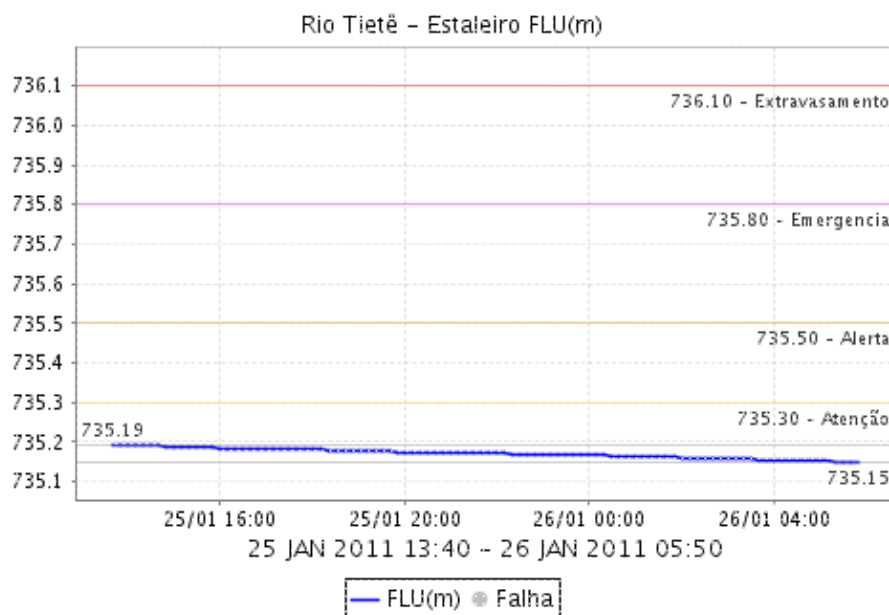
Acumulada entre 25/01/2011 15:40 e 26/01/2011 05:50			
Posto	mm	Rede	Bacia
RADAR	0.000	Alto Tietê	Alto Tiete
Rio Tietê - 1ª na Barragem de Ponte Nova	0.000	Alto Tietê	Alto Tiete
Barragem Paraitinga	0.000	Alto Tietê	Alto Tiete
Barragem Biritiba(Montante)	0.000	Alto Tietê	Alto Tiete
Rio Tietê - Estaleiro	0.000	Alto Tietê	Alto Tiete
Barragem Jundiaí	0.200	Alto Tietê	Alto Tiete
Taiacupeba	9.400	Alto Tietê	Alto Tiete
Rio Tietê em São João Miguel	7.500	Alto Tietê	Alto Tiete
Córrego Jacu - Jd. Pantanal	4.200	Alto Tietê	Alto Tiete
Rio Tietê na Barragem da Penha (Jusante)	17.300	Alto Tietê	Alto Tiete
Belenzinho	39.600	Alto Tietê	Alto Tiete
Anhembi	0.000	Alto Tietê	Alto Tiete
Limão	0.600	Alto Tietê	Alto Tiete
Rio Tietê - Ponte do Piquerê	1.800	Alto Tietê	Alto Tiete
Barragem Móvel	1.500	Alto Tietê	Bussocaba
Rio Pinheiros - Ponte Cid. Universitária	0.200	Alto Tietê	Alto Tiete
Cabuçu de Cima - Vila Galvão	34.000	Alto Tietê	Alto Tiete
Rio Aricanduva - Shopping	0.000	Alto Tietê	Aricanduva
Aricanduva	0.000	Alto Tietê	Aricanduva
Rio Tamanduateí - Vd. Pacheco Chaves	2.000	Alto Tietê	Alto Tiete
Rio Tamanduateí - Mercado Municipal	25.400	Alto Tietê	Alto Tiete
Riacho Grande	0.000	Alto Tietê	Billings
Imigrantes(FEI)	0.200	Alto Tietê	Ribeirao dos Couros
Rudge Ramos	0.000	Alto Tietê	Ribeirao dos Meninos

Relat rio de Chuvas

Córrego Oratório	0.000	Alto Tietê	Alto Tiete
Prosperidade	0.000	Alto Tietê	Tamanduatei Medio I
Ribeirão São dos Couros	0.000	Alto Tietê	Ribeirão dos Couros
Ribeirão São dos Meninos	0.000	Alto Tietê	Ribeirão dos Meninos
CGE - Bela Cintra	8.600	Alto Tietê	Alto Tiete
Vila Mariana	14.200	Alto Tietê	Alto Tiete
Cãrrego Ipiranga	13.400	Alto Tietê	Alto Tiete
Cabuçu de Baixo - Guaraç	4.600	Alto Tietê	Alto Tiete
Morro do S	20.200	Alto Tietê	Morro do S
Cãrrego Poj	6.400	Alto Tietê	Pirajucara
Pirajuarã	5.400	Alto Tietê	Pirajucara
Cãrrego Jaguarã	14.000	Alto Tietê	Alto Tiete
Cubatão	0.000	Cubatão	Baixada Santista
Ultrafartil	0.000	Cubatão	Baixada Santista
Cota 400	0.000	Cubatão	Baixada Santista
Casa 8	0.200	Cubatão	Alto Tiete
Paranapiacaba	0.200	Cubatão	Baixada Santista
Cosipa	0.000	Cubatão	Baixada Santista
Portão 40	0.200	Cubatão	Alto Tiete

3. REDE TELEMÉTRICA DE FLUVIOMETRIA

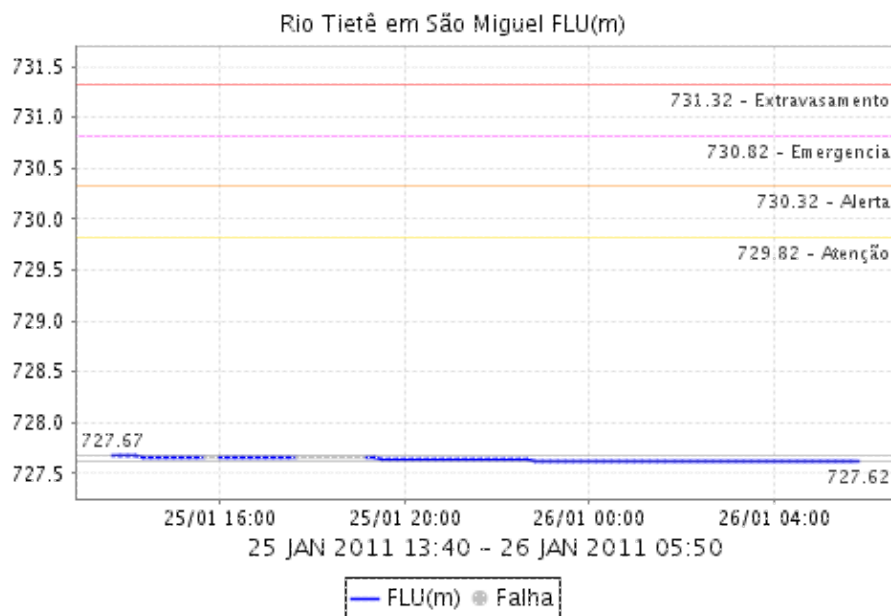
ESTALEIRO



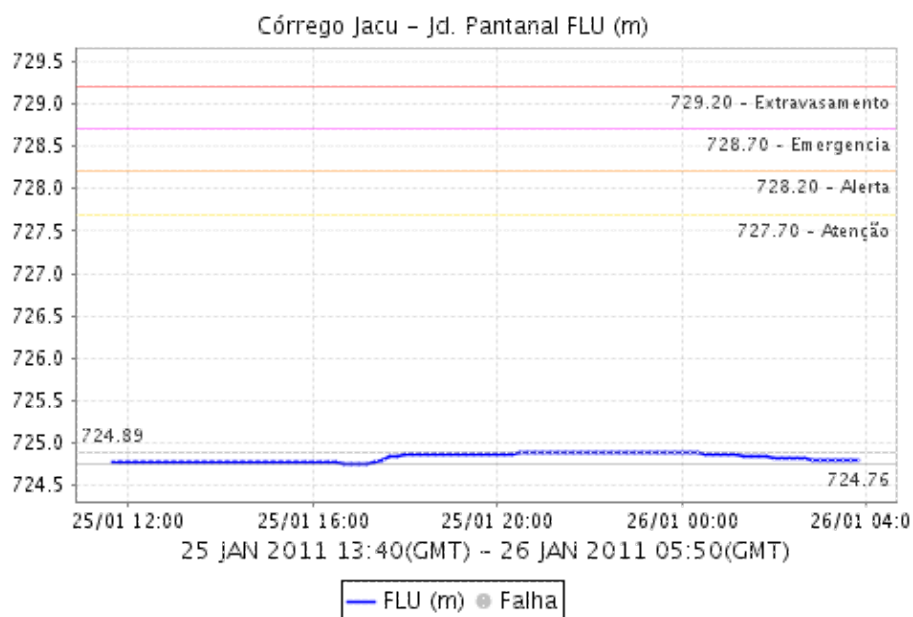
Relatório de Chuvas

Relatório de Chuvas

SÃO MIGUEL

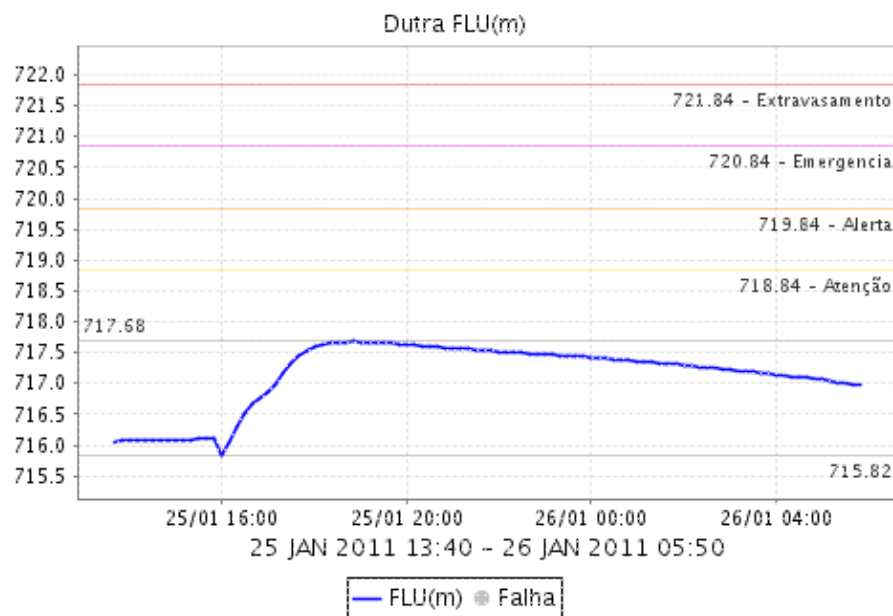


CÓRREGO JACÚ - Jd. PANTANAL

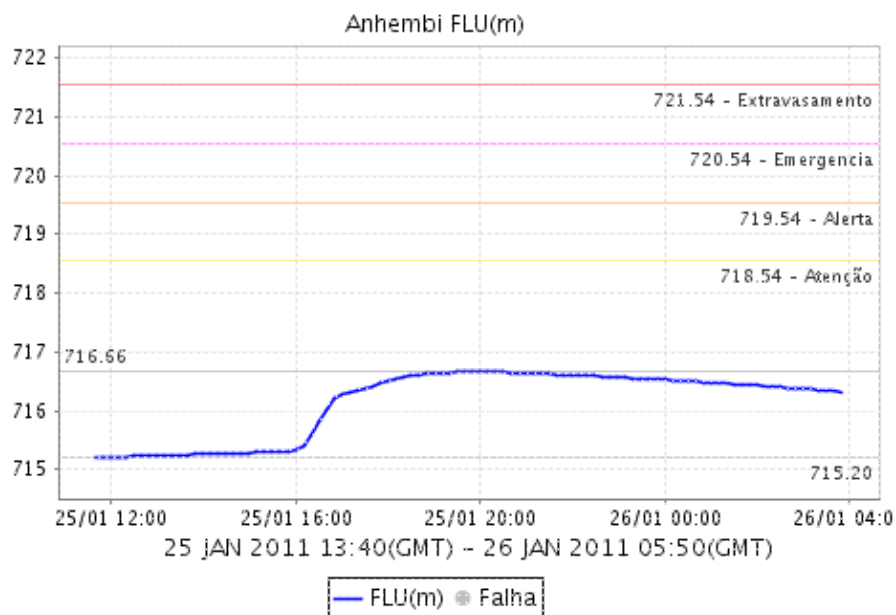


Relatório de Chuvas

DUTRA

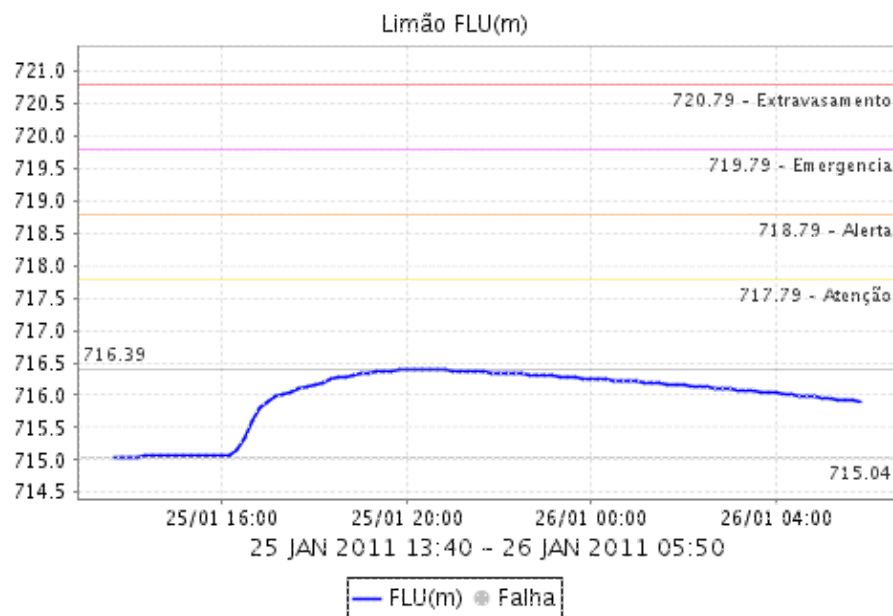


ANHEMBI

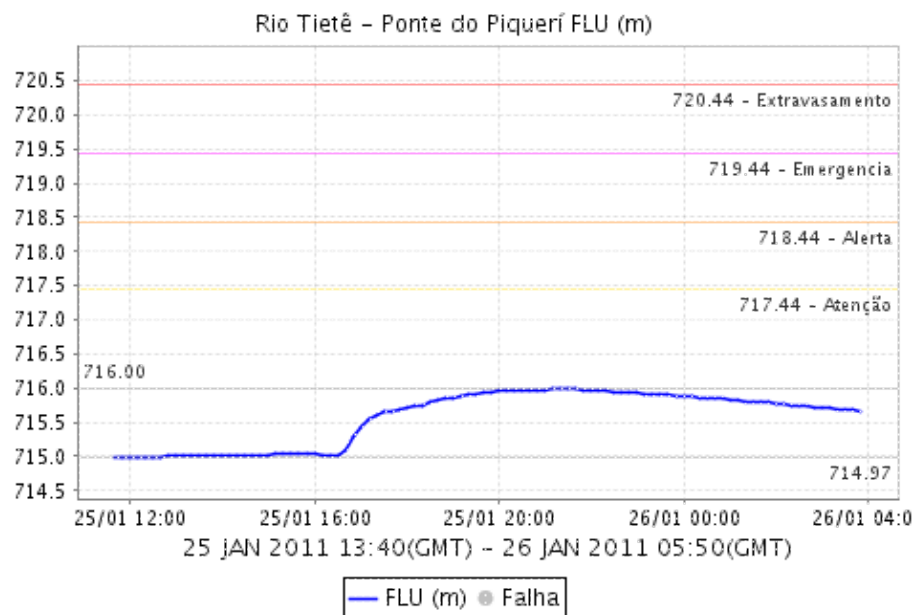


Relat rio de Chuvas

LIMÃO



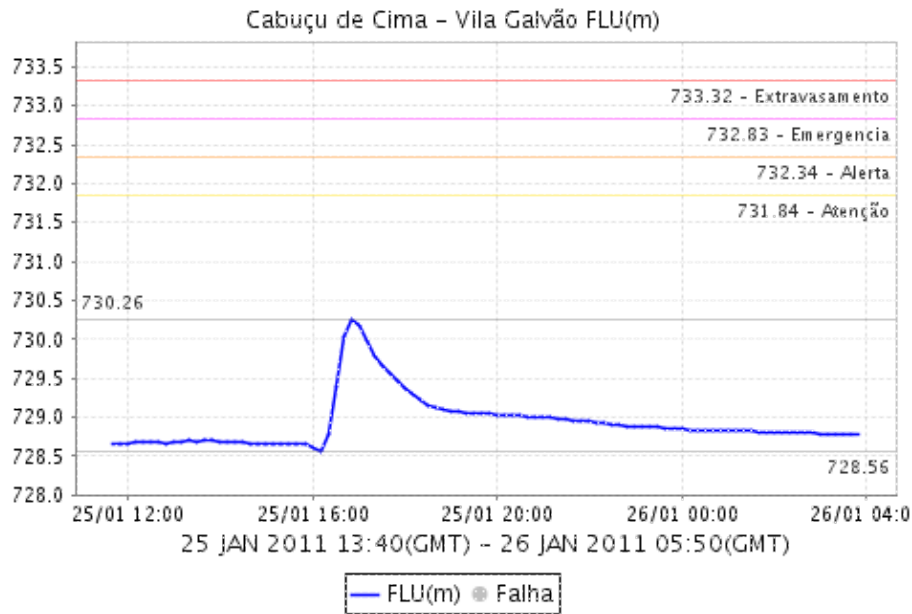
RIO TIETÊ - PONTE DO PIQUERI



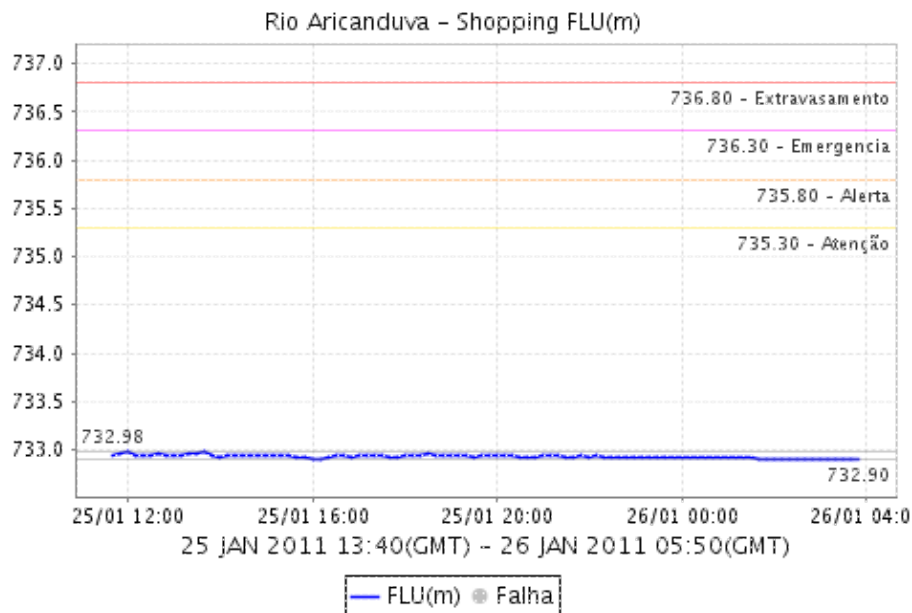
Relatório de Chuvas

Relat rio de Chuvas

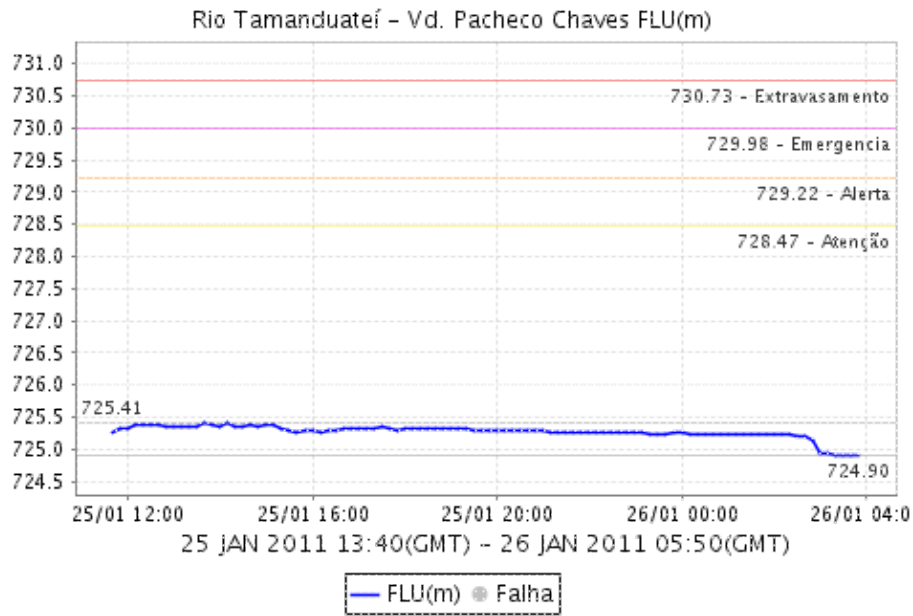
CABUÇU DE CIMA - VILA GALVÃO



RIO ARICANDUVA SHOPPING

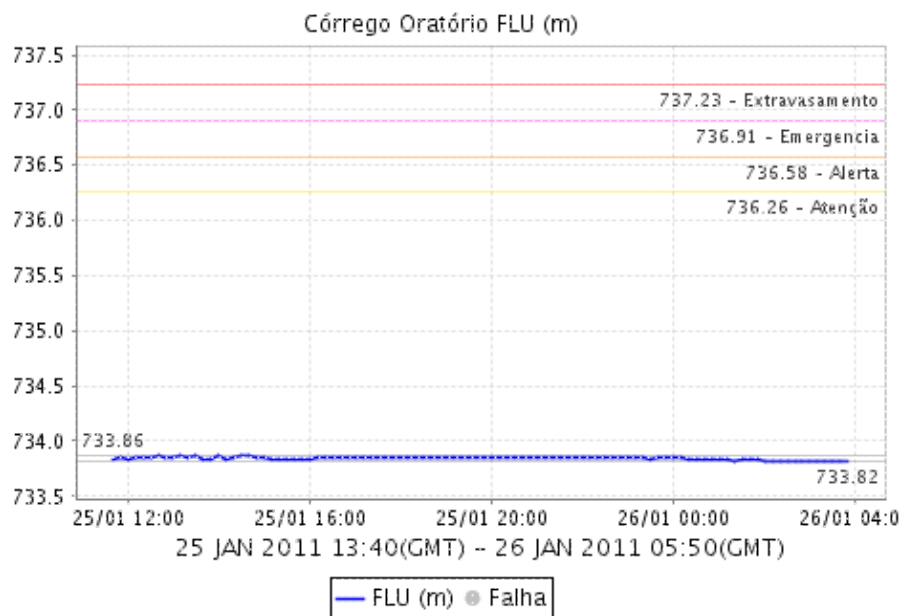


RIO TAMANUATEÍ - Vd. PACHECO CHAVES

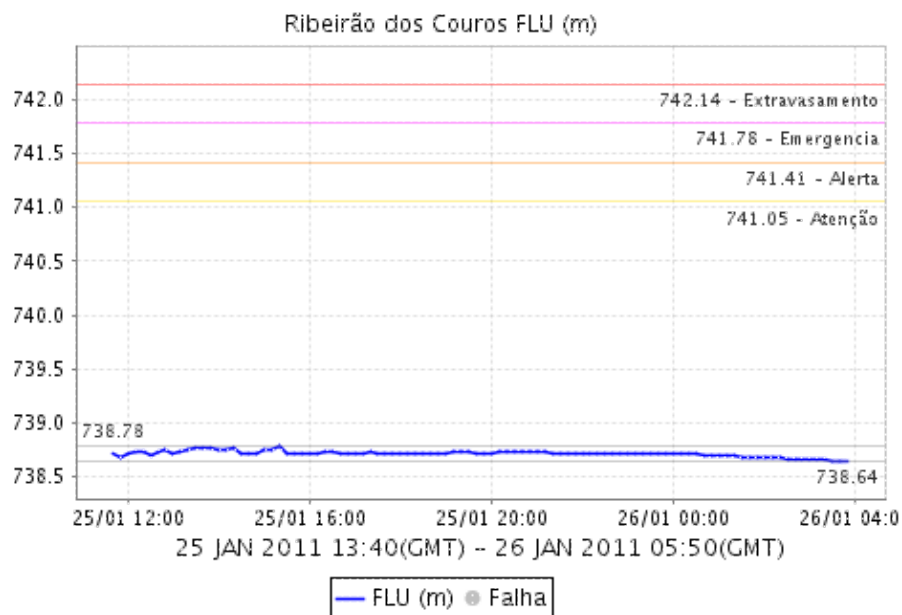


Relatório de Chuvas

CÓRREGO ORATÓRIO

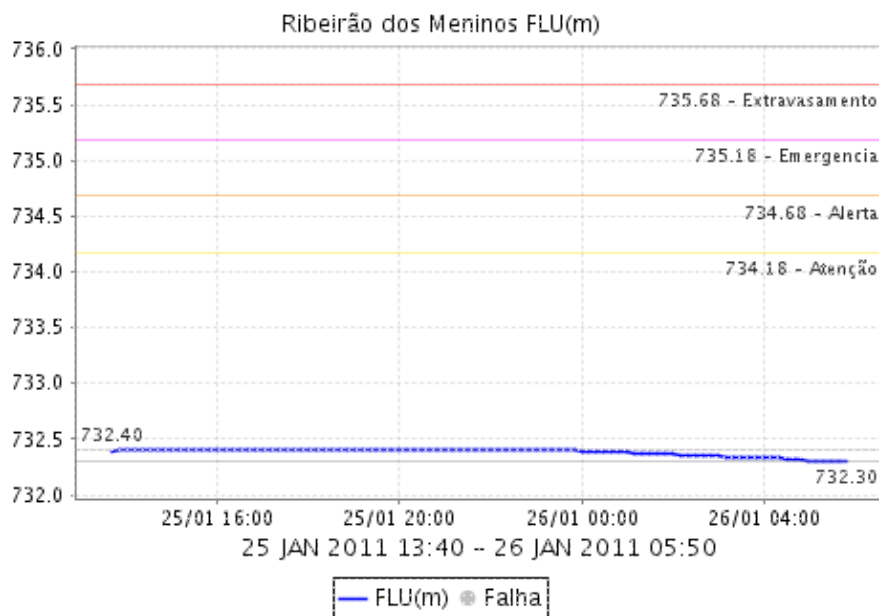


RIBEIRÃO DOS COUROS

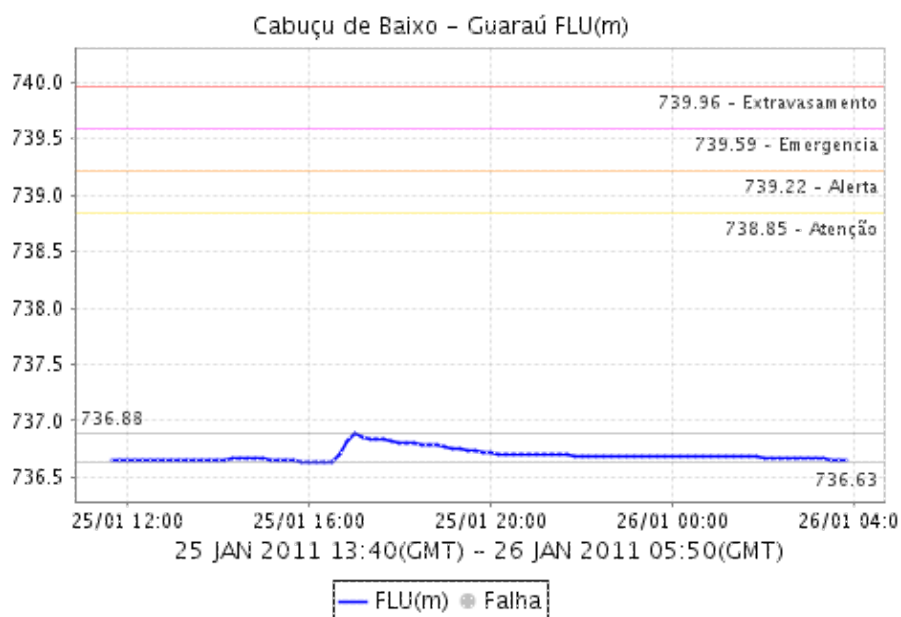


Relatório de Chuvas

RIBEIRÃO DOS MENINOS

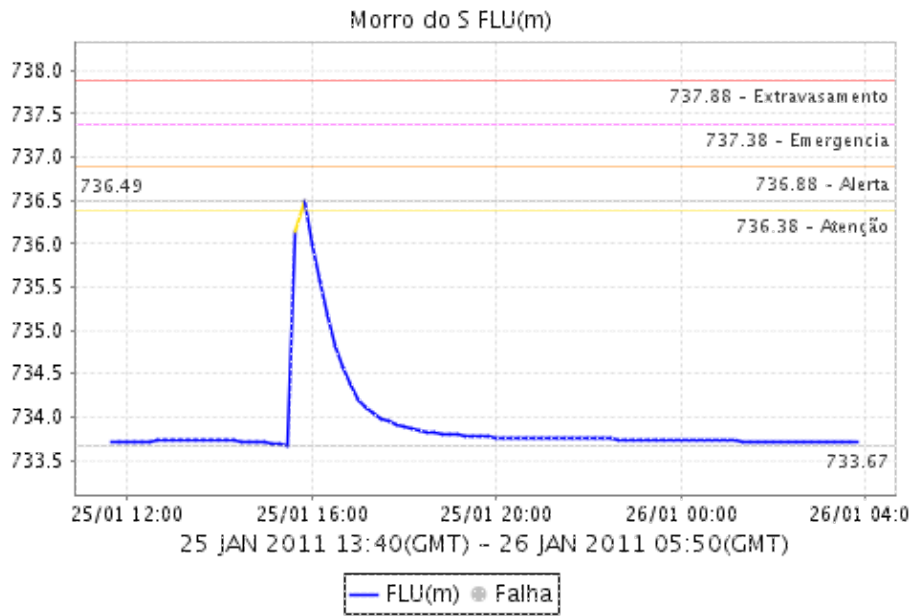


CABUÇU DE BAIXO - GUARAÃ Â

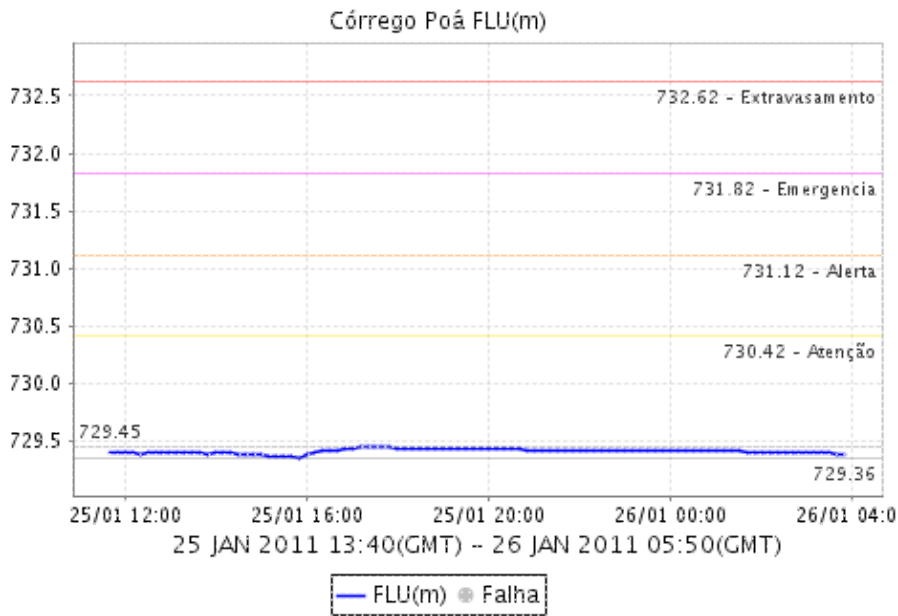


Morro do "S"

Relatório de Chuvas

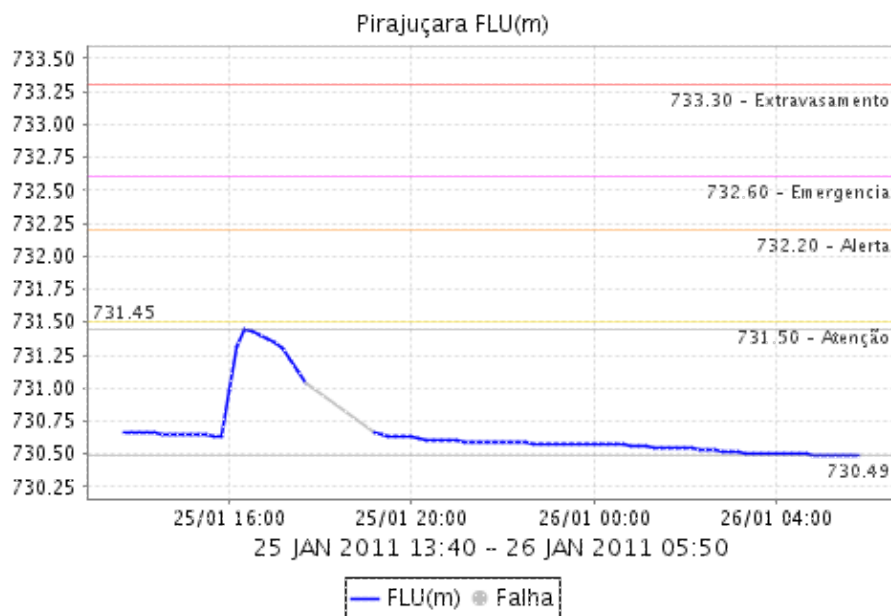


CÓRREGO POÁ

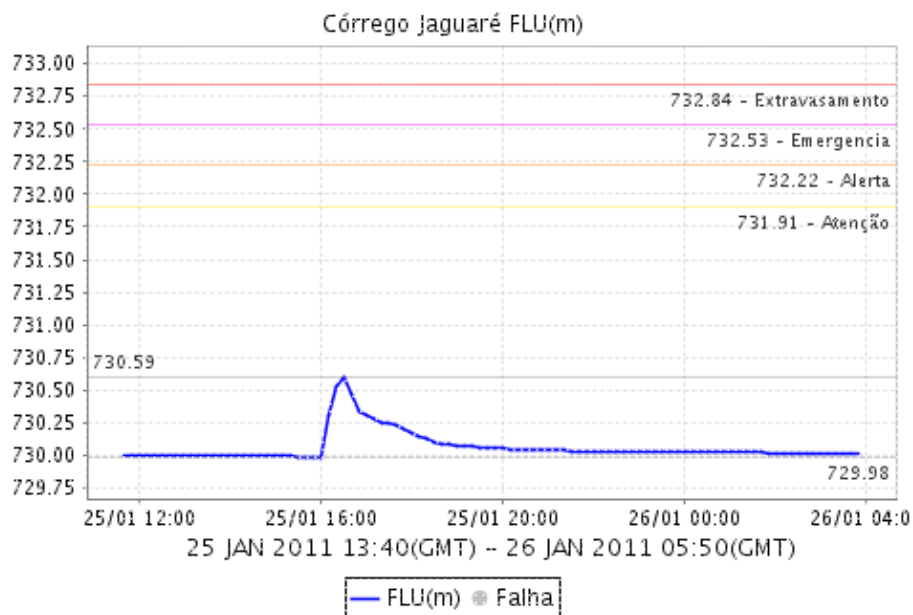


Relatório de Chuvas

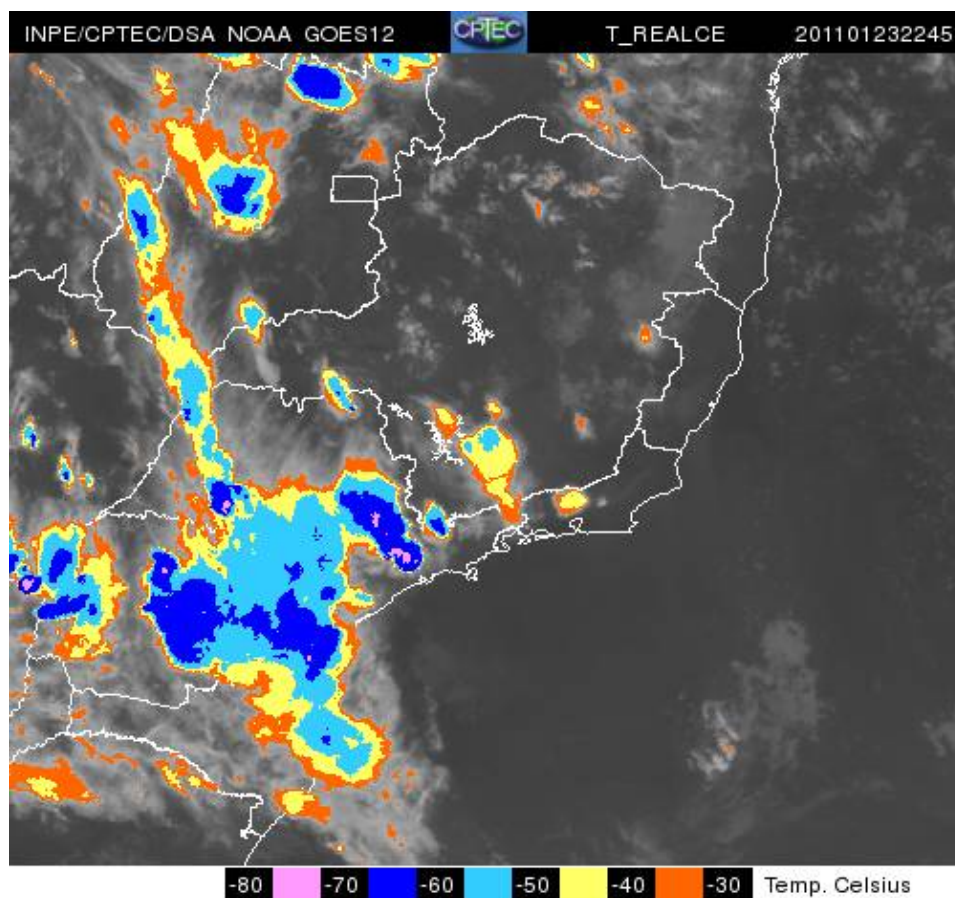
PIRAJUÇARA



CÓRREGO JAGUARÉ



4. IMAGEM DE SATÉLITE



A imagem de satélite no canal do infravermelho, mostra as temperaturas de brilho, quanto mais fria a temperatura, mais alto se encontra o topo das núvens, consequentemente, maior é a estrutura vertical do sistema.

5. PREVISÃO PARA OS PRÓXIMOS 3 DIAS



6. PONTOS DE ALAGAMENTO DA CENTRAL DE GERENCIAMENTO EMERGÊNCIAIS(CGE/PMSP)

Dia 25 de janeiro de 2011.

Campo Limpo (Sul)

- * Local: AV MARIA COELHO AGUIAR Referência: PC ALCEU AMOROSO LIMASentido: C/B Início:

Casa Verde (Norte)

- * Local: MARGINAL TIETE Referência: PTE DAS BANDEIRASentido: AS/CB - PISTA CENTRAL Início

Cidade Dutra / Socorro (Sul)

- * Local: AV N.SRA. DO SABARA Referência: AV. INTERLAGOSSentido: C/B Início: 15:50 T

Maria / Vila Guilherme (Norte)

- * Local: AV PRES CASTELO BRANCO Referência: PTE PRES JANIO QUADROSSentido: CB/AS - LOCAL
- * Local: AV PRES CASTELO BRANCO Referência: PTE DA VILA GUILHERMESentido: CB/AS Início

Pirituba / Jaraguá (Norte)

- * Local: MARGINAL TIETE Referência: PTE DAS BANDEIRASentido: AS/CB Início: 16:25 T

Santana (Norte)

- * Local: AV CRUZEIRO DO SUL Referência: R JOAO PACHECOSentido: SA/IP Início: 16:57 T

São (Centro)

- * Local: PC DA BANDEIRA Referência: PA DO PIQUESentido: AMBOS Início: 16:11 T
- * Local: AV RANGEL PESTANA Referência: R MARIA MARCOLINASentido: AMBOS Início: 16:24

Vila Mariana (Sudeste)

- * Local: AV VINTE E TRES DE MAIO Referência: VD GAL EUCLIDES DE FIGUEIREDOSentido: AMBOS
- * Local: AV ANTONIO J. DE MOURA ANDRADE Referência: AV REPUBLICA DO LIBANOSentido: MARG/

6. VEJA OS EVENTOS ANTERIORES

7. VERSÃO PARA IMPRESSÃO EM PDF
