

RELATÓRIO DE EVENTO DE CHUVA - DE 20/01/2011 14:00(GMT) ATÉ 20/01/2011 17:00(GMT) (-2h para converter para horário local)

DAEE/FCTH

A zona de convergência de umidade continua em cima do estado de São Paulo e associada a elevadas temperaturas gera instabilidade em toda a área de cobertura do radar.

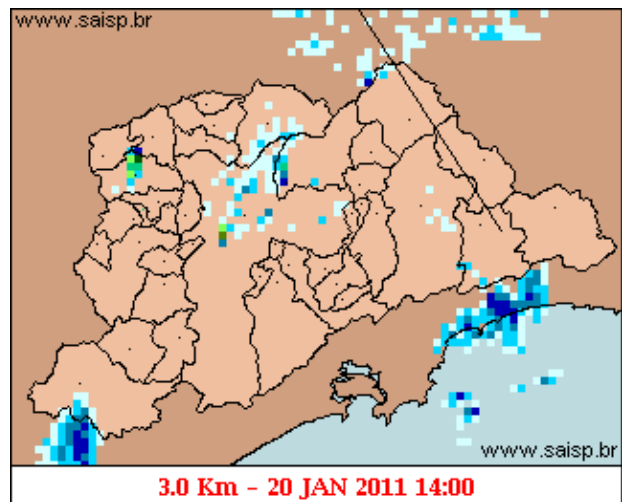
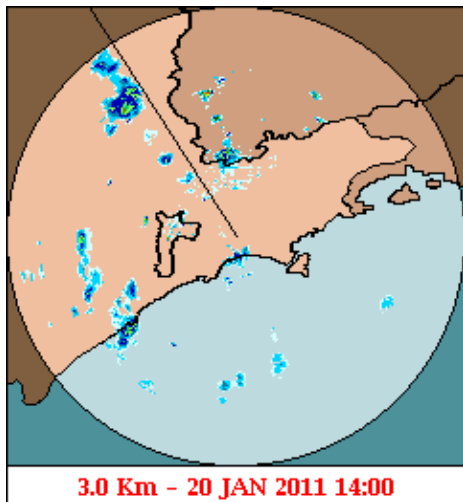
O registro da chuva teve início às 14:00(GMT) do dia 20/01, passou por um horário de pico às 17:00 (GMT) do dia 20/01 e ainda não terminou.

A chuva acumulada nos postos da Rede Telemétrica do Alto Tietê e Cubatão variou entre 0.0 e 13.60 milímetros (Posto Cabuçu de Baixo - Guaratuba).

Nas redes telemétricas do Alto Tietê e Cubatão, o posto Estaleiro permanece em estado de ALERTA. Os demais postos operaram em estado normal.

O CGE/PMSP registrou 5 pontos de alagamento no dia 20/01.

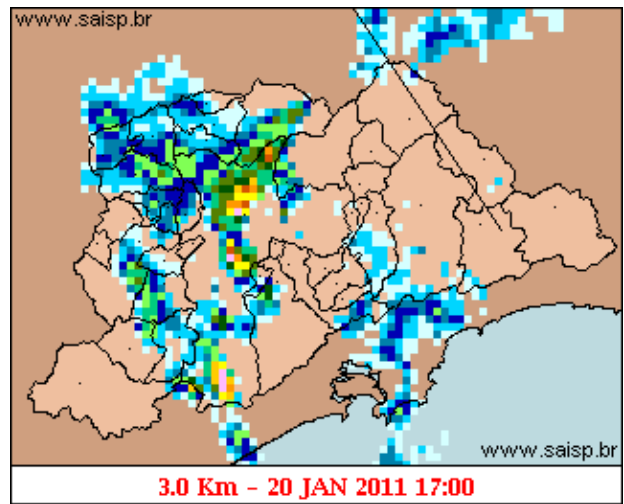
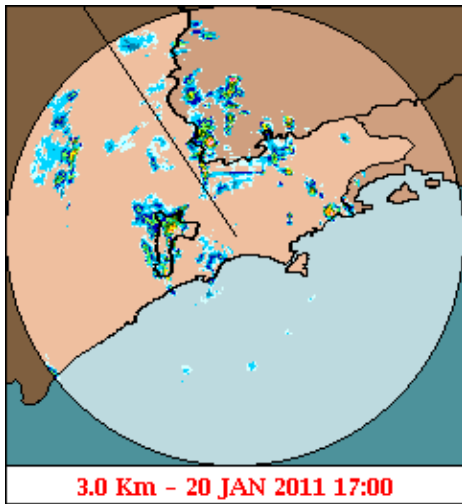
1. IMAGENS DO RADAR METEOROLÓGICO DE PONTE NOVA



mm/h

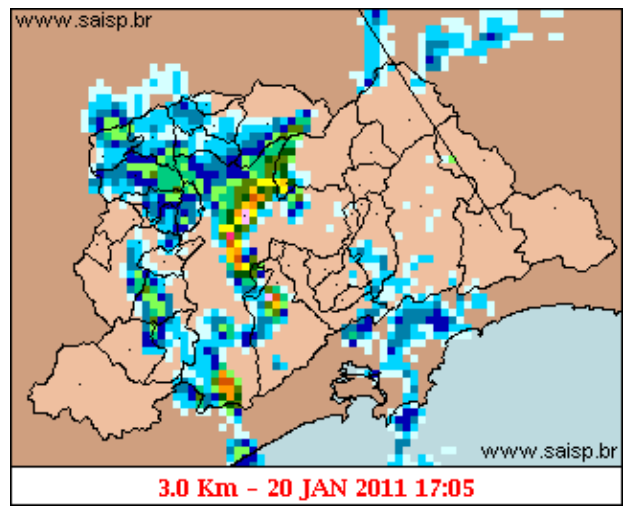
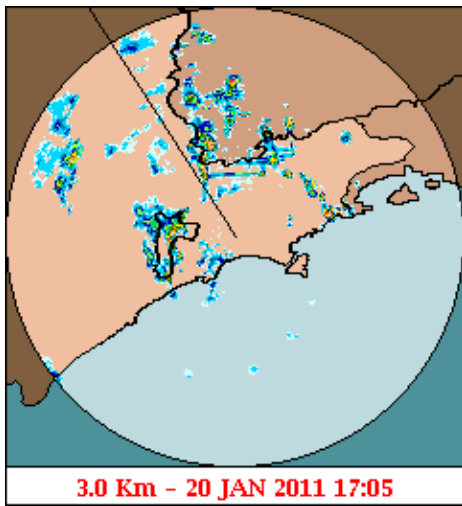
As imagens acima mostram o início da chuva sobre a área de cobertura do radar e sobre a Região Metropolitana de São Paulo (RMSP) respectivamente.

Relatório de Chuvas



mm/h

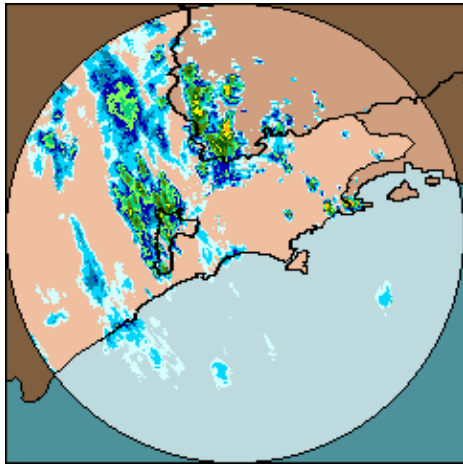
As imagens acima mostram o pico da chuva sobre a área de cobertura do radar e sobre a Região Metropolitana de São Paulo (RMSP) respectivamente.



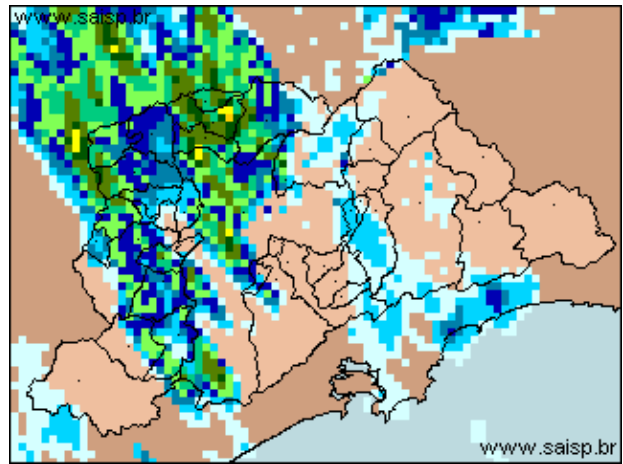
mm/h

As imagens acima mostram o final da chuva sobre a área de cobertura do radar e sobre a Região Metropolitana de São Paulo (RMSP) respectivamente.

Relat rio de Chuvas



20/01/2011 14:00 - 20/01/2011 17:00



20/01/2011 14:00 - 20/01/2011 17:00

mm

As imagens acima mostram o total de chuva acumulada sobre a área de cobertura do radar e sobre a Região Metropolitana de São Paulo (RMSP) respectivamente.

2. REDE TELEMÉTRICA DE PLUVIOMETRIA

Acumulada entre 20/01/2011 14:00 e 20/01/2011 17:00			
Posto	mm	Rede	Bacia
RADAR	0.800	Alto Tietê	Alto Tiete
Rio Tietê - 1ª na Barragem de Ponte Nova	3.400	Alto Tietê	Alto Tiete
Barragem Paraitinga	1.600	Alto Tietê	Alto Tiete
Barragem Biritiba(Montante)	0.200	Alto Tietê	Alto Tiete
Rio Tietê - Estaleiro	0.800	Alto Tietê	Alto Tiete
Barragem Jundiá	0.400	Alto Tietê	Alto Tiete
Taiacupeba	0.800	Alto Tietê	Alto Tiete
Rio Tietê em São João Miguel	2.600	Alto Tietê	Alto Tiete
Córrego Jacu - Jd. Pantanal	2.400	Alto Tietê	Alto Tiete
Rio Tietê na Barragem da Penha (Montante)	1.500	Alto Tietê	Alto Tiete
Rio Tietê na Barragem da Penha (Jusante)	2.500	Alto Tietê	Alto Tiete
Belenzinho	5.600	Alto Tietê	Alto Tiete
Anhembi	4.600	Alto Tietê	Alto Tiete
Limão	3.800	Alto Tietê	Alto Tiete
Rio Tietê - Ponte do Piquerê	3.000	Alto Tietê	Alto Tiete
Barragem Móvel	0.900	Alto Tietê	Bussocaba
Rio Pinheiros - Ponte Cid. Universitária	1.800	Alto Tietê	Alto Tiete
Cabuçu de Cima - Vila Galvão	2.600	Alto Tietê	Alto Tiete
Rio Aricanduva - Shopping	0.600	Alto Tietê	Aricanduva
Aricanduva	0.400	Alto Tietê	Aricanduva
Aricanduva (Foz)	2.200	Alto Tietê	Alto Tiete
Rio Tamanduateí - Vd. Pacheco Chaves	2.000	Alto Tietê	Alto Tiete
Rio Tamanduateí - Mercado Municipal	2.800	Alto Tietê	Alto Tiete
Riacho Grande	0.000	Alto Tietê	Billings
Imigrantes(FEI)	0.200	Alto Tietê	Ribeirão dos Couros

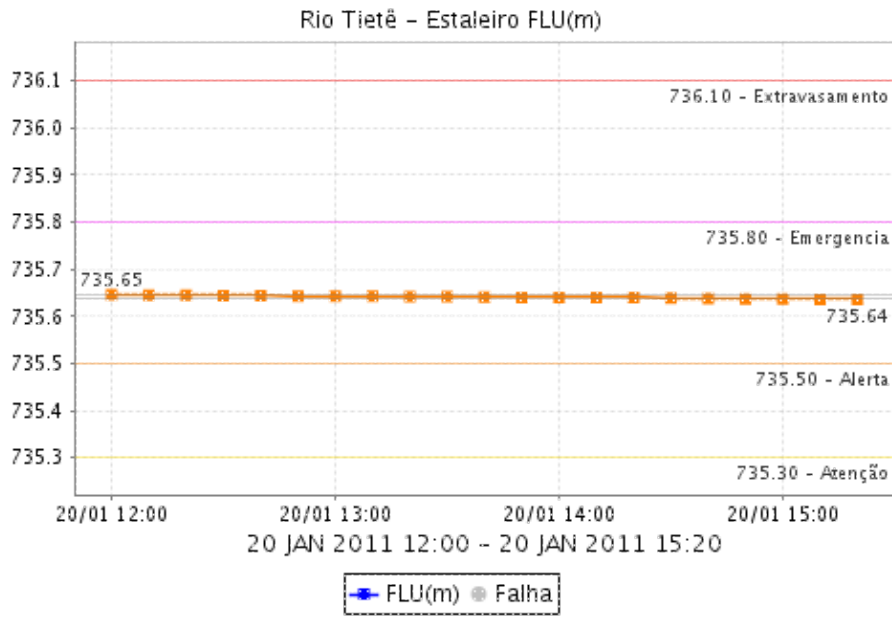
Relatório de Chuvas

Rudge Ramos	8.400	Alto Tietê	Ribeirão dos Meninos
Córrego Oratório	2.200	Alto Tietê	Alto Tiete
Prosperidade	6.000	Alto Tietê	Tamanduatei Medio I
Ribeirão São dos Couros	1.400	Alto Tietê	Ribeirão dos Couros
Ribeirão São dos Meninos	4.400	Alto Tietê	Ribeirão dos Meninos
CGE - Bela Cintra	9.800	Alto Tietê	Alto Tiete
Vila Mariana	7.300	Alto Tietê	Alto Tiete
Córrego Ipiranga	1.800	Alto Tietê	Alto Tiete
Cabucuçu de Baixo - Guaraçu	13.600	Alto Tietê	Alto Tiete
Morro do S	0.000	Alto Tietê	Morro do S
Córrego Poço	0.000	Alto Tietê	Pirajucara
Pirajuçara	0.000	Alto Tietê	Pirajucara
Córrego Jaguarão	0.200	Alto Tietê	Alto Tiete
Cubatão	0.000	Cubatão	Baixada Santista
Ultrapórtil	0.200	Cubatão	Baixada Santista
Cota 400	0.000	Cubatão	Baixada Santista
Casa 8	0.000	Cubatão	Alto Tiete
Paranapiacaba	0.400	Cubatão	Baixada Santista
Cosipa	0.000	Cubatão	Baixada Santista
Portão 40	3.200	Cubatão	Alto Tiete

3. REDE TELEMÉTRICA DE FLUVIOMETRIA

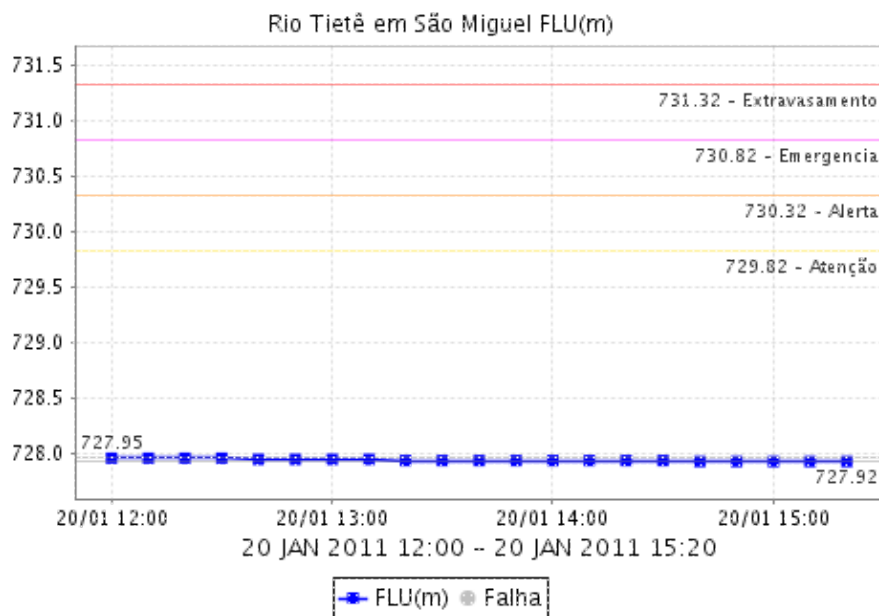
ESTALEIRO

Relat rio de Chuvas

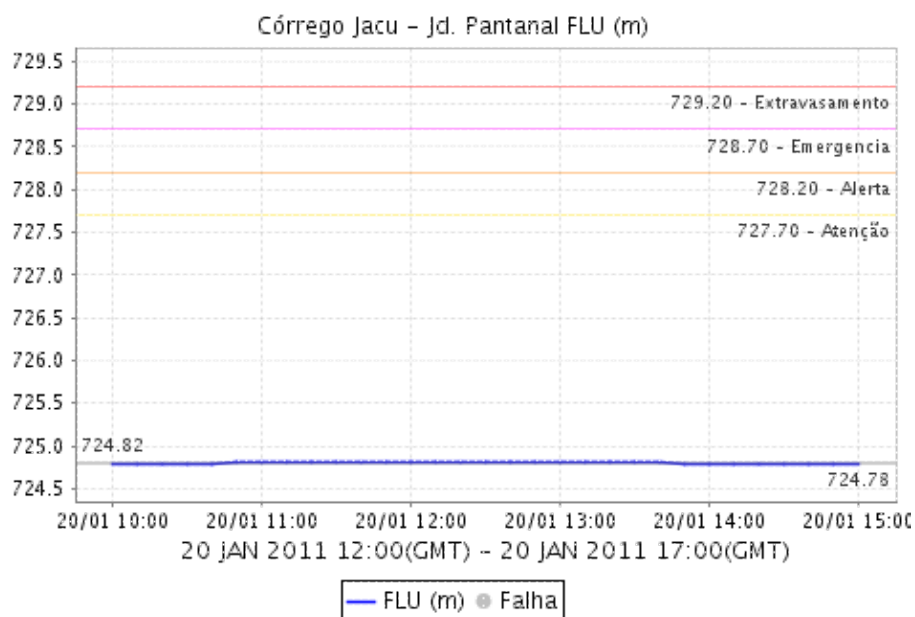


Relatório de Chuvas

SÃO MIGUEL



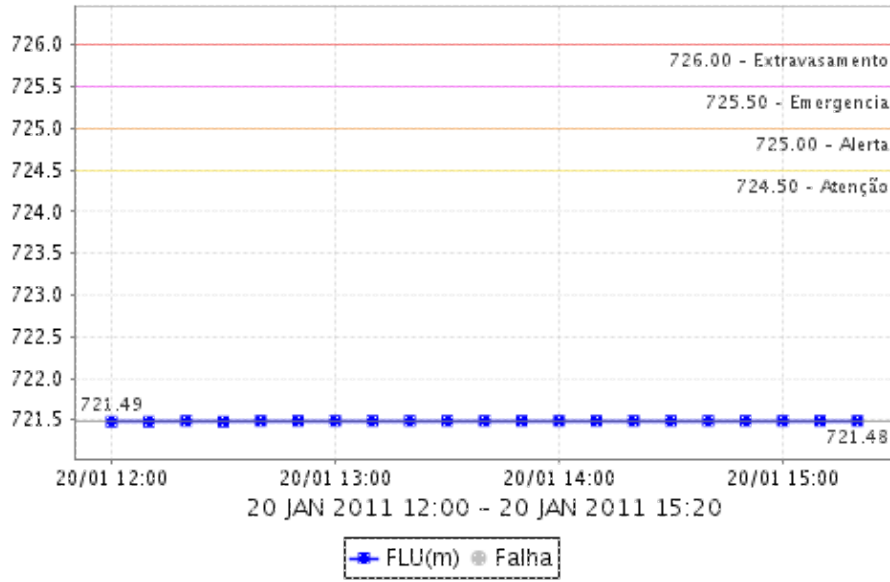
CÓRREGO JACÚ - Jd. PANTANAL



BARRAGEM DA PENHA

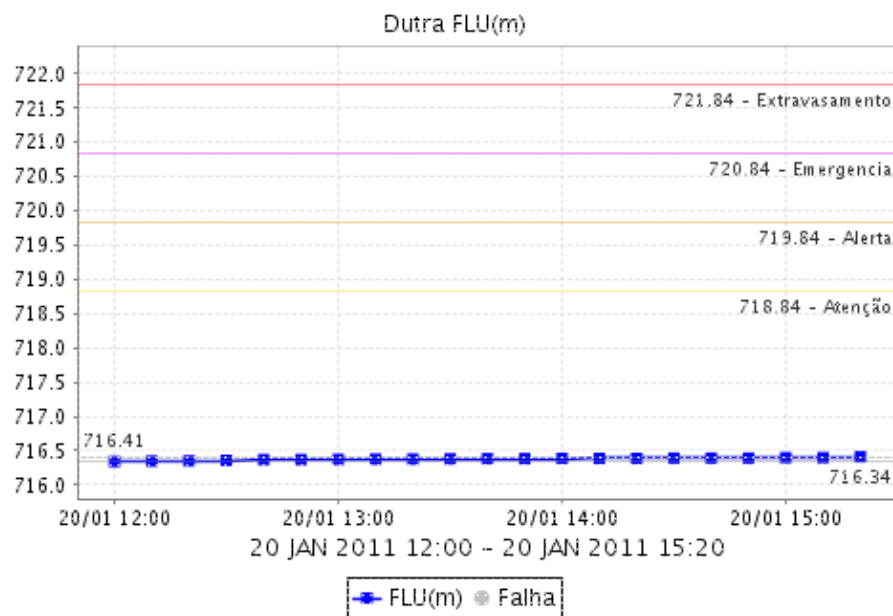
Relatório de Chuvas

Rio Tietê na Barragem da Penha (Montante) FLU(m)

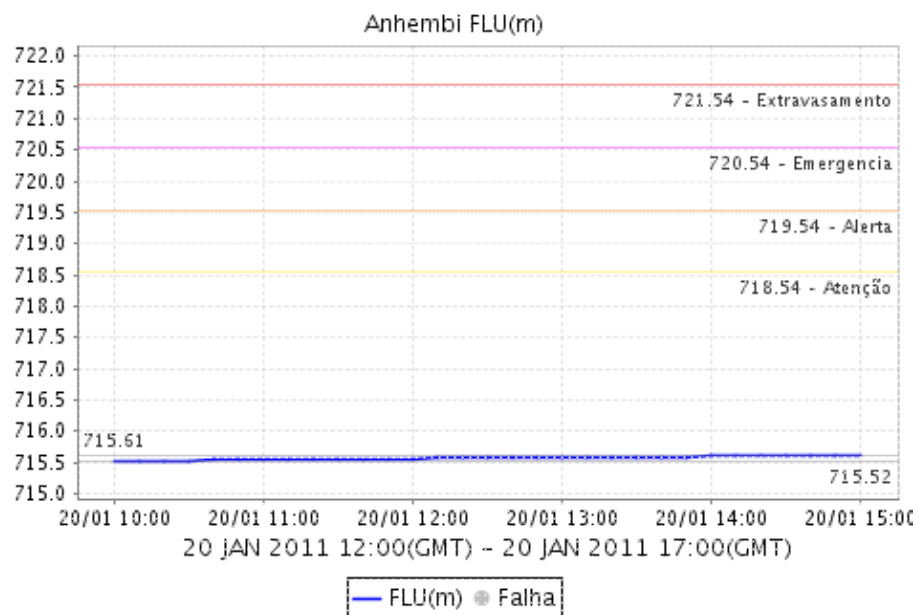


Relatório de Chuvas

DUTRA

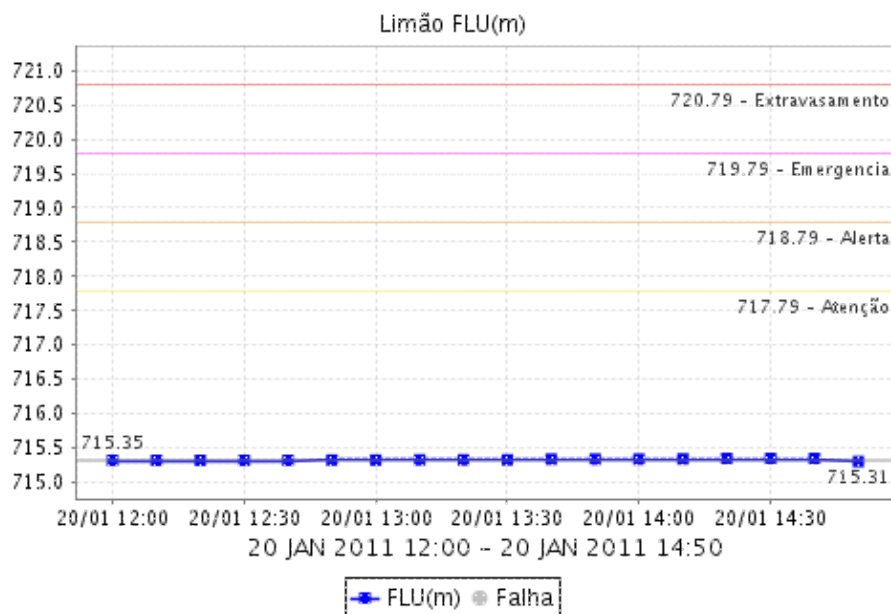


ANHEMBI

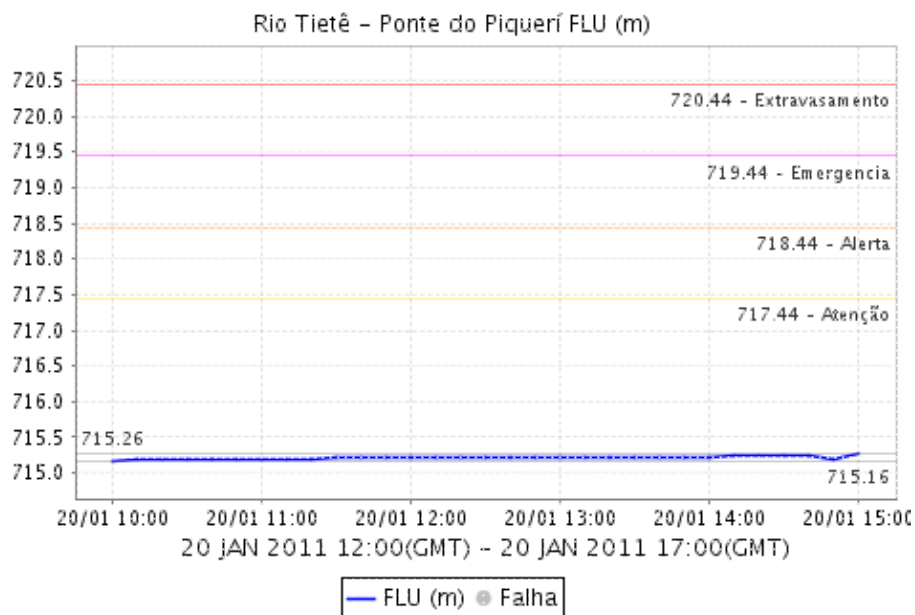


Relat rio de Chuvas

LIMÃO

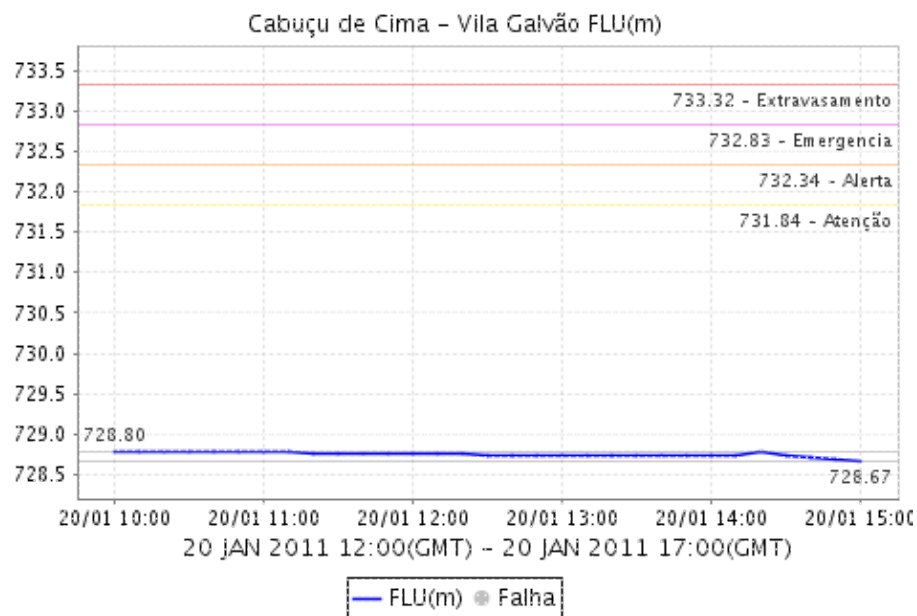


RIO TIETÊ - PONTE DO PIQUERI

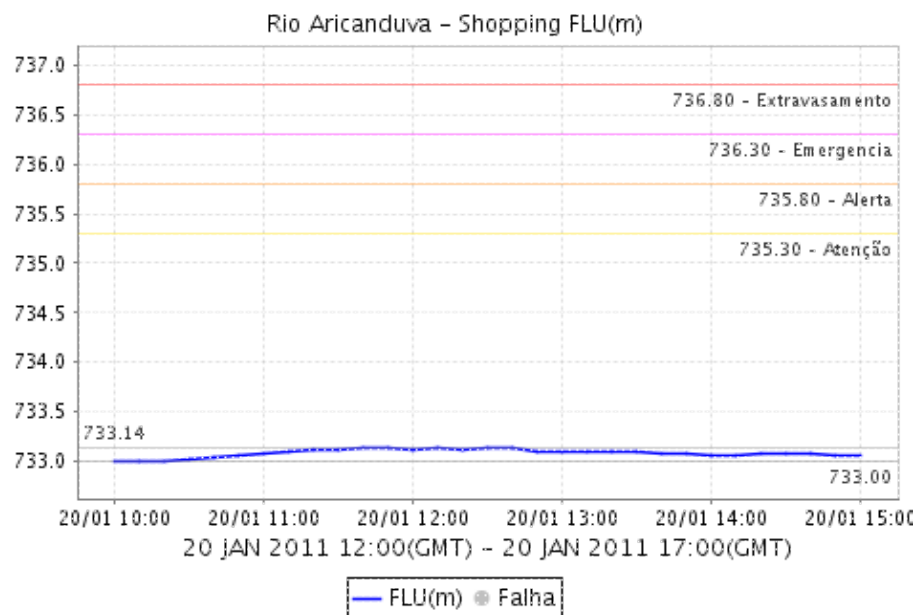


Relatório de Chuvas

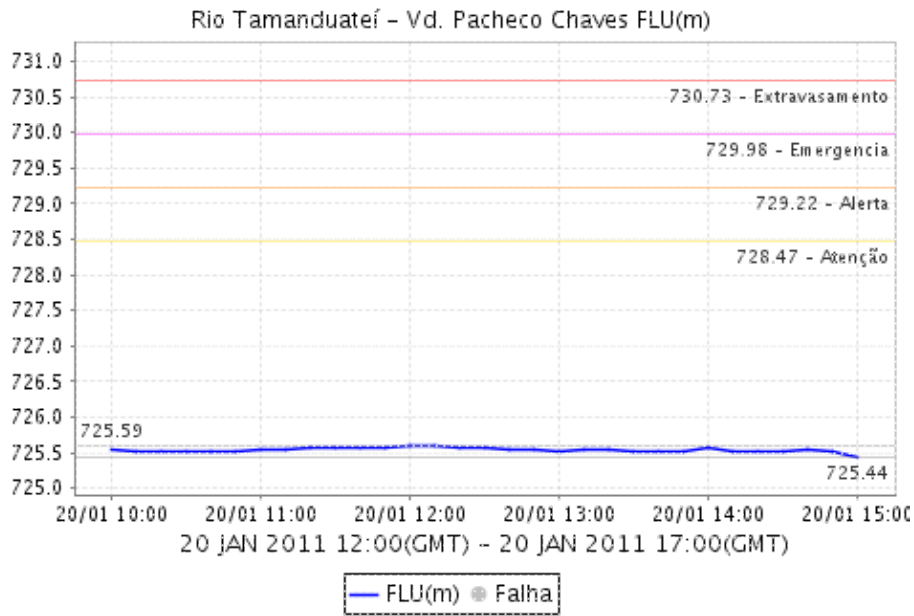
CABUÇU DE CIMA - VILA GALVÃO



RIO ARICANDUVA SHOPPING

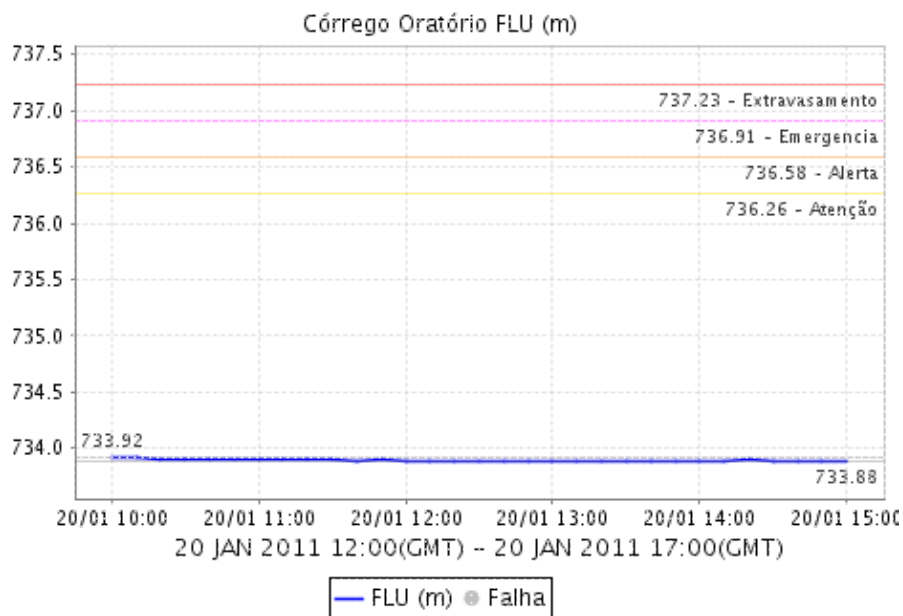


RIO TAMANUATEÍ - Vd. PACHECO CHAVES

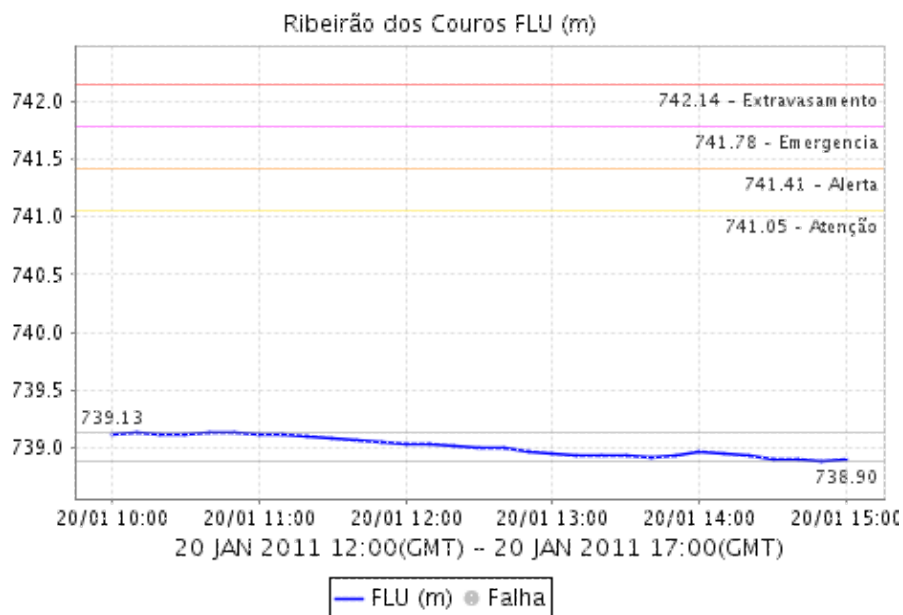


Relatório de Chuvas

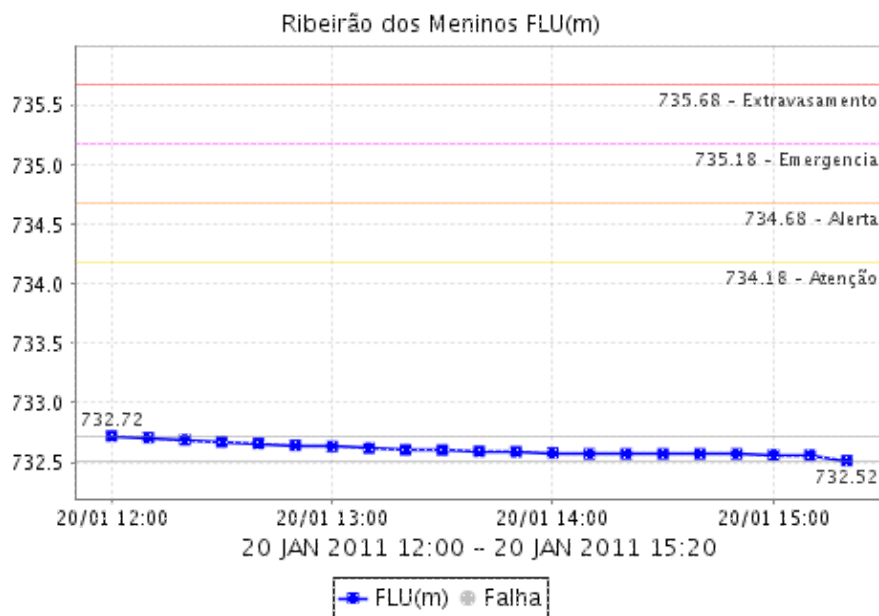
CÓRREGO ORATÓRIO



RIBEIRÃO DOS COUROS

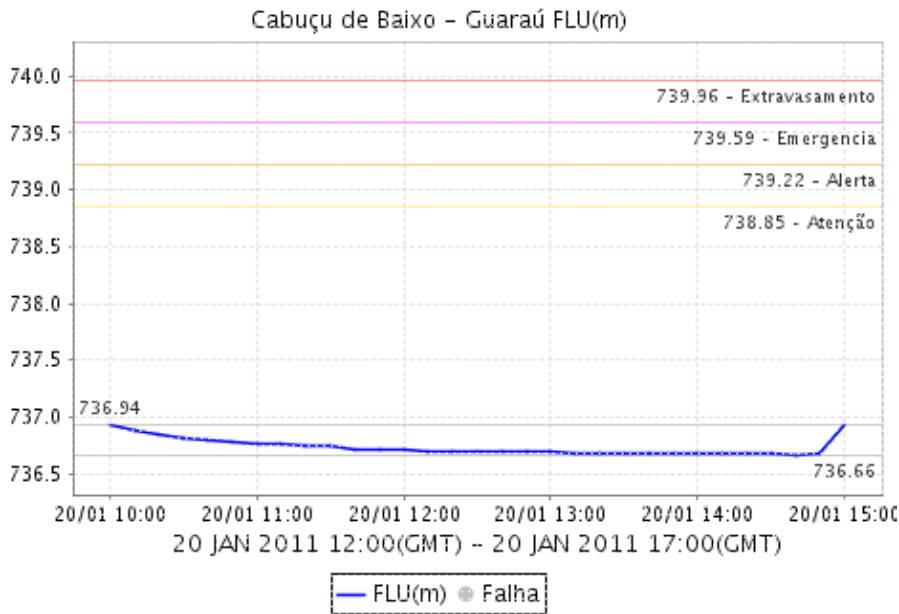


RIBEIRÃO DOS MENINOS

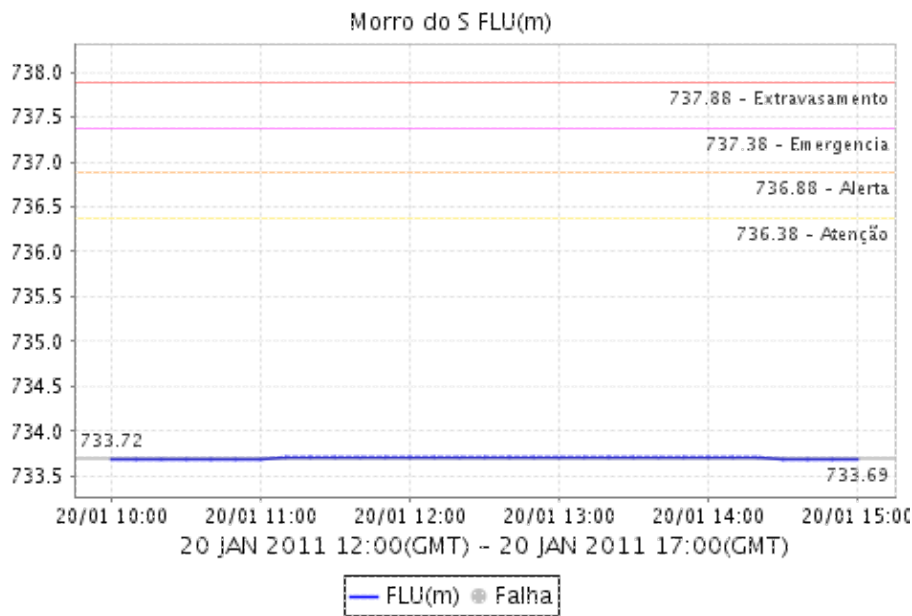


Relatório de Chuvas

CABUÇU DE BAIXO - GUARAÃ Ã

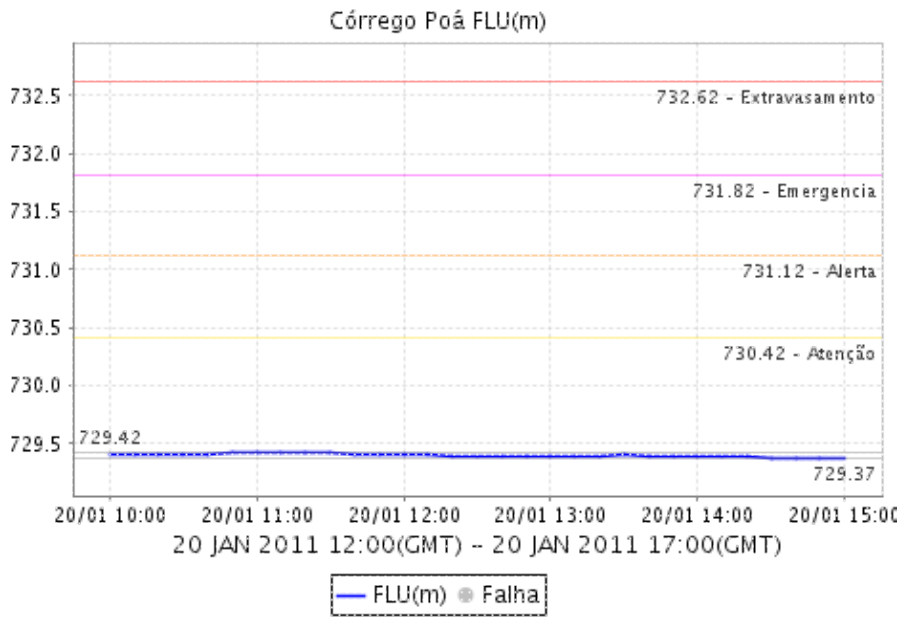


Morro do "S"



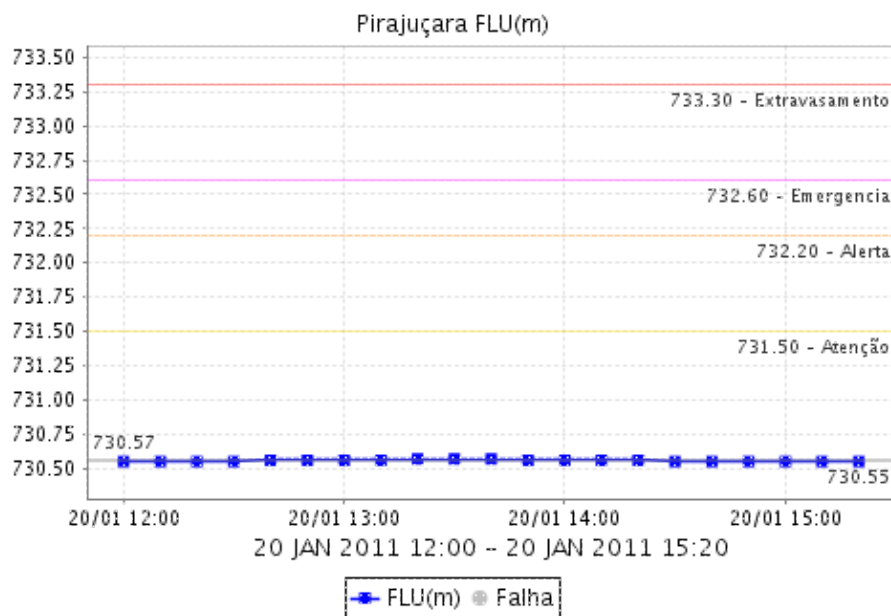
Relat rio de Chuvas

CÓRREGO POÁ

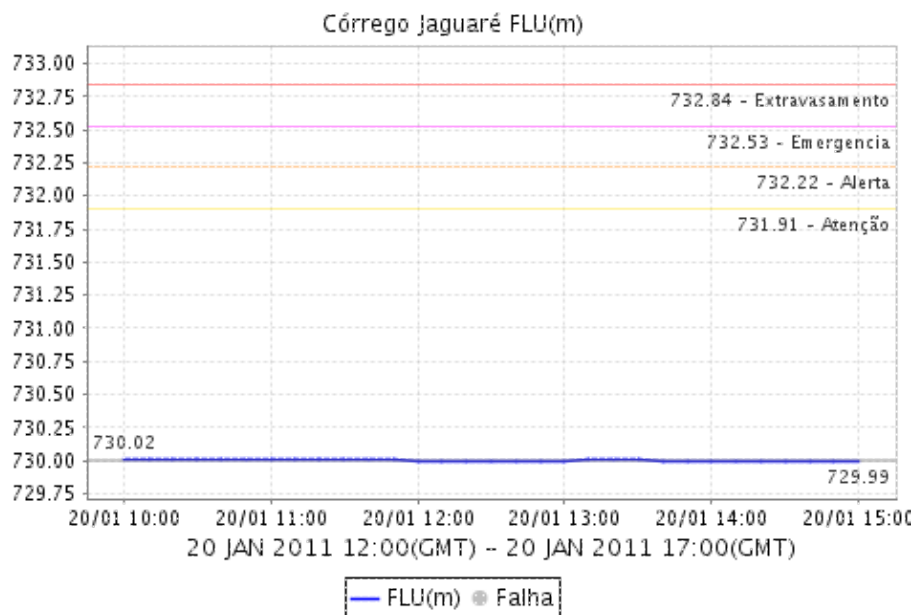


Relatório de Chuvas

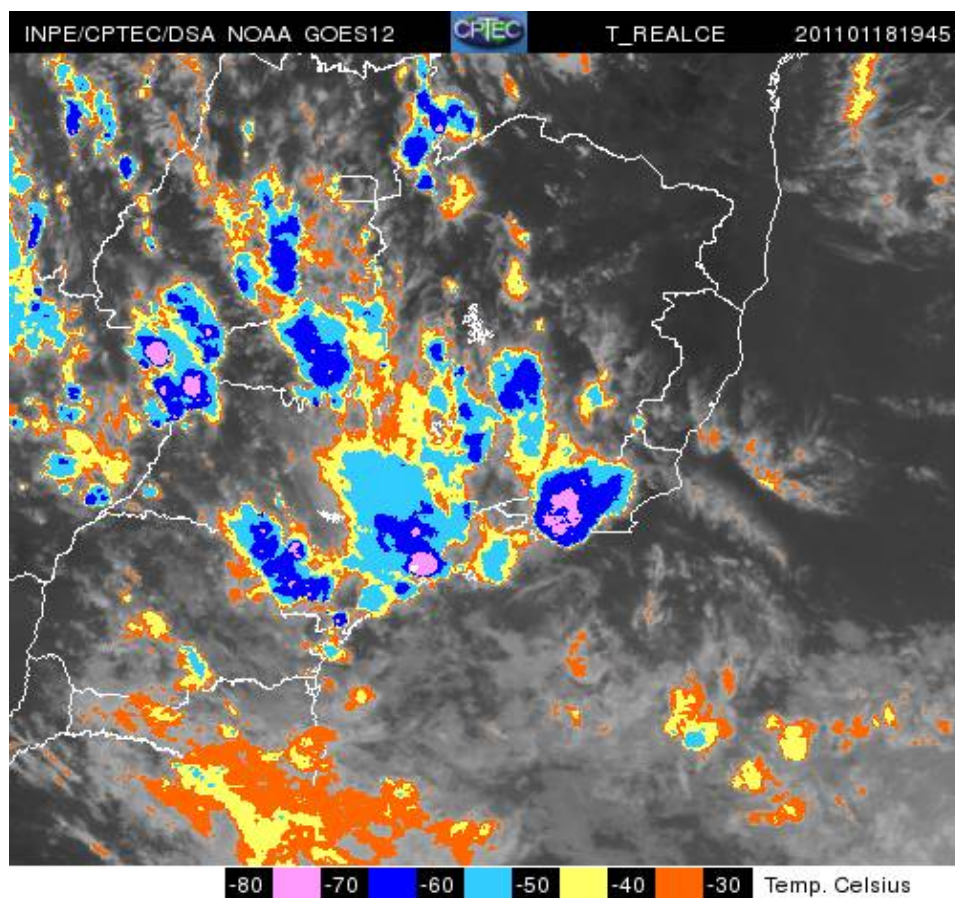
PIRAJUÇARA



CÓRREGO JAGUARÉ



4. IMAGEM DE SATÉLITE



A imagem de satélite no canal do infravermelho, mostra as temperaturas de brilho, quanto mais fria a temperatura, mais alto se encontra o topo das núvens, consequentemente, maior é a estrutura vertical do sistema.

5. PREVISÃO PARA OS PRÓXIMOS 3 DIAS



6. PONTOS DE ALAGAMENTO DA CENTRAL DE GERENCIAMENTO EMERGÊNCIAIS(CGE/PMSP)

Dia 20 de janeiro de 2011

Butantã (Oeste)

- * Local: MARGINAL PINHEIROS Referência: PTE ENG ARY TORRES Sentido: CB/INT - EXP Início: 14:14
- * Local: AV EUSEBIO MATOSO Referência: PC JORGE DE LIMA Sentido: C/B Início: 14:14

Pinheiros (Oeste)

- * Local: R SÃO BONIFACIO Referência: PTE ENG ROBERTO ROSSI ZUCCOLO Sentido: B/C Início: 14:14

Santo Amaro (Sul)

- * Local: PTE NOVA MORUMBI Referência: PTE DO MORUMBI Sentido: MARG/AER Início: 14:45

São Paulo (Centro)

- * Local: AV SEN QUEIROS Referência: R FLORENCIO DE ABREU Sentido: UNICO Início: 11:58

6. VEJA OS EVENTOS ANTERIORES

7. VERSÃO PARA IMPRESSÃO EM PDF