

**RELATÓRIO DE EVENTO DE CHUVA - DE 09/01/2011 16:00(GMT) ATÉ 10/01/2011 09:40(GMT) (-2h para converter para horário local)**

**DAEE/FCTH**

Nas cartas sinóticas de altitude, observa-se um grande sistema de alta pressão centrado sobre o Paraguai. A leste do litoral do ES, um vortice ciclônico de altas pressões. Este dois sistemas em conjunto configuram uma grande área de divergência de massa na alta atmosfera, o que favorece a convergência em baixos pressões. Em superfície não há sistemas nesta escala influenciando no tempo. A sondagem das 12Z de hoje mostrou mais uma vez muita disponibilidade de umidade em toda a camada. Esta umidade aliada com a dinâmica de altas pressões e temperatura que alcançaram os 31.5 graus (Estações São Cidade Ademar) favoreceram a formação de uma intensa área de instabilidade sobre a Capital paulista, principalmente sobre a Zona Sul da mesma.

O registro da chuva teve início às 16:01 (GMT) do dia 09/01, passou por um horário de pico às 22:51 (GMT) do mesmo dia e ainda não terminou.

Houve registro de propagação de uma malha na zona norte da RMSP entre 01:51 (GMT) do dia 10/01 até 09:41 (GMT) do dia 10/01, gerando erros na precipitação acumulada pelo Radar Meteorológico nesta área.

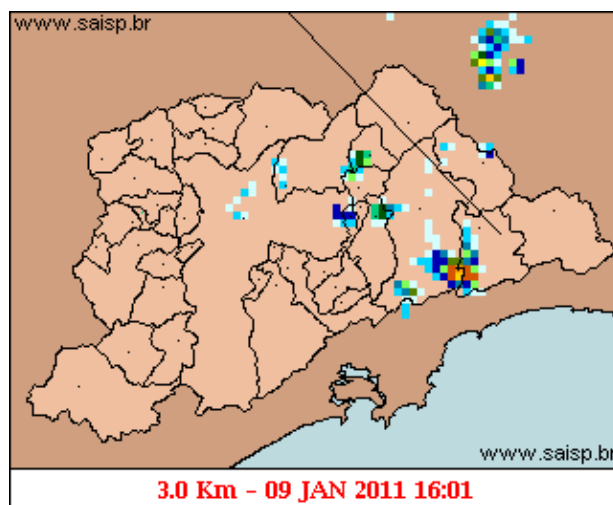
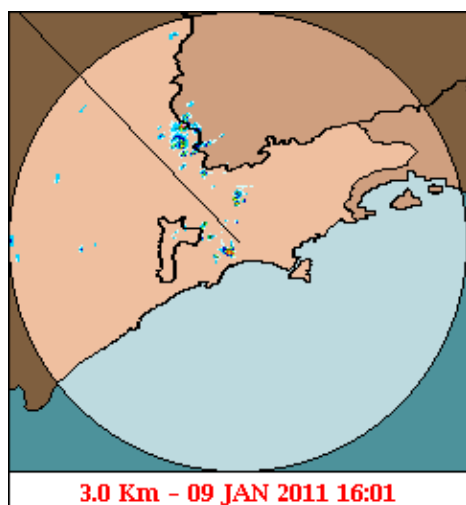
A chuva acumulada nos postos da Rede Telemétrica do Alto Tietê e Cubatão variou entre 0.0 e 45.20 milímetros (Posto Ribeirão dos Meninos).

Nas redes telemétricas do Alto Tietê e Cubatão, o posto Morro do "S" entrou em estado de EXTRAVASAMENTO, o posto Pirajuaçu entrou em estado de EMERGENCIA, e os postos Córrego Poço e Ribeirão dos Meninos entraram em estado de ATENÇÃO, os demais postos operaram em estado normal.

O CGE/PMSP registra 9 pontos de alagamento no dia 09/01 e 2 pontos de alagamento no dia 10/01.

**1. IMAGENS DO RADAR METEOROLÓGICO DE PONTE NOVA**

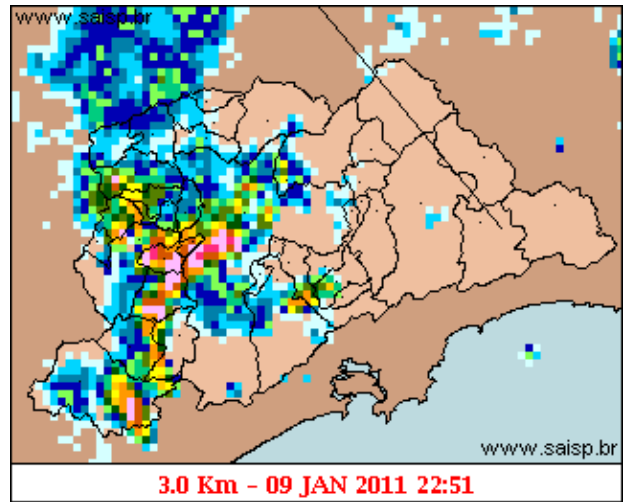
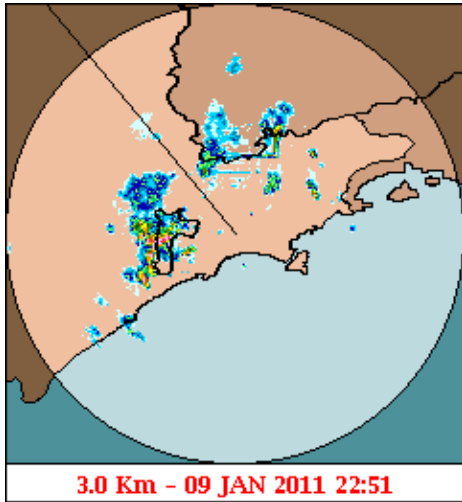
## Relatório de Chuvas



mm/h

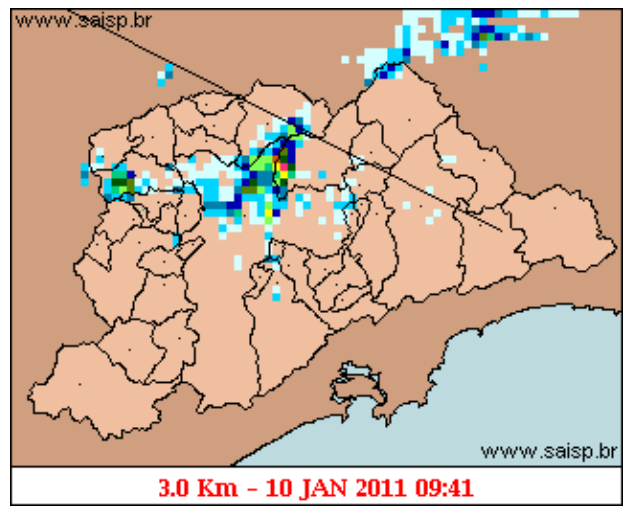
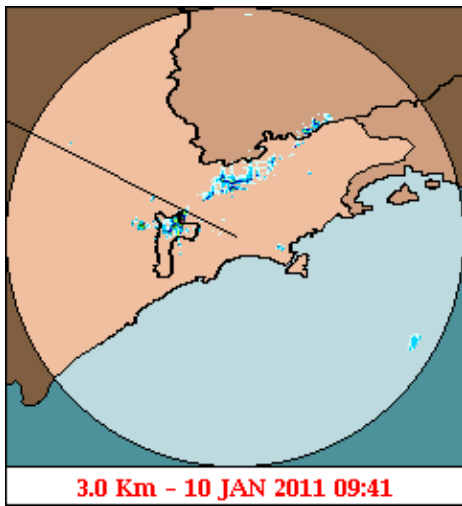
As imagens acima mostram o início da chuva sobre a área de cobertura do radar e sobre a Região Metropolitana de São Paulo (RMSP) respectivamente.

## Relatório de Chuvas



mm/h

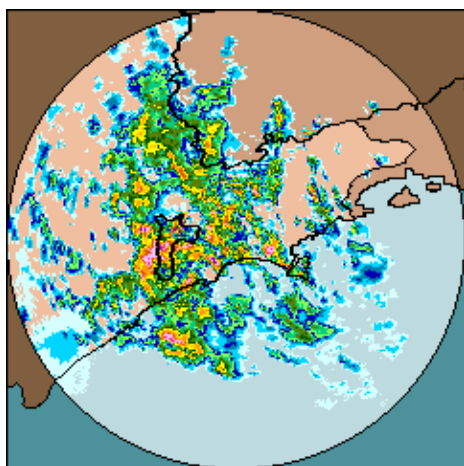
As imagens acima mostram o pico da chuva sobre a área de cobertura do radar e sobre a Região Metropolitana de São Paulo (RMSP) respectivamente.



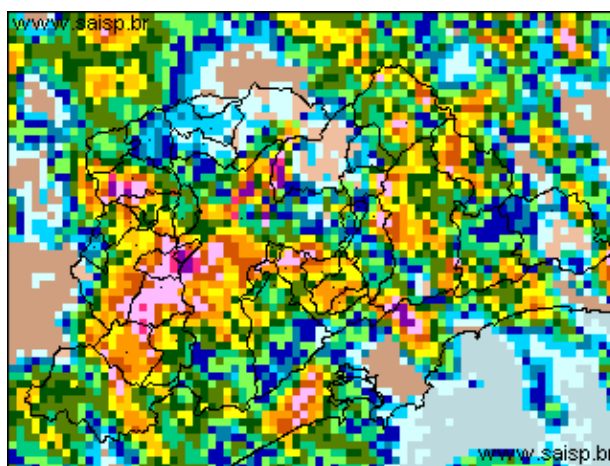
mm/h

As imagens acima mostram o final da chuva sobre a área de cobertura do radar e sobre a Região Metropolitana de São Paulo (RMSP) respectivamente.

## Relat rio de Chuvas



09/01/2011 16:00 - 10/01/2011 09:40



09/01/2011 16:00 - 10/01/2011 09:40

mm

As imagens acima mostram o total de chuva acumulada sobre a área de cobertura do radar e sobre a Região Metropolitana de São Paulo (RMSP) respectivamente.

## 2. REDE TELEMÉTRICA DE PLUVIOMETRIA

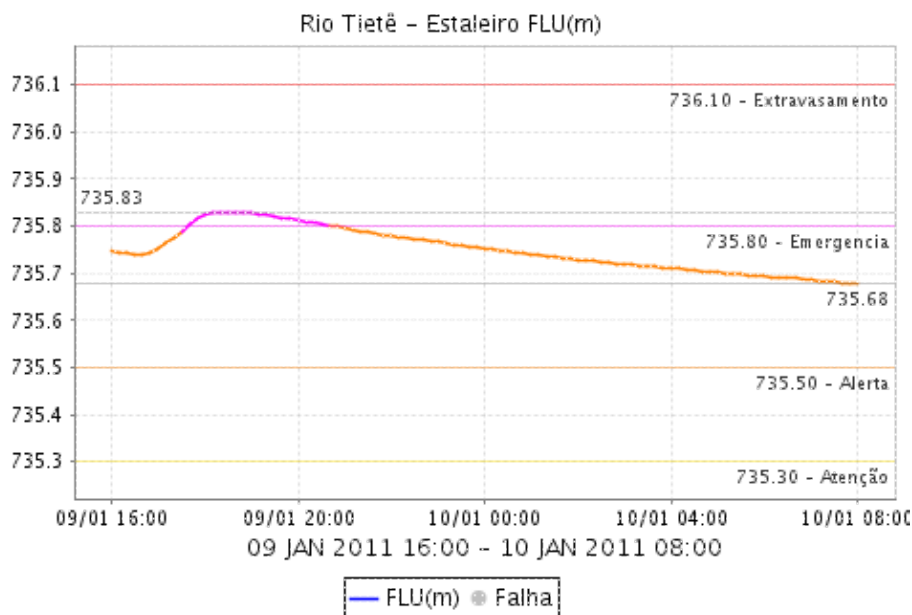
Acumulada entre 09/01/2011 16:00 e 10/01/2011 09:40			
Posto	mm	Rede	Bacia
RADAR	0.200	Alto Tietê	Alto Tiete
Rio Tietê - 1ª na Barragem de Ponte Nova	4.000	Alto Tietê	Alto Tiete
Barragem Paraitinga	12.600	Alto Tietê	Alto Tiete
Barragem Biritiba(Montante)	4.800	Alto Tietê	Alto Tiete
Rio Tietê - Estaleiro	37.200	Alto Tietê	Alto Tiete
Barragem Jundiá	38.400	Alto Tietê	Alto Tiete
Taiacupeba	6.800	Alto Tietê	Alto Tiete
Rio Tietê em São João Miguel	0.000	Alto Tietê	Alto Tiete
Córrego Jacu - Jd. Pantanal	0.000	Alto Tietê	Alto Tiete
Rio Tietê na Barragem da Penha (Montante)	0.000	Alto Tietê	Alto Tiete
Rio Tietê na Barragem da Penha (Jusante)	0.000	Alto Tietê	Alto Tiete
Belenzinho	0.400	Alto Tietê	Alto Tiete
Anhembi	0.800	Alto Tietê	Alto Tiete
Limão	2.000	Alto Tietê	Alto Tiete
Rio Tietê - Ponte do Piquet	0.800	Alto Tietê	Alto Tiete
Barragem Móvel	6.200	Alto Tietê	Bussocaba
Rio Pinheiros - Ponte Cid. Universitária	6.600	Alto Tietê	Alto Tiete
Cabuçu de Cima - Vila Galvão	0.200	Alto Tietê	Alto Tiete
Aricanduva (Foz)	0.000	Alto Tietê	Alto Tiete
Rio Tamanduateí - Vd. Pacheco Chaves	1.400	Alto Tietê	Alto Tiete
Rio Tamanduateí - Mercado Municipal	1.800	Alto Tietê	Alto Tiete
Riacho Grande	2.100	Alto Tietê	Billings
Imigrantes(FEI)	5.100	Alto Tietê	Ribeirão dos Couros
Rudge Ramos	38.700	Alto Tietê	Ribeirão dos Meninos

## Relat rio de Chuvas

Córrego Oratório	3.400	Alto Tietê	Alto Tiete
Prosperidade	4.500	Alto Tietê	Tamanduatei Medio I
Ribeirão Âeo dos Couros	26.000	Alto Tietê	Ribeirao dos Couros
Ribeirão Âeo dos Meninos	45.200	Alto Tietê	Ribeirao dos Meninos
CGE - Bela Cintra	2.200	Alto Tietê	Alto Tiete
Vila Mariana	13.800	Alto Tietê	Alto Tiete
CÃ 3rego Ipiranga	2.800	Alto Tietê	Alto Tiete
CabuÃ 3su de Baixo - GuaraÃ 3o	0.400	Alto Tietê	Alto Tiete
Morro do S	24.800	Alto Tietê	Morro do S
CÃ 3rego PoÃ 3j	15.400	Alto Tietê	Pirajucara
PirajuÃ 3ara	0.000	Alto Tietê	Pirajucara
CÃ 3rego JaguarÃ 3o	3.800	Alto Tietê	Alto Tiete
CubatÃ 3o	0.400	Cubatão	Baixada Santista
UltrafÃ 3artil	3.200	Cubatão	Baixada Santista
Cota 400	1.200	Cubatão	Baixada Santista
Casa 8	2.600	Cubatão	Alto Tiete
Paranapiacaba	12.000	Cubatão	Baixada Santista
Cosipa	0.000	Cubatão	Baixada Santista

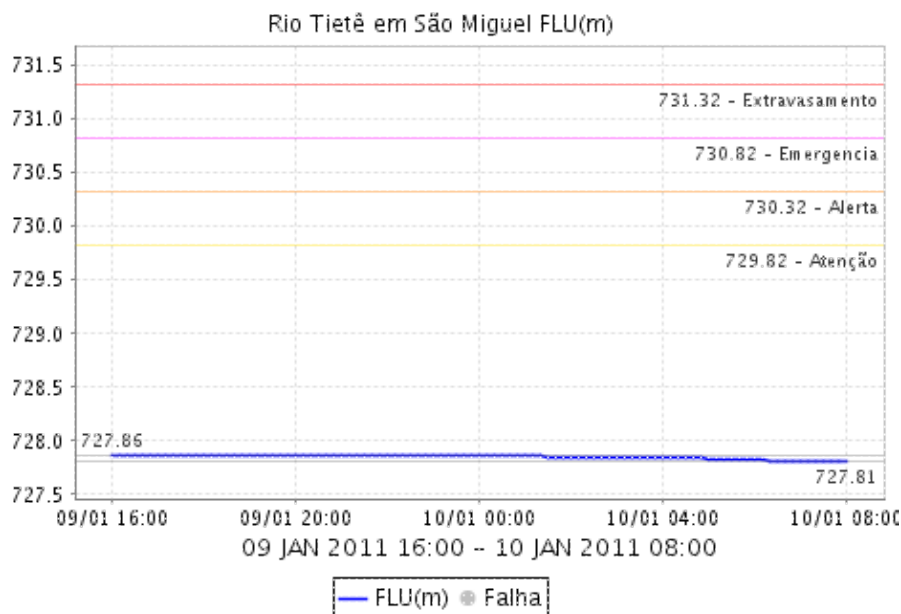
### 3. REDE TELEMÉTRICA DE FLUVIOMETRIA

#### ESTALEIRO

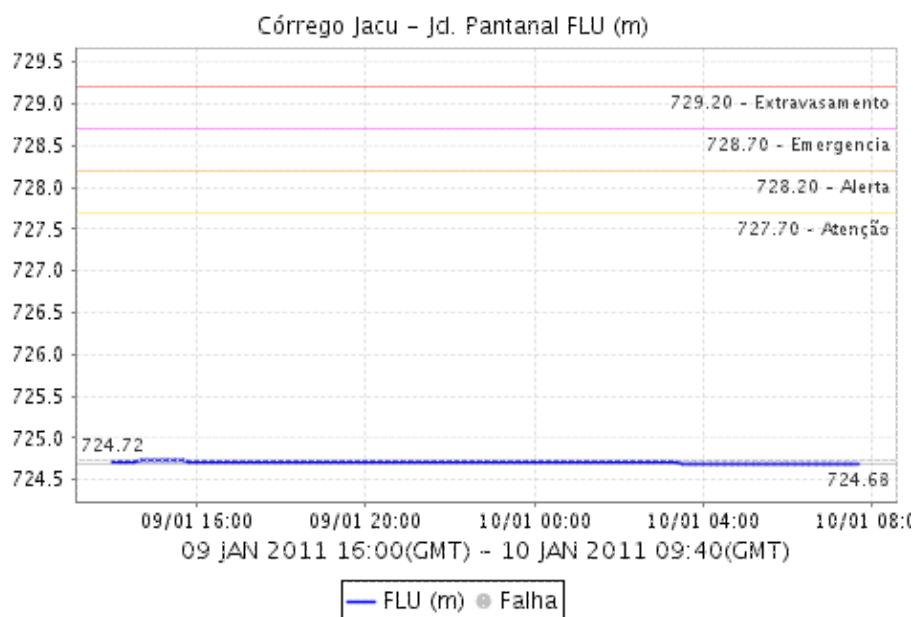


# Relatório de Chuvas

## SÃO MIGUEL



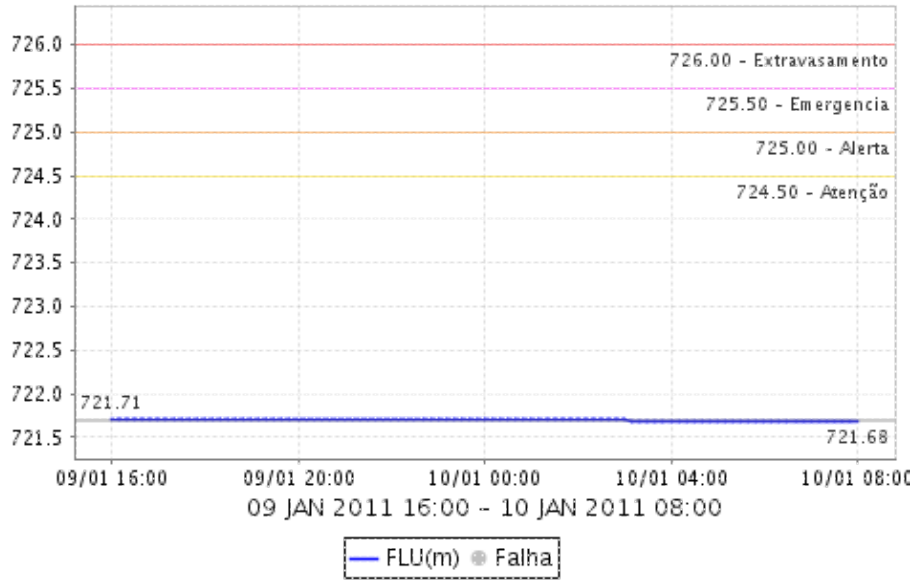
## CÓRREGO JACÚ - Jd. PANTANAL



## BARRAGEM DA PENHA

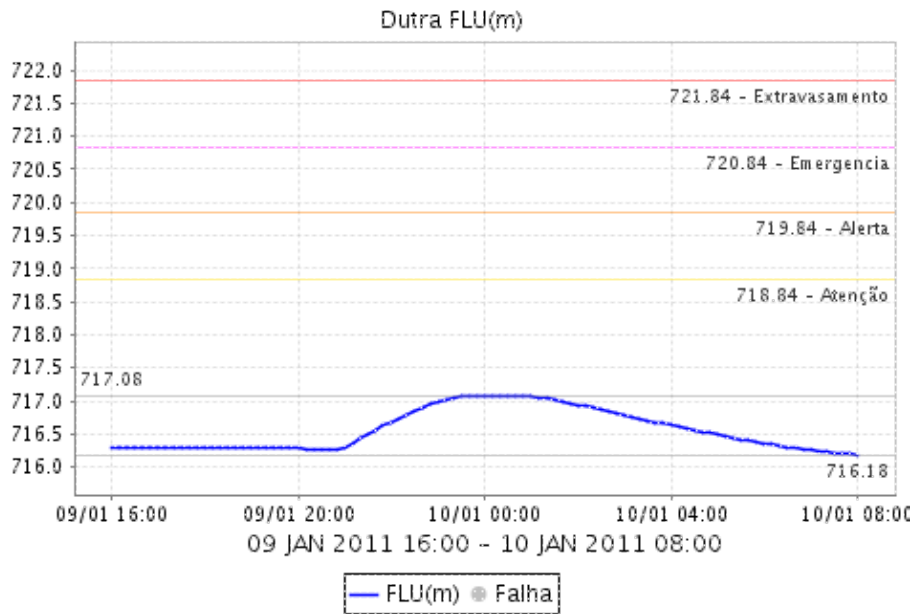
# Relat rio de Chuvas

Rio Tietê na Barragem da Penha (Montante) FLU(m)

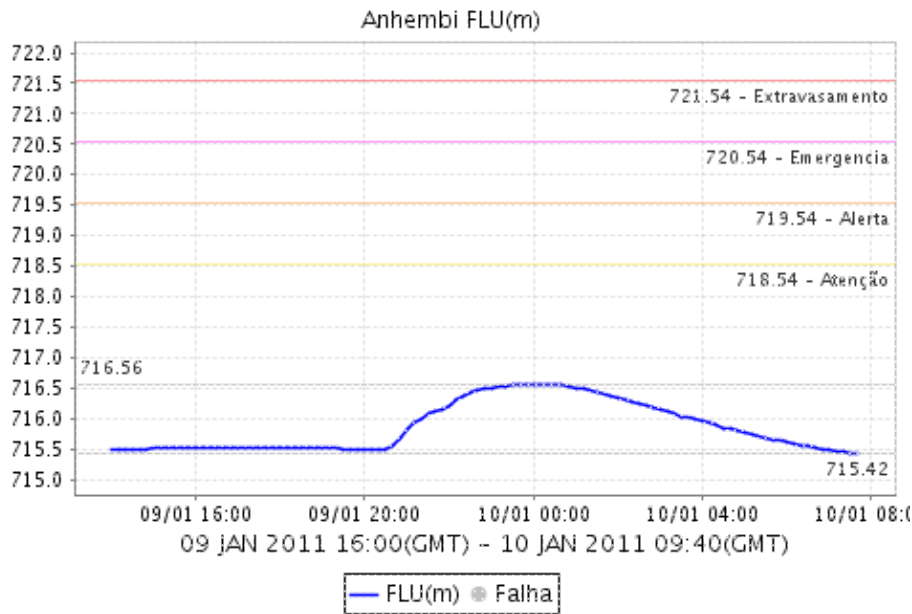


# Relatório de Chuvas

## DUTRA



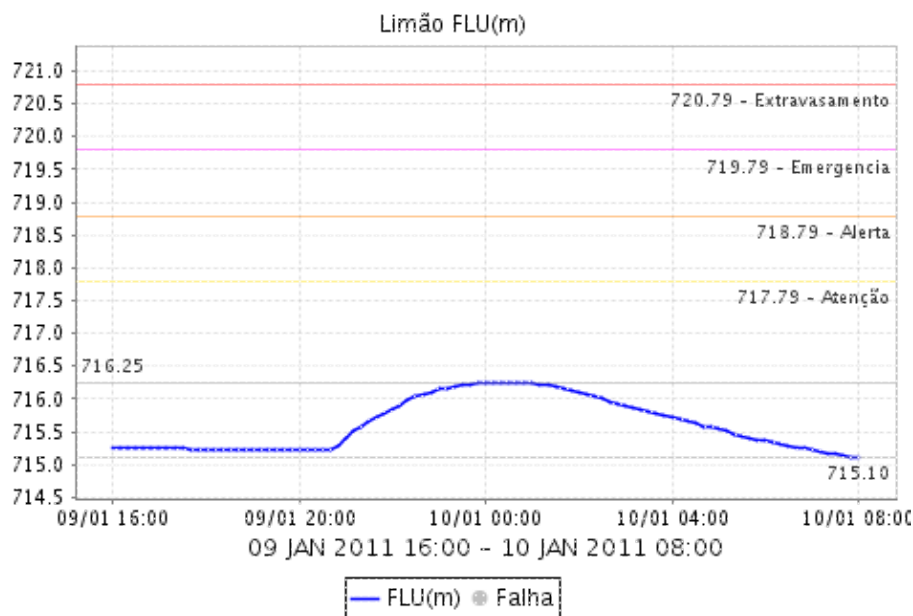
## ANHEMBI



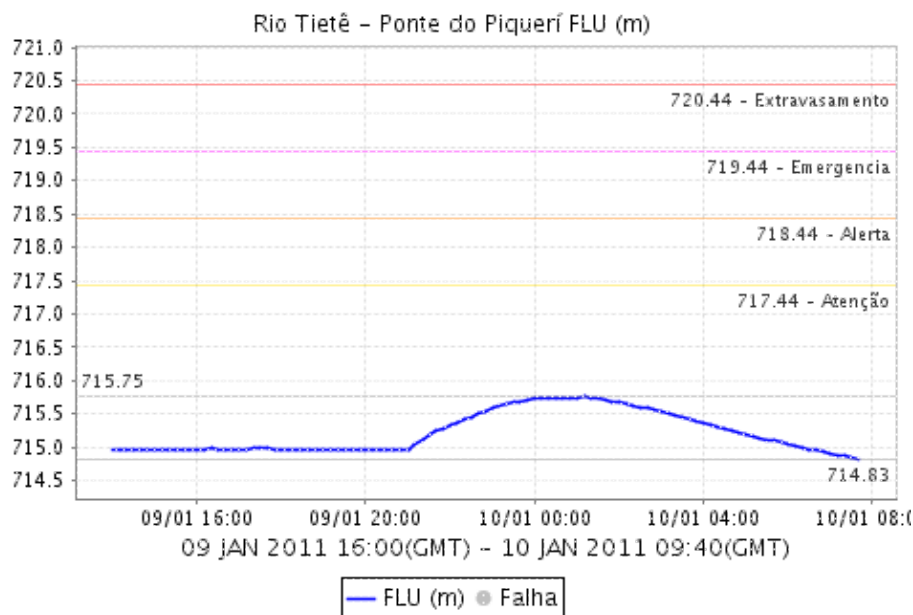


# Relat rio de Chuvas

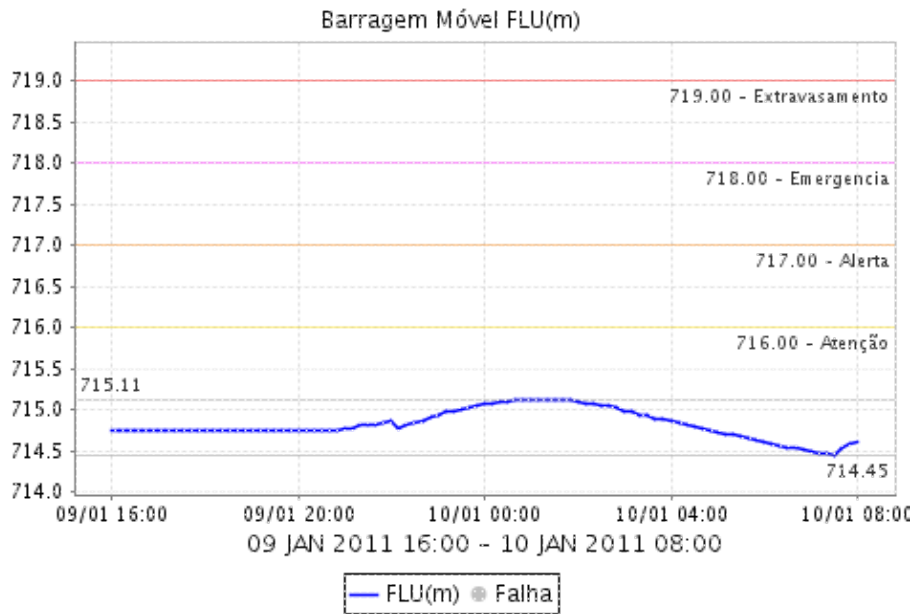
## LIMÃO



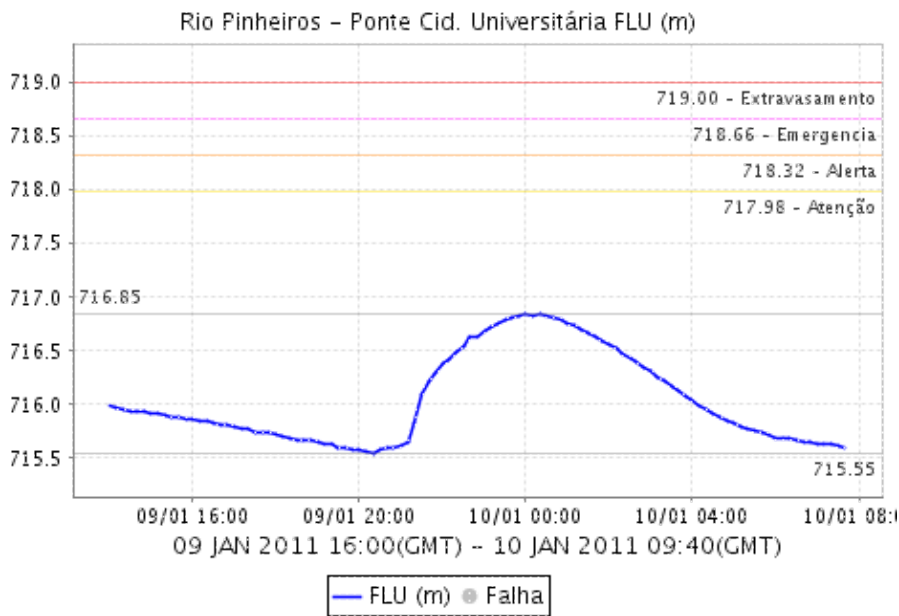
## RIO TIETÊ - PONTE DO PIQUERI



### BARRAGEM MÓVEL

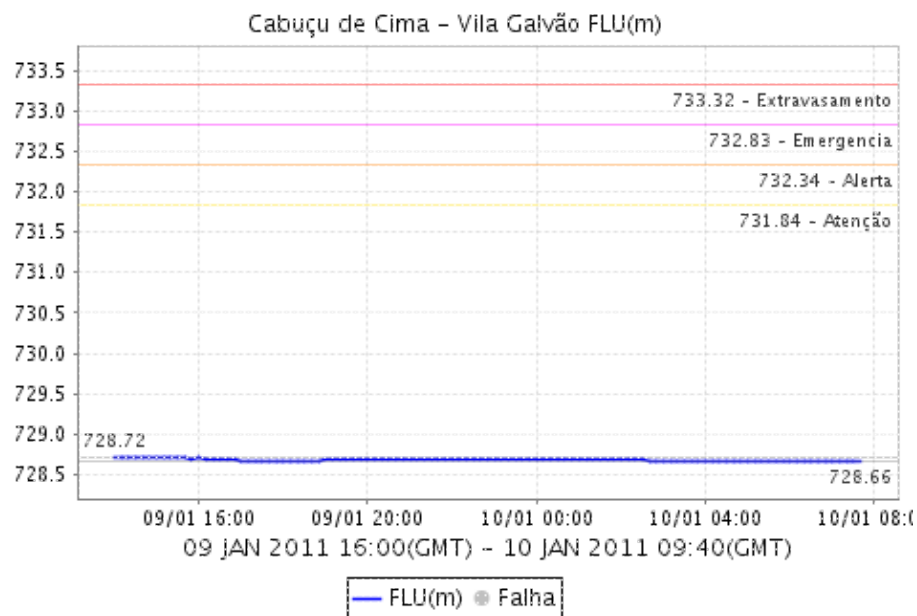


### RIO PINHEIROS - PONTE CIDADE UNIVERSITÁRIA

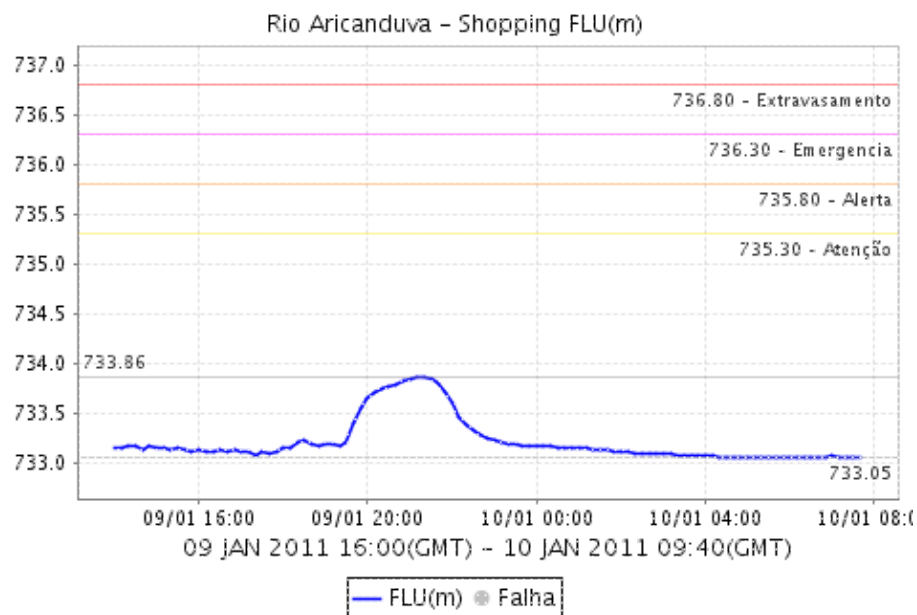


# Relat rio de Chuvas

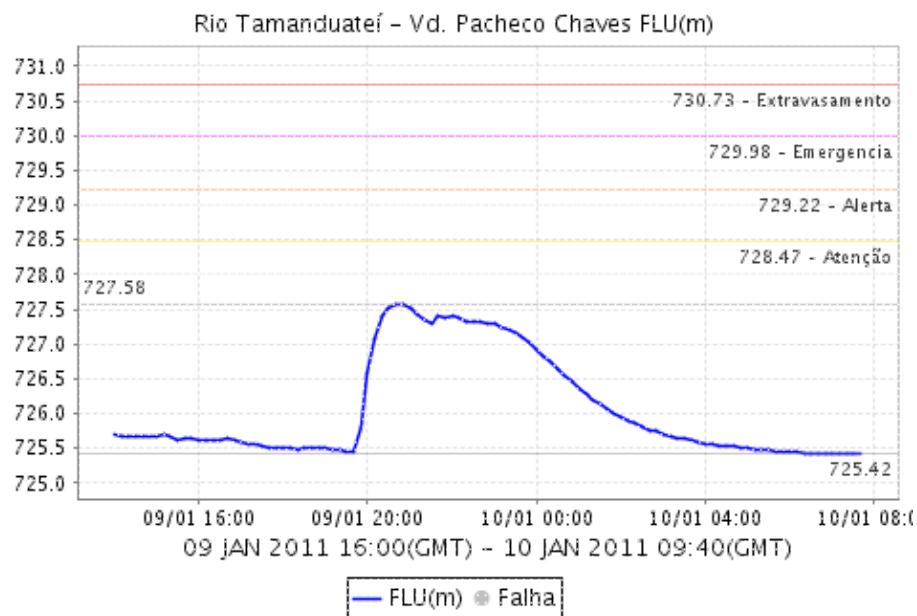
## CABUÇU DE CIMA - VILA GALVÃO



## RIO ARICANDUVA SHOPPING

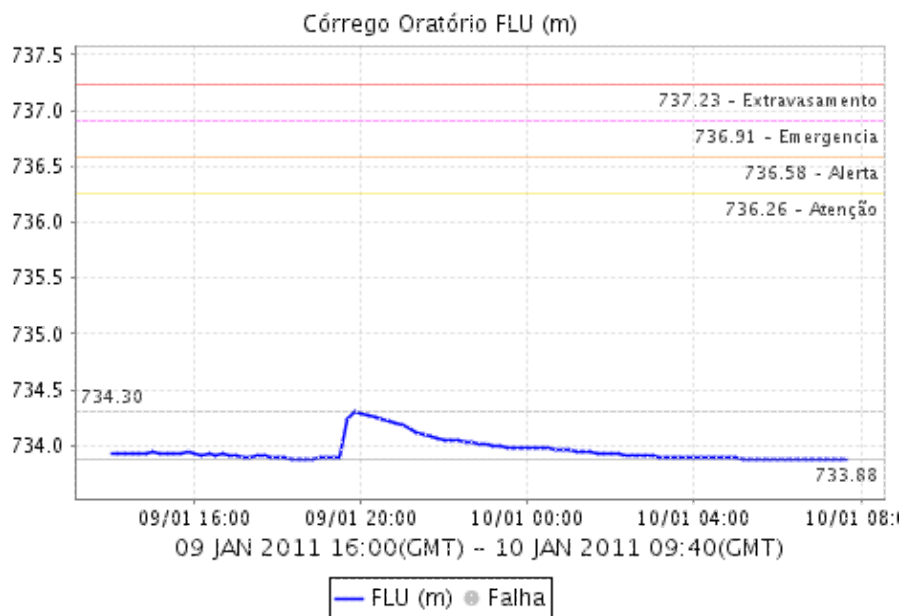


**RIO TAMANUATEÍ - Vd. PACHECO CHAVES**

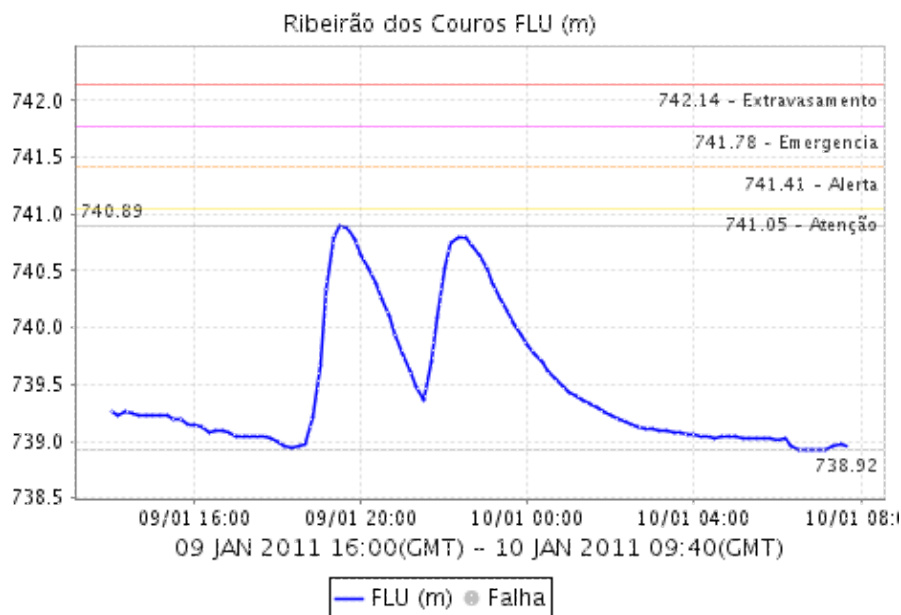


## Relatório de Chuvas

### CÓRREGO ORATÓRIO

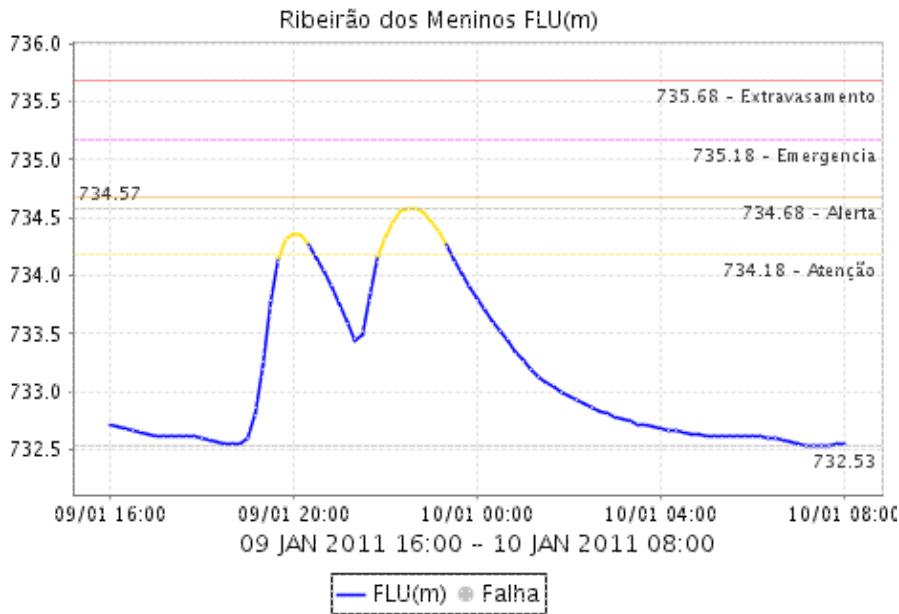


### RIBEIRÃO DOS COUROS

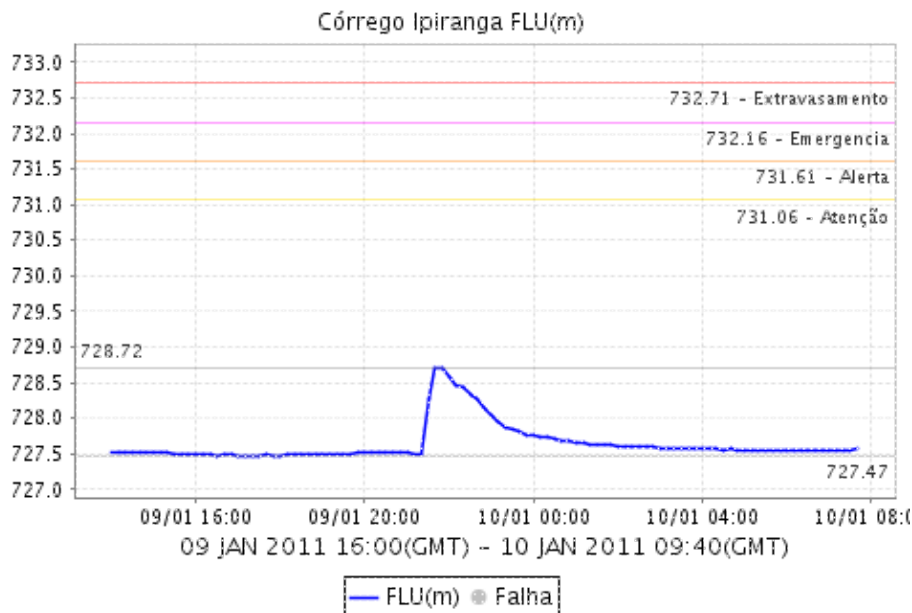


# Relatório de Chuvas

## RIBEIRÃO DOS MENINOS

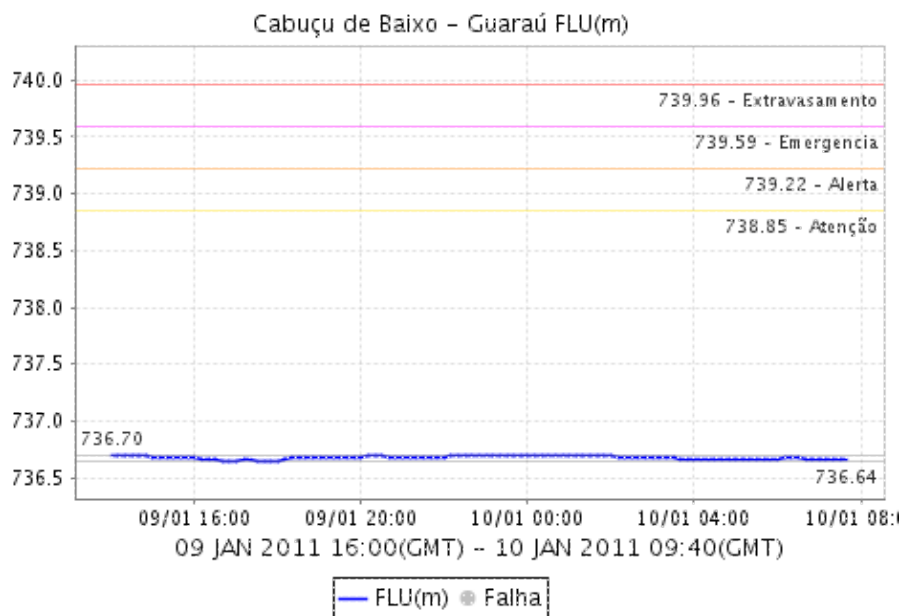


## CÓRREGO IPIRANGA

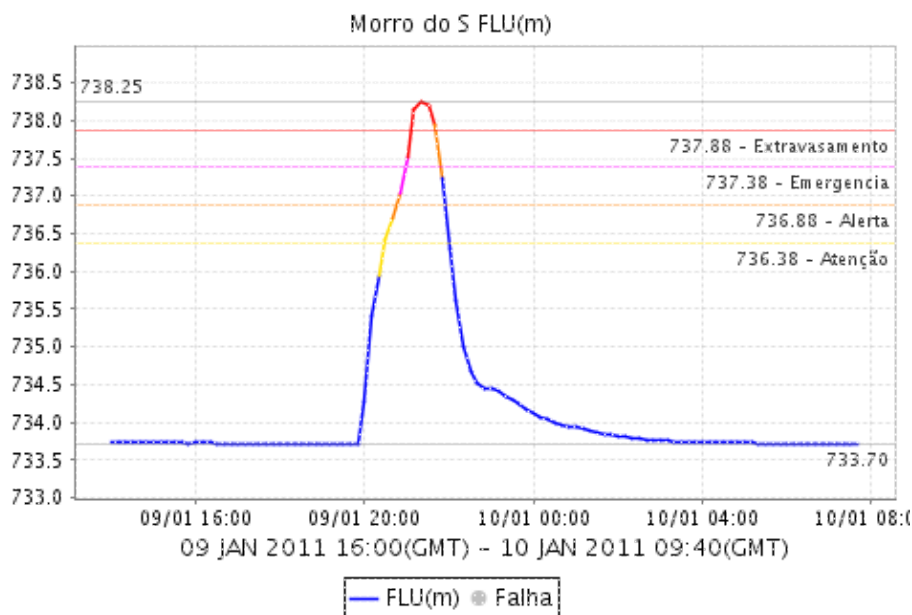


# Relatório de Chuvas

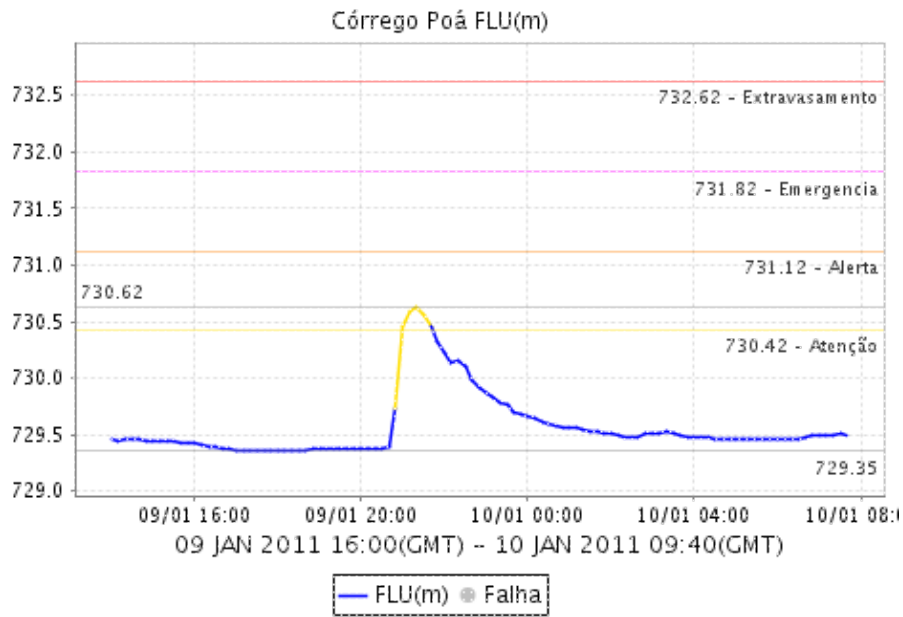
## CABUÇU DE BAIXO - GUARAÃ Ã



## Morro do "S"



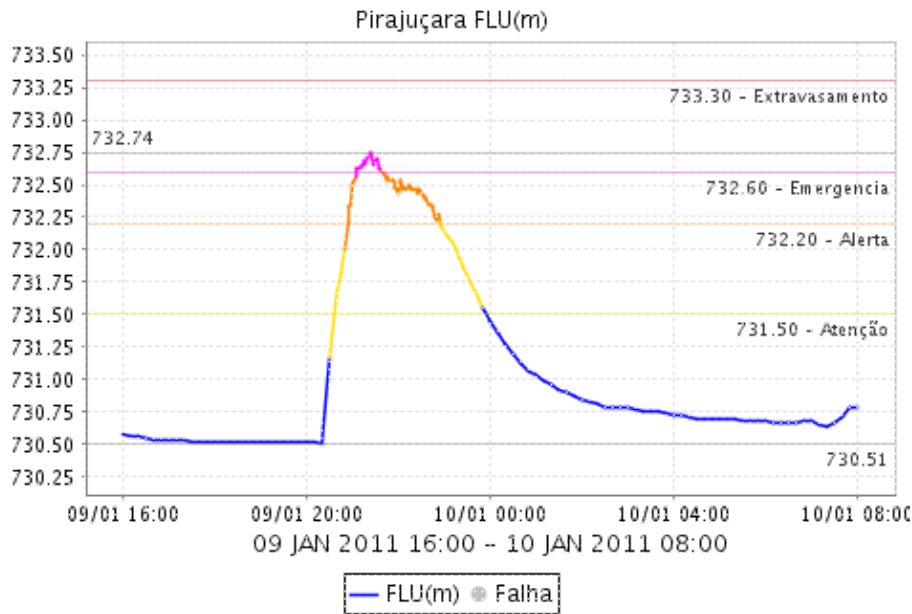
**CÓRREGO POÁ**



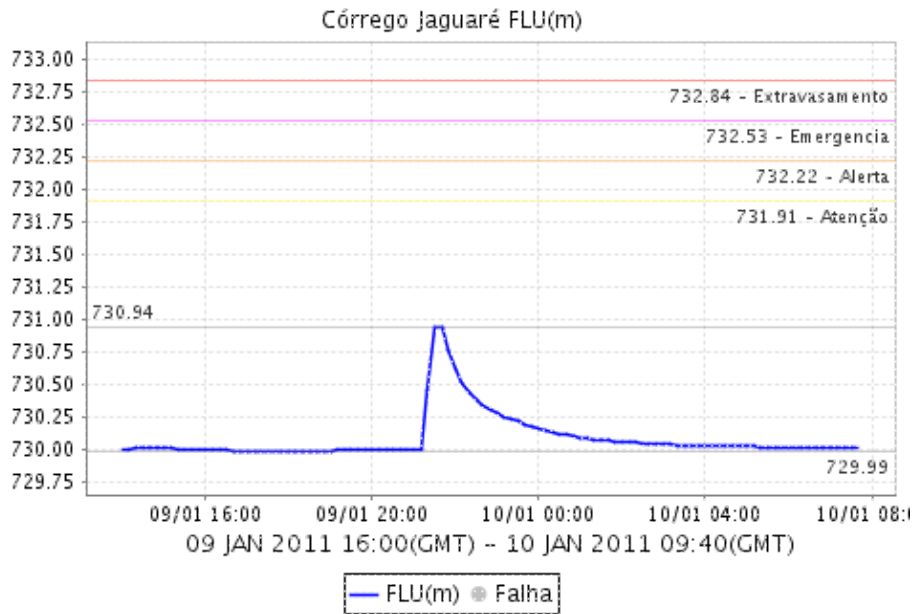


# Relat rio de Chuvas

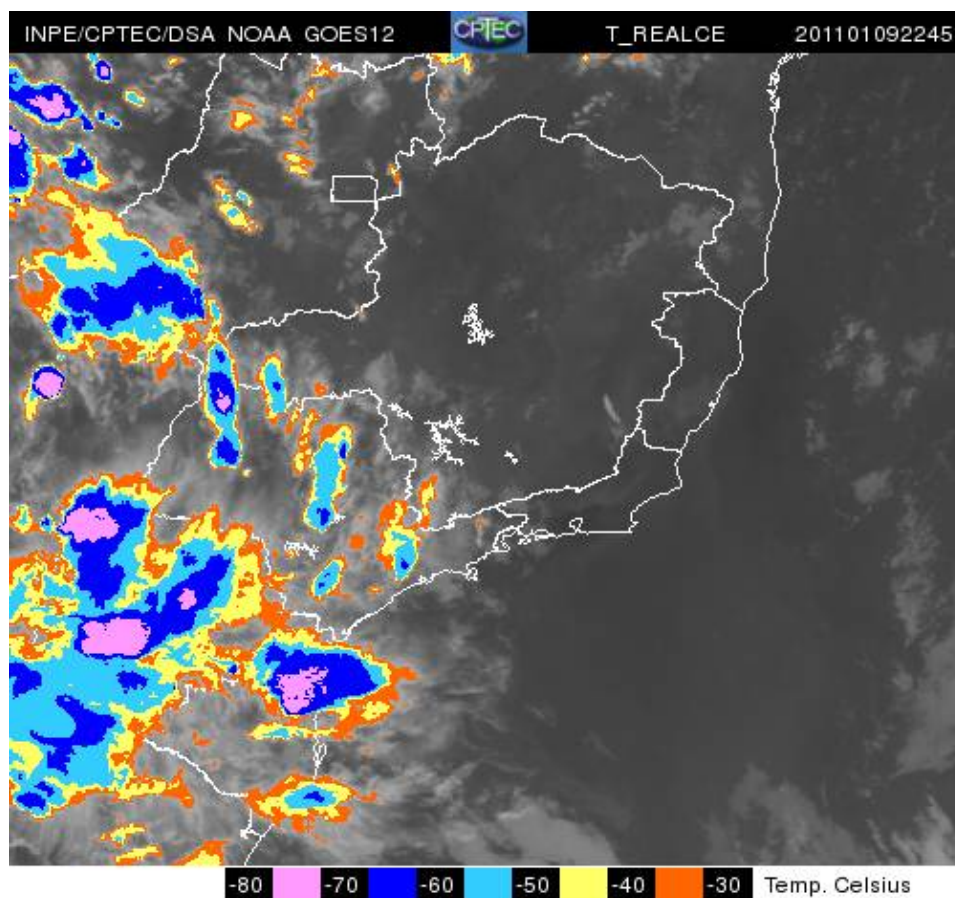
## PIRAJUÇARA



## CÓRREGO JAGUARÉ



#### 4. IMAGEM DE SATÉLITE



A imagem de satélite no canal do infravermelho, mostra as temperaturas de brilho, quanto mais fria a temperatura, mais alto se encontra o topo das núvens, consequentemente, maior é a estrutura vertical do sistema.

## 5. PREVISÃO PARA OS PRÓXIMOS 3 DIAS



## 6. PONTOS DE ALAGAMENTO DA CENTRAL DE GERENCIAMENTO EMERGENCIAIS(CGE/PMSP)

Dia 09 de Janeiro de 2011

Butantã (Oeste)

- \* Local: R ROMAO GOMES Referência: AV VALDEMAR FERREIRASentido: BAIRRO/CENTRO - UNICA In

Campo Limpo (Sul)

- \* Local: ES DE ITAPECERICA Referência: R MANUEL DE BURGOSentido: BAIRRO/CENTRO - UNICA

Cidade Ademar (Sul)

- \* Local: AV DAS NACOES UNIDAS Referência: AV INTERLAGOSentido: AMBOS - UNICA In

Santo Amaro (Sul)

- \* Local: AV STO AMARO Referência: AV ROQUE PETRONI JUNIORsentido: CENTRO/BAIRRO - UNICA
- \* Local: AV GUARAPIRANGA Referência: 752sentido: BAIRRO/CENTRO - UNICA In
- \* Local: AV ROQUE PETRONI JUNIOR Referência: R CANCIONEIRO POPULARsentido: MARGINAL/DIAD
- \* Local: AV VITOR MANZINI Referência: AV ENG EUSEBIO STEVAUXsentido: AMBOS - UNICA In

Dia 10 de janeiro de 2011

Butantã (Oeste)

- \* Local: R ROMAO GOMES Referência: AV VALDEMAR FERREIRASentido: BAIRRO/CENTRO - UNICA In

Cidade Ademar (Sul)

- \* Local: AV DAS NACOES UNIDAS Referência: AV INTERLAGOSentido: AMBOS - UNICA In

## 6. VEJA OS EVENTOS ANTERIORES

## 7. VERSÃO PARA IMPRESSÃO EM PDF

## Relatório de Chuvas

---

---