

**RELATÓRIO DE EVENTO DE CHUVA - DE 05/01/2011 15:30(GMT) ATÉ 05/01/2011 21:35(GMT) (-2h para converter para horário local)**

**DAEE/FCTH**

Nas cartas sinóóticas de altitude, observa-se a presença de um conjunto de sistemas atuando sobre o leste de SP. Um cavado com eixo passando sobre a Bolívia e MTS e um intenso anti-ciclone centrado sobre MG. Estes 2 sistemas posicionam intensos ventos de NW sobre todo o estado de SP além de dar suporte dinâmico para a manutenção da zona de convergência de umidade observada em superfície. Localmente, observa-se na sondagem das 12Z a presença de muita umidade, ocupando praticamente todo o perfil. No decorrer do dia, estes fatores dinâmicos de altos e médios níveis juntamente com a termodinâmica local promoveu a formação de células intensas com chuvas fortes sobre a RMSP, principalmente sobre a Zona Oeste da mesma.

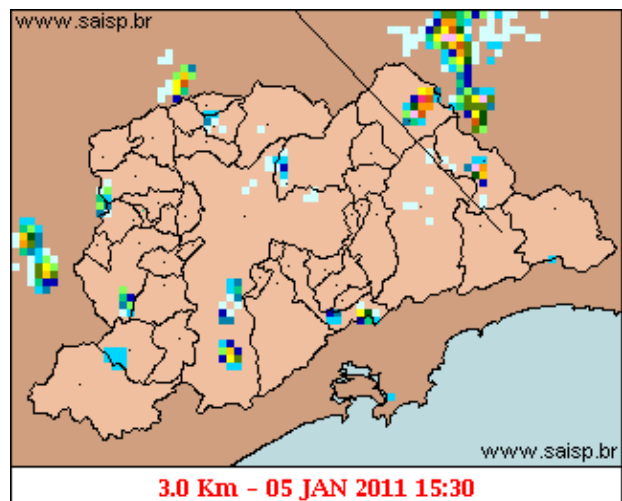
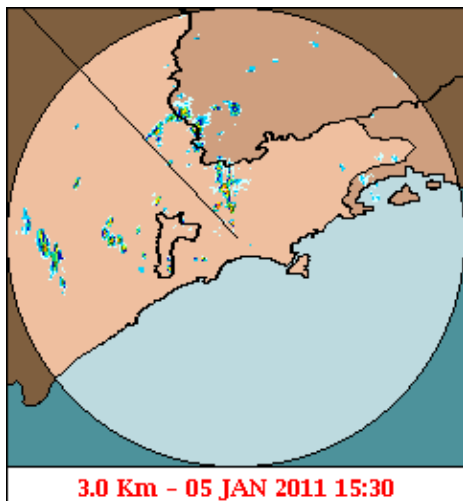
O registro da chuva teve início às 15:30 (GMT) do dia 05/01, passou por um horário de pico às 20:55(GMT) do mesmo dia e ainda não terminou.

A chuva acumulada nos postos da Rede Telemétrica do Alto Tieté e Cubaté variou entre 0.0 e 62.2 milímetros (Posto Barragem Múvel).

Nas redes telemétricas do Alto Tieté e Cubaté, o posto Morro do "S" entrou em estado de EXTRAVASAMENTO, o posto Pirajúara entrou em estado de EMERGÊNCIA e o posto Córrego Pojé entrou em estado de ALERTA, os demais postos operaram em estado normal.

O CGE/PMSP registrou 12 pontos de alagamento até o momento.

**1. IMAGENS DO RADAR METEOROLÓGICO DE PONTE NOVA**

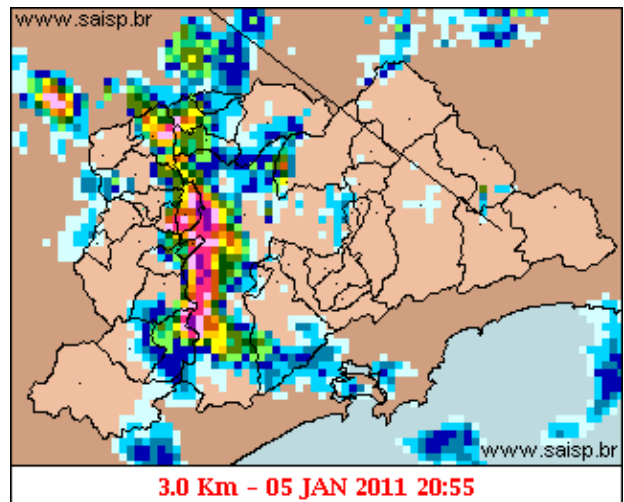
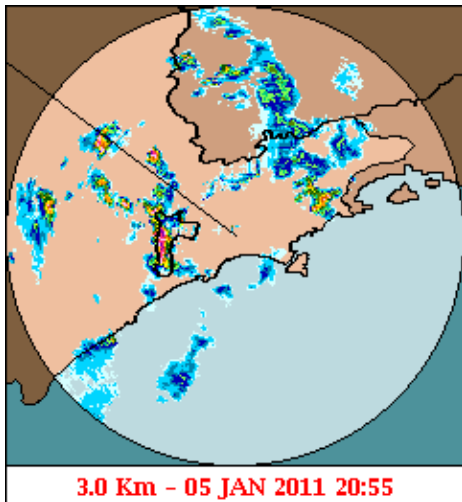


mm/h

## Relatório de Chuvas

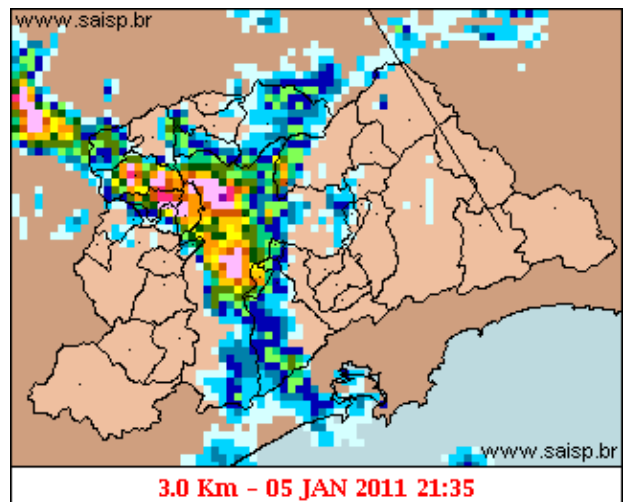
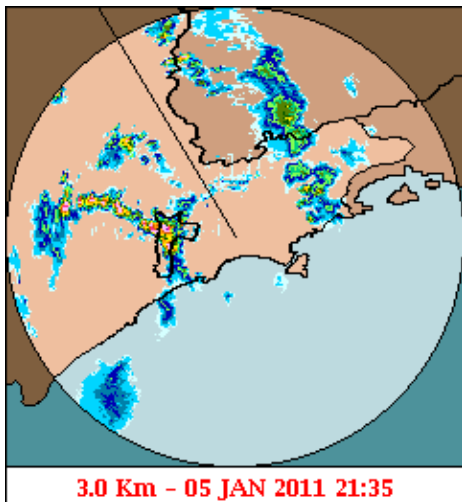
As imagens acima mostram o início da chuva sobre a área de cobertura do radar e sobre a Região Metropolitana de São Paulo (RMSP) respectivamente.

## Relatório de Chuvas



mm/h

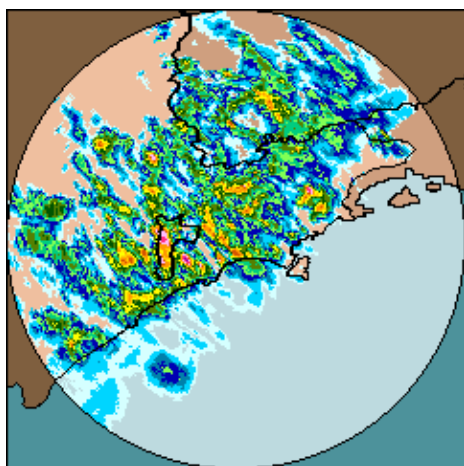
As imagens acima mostram o pico da chuva sobre a área de cobertura do radar e sobre a Região Metropolitana de São Paulo (RMSP) respectivamente.



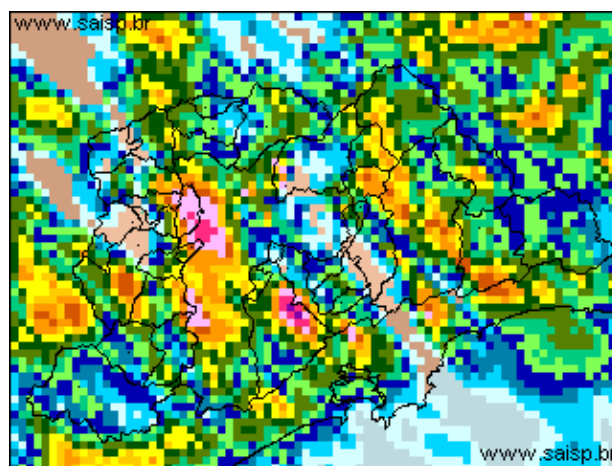
mm/h

As imagens acima mostram o final da chuva sobre a área de cobertura do radar e sobre a Região Metropolitana de São Paulo (RMSP) respectivamente.

## Relat rio de Chuvas



05/01/2011 15:30 - 05/01/2011 21:35



05/01/2011 15:30 - 05/01/2011 21:35

mm

As imagens acima mostram o total de chuva acumulada sobre a área de cobertura do radar e sobre a Região Metropolitana de São Paulo (RMSP) respectivamente.

## 2. REDE TELEMÉTRICA DE PLUVIOMETRIA

Acumulada entre 05/01/2011 15:30 e 05/01/2011 21:35			
Posto	mm	Rede	Bacia
RADAR	11.100	Alto Tietê	Alto Tiete
Rio Tietê - 1ª na Barragem de Ponte Nova	5.800	Alto Tietê	Alto Tiete
Barragem Paraitinga	3.200	Alto Tietê	Alto Tiete
Barragem Biritiba(Montante)	21.800	Alto Tietê	Alto Tiete
Rio Tietê - Estaleiro	24.400	Alto Tietê	Alto Tiete
Barragem Jundiá	1.400	Alto Tietê	Alto Tiete
Taiacupeba	1.200	Alto Tietê	Alto Tiete
Rio Tietê em São João Miguel	0.000	Alto Tietê	Alto Tiete
Córrego Jacu - Jd. Pantanal	0.000	Alto Tietê	Alto Tiete
Rio Tietê na Barragem da Penha (Montante)	0.500	Alto Tietê	Alto Tiete
Rio Tietê na Barragem da Penha (Jusante)	0.300	Alto Tietê	Alto Tiete
Belenzinho	6.800	Alto Tietê	Alto Tiete
Anhembí	3.200	Alto Tietê	Alto Tiete
Limão	13.400	Alto Tietê	Alto Tiete
Rio Tietê - Ponte do Piquerê	62.200	Alto Tietê	Alto Tiete
Barragem Móvel	62.600	Alto Tietê	Bussocaba
Rio Pinheiros - Ponte Cid. Universitária	28.600	Alto Tietê	Alto Tiete
Cabuçu de Cima - Vila Galvão	1.800	Alto Tietê	Alto Tiete
Rio Aricanduva - Shopping	0.000	Alto Tietê	Aricanduva
Aricanduva (Foz)	1.800	Alto Tietê	Alto Tiete
Rio Tamanduateí - Vd. Pacheco Chaves	0.400	Alto Tietê	Alto Tiete
Rio Tamanduateí - Mercado Municipal	0.800	Alto Tietê	Alto Tiete
Riacho Grande	16.900	Alto Tietê	Billings
Imigrantes(FEI)	11.100	Alto Tietê	Ribeirão dos Couros
Rudge Ramos	0.400	Alto Tietê	

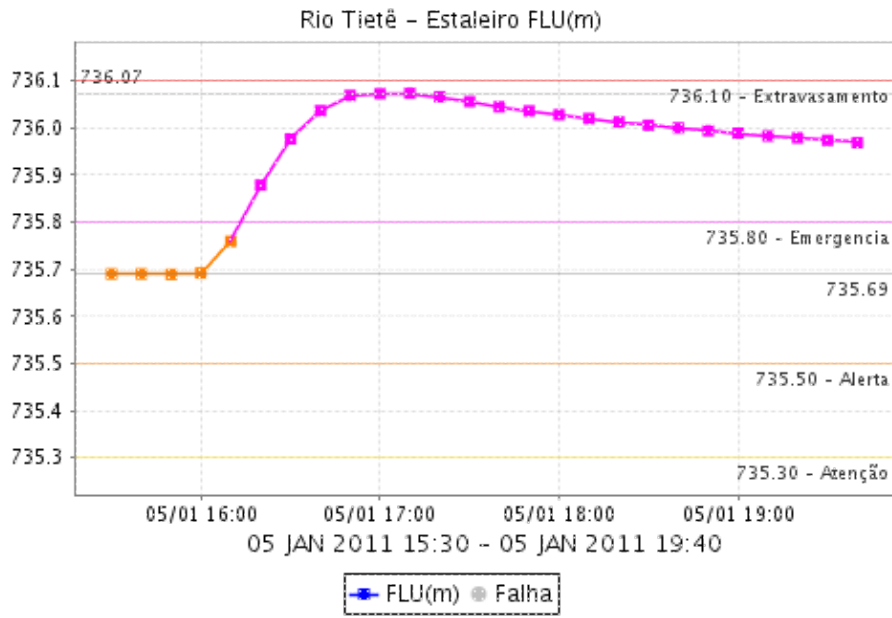
## Relatório de Chuvas

			Ribeirão dos Meninos
Córrego Oratório	0.400	Alto Tietê	Alto Tiete
Prosperidade	1.800	Alto Tietê	Tamanduatei Medio I
Ribeirão São dos Couros	0.000	Alto Tietê	Ribeirão dos Couros
Ribeirão São dos Meninos	1.000	Alto Tietê	Ribeirão dos Meninos
CGE - Bela Cintra	12.800	Alto Tietê	Alto Tiete
Vila Mariana	10.000	Alto Tietê	Alto Tiete
Cãrrego Ipiranga	1.600	Alto Tietê	Alto Tiete
Cabuçú de Baixo - Guaraçó	1.400	Alto Tietê	Alto Tiete
Morro do S	31.000	Alto Tietê	Morro do S
Cãrrego Poj	31.200	Alto Tietê	Pirajucara
Pirajuçara	22.700	Alto Tietê	Pirajucara
Cãrrego Jaguarç	35.400	Alto Tietê	Alto Tiete
Cubatão	11.500	Cubatão	Baixada Santista
Ultraçtil	4.200	Cubatão	Baixada Santista
Cota 400	2.400	Cubatão	Baixada Santista
Casa 8	13.800	Cubatão	Alto Tiete
Paranapiacaba	6.400	Cubatão	Baixada Santista
Cosipa	0.000	Cubatão	Baixada Santista

### 3. REDE TELEMÉTRICA DE FLUVIOMETRIA

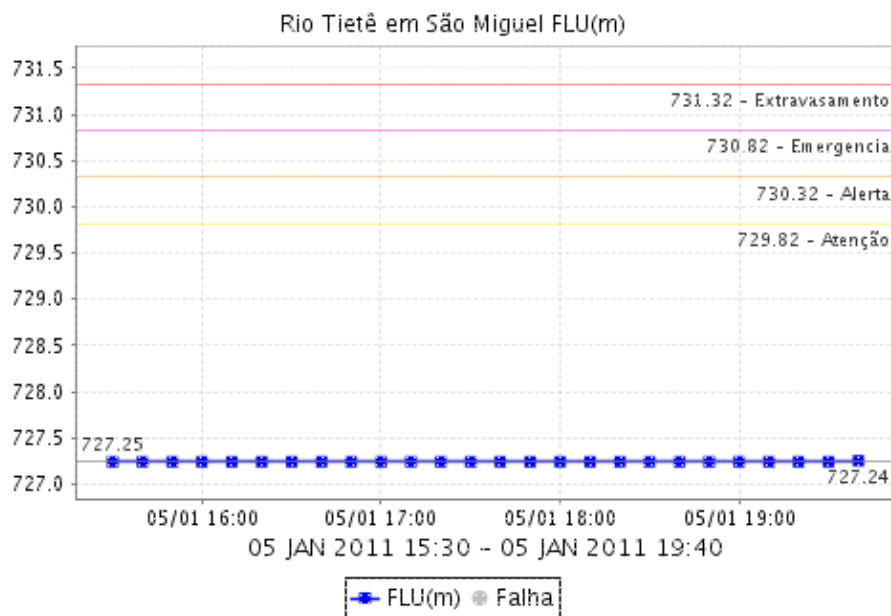
#### ESTALEIRO

# Relat rio de Chuvas

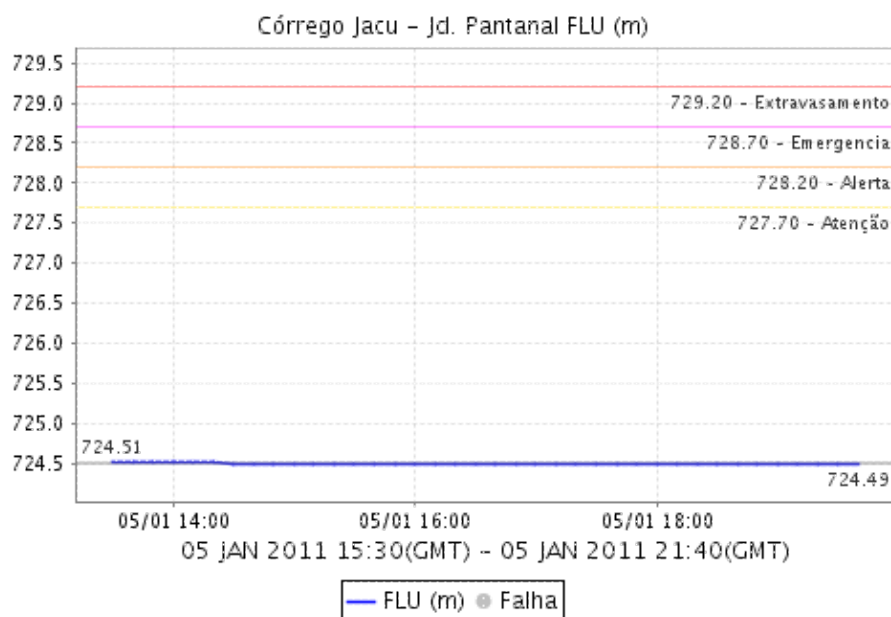


# Relatório de Chuvas

## SÃO MIGUEL

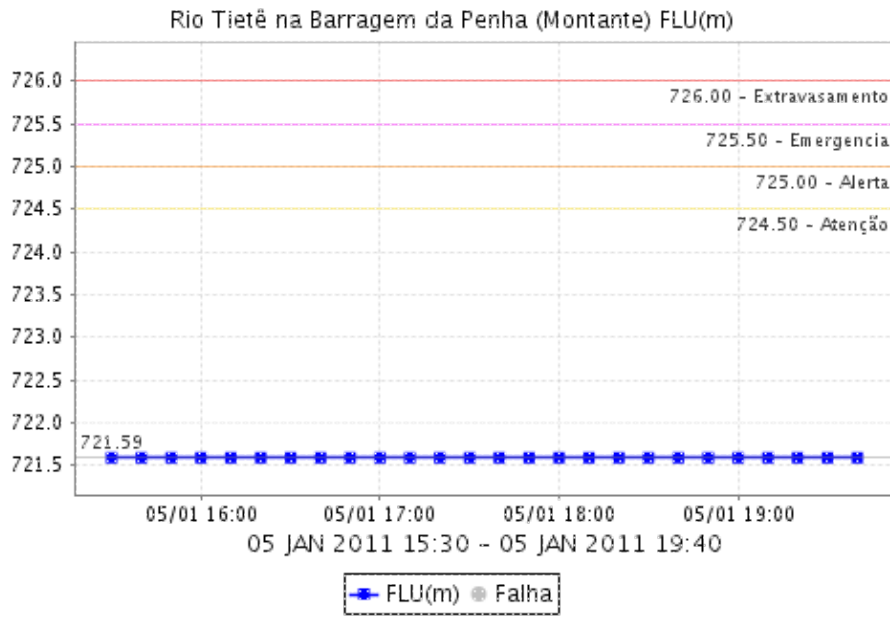


## CÓRREGO JACÚ - Jd. PANTANAL



## BARRAGEM DA PENHA

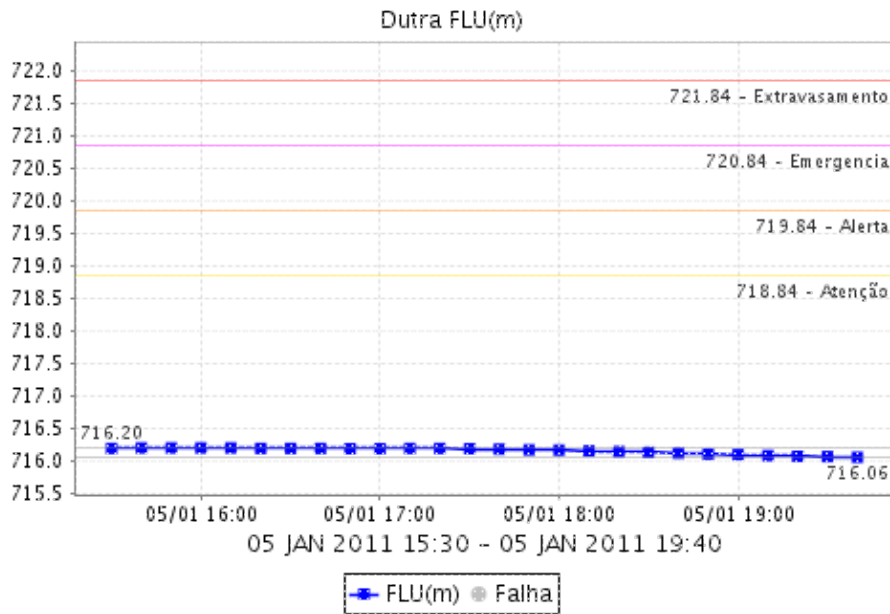
# Relat rio de Chuvas



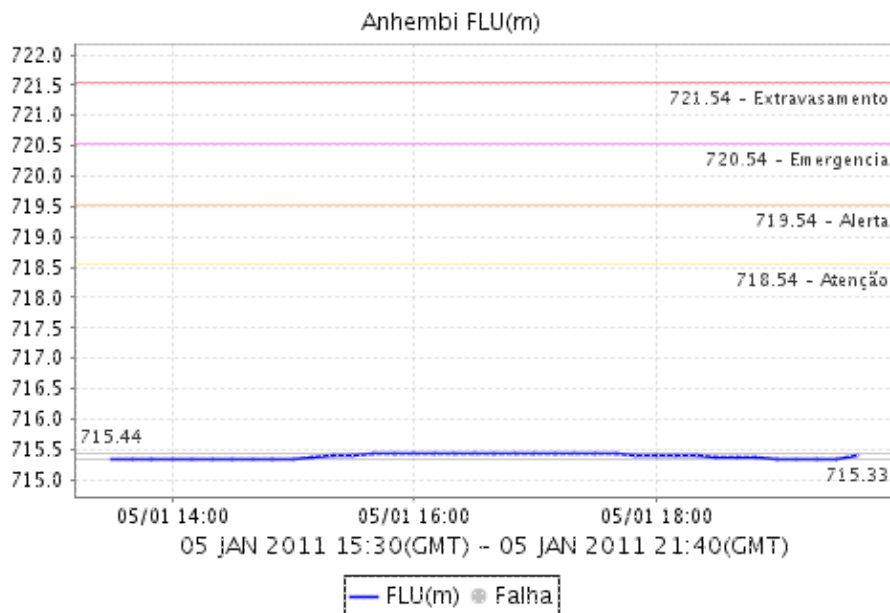


# Relatório de Chuvas

## DUTRA

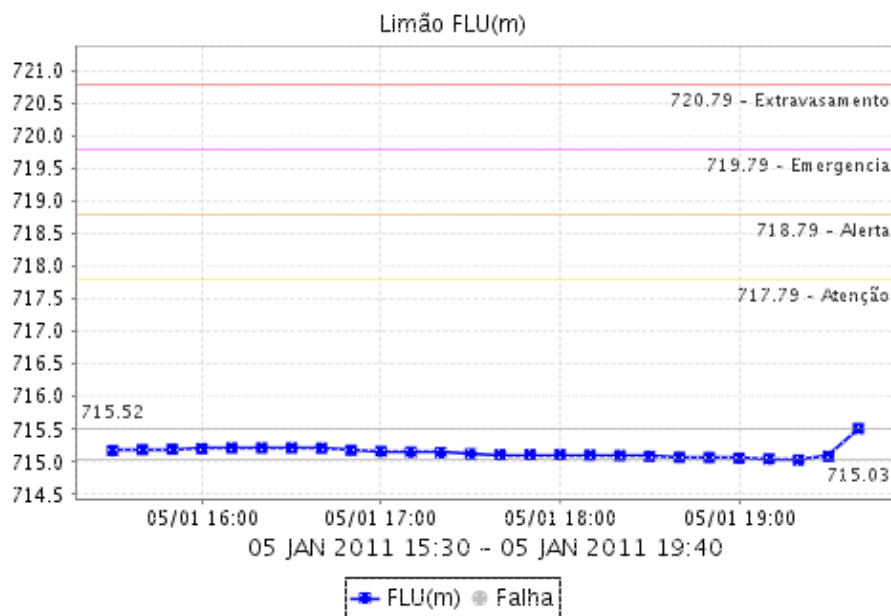


## ANHEMBI

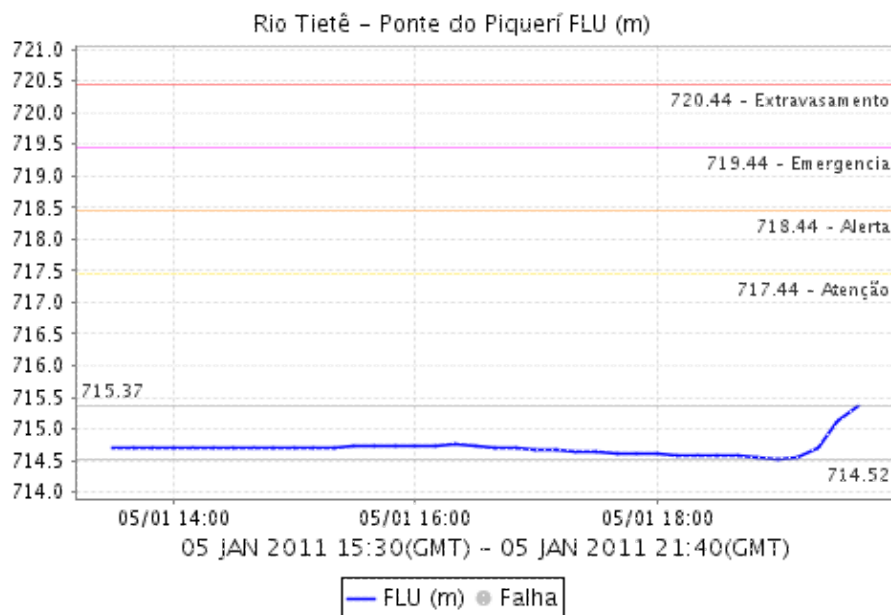


# Relat rio de Chuvas

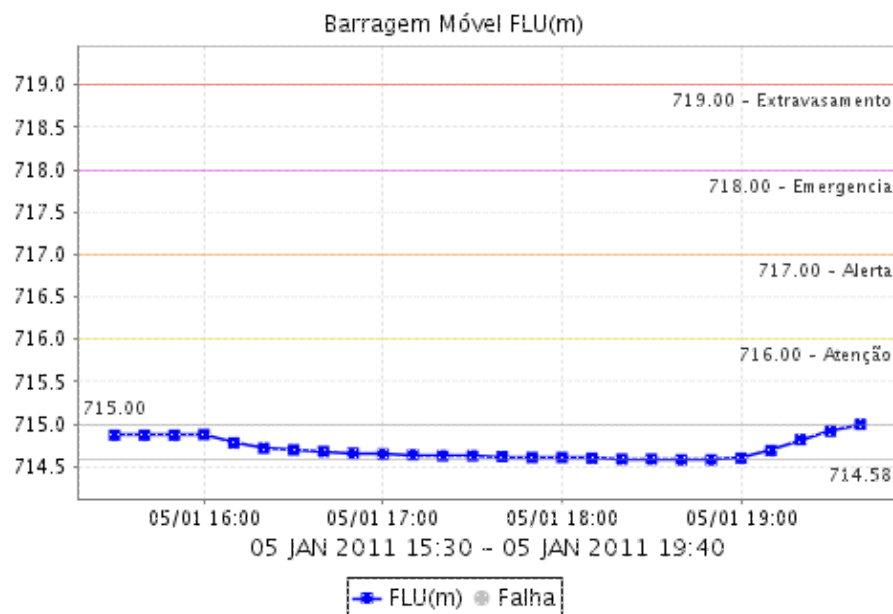
## LIMÃO



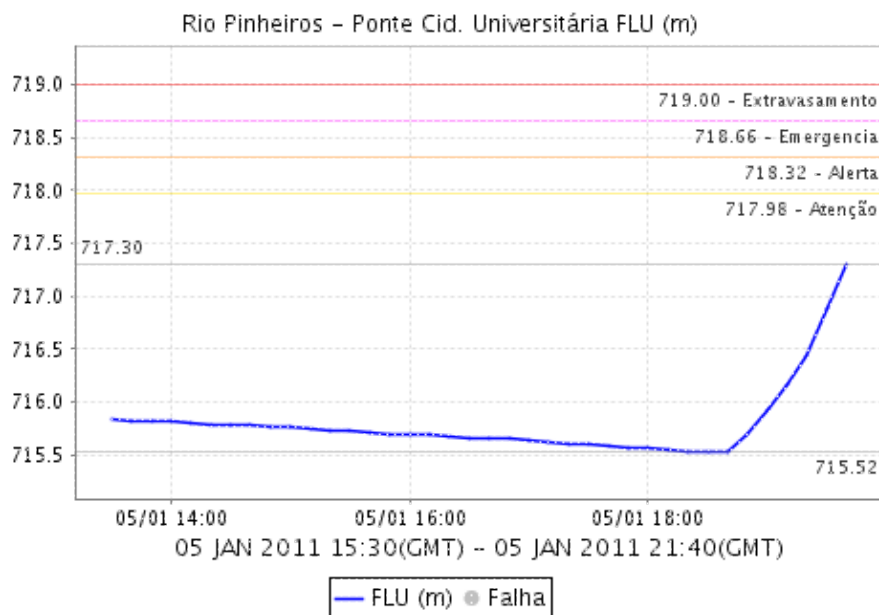
## RIO TIETÊ - PONTE DO PIQUERI



**BARRAGEM MÓVEL**

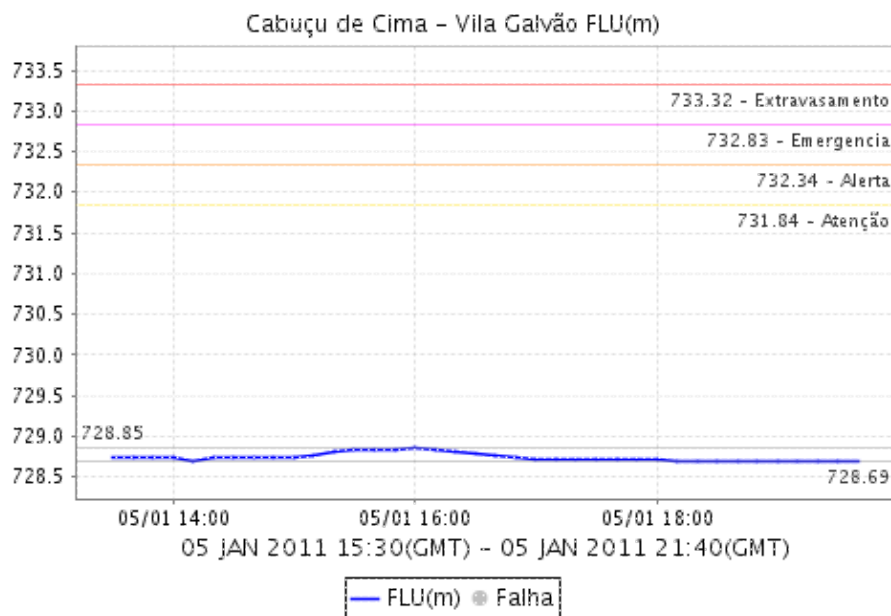


**RIO PINHEIROS - PONTE CIDADE UNIVERSITÁRIA**

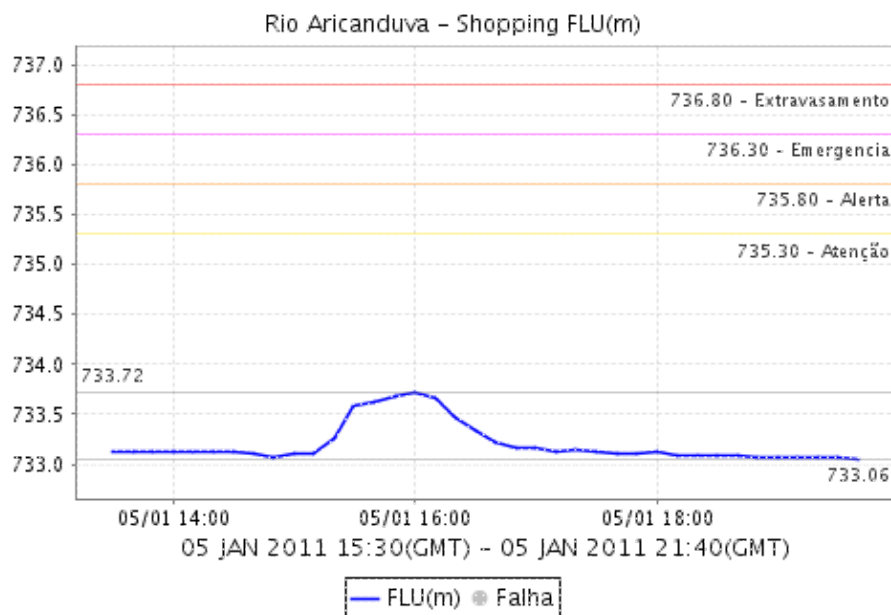


# Relat rio de Chuvas

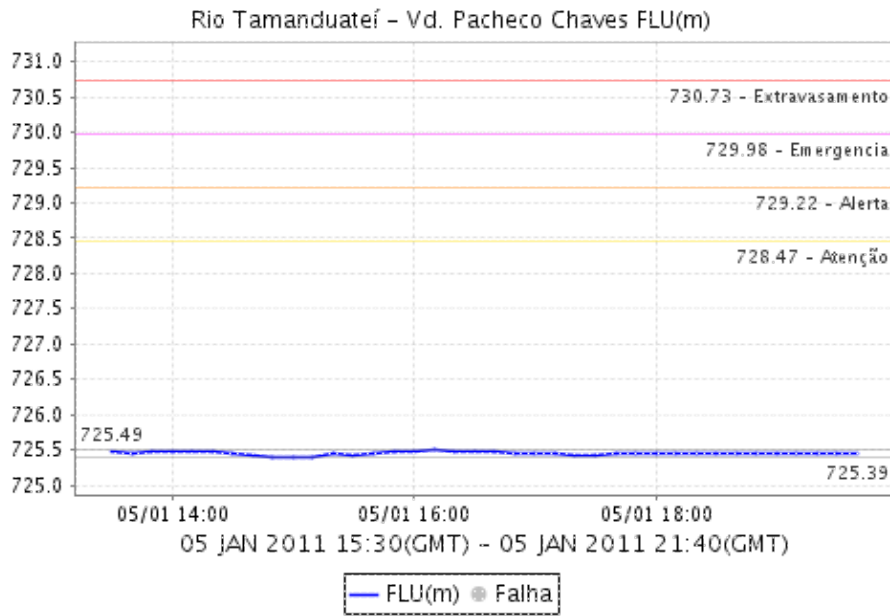
## CABUÇU DE CIMA - VILA GALVÃO



## RIO ARICANDUVA SHOPPING

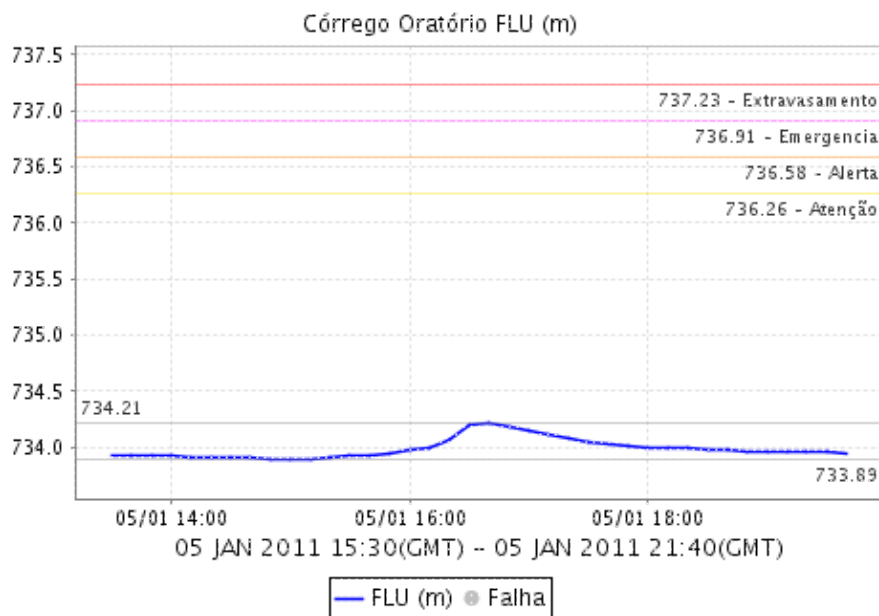


**RIO TAMANUATEÍ - Vd. PACHECO CHAVES**

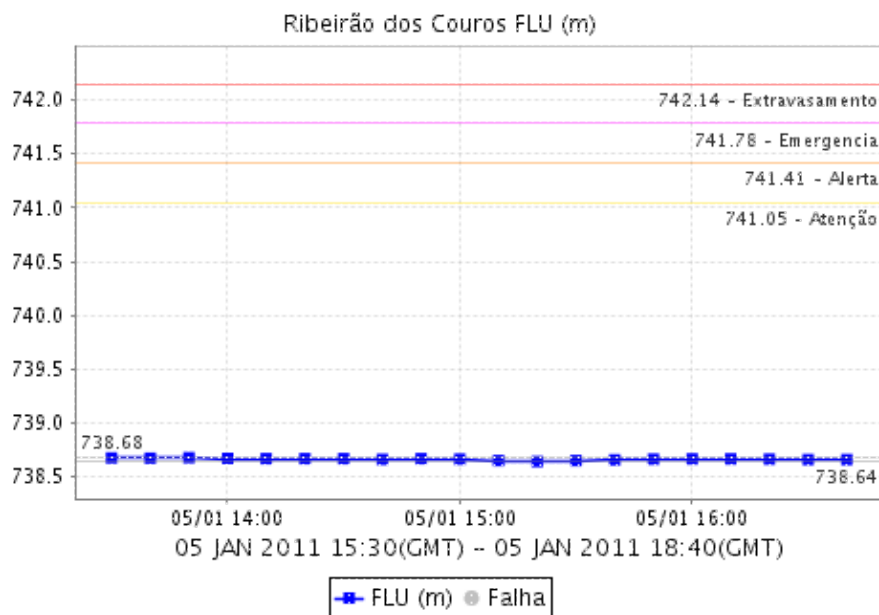


# Relatório de Chuvas

## CÓRREGO ORATÓRIO

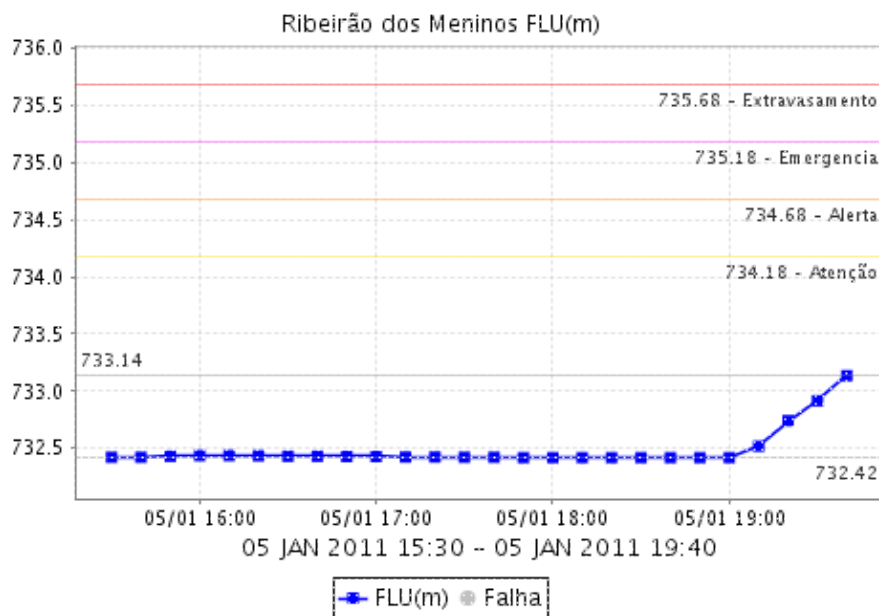


## RIBEIRÃO DOS COUROS

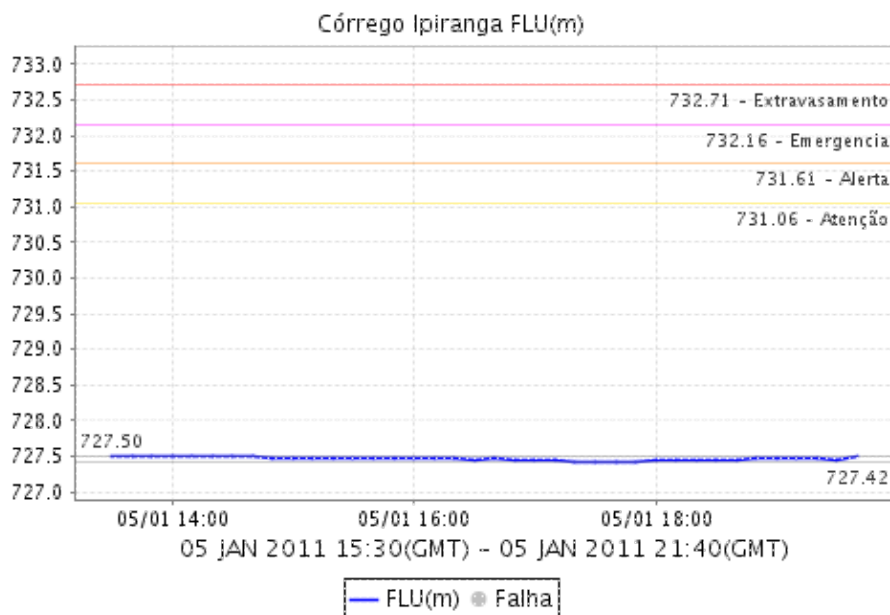


# Relatório de Chuvas

## RIBEIRÃO DOS MENINOS

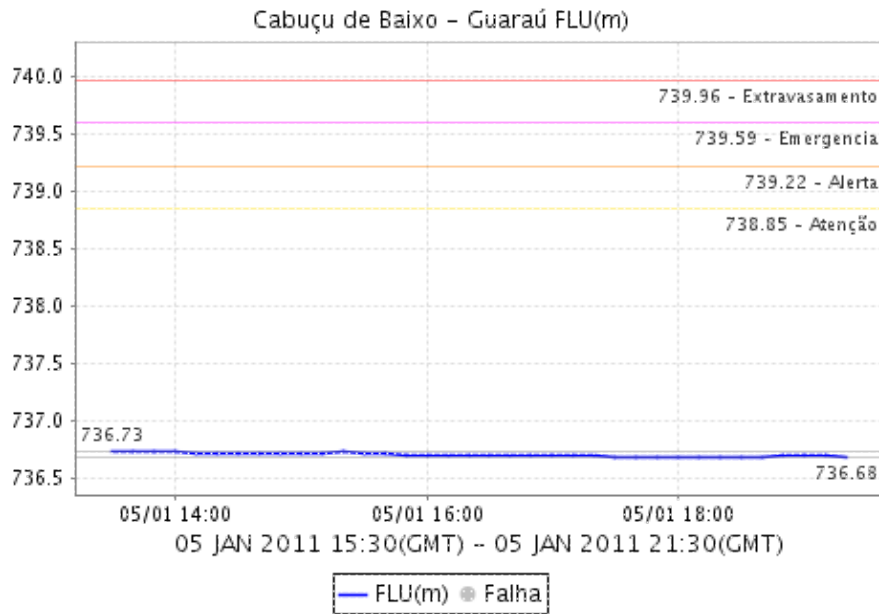


## CÓRREGO IPIRANGA

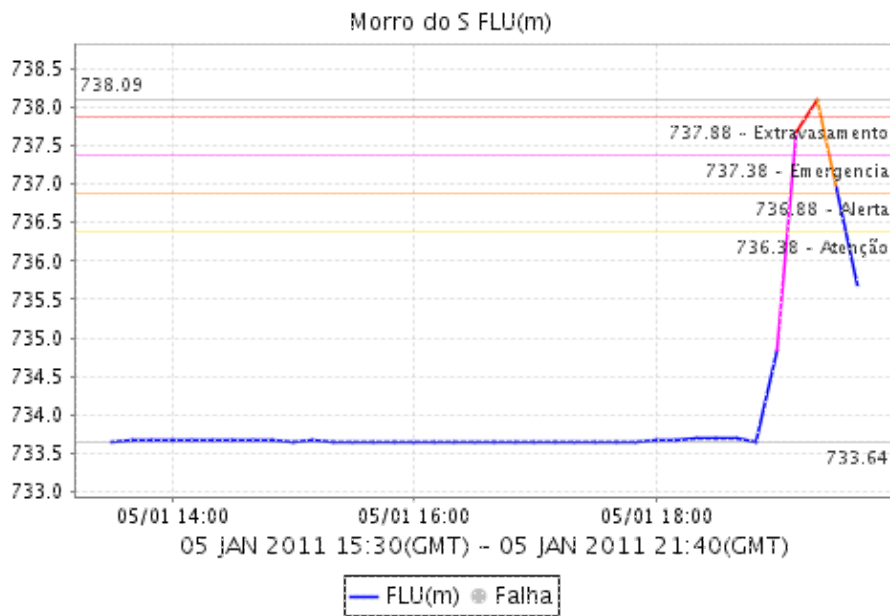


# Relatório de Chuvas

## CABUÇU DE BAIXO - GUARAÃ Ã

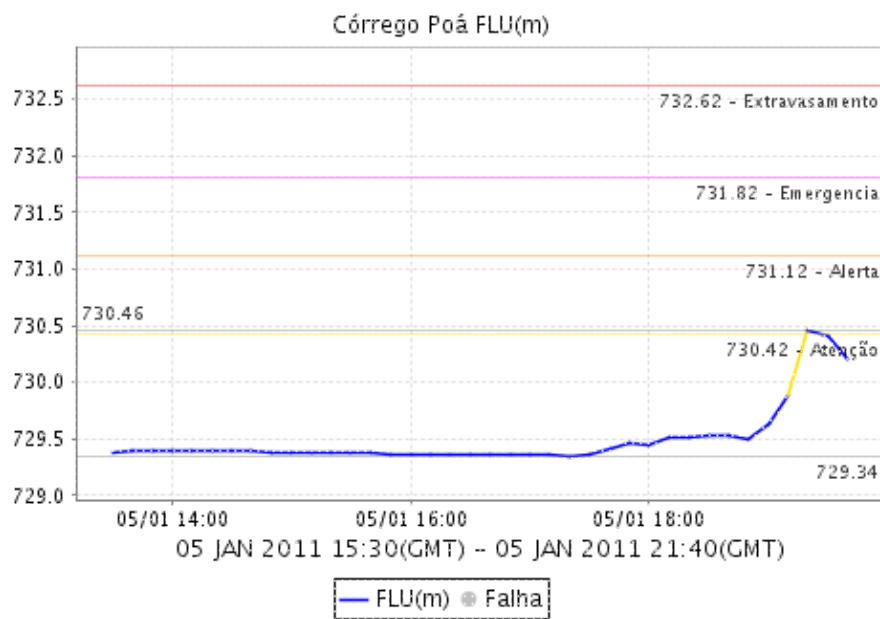


## Morro do "S"



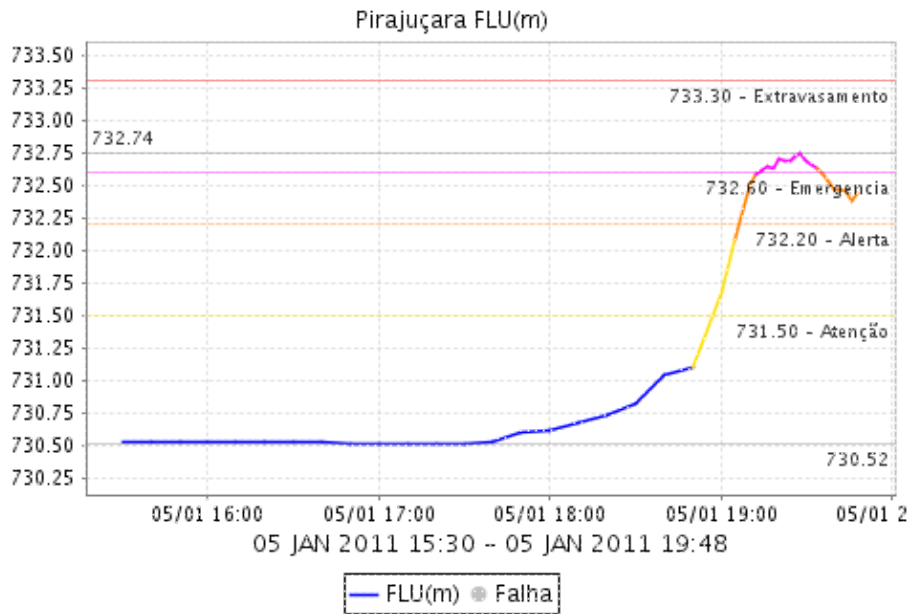


**CÓRREGO POÁ**

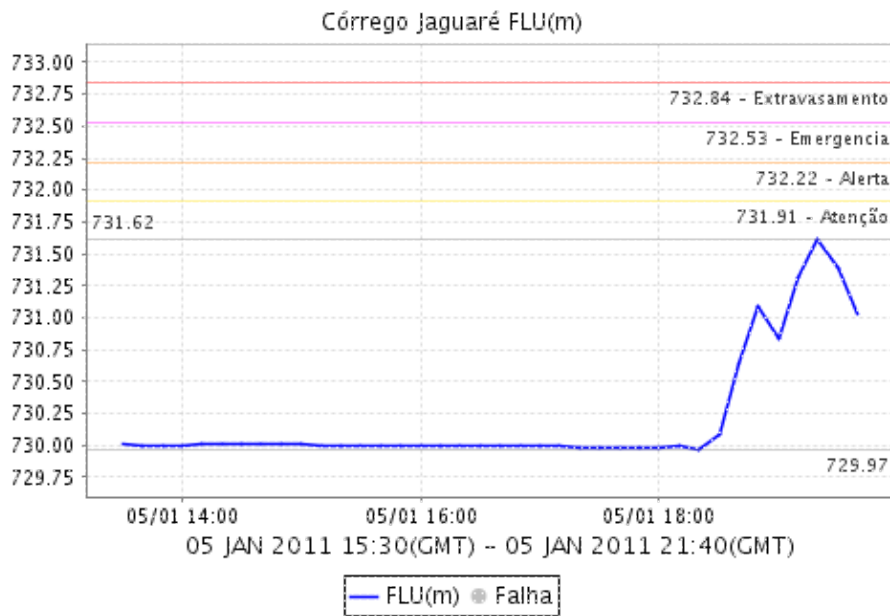


# Relatório de Chuvas

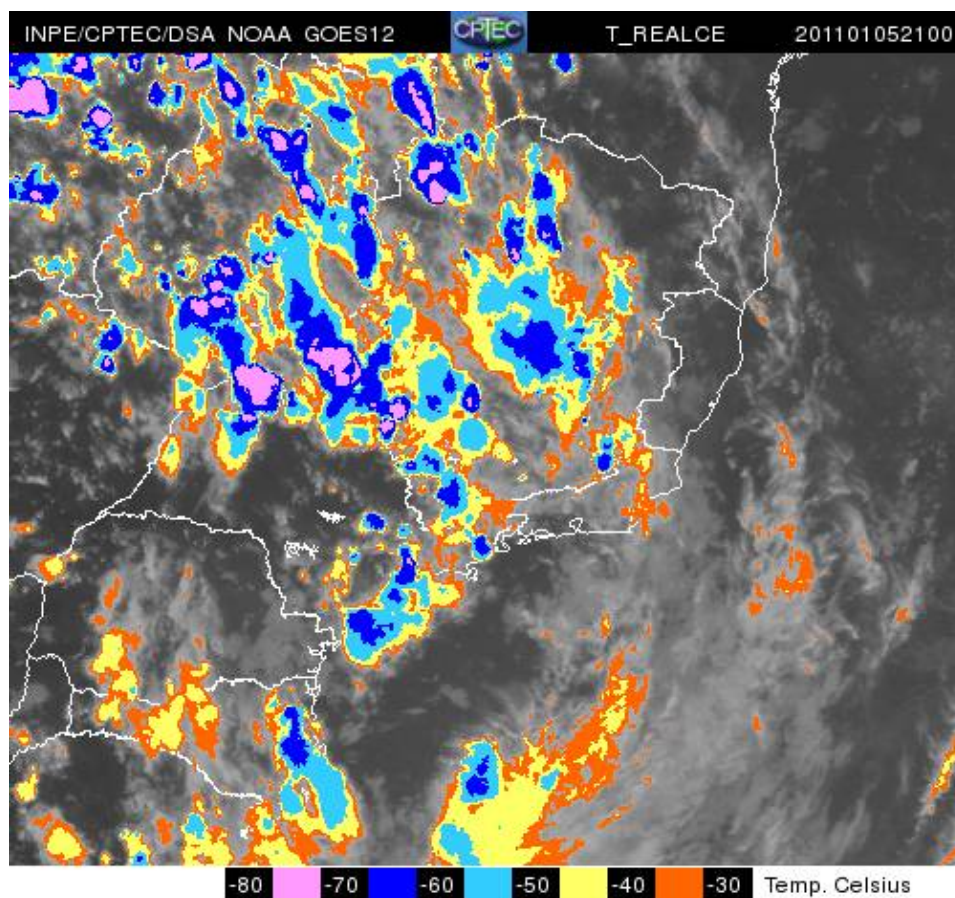
## PIRAJUÇARA



## CÓRREGO JAGUARÉ



#### 4. IMAGEM DE SATÉLITE



A imagem de satélite no canal do infravermelho, mostra as temperaturas de brilho, quanto mais fria a temperatura, mais alto se encontra o topo das núvens, consequentemente, maior é a estrutura vertical do sistema.

## 5. PREVISÃO PARA OS PRÓXIMOS 3 DIAS



## 6. PONTOS DE ALAGAMENTO DA CENTRAL DE GERENCIAMENTO EMERGENCIAIS(CGE/PMSP)

Butantã (Oeste)

- \* Local: PC PAULA MOREIRA Referência: AV DOS TRES PODERES Sentido: AMBOS Início: 19:06
- \* Local: AV VITAL BRASIL Referência: R PIRAJUSSARA (BUTANTA) Sentido: AMBOS Início: 19
- \* Local: AV PROF FRANCISCO MORATO Referência: AV DR GUILHERME DUMONT VILARES Sentido: B/C
- \* Local: AV JORGE JOAO SAAD Referência: AV PROF FRANCISCO MORATO Sentido: ESTADIO/F MORAT
- \* Local: R ENG OSCAR AMERICANO Referência: PC PROF AMERICO DE MOURA Sentido: C/B Início: 18:39
- \* Local: AV PROF FRANCISCO MORATO Referência: R ALVARENGA Sentido: B/C Início: 18:39
- \* Local: AV EUSEBIO MATOSO Referência: PC JORGE DE LIMA Sentido: C/B Início: 18:38

Campo Limpo (Sul)

- \* Local: R PAUVA Referência: AV CANDIDO PORTINARI Sentido: AMBOS Início: 18:59
- \* Local: ES DE ITAPECERICA Referência: AV CARLOS CALDEIRA FILHO Sentido: B/C Início: 1
- \* Local: ES DE ITAPECERICA Referência: AV CARLOS CALDEIRA FILHO Sentido: C/B Início: 1

M Boimirim (Sul)

- \* Local: AV MARIA COELHO AGUIAR Referência: PC ALCEU AMOROSO LIMA Sentido: CENTRO/BAIRRO

Santo Amaro (Sul)

- \* Local: AV STO AMARO Referência: AV JORN ROBERTO MARINHOS Sentido: C/B Início: 19:05

## 6. VEJA OS EVENTOS ANTERIORES

## 7. VERSÃO PARA IMPRESSÃO EM PDF