

Relatório de Chuvas

RELATÓRIO DE EVENTO DE CHUVA - DE 22/12/2010 14:40(GMT) ATÉ 24/12/2010 04:40(GMT) (-2h para converter para horario local)

DAEE/FCTH

Áreas de instabilidade formadas pelo calor e alta umidade provocam pancadas de chuva de intensidade moderada a forte em toda a RMSP.

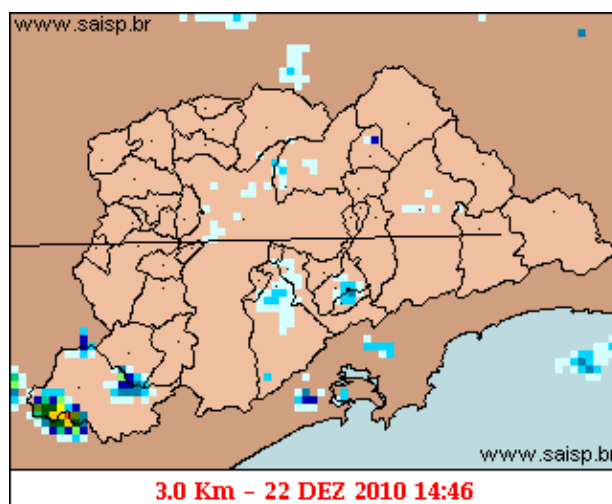
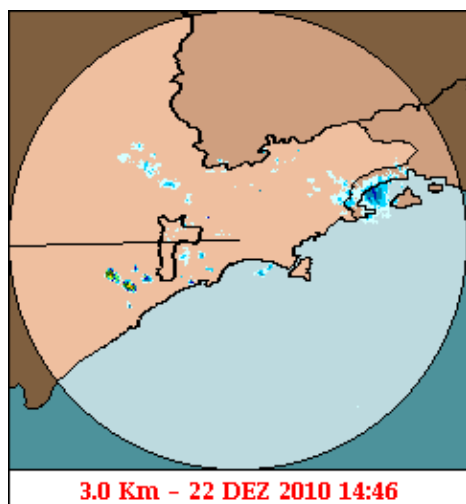
O registro da chuva teve início às 14:46 (GMT) do dia 22/12, passou por um horário de pico às 03:41 (GMT) do dia 23/12 e terminou às 04:41 (GMT) do dia 24/12.

A chuva acumulada nos postos da Rede Telemétrica do Alto Tietê e Cubatão variou entre 0.0 e 71.0 milímetros (Posto Rio Tietê - Estaleiro).

Nas redes telemétricas do Alto Tietê e Cubatão, o posto Rio Tietê - Estaleiro entrou em estado de EMERGÊNCIA, os postos operam em estado normal.

O CGE/PMSP registrou 3 pontos de alagamento no dia 22/12 e 2 pontos no dia 23/12.

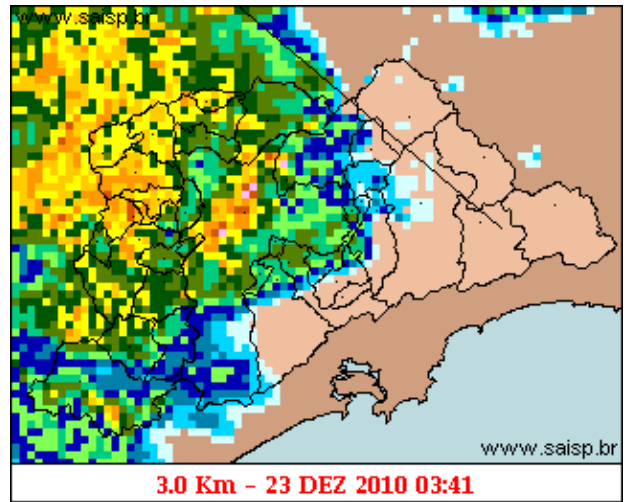
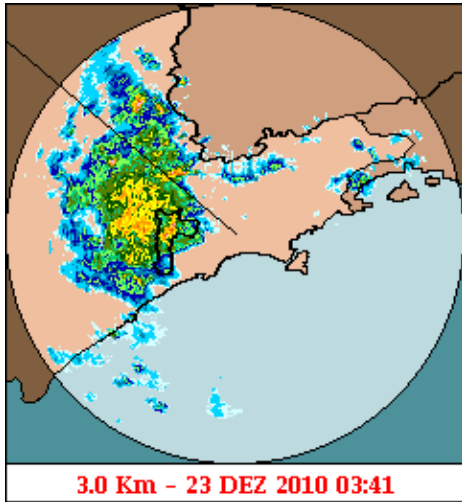
1. IMAGENS DO RADAR METEOROLÓGICO DE PONTE NOVA



mm/h

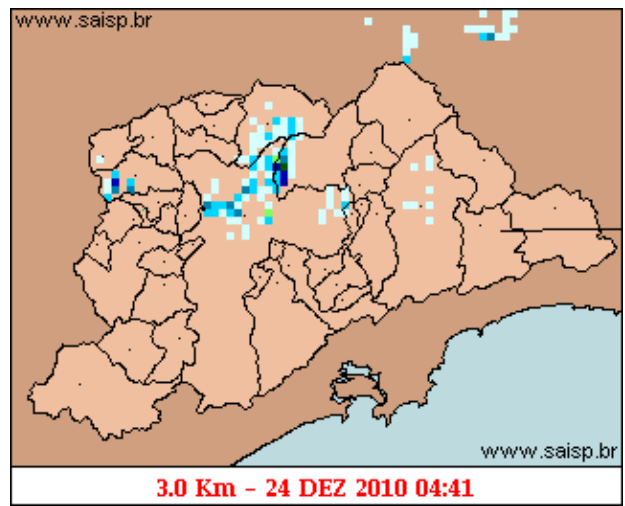
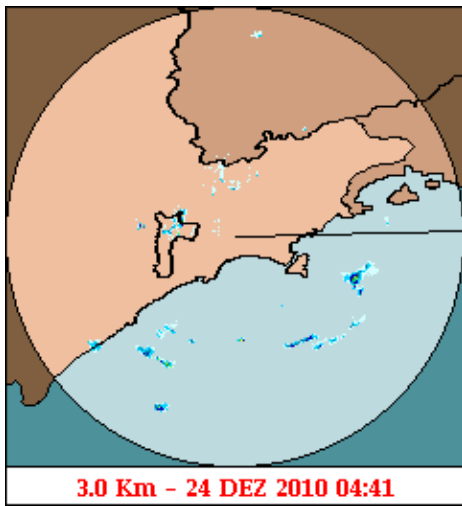
As imagens acima mostram o início da chuva sobre a área de cobertura do radar e sobre a Região Metropolitana de São Paulo (RMSP) respectivamente.

Relatório de Chuvas



mm/h

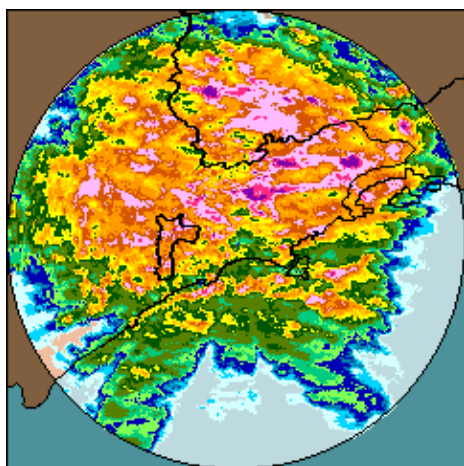
As imagens acima mostram o pico da chuva sobre a área de cobertura do radar e sobre a Região Metropolitana de São Paulo (RMSP) respectivamente.



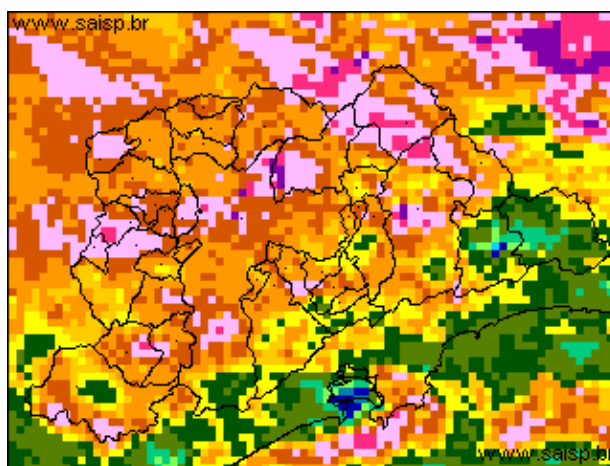
mm/h

As imagens acima mostram o final da chuva sobre a área de cobertura do radar e sobre a Região Metropolitana de São Paulo (RMSP) respectivamente.

Relatório de Chuvas



22/12/2010 14:40 - 24/12/2010 04:40



22/12/2010 14:40 - 24/12/2010 04:40

mm

As imagens acima mostram o total de chuva acumulada sobre a área de cobertura do radar e sobre a Região Metropolitana de São Paulo (RMSP) respectivamente.

2. REDE TELEMÉTRICA DE PLUVIOMETRIA

Acumulada entre 22/12/2010 14:40 e 24/12/2010 04:40			
Posto	mm	Rede	Bacia
RADAR	21.900	Alto Tietê	Alto Tiete
Rio Tietê - 1ª na Barragem de Ponte Nova	18.200	Alto Tietê	Alto Tiete
Barragem Paraitinga	17.200	Alto Tietê	Alto Tiete
Barragem Biritiba(Montante)	13.200	Alto Tietê	Alto Tiete
Rio Tietê - Estaleiro	71.000	Alto Tietê	Alto Tiete
Barragem Jundiá	1.600	Alto Tietê	Alto Tiete
Taiacupeba	0.200	Alto Tietê	Alto Tiete
Rio Tietê em São João Miguel	22.800	Alto Tietê	Alto Tiete
Córrego Jacu - Jd. Pantanal	28.800	Alto Tietê	Alto Tiete
Rio Tietê na Barragem da Penha (Montante)	13.800	Alto Tietê	Alto Tiete
Rio Tietê na Barragem da Penha (Jusante)	2.800	Alto Tietê	Alto Tiete
Belenzinho	27.000	Alto Tietê	Alto Tiete
Anhembi	10.800	Alto Tietê	Alto Tiete
Limão	20.600	Alto Tietê	Alto Tiete
Rio Tietê - Ponte do Piquerê	24.600	Alto Tietê	Alto Tiete
Barragem Móvel	27.400	Alto Tietê	Bussocaba
Rio Pinheiros - Ponte Cid. Universitária	21.600	Alto Tietê	Alto Tiete
Cabuçu de Cima - Vila Galvão	22.200	Alto Tietê	Alto Tiete
Rio Aricanduva - Shopping	21.000	Alto Tietê	Aricanduva
Aricanduva (Foz)	2.800	Alto Tietê	Alto Tiete
Rio Tamanduateí - Vd. Pacheco Chaves	20.200	Alto Tietê	Alto Tiete
Rio Tamanduateí - Mercado Municipal	22.000	Alto Tietê	Alto Tiete
Riacho Grande	17.100	Alto Tietê	Billings
Imigrantes(FEI)	13.100	Alto Tietê	Ribeirão dos Couros
Rudge Ramos	14.100	Alto Tietê	

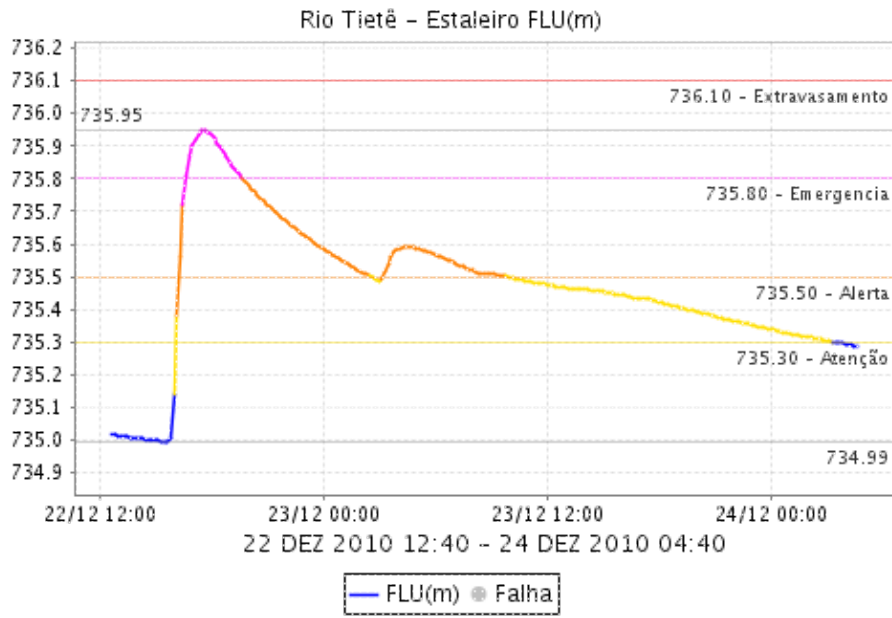
Relatório de Chuvas

			Ribeirao dos Meninos
Córrego Oratório	13.800	Alto Tietê	Alto Tiete
Prosperidade	13.200	Alto Tietê	Tamanduatei Medio I
Ribeirão São dos Couros	13.000	Alto Tietê	Ribeirao dos Couros
Ribeirão São dos Meninos	16.400	Alto Tietê	Ribeirao dos Meninos
CGE - Bela Cintra	37.800	Alto Tietê	Alto Tiete
Vila Mariana	22.800	Alto Tietê	Alto Tiete
Cãrrego Ipiranga	23.400	Alto Tietê	Alto Tiete
Cabuçū de Baixo - Guaraū	20.400	Alto Tietê	Alto Tiete
Morro do S	15.200	Alto Tietê	Morro do S
Cãrrego Poj	20.600	Alto Tietê	Pirajucara
Pirajuā	10.600	Alto Tietê	Pirajucara
Cãrrego Jaguarū	18.400	Alto Tietê	Alto Tiete
Cubatāo	22.700	Cubatāo	Baixada Santista
Ultrafātil	12.400	Cubatāo	Baixada Santista
Cota 400	23.400	Cubatāo	Baixada Santista
Casa 8	5.600	Cubatāo	Alto Tiete
Paranapiacaba	27.200	Cubatāo	Baixada Santista
Cosipa	0.000	Cubatāo	Baixada Santista

3. REDE TELEMÉTRICA DE FLUVIOMETRIA

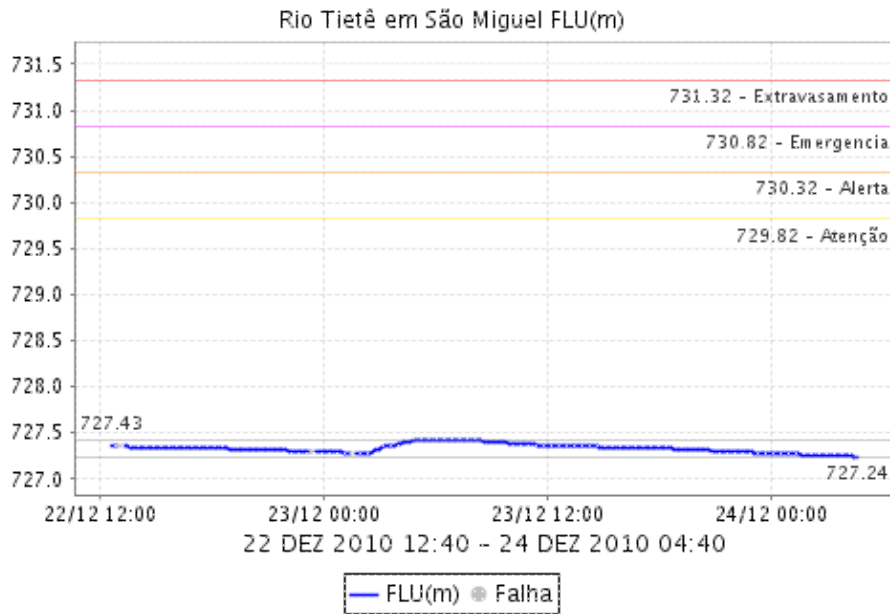
ESTALEIRO

Relatório de Chuvas

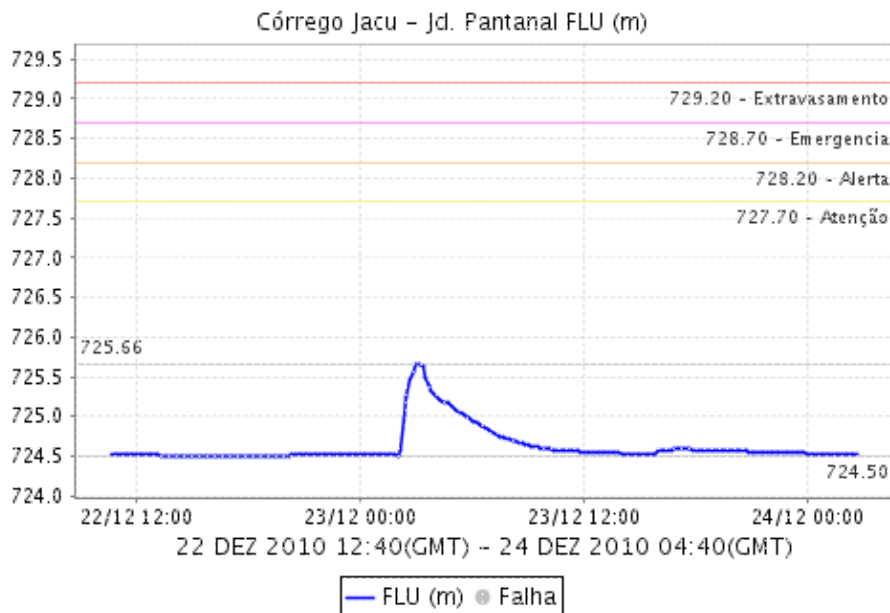


Relatório de Chuvas

SÃO MIGUEL



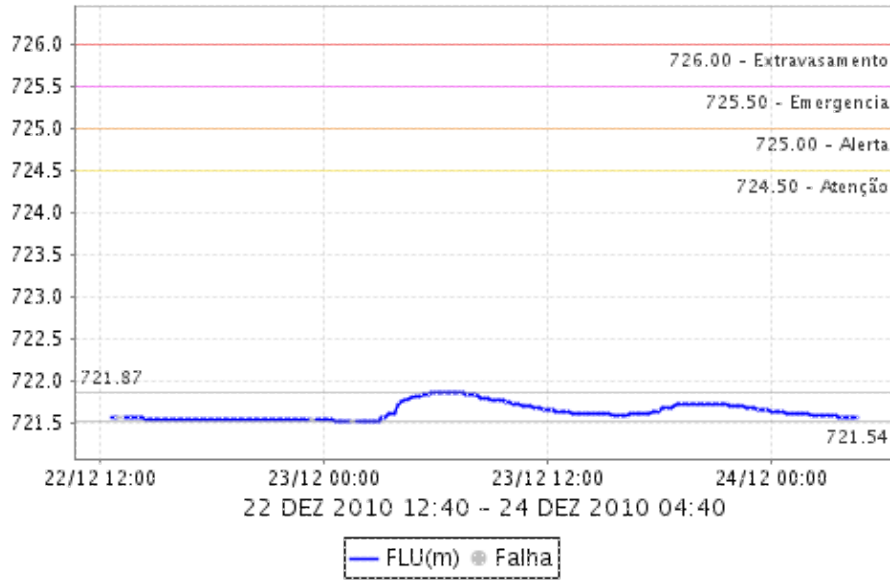
CÓRREGO JACÚ - Jd. PANTANAL



BARRAGEM DA PENHA

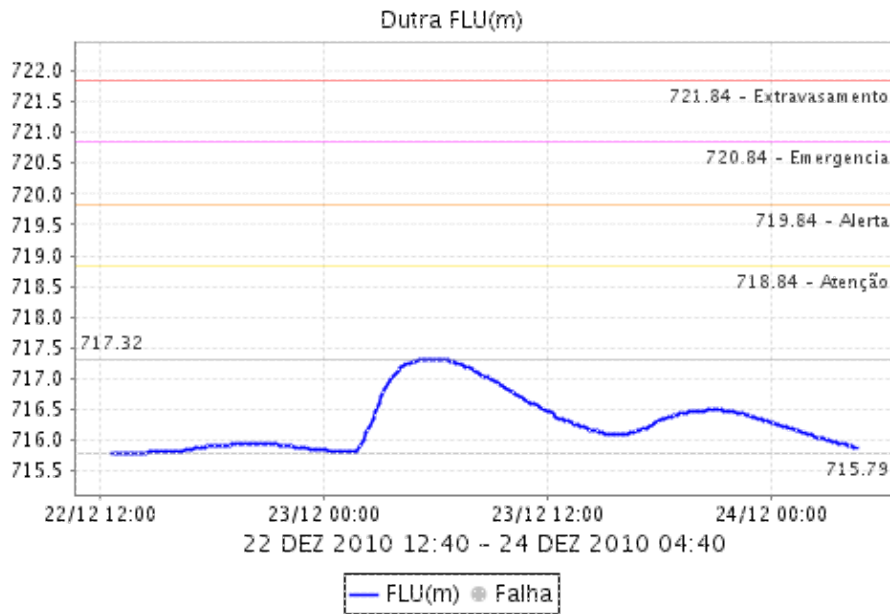
Relatório de Chuvas

Rio Tietê na Barragem da Penha (Montante) FLU(m)

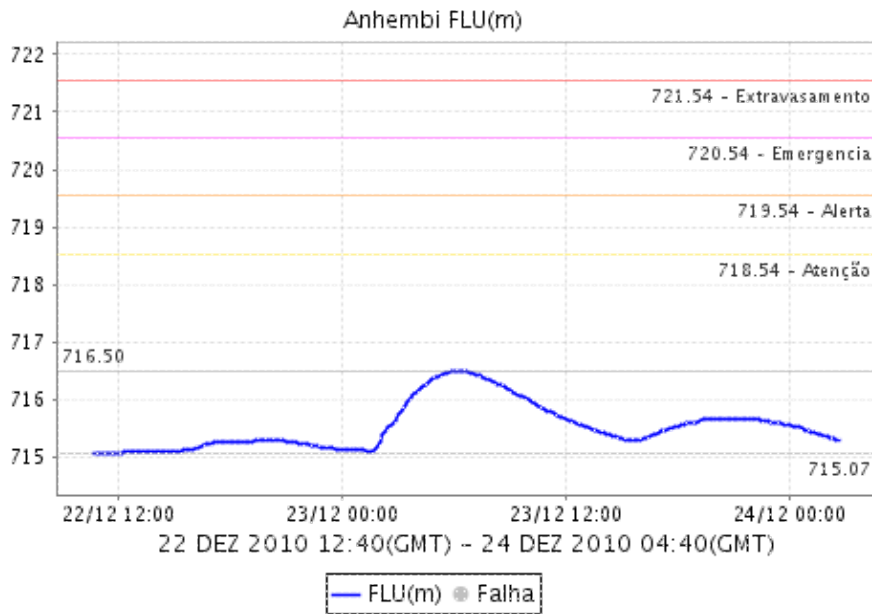


Relatório de Chuvas

DUTRA

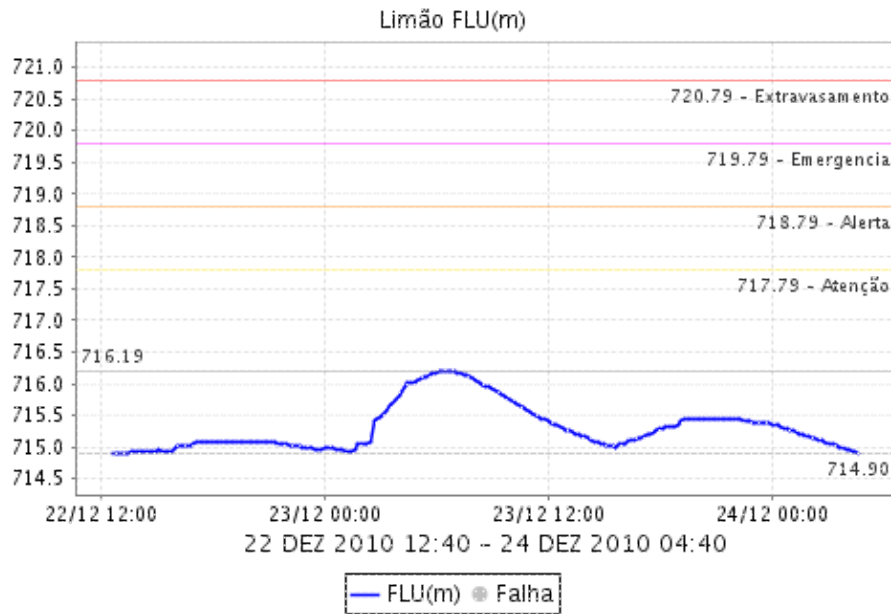


ANHEMBI

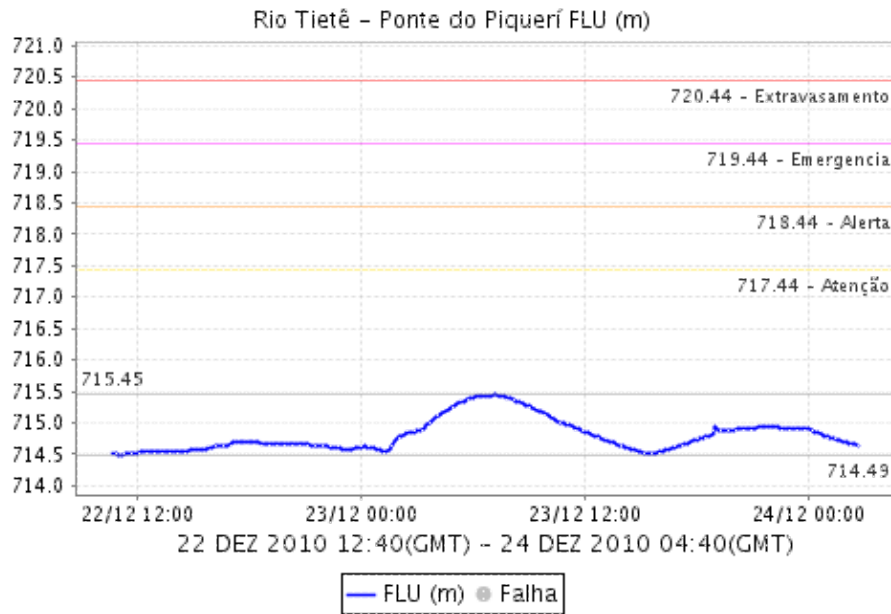


Relatório de Chuvas

LIMÃO

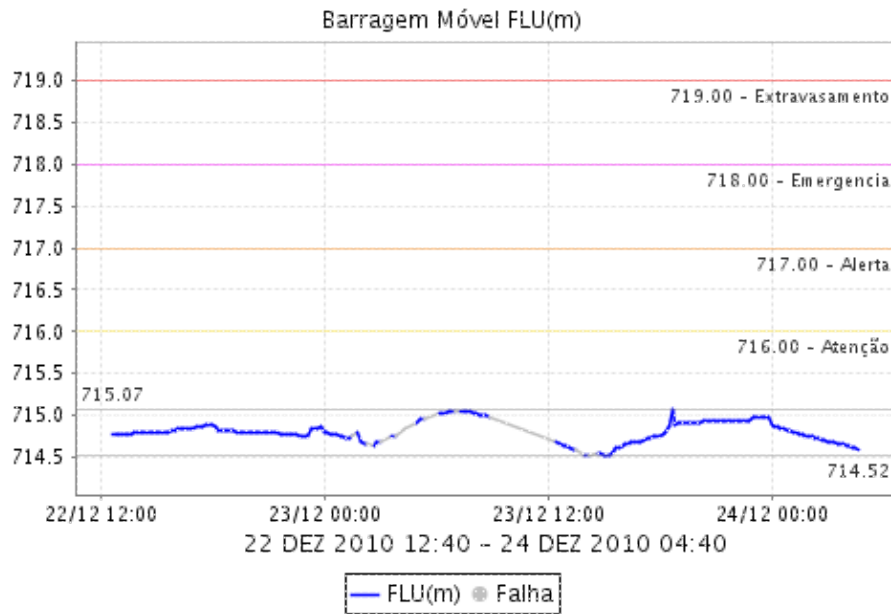


RIO TIETÊ - PONTE DO PIQUERI

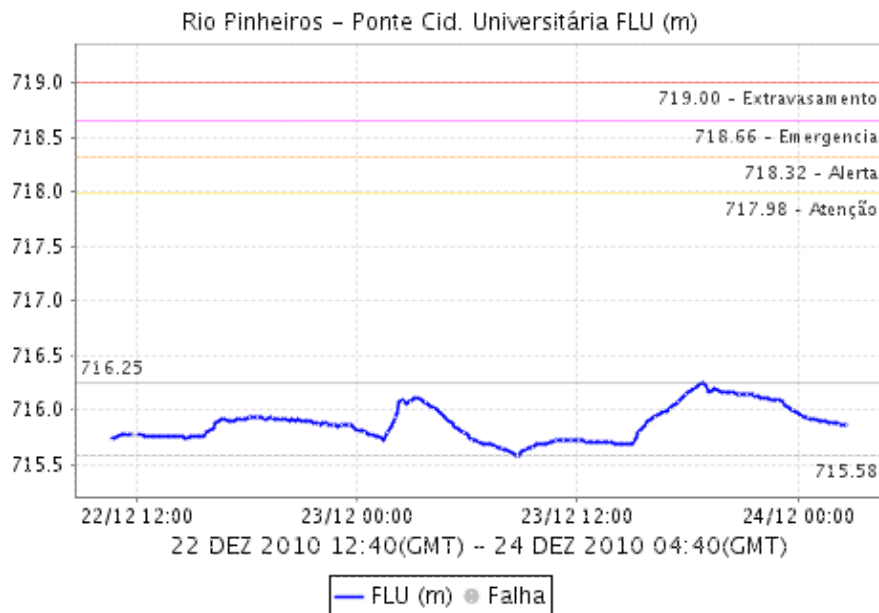


Relatório de Chuvas

BARRAGEM MÓVEL

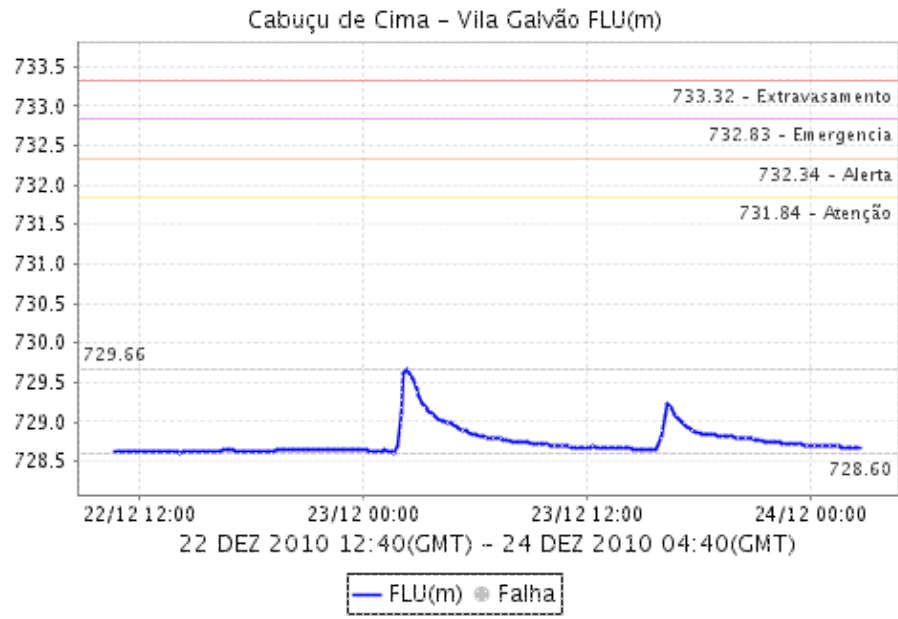


RIO PINHEIROS - PONTE CIDADE UNIVERSITÁRIA

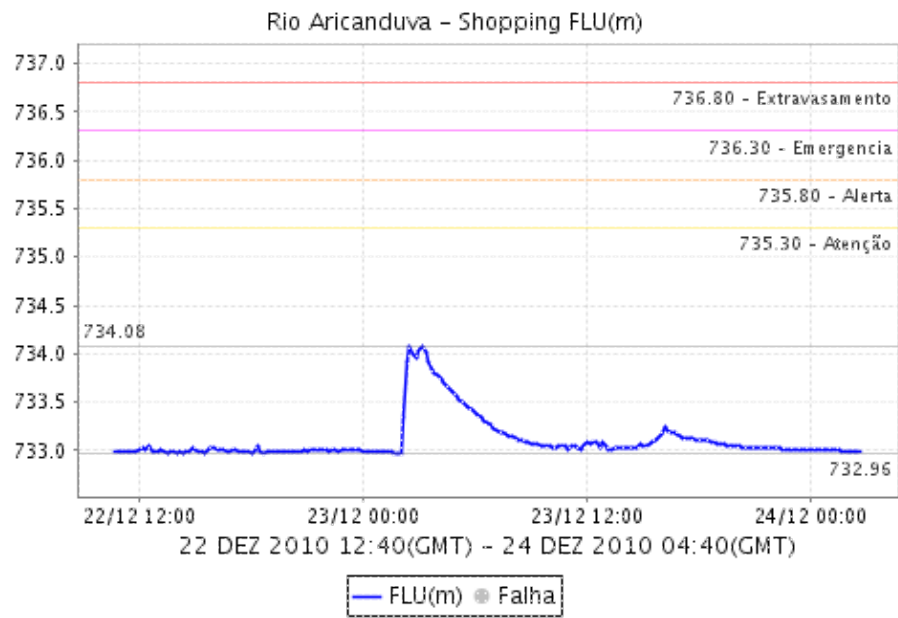


Relatório de Chuvas

CABUÇU DE CIMA - VILA GALVÃO

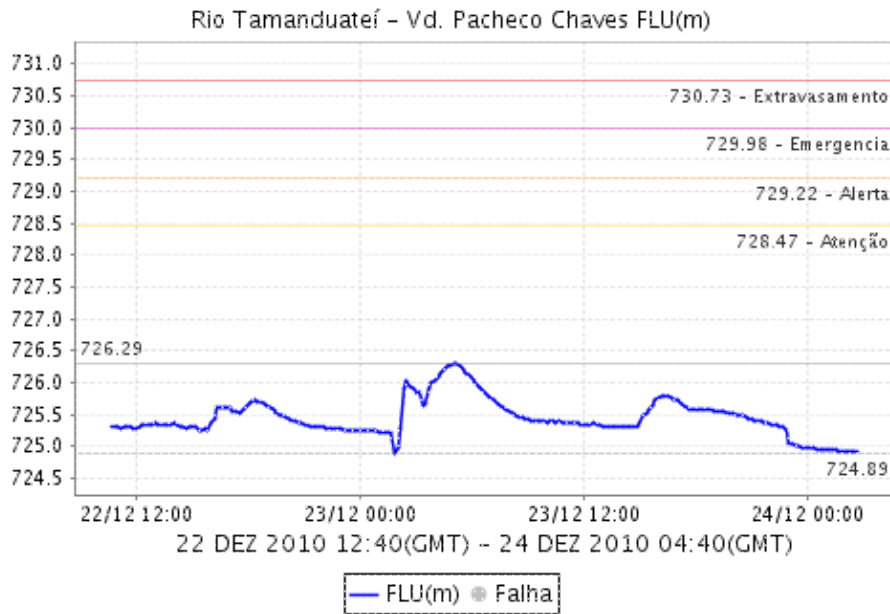


RIO ARICANDUVA SHOPPING



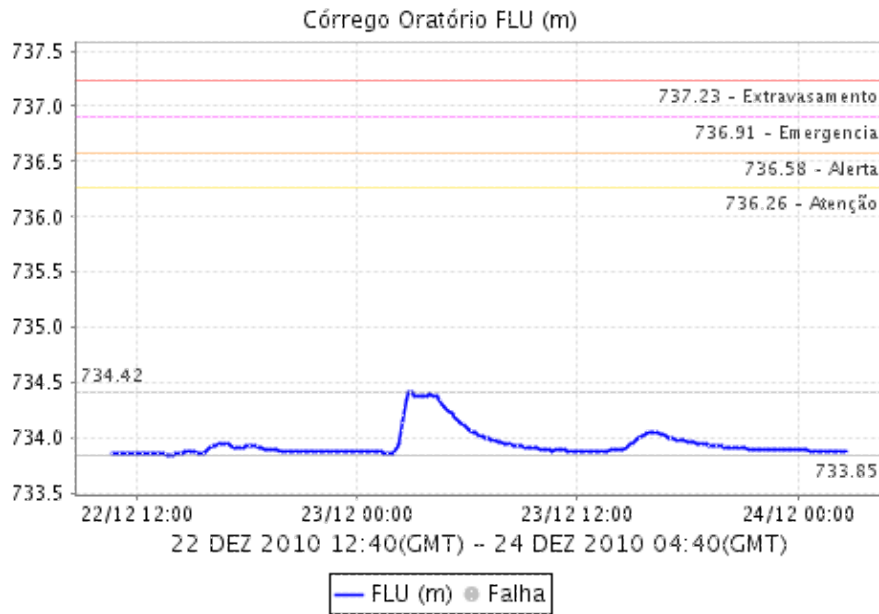
Relatório de Chuvas

RIO TAMANUATEÍ - Vd. PACHECO CHAVES

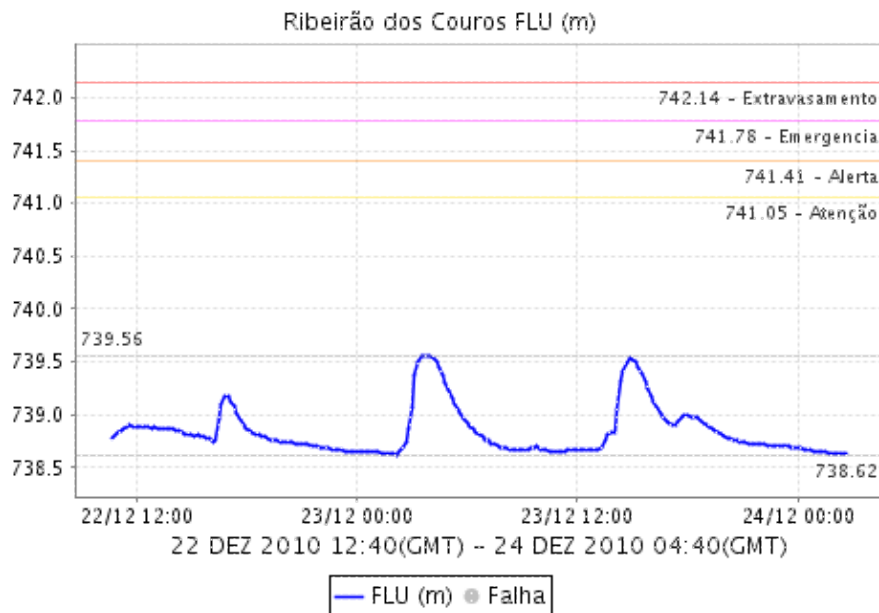


Relatório de Chuvas

CÓRREGO ORATÓRIO

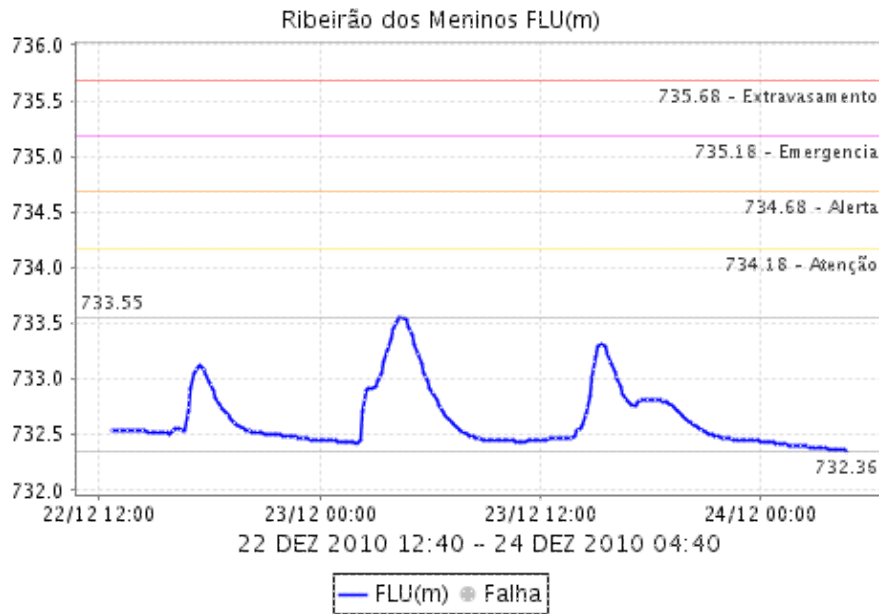


RIBEIRÃO DOS COUROS

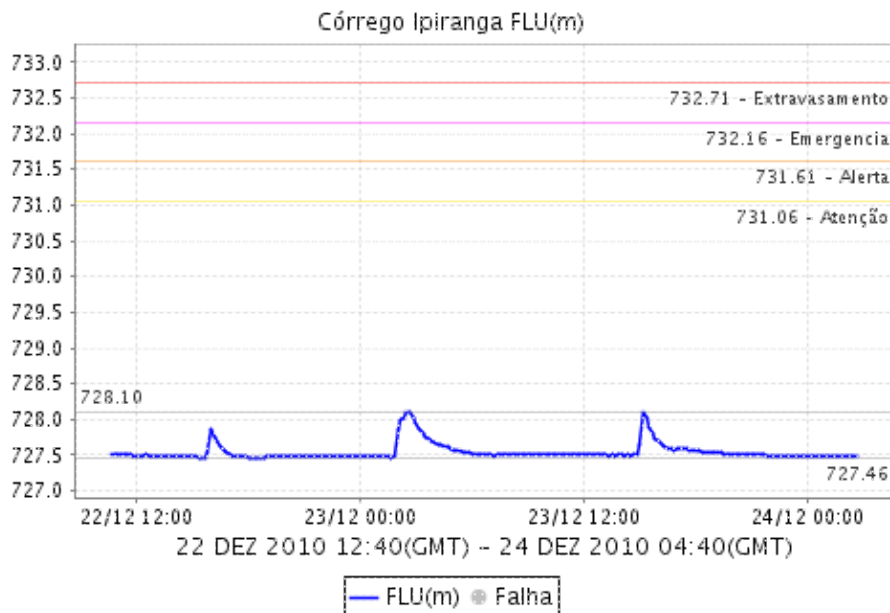


Relatório de Chuvas

RIBEIRÃO DOS MENINOS

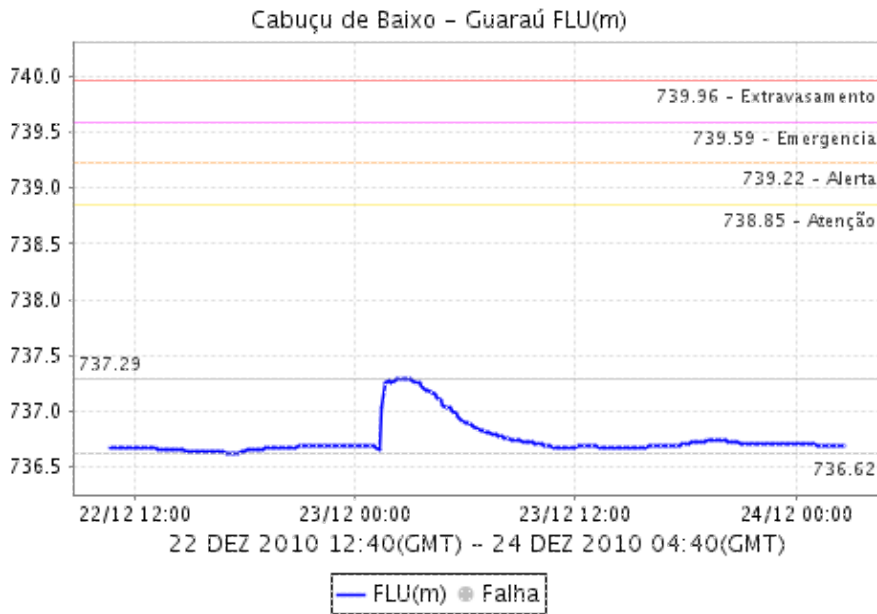


CÓRREGO IPIRANGA

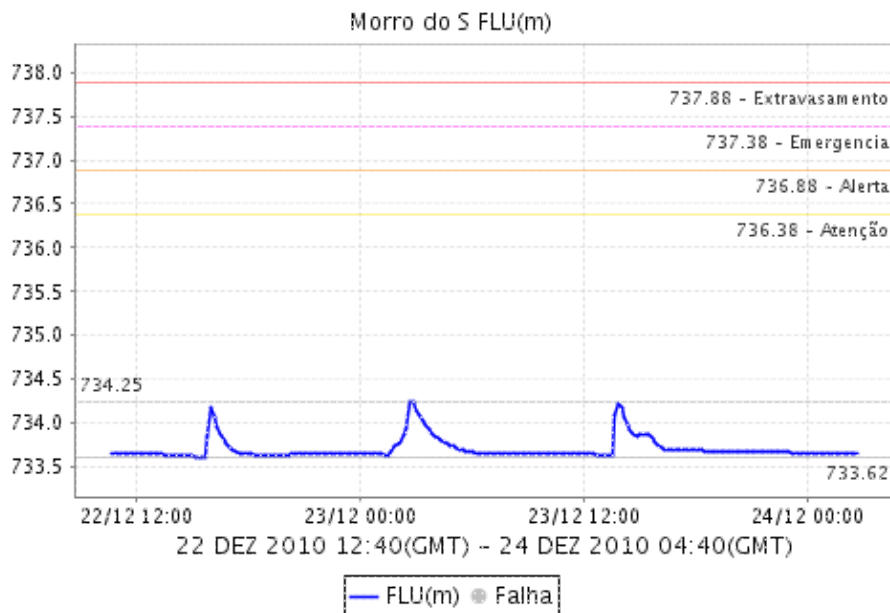


Relatório de Chuvas

CABUÇU DE BAIXO - GUARAÃ Â

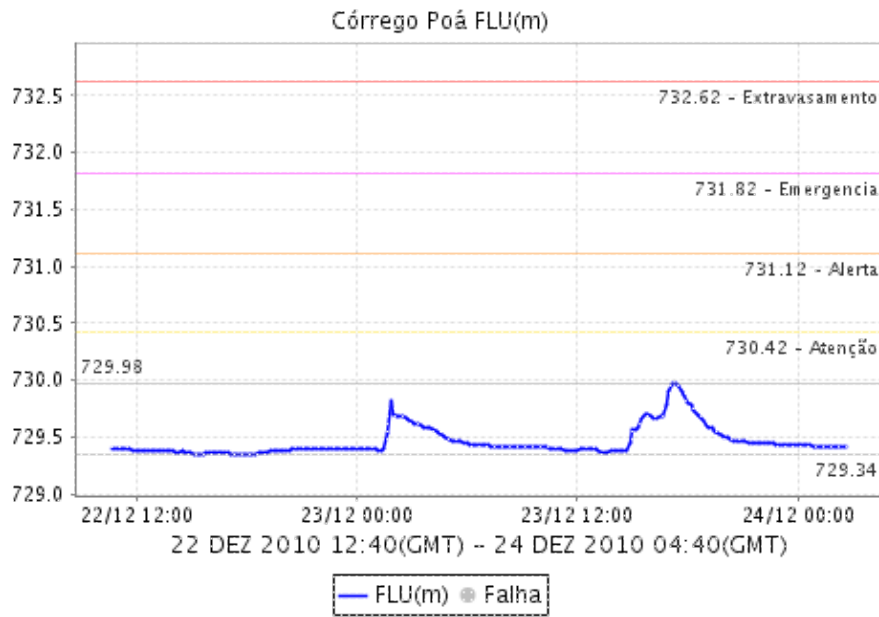


Morro do "S"



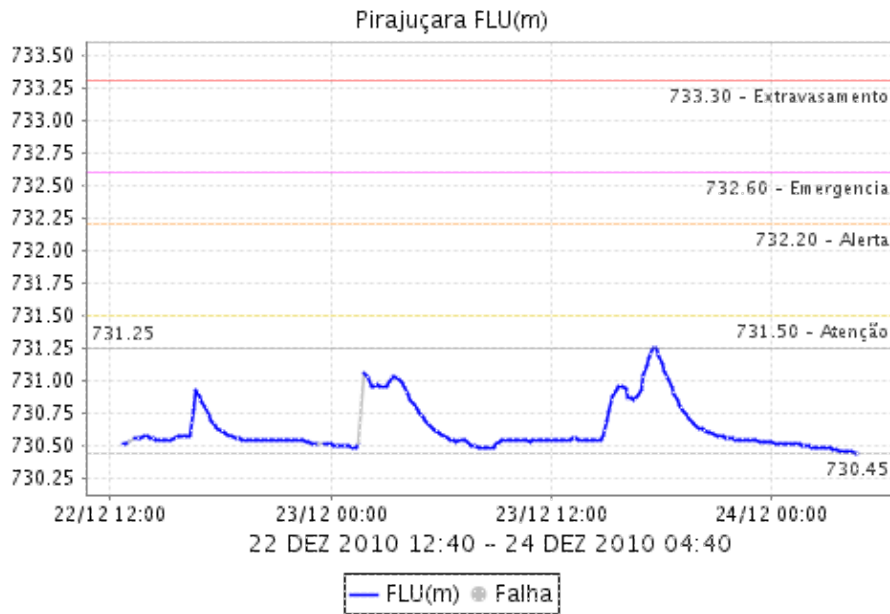
Relatório de Chuvas

CÓRREGO POÁ

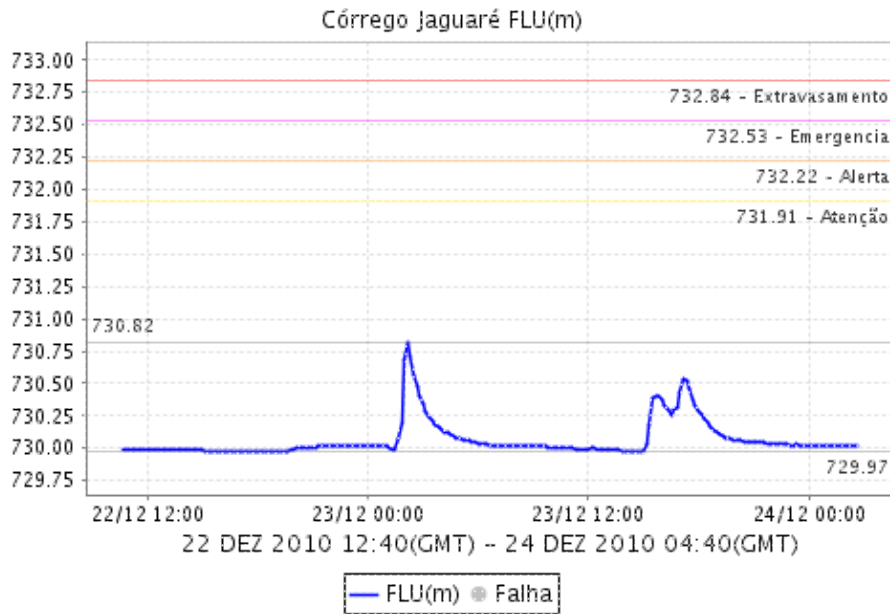


Relatório de Chuvas

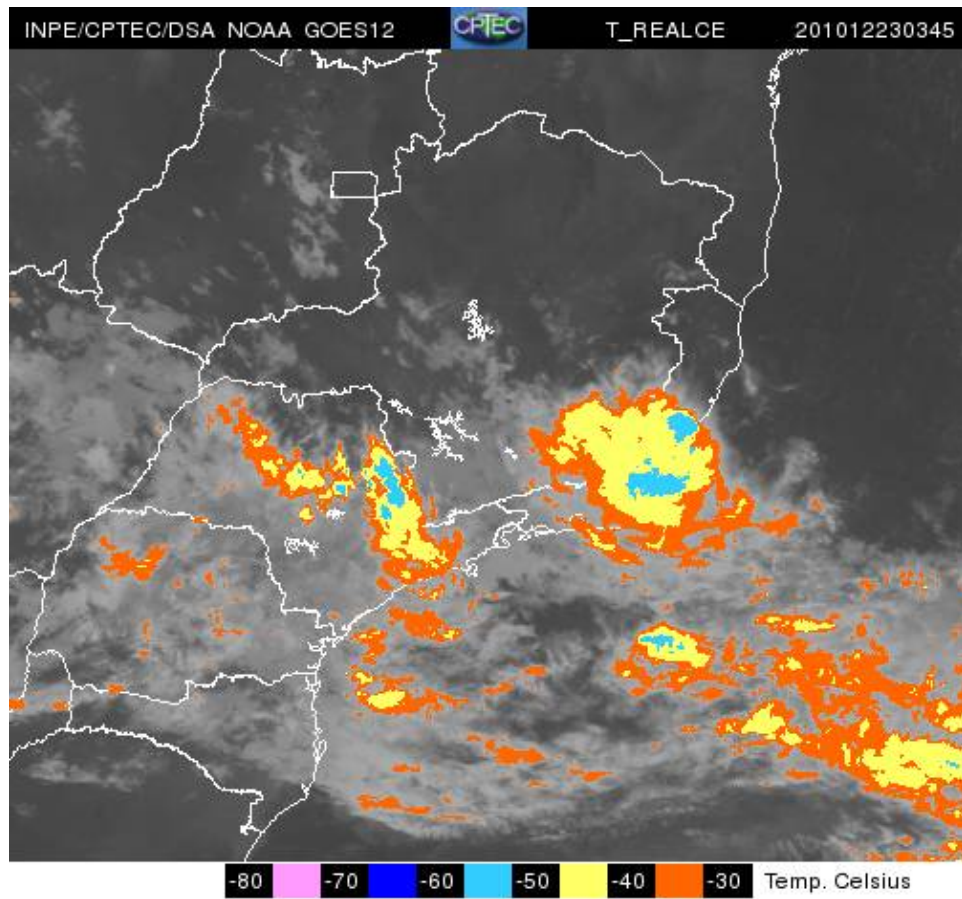
PIRAJUÇARA



CÓRREGO JAGUARÉ



4. IMAGEM DE SATÉLITE



A imagem de satélite no canal do infravermelho, mostra as temperaturas de brilho, quanto mais fria a temperatura, mais alto se encontra o topo das nuvens, consequentemente, maior é a estrutura vertical do sistema.

Relatório de Chuvas

5. PREVISÃO PARA OS PRÓXIMOS 3 DIAS



6. PONTOS DE ALAGAMENTO DA CENTRAL DE GERENCIAMENTO EMERGENCIAIS(CGE/PMSP)

Dia 22 de Dezembro de 2010

Campo Limpo (Sul)

- * Local: ES DE ITAPECERICA Referência: R MANUEL DE BURGOSentido: B/C Início: 00:51 T

Cidade Dutra / Socorro (Sul)

- * Local: RUA NOVA BRITANIA Referência: ALT. N°68Sentido: UNICA Início: 00:05 T

Lapa (Oeste)

- * Local: R ABEGOARIA Referência: R JOAO MOURASentido: AMBOS Início: 15:55 T

Dia 23 de Dezembro de 2010

Lapa (Oeste)

- * Local: PC MARREY JUNIOR Referência: AV SUMAREsentido: B/C Início: 01:38 T
- * Local: AV KENKITI SHIMOMOTO Referência: AV JAGUAREsentido: B/C - UNICA Início: 03:2

6. VEJA OS EVENTOS ANTERIORES

7. VERSÃO PARA IMPRESSÃO EM PDF