

**RELATÓRIO DE EVENTO DE CHUVA - DE 21/12/2010 13:40(GMT) ATÉ 22/12/2010 13:40(GMT) (-2h para converter para horario local)**

**DAEE/FCTH**

A entrada da brisa marítima associada às temperaturas elevadas provocam pancadas de chuva de intensidade moderada a forte em quase toda a RMSP. No final da noite do dia 21/12, na zona sul da cidade de São Paulo, choveu 59.6mm em 1 hora (22:40 as 23:40 local).

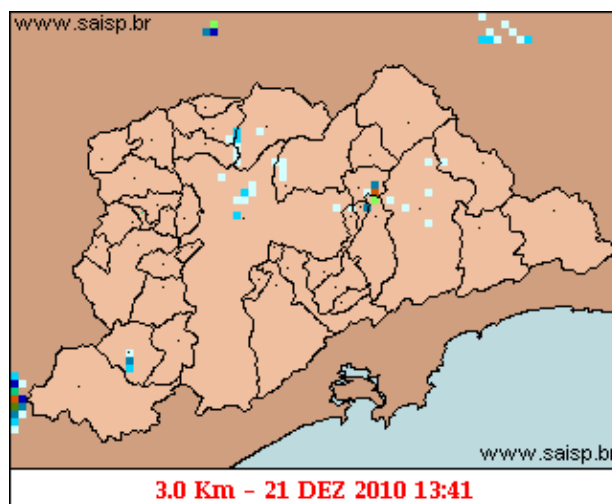
O registro da chuva teve início às 13:41 (GMT) do dia 21/12, passou por um período de pico às 17:16 (GMT) do mesmo dia e terminou às 13:46 (GMT) do dia 22/12.

A chuva acumulada nos postos da Rede Telemétrica do Alto Tietê e Cubatão variou entre 0.0 e 68.40 milímetros (Posto Córrego Jaguarão). O posto localizado na Barragem Guarapiranga registrou um acumulado de 83.40 milímetros.

Nas redes telemétricas do Alto Tietê e Cubatão, o posto Pirajussara entrou em estado de ALERTA, os postos Ribeirão dos Meninos, Córrego Poá, Morro do S entraram em estado de ATENÇÃO. Os outros postos operam em estado normal.

O CGE/PMSP registrou 1 ponto de alagamento no dia 21/12 e 2 pontos de alagamento no dia 22/12.

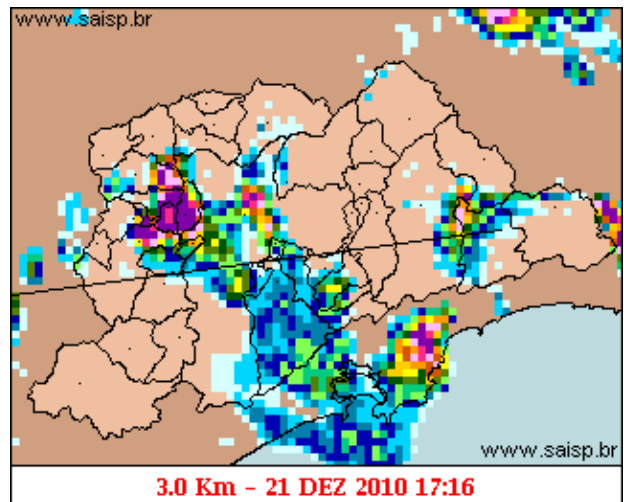
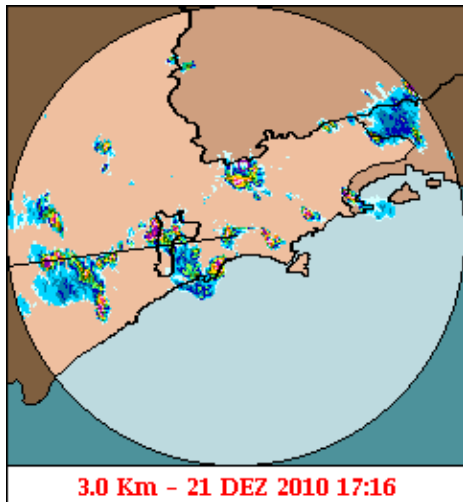
**1. IMAGENS DO RADAR METEOROLÓGICO DE PONTE NOVA**



mm/h

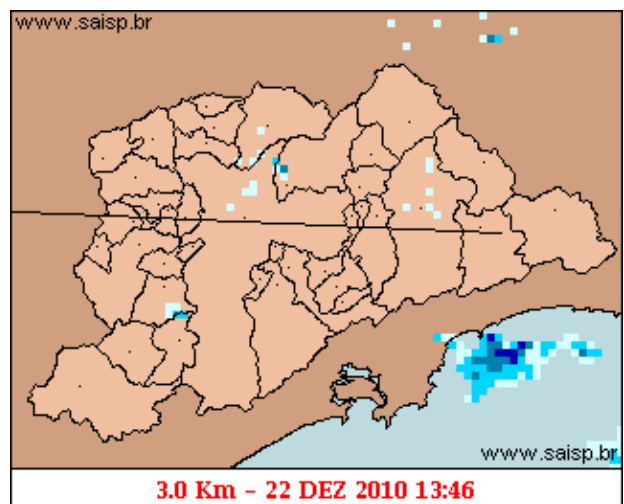
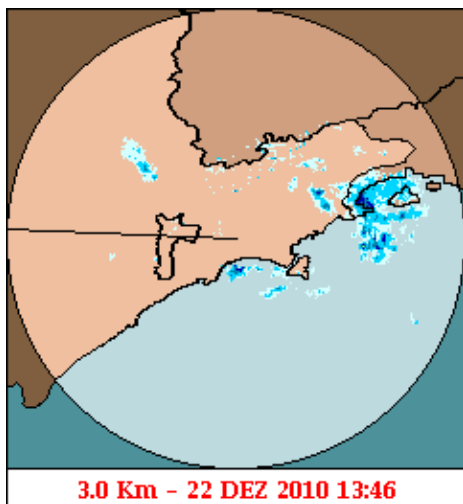
As imagens acima mostram o início da chuva sobre a área de cobertura do radar e sobre a Região Metropolitana de São Paulo (RMSP) respectivamente.

## Relatório de Chuvas



mm/h

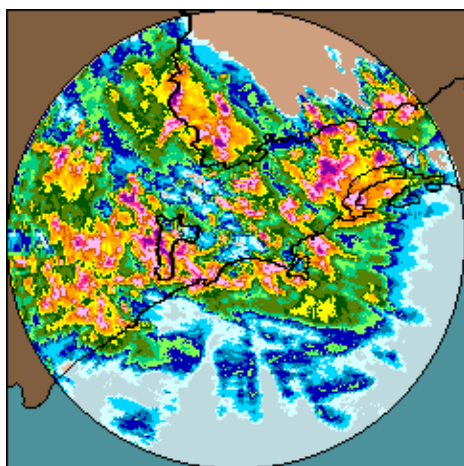
As imagens acima mostram o pico da chuva sobre a área de cobertura do radar e sobre a Região Metropolitana de São Paulo (RMSP) respectivamente.



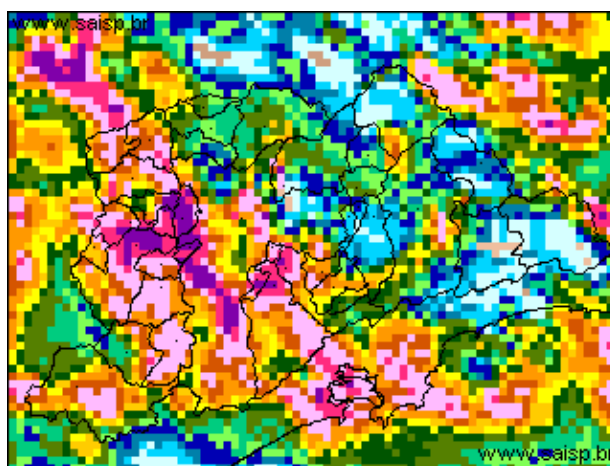
mm/h

As imagens acima mostram o final da chuva sobre a área de cobertura do radar e sobre a Região Metropolitana de São Paulo (RMSP) respectivamente.

## Relatório de Chuvas



21/12/2010 13:40 - 22/12/2010 13:40



21/12/2010 13:40 - 22/12/2010 13:40

mm

As imagens acima mostram o total de chuva acumulada sobre a área de cobertura do radar e sobre a Região Metropolitana de São Paulo (RMSP) respectivamente.

## 2. REDE TELEMÉTRICA DE PLUVIOMETRIA

Acumulada entre 21/12/2010 13:40 e 22/12/2010 13:40			
Posto	mm	Rede	Bacia
RADAR	0.400	Alto Tietê	Alto Tiete
Rio Tietê - 1ª na Barragem de Ponte Nova	1.000	Alto Tietê	Alto Tiete
Barragem Paraitinga	0.200	Alto Tietê	Alto Tiete
Barragem Biritiba(Montante)	5.200	Alto Tietê	Alto Tiete
Rio Tietê - Estaleiro	1.200	Alto Tietê	Alto Tiete
Barragem Jundiá	2.400	Alto Tietê	Alto Tiete
Taiacupeba	0.200	Alto Tietê	Alto Tiete
Rio Tietê em São João Miguel	1.200	Alto Tietê	Alto Tiete
Córrego Jacu - Jd. Pantanal	0.200	Alto Tietê	Alto Tiete
Rio Tietê na Barragem da Penha (Montante)	0.000	Alto Tietê	Alto Tiete
Rio Tietê na Barragem da Penha (Jusante)	0.000	Alto Tietê	Alto Tiete
Belenzinho	18.600	Alto Tietê	Alto Tiete
Anhembi	1.200	Alto Tietê	Alto Tiete
Limão	0.800	Alto Tietê	Alto Tiete
Rio Tietê - Ponte do Piquerê	4.000	Alto Tietê	Alto Tiete
Barragem Móvel	0.000	Alto Tietê	Bussocaba
Rio Pinheiros - Ponte Cid. Universitária	8.200	Alto Tietê	Alto Tiete
Cabuçu de Cima - Vila Galvão	0.200	Alto Tietê	Alto Tiete
Rio Aricanduva - Shopping	0.500	Alto Tietê	Aricanduva
Aricanduva (Foz)	0.000	Alto Tietê	Alto Tiete
Rio Tamanduateí - Vd. Pacheco Chaves	4.400	Alto Tietê	Alto Tiete
Rio Tamanduateí - Mercado Municipal	3.600	Alto Tietê	Alto Tiete
Riacho Grande	23.800	Alto Tietê	Billings
Imigrantes(FEI)	30.900	Alto Tietê	Ribeirão dos Couros
Rudge Ramos	0.600	Alto Tietê	

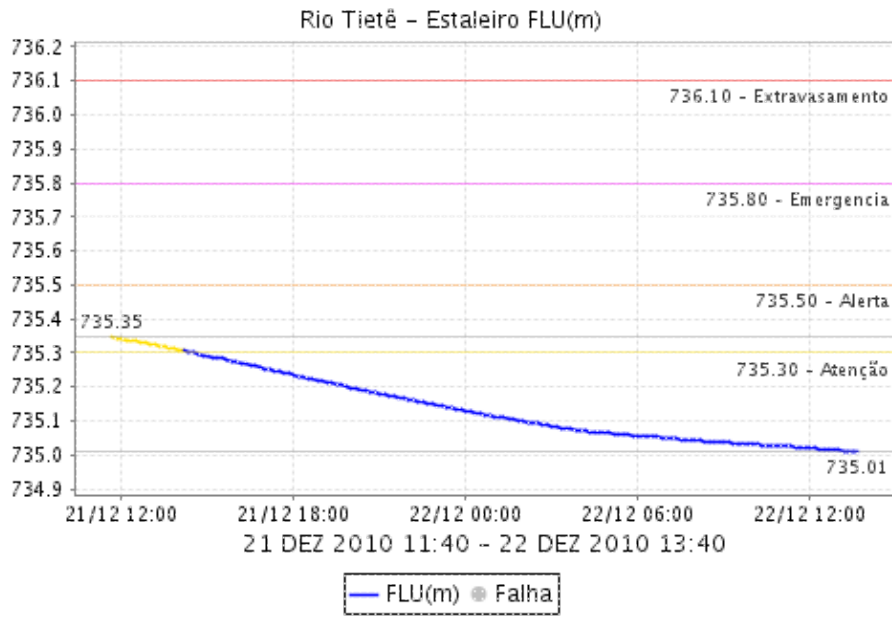
## Relatório de Chuvas

			Ribeirao dos Meninos
Córrego Oratório	12.000	Alto Tietê	Alto Tiete
Prosperidade	10.000	Alto Tietê	Tamanduatei Medio I
Ribeirão Âeo dos Couros	11.200	Alto Tietê	Ribeirao dos Couros
Ribeirão Âeo dos Meninos	7.600	Alto Tietê	Ribeirao dos Meninos
CGE - Bela Cintra	4.800	Alto Tietê	Alto Tiete
Vila Mariana	7.100	Alto Tietê	Alto Tiete
CÃ 3regio Ipiranga	1.000	Alto Tietê	Alto Tiete
CabuÃ 3ru de Baixo - GuaraÃ 3o	0.200	Alto Tietê	Alto Tiete
Morro do S	24.600	Alto Tietê	Morro do S
Barragem Guarapiranga	83.400		
CÃ 3regio PoÃ 3j	28.200	Alto Tietê	Pirajucara
PirajuÃ 3ara	17.100	Alto Tietê	Pirajucara
CÃ 3regio JaguarÃ 3o	68.400	Alto Tietê	Alto Tiete
CubatÃ 3o	47.700	Cubatão	Baixada Santista
UltraÃ 3artil	22.800	Cubatão	Baixada Santista
Cota 400	9.400	Cubatão	Baixada Santista
Casa 8	0.000	Cubatão	Alto Tiete
Paranapiacaba	4.200	Cubatão	Baixada Santista
Cosipa	0.000	Cubatão	Baixada Santista
PortÃ 3o 40	0.000	Cubatão	Alto Tiete

### 3. REDE TELEMÉTRICA DE FLUVIOMETRIA

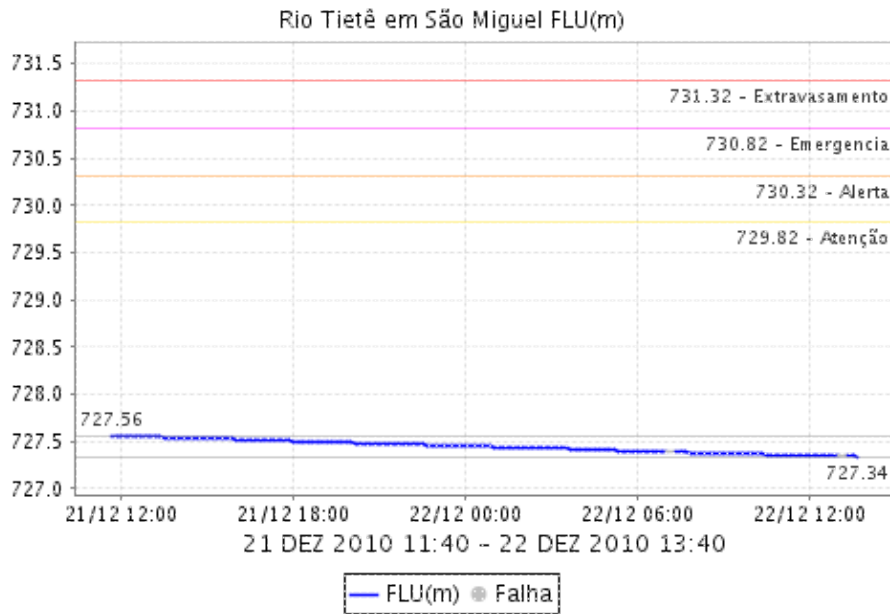
#### ESTALEIRO

# Relatório de Chuvas

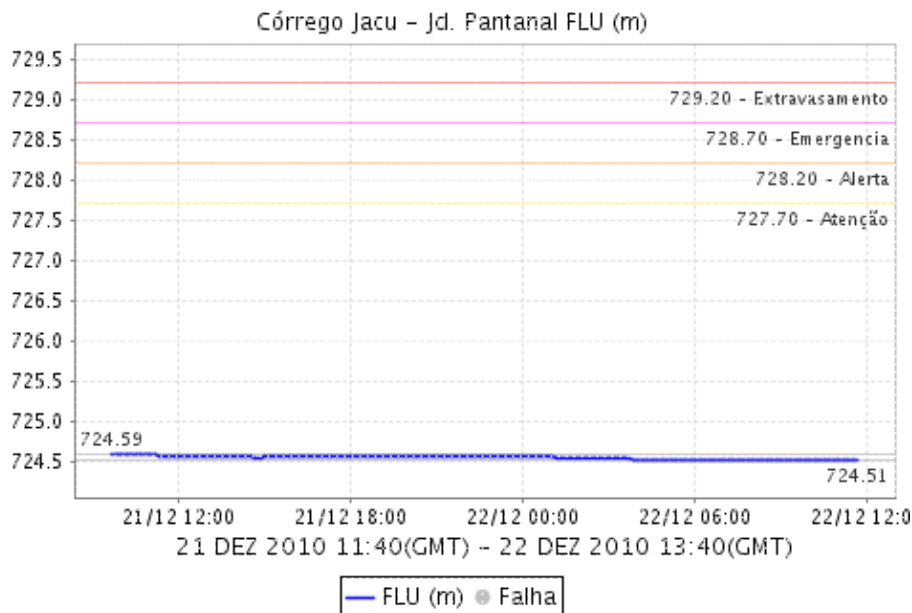


# Relatório de Chuvas

## SÃO MIGUEL



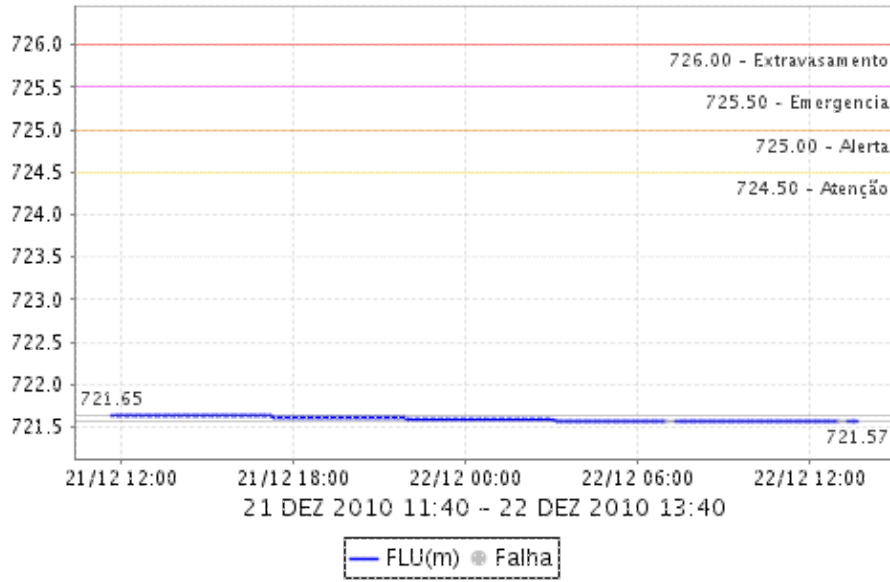
## CÓRREGO JACÚ - Jd. PANTANAL



## BARRAGEM DA PENHA

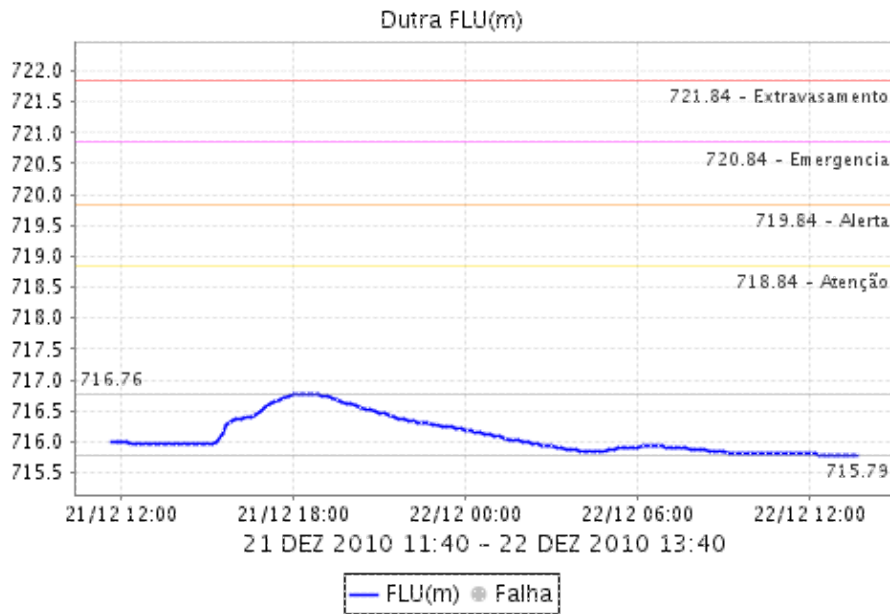
# Relatório de Chuvas

Rio Tietê na Barragem da Penha (Montante) FLU(m)

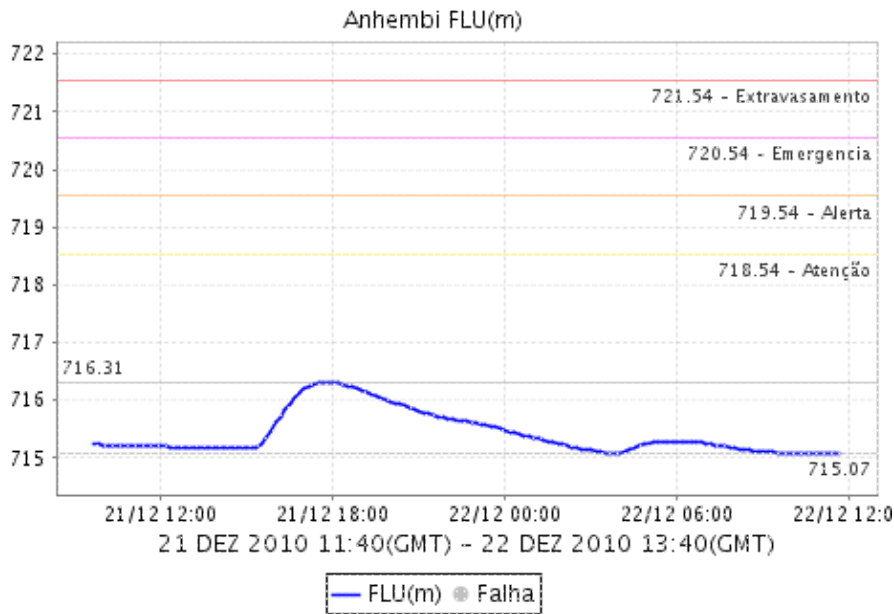


# Relatório de Chuvas

## DUTRA



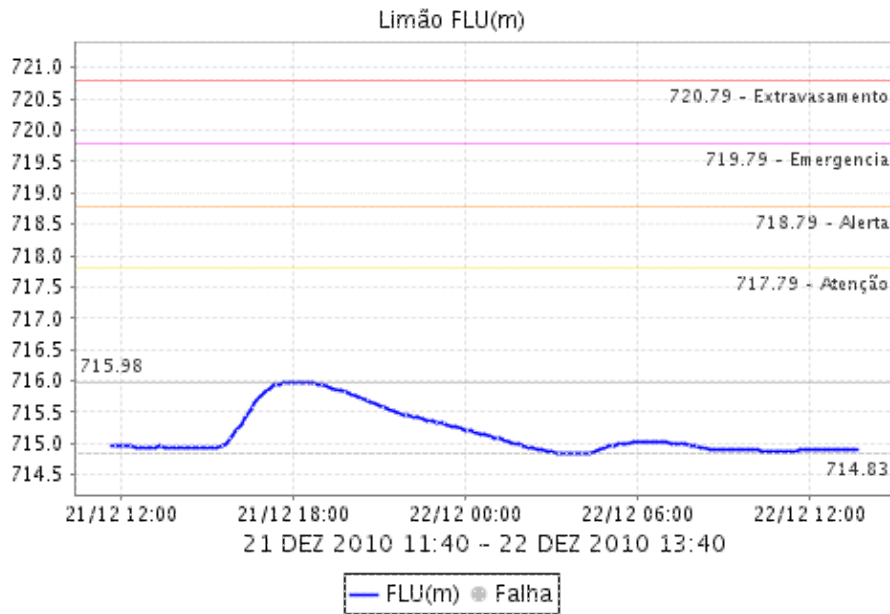
## ANHEMBI



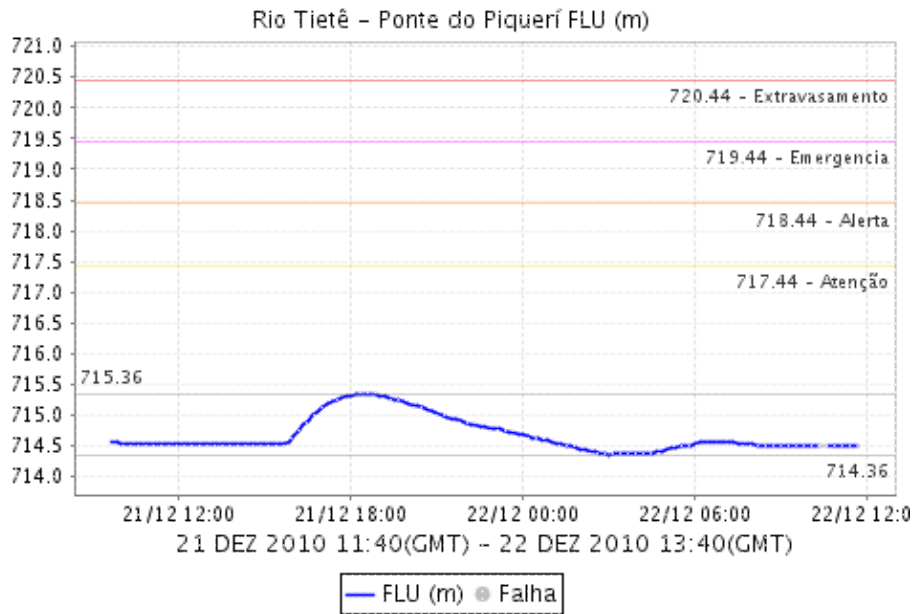


# Relatório de Chuvas

## LIMÃO

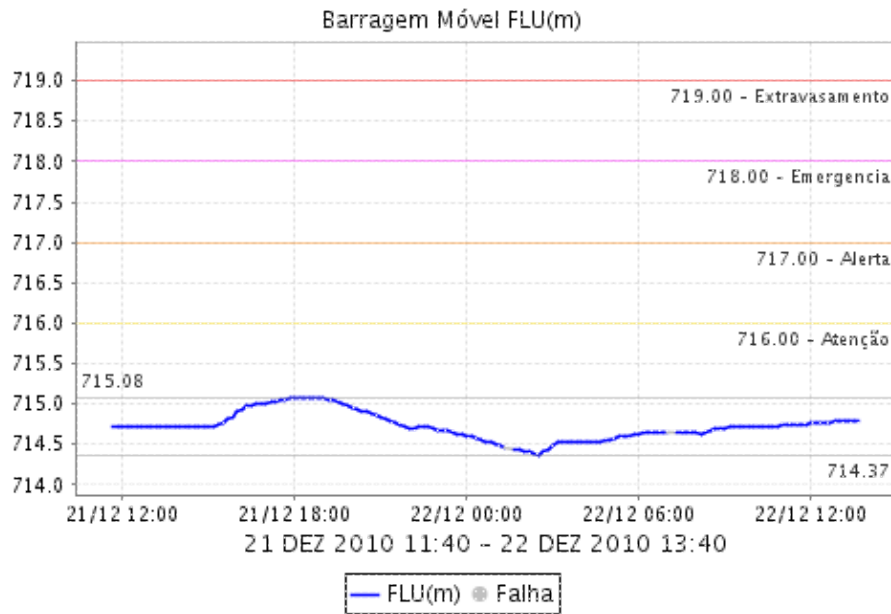


## RIO TIETÊ - PONTE DO PIQUERI

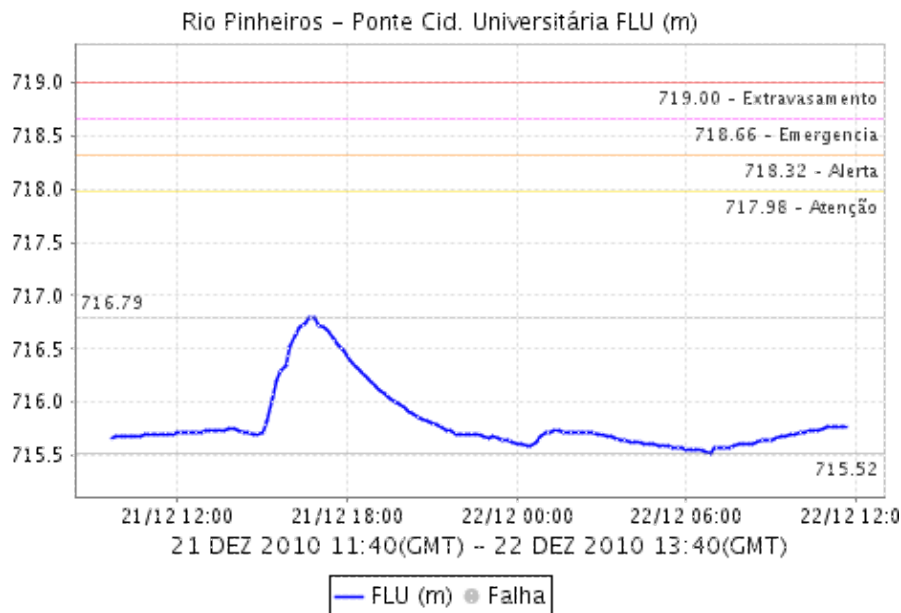


# Relatório de Chuvas

## BARRAGEM MÓVEL

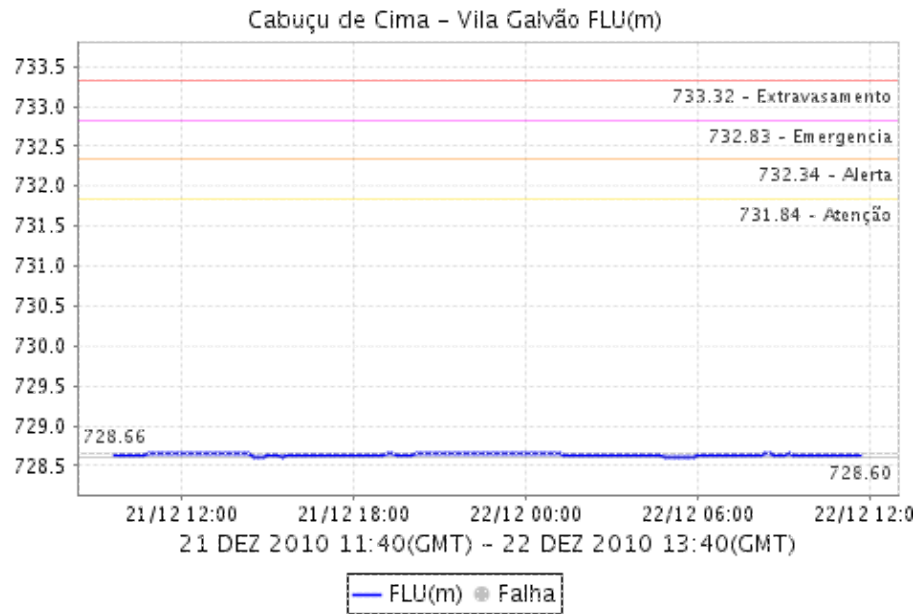


## RIO PINHEIROS - PONTE CIDADE UNIVERSITÁRIA

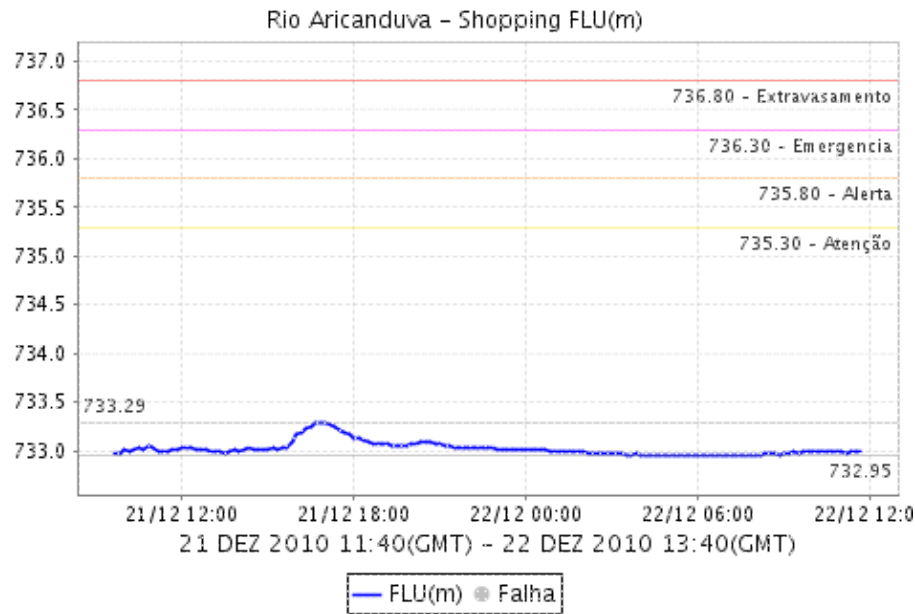


# Relatório de Chuvas

## CABUÇU DE CIMA - VILA GALVÃO

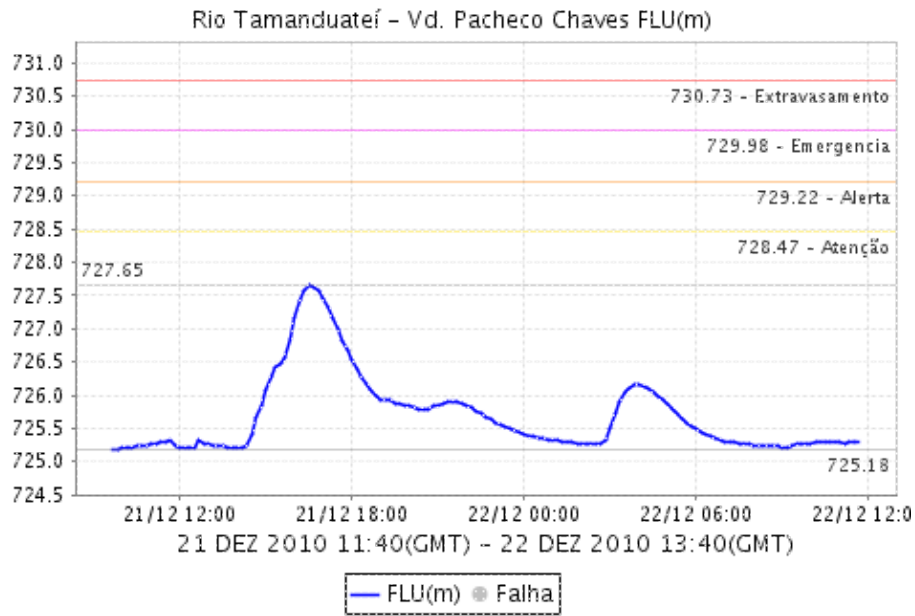


## RIO ARICANDUVA SHOPPING



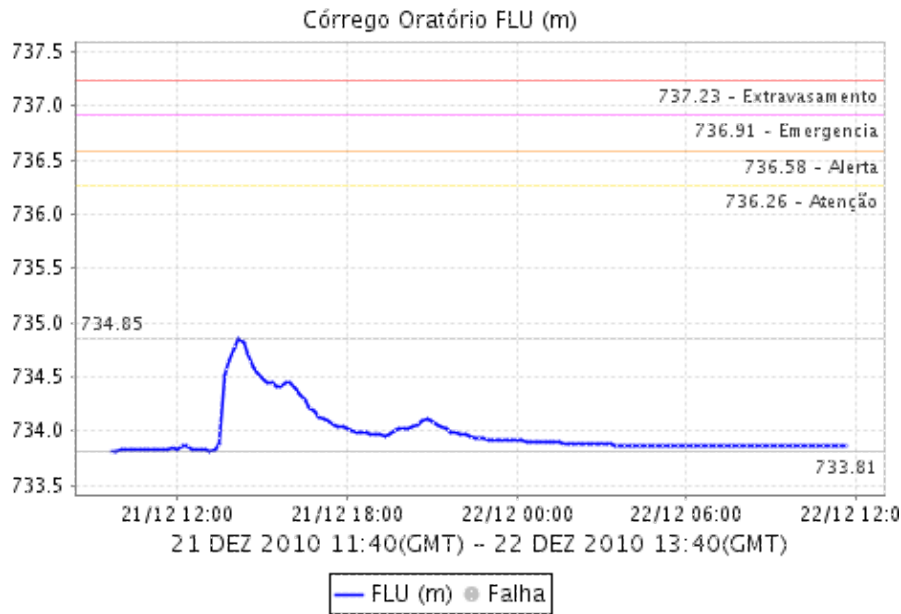
# Relatório de Chuvas

## RIO TAMANUATEÍ - Vd. PACHECO CHAVES

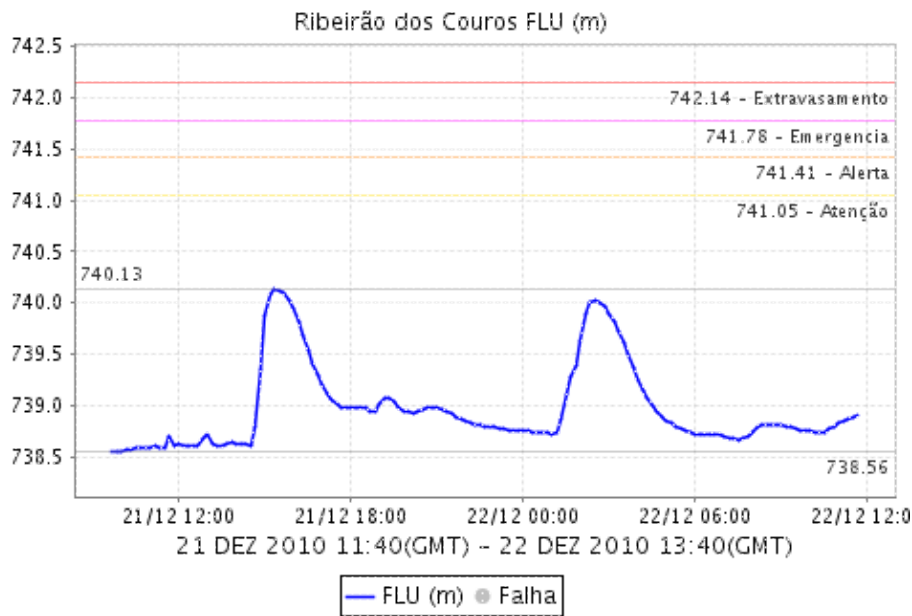


# Relatório de Chuvas

## CÓRREGO ORATÓRIO

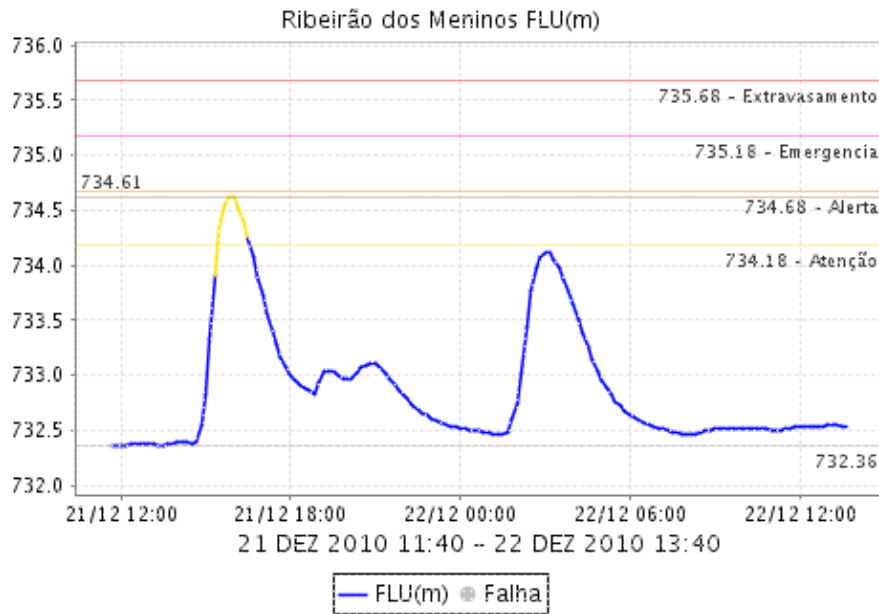


## RIBEIRÃO DOS COUROS

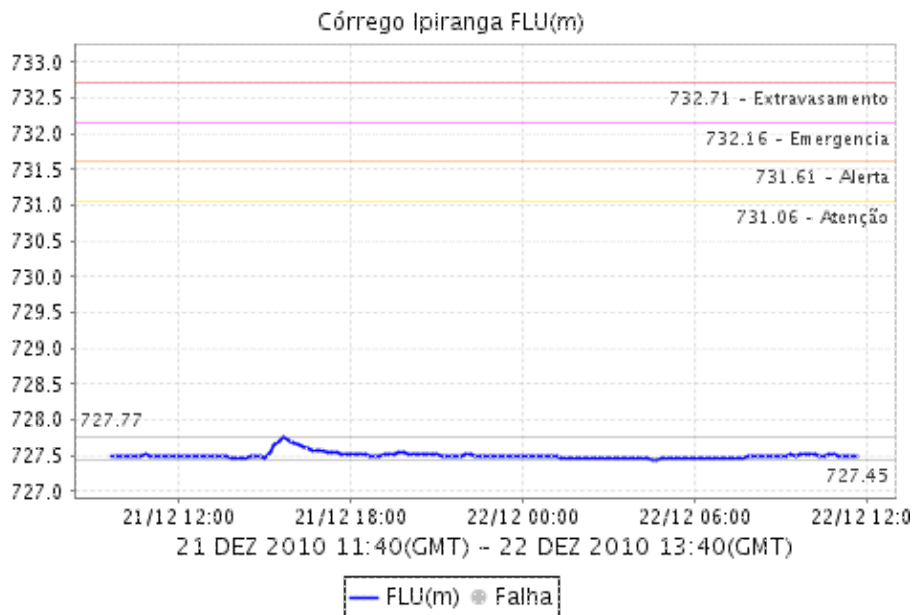


# Relatório de Chuvas

## RIBEIRÃO DOS MENINOS

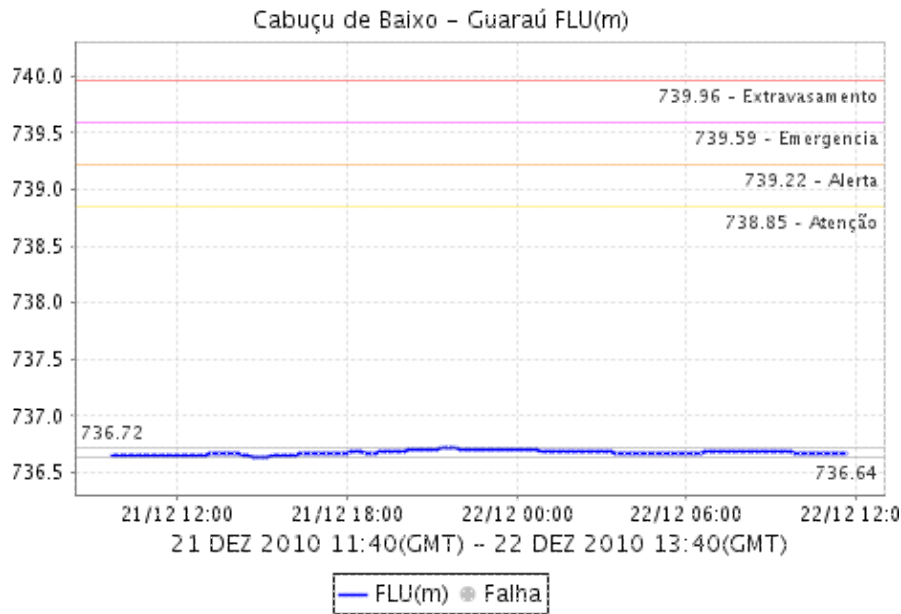


## CÓRREGO IPIRANGA

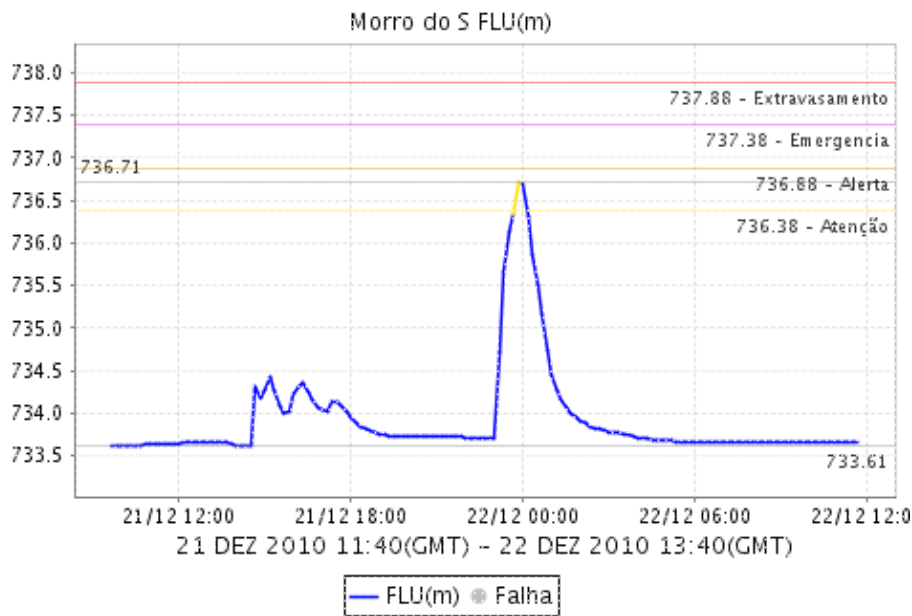


# Relatório de Chuvas

## CABUÇU DE BAIXO - GUARAÃ Ã

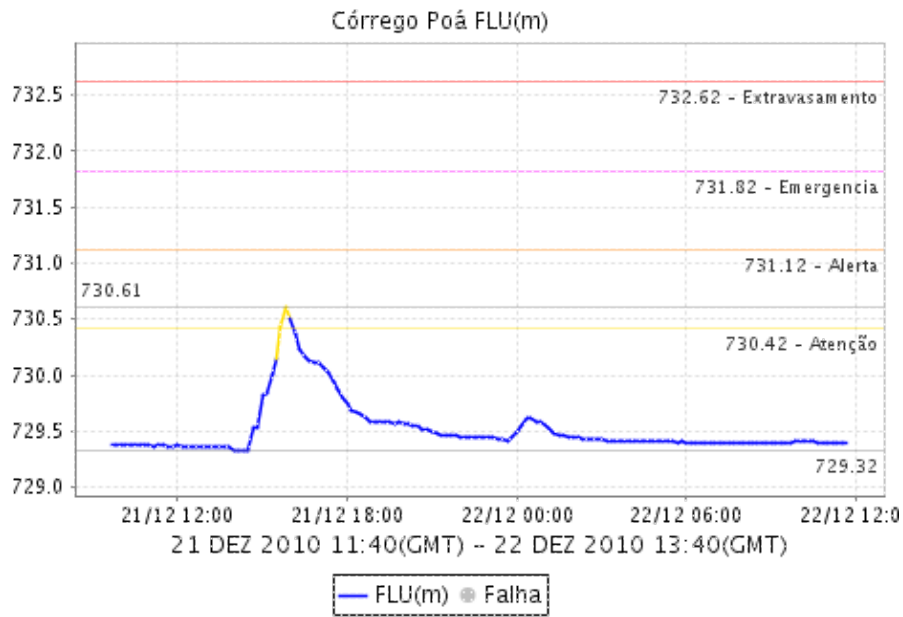


## Morro do "S"



# Relatório de Chuvas

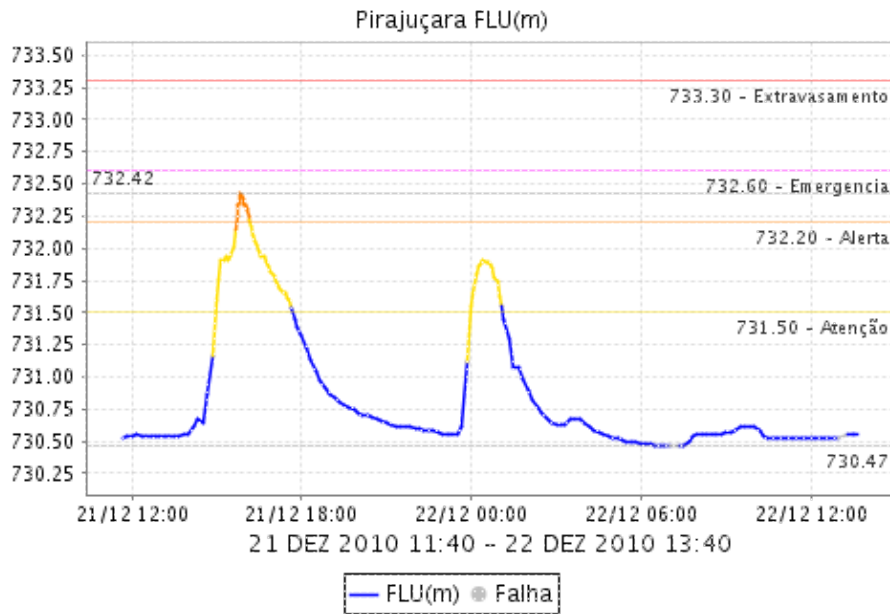
## CÓRREGO POÁ



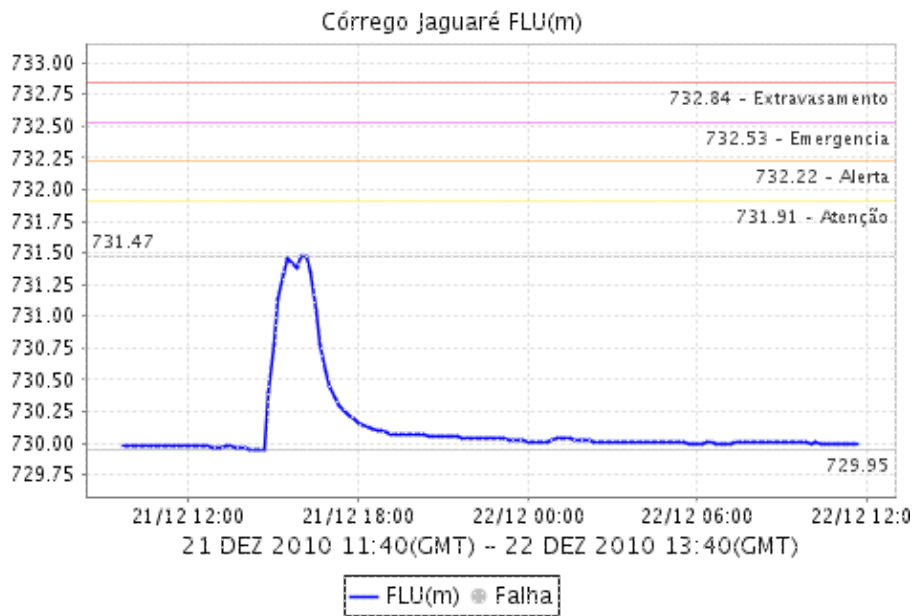


# Relatório de Chuvas

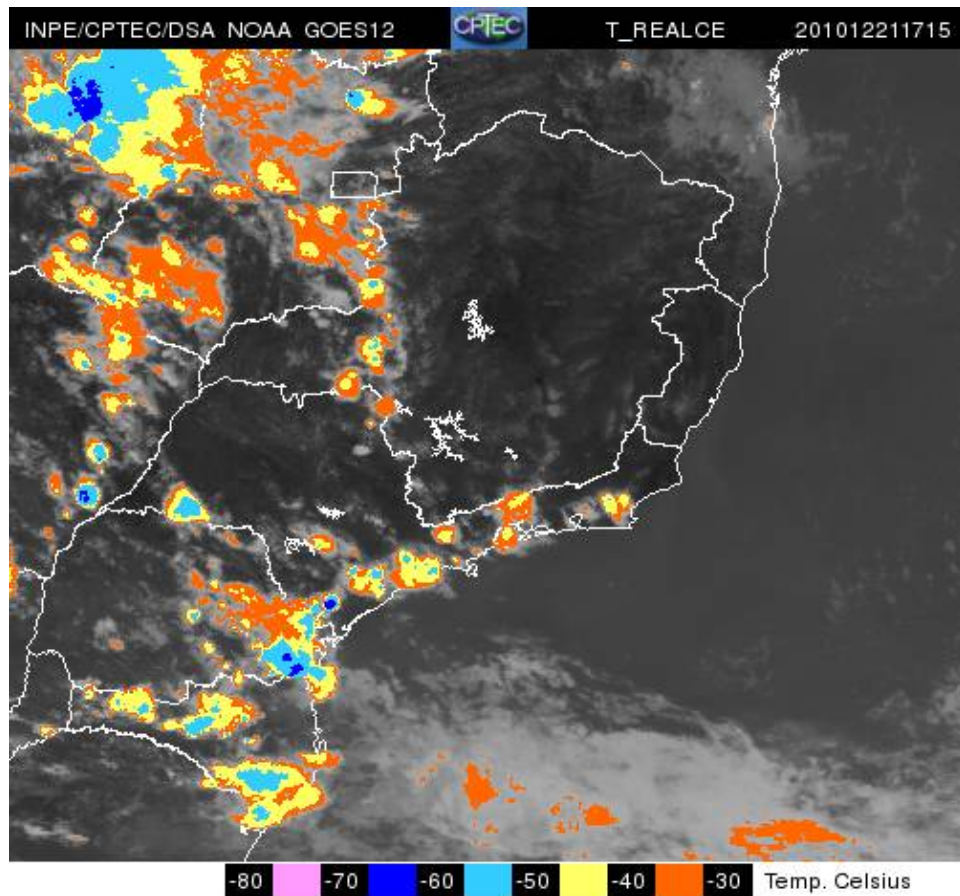
## PIRAJUÇARA



## CÓRREGO JAGUARÉ



#### 4. IMAGEM DE SATÉLITE



A imagem de satélite no canal do infravermelho, mostra as temperaturas de brilho, quanto mais fria a temperatura, mais alto se encontra o topo das núvens, consequentemente, maior é a estrutura vertical do sistema.

## 5. PREVISÃO PARA OS PRÓXIMOS 3 DIAS



## 6. PONTOS DE ALAGAMENTO DA CENTRAL DE GERENCIAMENTO EMERGÊNCIAIS(CGE/PMSP)

Dia 21 de Dezembro de 2010

Cidade Dutra / Socorro (Sul)

\* Local: AV GUIDO CALOI Referência: AV GUARAPIRANGA Sentido: CAST/INT - UNICA Início:

Dia 22 de Dezembro de 2010

Campo Limpo (Sul)

\* Local: ES DE ITAPECERICA Referência: R MANUEL DE BURGOS Sentido: B/C Início: 00:51 T

Cidade Dutra / Socorro (Sul)

\* Local: RUA NOVA BRITANIA Referência: ALT. Nº 68 Sentido: UNICA Início: 00:05 T

## 6. VEJA OS EVENTOS ANTERIORES

## 7. VERSÃO PARA IMPRESSÃO EM PDF