

**RELATÓRIO DE EVENTO DE CHUVA - DE 25/11/2010 15:00(GMT) ATÉ 26/11/2010 06:30(GMT) (-2h para converter para horário local)**

**DAEE/FCTH**

O tempo instável provoca pancadas de chuva moderada a forte na região sul da RMSP e no interior do estado.

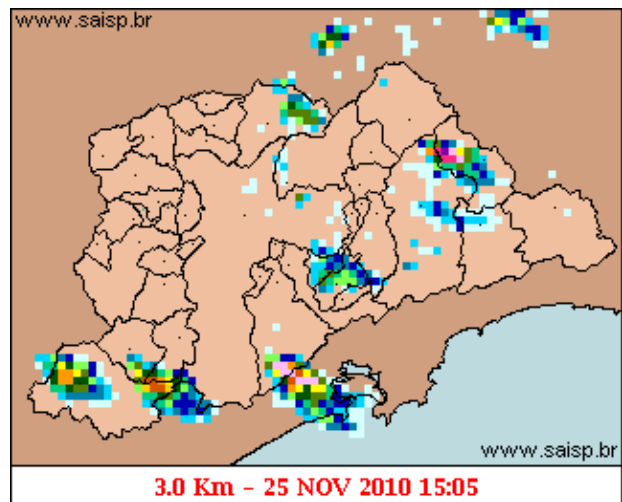
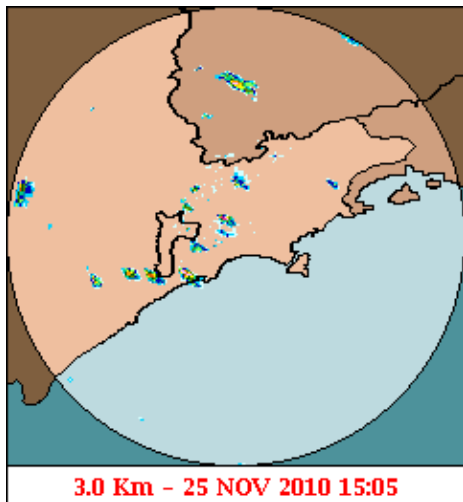
O registro da chuva teve início às 15:05 (GMT) do dia 25/11, passou por um horário de pico às 20:15 (GMT) do mesmo dia e terminou às 06:30 do dia 26/11 (GMT).

A chuva acumulada nos postos da Rede Telemétrica do Alto Tietê e Cubatão variou entre 0.0 e 32.8 milímetros (Posto Rio Tietê - Ponte do Piquerê).

Nas redes telemétricas do Alto Tietê e Cubatão, o posto Pirajussara entrou em estado de ATENÇÃO, os demais postos operaram em estado normal.

O CGE/PMSP registrou 25 pontos de alagamentos, sendo que 4 ainda estão ativos.

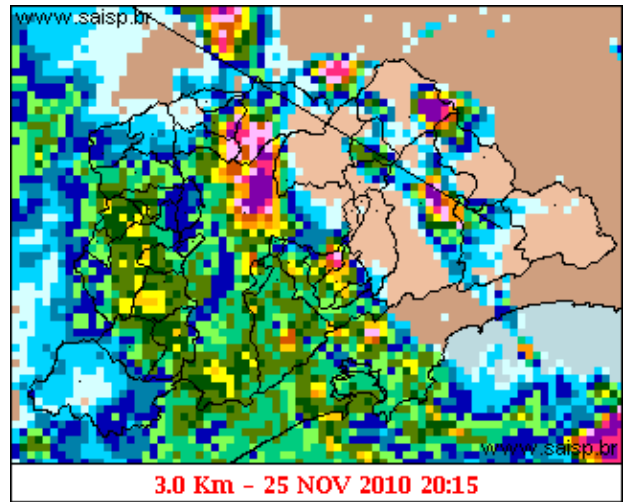
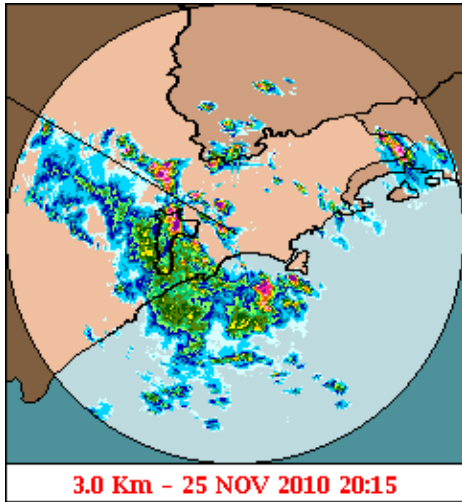
**1. IMAGENS DO RADAR METEOROLÓGICO DE PONTE NOVA**



mm/h

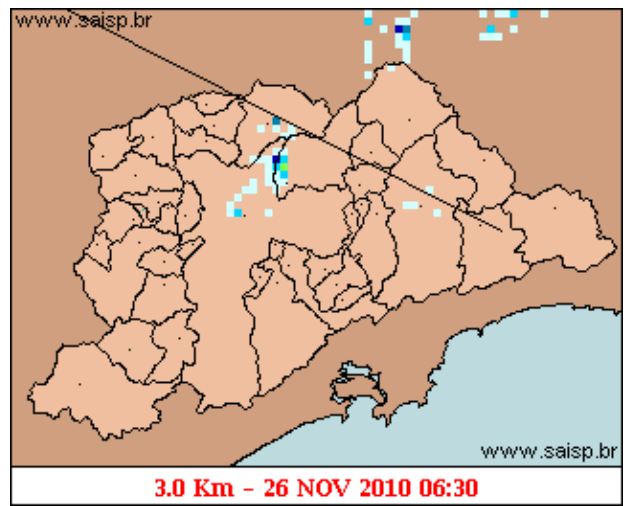
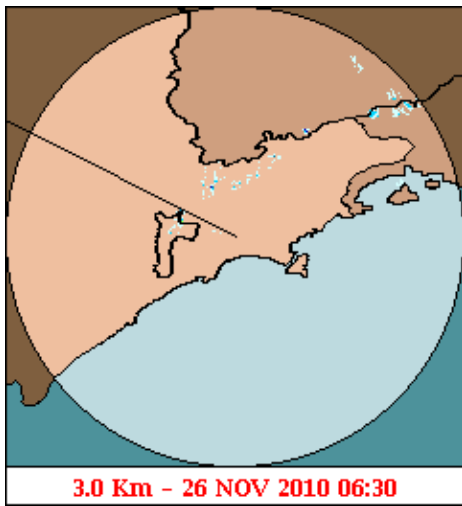
As imagens acima mostram o início da chuva sobre a área de cobertura do radar e sobre a Região Metropolitana de São Paulo (RMSP) respectivamente.

## Relatório de Chuvas



mm/h

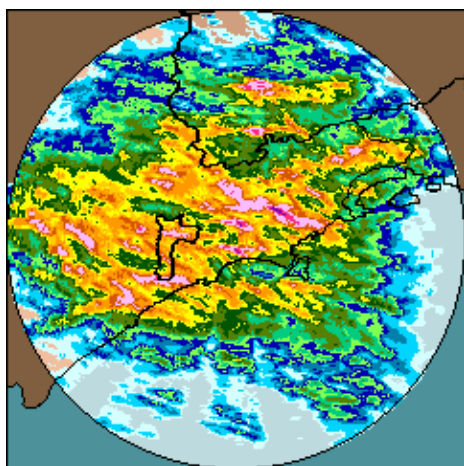
As imagens acima mostram o pico da chuva sobre a área de cobertura do radar e sobre a Região Metropolitana de São Paulo (RMSP) respectivamente.



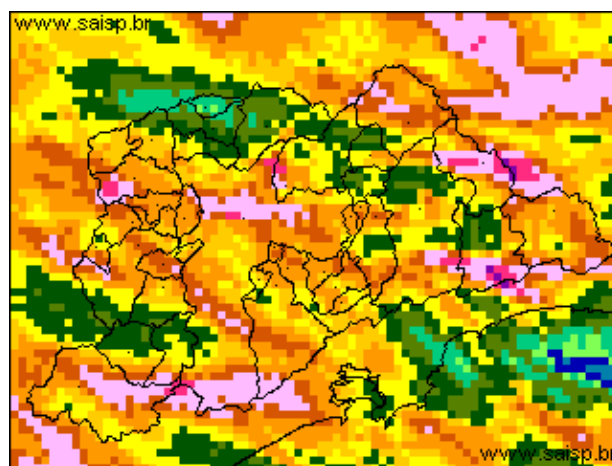
mm/h

As imagens acima mostram o final da chuva sobre a área de cobertura do radar e sobre a Região Metropolitana de São Paulo (RMSP) respectivamente.

## Relat rio de Chuvas



25/11/2010 15:00 - 26/11/2010 06:30



25/11/2010 15:00 - 26/11/2010 06:30

mm

As imagens acima mostram o total de chuva acumulada sobre a área de cobertura do radar e sobre a Região Metropolitana de São Paulo (RMSP) respectivamente.

## 2. REDE TELEMÉTRICA DE PLUVIOMETRIA

Acumulada entre 25/11/2010 15:00 e 26/11/2010 06:30			
Posto	mm	Rede	Bacia
RADAR	13.100	Alto Tietê	Alto Tiete
Rio Tietê - 1ª na Barragem de Ponte Nova	6.000	Alto Tietê	Alto Tiete
Barragem Paraitinga	12.800	Alto Tietê	Alto Tiete
Barragem Biritiba(Montante)	6.600	Alto Tietê	Alto Tiete
Rio Tietê - Estaleiro	10.800	Alto Tietê	Alto Tiete
Barragem Jundiá	9.800	Alto Tietê	Alto Tiete
Taiacupeba	8.800	Alto Tietê	Alto Tiete
Rio Tietê em São João Miguel	14.100	Alto Tietê	Alto Tiete
Córrego Jacu - Jd. Pantanal	16.200	Alto Tietê	Alto Tiete
Rio Tietê na Barragem da Penha (Montante)	3.600	Alto Tietê	Alto Tiete
Rio Tietê na Barragem da Penha (Jusante)	27.400	Alto Tietê	Alto Tiete
Belenzinho	29.800	Alto Tietê	Alto Tiete
Anhembi	26.000	Alto Tietê	Alto Tiete
Limão	29.600	Alto Tietê	Alto Tiete
Rio Tietê - Ponte do Piquerê	32.800	Alto Tietê	Alto Tiete
Barragem Móvel	14.400	Alto Tietê	Bussocaba
Rio Pinheiros - Ponte Cid. Universitária	13.750	Alto Tietê	Alto Tiete
Cabuçu de Cima - Vila Galvão	17.800	Alto Tietê	Alto Tiete
Rio Aricanduva - Shopping	22.750	Alto Tietê	Aricanduva
Aricanduva (Foz)	6.800	Alto Tietê	Alto Tiete
Rio Tamanduateí - Vd. Pacheco Chaves	13.400	Alto Tietê	Alto Tiete
Rio Tamanduateí - Mercado Municipal	20.400	Alto Tietê	Alto Tiete
Riacho Grande	7.700	Alto Tietê	Billings
Imigrantes(FEI)	10.500	Alto Tietê	Ribeirão dos Couros
Rudge Ramos	11.500	Alto Tietê	

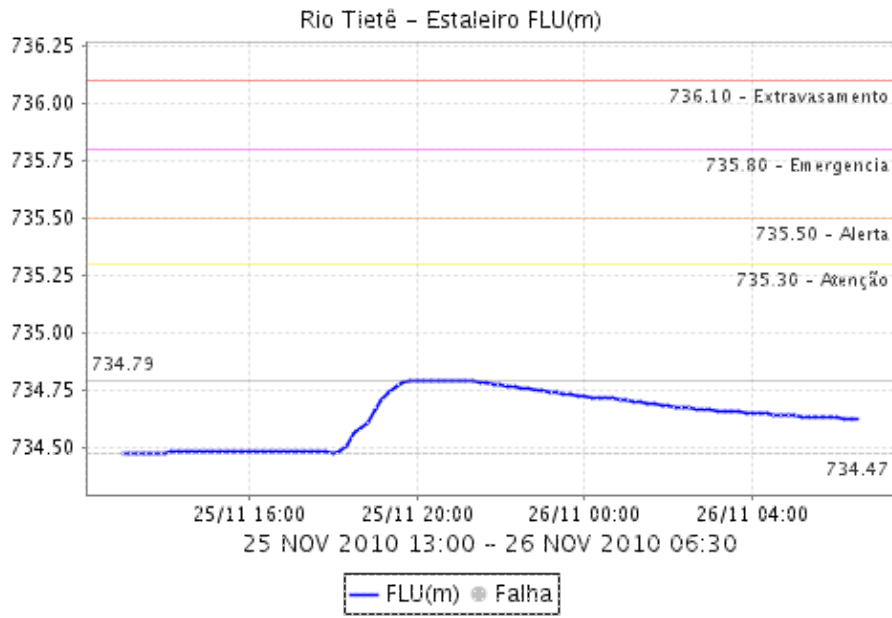
## Relatório de Chuvas

			Ribeirão dos Meninos
Córrego Oratório	14.800	Alto Tietê	Alto Tiete
Prosperidade	10.700	Alto Tietê	Tamanduatei Medio I
Ribeirão São dos Couros	14.000	Alto Tietê	Ribeirão dos Couros
Ribeirão São dos Meninos	0.200	Alto Tietê	Ribeirão dos Meninos
CGE - Bela Cintra	20.400	Alto Tietê	Alto Tiete
Vila Mariana	10.100	Alto Tietê	Alto Tiete
Cãrrego Ipiranga	13.000	Alto Tietê	Alto Tiete
Cabuçú de Baixo - Guaraçã	19.600	Alto Tietê	Alto Tiete
Morro do S	10.200	Alto Tietê	Morro do S
Cãrrego Poj	9.800	Alto Tietê	Pirajucara
Pirajuçara	3.300	Alto Tietê	Pirajucara
Cãrrego Jaguarç	13.200	Alto Tietê	Alto Tiete
Cubatão	15.300	Cubatão	Baixada Santista
Ultraçtil	0.000	Cubatão	Baixada Santista
Cota 400	17.400	Cubatão	Baixada Santista
Casa 8	20.400	Cubatão	Alto Tiete
Cosipa	0.000	Cubatão	Baixada Santista
Portão 40	3.600	Cubatão	Alto Tiete

### 3. REDE TELEMÉTRICA DE FLUVIOMETRIA

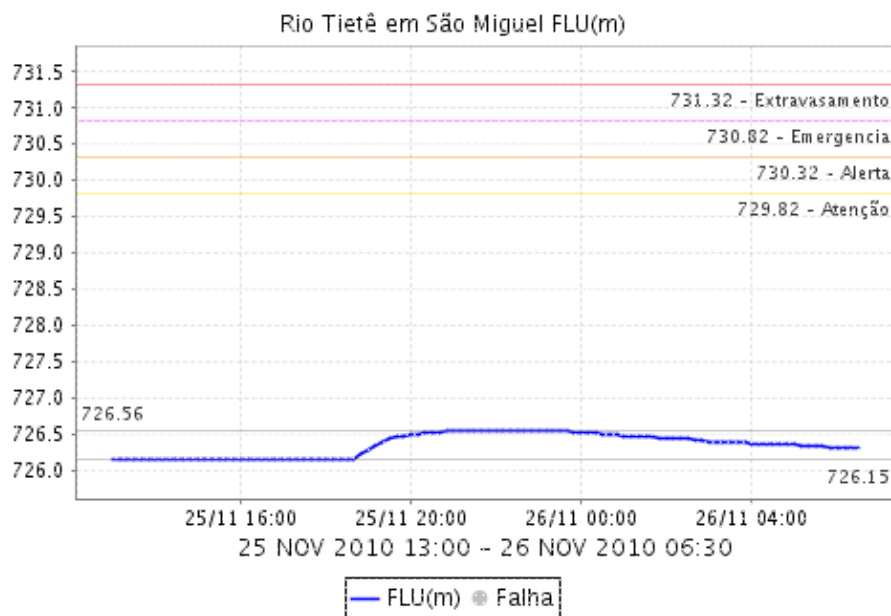
#### ESTALEIRO

# Relat rio de Chuvas

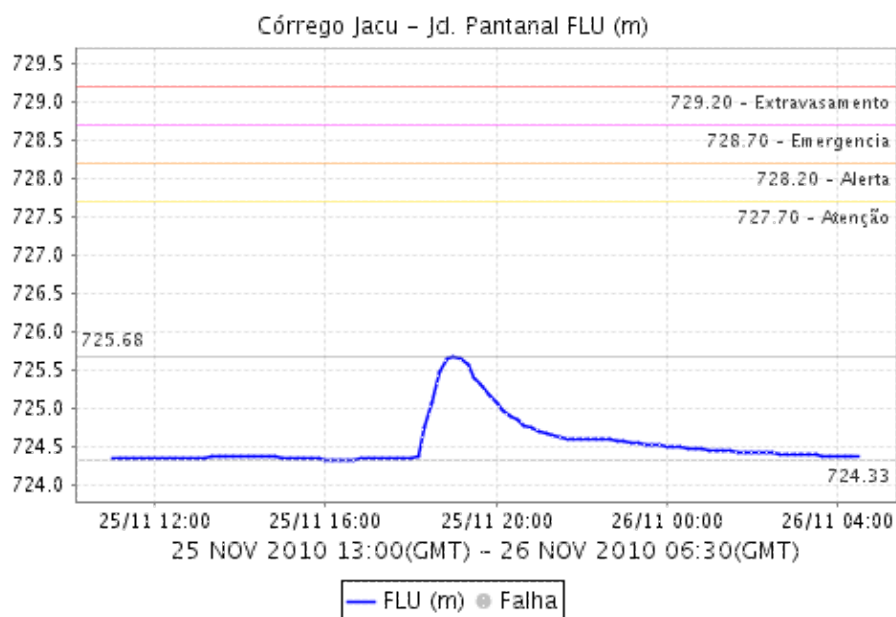


# Relat rio de Chuvas

## SÃO MIGUEL



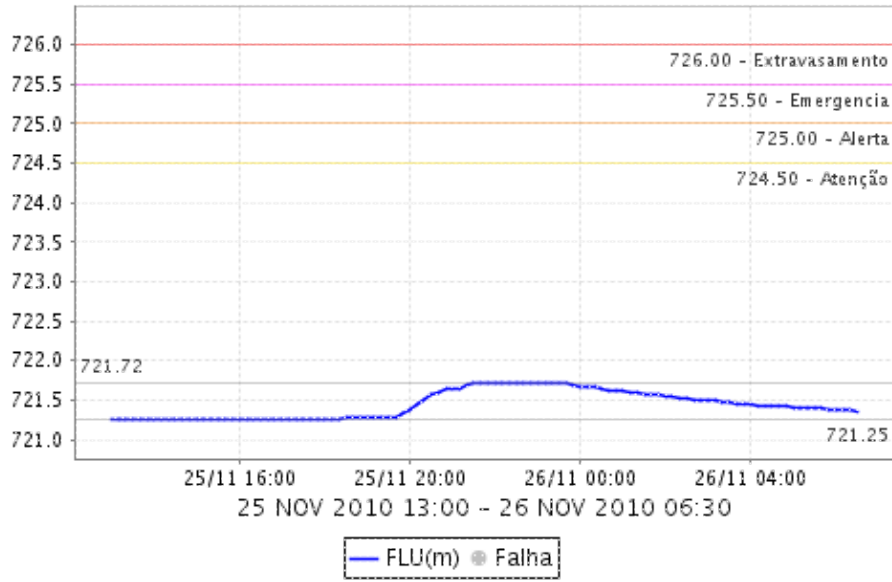
## CÓRREGO JACÚ - Jd. PANTANAL



## BARRAGEM DA PENHA

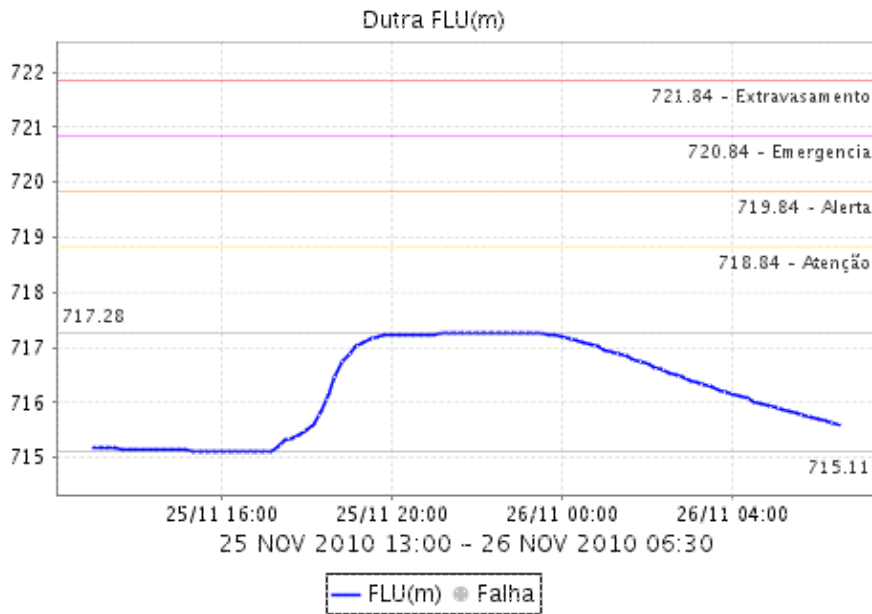
# Relatório de Chuvas

## Rio Tietê na Barragem da Penha (Montante) FLU(m)

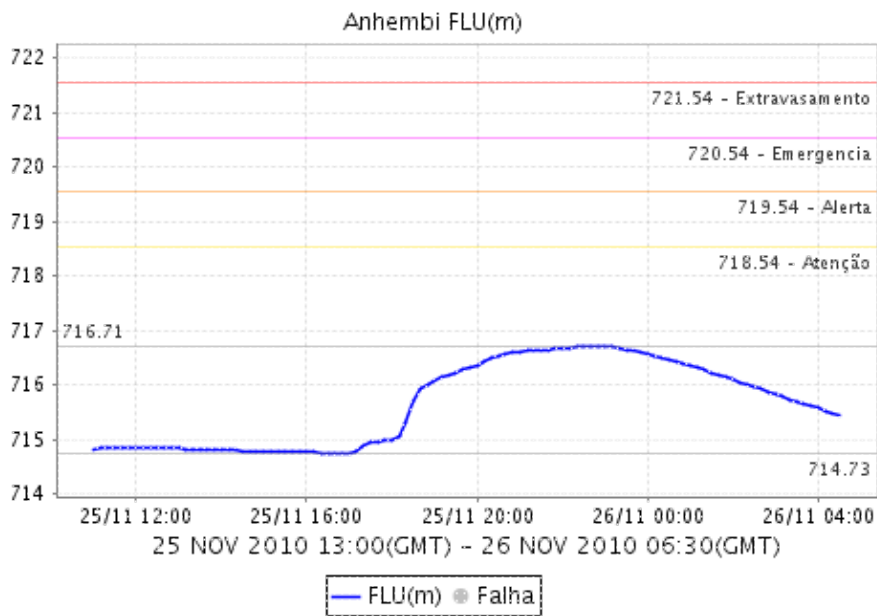


# Relatório de Chuvas

## DUTRA



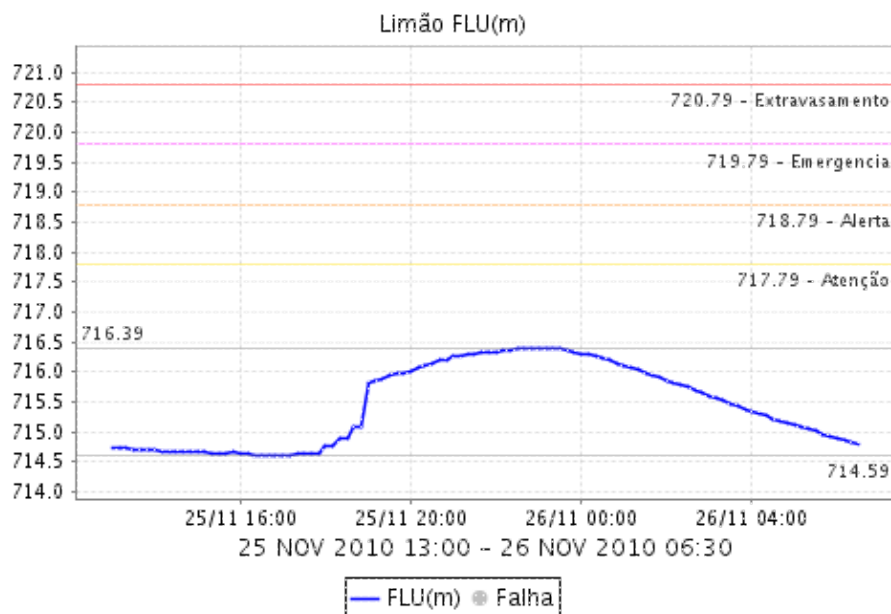
## ANHEMBI



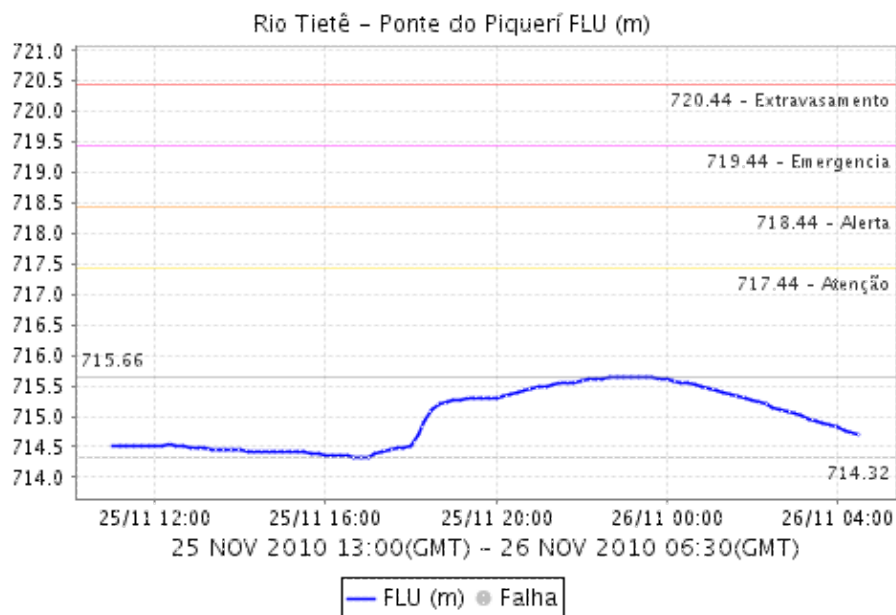


# Relat rio de Chuvas

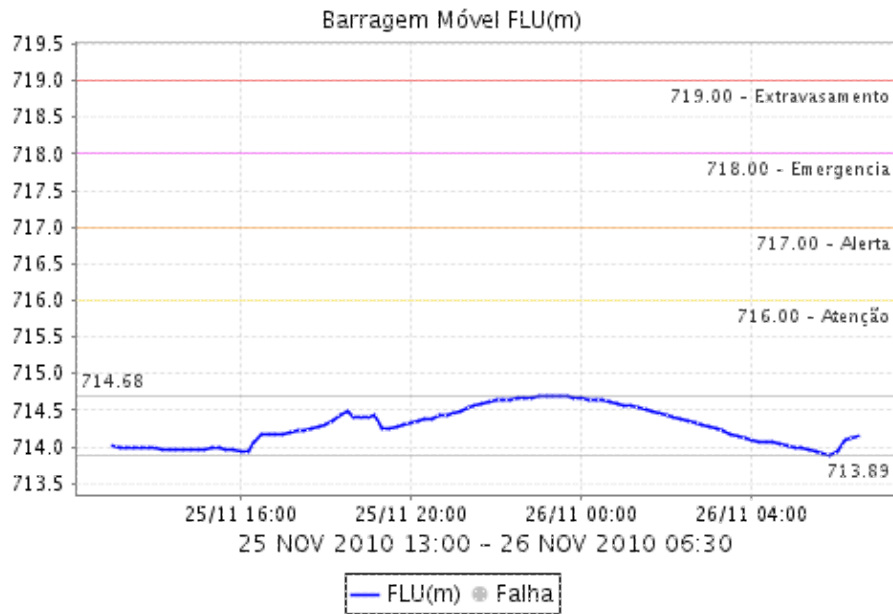
## LIMÃO



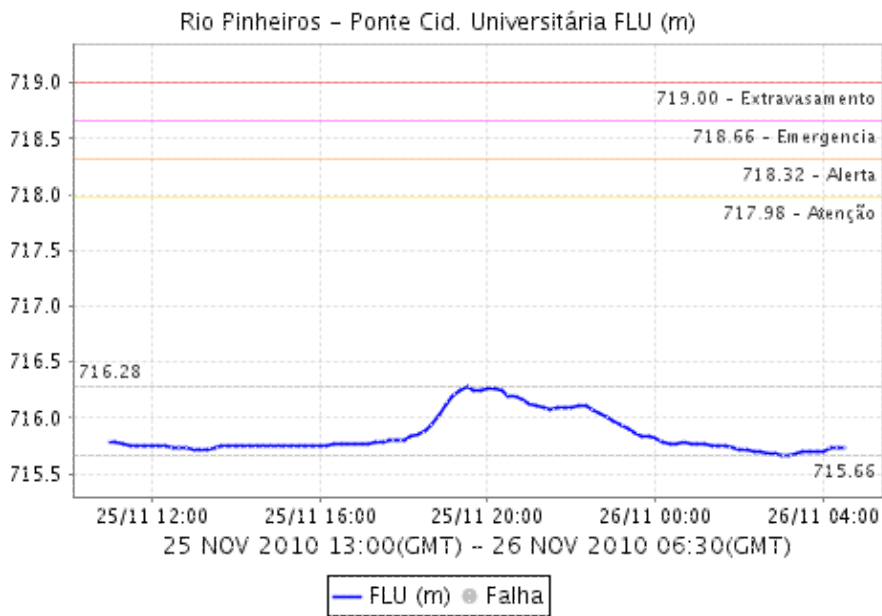
## RIO TIETÊ - PONTE DO PIQUERI



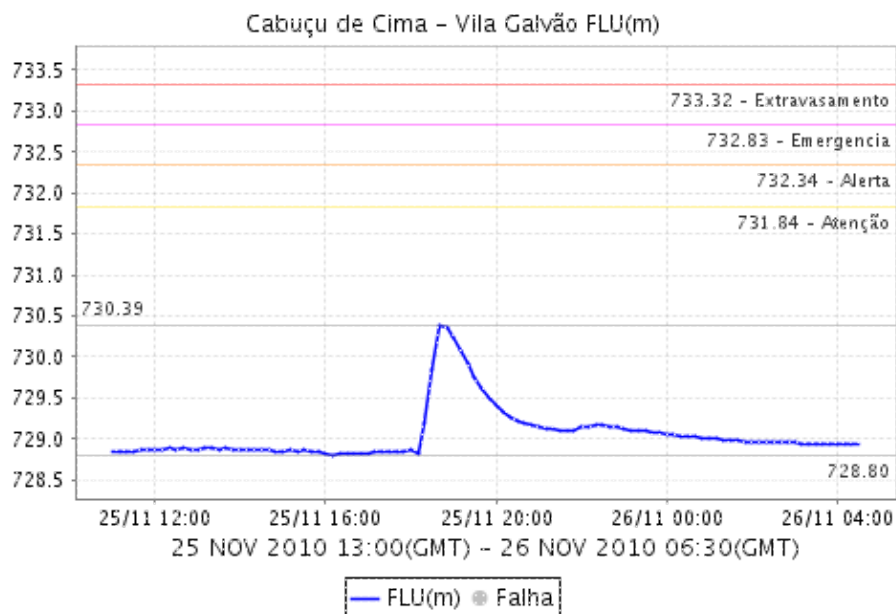
**BARRAGEM MÓVEL**



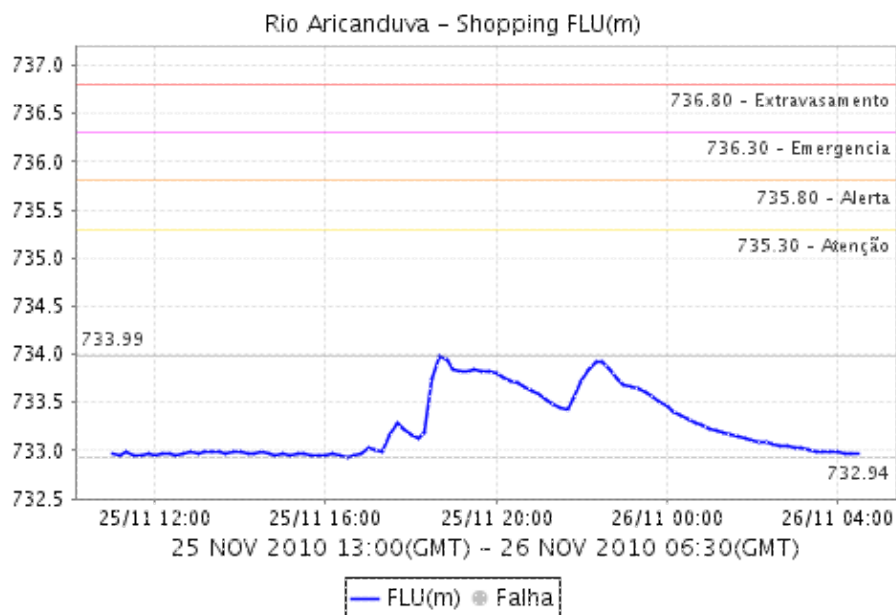
**RIO PINHEIROS - PONTE CIDADE UNIVERSITÁRIA**



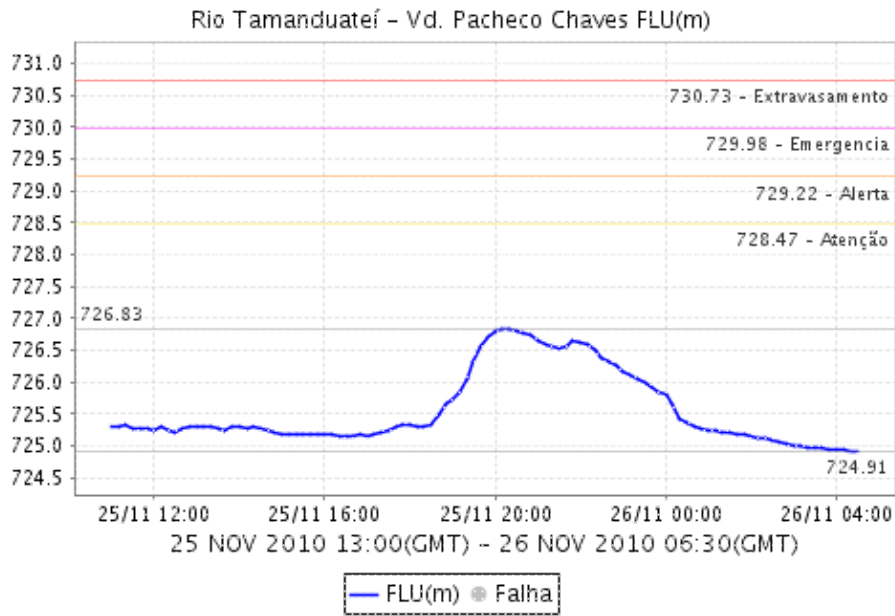
**CABUÇU DE CIMA - VILA GALVÃO**



**RIO ARICANDUVA SHOPPING**

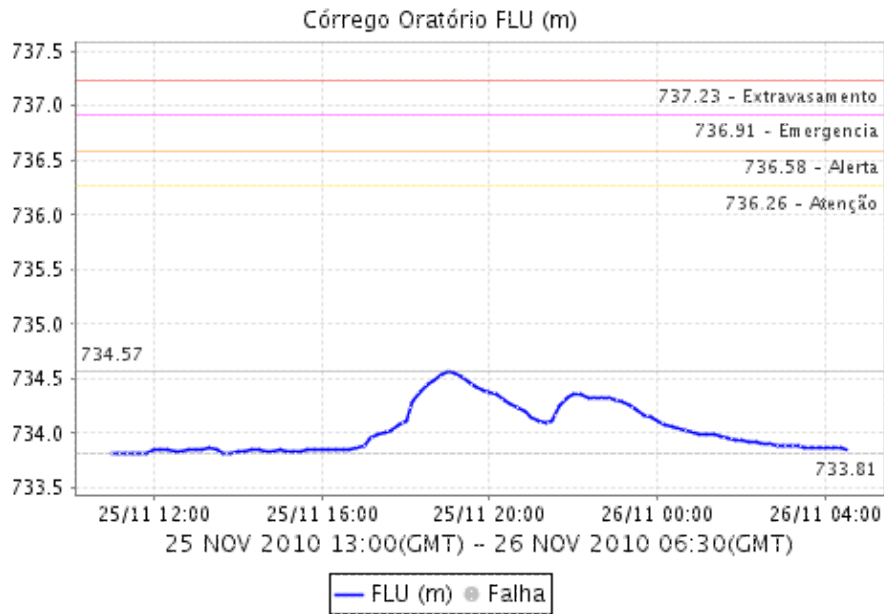


**RIO TAMANUATEÍ - Vd. PACHECO CHAVES**

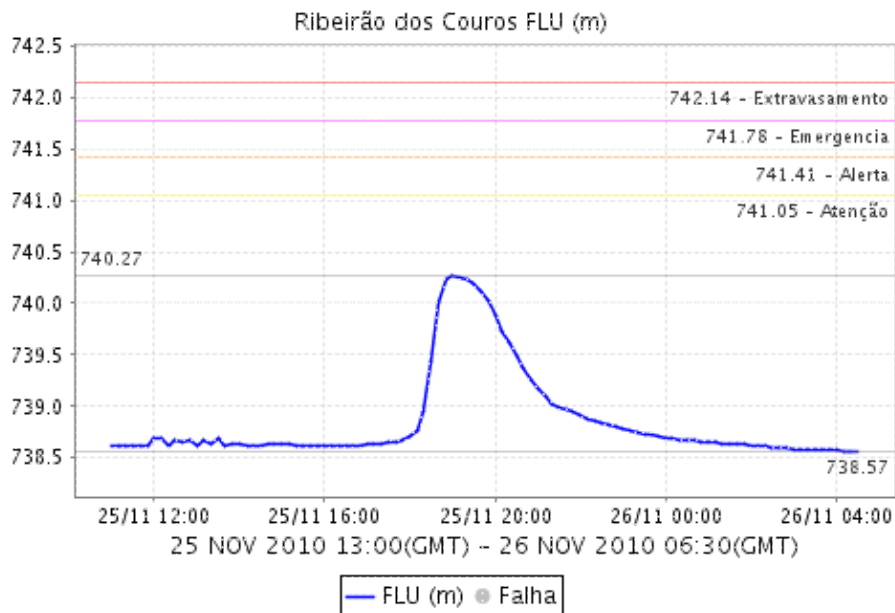


# Relatório de Chuvas

## CÓRREGO ORATÓRIO

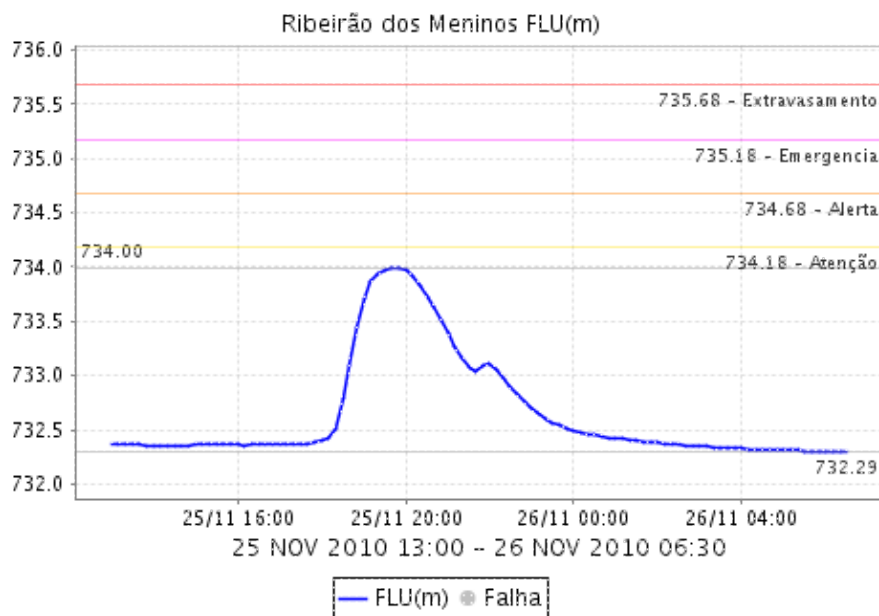


## RIBEIRÃO DOS COUROS

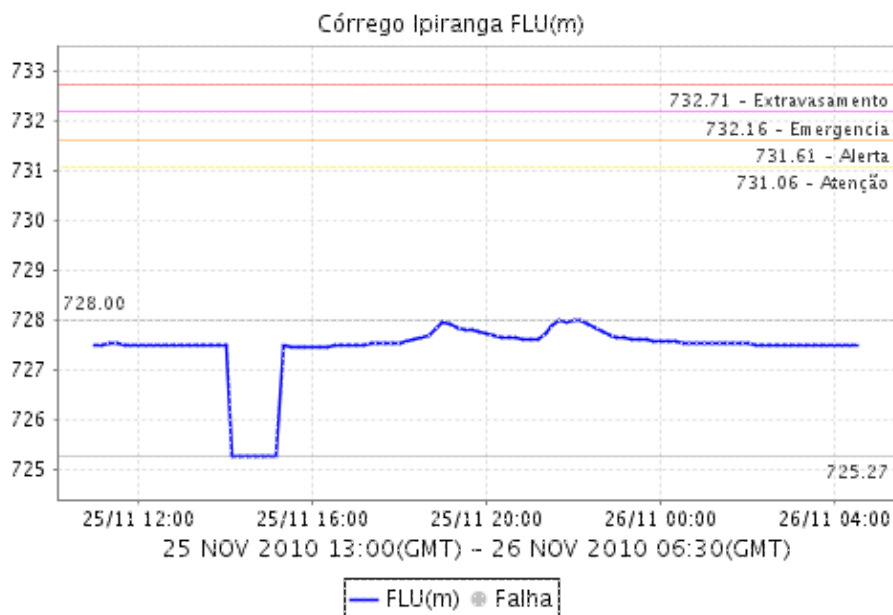


# Relatório de Chuvas

## RIBEIRÃO DOS MENINOS

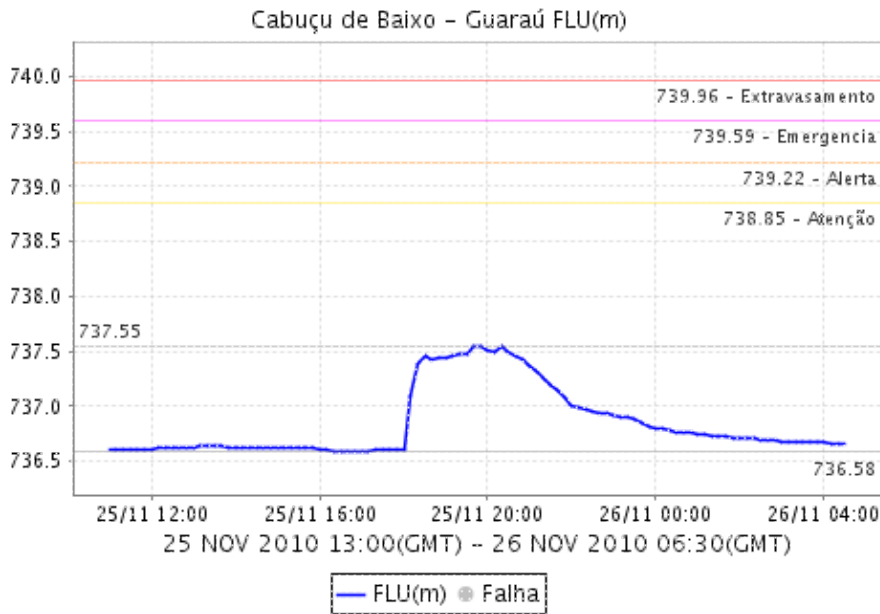


## CÓRREGO IPIRANGA

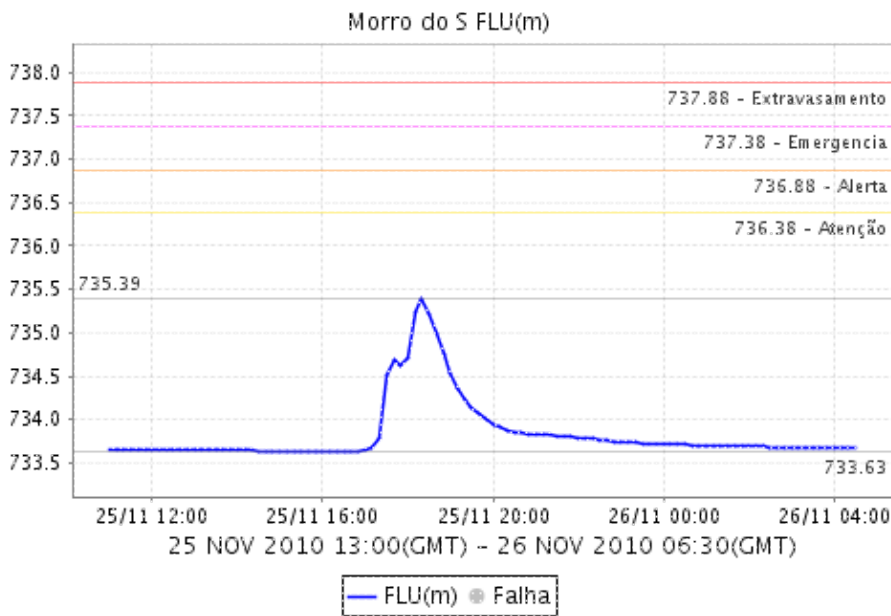


# Relatório de Chuvas

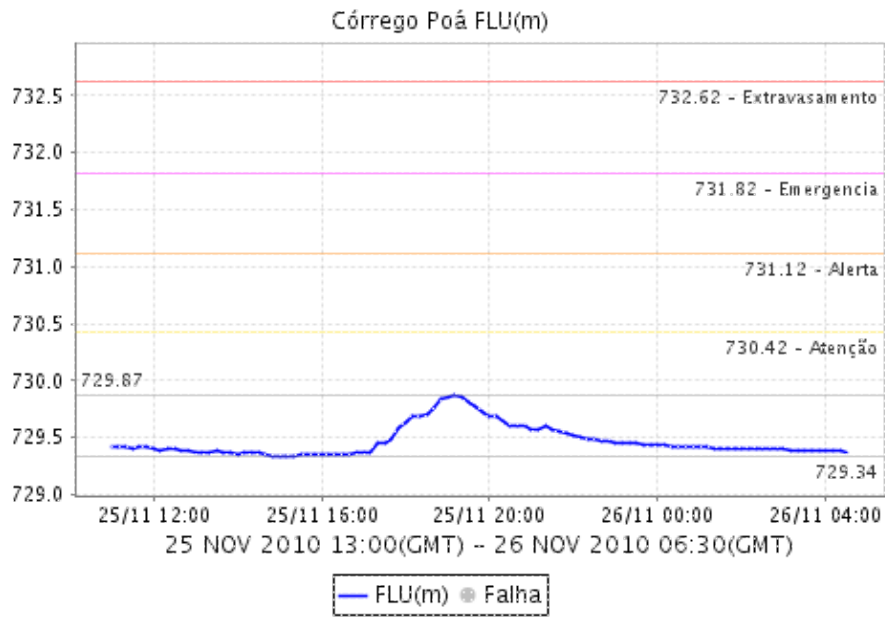
## CABUÇU DE BAIXO - GUARAÃ Ã



## Morro do "S"



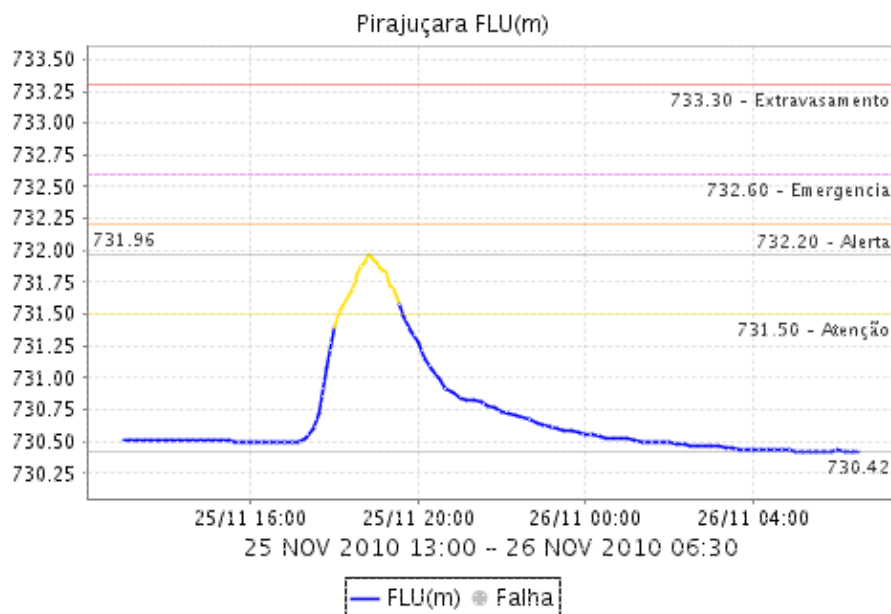
**CÓRREGO POÁ**



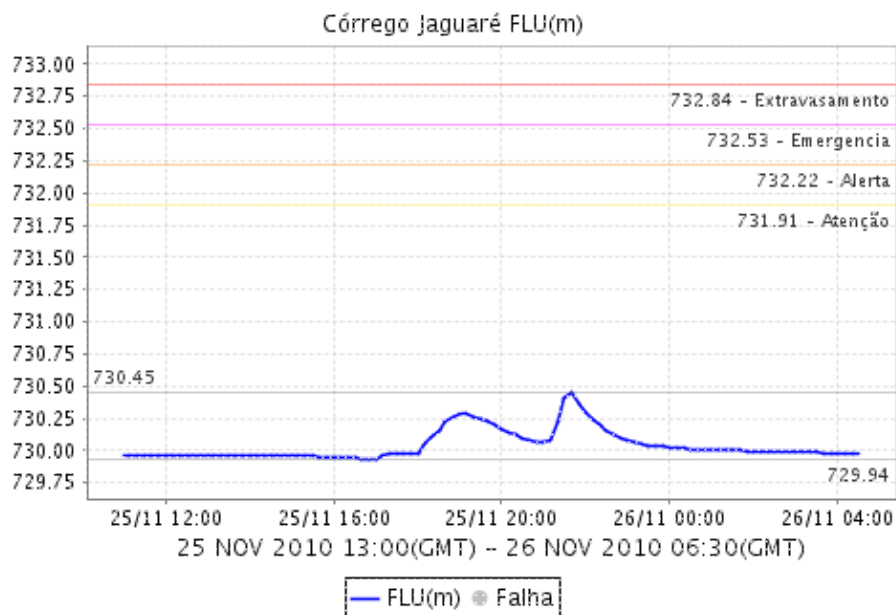


# Relatório de Chuvas

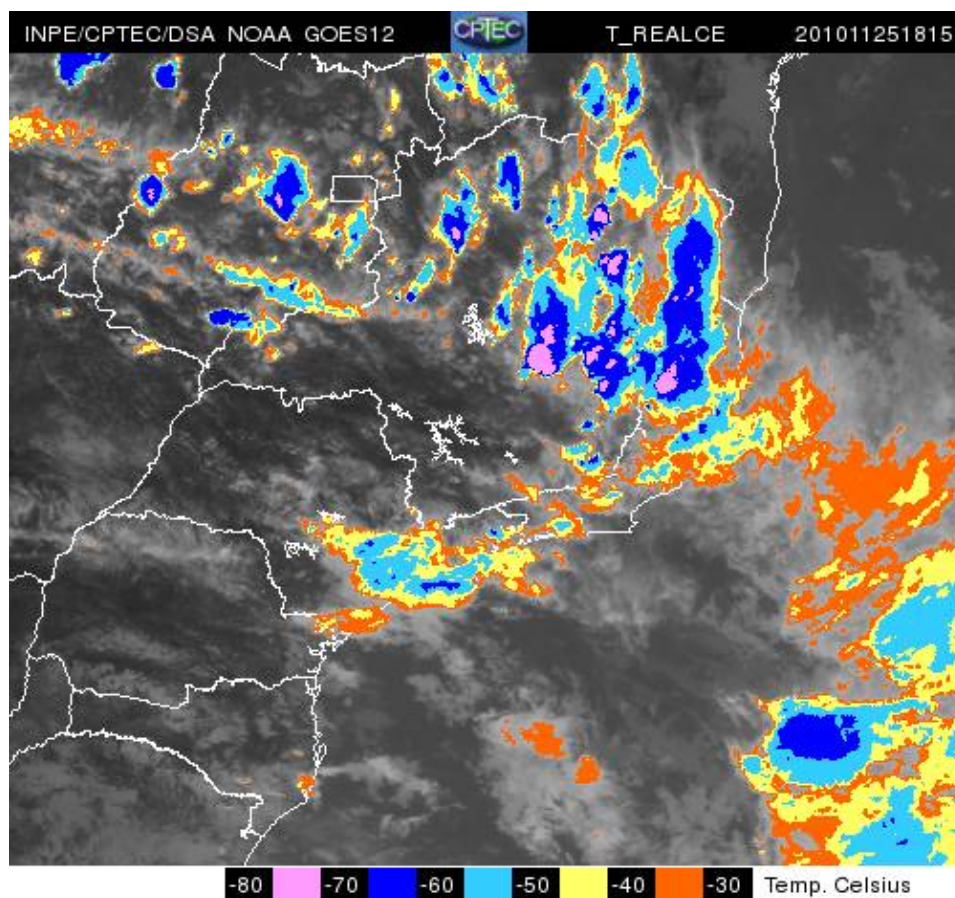
## PIRAJUÇARA



## CÓRREGO JAGUARÉ



#### 4. IMAGEM DE SATÉLITE



A imagem de satélite no canal do infravermelho, mostra as temperaturas de brilho, quanto mais fria a temperatura, mais alto se encontra o topo das núvens, consequentemente, maior é a estrutura vertical do sistema.

**5. PREVISÃO PARA OS PRÓXIMOS 3 DIAS**



**6. PONTOS DE ALAGAMENTO DA CENTRAL DE GERENCIAMENTO EMERGÊNCIAIS(CGE/PMSP)**

Dia 25 de Novembro de 2010 Lapa (Oeste) \* Local: AV MARQ DE SAO VICENTE ReferÃ Ância: PC PASCOAL MARTINSSentido: LA/BF InÃ Â-cio: 17:07 TÃ Â©rmino: ATIVO ObservaÃ Â§Ã Â£o : TRANSITÃ Â VEL \* Local: PC MARREY JUNIOR ReferÃ Ância: AV SUMARESentido: C/B InÃ Â-cio: 18:10 TÃ Â©rmino: 18:42 ObservaÃ Â§Ã Â£o : TRANSITÃ Â VEL \* Local: PC MARREY JUNIOR ReferÃ Ância: AV TURIASSUSentido: C/B InÃ Â-cio: 18:15 TÃ Â©rmino: 18:41 ObservaÃ Â§Ã Â£o : TRANSITÃ Â VEL Maria / Vila Guilherme (Norte) \* Local: AV EDUCADOR PAULO FREIRE ReferÃ Ância: R AMERICO BIANCALANASentido: B/C InÃ Â-cio: 18:54 TÃ Â©rmino: 19:42 ObservaÃ Â§Ã Â£o : TRANSITÃ Â VEL Mooca (Leste) \* Local: MARGINALTIETÃ Â ReferÃ Ância: PTE PRES JANIO QUADROSSentido: CB/AS - EXP InÃ Â-cio: 17:49 TÃ Â©rmino: ATIVO ObservaÃ Â§Ã Â£o : TRANSITÃ Â VEL \* Local: MARGINAL TIETÃ Â ReferÃ Ância: PTE PRES JANIO QUADROSSentido: CB/AS - CENTRAL InÃ Â-cio: 17:47 TÃ Â©rmino: ATIVO ObservaÃ Â§Ã Â£o : TRANSITÃ Â VEL \* Local: AV ALCANTARA MACHADO ReferÃ Ância: AV ALVARO RAMOSSentido: C/B InÃ Â-cio: 18:15 TÃ Â©rmino: 18:46 ObservaÃ Â§Ã Â£o : TRANSITÃ Â VEL \* Local: AV CD DE FRONTIN ReferÃ Ância: R JOAQUIM MARRASentido: B/C InÃ Â-cio: 18:24 TÃ Â©rmino: 19:03 ObservaÃ Â§Ã Â£o : TRANSITÃ Â VEL \* Local: AV CELSO GARCIA ReferÃ Ância: AV SALIM FARAH MALUFSentido: C/B InÃ Â-cio: 18:23 TÃ Â©rmino: 18:46 ObservaÃ Â§Ã Â£o : TRANSITÃ Â VEL \* Local: AV ALCANTARA MACHADO ReferÃ Ância: R JOAO TOBIASSentido: C/B - EXPRESSA InÃ Â-cio: 18:20 TÃ Â©rmino: 18:46 ObservaÃ Â§Ã Â£o : TRANSITÃ Â VEL \* Local: AV ALCANTARA MACHADO ReferÃ Ância: R HIPODROMOSentido: C/B InÃ Â-cio: 18:19 TÃ Â©rmino: 18:46 ObservaÃ Â§Ã Â£o : TRANSITÃ Â VEL \* Local: AV CD DE FRONTIN ReferÃ Ância: VD ENG ALBERTO BADRASentido: C/B InÃ Â-cio: 18:44 TÃ Â©rmino: 18:48 ObservaÃ Â§Ã Â£o : TRANSITÃ Â VEL \* Local: AV CD DE FRONTIN ReferÃ Ância: R JOAQUIM MARRASentido: C/B InÃ Â-cio: 18:25 TÃ Â©rmino: 18:47 ObservaÃ Â§Ã Â£o : TRANSITÃ Â VEL Penha (Leste) \* Local: AV ANTONIO ESTEVAO DE CARVALHO ReferÃ Ância: PC DIVINOLANDIASentido: AMBOS InÃ Â-cio: 18:26 TÃ Â©rmino: 19:26 ObservaÃ Â§Ã Â£o : TRANSITÃ Â VEL Pinheiros (Oeste) \* Local: AV JORN ROBERTO MARINHO ReferÃ Ância: PTE OCTAVIO FRIAS DE OLIVEIRASentido: AER/MARG InÃ Â-cio: 19:53 TÃ Â©rmino: 23:49 ObservaÃ Â§Ã Â£o : TRANSITÃ Â VEL Santana (Norte) \* Local: MARGINAL TIETÃ Â ReferÃ Ância: PTE CRUZEIRO DO SULSentido: AS/CB - LOCAL InÃ Â-cio: 17:35 TÃ Â©rmino: ATIVO ObservaÃ Â§Ã Â£o : TRANSITÃ Â VEL \* Local: MARGINAL TIETE ReferÃ Ância: PTE DAS BANDEIRASSentido: AS/CB - EXP InÃ Â-cio: 18:15 TÃ Â©rmino: 19:39 ObservaÃ Â§Ã Â£o : TRANSITÃ Â VEL \* Local: MARGINAL TIETE ReferÃ Ância: PTE DAS BANDEIRASSentido: AS/CB - CENTRAL InÃ Â-cio: 18:17 TÃ Â©rmino: 19:13 ObservaÃ Â§Ã Â£o : TRANSITÃ Â VEL \* Local: AV ASSIS CHATEAUBRIAND ReferÃ Ância: R PROF MILTON RODRIGUESSentido: AS/CB - LOCAL InÃ Â-cio: 18:29

## Relatório de Chuvas

TÃrmino: 20:01 ObservaÃ§Ã£o : TRANSITÃ VEL Santo Amaro (Sul) \* Local: AV DAS NACOES UNIDAS ReferÃªncia: R DR RUBENS GOMES BUENOSentido: INT/CB - LOCAL InÃcio: 06:00 TÃrmino: 06:10 ObservaÃ§Ã£o : TRANSITÃ VEL SÃ (Centro) \* Local: MARGINAL TIETÃ ReferÃªncia: PTE CRUZEIRO DO SULSentido: CB/AS - EXP InÃcio: 17:45 TÃrmino: 21:22 ObservaÃ§Ã£o : TRANSITÃ VEL \* Local: AV RIO BRANCO ReferÃªncia: AV DUQ DE CAXIASentido: AMBOS InÃcio: 18:11 TÃrmino: 19:51 ObservaÃ§Ã£o : TRANSITÃ VEL \* Local: AV DUQ DE CAXIAS ReferÃªncia: R STA IFIGENIASentido: UNICO InÃcio: 18:13 TÃrmino: 19:51 ObservaÃ§Ã£o : TRANSITÃ VEL \* Local: AV RIO BRANCO ReferÃªncia: R GAL OSORIOSentido: B/C InÃcio: 18:40 TÃrmino: 19:51 ObservaÃ§Ã£o : TRANSITÃ VEL \* Local: MARGINAL TIETE ReferÃªncia: PTE DAS BANDEIRASSentido: CB/AS - CENTRAL InÃcio: 18:23 TÃrmino: 19:39 ObservaÃ§Ã£o : TRANSITÃ VEL

### **6. VEJA OS EVENTOS ANTERIORES**

### **7. VERSÃO PARA IMPRESSÃO EM PDF**