

RELATÓRIO DE EVENTO DE CHUVA - DE 21/09/2010 18:10(GMT) ATÉ 21/09/2010 19:30(GMT) (-3h para converter para horario local)

DAEE/FCTH

Áreas de instabilidade sobre a Região Metropolitana de São Paulo provocam pancadas de chuvas moderadas a forte na zona norte e leste, com granizos e rajadas de ventos.

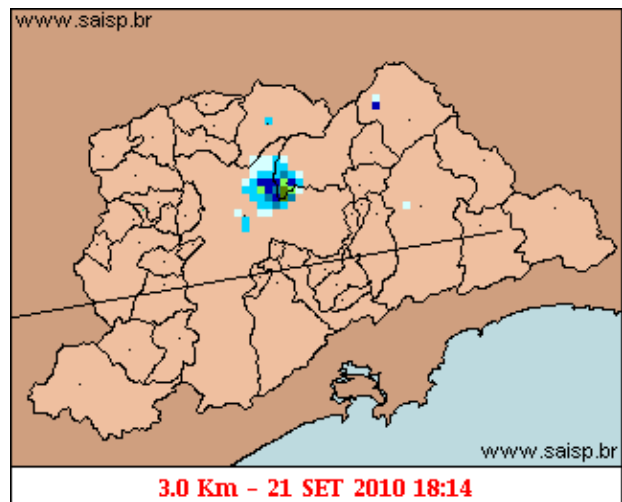
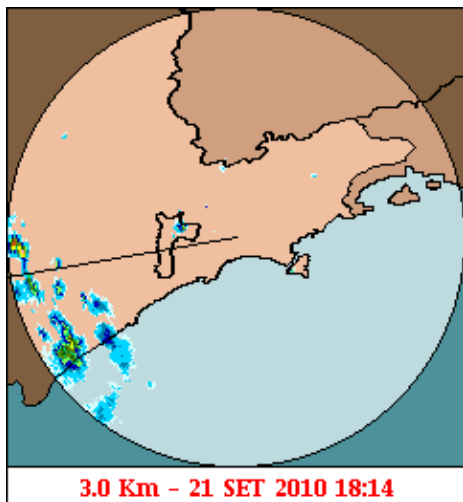
A chuva teve inicio às 18:14 (GMT) do dia 21/09, passou por um horário de pico às 19:09 (GMT) e não terminou até o momento.

A chuva acumulada nos postos da Rede Telemétrica do Alto Tietê e Cubatão variou entre 0.0 e 40.2 milímetros (Posto Belenzinho).

As redes telemétricas do Alto Tietê e Cubatão operaram em estado normal.

O CGE/PMSP registra 3 pontos de alagamentos.

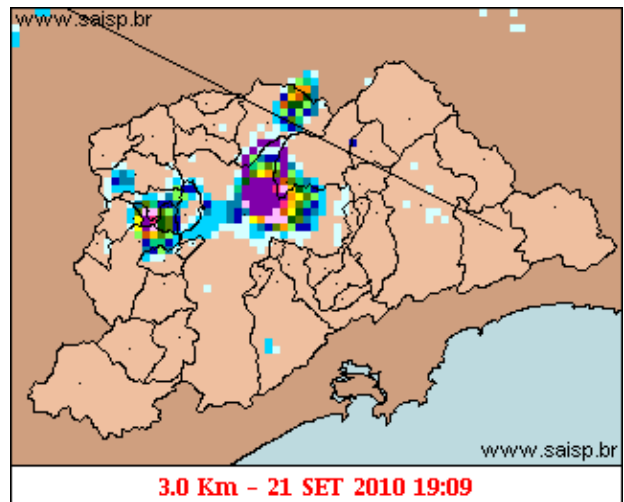
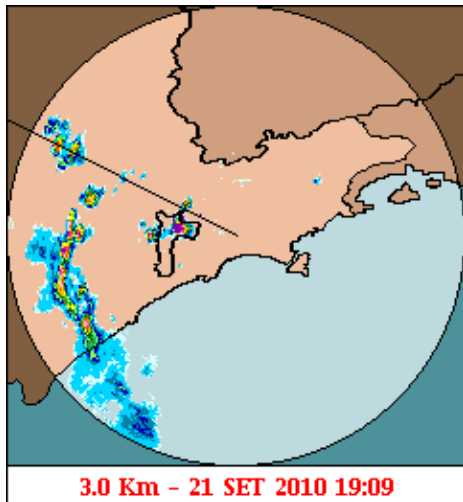
1. IMAGENS DO RADAR METEOROLÓGICO DE PONTE NOVA



mm/h

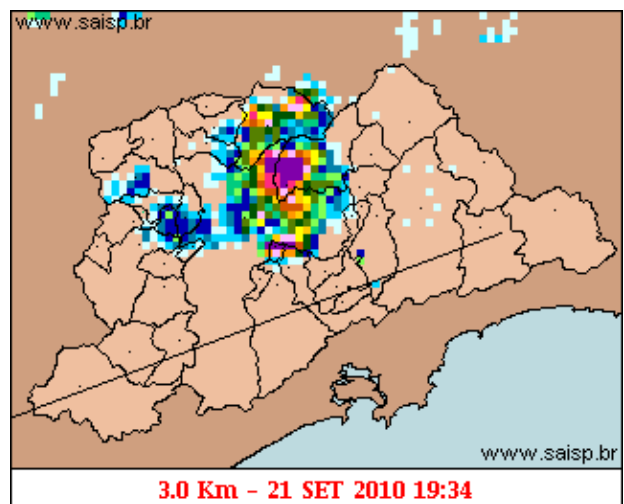
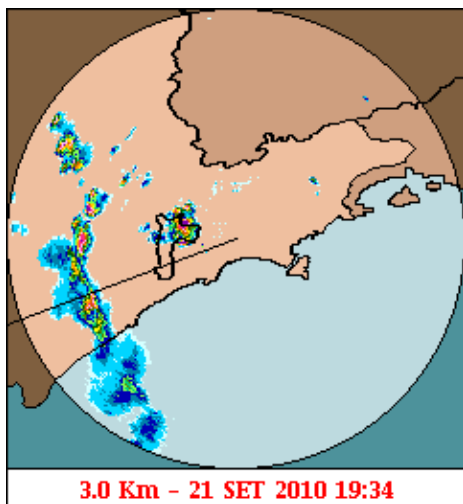
As imagens acima mostram o início da chuva sobre a área de cobertura do radar e sobre a Região Metropolitana de São Paulo (RMSP) respectivamente.

Relatório de Chuvas



mm/h

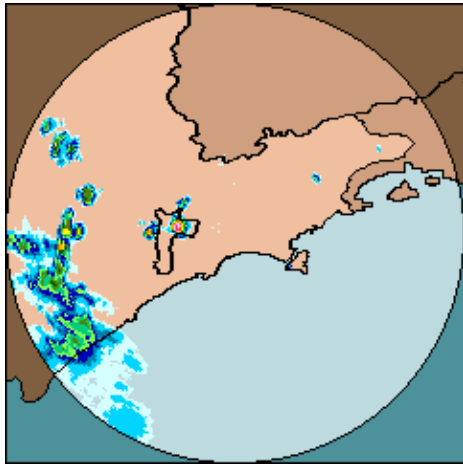
As imagens acima mostram o pico da chuva sobre a área de cobertura do radar e sobre a Região Metropolitana de São Paulo (RMSP) respectivamente.



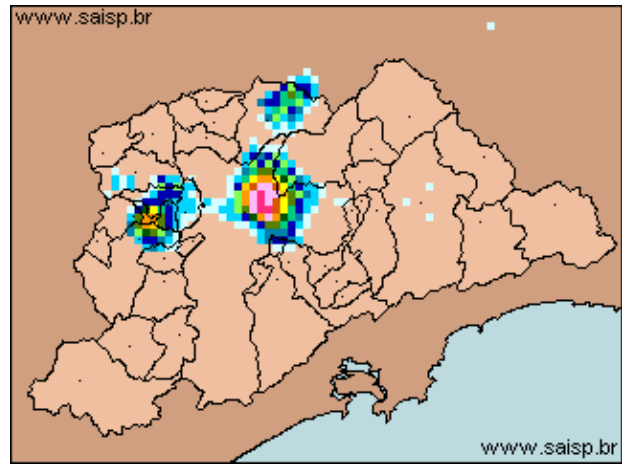
mm/h

As imagens acima mostram o final da chuva sobre a área de cobertura do radar e sobre a Região Metropolitana de São Paulo (RMSP) respectivamente.

Relat rio de Chuvas



21/09/2010 18:10 - 21/09/2010 19:30



21/09/2010 18:10 - 21/09/2010 19:30

mm

As imagens acima mostram o total de chuva acumulada sobre a área de cobertura do radar e sobre a Região Metropolitana de São Paulo (RMSP) respectivamente.

2. REDE TELEMÉTRICA DE PLUVIOMETRIA

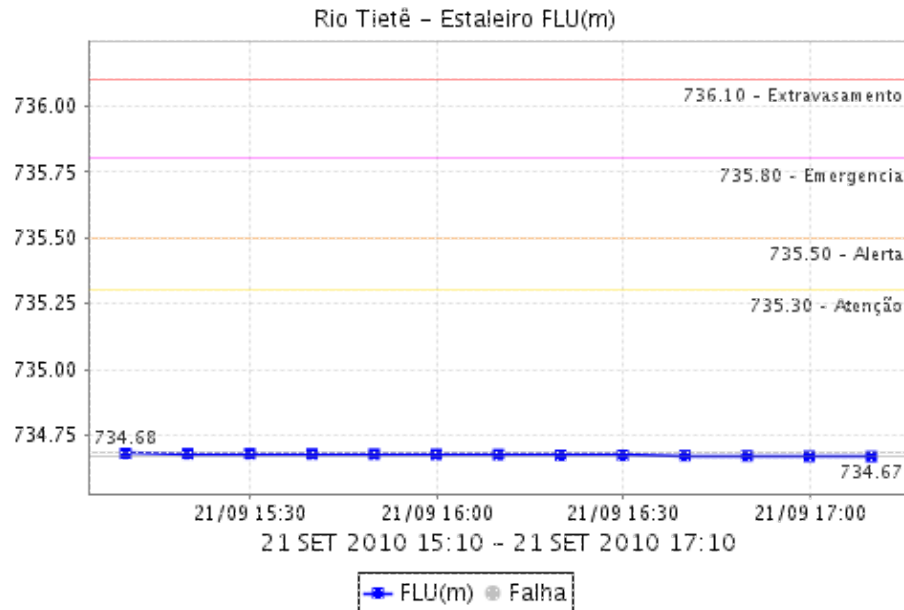
Acumulada entre 21/09/2010 18:10 e 21/09/2010 19:30			
Posto	mm	Rede	Bacia
RADAR	0.000	Alto Tietê	Alto Tiete
Rio Tietê na Barragem de Ponte Nova	0.000	Alto Tietê	Alto Tiete
Barragem Paraitinga	0.200	Alto Tietê	Alto Tiete
Barragem Biritiba(Montante)	0.000	Alto Tietê	Alto Tiete
Rio Tietê - Estaleiro	0.000	Alto Tietê	Alto Tiete
Barragem Jundiá	0.000	Alto Tietê	Alto Tiete
Taiacupeba	0.000	Alto Tietê	Alto Tiete
Rio Tietê em São Miguel	0.500	Alto Tietê	Alto Tiete
Córrego Jacu - Jd. Pantanal	0.400	Alto Tietê	Alto Tiete
Rio Tietê na Barragem da Penha (Montante)	0.000	Alto Tietê	Alto Tiete
Rio Tietê na Barragem da Penha (Jusante)	34.400	Alto Tietê	Alto Tiete
Belenzinho	40.200	Alto Tietê	Alto Tiete
Limão	0.200	Alto Tietê	Alto Tiete
Rio Tietê - Ponte do Piquerí	0.000	Alto Tietê	Alto Tiete
Barragem Móvel	0.100	Alto Tietê	Alto Tiete
Rio Pinheiros - Ponte Cid. Universitária	0.000	Alto Tietê	Alto Tiete
Cabuçu de Cima - Vila Galvão	19.400	Alto Tietê	Alto Tiete
Rio Aricanduva - Shopping	4.500	Alto Tietê	Alto Tiete
Aricanduva (Foz)	22.800	Alto Tietê	Alto Tiete
Rio Tamanduateí - Vd. Pacheco Chaves	0.000	Alto Tietê	Alto Tiete
Rio Tamanduateí - Mercado Municipal	1.400	Alto Tietê	Alto Tiete
Riacho Grande	0.000	Alto Tietê	Alto Tiete
Imigrantes(FEI)	0.000	Alto Tietê	Alto Tiete
Rudge Ramos	0.000	Alto Tietê	Alto Tiete
Corrego Oratório	0.800	Alto Tietê	Alto Tiete

Relat rio de Chuvas

Prosperidade	1.300	Alto Tietê	Alto Tiete
Ribeirão dos Couros	0.000	Alto Tietê	Alto Tiete
Ribeirão dos Meninos	0.400	Alto Tietê	Alto Tiete
CGE - Bela Cintra	0.000	Alto Tietê	Alto Tiete
Vila Mariana	0.200	Alto Tietê	Alto Tiete
Córrego Ipiranga	0.000	Alto Tietê	Alto Tiete
Cabuçu de Baixo - Guaraú	0.000	Alto Tietê	Alto Tiete
Morro do S	0.000	Alto Tietê	Alto Tiete
Córrego Poá	0.000	Alto Tietê	Alto Tiete
Pirajuçara	0.000	Alto Tietê	Alto Tiete
Córrego Jaguaré	0.000	Alto Tietê	Alto Tiete
Cubatão	0.000	Cubatão	Baixada Santista
Ultrafertil	0.000	Cubatão	Baixada Santista
Casa 8	0.200	Cubatão	Alto Tiete
Cosipa	0.200	Cubatão	Baixada Santista
Portão 40	0.400	Cubatão	Alto Tiete

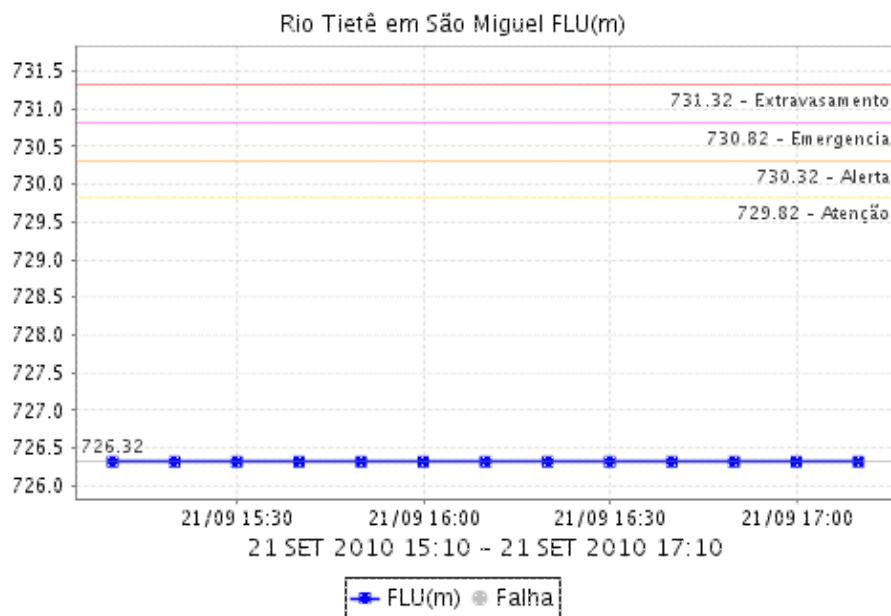
3. REDE TELEMÉTRICA DE FLUVIOMETRIA

ESTALEIRO

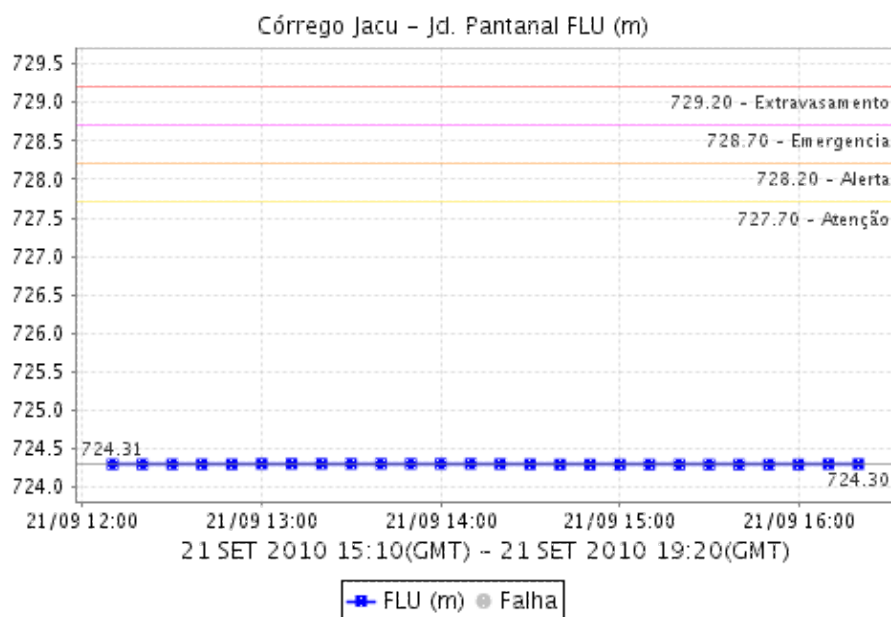


Relatório de Chuvas

SÃO MIGUEL

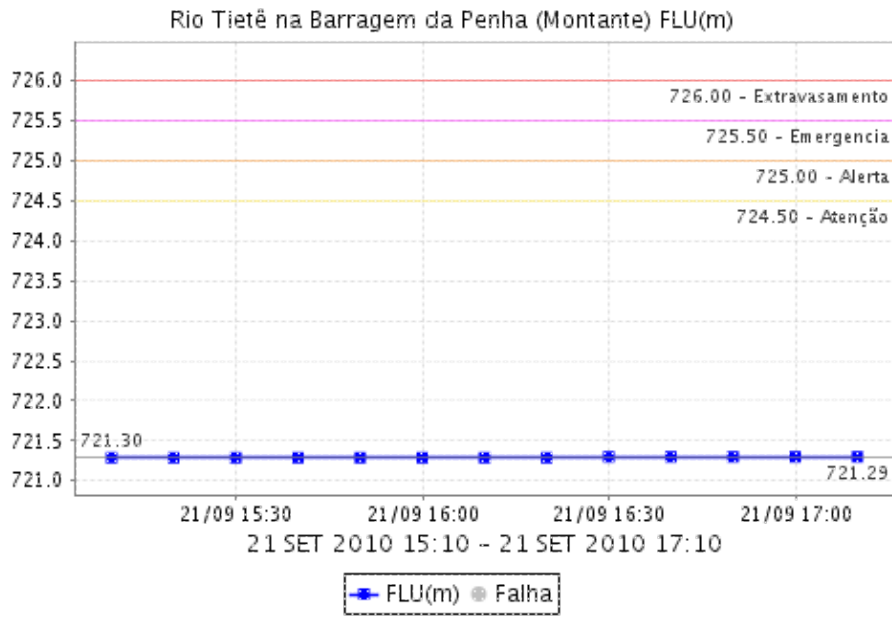


CÓRREGO JACÚ - Jd. PANTANAL



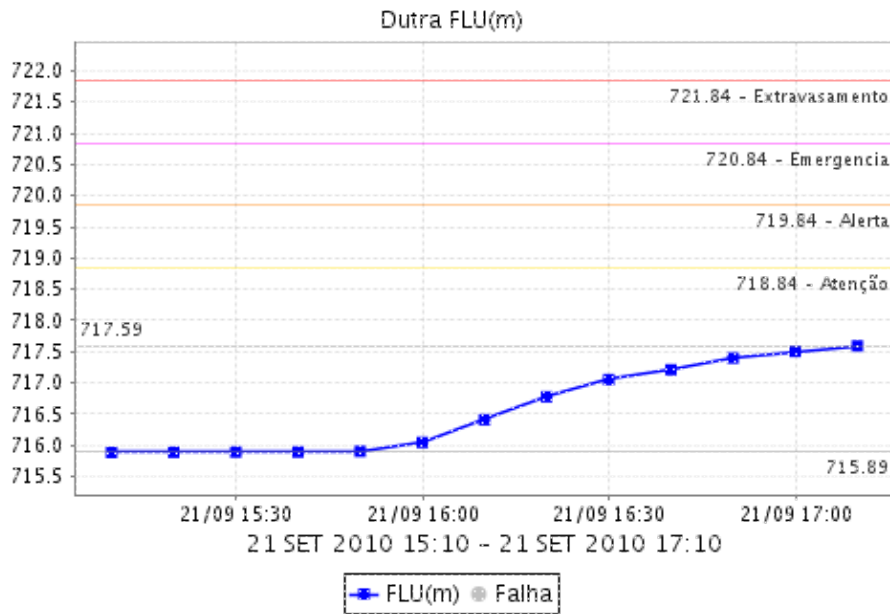
BARRAGEM DA PENHA

Relat rio de Chuvas

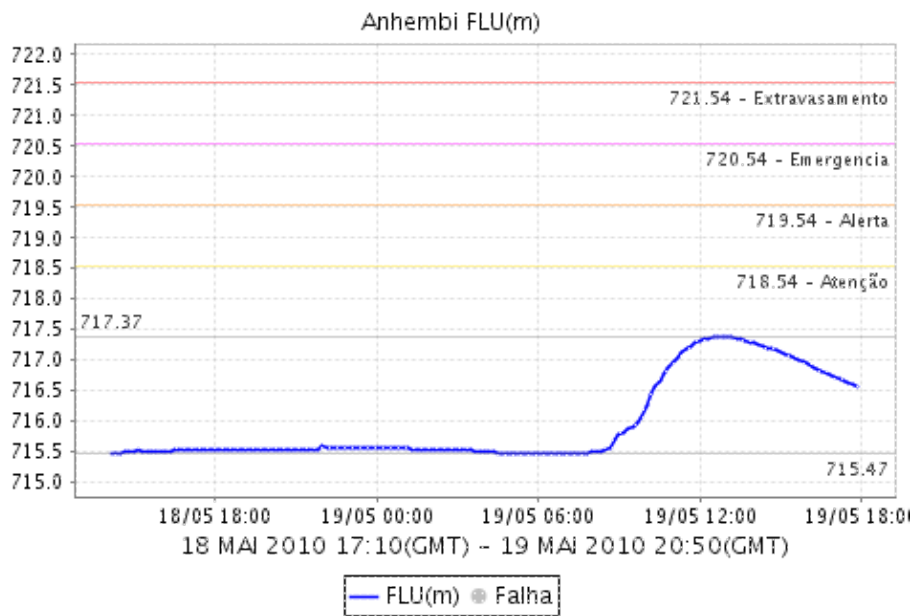


Relatório de Chuvas

DUTRA

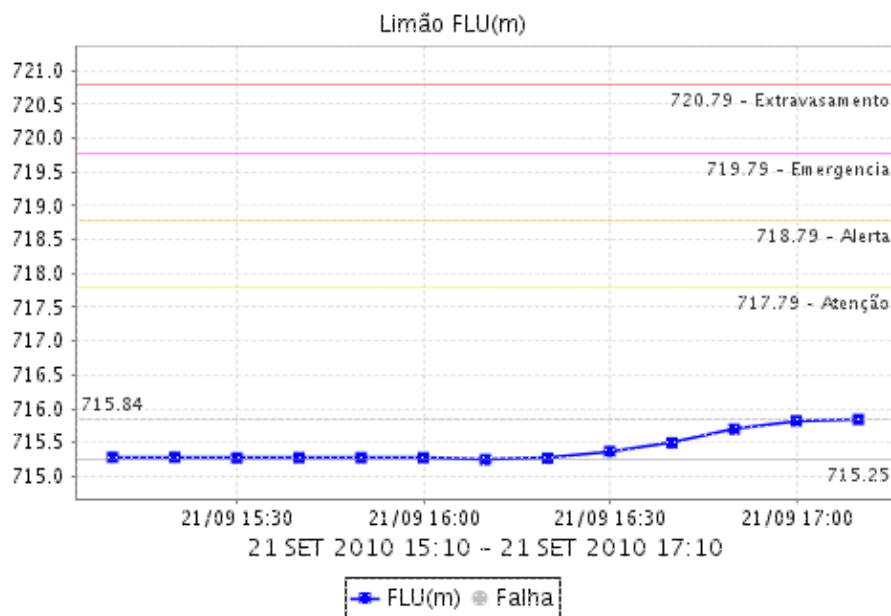


ANHEMBI

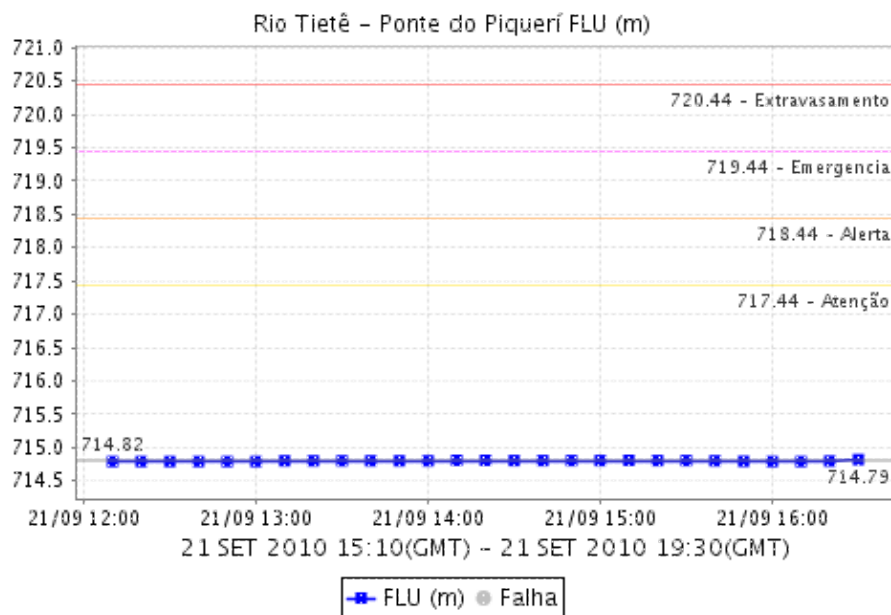


Relat rio de Chuvas

LIMÃO

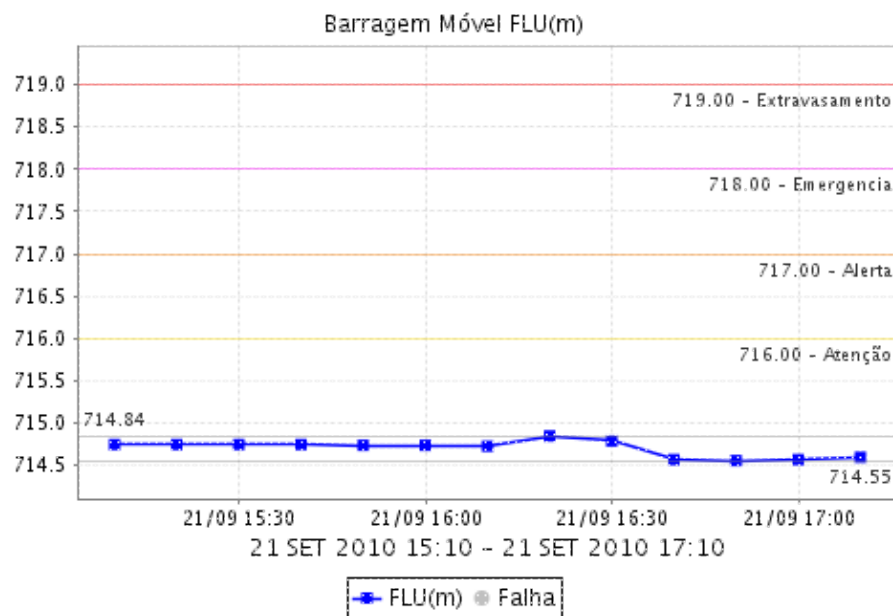


RIO TIETÊ - PONTE DO PIQUERI

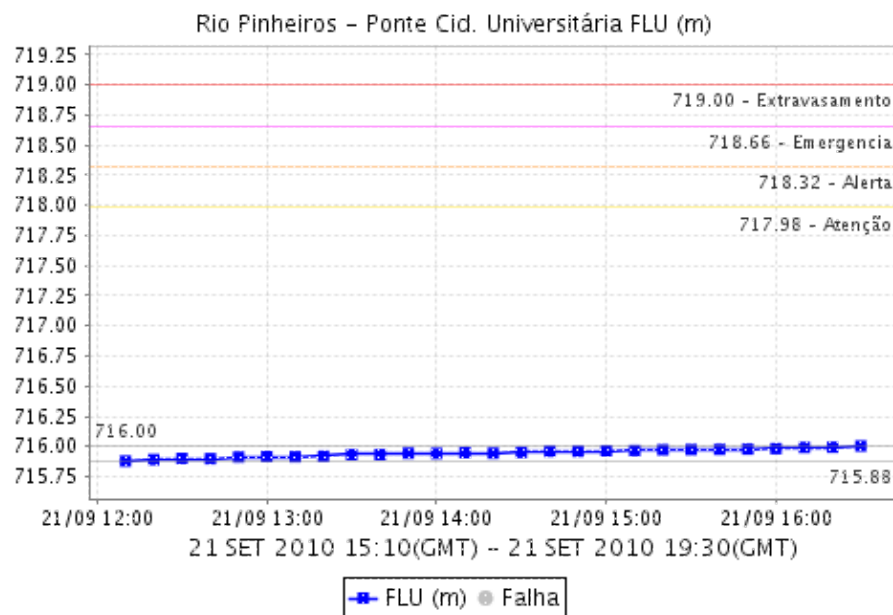


Relatório de Chuvas

BARRAGEM MÓVEL

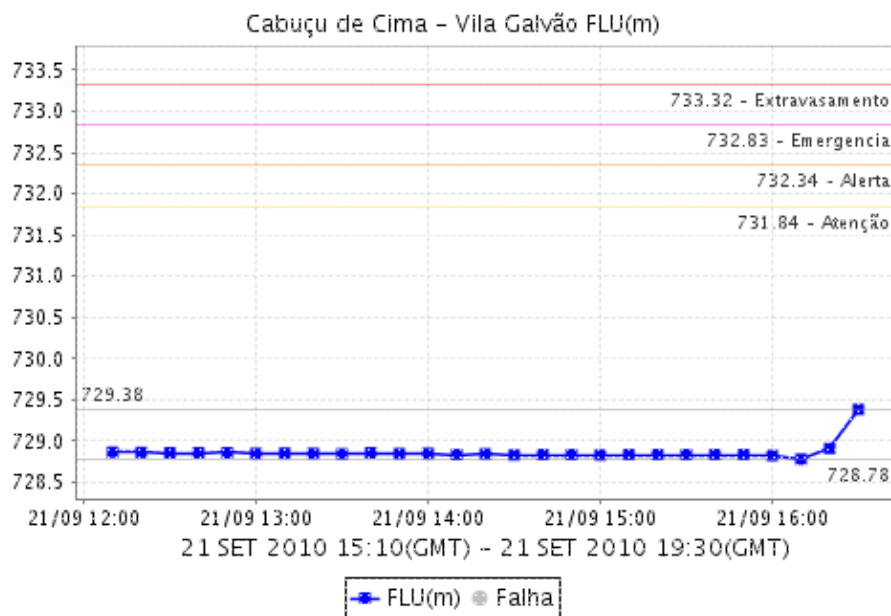


RIO PINHEIROS - PONTE CIDADE UNIVERSITÁRIA

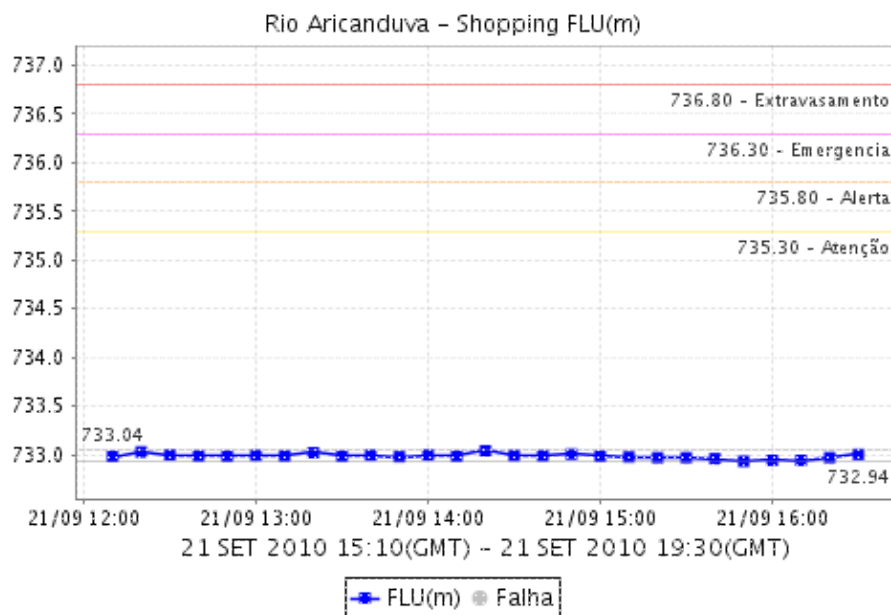


Relatório de Chuvas

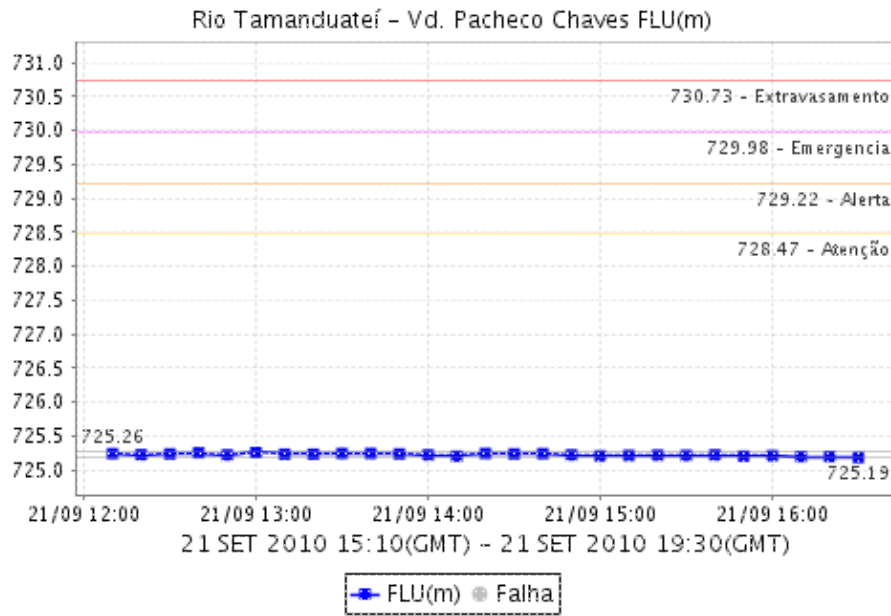
CABUÇU DE CIMA - VILA GALVÃO



RIO ARICANDUVA SHOPPING

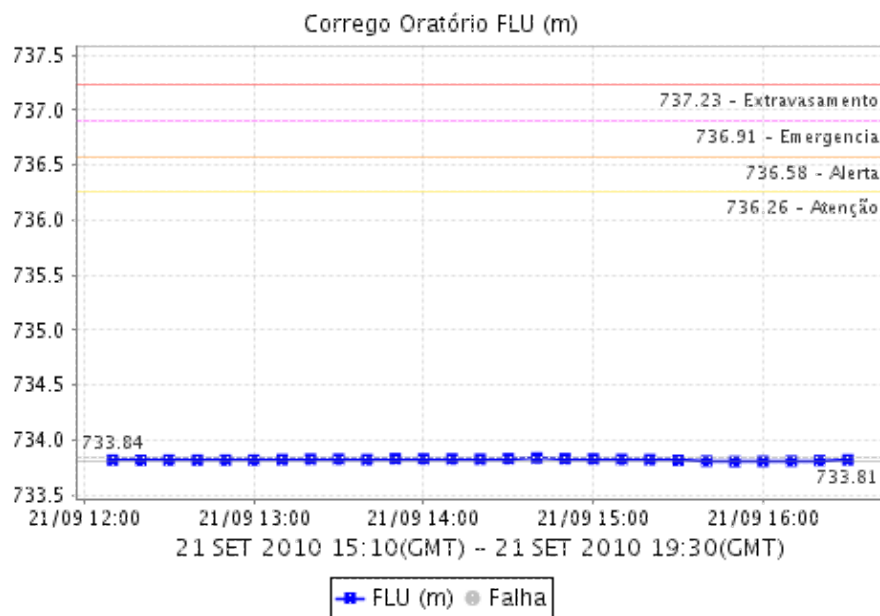


RIO TAMANUATEÍ - Vd. PACHECO CHAVES

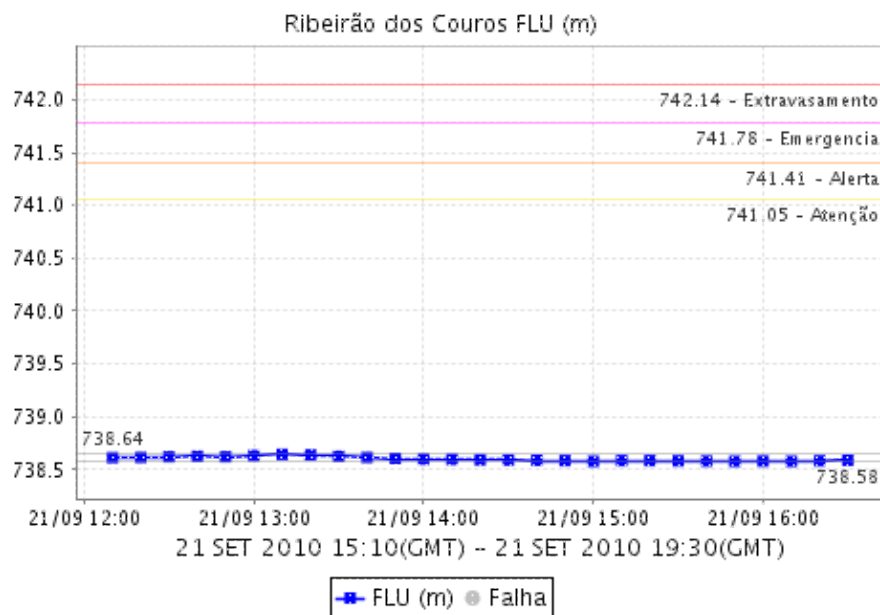


Relatório de Chuvas

CÓRREGO ORATÓRIO

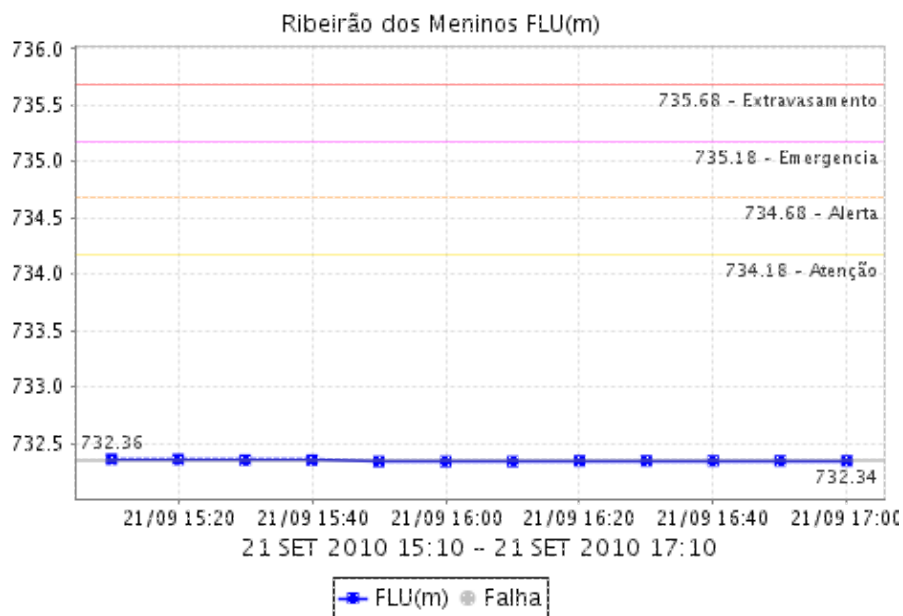


RIBEIRÃO DOS COUROS

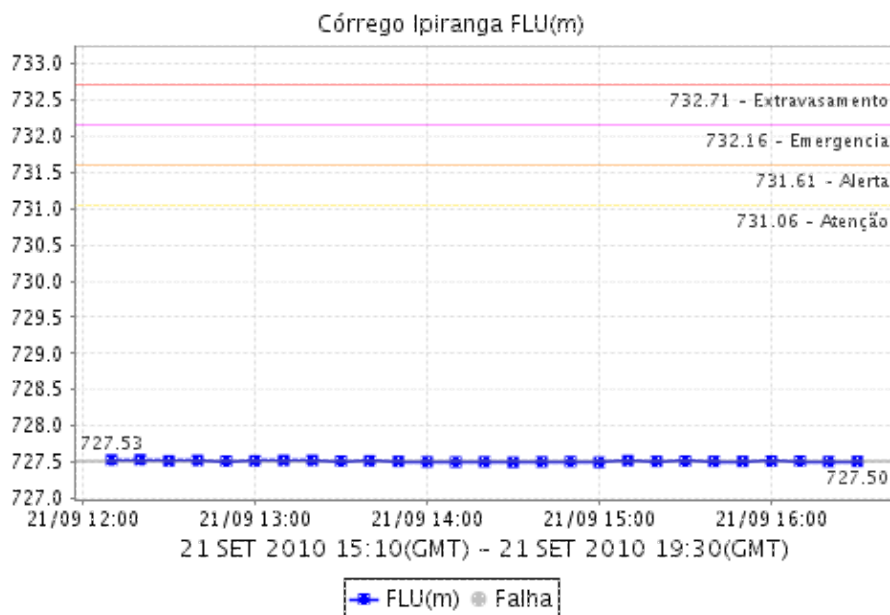


Relatório de Chuvas

RIBEIRÃO DOS MENINOS

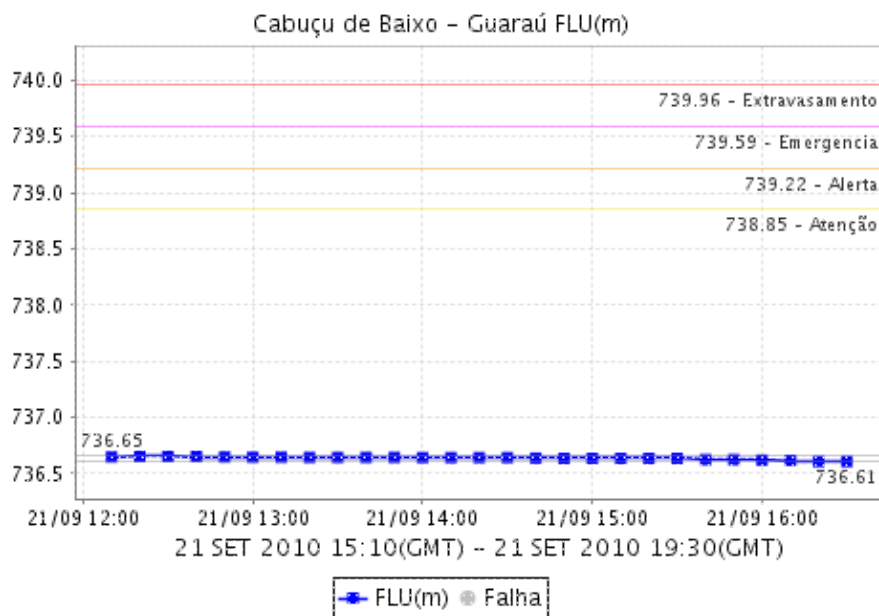


CÓRREGO IPIRANGA

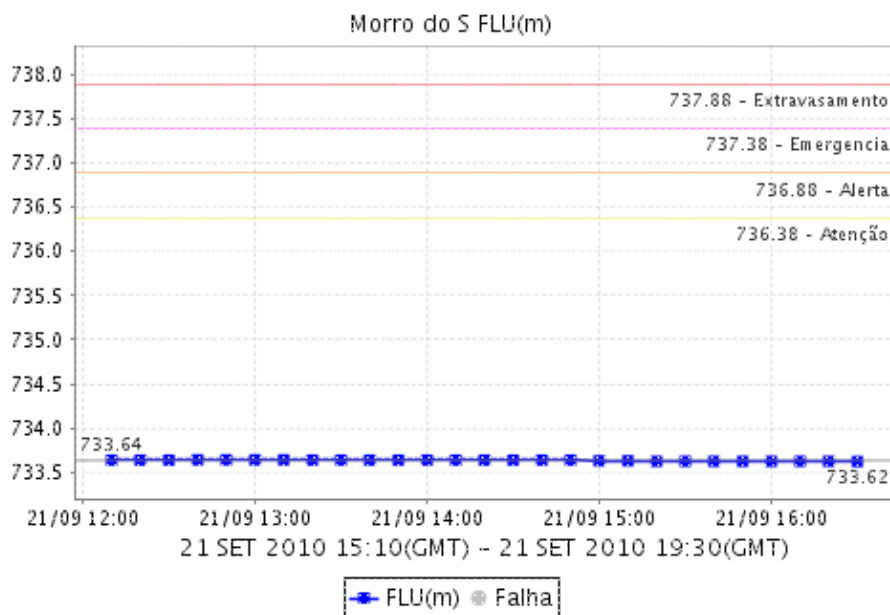


Relatório de Chuvas

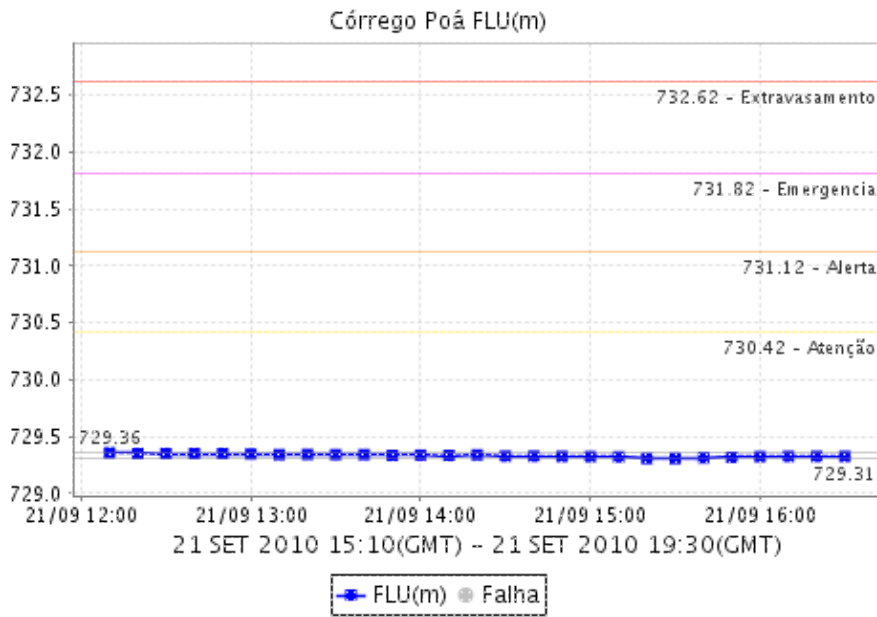
CABUÇU DE BAIXO - GUARAÚ



Morro do "S"

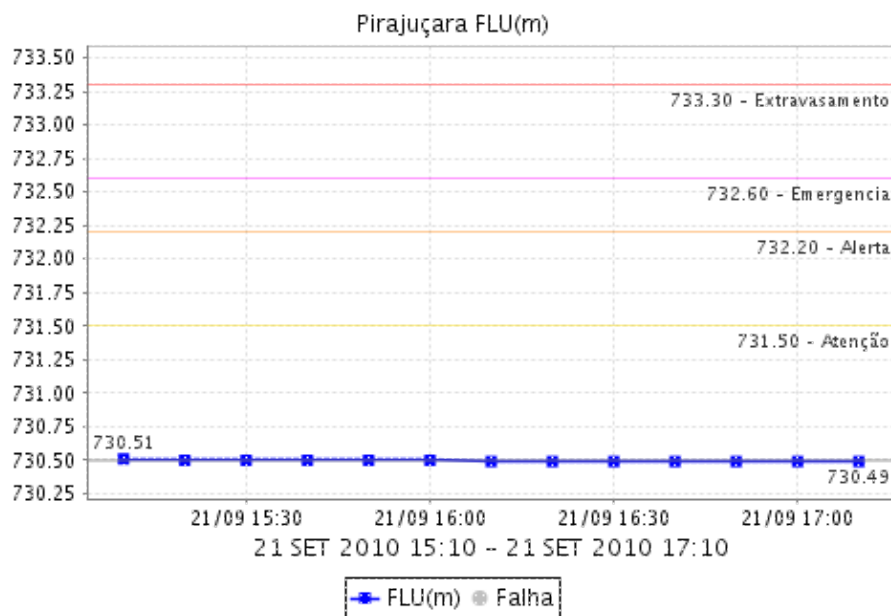


CÓRREGO POÁ

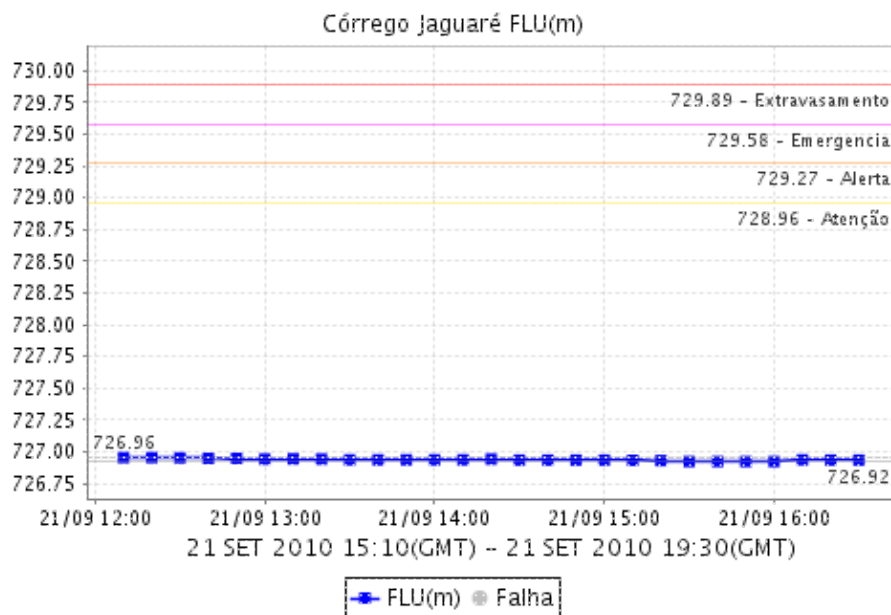


Relatório de Chuvas

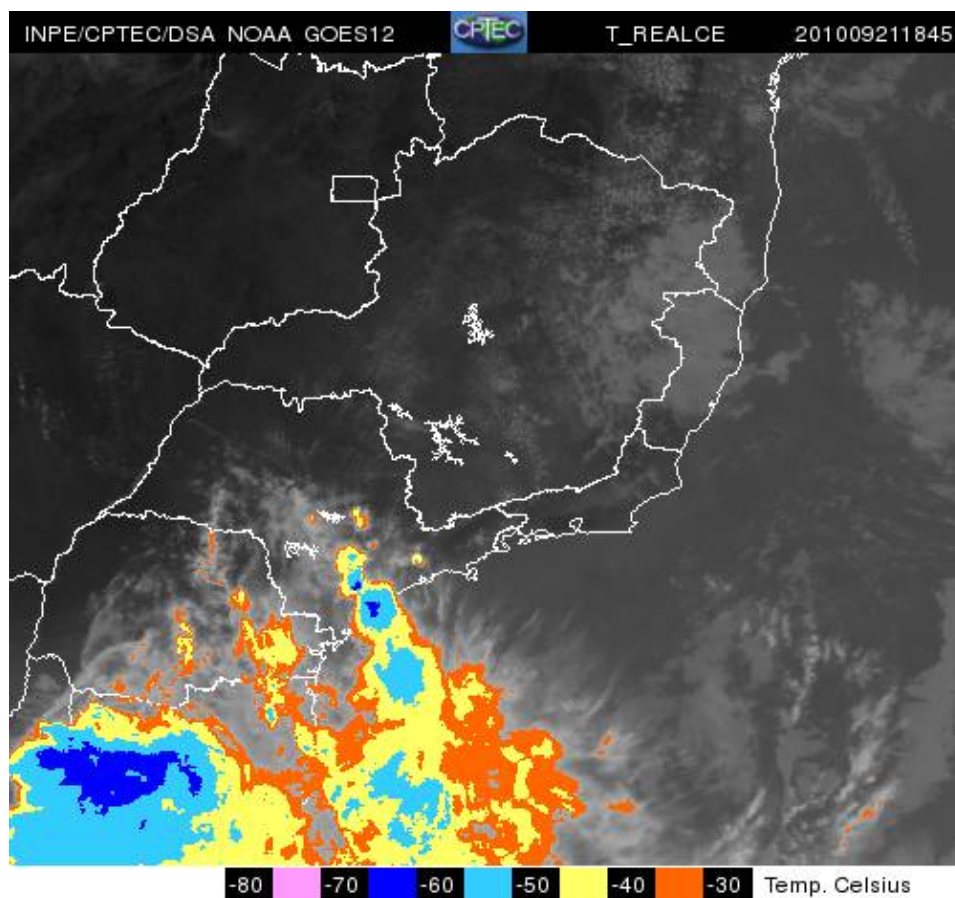
PIRAJUÇARA



CÓRREGO JAGUARÉ



4. IMAGEM DE SATÉLITE



A imagem de satélite no canal do infravermelho, mostra as temperaturas de brilho, quanto mais fria a temperatura, mais alto se encontra o topo das núvens, consequentemente, maior é a estrutura vertical do sistema.

5. PREVISÃO PARA OS PRÓXIMOS 3 DIAS



6. PONTOS DE ALAGAMENTO DA CENTRAL DE GERENCIAMENTO EMERGÊNCIAIS(CGE/PMSP)

Dia 21 de Setembro de 2010

Mooça (Leste)

* Local: MARGINAL TIETE Referência: PTE PRES JANIO QUADROSSentido: CB/AS - LOCAL Início: 16:47 Término: 16:51 Observação : TRANSITÁVEL

* Local: AV CELSO GARCIA Referência: AV SALIM FARAH MALUFSentido: C/B Início: 16:40 Término: ATIVO Observação : TRANSITÁVEL

* Local: AV CELSO GARCIA Referência: AV SALIM FARAH MALUFSentido: B/C Início: 16:15 Término: ATIVO Observação : TRANSITÁVEL

* Local: AV ALCANTARA MACHADO Referência: AV ALVARO RAMOSSentido: C/B Início: 16:13 Término: 17:05 Observação : TRANSITÁVEL

* Local: AV ALCANTARA MACHADO Referência: VD GUADALAJARASentido: AMBOS Início: 16:10 Término: 17:04 Observação : INTRANSITÁVEL

6. VEJA OS EVENTOS ANTERIORES

7. VERSÃO PARA IMPRESSÃO EM PDF