

**RELATÓRIO PARCIAL DE EVENTO DE CHUVA - DE 25/05/2010 03:20(GMT) ATÉ
25/05/2010 16:50(GMT) (-3h para converter para horário local)**

DAEE/FCTH

A chegada de uma frente fria provoca chuvas leves em toda a Região Metropolitana de São Paulo.

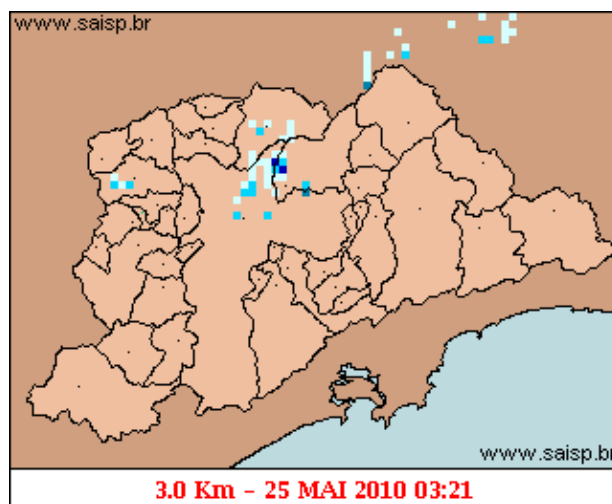
A chuva teve início às 03:21 (GMT) do dia 25/05, passou por um horário de pico às 07:26 (GMT) do dia 25/05 e ainda não terminou.

A chuva acumulada nos postos da Rede Telemétrica do Alto Tietê e Cubatão variou entre 0.0 e 0.4 milímetros (Posto Barragem Biritiba).

Nas redes telemétricas do Alto Tietê e Cubatão os postos em estado normal.

O CGE/PMSP não registrou pontos de alagamento na cidade de São Paulo.

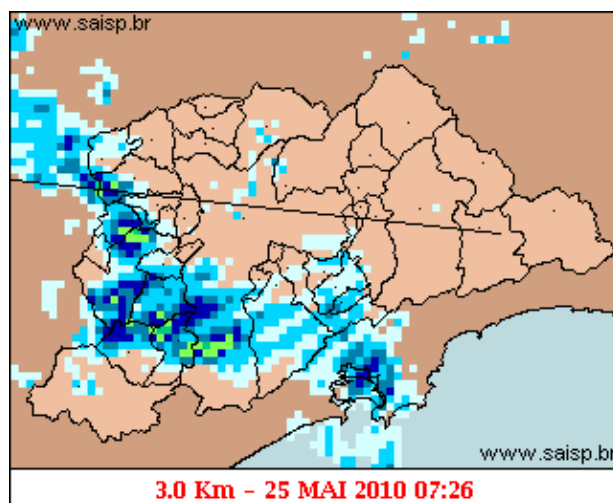
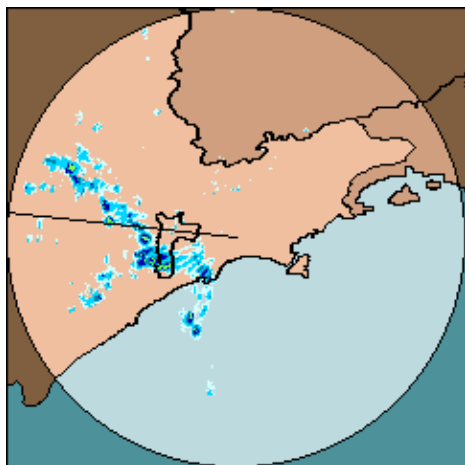
1. IMAGENS DO RADAR METEOROLÓGICO DE PONTE NOVA



mm/h

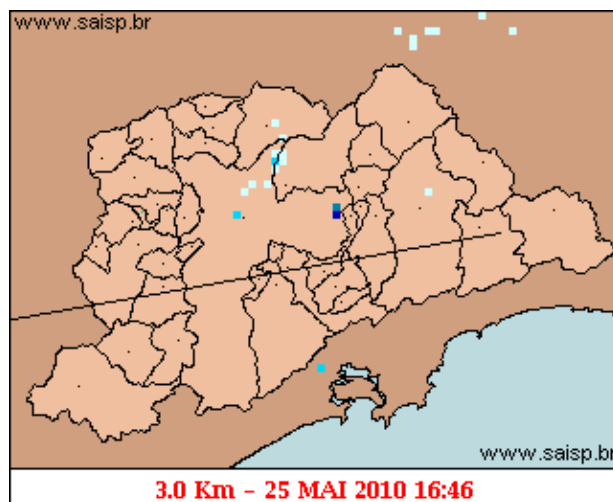
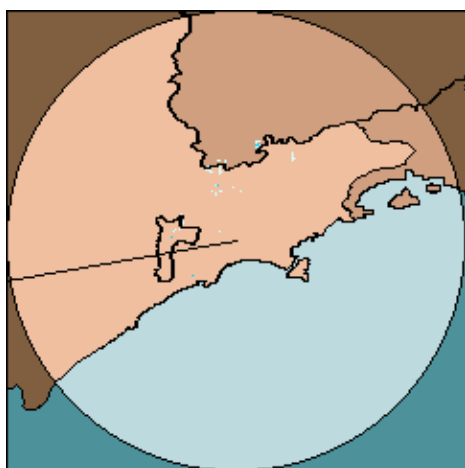
As imagens acima mostram o início da chuva sobre a área de cobertura do radar e sobre a Região Metropolitana de São Paulo (RMSP) respectivamente.

Relatório de Chuvas



mm/h

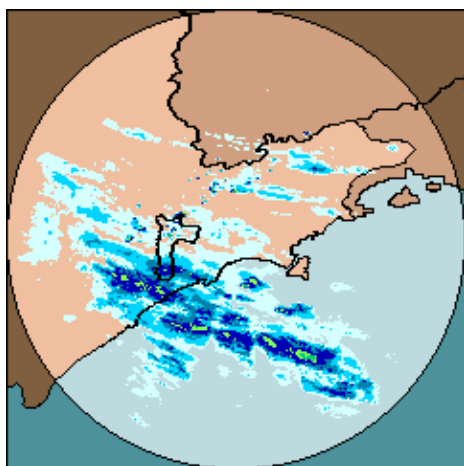
As imagens acima mostram o pico da chuva sobre a área de cobertura do radar e sobre a Região Metropolitana de São Paulo (RMSP) respectivamente.



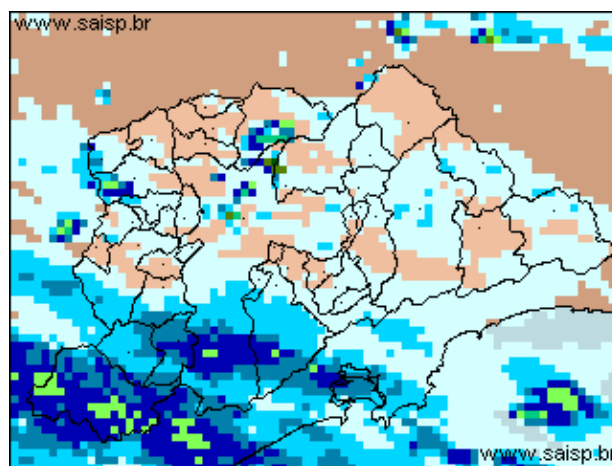
mm/h

As imagens acima mostram o final da chuva sobre a área de cobertura do radar e sobre a Região Metropolitana de São Paulo (RMSP) respectivamente.

Relat rio de Chuvas



25/05/2010 03:20 - 25/05/2010 16:50



25/05/2010 03:20 - 25/05/2010 16:50

mm

As imagens acima mostram o total de chuva acumulada sobre a área de cobertura do radar e sobre a Região Metropolitana de São Paulo (RMSP) respectivamente.

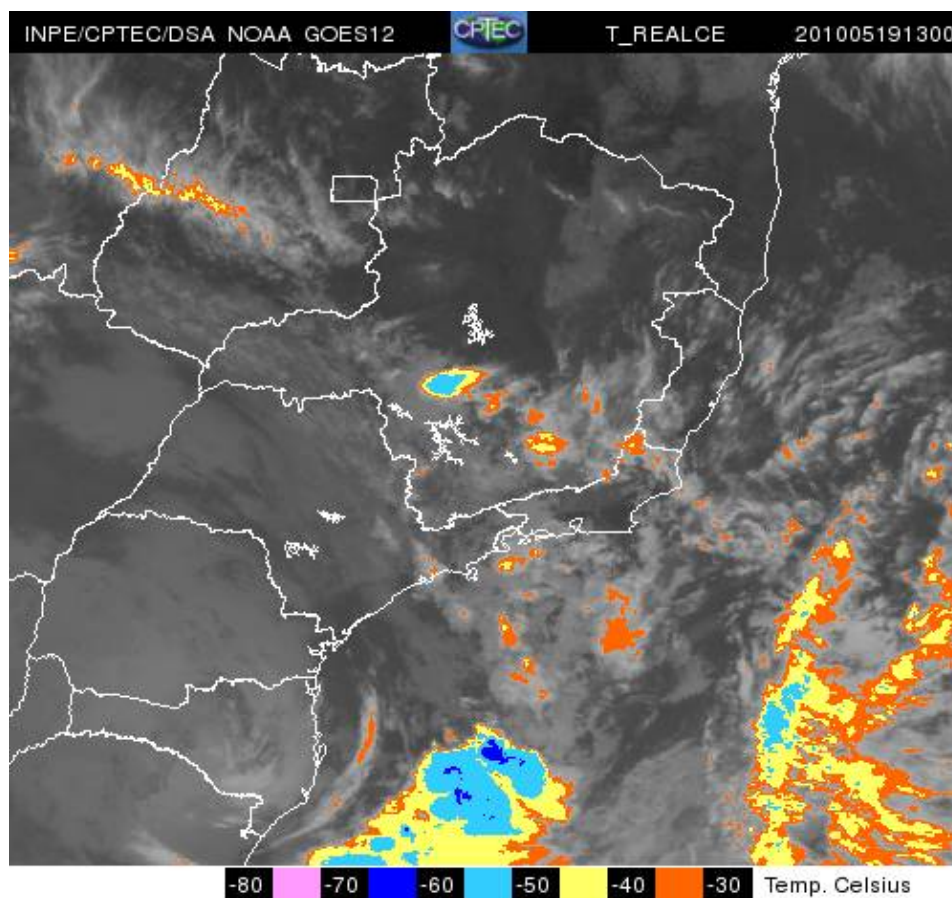
2. REDE TELEMÉTRICA DE PLUVIOMETRIA

Acumulada entre 25/05/2010 03:20 e 25/05/2010 16:50			
Posto	mm	Rede	Bacia
RADAR	0.100	Alto Tietê	Alto Tiete
Rio Tietê na Barragem de Ponte Nova	0.200	Alto Tietê	Alto Tiete
Barragem Paraitinga	0.200	Alto Tietê	Alto Tiete
Barragem Biritiba(Montante)	0.400	Alto Tietê	Alto Tiete
Rio Tietê - Estaleiro	0.200	Alto Tietê	Alto Tiete
Barragem Jundiai	0.200	Alto Tietê	Alto Tiete
Taiacupeba	0.200	Alto Tietê	Alto Tiete
Rio Tietê em São Miguel	0.000	Alto Tietê	Alto Tiete
Córrego Jacu - Jd. Pantanal	0.000	Alto Tietê	Alto Tiete
Rio Tietê na Barragem da Penha (Montante)	0.100	Alto Tietê	Alto Tiete
Rio Tietê na Barragem da Penha (Jusante)	0.000	Alto Tietê	Alto Tiete
Belenzinho	0.000	Alto Tietê	Alto Tiete
Anhembi	0.000	Alto Tietê	Alto Tiete
Limão	0.000	Alto Tietê	Alto Tiete
Rio Tietê - Ponte do Piquerí	0.000	Alto Tietê	Alto Tiete
Barragem Móvel	0.200	Alto Tietê	Alto Tiete
Rio Pinheiros - Ponte Cid. Universitária	0.000	Alto Tietê	Alto Tiete
Cabuçu de Cima - Vila Galvão	0.000	Alto Tietê	Alto Tiete
Rio Aricanduva - Shopping	0.000	Alto Tietê	Alto Tiete
Aricanduva (Foz)	0.000	Alto Tietê	Alto Tiete
Rio Tamanduateí - Vd. Pacheco Chaves	0.000	Alto Tietê	Alto Tiete
Riacho Grande	0.200	Alto Tietê	Alto Tiete
Imigrantes(FEI)	0.100	Alto Tietê	Alto Tiete
Rudge Ramos	0.000	Alto Tietê	Alto Tiete
Corrego Oratório	0.000	Alto Tietê	Alto Tiete

Relat rio de Chuvas

Prosperidade	0.100	Alto Tietê	Alto Tiete
Ribeirão dos Couros	0.000	Alto Tietê	Alto Tiete
Ribeirão dos Meninos	0.000	Alto Tietê	Alto Tiete
CGE - Bela Cintra	0.200	Alto Tietê	Alto Tiete
Vila Mariana	0.000	Alto Tietê	Alto Tiete
Córrego Ipiranga	0.000	Alto Tietê	Alto Tiete
Cabuçu de Baixo - Guaraú	0.000	Alto Tietê	Alto Tiete
Morro do S	0.200	Alto Tietê	Alto Tiete
Córrego Poá	0.000	Alto Tietê	Alto Tiete
Pirajuçara	0.000	Alto Tietê	Alto Tiete
Córrego Jaguaré	0.200	Alto Tietê	Alto Tiete
Cubatão	0.200	Cubatão	Baixada Santista
Ultrafértil	0.200	Cubatão	Baixada Santista
Casa 8	0.000	Cubatão	Alto Tiete
Cosipa	0.000	Cubatão	Baixada Santista
Portão 40	0.000	Cubatão	Alto Tiete

3. IMAGEM DE SATÉLITE



A imagem de satélite no canal do infravermelho, mostra as temperaturas de brilho, quanto mais fria a temperatura, mais alto se encontra o topo das núvens, consequentemente, maior é a estrutura vertical do sistema.

4. PREVISÃO PARA OS PRÓXIMOS 3 DIAS



5. VEJA OS EVENTOS ANTERIORES

6. VERSÃO PARA IMPRESSÃO EM PDF