

RELATÓRIO DE EVENTO DE CHUVA - DE 18/05/2010 17:10(GMT) ATÉ 19/05/2010 20:50(GMT) (-3h para converter para horário local)

DAEE/FCTH

A chegada de uma frente fria provoca chuvas leves a moderada em toda a Região Metropolitana de São Paulo.

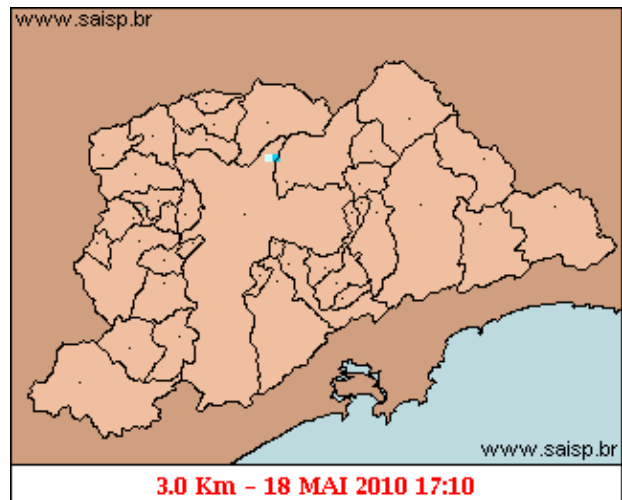
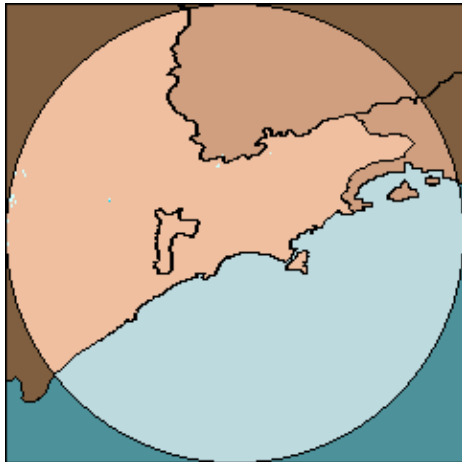
A chuva teve início às 17:05 (GMT) do dia 18/05, passou por um horário de pico às 11:10 (GMT) do dia 19/05 e terminou às 20:50(GMT) do dia 19/05.

A chuva acumulada nos postos da Rede Telemétrica do Alto Tietê e Cubatão variou entre 0.0 e 24.70 milímetros (Posto Rudge Ramos / São B. do Campo).

Nas redes telemétricas do Alto Tietê e Cubatão os postos operaram em estado normal.

O CGE/PMSP registrou 10 pontos de alagamento na cidade de São Paulo.

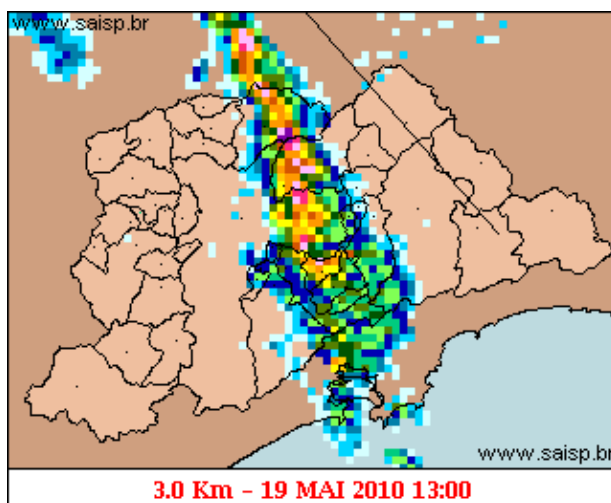
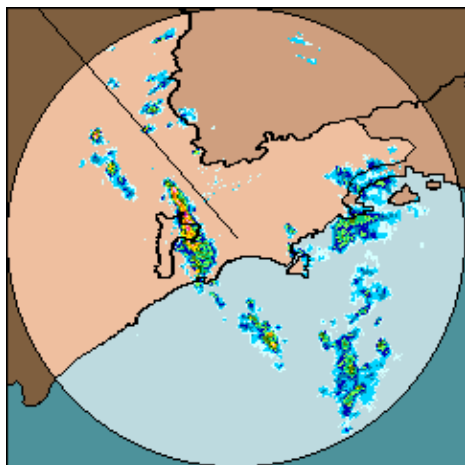
1. IMAGENS DO RADAR METEOROLÓGICO DE PONTE NOVA



mm/h

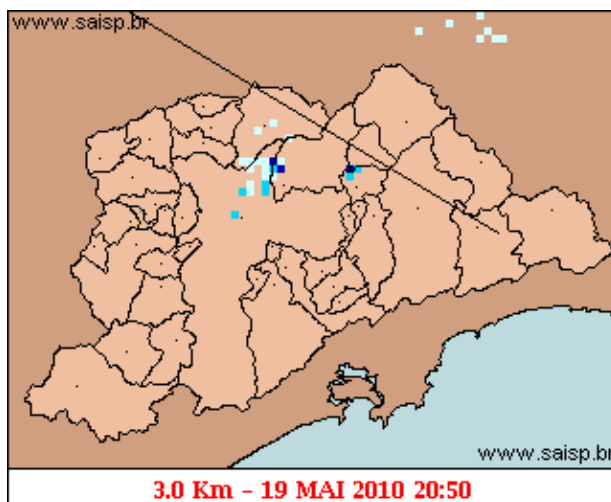
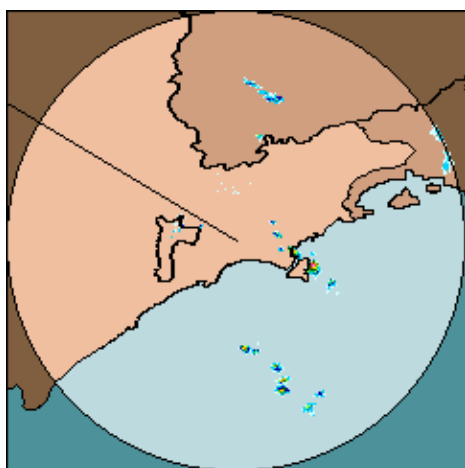
As imagens acima mostram o início da chuva sobre a área de cobertura do radar e sobre a Região Metropolitana de São Paulo (RMSP) respectivamente.

Relatório de Chuvas



mm/h

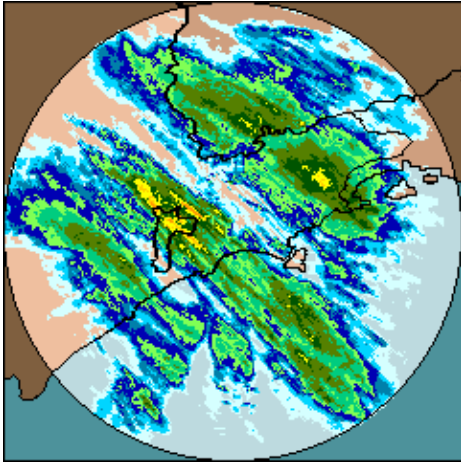
As imagens acima mostram o pico da chuva sobre a área de cobertura do radar e sobre a Região Metropolitana de São Paulo (RMSP) respectivamente.



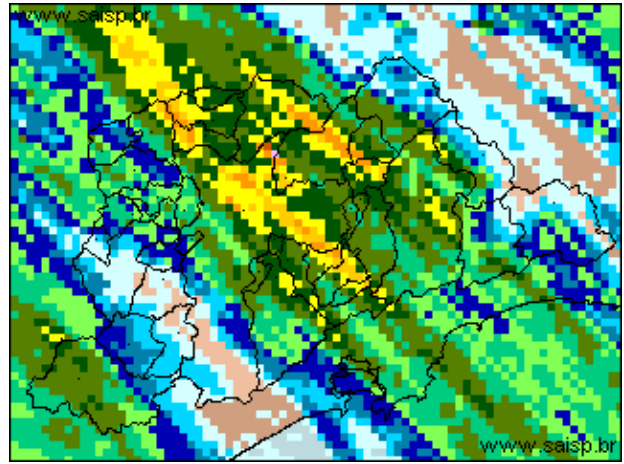
mm/h

As imagens acima mostram o final da chuva sobre a área de cobertura do radar e sobre a Região Metropolitana de São Paulo (RMSP) respectivamente.

Relat rio de Chuvas



18/05/2010 17:10 - 19/05/2010 20:50



18/05/2010 17:10 - 19/05/2010 20:50

mm

As imagens acima mostram o total de chuva acumulada sobre a área de cobertura do radar e sobre a Região Metropolitana de São Paulo (RMSP) respectivamente.

2. REDE TELEMÉTRICA DE PLUVIOMETRIA

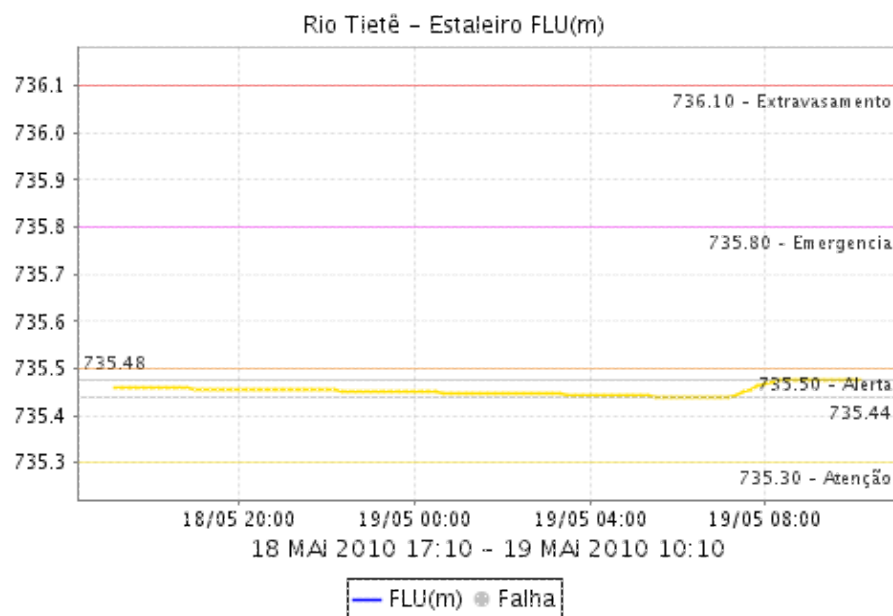
Acumulada entre 18/05/2010 17:10 e 19/05/2010 20:50			
Posto	mm	Rede	Bacia
RADAR	4.400	Alto Tietê	Alto Tiete
Rio Tietê na Barragem de Ponte Nova	6.000	Alto Tietê	Alto Tiete
Barragem Paraitinga	1.800	Alto Tietê	Alto Tiete
Barragem Biritiba(Montante)	17.600	Alto Tietê	Alto Tiete
Rio Tietê - Estaleiro	4.200	Alto Tietê	Alto Tiete
Barragem Jundiai	13.200	Alto Tietê	Alto Tiete
Taiacupeba	9.200	Alto Tietê	Alto Tiete
Rio Tietê em São Miguel	13.600	Alto Tietê	Alto Tiete
Córrego Jacu - Jd. Pantanal	14.400	Alto Tietê	Alto Tiete
Rio Tietê na Barragem da Penha (Montante)	15.000	Alto Tietê	Alto Tiete
Rio Tietê na Barragem da Penha (Jusante)	24.000	Alto Tietê	Alto Tiete
Belenzinho	22.400	Alto Tietê	Alto Tiete
Anhembí	15.000	Alto Tietê	Alto Tiete
Limão	18.000	Alto Tietê	Alto Tiete
Rio Tietê - Ponte do Piquerí	11.200	Alto Tietê	Alto Tiete
Barragem Móvel	0.200	Alto Tietê	Alto Tiete
Rio Pinheiros - Ponte Cid. Universitária	1.000	Alto Tietê	Alto Tiete
Cabuçu de Cima - Vila Galvão	12.400	Alto Tietê	Alto Tiete
Rio Aricanduva - Shopping	16.500	Alto Tietê	Alto Tiete
Aricanduva (Foz)	13.300	Alto Tietê	Alto Tiete
Rio Tamanduateí - Vd. Pacheco Chaves	15.400	Alto Tietê	Alto Tiete
Riacho Grande	13.400	Alto Tietê	Alto Tiete
Imigrantes(FEI)	8.400	Alto Tietê	Alto Tiete
Rudge Ramos	25.200	Alto Tietê	Alto Tiete
Corrego Oratório	15.200	Alto Tietê	Alto Tiete

Relat rio de Chuvas

Prosperidade	22.500	Alto Tietê	Alto Tiete
Ribeirão dos Couros	20.600	Alto Tietê	Alto Tiete
Ribeirão dos Meninos	18.200	Alto Tietê	Alto Tiete
CGE - Bela Cintra	17.000	Alto Tietê	Alto Tiete
Vila Mariana	16.700	Alto Tietê	Alto Tiete
Córrego Ipiranga	1.800	Alto Tietê	Alto Tiete
Cabuçu de Baixo - Guaraú	26.400	Alto Tietê	Alto Tiete
Morro do S	9.400	Alto Tietê	Alto Tiete
Córrego Poá	7.600	Alto Tietê	Alto Tiete
Pirajuçara	6.400	Alto Tietê	Alto Tiete
Córrego Jaguaré	6.400	Alto Tietê	Alto Tiete
Cubatão	5.100	Cubatão	Baixada Santista
Ultrafertil	3.600	Cubatão	Baixada Santista
Casa 8	5.400	Cubatão	Alto Tiete
Cosipa	17.400	Cubatão	Baixada Santista
Portão 40	5.600	Cubatão	Alto Tiete

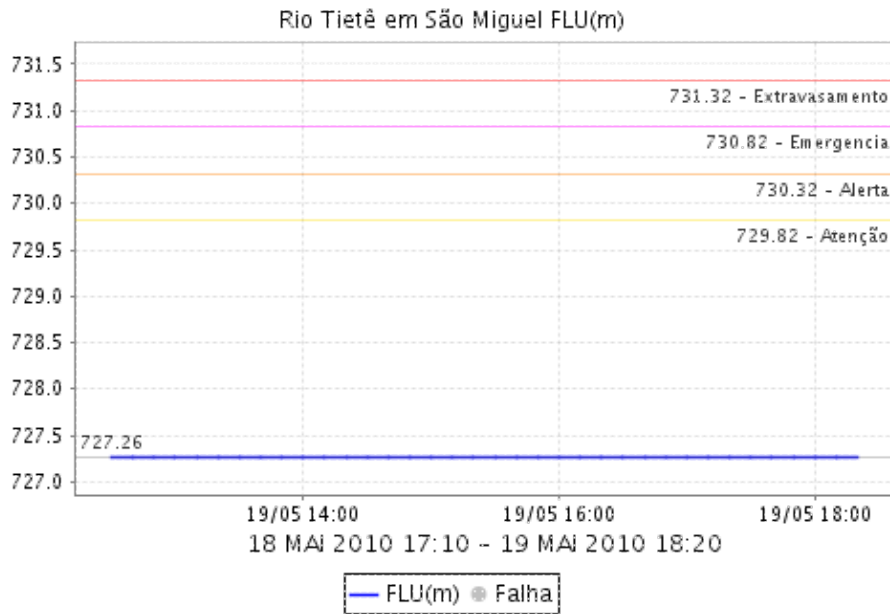
3. REDE TELEMÉTRICA DE FLUVIOMETRIA

ESTALEIRO

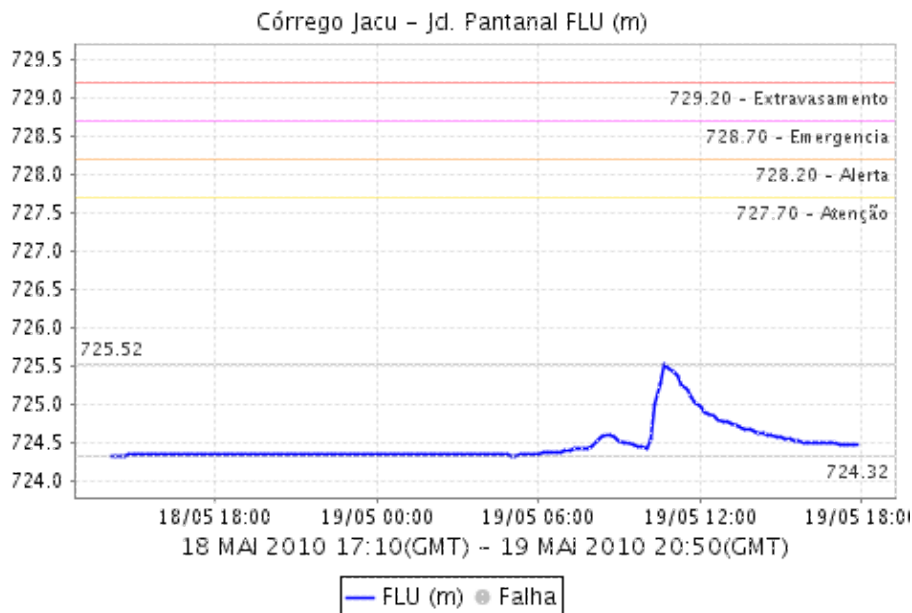


Relatório de Chuvas

SÃO MIGUEL

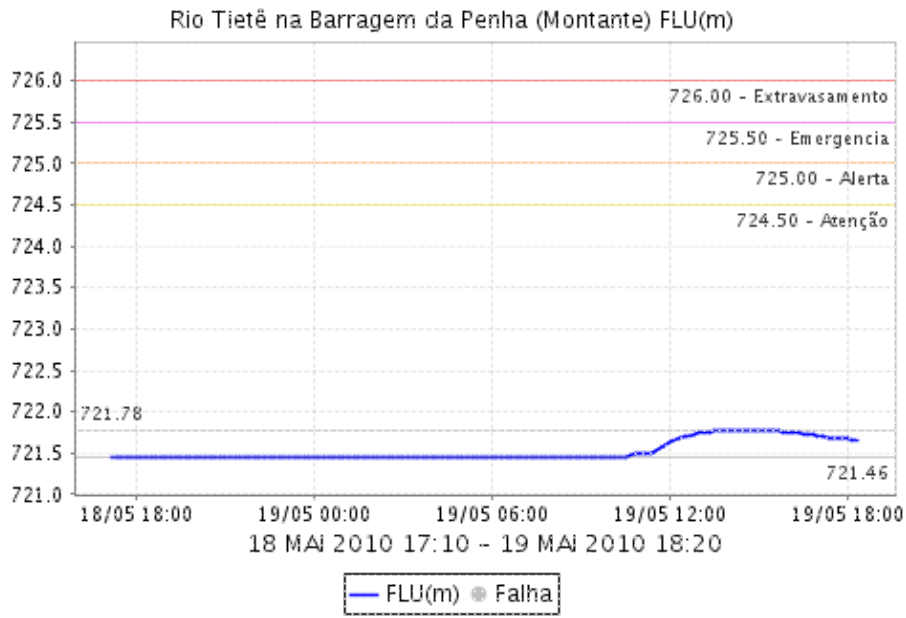


CÓRREGO JACÚ - Jd. PANTANAL



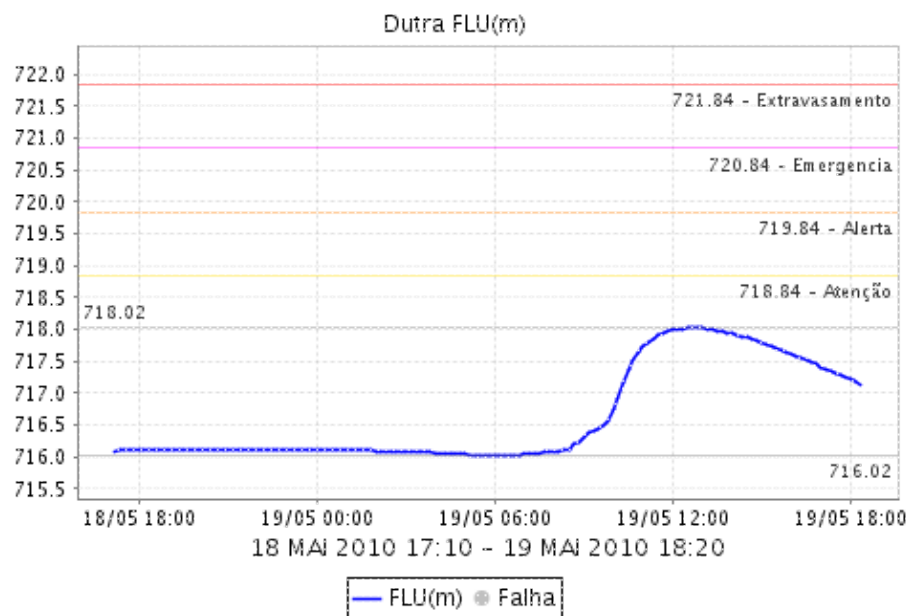
BARRAGEM DA PENHA

Relat rio de Chuvas

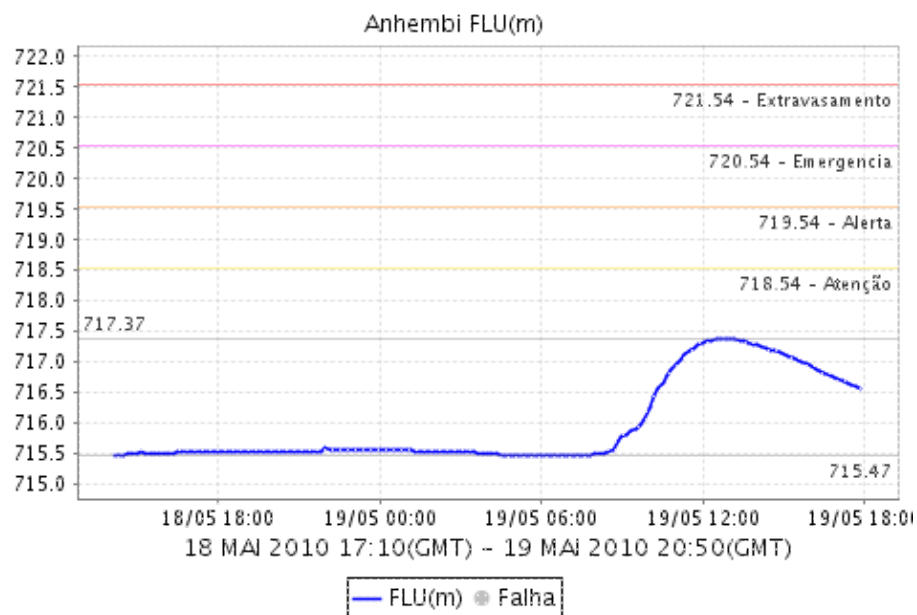


Relatório de Chuvas

DUTRA

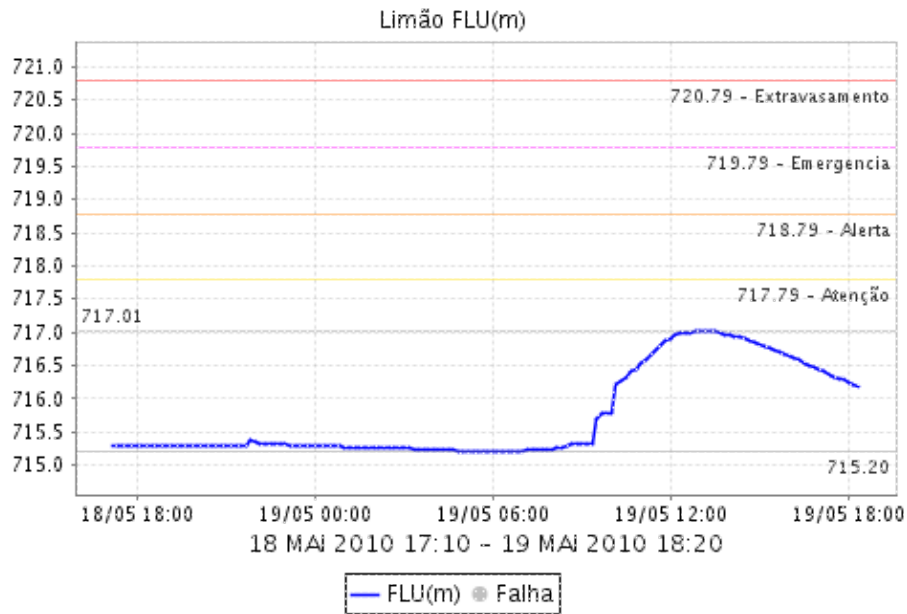


ANHEMBI

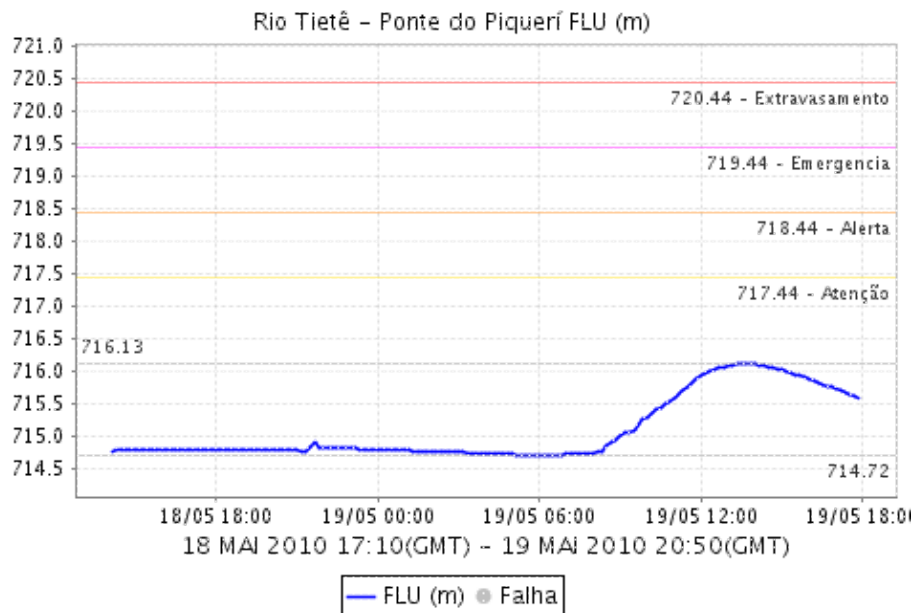


Relat rio de Chuvas

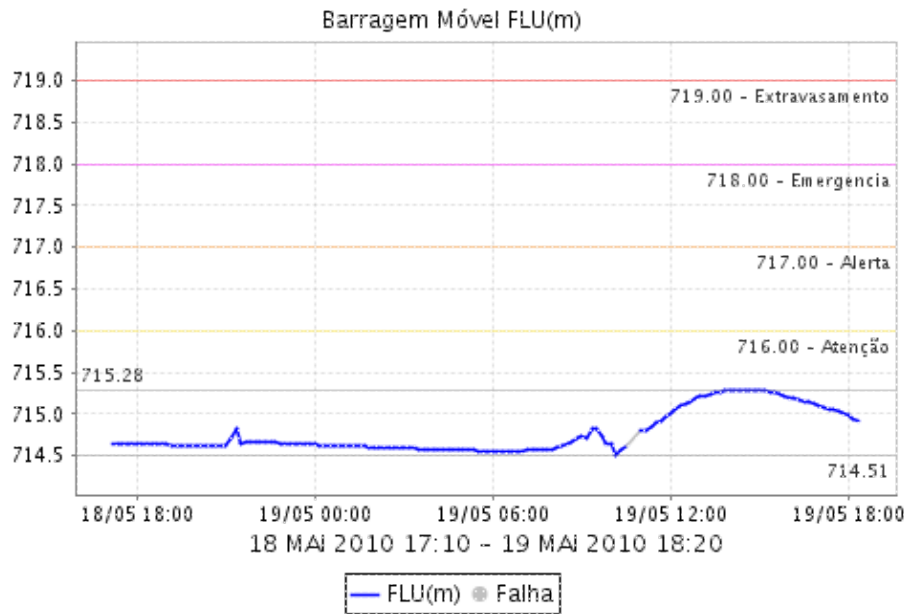
LIMÃO



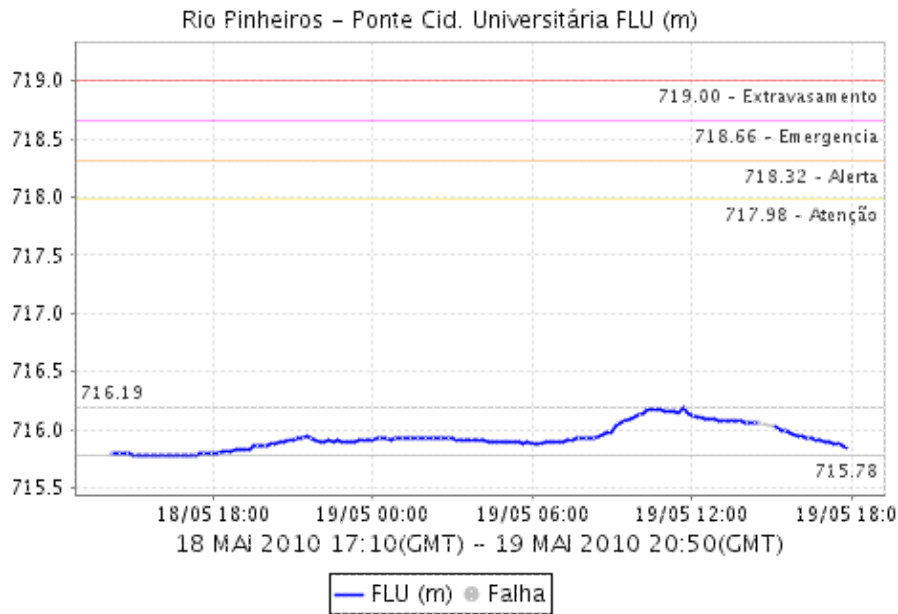
RIO TIETÊ - PONTE DO PIQUERI



BARRAGEM MÓVEL

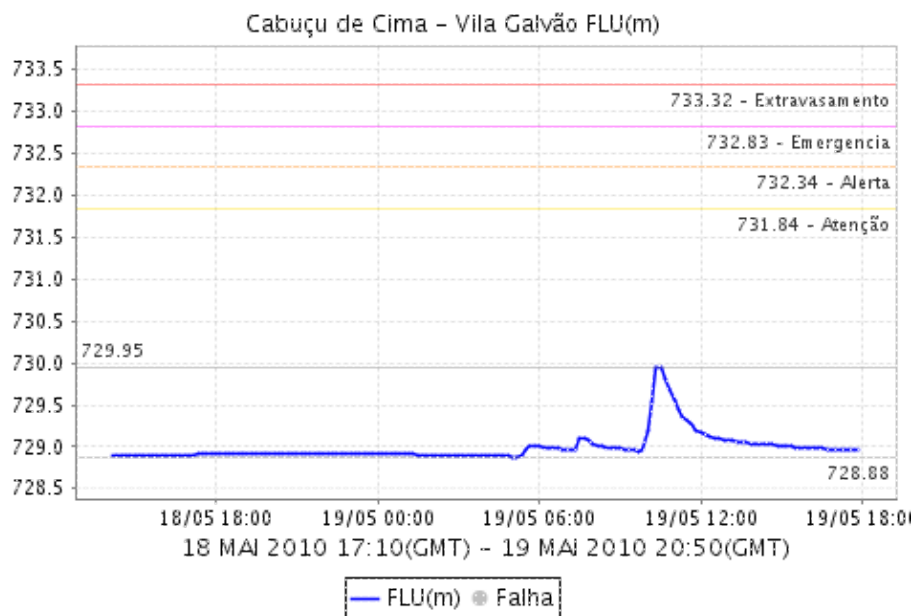


RIO PINHEIROS - PONTE CIDADE UNIVERSITÁRIA

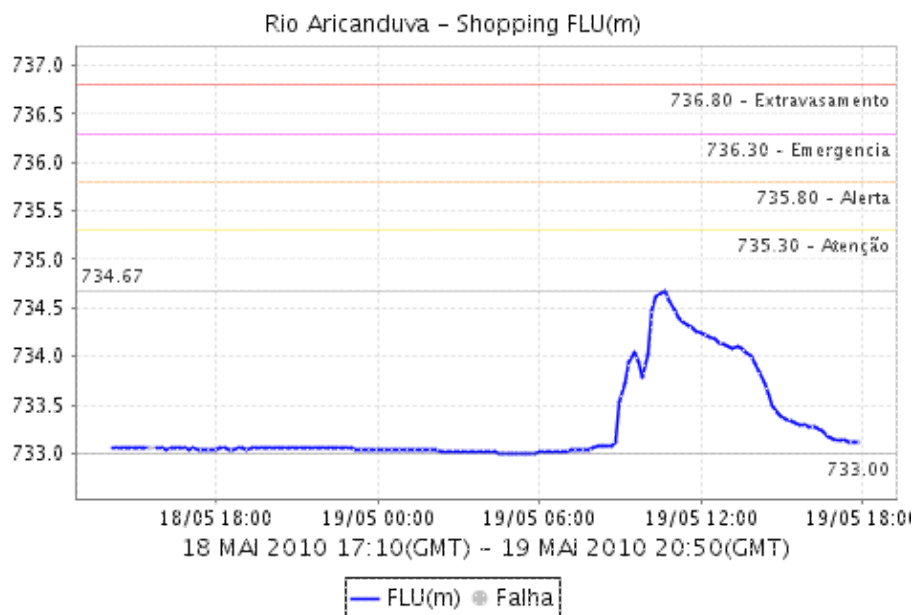


Relat rio de Chuvas

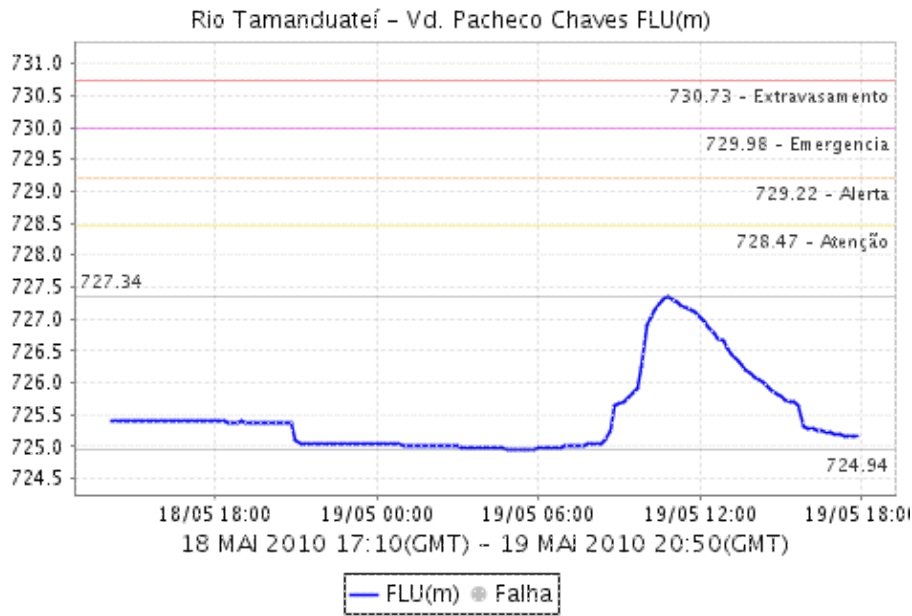
CABUÇU DE CIMA - VILA GALVÃO



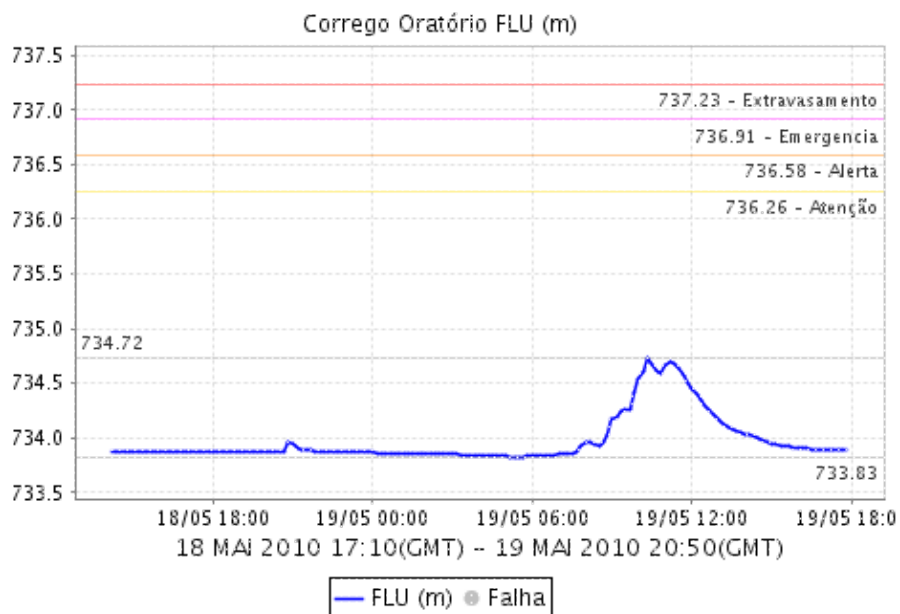
RIO ARICANDUVA SHOPPING



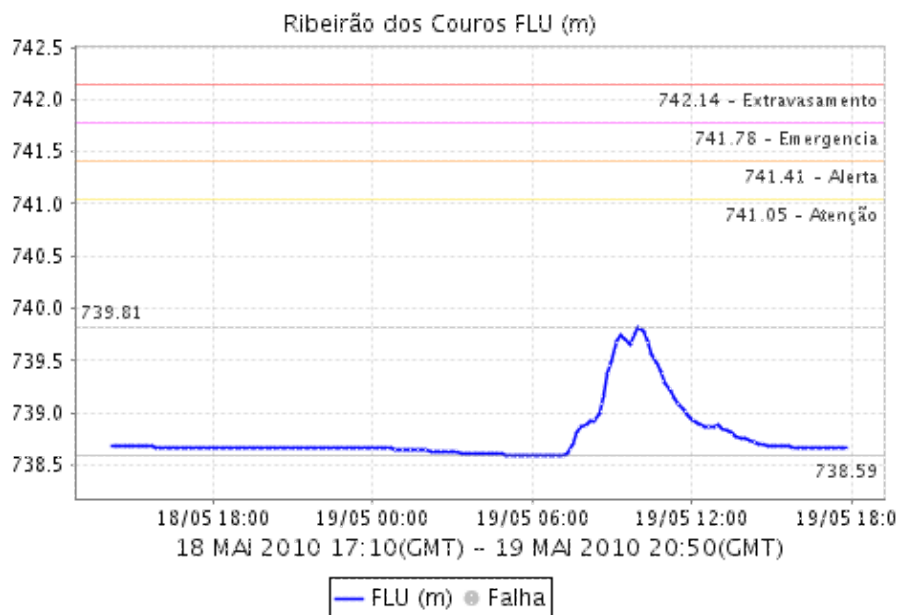
RIO TAMANUATEÍ - Vd. PACHECO CHAVES



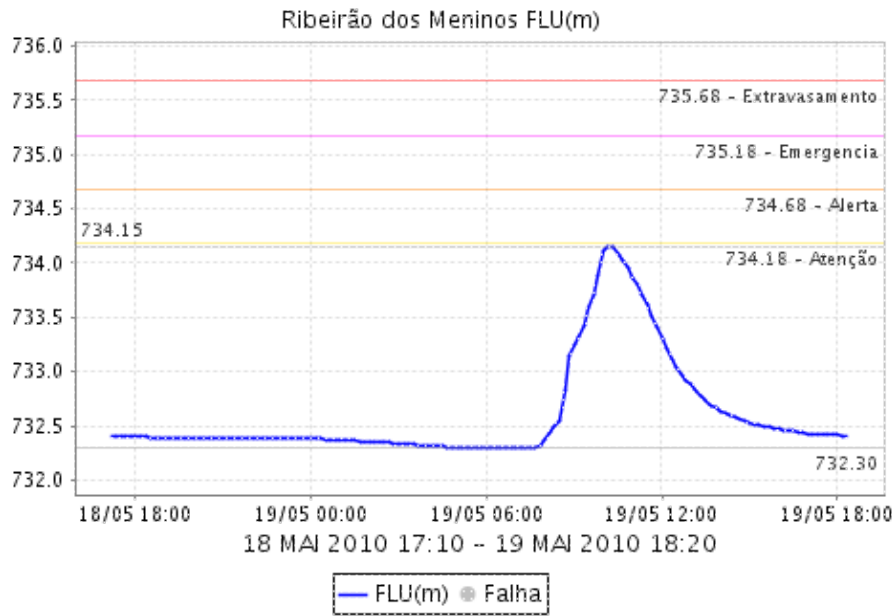
CÓRREGO ORATÓRIO



RIBEIRÃO DOS COUROS

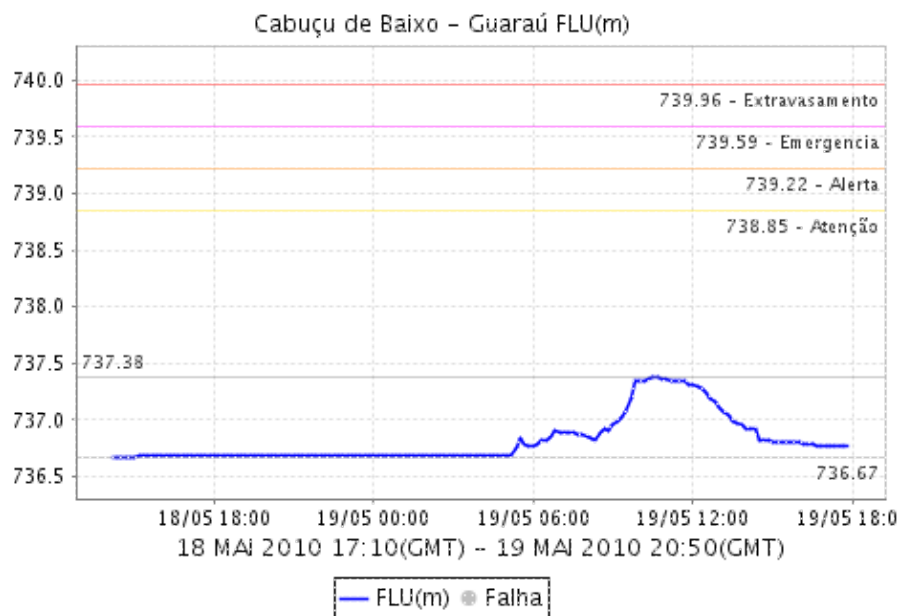


RIBEIRÃO DOS MENINOS

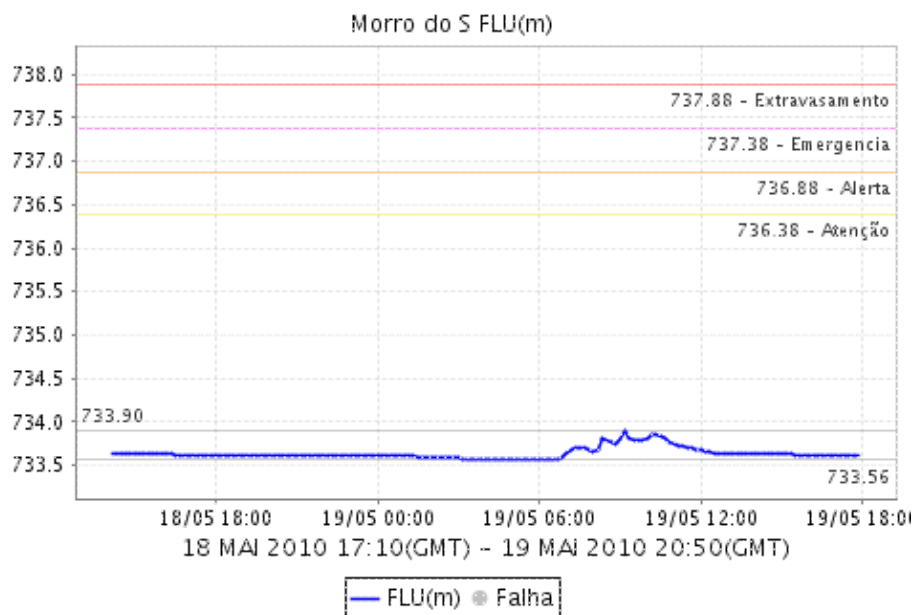


Relatório de Chuvas

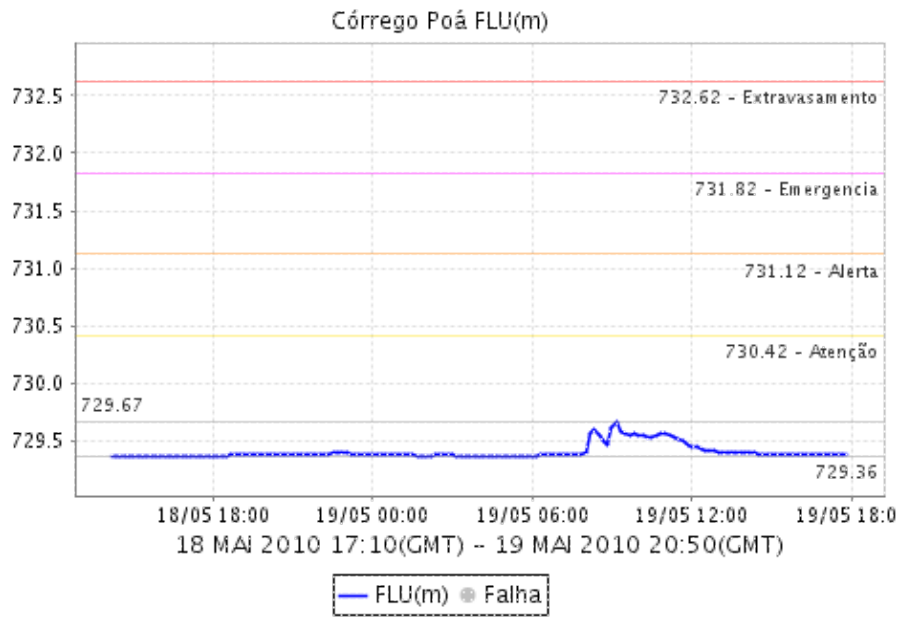
CABUÇU DE BAIXO - GUARAÚ



Morro do "S"

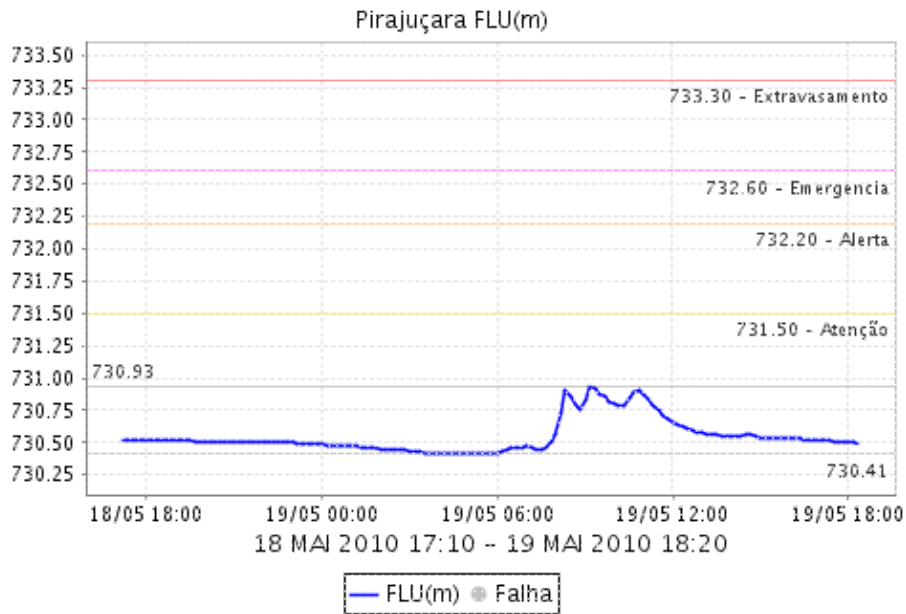


CÓRREGO POÁ

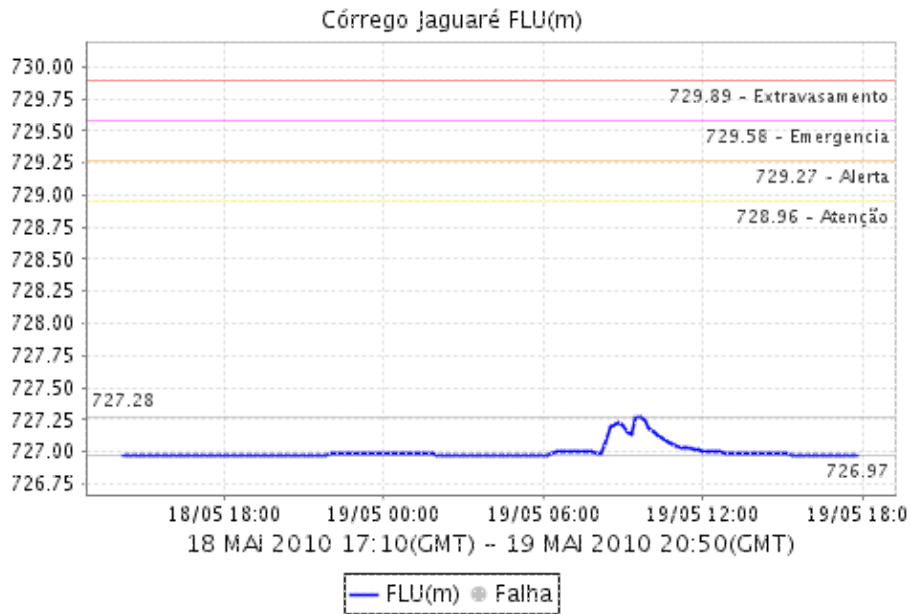


Relatório de Chuvas

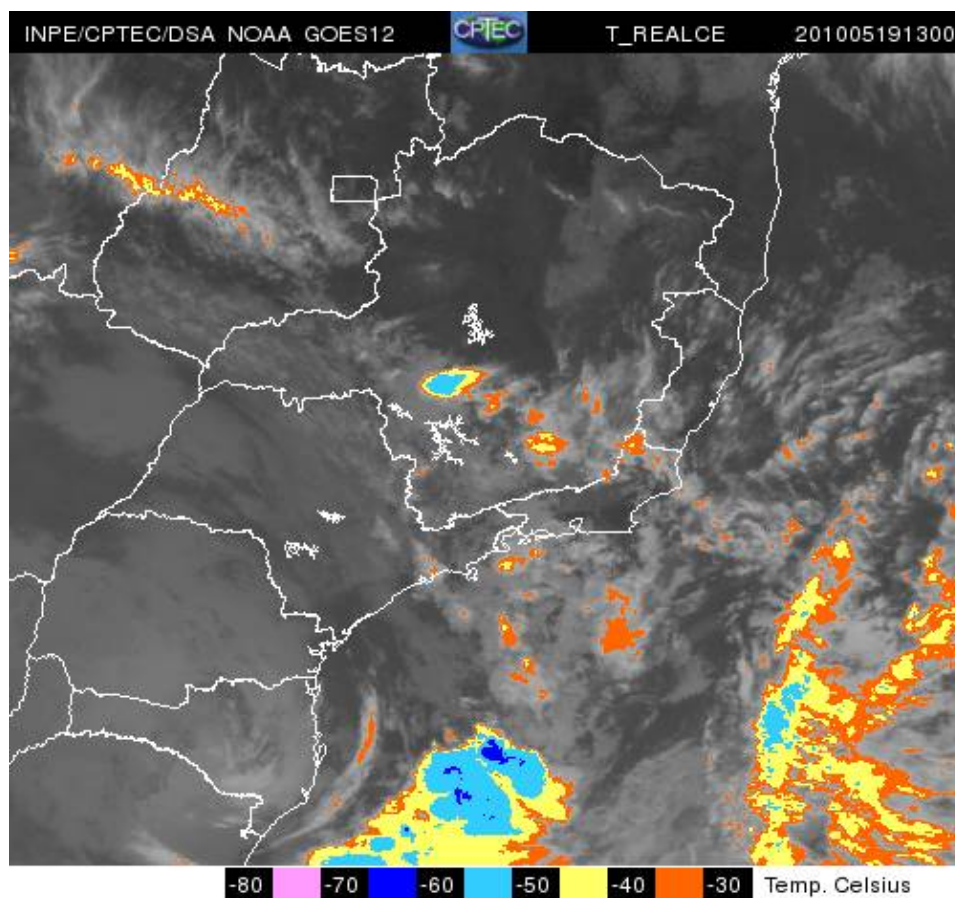
PIRAJUÇARA



CÓRREGO JAGUARÉ



4. IMAGEM DE SATÉLITE



A imagem de satélite no canal do infravermelho, mostra as temperaturas de brilho, quanto mais fria a temperatura, mais alto se encontra o topo das núvens, consequentemente, maior é a estrutura vertical do sistema.

5. PREVISÃO PARA OS PRÓXIMOS 3 DIAS



6. PONTOS DE ALAGAMENTO DA CENTRAL DE GERENCIAMENTO EMERGÊNCIAIS(CGE/PMSP)

DIA 19 de Maio de 2010

Lapa (Oeste)

- * Local: AV ORDEM E PROGRESSO Referência: R JOSE SZAKALL Sentido: LI/SU Início: 10:00 Términ

Maria / Vila Guilherme (Norte)

- * Local: MARGINAL TIETE Referência: PTE. VILA GUILHERME Sentido: AS/CB - EXP Início: 10:07 T

Mooca (Leste)

- * Local: AV RANGEL PESTANA Referência: R GOMES CARDIM Sentido: C/B Início: 09:44 Término: 13
- * Local: MARGINAL TIETE Referência: PTE PRES DUTRA Sentido: CB/AS Início: 10:32 Término: 12:

Pirituba / Jaraguá (Norte)

- * Local: MARGINAL TIETE Referência: TRNS LOC EXP APOS PTE BANDEIRASSentido: AS/CB - EXP Iní

SÉ (Centro)

- * Local: R GUAIANASES Referência: R GAL OSORIO Sentido: UNICO Início: 09:29 Término: 11:40 O
- * Local: AV GAL OLIMPIO DA SILVEIRA Referência: R CONS BROTERO Sentido: B/C Início: 08:51 Té
- * Local: AV RIO BRANCO Referência: R GAL OSORIO Sentido: B/C Início: 08:36 Término: 11:36 Ob
- * Local: R BARRA DO TIBAJI Referência: R MATARAZZO Sentido: UNICO Início: 10:41 Término: ATI

Vila Mariana (Sudeste)

- * Local: AV RUBEM BERTA Referência: R AGOSTINHO RODRIGUES FILHO Sentido: AER/ST Início: 08:4

6. VEJA OS EVENTOS ANTERIORES

7. VERSÃO PARA IMPRESSÃO EM PDF

Relatório de Chuvas
