

**RELATÓRIO DE EVENTO DE CHUVA - DE 08/05/2010 08:10(GMT) ATÉ 09/05/2010 13:10(GMT) (-3h para converter para horario local)**

**DAEE/FCTH**

Nas cartas sinóticas de altitude, observa-se a preseça do Jato Polar Norte contornando um grande cavado que atuante sobre as regiões sul e sudeste do Brasil. Esta circulação em altitude reflete também na circulação de níveis médios, onde são observados intensos valores de velocidade do vento, indicando uma intensa massa de ar frio em superfície. Em superfície, observa-se a presença de um sistema frontal avançando sobre o estado de SP. Embebido na região frontal, é observado um ciclone no litoral de SP, que gera ventos mais intensos e instabilidade na faixa leste do estado. Este sistema promoveu a formação de chuvas e ventos intensos sobre a RMSP, Vale do Paraíba e Litoral de SP

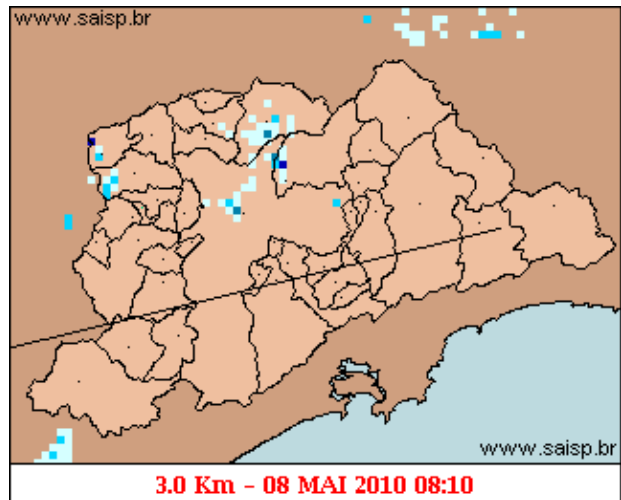
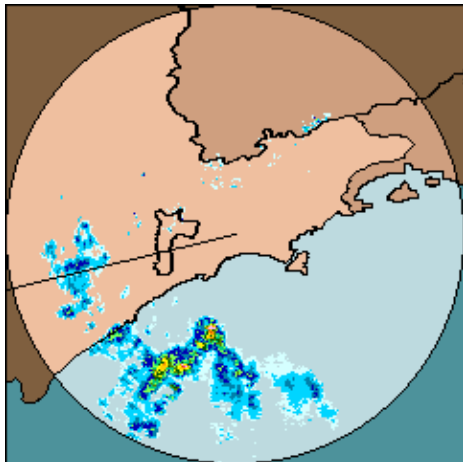
A chuva teve inicio as 08:10 (GMT) do dia 08/05, passou por um horário de pico às 20:40 (GMT) do dia 08/05 e terminou as 13:10 (GMT) do dia 09/05.

A chuva acumulada nos postos da Rede Telemétrica do Alto Tietê e Cubatão variou entre 0.0 e 64.60 milímetros (Posto Rudge Ramos).

Nas redes telemétricas do Alto Tietê e Cubatão, o posto Ribeirão dos Meninos entrou em estado de EXTRAVASAMENTO, o posto Pirajuçara entrou em estado de EMERGÊNCIA. os postos Rio Tietê - Estaleiro, Rio Tamanduateí - Vd. Pacheco Chaves e Ribeirão dos Couros entraram em estado de ALERTA e os postos Dutra, Anhembi, Limão, Barragem Móvel e Córreo Poá entraram em estado de ATENÇÃO. Os demais postos operaram em estado normal.

O CGE/PMSP registrou 7 pontos de alagamento na cidade de São Paulo no dia 08-05-2010.

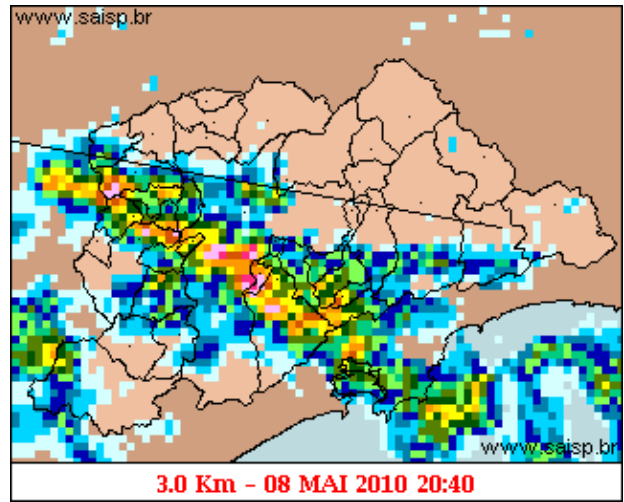
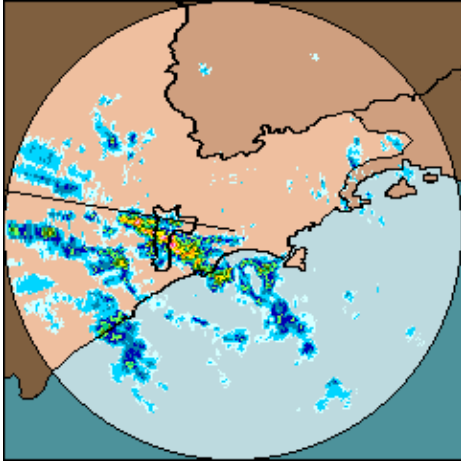
**1. IMAGENS DO RADAR METEOROLÓGICO DE PONTE NOVA**



mm/h

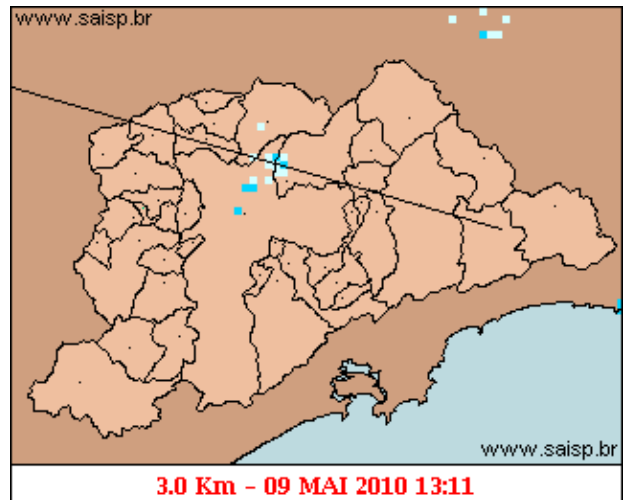
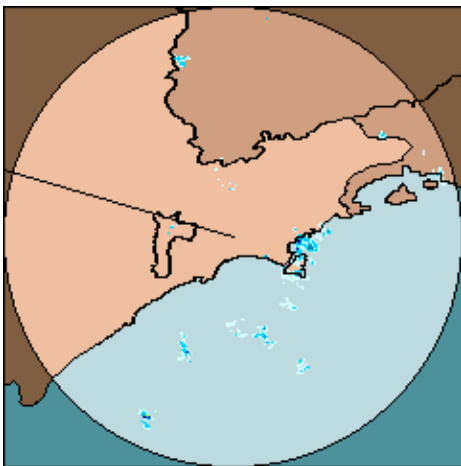
As imagens acima mostram o início da chuva sobre a área de cobertura do radar e sobre a Região Metropolitana de São Paulo (RMSP) respectivamente.

## Relatório de Chuvas



mm/h

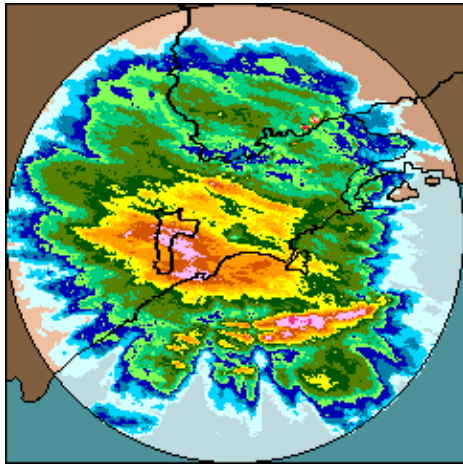
As imagens acima mostram o pico da chuva sobre a área de cobertura do radar e sobre a Região Metropolitana de São Paulo (RMSP) respectivamente.



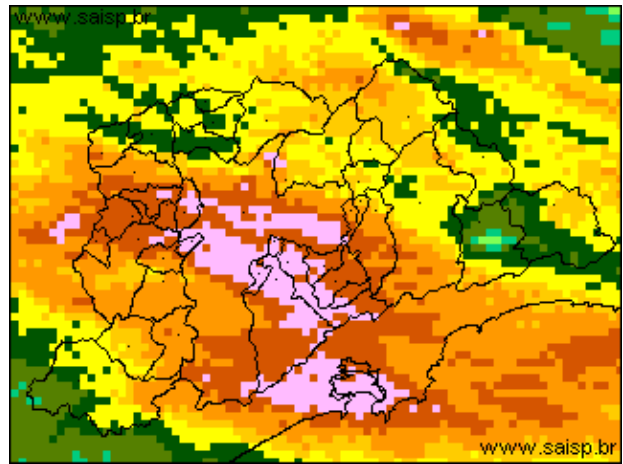
mm/h

As imagens acima mostram o final da chuva sobre a área de cobertura do radar e sobre a Região Metropolitana de São Paulo (RMSP) respectivamente.

## Relat rio de Chuvas



08/05/2010 08:10 - 09/05/2010 13:10



08/05/2010 08:10 - 09/05/2010 13:10

mm

As imagens acima mostram o total de chuva acumulada sobre a área de cobertura do radar e sobre a Região Metropolitana de São Paulo (RMSP) respectivamente.

## 2. REDE TELEMÉTRICA DE PLUVIOMETRIA

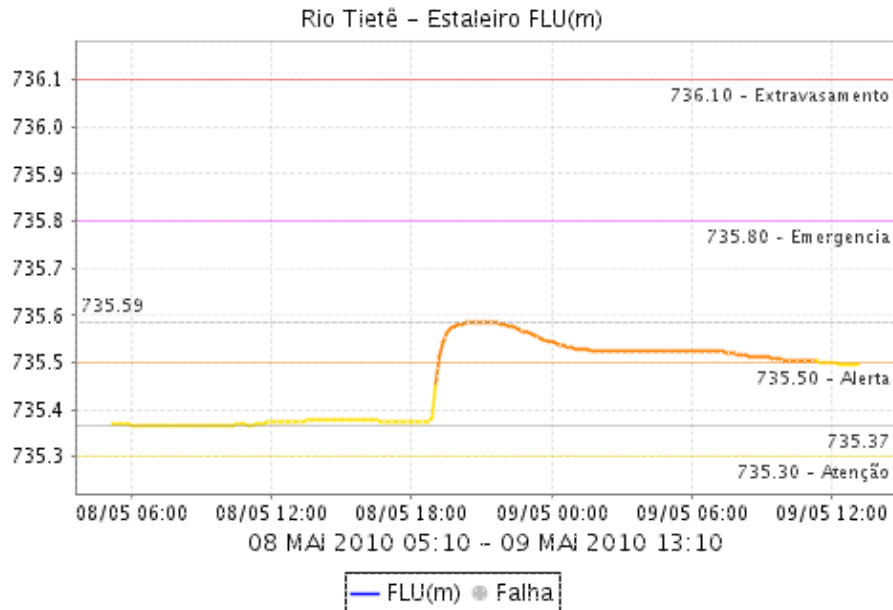
Acumulada entre 08/05/2010 08:10 e 09/05/2010 13:10			
Posto	mm	Rede	Bacia
RADAR	28.300	Alto Tietê	Alto Tiete
Rio Tietê na Barragem de Ponte Nova	15.600	Alto Tietê	Alto Tiete
Barragem Paraitinga	19.400	Alto Tietê	Alto Tiete
Barragem Biritiba(Montante)	20.400	Alto Tietê	Alto Tiete
Rio Tietê - Estaleiro	24.600	Alto Tietê	Alto Tiete
Barragem Jundiai	32.800	Alto Tietê	Alto Tiete
Taiacupeba	25.000	Alto Tietê	Alto Tiete
Rio Tietê em São Miguel	28.300	Alto Tietê	Alto Tiete
Córrego Jacu - Jd. Pantanal	26.400	Alto Tietê	Alto Tiete
Rio Tietê na Barragem da Penha (Montante)	6.300	Alto Tietê	Alto Tiete
Rio Tietê na Barragem da Penha (Jusante)	0.200	Alto Tietê	Alto Tiete
Belenzinho	32.400	Alto Tietê	Alto Tiete
Anhembí	28.000	Alto Tietê	Alto Tiete
Limão	39.000	Alto Tietê	Alto Tiete
Rio Tietê - Ponte do Piquerí	33.000	Alto Tietê	Alto Tiete
Barragem Móvel	0.000	Alto Tietê	Alto Tiete
Rio Pinheiros - Ponte Cid. Universitária	38.000	Alto Tietê	Alto Tiete
Cabuçu de Cima - Vila Galvão	17.600	Alto Tietê	Alto Tiete
Rio Aricanduva - Shopping	32.000	Alto Tietê	Alto Tiete
Aricanduva (Foz)	35.600	Alto Tietê	Alto Tiete
Rio Tamanduateí - Vd. Pacheco Chaves	28.200	Alto Tietê	Alto Tiete
Riacho Grande	1.300	Alto Tietê	Alto Tiete
Imigrantes(FEI)	41.200	Alto Tietê	Alto Tiete
Rudge Ramos	64.600	Alto Tietê	Alto Tiete
Corrego Oratório	30.000	Alto Tietê	Alto Tiete

## Relat rio de Chuvas

Prosperidade	0.100	Alto Tietê	Alto Tiete
Ribeirão dos Couros	50.200	Alto Tietê	Alto Tiete
Ribeirão dos Meninos	38.800	Alto Tietê	Alto Tiete
CGE - Bela Cintra	42.200	Alto Tietê	Alto Tiete
Vila Mariana	33.300	Alto Tietê	Alto Tiete
Córrego Ipiranga	35.200	Alto Tietê	Alto Tiete
Cabuçu de Baixo - Guaraú	26.800	Alto Tietê	Alto Tiete
Morro do S	45.600	Alto Tietê	Alto Tiete
Córrego Poá	45.400	Alto Tietê	Alto Tiete
Pirajuçara	33.200	Alto Tietê	Alto Tiete
Córrego Jaguaré	38.400	Alto Tietê	Alto Tiete
Cubatão	47.100	Cubatão	Baixada Santista
Ultrafertil	46.200	Cubatão	Baixada Santista
Casa 8	3.000	Cubatão	Alto Tiete
Cosipa	0.400	Cubatão	Baixada Santista
Portão 40	3.000	Cubatão	Alto Tiete

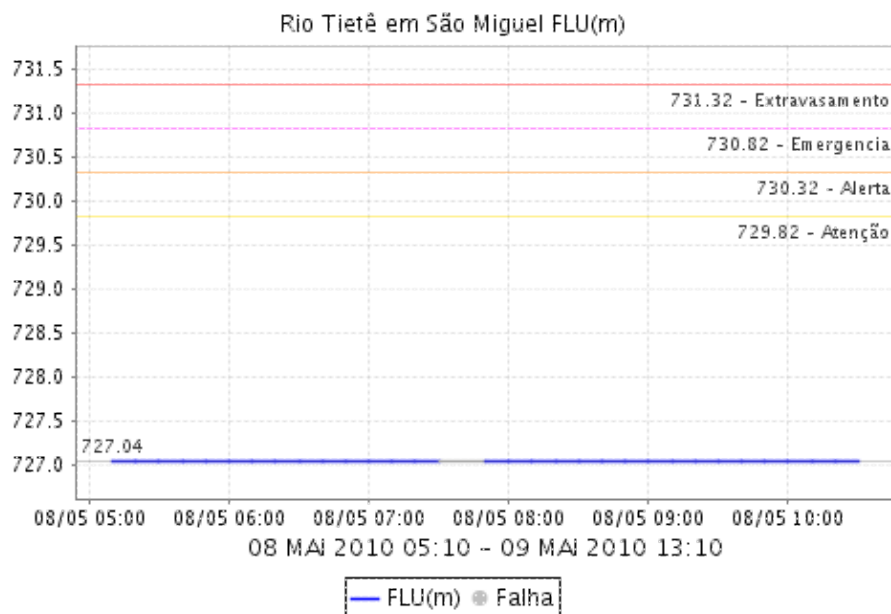
### 3. REDE TELEMÉTRICA DE FLUVIOMETRIA

#### ESTALEIRO

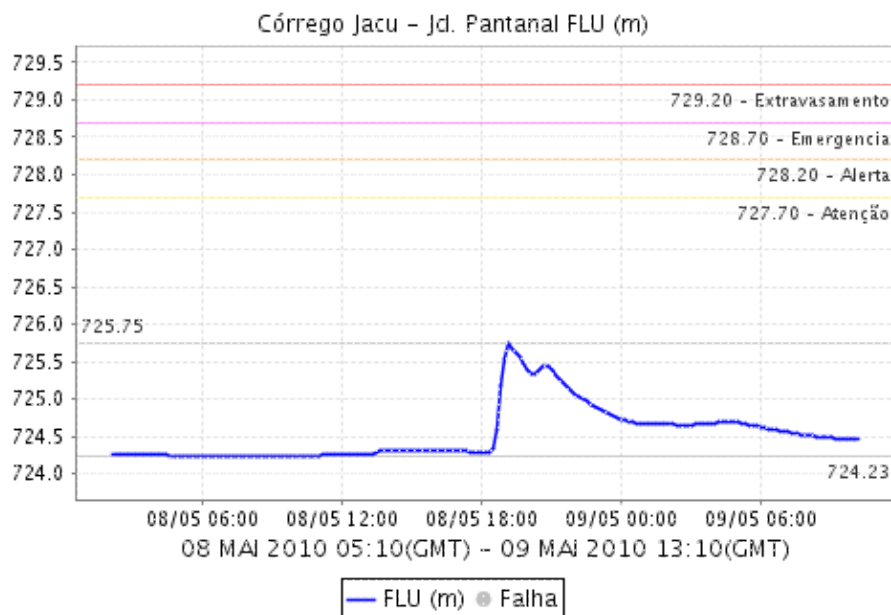


# Relatório de Chuvas

## SÃO MIGUEL



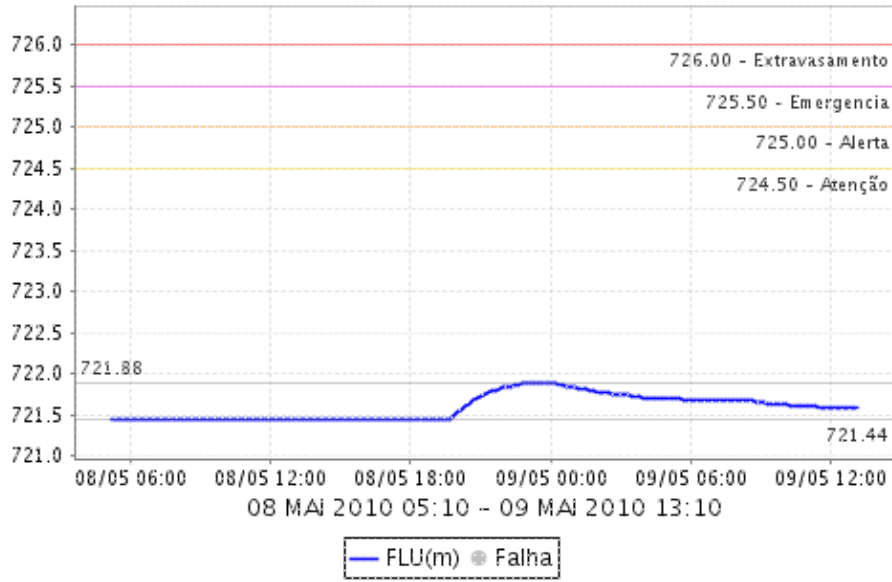
## CÓRREGO JACÚ - Jd. PANTANAL



## BARRAGEM DA PENHA

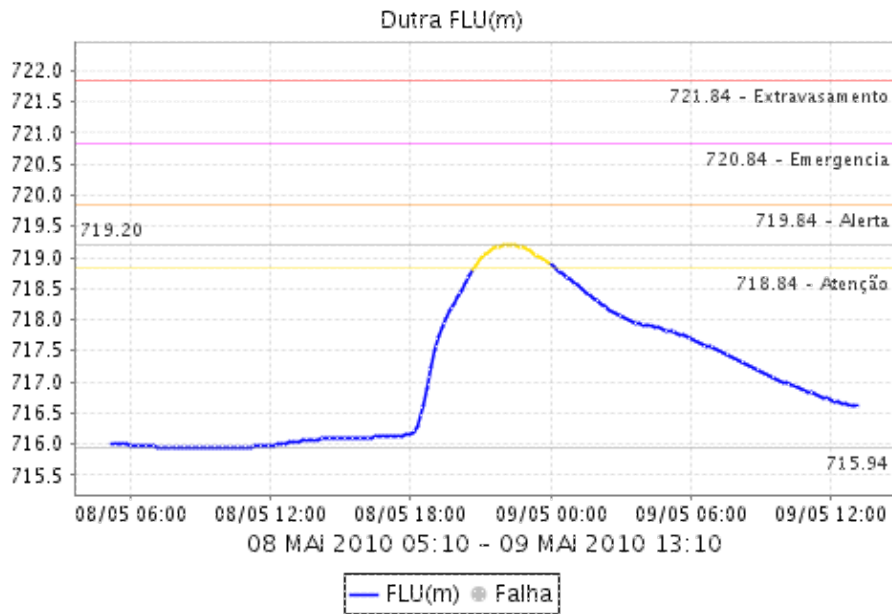
# Relat rio de Chuvas

Rio Tietê na Barragem da Penha (Montante) FLU(m)

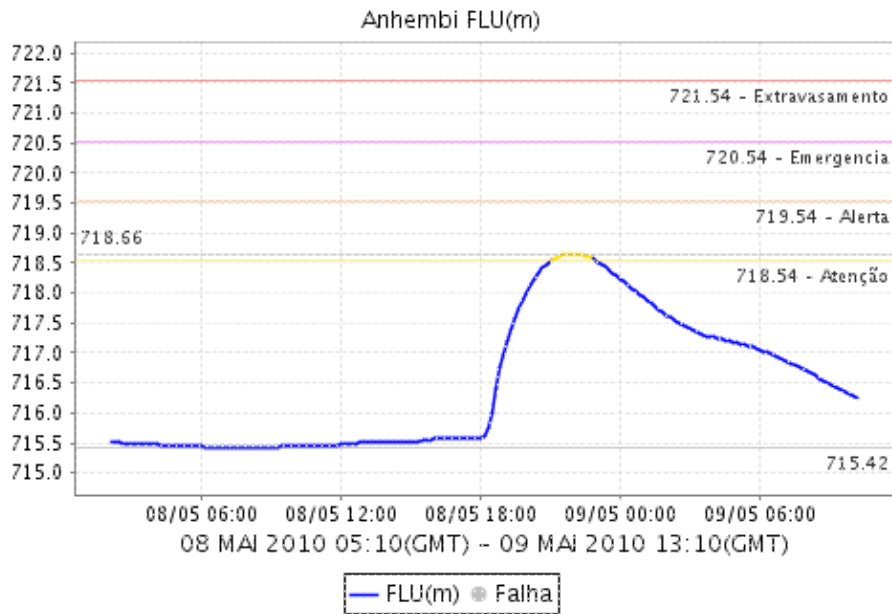


# Relatório de Chuvas

## DUTRA

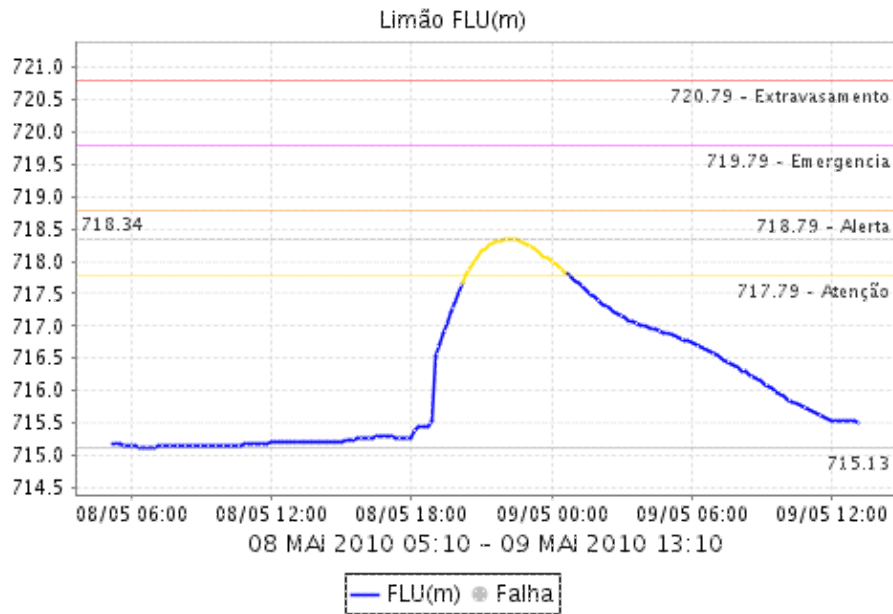


## ANHEMBI

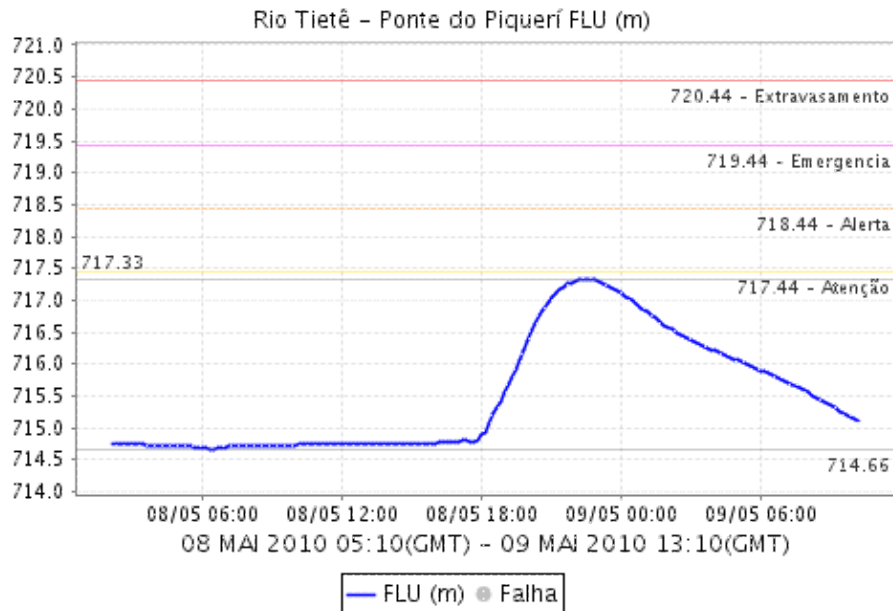


# Relat rio de Chuvas

## LIMÃO

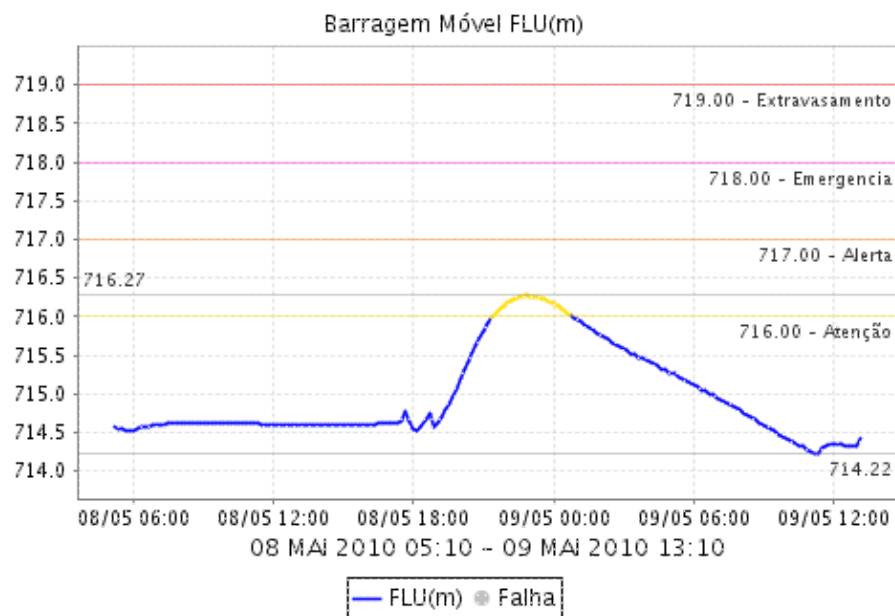


## RIO TIETÊ - PONTE DO PIQUERI

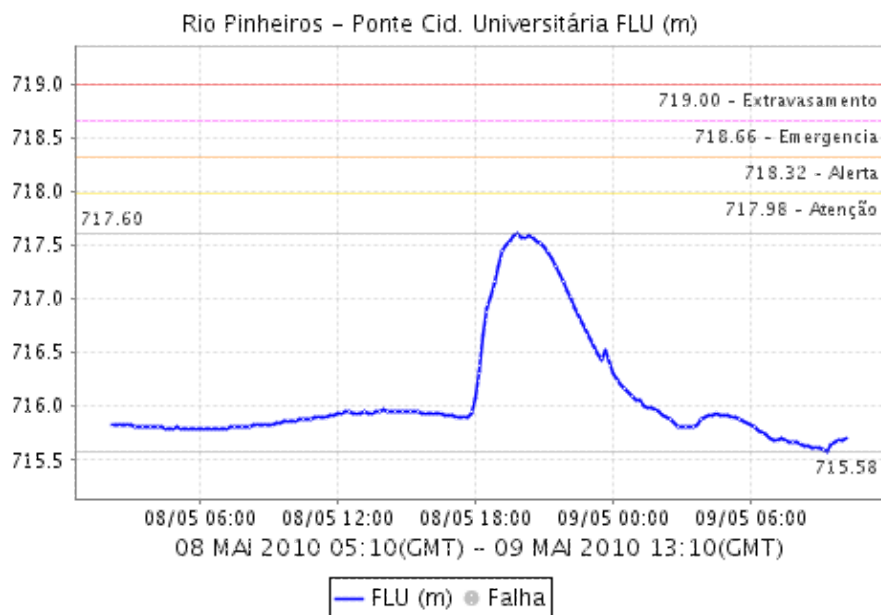




**BARRAGEM MÓVEL**

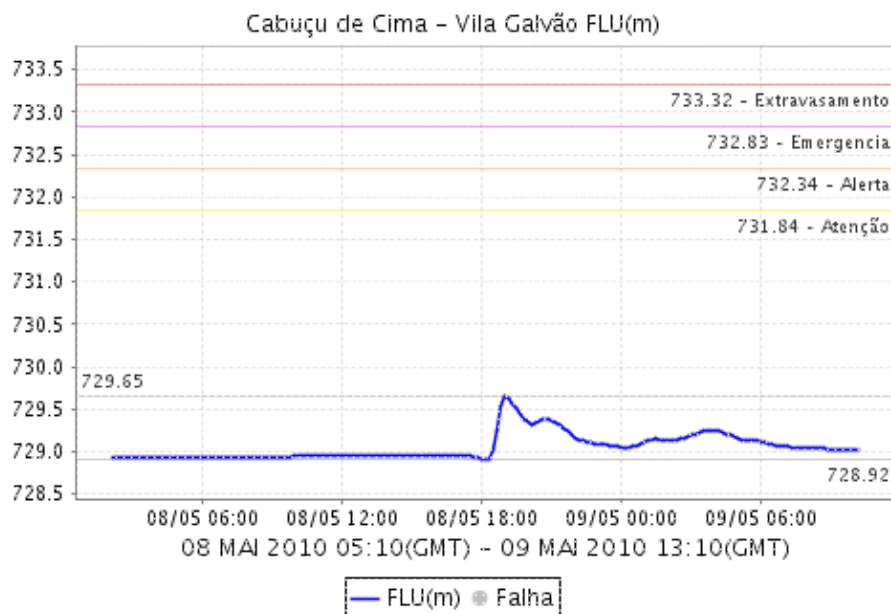


**RIO PINHEIROS - PONTE CIDADE UNIVERSITÁRIA**

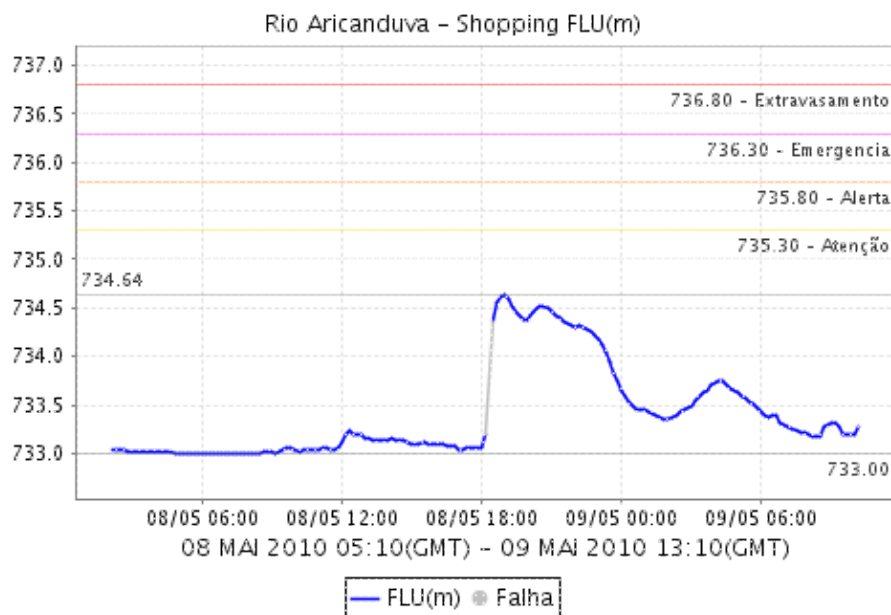


# Relat rio de Chuvas

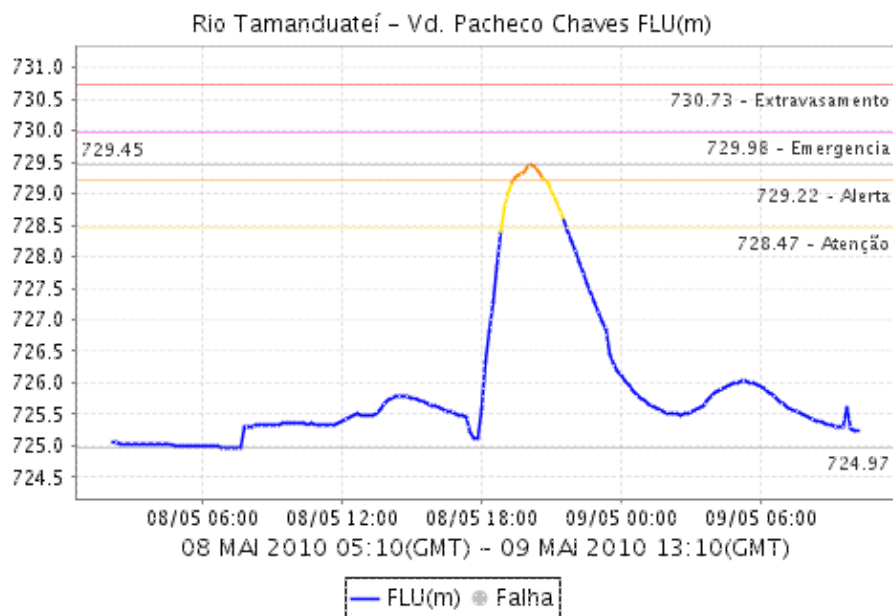
## CABUÇU DE CIMA - VILA GALVÃO



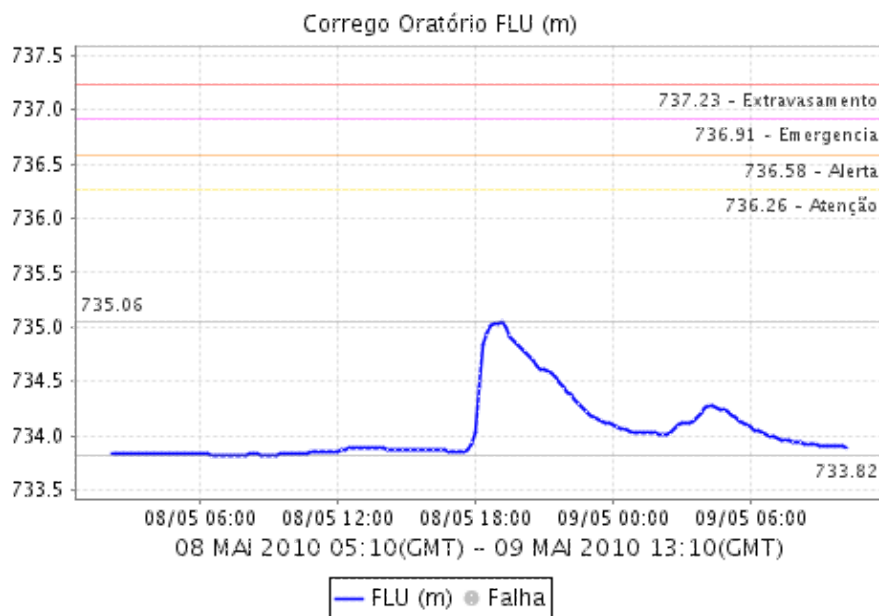
## RIO ARICANDUVA SHOPPING



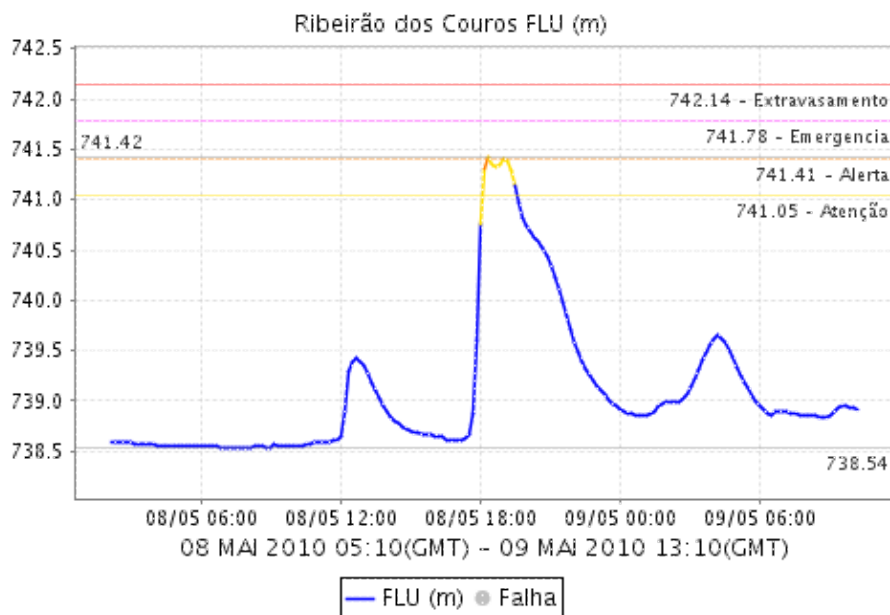
**RIO TAMANUATEÍ - Vd. PACHECO CHAVES**



**CÓRREGO ORATÓRIO**

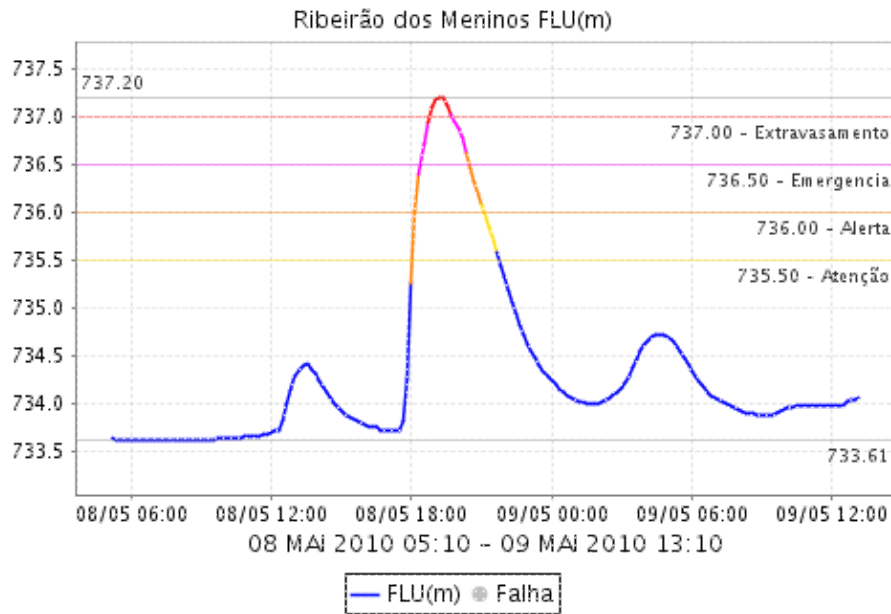


**RIBEIRÃO DOS COUROS**

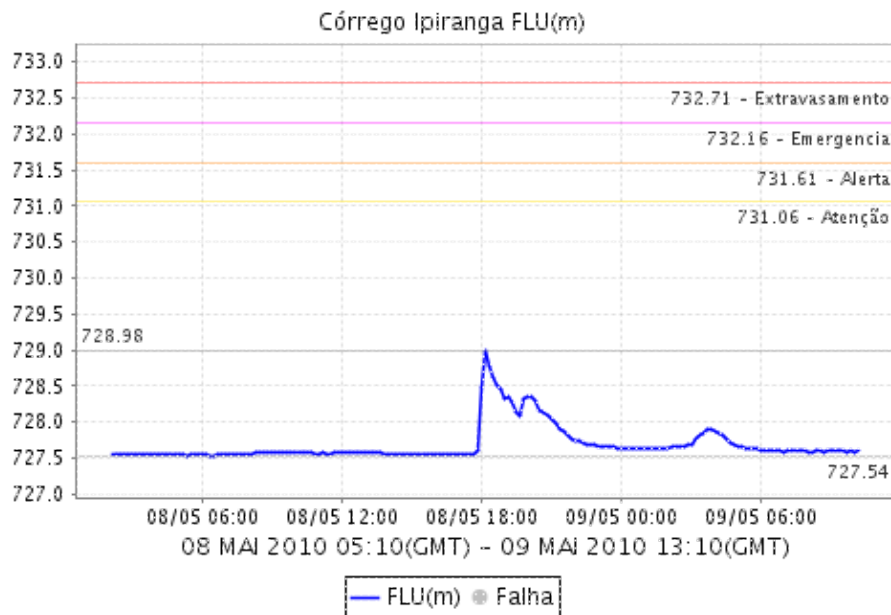


# Relatório de Chuvas

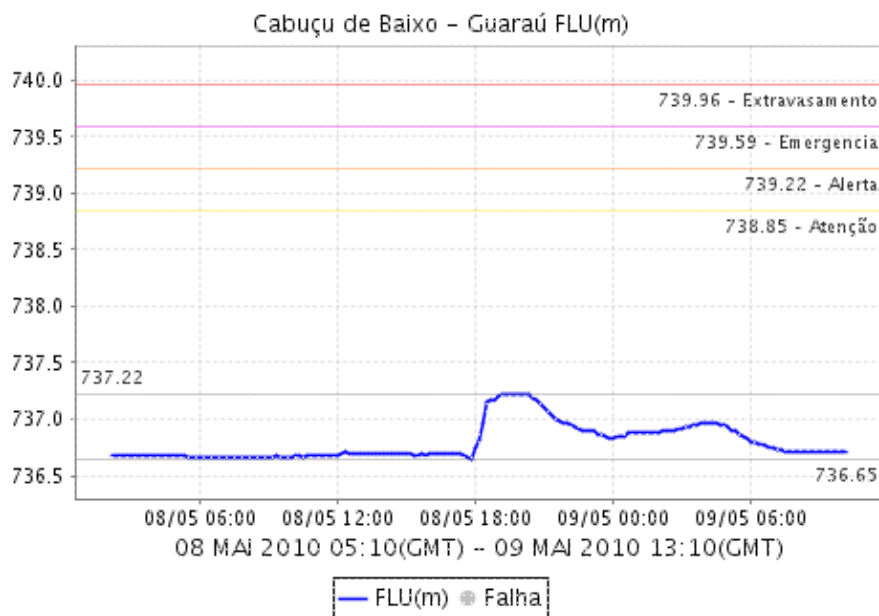
## RIBEIRÃO DOS MENINOS



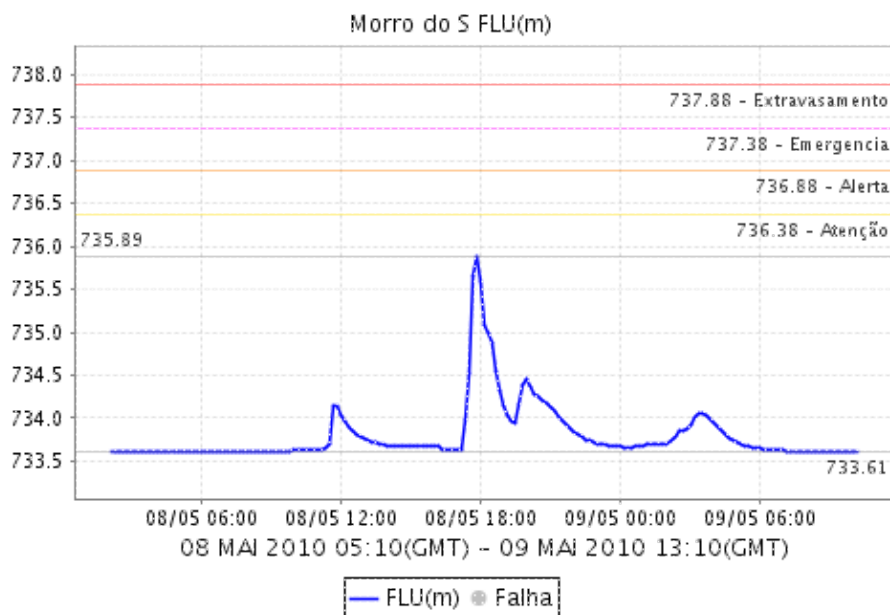
## CÓRREGO IPIRANGA



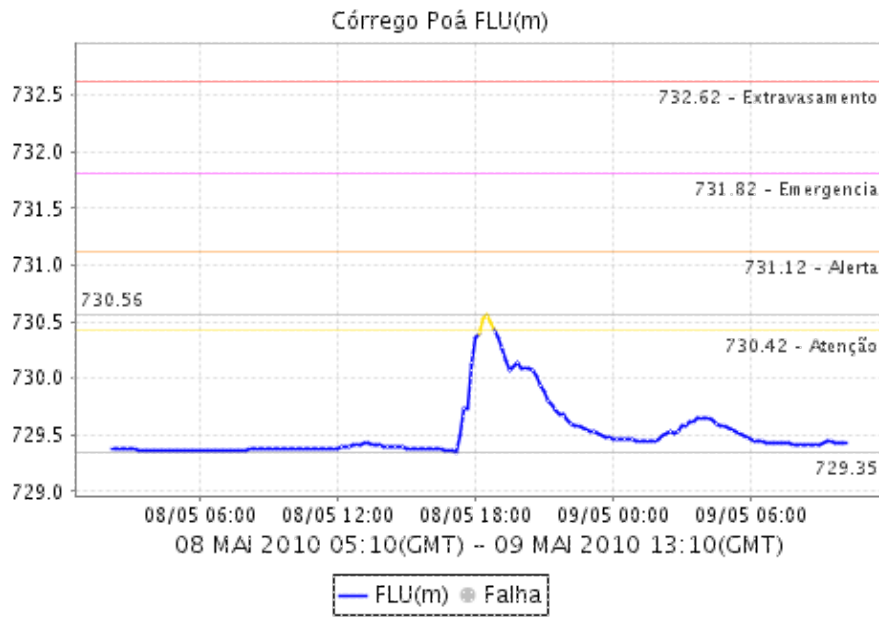
**CABUÇU DE BAIXO - GUARAÚ**



**Morro do "S"**

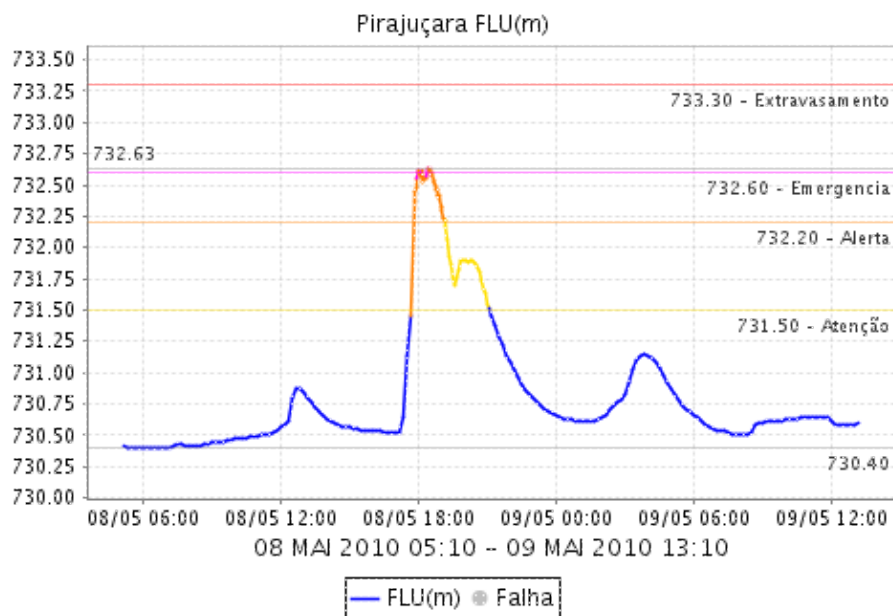


**CÓRREGO POÁ**

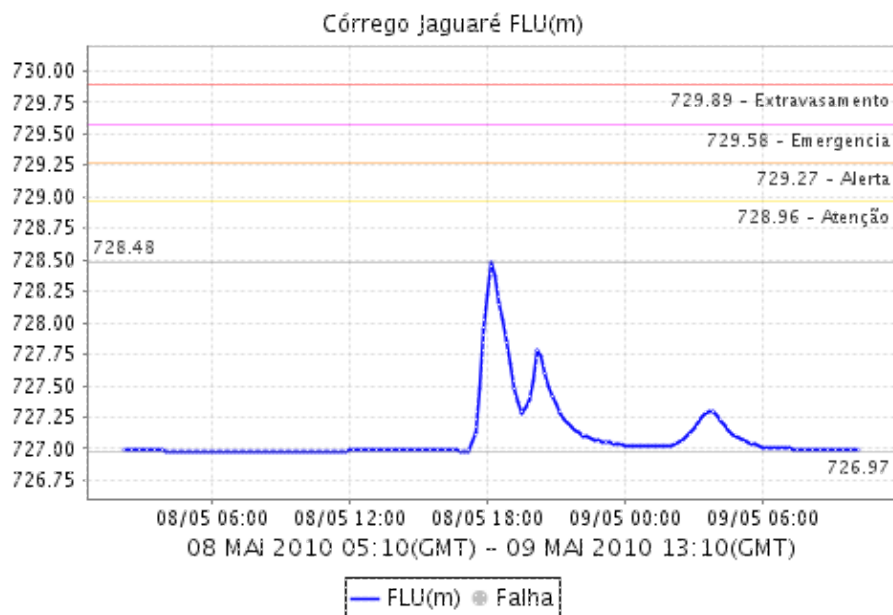


# Relatório de Chuvas

## PIRAJUÇARA

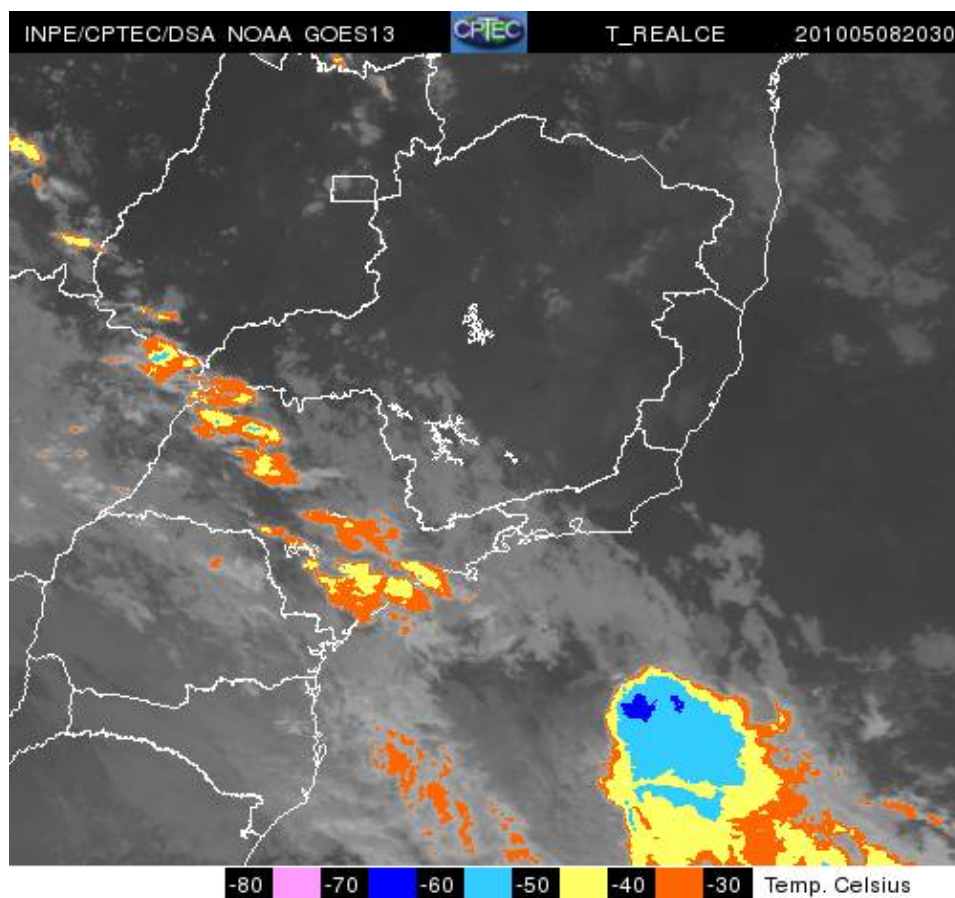


## CÓRREGO JAGUARÉ





#### 4. IMAGEM DE SATÉLITE



A imagem de satélite no canal do infravermelho, mostra as temperaturas de brilho, quanto mais fria a temperatura, mais alto se encontra o topo das núvens, consequentemente, maior é a estrutura vertical do sistema.

## 5. PREVISÃO PARA OS PRÓXIMOS 3 DIAS



## 6. PONTOS DE ALAGAMENTO DA CENTRAL DE GERENCIAMENTO EMERGÊNCIAIS(CGE/PMSP)

DIA 08 de Maio de 2010

Butantã (Oeste)

- \* Local: AV. MAGALHÃES DE CASTRO (MARGINAL PINHEIROS-PISTA LOCAL) Referência: PTE. ENG. RO

Ipiranga (Sudeste)

- \* Local: PÇA LEONOR KAUPA Referência: R. RIBEIRO LACERDASentido: B/C Início: 17:56 Término:

Mooca (Leste)

- \* Local: R. MELO FREIRE Referência: R. ITAPURASentido: C/B Início: 18:42 Término: 19:13 Obs

Pirituba / Jaraguá (Norte)

- \* Local: MARGINAL TIETE - PISTA EXPRESSA Referência: PTE. FREGUESIA DO OSentido: AS/CB Início

SÉ (Centro)

- \* Local: PÇA DA BANDEIRA Referência: ALTURA DO N° 7Sentido: C/B Início: 18:10 Término: 18:4

Vila Mariana (Sudeste)

- \* Local: AV. VINTE E TRES DE MAIO Referência: CV JOAO JORGE SAADSentido: AER/SANT Início: 1

Vila Prudente (Leste)

- \* Local: VD. JOSE COLASSUONO Referência: MEIOSentido: VP/IPIR Início: 18:37 Término: 08:17

**6. VEJA OS EVENTOS ANTERIORES**

**7. VERSÃO PARA IMPRESSÃO EM PDF**

\_\_\_\_\_

\_\_\_\_\_