

**RELATÓRIO PARCIAL DE EVENTO DE CHUVA - DE 19/03/2010 17:00(GMT) ATÉ
20/03/2010 05:20(GMT) (-3h para converter para horário local)**

DAEE/FCTH

Uma ampla região de ampla pressão domina grande parte do centro-sul do Brasil, incluindo o estado de SP. Esta configuração mantém o céu aberto e causa uma elevação significativa da temperatura durante o período da tarde. A termodinâmica predomina na formação dos sistemas na corrente data e promove a formação de células convectivas intensas sobre as zonas Leste e Norte da Capital.

A chuva teve início às 17:03 (GMT) do dia 19/03, passou por um horário de pico às 19:43 (GMT) do dia 19/03 e terminou às 05:18 (GMT) do dia 20/03.

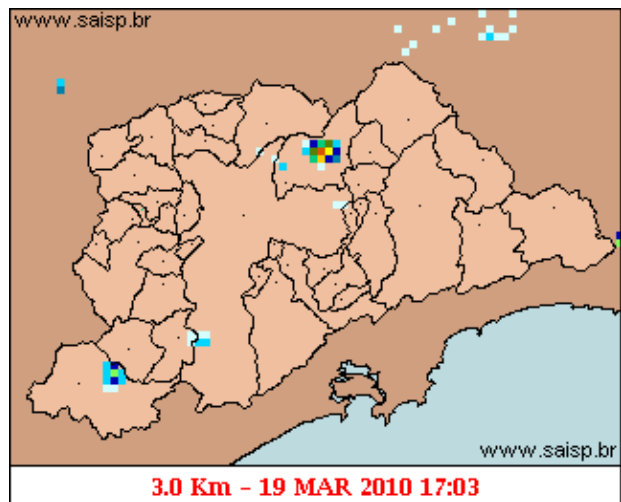
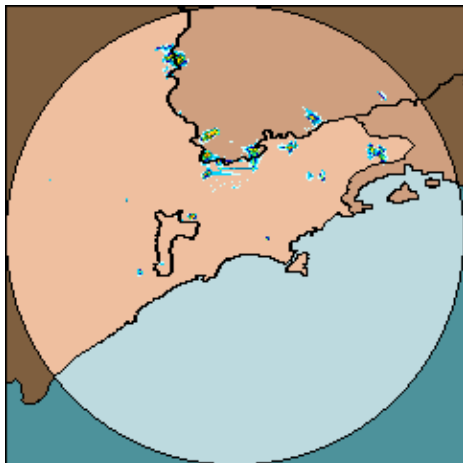
Houve registro de propagação anômala no Centro da Capital e Oeste da RMSP entre as 21:03 (GMT) do dia 19/03 e 05:13 (GMT) do dia 20/03, gerando erros na precipitação acumulada pelo Radar Meteorológico nesta área.

A chuva acumulada nos postos da Rede Telemétrica do Alto Tietê e Cubatão variou entre 0.0 e 30.20 milímetros (Posto Rio Tietê na Barragem da Penha (Montante) / Guarulhos).

Nas redes telemétricas do Alto Tietê e Cubatão, operaram em estado normal.

O CGE/PMSP registrou 5 pontos de alagamento no dia 19/03.

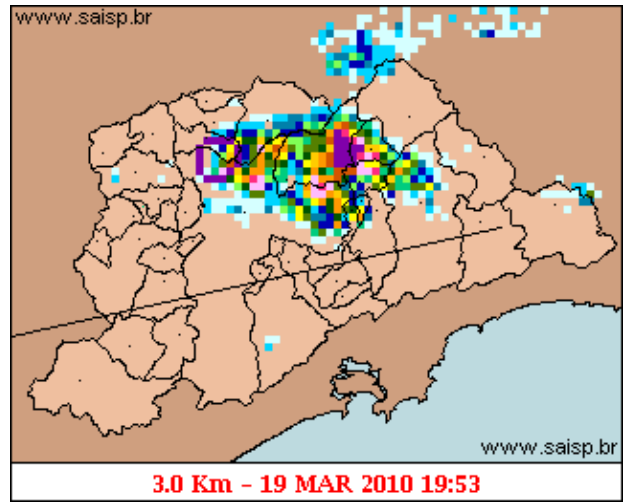
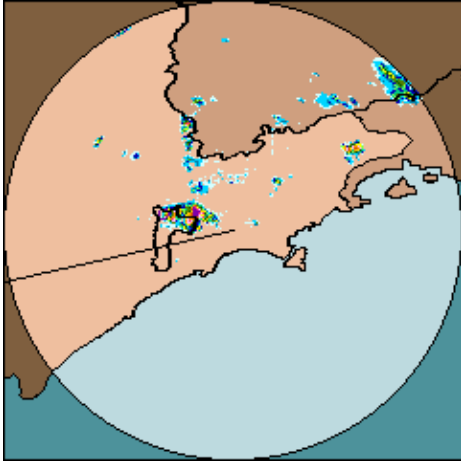
1. IMAGENS DO RADAR METEOROLÓGICO DE PONTE NOVA



mm/h

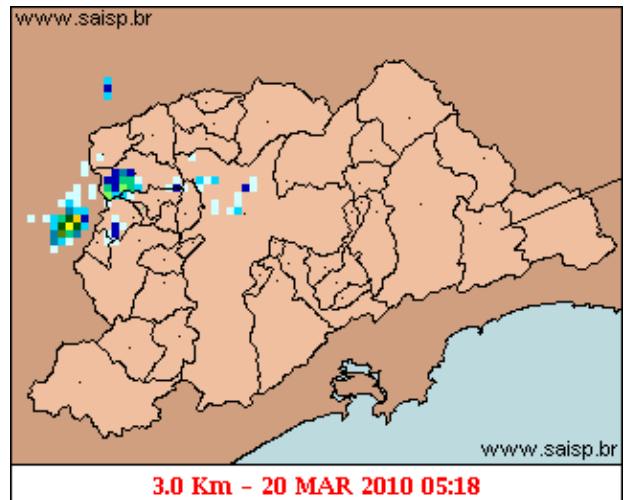
As imagens acima mostram o início da chuva sobre a área de cobertura do radar e sobre a Região Metropolitana de São Paulo (RMSP) respectivamente.

Relatório de Chuvas



mm/h

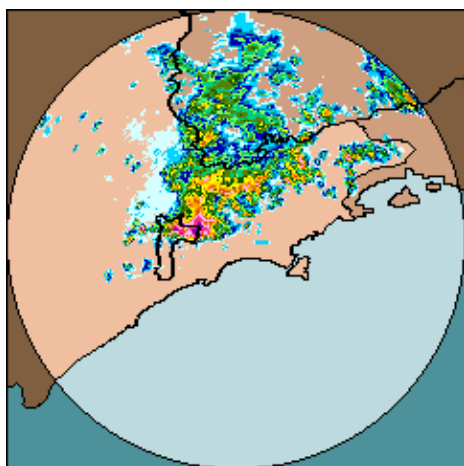
As imagens acima mostram o pico da chuva sobre a área de cobertura do radar e sobre a Região Metropolitana de São Paulo (RMSP) respectivamente.



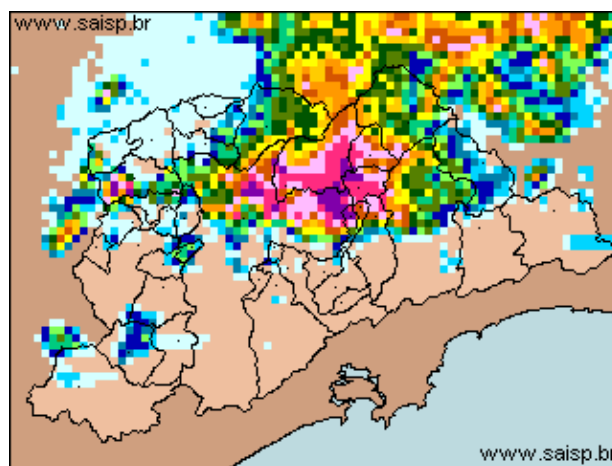
mm/h

As imagens acima mostram o final da chuva sobre a área de cobertura do radar e sobre a Região Metropolitana de São Paulo (RMSP) respectivamente.

Relat rio de Chuvas



19/03/2010 17:00 - 20/03/2010 05:20



19/03/2010 17:00 - 20/03/2010 05:20

mm

As imagens acima mostram o total de chuva acumulada sobre a área de cobertura do radar e sobre a Região Metropolitana de São Paulo (RMSP) respectivamente.

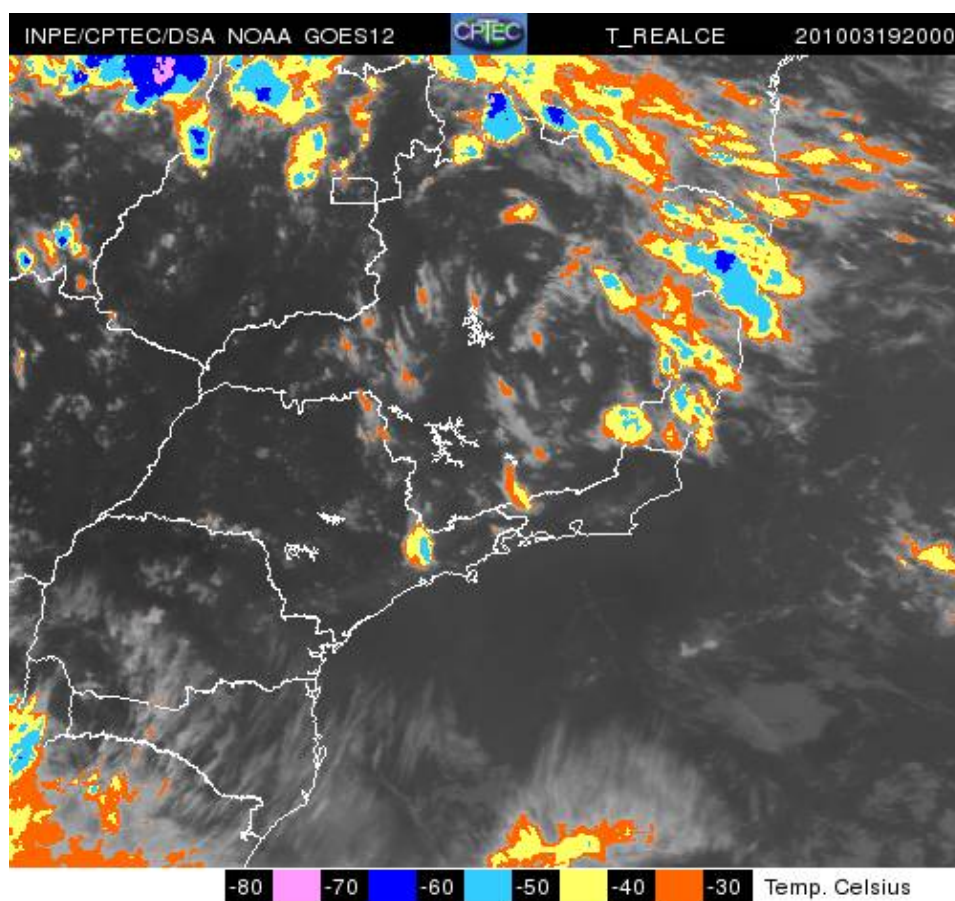
2. REDE TELEMÉTRICA DE PLUVIOMETRIA

Acumulada entre 19/03/2010 17:00 e 20/03/2010 05:20			
Posto	mm	Rede	Bacia
RADAR	0.100	Alto Tietê	Alto Tiete
Rio Tietê na Barragem de Ponte Nova	0.000	Alto Tietê	Alto Tiete
Barragem Paraitinga	0.000	Alto Tietê	Alto Tiete
Barragem Biritiba(Montante)	0.000	Alto Tietê	Alto Tiete
Rio Tietê - Estaleiro	14.400	Alto Tietê	Alto Tiete
Barragem Jundiai	0.000	Alto Tietê	Alto Tiete
Taiacupeba	0.800	Alto Tietê	Alto Tiete
Rio Tietê em São Miguel	0.300	Alto Tietê	Alto Tiete
Córrego Jacu - Jd. Pantanal	29.600	Alto Tietê	Alto Tiete
Rio Tietê na Barragem da Penha (Montante)	30.200	Alto Tietê	Alto Tiete
Rio Tietê na Barragem da Penha (Jusante)	26.800	Alto Tietê	Alto Tiete
Belenzinho	2.800	Alto Tietê	Alto Tiete
Anhembi	0.000	Alto Tietê	Alto Tiete
Limão	0.000	Alto Tietê	Alto Tiete
Rio Tietê - Ponte do Piquerí	0.000	Alto Tietê	Alto Tiete
Barragem Móvel	0.000	Alto Tietê	Alto Tiete
Rio Pinheiros - Ponte Cid. Universitária	0.000	Alto Tietê	Alto Tiete
Cabuçu de Cima - Vila Galvão	16.600	Alto Tietê	Alto Tiete
Rio Aricanduva - Shopping	13.250	Alto Tietê	Alto Tiete
Aricanduva (Foz)	6.200	Alto Tietê	Alto Tiete
Rio Tamanduateí - Vd. Pacheco Chaves	0.000	Alto Tietê	Alto Tiete
Riacho Grande	0.000	Alto Tietê	Alto Tiete
Imigrantes(FEI)	0.000	Alto Tietê	Alto Tiete
Rudge Ramos	0.000	Alto Tietê	Alto Tiete
Corrego Oratório	0.000	Alto Tietê	Alto Tiete

Relat rio de Chuvas

Prosperidade	0.000	Alto Tietê	Alto Tiete
Ribeirão dos Couros	0.000	Alto Tietê	Alto Tiete
Ribeirão dos Meninos	0.000	Alto Tietê	Alto Tiete
CGE - Bela Cintra	0.000	Alto Tietê	Alto Tiete
Vila Mariana	0.000	Alto Tietê	Alto Tiete
Córrego Ipiranga	0.000	Alto Tietê	Alto Tiete
Cabuçu de Baixo - Guaraú	4.000	Alto Tietê	Alto Tiete
Morro do S	0.200	Alto Tietê	Alto Tiete
Córrego Poá	2.200	Alto Tietê	Alto Tiete
Pirajuçara	1.600	Alto Tietê	Alto Tiete
Córrego Jaguaré	0.000	Alto Tietê	Alto Tiete
Cubatão	0.000	Cubatão	Baixada Santista
Casa 8	0.200	Cubatão	Alto Tiete
Cosipa	0.000	Cubatão	Baixada Santista
Portão 40	0.000	Cubatão	Alto Tiete

3. IMAGEM DE SATÉLITE



A imagem de satélite no canal do infravermelho, mostra as temperaturas de brilho, quanto mais fria a temperatura, mais alto se encontra o topo das núvens, conseqüentemente, maior é a estrutura vertical do sistema.

4. PREVISÃO PARA OS PRÓXIMOS 3 DIAS



5. VEJA OS EVENTOS ANTERIORES

6. VERSÃO PARA IMPRESSÃO EM PDF