

RELATÓRIO DE EVENTO DE CHUVA - DE 31/01/2010 17:00(GMT) ATÉ 01/02/2010 00:10(GMT) (-2h para converter para horário local)

DAEE/FCTH

Nas cartas sinóticas, não se observam sistemas nesta escala atuando diretamente sobre o estado. Os fatores termodinâmicos ditam a formação de sistemas sobre o leste de SP. Uma intensa célula convectiva se formou sobre o leste da Capital e provocou chuvas intensas, com registro de queda de granizo e rajadas fortes de vento.

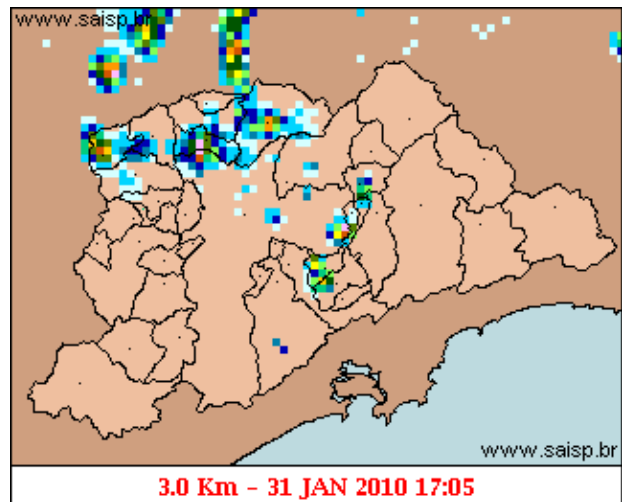
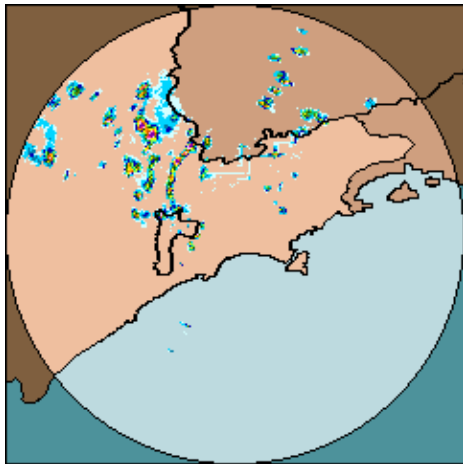
A chuva teve início as 17:05 (GMT) do dia 31/01, passou por um horário de pico às 18:35 (GMT) do dia 31/01 e terminou às 00:10 do dia 01/02.

A chuva acumulada nos postos da Rede Telemétrica do Alto Tietê e Cubatão variou entre 0.0 e 44.00 milímetros (Prosperidade - São Caetano).

Nas redes telemétricas do Alto Tietê e Cubatão, o posto Ribeirão dos Meninos entrou em estado de EXTRAVASAMENTO, o posto Ribeirão dos Couros entrou em estado de EMERGÊNCIA, Os demais postos operaram em estado normal.

O CGE/PMSP registrou 1 pontos de alagamento no dia 31/01.

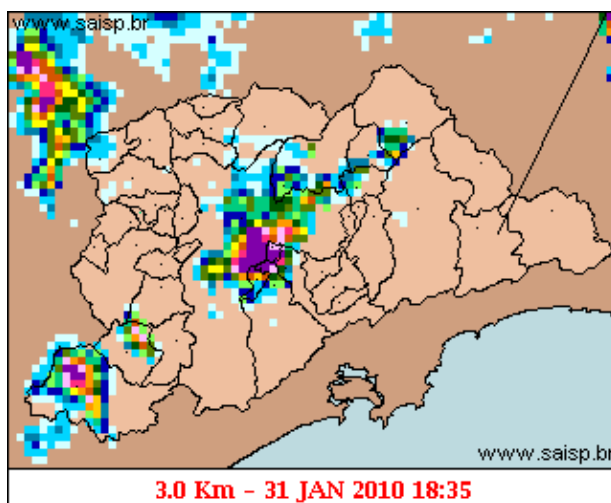
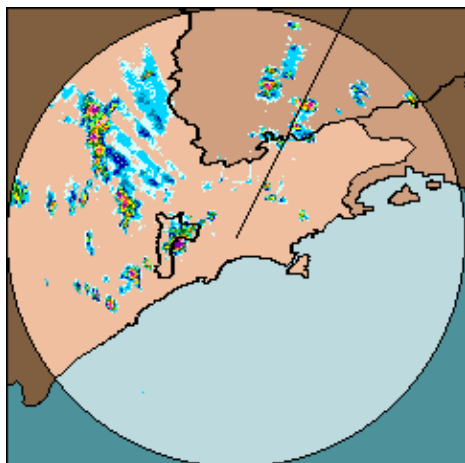
1. IMAGENS DO RADAR METEOROLÓGICO DE PONTE NOVA



mm/h

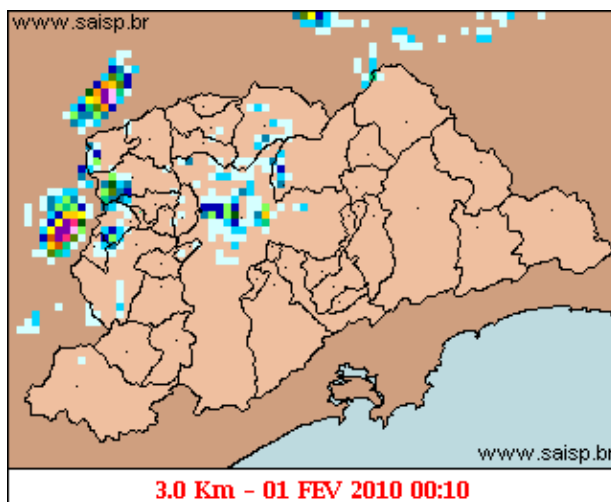
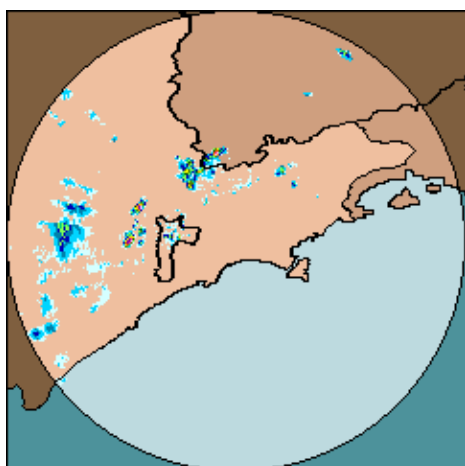
As imagens acima mostram o início da chuva sobre a área de cobertura do radar e sobre a Região Metropolitana de São Paulo (RMSP) respectivamente.

Relatório de Chuvas



mm/h

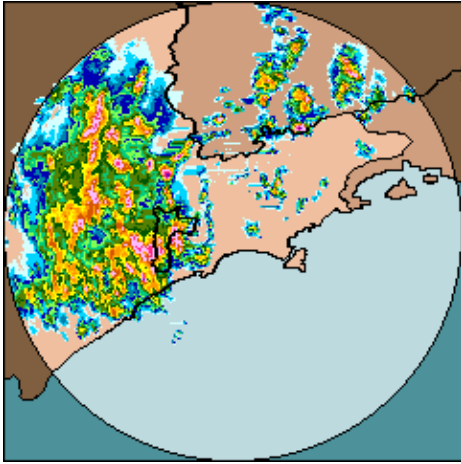
As imagens acima mostram o pico da chuva sobre a área de cobertura do radar e sobre a Região Metropolitana de São Paulo (RMSP) respectivamente.



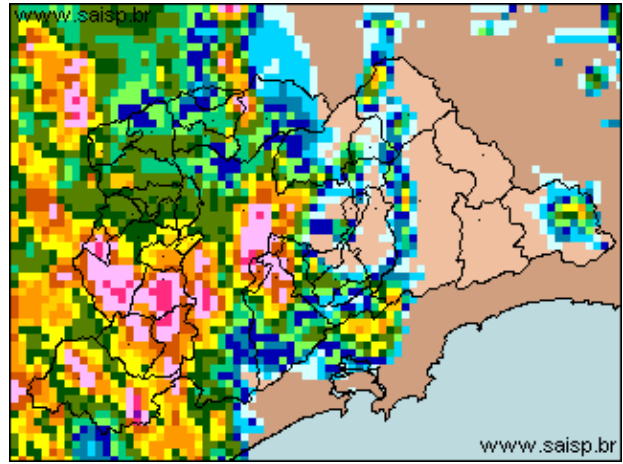
mm/h

As imagens acima mostram o final da chuva sobre a área de cobertura do radar e sobre a Região Metropolitana de São Paulo (RMSP) respectivamente.

Relat rio de Chuvas



31/01/2010 17:00 - 01/02/2010 00:10



31/01/2010 17:00 - 01/02/2010 00:10

mm

As imagens acima mostram o total de chuva acumulada sobre a área de cobertura do radar e sobre a Região Metropolitana de São Paulo (RMSP) respectivamente.

2. REDE TELEMÉTRICA DE PLUVIOMETRIA

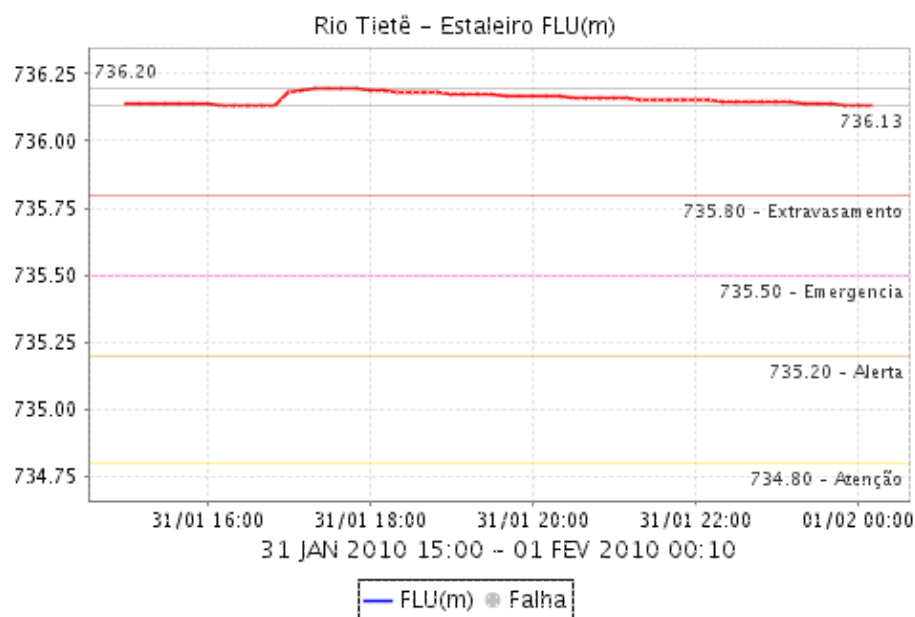
Acumulada entre 31/01/2010 17:00 e 01/02/2010 00:10			
Posto	mm	Rede	Bacia
RADAR	0.000	Alto Tietê	Alto Tiete
Rio Tietê na Barragem de Ponte Nova	0.000	Alto Tietê	Alto Tiete
Barragem Paraitinga	0.000	Alto Tietê	Alto Tiete
Barragem Biritiba(Montante)	0.200	Alto Tietê	Alto Tiete
Rio Tietê - Estaleiro	6.200	Alto Tietê	Alto Tiete
Barragem Jundiá	7.800	Alto Tietê	Alto Tiete
Taiacupeba	0.000	Alto Tietê	Alto Tiete
Rio Tietê em São Miguel	4.500	Alto Tietê	Alto Tiete
Córrego Jacu - Jd. Pantanal	0.800	Alto Tietê	Alto Tiete
Rio Tietê na Barragem da Penha (Montante)	35.000	Alto Tietê	Alto Tiete
Rio Tietê na Barragem da Penha (Jusante)	34.600	Alto Tietê	Alto Tiete
Belenzinho	12.800	Alto Tietê	Alto Tiete
Anhembí	0.400	Alto Tietê	Alto Tiete
Limão	0.600	Alto Tietê	Alto Tiete
Rio Tietê - Ponte do Piquerí	1.400	Alto Tietê	Alto Tiete
Barragem Móvel	3.100	Alto Tietê	Alto Tiete
Rio Pinheiros - Ponte Cid. Universitária	1.600	Alto Tietê	Alto Tiete
Cabuçu de Cima - Vila Galvão	3.600	Alto Tietê	Alto Tiete
Rio Aricanduva - Shopping	24.800	Alto Tietê	Alto Tiete
Aricanduva (Foz)	22.800	Alto Tietê	Alto Tiete
Rio Tamanduateí - Vd. Pacheco Chaves	7.800	Alto Tietê	Alto Tiete
Riacho Grande	38.500	Alto Tietê	Alto Tiete
Imigrantes(FEI)	19.300	Alto Tietê	Alto Tiete
Rudge Ramos	37.300	Alto Tietê	Alto Tiete
Corrego Oratório	13.600	Alto Tietê	Alto Tiete

Relat rio de Chuvas

Prosperidade	44.200	Alto Tietê	Alto Tiete
Ribeirão dos Couros	29.200	Alto Tietê	Alto Tiete
Ribeirão dos Meninos	34.800	Alto Tietê	Alto Tiete
Vila Mariana	2.800	Alto Tietê	Alto Tiete
Córrego Ipiranga	6.000	Alto Tietê	Alto Tiete
Cabuçu de Baixo - Guaraú	0.600	Alto Tietê	Alto Tiete
Morro do S	7.000	Alto Tietê	Alto Tiete
Córrego Poá	5.600	Alto Tietê	Alto Tiete
Pirajuçara	6.800	Alto Tietê	Alto Tiete
Córrego Jaguaré	3.200	Alto Tietê	Alto Tiete
Cubatão	0.000	Cubatão	Baixada Santista
Cota 400	2.100	Cubatão	Baixada Santista
Casa 8	8.600	Cubatão	Alto Tiete
Cosipa	14.200	Cubatão	Baixada Santista
Portão 40	6.200	Cubatão	Alto Tiete

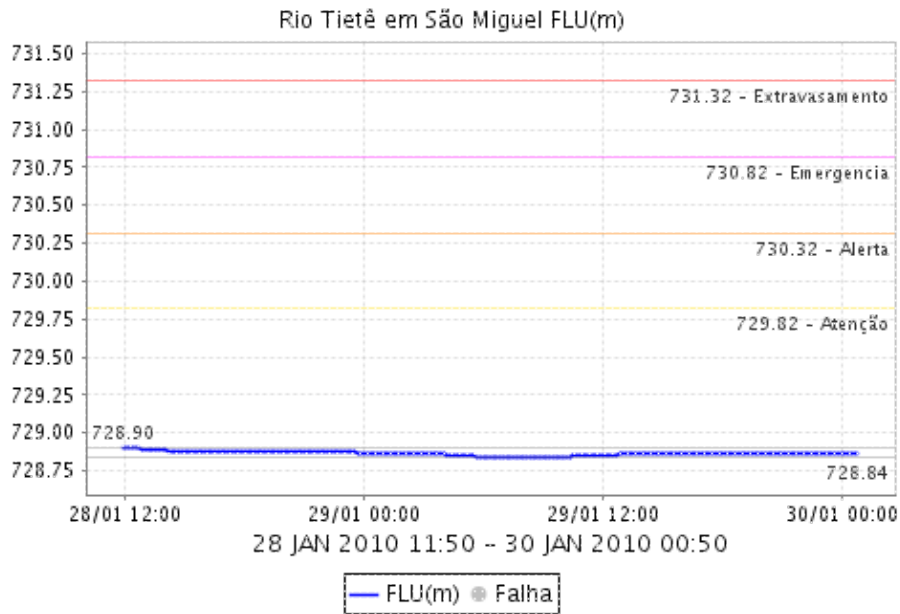
3. REDE TELEMÉTRICA DE FLUVIOMETRIA

ESTALEIRO

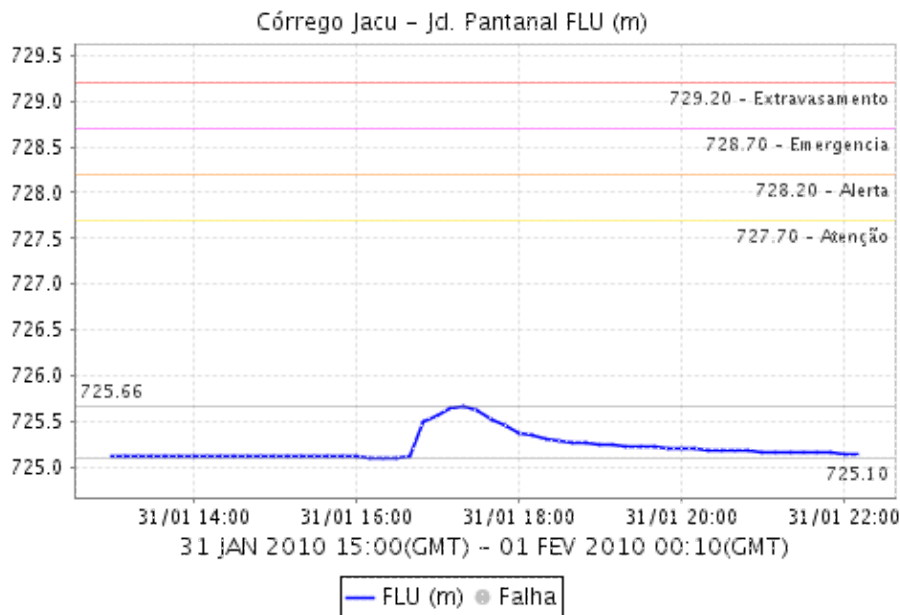


Relatório de Chuvas

SÃO MIGUEL



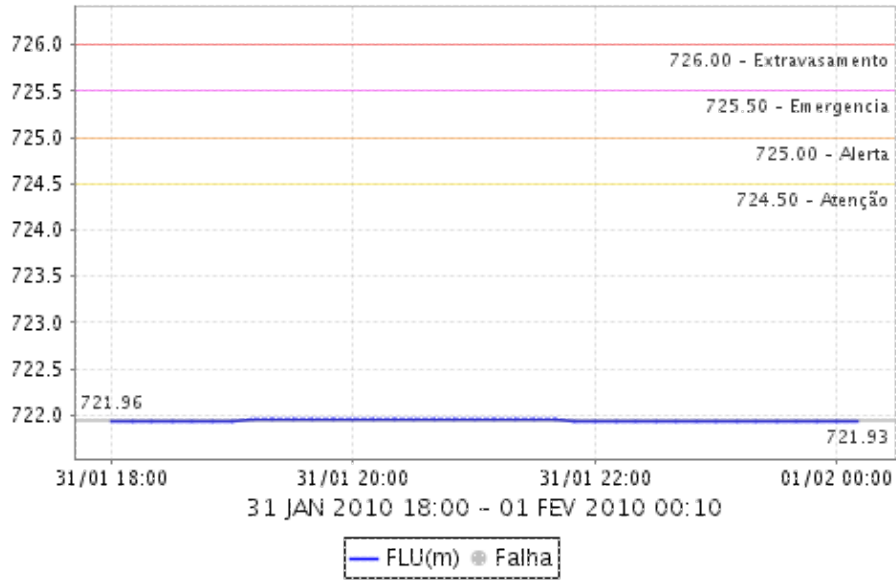
CÓRREGO JACÚ - Jd. PANTANAL



BARRAGEM DA PENHA

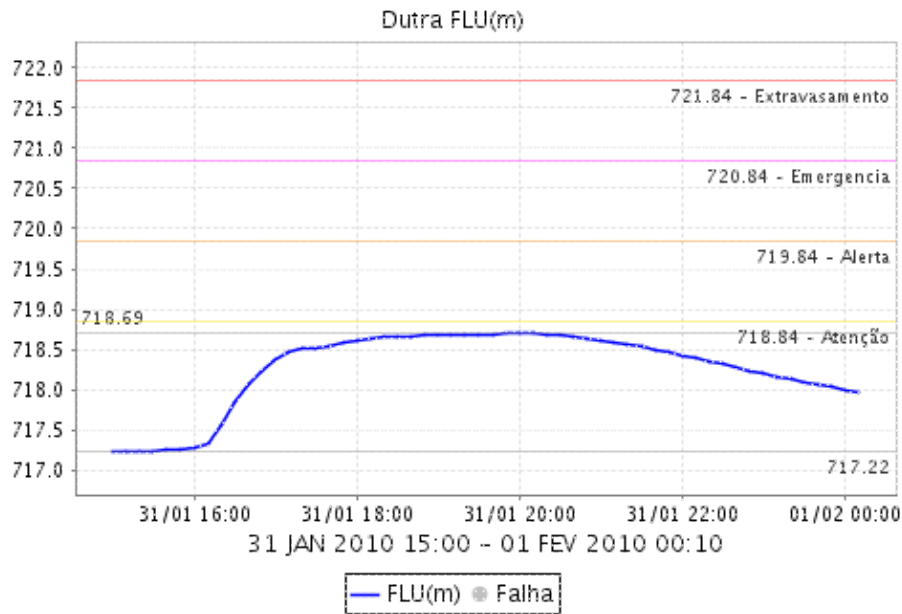
Relat rio de Chuvas

Rio Tietê na Barragem da Penha (Montante) FLU(m)

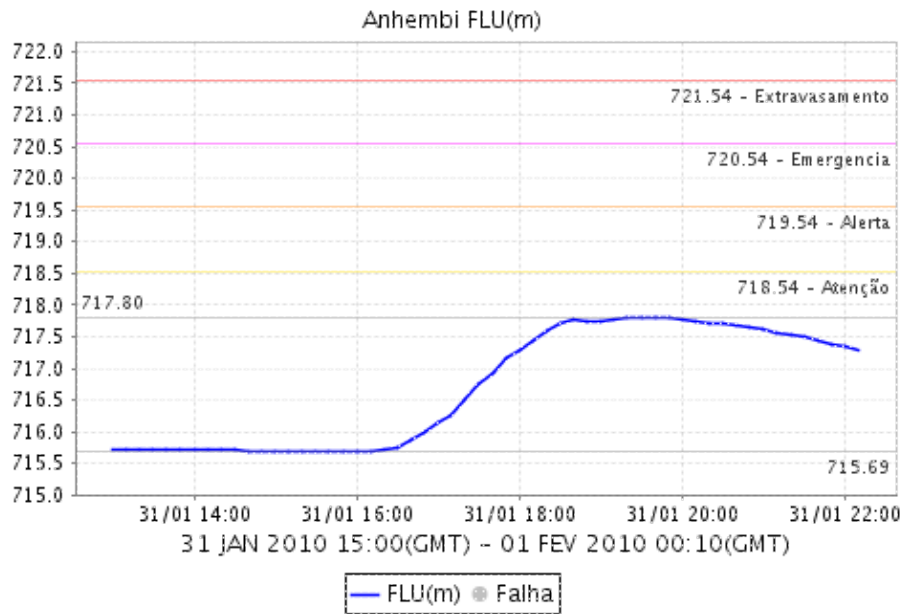


Relatório de Chuvas

DUTRA

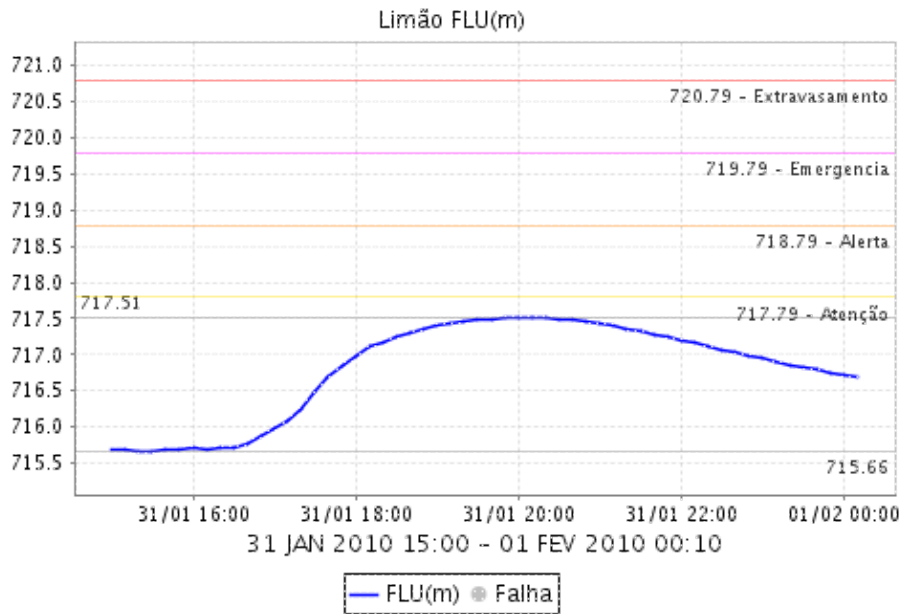


ANHEMBI

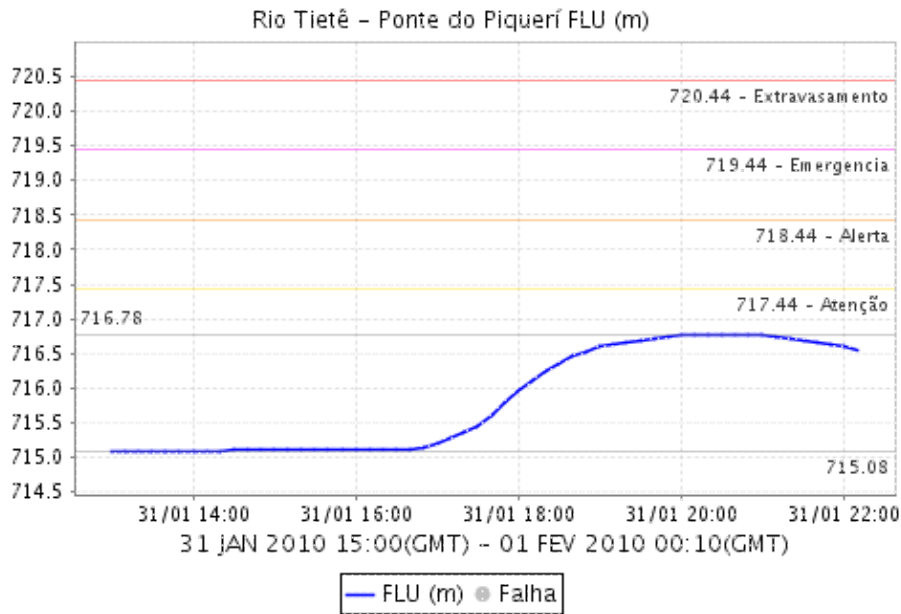


Relat rio de Chuvas

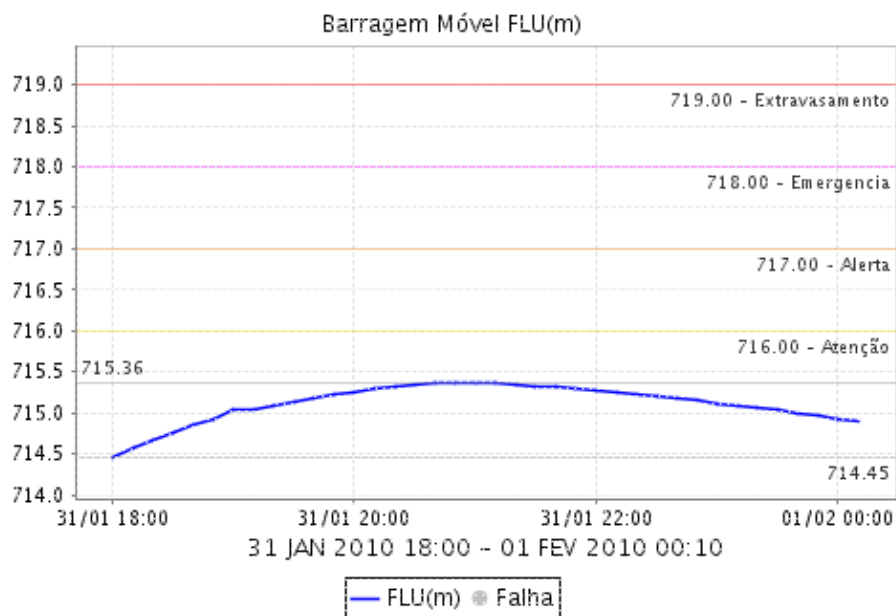
LIMÃO



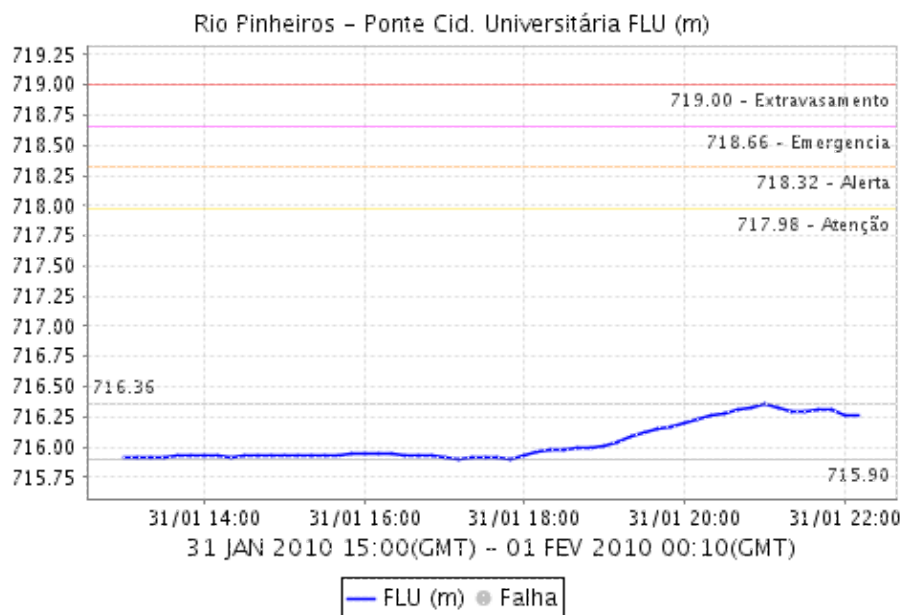
RIO TIETÊ - PONTE DO PIQUERI



BARRAGEM MÓVEL

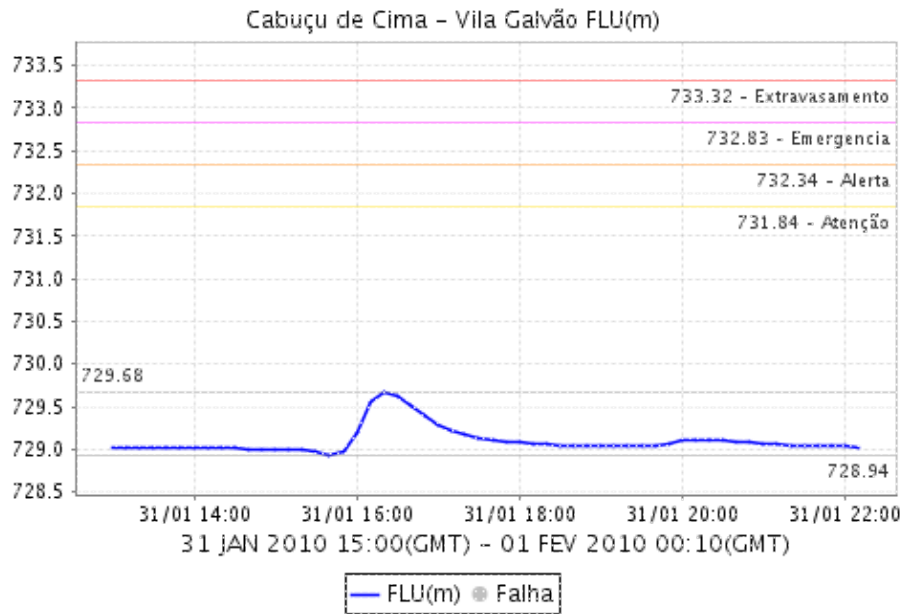


RIO PINHEIROS - PONTE CIDADE UNIVERSITÁRIA

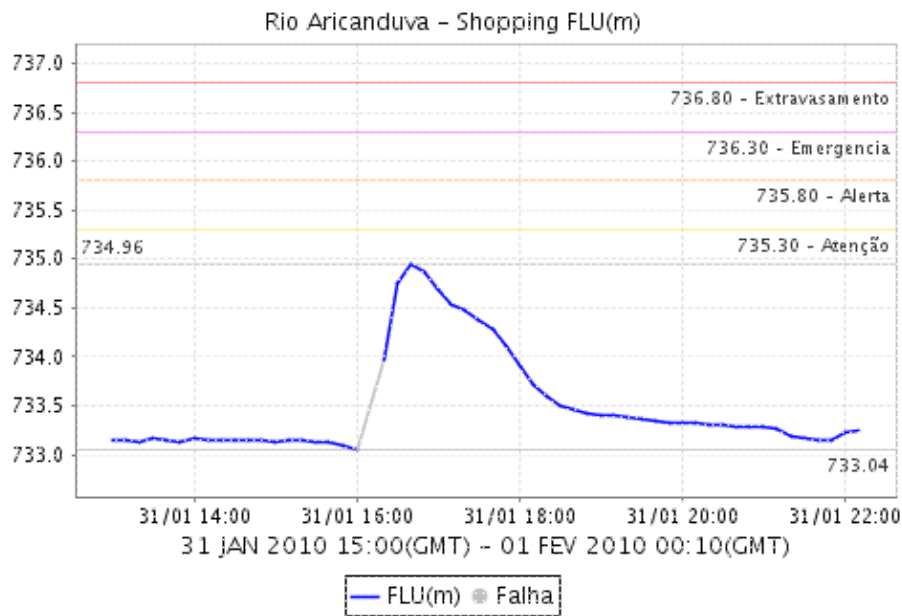


Relat rio de Chuvas

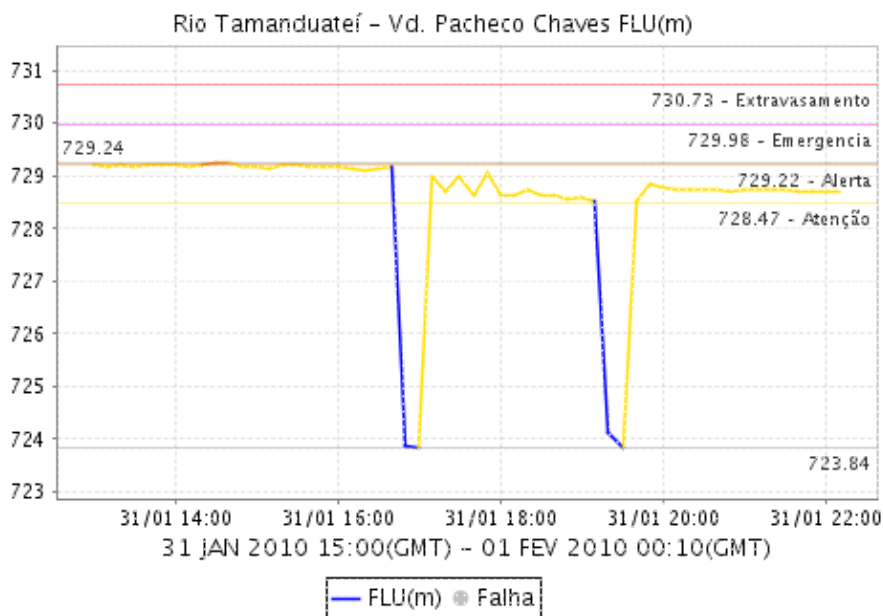
CABUÇU DE CIMA - VILA GALVÃO



RIO ARICANDUVA SHOPPING

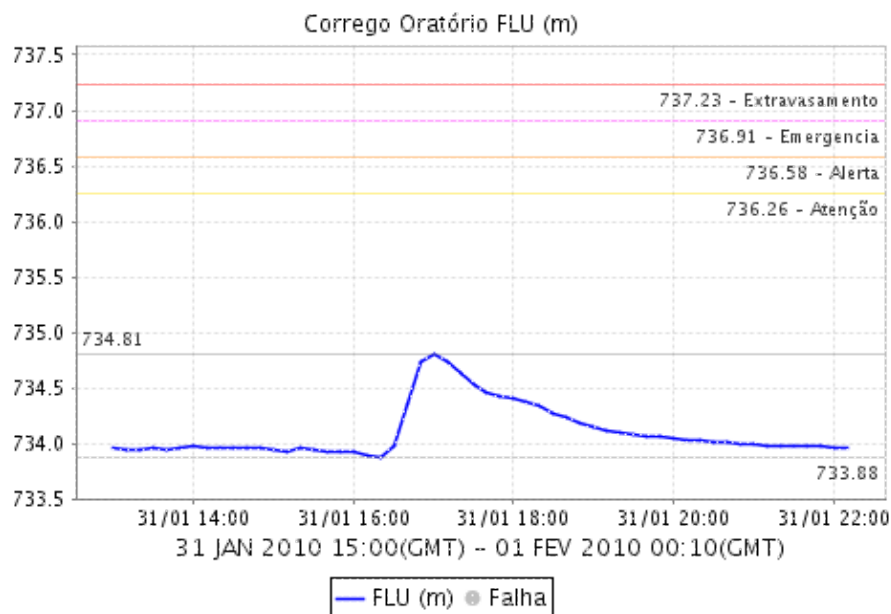


RIO TAMANUATEÍ - Vd. PACHECO CHAVES

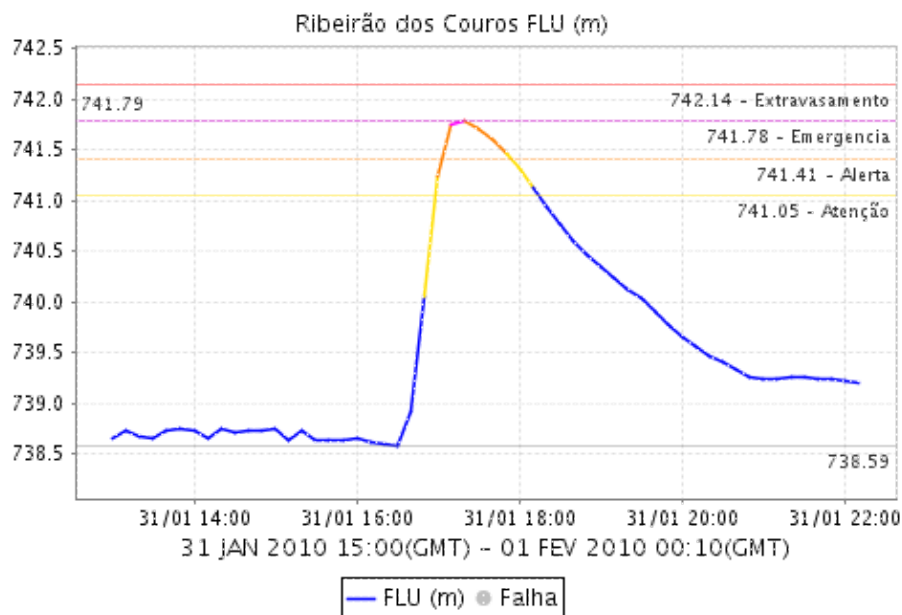


Relatório de Chuvas

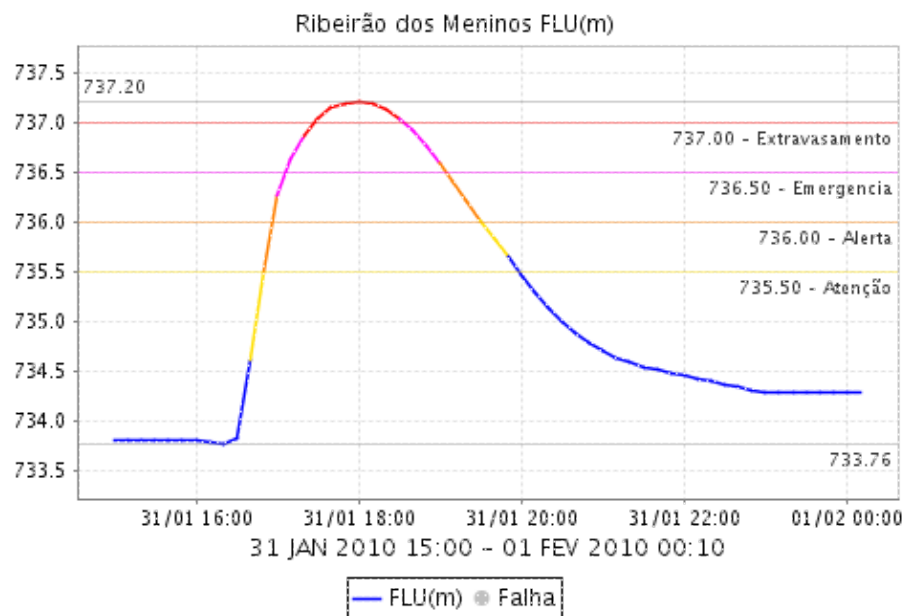
CÓRREGO ORATÓRIO



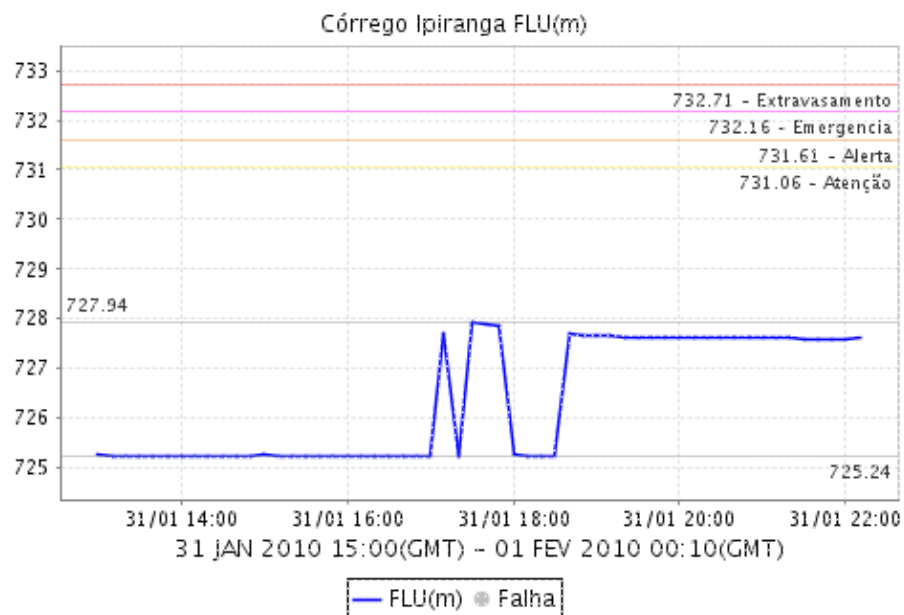
RIBEIRÃO DOS COUROS



RIBEIRÃO DOS MENINOS

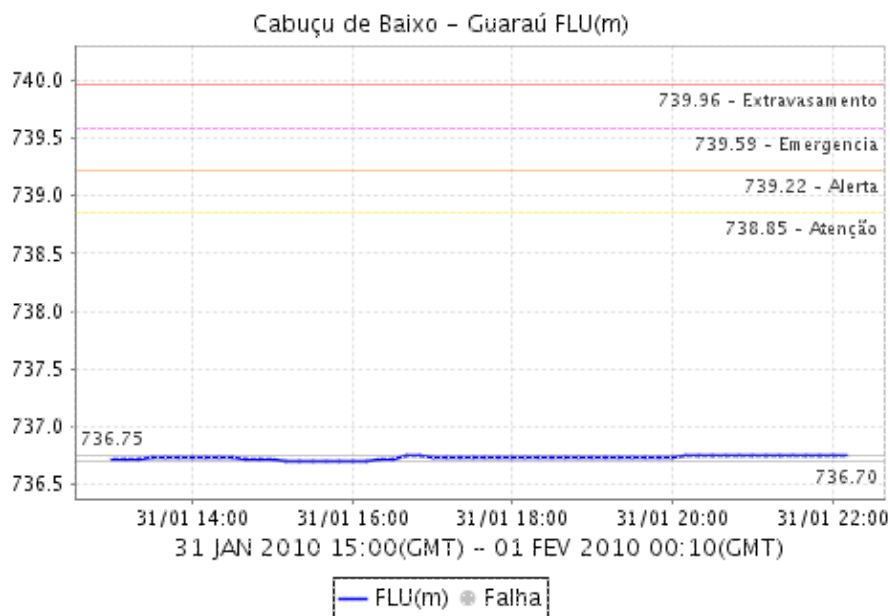


CÓRREGO IPIRANGA

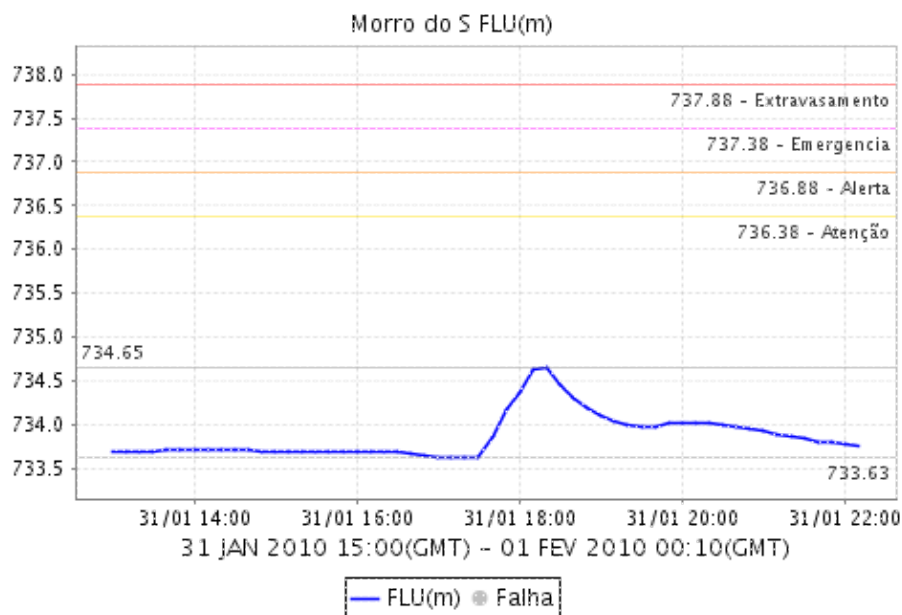


Relatório de Chuvas

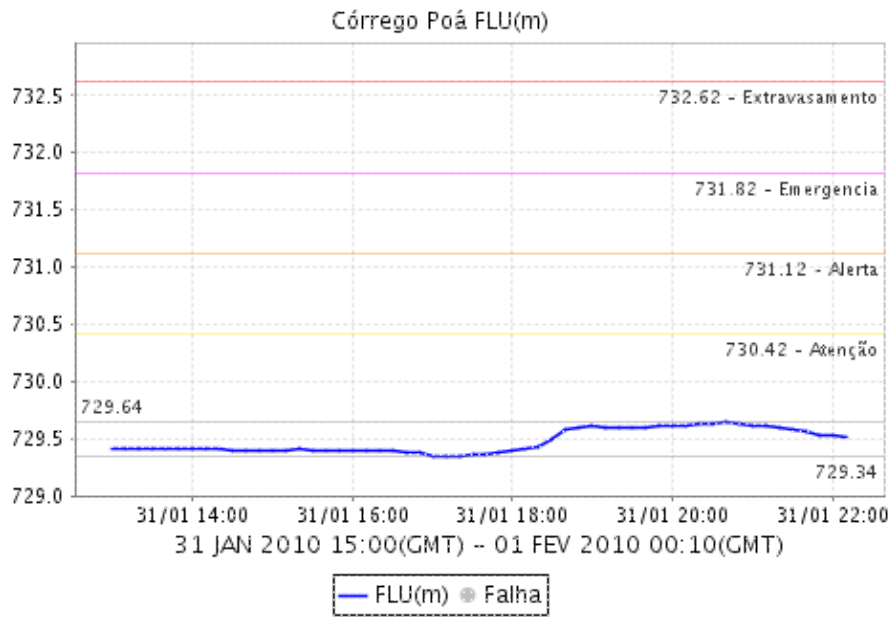
CABUÇU DE BAIXO - GUARAÚ



Morro do "S"

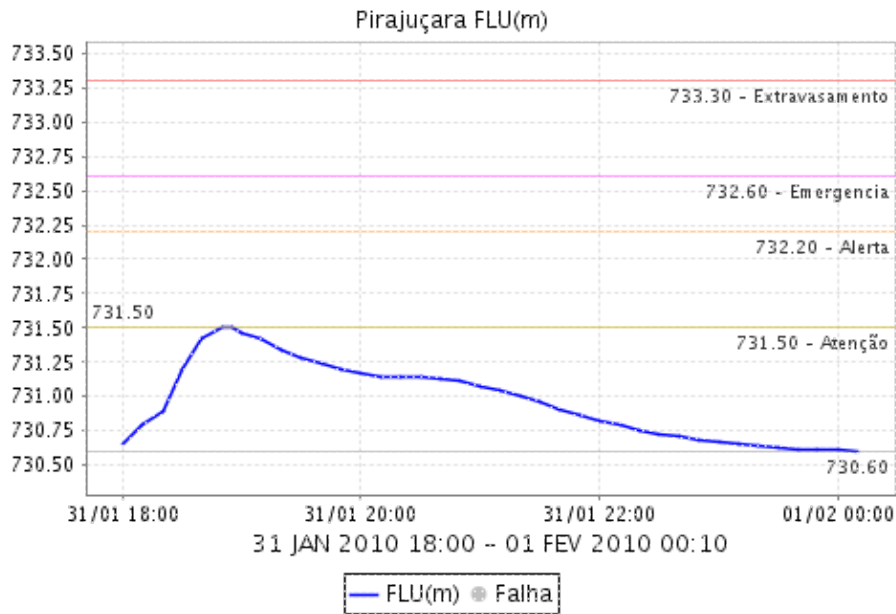


CÓRREGO POÁ

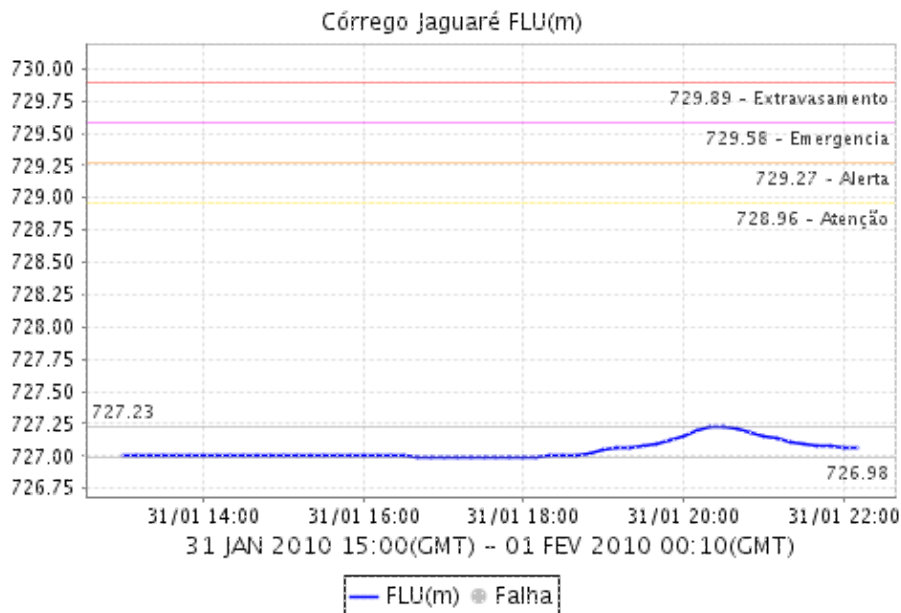


Relatório de Chuvas

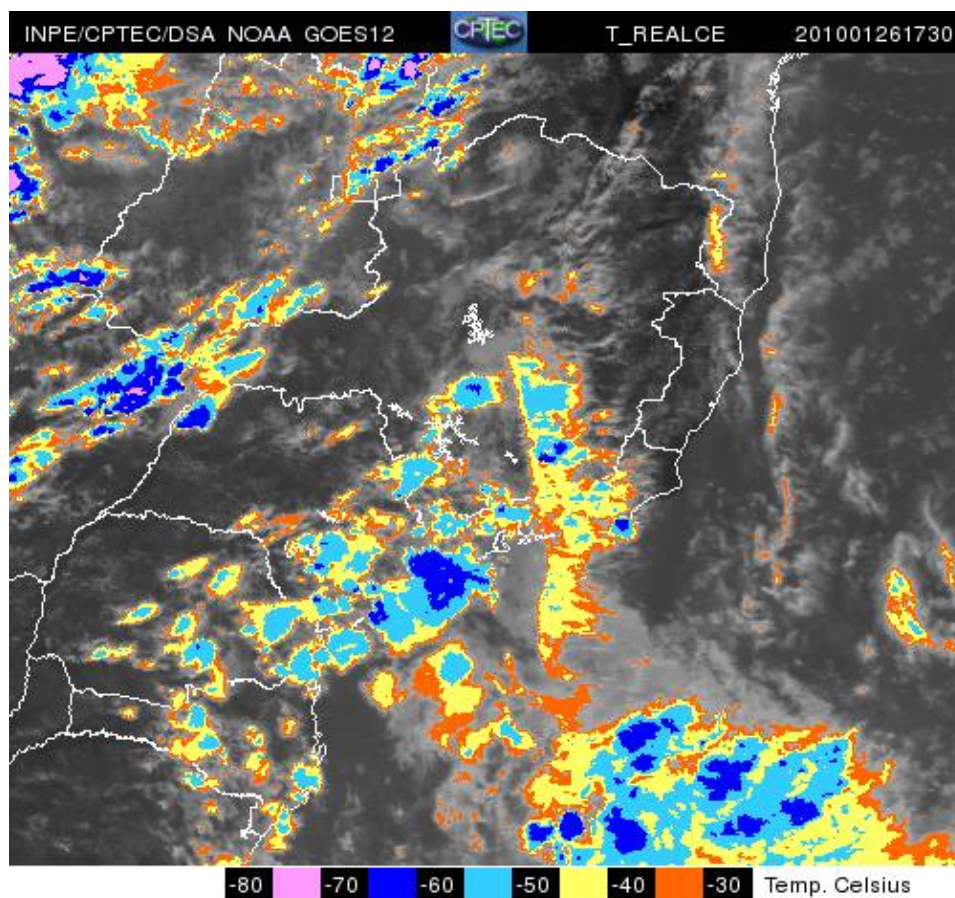
PIRAJUÇARA



CÓRREGO JAGUARÉ



4. IMAGEM DE SATÉLITE



A imagem de satélite no canal do infravermelho, mostra as temperaturas de brilho, quanto mais fria a temperatura, mais alto se encontra o topo das núvens, consequentemente, maior é a estrutura vertical do sistema.

5. PREVISÃO PARA OS PRÓXIMOS 3 DIAS

6. PONTOS DE ALAGAMENTO DA CENTRAL DE GERENCIAMENTO EMERGÊNCIAIS(CGE/PMSP)

31 de janeiro de 2010

Aricanduva / Vila Formosa (Leste)

* Local: RUA PINHALZINHO Referência: ALT. N° 41 Sentido: C/B Início: 16:48 Término: 18:31

6. VEJA OS EVENTOS ANTERIORES

7. VERSÃO PARA IMPRESSÃO EM PDF