

**RELATÓRIO DE EVENTO DE CHUVA - DE 11/01/2010 14:20(GMT) ATÉ 12/01/2010
06:30(GMT) (-2h para converter para horario local)**

DAEE/FCTH

Áreas de instabilidade provocadas devido ao intenso calor e alta umidade provocaram chuvas em toda a Região Metropolitana de São Paulo.

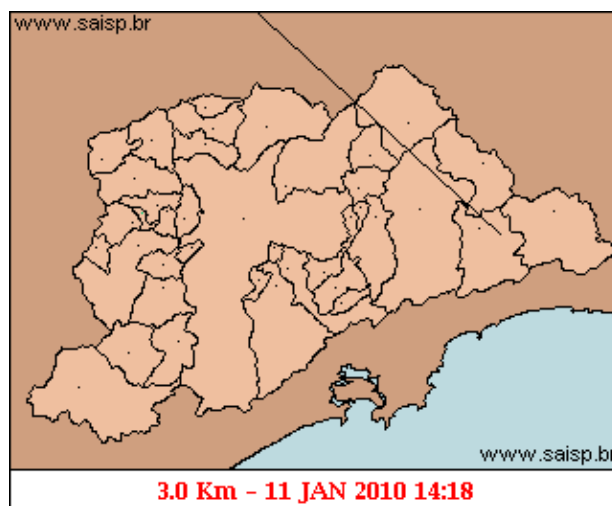
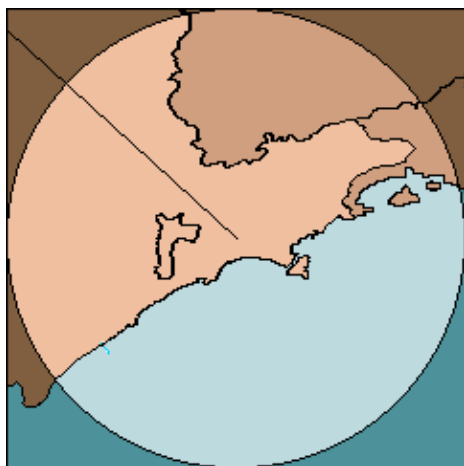
A chuva teve início às 14:18 (GMT) do dia 11/01, passou por um horário de pico às 21:24(GMT) do dia 11/01 e terminou às 06:12(GMT) do dia 12/01.

A chuva acumulada nos postos da Rede Telemétrica do Alto Tietê e Cubatão variou entre 0.0 e 60.80 milímetros (Posto Corrego Ipiranga).

Nas redes telemétricas do Alto Tietê e Cubatão, o posto Estaleiro extravazou, o posto Dutra, Ribeirão dos Couros, Ribeirão dos Meninos e Rio Tamanduatei traram em estado de EMERGENCIA, o posto Limão em estado de ALERTA, o posto Anhembi, Piqueri, Barragem Movei e Pirajucara entraram em estado ATENCAO. Os demais postos operaram em estado normal.

O CGE/PMSP registrou 54 pontos de alagamento no dia 11/01.

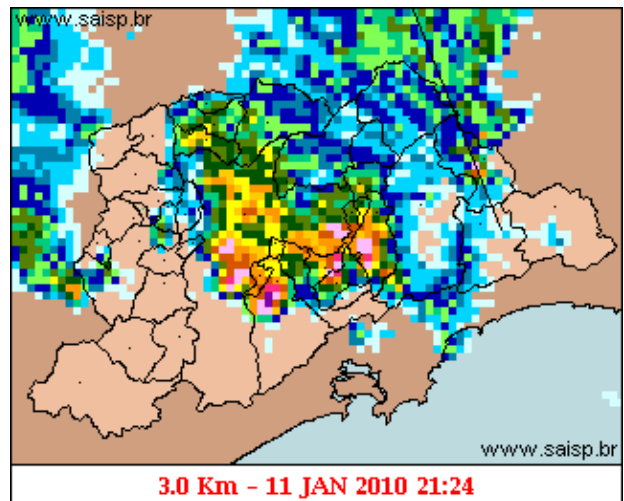
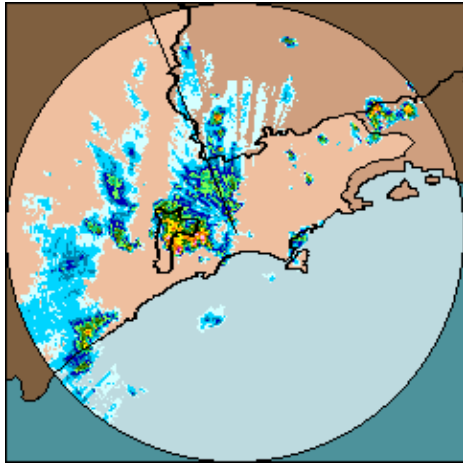
1. IMAGENS DO RADAR METEOROLÓGICO DE PONTE NOVA



mm/h

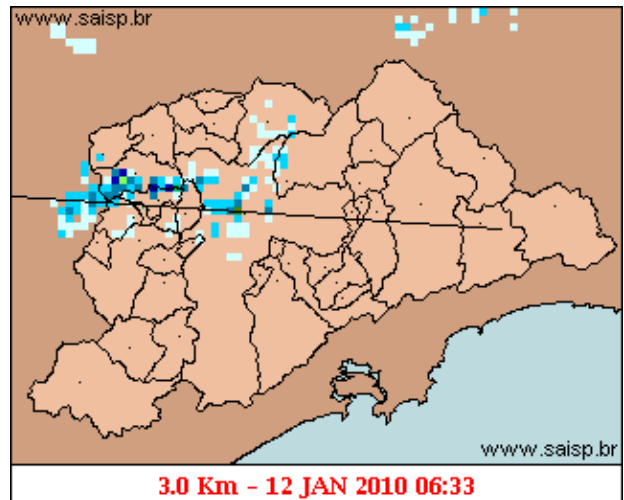
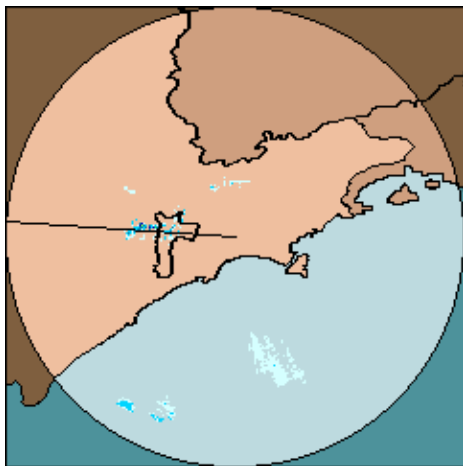
As imagens acima mostram o início da chuva sobre a área de cobertura do radar e sobre a Região Metropolitana de São Paulo (RMSP) respectivamente.

Relatório de Chuvas



mm/h

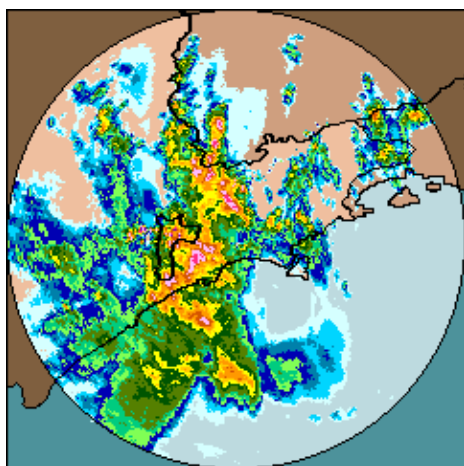
As imagens acima mostram o pico da chuva sobre a área de cobertura do radar e sobre a Região Metropolitana de São Paulo (RMSP) respectivamente.



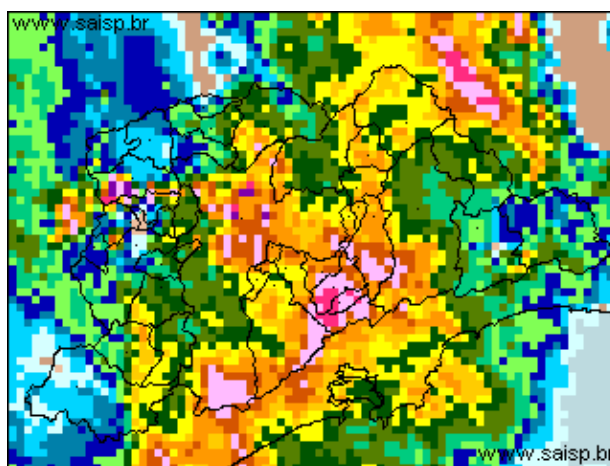
mm/h

As imagens acima mostram o final da chuva sobre a área de cobertura do radar e sobre a Região Metropolitana de São Paulo (RMSP) respectivamente.

Relatório de Chuvas



11/01/2010 14:20 - 12/01/2010 06:30



11/01/2010 14:20 - 12/01/2010 06:30

mm

As imagens acima mostram o total de chuva acumulada sobre a área de cobertura do radar e sobre a Região Metropolitana de São Paulo (RMSP) respectivamente.

2. REDE TELEMÉTRICA DE PLUVIOMETRIA

Acumulada entre 11/01/2010 14:20 e 12/01/2010 06:30			
Posto	mm	Rede	Bacia
RADAR	16.400	Alto Tietê	Alto Tiete
Rio Tietê na Barragem de Ponte Nova	12.800	Alto Tietê	Alto Tiete
Barragem Paraitinga	11.600	Alto Tietê	Alto Tiete
Barragem Biritiba(Montante)	10.800	Alto Tietê	Alto Tiete
Rio Tietê - Estaleiro	9.400	Alto Tietê	Alto Tiete
Barragem Jundiá	13.200	Alto Tietê	Alto Tiete
Taiacupeba	0.600	Alto Tietê	Alto Tiete
Rio Tietê em São Miguel	5.200	Alto Tietê	Alto Tiete
Córrego Jacu - Jd. Pantanal	3.600	Alto Tietê	Alto Tiete
Rio Tietê na Barragem da Penha (Montante)	10.200	Alto Tietê	Alto Tiete
Rio Tietê na Barragem da Penha (Jusante)	17.600	Alto Tietê	Alto Tiete
Belenzinho	47.800	Alto Tietê	Alto Tiete
Anhembi	10.600	Alto Tietê	Alto Tiete
Limão	13.400	Alto Tietê	Alto Tiete
Rio Tietê - Ponte do Piquerí	15.000	Alto Tietê	Alto Tiete
Barragem Móvel	7.500	Alto Tietê	Alto Tiete
Rio Pinheiros - Ponte Cid. Universitária	6.000	Alto Tietê	Alto Tiete
Cabuçu de Cima - Vila Galvão	17.200	Alto Tietê	Alto Tiete
Rio Aricanduva - Shopping	25.800	Alto Tietê	Alto Tiete
Aricanduva(Foz)	35.400	Alto Tietê	Alto Tiete
Rio Corumbé - Mauá	25.200	Alto Tietê	Alto Cotia
Rio Tamanduateí - Vd. Pacheco Chaves	58.600	Alto Tietê	Alto Tiete
Riacho Grande	13.200	Alto Tietê	Alto Tiete
Imigrantes(FEI)	0.500	Alto Tietê	Alto Tiete
Rudge Ramos	31.100	Alto Tietê	Alto Tiete

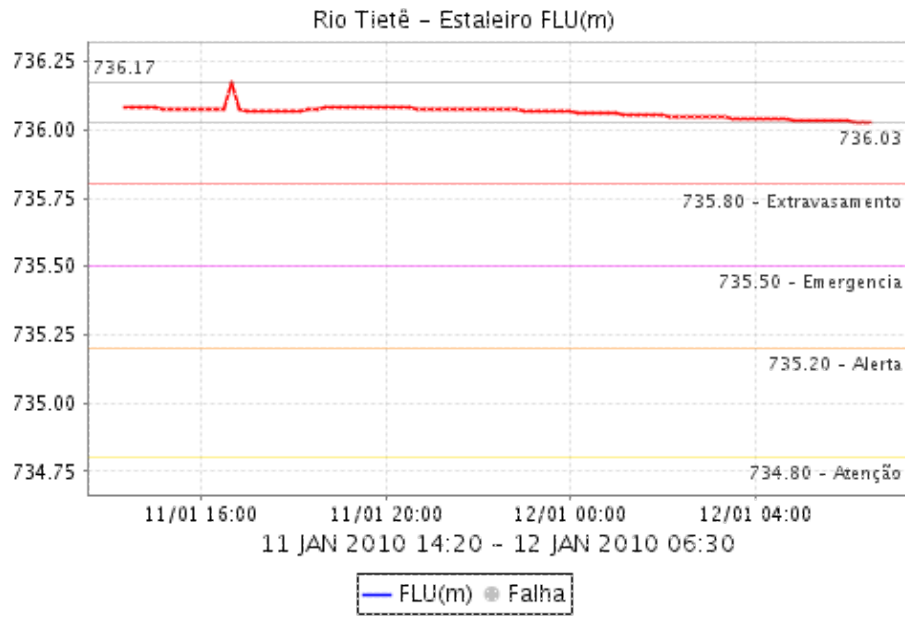
Relatório de Chuvas

Corrego Oratório	35.200	Alto Tietê	Alto Tiete
Prosperidade	55.300	Alto Tietê	Alto Tiete
Ribeirão dos Couros - Vila Rosa	34.800	Alto Tietê	Alto Tiete
Ribeirão dos Couros - Piraporinha Casa Grande	29.000	Alto Tietê	Alto Tiete
Ribeirão dos Couros - Mercedes Bens	24.000	Alto Tietê	Alto Tiete
Ribeirão Capela - Imigrantes	46.000	Alto Tietê	Alto Tiete
Ribeirão dos Couros - Mercedes Paulicéia	31.400	Alto Tietê	Alto Tiete
Ribeirão dos Couros - Ford	52.400	Alto Tietê	Alto Tiete
Ribeirão dos Couros	49.400	Alto Tietê	Alto Tiete
Córrego Chrysler	12.800	Alto Tietê	Alto Tiete
Ribeirão dos Meninos Volks Demarch	14.400	Alto Tietê	Alto Tiete
Córrego Saracantan	12.000	Alto Tietê	Alto Tiete
Ribeirão dos Meninos - Faculdade de Medicina	29.000	Alto Tietê	Alto Tiete
Ribeirão dos Meninos	55.000	Alto Tietê	Alto Tiete
Vila Mariana	51.500	Alto Tietê	Alto Tiete
Córrego Ipiranga	60.800	Alto Tietê	Alto Tiete
Cabuçu de Baixo - Guaraú	25.400	Alto Tietê	Alto Tiete
Morro do S	8.800	Alto Tietê	Alto Tiete
Pirajuçara - Nova República	17.400	Alto Tietê	Alto Tiete
Pirajuçara - Campo Limpo	17.400	Alto Tietê	Alto Tiete
Córrego João Cachoeira - Pq. Pinheiros	18.400	Alto Tietê	Alto Tiete
Córrego Poá Regis Bittencourt	19.800	Alto Tietê	Alto Tiete
Córrego Poá	14.400	Alto Tietê	Alto Tiete
Pirajuçara - Extra Taboão	10.800	Alto Tietê	Alto Tiete
Pirajuçara	11.700	Alto Tietê	Alto Tiete
Córrego Jaguaré	13.200	Alto Tietê	Alto Tiete
Cubatão	13.400	Cubatão	Baixada Santista
Casa 8	25.400	Cubatão	Alto Tiete
Cosipa	13.200	Cubatão	Baixada Santista
Portão 40	19.800	Cubatão	Alto Tiete

3. REDE TELEMÉTRICA DE FLUVIOMETRIA

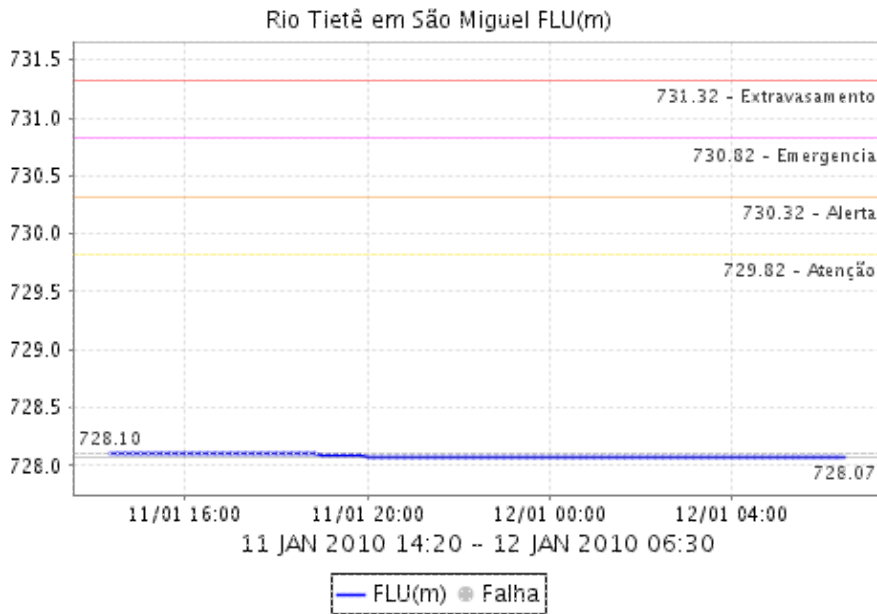
ESTALEIRO

Relatório de Chuvas

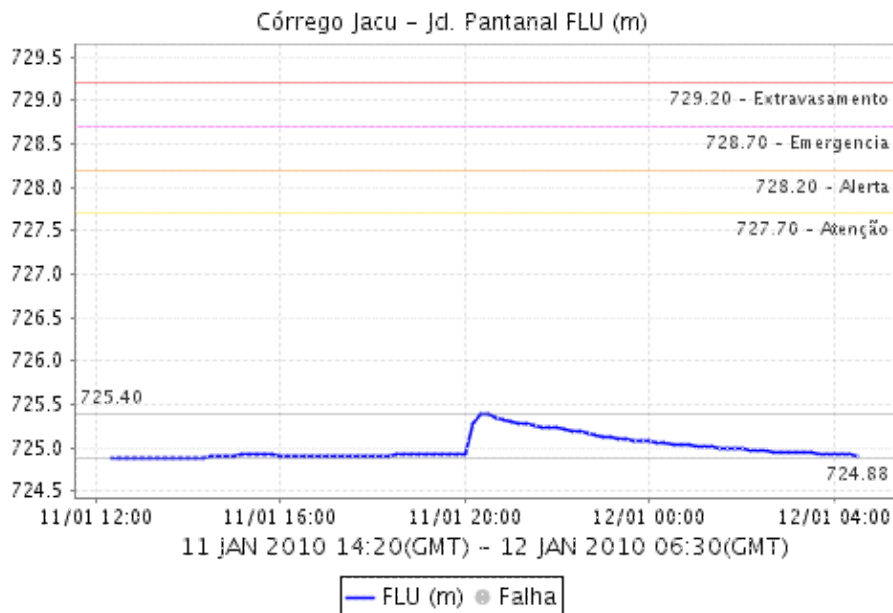


Relatório de Chuvas

SÃO MIGUEL



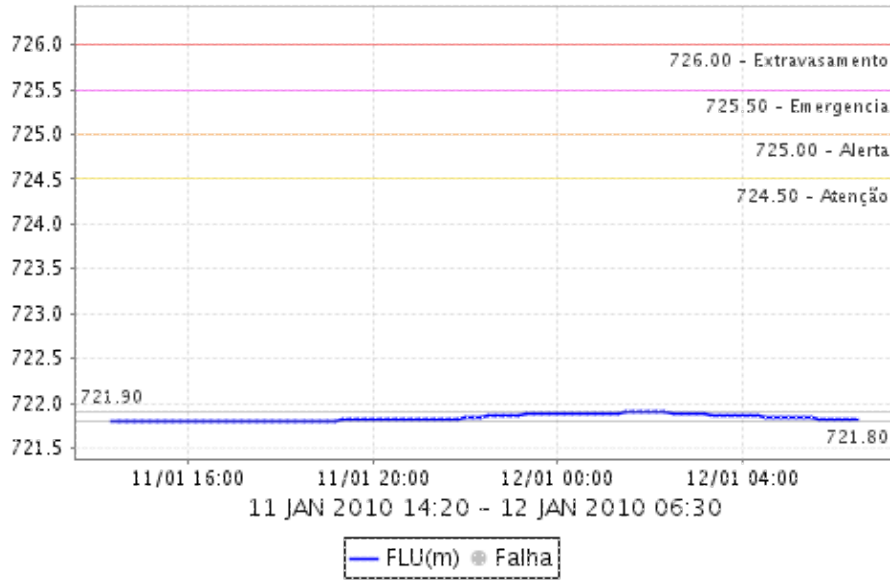
CÓRREGO JACÚ - Jd. PANTANAL



BARRAGEM DA PENHA

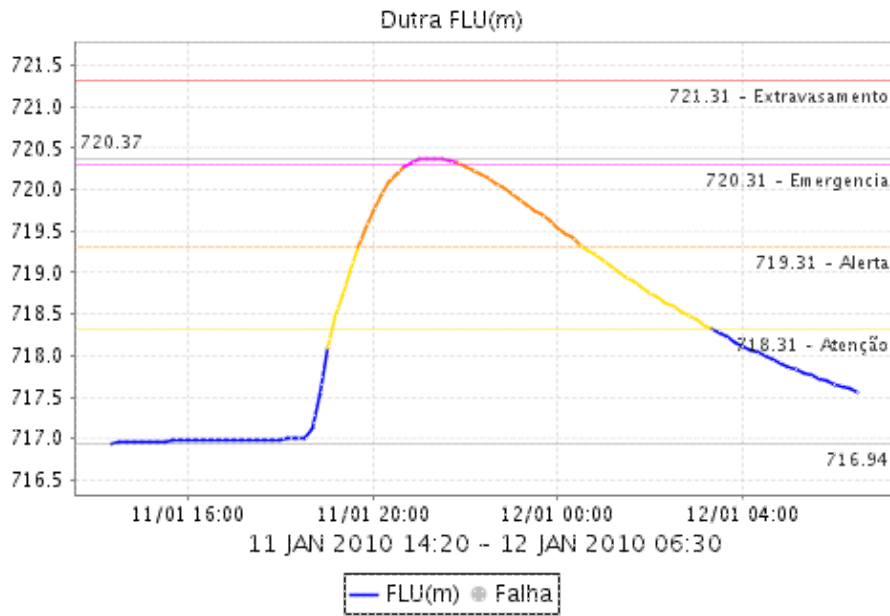
Relatório de Chuvas

Rio Tietê na Barragem da Penha (Montante) FLU(m)

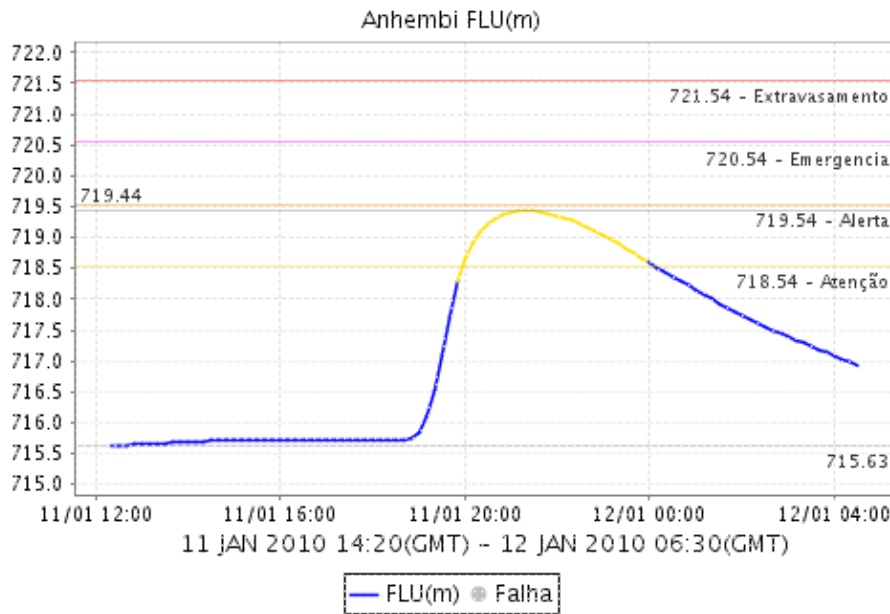


Relatório de Chuvas

DUTRA

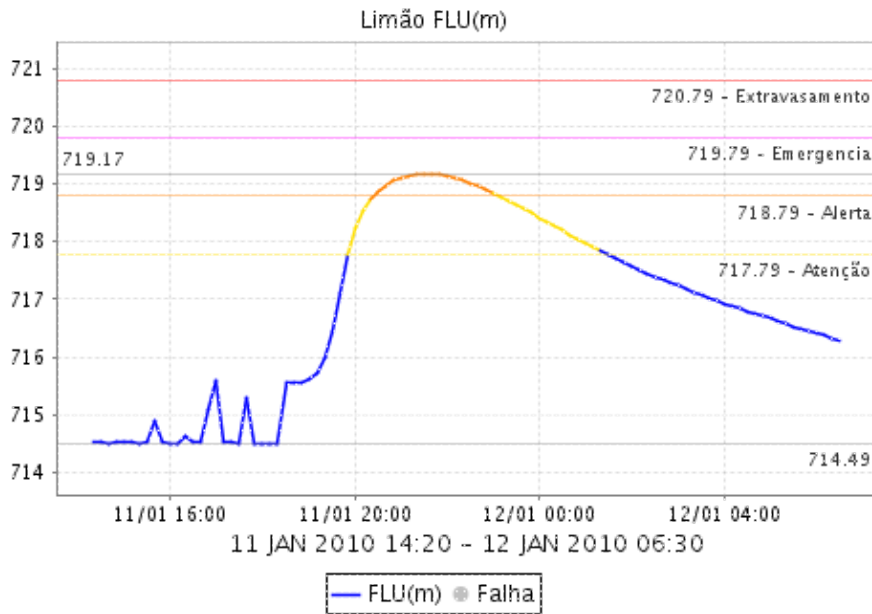


ANHEMBI

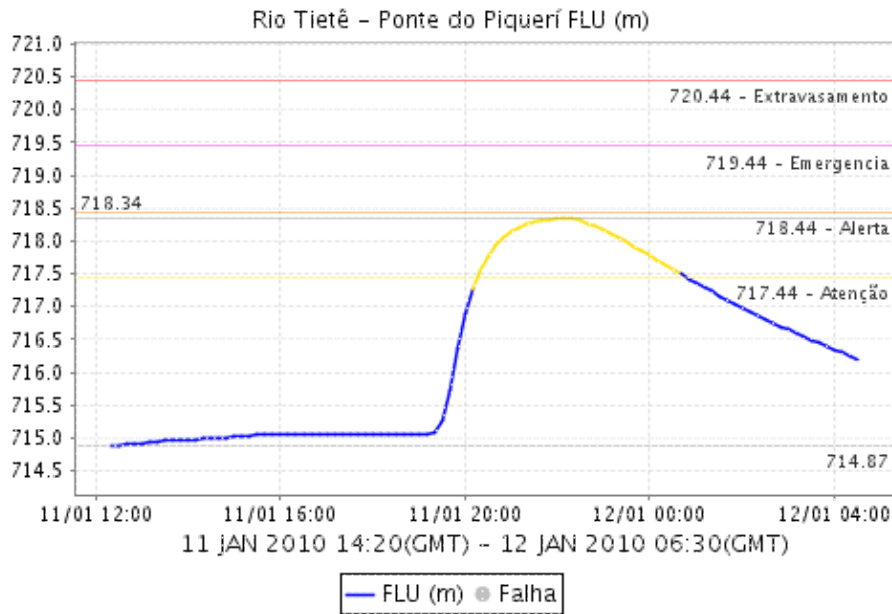


Relatório de Chuvas

LIMÃO

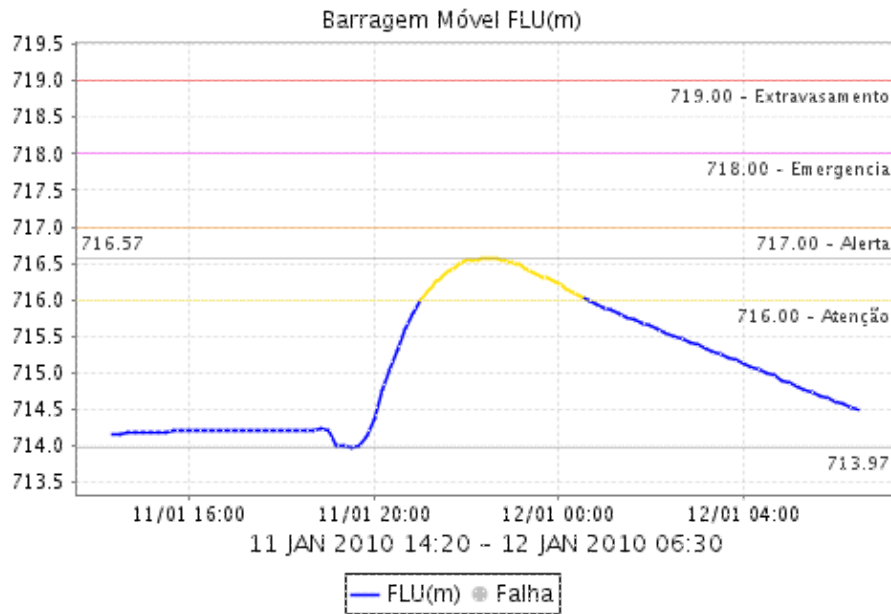


RIO TIETÊ - PONTE DO PIQUERI

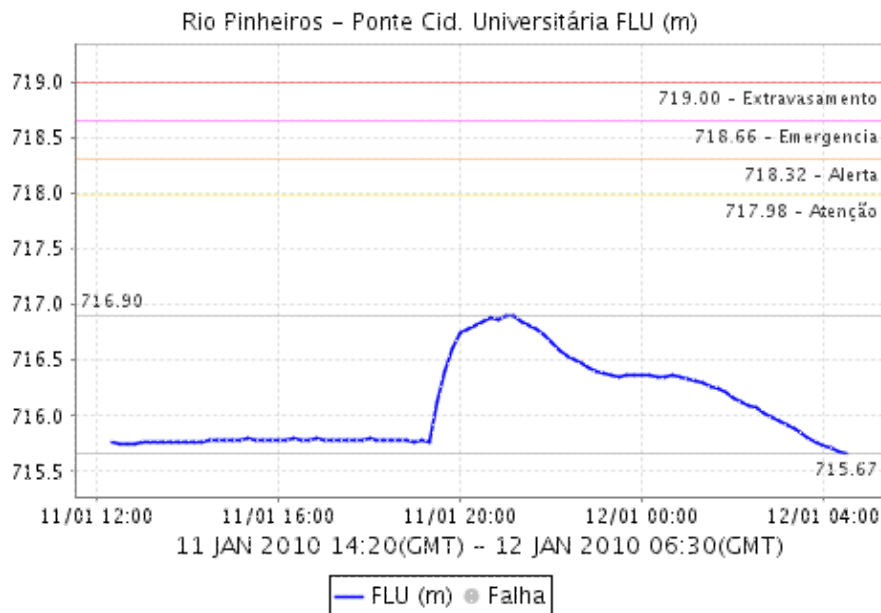


Relatório de Chuvas

BARRAGEM MÓVEL

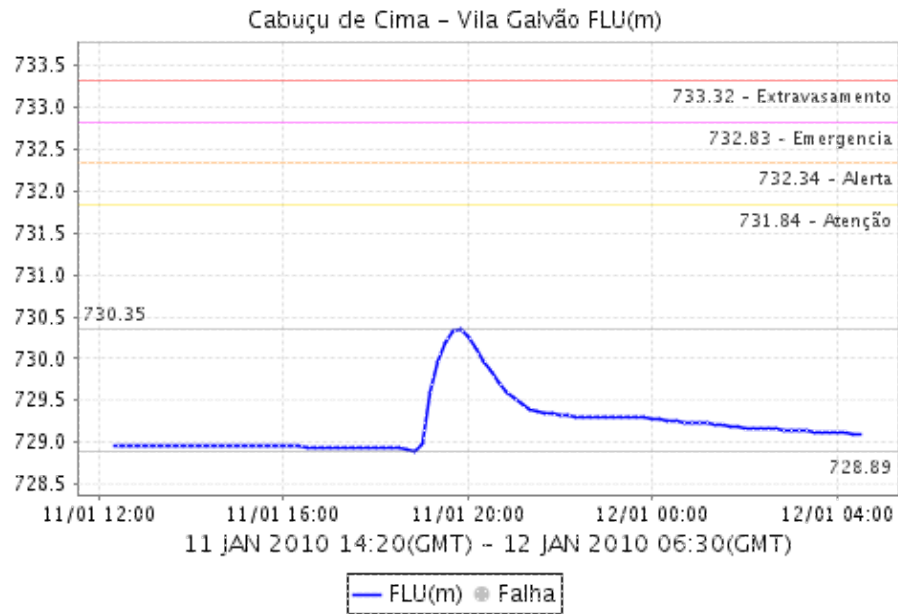


RIO PINHEIROS - PONTE CIDADE UNIVERSITÁRIA



Relatório de Chuvas

CABUÇU DE CIMA - VILA GALVÃO

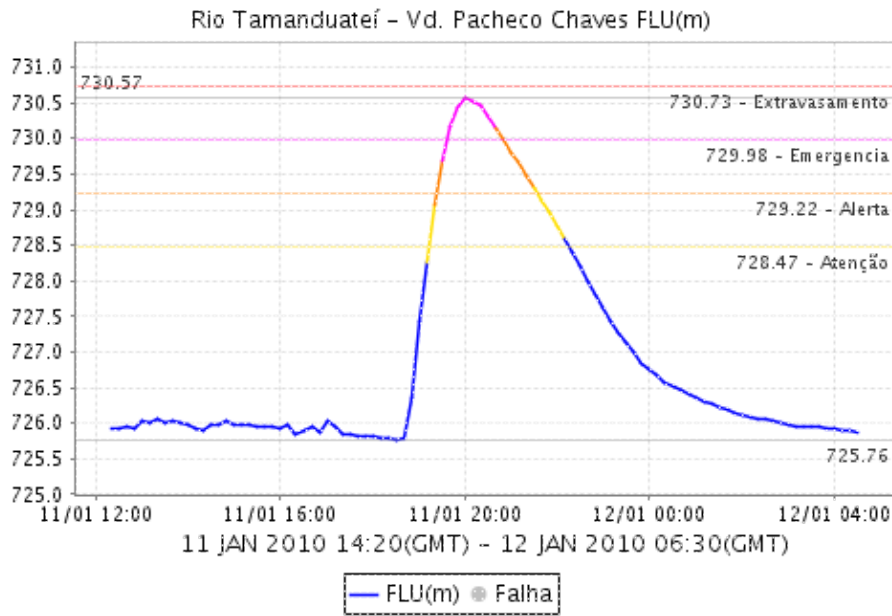


RIO ARICANDUVA SHOPPING



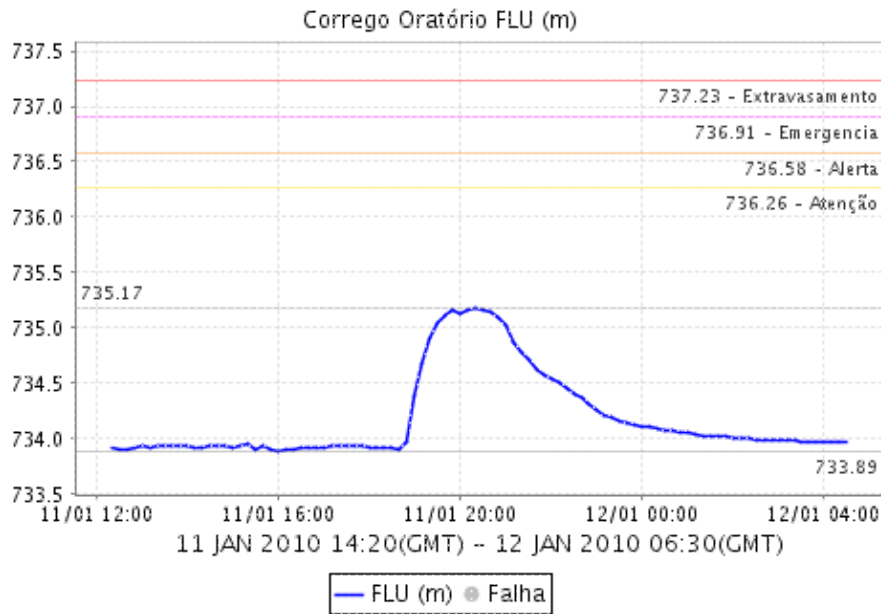
Relatório de Chuvas

RIO TAMANUATEÍ - Vd. PACHECO CHAVES

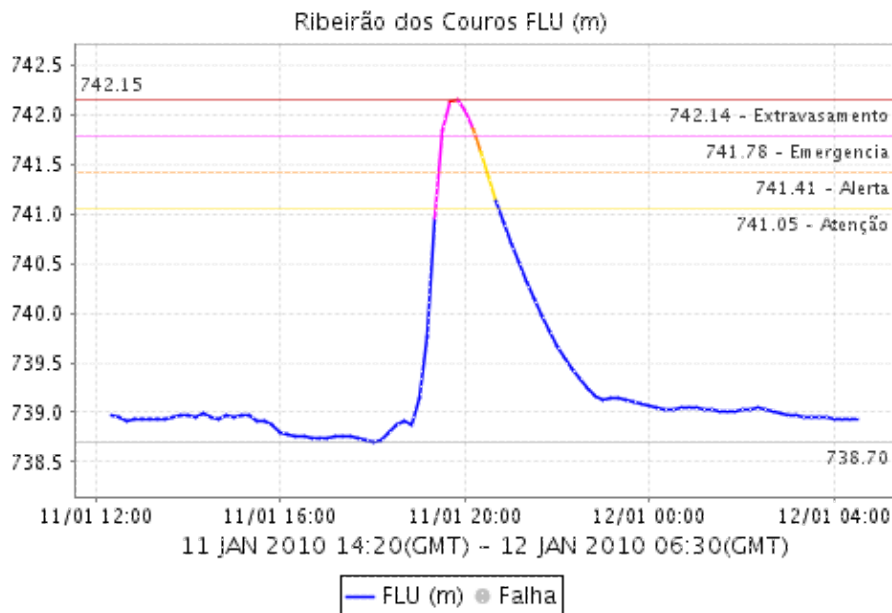


Relatório de Chuvas

CÓRREGO ORATÓRIO

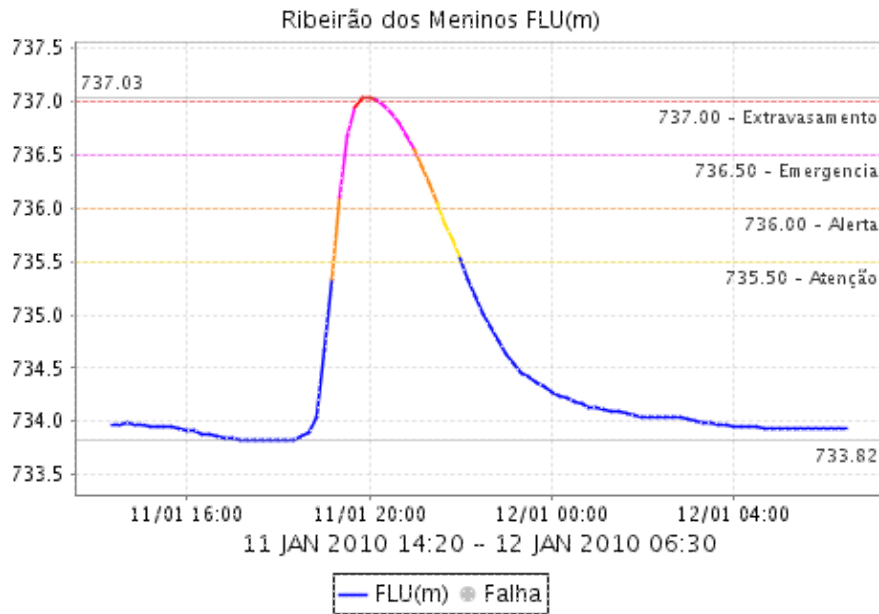


RIBEIRÃO DOS COUROS

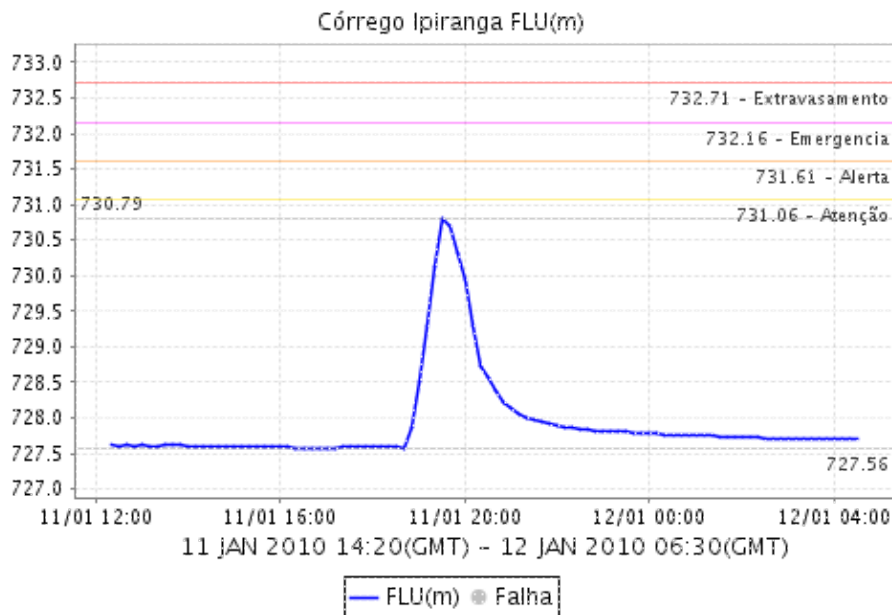


Relatório de Chuvas

RIBEIRÃO DOS MENINOS

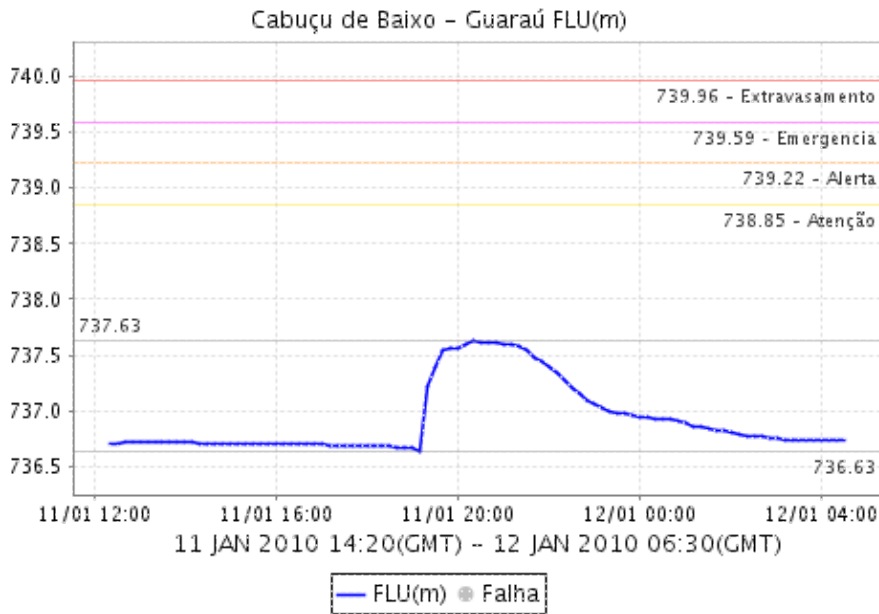


CÓRREGO IPIRANGA

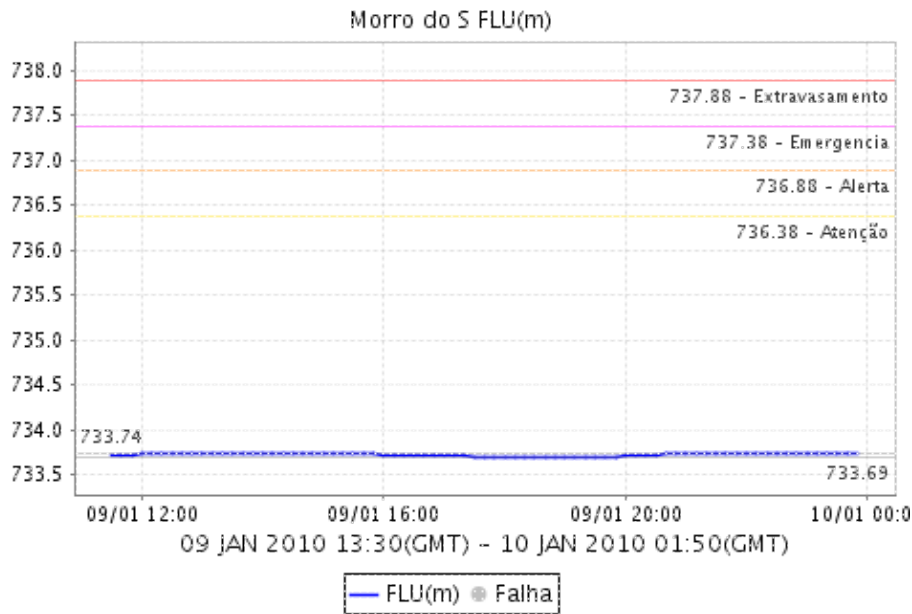


Relatório de Chuvas

CABUÇU DE BAIXO - GUARAÚ

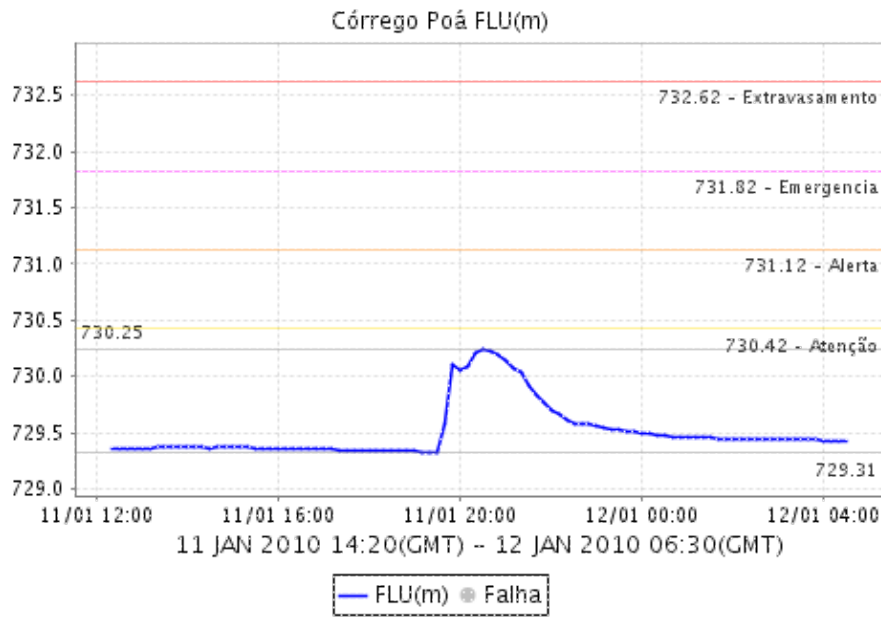


Morro do "S"



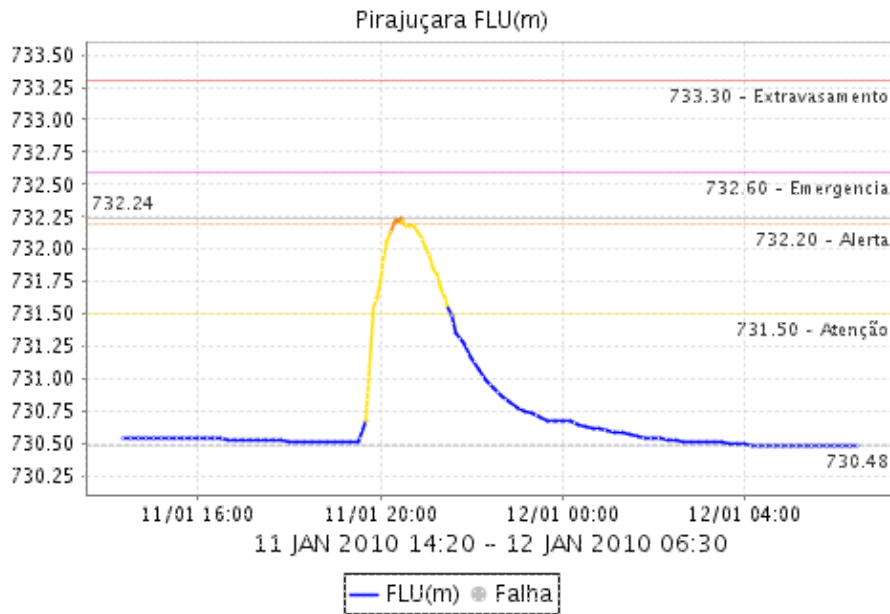
Relatório de Chuvas

CÓRREGO POÁ

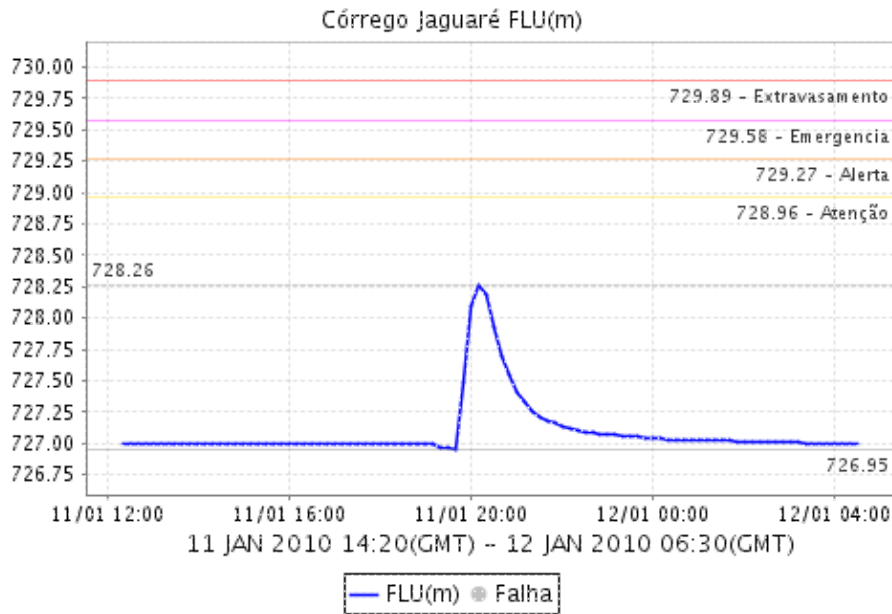


Relatório de Chuvas

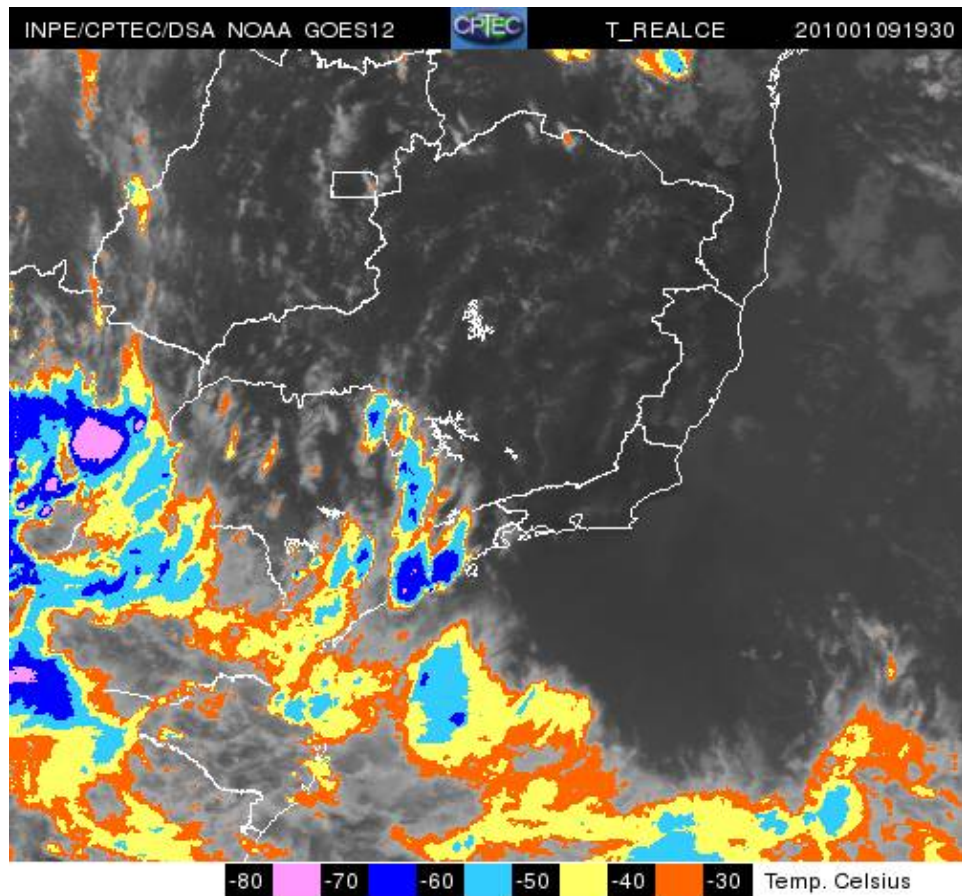
PIRAJUÇARA



CÓRREGO JAGUARÉ



4. IMAGEM DE SATÉLITE



A imagem de satélite no canal do infravermelho, mostra as temperaturas de brilho, quanto mais fria a temperatura, mais alto se encontra o topo das núvens, consequentemente, maior é a estrutura vertical do sistema.

Relatório de Chuvas

5. PREVISÃO PARA OS PRÓXIMOS 3 DIAS



6. PONTOS DE ALAGAMENTO DA CENTRAL DE GERENCIAMENTO EMERGENCIAIS(CGE/PMSP)

11 de janeiro de 2010

Aricanduva / Vila Formosa (Leste)

- * Local: AV ARICANDUVA Referêcia: R TUMUCUMAQUESentido: MARG/IQ Início: 19:47 Término: 20:36
- * Local: AV ARICANDUVA Referêcia: R JULIO COLACOSentido: MARG/IQ Início: 19:34 Término: 20:38
- * Local: AV ARICANDUVA Referêcia: R BAQUIASentido: MARGINAL/ITAQUERA - EXPRESSA Início: 19:

Butantã(Oeste)

- * Local: MARGINAL PINHEIROS Referêcia: PTE ENG ROBERTO ROSSI ZUCCOLOSentido: CB/INT Início:

Cidade Ademar (Sul)

- * Local: AV INTERLAGOS Referêcia: R ENG DAGOBERTO SALLES FILHOSentido: C/B Início: 19:26 Término:

Ipiranga (Sudeste)

- * Local: AV PROF ABRAAO DE MORAIS Referêcia: R ELISA SILVEIRASentido: SP/SANTOS Início: 19:
- * Local: AV MARIA COELHO AGUIAR Referêcia: PC ALCEU AMOROSO LIMASentido: C/B Início: 20:12
- * Local: EST. DAS LAGRIMAS Referêcia: ALTURA DO N. 3400Sentido: AMBOS Início: 20:13 Término:

Mooca (Leste)

- * Local: R PDE ADELINO Referêcia: LG UBIRAJARASentido: AMBOS Início: 18:38 Término: 21:19Observa
- * Local: R PDE ADELINO Referêcia: ALTURA DO N. 395Sentido: ÚICO Início: 18:39 Término: 21:19O
- * Local: AV ALCANTARA MACHADO Referêcia: R MONTEIRO CAMINHOASentido: ÚICO Início: 18:41 Tér
- * Local: AV CD DE FRONTIN Referêcia: VD DONA MATILDESentido: B/C Início: 18:42 Término: 19:49
- * Local: R MONTE SERRAT Referêcia: ALTURA DO N. 1111Sentido: ÚICO Início: 18:44 Término: 21:0
- * Local: R JAIBARAS Referêcia: ALTURA DO N. 127Sentido: B/C Início: 18:57 Término: 21:19Observ
- * Local: R SAPUCAIA Referêcia: ALTURA DO N. 59Sentido: C/B Início: 18:58 Término: 21:19Observ
- * Local: R MELO FREIRE Referêcia: VD CARLOS FERRACISentido: C/B Início: 19:01 Término: 19:56O
- * Local: R MELO FREIRE Referêcia: R APUCARANASentido: C/B Início: 19:05 Término: 19:58Observ
- * Local: R SIQUEIRA BUENO Referêcia: R CAÁÇSentido: AMBOS Início: 19:07 Término: 20:18Observ
- * Local: R MELO FREIRE Referêcia: R FERNANDES PINHEIROSentido: C/B Início: 19:08 Término: 19:
- * Local: R SERRA DE JAIRE Referêcia: R TOBIAS BARRETOsentido: B/C Início: 19:08 Término: 21:4
- * Local: R MELO FREIRE Referêcia: R ITAPURASentido: B/C Início: 19:09 Término: 19:57Observa
- * Local: AV SALIM FARAH MALUF Referêcia: R PDE ADELINOSentido: AMBOS Início: 19:14 Término: 2
- * Local: AV SALIM FARAH MALUF Referêcia: AV VER ABEL FERREIRASentido: VP/MARG Início: 19:25
- * Local: AV SALIM FARAH MALUF Referêcia: R DEMETRIO RIBEIROsentido: MARG/VP Início: 19:27 T
- * Local: MARGINAL TIETE CB AS EXPRESSA Referêcia: PTE TATUAPESentido: CB/A SENNA - EXP In
- * Local: R MAL BARBACENA Referêcia: ALTURA DO N. 100Sentido: AMBOS Início: 19:41 Término: 21:

Relatório de Chuvas

- * Local: AV RANGEL PESTANA Referêia: R HIPODROMOSentido: AMBOS Inío: 19:31 Téino: 21:01O
- * Local: AV ALCANTARA MACHADO Referêia: VD GUADALAJARASentido: AMBOS Inío: 19:19 Téino:
- * Local: AV ALCANTARA MACHADO Referêia: R BRESSERSentido: C/B Inío: 19:01 Téino: 20:18Ob
- * Local: AV ALCANTARA MACHADO Referêia: VD BRESSERSentido: C/B Inío: 19:07 Téino: 20:18O
- * Local: AV CD DE FRONTIN Referêia: R PINHALZINHOSentido: C/B Inío: 20:27 Téino: 21:30Ob
- * Local: MARGINAL TIETE Referêia: PTE ARICANDUVASentido: CB/A SENNA - EXP Inío: 20:18 Té
- * Local: MARGINAL TIETE Referêia: PTE ARICANDUVASentido: CB/A SENNA - LOCAL Inío: 20:15

Pinheiros (Oeste)

- * Local: R FUNCHAL Referêia: AV DR CARDOSO DE MELOSentido: B/C Inío: 19:39 Téino: 21:01O
- * Local: AV EUSEBIO MATOSO Referêia: R HENRIQUE DA CUNHASentido: C/B Inío: 19:35 Téino:
- * Local: R OLIMPIADAS Referêia: R CASA DO ATORSentido: UNICO Inío: 20:09 Téino: 20:36Obs

Santo Amaro (Sul)

- * Local: VD REPUBLICA DA ARMENIA Referêia: ALTURA DO N. 26Sentido: ÚICO Inío: 19:26 Téino
- * Local: R JOAO ALFREDO Referêia: AV WASHINGTON LUISSentido: B/C Inío: 20:10 Téino: 21:1
- * Local: AV ROQUE PETRONI JUNIOR Referêia: R CANCEIRO POPULARSentido: MARG/DIADEMA In

SÉ (Centro)

- * Local: AV NOVE DE JULHO Referêia: PC DA BANDEIRASentido: B/C Inío: 19:27 Téino: 21:01O
- * Local: AV VINTE E TRES DE MAIO Referêia: VD DR EUSEBIO STEVAUXSentido: ST/AER Inío: 19
- * Local: R TEIXEIRA LEITE Referêia: R LEOPOLDO MIGUEZSentido: ÚICO Inío: 19:50 Téino: 21
- * Local: R BRIG JORDAO Referêia: R MANIFESTOSentido: AMBOS Inío: 20:31 Téino: 21:54Obs

Vila Mariana (Sudeste)

- * Local: AV DOS BANDEIRANTES Referêia: VD JOAO JULIAO DA COSTA AGUIARSentido: AMBOS Inío
- * Local: AV VINTE E TRES DE MAIO Referêia: VD GAL EUCLIDES DE FIGUEIREDOSentido: AER/ST
- * Local: AV IBIRAPUERA Referêia: AV ARATASSentido: B/C Inío: 19:23 Téino: 19:43Observaç:
- * Local: CV TRIBUNAL DE JUSTICA DO E SP Referêia: ALTURA DO N.143Sentido: B/C Inío: 19:4
- * Local: AV REPUBLICA DO LIBANO Referêia: AV ANTONIO J. DE MOURA ANDRADESentido: JA/IBIR
- * Local: AV IBIRAPUERA Referêia: ALTURA DO N. 2690Sentido: B/C Inío: 19:20 Téino: 19:46O
- * Local: AV IBIRAPUERA Referêia: AV DOS IMARESSentido: B/C Inío: 19:53 Téino: 20:54Obs

Vila Prudente (Leste)

- * Local: AV PAES DE BARROS Referêia: AV PROF LUIZ IGNACIO ANHAIA MELLOSentido: AMBOS Iní
- * Local: VD GRANDE SAO PAULO Referêia: VD JOSE COLASUANNOSentido: VP/IP Inío: 19:00 Téin
- * Local: AV PROF LUIZ IGNACIO ANHAIA MELLO Referêia: VD GRANDE SAO PAULOSentido: SAP/VP

6. VEJA OS EVENTOS ANTERIORES

7. VERSÃO PARA IMPRESSÃO EM PDF