

RELATÓRIO DE EVENTO DE CHUVA - DE 30/12/2009 14:30(GMT) ATÉ 31/12/2009 05:00(GMT) (-2h para converter para horario local)

DAEE/FCTH

Os fatores termodinâmicos continuam mandando nas formações de sistemas de tempo sobre todo o leste de SP. Não são observados praticamente nenhum sistema de escalas maiores influenciando no tempo. No decorrer da tarde, houve penetração da brisas marítima, que advectou muita umidade e promoveu a formação de chuvas fortes sobre a RMSP.

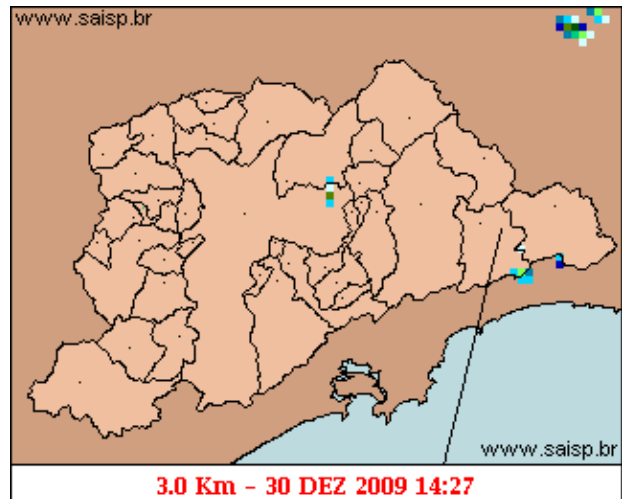
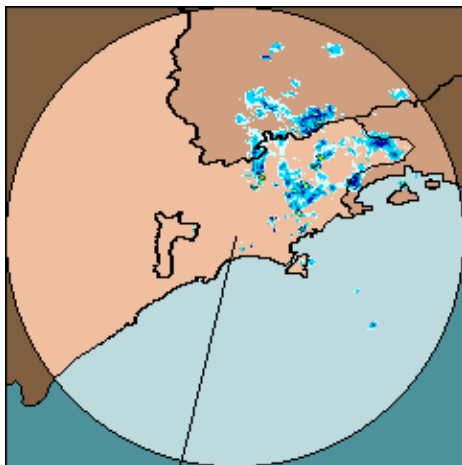
A chuva teve inicio as 14:27 (GMT) do dia 30/12, passou por um horário de pico às 17:52 (GMT) do dia 30/12 e terminou às 04:57 (GMT) do dia 31/12.

A chuva acumulada nos postos da Rede Telemétrica do Alto Tietê e Cubatão variou entre 0.0 e 29.0 milímetros (Posto Morro do S).

Nas redes telemétricas do Alto Tietê e Cubatão, o posto Pirajuçara entrou em estado de ALERTA. Os demais postos operaram em estado normal.

O CGE/PMSP registrou 4 pontos de alagamentos no dia 30/12.

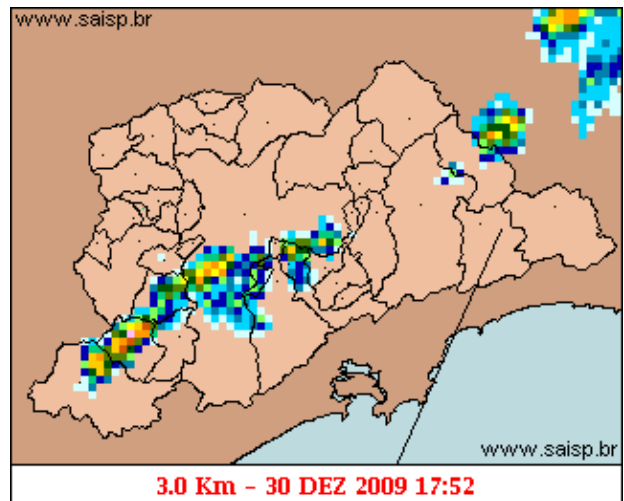
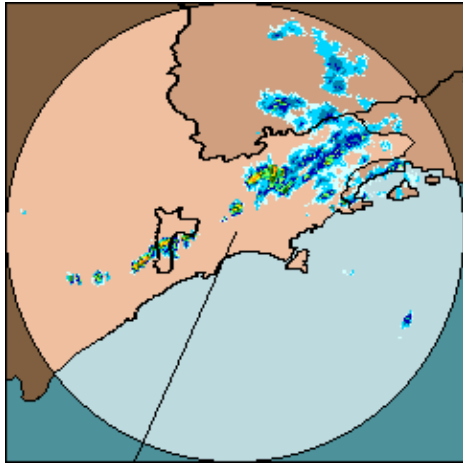
1. IMAGENS DO RADAR METEOROLÓGICO DE PONTE NOVA



mm/h

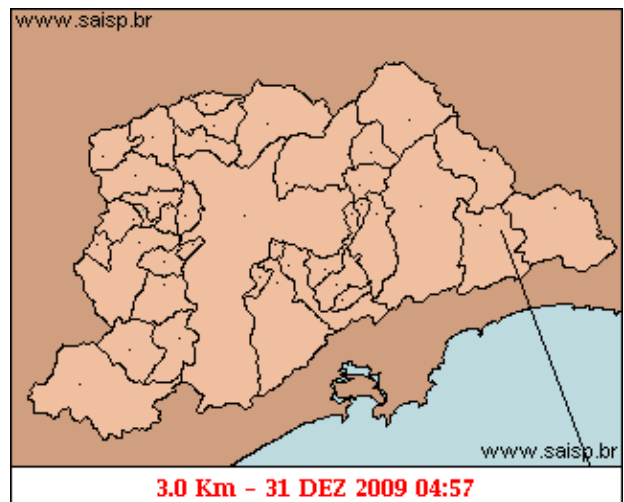
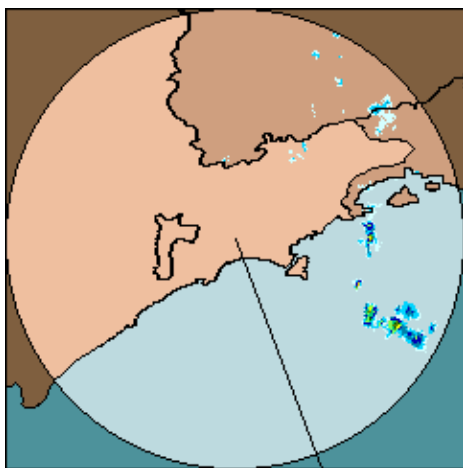
As imagens acima mostram o início da chuva sobre a área de cobertura do radar e sobre a Região Metropolitana de São Paulo (RMSP) respectivamente.

Relatório de Chuvas



mm/h

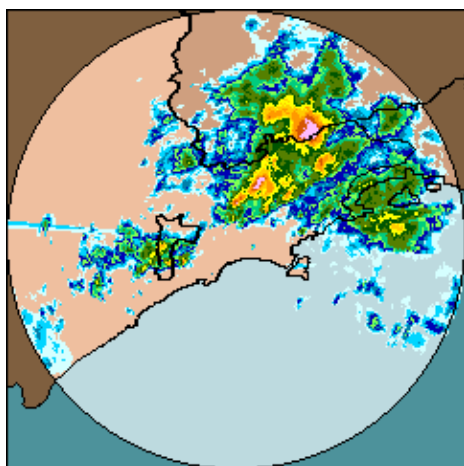
As imagens acima mostram o pico da chuva sobre a área de cobertura do radar e sobre a Região Metropolitana de São Paulo (RMSP) respectivamente.



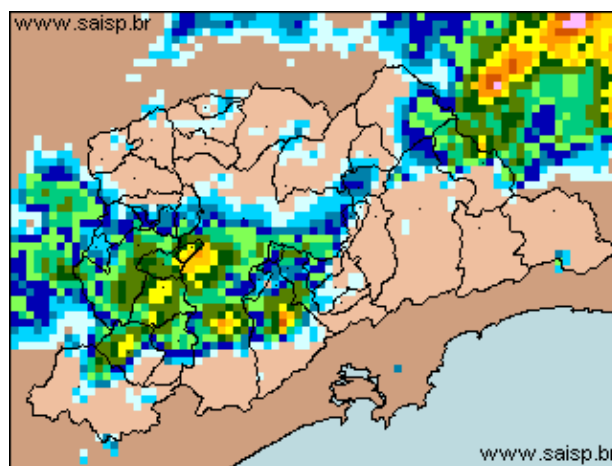
mm/h

As imagens acima mostram o final da chuva sobre a área de cobertura do radar e sobre a Região Metropolitana de São Paulo (RMSP) respectivamente.

Relatório de Chuvas



30/12/2009 14:30 - 31/12/2009 05:00



30/12/2009 14:30 - 31/12/2009 05:00

mm

As imagens acima mostram o total de chuva acumulada sobre a área de cobertura do radar e sobre a Região Metropolitana de São Paulo (RMSP) respectivamente.

2. REDE TELEMÉTRICA DE PLUVIOMETRIA

Acumulada entre 30/12/2009 14:30 e 31/12/2009 05:00			
Posto	mm	Rede	Bacia
RADAR	0.000	Alto Tietê	Alto Tiete
Rio Tietê na Barragem de Ponte Nova	0.000	Alto Tietê	Alto Tiete
Barragem Paraitinga	0.200	Alto Tietê	Alto Tiete
Barragem Biritiba(Montante)	0.000	Alto Tietê	Alto Tiete
Rio Tietê - Estaleiro	0.000	Alto Tietê	Alto Tiete
Barragem Jundiá	0.000	Alto Tietê	Alto Tiete
Taiacupeba	0.400	Alto Tietê	Alto Tiete
Rio Tietê em São Miguel	0.000	Alto Tietê	Alto Tiete
Córrego Jacu - Jd. Pantanal	1.000	Alto Tietê	Alto Tiete
Rio Tietê na Barragem da Penha (Montante)	3.600	Alto Tietê	Alto Tiete
Rio Tietê na Barragem da Penha (Jusante)	3.800	Alto Tietê	Alto Tiete
Belenzinho	5.400	Alto Tietê	Alto Tiete
Anhembi	1.200	Alto Tietê	Alto Tiete
Limão	1.600	Alto Tietê	Alto Tiete
Rio Tietê - Ponte do Piquerí	5.200	Alto Tietê	Alto Tiete
Barragem Móvel	0.300	Alto Tietê	Alto Tiete
Rio Pinheiros - Ponte Cid. Universitária	3.400	Alto Tietê	Alto Tiete
Cabuçu de Cima - Vila Galvão	0.000	Alto Tietê	Alto Tiete
Rio Aricanduva - Shopping	4.200	Alto Tietê	Alto Tiete
Aricanduva(Foz)	2.700	Alto Tietê	Alto Tiete
Rio Corumbé - Mauá	6.600	Alto Tietê	Alto Cotia
Rio Tamanduateí - Vd. Pacheco Chaves	3.400	Alto Tietê	Alto Tiete
Riacho Grande	24.700	Alto Tietê	Alto Tiete
Imigrantes(FEI)	1.200	Alto Tietê	Alto Tiete
Rudge Ramos	13.800	Alto Tietê	Alto Tiete

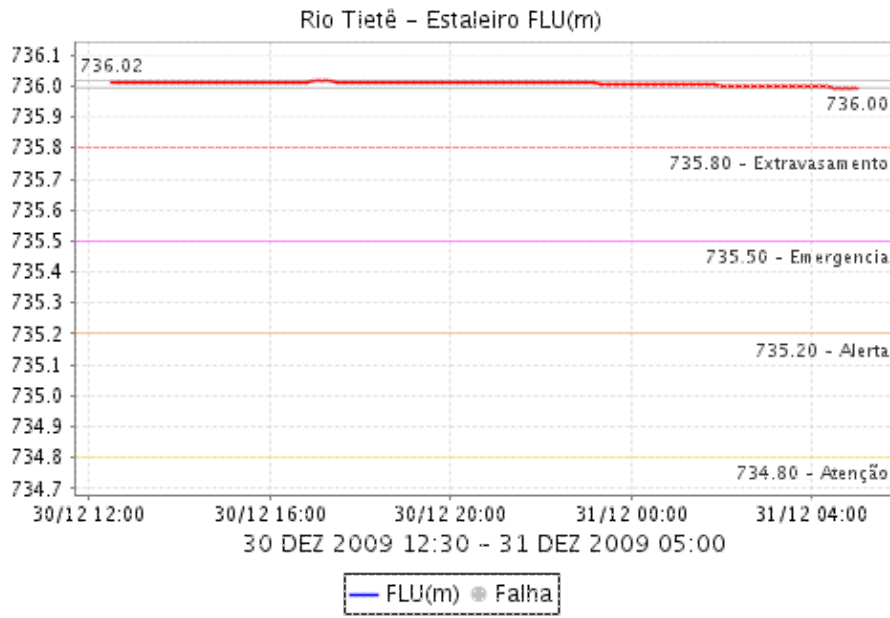
Relatório de Chuvas

Corrego Oratório	14.400	Alto Tietê	Alto Tiete
Prosperidade	21.300	Alto Tietê	Alto Tiete
Ribeirão dos Couros - Vila Rosa	14.800	Alto Tietê	Alto Tiete
Ribeirão dos Couros - Piraporinha Casa Grande	0.400	Alto Tietê	Alto Tiete
Ribeirão dos Couros - Mercedes Bens	9.400	Alto Tietê	Alto Tiete
Ribeirão Capela - Imigrantes	18.000	Alto Tietê	Alto Tiete
Ribeirão dos Couros - Mercedes Paulicéia	20.800	Alto Tietê	Alto Tiete
Ribeirão dos Couros - Ford	5.000	Alto Tietê	Alto Tiete
Ribeirão dos Couros	5.000	Alto Tietê	Alto Tiete
Córrego Chrysler	9.600	Alto Tietê	Alto Tiete
Ribeirão dos Meninos Volks Demarch	8.800	Alto Tietê	Alto Tiete
Córrego Saracantan	1.000	Alto Tietê	Alto Tiete
Ribeirão dos Meninos - Faculdade de Medicina	10.200	Alto Tietê	Alto Tiete
Ribeirão dos Meninos	2.200	Alto Tietê	Alto Tiete
Vila Mariana	7.400	Alto Tietê	Alto Tiete
Córrego Ipiranga	5.200	Alto Tietê	Alto Tiete
Cabuçu de Baixo - Guaraú	2.600	Alto Tietê	Alto Tiete
Morro do S	29.000	Alto Tietê	Alto Tiete
Pirajuçara - Nova República	8.400	Alto Tietê	Alto Tiete
Pirajuçara - Campo Limpo	9.400	Alto Tietê	Alto Tiete
Córrego João Cachoeira - Pq. Pinheiros	18.000	Alto Tietê	Alto Tiete
Córrego Poá Regis Bittencourt	5.200	Alto Tietê	Alto Tiete
Córrego Poá	15.000	Alto Tietê	Alto Tiete
Pirajuçara - Extra Taboão	11.600	Alto Tietê	Alto Tiete
Pirajuçara	11.900	Alto Tietê	Alto Tiete
Córrego Jaguaré	5.400	Alto Tietê	Alto Tiete
Cubatão	0.000	Cubatão	Baixada Santista
Casa 8	0.000	Cubatão	Alto Tiete
Cosipa	0.000	Cubatão	Baixada Santista
Portão 40	0.000	Cubatão	Alto Tiete

3. REDE TELEMÉTRICA DE FLUVIOMETRIA

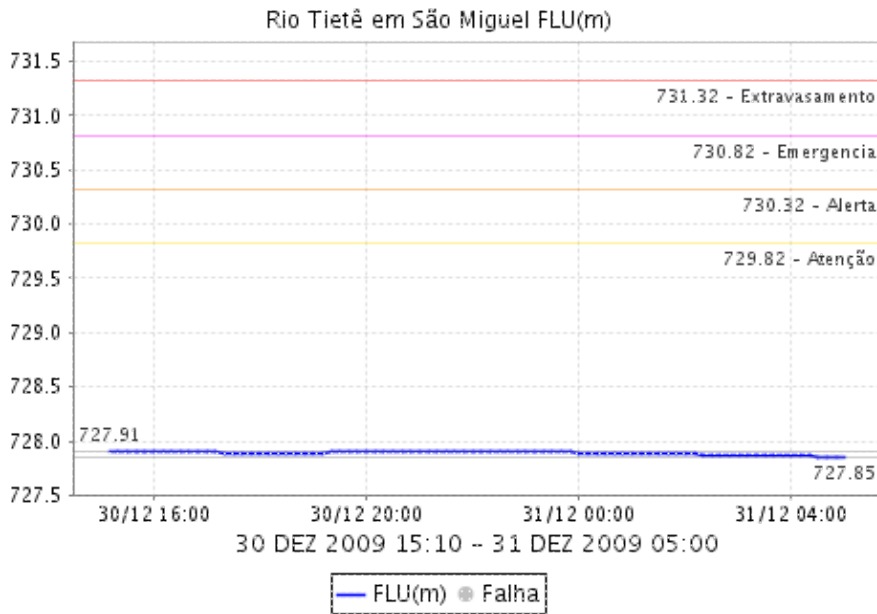
ESTALEIRO

Relatório de Chuvas

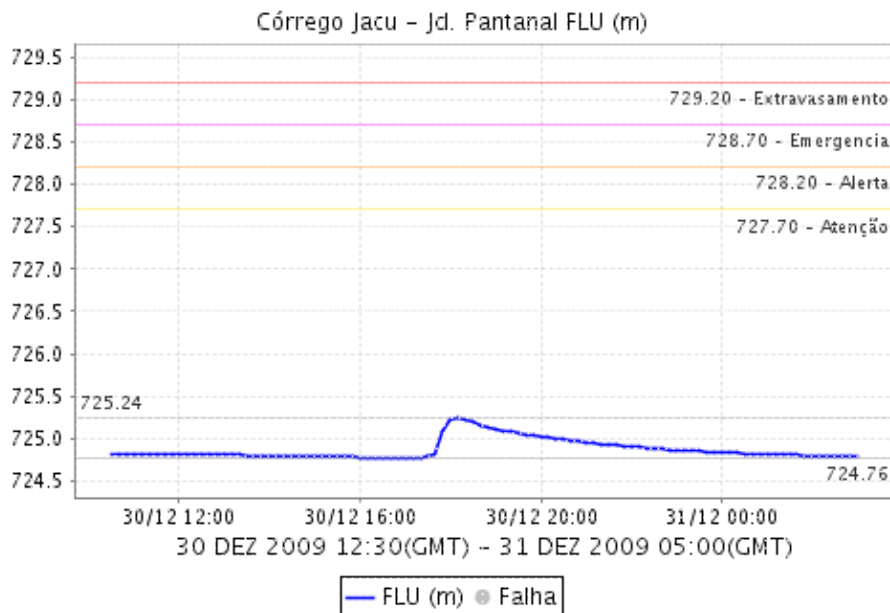


Relatório de Chuvas

SÃO MIGUEL



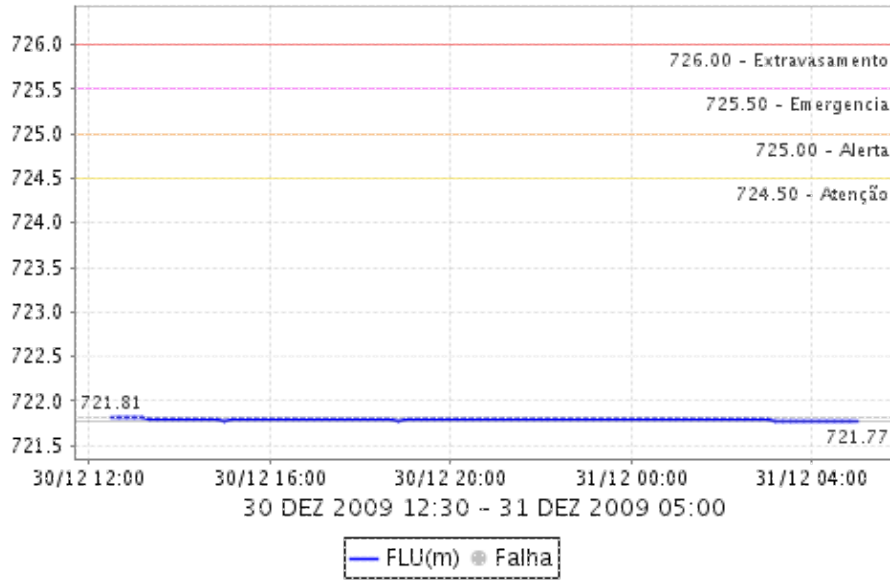
CÓRREGO JACÚ - Jd. PANTANAL



BARRAGEM DA PENHA

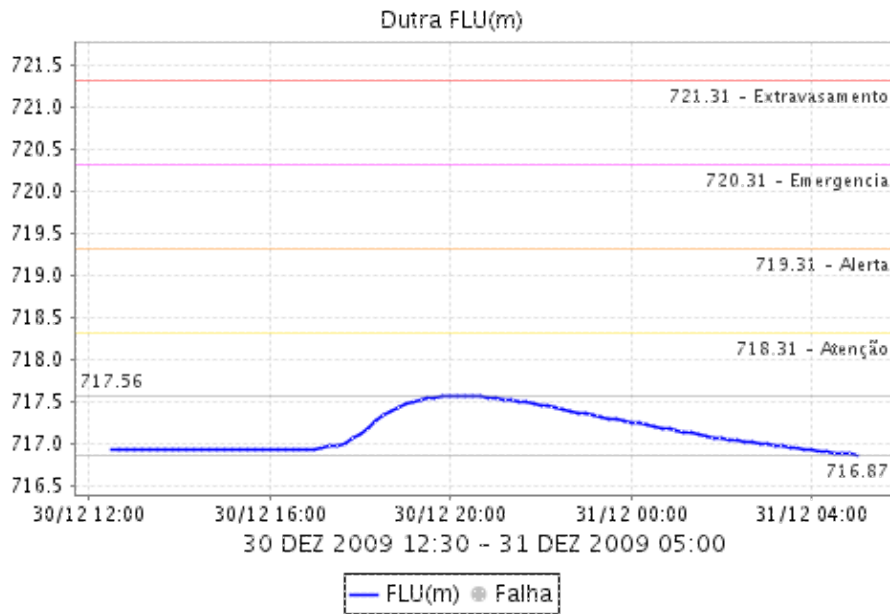
Relatório de Chuvas

Rio Tietê na Barragem da Penha (Montante) FLU(m)

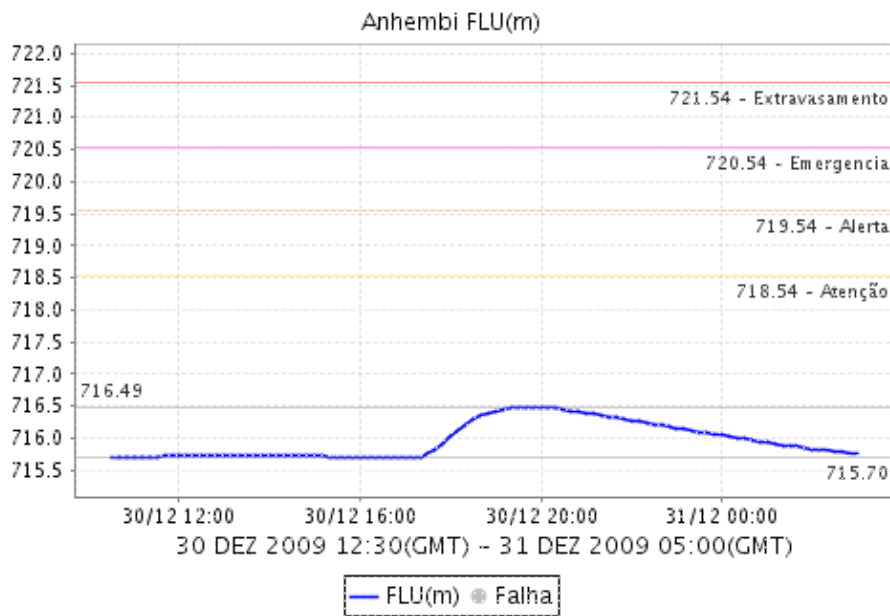


Relatório de Chuvas

DUTRA

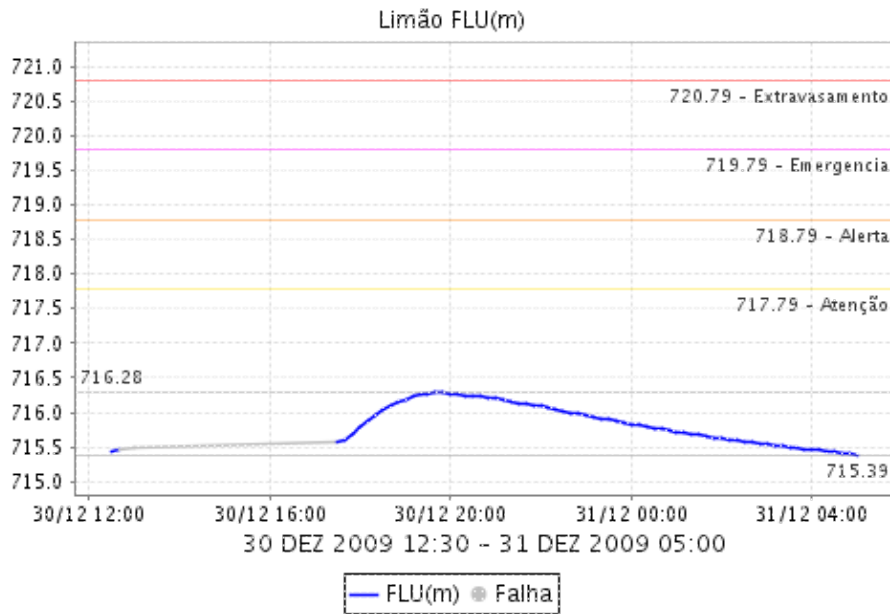


ANHEMBI

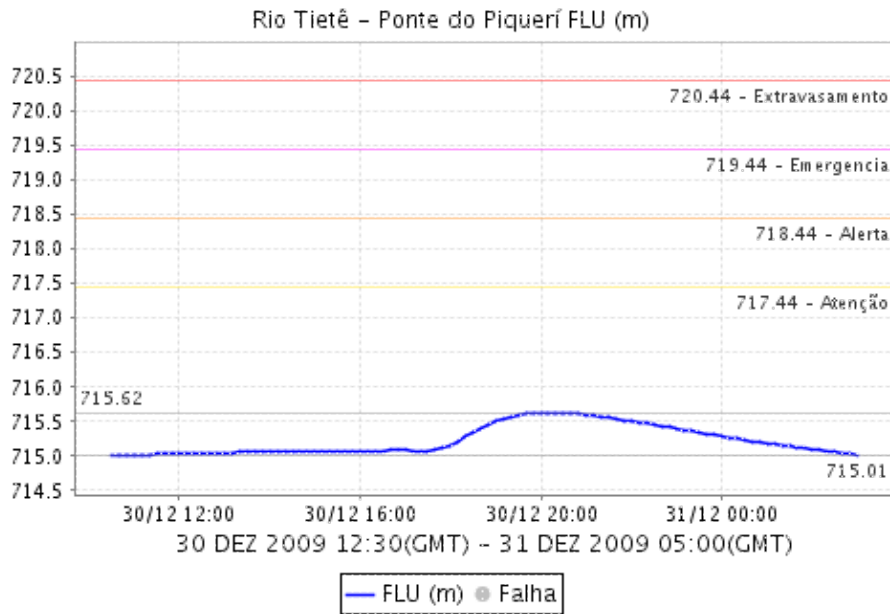


Relatório de Chuvas

LIMÃO

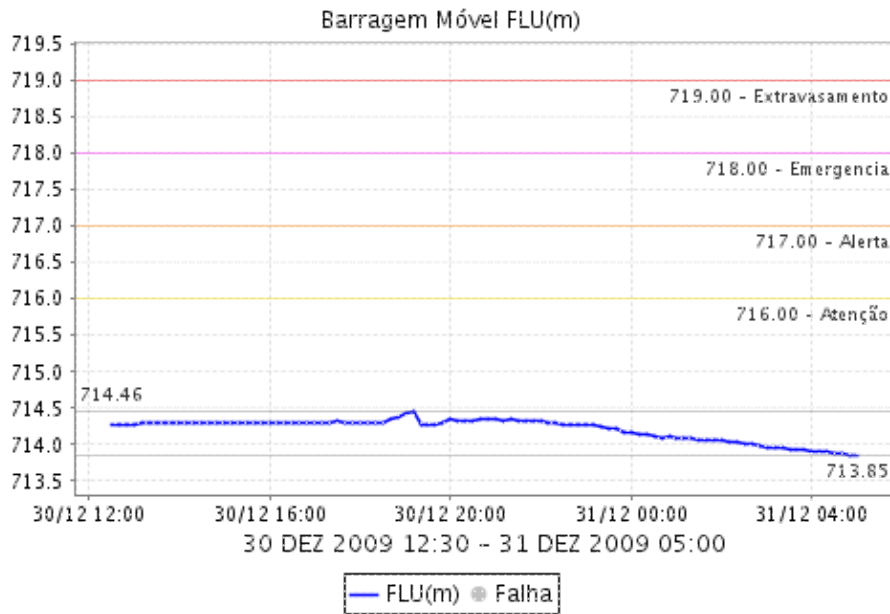


RIO TIETÊ - PONTE DO PIQUERI

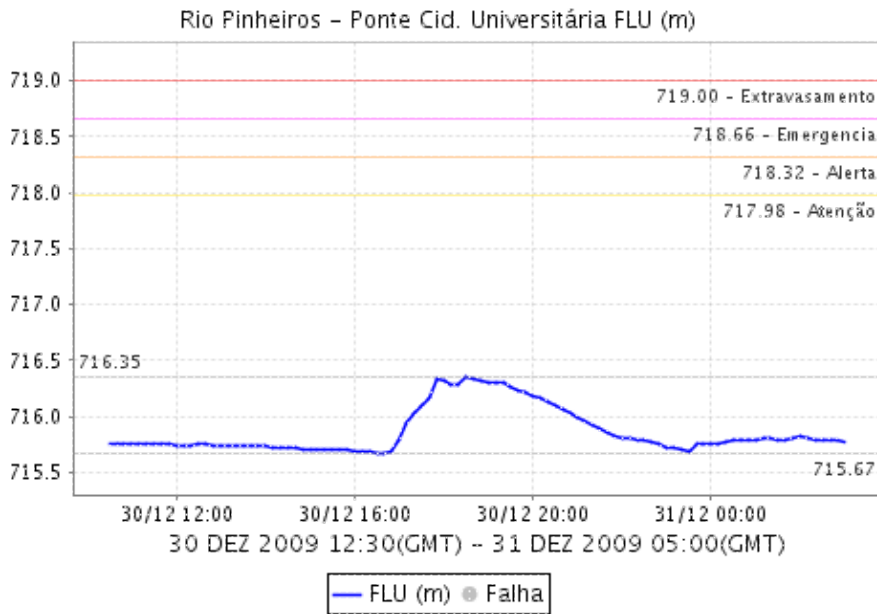


Relatório de Chuvas

BARRAGEM MÓVEL

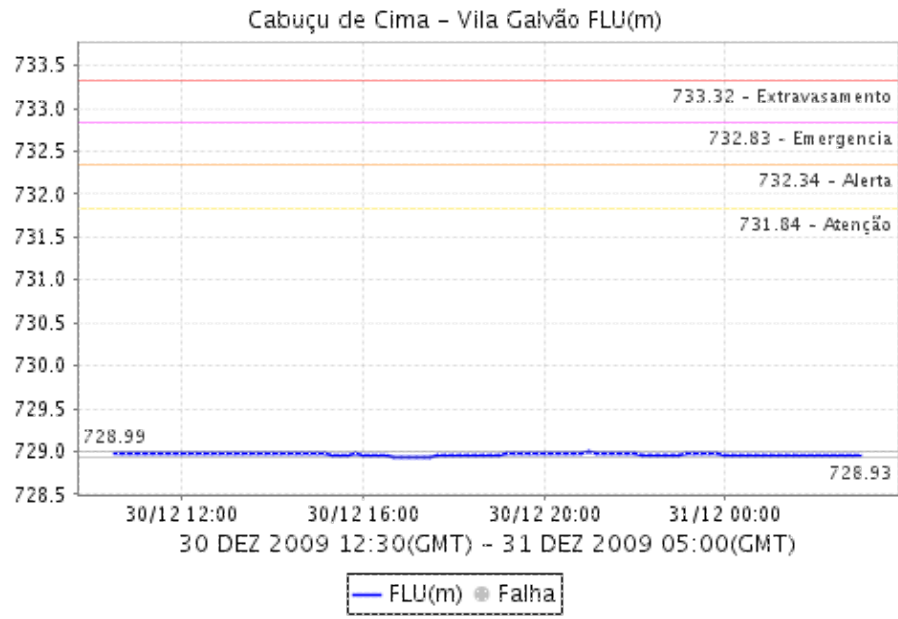


RIO PINHEIROS - PONTE CIDADE UNIVERSITÁRIA

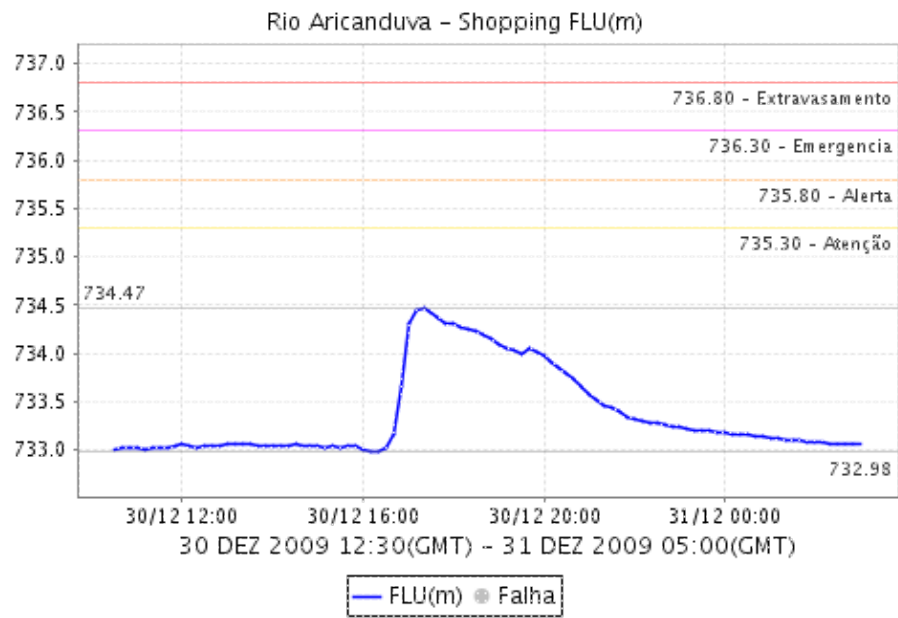


Relatório de Chuvas

CABUÇU DE CIMA - VILA GALVÃO

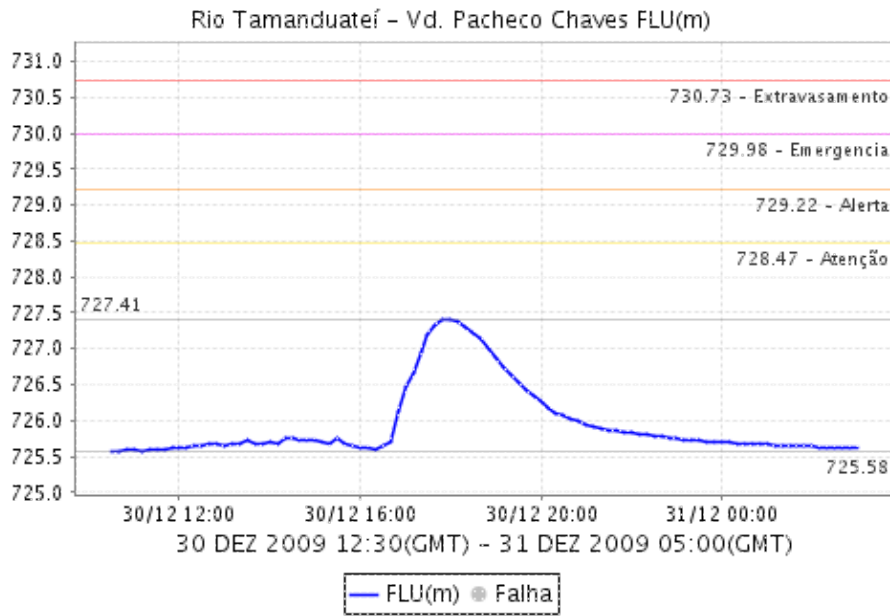


RIO ARICANDUVA SHOPPING



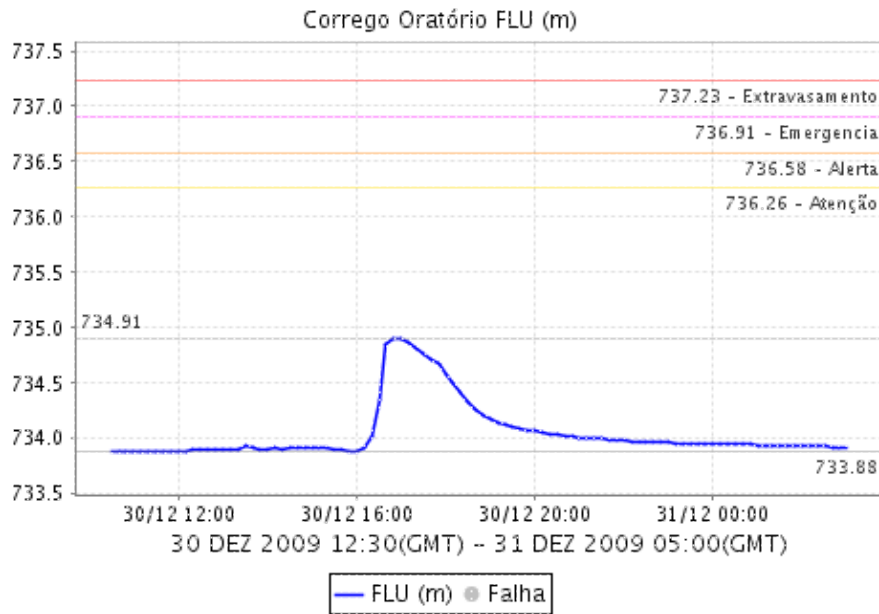
Relatório de Chuvas

RIO TAMANUATEÍ - Vd. PACHECO CHAVES

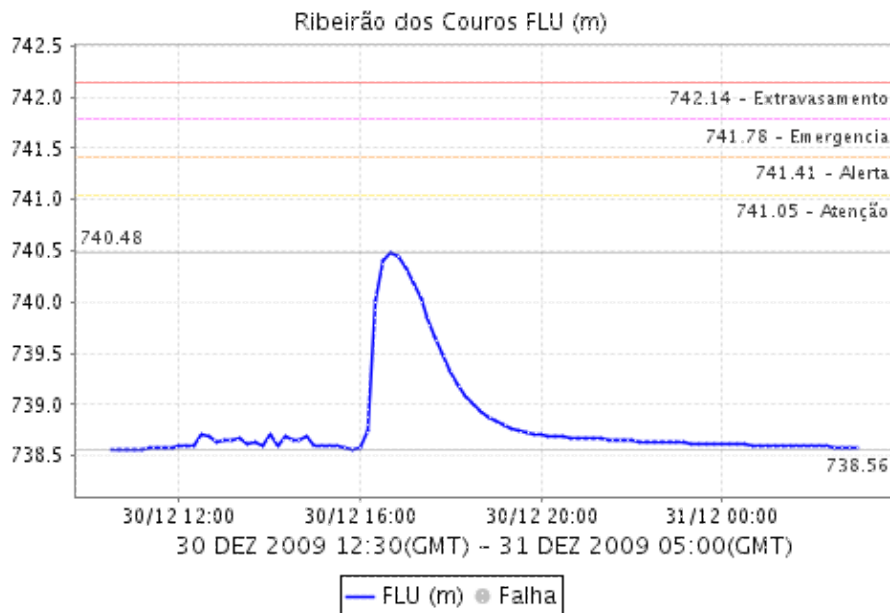


Relatório de Chuvas

CÓRREGO ORATÓRIO

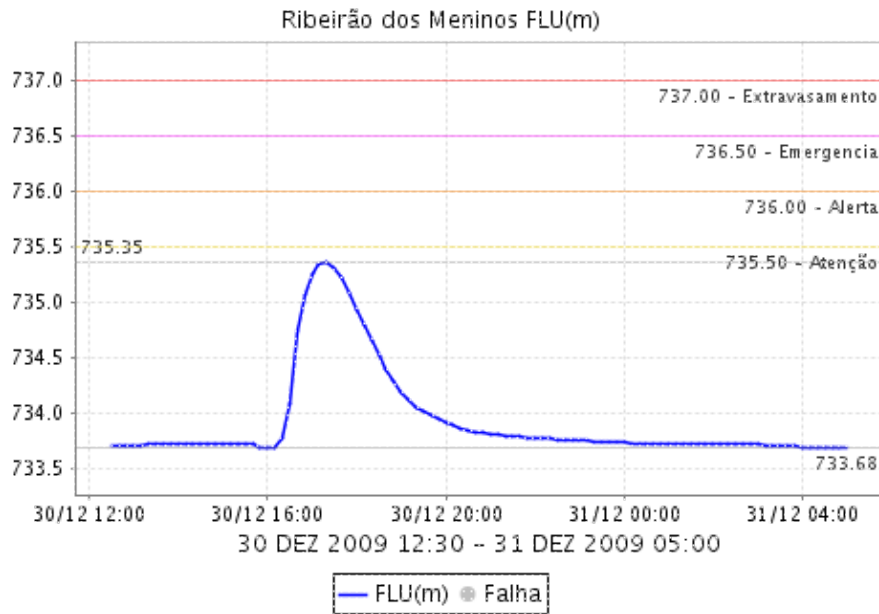


RIBEIRÃO DOS COUROS

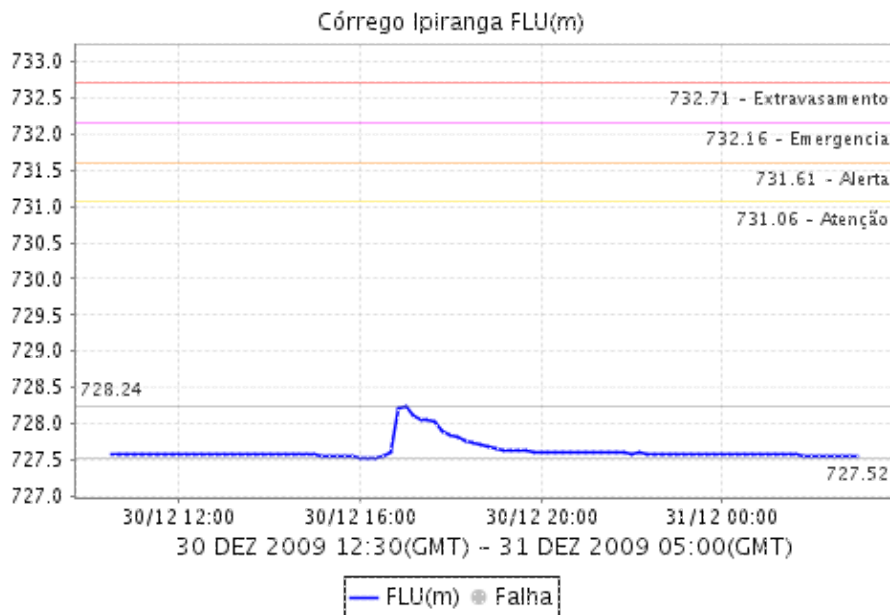


Relatório de Chuvas

RIBEIRÃO DOS MENINOS

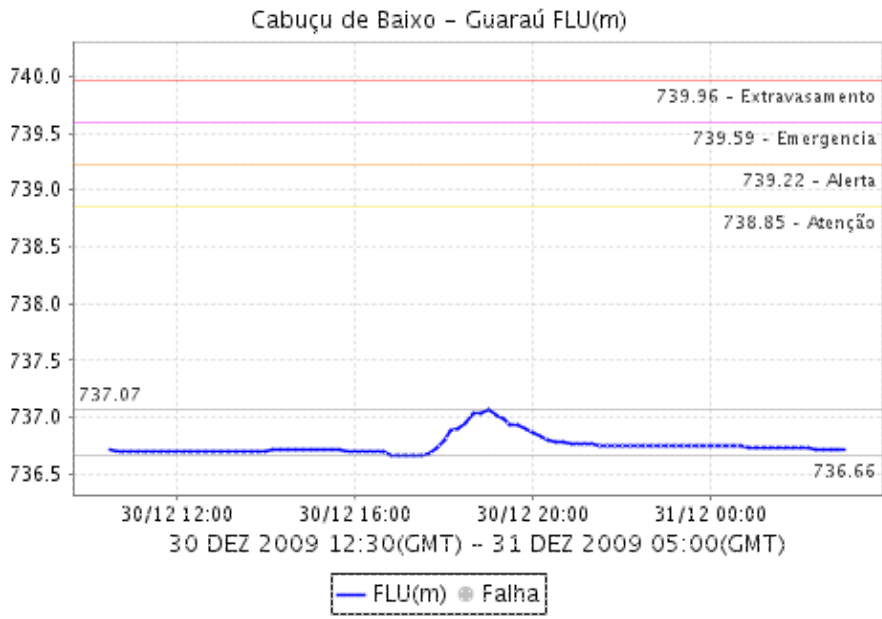


CÓRREGO IPIRANGA

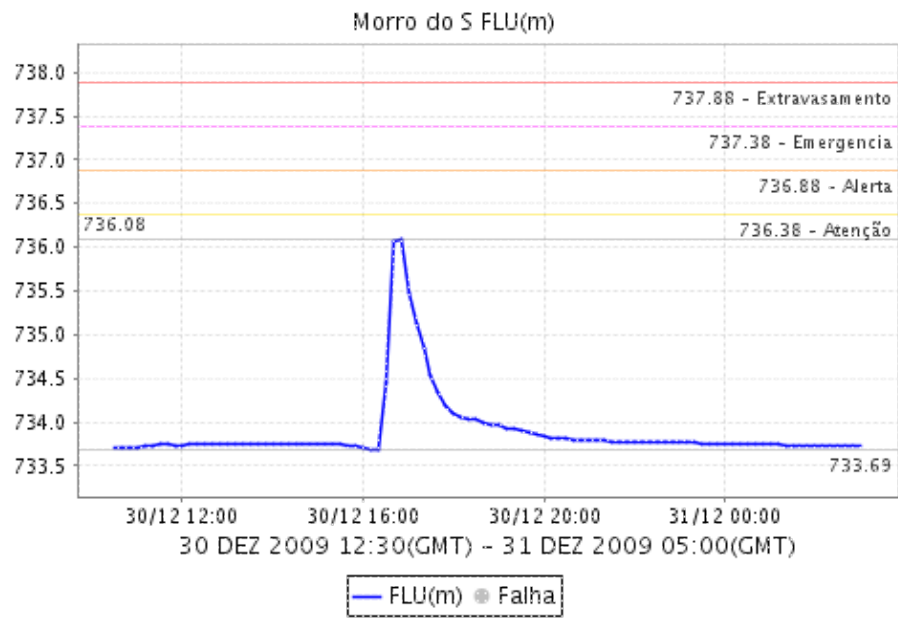


Relatório de Chuvas

CABUÇU DE BAIXO - GUARAÚ

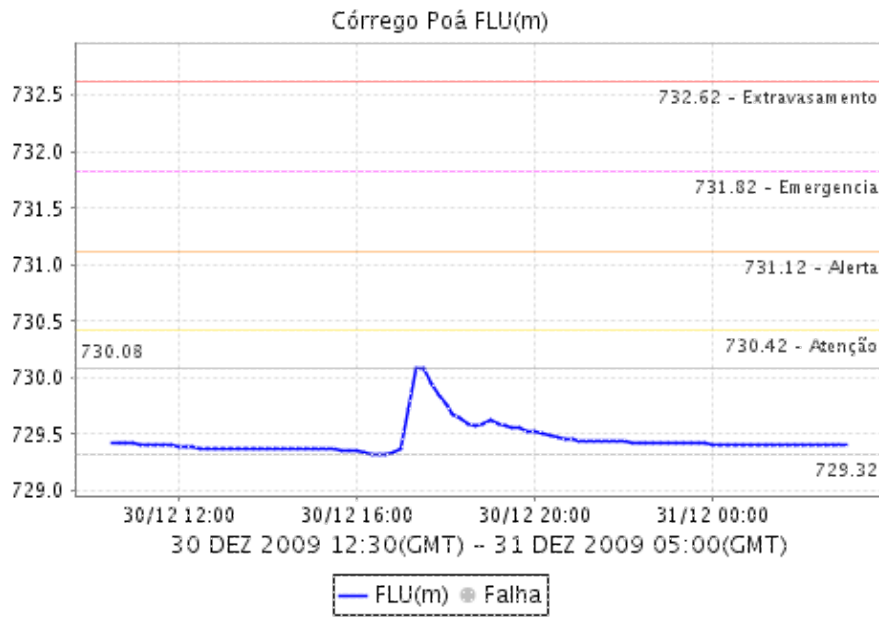


Morro do "S"



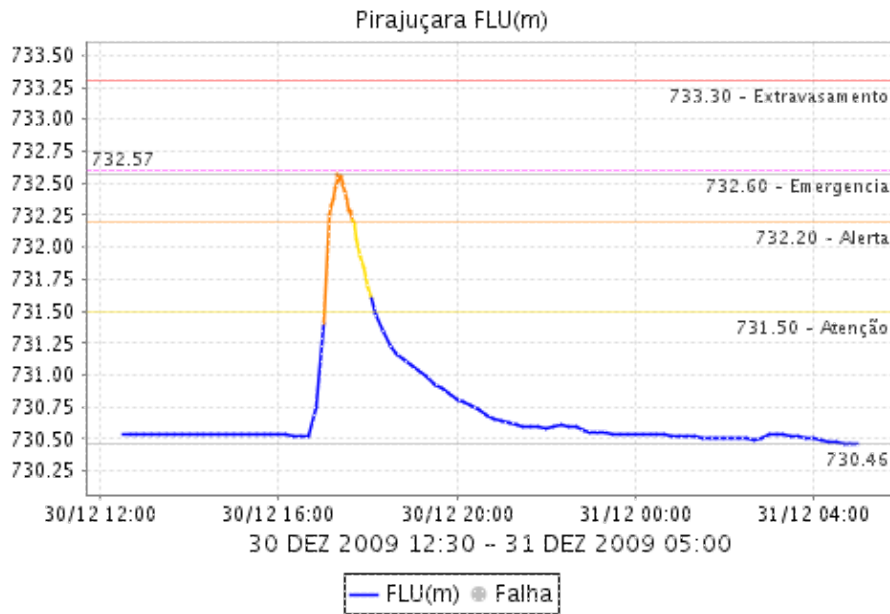
Relatório de Chuvas

CÓRREGO POÁ

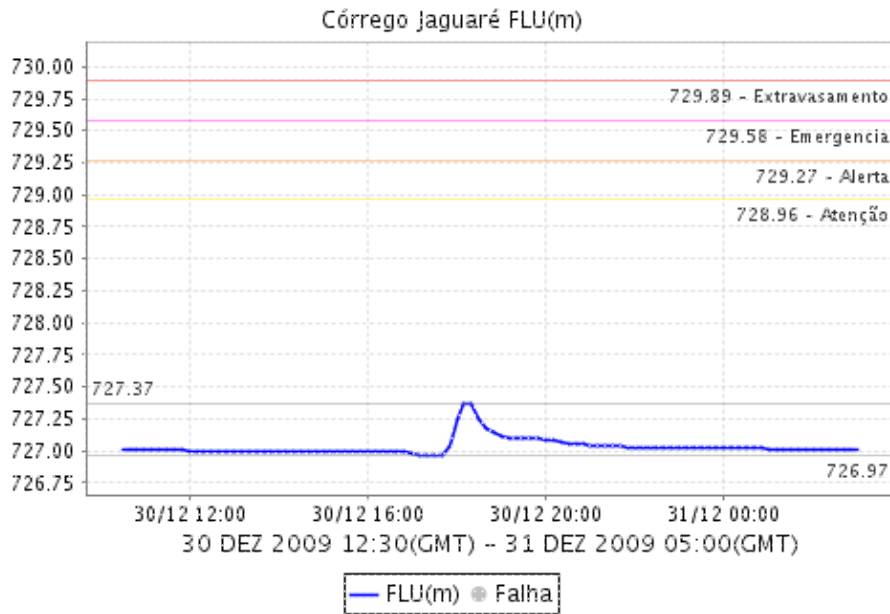


Relatório de Chuvas

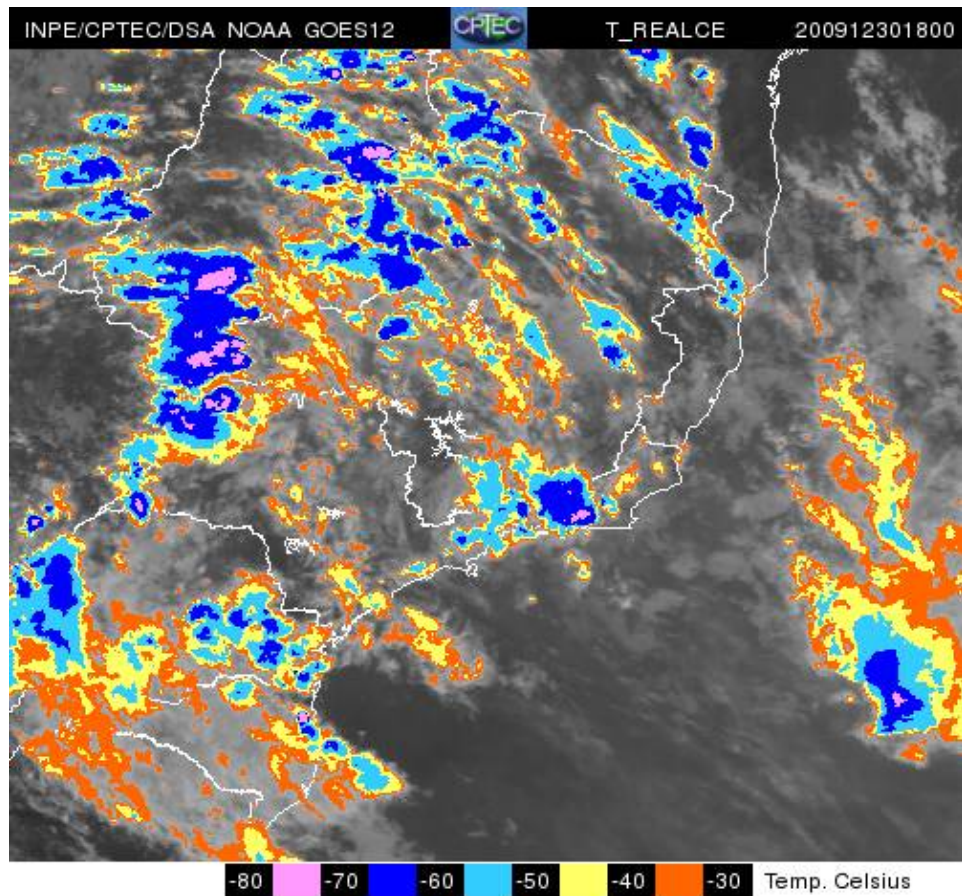
PIRAJUÇARA



CÓRREGO JAGUARÉ



4. IMAGEM DE SATÉLITE



A imagem de satélite no canal do infravermelho, mostra as temperaturas de brilho, quanto mais fria a temperatura, mais alto se encontra o topo das núvens, consequentemente, maior é a estrutura vertical do sistema.

5. PREVISÃO PARA OS PRÓXIMOS 3 DIAS



6. PONTOS DE ALAGAMENTO DA CENTRAL DE GERENCIAMENTO EMERGÊNCIAIS(CGE/PMSP)

Dia 30-12-2009

Pinheiros (Oeste)

- * Local: AV. REBOUÇAS Referência: R. HUNGRIASentido: C/B Início: 18:17 Término: ATIVOObs
- * Local: MARGINAL PINHEIROS PISTA LOCAL Referência: R. DO SUMIDOUROSentido: INT/CB Iníci

6. VEJA OS EVENTOS ANTERIORES

7. VERSÃO PARA IMPRESSÃO EM PDF