

RELATÓRIO DE EVENTO DE CHUVA - DE 08/11/2009 17:05(GMT) ATÉ 10/11/2009 03:00(GMT) (-2h para converter para horario local)

DAEE/FCTH

Uma baixa pressão com centro bastante a leste do litoral argentino, estende um sistema frontal já em oclusão em direção ao sudeste do Brasil. Em altitude, o Jato Subtropical está deslocado mais ao sul em relação ao sistema frontal, não dando muito suporte para o mesmo. Porém, observa-se alguns centros de difluencia e perturbação ciclônicas de onda curta neste nível, sobre o leste de SP. O sistema frontal, apesar de ter características oceânicas e sem suporte em altitude, favorece a formação de um canal de umidade de quadrante norte-noroeste, alimentando com altos índices de umidade grande parte do estado de SP, causando chuvas moderadas com picos fortes em toda a RMSP.

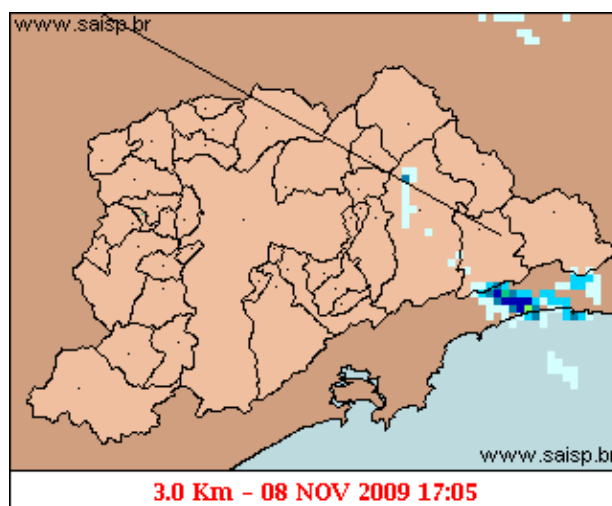
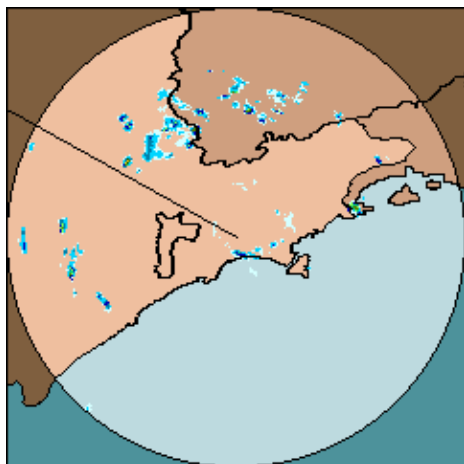
A chuva teve inicio as 17:05 (GMT) do dia 08/11, passou por um horario de pico as 22:06 (GMT) do dia 08/11 e terminou as 03:03(GMT) do dia 10/11.

A chuva acumulada nos postos da Rede Telemétrica do Alto Tietê e Cubatão /variou entre 0.0 e 48.00 milímetros (Posto Barragem Paraitinga).

O posto Ribeirão dos Meninos entrou em estado de EMERGÊNCIA, os postos Pirajuçara e Estaleiro em Mogi das Cruzes entraram em estado de ALERTA. Os postos Morro do S, Tamanduateí - Vd. Pacheco Chavez, Ribeirão dos Couros e Córrego Poá, entraram em estado de ATENÇÃO. Os demais postos operaram em estado normal.

O CGE/PMSP registrou 11 pontos de alagamentos no dia 09/11.

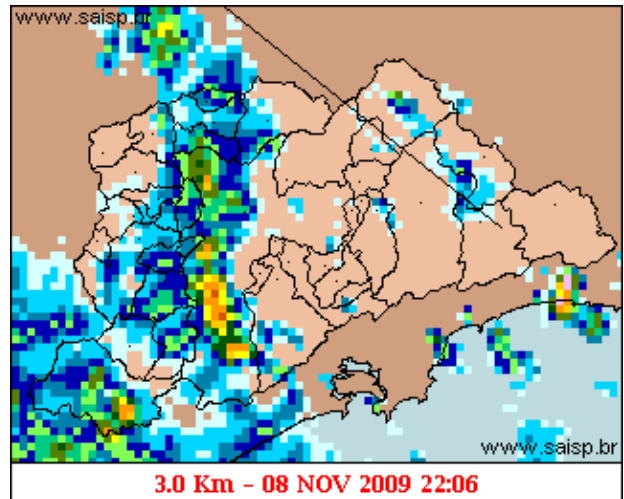
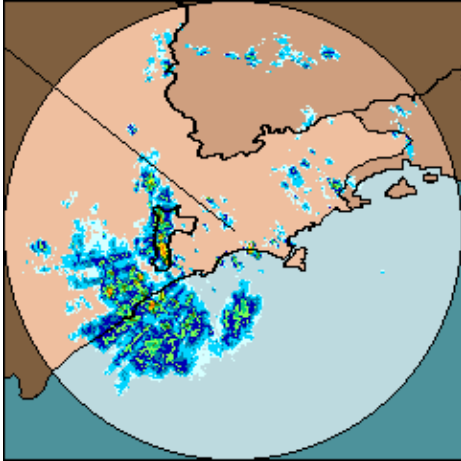
1. IMAGENS DO RADAR METEOROLÓGICO DE PONTE NOVA



mm/h

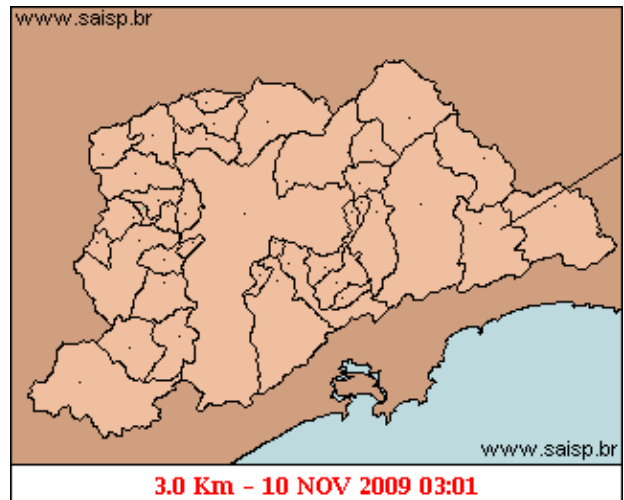
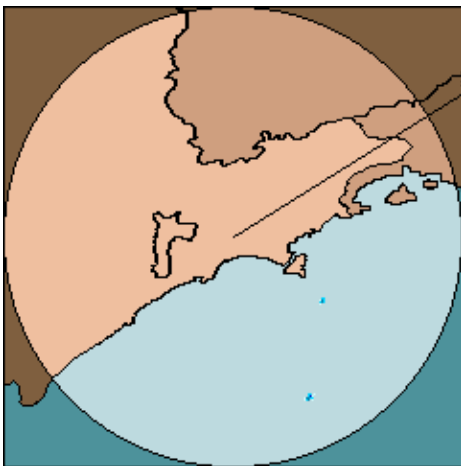
As imagens acima mostram o início da chuva sobre a área de cobertura do radar e sobre a Região Metropolitana de São Paulo (RMSP) respectivamente.

Relatório de Chuvas



mm/h

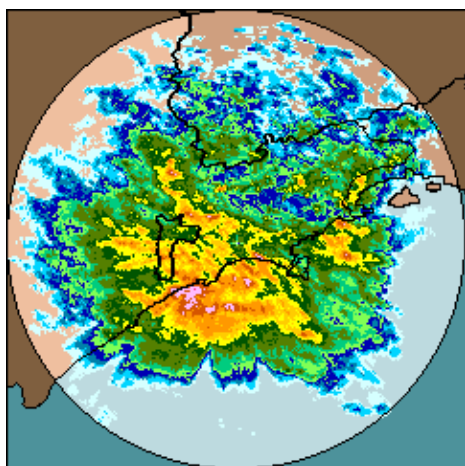
As imagens acima mostram o pico da chuva sobre a área de cobertura do radar e sobre a Região Metropolitana de São Paulo (RMSP) respectivamente.



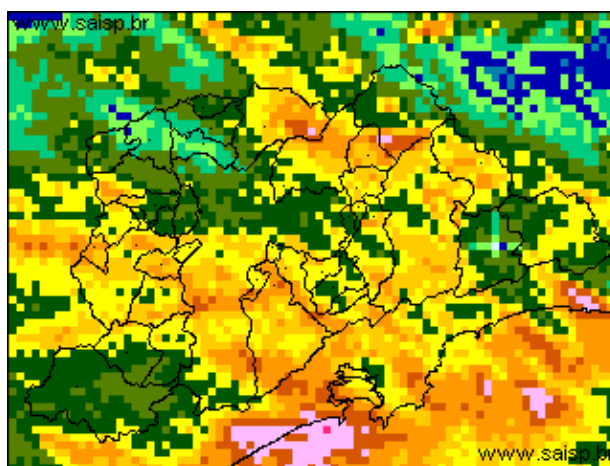
mm/h

As imagens acima mostram o final da chuva sobre a área de cobertura do radar e sobre a Região Metropolitana de São Paulo (RMSP) respectivamente.

Relatório de Chuvas



08/11/2009 17:05 - 10/11/2009 03:00



08/11/2009 17:05 - 10/11/2009 03:00

mm

As imagens acima mostram o total de chuva acumulada sobre a área de cobertura do radar e sobre a Região Metropolitana de São Paulo (RMSP) respectivamente.

2. REDE TELEMÉTRICA DE PLUVIOMETRIA

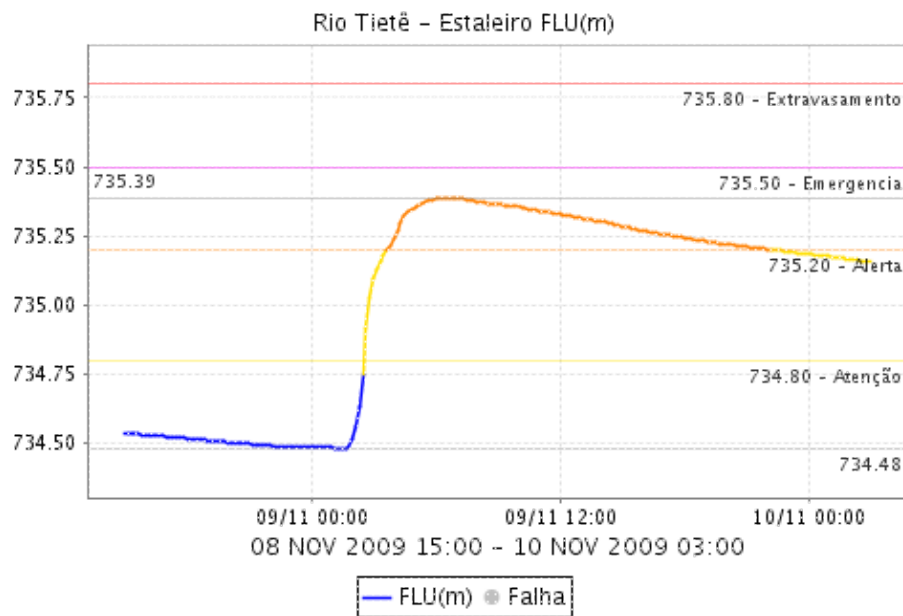
Acumulada entre 08/11/2009 17:05 e 10/11/2009 03:00			
Posto	mm	Rede	Bacia
RADAR	44.400	Alto Tietê	Alto Tiete
Rio Tietê na Barragem de Ponte Nova	50.000	Alto Tietê	Alto Tiete
Barragem Paraitinga	48.000	Alto Tietê	Alto Tiete
Barragem Biritiba(Montante)	4.000	Alto Tietê	Alto Tiete
Rio Tietê - Estaleiro	33.800	Alto Tietê	Alto Tiete
Barragem Jundiai	37.600	Alto Tietê	Alto Tiete
Taiacupeba	25.800	Alto Tietê	Alto Tiete
Rio Tietê em São Miguel	41.100	Alto Tietê	Alto Tiete
Córrego Jacu - Jd. Pantanal	25.600	Alto Tietê	Alto Tiete
Rio Tietê na Barragem da Penha (Montante)	18.500	Alto Tietê	Alto Tiete
Rio Tietê na Barragem da Penha (Jusante)	18.800	Alto Tietê	Alto Tiete
Belenzinho	19.200	Alto Tietê	Alto Tiete
Anhembi	16.600	Alto Tietê	Alto Tiete
Limão	18.400	Alto Tietê	Alto Tiete
Rio Tietê - Ponte do Piquerí	26.200	Alto Tietê	Alto Tiete
Barragem Móvel	25.900	Alto Tietê	Alto Tiete
Rio Pinheiros - Ponte Cid. Universitária	22.000	Alto Tietê	Alto Tiete
Cabuçu de Cima - Vila Galvão	9.000	Alto Tietê	Alto Tiete
Rio Aricanduva - Shopping	10.800	Alto Tietê	Alto Tiete
Aricanduva(Foz)	12.400	Alto Tietê	Alto Tiete
Rio Tamanduateí - Vd. Pacheco Chaves	16.800	Alto Tietê	Alto Tiete
Riacho Grande	51.200	Alto Tietê	Alto Tiete
Imigrantes(FEI)	27.500	Alto Tietê	Alto Tiete
Rudge Ramos	52.600	Alto Tietê	Alto Tiete
Corrego Oratório	17.400	Alto Tietê	Alto Tiete

Relatório de Chuvas

Prosperidade	34.100	Alto Tietê	Alto Tiete
Ribeirão dos Couros	32.000	Alto Tietê	Alto Tiete
Ribeirão dos Meninos	47.000	Alto Tietê	Alto Tiete
Vila Mariana	30.800	Alto Tietê	Alto Tiete
Córrego Ipiranga	19.200	Alto Tietê	Alto Tiete
Cabuçu de Baixo - Guaráu	25.000	Alto Tietê	Alto Tiete
Morro do S	41.600	Alto Tietê	Alto Tiete
Córrego Poá	42.000	Alto Tietê	Alto Tiete
Pirajuçara	44.200	Alto Tietê	Alto Tiete
Córrego Jaguaré	29.400	Alto Tietê	Alto Tiete
Cubatão	38.600	Cubatão	Baixada Santista
Cota 400	0.000	Cubatão	Baixada Santista
Casa 8	36.600	Cubatão	Alto Tiete
Cosipa	33.000	Cubatão	Baixada Santista
Portão 40	34.400	Cubatão	Alto Tiete

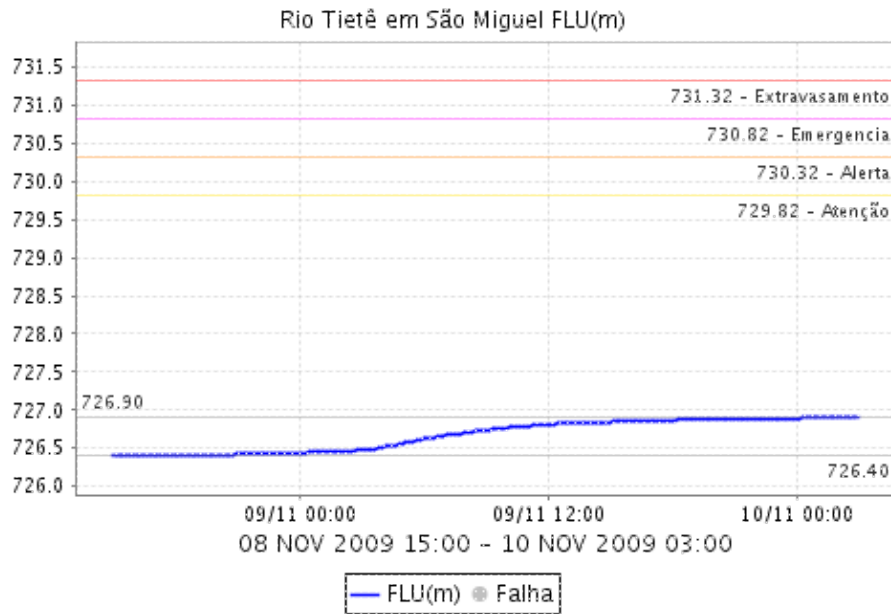
3. REDE TELEMÉTRICA DE FLUVIOMETRIA

ESTALEIRO

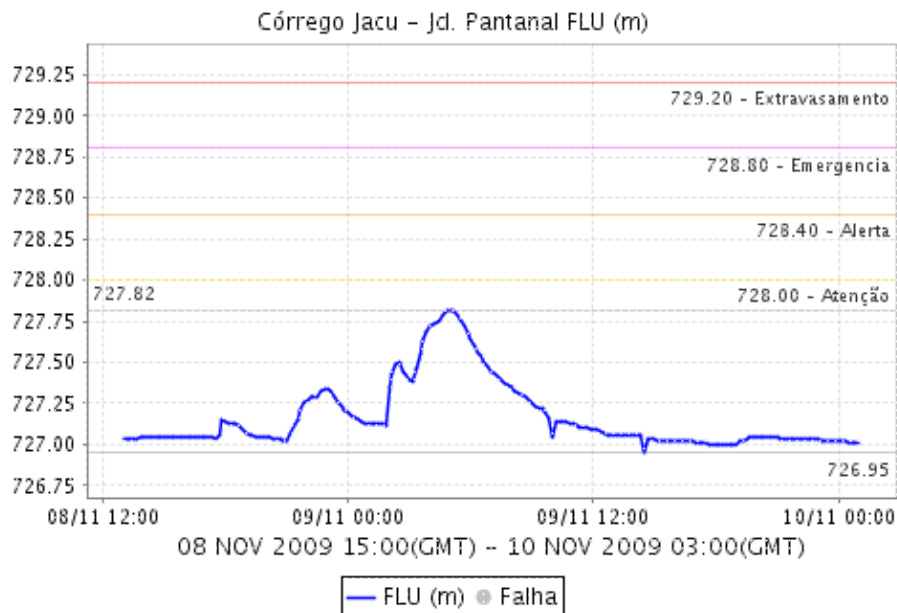


Relatório de Chuvas

SÃO MIGUEL



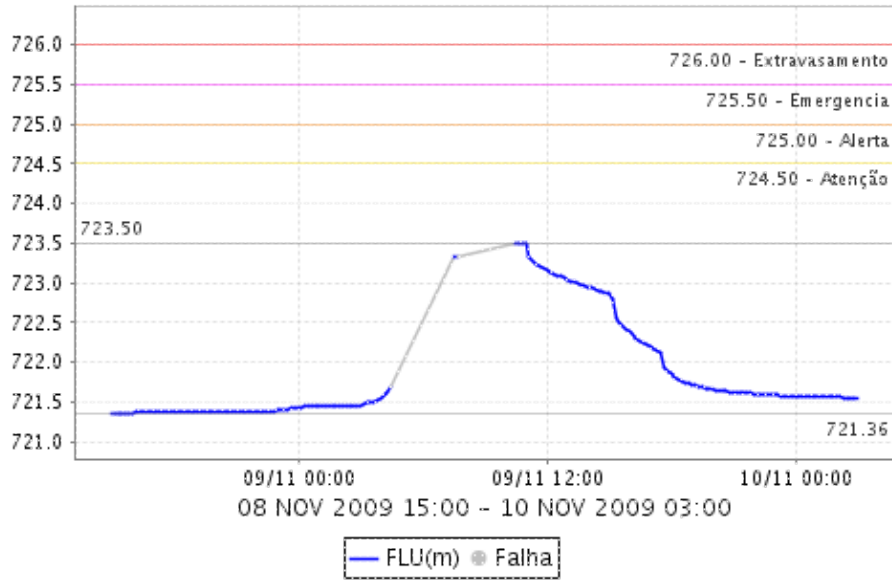
CÓRREGO JACÚ - Jd. PANTANAL



BARRAGEM DA PENHA

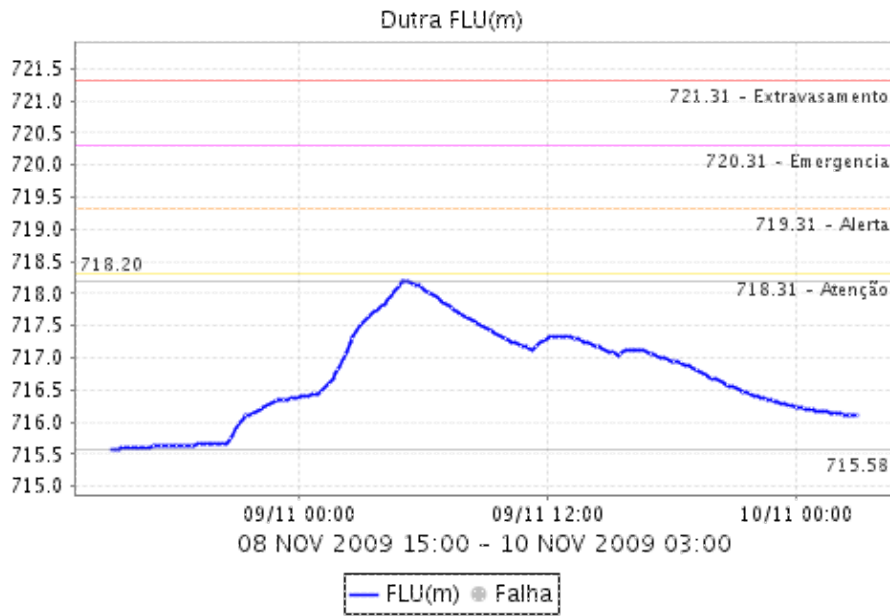
Relatório de Chuvas

Rio Tietê na Barragem da Penha (Montante) FLU(m)

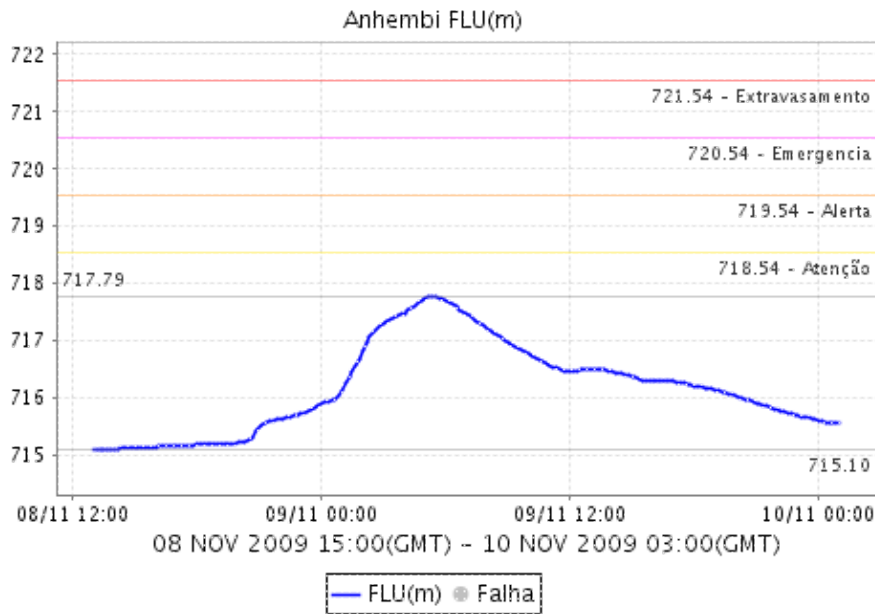


Relatório de Chuvas

DUTRA

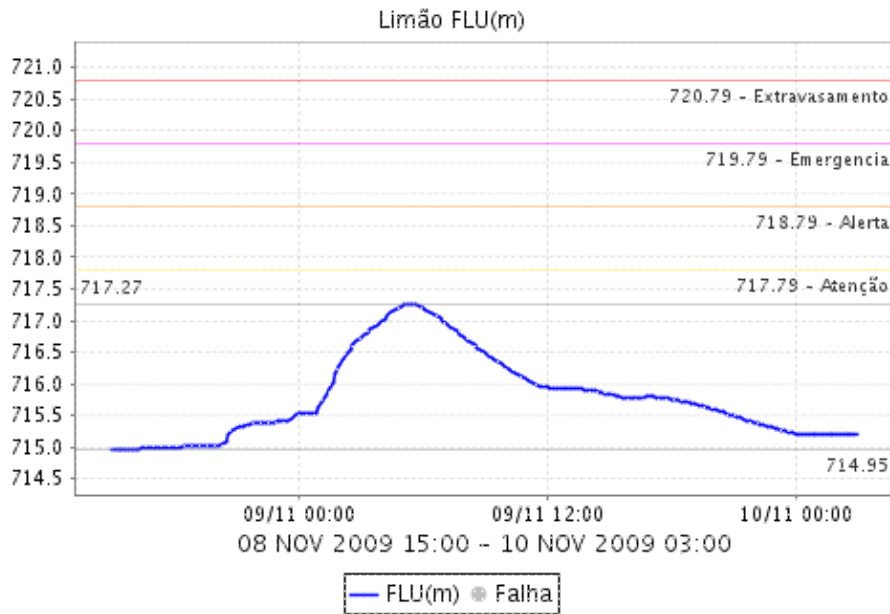


ANHEMBI

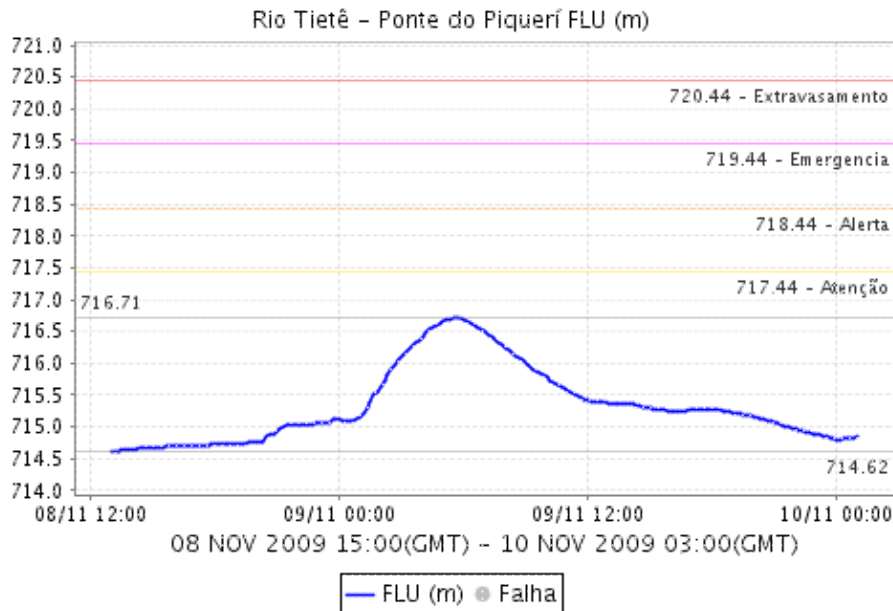


Relatório de Chuvas

LIMÃO

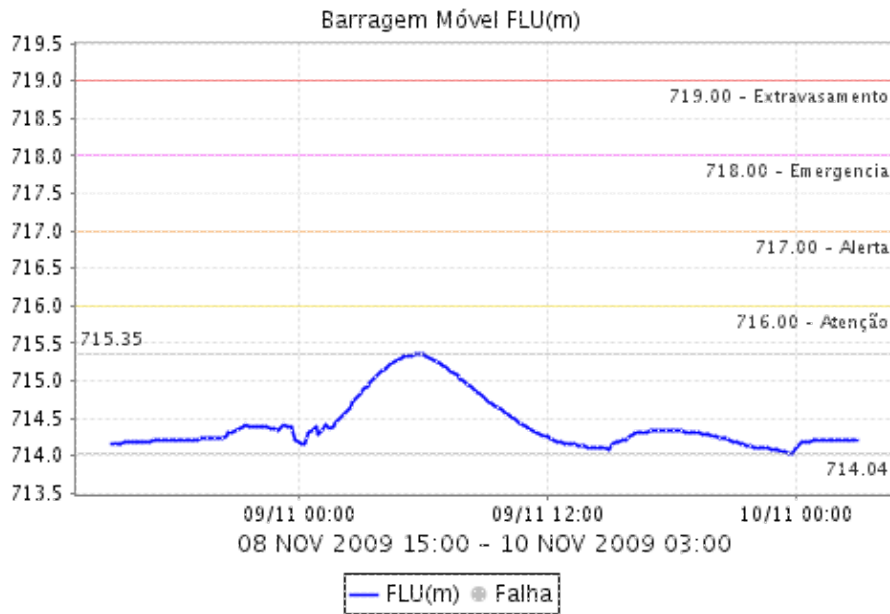


RIO TIETÊ - PONTE DO PIQUERI

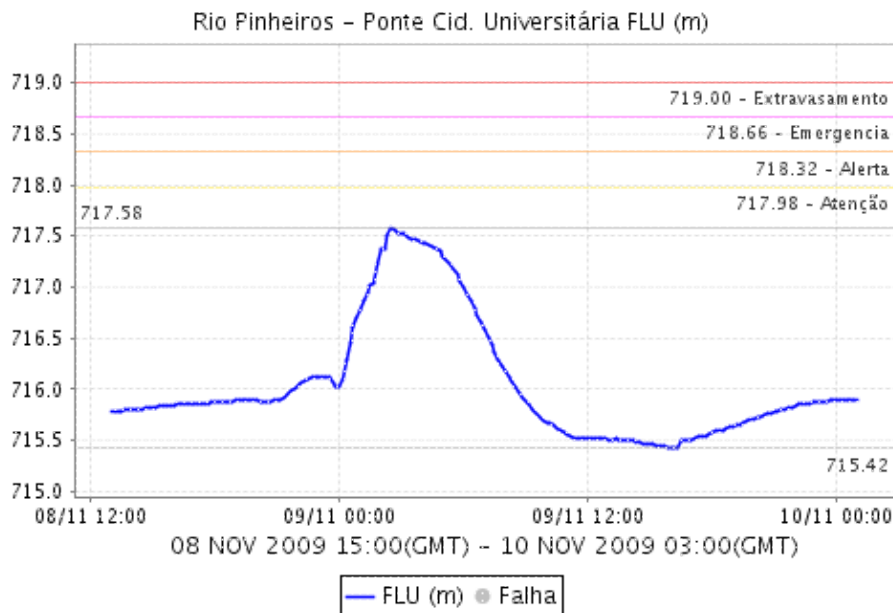


Relatório de Chuvas

BARRAGEM MÓVEL

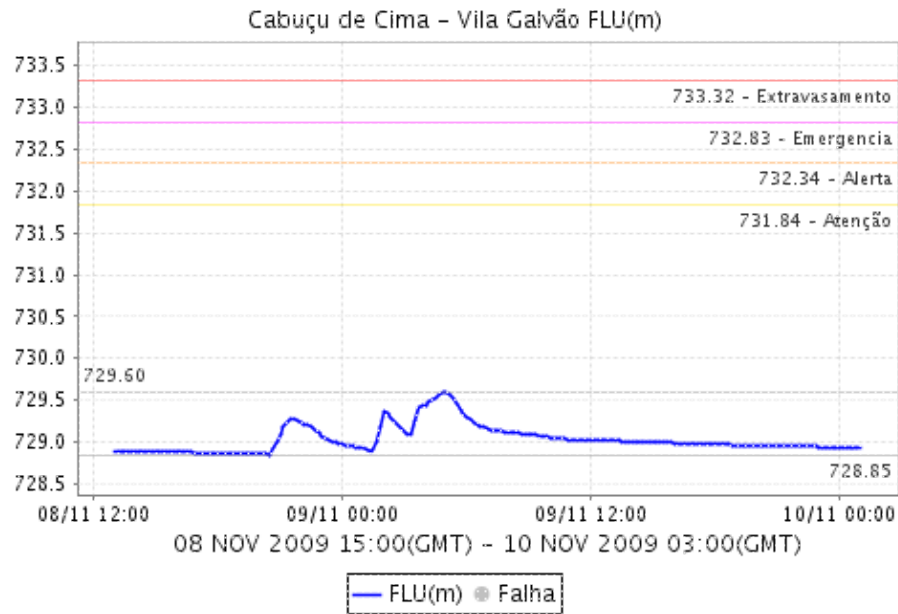


RIO PINHEIROS - PONTE CIDADE UNIVERSITÁRIA



Relatório de Chuvas

CABUÇU DE CIMA - VILA GALVÃO

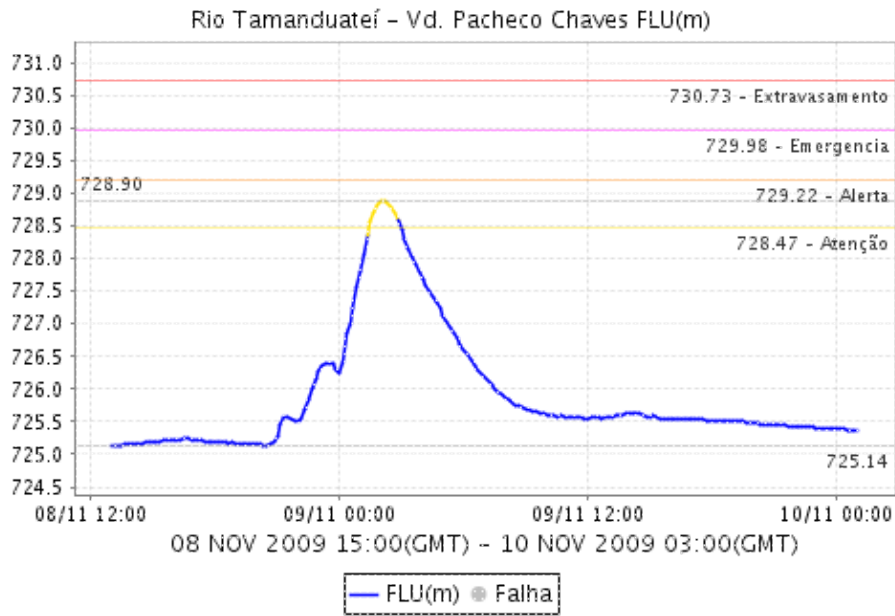


RIO ARICANDUVA SHOPPING



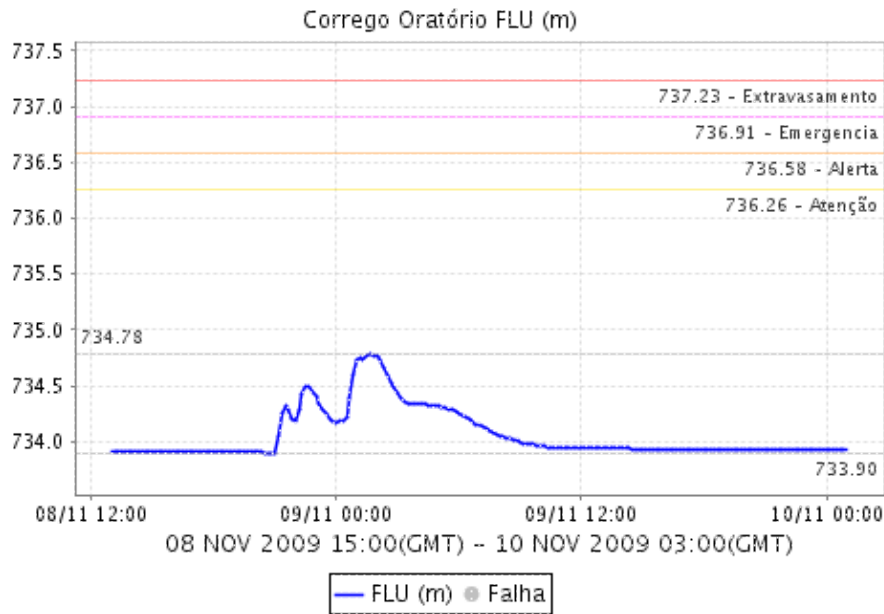
Relatório de Chuvas

RIO TAMANUATEÍ - Vd. PACHECO CHAVES

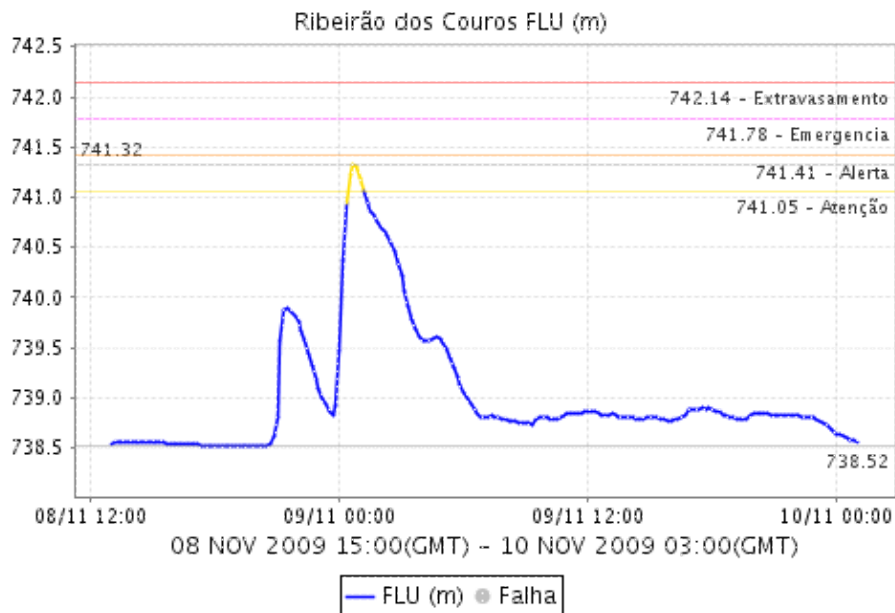


Relatório de Chuvas

CÓRREGO ORATÓRIO

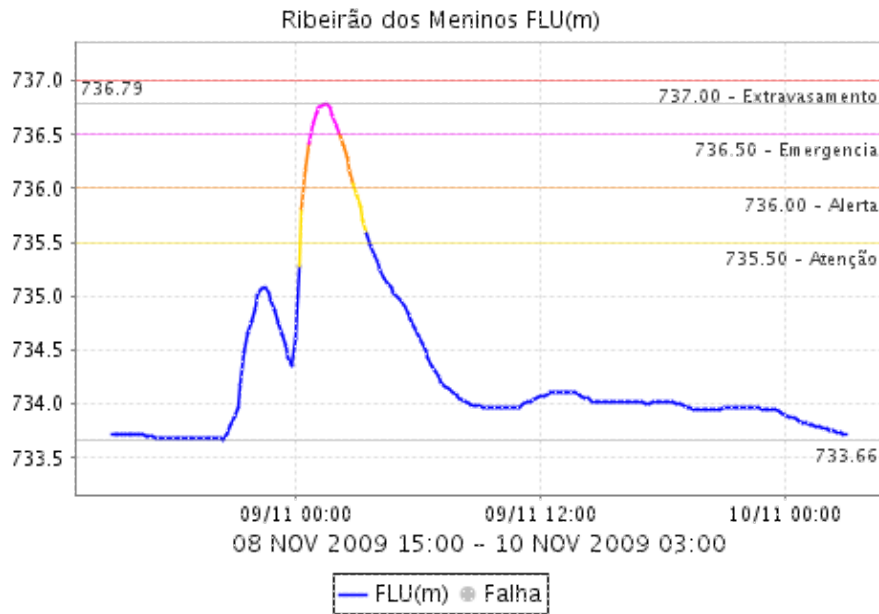


RIBEIRÃO DOS COUROS

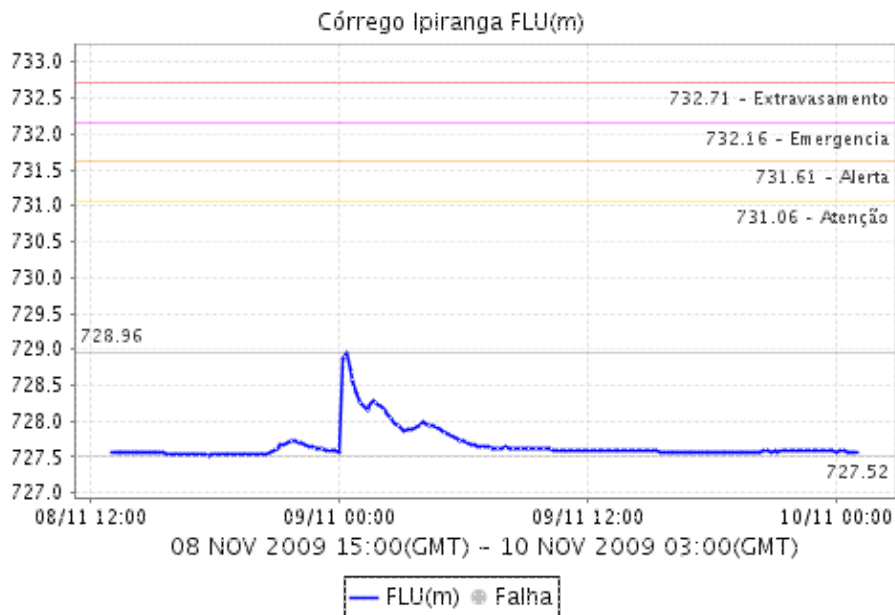


Relatório de Chuvas

RIBEIRÃO DOS MENINOS



CÓRREGO IPIRANGA



CABUÇU DE BAIXO - GUARA