

RELATÓRIO DE EVENTO DE CHUVA - DE 05/11/2009 15:10(GMT) ATÉ 06/11/2009 12:30(GMT) (-2h para converter para horario local)

DAEE/FCTH

Os campos sinóticos indicam pouca influência desta escala sobre o leste paulista. O único destaque fica por conta de uma circulação anti-ciclônica sobre o estado de SP, com alguma difluencia sobre a parte leste do estado. Localmente, a termodinâmica (Sondagem das 12Z) mostrava valores de umidade até níveis médios, além de pouca inibição para convecção, suficientes para promover convecção generalizada no decorrer do dia. No período da tarde, com as temperaturas atingindo os 34 graus (Zona Sul da Capital), teve inicio o processo convectivo que provocou chuvas generalizadas sobre toda a RMSP.

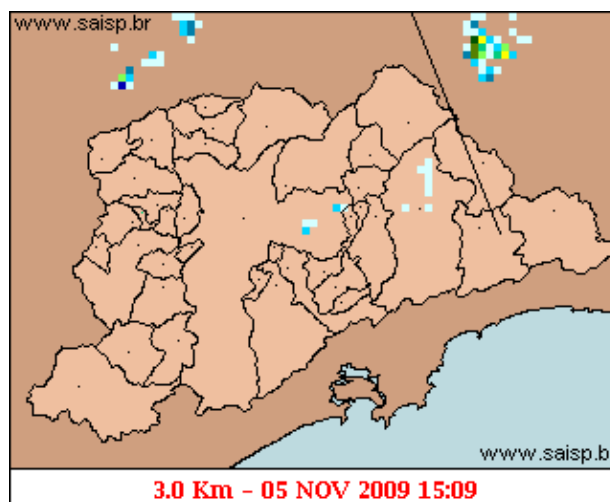
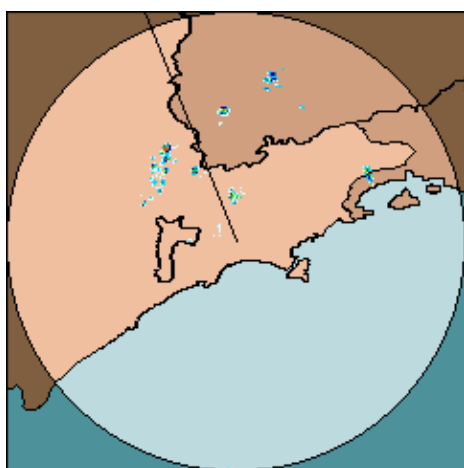
A chuva teve inicio as 15:09 (GMT) do dia 05/11, passou por um horario de pico as 18:14(GMT) do dia 06/11 e terminou as 12:34(GMT) do dia 06/11.

A chuva acumulada nos postos da Rede Telemétrica do Alto Tietê e Cubatão /variou entre 0.0 e 35.4 milímetros (Posto Barragem Biritiba).

Os postos Pirajuçara, Estaleiro em Mogi das Cruzes e Ribeirão dos Meninos entram em estado de ATENÇÃO. Os demais postos operaram em estado normal.

O CGE/PMSP não registrou pontos de alagamento.

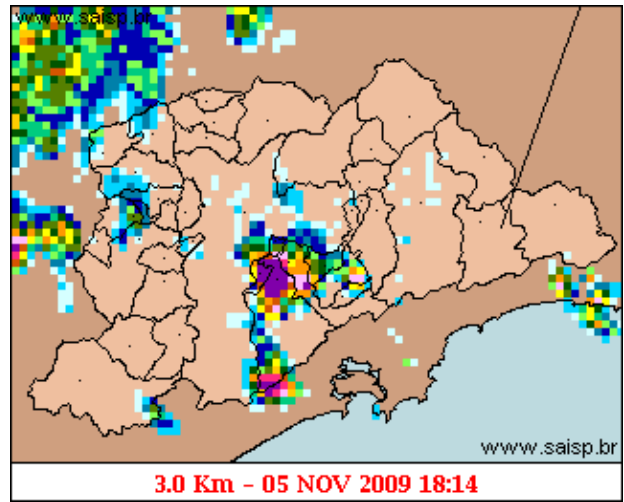
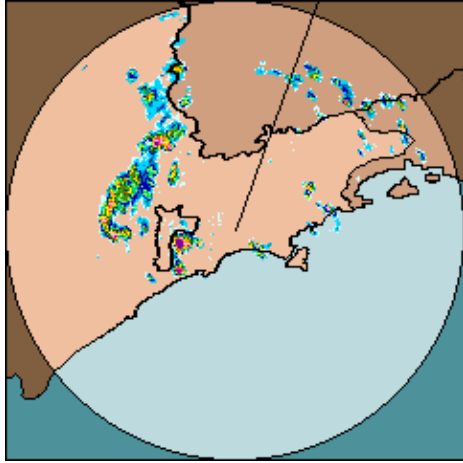
1. IMAGENS DO RADAR METEOROLÓGICO DE PONTE NOVA



mm/h

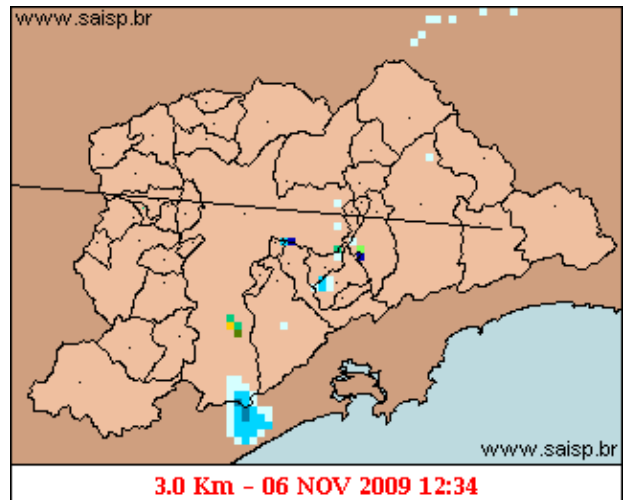
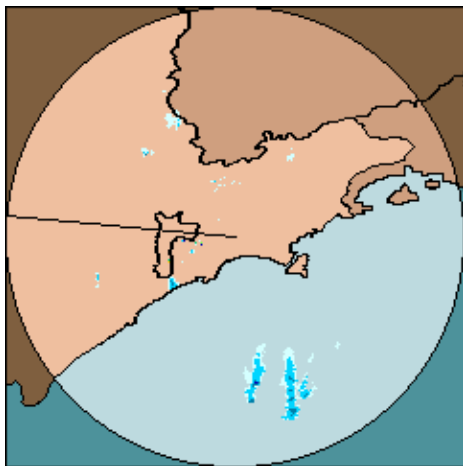
As imagens acima mostram o início da chuva sobre a área de cobertura do radar e sobre a Região Metropolitana de São Paulo (RMSP) respectivamente.

Relatório de Chuvas



mm/h

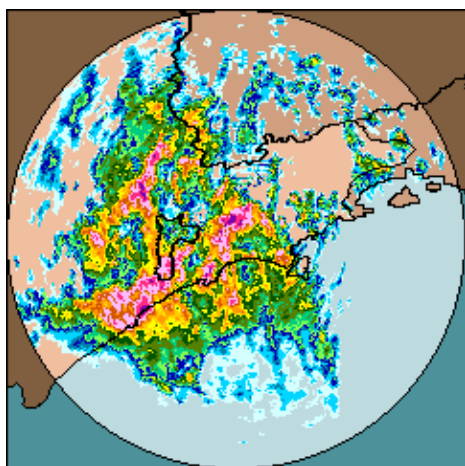
As imagens acima mostram o pico da chuva sobre a área de cobertura do radar e sobre a Região Metropolitana de São Paulo (RMSP) respectivamente.



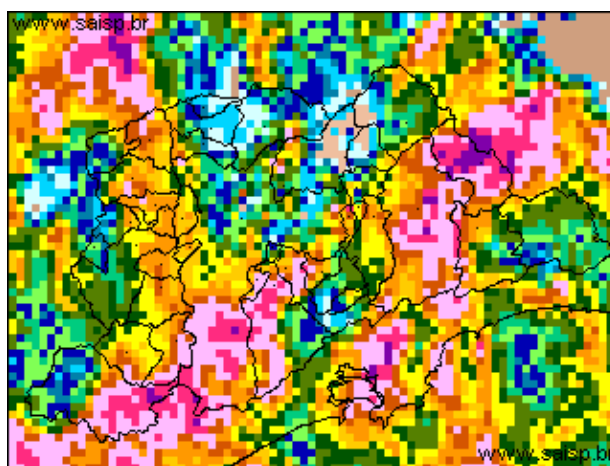
mm/h

As imagens acima mostram o final da chuva sobre a área de cobertura do radar e sobre a Região Metropolitana de São Paulo (RMSP) respectivamente.

Relatório de Chuvas



05/11/2009 15:10 - 06/11/2009 12:30



05/11/2009 15:10 - 06/11/2009 12:30

mm

As imagens acima mostram o total de chuva acumulada sobre a área de cobertura do radar e sobre a Região Metropolitana de São Paulo (RMSP) respectivamente.

2. REDE TELEMÉTRICA DE PLUVIOMETRIA

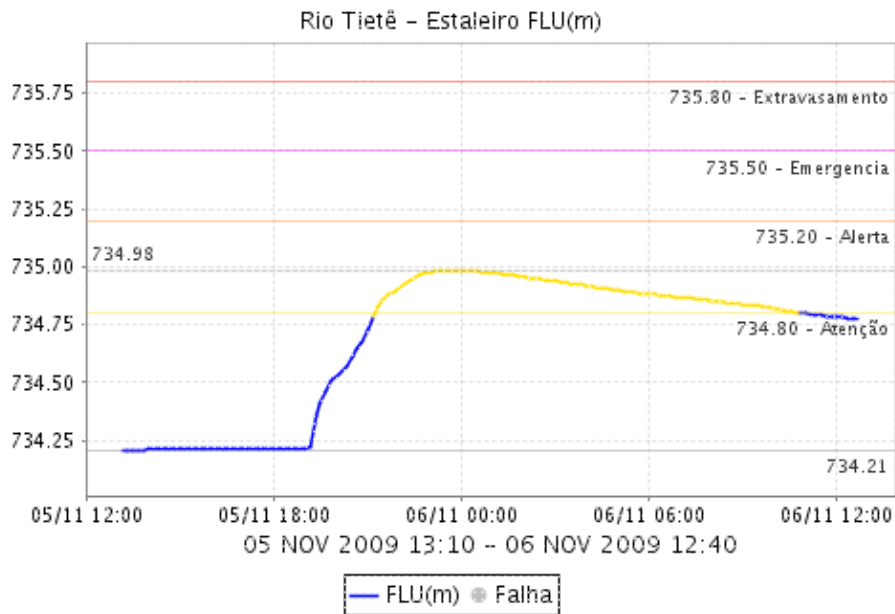
Acumulada entre 05/11/2009 15:10 e 06/11/2009 12:30			
Posto	mm	Rede	Bacia
RADAR	9.200	Alto Tietê	Alto Tiete
Rio Tietê na Barragem de Ponte Nova	14.600	Alto Tietê	Alto Tiete
Barragem Paraitinga	27.600	Alto Tietê	Alto Tiete
Barragem Biritiba(Montante)	35.400	Alto Tietê	Alto Tiete
Rio Tietê - Estaleiro	11.600	Alto Tietê	Alto Tiete
Barragem Jundiai	27.800	Alto Tietê	Alto Tiete
Taiacupeba	0.000	Alto Tietê	Alto Tiete
Rio Tietê em São Miguel	1.700	Alto Tietê	Alto Tiete
Córrego Jacu - Jd. Pantanal	0.000	Alto Tietê	Alto Tiete
Rio Tietê na Barragem da Penha (Montante)	0.000	Alto Tietê	Alto Tiete
Rio Tietê na Barragem da Penha (Jusante)	0.000	Alto Tietê	Alto Tiete
Belenzinho	0.000	Alto Tietê	Alto Tiete
Anhembí	1.400	Alto Tietê	Alto Tiete
Limão	0.000	Alto Tietê	Alto Tiete
Rio Tietê - Ponte do Piquerí	0.800	Alto Tietê	Alto Tiete
Barragem Móvel	11.400	Alto Tietê	Alto Tiete
Rio Pinheiros - Ponte Cid. Universitária	1.200	Alto Tietê	Alto Tiete
Cabuçu de Cima - Vila Galvão	0.000	Alto Tietê	Alto Tiete
Rio Aricanduva - Shopping	4.800	Alto Tietê	Alto Tiete
Aricanduva(Foz)	0.300	Alto Tietê	Alto Tiete
Rio Tamanduateí - Vd. Pacheco Chaves	0.200	Alto Tietê	Alto Tiete
Riacho Grande	19.100	Alto Tietê	Alto Tiete
Imigrantes(FEI)	19.500	Alto Tietê	Alto Tiete
Rudge Ramos	7.400	Alto Tietê	Alto Tiete
Corrego Oratório	0.400	Alto Tietê	Alto Tiete

Relatório de Chuvas

Prosperidade	0.100	Alto Tietê	Alto Tiete
Ribeirão dos Couros	13.800	Alto Tietê	Alto Tiete
Ribeirão dos Meninos	20.200	Alto Tietê	Alto Tiete
Vila Mariana	1.500	Alto Tietê	Alto Tiete
Córrego Ipiranga	0.000	Alto Tietê	Alto Tiete
Cabuçu de Baixo - Guaraú	0.000	Alto Tietê	Alto Tiete
Morro do S	12.400	Alto Tietê	Alto Tiete
Córrego Poá	16.600	Alto Tietê	Alto Tiete
Pirajuçara	22.300	Alto Tietê	Alto Tiete
Córrego Jaguaré	9.000	Alto Tietê	Alto Tiete
Cubatão	1.000	Cubatão	Baixada Santista
Cota 400	0.000	Cubatão	Baixada Santista
Casa 8	0.600	Cubatão	Alto Tiete
Cosipa	10.400	Cubatão	Baixada Santista
Portão 40	0.400	Cubatão	Alto Tiete

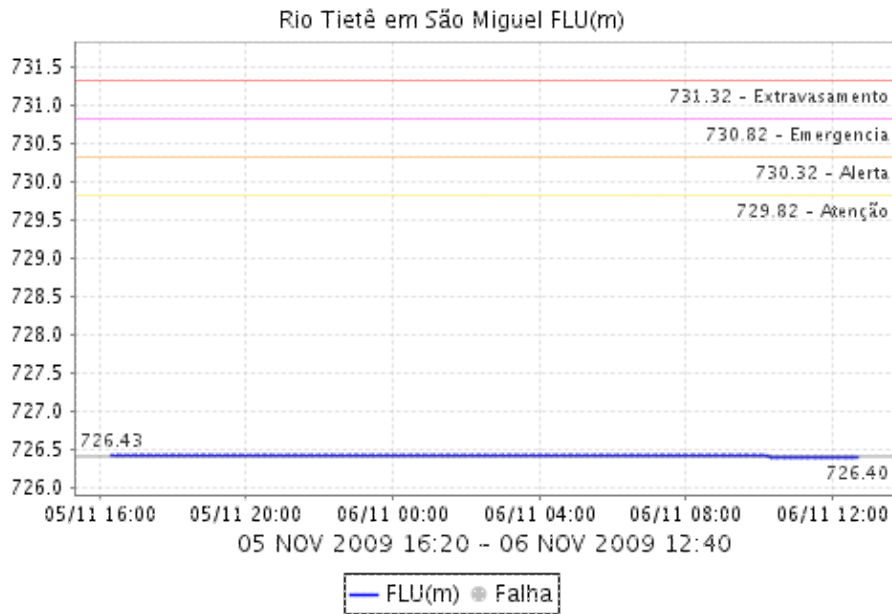
3. REDE TELEMÉTRICA DE FLUVIOMETRIA

ESTALEIRO

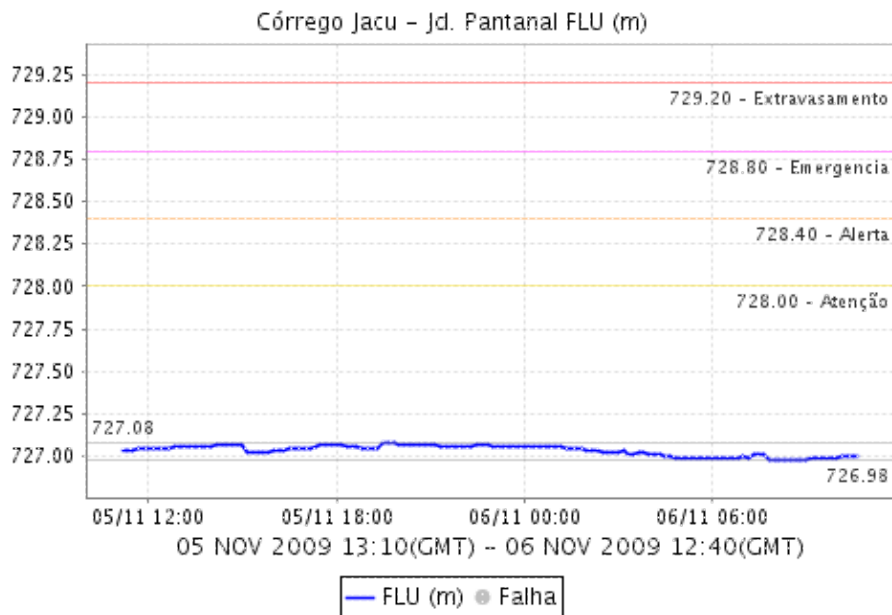


Relatório de Chuvas

SÃO MIGUEL



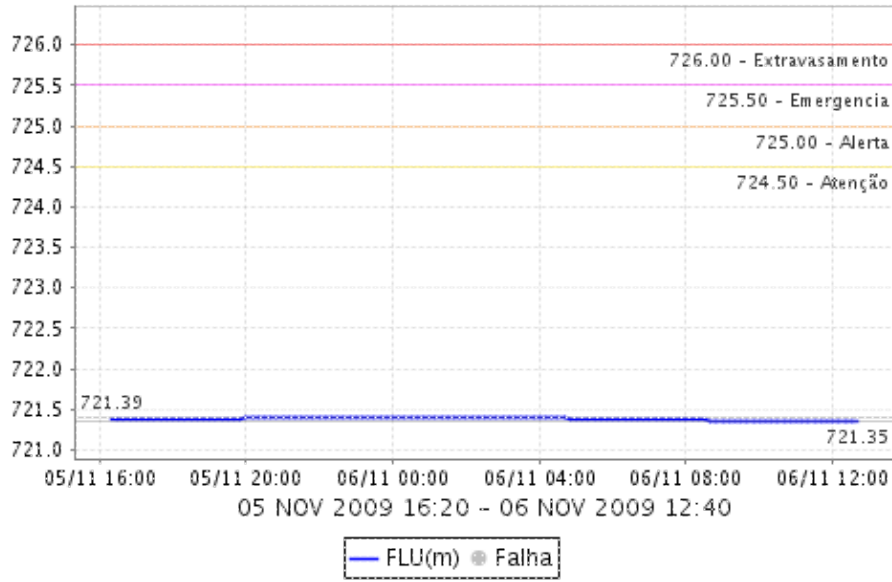
CÓRREGO JACÚ - Jd. PANTANAL



BARRAGEM DA PENHA

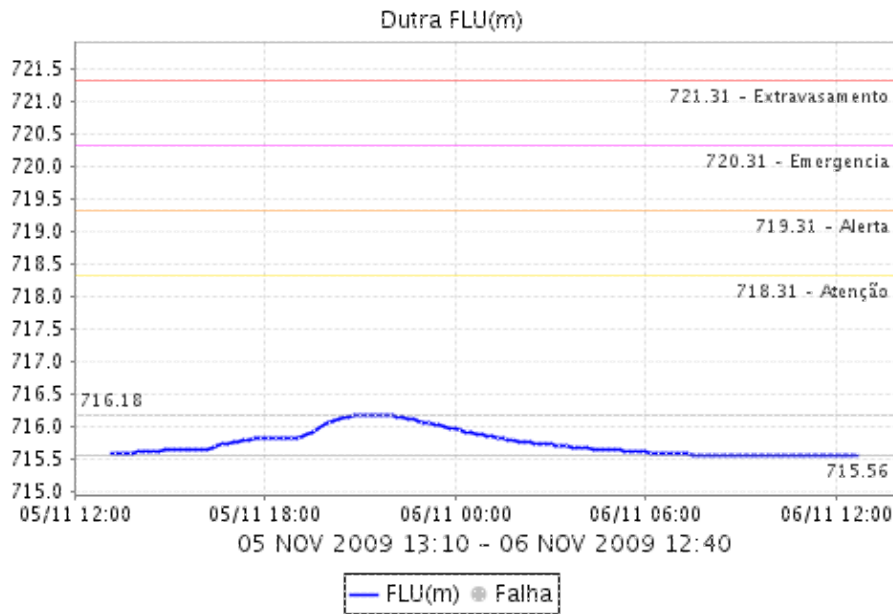
Relatório de Chuvas

Rio Tietê na Barragem da Penha (Montante) FLU(m)

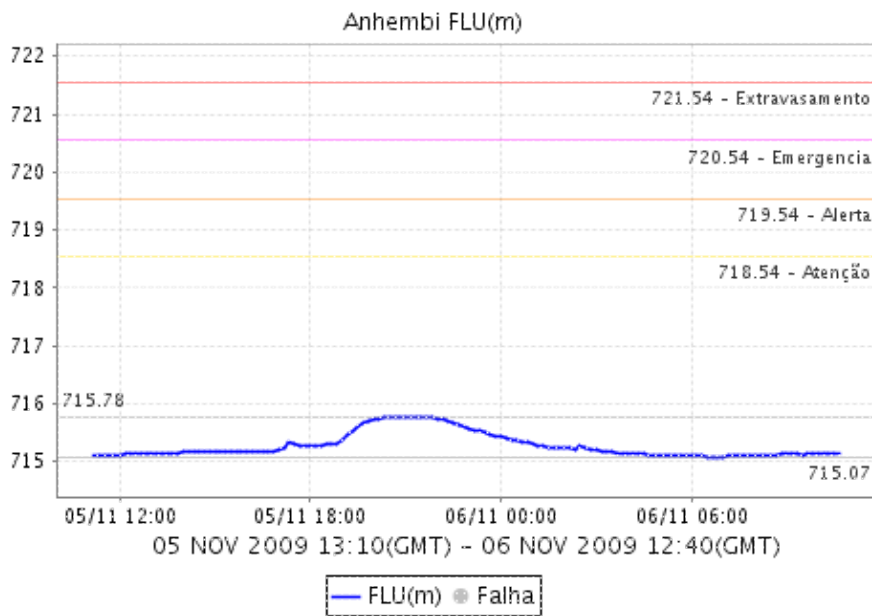


Relatório de Chuvas

DUTRA

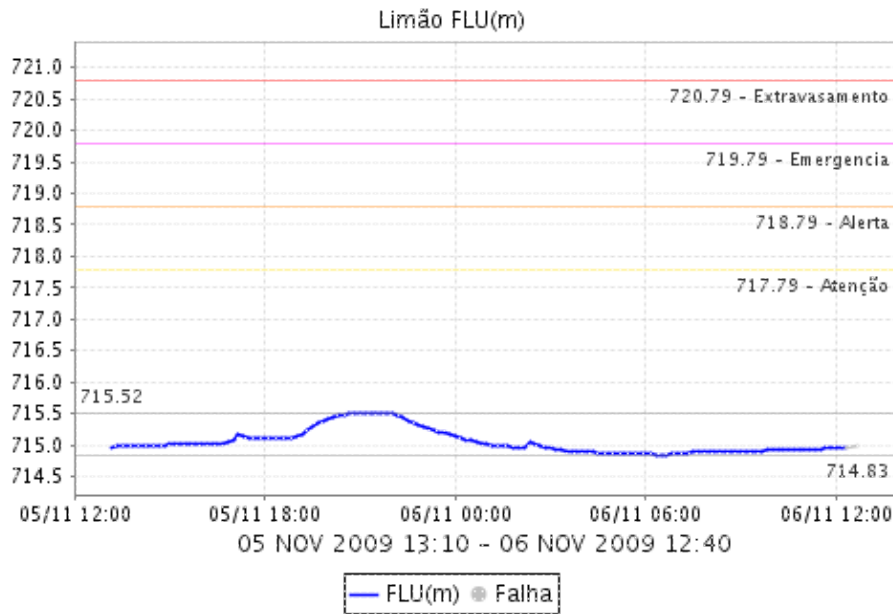


ANHEMBI

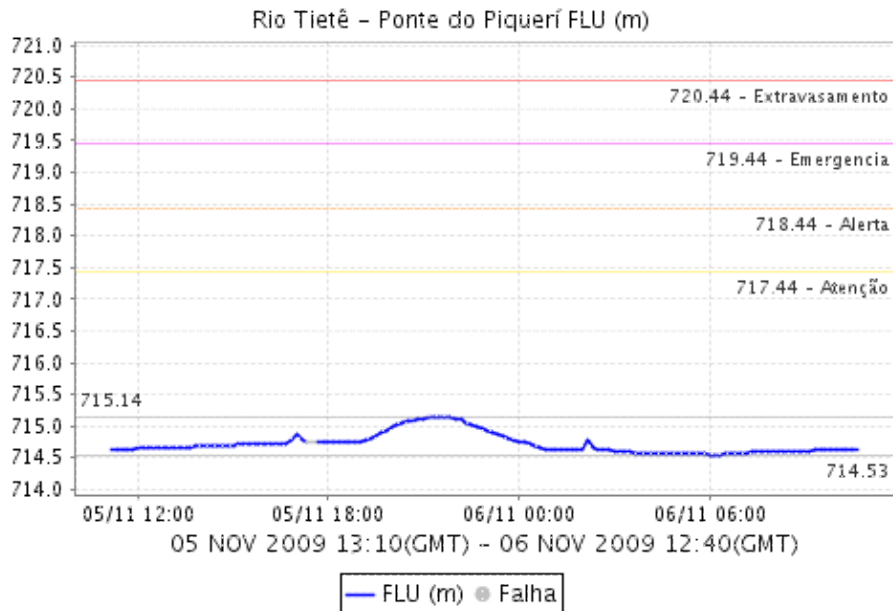


Relatório de Chuvas

LIMÃO

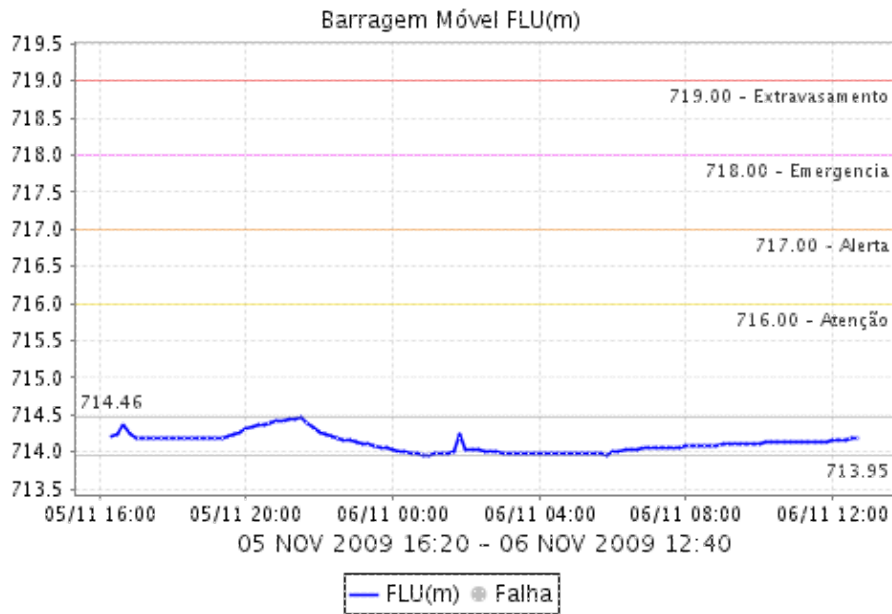


RIO TIETÊ - PONTE DO PIQUERI

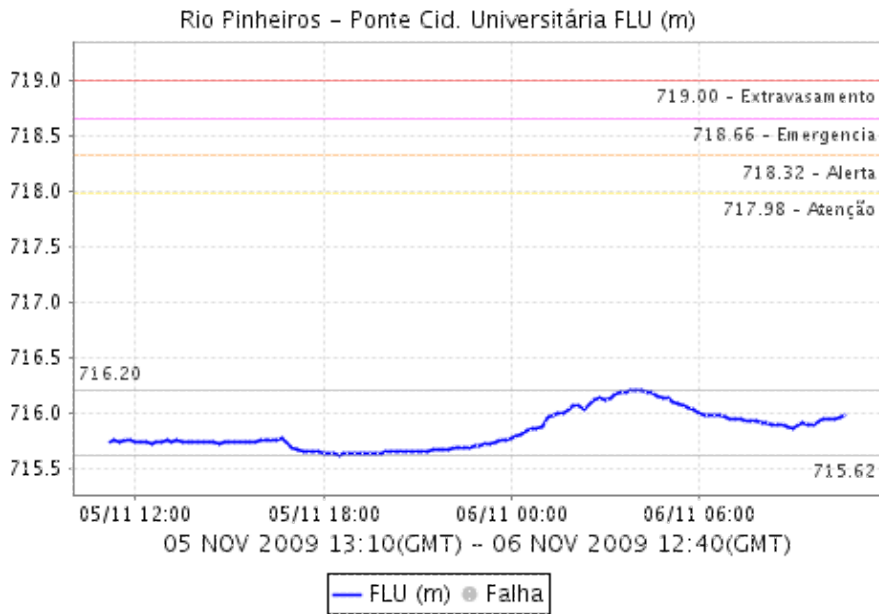


Relatório de Chuvas

BARRAGEM MÓVEL

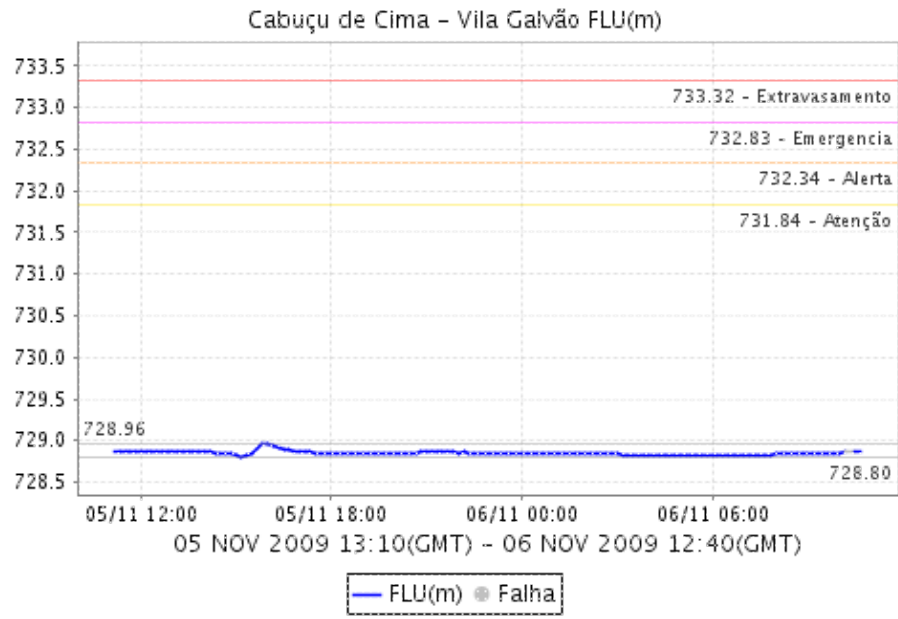


RIO PINHEIROS - PONTE CIDADE UNIVERSITÁRIA

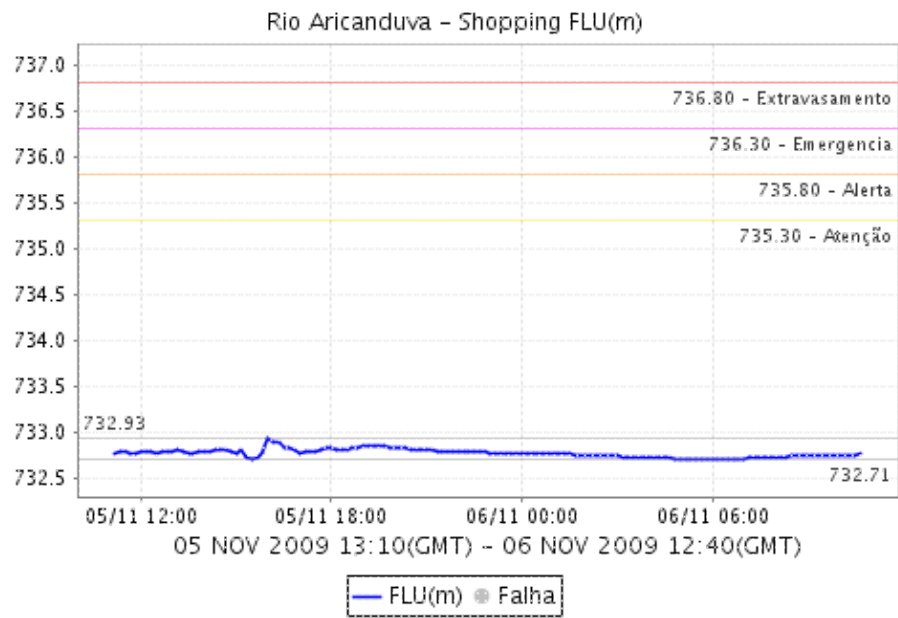


Relatório de Chuvas

CABUÇU DE CIMA - VILA GALVÃO

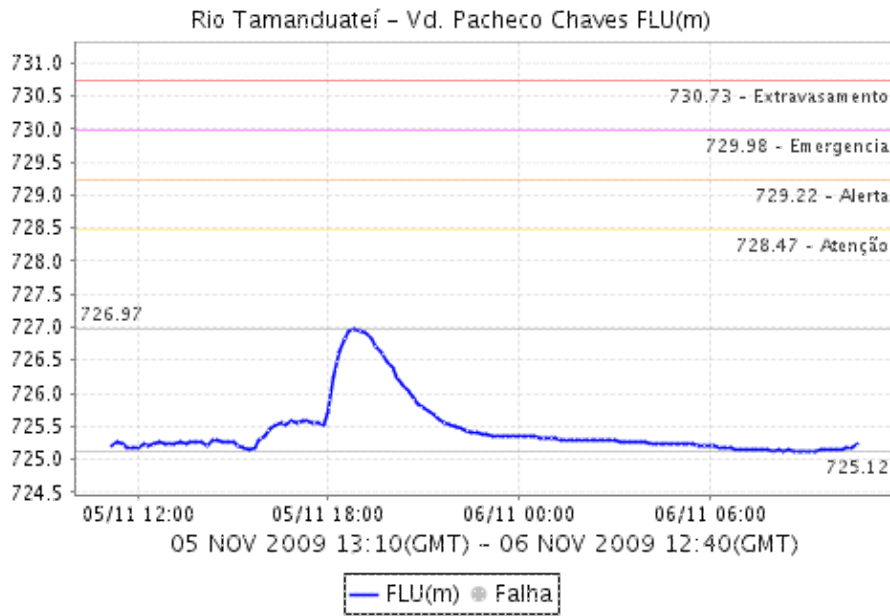


RIO ARICANDUVA SHOPPING



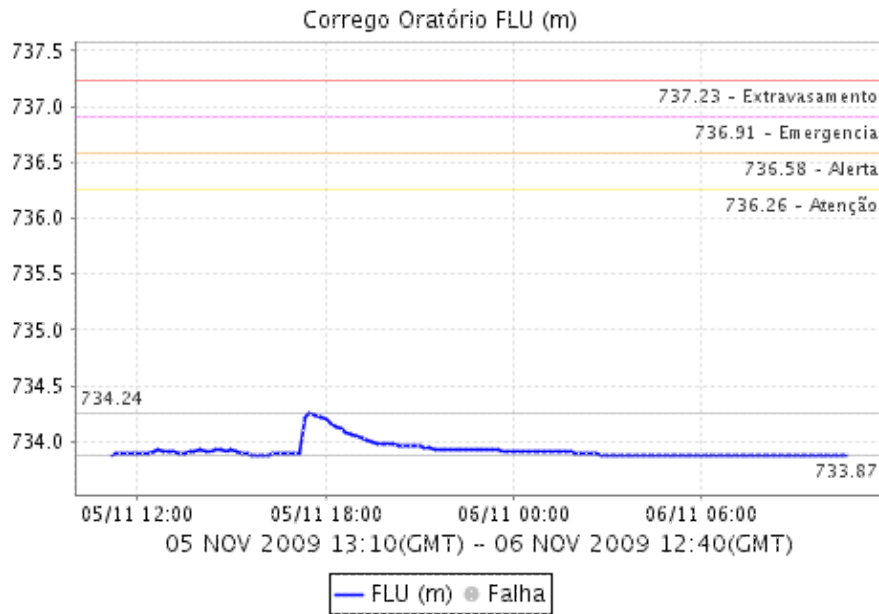
Relatório de Chuvas

RIO TAMANUATEÍ - Vd. PACHECO CHAVES

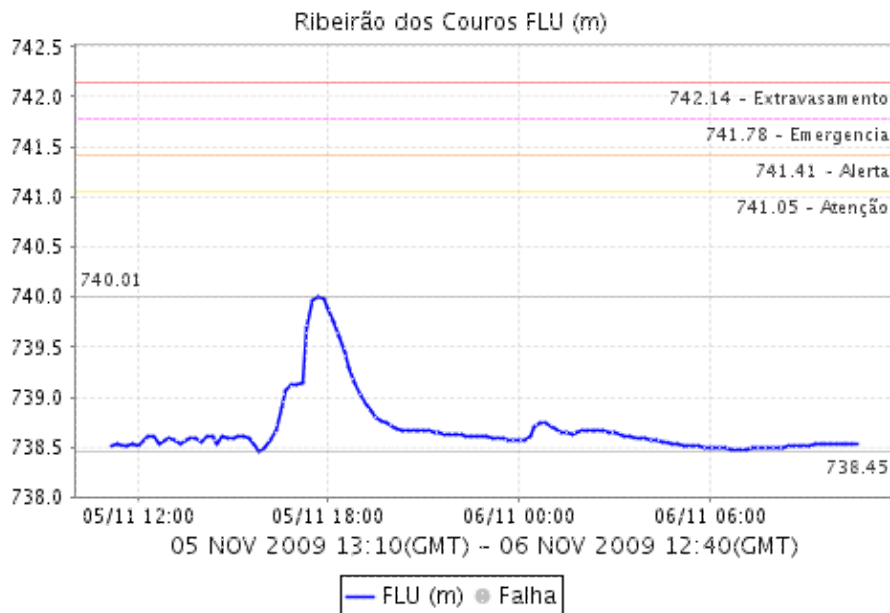


Relatório de Chuvas

CÓRREGO ORATÓRIO

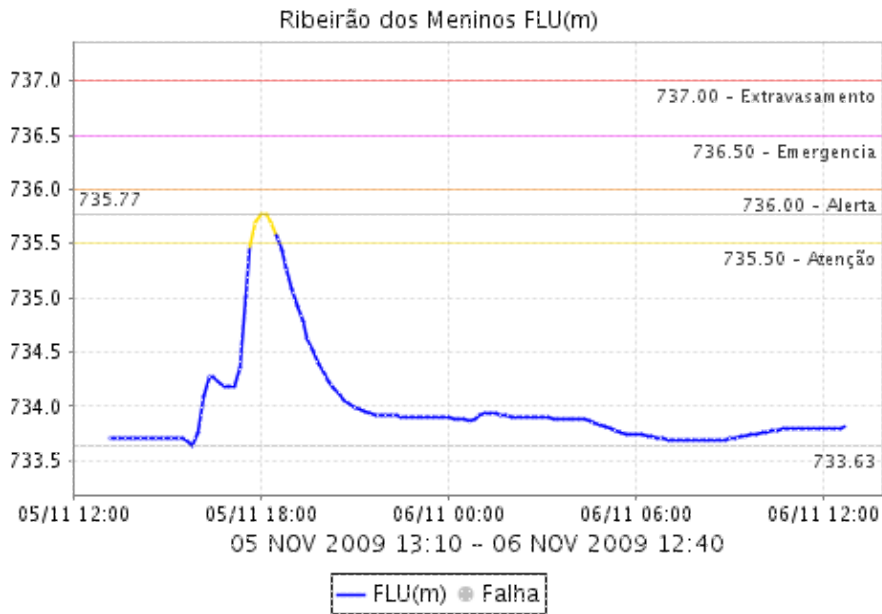


RIBEIRÃO DOS COUROS

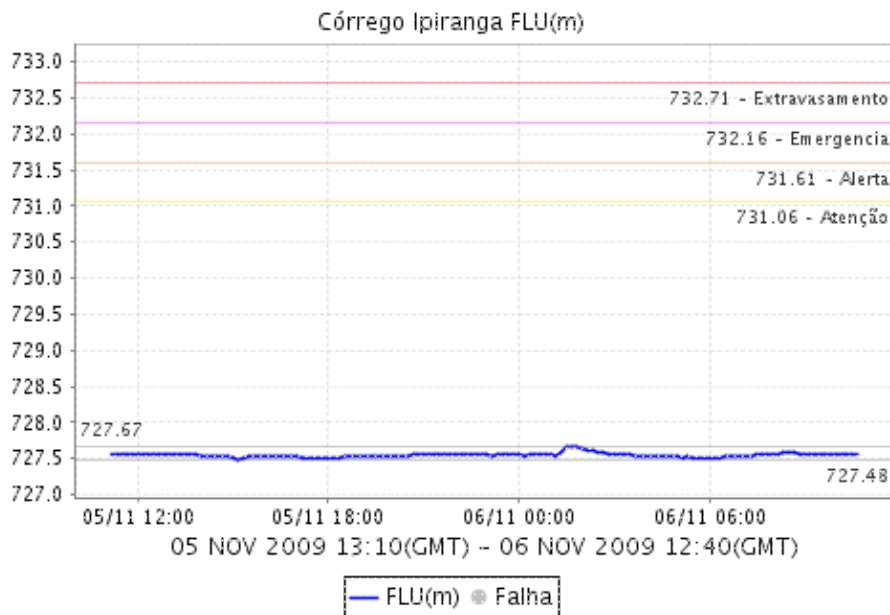


Relatório de Chuvas

RIBEIRÃO DOS MENINOS



CÓRREGO IPIRANGA



CABUÇU DE BAIXO - GUARA