

RELATÓRIO DE EVENTO DE CHUVA - DE 28/09/2009 15:30(GMT) ATÉ 29/09/2009 03:10(GMT) (-3h para converter para horário local)

DAEE/FCTH

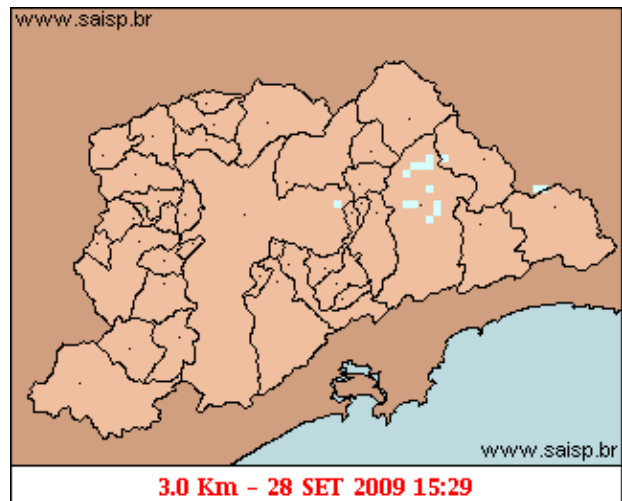
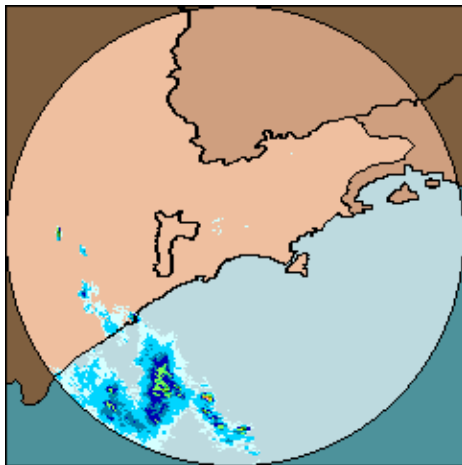
A chegada de uma frente fria causa chuvas em toda a faixa leste do estado de São Paulo.

A chuva teve início às 15:29 (GMT) do dia 28/09, passou por um horário de pico às 18:19 (GMT) do dia 28/09 e terminou às 03:09 (GMT) do dia 29/09.

A chuva acumulada nos postos da Rede Telemétrica do Alto Tietê^a e Cubatão variou entre 0.0 e 23.40 milímetros (Posto Barragem Movei). Os postos da Rede Telemétrica do Alto Tietê operam em estado normal.

O CGE/PMSP registrou 8 pontos de alagamento.

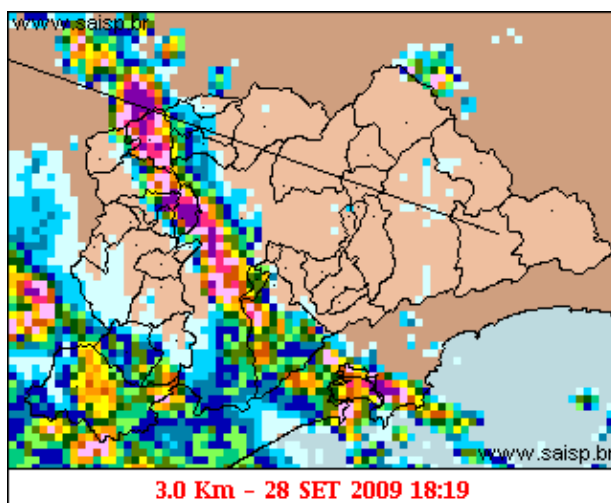
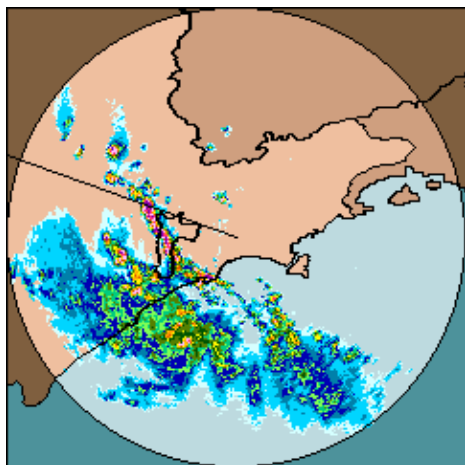
1. IMAGENS DO RADAR METEOROLÓGICO DE PONTE NOVA



mm/h

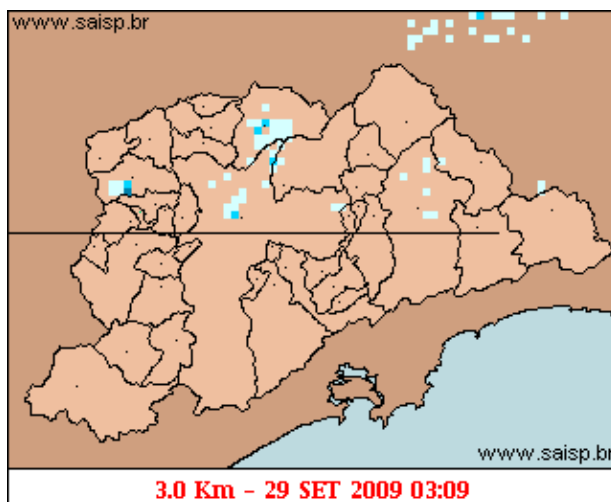
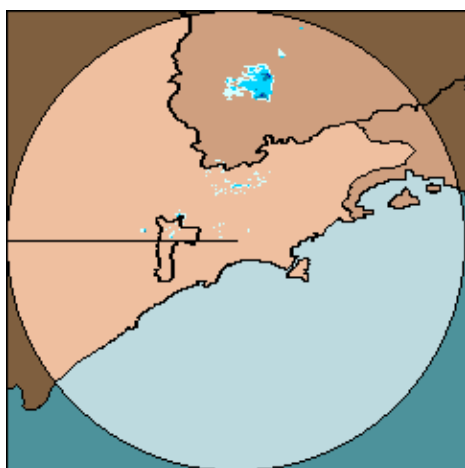
As imagens acima mostram o início da chuva sobre a área de cobertura do radar e sobre a Região Metropolitana de São Paulo (RMSP) respectivamente.

Relatório de Chuvas



mm/h

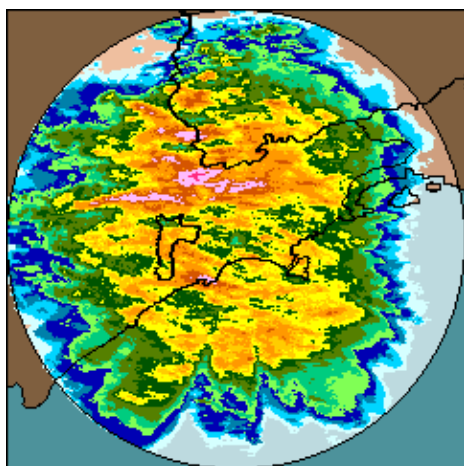
As imagens acima mostram o pico da chuva sobre a área de cobertura do radar e sobre a Região Metropolitana de São Paulo (RMSP) respectivamente.



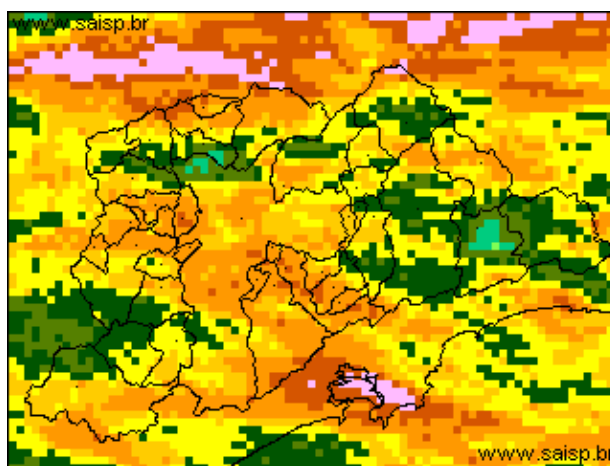
mm/h

As imagens acima mostram o final da chuva sobre a área de cobertura do radar e sobre a Região Metropolitana de São Paulo (RMSP) respectivamente.

Relat rio de Chuvas



28/09/2009 15:30 - 29/09/2009 03:10



28/09/2009 15:30 - 29/09/2009 03:10

mm

As imagens acima mostram o total de chuva acumulada sobre a área de cobertura do radar e sobre a Região Metropolitana de São Paulo (RMSP) respectivamente.

2. REDE TELEMÉTRICA DE PLUVIOMETRIA

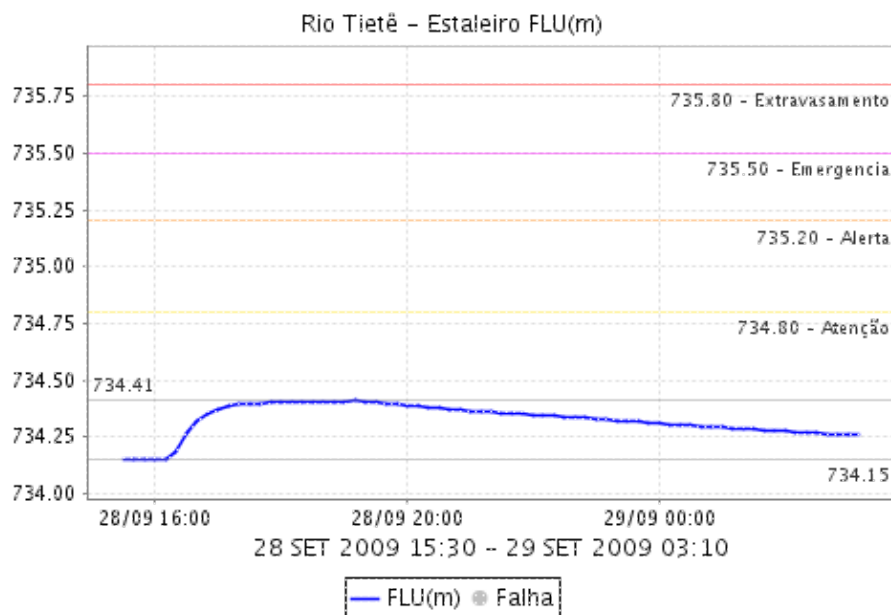
Acumulada entre 28/09/2009 15:30 e 29/09/2009 03:10			
Posto	mm	Rede	Bacia
RADAR	13.000	Alto Tietã ^a	Alto Tiete
Rio Tietã ^a na Barragem de Ponte Nova	9.000	Alto Tietã ^a	Alto Tiete
Barragem Biritiba(Montante)	19.200	Alto Tietã ^a	Alto Tiete
Rio Tietã ^a - Estaleiro	7.800	Alto Tietã ^a	Alto Tiete
Barragem Jundiai	10.400	Alto Tietã ^a	Alto Tiete
Taiaã ^ã supeba	0.000	Alto Tietã ^a	Alto Tiete
Rio Tietã ^a em Sã ^o Miguel	0.500	Alto Tietã ^a	Alto Tiete
Cã ³ rrego Jacu - Jd. Pantanal	13.200	Alto Tietã ^a	Alto Tiete
Rio Tietã ^a na Barragem da Penha (Montante)	14.200	Alto Tietã ^a	Alto Tiete
Rio Tietã ^a na Barragem da Penha (Jusante)	14.800	Alto Tietã ^a	Alto Tiete
Belenzinho	5.800	Alto Tietã ^a	Alto Tiete
Anhemi	14.600	Alto Tietã ^a	Alto Tiete
Limã ^o	5.600	Alto Tietã ^a	Alto Tiete
Rio Tietã ^a - Ponte do Piquerã ⁻	16.000	Alto Tietã ^a	Alto Tiete
Barragem Mã ³ vel	25.900	Alto Tietã ^a	Alto Tiete
Rio Pinheiros - Ponte Cid. Universitã ^ã ria	18.000	Alto Tietã ^a	Alto Tiete
Cabuã ^ã su de Cima - Vila Galvã ^o	14.800	Alto Tietã ^a	Alto Tiete
Rio Aricanduva - Shopping	12.000	Alto Tietã ^a	Alto Tiete
Aricanduva(Foz)	0.000	Alto Tietã ^a	Alto Tiete
Rio Tamanduateã ⁻ - Vd. Pacheco Chaves	13.800	Alto Tietã ^a	Alto Tiete
Riacho Grande	21.700	Alto Tietã ^a	Alto Tiete
Imigrantes(FEI)	10.000	Alto Tietã ^a	Alto Tiete
Rudge Ramos	14.000	Alto Tietã ^a	Alto Tiete
Corrego Oratã ³ rio	12.600	Alto Tietã ^a	Alto Tiete
Prosperidade	15.400	Alto Tietã ^a	Alto Tiete

Relat rio de Chuvas

Ribeirão dos Couros	20.200	Alto Tietã ^a	Alto Tiete
Ribeirão dos Meninos	17.200	Alto Tietã ^a	Alto Tiete
Vila Mariana	16.500	Alto Tietã ^a	Alto Tiete
Cãrrego Ipiranga	17.800	Alto Tietã ^a	Alto Tiete
Cabuãçu de Baixo - Guaraã ^o	8.000	Alto Tietã ^a	Alto Tiete
Morro do S	14.200	Alto Tietã ^a	Alto Tiete
Cãrrego Poãj	11.600	Alto Tietã ^a	Alto Tiete
Pirajuãçara	8.600	Alto Tietã ^a	Alto Tiete
Cãrrego Jaguarã©	19.200	Alto Tietã ^a	Alto Tiete
Casa 8	12.800	Cubatão	Alto Tiete
Cosipa	23.400	Cubatão	Baixada Santista
Portão 40	15.400	Cubatão	Alto Tiete

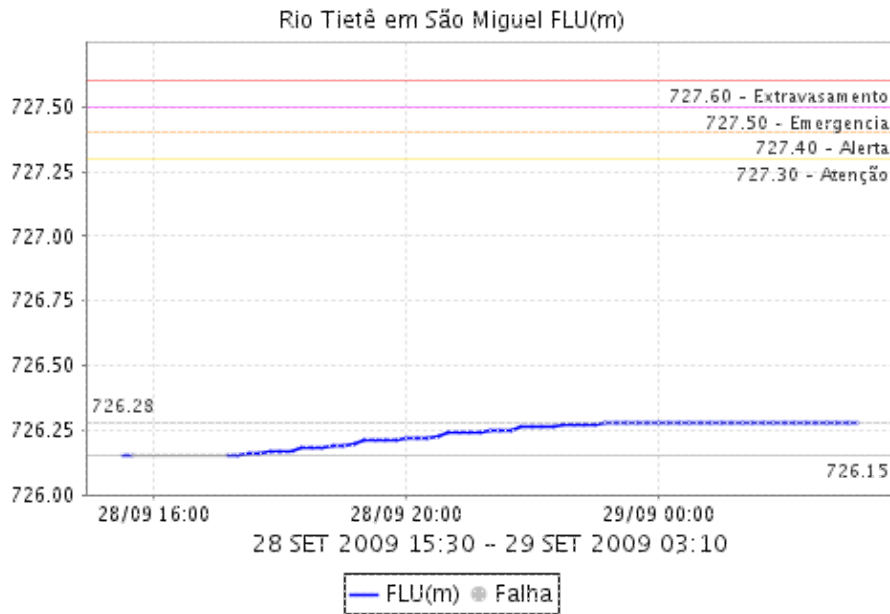
3. REDE TELEMEãTRICA DE FLUVIOMETRIA

ESTALEIRO

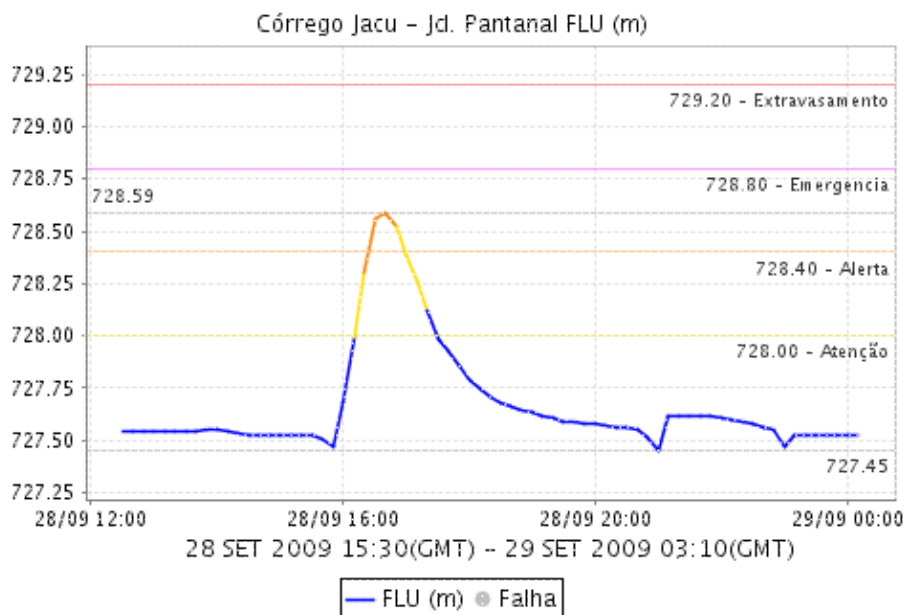


Relat rio de Chuvas

SÃO MIGUEL



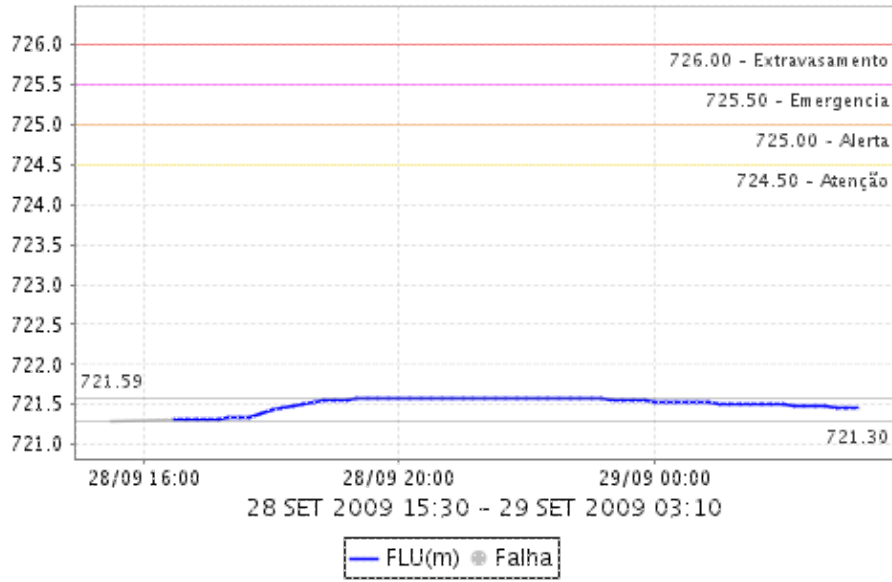
Córrego Jacu - Jd. Pantanal



BARRAGEM DA PENHA

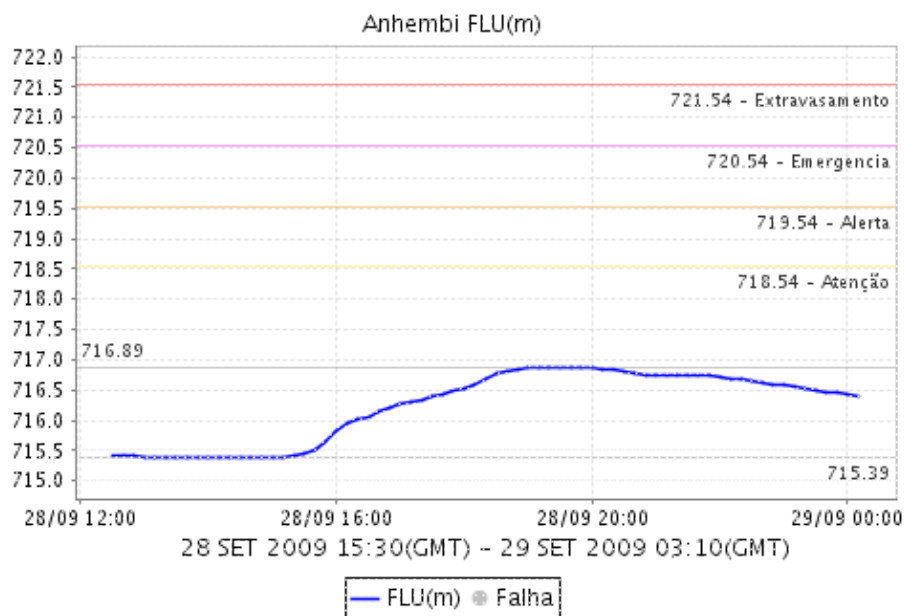
Relat rio de Chuvas

Rio Tietê na Barragem da Penha (Montante) FLU(m)



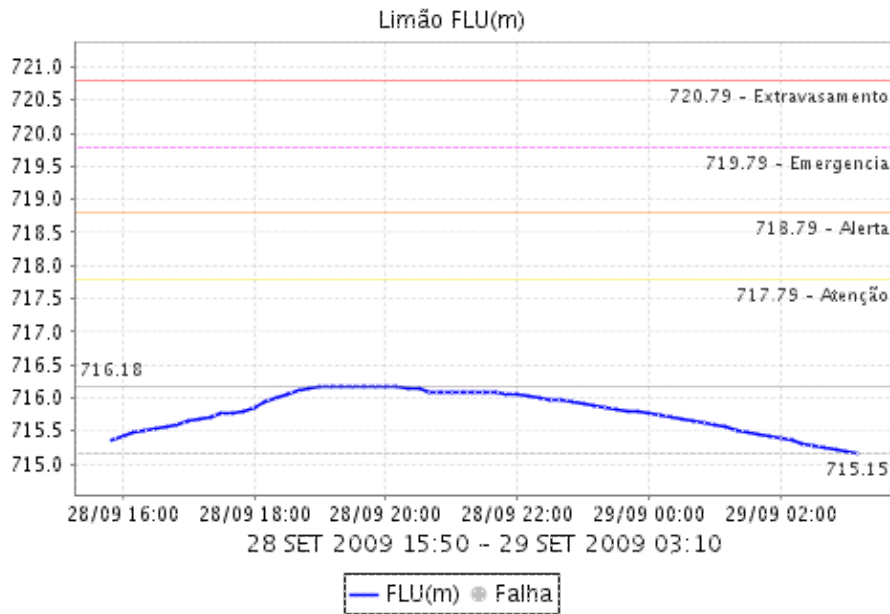
Relatório de Chuvas

ANHEMBI

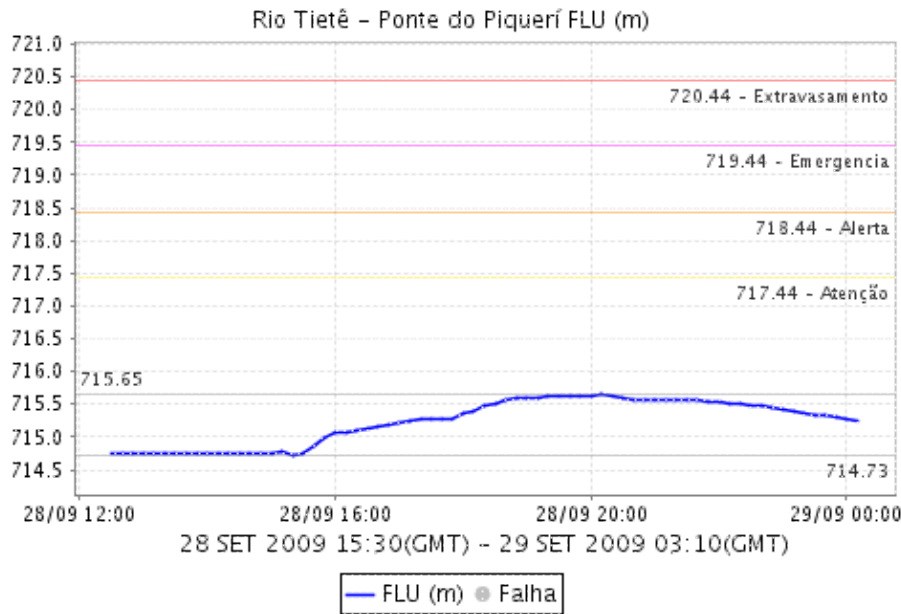


Relat rio de Chuvas

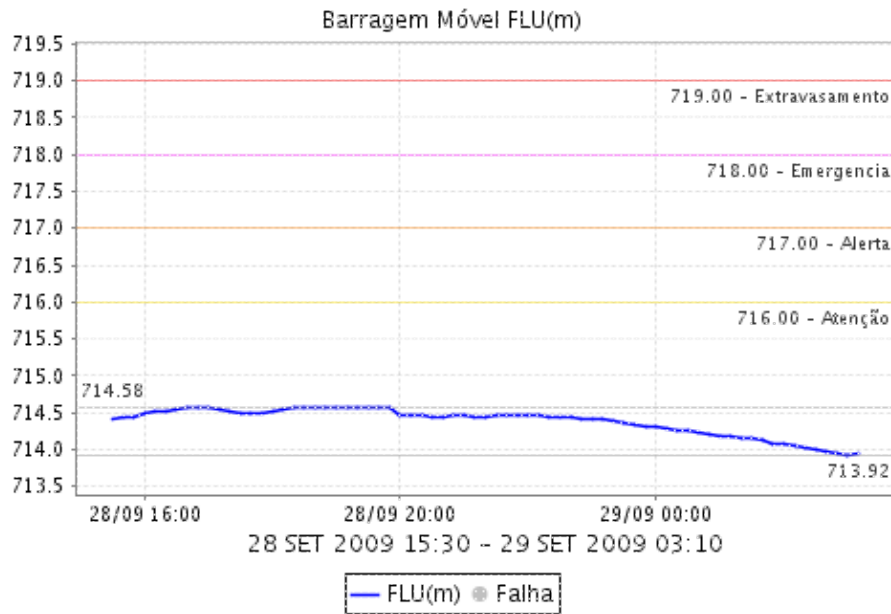
LIMÃO



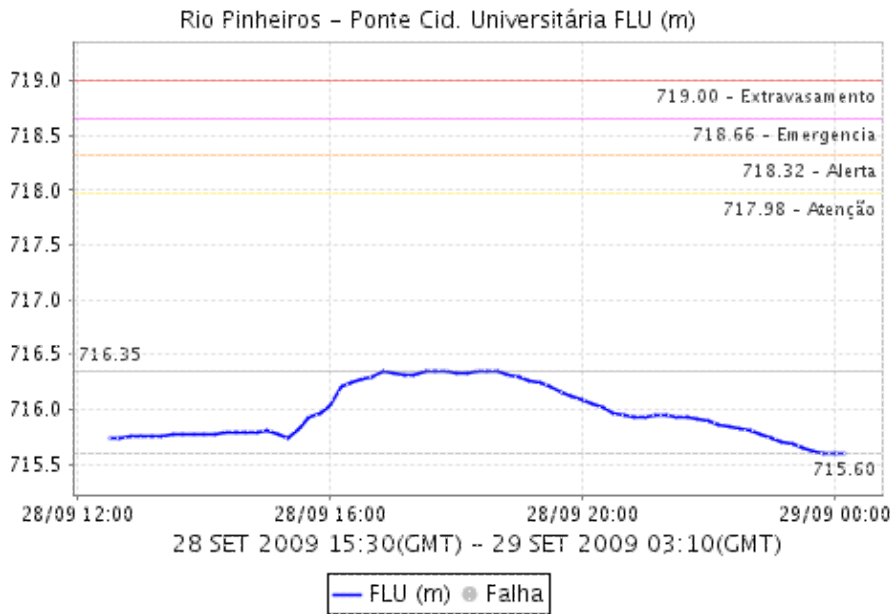
RIO TIETÊ 1/2 - PONTE DO PIQUERI



BARRAGEM MÓVEL

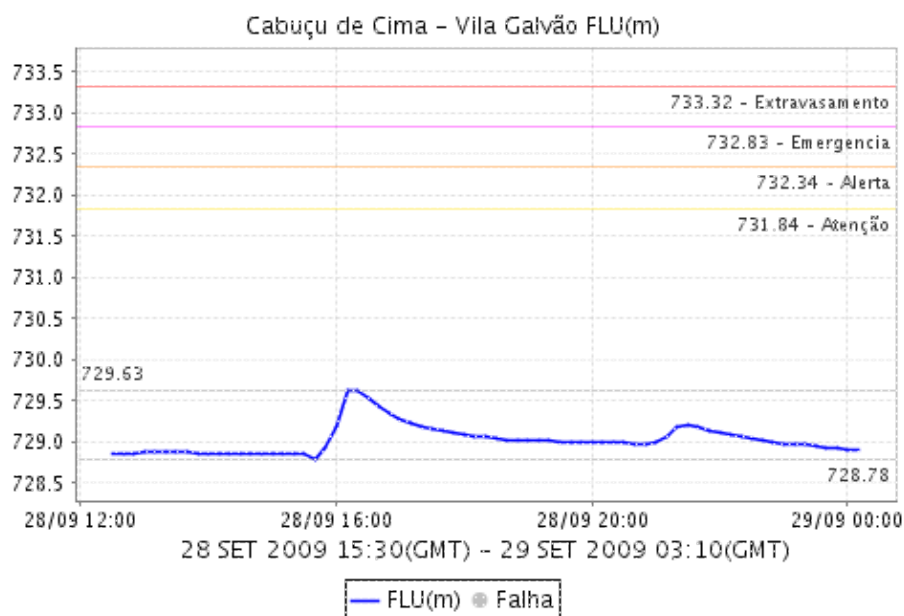


RIO PINHEIROS - PONTE CIDADE UNIVERSITÁRIA

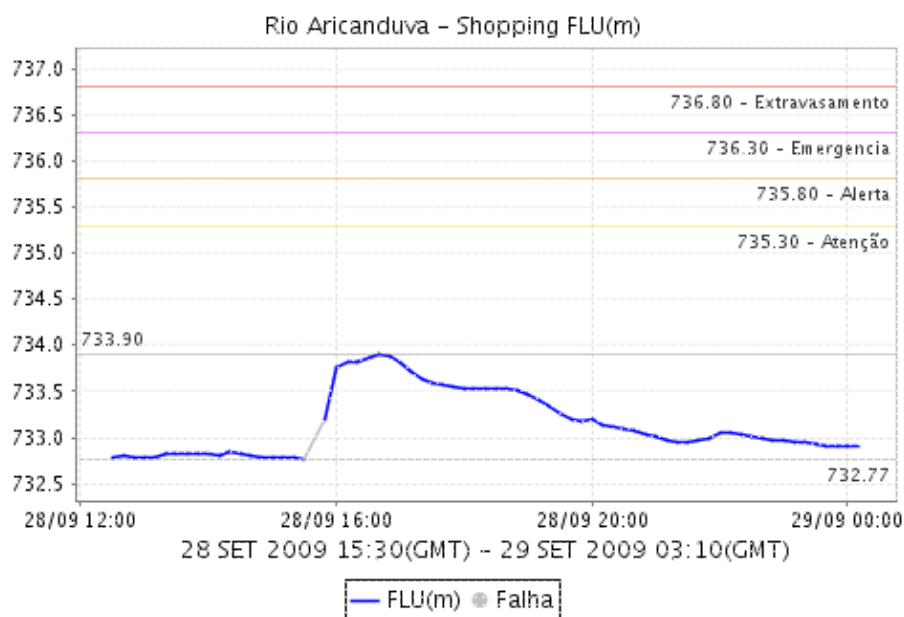


Relat rio de Chuvas

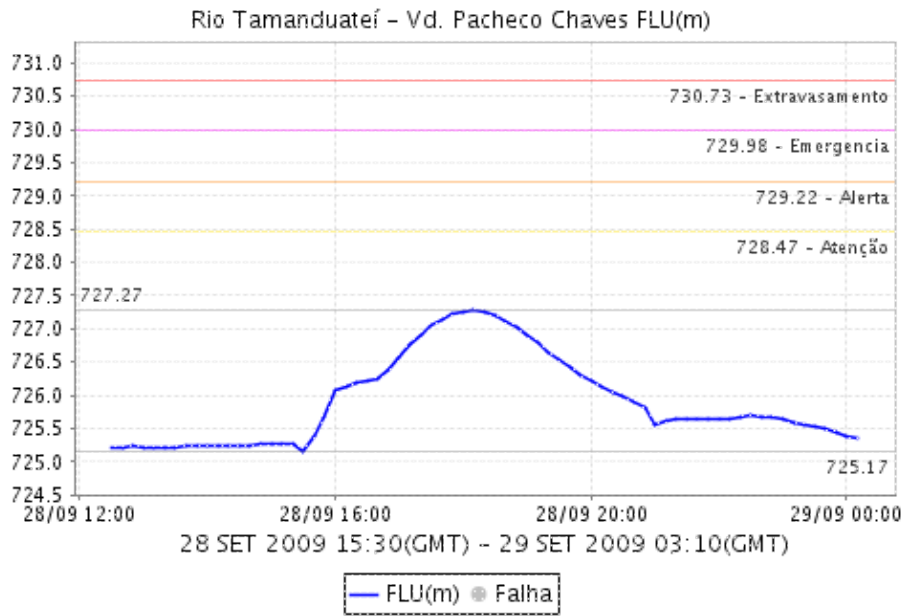
CABUÇU DE CIMA - VILA GALVÃO



RIO ARICANDUVA SHOPPING

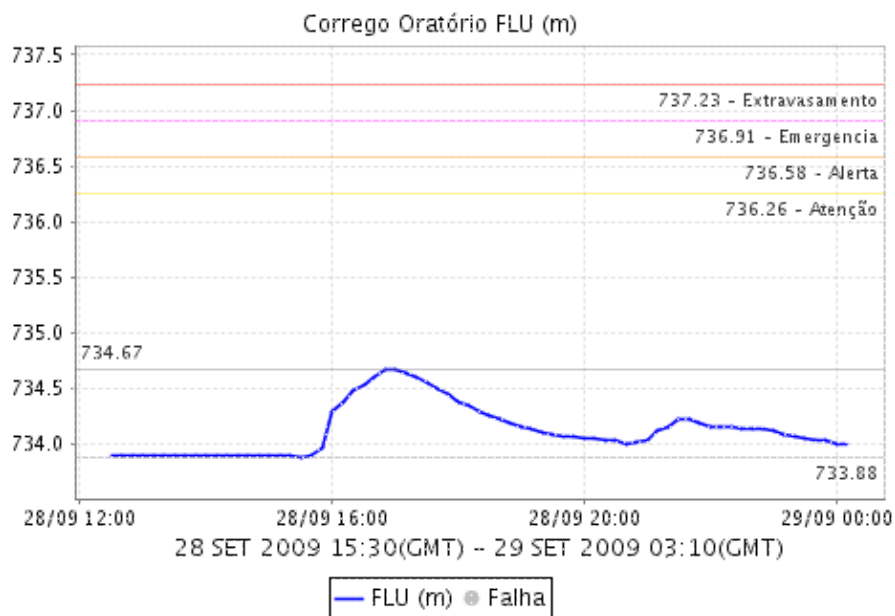


RIO TAMANUATEÍ½ - Vd. pACHECO CHAVES

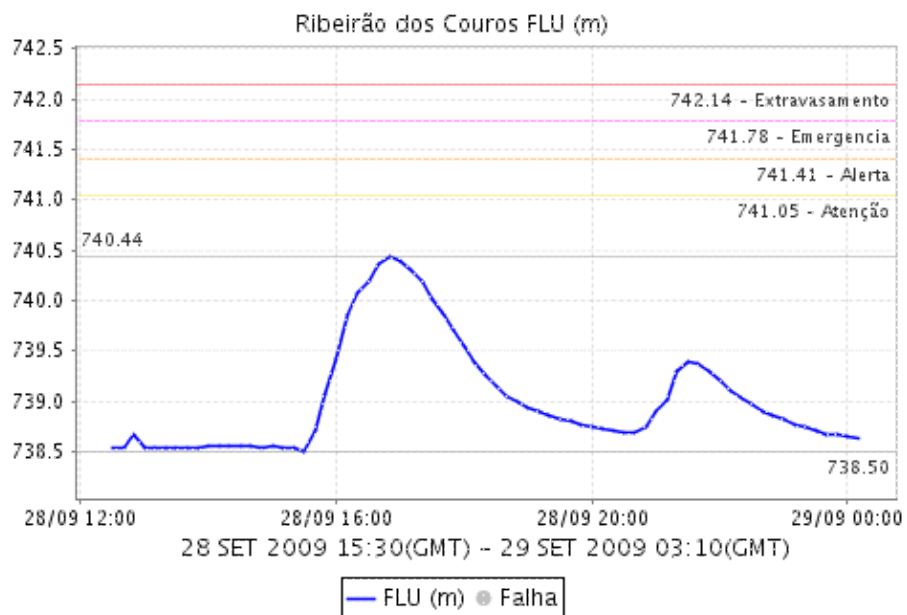


Relatório de Chuvas

Ciçorrego Oratório

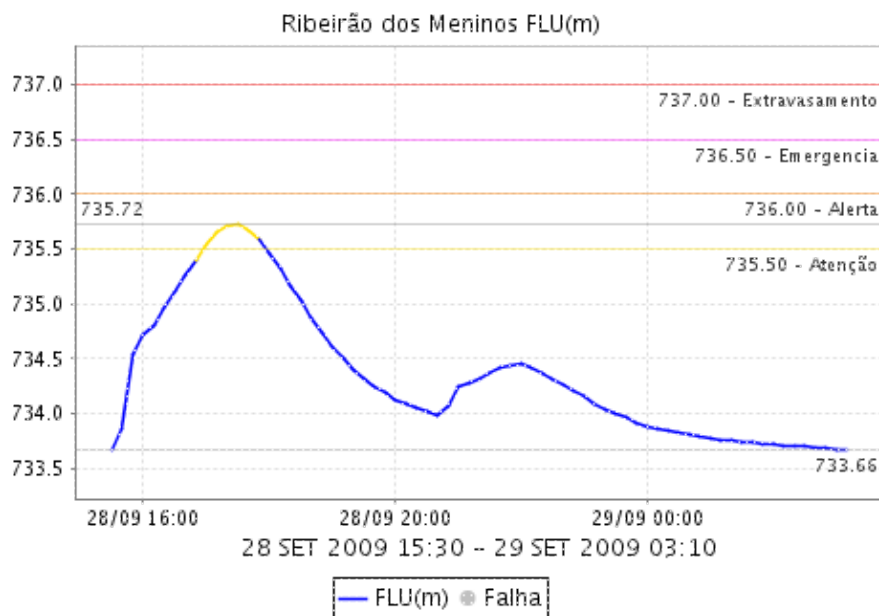


RIBEIRÃO DOS COUROS

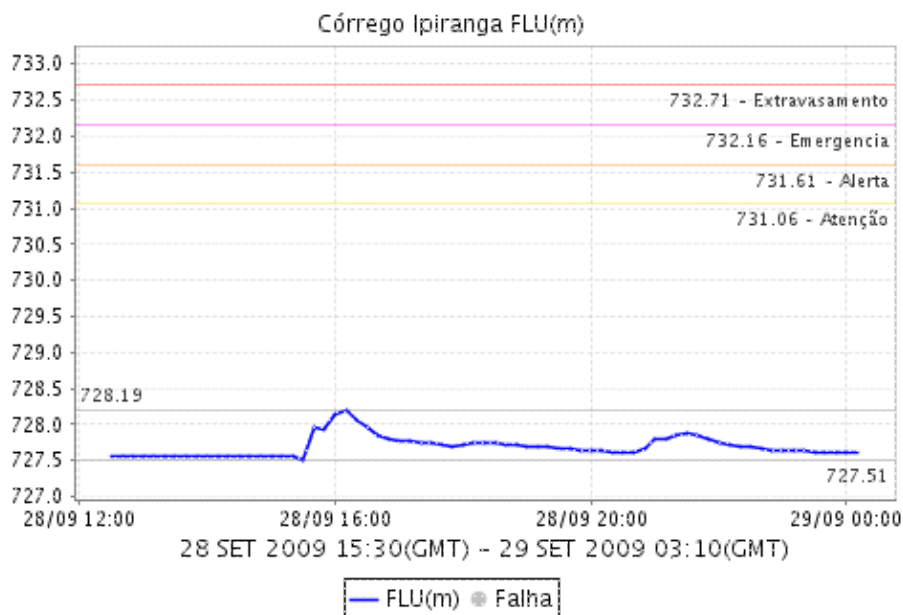


Relatório de Chuvas

RIBEIRÃO DOS MENINOS

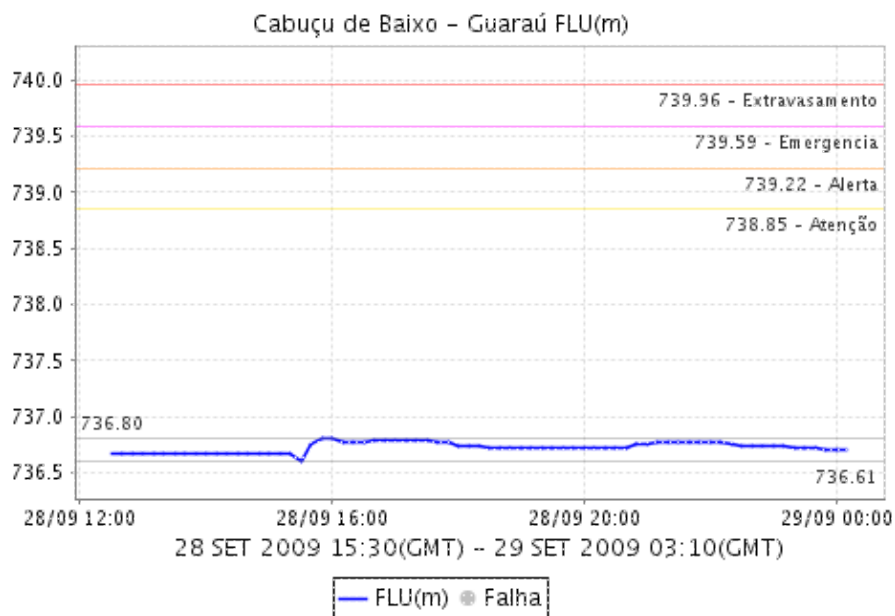


CÓRREGO IPIRANGA

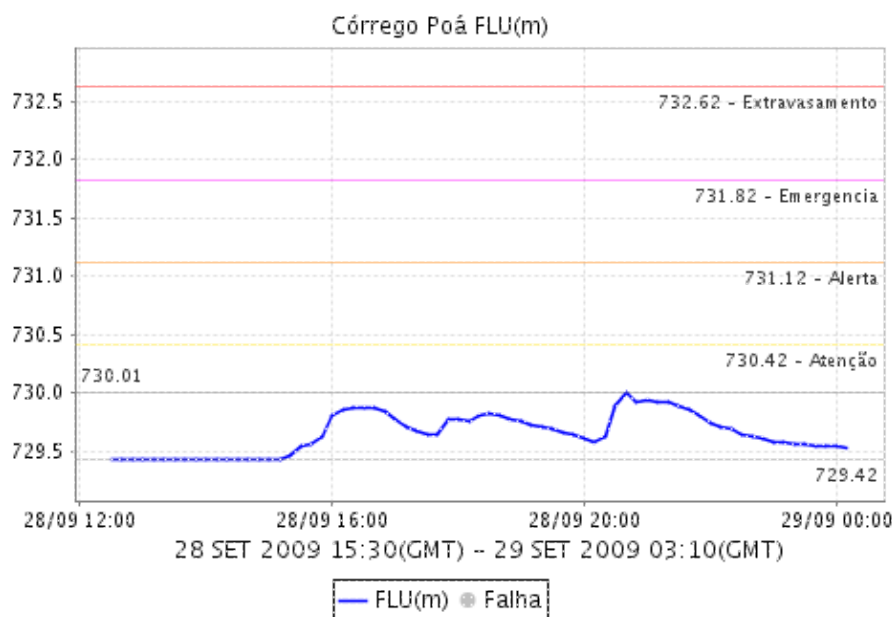


Relatório de Chuvas

CABUÇU DE BAIXO - GUARAÍ

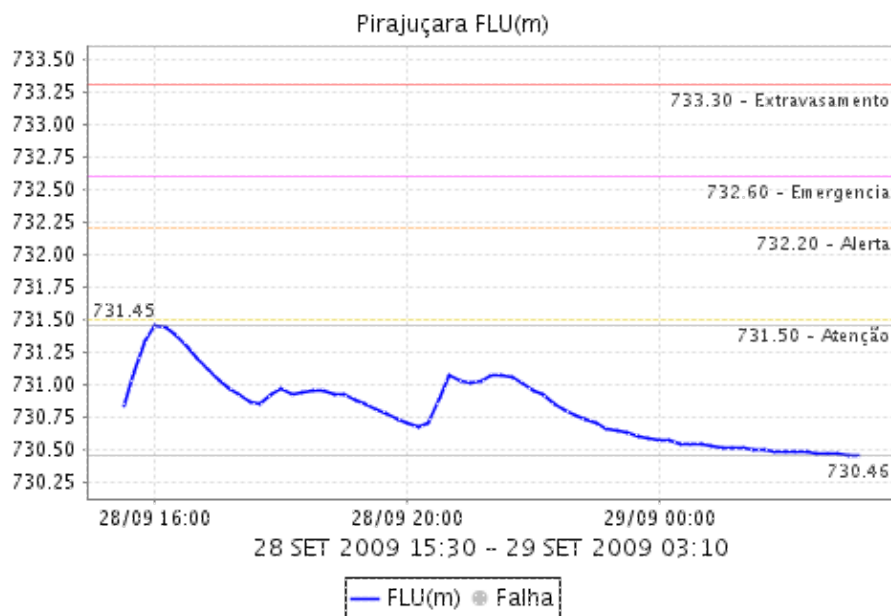


CÓRREGO POÁ

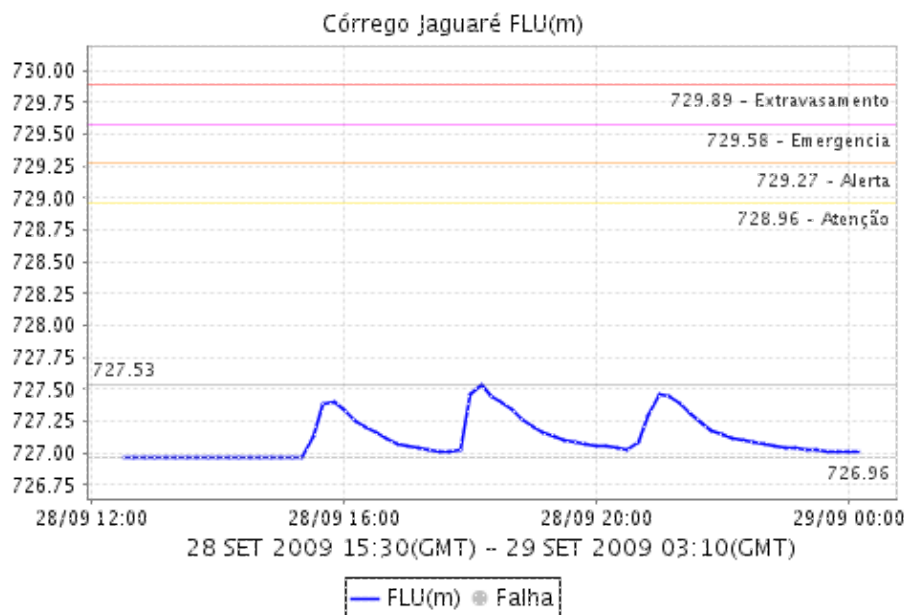


Relatório de Chuvas

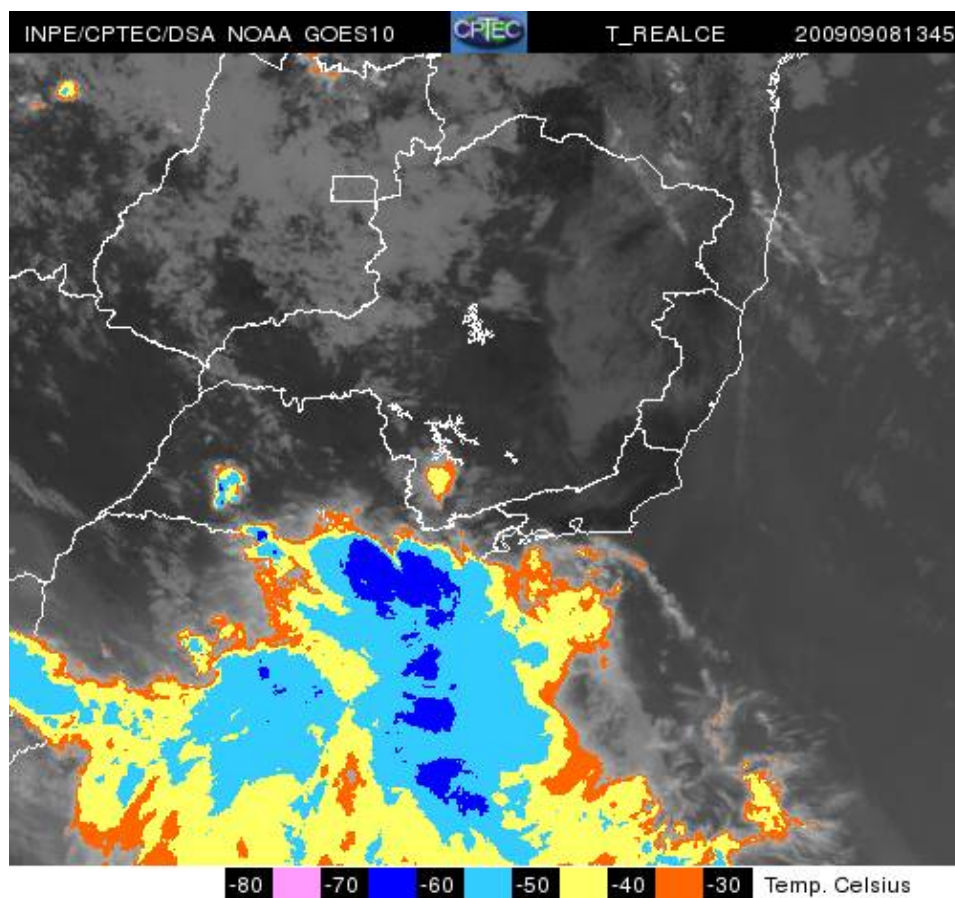
PIRAJUÇARA



Córrego Jaguaré



4. ANLISE SINÓTICA



A imagem de satélite no canal do infravermelho, mostra as temperaturas de brilho, quanto mais fria a temperatura, mais alto se encontra o topo das nuvens, conseqüentemente, maior é a estrutura vertical do sistema.

5. PREVISÃO PARA OS PRÓXIMOS 3 DIAS



6. PONTOS DE ALAGAMENTO DA CENTRAL DE GERENCIAMENTO EMERGENCIAS(CGE/PMSP)

Dia 28 de setembro de 2009

Lapa (Oeste)

* Local: P MARREY JR. Referencia: AV. SUMAREntido: LI/SU Inio: 15:52 Tmino: ATIVOobservao:

Santo Amaro (Sul)

* Local: VD. REPUBLICA DA ARMENIA Referencia: INICIOsentido: ICO Inio: 15:35 Tmino: 17:21O

S(Centro)

* Local: AV. VINTE TREIS DE MAIO Referencia: AV. NOVE DE JULHO (LOGAO)sentido: ST/AER In

* Local: AV. DR ARNALDO Referencia: ALTURA DO N. 355sentido: SUMARE/CONS Inio: 15:51 Tmino

* Local: R. MAJ. NATANAEL Referencia: R. CAPIVARISentido: MARG/PACAEMBU Inio: 15:53 Tmino:

* Local: P MAL. DEODORO Referencia: R. DR. ALBUQUERQUE LINSSentido: B/C Inio: 16:47 Tmino:

Vila Prudente (Leste)

* Local: R. DANIEL DA ANUNCIAO Referencia: ALTURA DO N. 32sentido: UNICO Inio: 15:57 Tmino

6. VEJA OS EVENTOS ANTERIORES

7. VERSÃO PARA IMPRESSÃO EM PDF