

RELATÓRIO DE EVENTO DE CHUVA - DE 25/06/2009 05:10(GMT) ATÉ 25/06/2009 16:10(GMT) (-3h para converter para horário local)

DAEE/FCTH

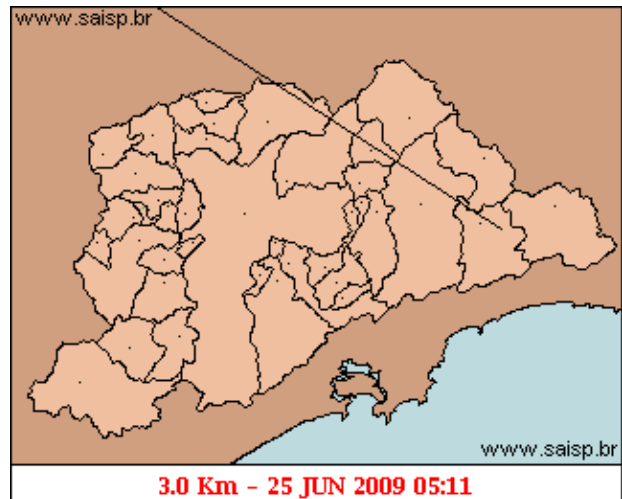
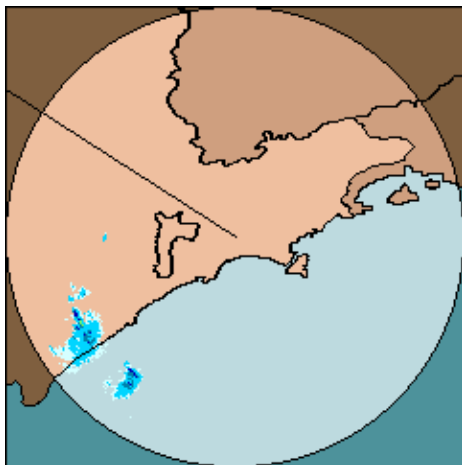
Na carta sinótica de superfície, observa-se um sistema de baixa pressão bastante afastado do continente, porém, este estende um ramo frio de um sistema frontal que se encontra desde o litoral de SP, chegando até o centro-oeste do País. O sistema tem suporte em altitude, com o jato subtropical sendo observado com máximos sobre o estado de SP. Este sistema causou chuvas moderadas sobre toda a RMSP, e a persistência do sistema deve manter o tempo desta mesma forma por mais 2 dias.

A chuva teve início às 05:11 (GMT) do dia 25/06, passou por um horário de pico às 07:16 (GMT) do dia 25/06 e ainda não terminou.

A chuva acumulada nos postos da Rede Telemétrica do Alto Tietê e Cubatão variou entre 0.0 e 15.6 milímetros (Posto Córrego Ipiranga). Nos postos da rede telemétrica do Alto Tietê e Cubatão, o posto Córrego Jacaré-Jd. Pantanal, os postos operaram em estado normal.

O CGE/PMSP registrou 4 pontos de alagamento no dia 25/06.

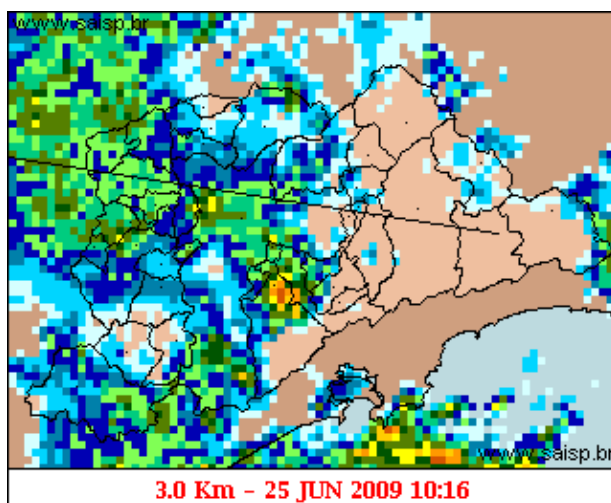
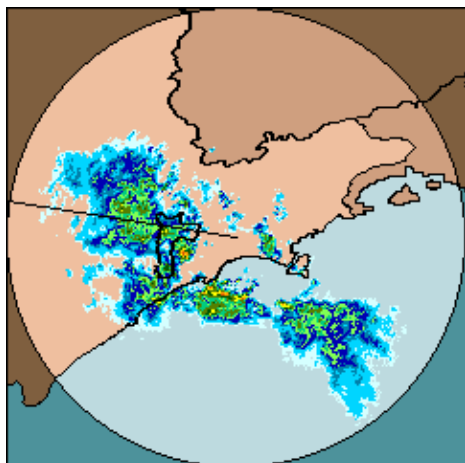
1. IMAGENS DO RADAR METEOROLÓGICO DE PONTE NOVA



mm/h

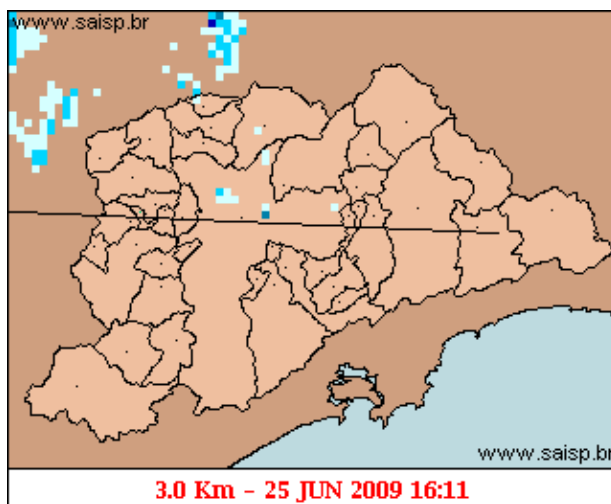
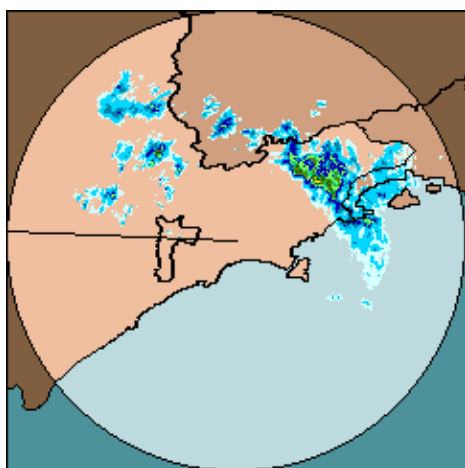
As imagens acima mostram o início da chuva sobre a área de cobertura do radar e sobre a Região Metropolitana de São Paulo (RMSP) respectivamente.

Relatório de Chuvas



mm/h

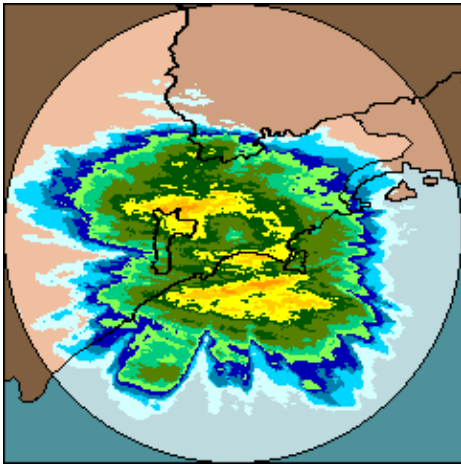
As imagens acima mostram o pico da chuva sobre a área de cobertura do radar e sobre a Região Metropolitana de São Paulo (RMSP) respectivamente.



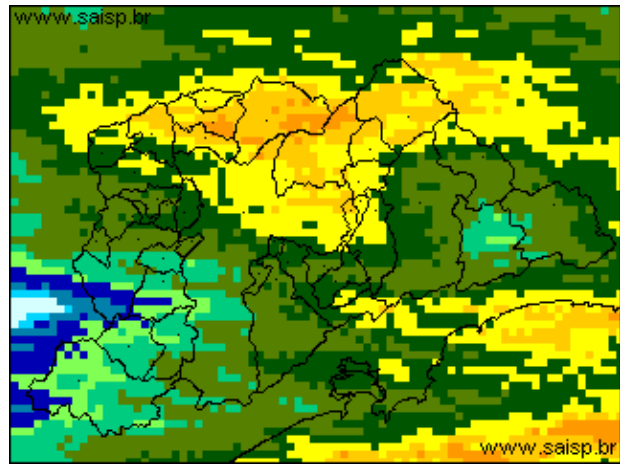
mm/h

As imagens acima mostram o final da chuva sobre a área de cobertura do radar e sobre a Região Metropolitana de São Paulo (RMSP) respectivamente.

Relat rio de Chuvas



25/06/2009 05:10 - 25/06/2009 16:10



25/06/2009 05:10 - 25/06/2009 16:10

mm

As imagens acima mostram o total de chuva acumulada sobre a área de cobertura do radar e sobre a Região Metropolitana de São Paulo (RMSP) respectivamente.

2. REDE TELEMÉTRICA DE PLUVIOMETRIA

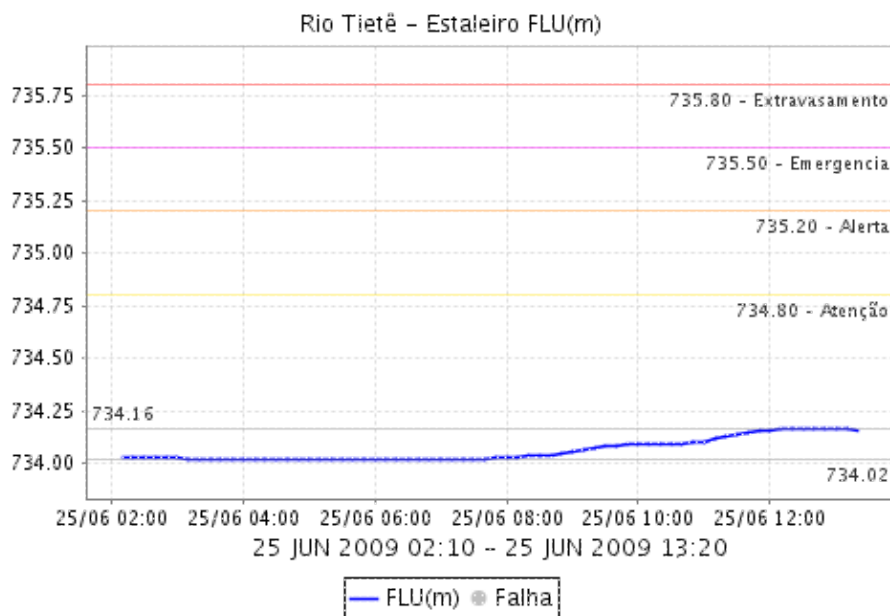
Acumulada entre 25/06/2009 05:10 e 25/06/2009 16:10			
Posto	mm	Rede	Bacia
RADAR	9.200	Alto Tietã	Alto Tiete
Rio Tietã na Barragem de Ponte Nova	8.400	Alto Tietã	Alto Tiete
Barragem Paraitinga	5.800	Alto Tietã	Alto Tiete
Barragem Biritiba(Montante)	7.200	Alto Tietã	Alto Tiete
Rio Tietã - Estaleiro	8.400	Alto Tietã	Alto Tiete
Barragem Jundiã	8.200	Alto Tietã	Alto Tiete
Taiaãçupeba	6.600	Alto Tietã	Alto Tiete
Rio Tietã em São Miguel	5.600	Alto Tietã	Alto Tiete
Cãrrego Jacu - Jd. Pantanal	10.400	Alto Tietã	Alto Tiete
Rio Tietã na Barragem da Penha (Montante)	11.200	Alto Tietã	Alto Tiete
Rio Tietã na Barragem da Penha (Jusante)	11.400	Alto Tietã	Alto Tiete
Belenzinho	10.800	Alto Tietã	Alto Tiete
Anhembi	8.800	Alto Tietã	Alto Tiete
Limã	12.800	Alto Tietã	Alto Tiete
Rio Tietã - Ponte do Piquerã-	12.600	Alto Tietã	Alto Tiete
Barragem Mãvel	14.700	Alto Tietã	Alto Tiete
Rio Pinheiros - Ponte Cid. Universitãria	10.600	Alto Tietã	Alto Tiete
Cabuçu de Cima - Vila Galvão	8.750	Alto Tietã	Alto Tiete
Rio Aricanduva - Shopping	3.400	Alto Tietã	Alto Tiete
Aricanduva(Foz)	11.400	Alto Tietã	Alto Tiete
Rio Tamanduateã - Vd. Pacheco Chaves	14.000	Alto Tietã	Alto Tiete
Riacho Grande	7.700	Alto Tietã	Alto Tiete
Imigrantes(FEI)	7.600	Alto Tietã	Alto Tiete
Rudge Ramos	12.200	Alto Tietã	Alto Tiete
Corrego Oratãrio	12.200	Alto Tietã	Alto Tiete

Relat rio de Chuvas

Prosperidade	7.600	Alto Tietã ^a	Alto Tiete
Ribeirã ^o dos Couros	10.600	Alto Tietã ^a	Alto Tiete
Ribeirã ^o dos Meninos	10.200	Alto Tietã ^a	Alto Tiete
Vila Mariana	14.000	Alto Tietã ^a	Alto Tiete
Cã ³ rrego Ipiranga	15.600	Alto Tietã ^a	Alto Tiete
Cabuã ^o de Baixo - Guaraã ^o	9.600	Alto Tietã ^a	Alto Tiete
Morro do S	9.000	Alto Tietã ^a	Alto Tiete
Cã ³ rrego Poã ^j	9.600	Alto Tietã ^a	Alto Tiete
Pirajuã ^o çara	6.200	Alto Tietã ^a	Alto Tiete
Cã ³ rrego Jaguarã ^o	4.600	Alto Tietã ^a	Alto Tiete
Cubatã ^o	10.000	Cubatã ^o	Baixada Santista
Cota 400	0.000	Cubatã ^o	Baixada Santista
Casa 8	2.600	Cubatã ^o	Alto Tiete
Portã ^o 40	8.800	Cubatã ^o	Alto Tiete

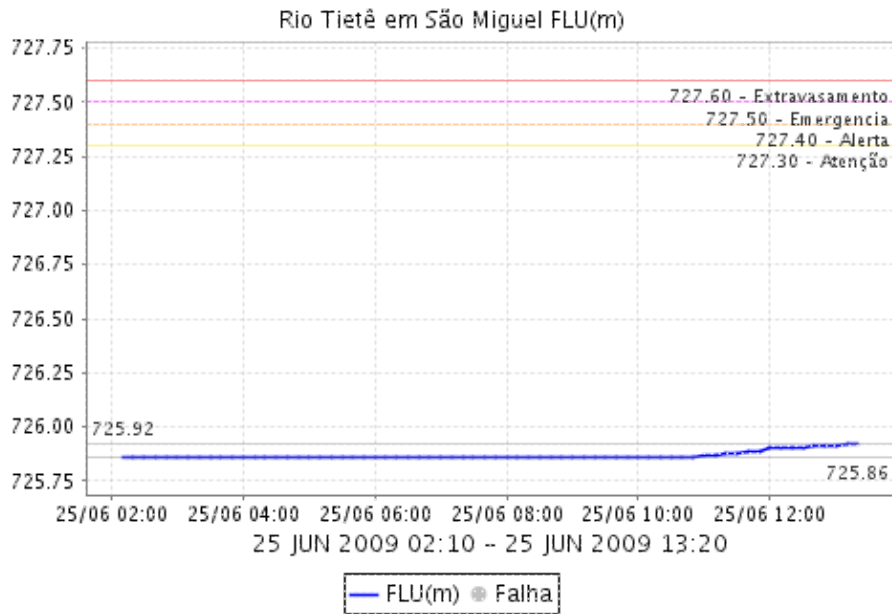
3. REDE TELEME³TRICA DE FLUVIOMETRIA

ESTALEIRO

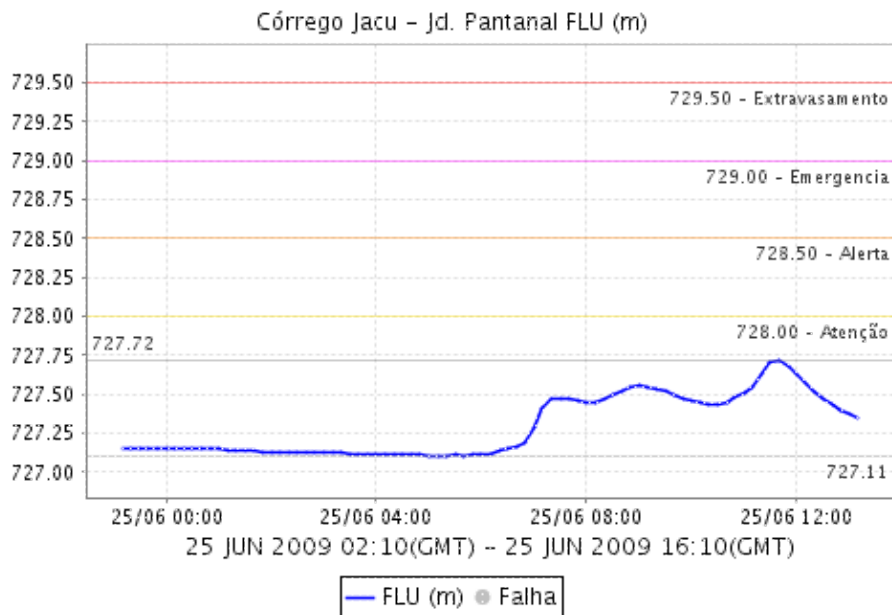


Relatório de Chuvas

SÃO MIGUEL



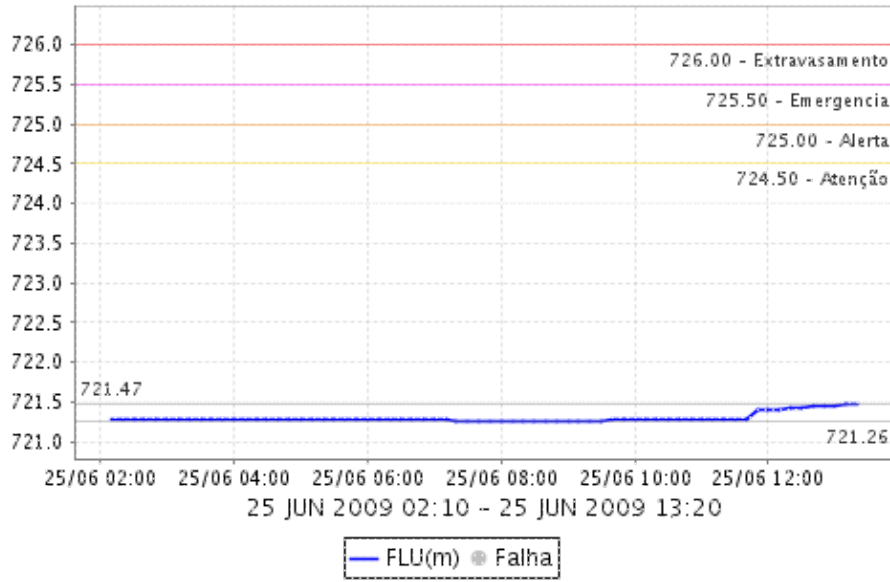
Córrego Jacu - Jd. Pantanal



BARRAGEM DA PENHA

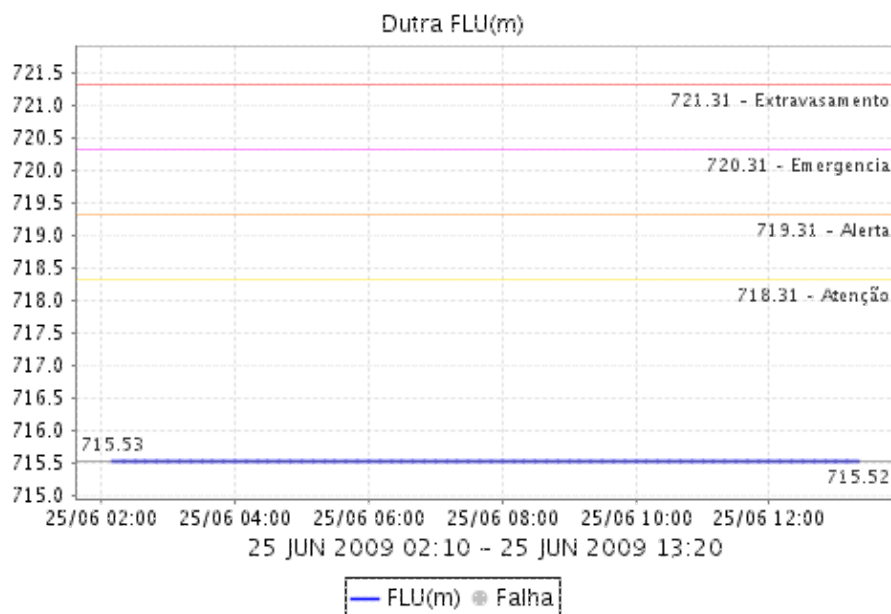
Relat rio de Chuvas

Rio Tietê na Barragem da Penha (Montante) FLU(m)

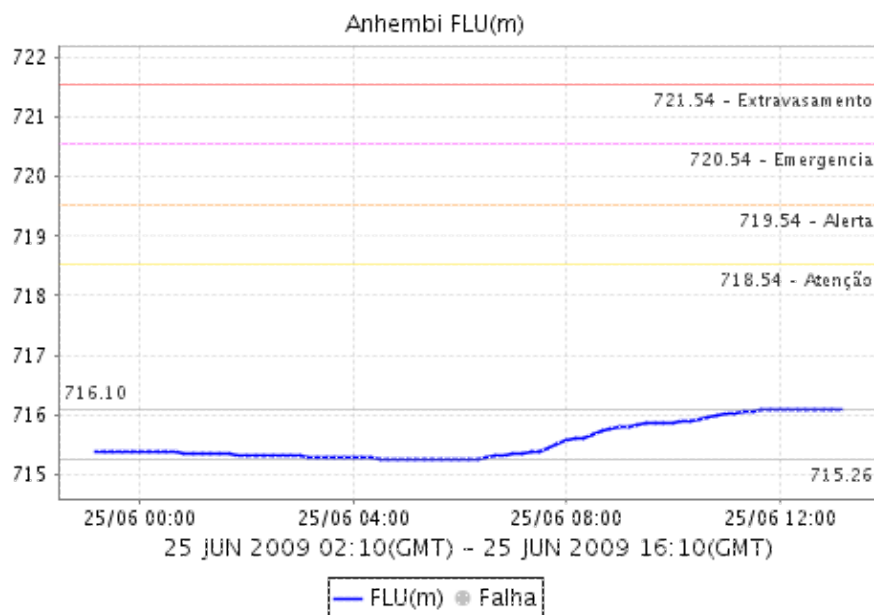


Relatório de Chuvas

DUTRA

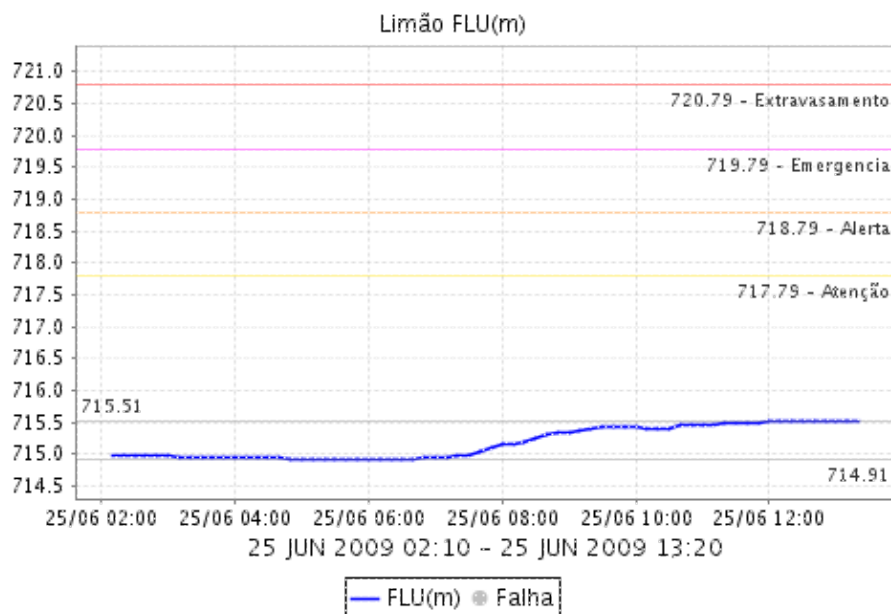


ANHEMBI

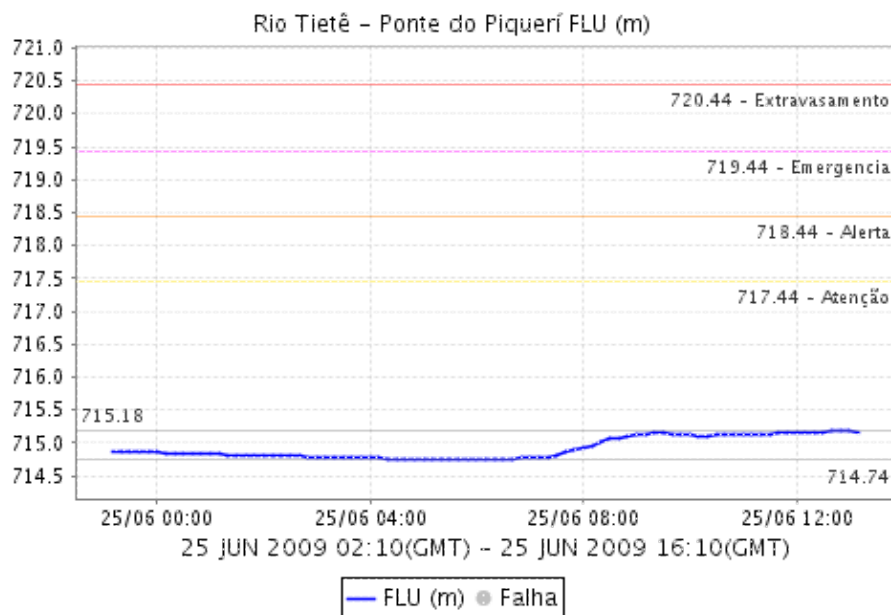


Relat rio de Chuvas

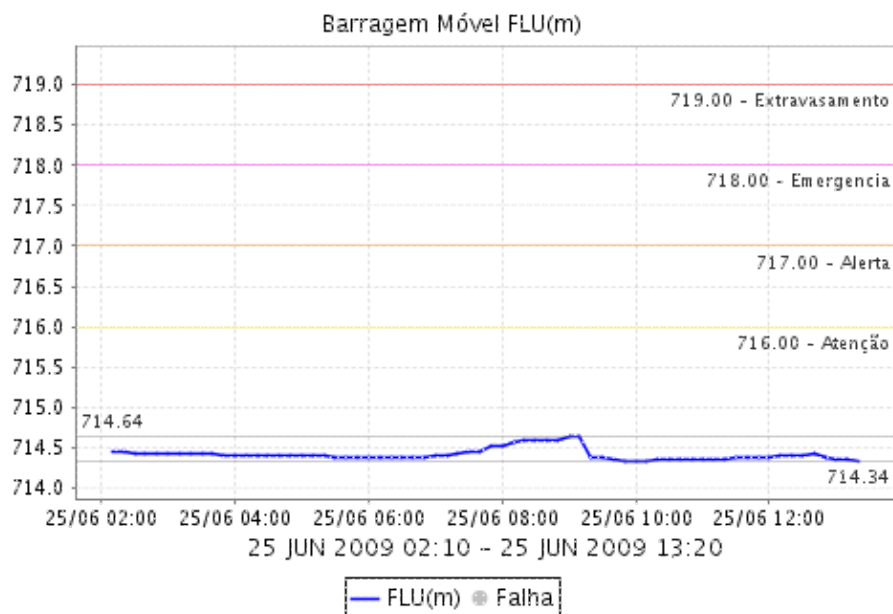
LIMÃO



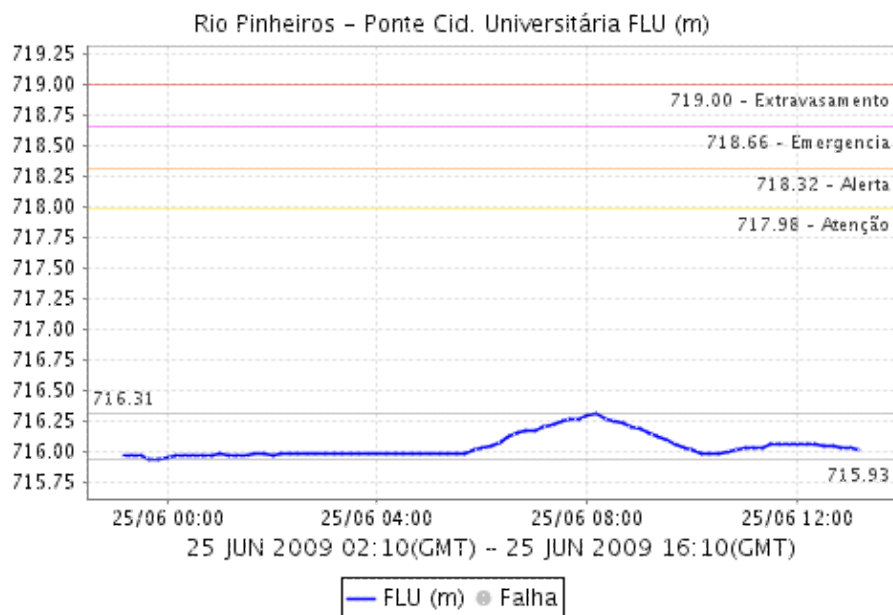
RIO TIETÊ 1/2 - PONTE DO PIQUERI



BARRAGEM MÓVEL

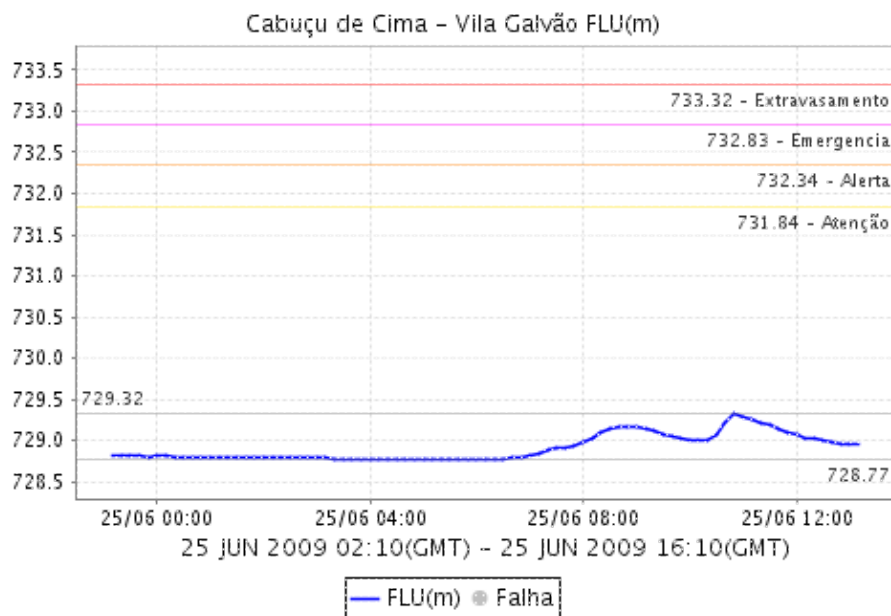


RIO PINHEIROS - PONTE CIDADE UNIVERSITÁRIA

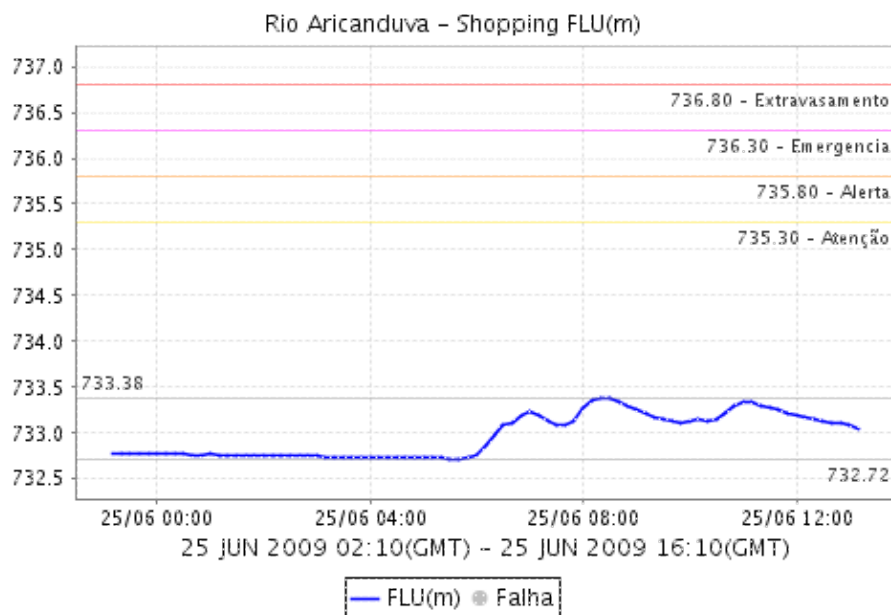


Relat rio de Chuvas

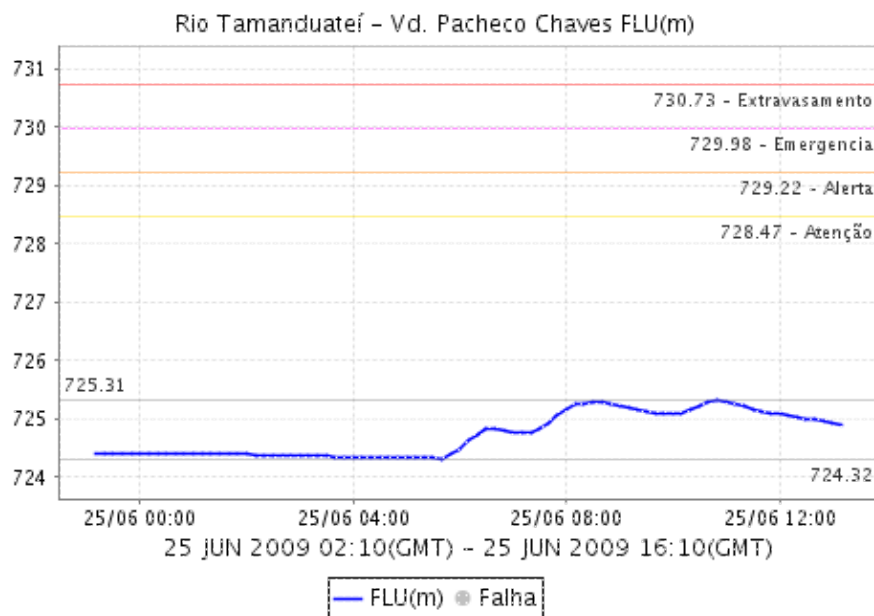
CABUÇU DE CIMA - VILA GALVÃO



RIO ARICANDUVA SHOPPING

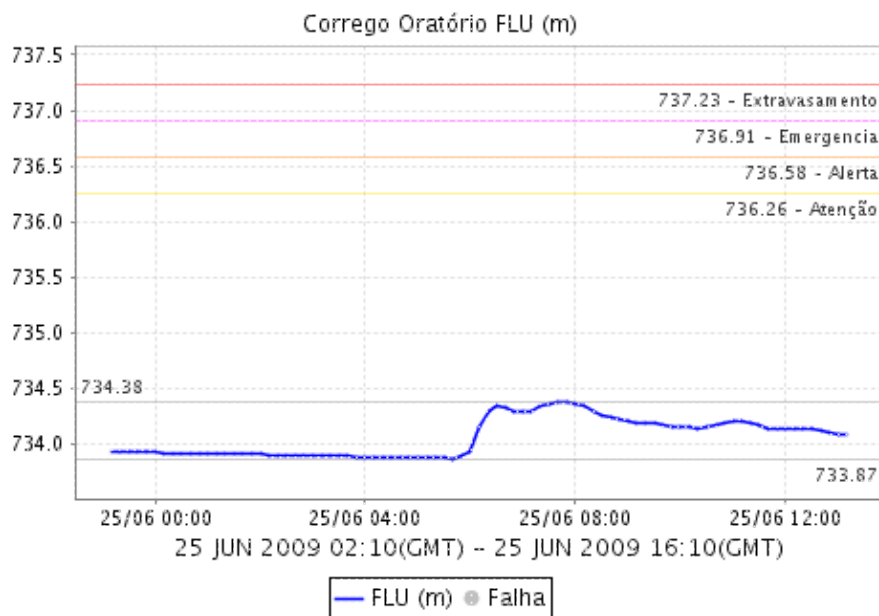


RIO TAMANUATEÍ½ - Vd. pACHECO CHAVES

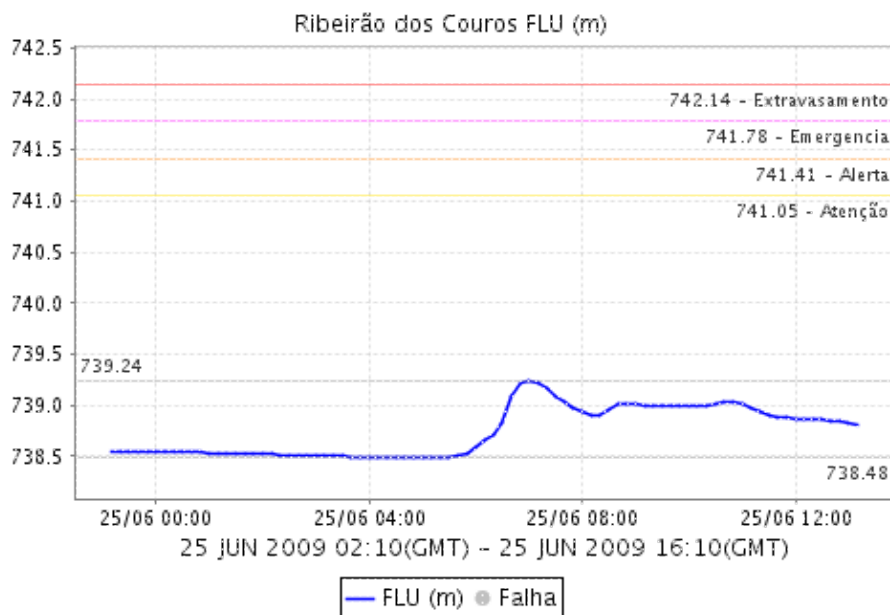


Relatório de Chuvas

Ciçarrão Corrego Oratório

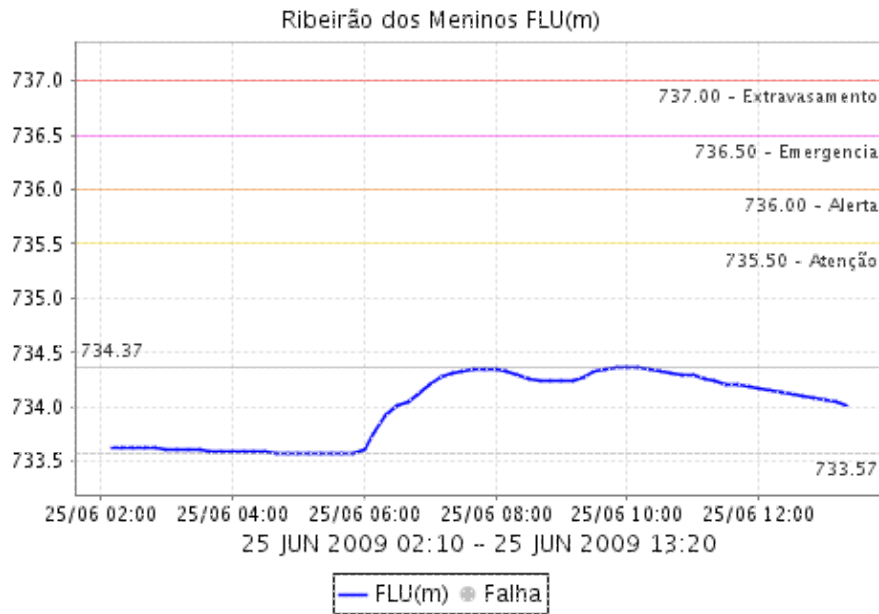


RIBEIRÃO DOS COUROS

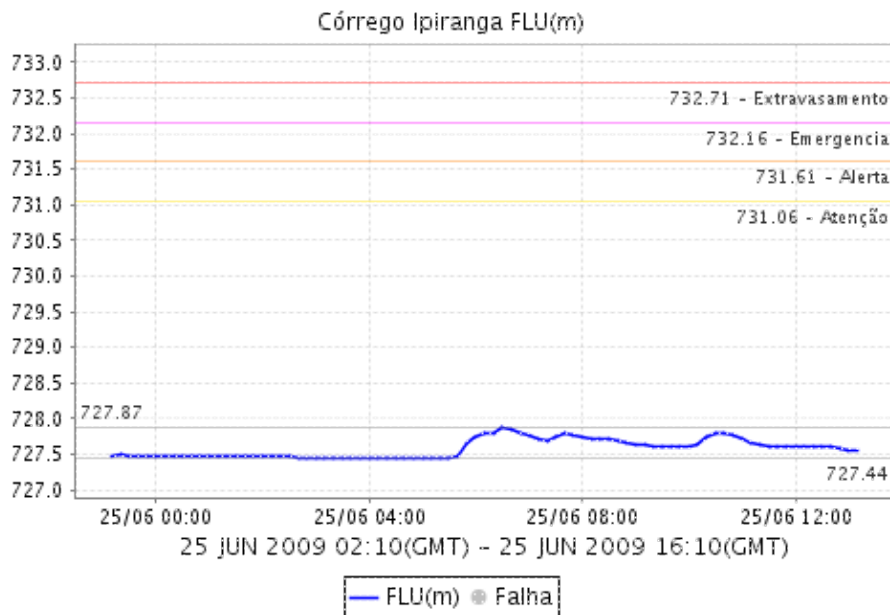


Relatório de Chuvas

RIBEIRÃO DOS MENINOS

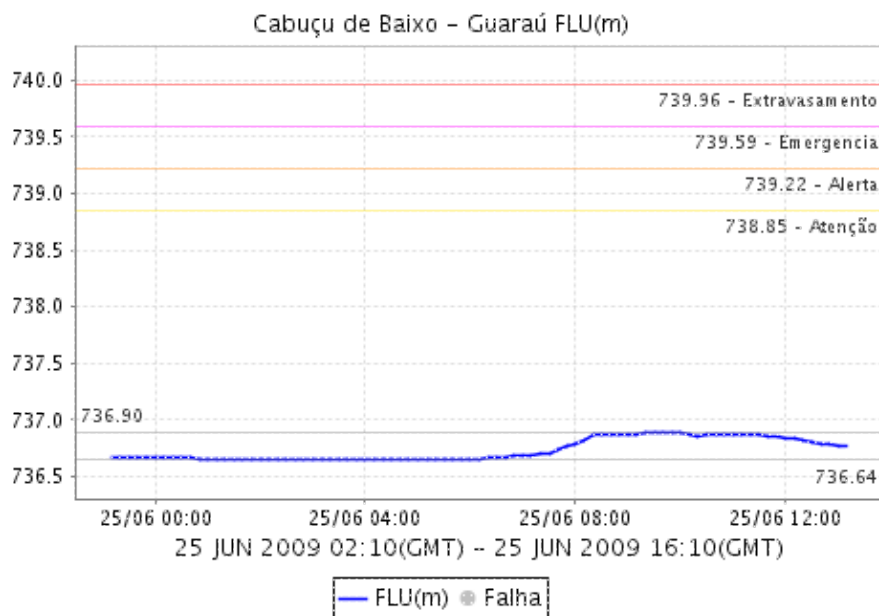


CÓRREGO IPIRANGA

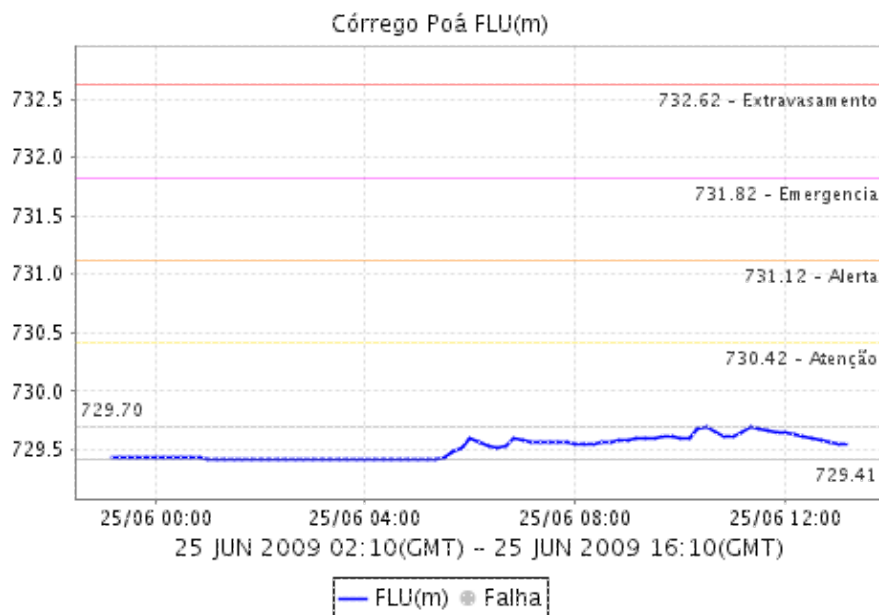


Relatório de Chuvas

CABUÇU DE BAIXO - GUARAÍ

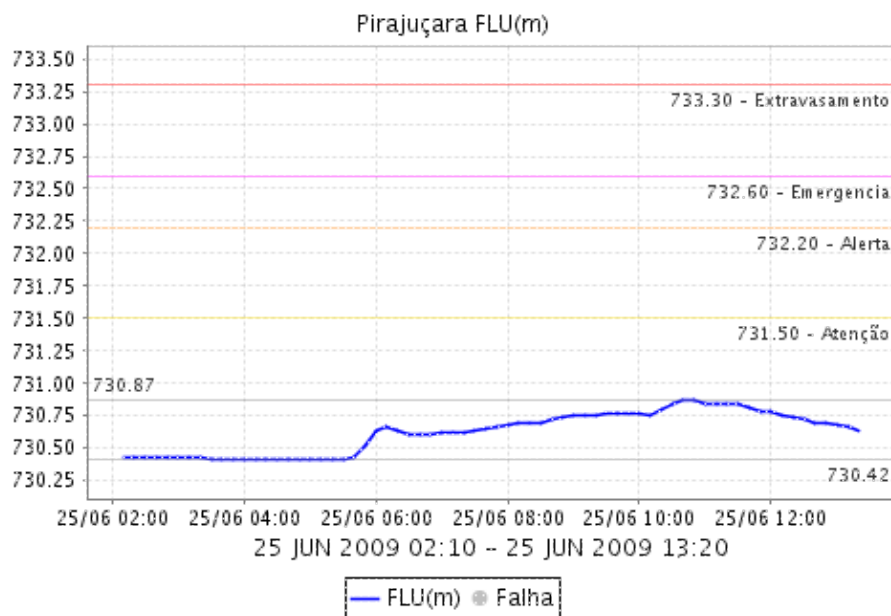


CÓRREGO POÁ

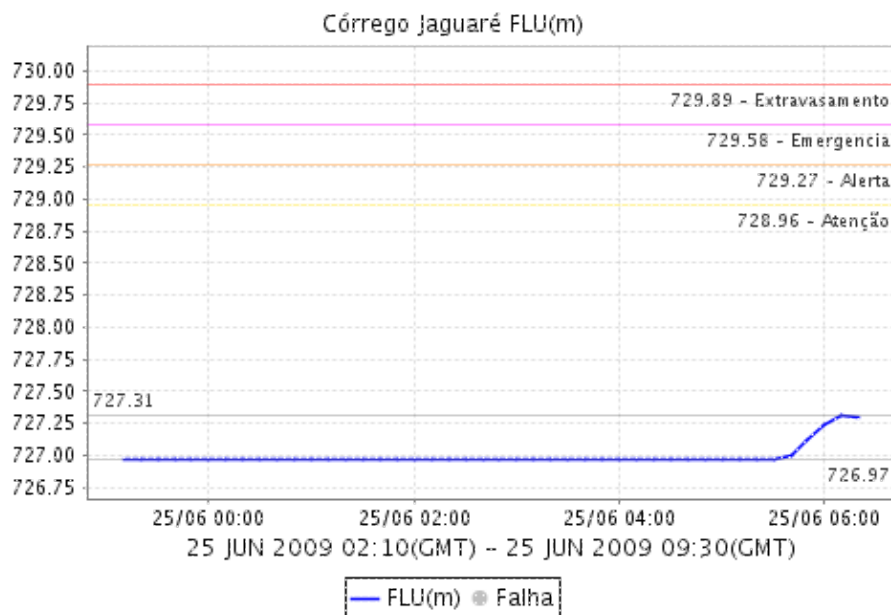


Relatório de Chuvas

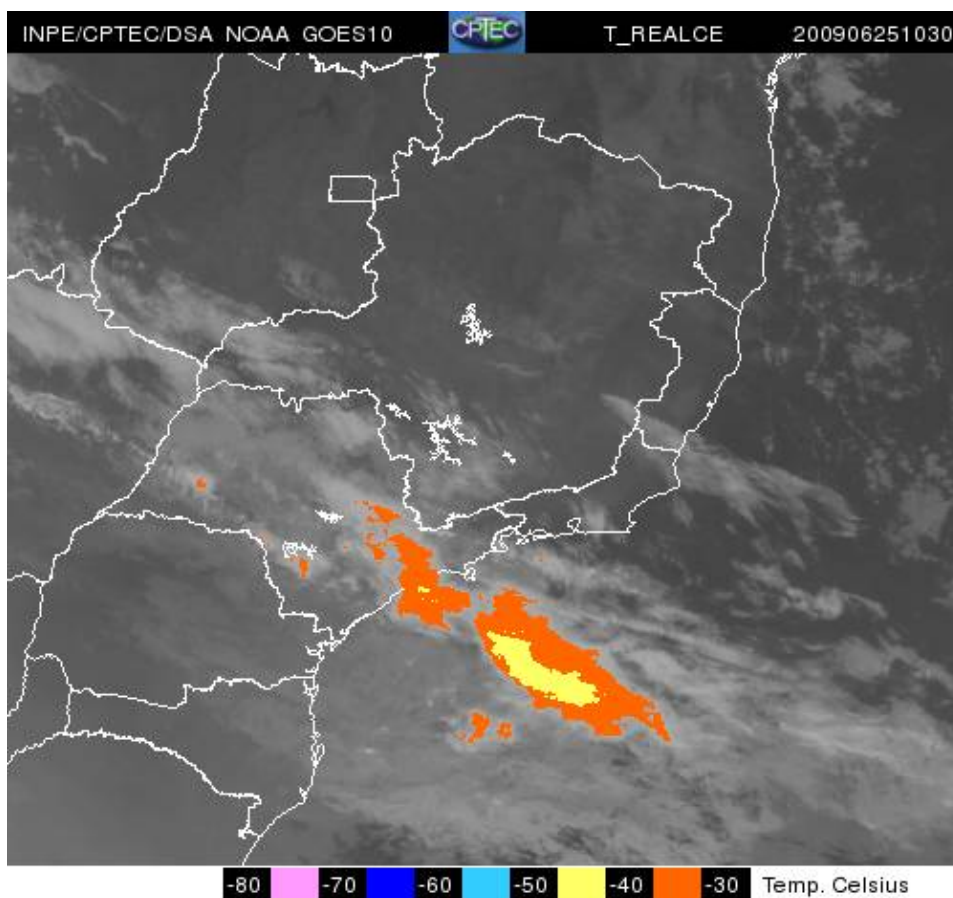
PIRAJUÇARA



Córrego Jaguaré



4. ANLISE SINÓTICA



A imagem de satélite no canal do infravermelho, mostra as temperaturas de brilho, quanto mais fria a temperatura, mais alto se encontra o topo das nuvens, consequentemente, maior é a estrutura vertical do sistema.

5. PREVISÃO PARA OS PRÓXIMOS 3 DIAS



6. PONTOS DE ALAGAMENTO DA CENTRAL DE GERENCIAMENTO EMERGENCIAS(CGE/PMSP)

Mooca (Leste)

- * Local: VD. LESTE-OESTE Referência: VD. 31 DE MARÇO - ACESSO Sentido: C/B Início: 07:00

Pirituba / Jaraguá (Norte)

- * Local: MARGINAL TIETÊ Referência: AV. MANUEL DOMINGOS PINTO Sentido: AS/CB - LOCAL Início: 08:00

Santana (Norte)

- * Local: AV. CRUZEIRO DO SUL Referência: TERMINAL ROD. TIETÊ Sentido: C/B Início: 09:45

Santo Amaro (Sul)

- * Local: AV. JORN. ROBERTO MARINHO Referência: AV. JURUBATUBA Sentido: MARG/AER Início: 08:00

Sã (Centro)

- * Local: RUA DA GRAÇA Referência: RUA SILVA PINTO Sentido: NICO Início: 08:02

6. VEJA OS EVENTOS ANTERIORES

7. VERSÃO PARA IMPRESSÃO EM PDF