

RELATÓRIO DE EVENTO DE CHUVA - DE 28/05/2009 14:10(GMT) ATÉ 28/05/2009 23:00(GMT) (-3h para converter para horário local)

DAEE/FCTH

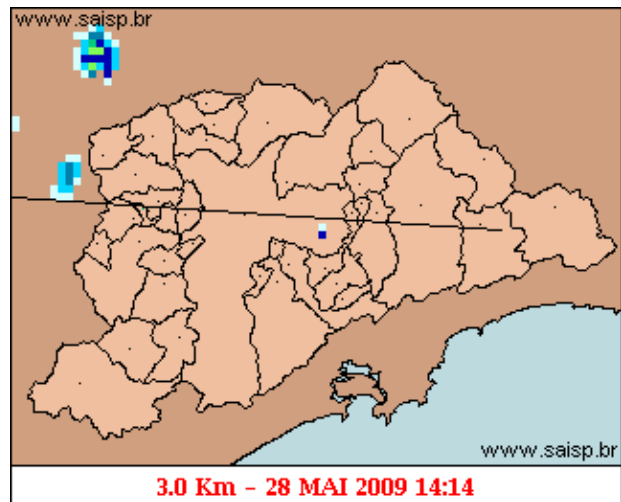
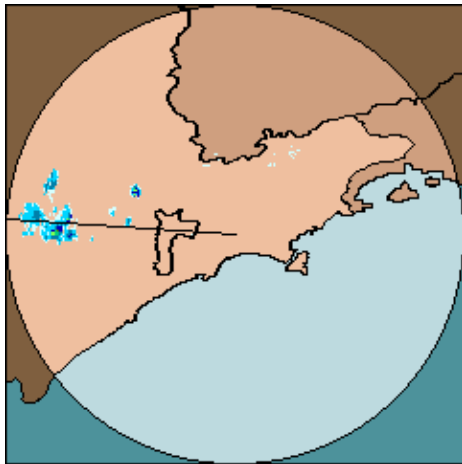
Um cavado em níveis médios, com eixo inclinado entre norte-sudeste do estado de SP, influencia o tempo em toda a faixa leste do mesmo. O jato de baixos níveis se mantém, advectando umidade desde o sul amazônico em direção aos estados do centro-oeste, sul e sudeste, mantendo os índices de umidade altos sobre SP (vide sondagem das 12Z de hoje), e juntamente com a presença do cavado em níveis médios citados acima, promove a formação de chuvas moderadas sobre toda a RMSP.

A chuva teve início às 14:14 (GMT) do dia 28/05, passou por um horário de pico às 17:29 (GMT) do dia 28/05 e terminou às 22:59 do dia 28/05.

A chuva acumulada nos postos da Rede Telemétrica do Alto Tietê e Cubatão variou entre 0.0 e 32.9 milímetros (Posto Barragem da Penha - Montante). Nos postos da rede telemétrica do Alto Tietê e Cubatão, o posto Arrigo Jacó-Jd. Pantanal, entrou em estado de ALERTA, os demais postos operaram em estado normal.

O CGE/PMSP registrou 22 pontos de alagamento no dia 28/05.

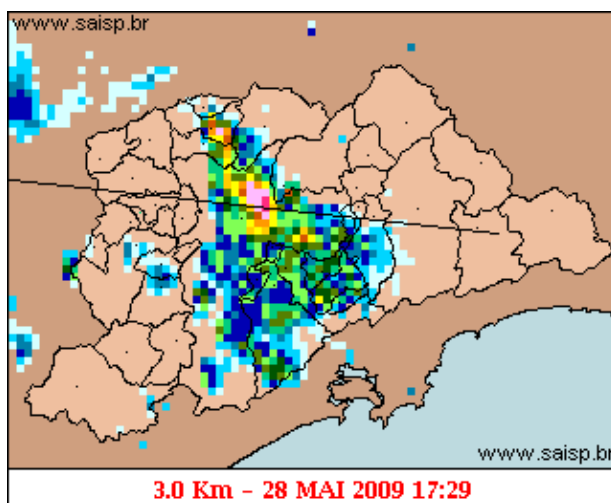
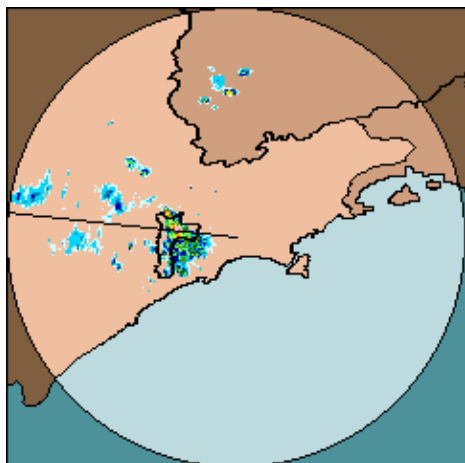
1. IMAGENS DO RADAR METEOROLÓGICO DE PONTE NOVA



mm/h

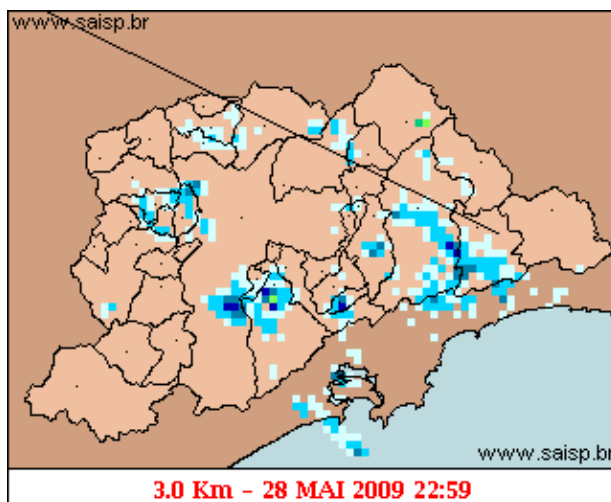
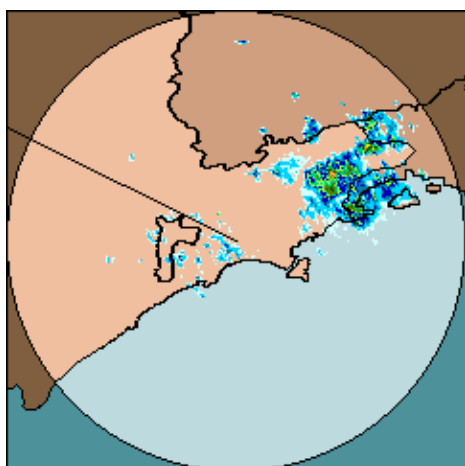
As imagens acima mostram o início da chuva sobre a área de cobertura do radar e sobre a Região Metropolitana de São Paulo (RMSP) respectivamente.

Relatório de Chuvas



mm/h

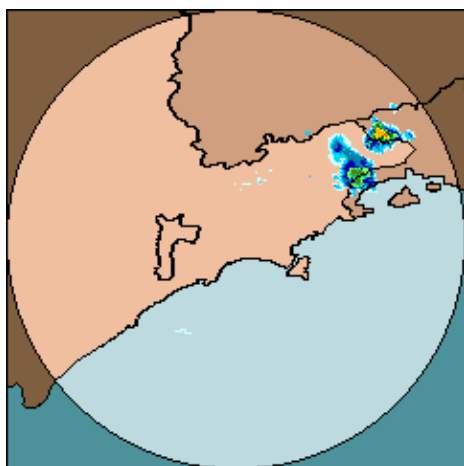
As imagens acima mostram o pico da chuva sobre a área de cobertura do radar e sobre a Região Metropolitana de São Paulo (RMSP) respectivamente.



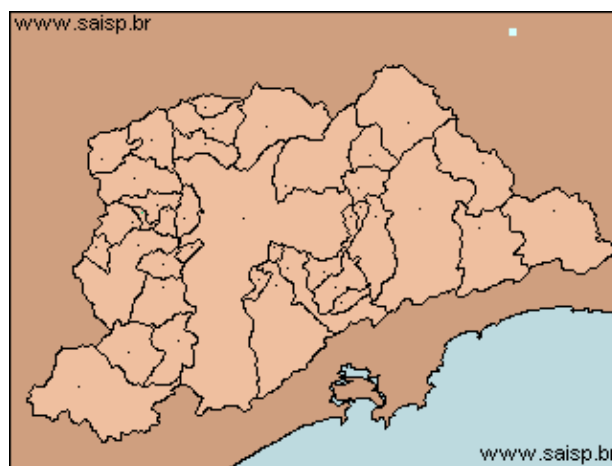
mm/h

As imagens acima mostram o final da chuva sobre a área de cobertura do radar e sobre a Região Metropolitana de São Paulo (RMSP) respectivamente.

Relat rio de Chuvas



28/05/2009 14:10 - 28/05/2009 23:00



28/05/2009 14:10 - 28/05/2009 23:00

mm

As imagens acima mostram o total de chuva acumulada sobre a área de cobertura do radar e sobre a Região Metropolitana de São Paulo (RMSP) respectivamente.

2. REDE TELEMÉTRICA DE PLUVIOMETRIA

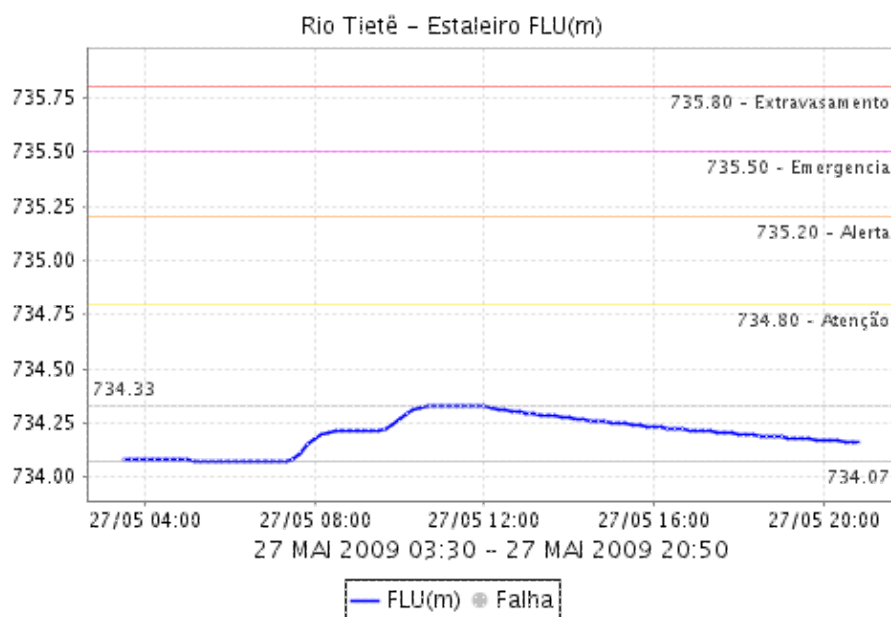
Acumulada entre 28/05/2009 14:10 e 28/05/2009 23:00			
Posto	mm	Rede	Bacia
Rio Tietã na Barragem de Ponte Nova	1.000	Alto Tietã	Alto Tiete
Barragem Paraitinga	0.000	Alto Tietã	Alto Tiete
Barragem Biritiba(Montante)	0.200	Alto Tietã	Alto Tiete
Rio Tietã - Estaleiro	7.400	Alto Tietã	Alto Tiete
Barragem Jundiai	4.200	Alto Tietã	Alto Tiete
Taiaãšupeba	0.200	Alto Tietã	Alto Tiete
Rio Tietã em SãŁo Miguel	1.300	Alto Tietã	Alto Tiete
Cãrrego Jacu - Jd. Pantanal	25.400	Alto Tietã	Alto Tiete
Rio Tietã na Barragem da Penha (Montante)	33.400	Alto Tietã	Alto Tiete
Rio Tietã na Barragem da Penha (Jusante)	0.000	Alto Tietã	Alto Tiete
Belenzinho	20.500	Alto Tietã	Alto Tiete
Anhemi	7.200	Alto Tietã	Alto Tiete
Rio Tietã - Ponte do Piquerã-	1.600	Alto Tietã	Alto Tiete
Barragem Mã³vel	1.900	Alto Tietã	Alto Tiete
Rio Pinheiros - Ponte Cid. Universitãria	10.000	Alto Tietã	Alto Tiete
Cabuãš de Cima - Vila GalvãŁo	6.500	Alto Tietã	Alto Tiete
Rio Aricanduva - Shopping	11.800	Alto Tietã	Alto Tiete
Aricanduva(Foz)	45.800	Alto Tietã	Alto Tiete
Rio Tamanduateã - Vd. Pacheco Chaves	9.800	Alto Tietã	Alto Tiete
Riacho Grande	4.300	Alto Tietã	Alto Tiete
Imigrantes(FEI)	1.900	Alto Tietã	Alto Tiete
Rudge Ramos	7.600	Alto Tietã	Alto Tiete
Corrego Oratãrio	4.200	Alto Tietã	Alto Tiete
Prosperidade	5.600	Alto Tietã	Alto Tiete
RibeirãŁo dos Couros	7.400	Alto Tietã	Alto Tiete

Relat rio de Chuvas

Ribeirão dos Meninos	23.000	Alto Tietã ^a	Alto Tiete
Vila Mariana	8.000	Alto Tietã ^a	Alto Tiete
Cã ³ rrego Ipiranga	7.600	Alto Tietã ^a	Alto Tiete
Cabuã ³ su de Baixo - Guaraã ^o	1.600	Alto Tietã ^a	Alto Tiete
Morro do S	2.000	Alto Tietã ^a	Alto Tiete
Cã ³ rrego Poã ^j	2.200	Alto Tietã ^a	Alto Tiete
Pirajuã ³ sara	2.800	Alto Tietã ^a	Alto Tiete
Cã ³ rrego Jaguarã ^o	12.000	Alto Tietã ^a	Alto Tiete
Cubatão	9.100	Cubatão	Baixada Santista
Cota 400	0.000	Cubatão	Baixada Santista
Casa 8	8.400	Cubatão	Alto Tiete
Portão 40	8.000	Cubatão	Alto Tiete

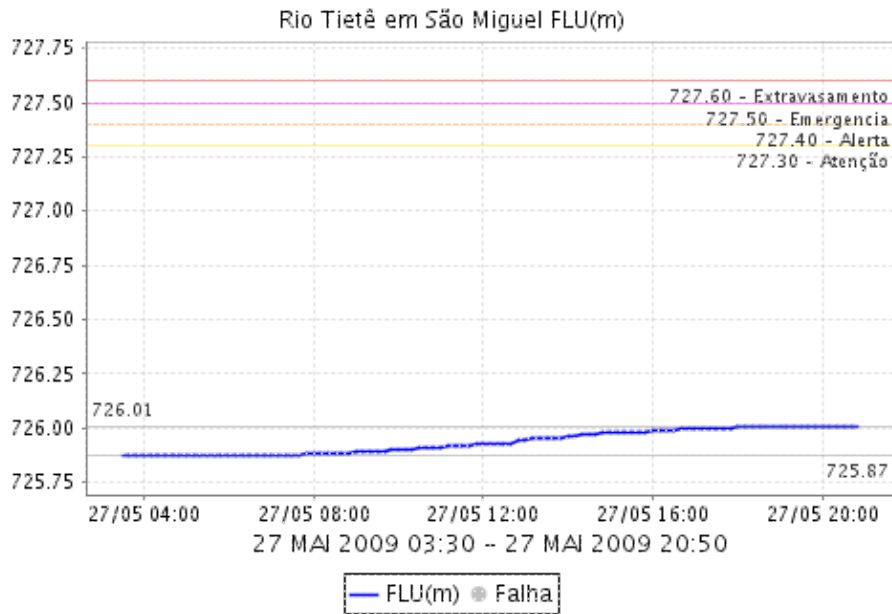
3. REDE TELEME³TRICA DE FLUVIOMETRIA

ESTALEIRO

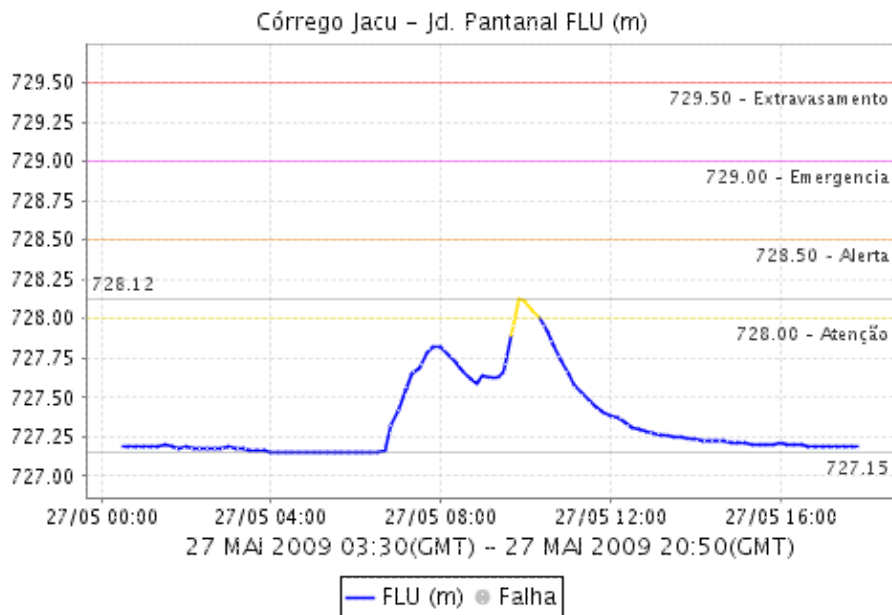


Relat rio de Chuvas

SÃO MIGUEL



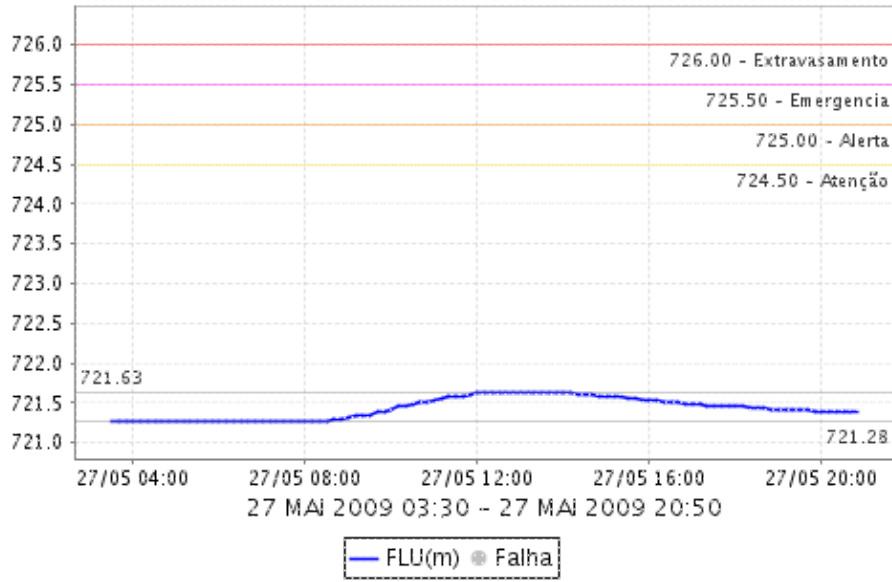
Córrego Jacu - Jd. Pantanal



BARRAGEM DA PENHA

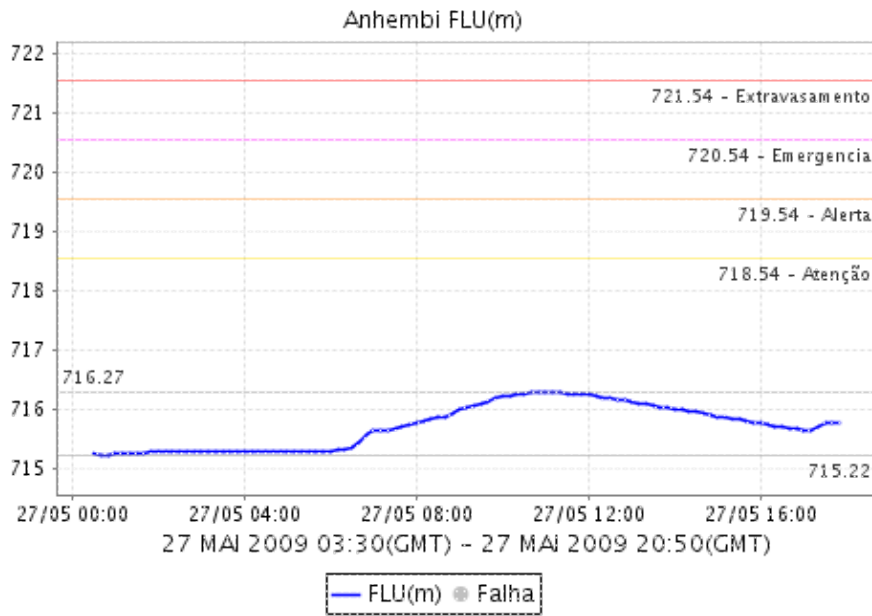
Relat rio de Chuvas

Rio Tietê na Barragem da Penha (Montante) FLU(m)



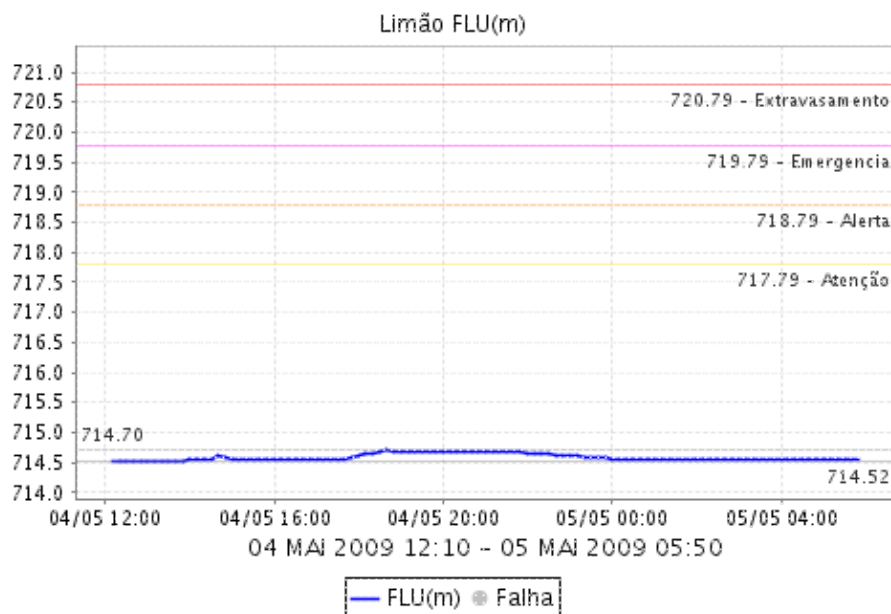
Relat rio de Chuvas

ANHEMBI

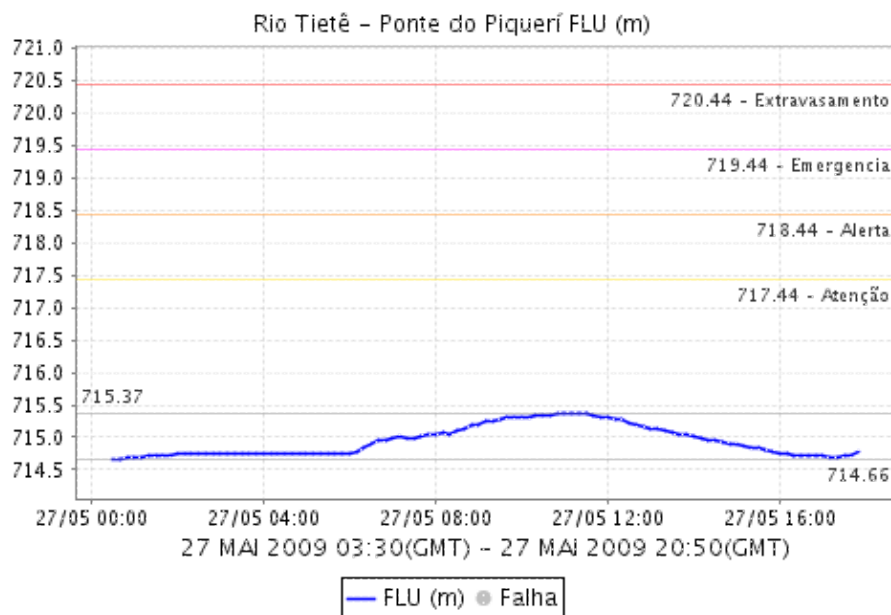


Relat rio de Chuvas

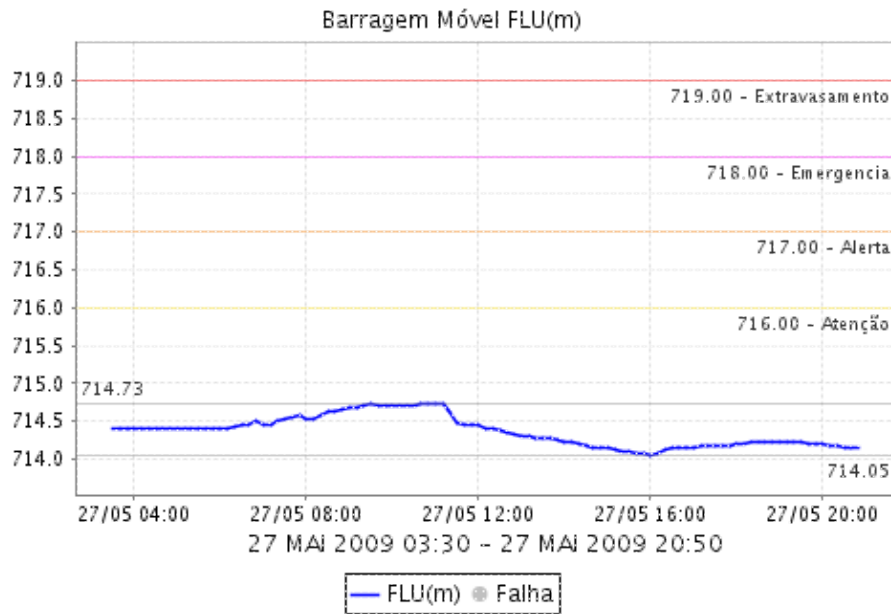
LIMÃO



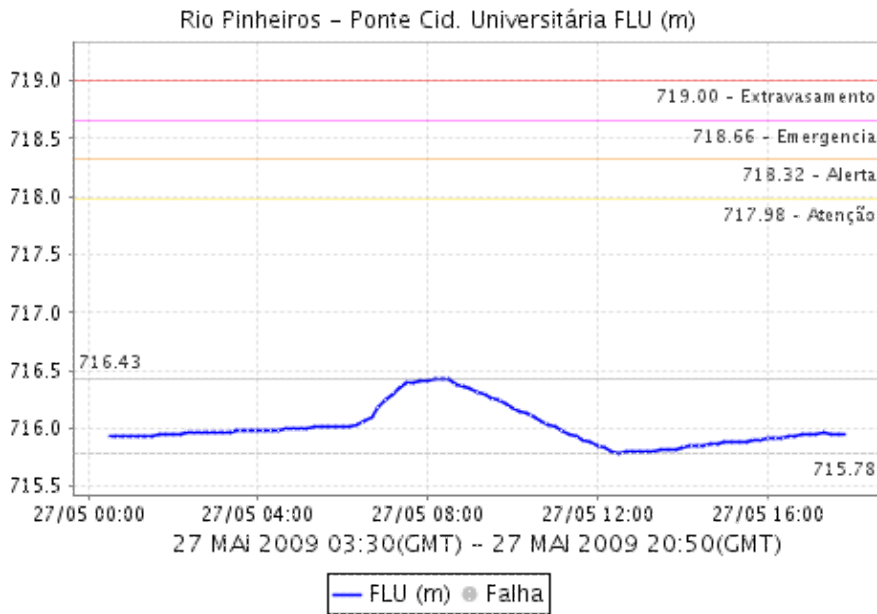
RIO TIETÊ 1/2 - PONTE DO PIQUERI



BARRAGEM MÓVEL

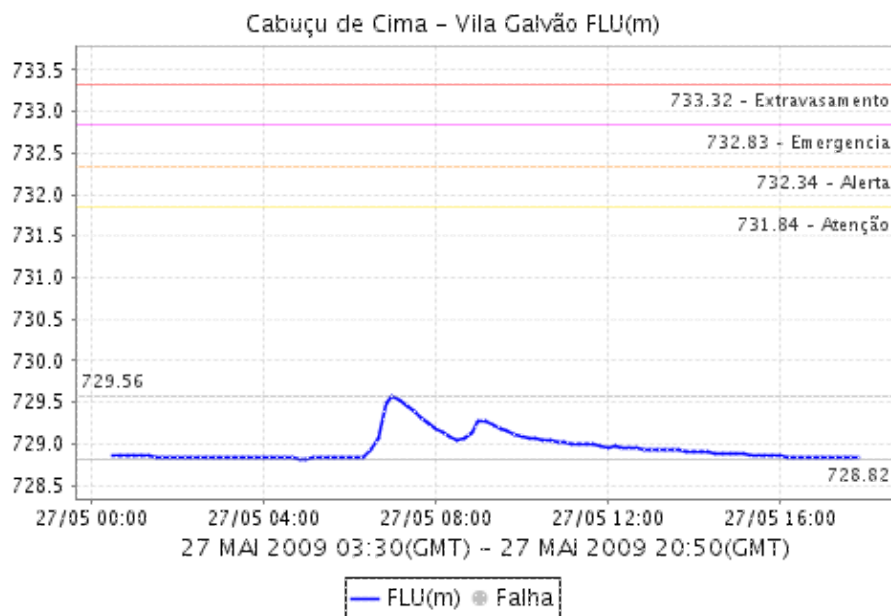


RIO PINHEIROS - PONTE CIDADE UNIVERSITÁRIA

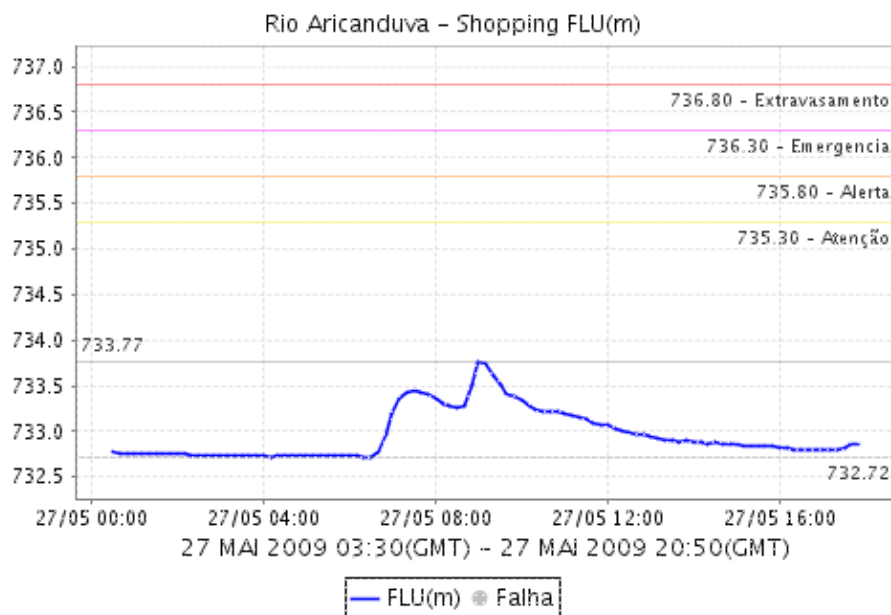


Relat rio de Chuvas

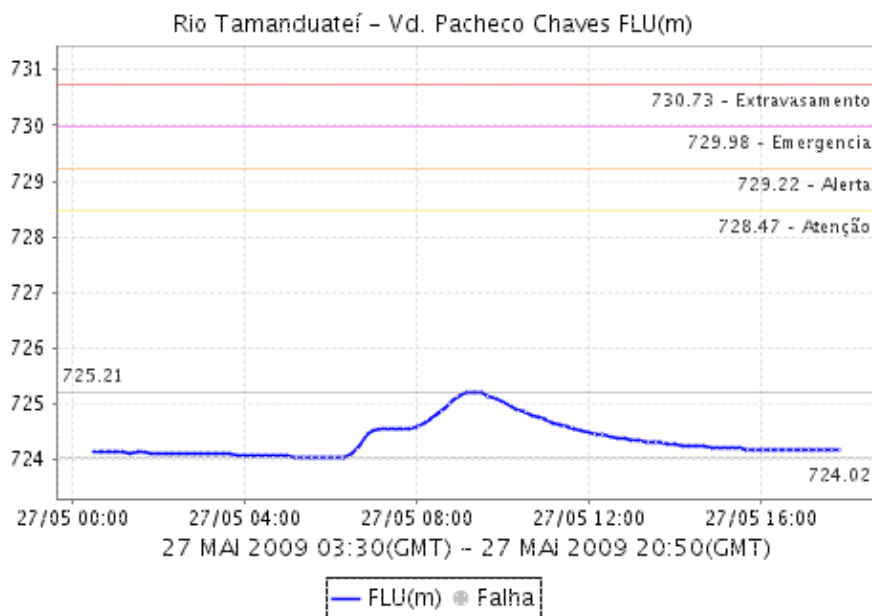
CABUÇU DE CIMA - VILA GALVÃO



RIO ARICANDUVA SHOPPING

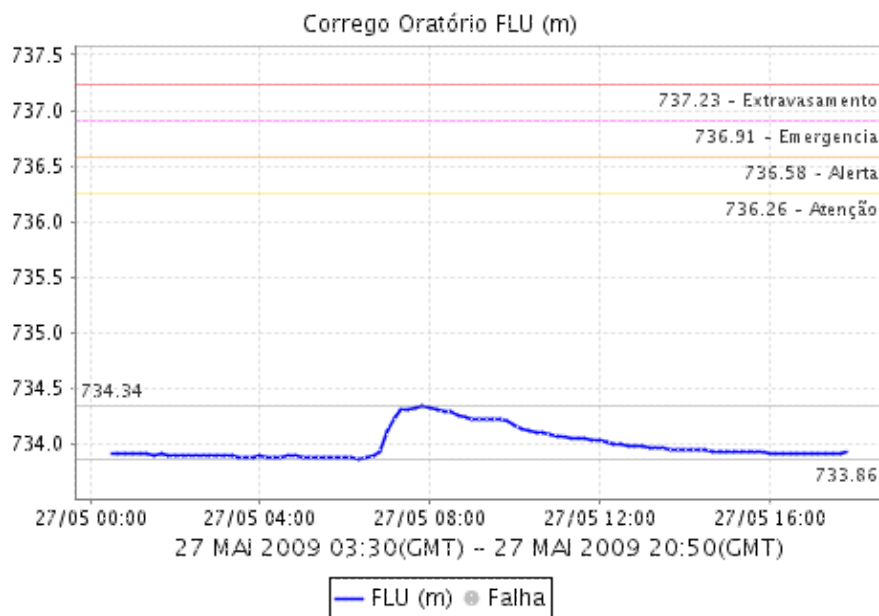


RIO TAMANUATEÍ½ - Vd. pACHECO CHAVES

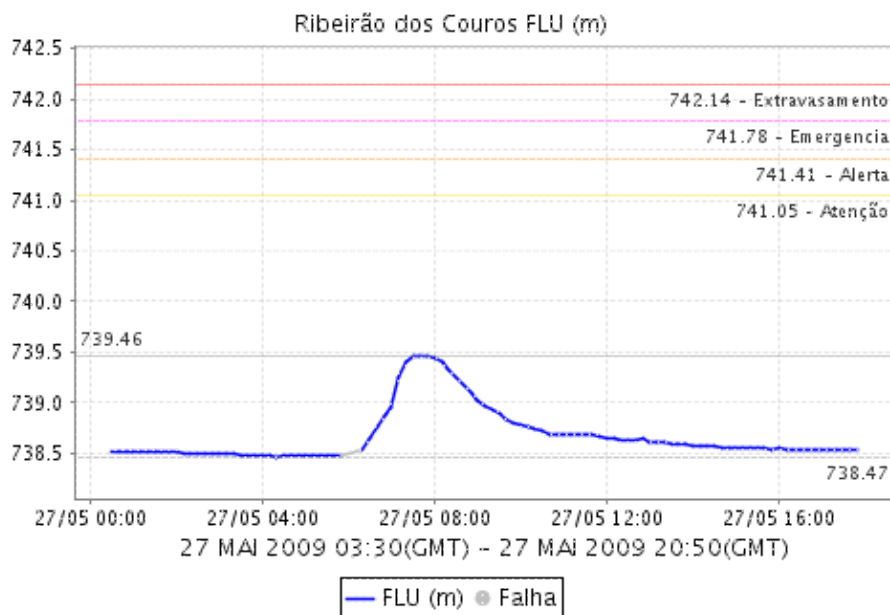


Relatório de Chuvas

Ciçarrão ORATÓRIO

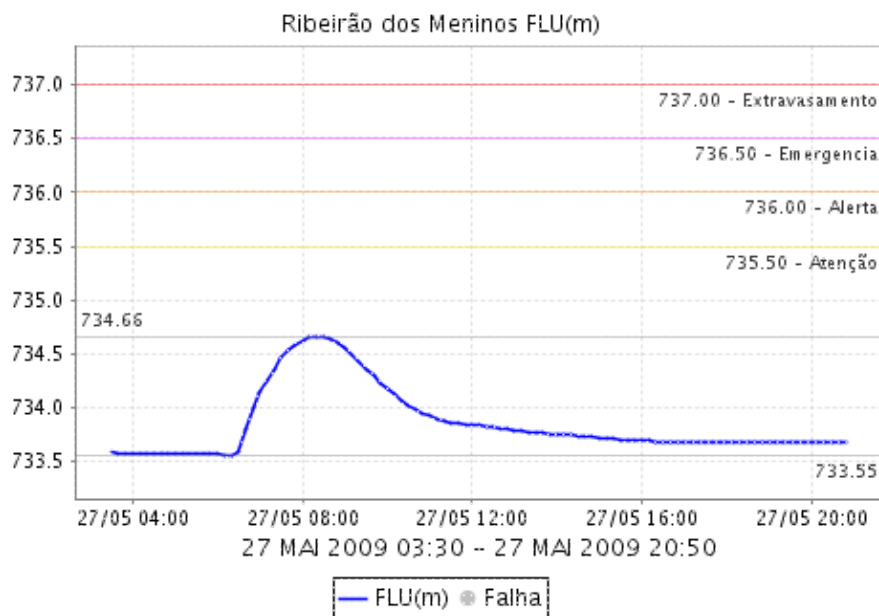


RIBEIRÃO DOS COUROS

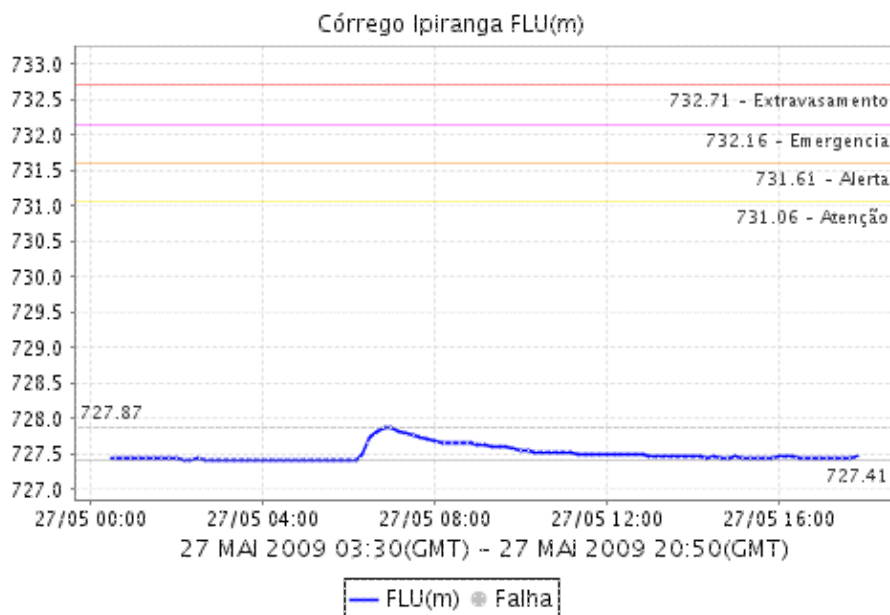


Relatório de Chuvas

RIBEIRÃO DOS MENINOS

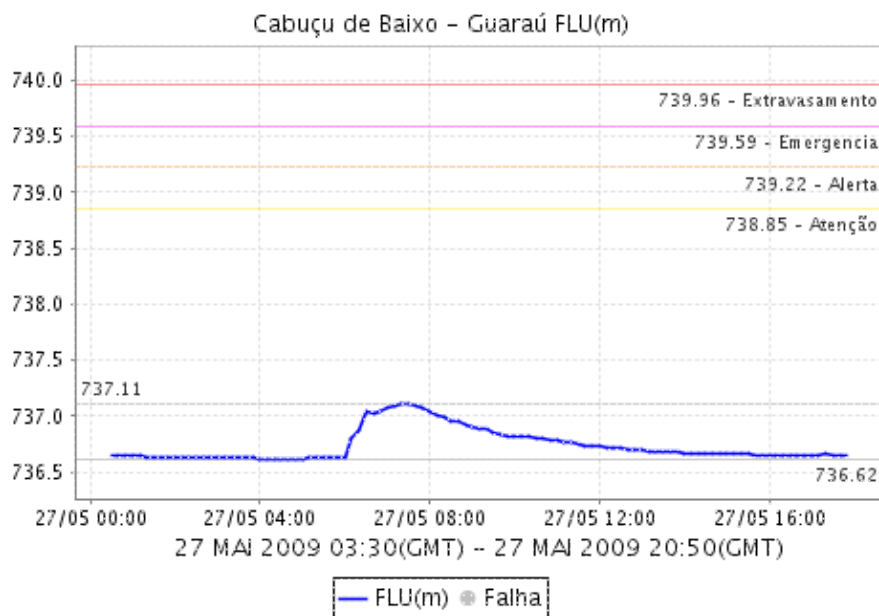


CÓRREGO IPIRANGA

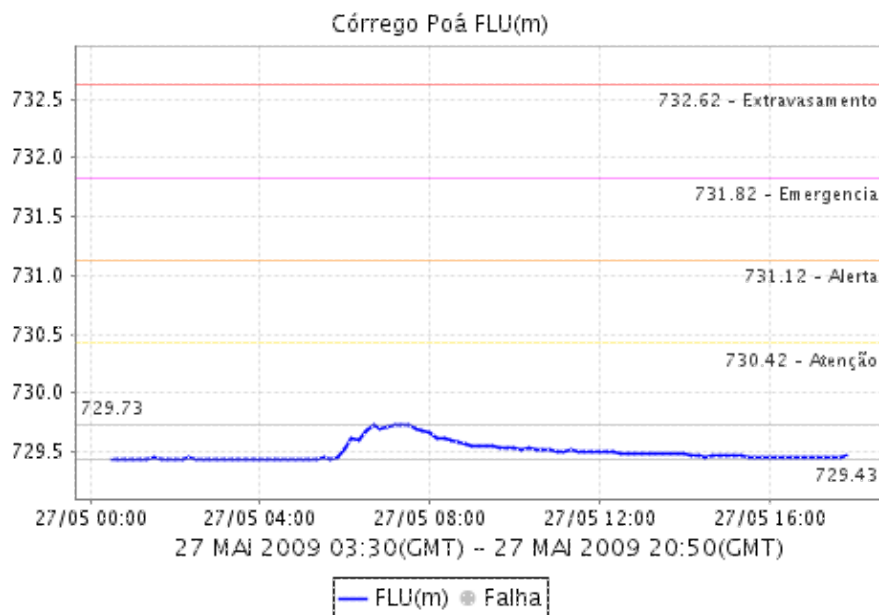


Relatório de Chuvas

CABUÇU DE BAIXO - GUARAÍ

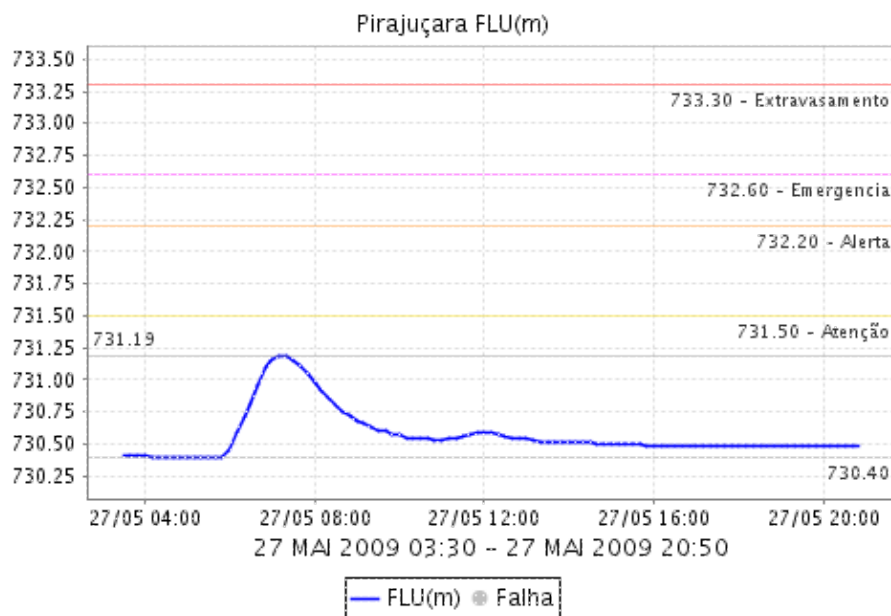


CÓRREGO POÁ

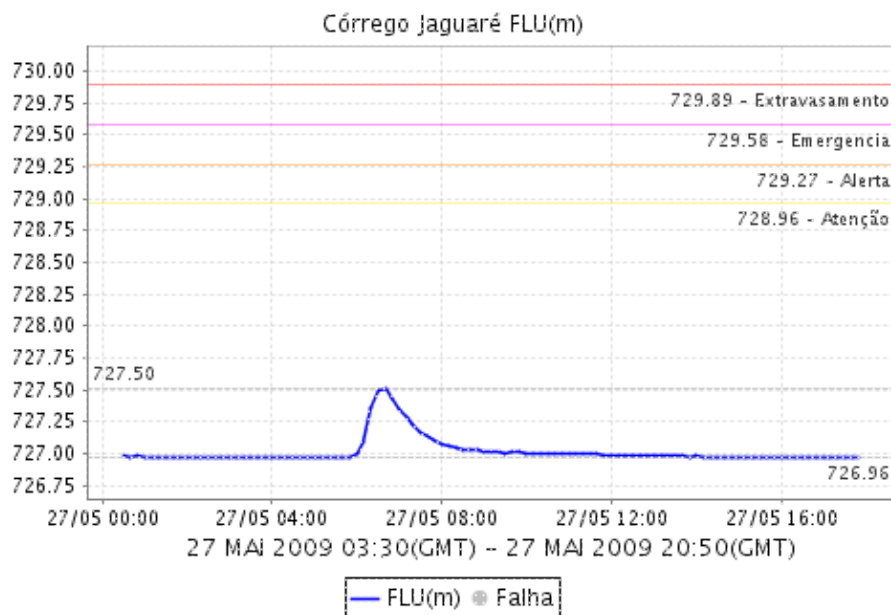


Relatório de Chuvas

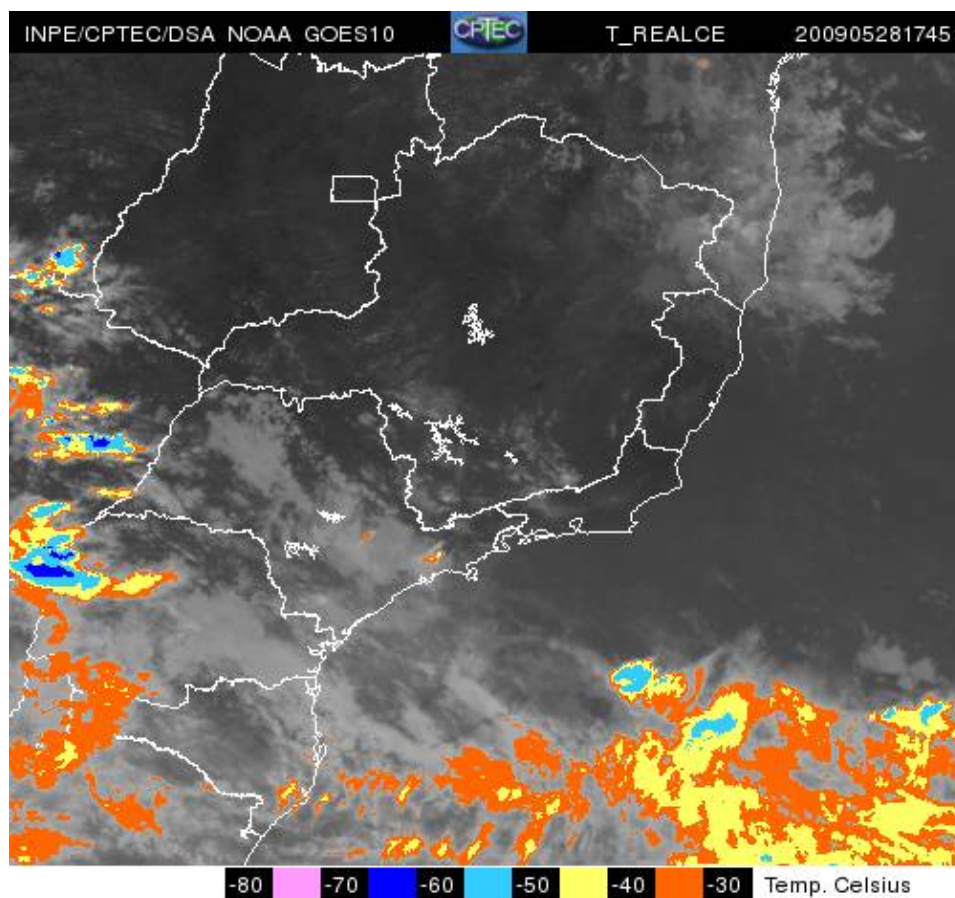
PIRAJUÇARA



Córrego Jaguaré



4. ANLISE SINÓTICA



A imagem de satélite no canal do infravermelho, mostra as temperaturas de brilho, quanto mais fria a temperatura, mais alto se encontra o topo das nuvens, conseqüentemente, maior é a estrutura vertical do sistema.

Relatório de Chuvas

5. PREVISÃO PARA OS PRÓXIMOS 3 DIAS



6. PONTOS DE ALAGAMENTO DA CENTRAL DE GERENCIAMENTO EMERGENCIAS(CGE/PMSP)

Aricanduva / Vila Formosa (Leste)

- * Local: RUA TUMUCUMAQUE Referencia: AV. ARICANDUVA / RUA TAMAIN Sentido: AMBOS Inio: 15:35

Butantã (Oeste)

- * Local: AV. EUSIO MATOSO Referencia: AV. VITAL BRASIL Sentido: C/B Inio: 14:17 Tmino: 16:1

Cidade Dutra / Socorro (Sul)

- * Local: MARGINAL PINHEIROS Referencia: RUA JAIME DE OLIVEIRA SOUSA Sentido: INT/CB - LOCAL
- * Local: MARGINAL PINHEIROS Referencia: RUA JAIME DE OLIVEIRA SOUZA Sentido: CB/INT Inio: 1

Itaquera (Leste)

- * Local: AV. ARICANDUVA Referencia: RUA ADUSTINA Sentido: IQ/MARG Inio: 16:44 Tmino: 18:070
- * Local: AV. RADIAL LESTE-OESTE Referencia: VD. VILA MATILDE Sentido: B/C Inio: 16:59 Tmino:

Lapa (Oeste)

- * Local: AV. FRANCISCO MATARAZZO Referencia: RUA MIN. GODOI Sentido: B/C Inio: 14:28 Tmino:

Maria / Vila Guilherme (Norte)

- * Local: RUA CEL. MARQUES RIBEIRO Referencia: ALTURA DO N. 465 Sentido: AMBOS Inio: 14:52 T
- * Local: AV. EDUCADOR PAULO FREIRE Referencia: ALTURA DO N. 1201 Sentido: AMBOS Inio: 16:13

Mooca (Leste)

- * Local: AV. AIRTON PRETINI Referencia: ALTURA DO N. 500 Sentido: C/B Inio: 15:35 Tmino: 18
- * Local: MARGINAL TIET Referencia: ALTURA DO N. 503 (PROX. AO CORINTHIANS) Sentido: CB/AS

Penha (Leste)

- * Local: AV. ARMANDO CARDOSO ALVES Referencia: RUA RUI GOMES DE ALMEIDA Sentido: ICO Inio:

Pinheiros (Oeste)

- * Local: MARGINAL PINHEIROS Referencia: RUA SUMIDOURO Sentido: INT/CB - LOCAL Inio: 14:32 T
- * Local: MARGINAL PINHEIROS Referencia: PTE. ENG. ROBERTO ROSSI ZUCCOLO Sentido: INT/CB - L

Santana (Norte)

Relat rio de Chuvas

- * Local: RUA VOLUNTIOS DA PRIA Refercia: RUA ALFREDO GUEDESSentido: AMBOS Inio: 14:30 Tm
- * Local: AV. CRUZEIRO DO SUL Refercia: RUA ALF. MAGALHSSentido: AMBOS Inio: 14:40 Tmino:

Santo Amaro (Sul)

- * Local: VD. REPLIC DA ARMENIA Refercia: INICIOSentido: ICO Inio: 14:32 Tmino: 15:15Obs

S(Centro)

- * Local: RUA RIACHUELO Refercia: RUA DR. FALC FILHOSentido: ICO Inio: 14:23 Tmino: 15:17
- * Local: AV. NOVE DE JULHO Refercia: VD. DR. EUSEBIO STEVAUXSentido: ST/AER Inio: 14:21
- * Local: RUA AURORA Refercia: RUA JOAQUIM GUSTAVOSentido: ICO Inio: 18:36 Tmino: ATIVOOb
- * Local: RUA AURORA Refercia: AV. S JOSentido: ICO Inio: 18:27 Tmino: ATIVOobservao: TRA

Vila Mariana (Sudeste)

- * Local: COMP. VIIIO JO JORGE SAAD Refercia: AV. IBIRAPUERASentido: VM/IBIR Inio: 18:35 T

6. VEJA OS EVENTOS ANTERIORES

7. VERSi;1/2O PARA IMPRESSi;1/2O EM PDF