

**RELATÓRIO DE EVENTO DE CHUVA - DE 27/05/2009 06:30(GMT) ATÉ 27/05/2009 20:50(GMT) (-3h para converter para horário local)**

**DAEE/FCTH**

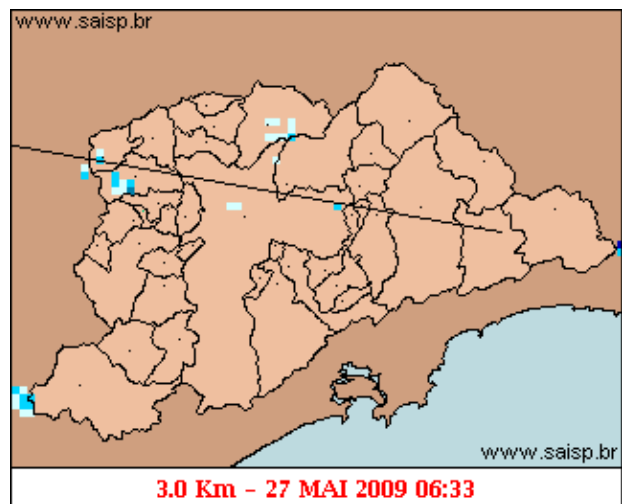
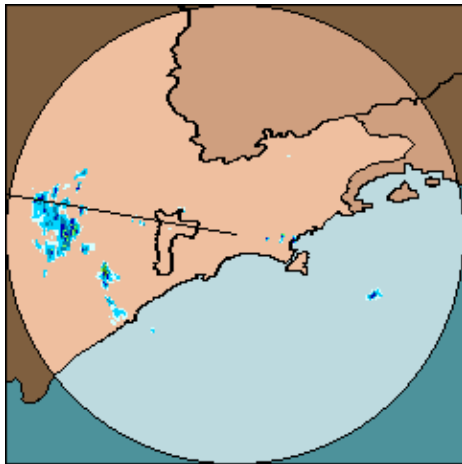
Nas cartas sinóticas, foi observado em altos níveis um escoamento difluente sobre o estado de SP. Em médios níveis observa-se um cavado de onda relativamente curta se deslocando para leste, com eixo sobre o sul de SP. Estas configurações em níveis mais elevados, ajudaram o reestabelecimento do Jato de Baixos Níveis, o que advecta bastante umidade em baixos níveis e ajuda ainda mais na instabilização da atmosfera. Estes fatores causaram chuvas moderadas em toda a RMSP.

A chuva teve início às 06:33 (GMT) do dia 27/05, passou por um horário de pico às 09:18 (GMT) do dia 27/05 e terminou às 20:49 (GMT) do dia 27/05.

A chuva acumulada nos postos da Rede Telemétrica do Alto Tietê e Cubatão variou entre 0.0 e 21.4 milímetros (Posto Barragem Jundiá). Nos postos da rede telemétrica do Alto Tietê e Cubatão, o posto Carregio Jacaré-Jd. Pantanal, entrou em estado de ATENÇÃO, os demais postos operaram em estado normal.

O CGE/PMSP registrou 13 pontos de alagamento no dia 27/05.

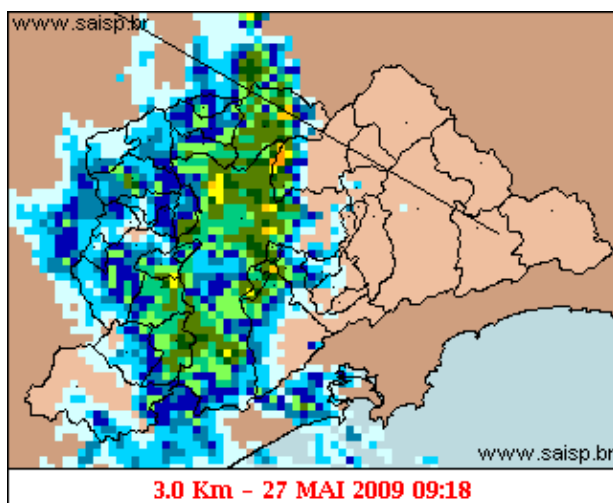
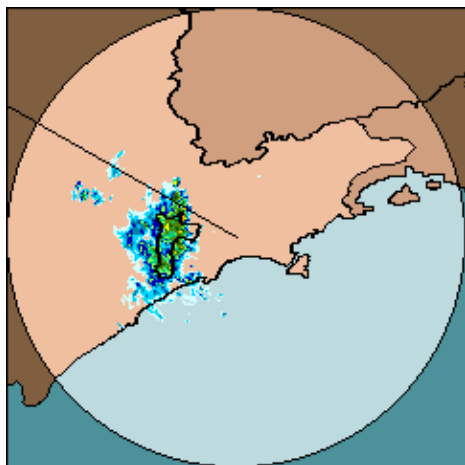
**1. IMAGENS DO RADAR METEOROLÓGICO DE PONTE NOVA**



mm/h

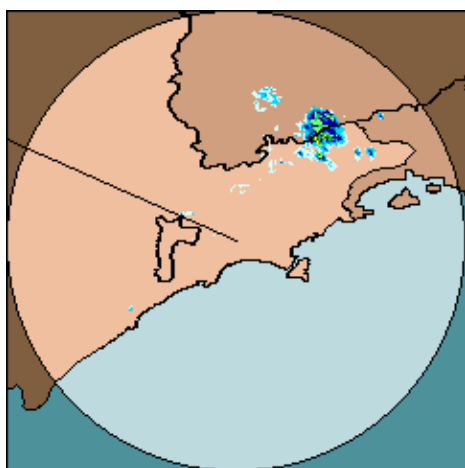
As imagens acima mostram o início da chuva sobre a área de cobertura do radar e sobre a Região Metropolitana de São Paulo (RMSP) respectivamente.

## Relatório de Chuvas



mm/h

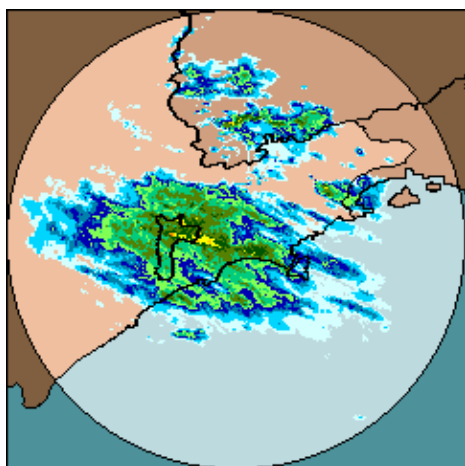
As imagens acima mostram o pico da chuva sobre a área de cobertura do radar e sobre a Região Metropolitana de São Paulo (RMSP) respectivamente.



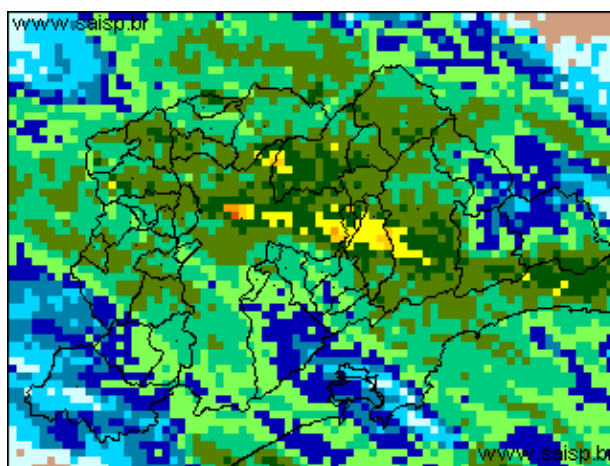
mm/h

As imagens acima mostram o final da chuva sobre a área de cobertura do radar e sobre a Região Metropolitana de São Paulo (RMSP) respectivamente.

## Relat rio de Chuvas



27/05/2009 06:30 - 27/05/2009 20:50



27/05/2009 06:30 - 27/05/2009 20:50

mm

As imagens acima mostram o total de chuva acumulada sobre a área de cobertura do radar e sobre a Região Metropolitana de São Paulo (RMSP) respectivamente.

## 2. REDE TELEMÉTRICA DE PLUVIOMETRIA

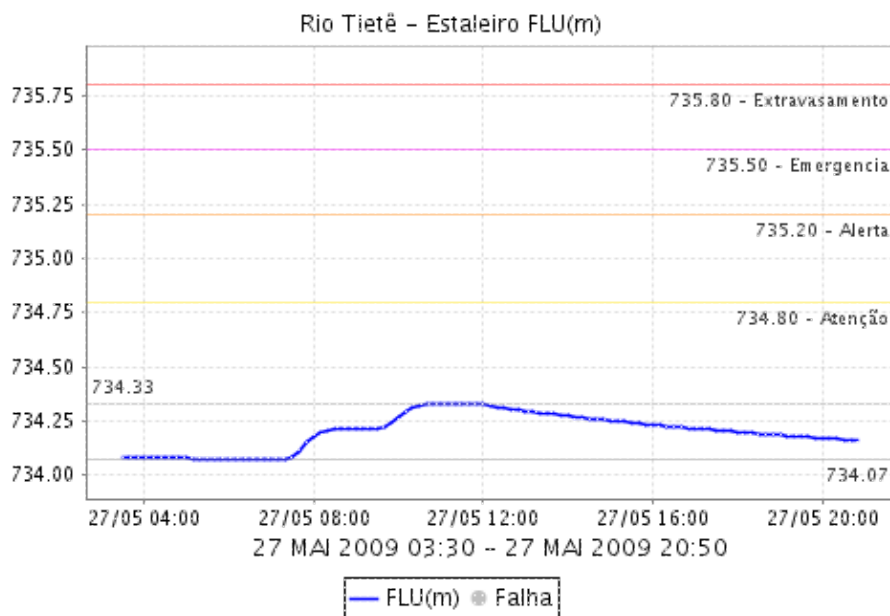
Acumulada entre 27/05/2009 06:30 e 27/05/2009 20:50			
Posto	mm	Rede	Bacia
RADAR	0.000	Alto Tietã	Alto Tiete
Rio Tietã na Barragem de Ponte Nova	9.600	Alto Tietã	Alto Tiete
Barragem Paraitinga	2.600	Alto Tietã	Alto Tiete
Barragem Biritiba(Montante)	10.800	Alto Tietã	Alto Tiete
Rio Tietã - Estaleiro	7.800	Alto Tietã	Alto Tiete
Barragem Jundiã	21.400	Alto Tietã	Alto Tiete
Taiaãçupeba	7.800	Alto Tietã	Alto Tiete
Rio Tietã em São Miguel	1.700	Alto Tietã	Alto Tiete
Cãrrego Jacu - Jd. Pantanal	12.400	Alto Tietã	Alto Tiete
Rio Tietã na Barragem da Penha (Montante)	11.400	Alto Tietã	Alto Tiete
Rio Tietã na Barragem da Penha (Jusante)	0.000	Alto Tietã	Alto Tiete
Belenzinho	16.300	Alto Tietã	Alto Tiete
Anhembi	9.200	Alto Tietã	Alto Tiete
Limã	13.000	Alto Tietã	Alto Tiete
Rio Tietã - Ponte do Piquerã-	13.400	Alto Tietã	Alto Tiete
Barragem Mãvel	16.000	Alto Tietã	Alto Tiete
Rio Pinheiros - Ponte Cid. Universitãria	5.800	Alto Tietã	Alto Tiete
Cabuãçu de Cima - Vila Galvão	4.250	Alto Tietã	Alto Tiete
Rio Aricanduva - Shopping	12.400	Alto Tietã	Alto Tiete
Aricanduva(Foz)	12.600	Alto Tietã	Alto Tiete
Rio Tamanduateã - Vd. Pacheco Chaves	11.400	Alto Tietã	Alto Tiete
Riacho Grande	5.500	Alto Tietã	Alto Tiete
Imigrantes(FEI)	4.600	Alto Tietã	Alto Tiete
Rudge Ramos	10.500	Alto Tietã	Alto Tiete
Corrego Oratãrio	6.400	Alto Tietã	Alto Tiete

## Relat rio de Chuvas

Prosperidade	4.500	Alto Tietã <sup>a</sup>	Alto Tiete
Ribeirã <sup>o</sup> dos Couros	7.400	Alto Tietã <sup>a</sup>	Alto Tiete
Ribeirã <sup>o</sup> dos Meninos	8.000	Alto Tietã <sup>a</sup>	Alto Tiete
Vila Mariana	11.000	Alto Tietã <sup>a</sup>	Alto Tiete
Cã <sup>o</sup> rrego Ipiranga	10.600	Alto Tietã <sup>a</sup>	Alto Tiete
Cabuã <sup>o</sup> çu de Baixo - Guaraã <sup>o</sup>	14.000	Alto Tietã <sup>a</sup>	Alto Tiete
Morro do S	6.800	Alto Tietã <sup>a</sup>	Alto Tiete
Cã <sup>o</sup> rrego Poã <sup>o</sup>	7.400	Alto Tietã <sup>a</sup>	Alto Tiete
Pirajuã <sup>o</sup> sara	6.300	Alto Tietã <sup>a</sup>	Alto Tiete
Cã <sup>o</sup> rrego Jaguarã <sup>o</sup>	0.800	Alto Tietã <sup>a</sup>	Alto Tiete
Cubatã <sup>o</sup>	3.400	Cubatã <sup>o</sup>	Baixada Santista
Cota 400	0.000	Cubatã <sup>o</sup>	Baixada Santista
Casa 8	2.800	Cubatã <sup>o</sup>	Alto Tiete
Portã <sup>o</sup> 40	3.200	Cubatã <sup>o</sup>	Alto Tiete

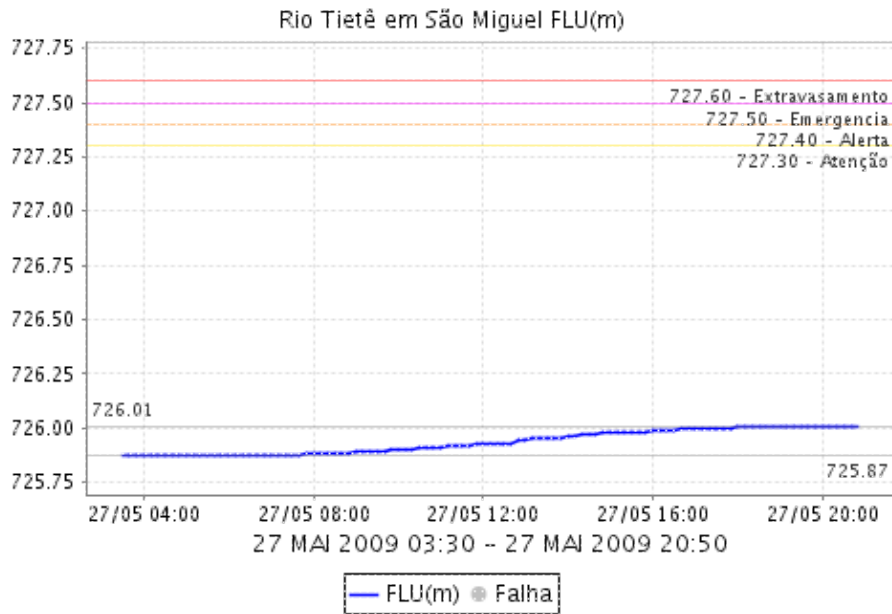
### 3. REDE TELEMEã<sup>o</sup>TRICA DE FLUVIOMETRIA

#### ESTALEIRO

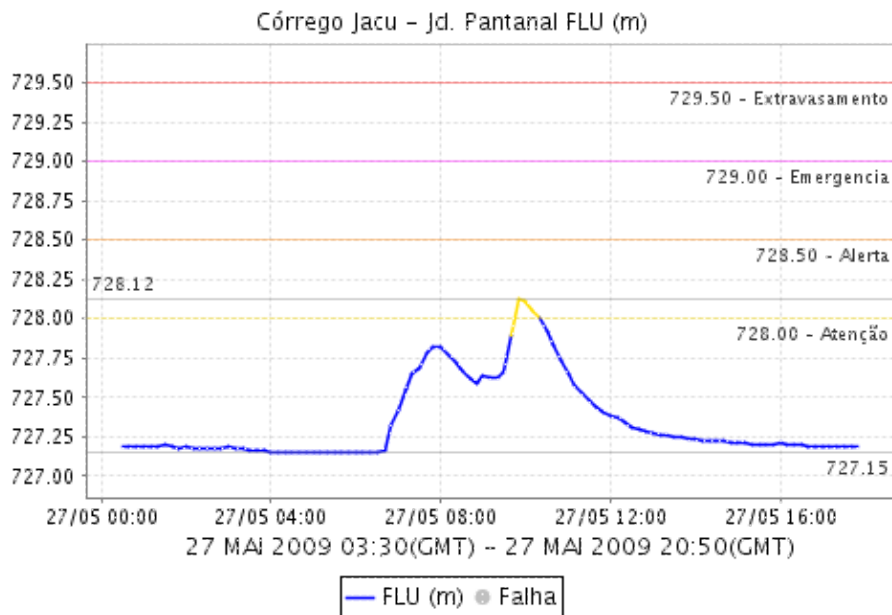


# Relatório de Chuvas

## SÃO MIGUEL



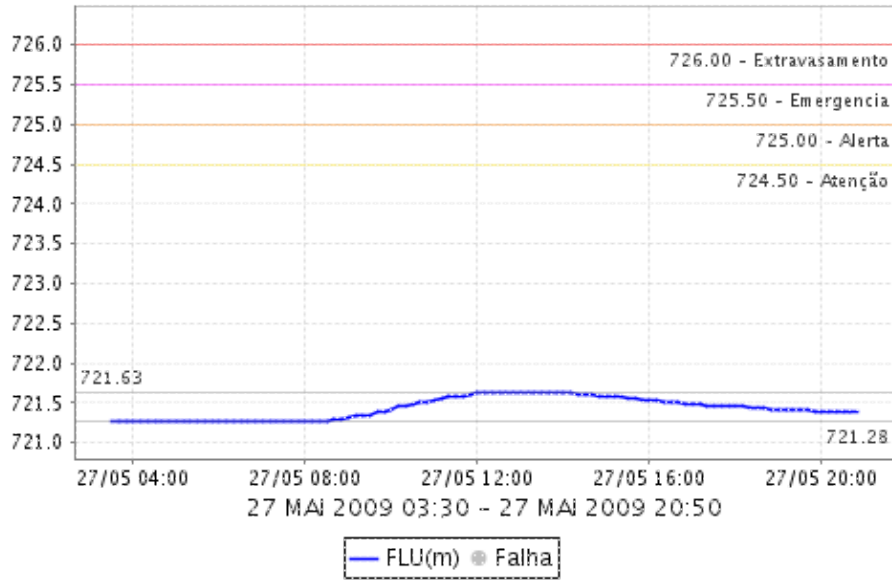
## Córrego Jacu - Jd. Pantanal



## BARRAGEM DA PENHA

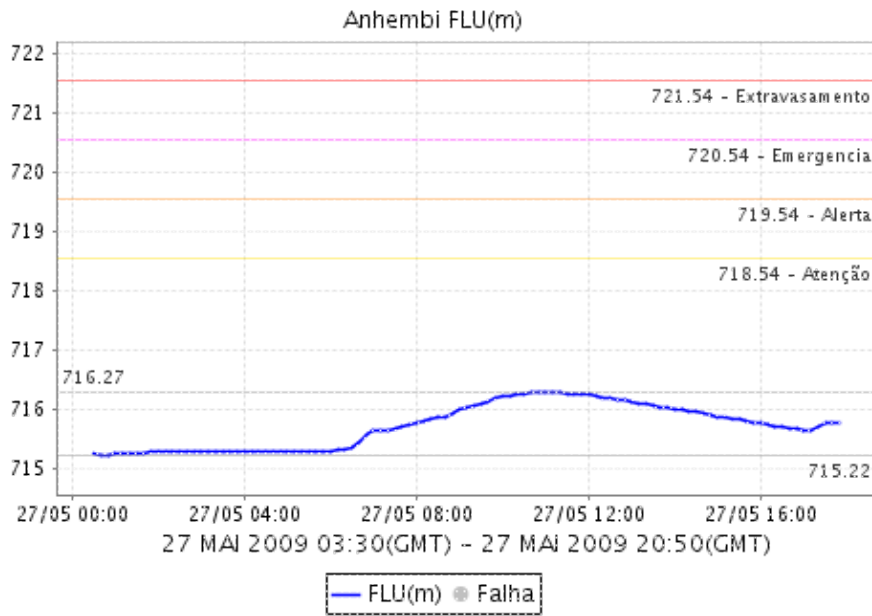
# Relat rio de Chuvas

Rio Tietê na Barragem da Penha (Montante) FLU(m)

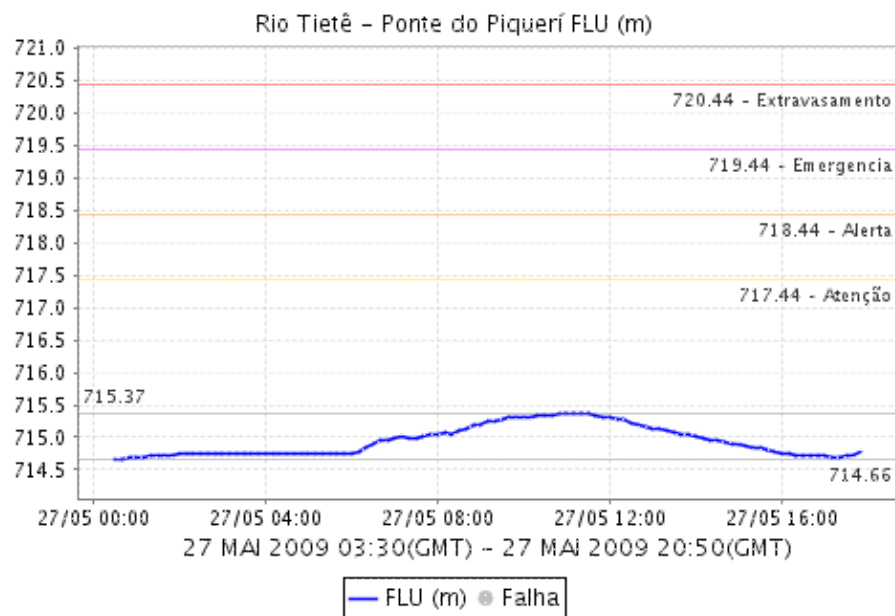


# Relat rio de Chuvas

## ANHEMBI

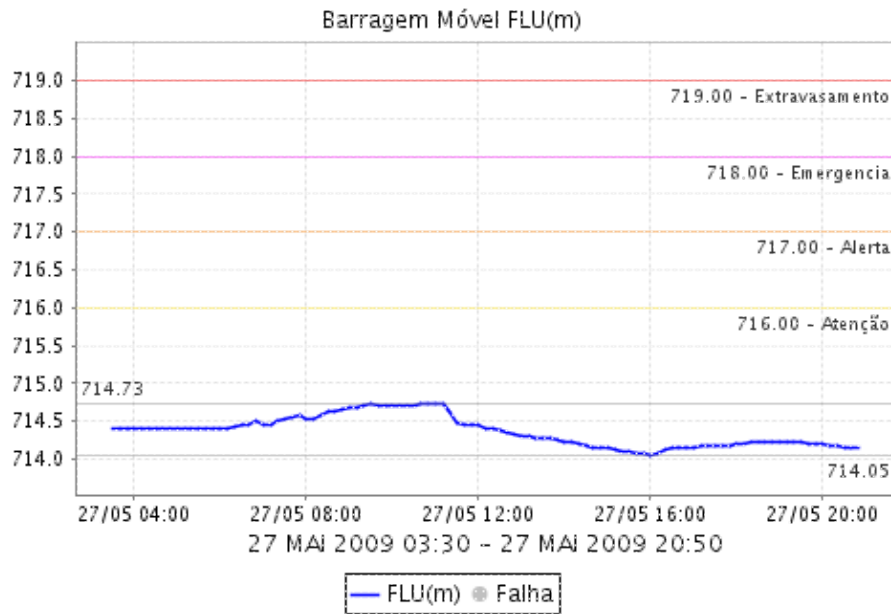


**RIO TIETÊ - PONTE DO PIQUERI**

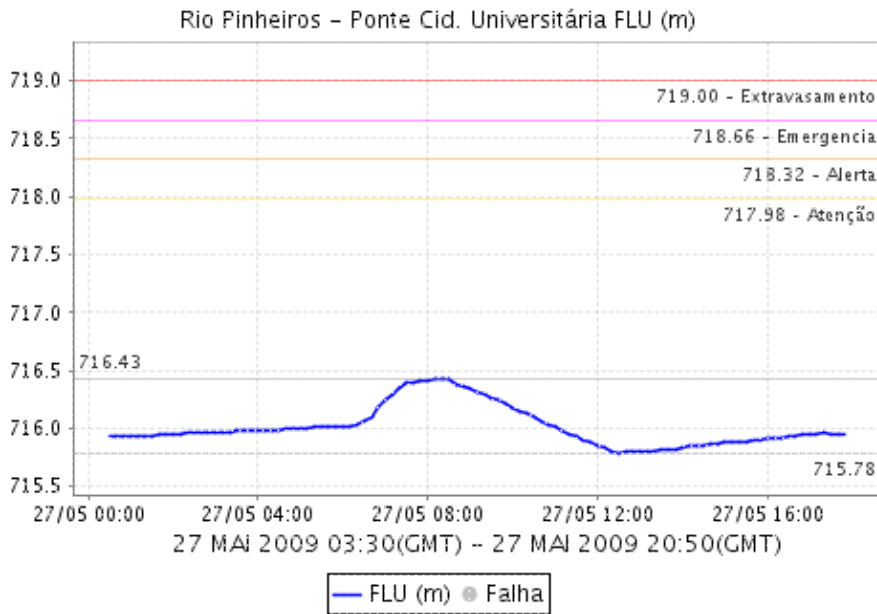




**BARRAGEM MÓVEL**

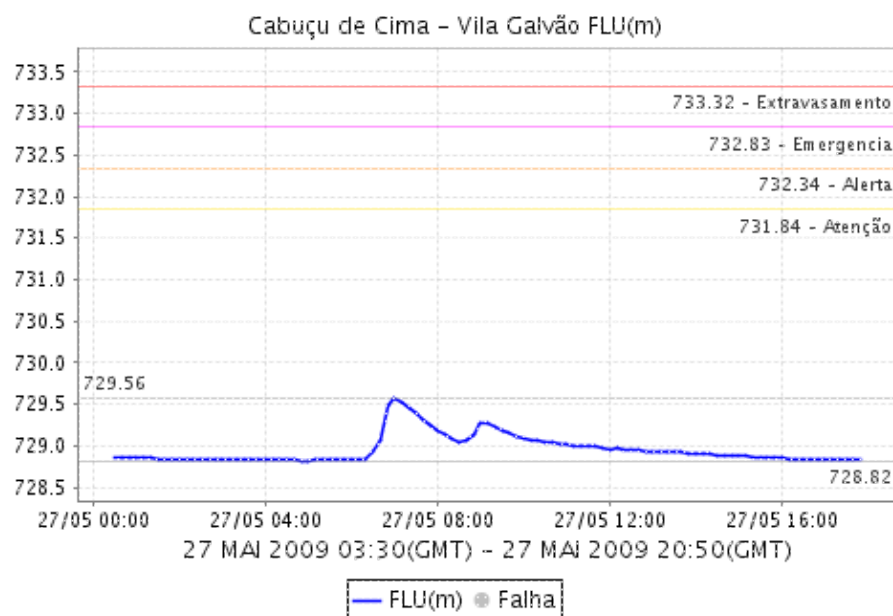


**RIO PINHEIROS - PONTE CIDADE UNIVERSITÁRIA**

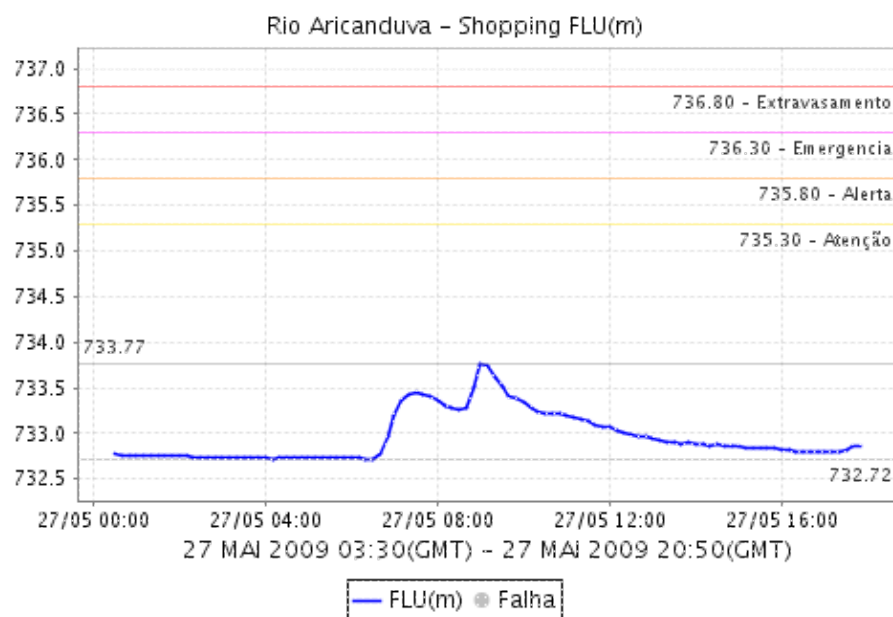


## Relat rio de Chuvas

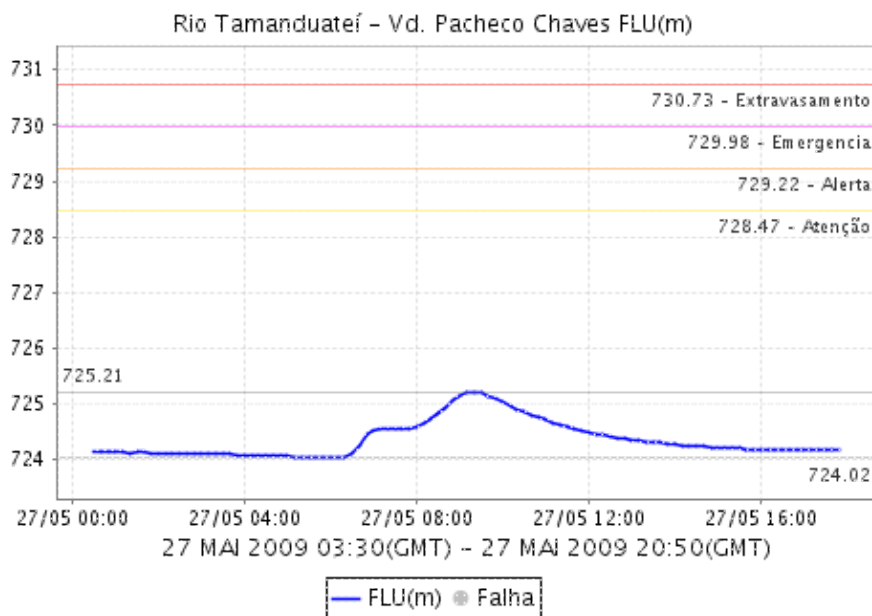
### CABUÇU DE CIMA - VILA GALVÃO



### RIO ARICANDUVA SHOPPING

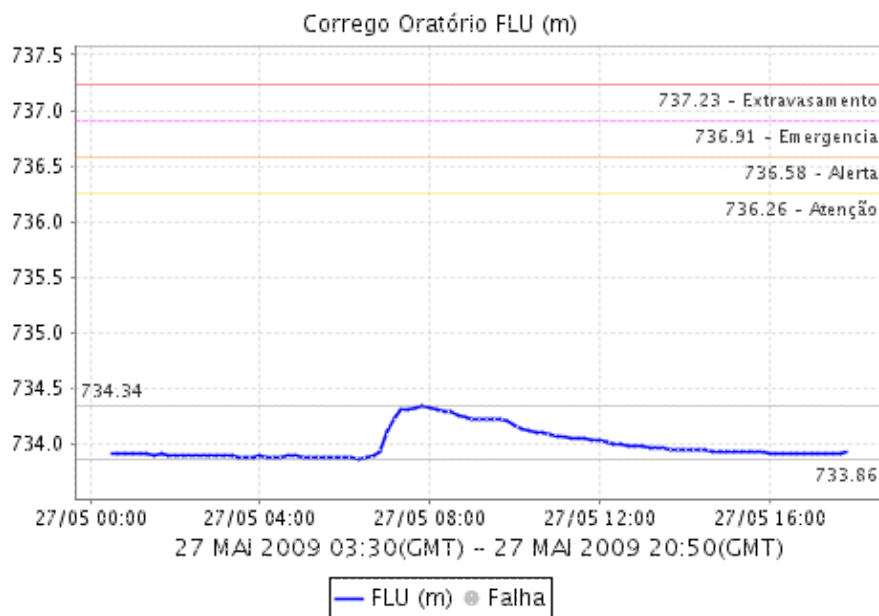


**RIO TAMANUATEÍ½ - Vd. pACHECO CHAVES**

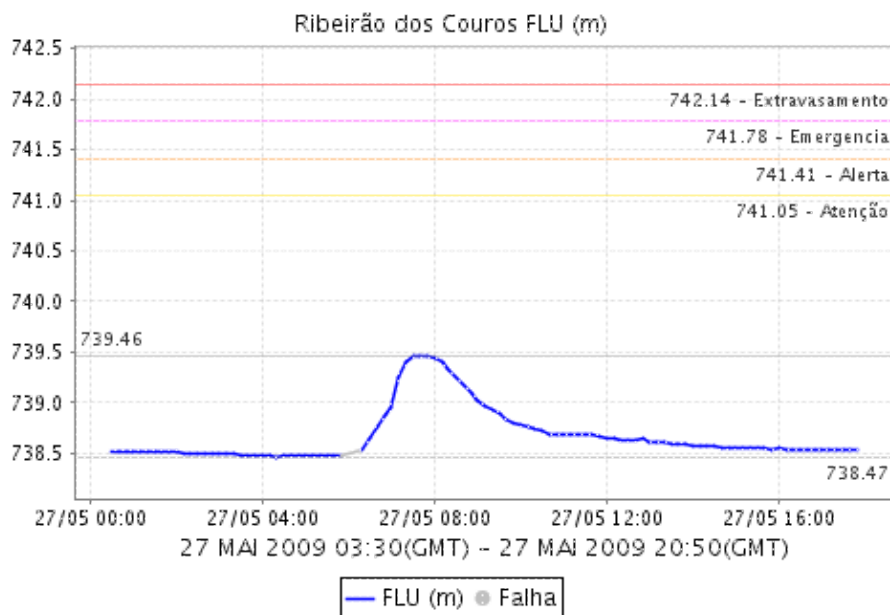


# Relatório de Chuvas

## Ciçarrão ORATÓRIO

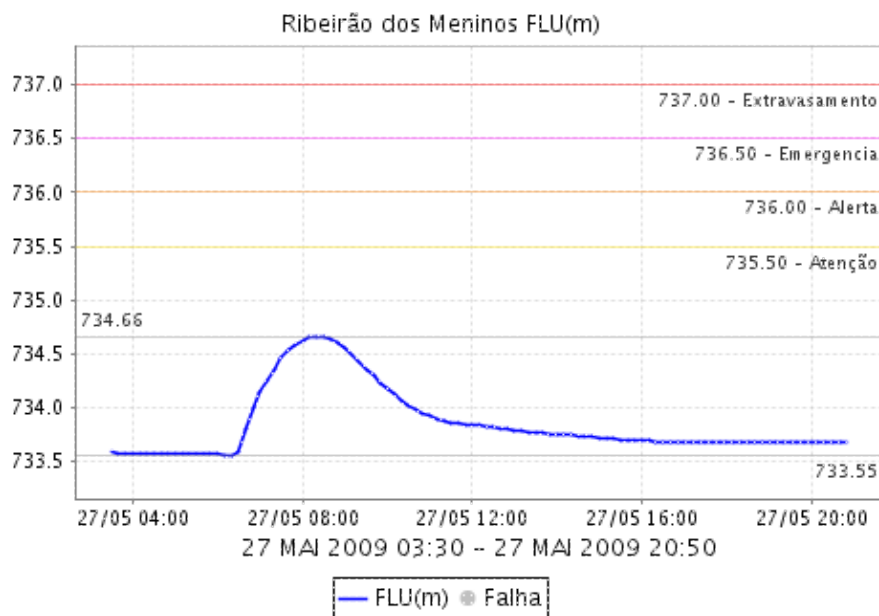


## RIBEIRÃO DOS COUROS

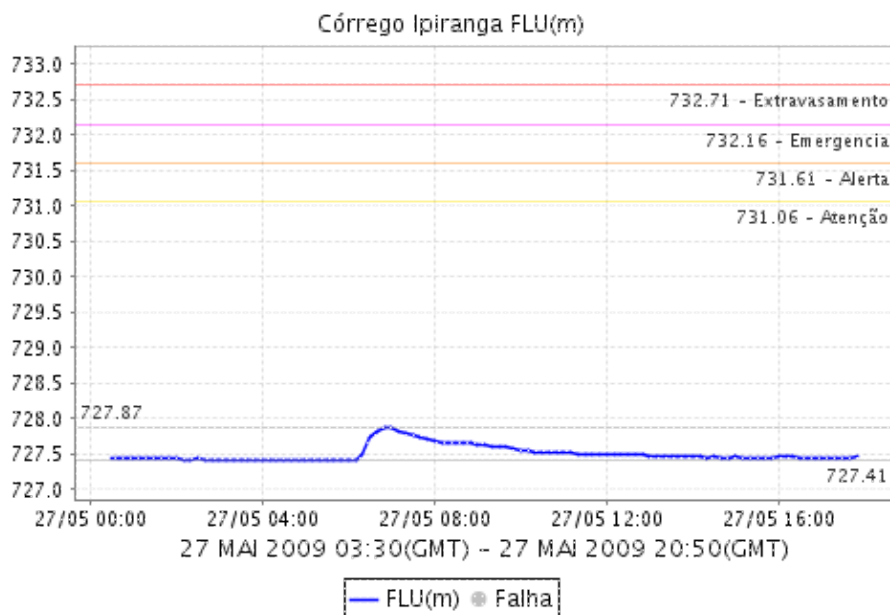


# Relatório de Chuvas

## RIBEIRÃO DOS MENINOS

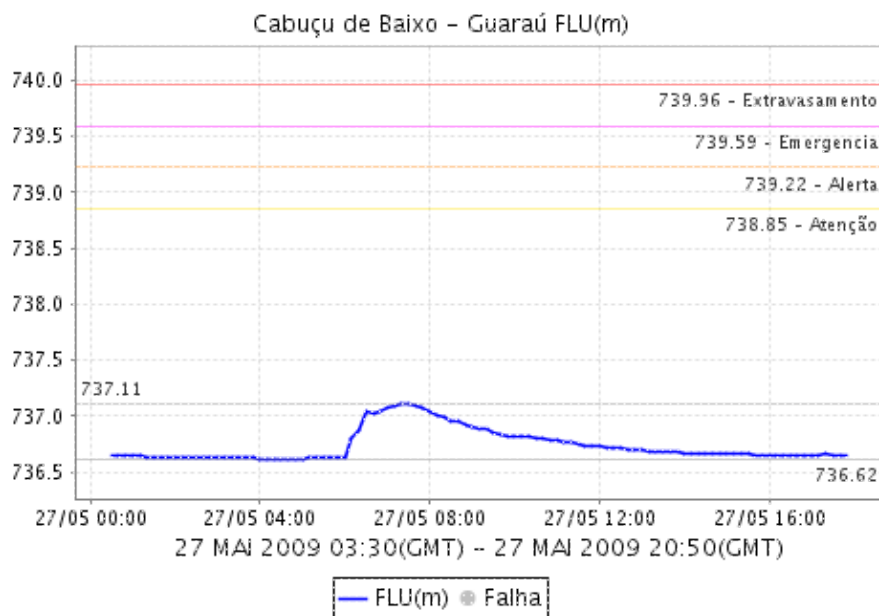


## CÓRREGO IPIRANGA

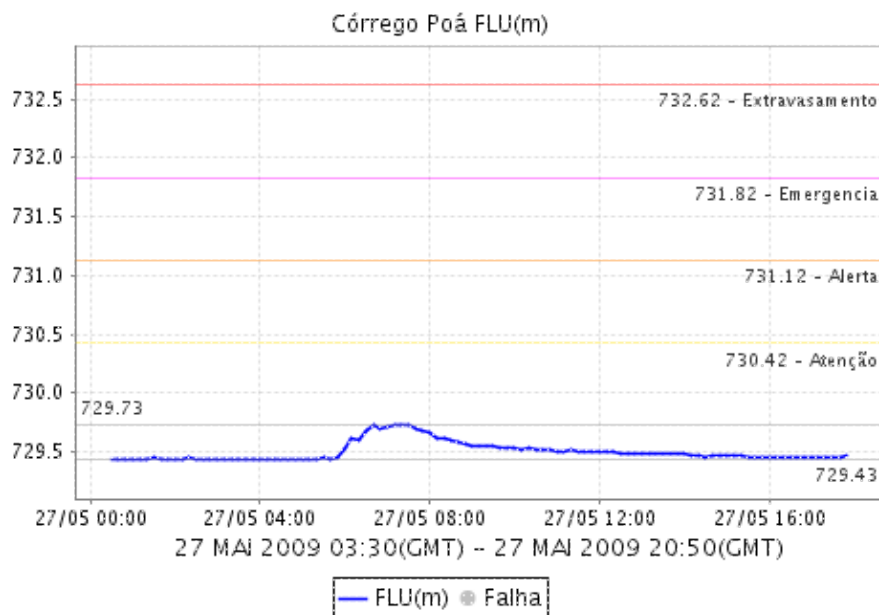


## Relatório de Chuvas

### CABUÇU DE BAIXO - GUARAÍ

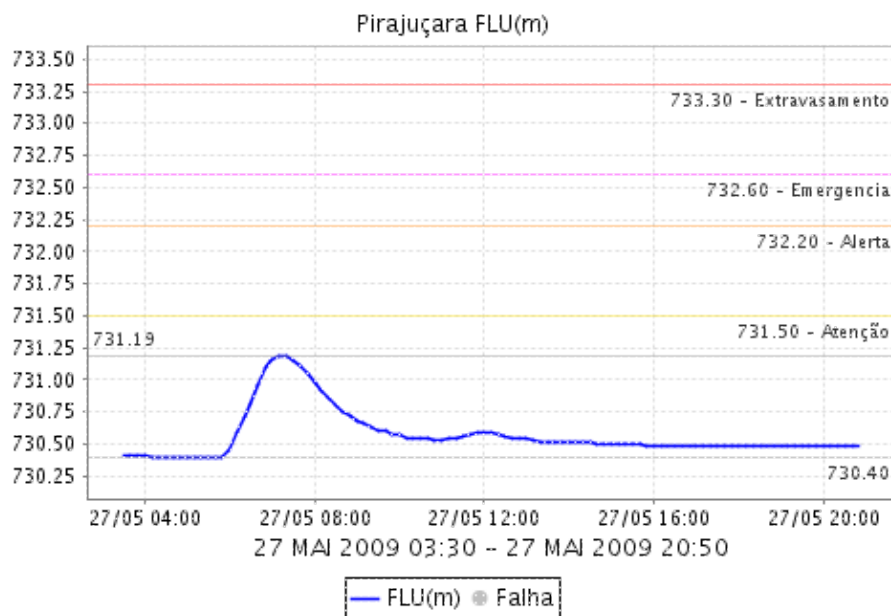


### CÓRREGO POÁ

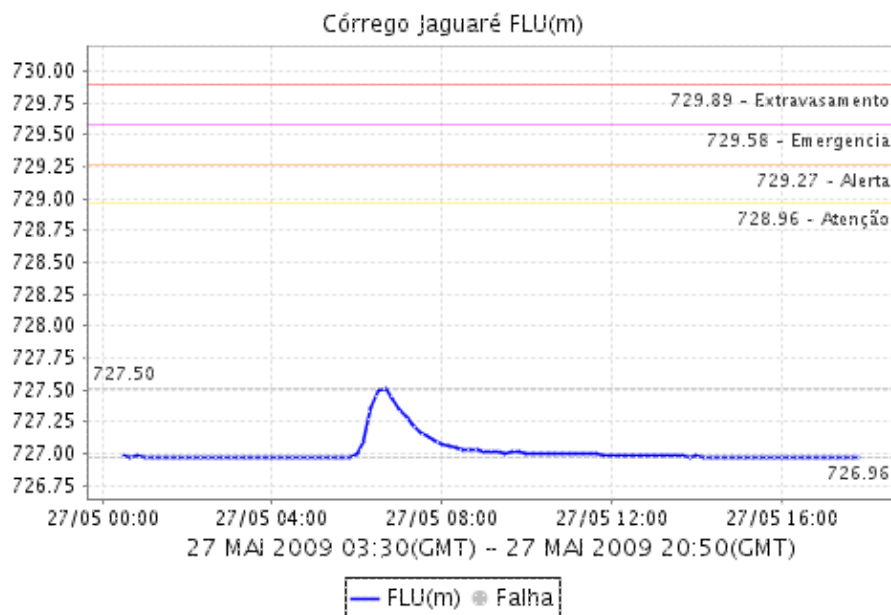


# Relatório de Chuvas

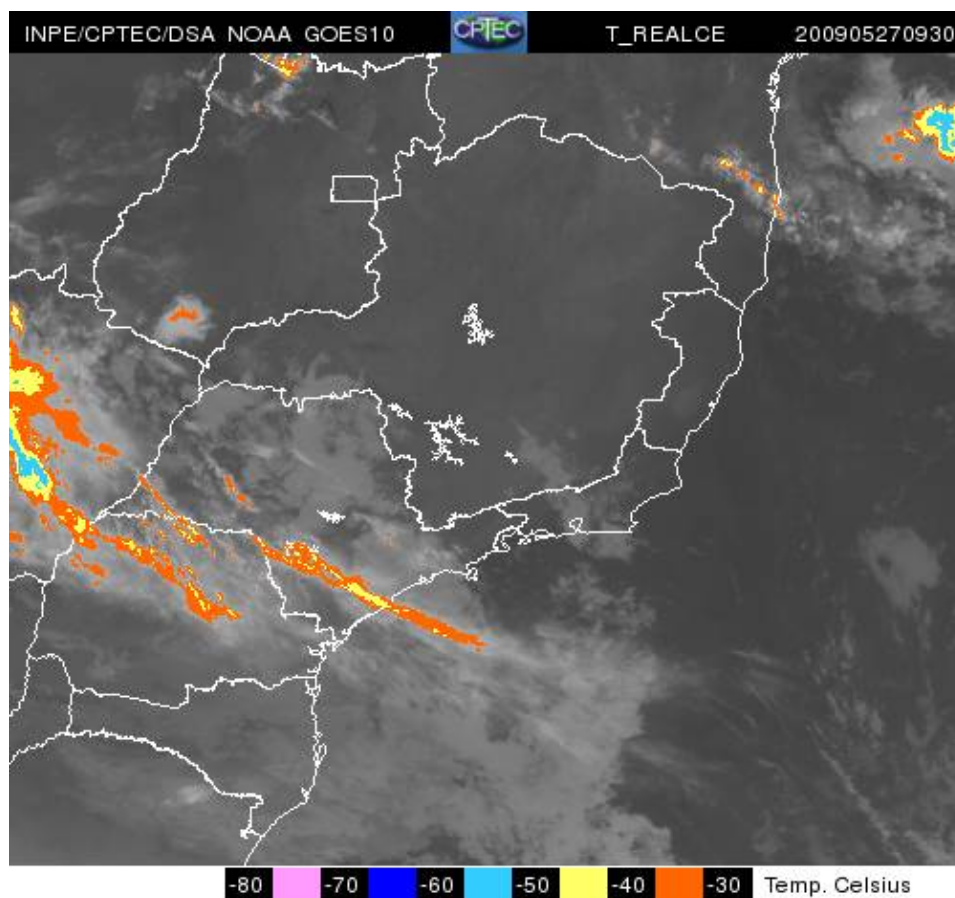
## PIRAJUÇARA



## Córrego Jaguaré



#### 4. ANLISE SINÓTICA



A imagem de satélite no canal do infravermelho, mostra as temperaturas de brilho, quanto mais fria a temperatura, mais alto se encontra o topo das nuvens, conseqüentemente, maior é a estrutura vertical do sistema.



## Relatório de Chuvas

### 5. PREVISÃO PARA OS PRÓXIMOS 3 DIAS



### 6. PONTOS DE ALAGAMENTO DA CENTRAL DE GERENCIAMENTO EMERGENCIAIS (CGE/PMSP)

Butantã (Oeste)

- \* Local: MARGINAL PINHEIROS Referência: CURVA DA TRAIÃ Sentido: CB/INT - EXP Início:

Ipiranga (Sudeste)

- \* Local: AV. ABRAAO DE MORAIS Referência: VD. MIN. ALIOMAR BALEEIRO - ACESSO Sentido: SA

Lapa (Oeste)

- \* Local: AV JOÃO O TIBIRIÃ A Referência: MARGINAL TIETÃ Sentido: CB/AS - LOCAL Início:

Penha (Leste)

- \* Local: AV. ANTONIO ESTEVÃO DE CARVALHO Referência: AV. BERNARDINO BRITO F. DE CARVAL

Santana (Norte)

- \* Local: MARGINAL TIETÃ Referência: PTE. CRUZEIRO DO SUL - 250M ANTES Sentido: AS/CB -
- \* Local: MARGINAL TIETÃ Referência: PTE. CASA VERDE - 150M ANTES Sentido: AS/CB - EXP I
- \* Local: MARGINAL TIETÃ Referência: PTE. RIO TAMANDUATEÃ - 20M ANTES Sentido: CB/AS -
- \* Local: RUA OLAVO FONTOURA Referência: ALTUA DO N. 1400 Sentido: CV/ST Início: 09:25 T
- \* Local: MARGINAL TIETÃ Referência: PTE. DAS BANDEIRAS - 50M APÃ S Sentido: AS/CB - EXP

SÃ (Centro)

- \* Local: ELEV. COSTA E SILVA Referência: AV. PACAEMBU Sentido: LA/PE Início: 06:55 TÃ@r
- \* Local: MARGINAL TIETÃ Referência: RUA DOS ITALIANO Sentido: CB/AS - EXP Início: 08:
- \* Local: RUA DR. ALBUQUERQUE LINS Referência: AL. BARRO Sentido: C/B Início: 08:42 TÃ@
- \* Local: AL. NOTHMAN ALTURA NÂ° 391 Referência: AL. BARÃO DE PIRACICABA Sentido: AMBOS

### 6. VEJA OS EVENTOS ANTERIORES

### 7. VERSÃO PARA IMPRESSÃO EM PDF

## Relatório de Chuvas

---

---