

**RELATÓRIO DE EVENTO DE CHUVA -
DE 14/04/2009 16:00(GMT) ATÉ
15/04/2009 01:10(GMT) (-3h para converter
para horário local)**

DAEE/FCTH

O padrão de circulação em altos níveis continua influenciando o tempo no sudeste, onde encontra-se um ramo do Jato Subtropical causando difluência neste nível, dando suporte para convecção em superfície. Em níveis médios, perturbações de onda curta continuam instabilizando a atmosfera, principalmente no litoral do estado. Estes fatores, juntamente com a convergência de massa média vinda de leste, provocou a formação de chuvas intensas sobre a baixada santista, litoral norte e sul e região sul da Capital.

A chuva teve início às 16:03 (GMT) do dia 14/04, passou por um horário de pico às 18:33 (GMT) do dia 14/04 e terminou às 00:08 do dia 15/04.

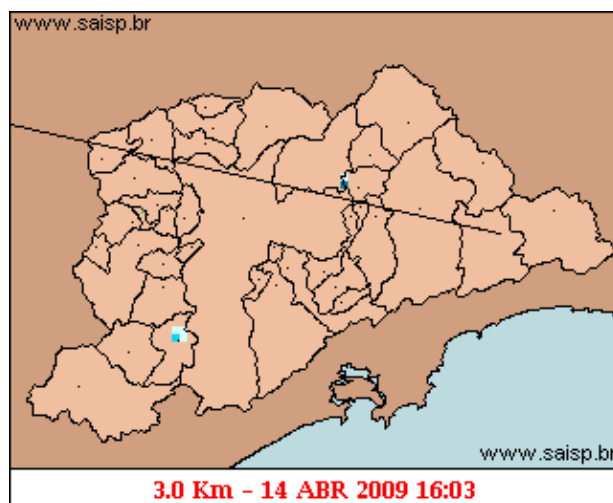
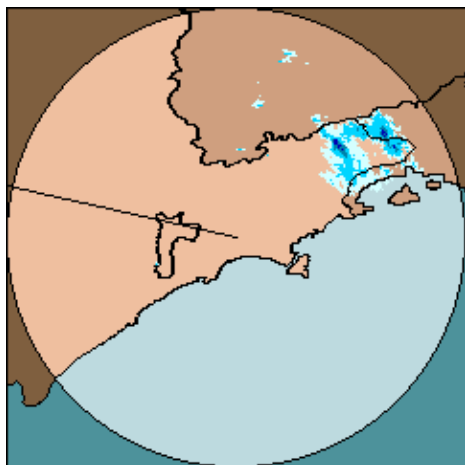
A chuva acumulada nos postos da Rede Telemétrica do Alto Tietê e Cubatão variou entre 0.0 e 35.2 milímetros (Posto Riacho Grande). Nos postos da rede telemétrica do Alto Tietê e Cubatão, o posto Ribeirão dos Meninos entrou em estado de ATENÇÃO. Os demais postos operaram em estado normal.

Houve registro de propagação anômala no Norte, Oeste e Centro da RMSP e Capital entre às 20:18 (GMT) do dia 14/04 e 00:08 (GMT) do dia 15/04 causando erros significativos para esta região no acumulado total do evento pelas imagens do radar.

O CGE/PMSP registrou 3 ponto de alagamento no dia 14/04.

1. IMAGENS DO RADAR METEOROLÓGICO DE PONTE NOVA

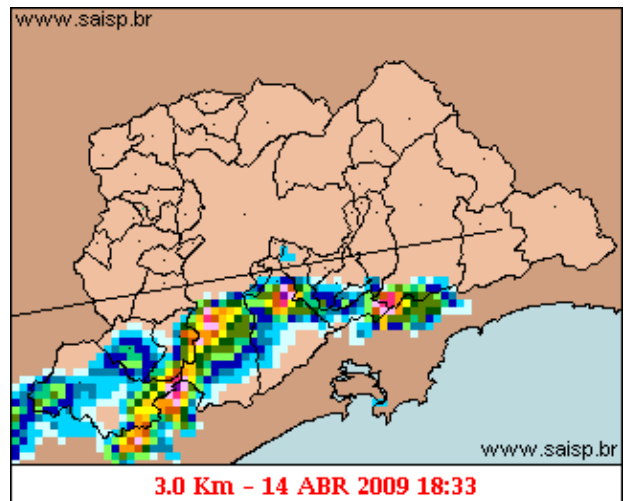
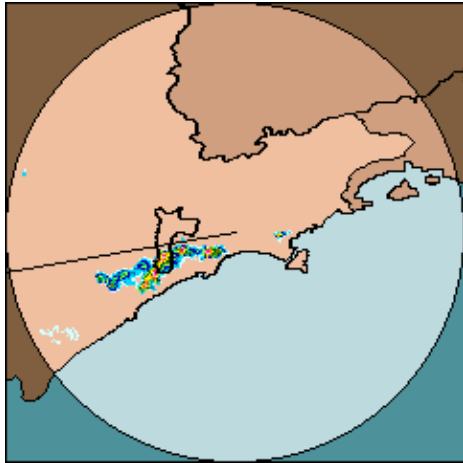
Relatório de Chuvas



mm/h

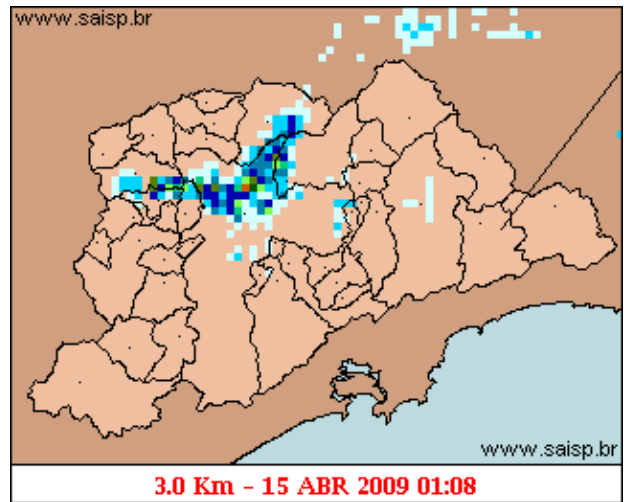
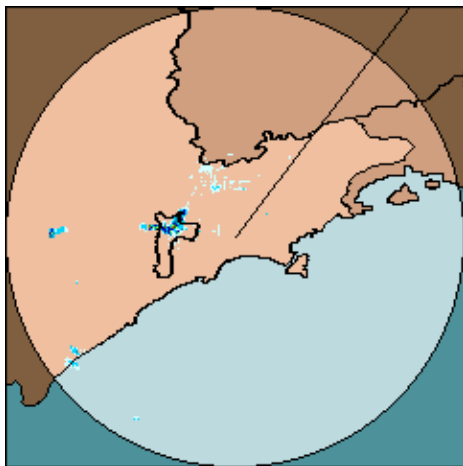
As imagens acima mostram o início da chuva sobre a área de cobertura do radar e sobre a Região Metropolitana de São Paulo (RMSP) respectivamente.

Relatório de Chuvas



mm/h

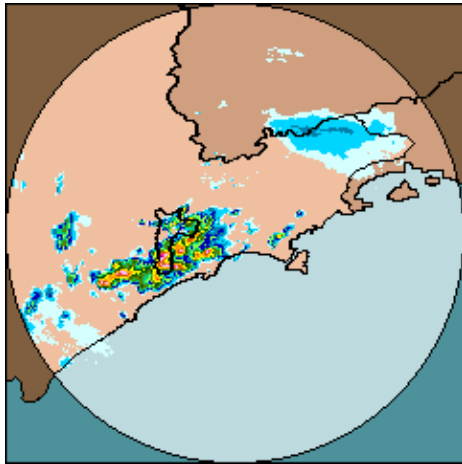
As imagens acima mostram o pico da chuva sobre a área de cobertura do radar e sobre a Região Metropolitana de São Paulo (RMSP) respectivamente.



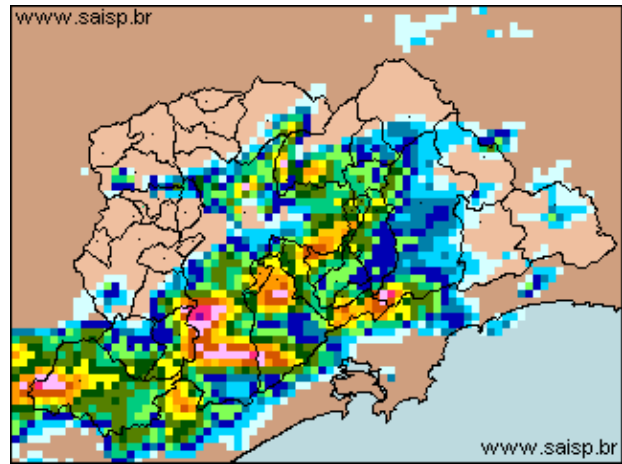
mm/h

As imagens acima mostram o final da chuva sobre a área de cobertura do radar e sobre a Região Metropolitana de São Paulo (RMSP) respectivamente.

Relat rio de Chuvas



14/04/2009 16:00 - 15/04/2009 01:10



14/04/2009 16:00 - 15/04/2009 01:10

mm

As imagens acima mostram o total de chuva acumulada sobre a área de cobertura do radar e sobre a Região Metropolitana de São Paulo (RMSP) respectivamente.

2. REDE TELEMÉTRICA DE PLUVIOMETRIA

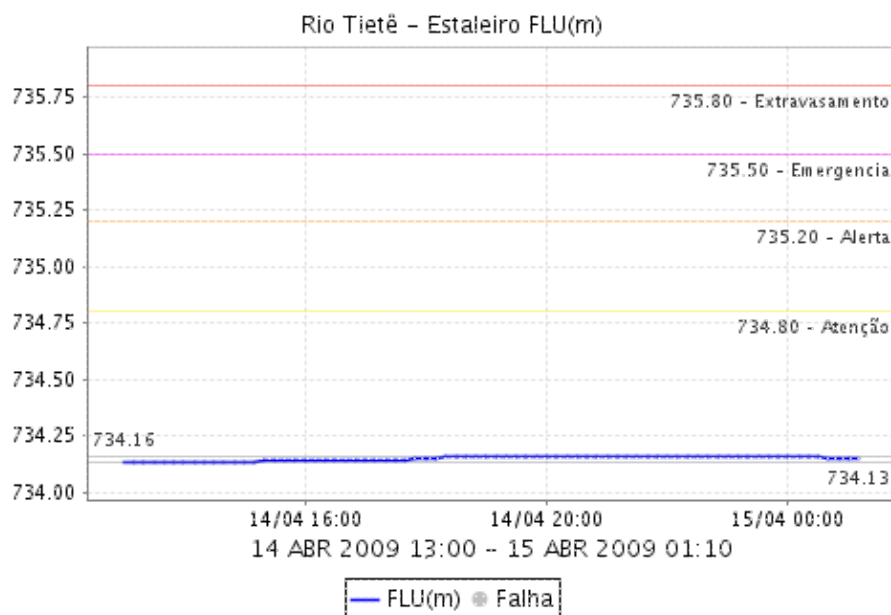
Acumulada entre 14/04/2009 16:00 e 15/04/2009 01:10			
Posto	mm	Rede	Bacia
RADAR	0.100	Alto Tietã ^a	Alto Tiete
Rio Tietã ^a na Barragem de Ponte Nova	3.800	Alto Tietã ^a	Alto Tiete
Barragem Paraitinga	4.000	Alto Tietã ^a	Alto Tiete
Barragem Biritiba(Montante)	0.800	Alto Tietã ^a	Alto Tiete
Rio Tietã ^a - Estaleiro	2.400	Alto Tietã ^a	Alto Tiete
Barragem Jundiai	1.400	Alto Tietã ^a	Alto Tiete
Taiaãupeba	0.000	Alto Tietã ^a	Alto Tiete
Rio Tietã ^a em São Miguel	0.200	Alto Tietã ^a	Alto Tiete
Cãrrego Jacu - Jd. Pantanal	8.000	Alto Tietã ^a	Alto Tiete
Rio Tietã ^a na Barragem da Penha (Montante)	0.100	Alto Tietã ^a	Alto Tiete
Rio Tietã ^a na Barragem da Penha (Jusante)	0.000	Alto Tietã ^a	Alto Tiete
Belenzinho	0.000	Alto Tietã ^a	Alto Tiete
Anhembí	0.000	Alto Tietã ^a	Alto Tiete
Limão	0.000	Alto Tietã ^a	Alto Tiete
Rio Tietã ^a - Ponte do Piquerã-	0.000	Alto Tietã ^a	Alto Tiete
Barragem Mãvel	0.100	Alto Tietã ^a	Alto Tiete
Rio Pinheiros - Ponte Cid. Universitãria	0.000	Alto Tietã ^a	Alto Tiete
Cabuãu de Cima - Vila Galvão	0.000	Alto Tietã ^a	Alto Tiete
Rio Aricanduva - Shopping	0.000	Alto Tietã ^a	Alto Tiete
Aricanduva	0.000	Alto Tietã ^a	Alto Tiete
Aricanduva(Foz)	0.000	Alto Tietã ^a	Alto Tiete
Rio Tamanduateã - Vd. Pacheco Chaves	0.000	Alto Tietã ^a	Alto Tiete
Riacho Grande	35.200	Alto Tietã ^a	Alto Tiete
Imigrantes(FEI)	22.100	Alto Tietã ^a	Alto Tiete
Rudge Ramos	19.700	Alto Tietã ^a	Alto Tiete

Relat rio de Chuvas

Corrego OratÃ³rio	0.200	Alto TietÃª	Alto Tiete
Prosperidade	0.400	Alto TietÃª	Alto Tiete
RibeirÃ£o dos Couros	1.600	Alto TietÃª	Alto Tiete
RibeirÃ£o dos Meninos	0.800	Alto TietÃª	Alto Tiete
Vila Mariana	0.000	Alto TietÃª	Alto Tiete
CÃ³rrego Ipiranga	0.000	Alto TietÃª	Alto Tiete
CabuÃ§u de Baixo - GuaraÃº	0.000	Alto TietÃª	Alto Tiete
Morro do S	0.000	Alto TietÃª	Alto Tiete
CÃ³rrego PoÃ	0.000	Alto TietÃª	Alto Tiete
PirajuÃ§ara	0.000	Alto TietÃª	Alto Tiete
CÃ³rrego JaguarÃ©	0.000	Alto TietÃª	Alto Tiete
CubatÃ£o	3.000	CubatÃ£o	Baixada Santista
Cota 400	11.700	CubatÃ£o	Baixada Santista

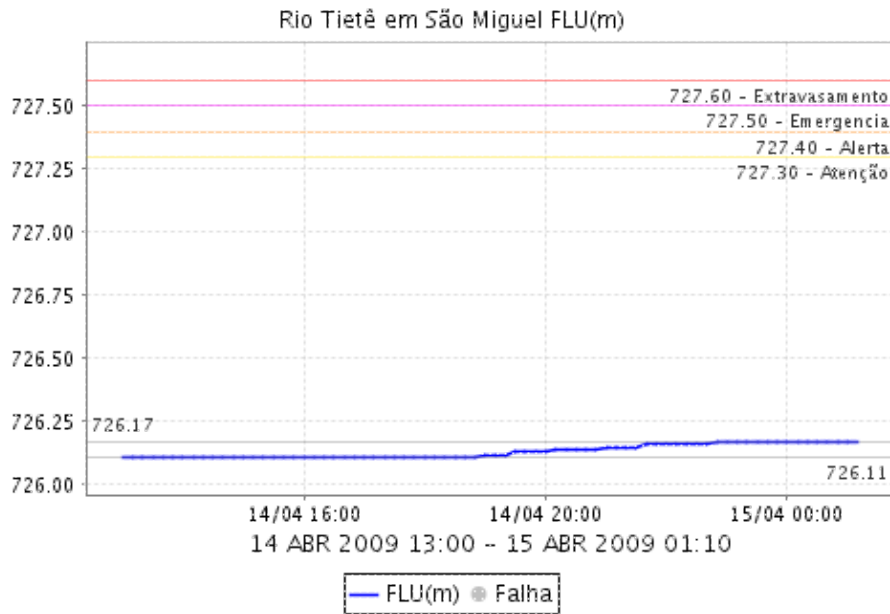
3. REDE TELEMÃ©TRICA DE FLUVIOMETRIA

ESTALEIRO

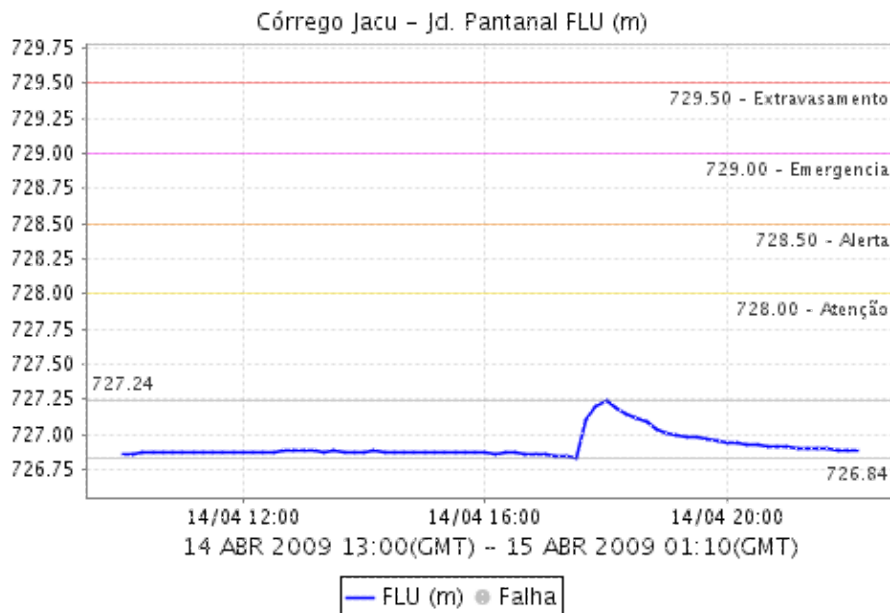


Relatório de Chuvas

SÃO MIGUEL



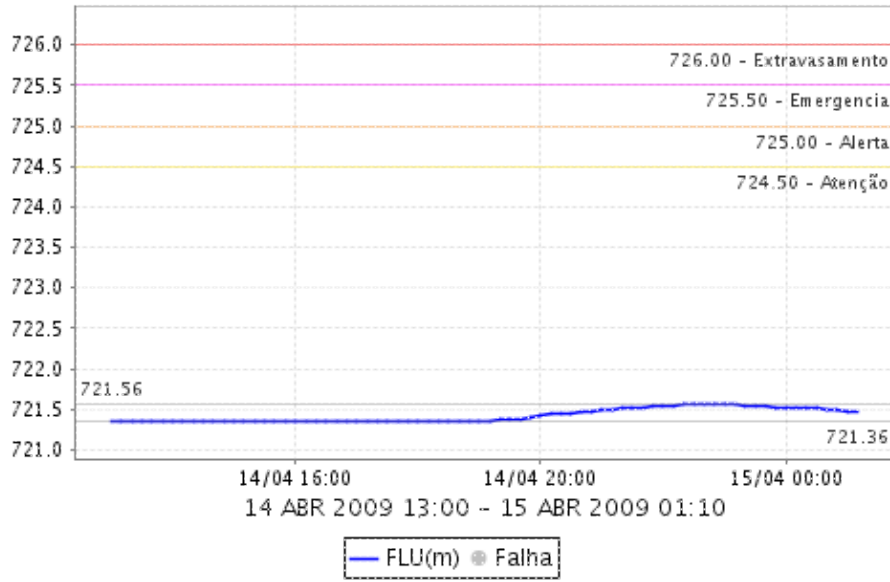
Córrego Jacu - Jd. Pantanal



BARRAGEM DA PENHA

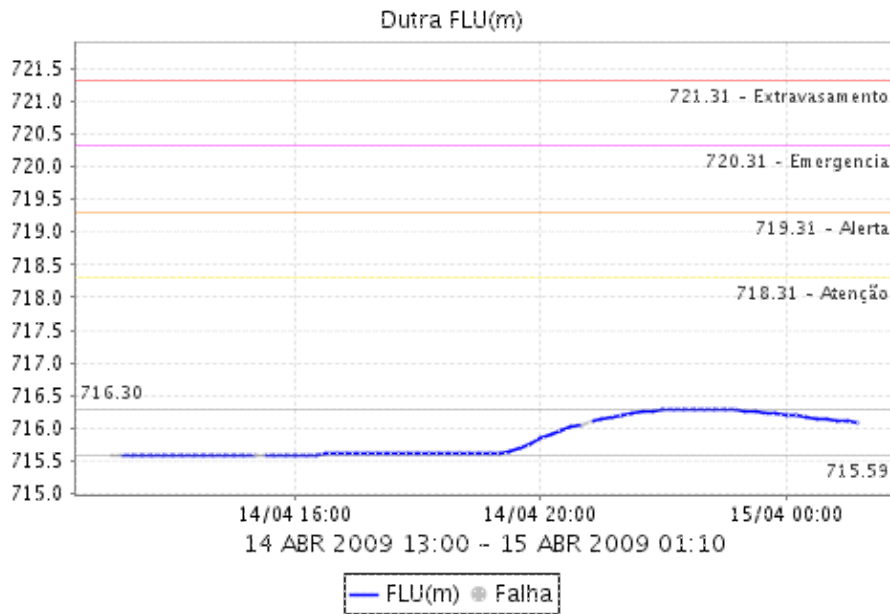
Relat rio de Chuvas

Rio Tietê na Barragem da Penha (Montante) FLU(m)

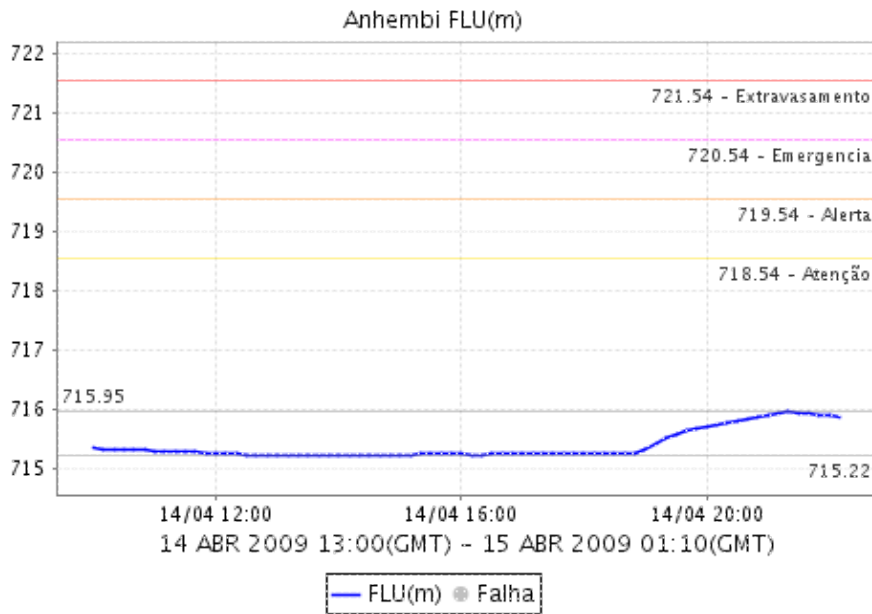


Relatório de Chuvas

DUTRA

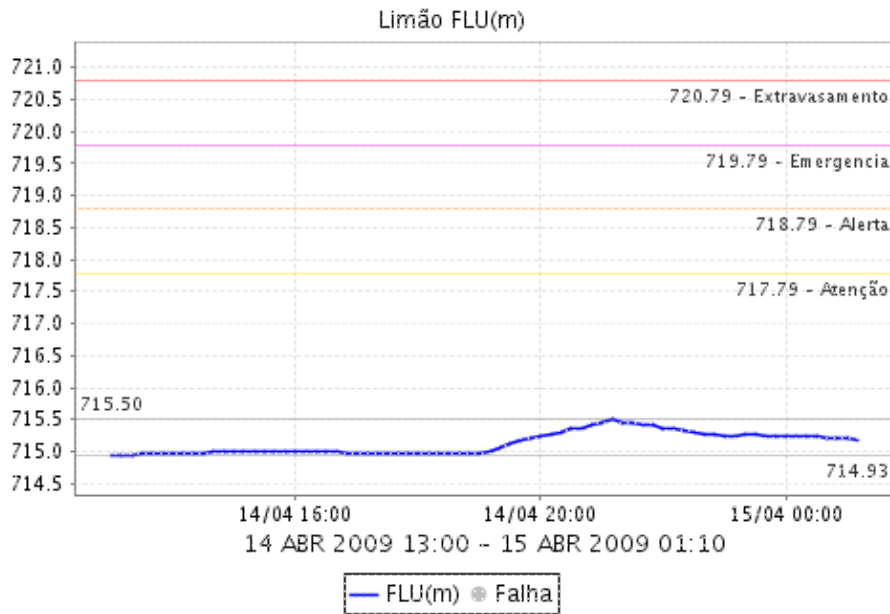


ANHEMBI

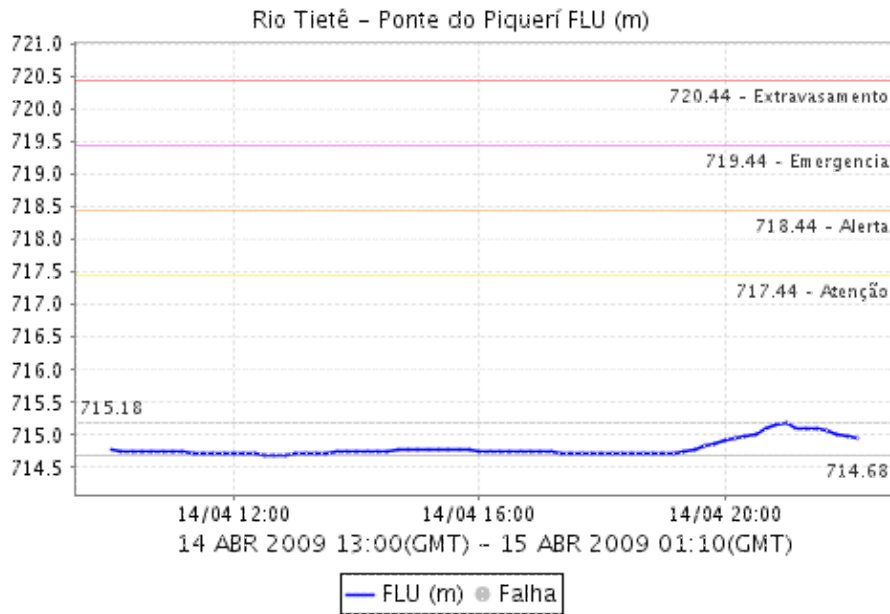


Relat rio de Chuvas

LIMÃO

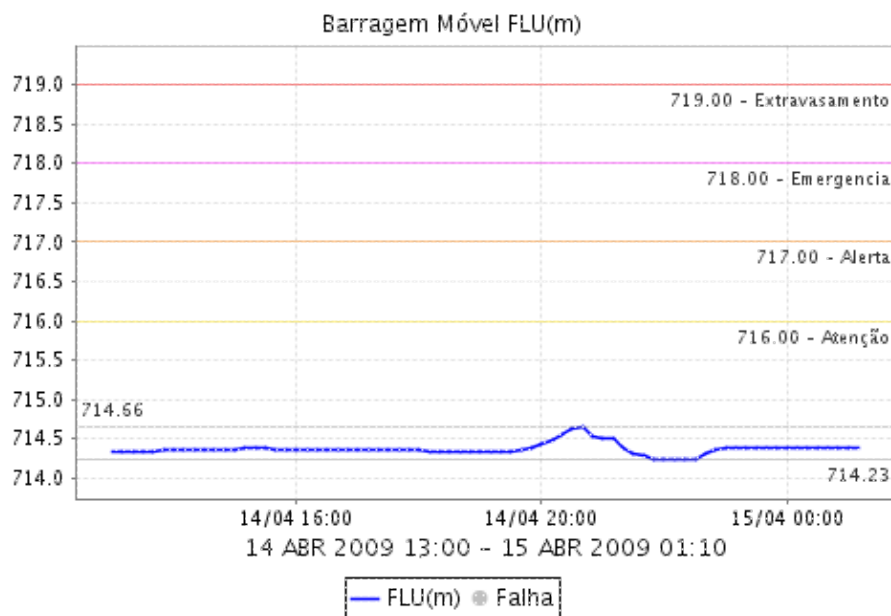


RIO TIETÊ 1/2 - PONTE DO PIQUERI

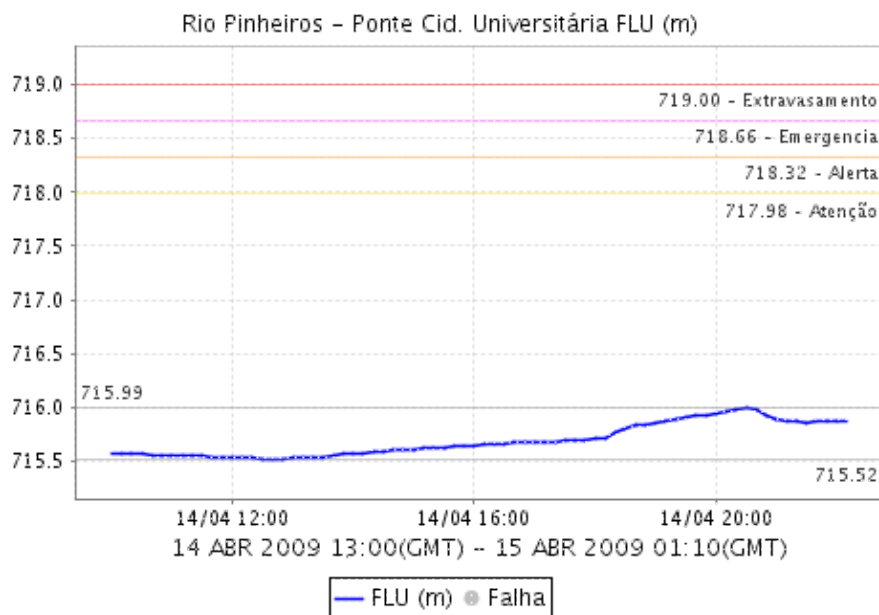


Relat rio de Chuvas

BARRAGEM MÓVEL

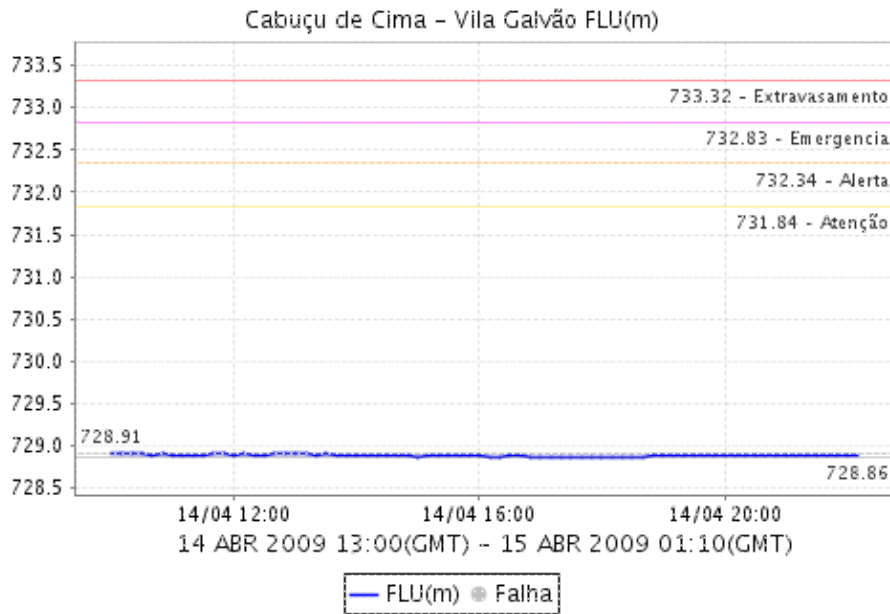


RIO PINHEIROS - PONTE CIDADE UNIVERSITÁRIA

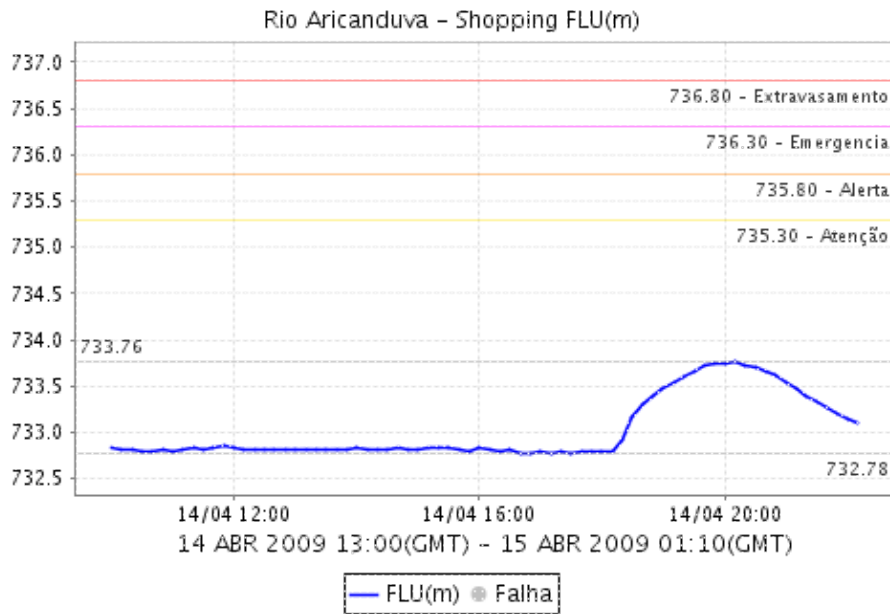


Relatório de Chuvas

CABUÇU DE CIMA - VILA GALVÃO

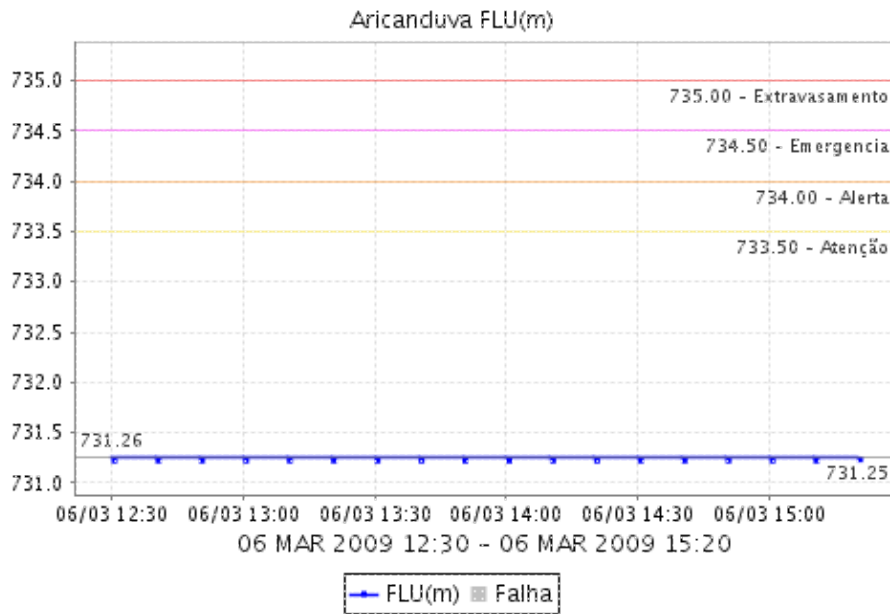


RIO ARICANDUVA SHOPPING

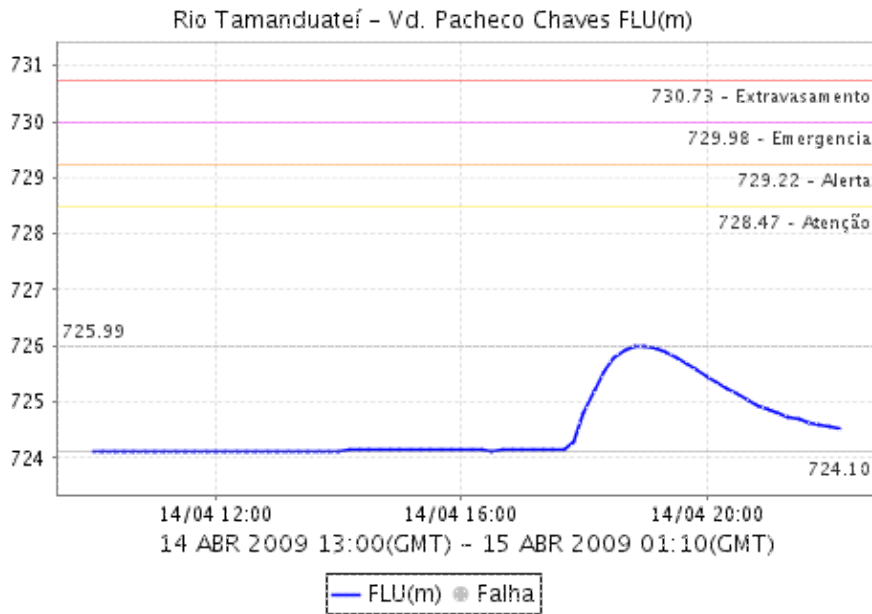


Relat rio de Chuvas

ARICANDUVA

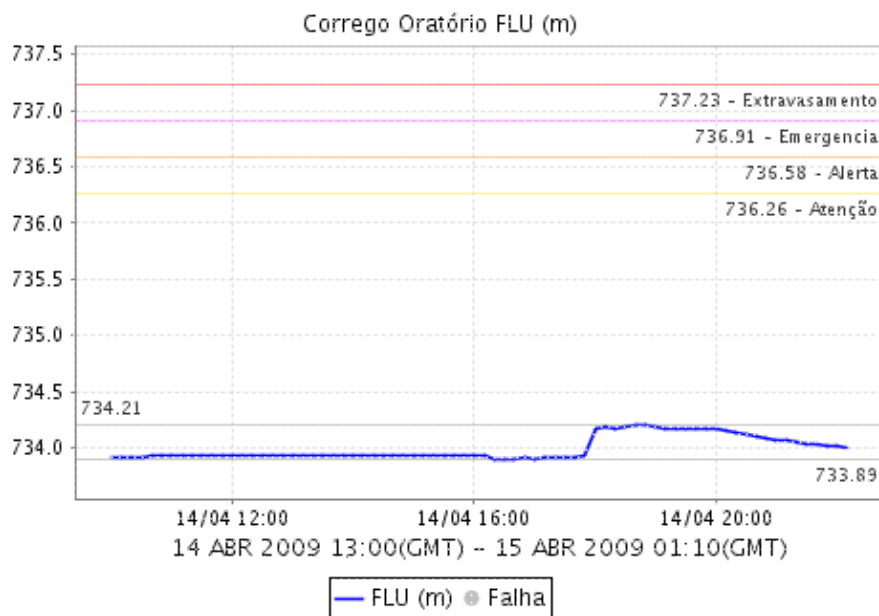


RIO TAMANUATEÍ½ - Vd. pACHECO CHAVES

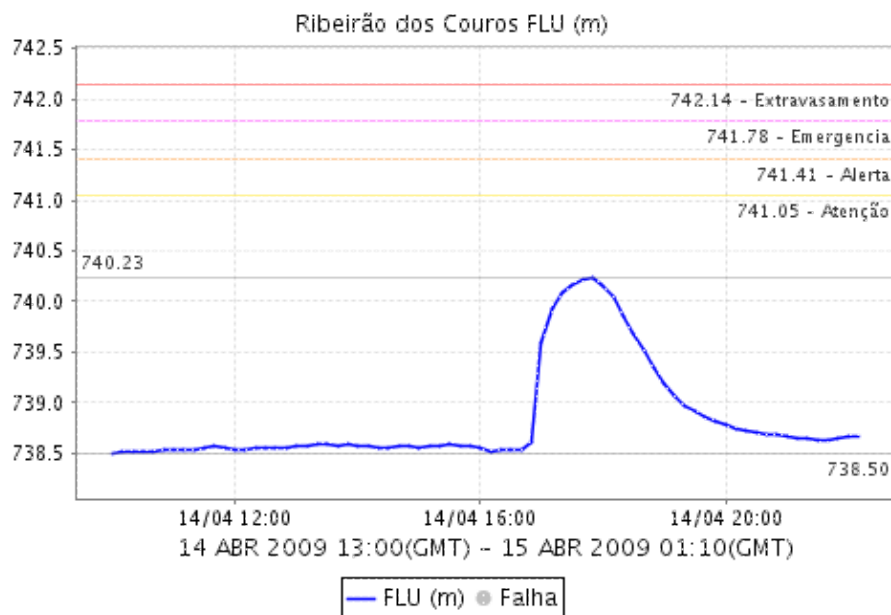


Relatório de Chuvas

Ciçorrego Oratório

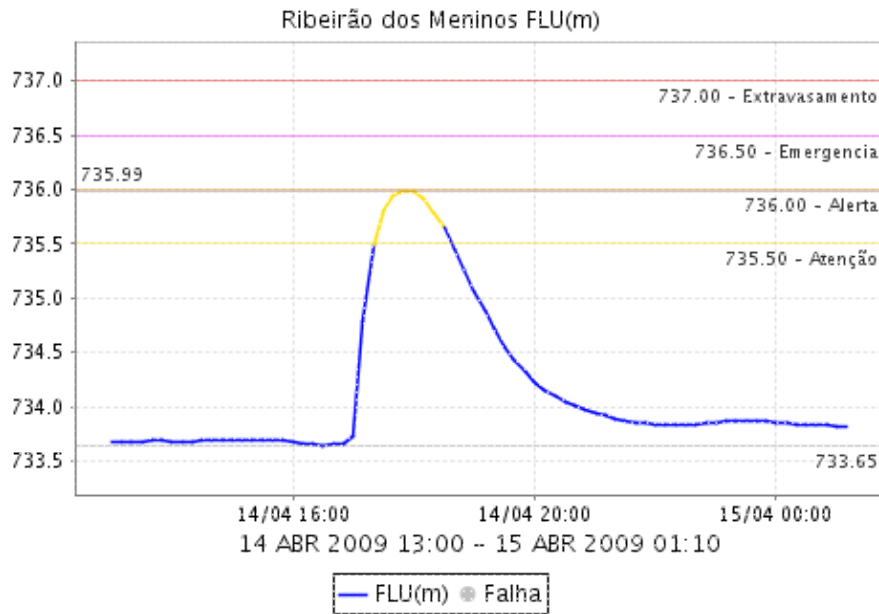


RIBEIRÃO DOS COUROS

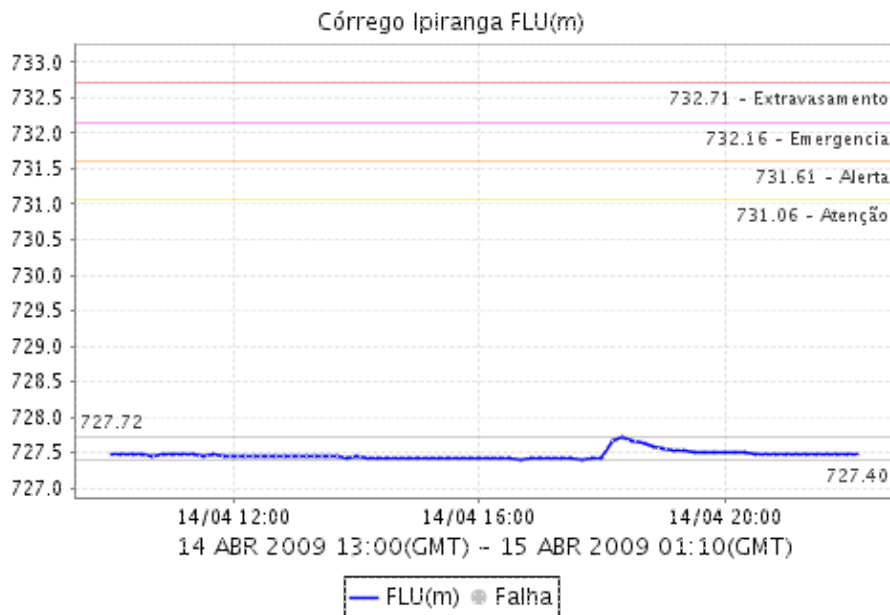


Relatório de Chuvas

RIBEIRÃO DOS MENINOS

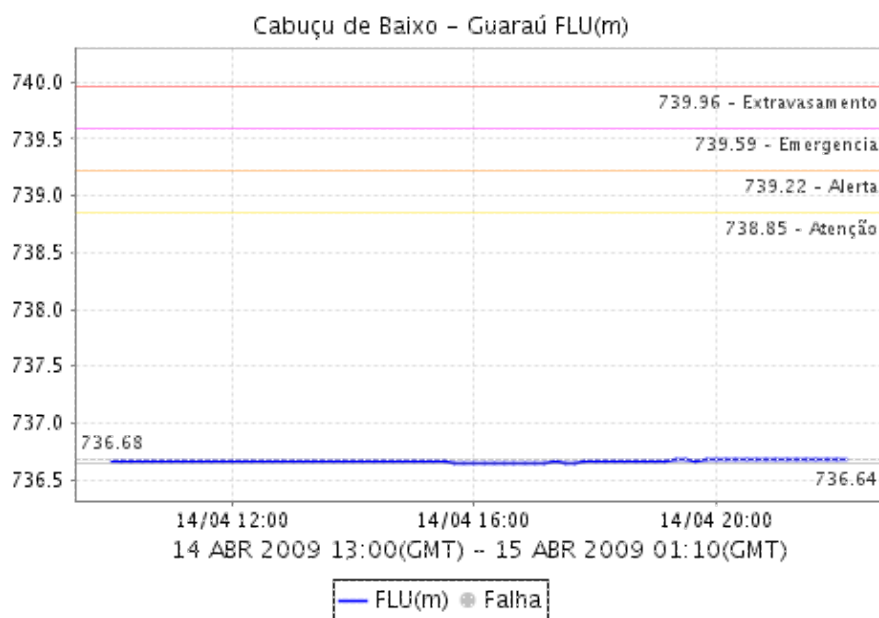


CÓRREGO IPIRANGA

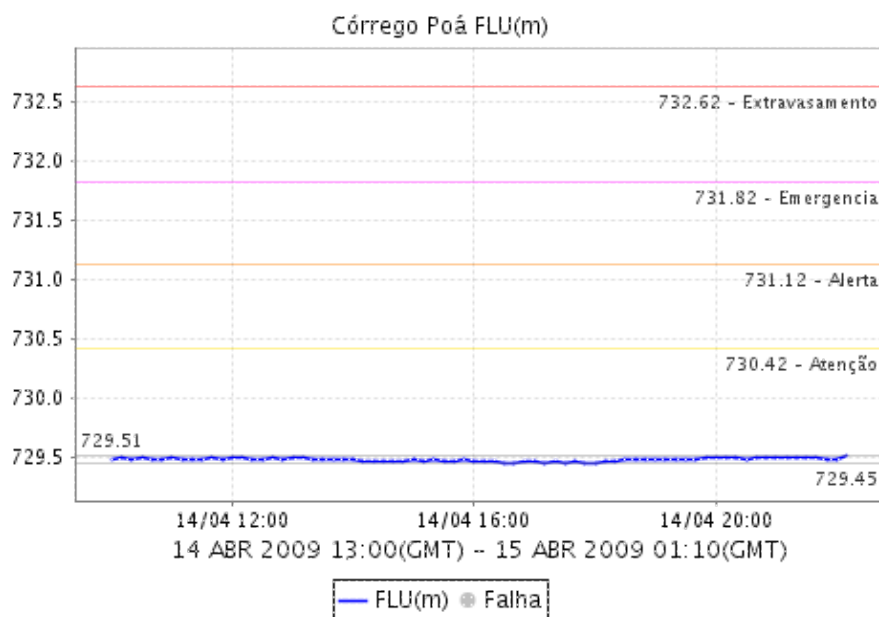


Relatório de Chuvas

CABUÇU DE BAIXO - GUARAÍ

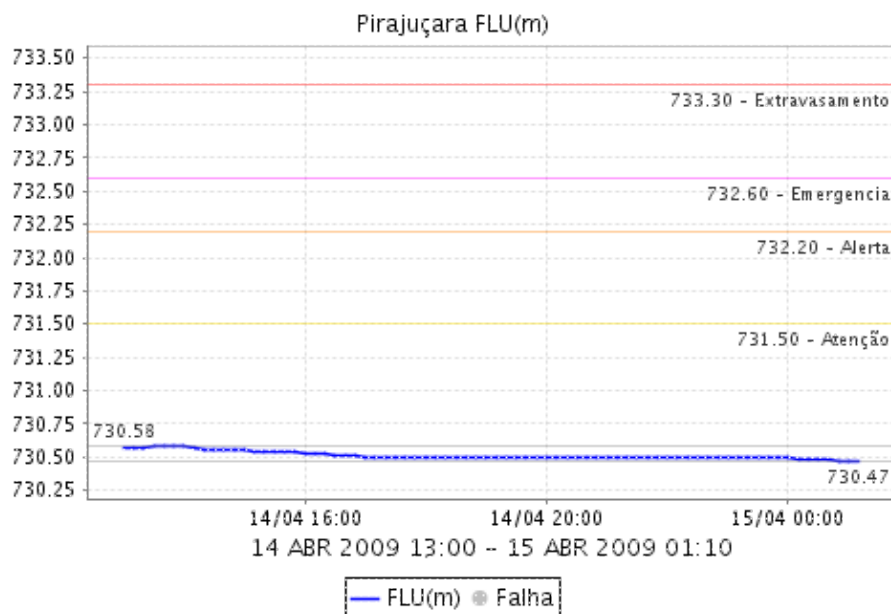


CÓRREGO POÁ

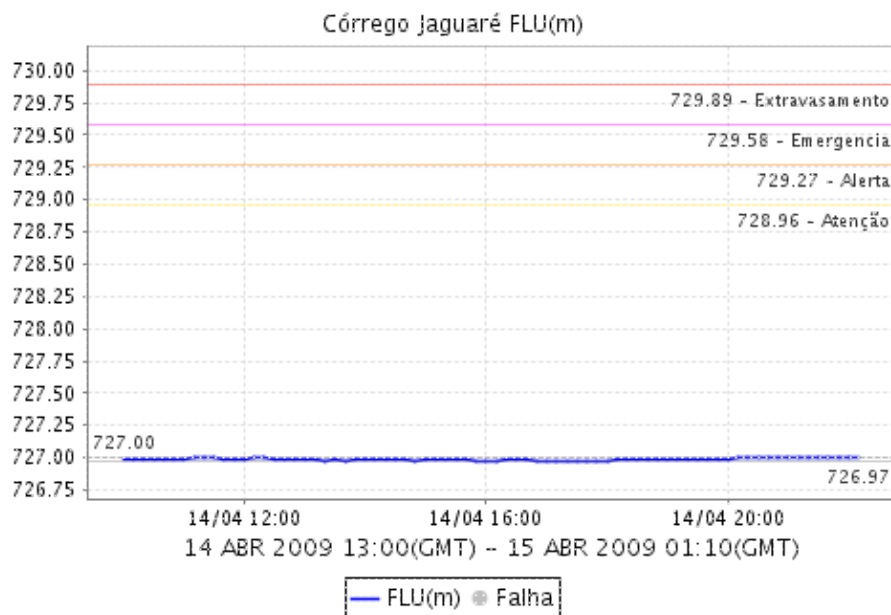


Relatório de Chuvas

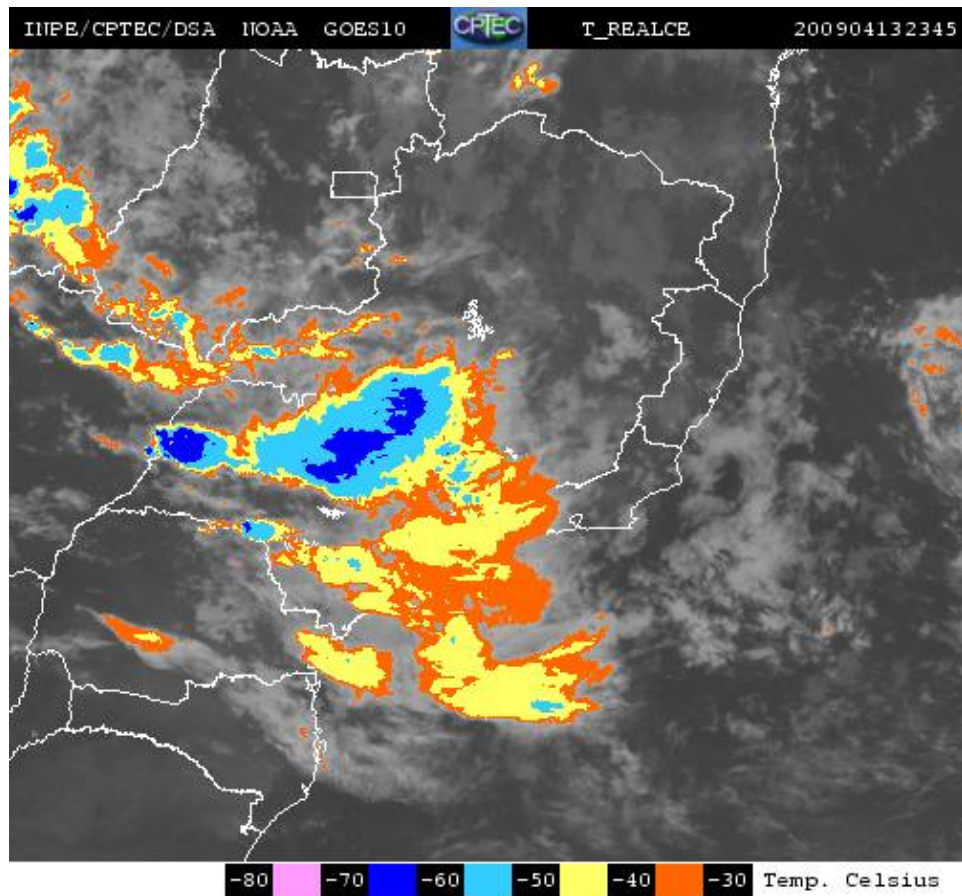
PIRAJUÇARA



Córrego Jaguaré



4. ANLISE SINÓTICA



A imagem de satélite no canal do infravermelho, mostra as temperaturas de brilho, quanto mais fria a temperatura, mais alto se encontra o topo das nuvens, conseqüentemente, maior é a estrutura vertical do sistema.

5. PREVISÃO PARA OS PRÓXIMOS 3 DIAS



6. PONTOS DE ALAGAMENTO DA CENTRAL DE GERENCIAMENTO EMERGENCIAS(CGE/PMSP)

Cidade Ademar (Sul)

- * Local: AV. INTERLAGOS Referência: R. ENG. DAGOBERTO SALLES FILHOSentido: B/C Início:
- * Local: AV. EMERICO RICHTER Referência: ALTURA DO N. 219Sentido: C/B Início: 17:49 T

Parelheiros (Sul)

- * Local: AV. SADAMU INOUE Referência: ALTURA DO N. 9000Sentido: ANICO Início: 18:16 T

6. VEJA OS EVENTOS ANTERIORES

7. VERSÃO PARA IMPRESSÃO EM PDF