

RELATÓRIO DE EVENTO DE CHUVA - DE 08/03/2009 20:45(GMT) ATÉ 09/03/2009 12:35(GMT) (-3h para converter para horário local)

DAEE/FCTH

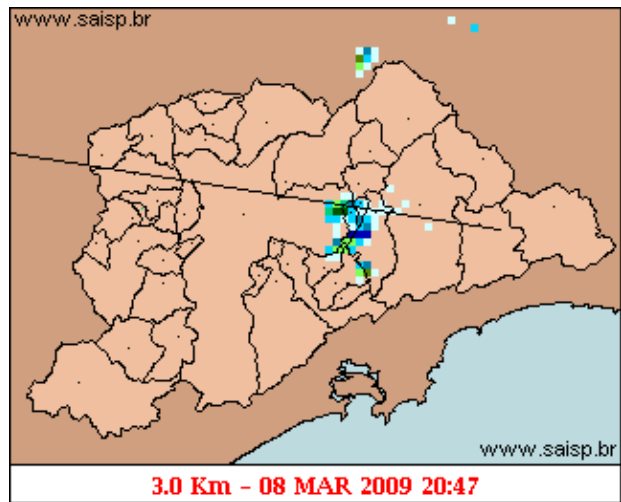
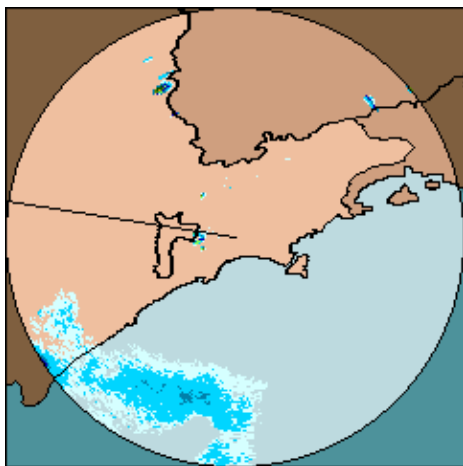
O tempo em todo o sudeste é influenciado pela circulação de altos e médios níveis. Em 200 hPa, nota-se um escoamento bastante zonal desde o este do continente até o litoral de SC, onde a circulação passa a ser influenciada por um cavado presente sobre o nordeste de SP e configura divergência sobre toda a faixa sudeste e leste de SP. Em médios níveis, observa-se também, muita perturbação devido ao aprofundamento do cavado no nível acima, causando instabilidade e promovendo convecção nesta região. Juntamente com os fatores citados acima, a termodinâmica local deu suporte para a formação observada na madrugada de domingo (08/03) para segunda (09/03).

A chuva teve início às 20:47 (GMT) do dia 08/03, passou por um horário de pico às 05:09 (GMT) do dia 09/03 e terminou às 12:33 (GMT) do dia 09/03.

A chuva acumulada nos postos da Rede Telemétrica do Alto Tietê e Cubatão variou entre 0.0 e 44.4 milímetros (Posto Rio Tietê no Estaleiro em Mogi das Cruzes). Nos postos da rede telemétrica do Alto Tietê e Cubatão, o posto Estaleiro e Cárrego Jacu entraram em estado de ALERTA. Os demais postos operaram em estado normal.

O CGE/PMSP registrou 4 pontos de alagamento no dia 09/03

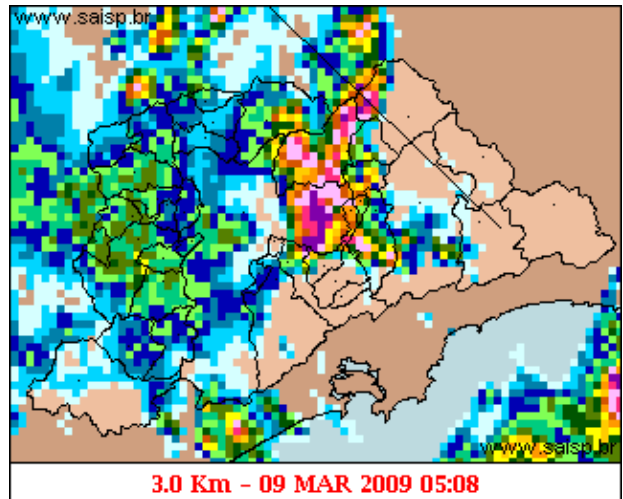
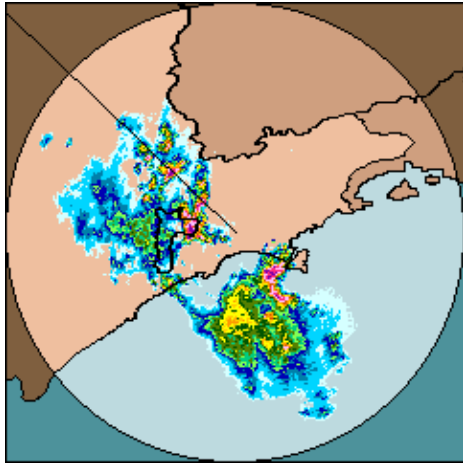
1. IMAGENS DO RADAR METEOROLÓGICO DE PONTE NOVA



mm/h

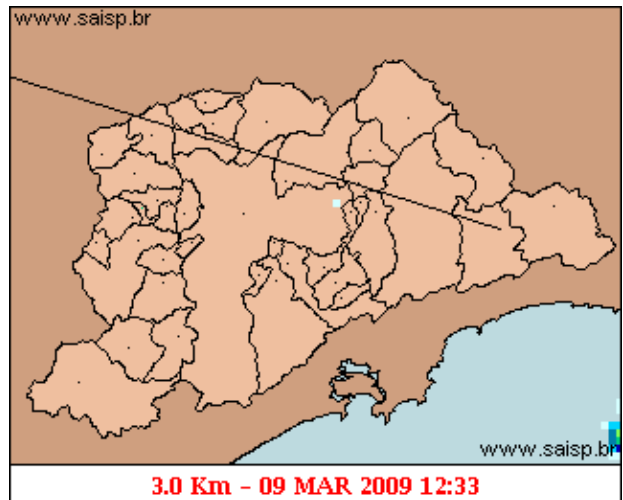
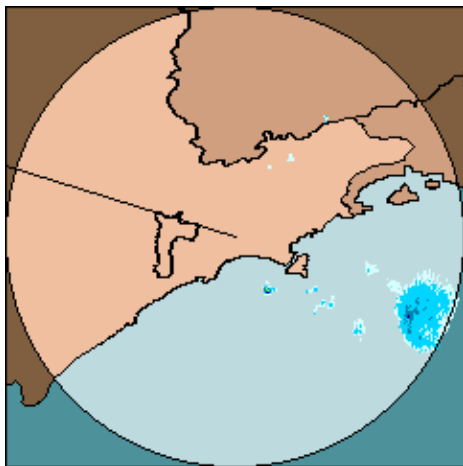
As imagens acima mostram o início da chuva sobre a área de cobertura do radar e sobre a Região Metropolitana de São Paulo (RMSP) respectivamente.

Relatório de Chuvas



mm/h

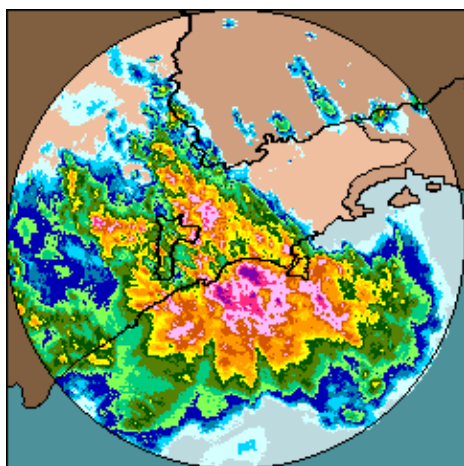
As imagens acima mostram o pico da chuva sobre a área de cobertura do radar e sobre a Região Metropolitana de São Paulo (RMSP) respectivamente.



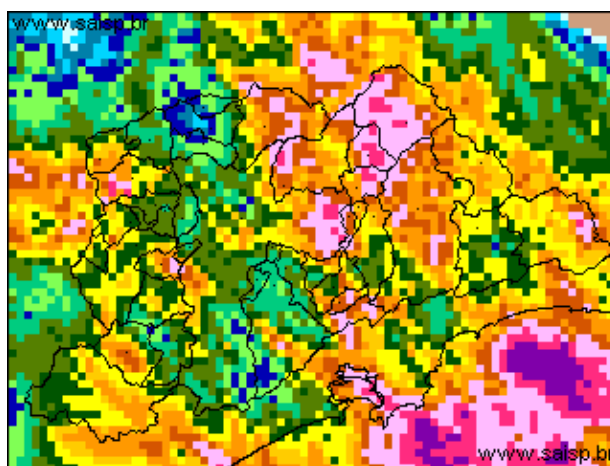
mm/h

As imagens acima mostram o final da chuva sobre a área de cobertura do radar e sobre a Região Metropolitana de São Paulo (RMSP) respectivamente.

Relat rio de Chuvas



08/03/2009 20:45 - 09/03/2009 12:35



08/03/2009 20:45 - 09/03/2009 12:35

mm

As imagens acima mostram o total de chuva acumulada sobre a área de cobertura do radar e sobre a Região Metropolitana de São Paulo (RMSP) respectivamente.

2. REDE TELEMÉTRICA DE PLUVIOMETRIA

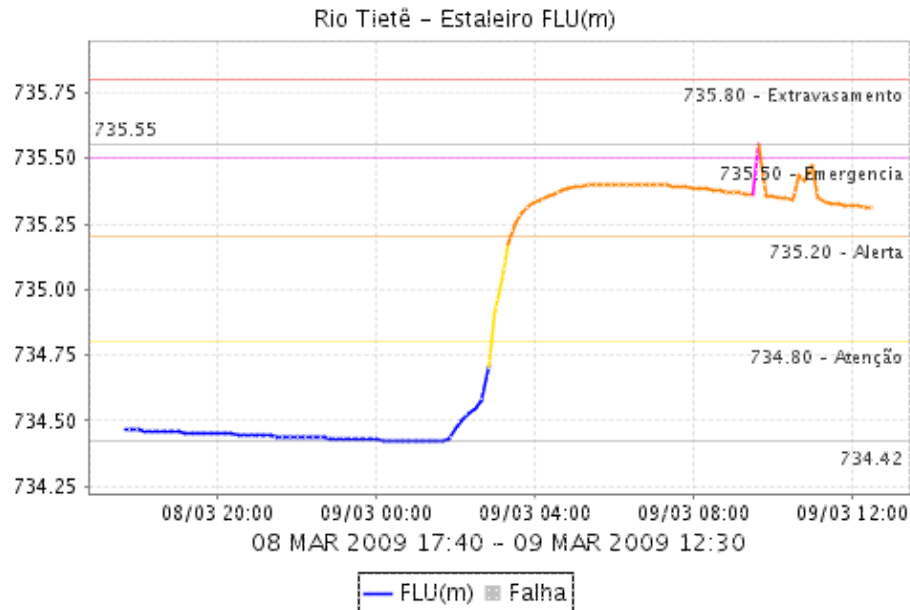
Acumulada entre 08/03/2009 20:45 e 09/03/2009 12:35			
Posto	mm	Rede	Bacia
RADAR	16.300	Alto Tietã	Alto Tiete
Rio Tietã na Barragem de Ponte Nova	12.000	Alto Tietã	Alto Tiete
Barragem Paraitinga	19.600	Alto Tietã	Alto Tiete
Barragem Biritiba	0.000	Alto Tietã	Alto Tiete
Rio Tietã - Estaleiro	44.400	Alto Tietã	Alto Tiete
Barragem Jundiai	12.200	Alto Tietã	Alto Tiete
Taiaãçupeba	6.400	Alto Tietã	Alto Tiete
Rio Tietã em São Miguel	5.100	Alto Tietã	Alto Tiete
Cãrrego Jacu - Jd. Pantanal	30.600	Alto Tietã	Alto Tiete
Rio Tietã na Barragem da Penha (Montante)	12.800	Alto Tietã	Alto Tiete
Rio Tietã na Barragem da Penha (Jusante)	0.400	Alto Tietã	Alto Tiete
Belenzinho	1.600	Alto Tietã	Alto Tiete
Anhembi	1.800	Alto Tietã	Alto Tiete
Limã	4.000	Alto Tietã	Alto Tiete
Rio Tietã - Ponte do Piquerã	5.800	Alto Tietã	Alto Tiete
Barragem Mãvel	4.200	Alto Tietã	Alto Tiete
Rio Pinheiros - Ponte Cid. Universitãria	3.600	Alto Tietã	Alto Tiete
Cabuçu de Cima - Vila Galvão	0.000	Alto Tietã	Alto Tiete
Rio Aricanduva - Shopping	5.600	Alto Tietã	Alto Tiete
Aricanduva(Foz)	0.300	Alto Tietã	Alto Tiete
Rio Tamanduateã - Vd. Pacheco Chaves	18.200	Alto Tietã	Alto Tiete
Riacho Grande	1.600	Alto Tietã	Alto Tiete
Imigrantes(FEI)	2.900	Alto Tietã	Alto Tiete
Rudge Ramos	3.500	Alto Tietã	Alto Tiete
Oratãrio	11.700	Alto Tietã	Alto Tiete

Relat rio de Chuvas

Corrego Oratãrio	12.600	Alto Tietã	Alto Tiete
Prosperidade	10.800	Alto Tietã	Alto Tiete
Ribeirão dos Couros	9.800	Alto Tietã	Alto Tiete
Ribeirão dos Meninos	0.300	Alto Tietã	Alto Tiete
Vila Mariana	0.300	Alto Tietã	Alto Tiete
Cãrrego Ipiranga	10.000	Alto Tietã	Alto Tiete
Cabuãsu de Baixo - Guaraõ	6.800	Alto Tietã	Alto Tiete
Cabuãsu de Baixo	7.000	Alto Tietã	Alto Tiete
Morro do S	2.600	Alto Tietã	Alto Tiete
Cãrrego Poãj	0.000	Alto Tietã	Alto Tiete
Pirajuãsara	3.100	Alto Tietã	Alto Tiete
Cãrrego Jaguarã©	3.000	Alto Tietã	Alto Tiete
Cubatã	12.600	Cubatã	Baixada Santista
Cota 400	0.000	Cubatã	Baixada Santista
Casa 8	12.900	Cubatã	Alto Tiete
Portã 40	12.900	Cubatã	Alto Tiete

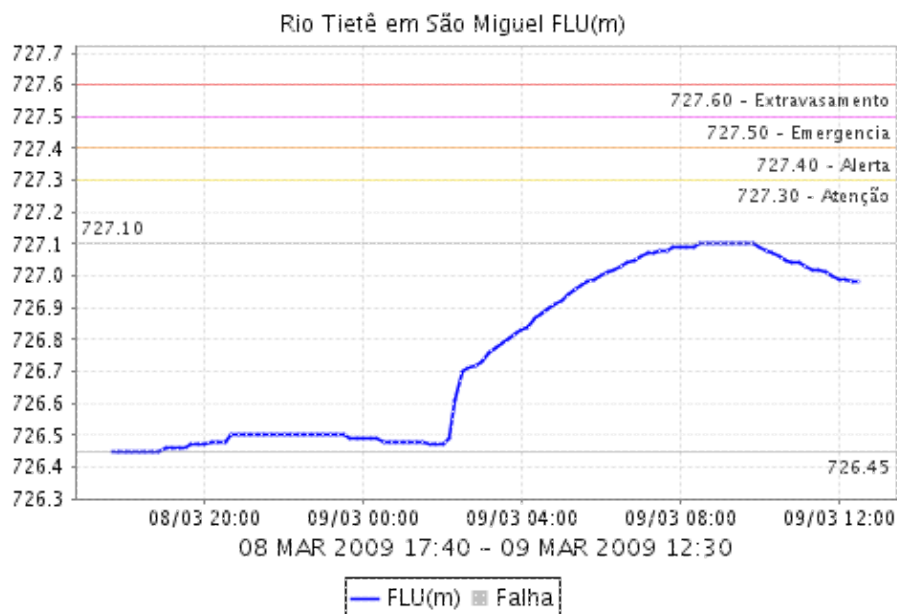
3. REDE TELEMIãTRICA DE FLUVIOMETRIA

ESTALEIRO

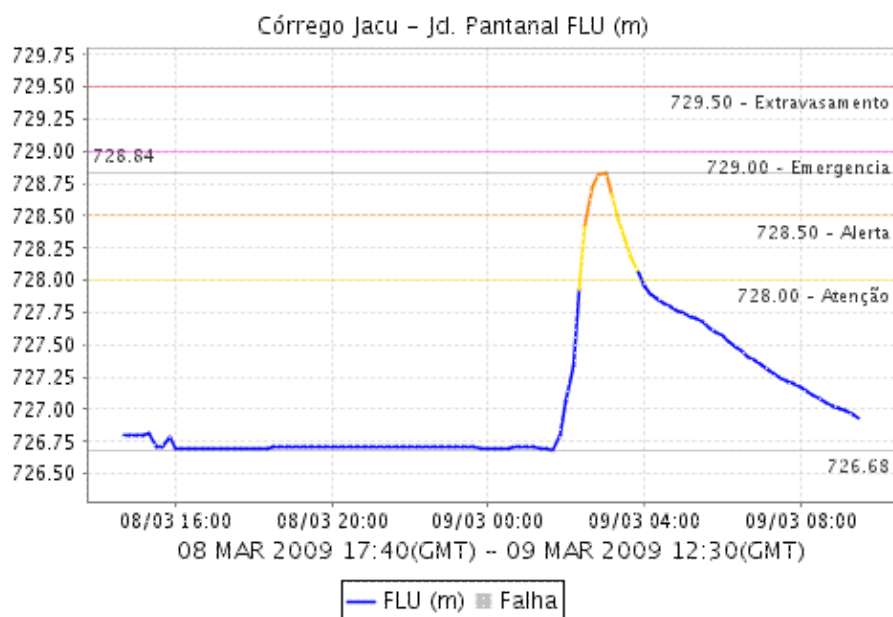


Relat rio de Chuvas

SÃO MIGUEL



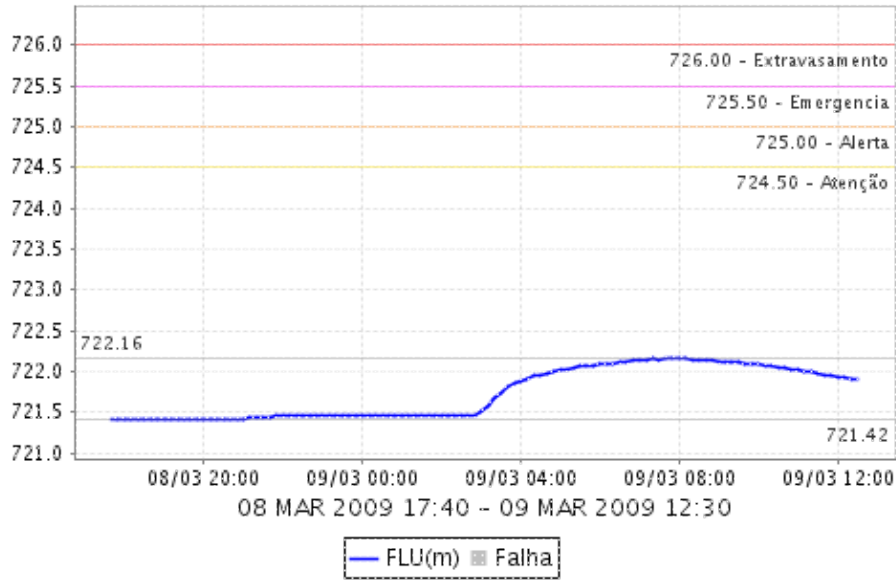
Córrego Jacu - Jd. Pantanal



BARRAGEM DA PENHA

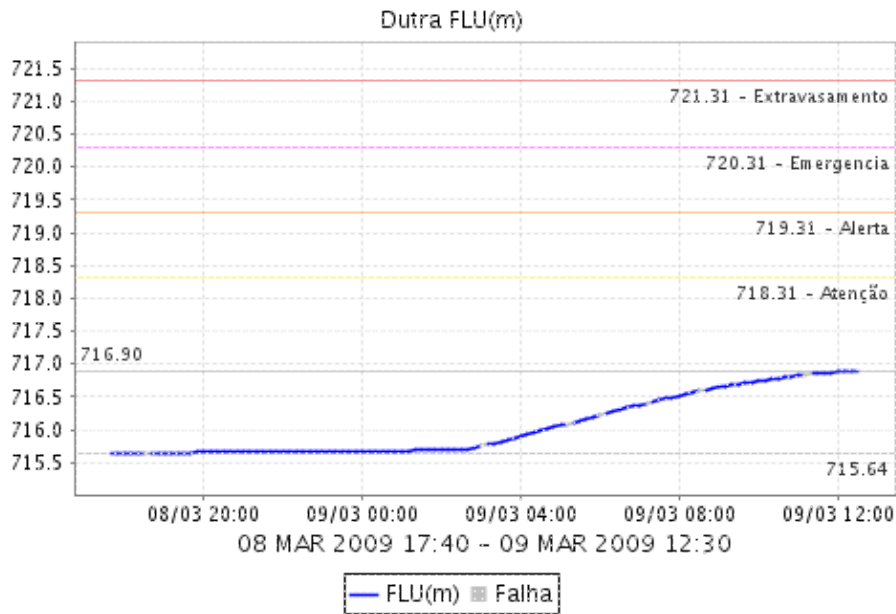
Relat rio de Chuvas

Rio Tietê na Barragem da Penha (Montante) FLU(m)

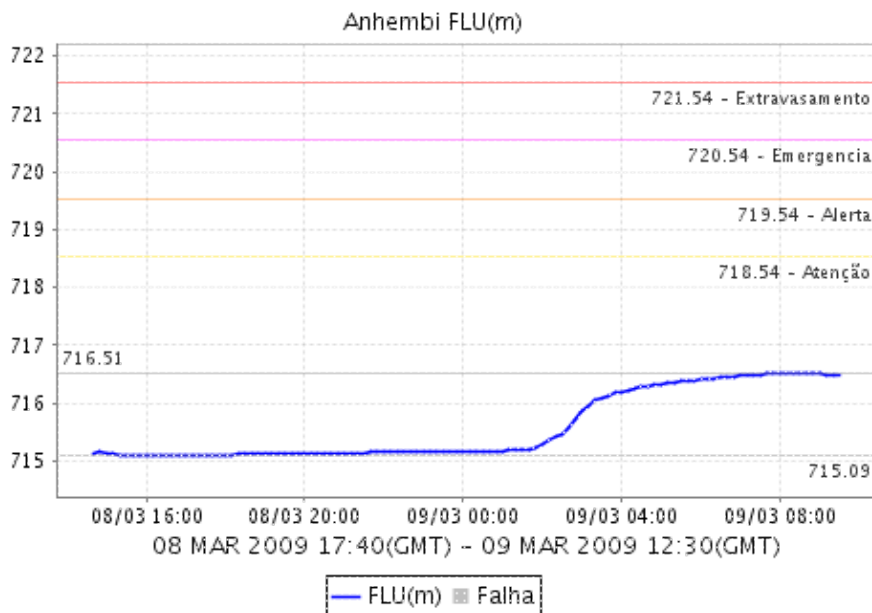


Relatório de Chuvas

DUTRA

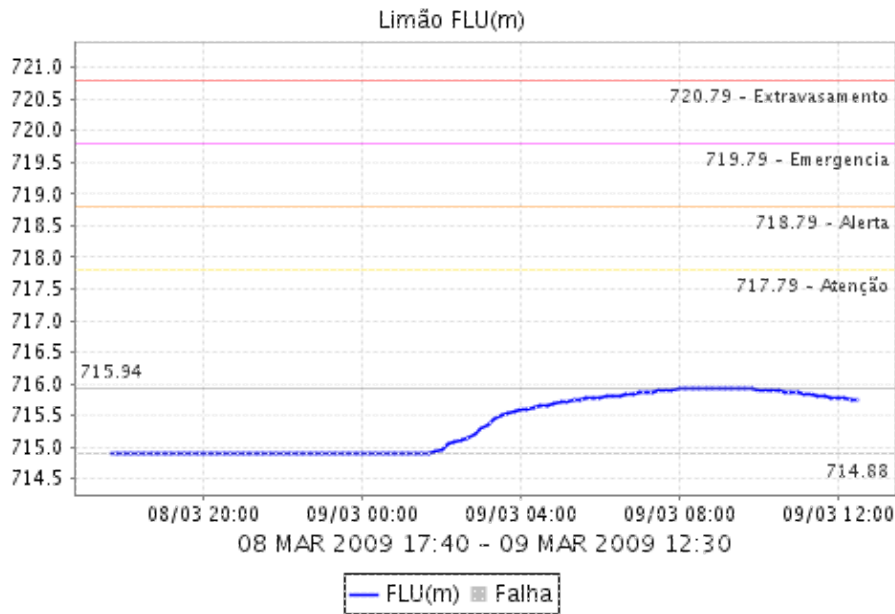


ANHEMBI

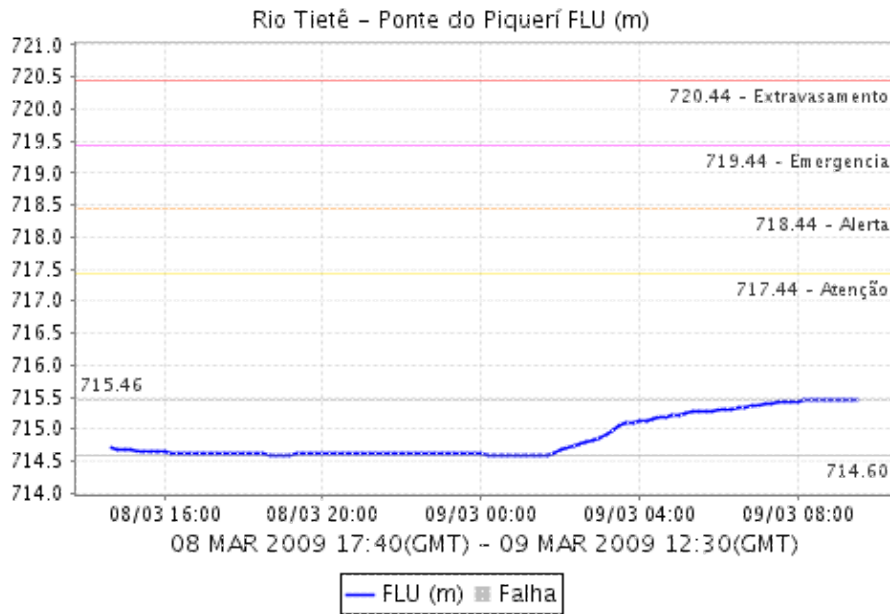


Relat rio de Chuvas

LIMÃO

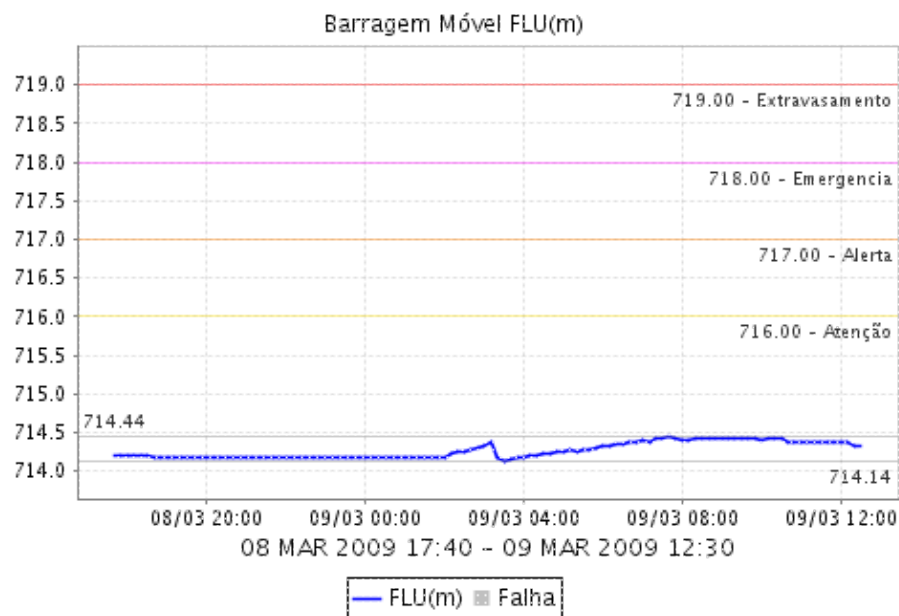


RIO TIETÊ 1/2 - PONTE DO PIQUERI

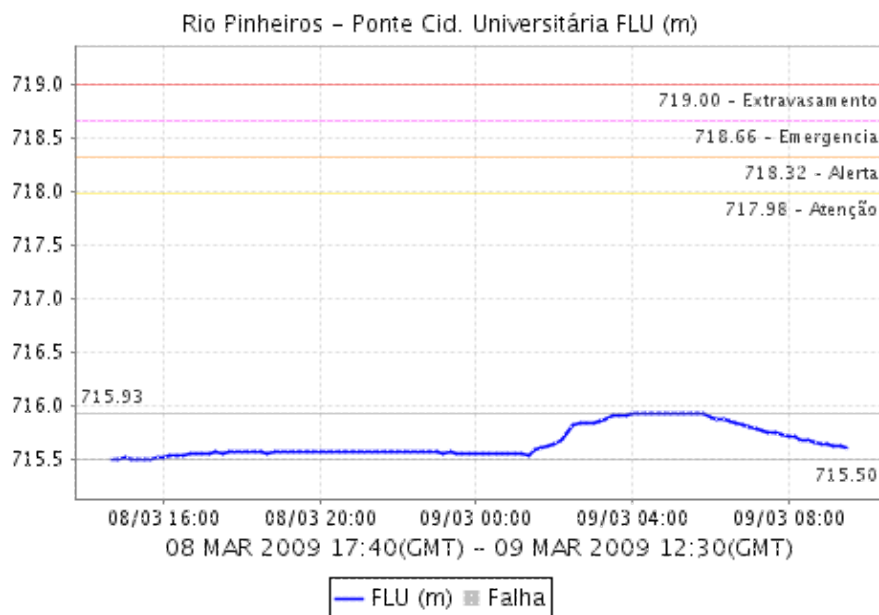


Relat rio de Chuvas

BARRAGEM MÓVEL

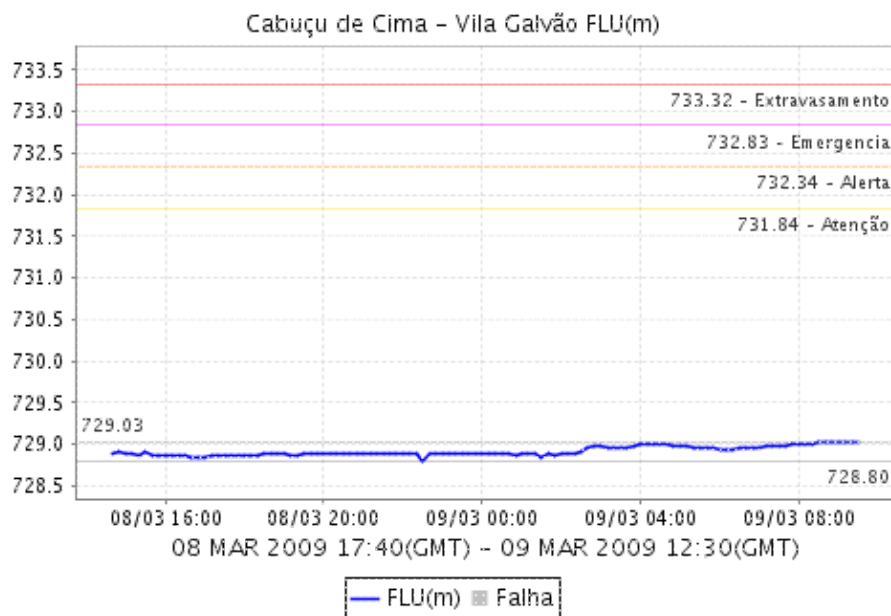


RIO PINHEIROS - PONTE CIDADE UNIVERSITÁRIA

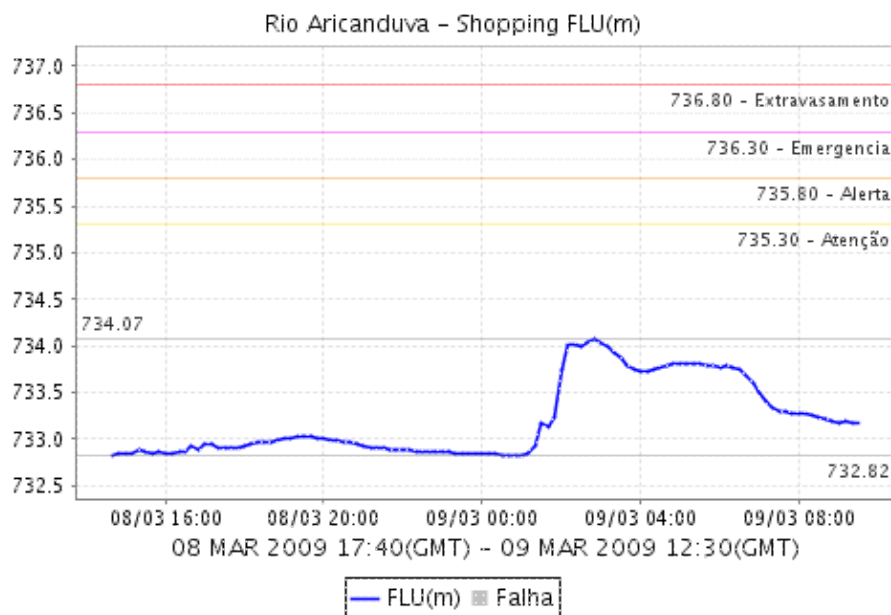


Relat rio de Chuvas

CABUÇU DE CIMA - VILA GALVÃO

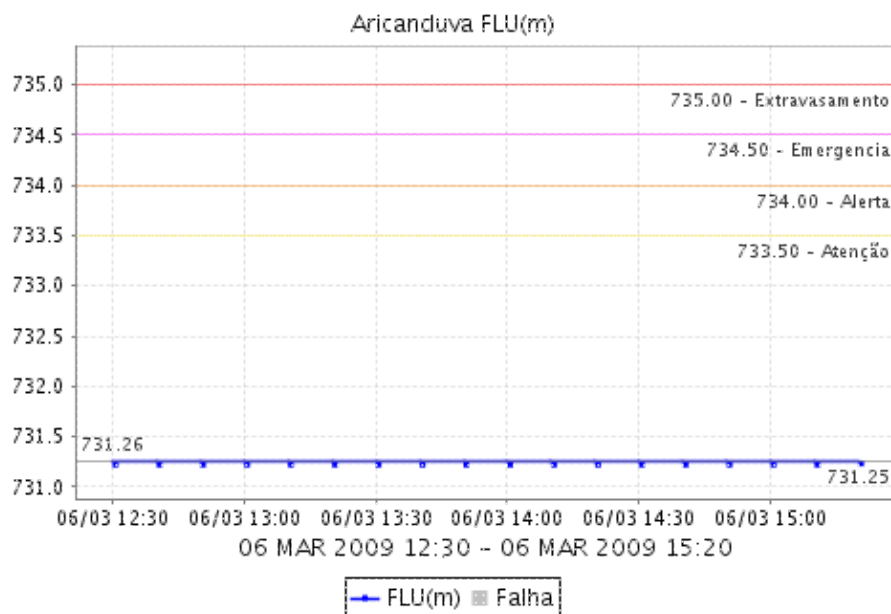


RIO ARICANDUVA SHOPPING

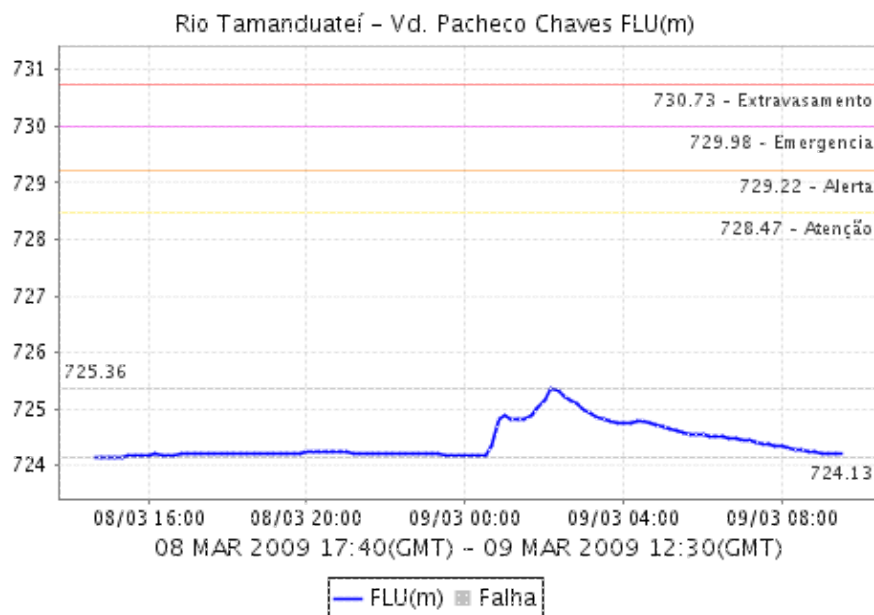


Relatório de Chuvas

ARICANDUVA

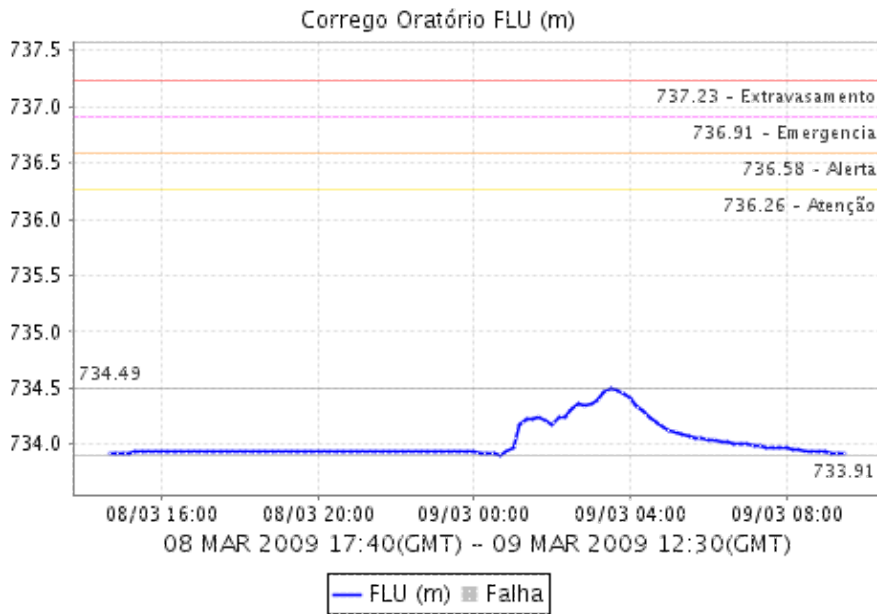


RIO TAMANUATEÍ 1/2 - Vd. pACHECO CHAVES

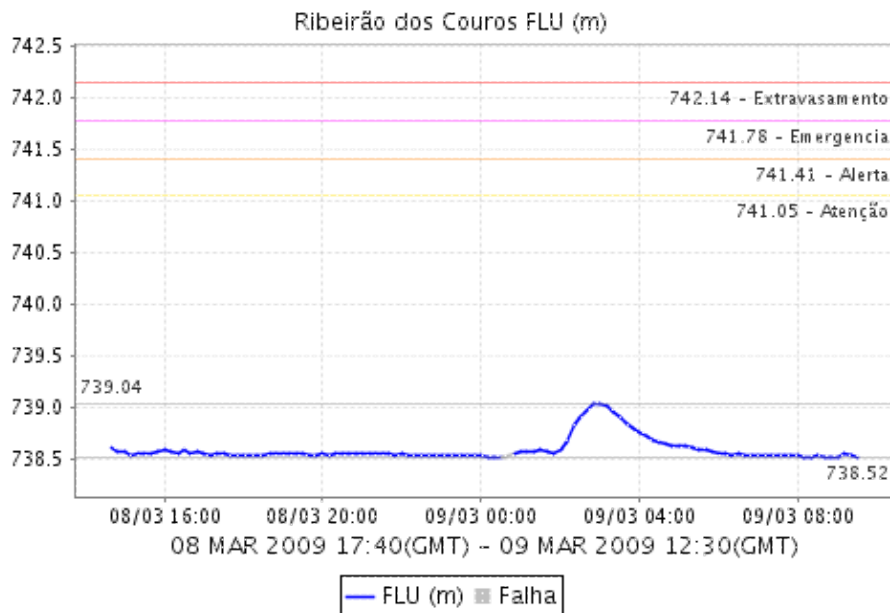


Relatório de Chuvas

Ciçorrego Oratório

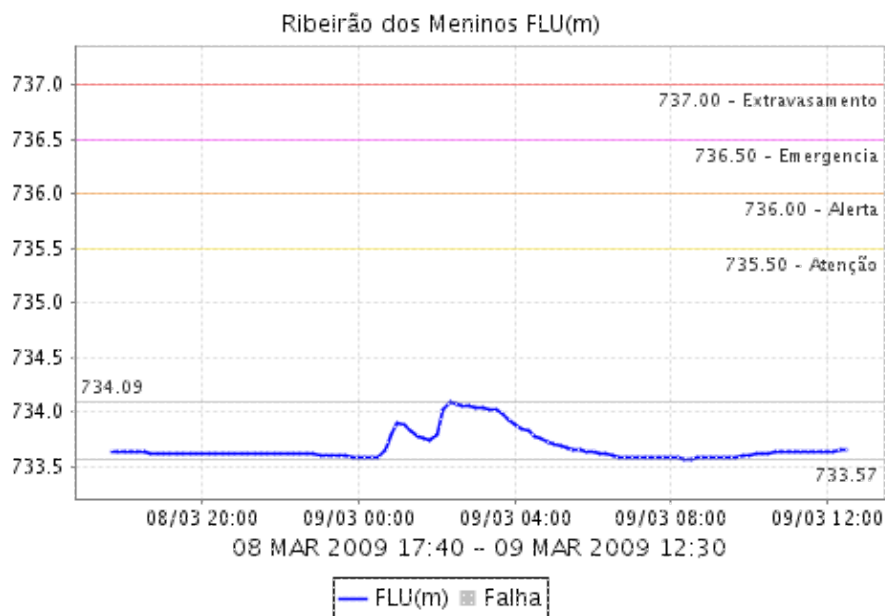


RIBEIRÃO DOS COUROS

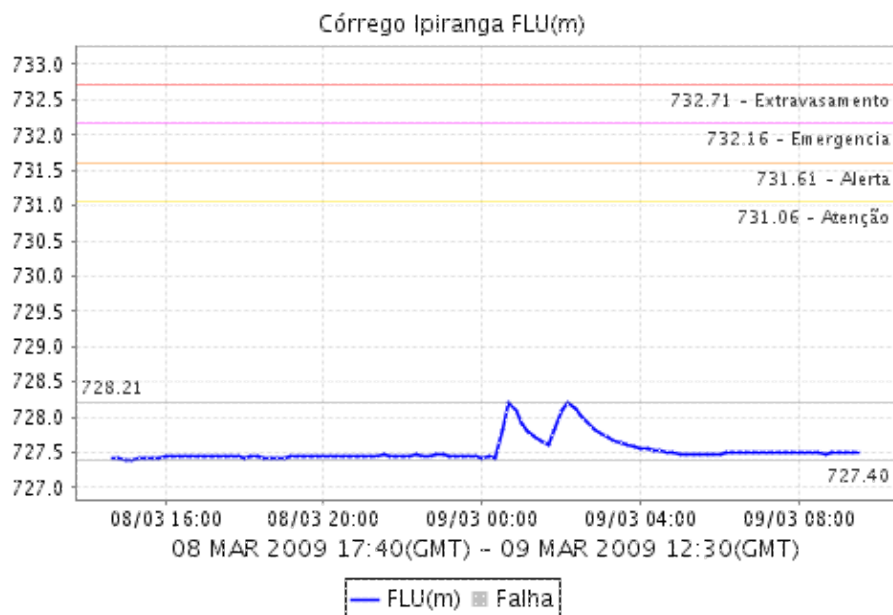


Relatório de Chuvas

RIBEIRÃO DOS MENINOS

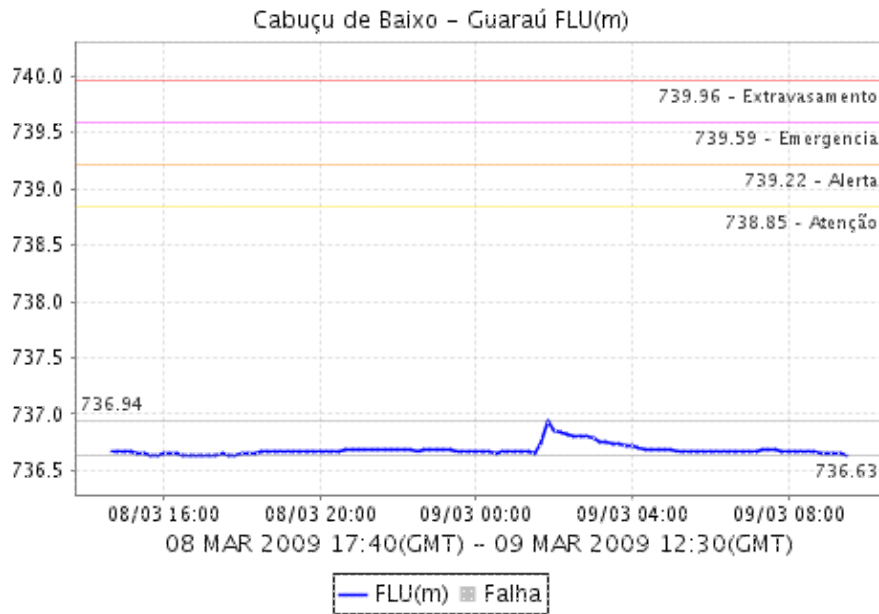


CÓRREGO IPIRANGA

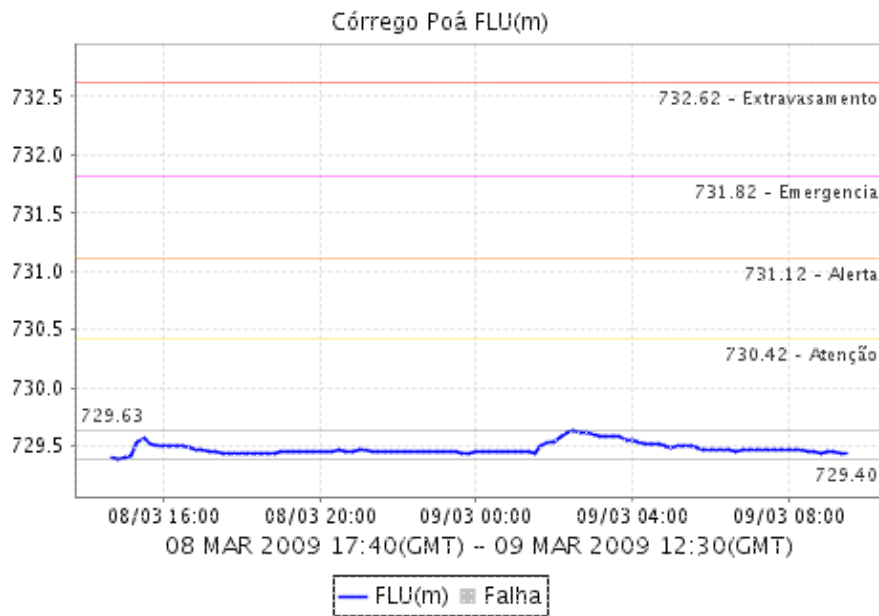


Relatório de Chuvas

CABUÇU DE BAIXO - GUARAÍ

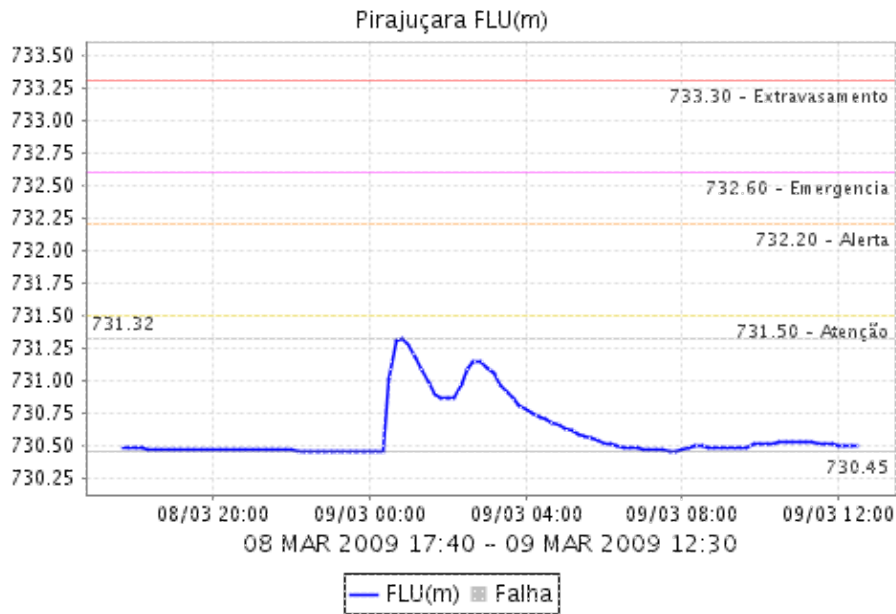


CÓRREGO POÁ

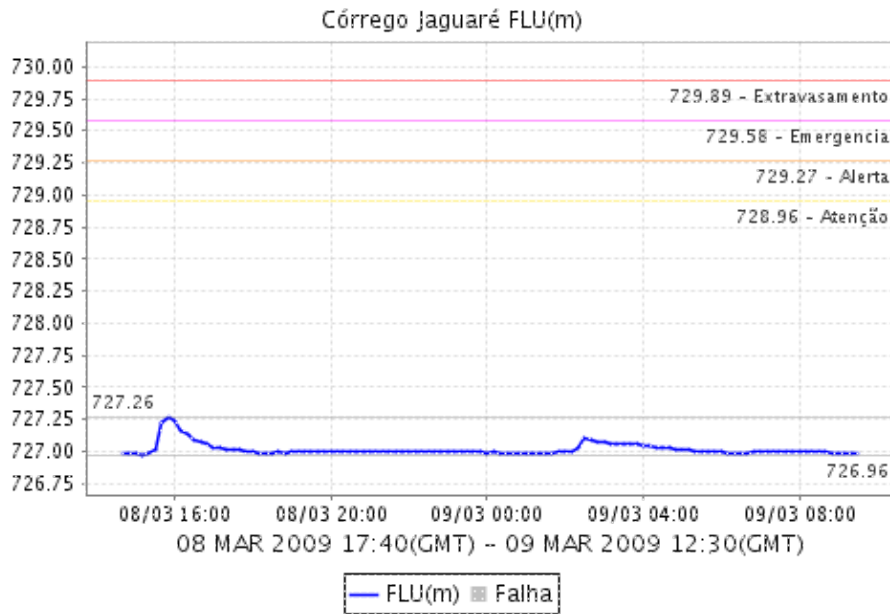


Relatório de Chuvas

PIRAJUÇARA



Córrego Jaguaré



4. ANÁLISE SINÓTICA

A imagem de satélite no canal do infravermelho, mostra as temperaturas de brilho, quanto mais fria a temperatura, mais alto se encontra o topo das nuvens, consequentemente, maior é a estrutura vertical do sistema.

5. PREVISÃO PARA OS PRÓXIMOS 3 DIAS



6. PONTOS DE ALAGAMENTO DA CENTRAL DE GERENCIAMENTO EMERGENCIAS(CGE/PMSP)

M Boimirim (Sul)

* Local: ESTR. DO M BOI MIRIM Referência: AV. CDOR. SANTANA (CAP.) Sentido: B/C Início:

Pinheiros (Oeste)

* Local: AV. IBIRAPUERA Referência: AV. JANDIRA Sentido: B/C Início: 15:33 Término: 17

Santo Amaro (Sul)

* Local: VD. REPÚBLICA DA ARMÊNIA Referência: Ã NICO Sentido: Ã NICO Início: 15:13 Término:

Vila Prudente (Leste)

* Local: VD. GRANDE SÃO PAULO Referência: VD. JOSÉ COLASSUONO - ACESSO Sentido: VP/IP

6. VEJA OS EVENTOS ANTERIORES

7. VERSÃO PARA IMPRESSÃO EM PDF