

**RELATÓRIO DE EVENTO DE CHUVA - DE 14/02/2009 14:40(GMT) ATÉ 16/02/2009 13:30(GMT) (-3h para converter para horário local)**

**DAEE/FCTH**

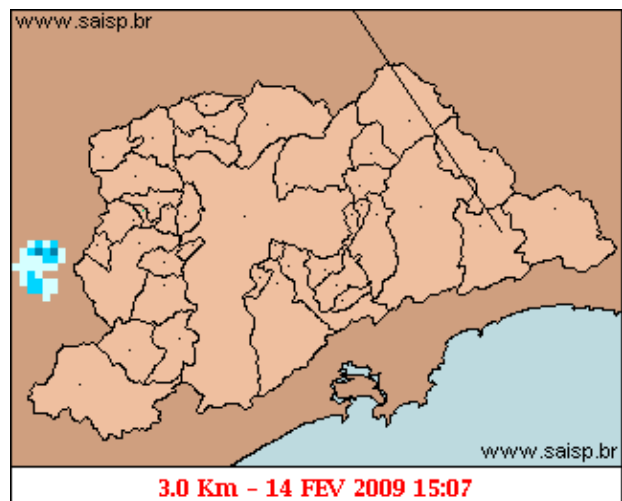
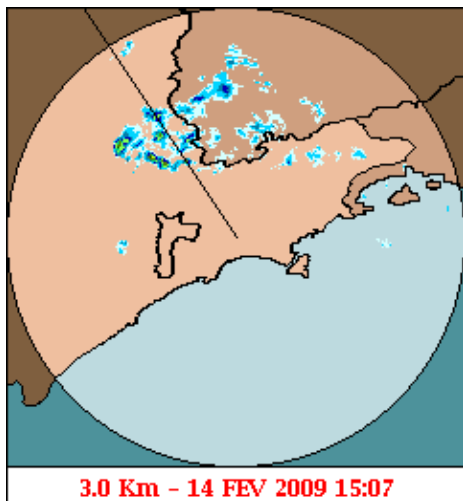
A passagem de um novo sistema frontal pelo sudeste, promoveu o estabelecimento de um novo episódio de Zona de Convergência do Atlântico Sul (ZCAS). Este tipo de configuração mantém altos índices de umidade como observado em todas as sondagens atmosféricas dos últimos 3 dias, proporcionando chuvas persistentes sobre a faixa leste do estado.

A chuva teve início às 15:07 (GMT) do dia 14/02, passou por um horário de pico às 23:29 (GMT) do dia 15/02 e terminou às 13:28(GMT) do dia 16/01.

A chuva acumulada nos postos da Rede Telemétrica do Alto Tietê e Cubatão variou entre 0.0 e 54.6 milímetros (Posto Limão). Nos postos da rede telemétrica do Alto Tietê e Cubatão, o postos Pirajuçara entrou em estado de ATENÇÃO, e o posto Estaleiro em Mogi das Cruzes entrou em estado de EMERGÊNCIA, os demais postos operaram em estado normal.

O CGE/PMSP não registrou 16 ponto de alagamento no dia 15/02 e 7 no dia 16/02.

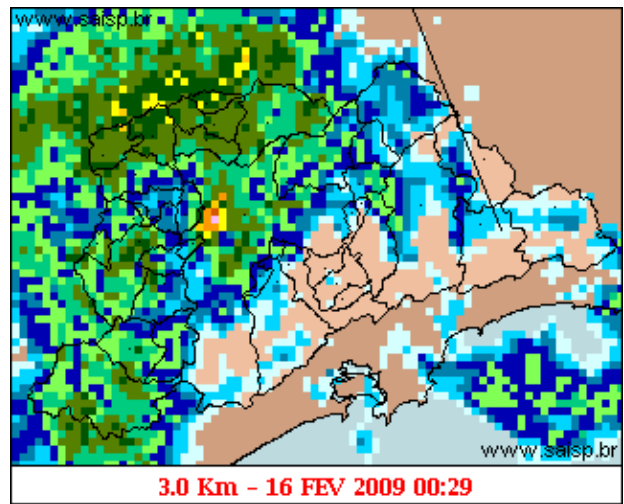
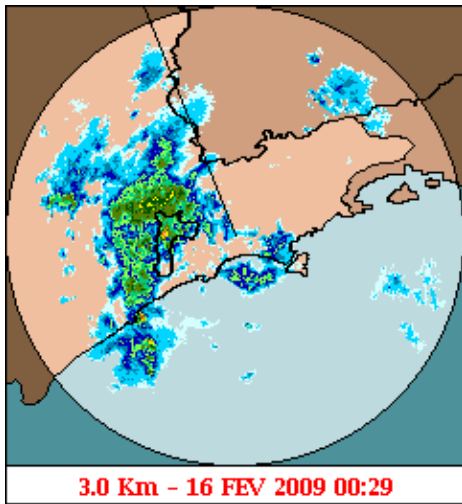
**1. IMAGENS DO RADAR METEOROLÓGICO DE PONTE NOVA**



mm/h

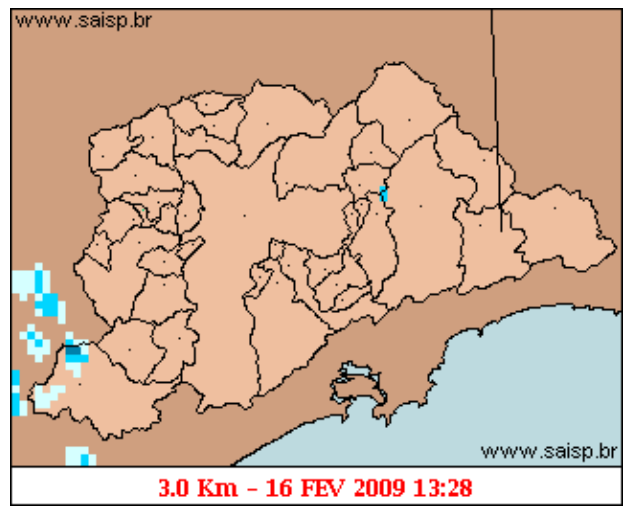
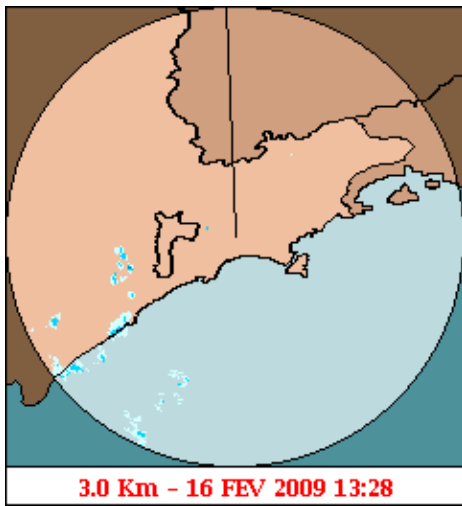
As imagens acima mostram o início da chuva sobre a área de cobertura do radar e sobre a Região Metropolitana de São Paulo (RMSP) respectivamente.

## Relatório de Chuvas



mm/h

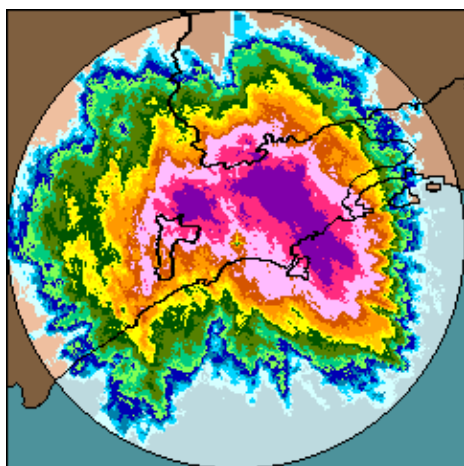
As imagens acima mostram o pico da chuva sobre a área de cobertura do radar e sobre a Região Metropolitana de São Paulo (RMSP) respectivamente.



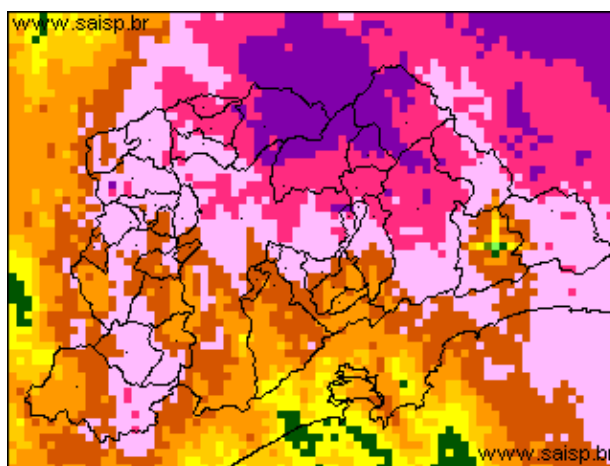
mm/h

As imagens acima mostram o final da chuva sobre a área de cobertura do radar e sobre a Região Metropolitana de São Paulo (RMSP) respectivamente.

## Relat rio de Chuvas



14/02/2009 14:40 - 16/02/2009 13:30



14/02/2009 14:40 - 16/02/2009 13:30

mm

As imagens acima mostram o total de chuva acumulada sobre a área de cobertura do radar e sobre a Região Metropolitana de São Paulo (RMSP) respectivamente.

## 2. REDE TELEMÉTRICA DE PLUVIOMETRIA

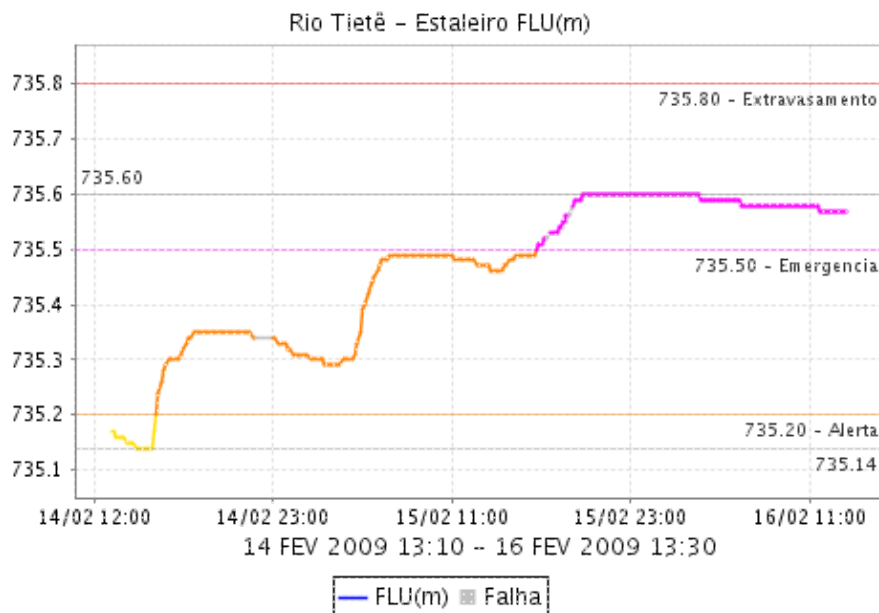
| Acumulada entre 14/02/2009 14:40 e 16/02/2009 13:30 |        |            |            |
|---|--------|------------|------------|
| Posto   | mm     | Rede       | Bacia      |
| RADAR   | 52.900 | Alto Tietê | Alto Tiete |
| Rio Tietê na Barragem de Ponte Nova                 | 48.200 | Alto Tietê | Alto Tiete |
| Barragem Paraitinga                                 | 43.800 | Alto Tietê | Alto Tiete |
| Barragem Biritiba                                   | 0.800  | Alto Tietê | Alto Tiete |
| Rio Tietê - Estaleiro                               | 47.700 | Alto Tietê | Alto Tiete |
| Barragem Jundiá                                     | 33.600 | Alto Tietê | Alto Tiete |
| Taiacupeba  | 34.800 | Alto Tietê | Alto Tiete |
| Rio Tietê em São Miguel                             | 33.500 | Alto Tietê | Alto Tiete |
| Córrego Jacu - Jd. Pantanal                         | 34.000 | Alto Tietê | Alto Tiete |
| Rio Tietê na Barragem da Penha (Montante)           | 35.000 | Alto Tietê | Alto Tiete |
| Rio Tietê na Barragem da Penha (Jusante)            | 31.600 | Alto Tietê | Alto Tiete |
| Belenzinho  | 32.000 | Alto Tietê | Alto Tiete |
| Anhembí   | 7.400  | Alto Tietê | Alto Tiete |
| Limão   | 54.600 | Alto Tietê | Alto Tiete |
| Rio Tietê - Ponte do Piquerí                        | 53.200 | Alto Tietê | Alto Tiete |
| Barragem Móvel                                      | 35.500 | Alto Tietê | Alto Tiete |
| Rio Pinheiros - Ponte Cid. Universitária            | 38.200 | Alto Tietê | Alto Tiete |
| Cabuçu de Cima - Vila Galvão                        | 32.000 | Alto Tietê | Alto Tiete |
| Rio Aricanduva - Shopping                           | 23.000 | Alto Tietê | Alto Tiete |
| Aricanduva  | 0.000  | Alto Tietê | Alto Tiete |
| Aricanduva(Foz)                                     | 36.600 | Alto Tietê | Alto Tiete |
| Rio Tamanduateí - Vd. Pacheco Chaves                | 26.400 | Alto Tietê | Alto Tiete |
| Riacho Grande                                       | 19.500 | Alto Tietê | Alto Tiete |
| Imigrantes(FEI)                                     | 20.200 | Alto Tietê | Alto Tiete |
| Rudge Ramos   | 21.900 | Alto Tietê | Alto Tiete |

## Relat rio de Chuvas

|                          |        |            |                  |
|--------------------------|--------|------------|------------------|
| Oratório                 | 30.200 | Alto Tietê | Alto Tiete       |
| Corrego Oratório         | 21.800 | Alto Tietê | Alto Tiete       |
| Prosperidade             | 16.600 | Alto Tietê | Alto Tiete       |
| Ribeirão dos Couros      | 17.600 | Alto Tietê | Alto Tiete       |
| Ribeirão dos Meninos     | 25.400 | Alto Tietê | Alto Tiete       |
| Vila Mariana             | 28.200 | Alto Tietê | Alto Tiete       |
| Córrego Ipiranga         | 28.400 | Alto Tietê | Alto Tiete       |
| Cabuçu de Baixo - Guaraú | 37.600 | Alto Tietê | Alto Tiete       |
| Cabuçu de Baixo          | 21.900 | Alto Tietê | Alto Tiete       |
| Morro do S               | 34.400 | Alto Tietê | Alto Tiete       |
| Córrego Poá              | 21.400 | Alto Tietê | Alto Tiete       |
| Pirajuçara               | 19.200 | Alto Tietê | Alto Tiete       |
| Córrego Jaguaré          | 32.600 | Alto Tietê | Alto Tiete       |
| Cubatão                  | 32.700 | Cubatão    | Baixada Santista |
| Cota 400                 | 0.000  | Cubatão    | Baixada Santista |
| Casa 8                   | 54.300 | Cubatão    | Alto Tiete       |
| Portão 40                | 50.300 | Cubatão    | Alto Tiete       |

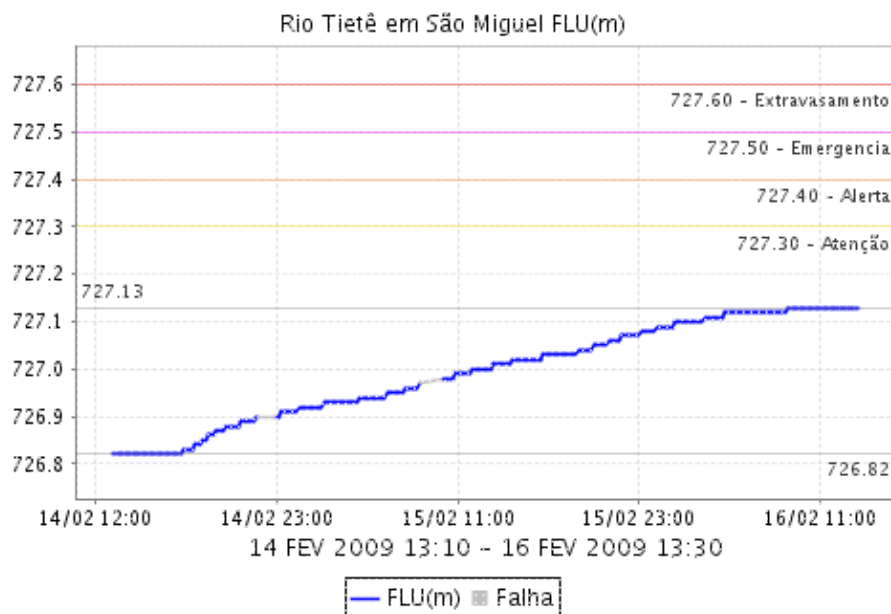
### 3. REDE TELEMÉTRICA DE FLUVIOMETRIA

#### ESTALEIRO

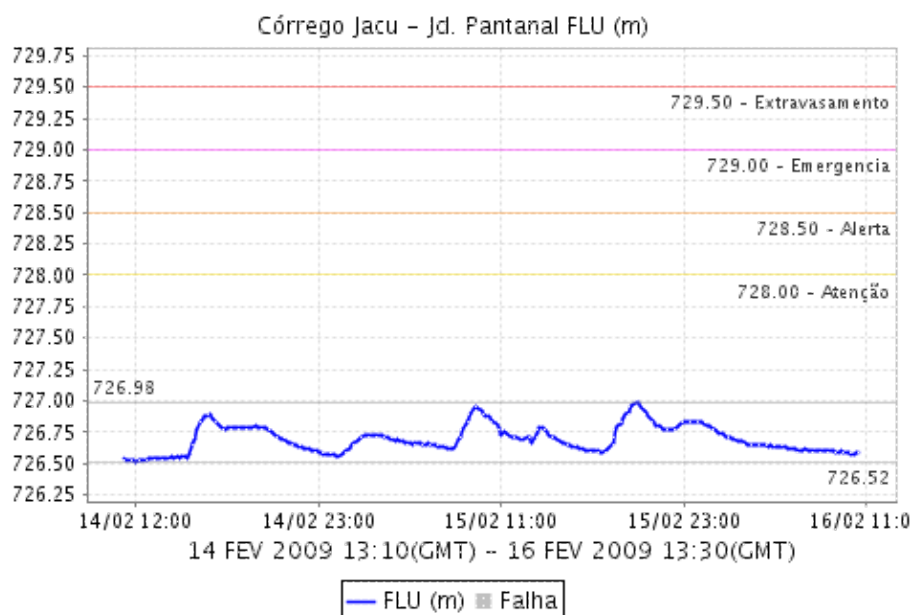


# Relatório de Chuvas

## SÃO MIGUEL



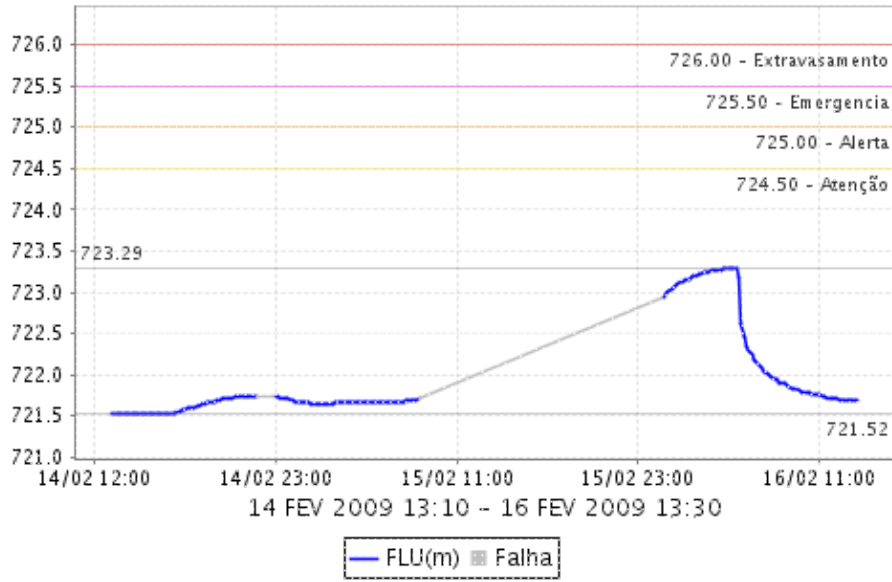
## Córrego Jacu - Jd. Pantanal



## BARRAGEM DA PENHA

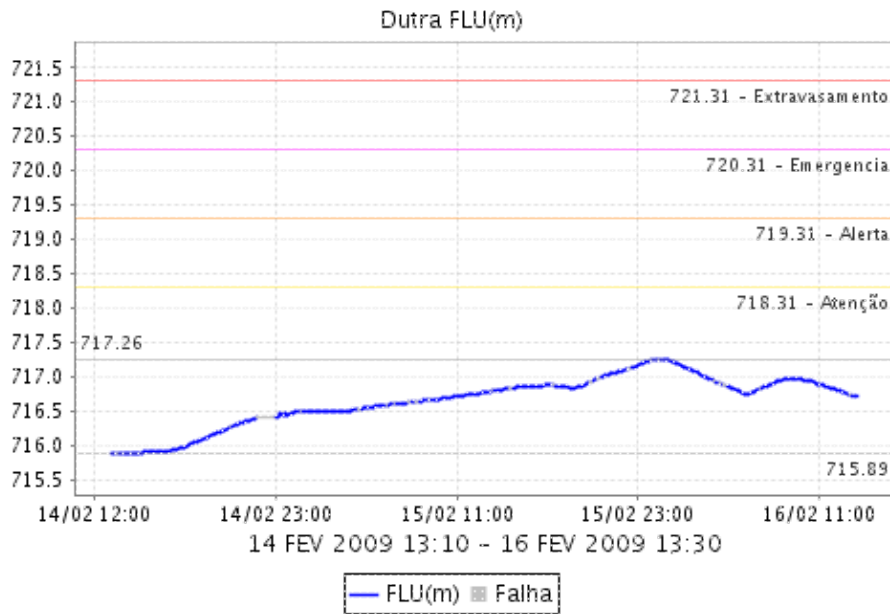
# Relat rio de Chuvas

## Rio Tietê na Barragem da Penha (Montante) FLU(m)

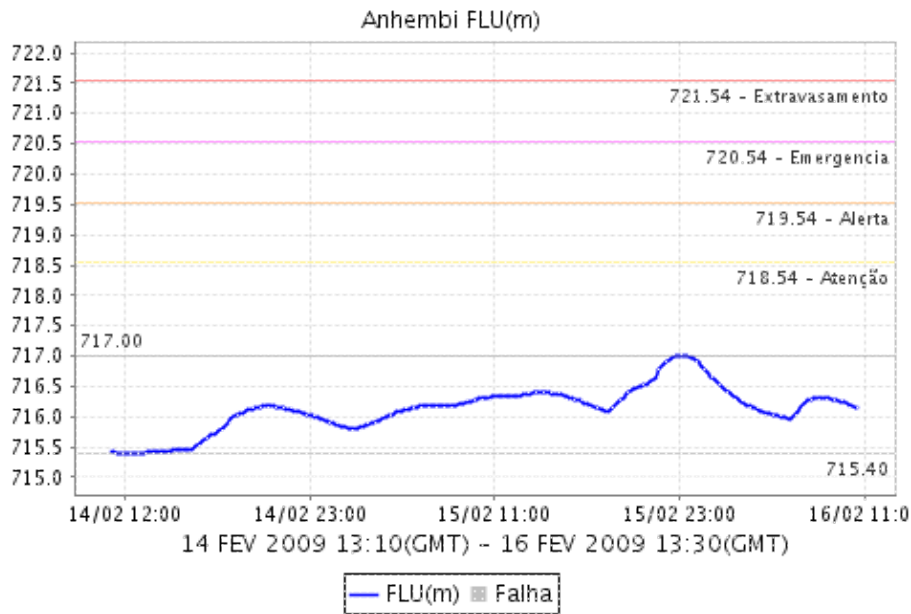


# Relatório de Chuvas

## DUTRA

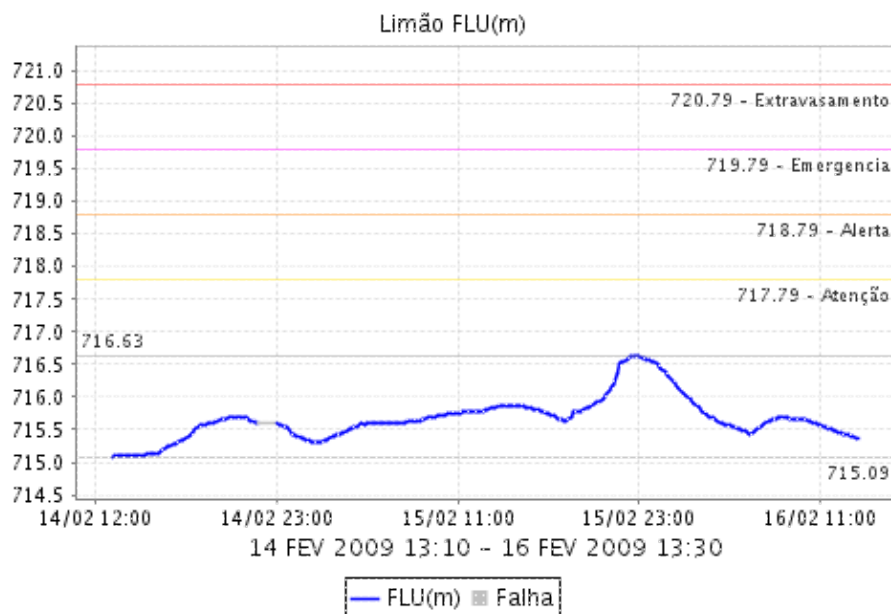


## ANHEMBI

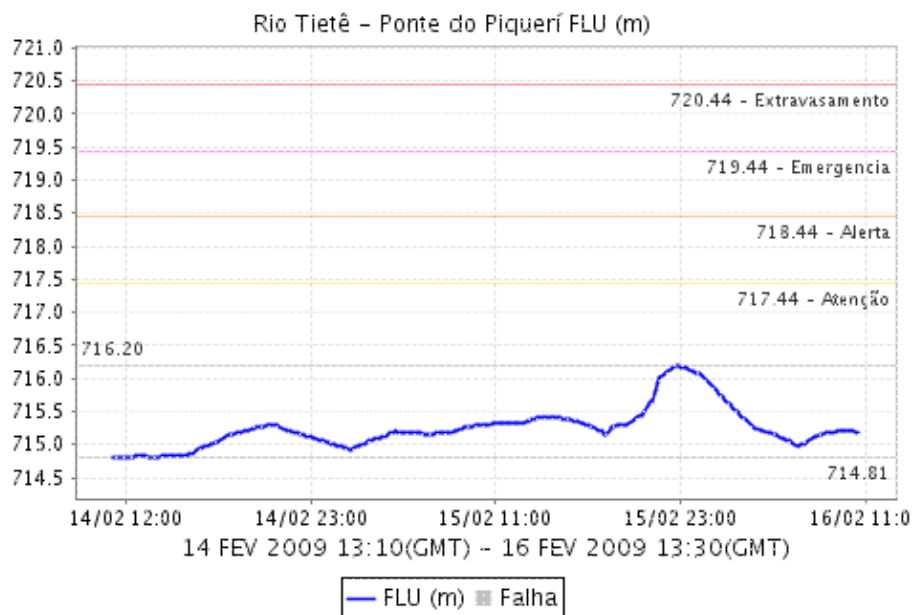


# Relat rio de Chuvas

## LIMÃO

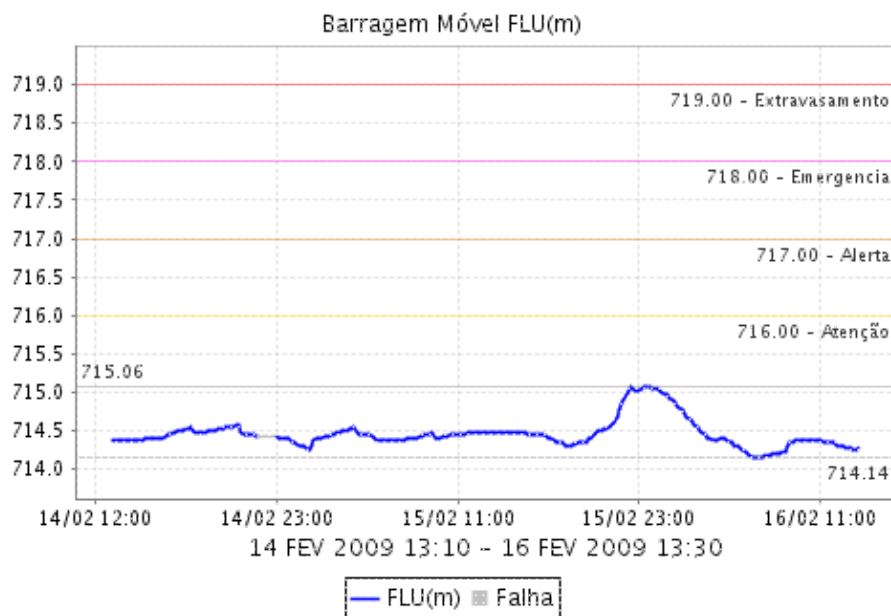


## RIO TIETÊ - PONTE DO PIQUERI

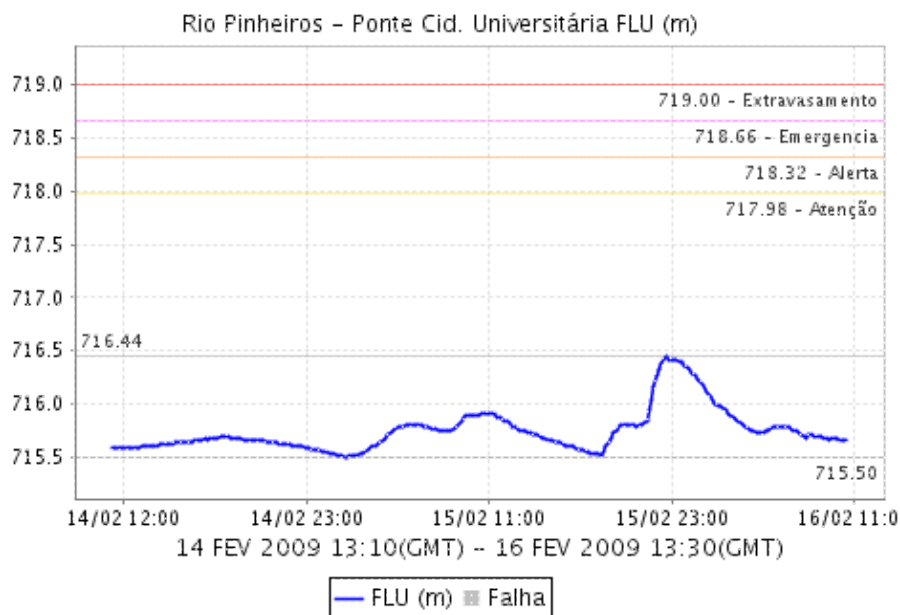




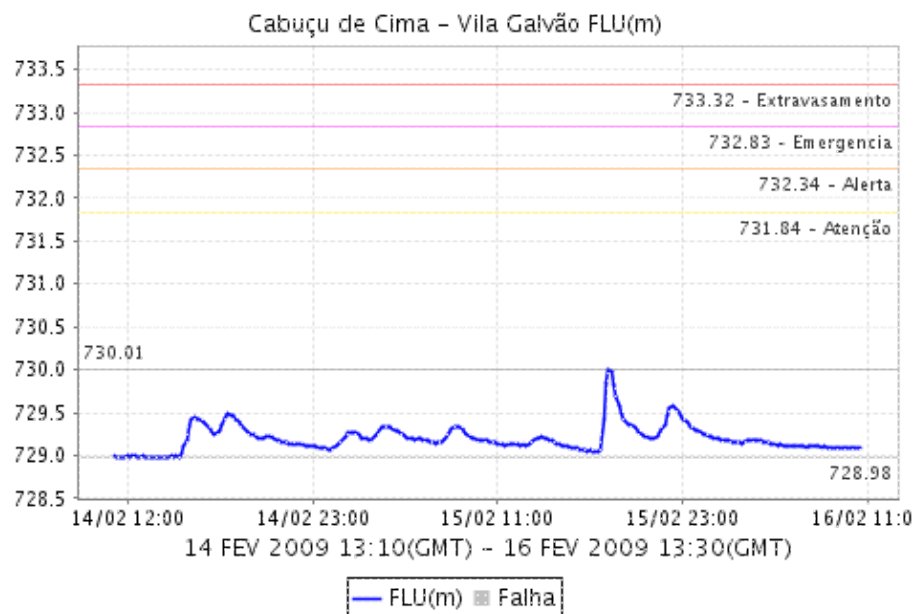
**BARRAGEM MÓVEL**



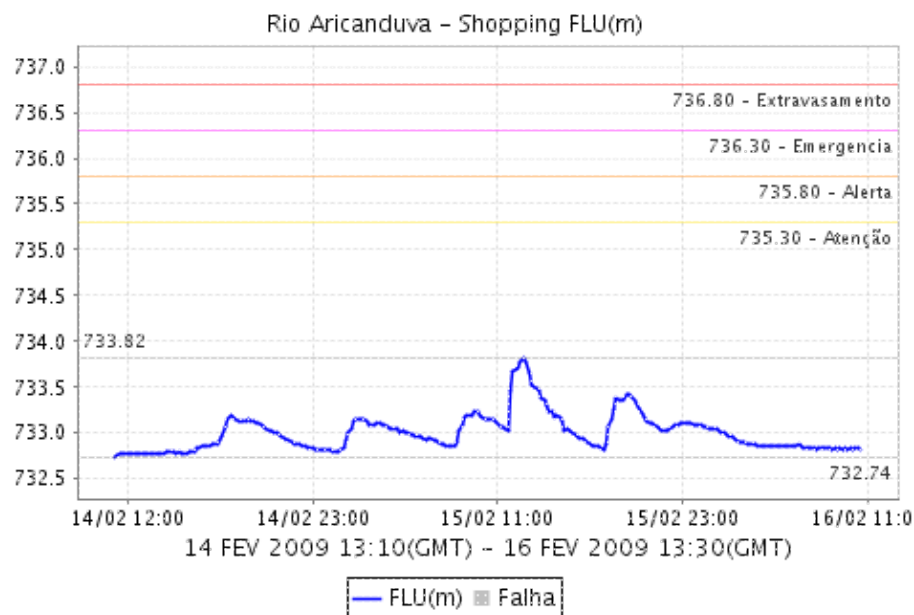
**RIO PINHEIROS - PONTE CIDADE UNIVERSITÁRIA**



**CABUÇU DE CIMA - VILA GALVÃO**

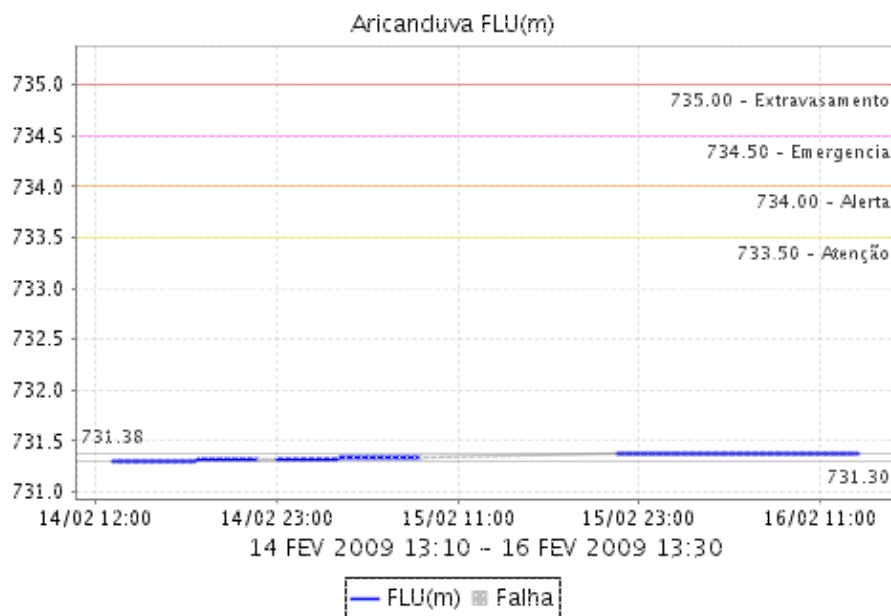


**RIO ARICANDUVA SHOPPING**

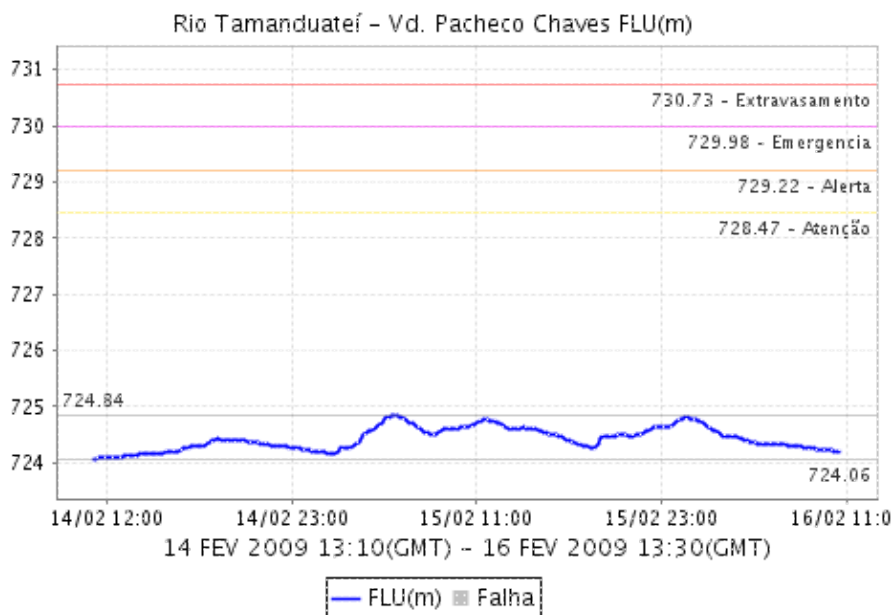


# Relatório de Chuvas

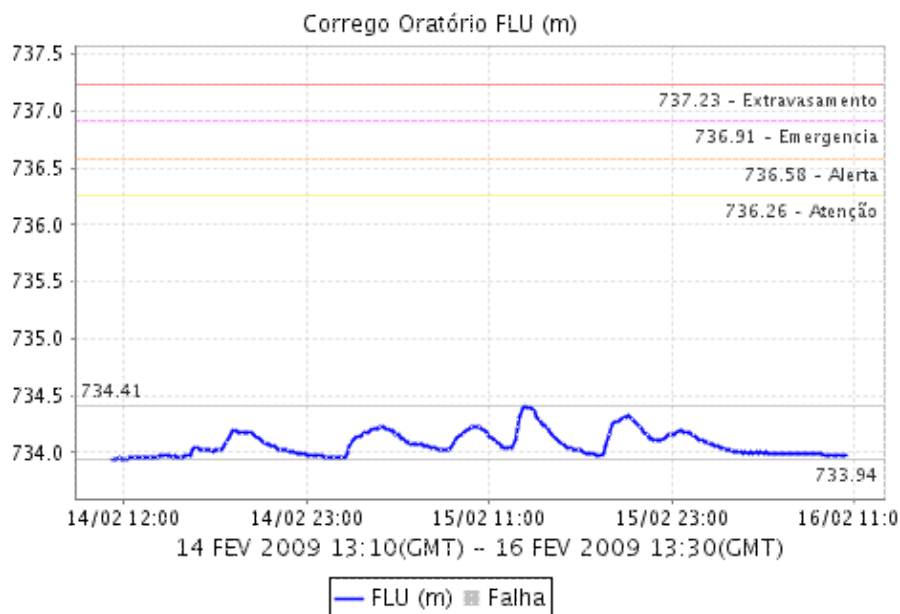
## ARICANDUVA



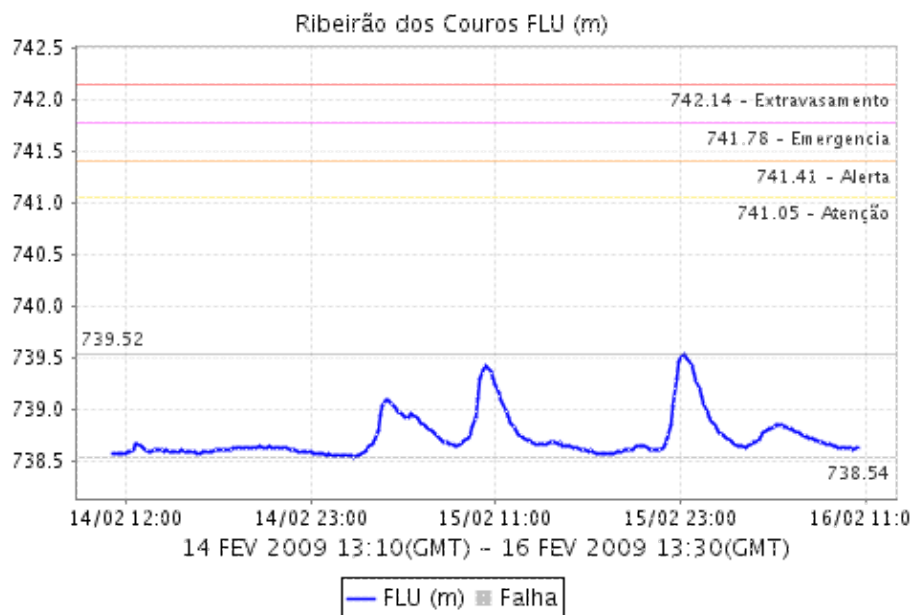
## RIO TAMANUATEÍ - Vd. pACHECO CHAVES



**CÓRREGO ORATÓRIO**

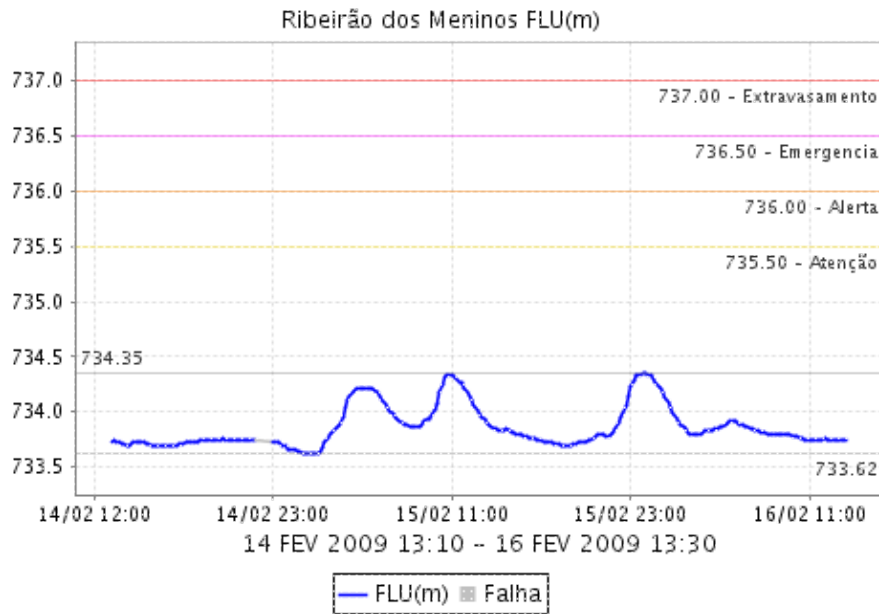


**RIBEIRÃO DOS COUROS**

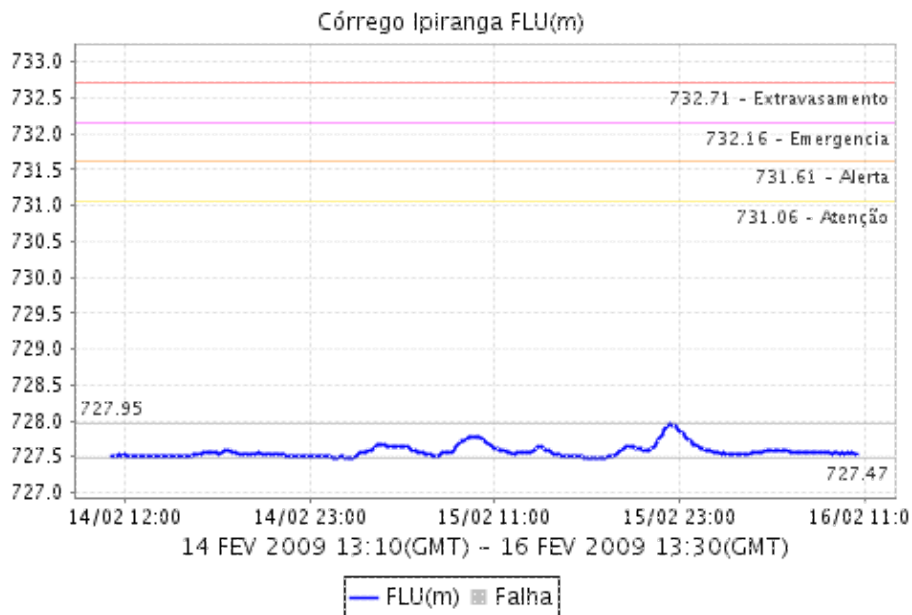


# Relatório de Chuvas

## RIBEIRÃO DOS MENINOS

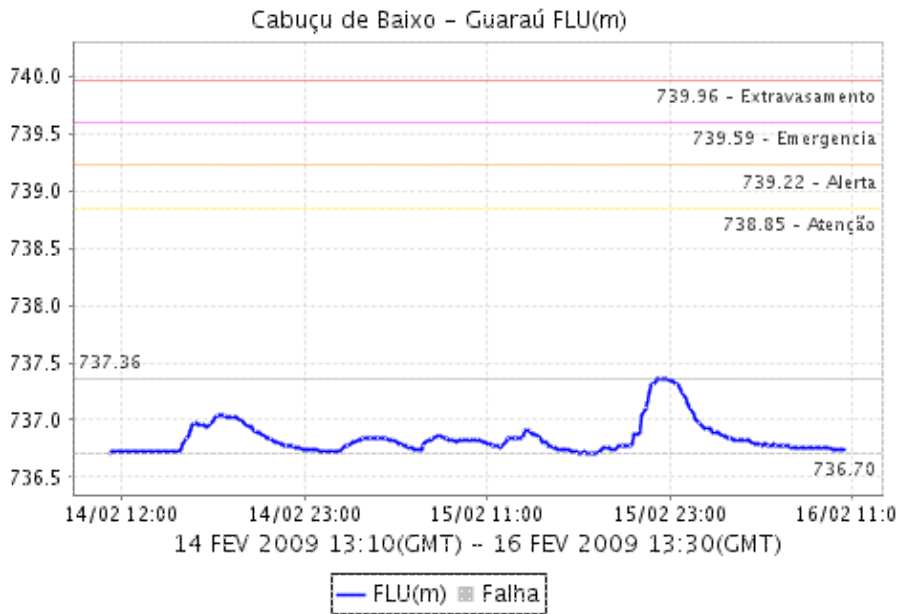


## CÓRREGO IPIRANGA

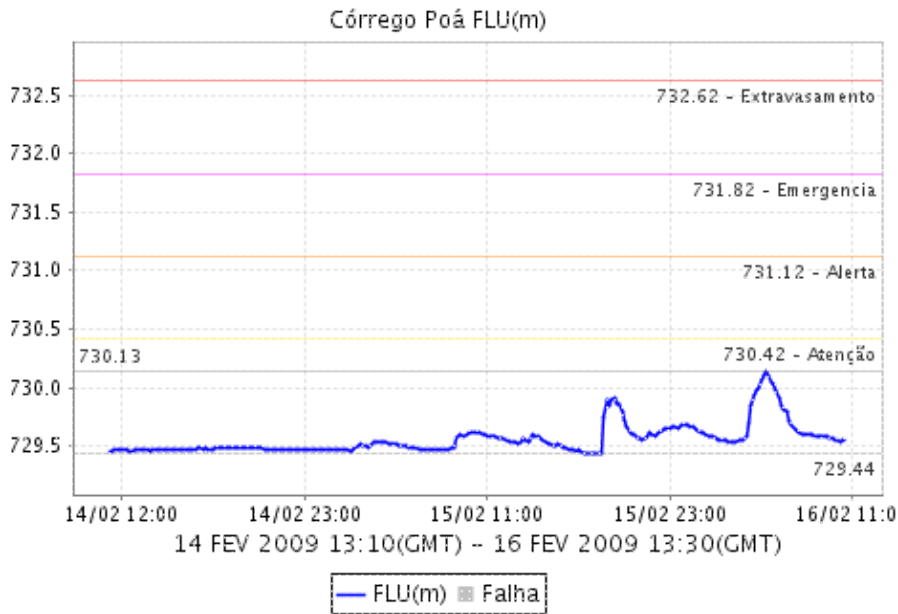


# Relatório de Chuvas

## CABUÇU DE BAIXO - GUARAÚ

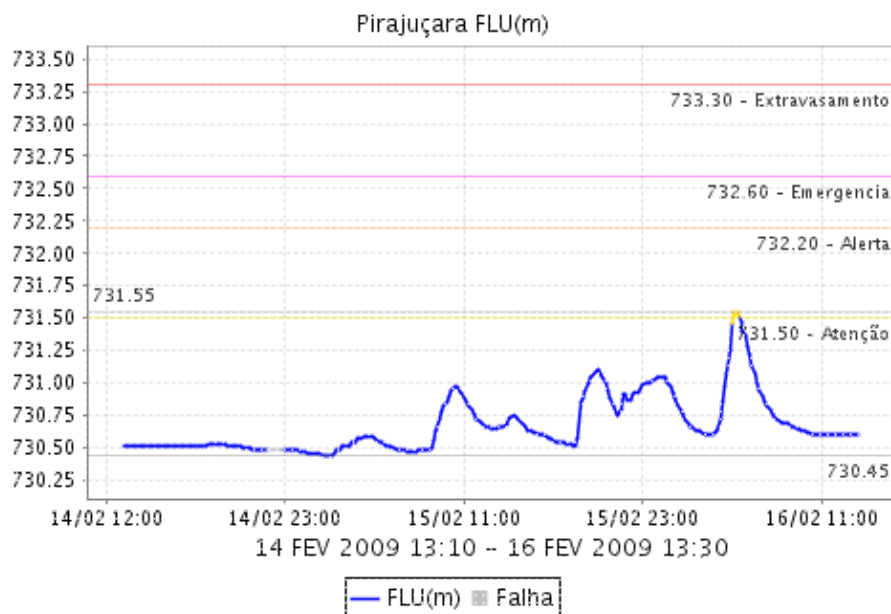


## CÓRREGO POÁ

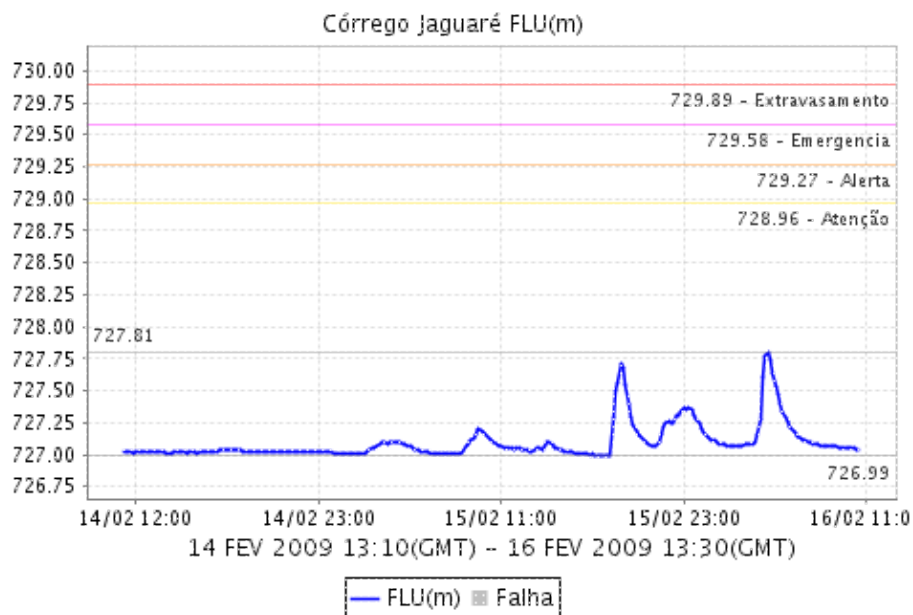


# Relatório de Chuvas

## PIRAJUÇARA



## CÓRREGO JAGUARÉ



#### **4. ANÁLISE SINÓTICA**

A imagem de satélite no canal do infravermelho, mostra as temperaturas de brilho, quanto mais fria a temperatura, mais alto se encontra o topo das nuvens, conseqüentemente, maior é a estrutura vertical do sistema.



## 5. PREVISÃO PARA OS PRÓXIMOS 3 DIAS



## 6. PONTOS DE ALAGAMENTO DA CENTRAL DE GERENCIAMENTO EMERGENCIAIS(CGE/PMSP)

DIA 15/02

Casa Verde (Norte)

- \* Local: VIADUTO ANTARTICA Referência: PRAÇA LUIS CARLOS DE MESQUITASentido: SUMARE/LIMÃO

Lapa (Oeste)

- \* Local: AV. MARQUES DE SÃO VICENTE Referência: PRAÇA PASCHOAL MARTINSSentido: LAPA/BARRA FUNDA
- \* Local: AV. MARQUES DE SÃO VICENTE Referência: Altura 1005Sentido: LAPA/BARRA FUNDA Início
- \* Local: MARGINAL TIETÊ-PISTA LOCAL Referência: 1000m ANTES DA PONTE DOS REMÉDIOSentido: LAPA/BARRA FUNDA

Mooca (Leste)

- \* Local: AV. RADIAL LESTE-OESTE Referência: RUA WANDENKOLKSentido: CENTRO/BAIRRO Início: RUA WANDENKOLK

Pinheiros (Oeste)

- \* Local: AV. MARGINAL PINHEIROS Referência: JUNTO À PONTE EUSÉBIO MATOSO (PISTA EXPRESSA)
- \* Local: MARGINAL PINHEIROS - PISTA LOCAL Referência: PONTE ROBERTO ROSSI ZUCCOLOSentido: INTERLAGOS/CENTRO
- \* Local: MARGINAL PINHEIROS - PISTA LOCAL Referência: RUA SUMIDOUROSentido: INTERLAGOS/CENTRO
- \* Local: MARGINAL PINHEIROS - PISTA LOCAL Referência: AV. PROF. FREDERICO HERMANN JUNIOR
- \* Local: MARGINAL PINHEIROS - PISTA LOCAL Referência: 1000m APÓS PONTE JAGUARÉSentido: INTERLAGOS/CENTRO

SÉ (Centro)

- \* Local: AV. CELSO GARCIA Referência: R. JOSÉ DE ALENCAR (BRAS) PISTA LOCALSentido: C/B
- \* Local: AV. RANGEL PESTANA Referência: R. DO HIPÓDROMO (PISTA LOCAL)Sentido: C/B Início: R. DO HIPÓDROMO
- \* Local: AV. VINTE E TRÊS DE MAIO Referência: PISTA AUXILIAR Nº 354Sentido: SANT/AERO Início: PISTA AUXILIAR Nº 354
- \* Local: AV MARGINAL TIETÊ (PISTA EXPRESSA) Referência: 150M ANTES PTE RIO TAMANDUATEÍSentido: SANT/AERO

## Relatório de Chuvas

DIA 16/02

Mooca (Leste)

\* Local: AV. CELSO GARCIA ALTURA DO NR 14 Referência: JUNTO A RUA DO HIPODROMO Sentido: C

Pinheiros (Oeste)

\* Local: MARGINAL PINHEIROS - PISTA EXPRESSA X PONTE MORUMBI Referência: 200m ANTES Sentido: C

\* Local: MARGINAL PINHEIROS - PISTA EXPRESSA X AV. JORN. ROBERTO MARINHO Referência: PONTE MORUMBI Sentido: C

\* Local: AV. JOÃO DIAS X AV. JOÃO DORIA Referência: Sentido: INT/CAST Início: 06:04 Término: 06:04

Santana (Norte)

\* Local: AV. OLAVO FONTOURA ALTURA DO NR 1400 Referência: OPOSTO Sentido: C VERDE/SANTANA

Santo Amaro (Sul)

\* Local: MARGINAL PINHEIROS - PISTA LOCAL X AV. JOÃO DIAS Referência: 50m ANTES Sentido: C

\* Local: AV. GUIDO CALOI X PONTE TRANSAMÉRICA Referência: 200m ANTES Sentido: CAST/INT Início: 06:04

### **6. VEJA OS EVENTOS ANTERIORES**

### **7. VERSÃO PARA IMPRESSÃO EM PDF**