

RELATÓRIO DE EVENTO DE CHUVA - DE 08/02/2009 14:40(GMT) ATÉ 08/02/2009 20:50(GMT) (-2h para converter para horário local)

DAEE/FCTH

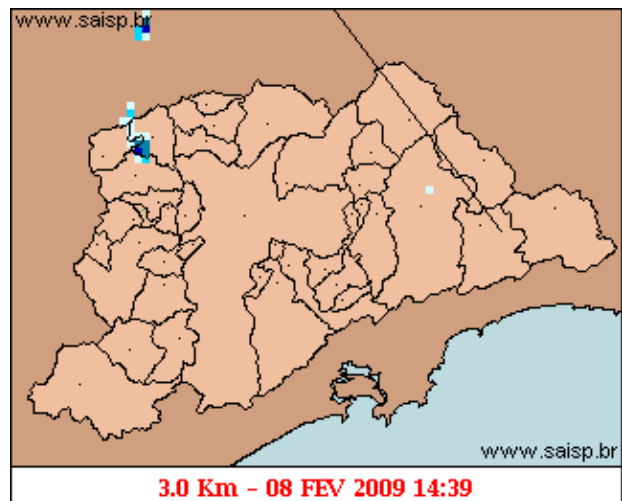
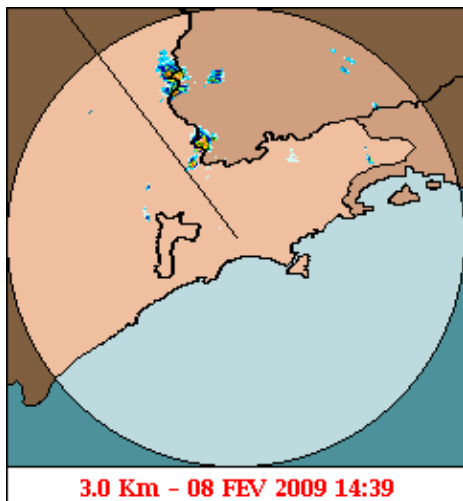
O padrão de circulação do dia anterior ainda se mantém em altos níveis, mantendo a divergência de massa e dando suporte dinâmico para convecção em superfície. Em níveis baixos, ainda persiste a ausência de ventos significativos de escala sinótica, sendo um fato importante para a formação de circulações locais. A sondagem das 12 Z indicou energia disponível para convecção acima dos 2200 J/Kg, sendo este um valor bastante significativo. Estes fatores promoveram a formação de células convectivas sobre a Capital, principalmente sobre as zonas Oeste e Nordeste da mesma.

A chuva teve início às 14:39 (GMT) do dia 08/02, passou por um horário de pico às 18:44 (GMT) do dia 08/02 e ainda não terminou.

A chuva acumulada nos postos da Rede Telemétrica do Alto Tietê e Cubatão variou entre 0.0 e 29.4 milímetros (Posto barragem Móvel). Nos postos da rede telemétrica do Alto Tietê e Cubatão, os postos, os postos Pirajuçara, Córrego Poá e Córrego Jaguaré entraram em estado de ATENÇÃO, os demais postos operaram em estado normal.

O CGE/PMSP registrou 3 pontos de alagamentos.

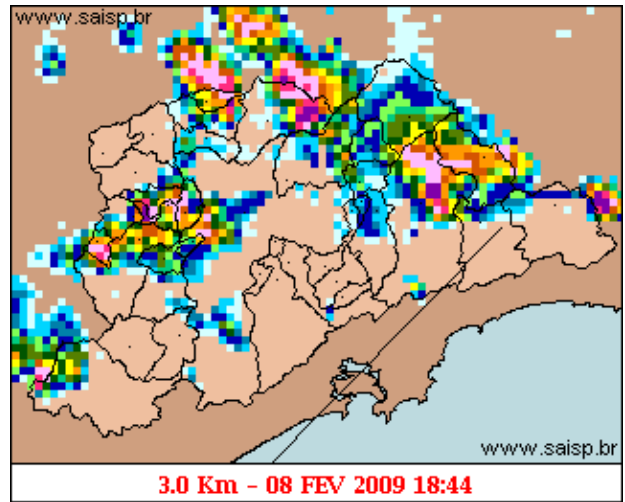
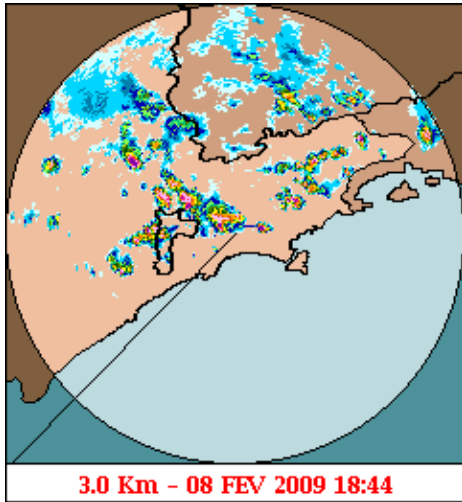
1. IMAGENS DO RADAR METEOROLÓGICO DE PONTE NOVA



mm/h

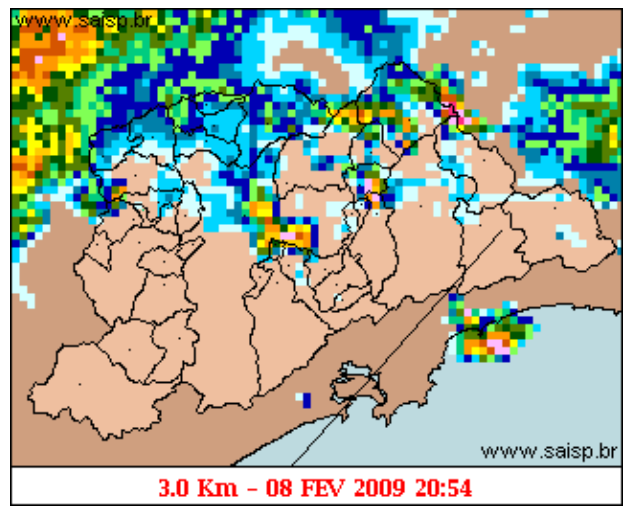
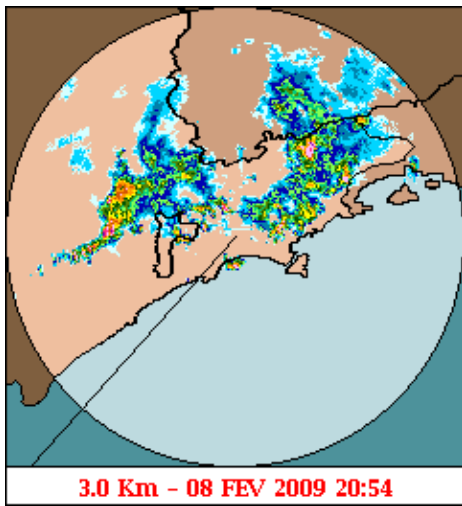
As imagens acima mostram o início da chuva sobre a área de cobertura do radar e sobre a Região Metropolitana de São Paulo (RMSP) respectivamente.

Relatório de Chuvas



mm/h

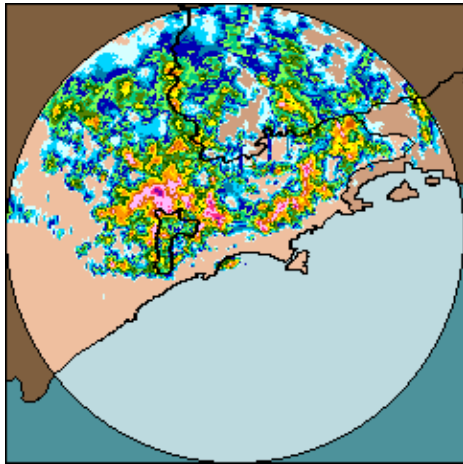
As imagens acima mostram o pico da chuva sobre a área de cobertura do radar e sobre a Região Metropolitana de São Paulo (RMSP) respectivamente.



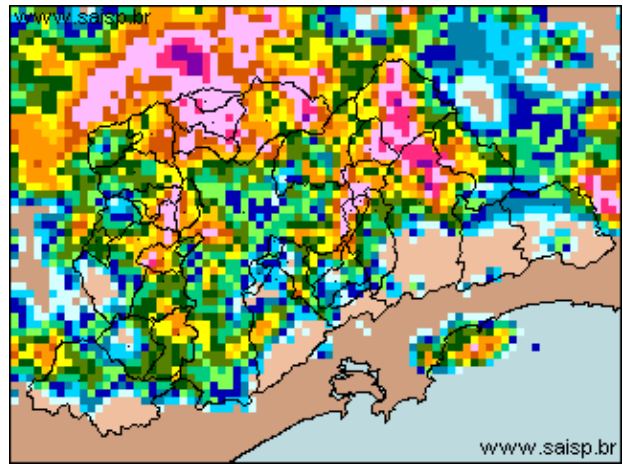
mm/h

As imagens acima mostram o final da chuva sobre a área de cobertura do radar e sobre a Região Metropolitana de São Paulo (RMSP) respectivamente.

Relat rio de Chuvas



08/02/2009 14:40 - 08/02/2009 20:50



08/02/2009 14:40 - 08/02/2009 20:50

mm

As imagens acima mostram o total de chuva acumulada sobre a área de cobertura do radar e sobre a Região Metropolitana de São Paulo (RMSP) respectivamente.

2. REDE TELEMÉTRICA DE PLUVIOMETRIA

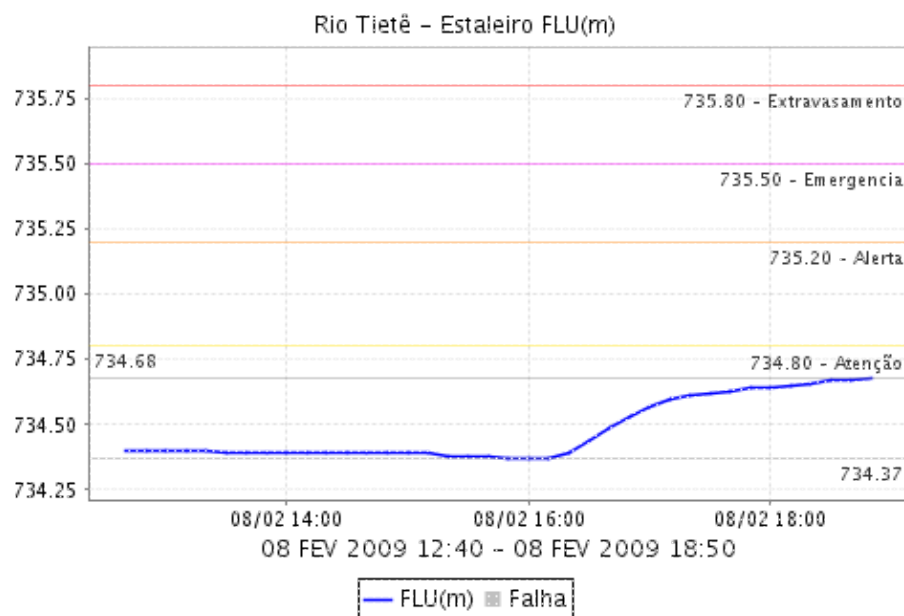
Acumulada entre 08/02/2009 14:40 e 08/02/2009 20:50			
Posto	mm	Rede	Bacia
RADAR	1.800	Alto Tietê	Alto Tiete
Rio Tietê na Barragem de Ponte Nova	0.800	Alto Tietê	Alto Tiete
Barragem Paraitinga	0.600	Alto Tietê	Alto Tiete
Barragem Biritiba	4.000	Alto Tietê	Alto Tiete
Rio Tietê - Estaleiro	11.100	Alto Tietê	Alto Tiete
Barragem Jundiá	0.000	Alto Tietê	Alto Tiete
Taiacupeba	2.400	Alto Tietê	Alto Tiete
Rio Tietê em São Miguel	25.900	Alto Tietê	Alto Tiete
Córrego Jacu - Jd. Pantanal	0.200	Alto Tietê	Alto Tiete
Rio Tietê na Barragem da Penha (Montante)	0.000	Alto Tietê	Alto Tiete
Rio Tietê na Barragem da Penha (Jusante)	0.200	Alto Tietê	Alto Tiete
Belenzinho	2.900	Alto Tietê	Alto Tiete
Anhembi	0.400	Alto Tietê	Alto Tiete
Limão	3.600	Alto Tietê	Alto Tiete
Rio Tietê - Ponte do Piquerí	3.800	Alto Tietê	Alto Tiete
Barragem Móvel	29.400	Alto Tietê	Alto Tiete
Rio Pinheiros - Ponte Cid. Universitária	11.000	Alto Tietê	Alto Tiete
Cabuçu de Cima - Vila Galvão	8.500	Alto Tietê	Alto Tiete
Rio Aricanduva - Shopping	1.800	Alto Tietê	Alto Tiete
Aricanduva	0.000	Alto Tietê	Alto Tiete
Aricanduva(Foz)	0.900	Alto Tietê	Alto Tiete
Rio Tamanduateí - Vd. Pacheco Chaves	3.800	Alto Tietê	Alto Tiete
Riacho Grande	0.100	Alto Tietê	Alto Tiete
Imigrantes(FEI)	0.100	Alto Tietê	Alto Tiete
Rudge Ramos	0.200	Alto Tietê	Alto Tiete

Relat rio de Chuvas

Oratório	10.200	Alto Tietê	Alto Tiete
Corrego Oratório	2.800	Alto Tietê	Alto Tiete
Prosperidade	4.600	Alto Tietê	Alto Tiete
Ribeirão dos Couros	0.000	Alto Tietê	Alto Tiete
Ribeirão dos Meninos	4.400	Alto Tietê	Alto Tiete
Vila Mariana	7.600	Alto Tietê	Alto Tiete
Córrego Ipiranga	6.400	Alto Tietê	Alto Tiete
Cabuçu de Baixo - Guaraú	6.800	Alto Tietê	Alto Tiete
Cabuçu de Baixo	10.400	Alto Tietê	Alto Tiete
Morro do S	1.000	Alto Tietê	Alto Tiete
Córrego Poá	14.800	Alto Tietê	Alto Tiete
Pirajuçara	10.900	Alto Tietê	Alto Tiete
Córrego Jaguaré	21.000	Alto Tietê	Alto Tiete
Cubatão	0.700	Cubatão	Baixada Santista
Cota 400	0.200	Cubatão	Baixada Santista
Casa 8	0.400	Cubatão	Alto Tiete

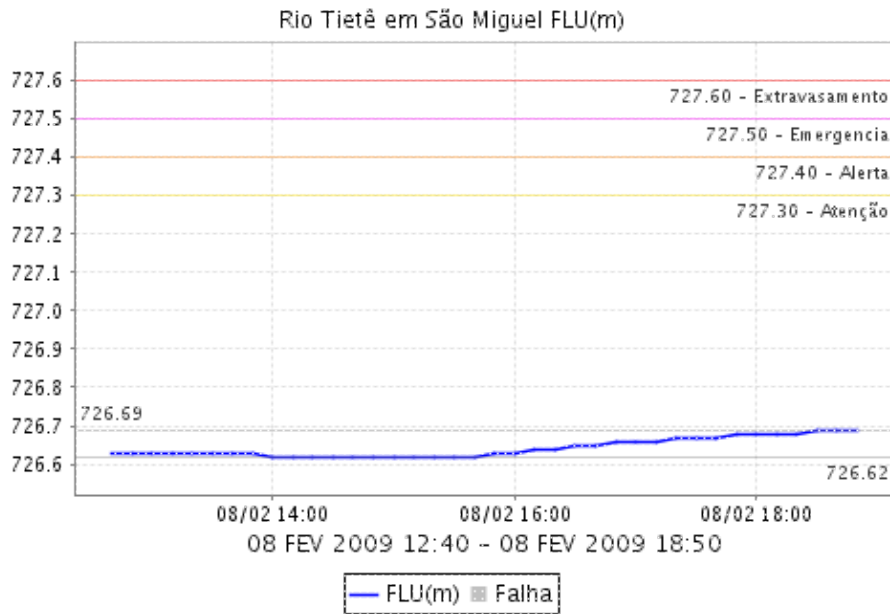
3. REDE TELEMÉTRICA DE FLUVIOMETRIA

ESTALEIRO

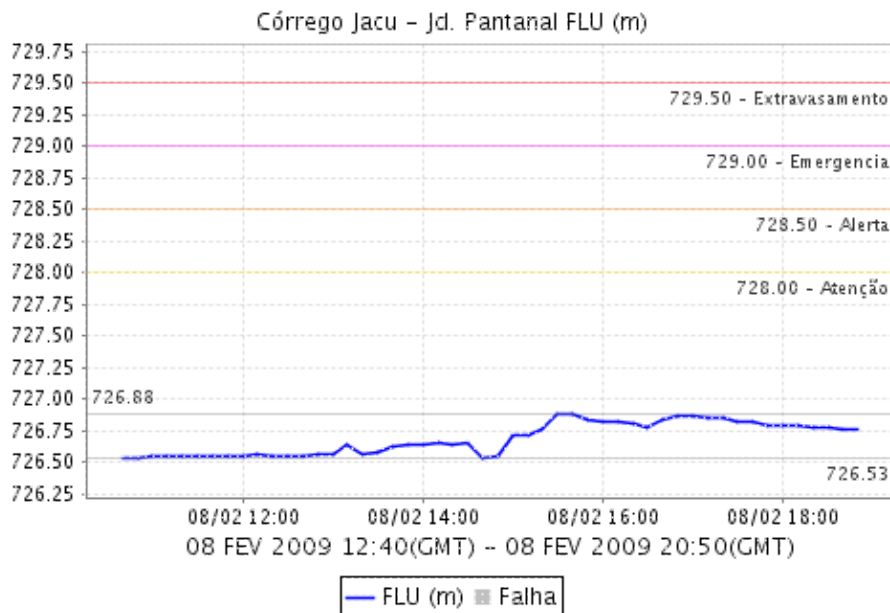


Relatório de Chuvas

SÃO MIGUEL



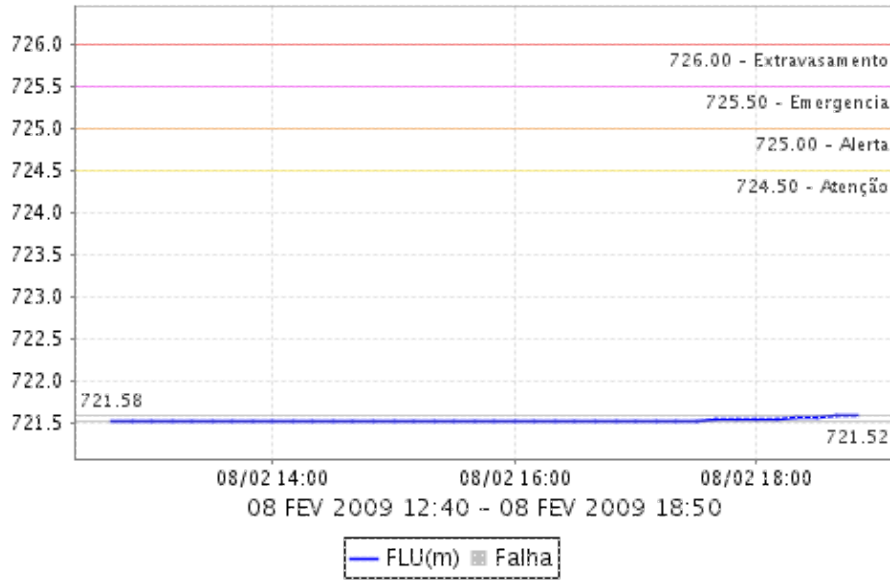
Córrego Jacu - Jd. Pantanal



BARRAGEM DA PENHA

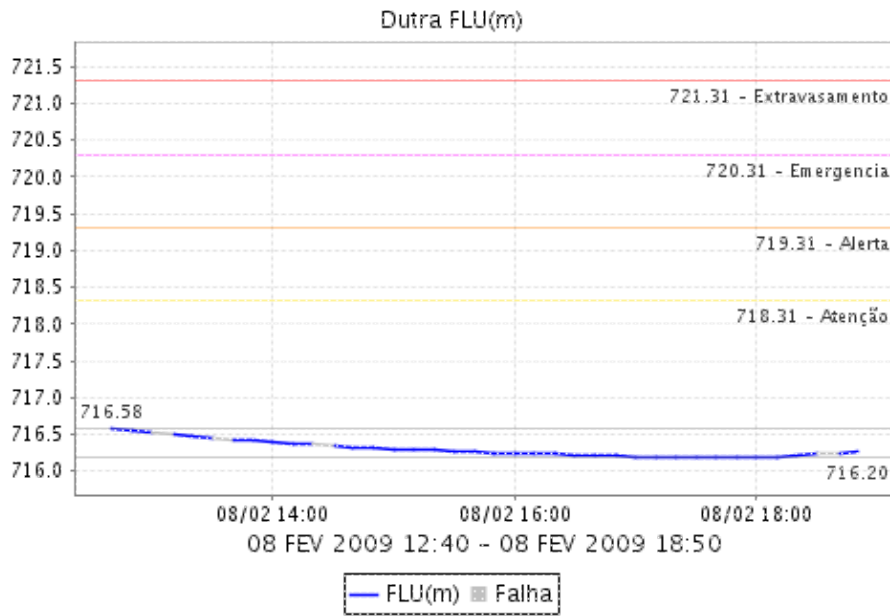
Relat rio de Chuvas

Rio Tietê na Barragem da Penha (Montante) FLU(m)

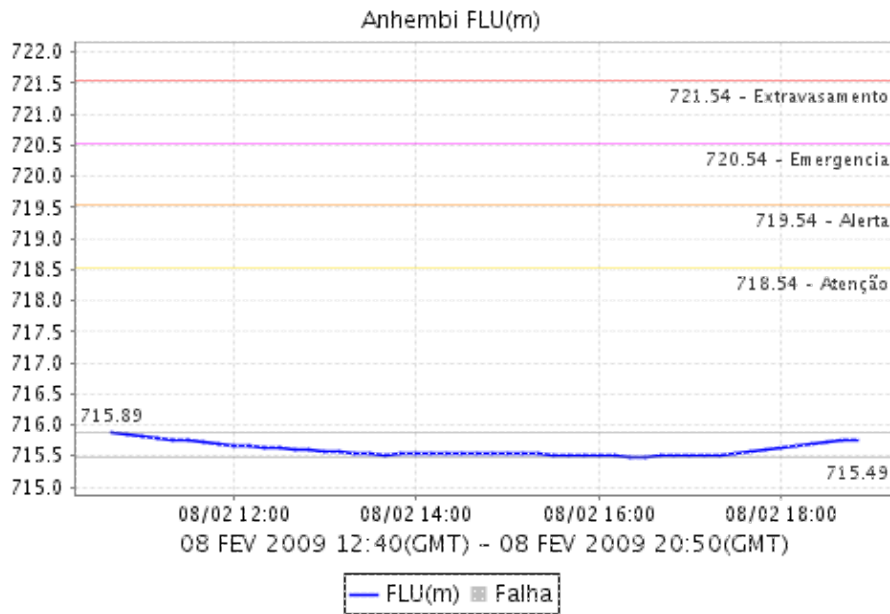


Relatório de Chuvas

DUTRA

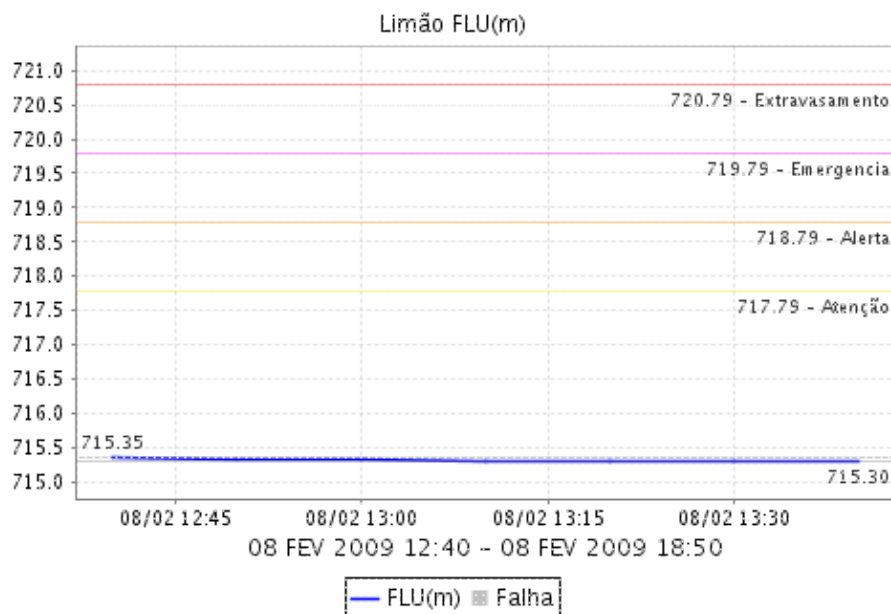


ANHEMBI

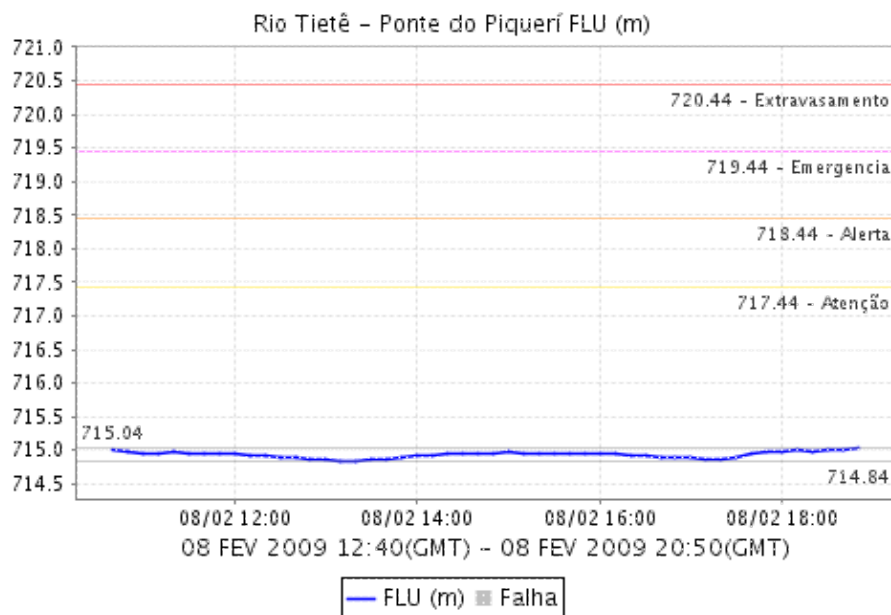


Relat rio de Chuvas

LIMÃO

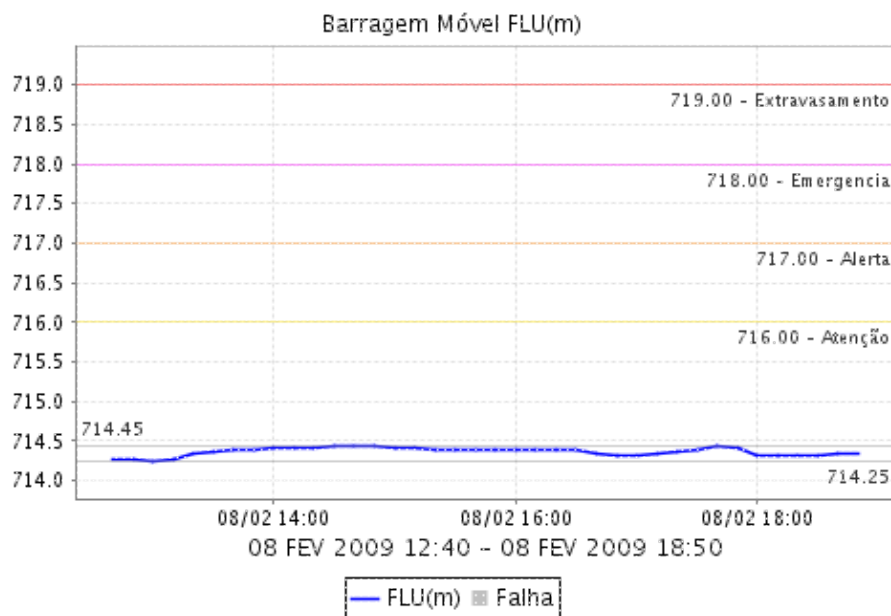


RIO TIETÊ - PONTE DO PIQUERI

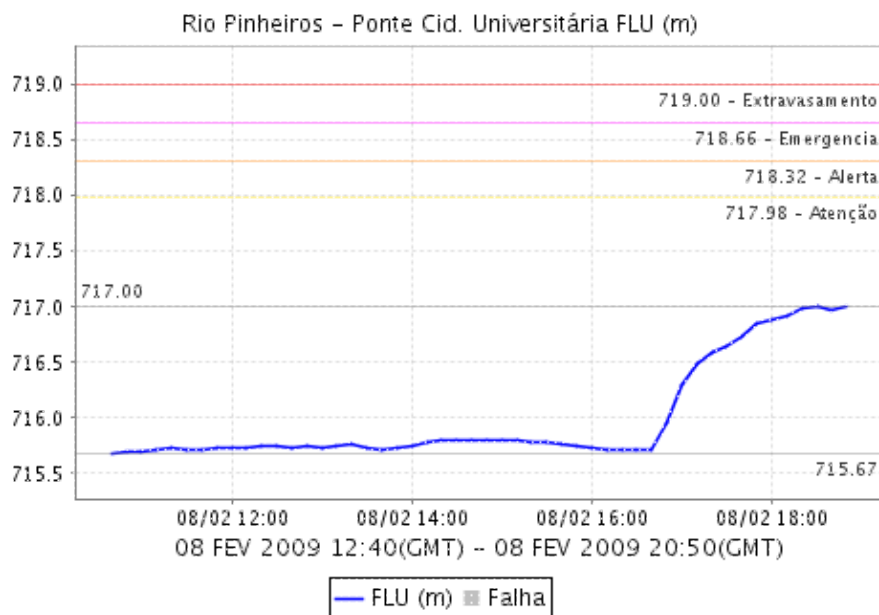


Relatório de Chuvas

BARRAGEM MÓVEL

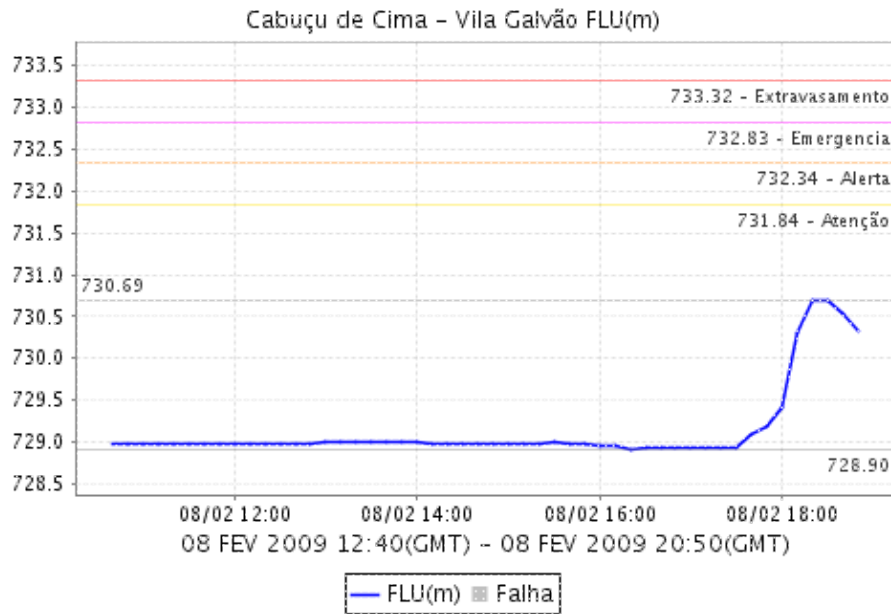


RIO PINHEIROS - PONTE CIDADE UNIVERSITÁRIA

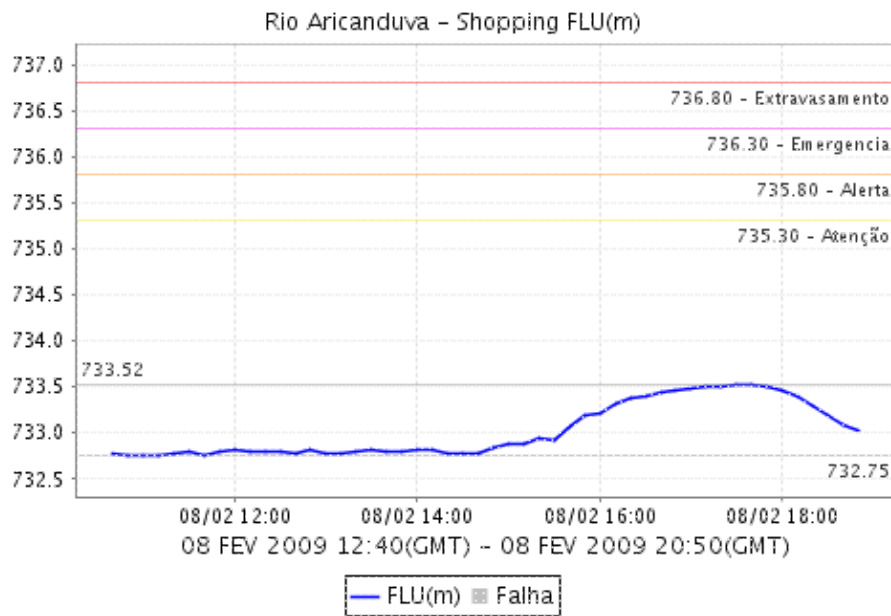


Relat rio de Chuvas

CABUÇU DE CIMA - VILA GALVÃO

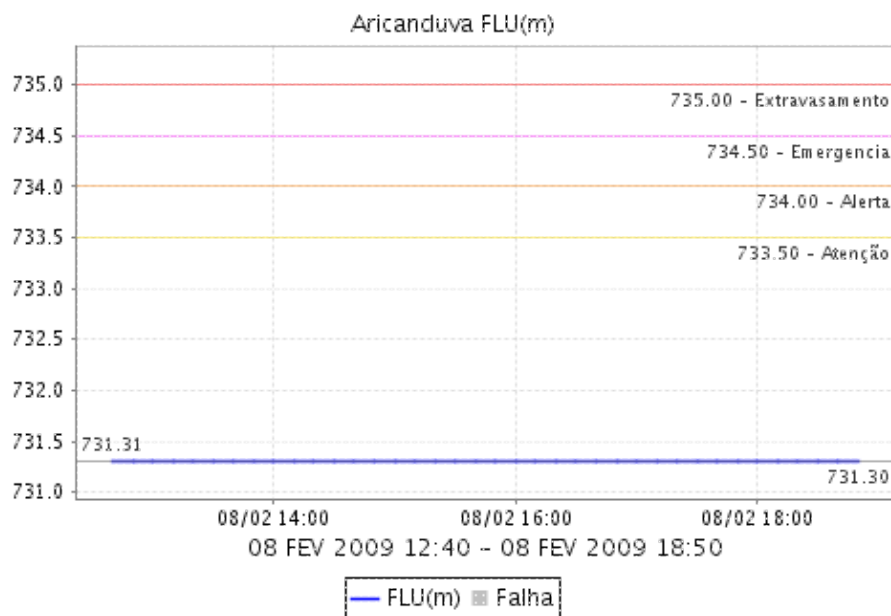


RIO ARICANDUVA SHOPPING

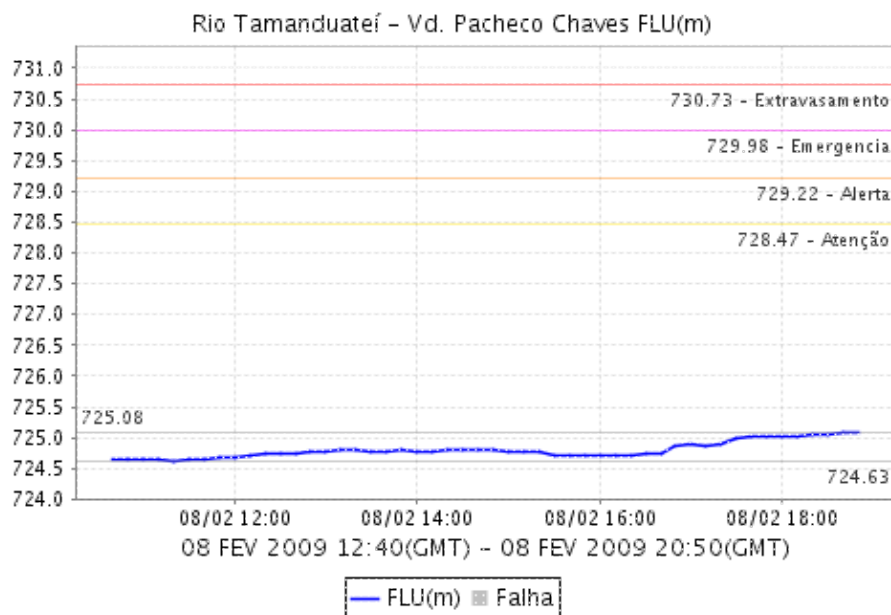


Relatório de Chuvas

ARICANDUVA

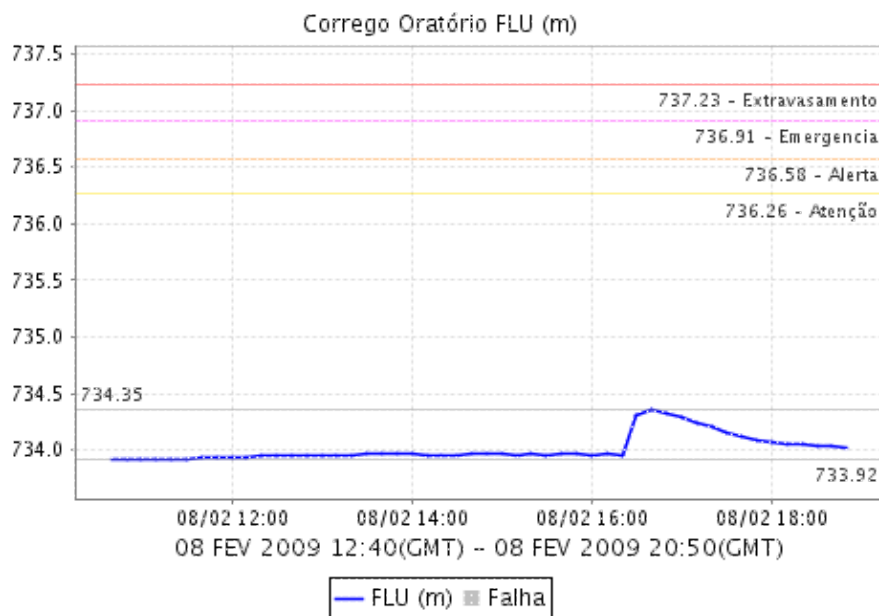


RIO TAMANUATEÍ - Vd. pACHECO CHAVES

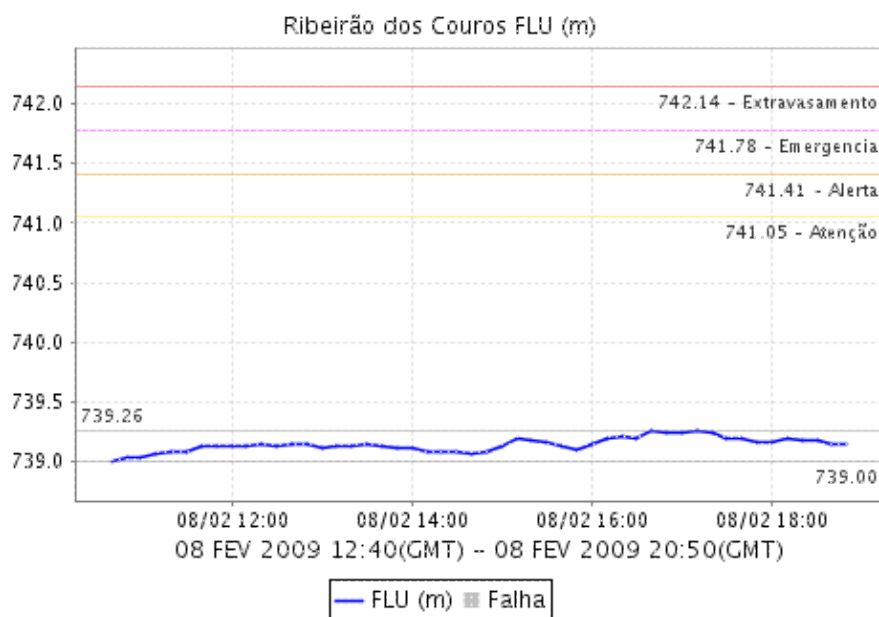


Relatório de Chuvas

CÓRREGO ORATÓRIO

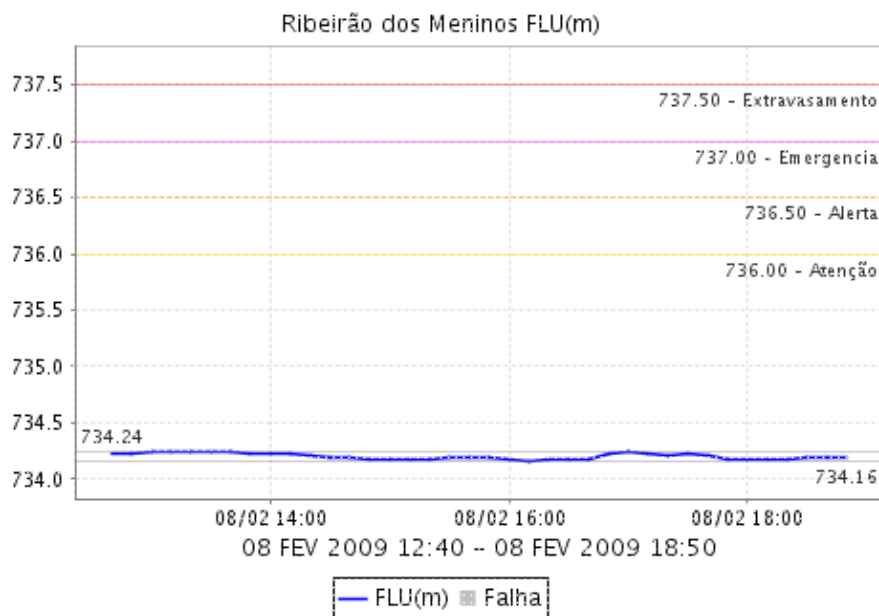


RIBEIRÃO DOS COUROS

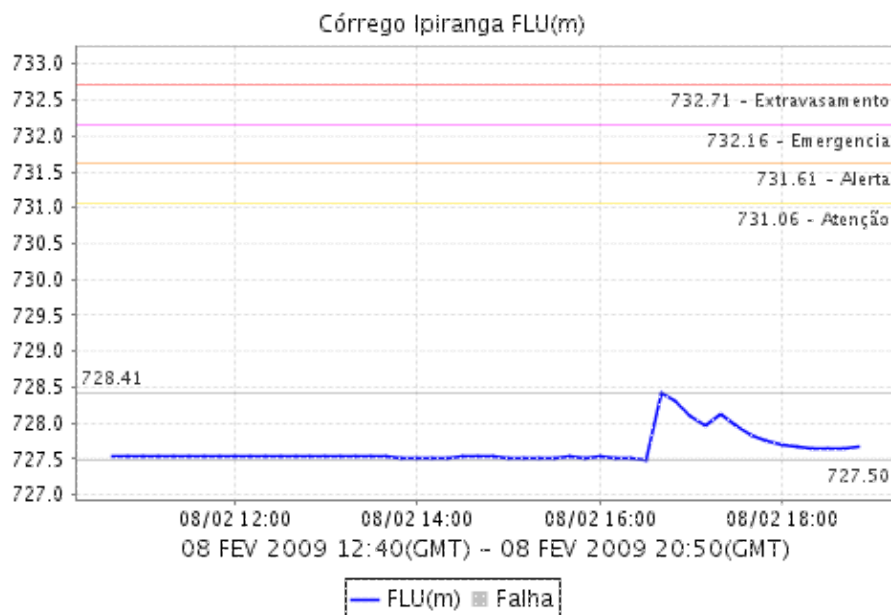


Relatório de Chuvas

RIBEIRÃO DOS MENINOS

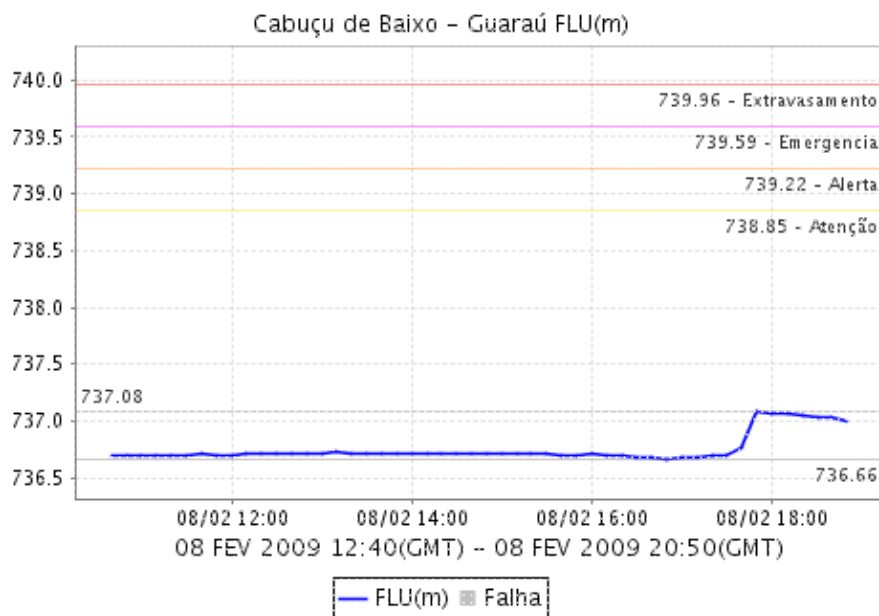


CÓRREGO IPIRANGA

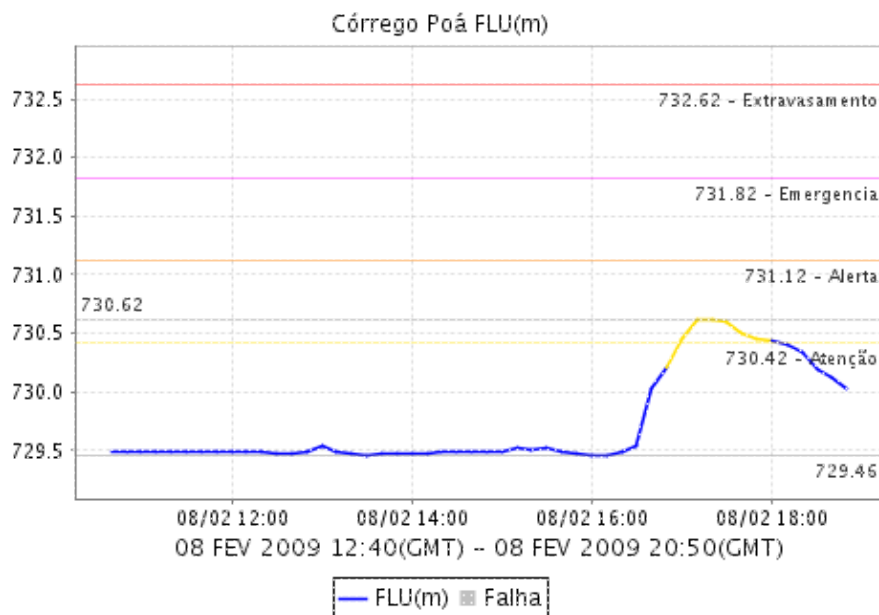


Relatório de Chuvas

CABUÇU DE BAIXO - GUARAÚ

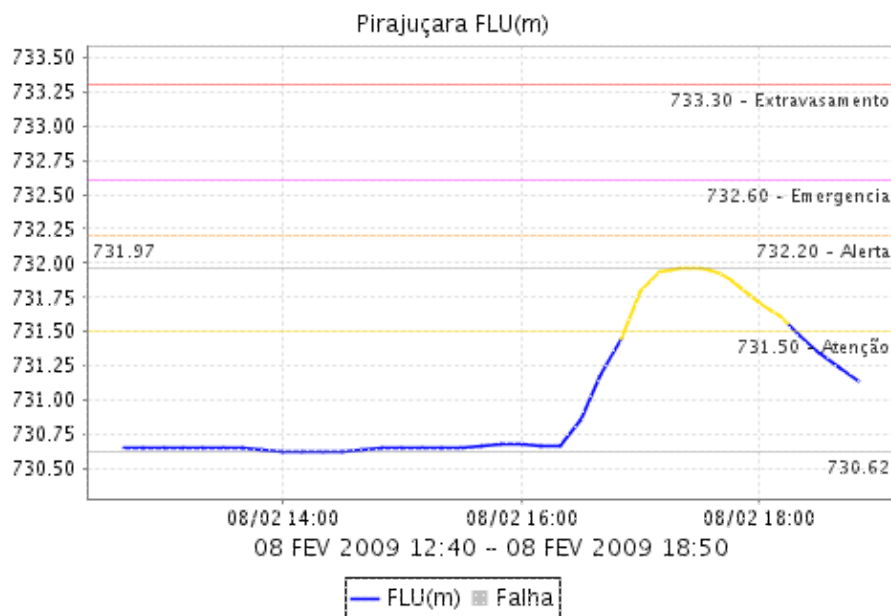


CÓRREGO POÁ

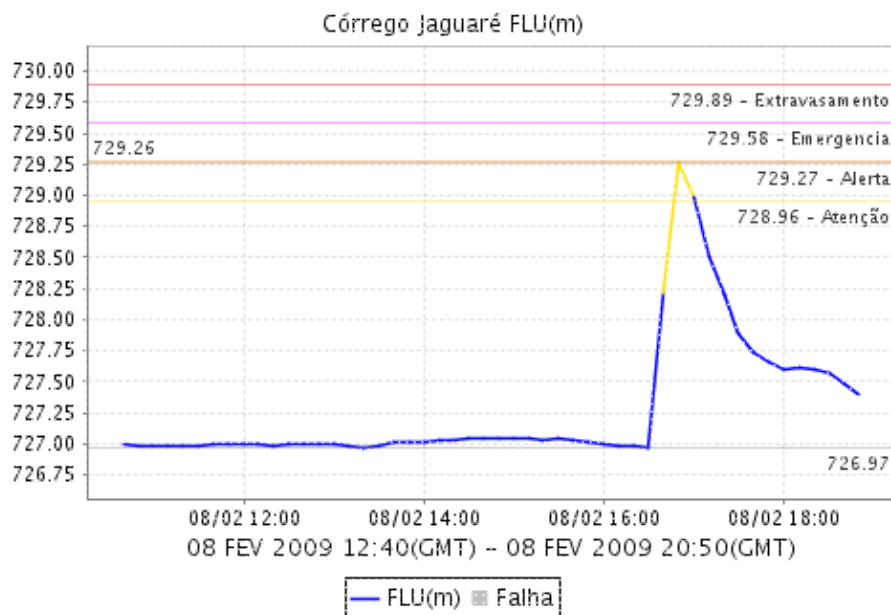


Relatório de Chuvas

PIRAJUÇARA



CÓRREGO JAGUARÉ



4. ANÁLISE SINÓTICA

A imagem de satélite no canal do infravermelho, mostra as temperaturas de brilho, quanto mais fria a temperatura, mais alto se encontra o topo das núvens, conseqüentemente, maior é a estrutura vertical do sistema.

5. PREVISÃO PARA OS PRÓXIMOS 3 DIAS



6. PONTOS DE ALAGAMENTO DA CENTRAL DE GERENCIAMENTO EMERGÊNCIAIS(CGE/PMSP)

DIA 08 de FEVEREIRO DE 2009

Pinheiros (Oeste)

- * Local: VD. REPÚBLICA DA ARMÊNIA Referência: Sentido: ÚNICO Início: 16:27 Término: ATIV
- * Local: R. FUNCHAL Referência: R. GOMES DE CARVALHOSentido: B/C Início: 16:30 Término:

Santo Amaro (Sul)

- * Local: R. MIGUEL YUNES Referência: AV. INTERLAGOSSentido: B/C Início: 07:50 Término: A

6. VEJA OS EVENTOS ANTERIORES

7. VERSÃO PARA IMPRESSÃO EM PDF