

**RELATÓRIO DE EVENTO DE CHUVA
- DE 20/01/2009 11:40(GMT) ATÉ
20/01/2009 19:40(GMT) (-2h para
converter para horario local)**

DAEE/FCTH

Uma ampla área de baixa pressão é observada sobre grande parte do Brasil, incluindo todo o estado de SP, mantendo a atmosfera instável devido a presença abundante de umidade. A circulação em altos níveis também provem suporte para convecção em superfície e provocou a formação de chuvas fortes sobre a RMSP e Capital.

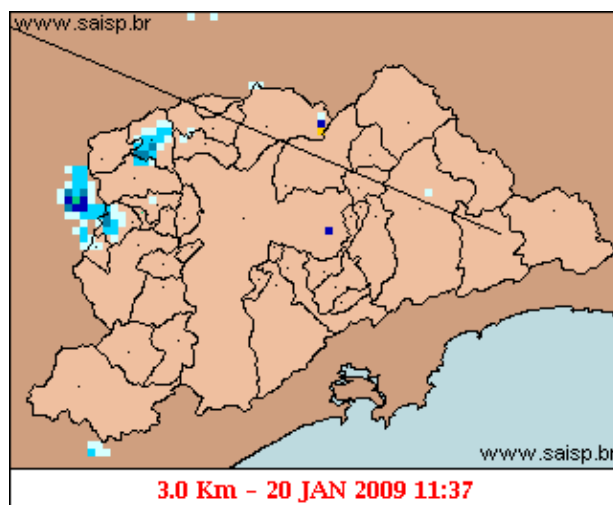
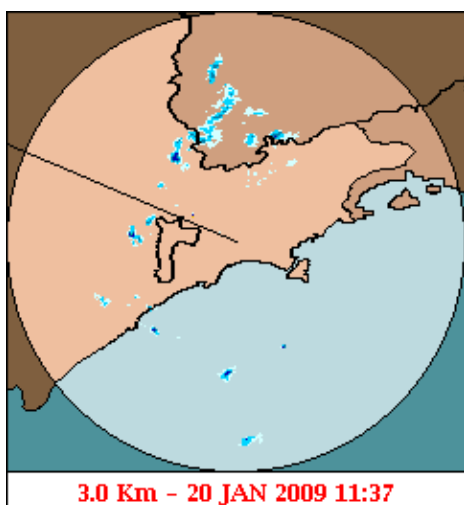
A chuva teve início às 11:37 (GMT) do dia 20/01, passou por um horário de pico às 17:07 (GMT) do dia 20/01 e ainda não terminou.

A chuva acumulada nos postos da Rede Telemétrica do Alto Tietê e Cubatão variou entre 0.0 e 38.4 milímetros (Posto Cabuçu de Baixo - Guaraú). Nos postos da rede telemétrica do Alto Tietê e Cubatão, o posto Pirajuçara entrou em estado de ATENÇÃO, os demais postos operaram em estado normal.

O CGE/PMSP registrou 13 pontos de alagamentos no dia 20/01 .

1. IMAGENS DO RADAR METEOROLÓGICO DE PONTE NOVA

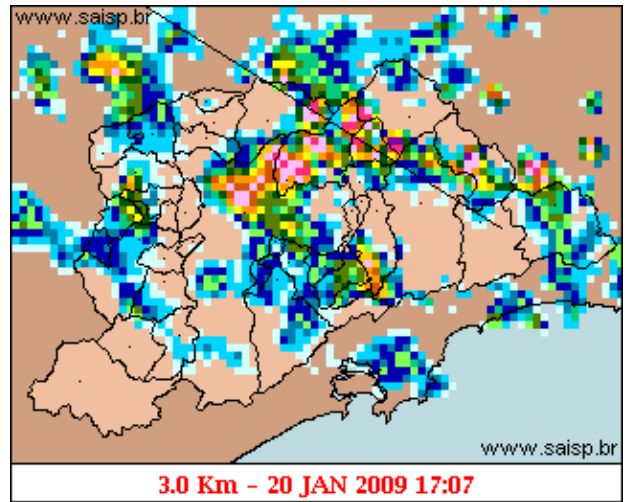
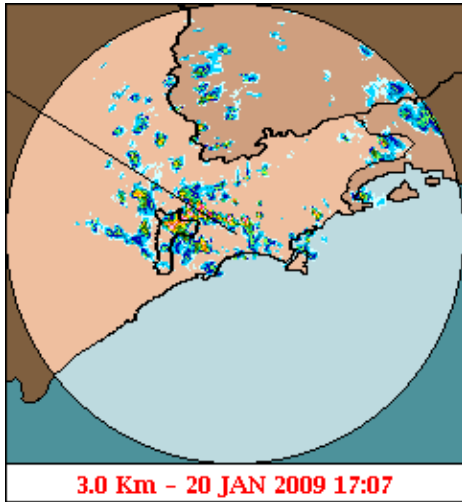
Relatório de Chuvas



mm/h

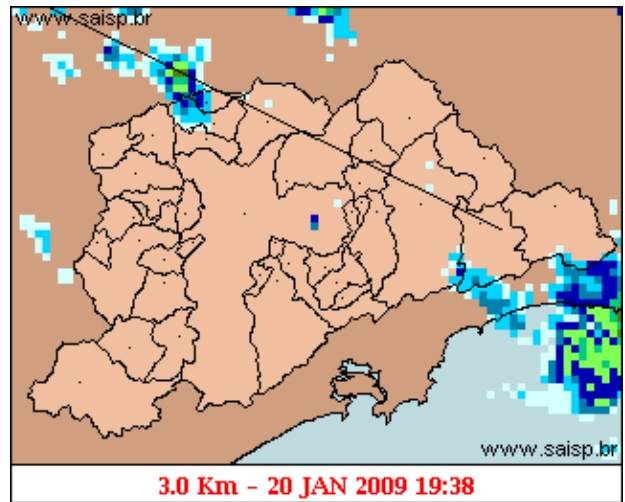
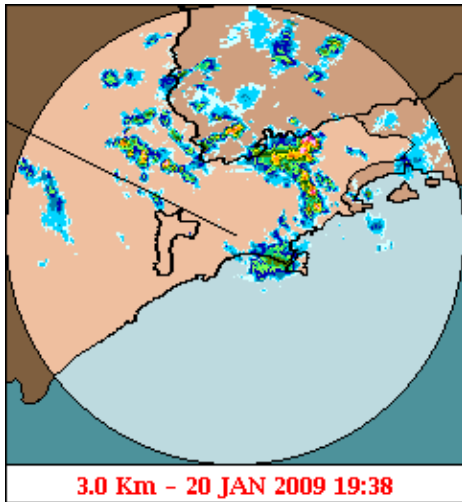
As imagens acima mostram o início da chuva sobre a área de cobertura do radar e sobre a Região Metropolitana de São Paulo (RMSP) respectivamente.

Relatório de Chuvas



mm/h

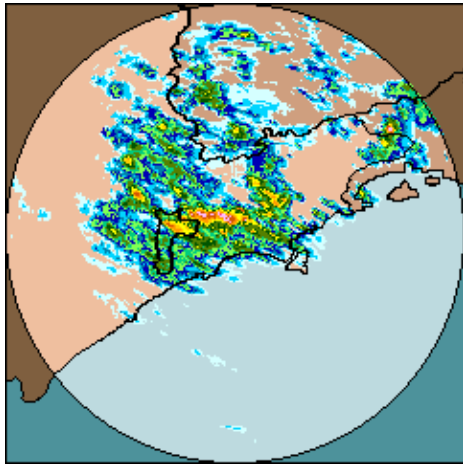
As imagens acima mostram o pico da chuva sobre a área de cobertura do radar e sobre a Região Metropolitana de São Paulo (RMSP) respectivamente.



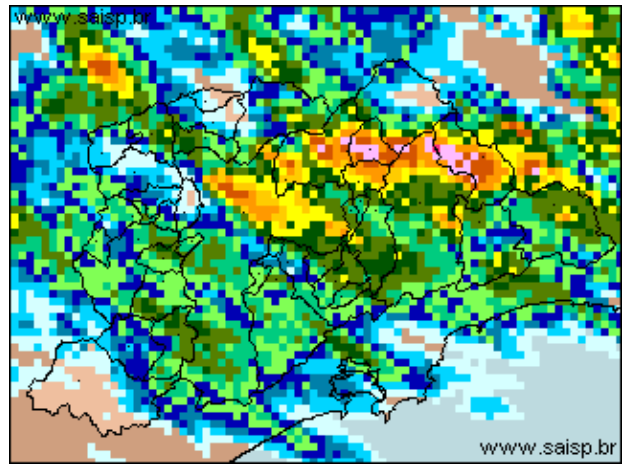
mm/h

As imagens acima mostram o final da chuva sobre a área de cobertura do radar e sobre a Região Metropolitana de São Paulo (RMSP) respectivamente.

Relat rio de Chuvas



20/01/2009 11:40 - 20/01/2009 19:40



20/01/2009 11:40 - 20/01/2009 19:40

mm

As imagens acima mostram o total de chuva acumulada sobre a área de cobertura do radar e sobre a Região Metropolitana de São Paulo (RMSP) respectivamente.

2. REDE TELEMÉTRICA DE PLUVIOMETRIA

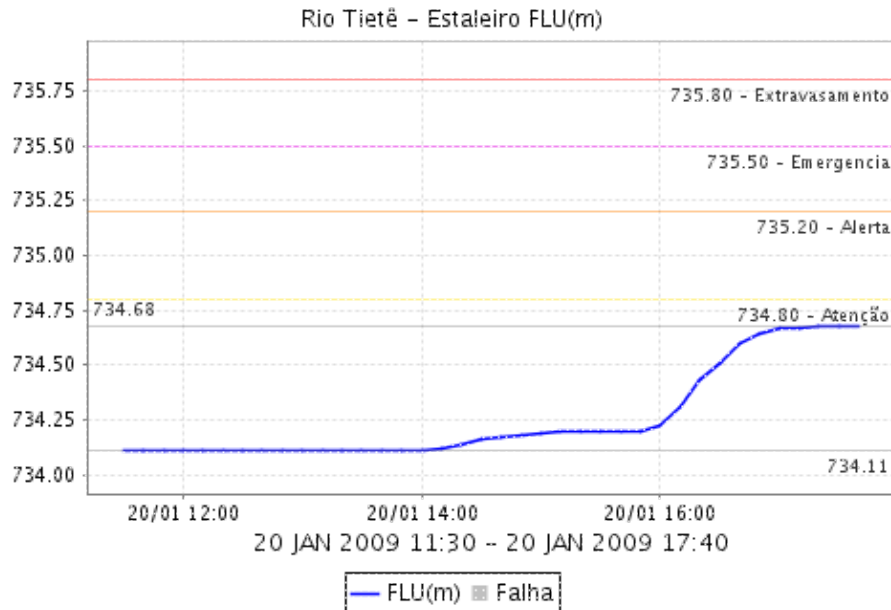
Acumulada entre 20/01/2009 11:40 e 20/01/2009 19:40			
Posto	mm	Rede	Bacia
RADAR	22.000	Alto Tietê	Alto Tiete
Rio Tietê na Barragem de Ponte Nova	18.400	Alto Tietê	Alto Tiete
Barragem Paraitinga	4.600	Alto Tietê	Alto Tiete
Barragem Biritiba	7.400	Alto Tietê	Alto Tiete
Rio Tietê - Estaleiro	22.400	Alto Tietê	Alto Tiete
Barragem Jundiá	5.400	Alto Tietê	Alto Tiete
Taiacupeba	2.600	Alto Tietê	Alto Tiete
Rio Tietê em São Miguel	12.700	Alto Tietê	Alto Tiete
Córrego Jacu - Jd. Pantanal	23.400	Alto Tietê	Alto Tiete
Rio Tietê na Barragem da Penha (Montante)	37.200	Alto Tietê	Alto Tiete
Rio Tietê na Barragem da Penha (Jusante)	34.000	Alto Tietê	Alto Tiete
Belenzinho	21.500	Alto Tietê	Alto Tiete
Anhembi	18.800	Alto Tietê	Alto Tiete
Limão	7.000	Alto Tietê	Alto Tiete
Rio Tietê - Ponte do Piquerí	0.400	Alto Tietê	Alto Tiete
Barragem Móvel	0.300	Alto Tietê	Alto Tiete
Rio Pinheiros - Ponte Cid. Universitária	1.000	Alto Tietê	Alto Tiete
Cabuçu de Cima - Vila Galvão	28.500	Alto Tietê	Alto Tiete
Rio Aricanduva - Shopping	18.200	Alto Tietê	Alto Tiete
Aricanduva(Foz)	27.400	Alto Tietê	Alto Tiete
Rio Tamanduateí - Vd. Pacheco Chaves	1.000	Alto Tietê	Alto Tiete
Riacho Grande	5.400	Alto Tietê	Alto Tiete
Imigrantes(FEI)	0.000	Alto Tietê	Alto Tiete
Rudge Ramos	4.000	Alto Tietê	Alto Tiete
Oratório	11.500	Alto Tietê	Alto Tiete

Relat rio de Chuvas

Corrego Oratório	9.800	Alto Tietê	Alto Tiete
Prosperidade	7.200	Alto Tietê	Alto Tiete
Ribeirão dos Couros	3.400	Alto Tietê	Alto Tiete
Ribeirão dos Meninos	0.200	Alto Tietê	Alto Tiete
Vila Mariana	2.500	Alto Tietê	Alto Tiete
Córrego Ipiranga	1.600	Alto Tietê	Alto Tiete
COMGAS(Mooca)	0.000	Alto Tietê	Alto Tiete
Cabuçu de Baixo - Guaraú	38.400	Alto Tietê	Alto Tiete
Cabuçu de Baixo	35.400	Alto Tietê	Alto Tiete
Córrego Poá	11.800	Alto Tietê	Alto Tiete
Pirajuçara	8.900	Alto Tietê	Alto Tiete
Córrego Jaguaré	1.400	Alto Tietê	Alto Tiete
Cubatão	3.700	Cubatão	Baixada Santista
Cota 400	4.200	Cubatão	Baixada Santista
Casa 8	9.700	Cubatão	Alto Tiete
Portão 40	10.800	Cubatão	Alto Tiete

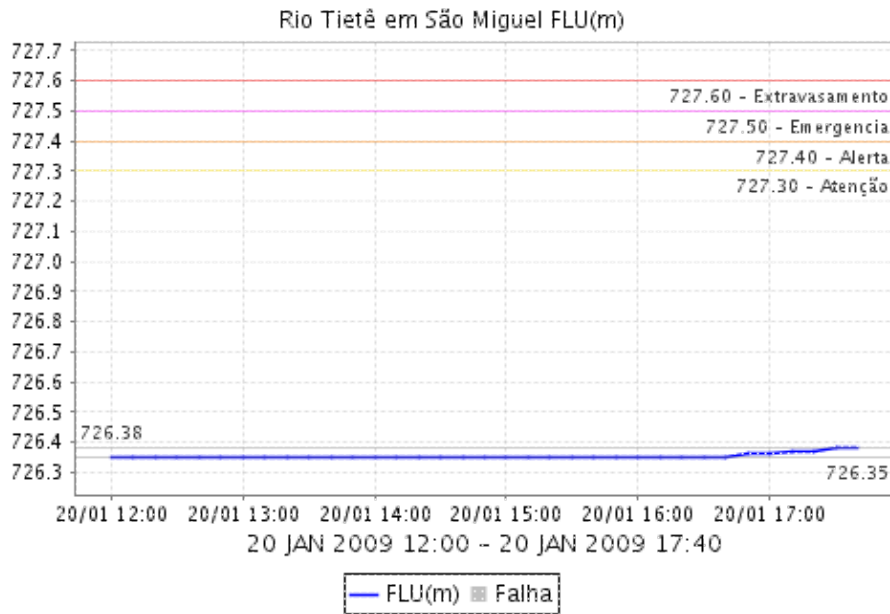
3. REDE TELEMÉTRICA DE FLUVIOMETRIA

ESTALEIRO

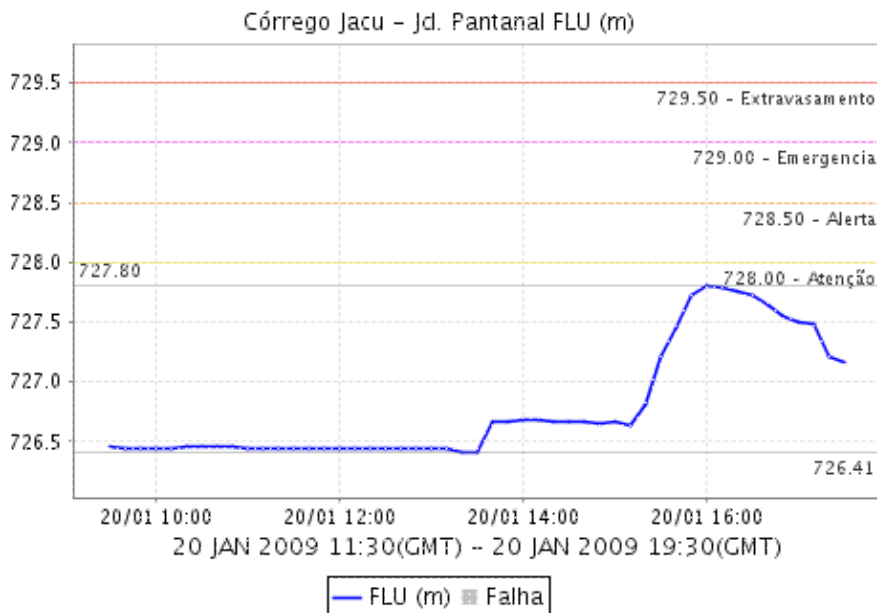


Relatório de Chuvas

SÃO MIGUEL



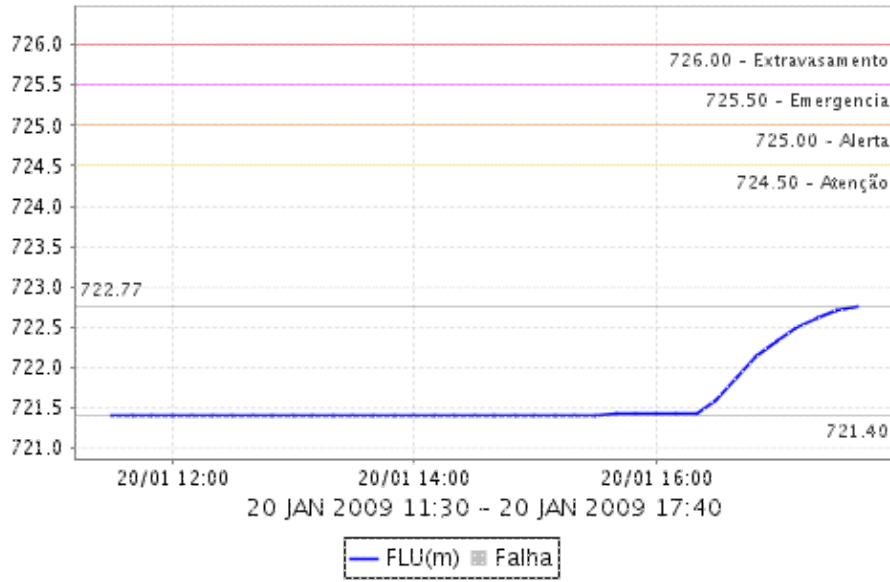
Córrego Jacu - Jd. Pantanal



BARRAGEM DA PENHA

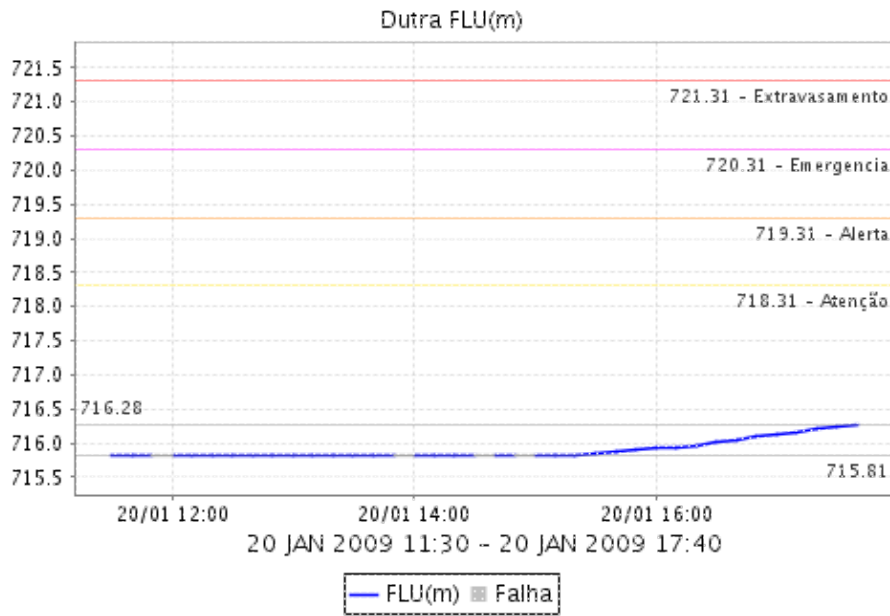
Relat rio de Chuvas

Rio Tietê na Barragem da Penha (Montante) FLU(m)

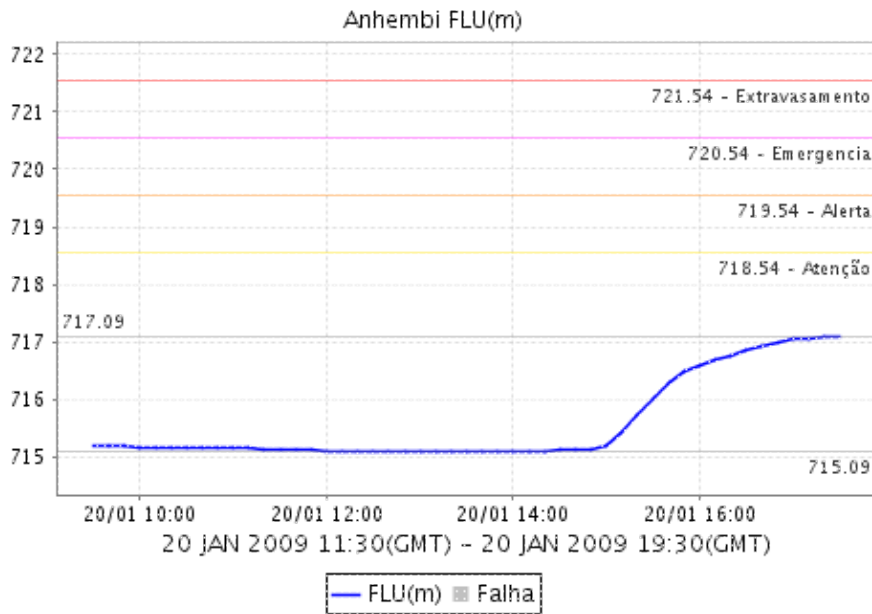


Relatório de Chuvas

DUTRA

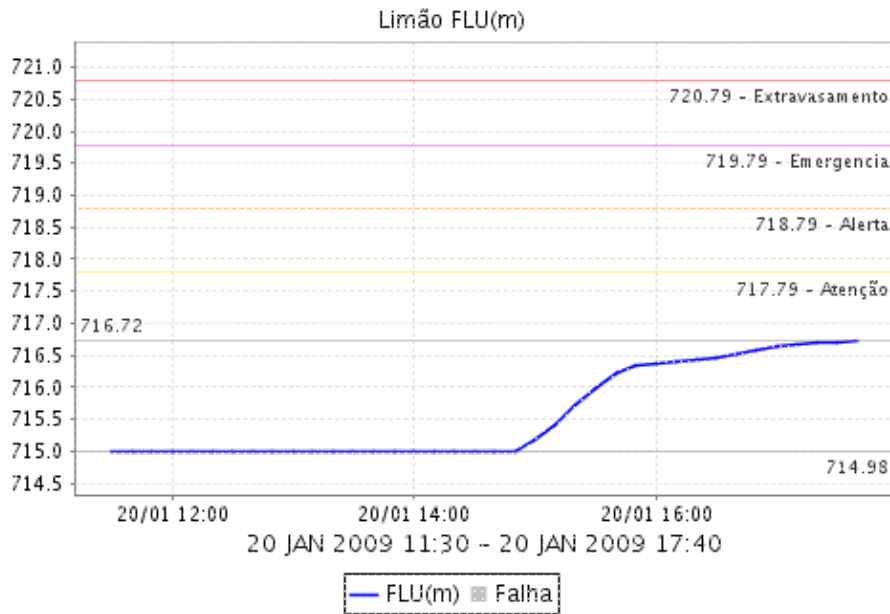


ANHEMBI

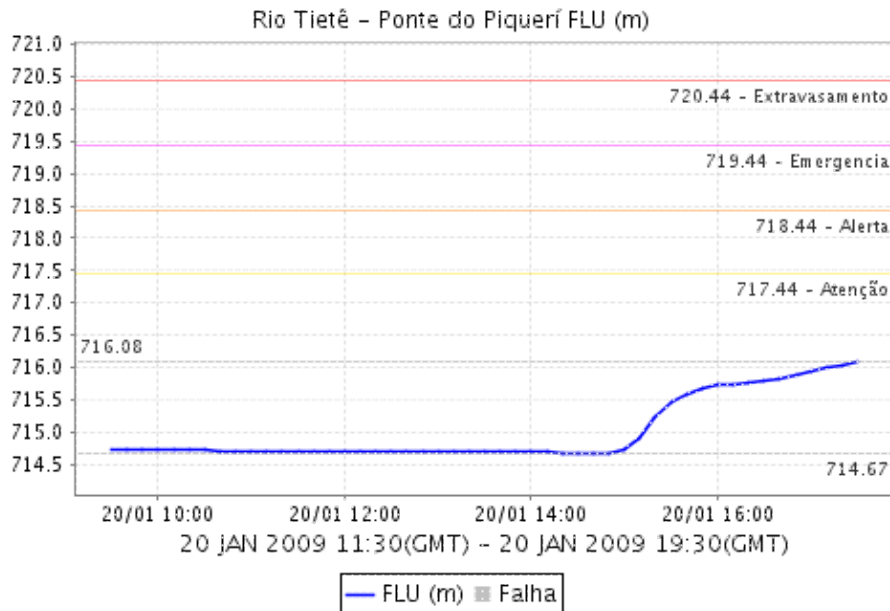


Relat rio de Chuvas

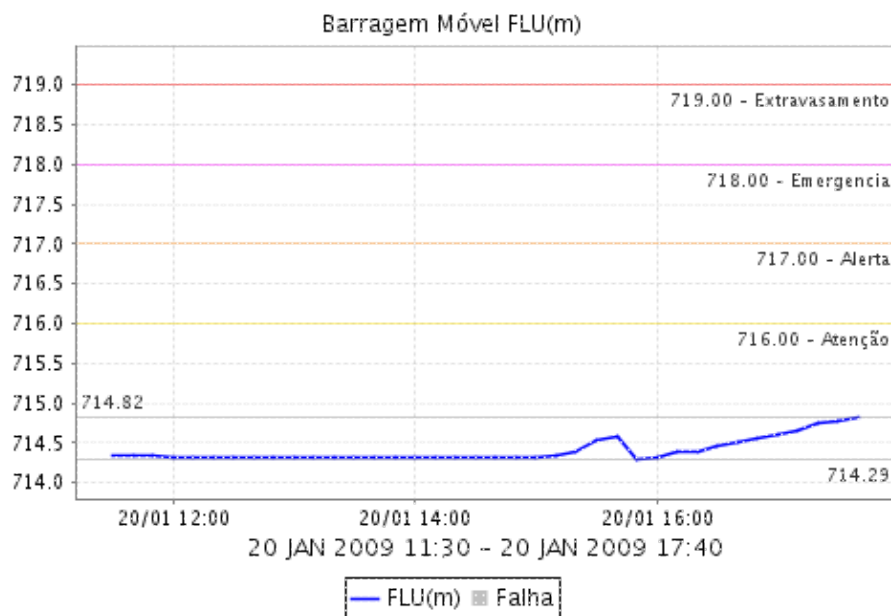
LIMÃO



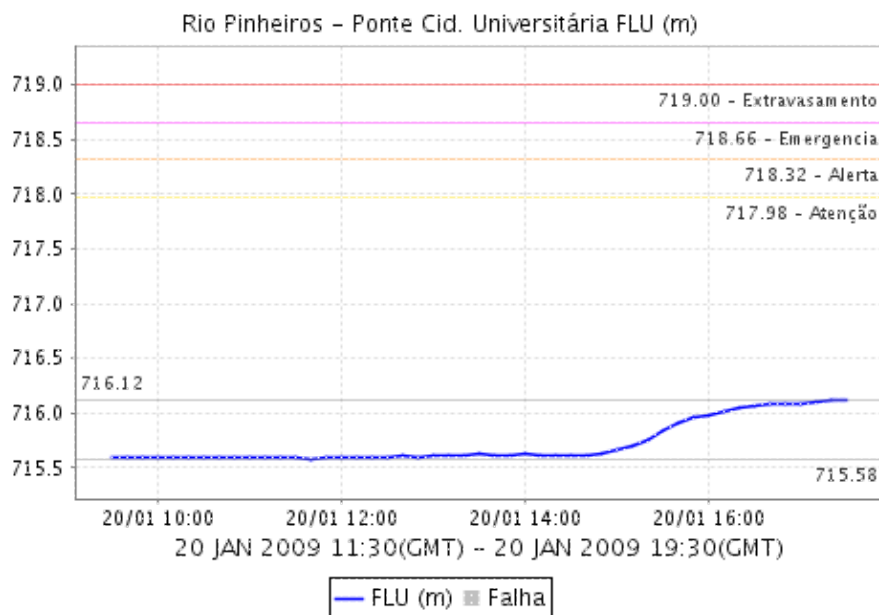
RIO TIETÊ - PONTE DO PIQUERI



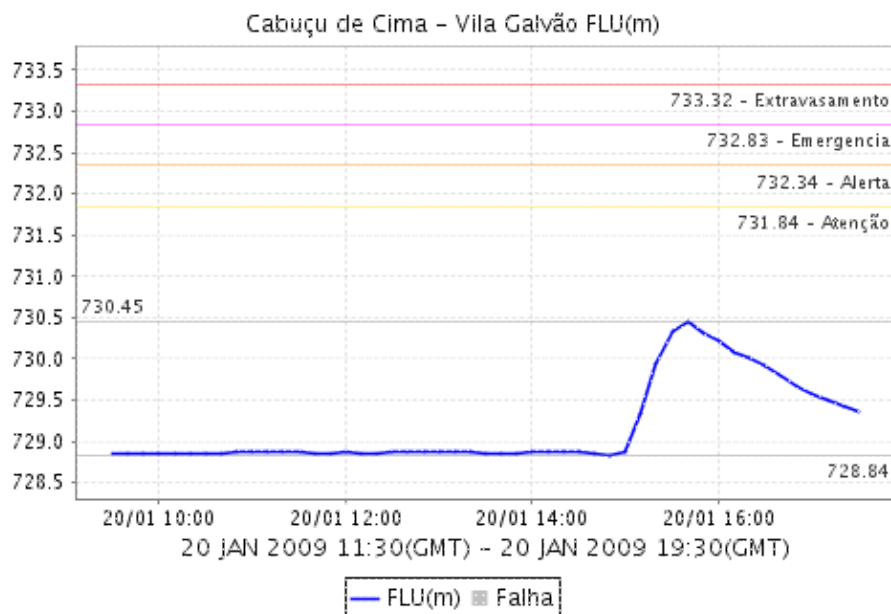
BARRAGEM MÓVEL



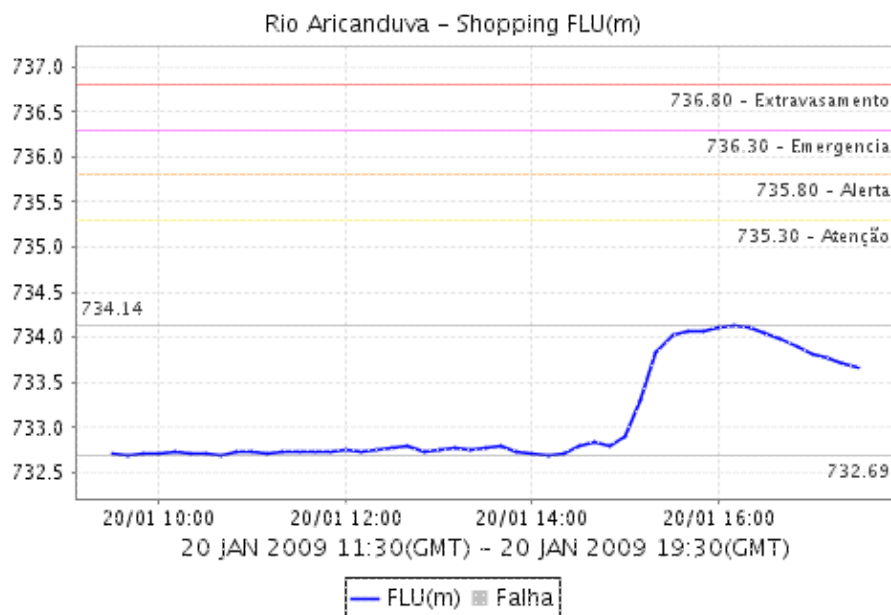
RIO PINHEIROS - PONTE CIDADE UNIVERSITÁRIA



CABUÇU DE CIMA - VILA GALVÃO

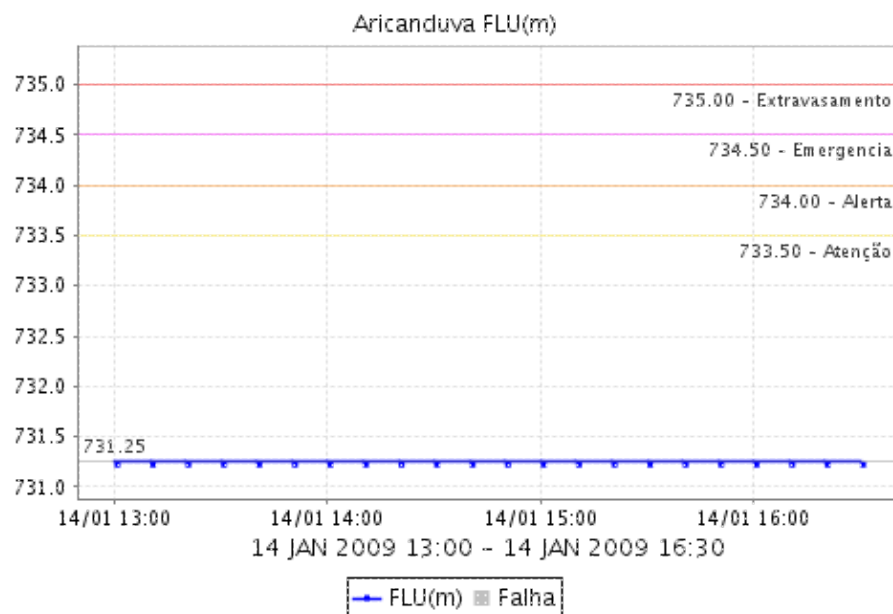


RIO ARICANDUVA SHOPPING

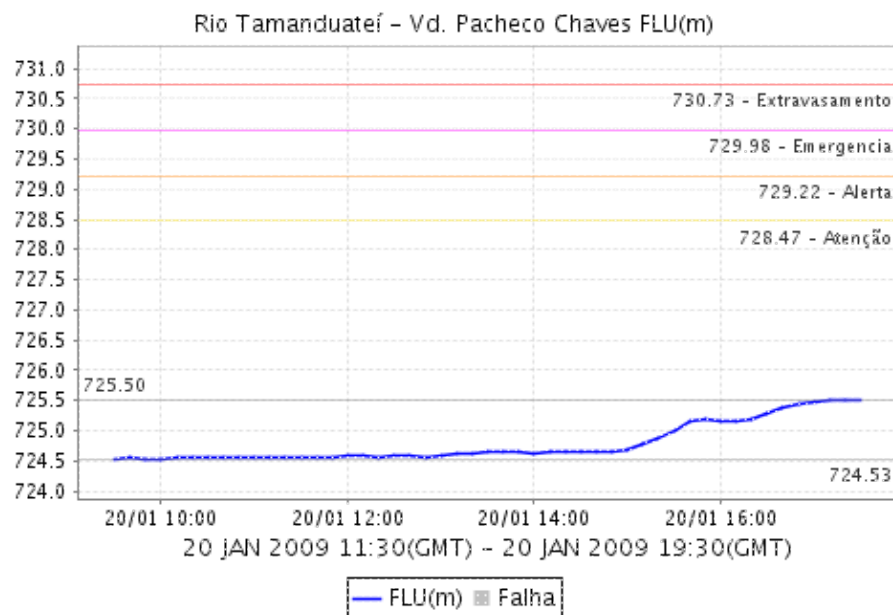


Relatório de Chuvas

ARICANDUVA

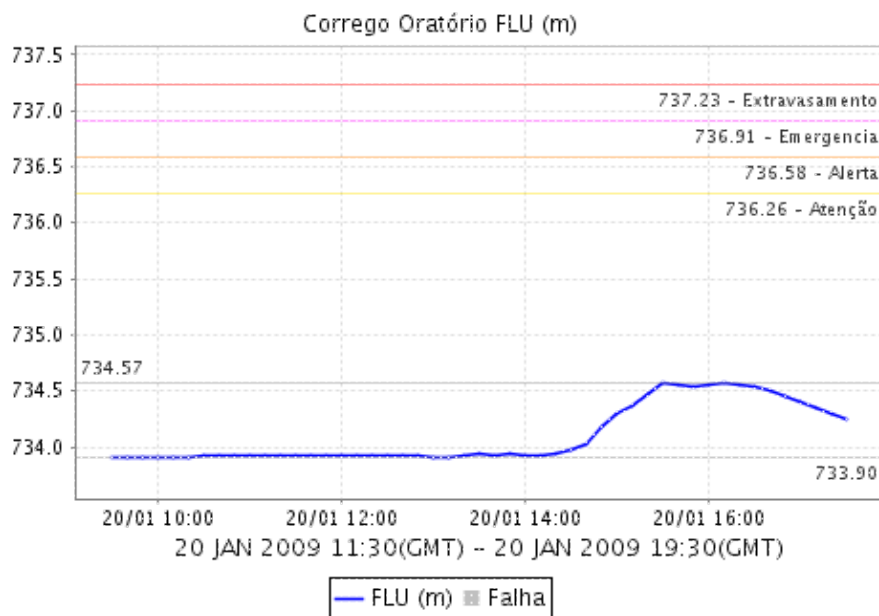


RIO TAMANUATEÍ - Vd. pACHECO CHAVES

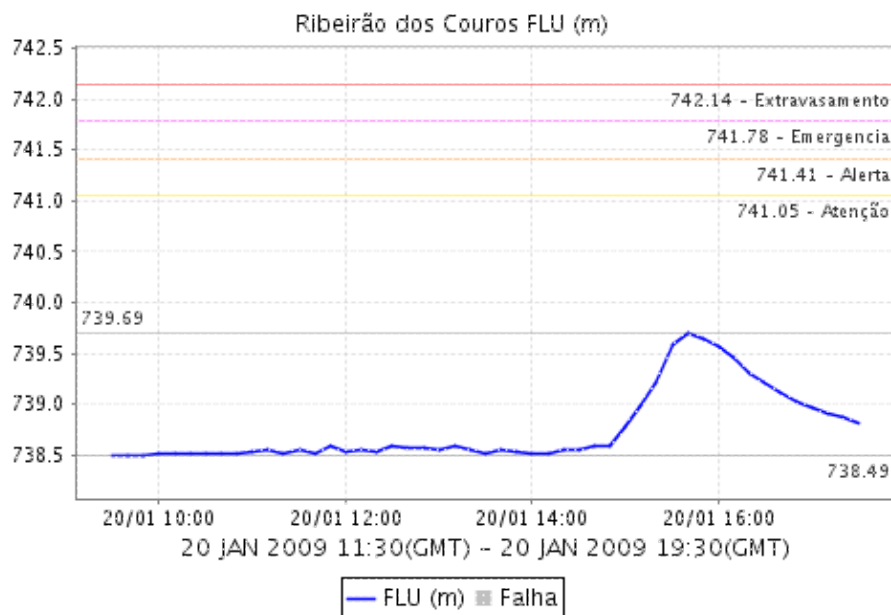


Relatório de Chuvas

CÓRREGO ORATÓRIO

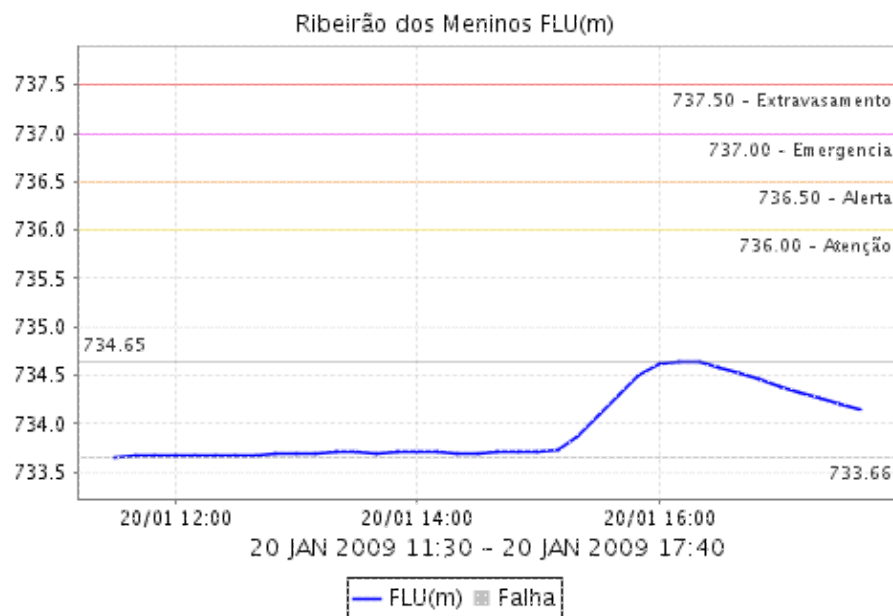


RIBEIRÃO DOS COUROS

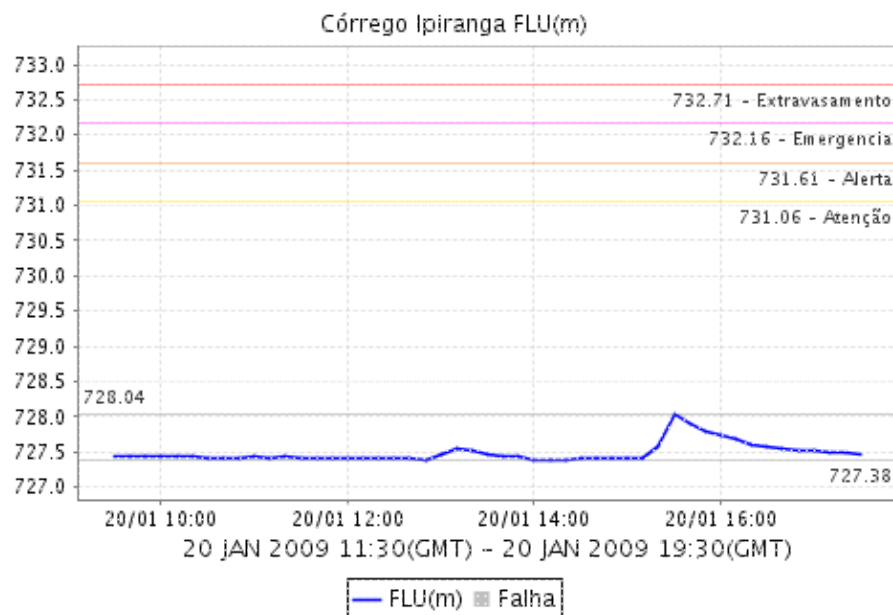


Relatório de Chuvas

RIBEIRÃO DOS MENINOS

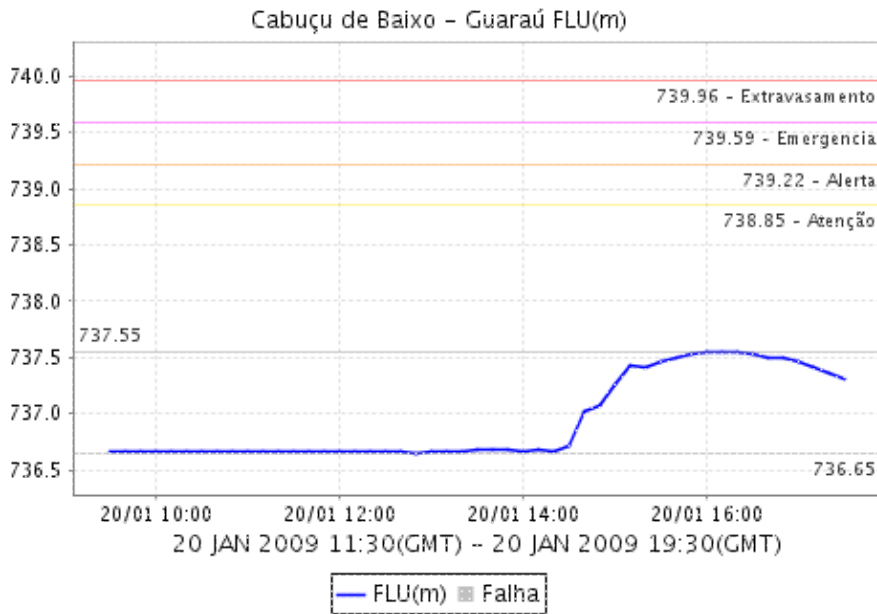


CÓRREGO IPIRANGA

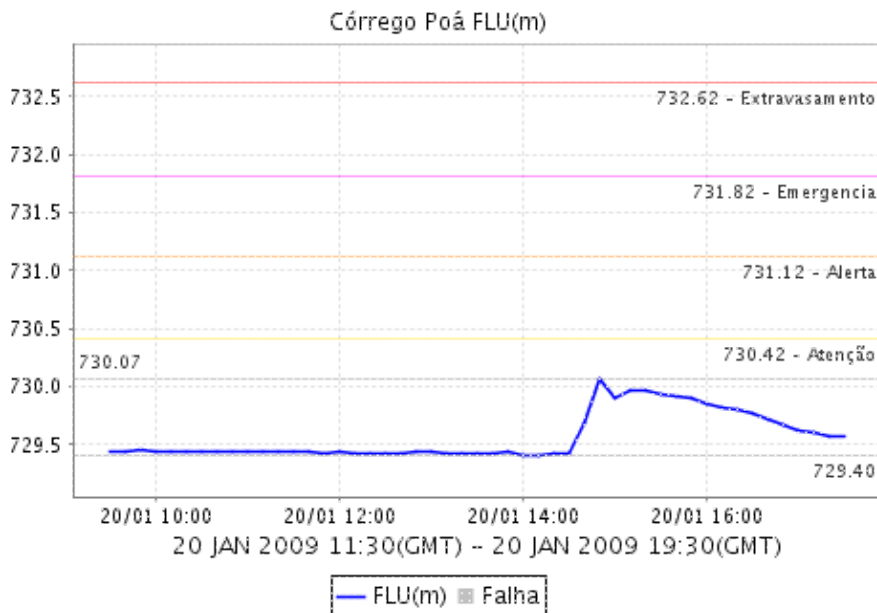


Relatório de Chuvas

CABUÇU DE BAIXO - GUARAÚ

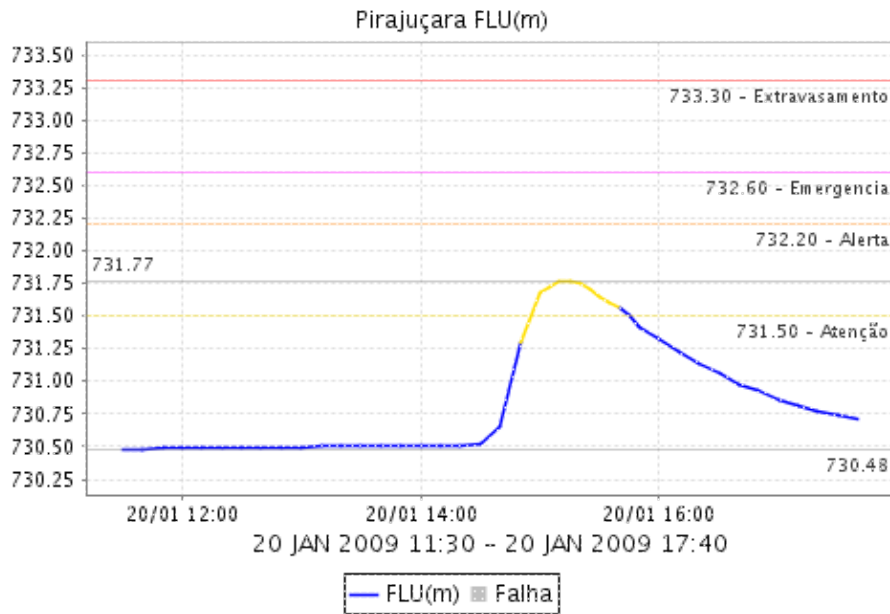


CÓRREGO POÁ

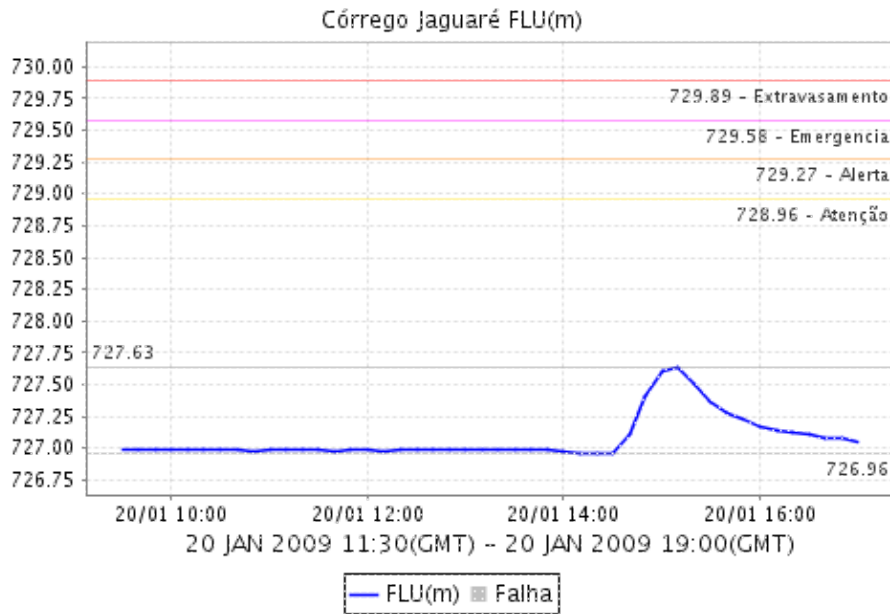


Relatório de Chuvas

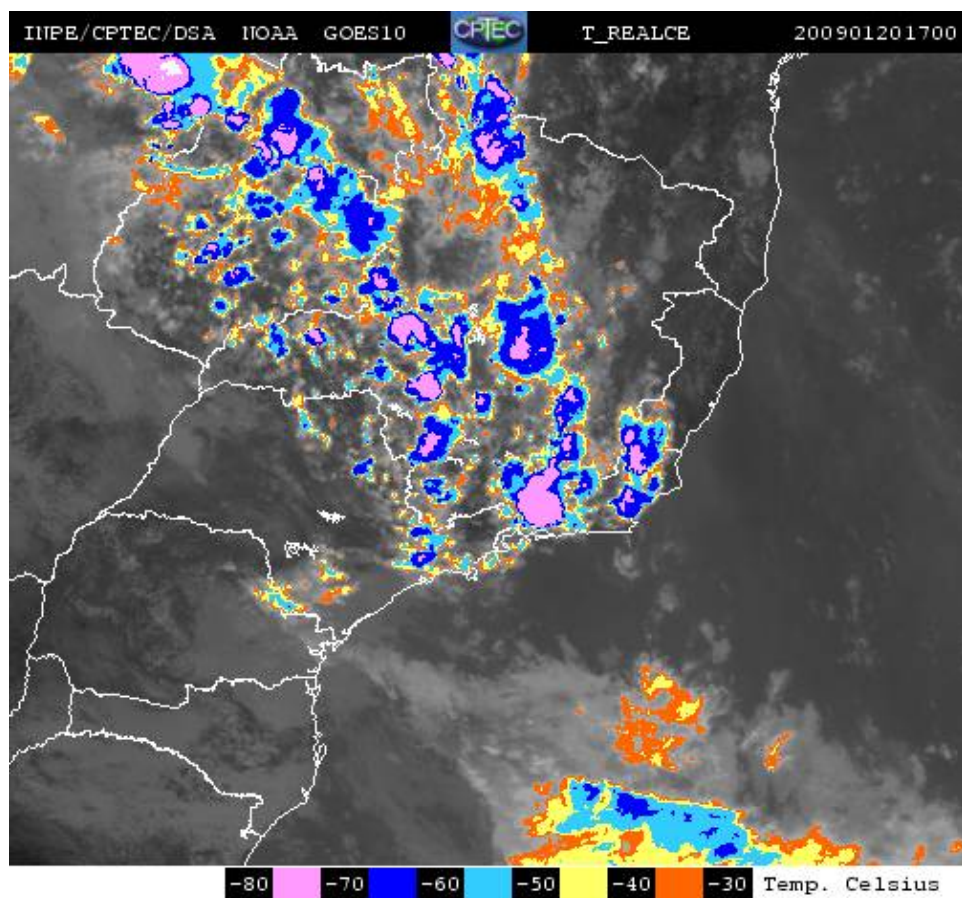
PIRAJUÇARA



CÓRREGO JAGUARÉ



4. ANÁLISE SINÓTICA



A imagem de satélite no canal do infravermelho, mostra as temperaturas de brilho, quanto mais fria a temperatura, mais alto se encontra o topo das núvens, consequentemente, maior é a estrutura vertical do sistema.

5. PREVISÃO PARA OS PRÓXIMOS 3 DIAS



6. PONTOS DE ALAGAMENTO DA CENTRAL DE GERENCIAMENTO EMERGENCIAIS(CGE/PMSP)

Casa Verde (Norte)

- * Local: AV. INAJAR DE SOUZA Referência: RUA DELFIM MOREIRA / RUA JOSÉ LOURENSentido: B/

Mooca (Leste)

- * Local: AV. CONDE DE FRONTIN Referência: METRO VILA MATILDESentido: B/C Início: 15:59 T

Pinheiros (Oeste)

- * Local: VD. REPÚBLICA DA ARMÊNIA Referência: NO INÍCIOSentido: ÚNICO Início: 14:44 Térmi

Santana (Norte)

- * Local: RUA DARZAN Referência: AV. CRUZEIRO DO SULSentido: B/C Início: 15:24 Término: 1
- * Local: TRAV. OSWALDO NAZARENO LUPATELLI Referência: RUA CONS. SARAIVASentido: UNICO In
- * Local: RUA CEL. ANTONIO DE CARVALHO Referência: RUA URUPIARASentido: UNICO Início: 15:
- * Local: AV. CRUZEIRO DO SUL Referência: RUA ALF. MAGALHÃESentido: B/C Início: 15:54 Té
- * Local: AV. CRUZEIRO DO SUL Referência: RUA ALFREDO GUEDES / AV. ZAKI NARCHISentido: B/
- * Local: RUA JOSE BERNARDO PINTO Referência: RUA MIGUEL MENTEMSentido: UNICO Início: 16:
- * Local: AV. CRUZEIRO DO SUL Referência: RUA SANTA EULALIASentido: AMBOS Início: 16:12 T
- * Local: AV. BRAZ LEME Referência: ALTURA DO N. 3351Sentido: UNICO Início: 15:35 Término

Santo Amaro (Sul)

- * Local: MARGINAL PINHEIROS Referência: PTE. JOÃO DIAS - ACESSOSentido: INT/CB - EXP Iní

SÉ (Centro)

- * Local: RUA PORTO SEGURO Referência: RUA RODOSentido: UNICO Início: 16:05 Término: 17:2

6. VEJA OS EVENTOS ANTERIORES

7. VERSÃO PARA IMPRESSÃO EM PDF
