

**RELATÓRIO DE EVENTO DE CHUVA - DE 17/01/2009 09:50(GMT) ATÉ 18/01/2009 03:20(GMT) (-2h para converter para horário local)**

**DAEE/FCTH**

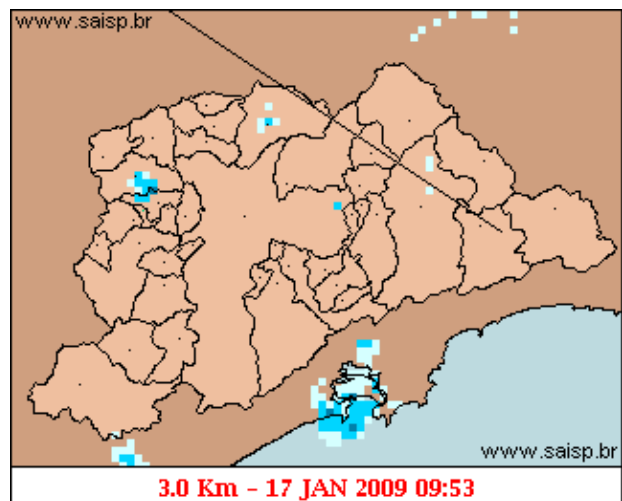
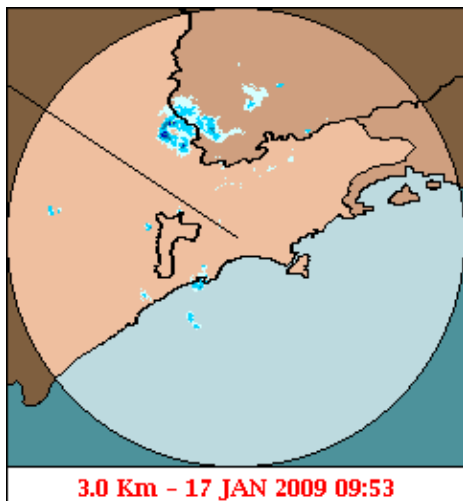
Uma zona de convergência de umidade é observada sobre o noroeste e norte do estado de SP. Esta disponibilidade de umidade mantém a instabilidade atmosférica nestas regiões e juntamente com o forte calor do ciclo diurno de temperatura provocou a formação de chuvas fortes sobre todo o leste do estado, incluindo a RMSP e Capital.

A chuva teve início às 09:53 (GMT) do dia 17/01, passou por um horário de pico às 18:48 (GMT) do dia 17/01 e terminou às 03:23 (GMT).

A chuva acumulada nos postos da Rede Telemétrica do Alto Tietê e Cubatão variou entre 0.0 e 28.2 milímetros (Posto Córrego Poá). Nos postos da rede telemétrica do Alto Tietê e Cubatão, o posto Ribeirão dos Meninos entrou em estado de ATENÇÃO, os demais postos operaram em estado normal.

O CGE/PMSP registrou 4 pontos de alagamentos no dia 17/01 .

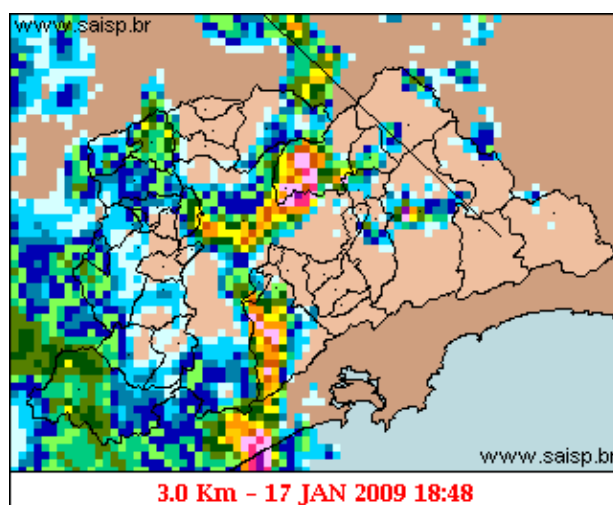
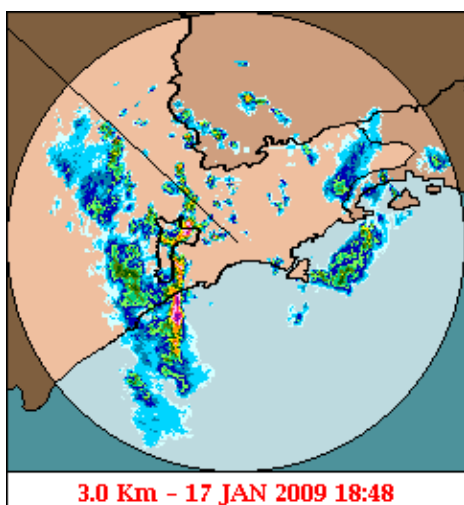
**1. IMAGENS DO RADAR METEOROLÓGICO DE PONTE NOVA**



mm/h

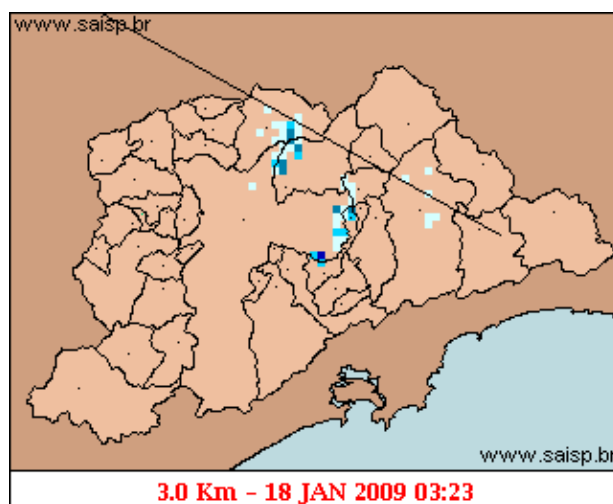
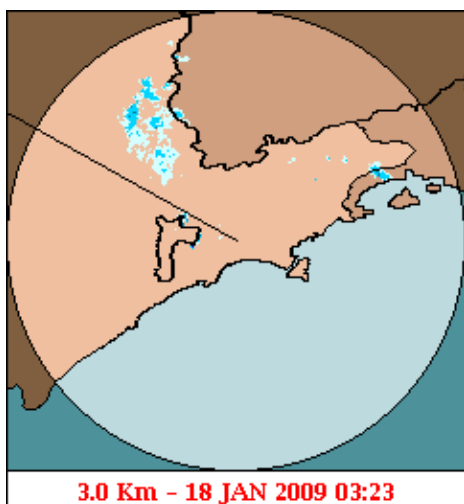
As imagens acima mostram o início da chuva sobre a área de cobertura do radar e sobre a Região Metropolitana de São Paulo (RMSP) respectivamente.

## Relatório de Chuvas



mm/h

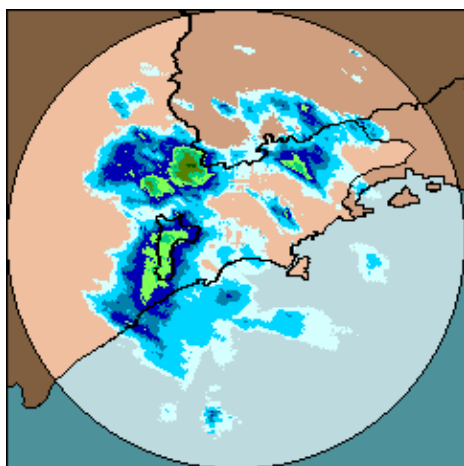
As imagens acima mostram o pico da chuva sobre a área de cobertura do radar e sobre a Região Metropolitana de São Paulo (RMSP) respectivamente.



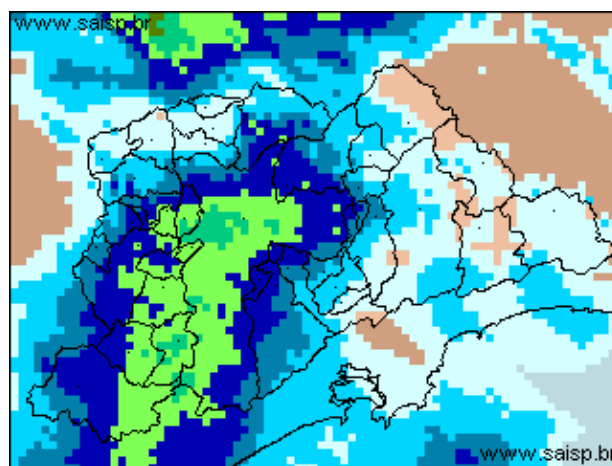
mm/h

As imagens acima mostram o final da chuva sobre a área de cobertura do radar e sobre a Região Metropolitana de São Paulo (RMSP) respectivamente.

## Relat rio de Chuvas



17/01/2009 09:50 - 18/01/2009 03:20



17/01/2009 09:50 - 18/01/2009 03:20

mm

As imagens acima mostram o total de chuva acumulada sobre a área de cobertura do radar e sobre a Região Metropolitana de São Paulo (RMSP) respectivamente.

## 2. REDE TELEMÉTRICA DE PLUVIOMETRIA

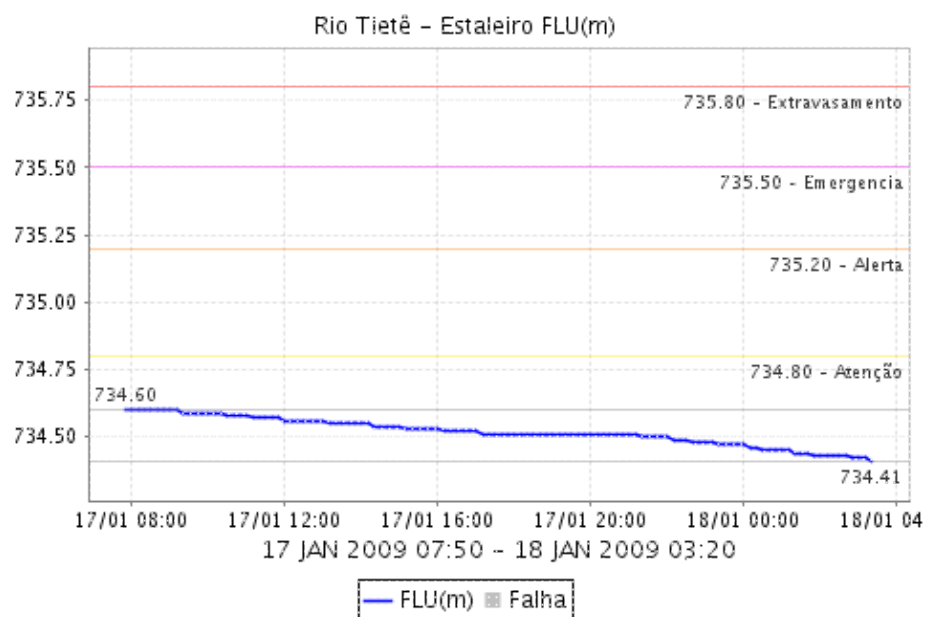
Acumulada entre 17/01/2009 09:50 e 18/01/2009 03:20			
Posto	mm	Rede	Bacia
RADAR	1.200	Alto Tietê	Alto Tiete
Rio Tietê na Barragem de Ponte Nova	1.800	Alto Tietê	Alto Tiete
Barragem Paraitinga	18.400	Alto Tietê	Alto Tiete
Barragem Biritiba	4.000	Alto Tietê	Alto Tiete
Rio Tietê - Estaleiro	1.000	Alto Tietê	Alto Tiete
Barragem Jundiai	7.800	Alto Tietê	Alto Tiete
Taiacupeba	7.200	Alto Tietê	Alto Tiete
Córrego Jacu - Jd. Pantanal	11.600	Alto Tietê	Alto Tiete
Rio Tietê na Barragem da Penha (Montante)	7.200	Alto Tietê	Alto Tiete
Rio Tietê na Barragem da Penha (Jusante)	0.000	Alto Tietê	Alto Tiete
Belenzinho	3.300	Alto Tietê	Alto Tiete
Anhembi	8.400	Alto Tietê	Alto Tiete
Limão	6.800	Alto Tietê	Alto Tiete
Rio Tietê - Ponte do Piquerí	20.200	Alto Tietê	Alto Tiete
Barragem Móvel	8.800	Alto Tietê	Alto Tiete
Rio Pinheiros - Ponte Cid. Universitária	15.600	Alto Tietê	Alto Tiete
Cabuçu de Cima - Vila Galvão	18.000	Alto Tietê	Alto Tiete
Rio Aricanduva - Shopping	12.400	Alto Tietê	Alto Tiete
Aricanduva(Foz)	6.100	Alto Tietê	Alto Tiete
Rio Tamanduaté - Vd. Pacheco Chaves	14.600	Alto Tietê	Alto Tiete
Riacho Grande	5.500	Alto Tietê	Alto Tiete
Imigrantes(FEI)	0.000	Alto Tietê	Alto Tiete
Rudge Ramos	7.800	Alto Tietê	Alto Tiete
Oratório	5.500	Alto Tietê	Alto Tiete
Corrego Oratório	13.400	Alto Tietê	Alto Tiete

## Relat rio de Chuvas

Prosperidade	5.800	Alto Tietê	Alto Tiete
Ribeirão dos Couros	18.600	Alto Tietê	Alto Tiete
Ribeirão dos Meninos	0.200	Alto Tietê	Alto Tiete
Vila Mariana	7.900	Alto Tietê	Alto Tiete
Córrego Ipiranga	15.200	Alto Tietê	Alto Tiete
COMGAS(Mooca)	0.000	Alto Tietê	Alto Tiete
Cabuçu de Baixo - Guaraú	14.800	Alto Tietê	Alto Tiete
Cabuçu de Baixo	4.400	Alto Tietê	Alto Tiete
Córrego Poá	28.200	Alto Tietê	Alto Tiete
Pirajuçara	3.500	Alto Tietê	Alto Tiete
Córrego Jaguaré	3.000	Alto Tietê	Alto Tiete
Cubatão	6.700	Cubatão	Baixada Santista
Cota 400	4.100	Cubatão	Baixada Santista
Casa 8	9.800	Cubatão	Alto Tiete
Portão 40	0.000	Cubatão	Alto Tiete

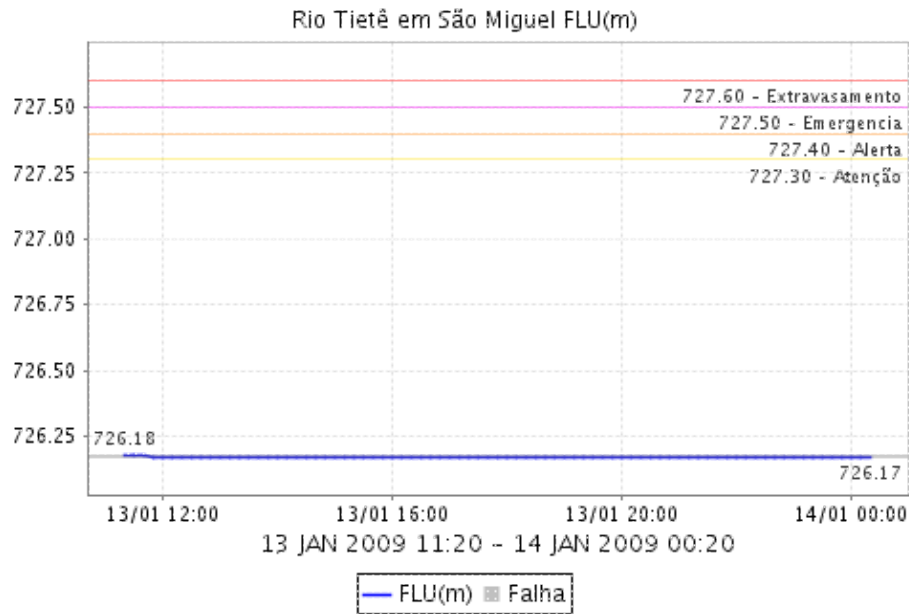
### 3. REDE TELEMÉTRICA DE FLUVIOMETRIA

#### ESTALEIRO

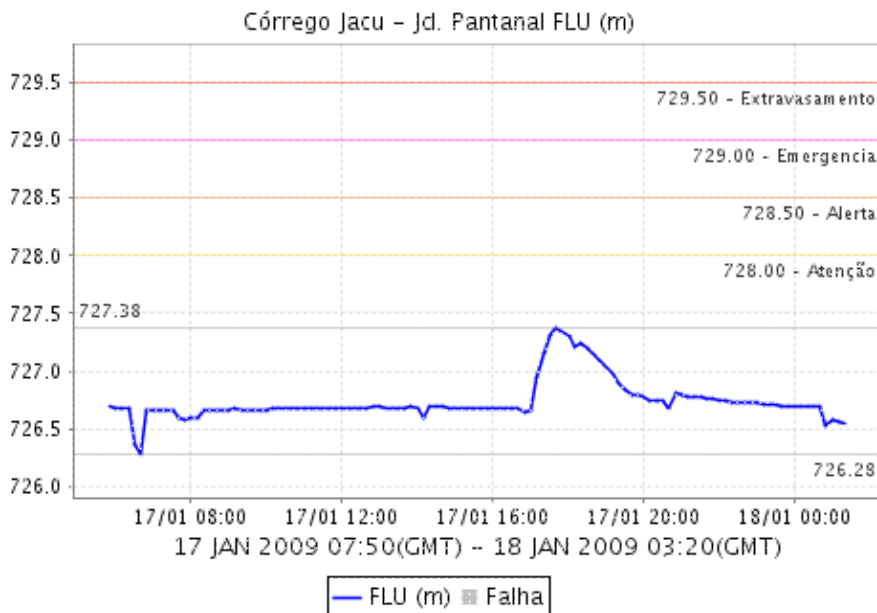


# Relatório de Chuvas

## SÃO MIGUEL



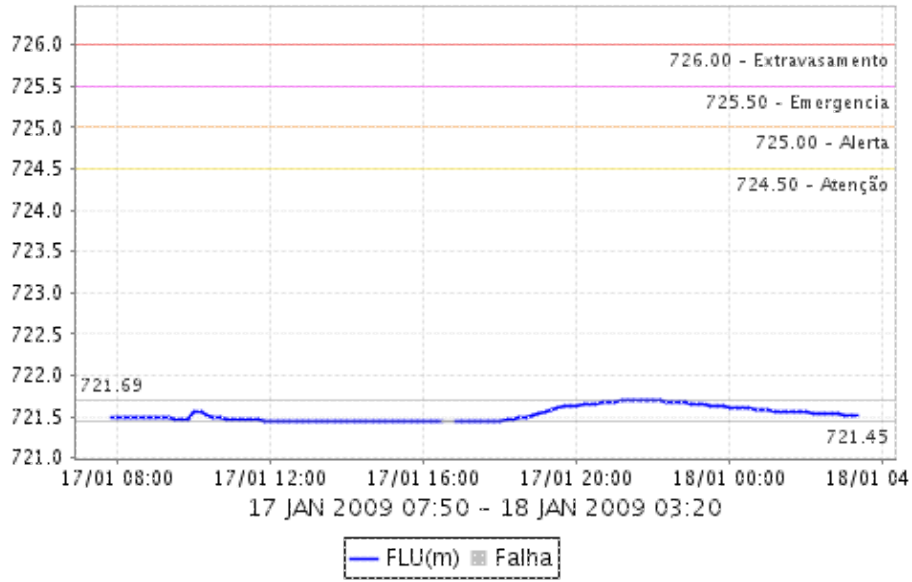
## Córrego Jacu - Jd. Pantanal



## BARRAGEM DA PENHA

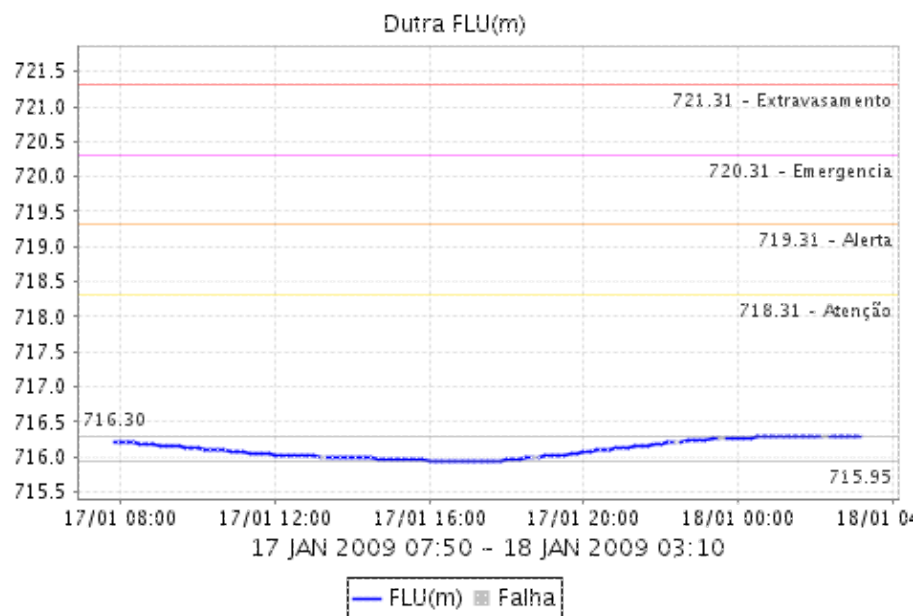
# Relat rio de Chuvas

## Rio Tietê na Barragem da Penha (Montante) FLU(m)

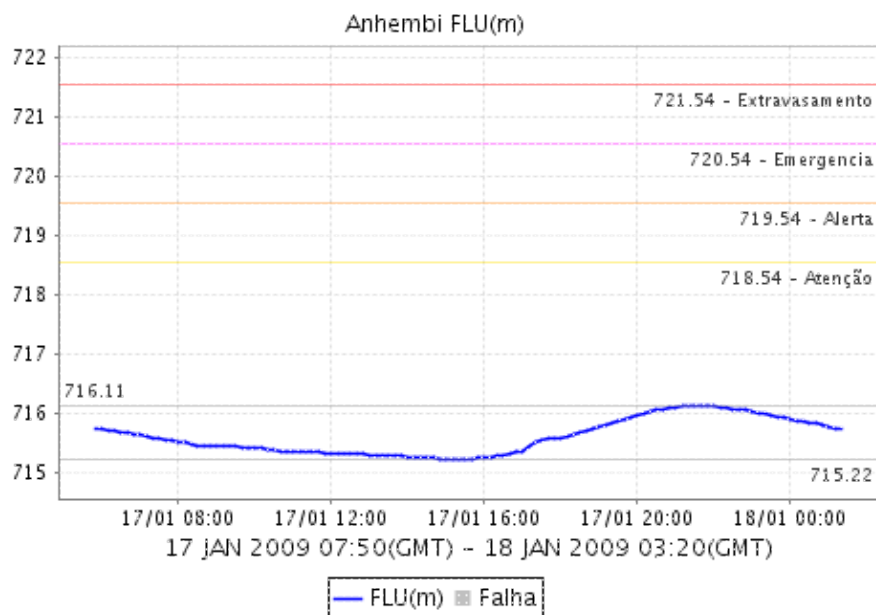


# Relatório de Chuvas

## DUTRA

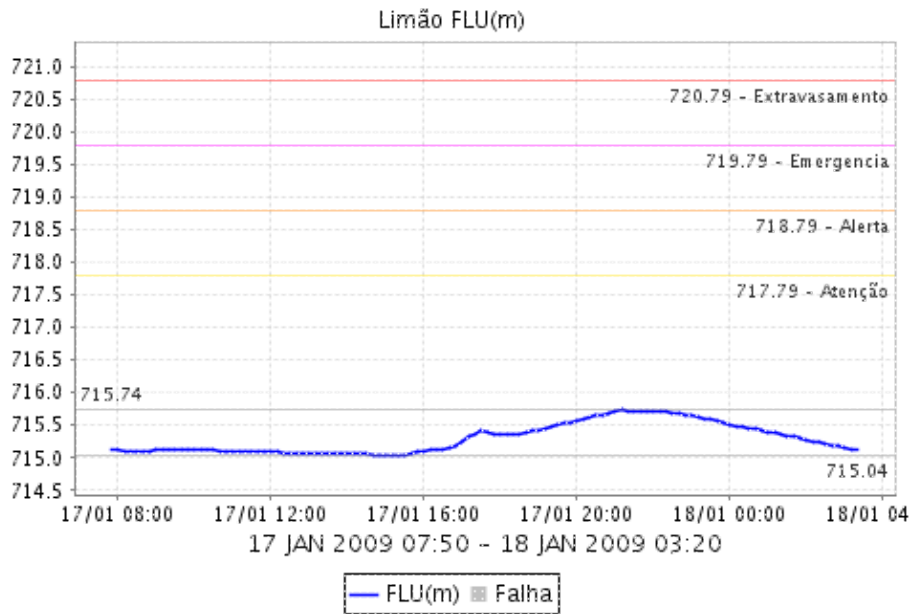


## ANHEMBI

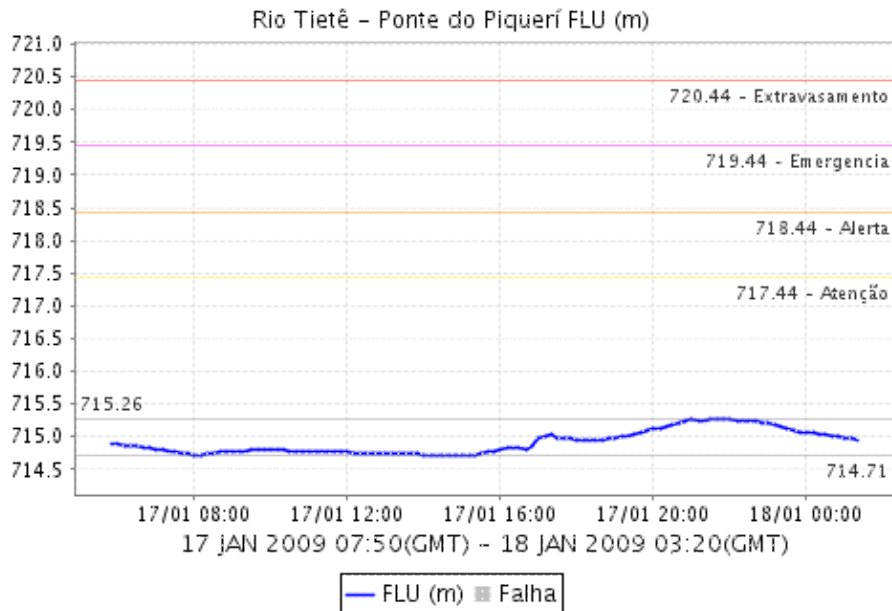


# Relat rio de Chuvas

## LIMÃO

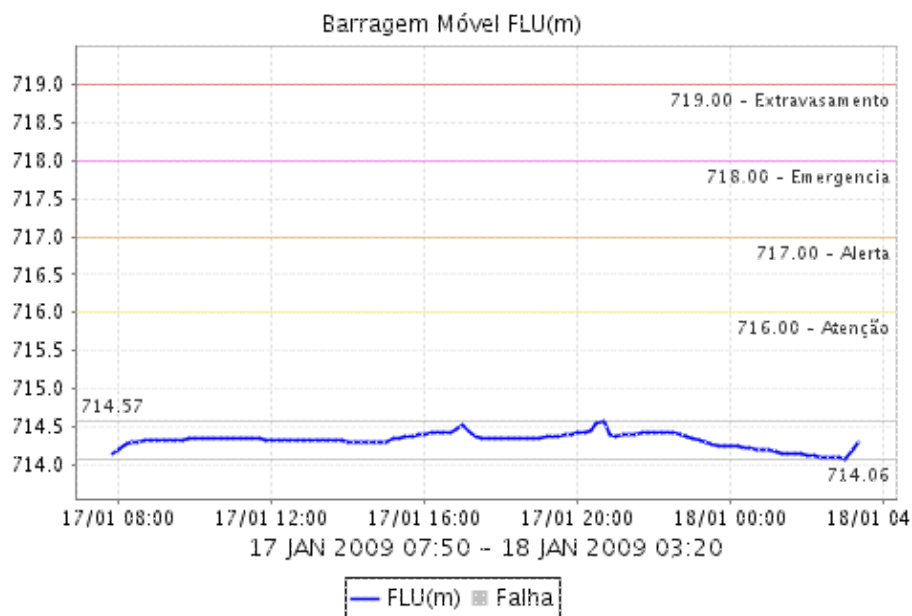


## RIO TIETÊ - PONTE DO PIQUERI

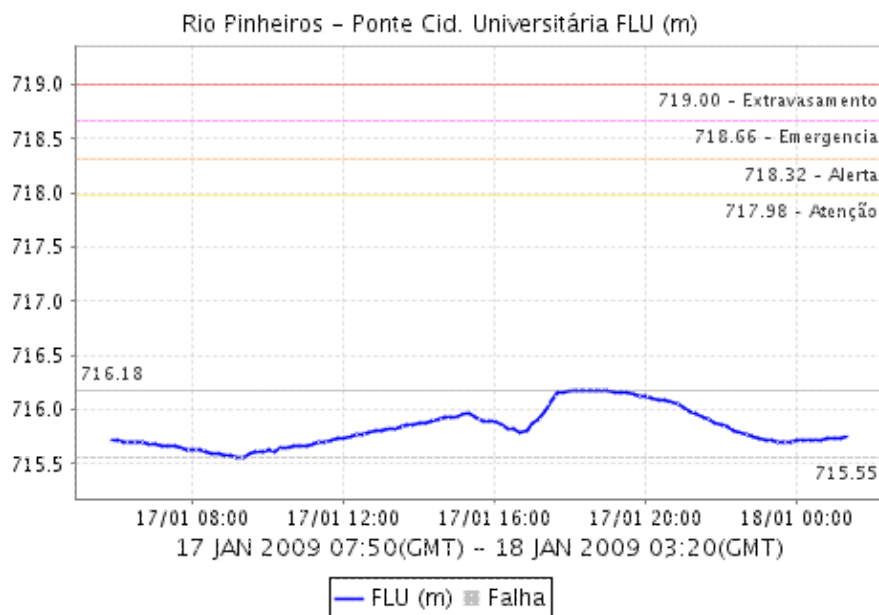




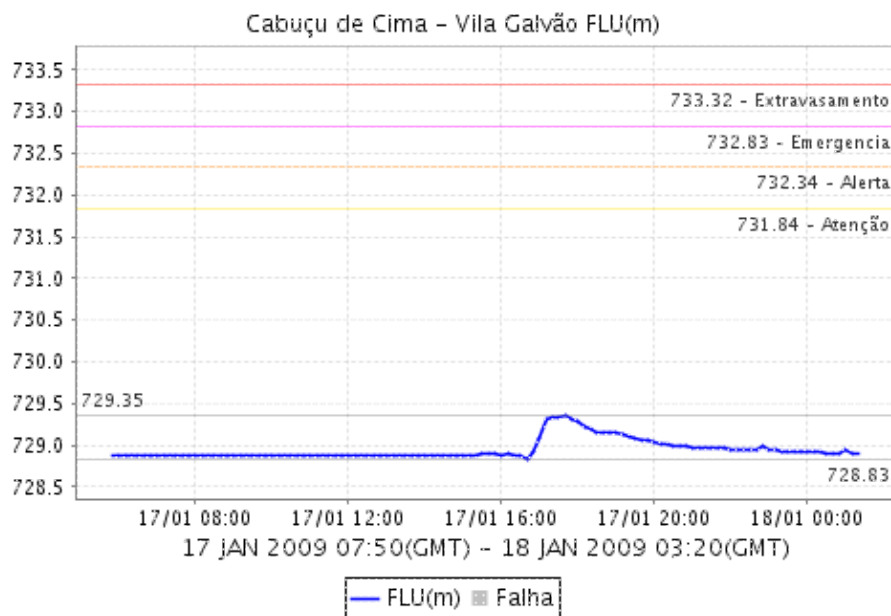
### BARRAGEM MÓVEL



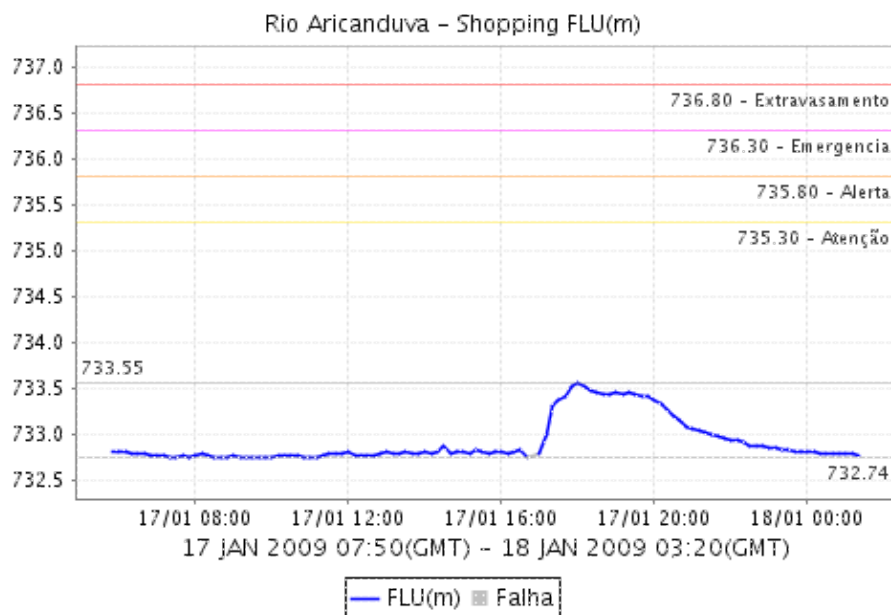
### RIO PINHEIROS - PONTE CIDADE UNIVERSITÁRIA



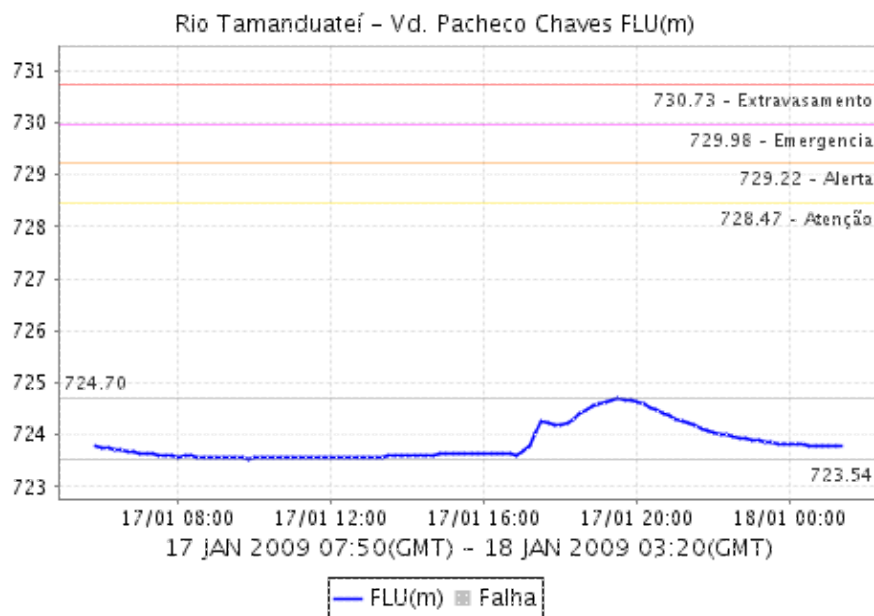
**CABUÇU DE CIMA - VILA GALVÃO**



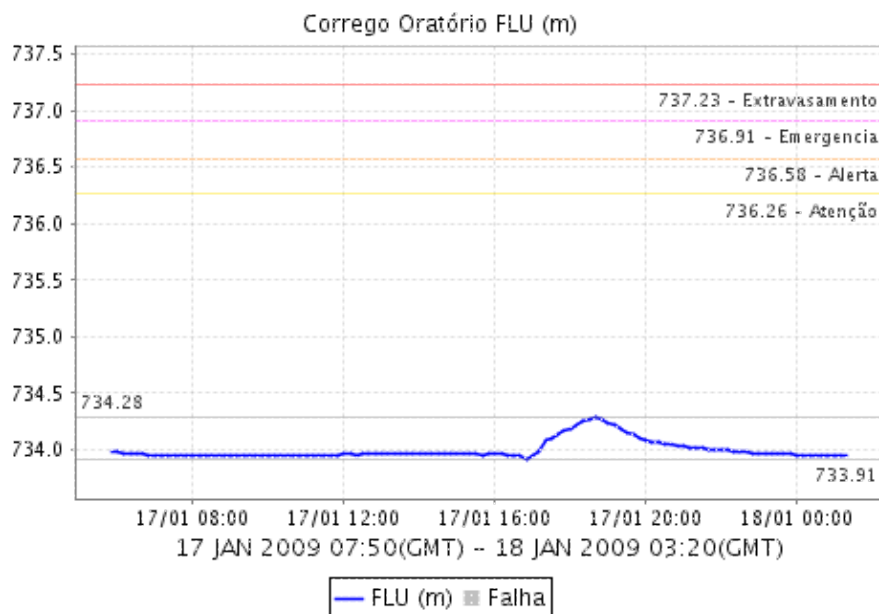
**RIO ARICANDUVA SHOPPING**



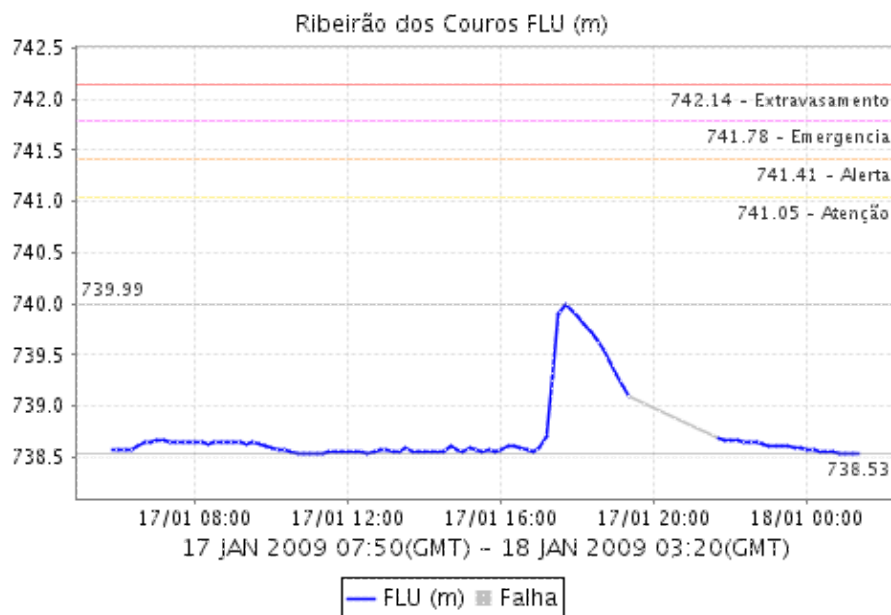
**RIO TAMANUATEÍ - Vd. pACHECO CHAVES**



**CÓRREGO ORATÓRIO**

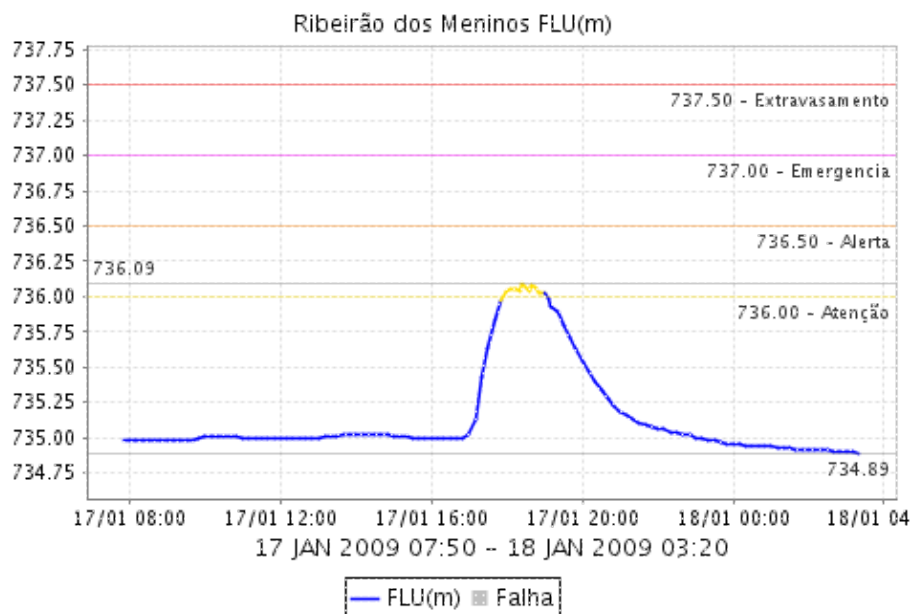


**RIBEIRÃO DOS COUROS**

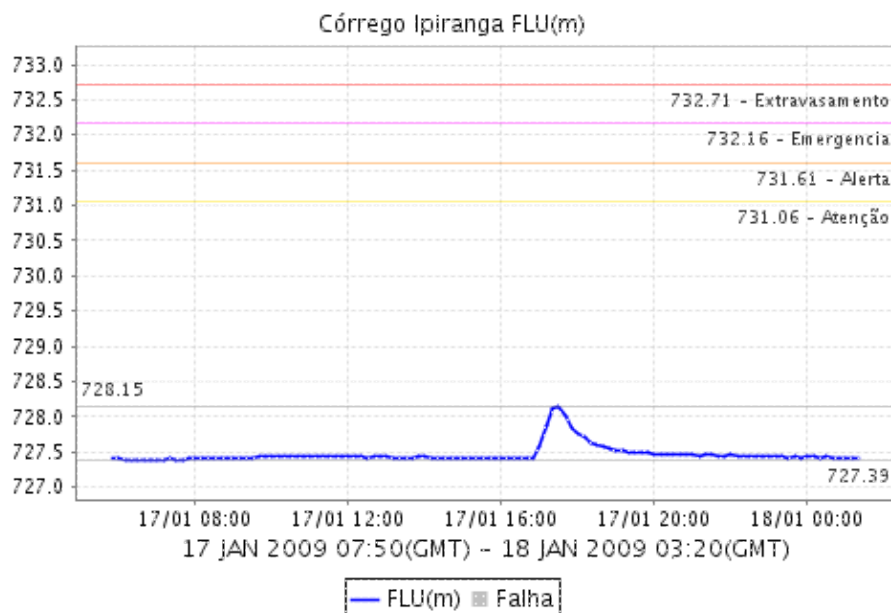


# Relatório de Chuvas

## RIBEIRÃO DOS MENINOS

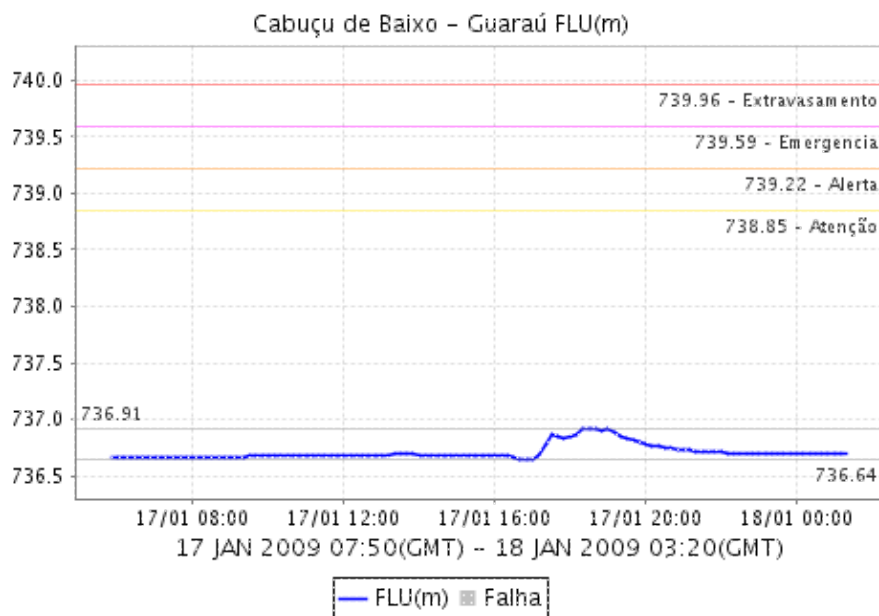


## CÓRREGO IPIRANGA

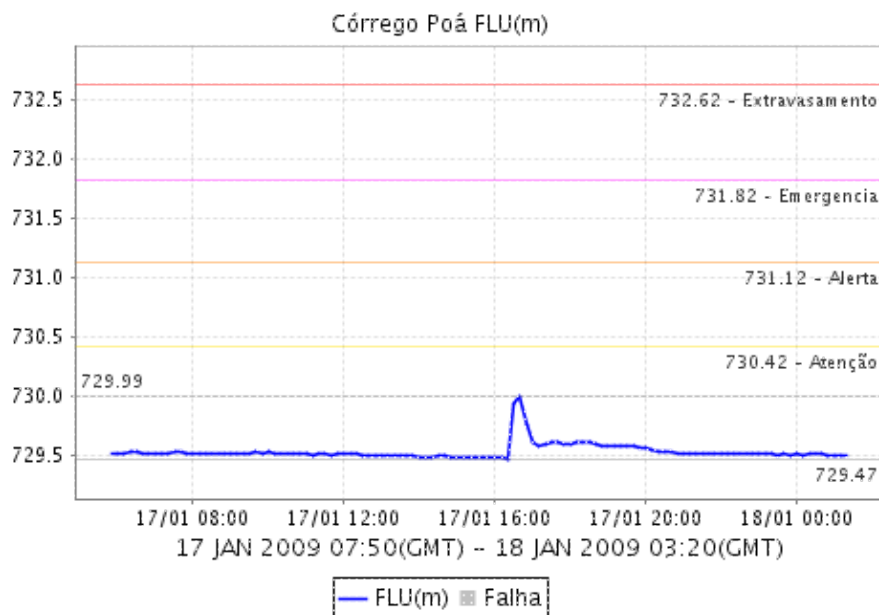


# Relatório de Chuvas

## CABUÇU DE BAIXO - GUARAÚ

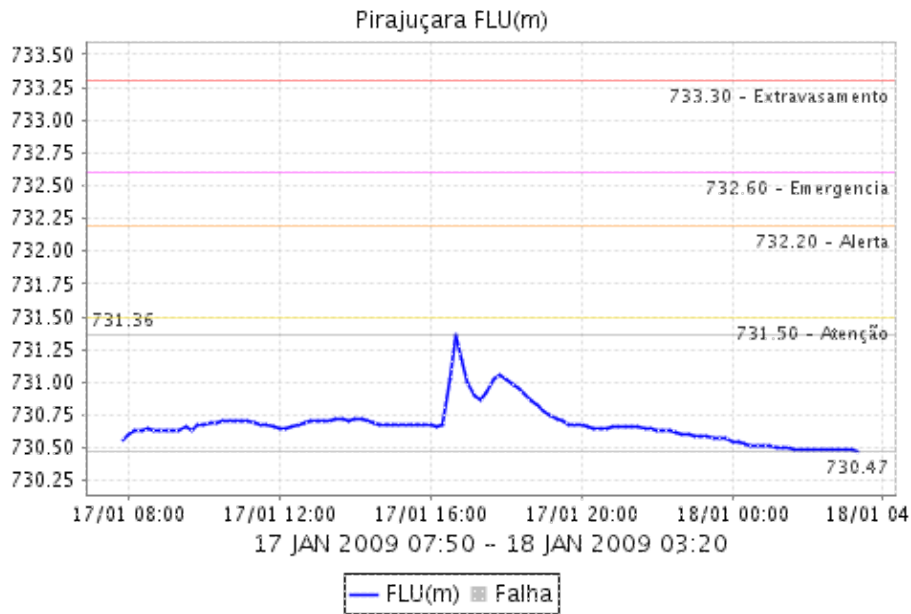


## CÓRREGO POÁ

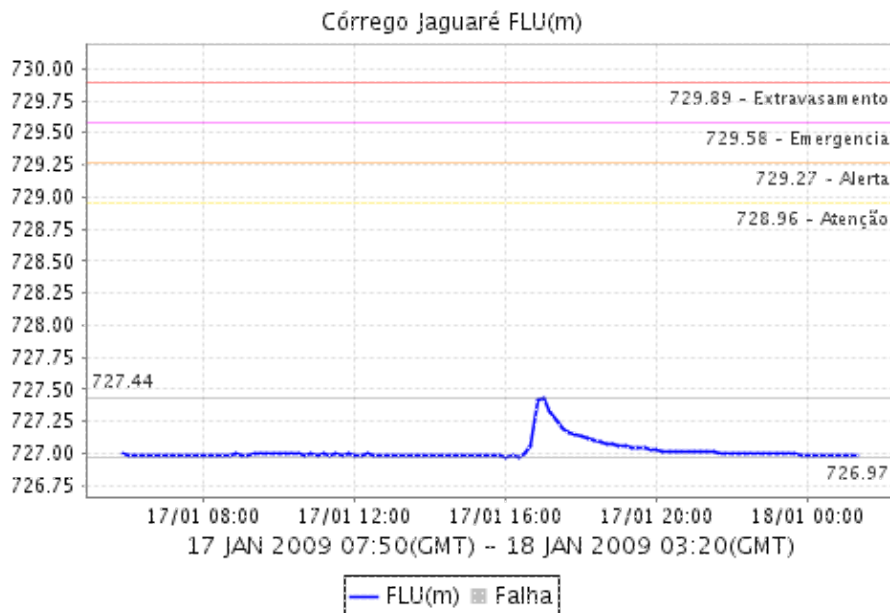


# Relatório de Chuvas

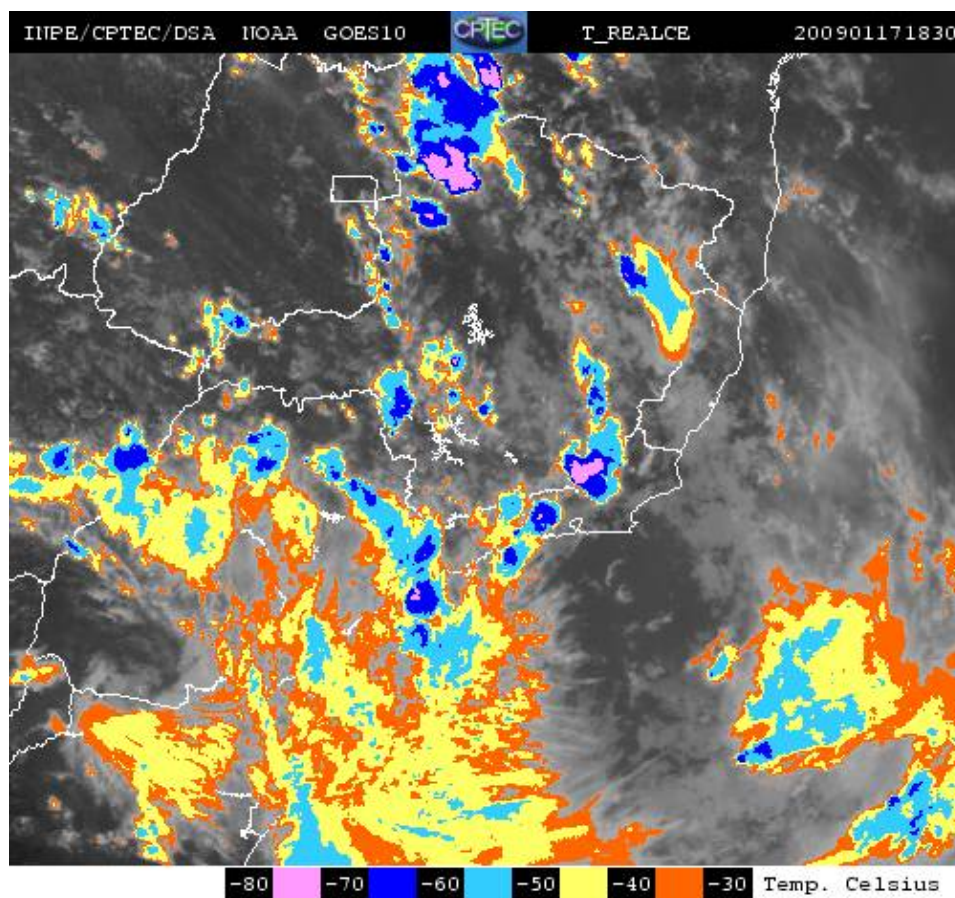
## PIRAJUÇARA



## CÓRREGO JAGUARÉ



#### 4. ANÁLISE SINÓTICA



A imagem de satélite no canal do infravermelho, mostra as temperaturas de brilho, quanto mais fria a temperatura, mais alto se encontra o topo das núvens, consequentemente, maior é a estrutura vertical do sistema.



## 5. PREVISÃO PARA OS PRÓXIMOS 3 DIAS



## 6. PONTOS DE ALAGAMENTO DA CENTRAL DE GERENCIAMENTO EMERGÊNCIAIS(CGE/PMSP)

Butantã (Oeste)

- \* Local: MARG. PINHEIROS Referência: RUA VERBO DIVINO Pista Local Sentido: INTERLAGOS/CAS

Campo Limpo (Sul)

- \* Local: AV.MARIA COELHO DE AGUIAR Referência: ALTURA DO NUMERO 84 Sentido: C/B Início: 1

Pinheiros (Oeste)

- \* Local: MARG. PINHEIROS Referência: ALTURA DO NUMERO 14261 Sentido: CASTELO/INTERLAGOS I
- \* Local: MARG. PINHEIROS Referência: PTE. ROBERTO ROSSI ZUCCOLO (ITB) Pista Local Sentido:

## 6. VEJA OS EVENTOS ANTERIORES

## 7. VERSÃO PARA IMPRESSÃO EM PDF