

RELATÓRIO DE EVENTO DE CHUVA - DE 23/12/2008 14:10(GMT) ATÉ 24/12/2008 05:50(GMT) (-2h para converter para horário local)

DAEE/FCTH

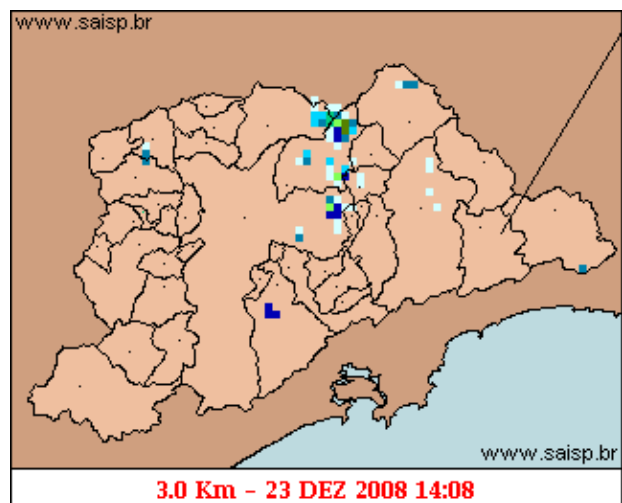
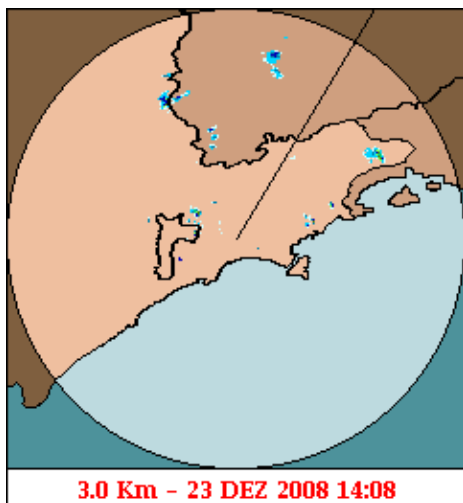
O escoamento sinótico mostra pouca influência sobre o tempo no leste do estado de SP. A única exceção fica por conta de um ciclone em níveis médios que auxilia na manutenção da nebulosidade na região. Esta calmaria de ventos sinóticos favorece a formação de circulações locais, dando origem a uma célula convectiva sobre o leste da Capital, causando chuvas fortes naquela região.

A chuva teve início às 14:08 (GMT) do dia 23/12, passou por um horário de pico às 17:03 (GMT) do dia 23/12 e terminou às 05:53 do dia 24/12 .

A chuva acumulada nos postos da Rede Telemétrica do Alto Tietê e Cubatão variou entre 0.0 e 21.0 milímetros (Posto Prosperidade). Nos postos da rede telemétrica do Alto Tietê e Cubatão, o posto Córrego Jacu - Jd Pantanal entrou em estado de alerta, os demais postos operaram em estado normal.

O CGE/PMSP não registrou pontos críticos de alagamento.

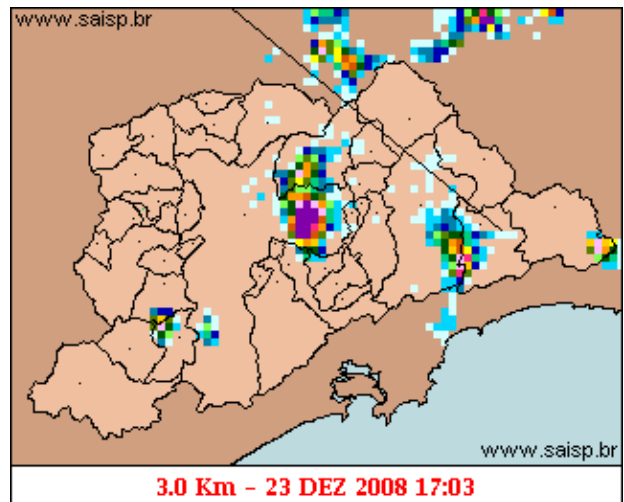
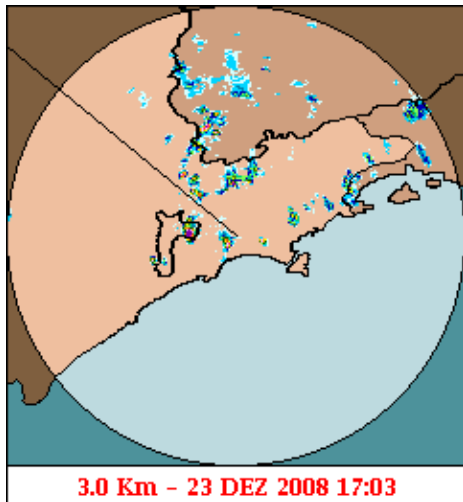
1. IMAGENS DO RADAR METEOROLÓGICO DE PONTE NOVA



mm/h

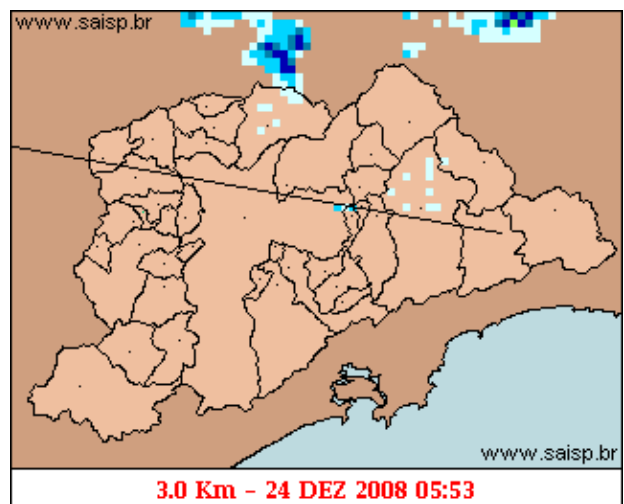
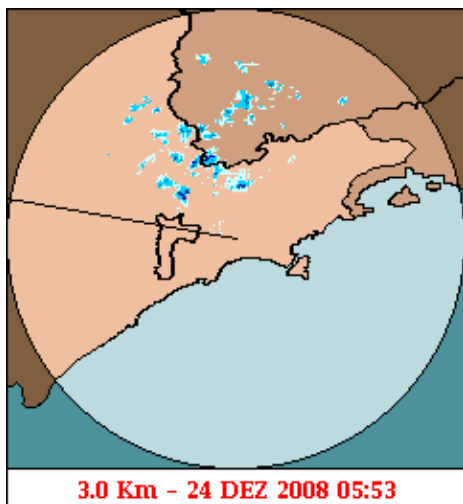
As imagens acima mostram o início da chuva sobre a área de cobertura do radar e sobre a Região Metropolitana de São Paulo (RMSP) respectivamente.

Relatório de Chuvas



mm/h

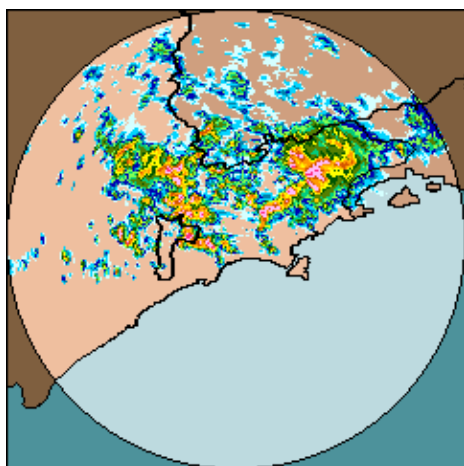
As imagens acima mostram o pico da chuva sobre a área de cobertura do radar e sobre a Região Metropolitana de São Paulo (RMSP) respectivamente.



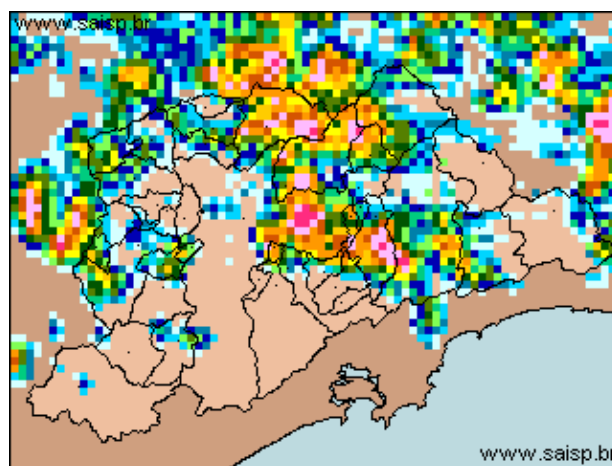
mm/h

As imagens acima mostram o final da chuva sobre a área de cobertura do radar e sobre a Região Metropolitana de São Paulo (RMSP) respectivamente.

Relat rio de Chuvas



23/12/2008 14:10 - 24/12/2008 05:50



23/12/2008 14:10 - 24/12/2008 05:50

mm

As imagens acima mostram o total de chuva acumulada sobre a área de cobertura do radar e sobre a Região Metropolitana de São Paulo (RMSP) respectivamente.

2. REDE TELEMÉTRICA DE PLUVIOMETRIA

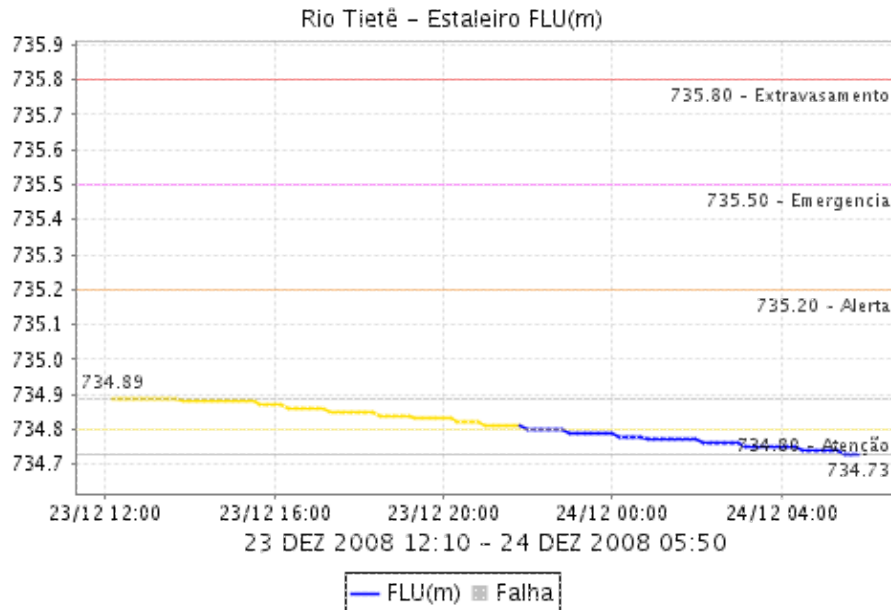
Acumulada entre 23/12/2008 14:10 e 24/12/2008 05:50			
Posto	mm	Rede	Bacia
RADAR	1.200	Alto Tietê	Alto Tiete
Rio Tietê na Barragem de Ponte Nova	8.500	Alto Tietê	Alto Tiete
Barragem Paraitinga	0.800	Alto Tietê	Alto Tiete
Barragem Biritiba	8.400	Alto Tietê	Alto Tiete
Rio Tietê - Estaleiro	1.300	Alto Tietê	Alto Tiete
Barragem Jundiai	8.600	Alto Tietê	Alto Tiete
Taiacupeba	0.000	Alto Tietê	Alto Tiete
Rio Tietê em São Miguel	1.600	Alto Tietê	Alto Tiete
Córrego Jacu - Jd. Pantanal	13.200	Alto Tietê	Alto Tiete
Rio Tietê na Barragem da Penha	0.700	Alto Tietê	Alto Tiete
Belenzinho	0.000	Alto Tietê	Alto Tiete
Anhembi	0.000	Alto Tietê	Alto Tiete
Limão	0.000	Alto Tietê	Alto Tiete
Rio Tietê - Ponte do Piquerí	0.000	Alto Tietê	Alto Tiete
Barragem Móvel	0.000	Alto Tietê	Alto Tiete
Rio Pinheiros - Ponte Cid. Universitária	0.000	Alto Tietê	Alto Tiete
Cabuçu de Cima - Vila Galvão	0.000	Alto Tietê	Alto Tiete
Rio Aricanduva - Shopping	6.800	Alto Tietê	Alto Tiete
Aricanduva	2.900	Alto Tietê	Alto Tiete
Aricanduva(Foz)	0.100	Alto Tietê	Alto Tiete
Rio Tamanduateí - Vd. Pacheco Chaves	0.000	Alto Tietê	Alto Tiete
Riacho Grande	0.000	Alto Tietê	Alto Tiete
Imigrantes(FEI)	0.000	Alto Tietê	Alto Tiete
Rudge Ramos	0.000	Alto Tietê	Alto Tiete
Oratório	7.400	Alto Tietê	Alto Tiete

Relat rio de Chuvas

Corrego Oratório	18.400	Alto Tietê	Alto Tiete
Prosperidade	21.000	Alto Tietê	Alto Tiete
Ribeirão dos Couros	0.000	Alto Tietê	Alto Tiete
Ribeirão dos Meninos	0.900	Alto Tietê	Alto Tiete
Vila Mariana	0.000	Alto Tietê	Alto Tiete
Córrego Ipiranga	0.000	Alto Tietê	Alto Tiete
COMGAS(Mooca)	0.000	Alto Tietê	Alto Tiete
Cabuçu de Baixo - Guaraú	0.000	Alto Tietê	Alto Tiete
Cabuçu de Baixo	0.000	Alto Tietê	Alto Tiete
Córrego Poá	0.000	Alto Tietê	Alto Tiete
Pirajuçara	0.000	Alto Tietê	Alto Tiete
Córrego Jaguaré	0.000	Alto Tietê	Alto Tiete
Cubatão	0.000	Cubatão	Baixada Santista
Cota 400	0.100	Cubatão	Baixada Santista
Casa 8	0.000	Cubatão	Alto Tiete
Portão 40	0.300	Cubatão	Alto Tiete

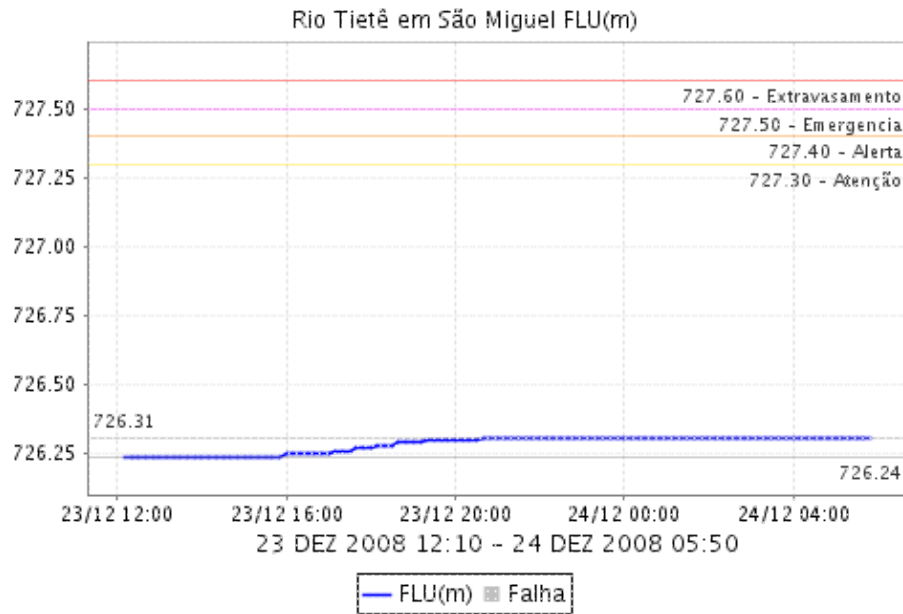
3. REDE TELEMÉTRICA DE FLUVIOMETRIA

ESTALEIRO

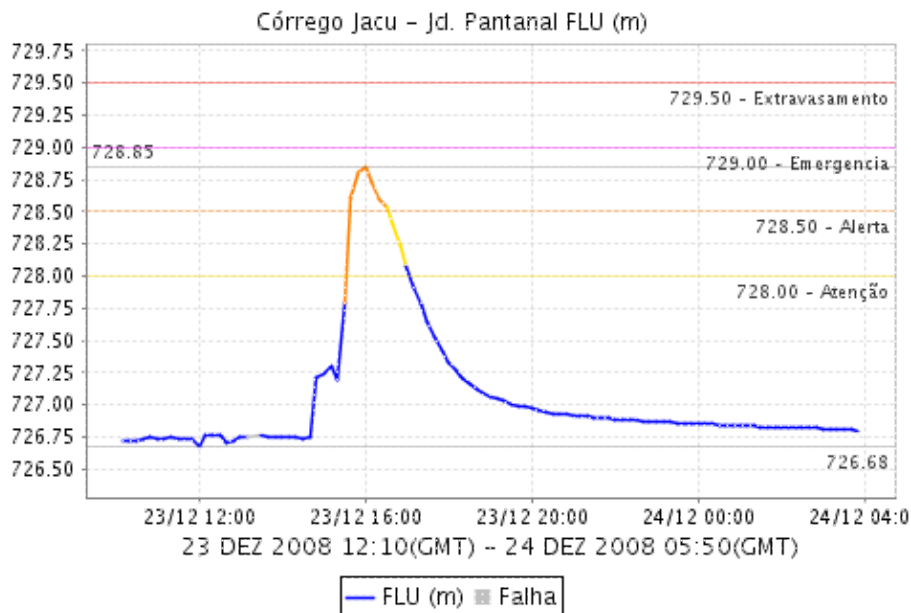


Relatório de Chuvas

SÃO MIGUEL



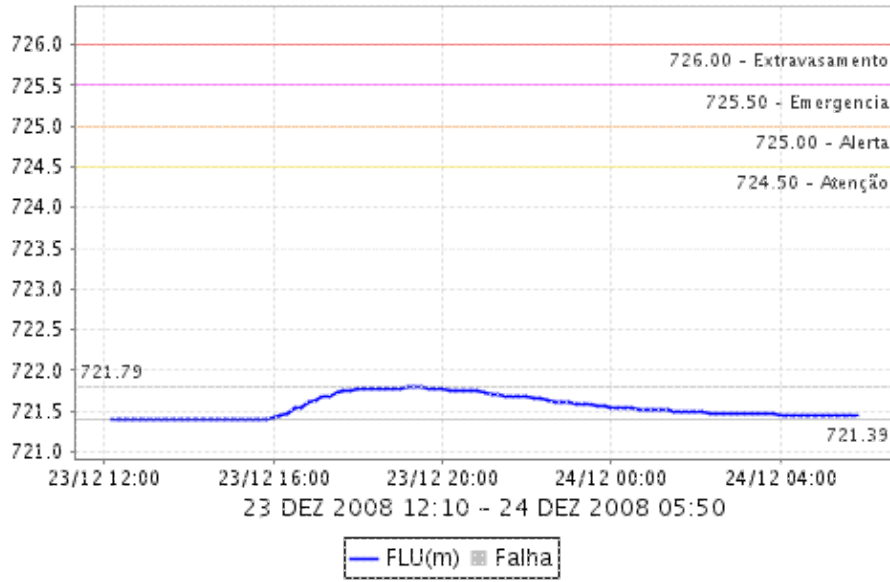
Córrego Jacu - Jd. Pantanal



BARRAGEM DA PENHA

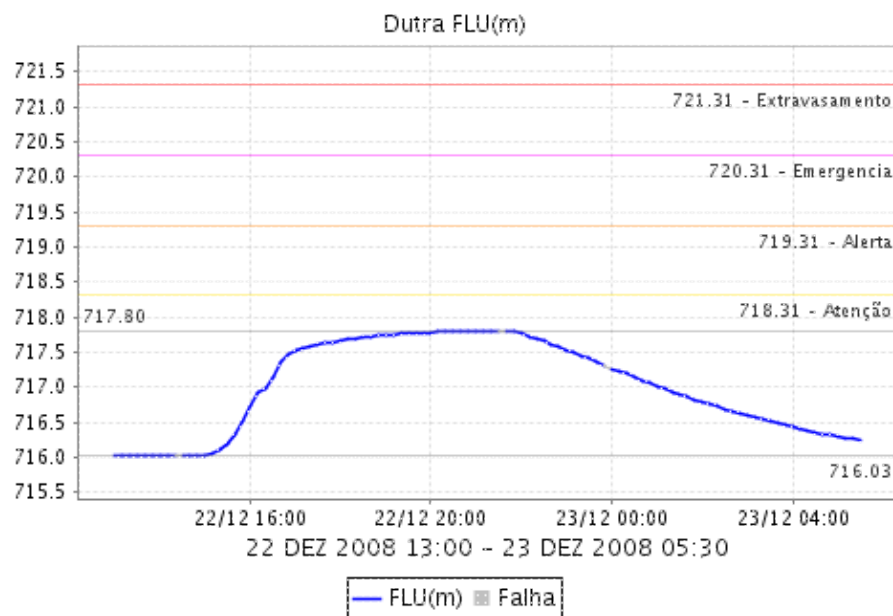
Relat rio de Chuvas

Rio Tietê na Barragem da Penha FLU(m)

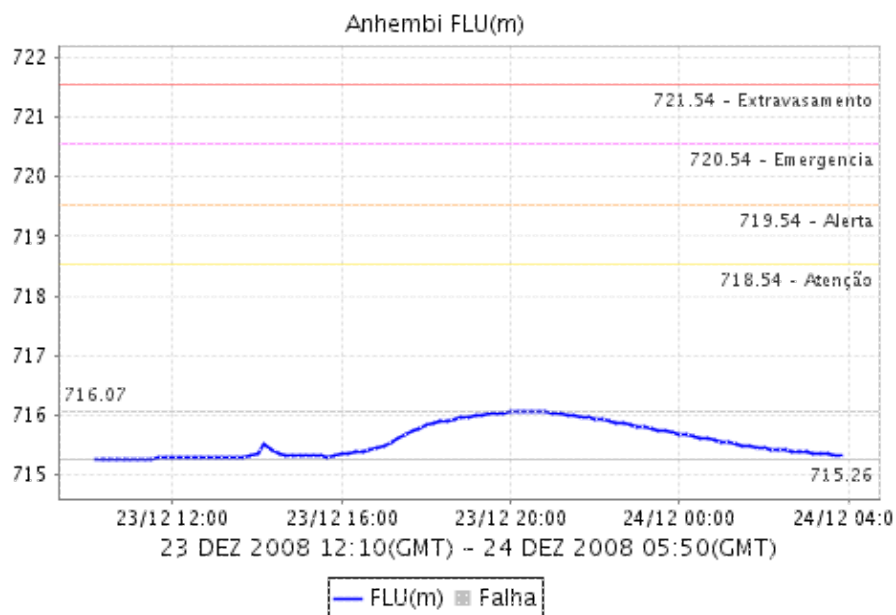


Relatório de Chuvas

DUTRA

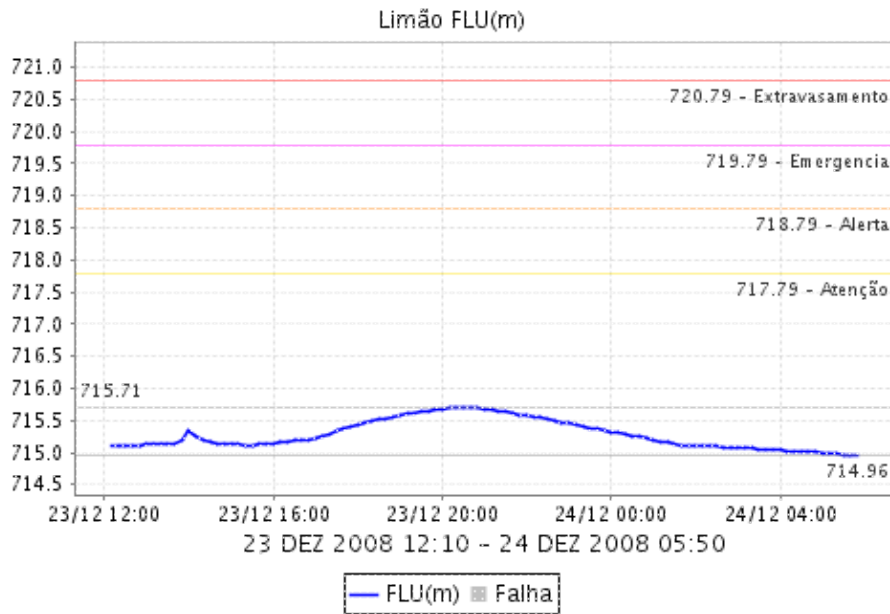


ANHEMBI

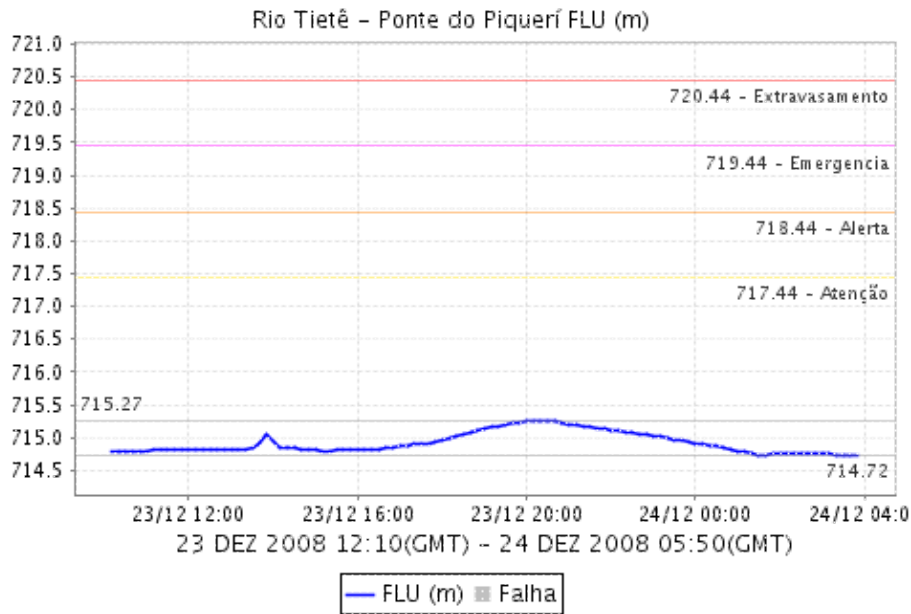


Relat rio de Chuvas

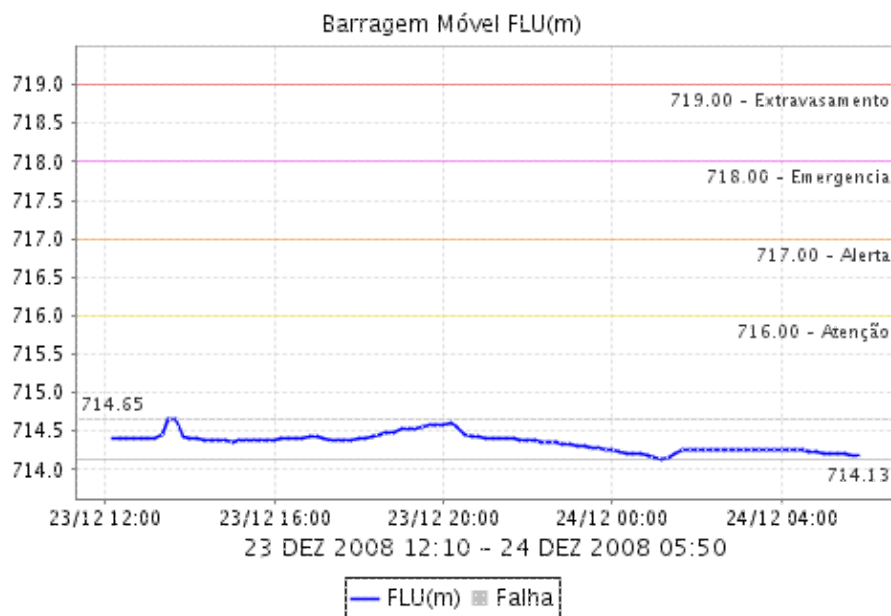
LIMÃO



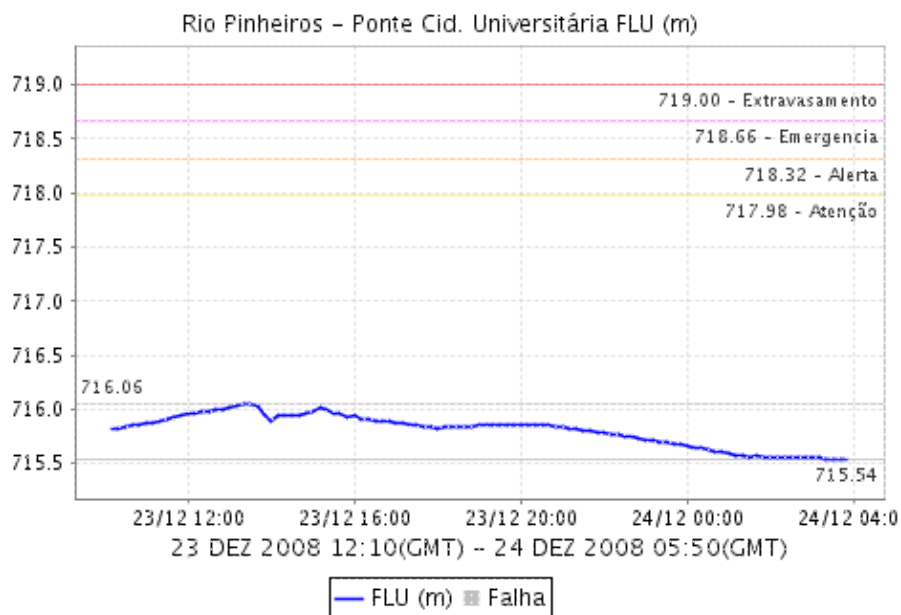
RIO TIETÊ - PONTE DO PIQUERI



BARRAGEM MÓVEL

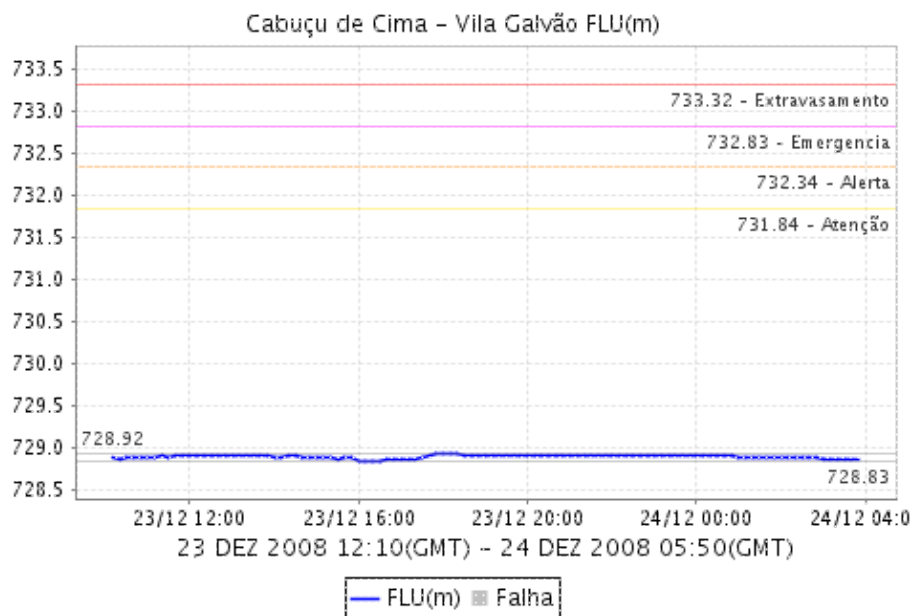


RIO PINHEIROS - PONTE CIDADE UNIVERSITÁRIA

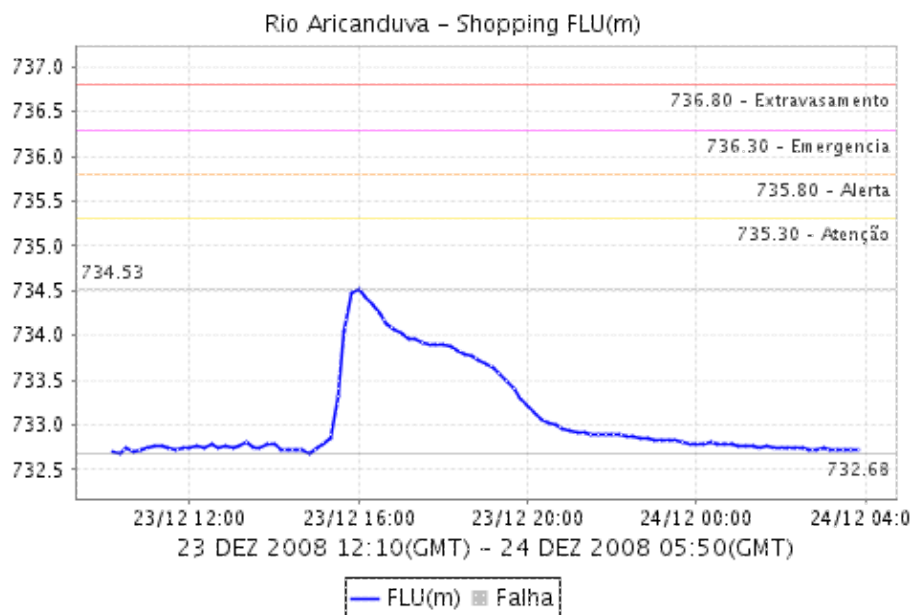


Relat rio de Chuvas

CABUÇU DE CIMA - VILA GALVÃO

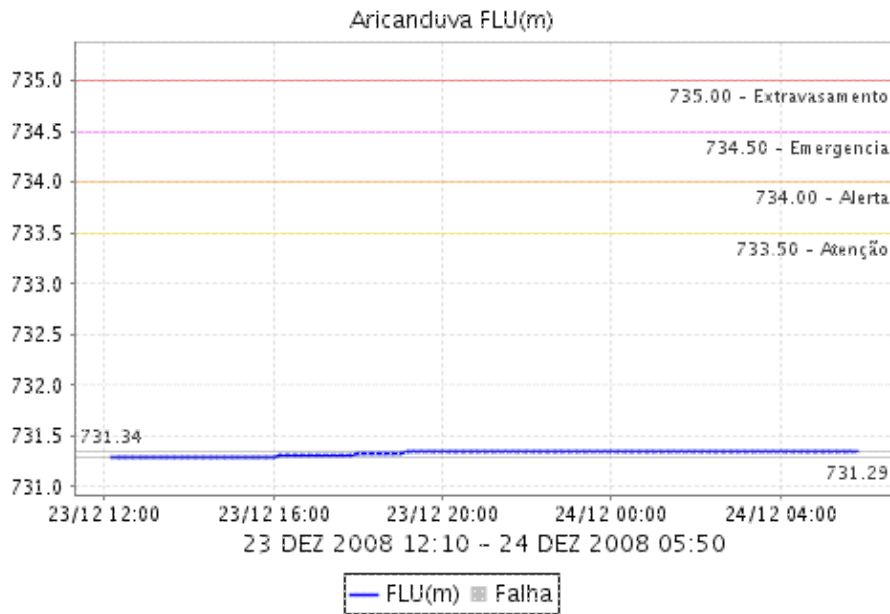


RIO ARICANDUVA SHOPPING

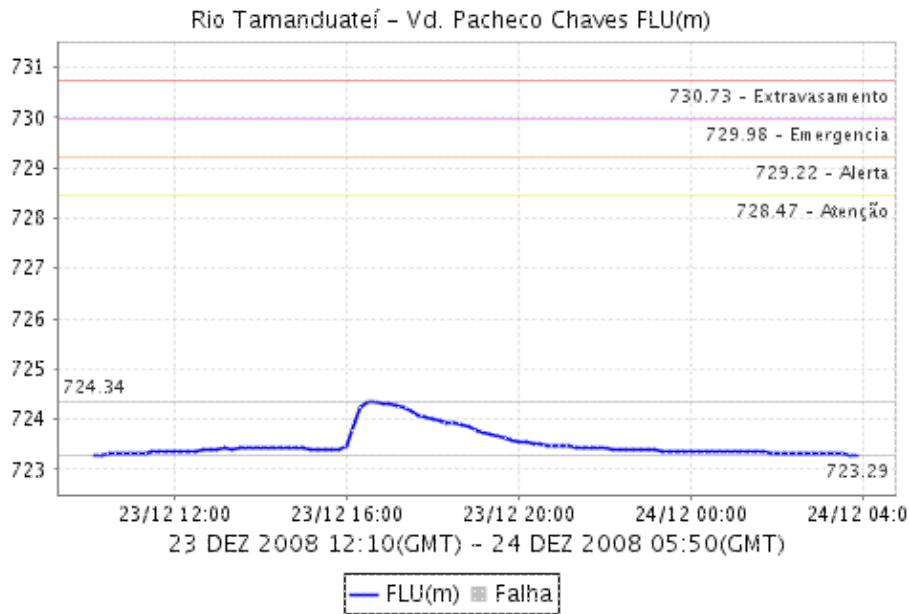


Relat rio de Chuvas

ARICANDUVA

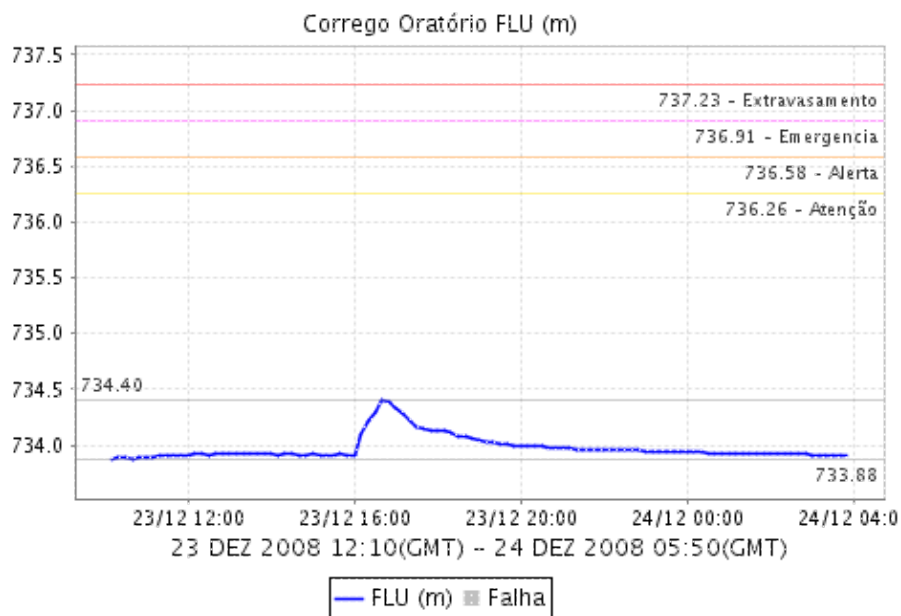


RIO TAMANUATEÍ - Vd. pACHECO CHAVES

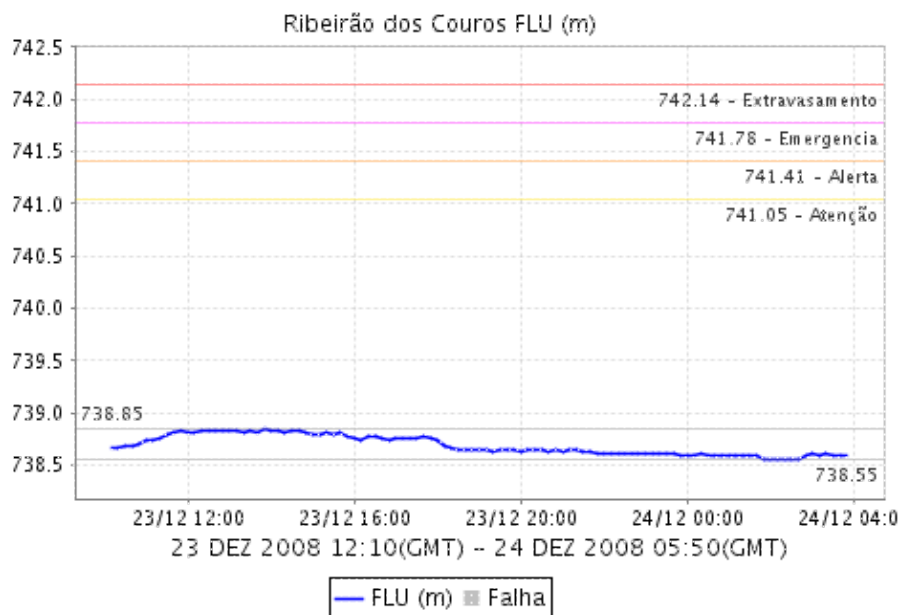


Relatório de Chuvas

CÓRREGO ORATÓRIO

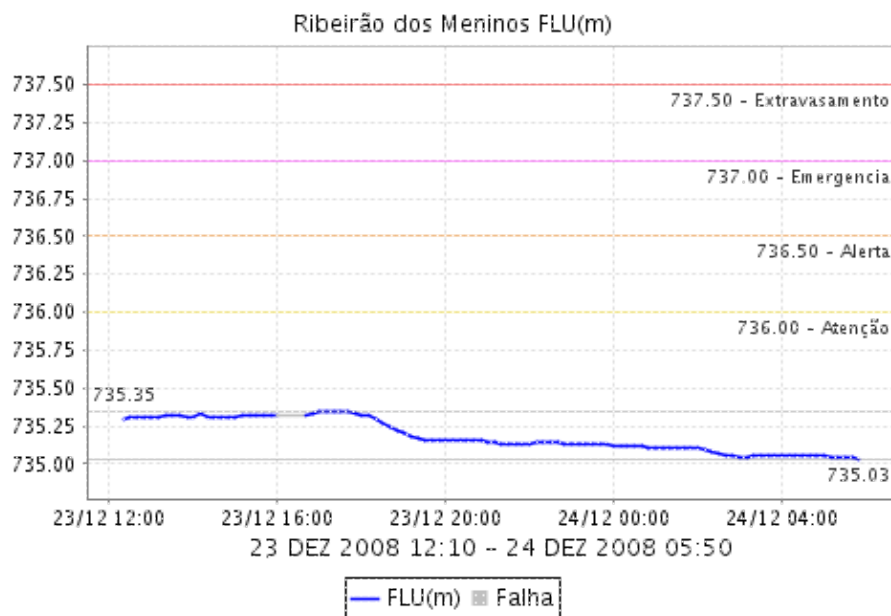


RIBEIRÃO DOS COUROS

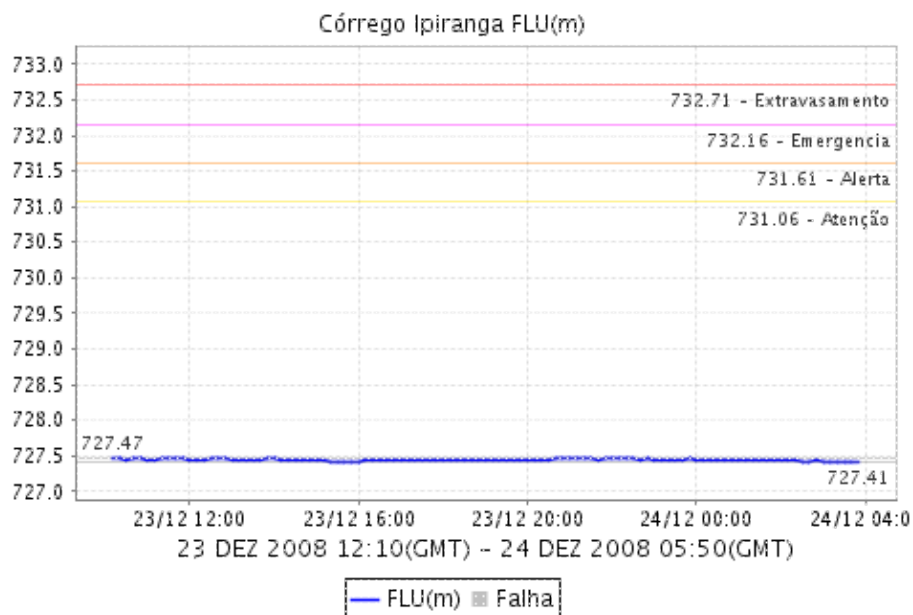


Relatório de Chuvas

RIBEIRÃO DOS MENINOS

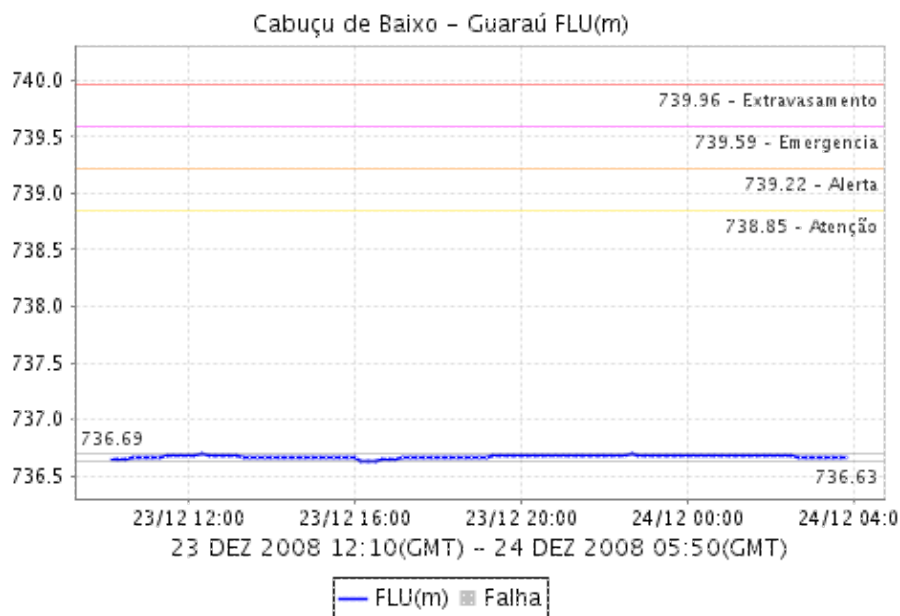


CÓRREGO IPIRANGA

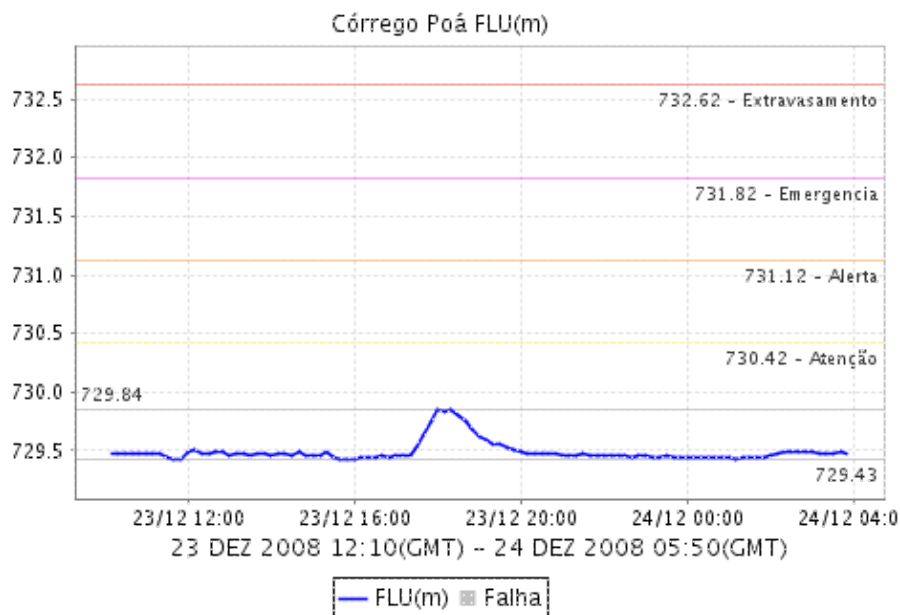


Relatório de Chuvas

CABUÇU DE BAIXO - GUARAÚ

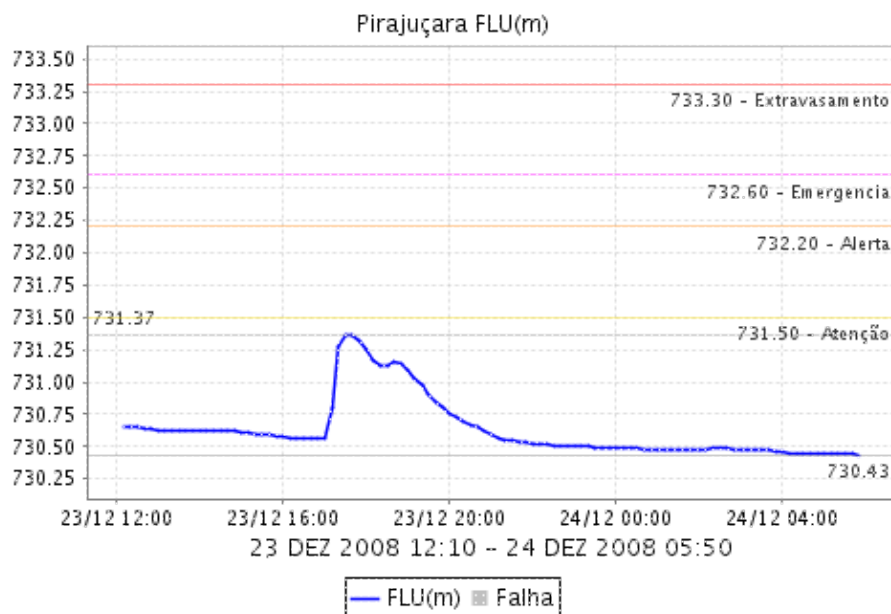


CÓRREGO POÁ

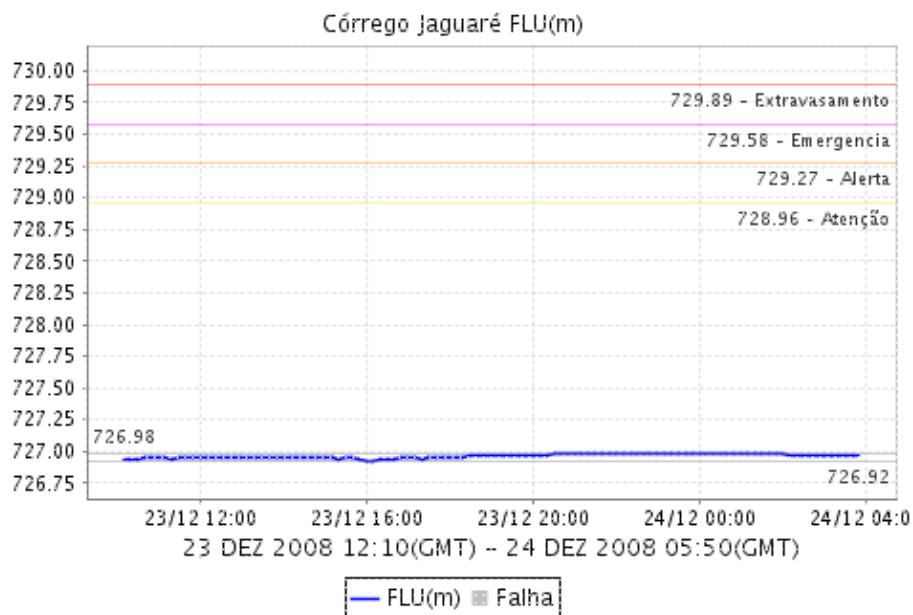


Relatório de Chuvas

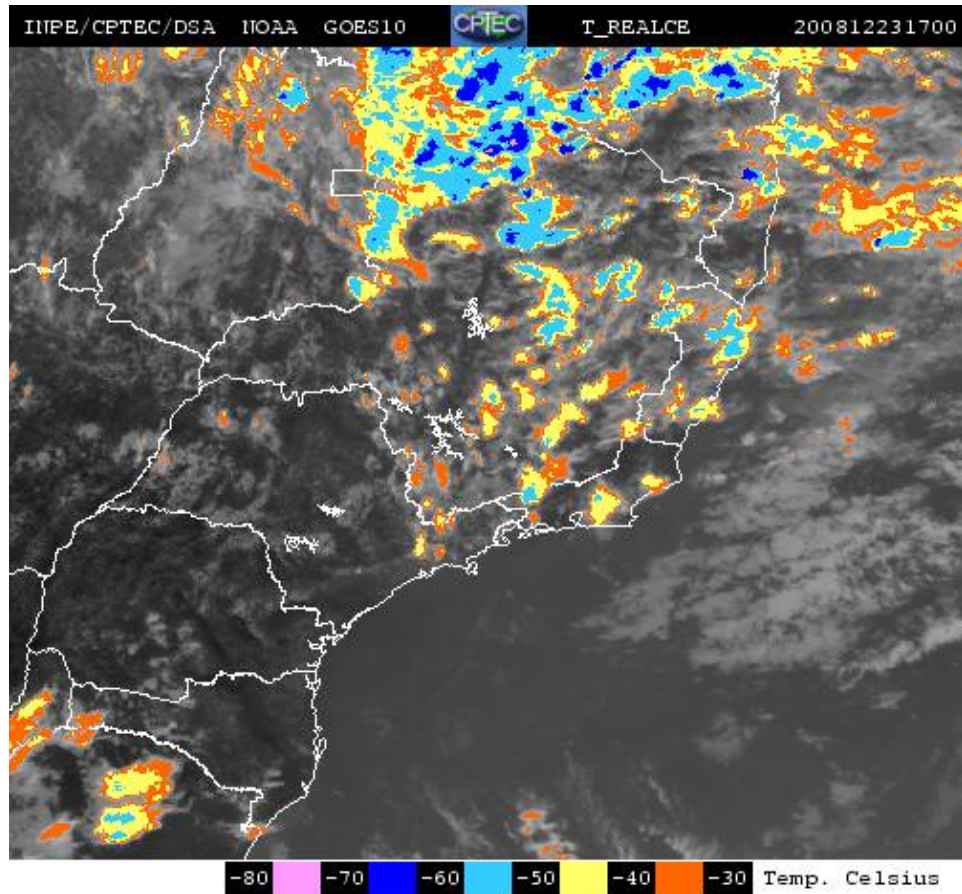
PIRAJUÇARA



CÓRREGO JAGUARÉ



4. ANÁLISE SINÓTICA



A imagem de satélite no canal do infravermelho, mostra as temperaturas de brilho, quanto mais fria a temperatura, mais alto se encontra o topo das núvens, consequentemente, maior é a estrutura vertical do sistema.

5. PREVISÃO PARA OS PRÓXIMOS 3 DIAS



6. PONTOS DE ALAGAMENTO DA CENTRAL DE GERENCIAMENTO EMERGÊNCIAIS(CGE/PMSP)

6. VEJA OS EVENTOS ANTERIORES

7. VERSÃO PARA IMPRESSÃO EM PDF