

RELATÓRIO DE EVENTO DE CHUVA - DE 16/12/2008 07:10(GMT) ATÉ 17/12/2008 01:20(GMT) (-2h para converter para horário local)

DAEE/FCTH

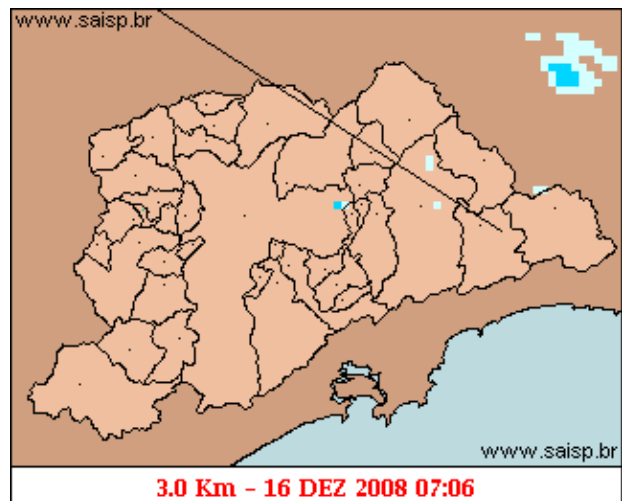
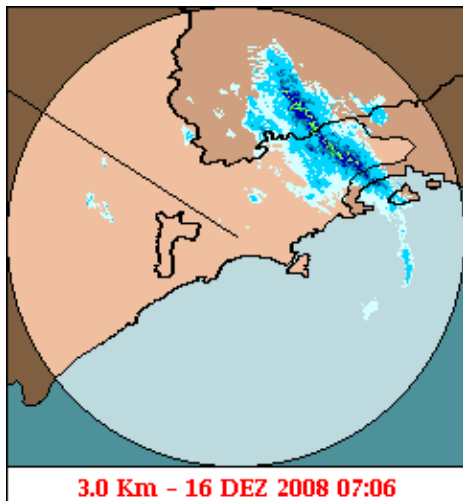
Na circulação de altos níveis é observado um vórtice ciclônico bem marcado sobre o sul de SC, posicionando o lado equatorial de sua saída sobre o nordeste de SP, sul de MG e RJ e juntamente com a Alta da Bolívia, configura o padrão clássico de suporte a ZCAS em superfície. Em baixos níveis, note-se a zona de convergência de umidade posicionada nas regiões citadas acima. Estes fatores mantêm o tempo com instabilidade acentuada sobre o norte/leste de SP, e provocaram a formação de bandas dispersas de chuvas moderadas sobre toda a RMSP.

A chuva teve início às 16:37 (GMT) do dia 10/12, passou por um horário de pico às 20:57 (GMT) do dia 10/12 e terminou às 01:26 (GMT) do dia 17/12.

A chuva acumulada nos postos da Rede Telemétrica do Alto Tietê e Cubatão variou entre 0.0 e 29.0 milímetros (Posto Cabuçú de Cima - Vila Galvão). Nos postos da rede telemétrica do Alto Tietê e Cubatão, postos operaram em estado normal.

O CGE/PMSP registrou 5 pontos críticos de alagamento.

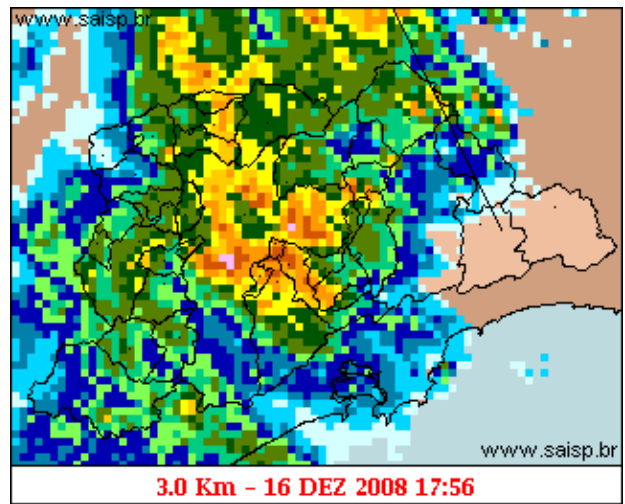
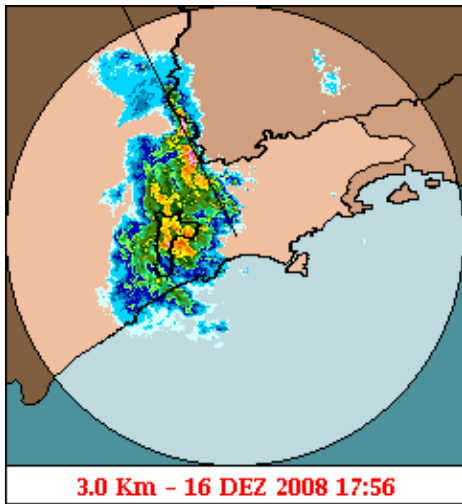
1. IMAGENS DO RADAR METEOROLÓGICO DE PONTE NOVA



mm/h

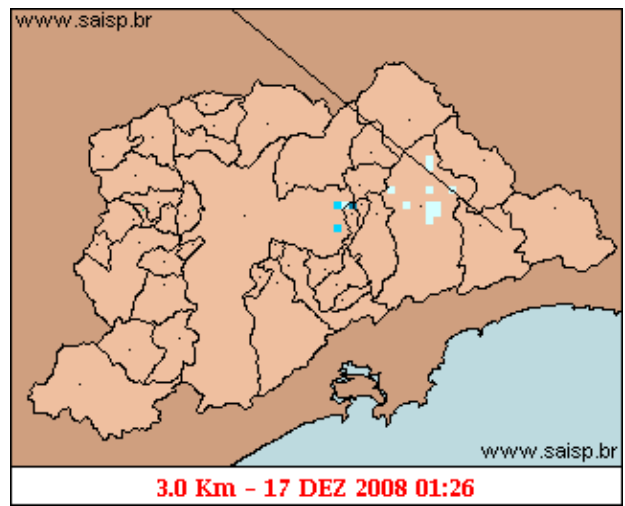
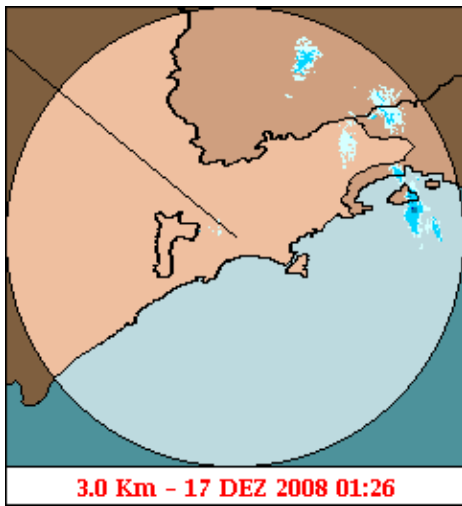
As imagens acima mostram o início da chuva sobre a área de cobertura do radar e sobre a Região Metropolitana de São Paulo (RMSP) respectivamente.

Relatório de Chuvas



mm/h

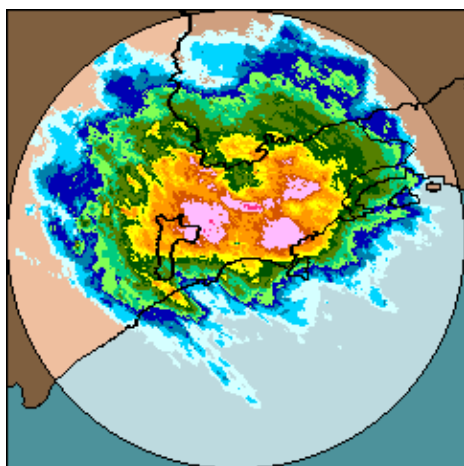
As imagens acima mostram o pico da chuva sobre a área de cobertura do radar e sobre a Região Metropolitana de São Paulo (RMSP) respectivamente.



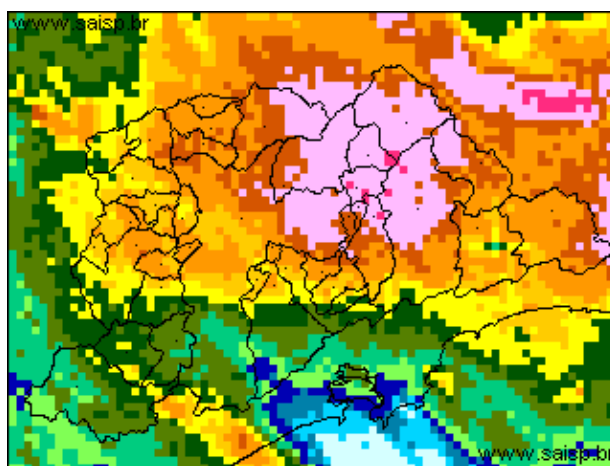
mm/h

As imagens acima mostram o final da chuva sobre a área de cobertura do radar e sobre a Região Metropolitana de São Paulo (RMSP) respectivamente.

Relat rio de Chuvas



16/12/2008 07:10 - 17/12/2008 01:20



16/12/2008 07:10 - 17/12/2008 01:20

mm

As imagens acima mostram o total de chuva acumulada sobre a área de cobertura do radar e sobre a Região Metropolitana de São Paulo (RMSP) respectivamente.

2. REDE TELEMÉTRICA DE PLUVIOMETRIA

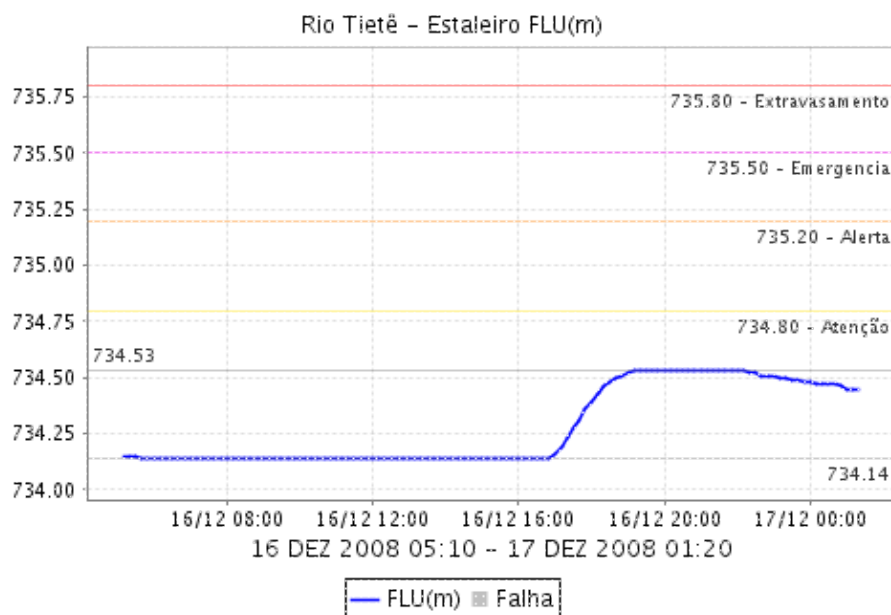
Acumulada entre 16/12/2008 07:10 e 17/12/2008 01:20			
Posto	mm	Rede	Bacia
RADAR	6.700	Alto Tietê	Alto Tiete
Rio Tietê na Barragem de Ponte Nova	11.200	Alto Tietê	Alto Tiete
Barragem Paraitinga	13.600	Alto Tietê	Alto Tiete
Barragem Biritiba	27.200	Alto Tietê	Alto Tiete
Rio Tietê - Estaleiro	14.300	Alto Tietê	Alto Tiete
Barragem Jundiai	13.600	Alto Tietê	Alto Tiete
Taiacupeba	0.000	Alto Tietê	Alto Tiete
Rio Tietê em São Miguel	0.100	Alto Tietê	Alto Tiete
Córrego Jacu - Jd. Pantanal	10.800	Alto Tietê	Alto Tiete
Rio Tietê na Barragem da Penha	23.600	Alto Tietê	Alto Tiete
Anhemi	8.400	Alto Tietê	Alto Tiete
Limão	10.200	Alto Tietê	Alto Tiete
Rio Tietê - Ponte do Piquerí	8.800	Alto Tietê	Alto Tiete
Barragem Móvel	8.300	Alto Tietê	Alto Tiete
Rio Pinheiros - Ponte Cid. Universitária	6.400	Alto Tietê	Alto Tiete
Cabuçu de Cima - Vila Galvão	29.000	Alto Tietê	Alto Tiete
Rio Aricanduva - Shopping	10.000	Alto Tietê	Alto Tiete
Aricanduva	12.000	Alto Tietê	Alto Tiete
Aricanduva(Foz)	24.800	Alto Tietê	Alto Tiete
Rio Tamanduaté - Vd. Pacheco Chaves	10.200	Alto Tietê	Alto Tiete
Riacho Grande	8.800	Alto Tietê	Alto Tiete
Imigrantes(FEI)	6.900	Alto Tietê	Alto Tiete
Rudge Ramos	7.800	Alto Tietê	Alto Tiete
Oratório	0.000	Alto Tietê	Alto Tiete
Corrego Oratório	7.600	Alto Tietê	Alto Tiete

Relat rio de Chuvas

Prosperidade	7.400	Alto Tietê	Alto Tiete
Ribeirão dos Couros	7.400	Alto Tietê	Alto Tiete
Ribeirão dos Meninos	7.600	Alto Tietê	Alto Tiete
Vila Mariana	8.800	Alto Tietê	Alto Tiete
Córrego Ipiranga	11.200	Alto Tietê	Alto Tiete
COMGAS(Mooca)	15.800	Alto Tietê	Alto Tiete
Cabuçu de Baixo - Guaraú	13.400	Alto Tietê	Alto Tiete
Cabuçu de Baixo	14.400	Alto Tietê	Alto Tiete
Córrego Poá	10.800	Alto Tietê	Alto Tiete
Pirajuçara	7.900	Alto Tietê	Alto Tiete
Córrego Jaguaré	10.000	Alto Tietê	Alto Tiete
Cubatão	0.000	Cubatão	Baixada Santista
Cota 400	0.000	Cubatão	Baixada Santista

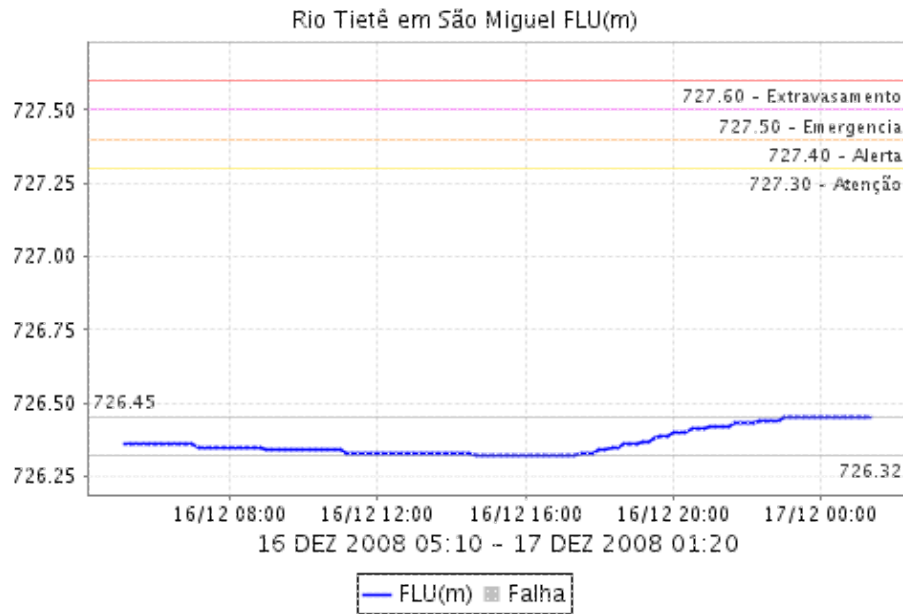
3. REDE TELEMÉTRICA DE FLUVIOMETRIA

ESTALEIRO

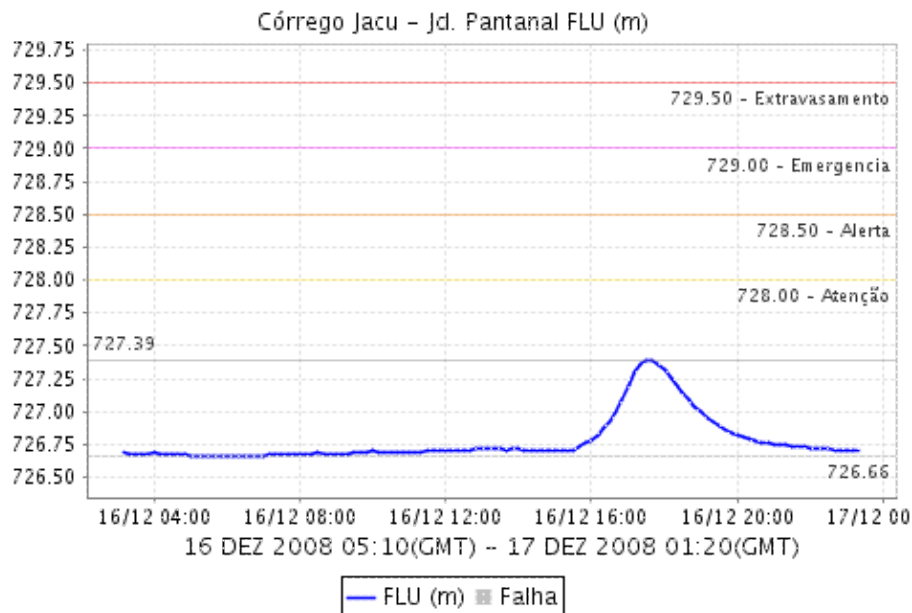


Relatório de Chuvas

SÃO MIGUEL



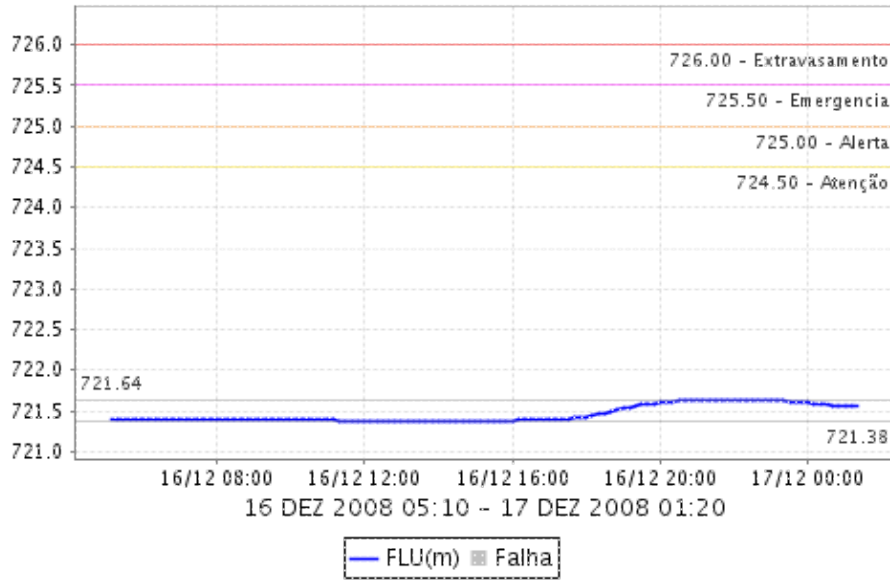
Córrego Jacu - Jd. Pantanal



BARRAGEM DA PENHA

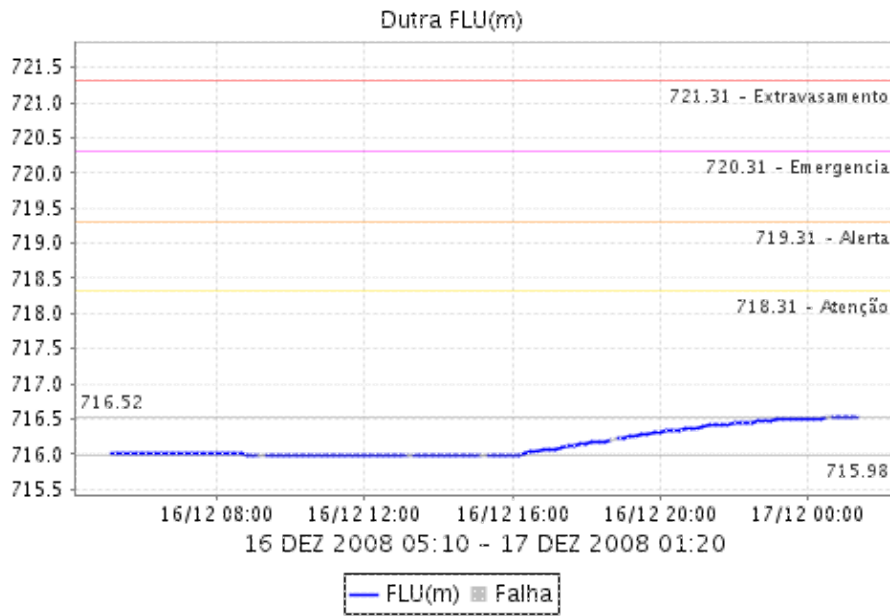
Relat rio de Chuvas

Rio Tietê na Barragem da Penha FLU(m)

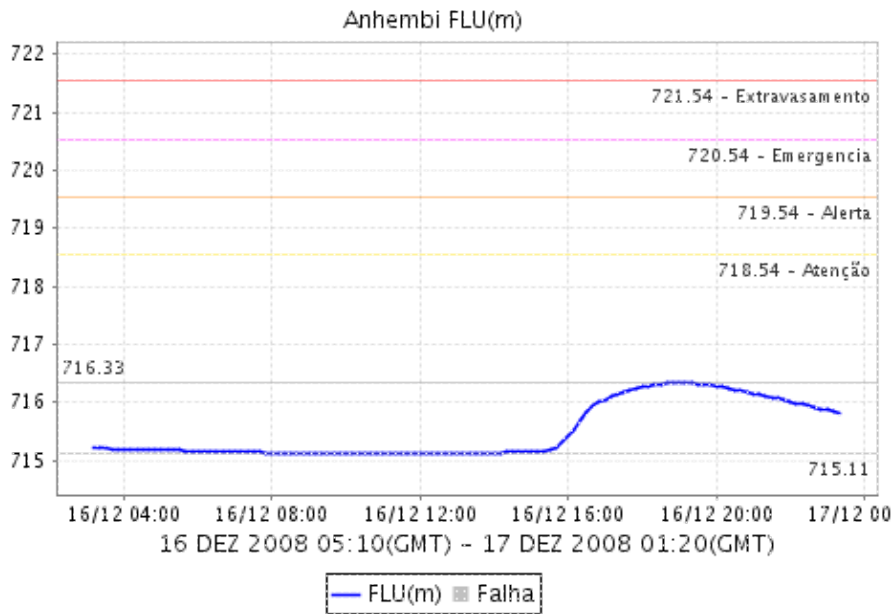


Relatório de Chuvas

DUTRA

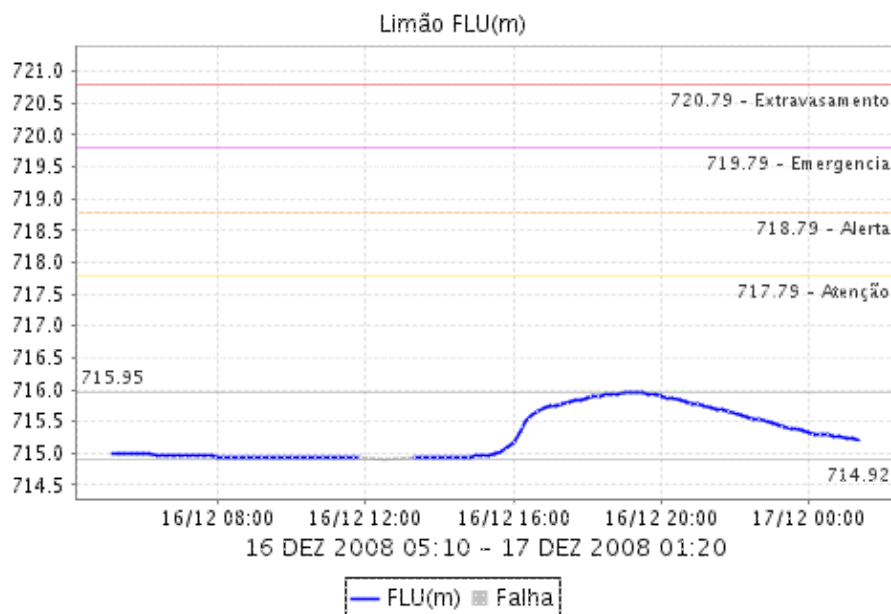


ANHEMBI

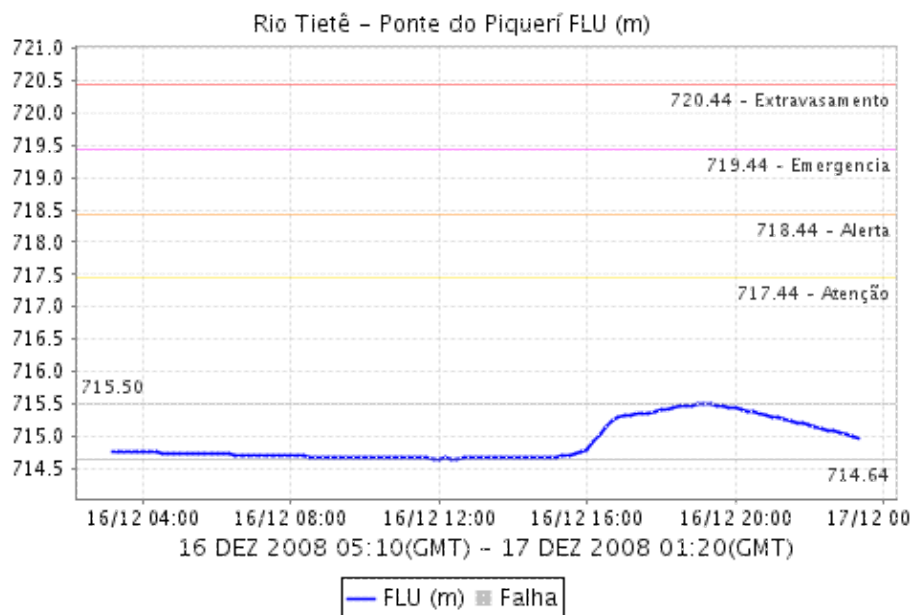


Relat rio de Chuvas

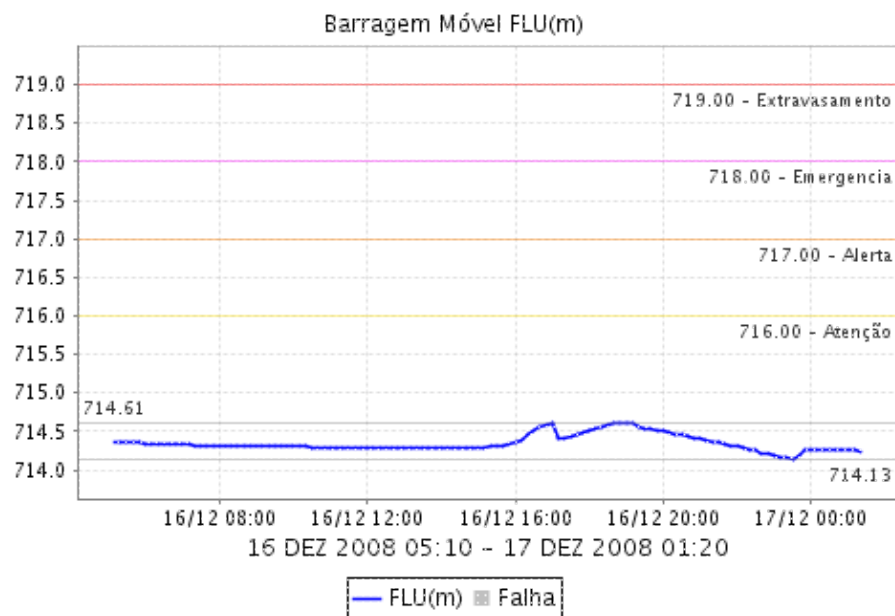
LIMÃO



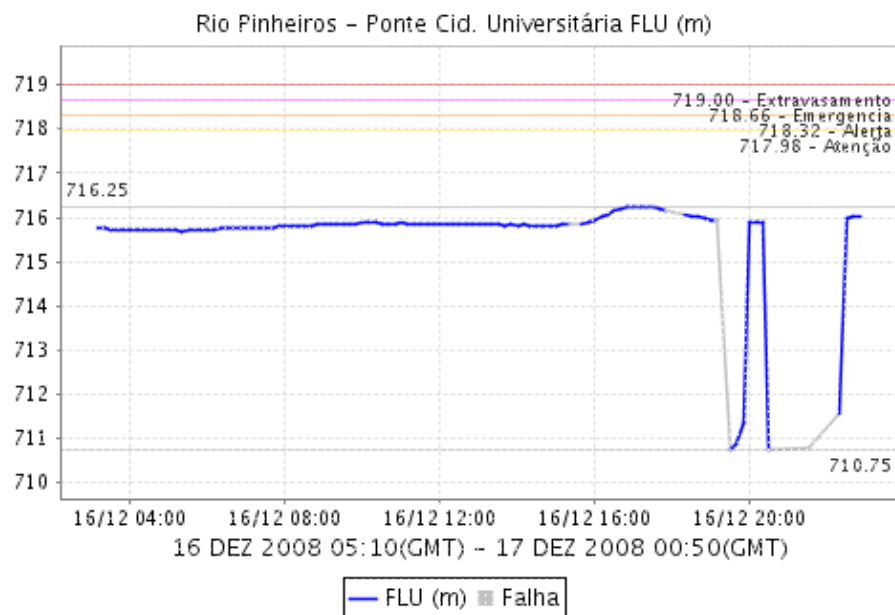
RIO TIETÊ - PONTE DO PIQUERI



BARRAGEM MÓVEL

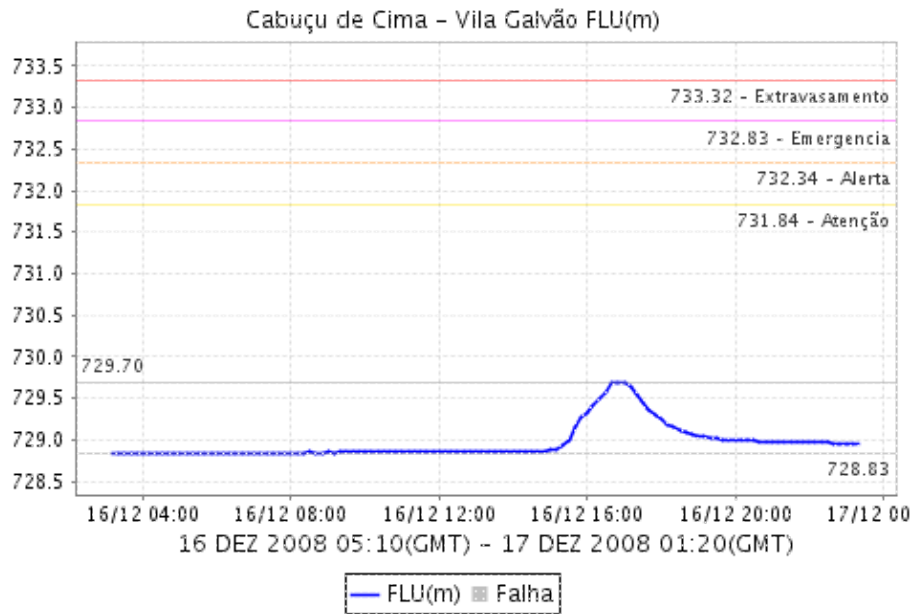


RIO PINHEIROS - PONTE CIDADE UNIVERSITÁRIA

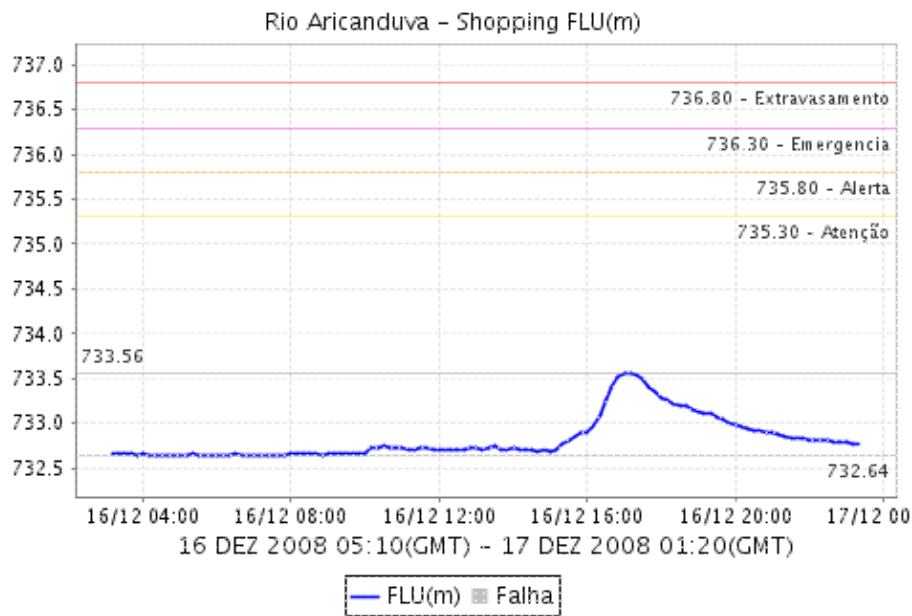


Relat rio de Chuvas

CABUÇU DE CIMA - VILA GALVÃO

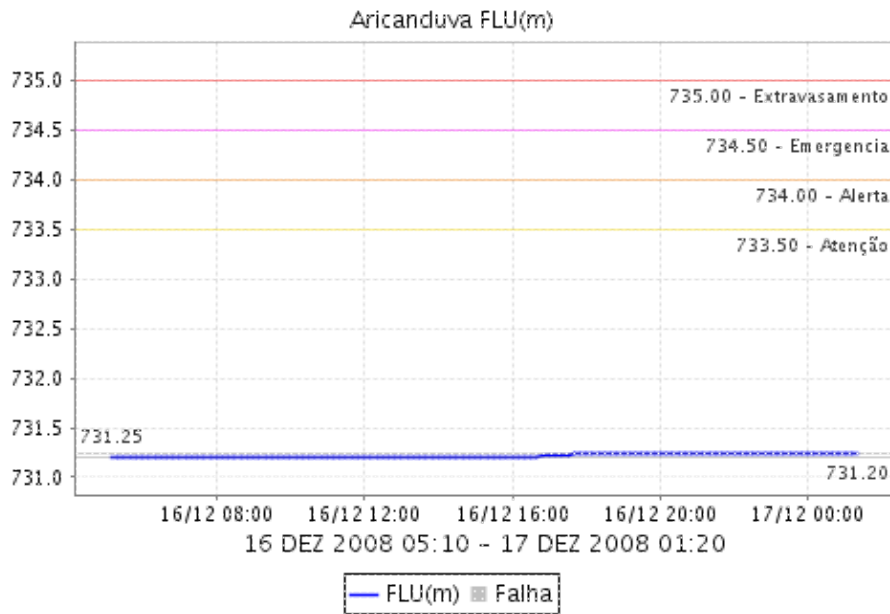


RIO ARICANDUVA SHOPPING

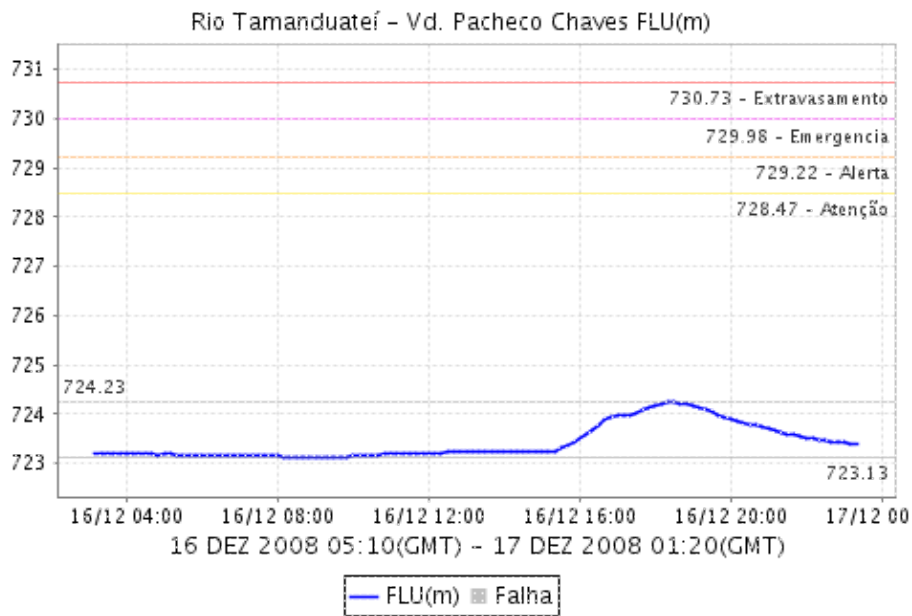


Relat rio de Chuvas

ARICANDUVA

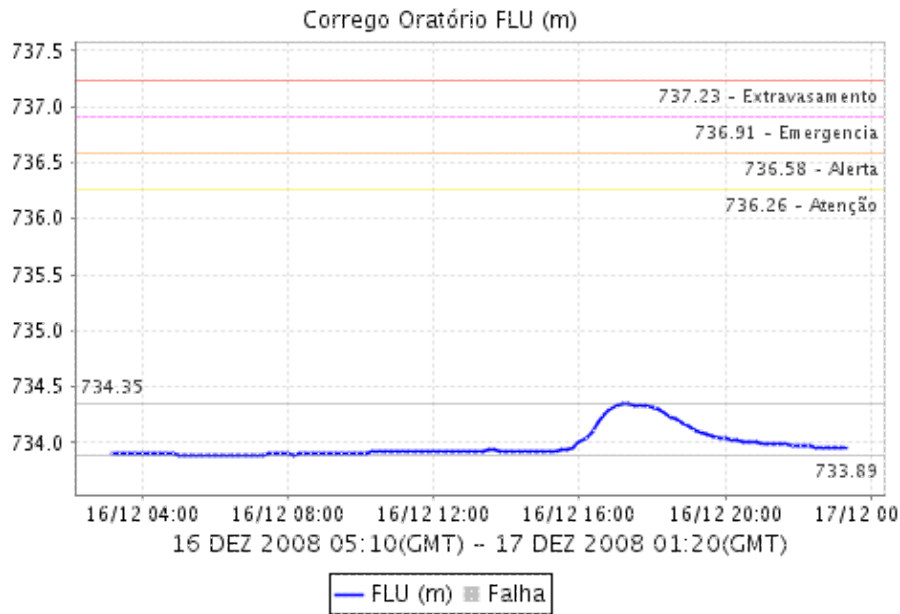


RIO TAMANUATEÍ - Vd. pACHECO CHAVES

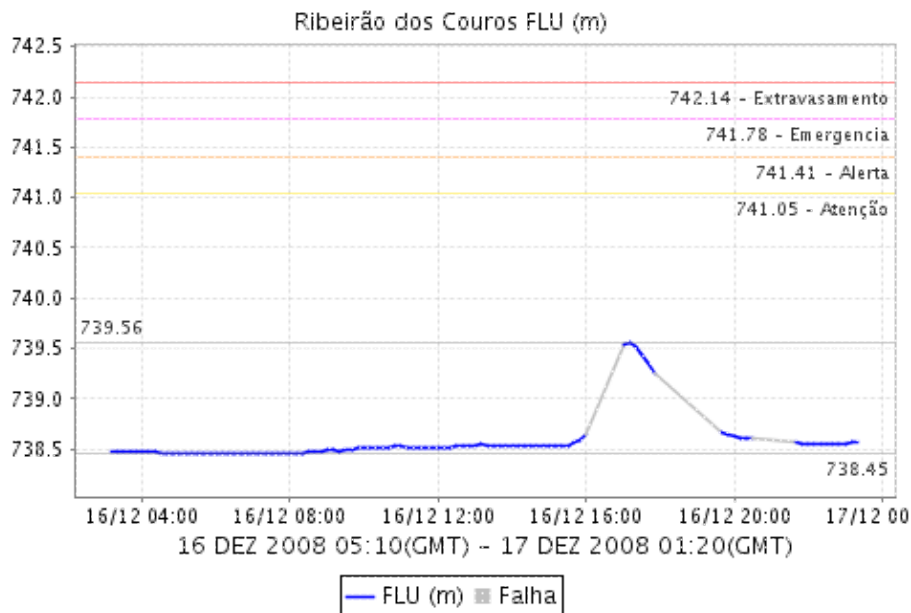


Relatório de Chuvas

CÓRREGO ORATÓRIO

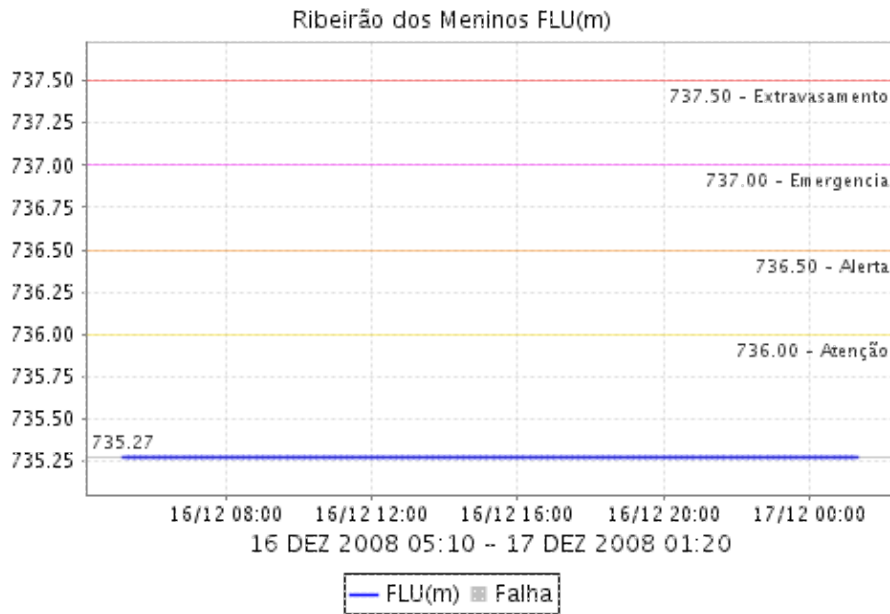


RIBEIRÃO DOS COUROS

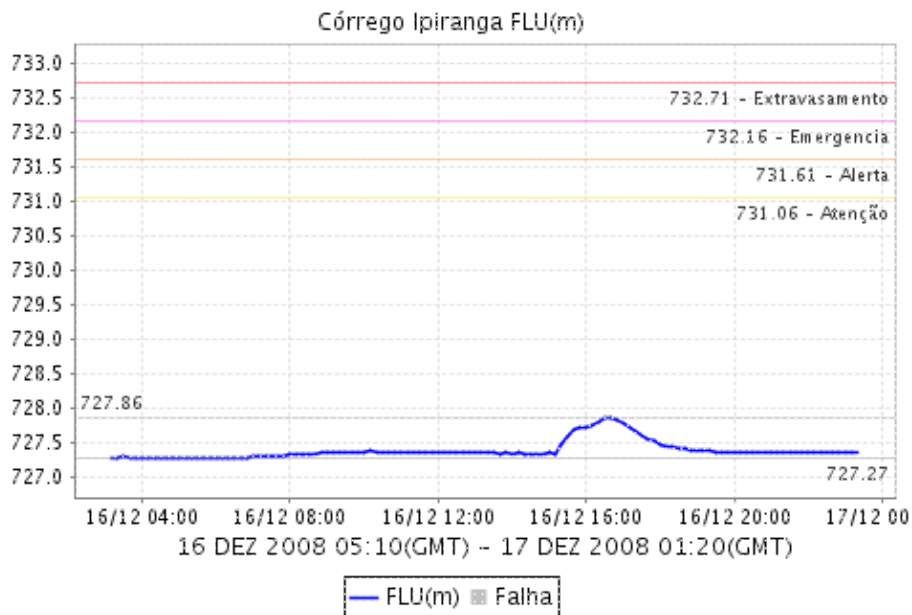


Relatório de Chuvas

RIBEIRÃO DOS MENINOS

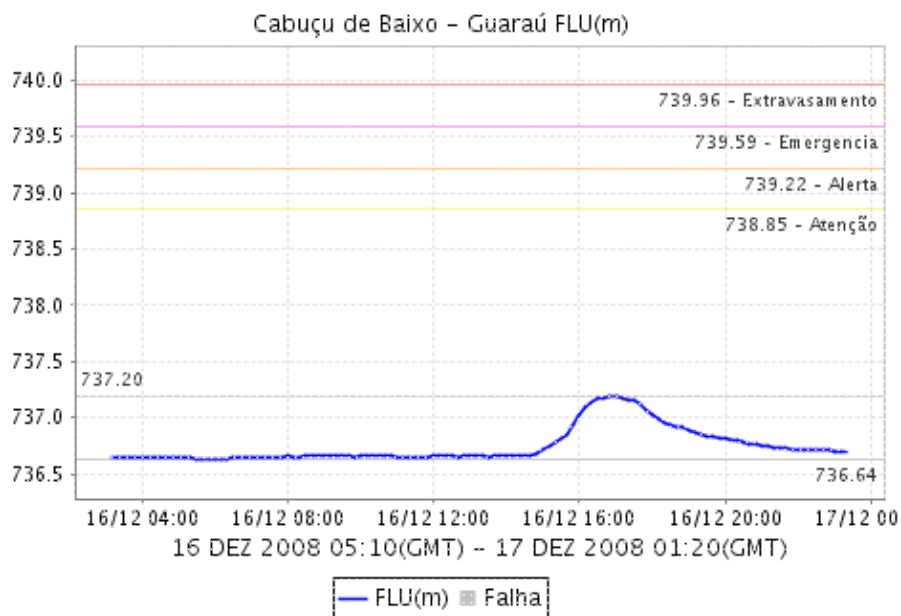


CÓRREGO IPIRANGA

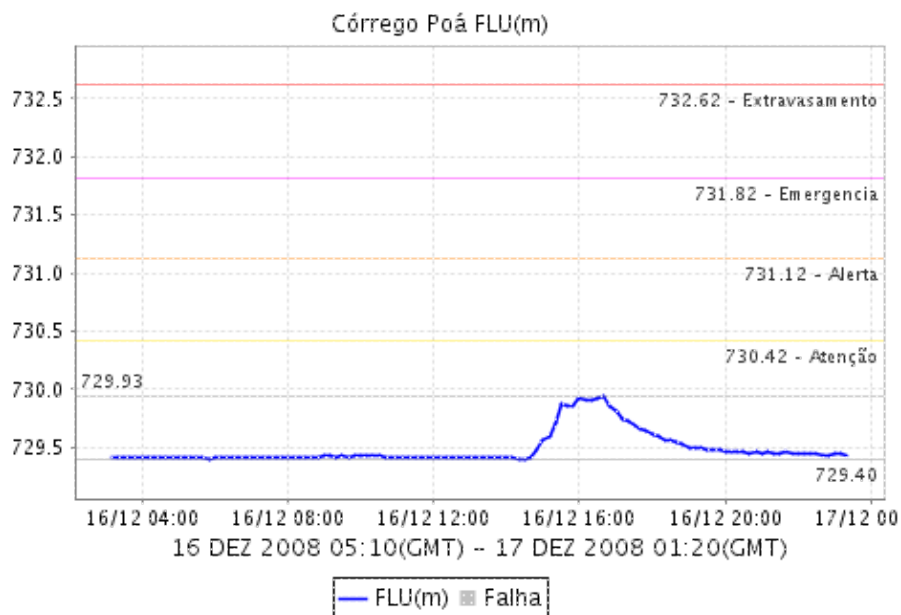


Relatório de Chuvas

CABUÇU DE BAIXO - GUARAÚ

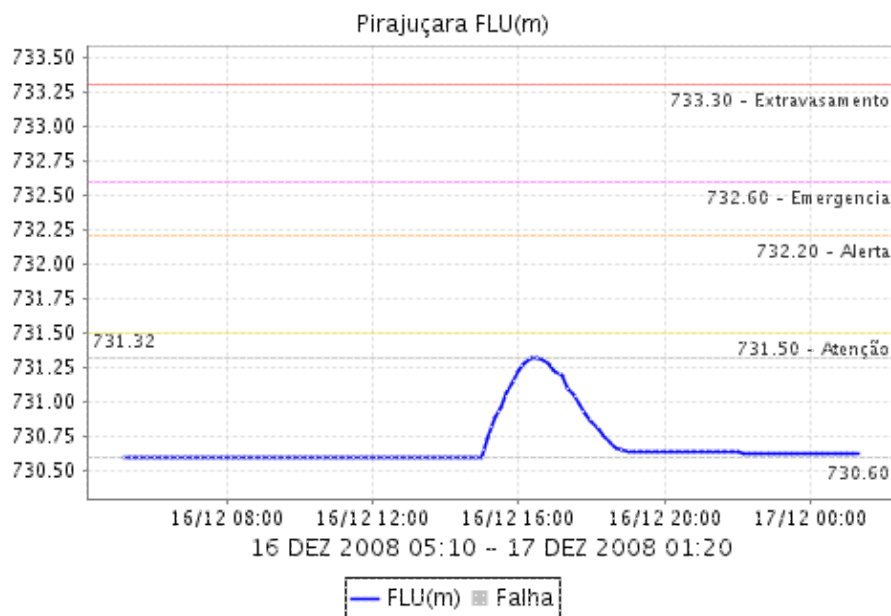


CÓRREGO POÁ

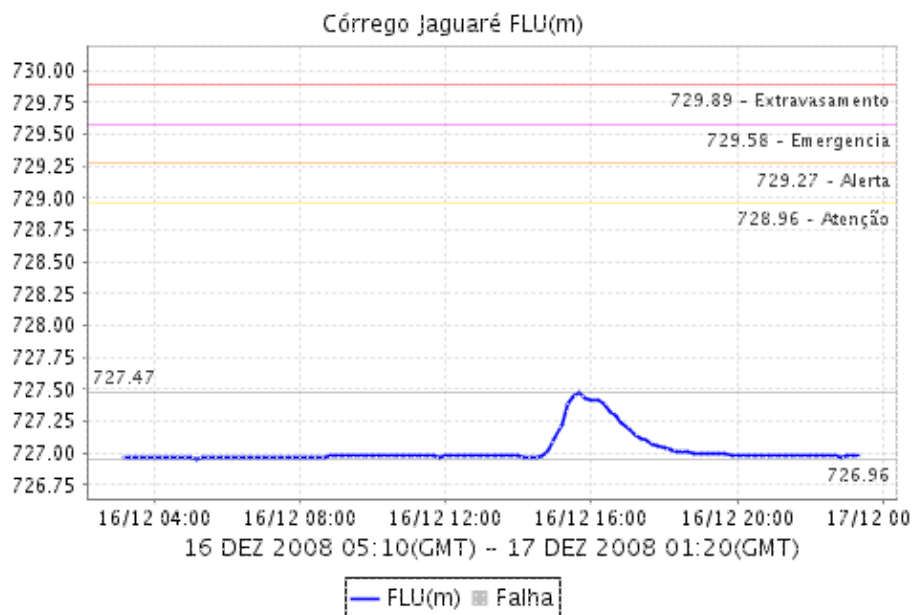


Relatório de Chuvas

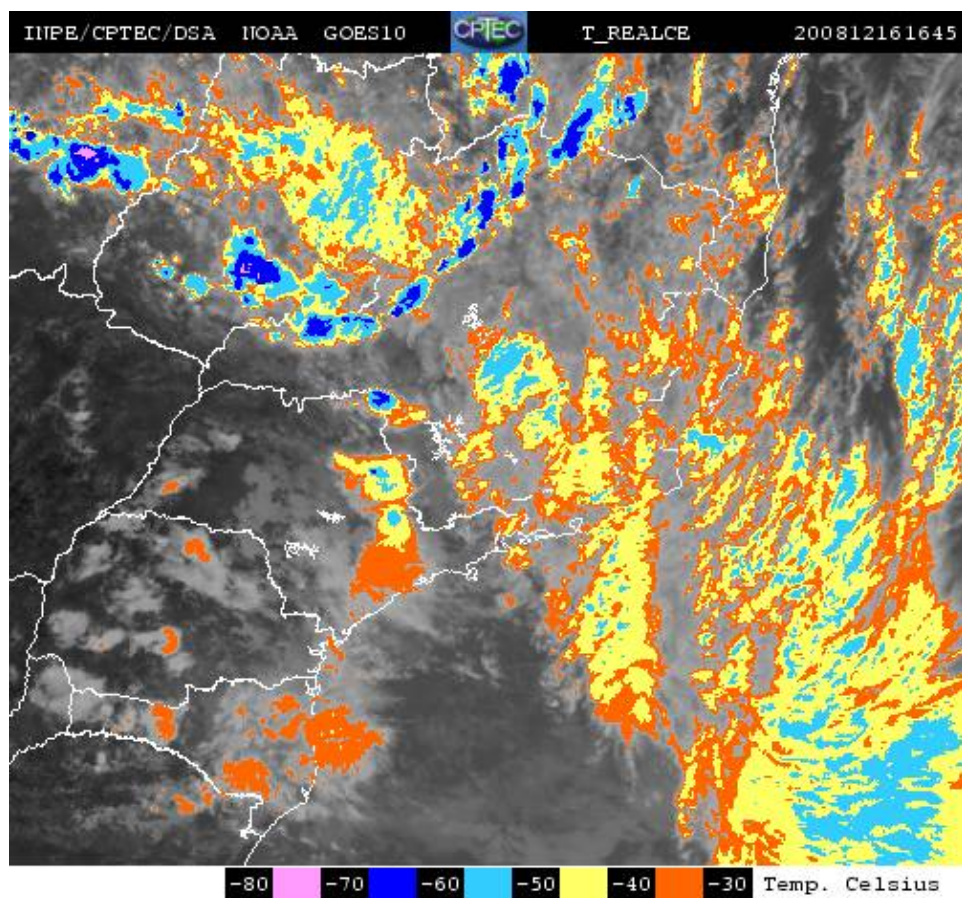
PIRAJUÇARA



CÓRREGO JAGUARÉ



4. ANÁLISE SINÓTICA



A imagem de satélite no canal do infravermelho, mostra as temperaturas de brilho, quanto mais fria a temperatura, mais alto se encontra o topo das núvens, consequentemente, maior é a estrutura vertical do sistema.

5. PREVISÃO PARA OS PRÓXIMOS DIAS



6. PONTOS DE ALAGAMENTO DA CENTRAL DE GERENCIAMENTO EMERGENCIAIS(CGE/PMSP)

Butantã (Oeste)

- * Local: MARGINAL PINHEIROS Referência: PTE. CIDADE UNIVERSITÁRIA - 600M E 800M ANTES

Santana (Norte)

- * Local: RUA DARZAN Referência: AV. CRUZEIRO DO SUL Sentido: ÚNICO Início: 15:41 Término:
- * Local: AV CRUZEIRO DO SUL Referência: RUA LUIZ PACHECO ATÉ RUA TAPAJÓ Sentido: ST/IP

Santo Amaro (Sul)

- * Local: VD. REPUBLICA DA ARMÊNIA Referência: INÍCIO Sentido: IBIR/MARG Início: 15:20 Término:

SÉ (Centro)

- * Local: AV DO ESTADO Referência: VD. FEPASA Sentido: IP/ST Início: 16:23 Término: 18:10

6. VEJA OS EVENTOS ANTERIORES

7. VERSÃO PARA IMPRESSÃO EM PDF