

**RELATÓRIO DE EVENTO DE CHUVA -
DE 24/11/2008 13:40(GMT) ATÉ
25/11/2008 01:20(GMT) (-2h para converter
para horário local)**

DAEE/FCTH

Nas cartas sinóticas de altitude, observa-se um padrão de bloqueio atmosférico, impedindo a penetração de novos sistemas frontais pelo continente. Em superfície, um grande sistema de alta pressão continua atuando sobre o Atlântico Sul, e mantém ventos de quadrante leste sobre todo o leste do estado de SP. Localmente, o perfil atmosférico mostra a presença de uma camada significativamente mais seca logo acima de 600 mb, além de uma pequena inibição logo nos primeiros níveis. Estes fatores promoveram a formação de células convectivas isoladas, que atingiram com chuvas fortes a RMSP e Capital, principalmente o Oeste da RMSP.

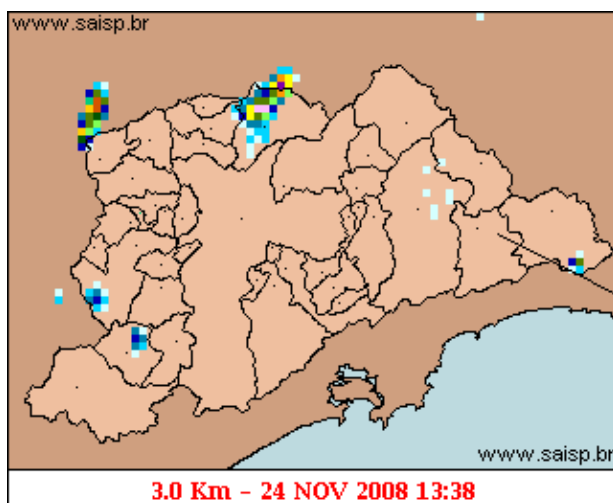
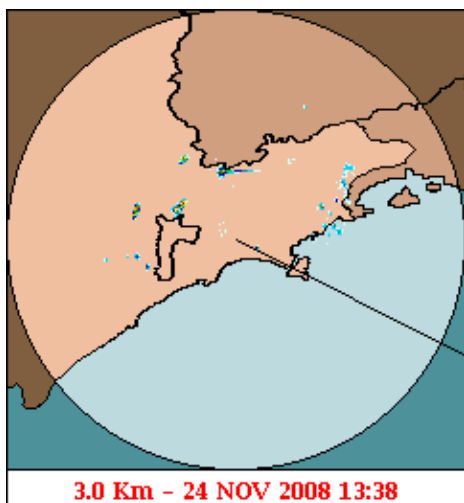
A chuva teve início às 13:38 (GMT) do dia 24/11, passou por um horário de pico às 15:58 (GMT) do dia 24/11 e terminou às 01:23 do dia 25/11.

A chuva acumulada nos postos da Rede Telemétrica do Alto Tietê e Cubatão variou entre 0.0 e 31.2 milímetros (Posto Aricanduva). Nos postos da rede telemétrica do Alto Tietê e Cubatão, os postos Pirajuçara e Poá entraram em estado de ATENÇÃO, ambos já retornaram ao estado NORMAL de operação, os demais postos operaram em estado normal.

O CGE/PMSP registrou 20 pontos críticos de alagamento.

1. IMAGENS DO RADAR METEOROLÓGICO DE PONTE NOVA

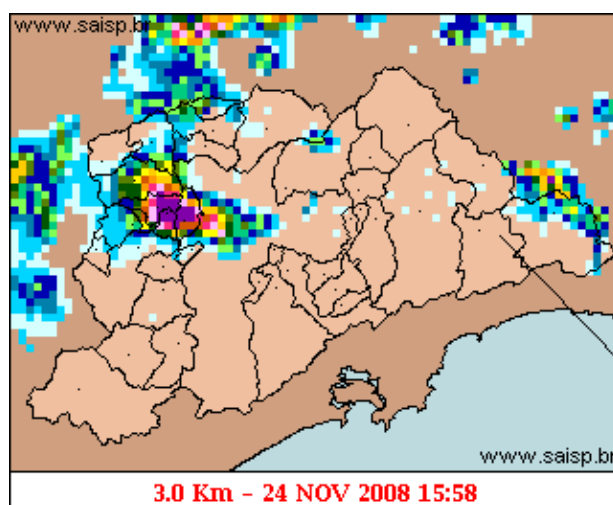
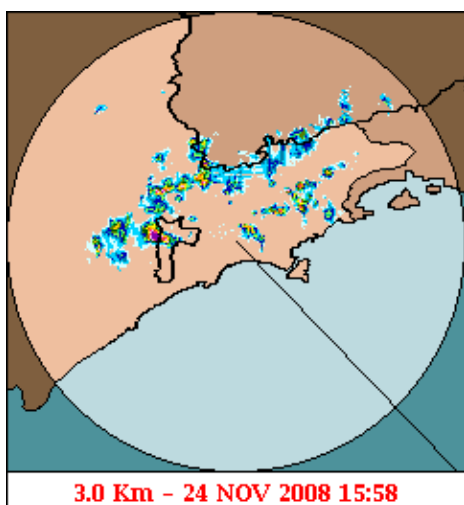
Relatório de Chuvas



mm/h

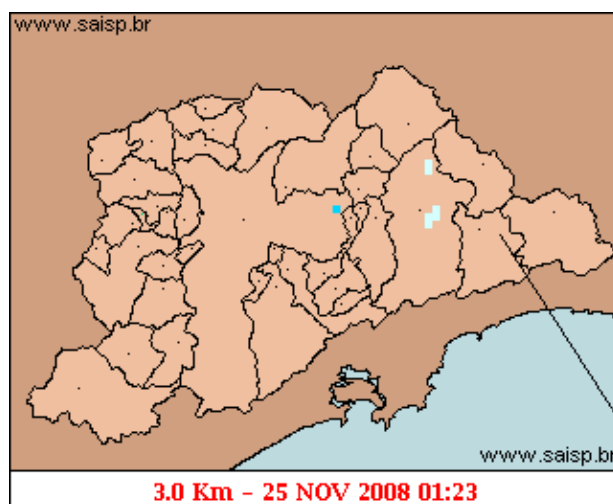
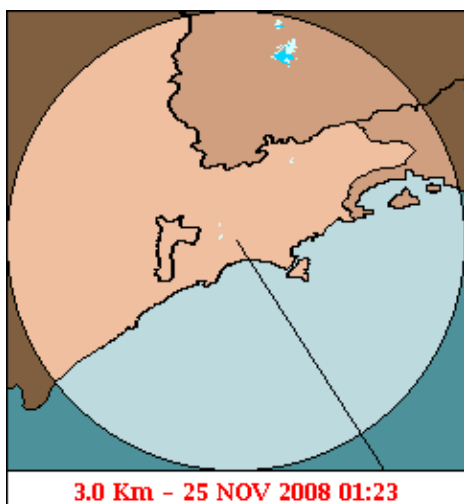
As imagens acima mostram o início da chuva sobre a área de cobertura do radar e sobre a Região Metropolitana de São Paulo (RMSP) respectivamente.

Relatório de Chuvas



mm/h

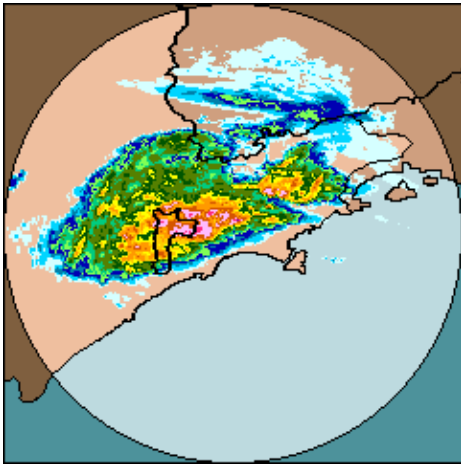
As imagens acima mostram o pico da chuva sobre a área de cobertura do radar e sobre a Região Metropolitana de São Paulo (RMSP) respectivamente.



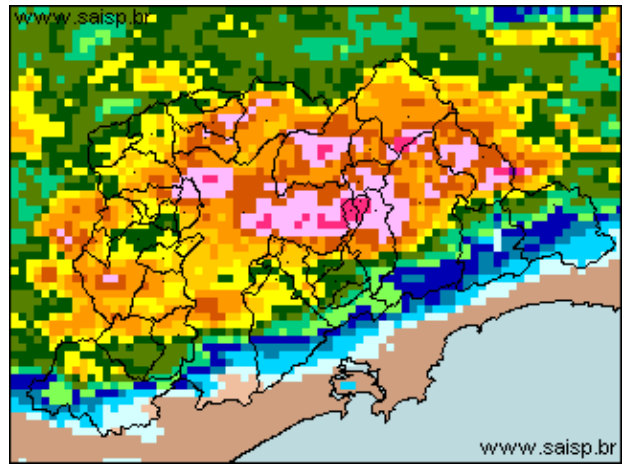
mm/h

As imagens acima mostram o final da chuva sobre a área de cobertura do radar e sobre a Região Metropolitana de São Paulo (RMSP) respectivamente.

Relat rio de Chuvas



24/11/2008 13:40 - 25/11/2008 01:20



24/11/2008 13:40 - 25/11/2008 01:20

mm

As imagens acima mostram o total de chuva acumulada sobre a área de cobertura do radar e sobre a Região Metropolitana de São Paulo (RMSP) respectivamente.

2. REDE TELEMÉTRICA DE PLUVIOMETRIA

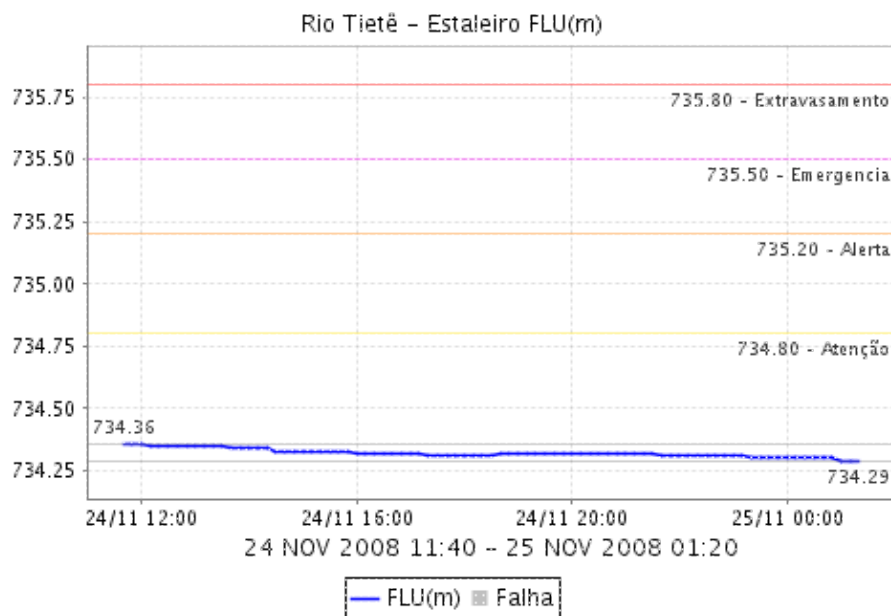
Acumulada entre 24/11/2008 13:40 e 25/11/2008 01:20			
Posto	mm	Rede	Bacia
RADAR	0.000	Alto Tietê	Alto Tiete
Rio Tietê na Barragem de Ponte Nova	0.000	Alto Tietê	Alto Tiete
Barragem Paraitinga	0.000	Alto Tietê	Alto Tiete
Barragem Biritiba	3.200	Alto Tietê	Alto Tiete
Rio Tietê - Estaleiro	3.200	Alto Tietê	Alto Tiete
Barragem Jundiá	0.000	Alto Tietê	Alto Tiete
Taiacupeba	0.000	Alto Tietê	Alto Tiete
Rio Tietê em São Miguel	31.100	Alto Tietê	Alto Tiete
Córrego Jacu - Jd. Pantanal	21.400	Alto Tietê	Alto Tiete
Rio Tietê na Barragem da Penha	29.900	Alto Tietê	Alto Tiete
Belenzinho	24.300	Alto Tietê	Alto Tiete
Anhembi	24.600	Alto Tietê	Alto Tiete
Limão	0.700	Alto Tietê	Alto Tiete
Rio Tietê - Ponte do Piquerí	5.400	Alto Tietê	Alto Tiete
Barragem Móvel	25.200	Alto Tietê	Alto Tiete
Rio Pinheiros - Ponte Cid. Universitária	13.000	Alto Tietê	Alto Tiete
Cabuçu de Cima - Vila Galvão	4.000	Alto Tietê	Alto Tiete
Rio Aricanduva - Shopping	17.800	Alto Tietê	Alto Tiete
Aricanduva	31.200	Alto Tietê	Alto Tiete
Aricanduva(Foz)	23.100	Alto Tietê	Alto Tiete
Rio Tamanduateí - Vd. Pacheco Chaves	9.200	Alto Tietê	Alto Tiete
Riacho Grande	0.000	Alto Tietê	Alto Tiete
Imigrantes(FEI)	0.000	Alto Tietê	Alto Tiete
Rudge Ramos	0.000	Alto Tietê	Alto Tiete
Oratório	0.000	Alto Tietê	Alto Tiete

Relatório de Chuvas

Corrego Oratório	0.800	Alto Tietê	Alto Tiete
Prosperidade	1.000	Alto Tietê	Alto Tiete
Ribeirão dos Couros	0.000	Alto Tietê	Alto Tiete
Ribeirão dos Meninos	0.000	Alto Tietê	Alto Tiete
Vila Mariana	12.400	Alto Tietê	Alto Tiete
Córrego Ipiranga	9.200	Alto Tietê	Alto Tiete
COMGAS(Mooca)	9.600	Alto Tietê	Alto Tiete
Cabuçu de Baixo - Guaraú	0.600	Alto Tietê	Alto Tiete
Cabuçu de Baixo	1.200	Alto Tietê	Alto Tiete
Córrego Poá	25.400	Alto Tietê	Alto Tiete
Pirajuçara	18.400	Alto Tietê	Alto Tiete
Córrego Jaguaré	27.000	Alto Tietê	Alto Tiete
Cubatão	0.000	Cubatão	Baixada Santista
Cota 400	0.100	Cubatão	Baixada Santista

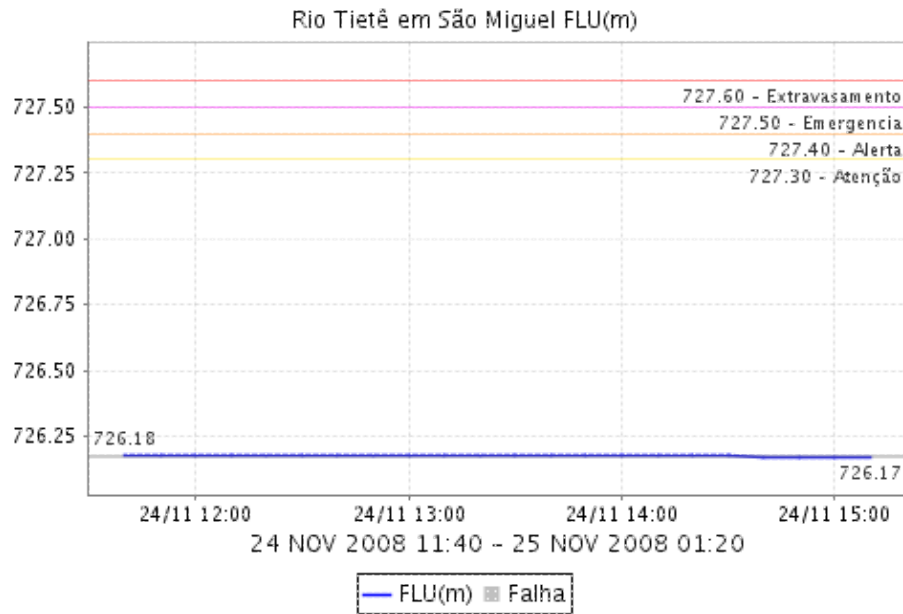
3. REDE TELEMÉTRICA DE FLUVIOMETRIA

ESTALEIRO

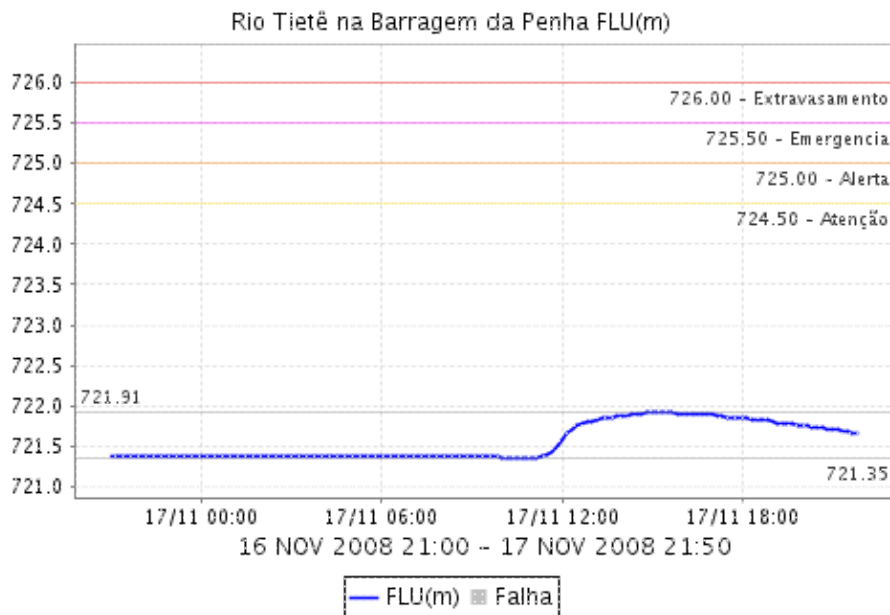


Relatório de Chuvas

SÃO MIGUEL

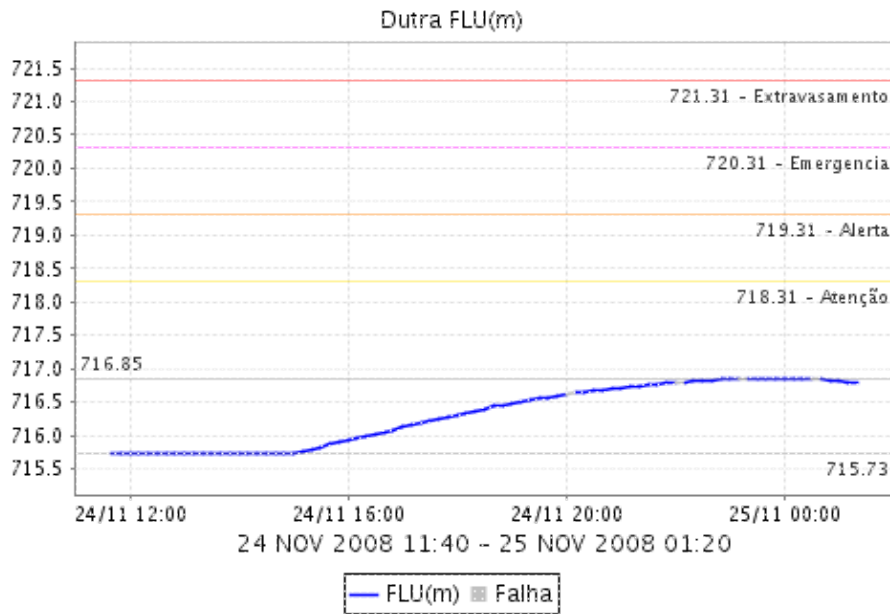


BARRAGEM DA PENHA

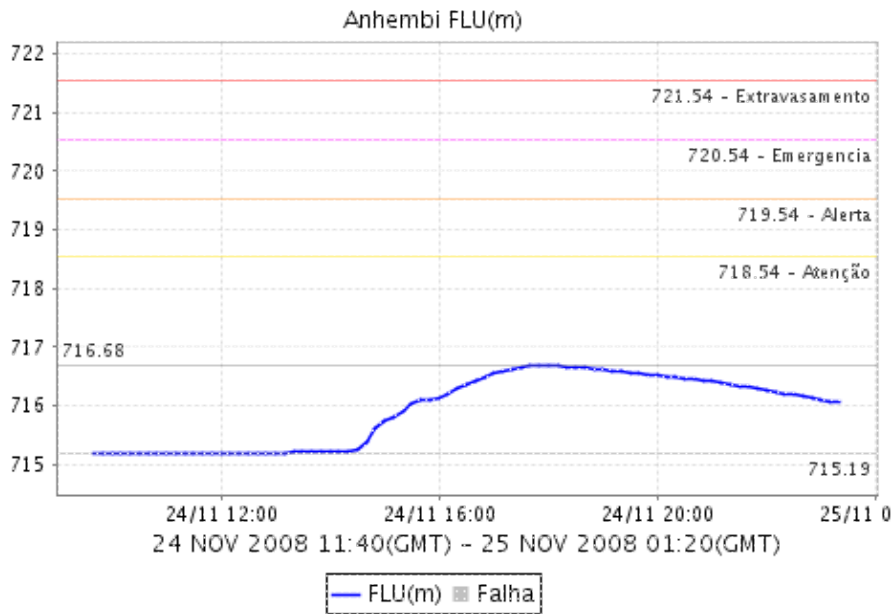


Relatório de Chuvas

DUTRA

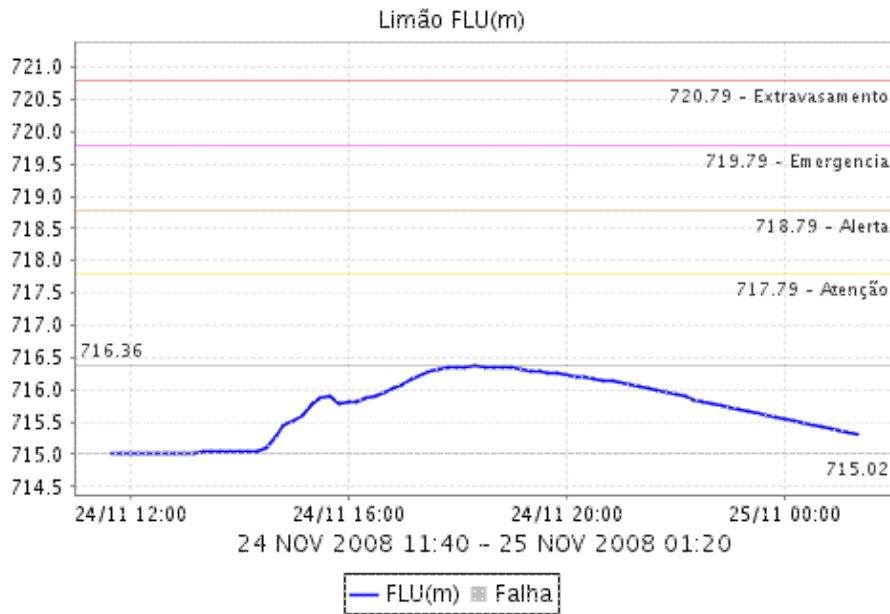


ANHEMBI

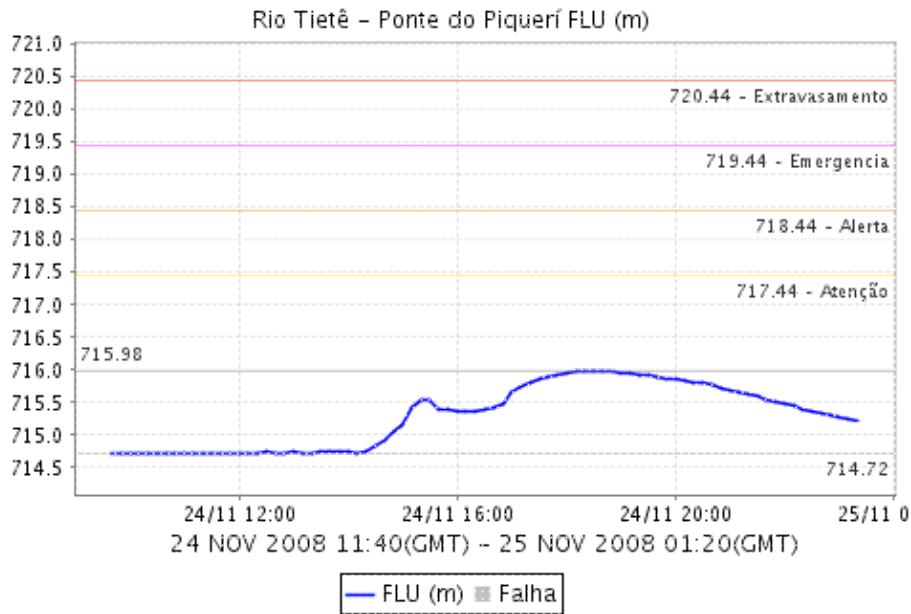


Relat rio de Chuvas

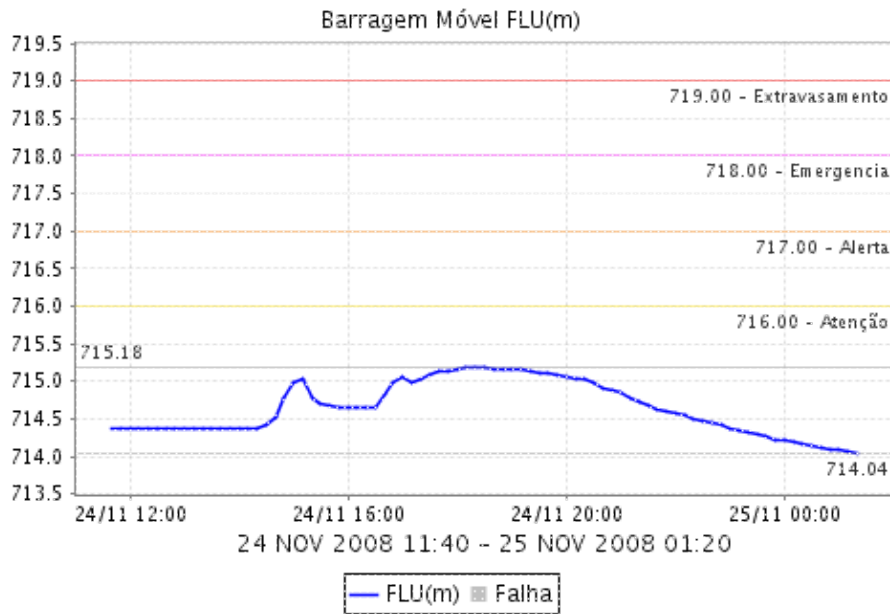
LIMÃO



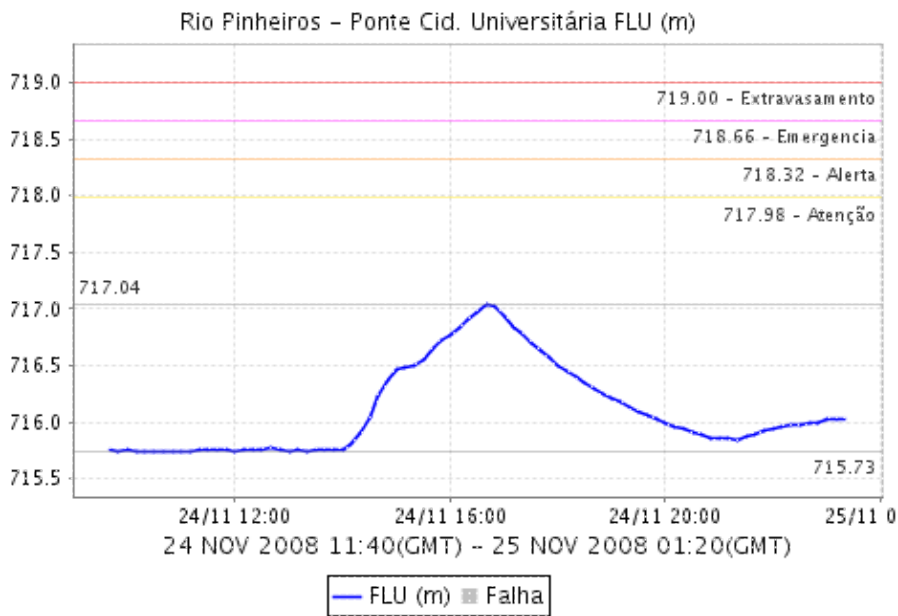
RIO TIETÊ - PONTE DO PIQUERI



BARRAGEM MÓVEL

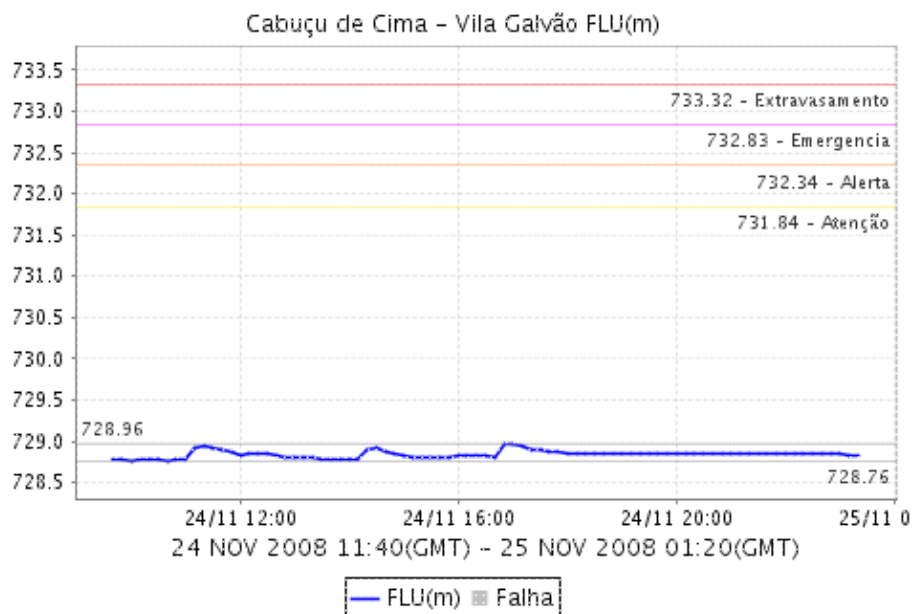


RIO PINHEIROS - PONTE CIDADE UNIVERSITÁRIA

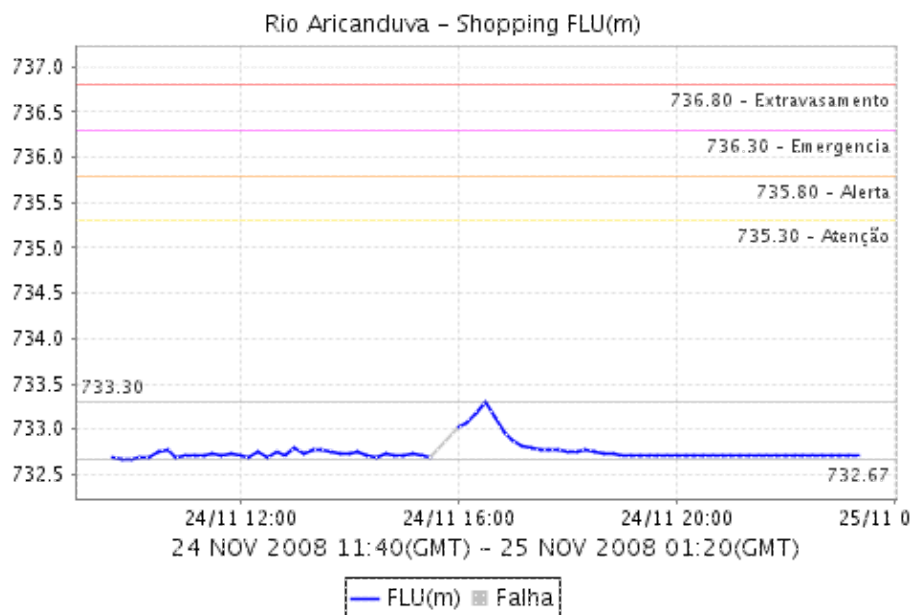


Relat rio de Chuvas

CABUÇU DE CIMA - VILA GALVÃO

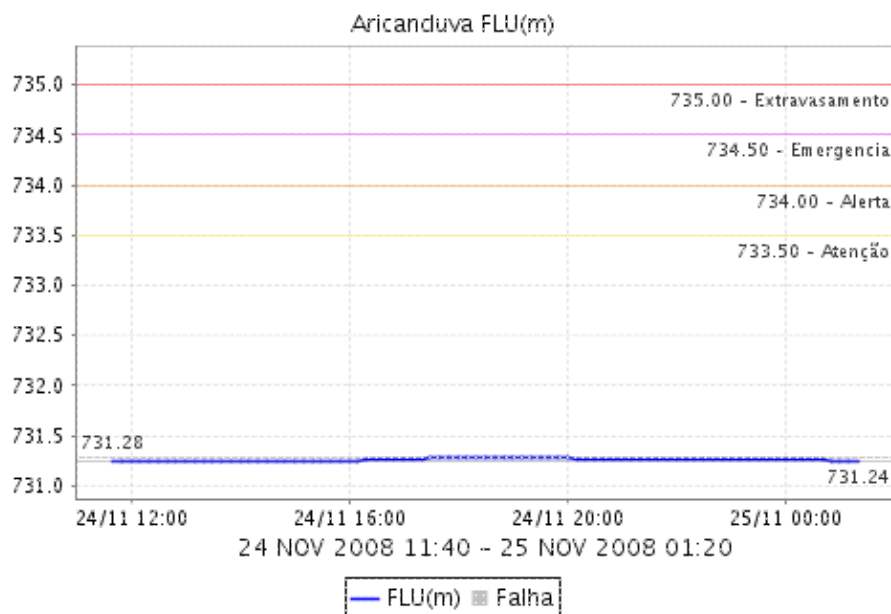


RIO ARICANDUVA SHOPPING

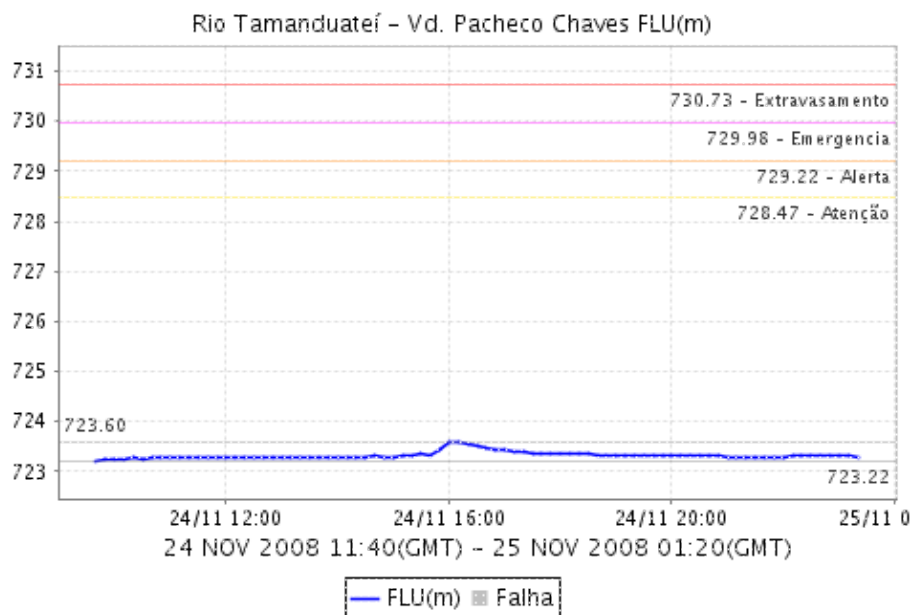


Relatório de Chuvas

ARICANDUVA

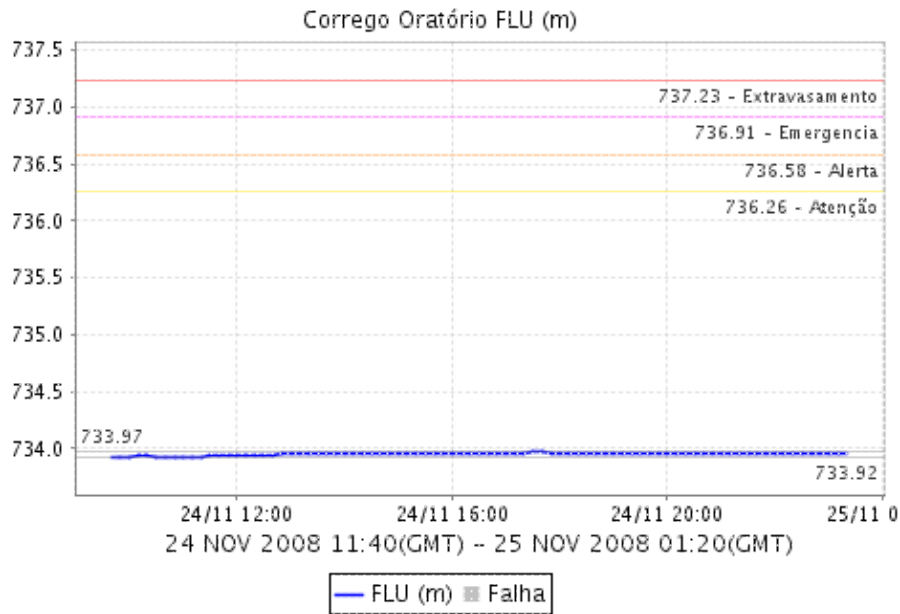


RIO TAMANUATEÍ - Vd. pACHECO CHAVES

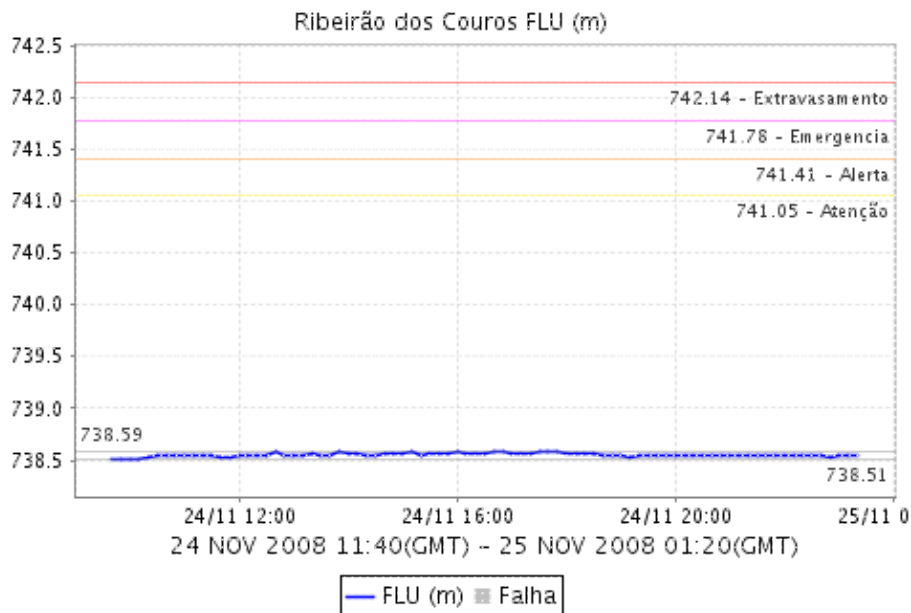


Relatório de Chuvas

CÓRREGO ORATÓRIO

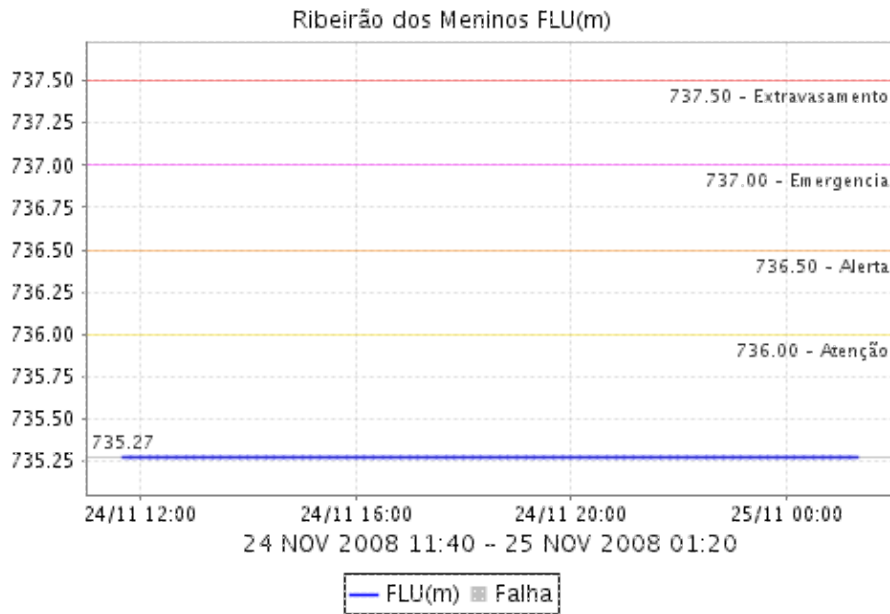


RIBEIRÃO DOS COUROS

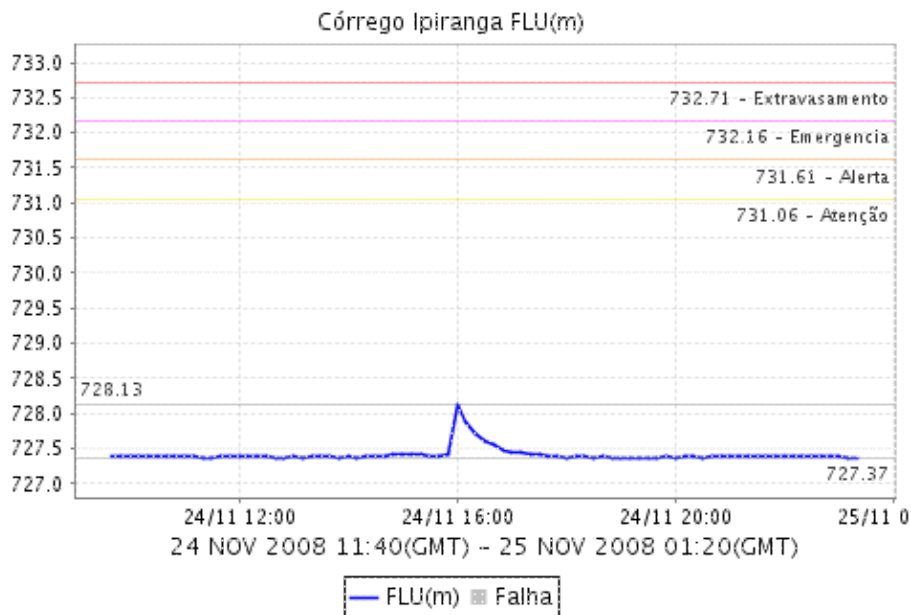


Relatório de Chuvas

RIBEIRÃO DOS MENINOS

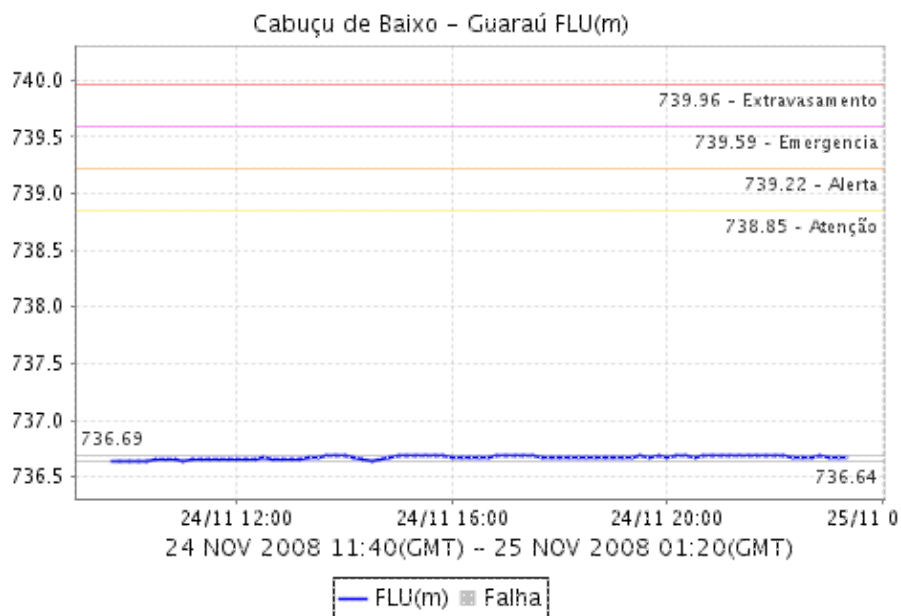


CÓRREGO IPIRANGA

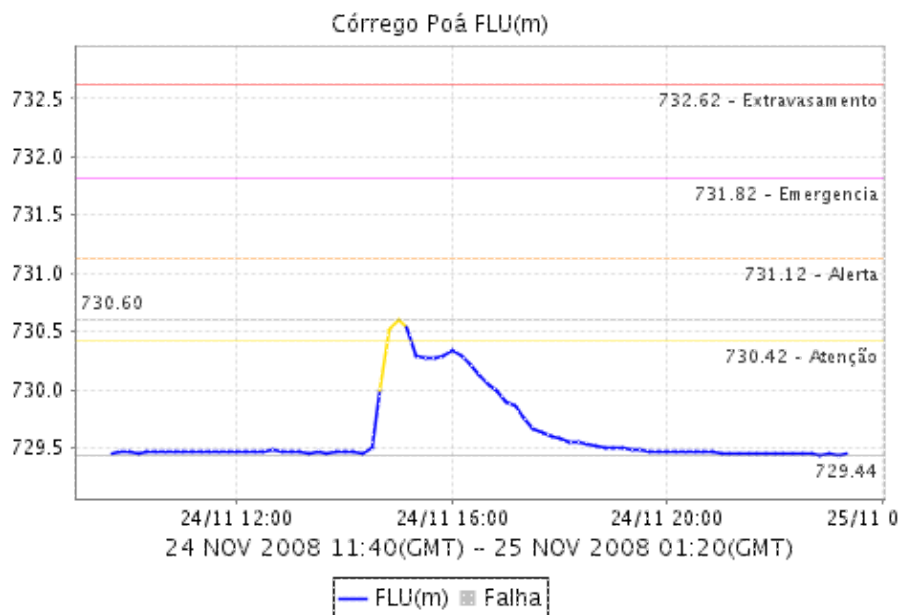


Relatório de Chuvas

CABUÇU DE BAIXO - GUARAÚ

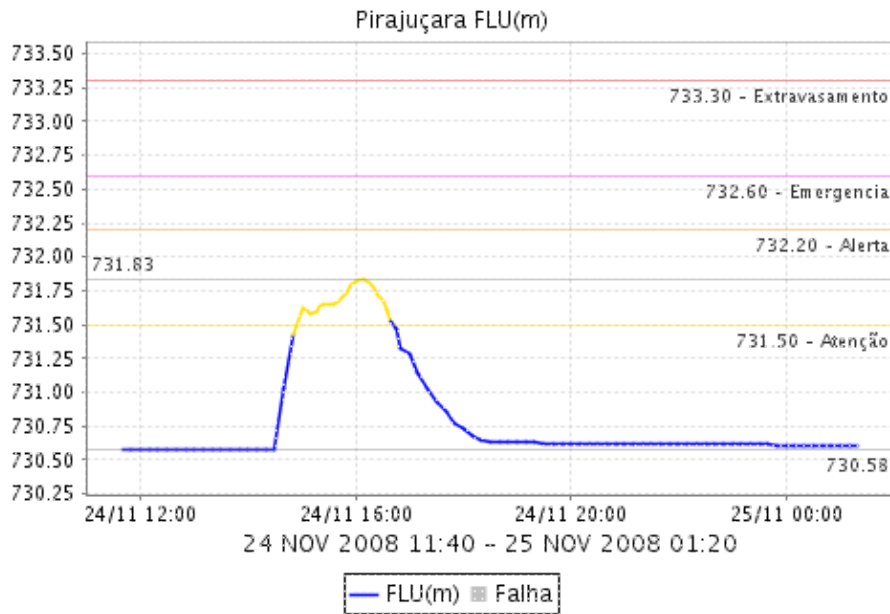


CÓRREGO POÁ

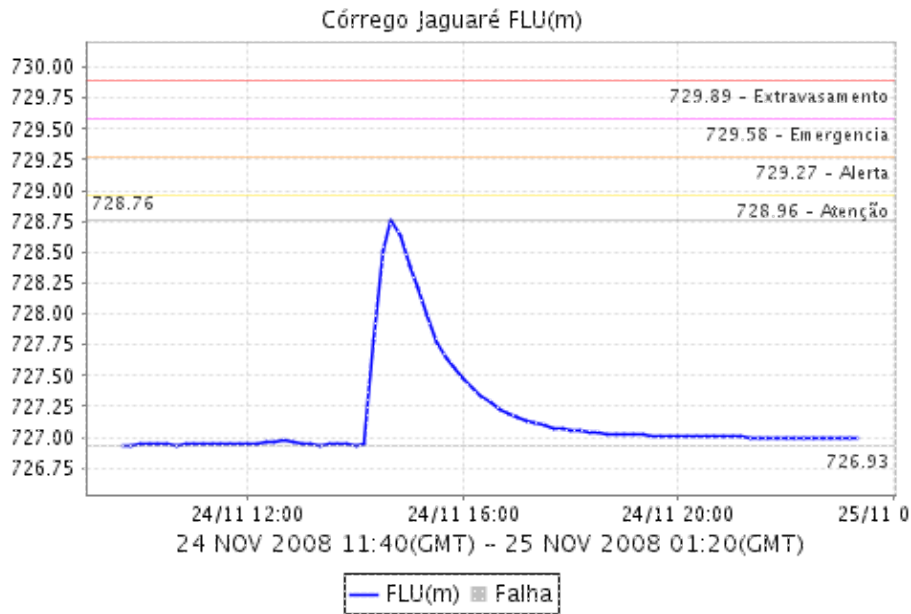


Relatório de Chuvas

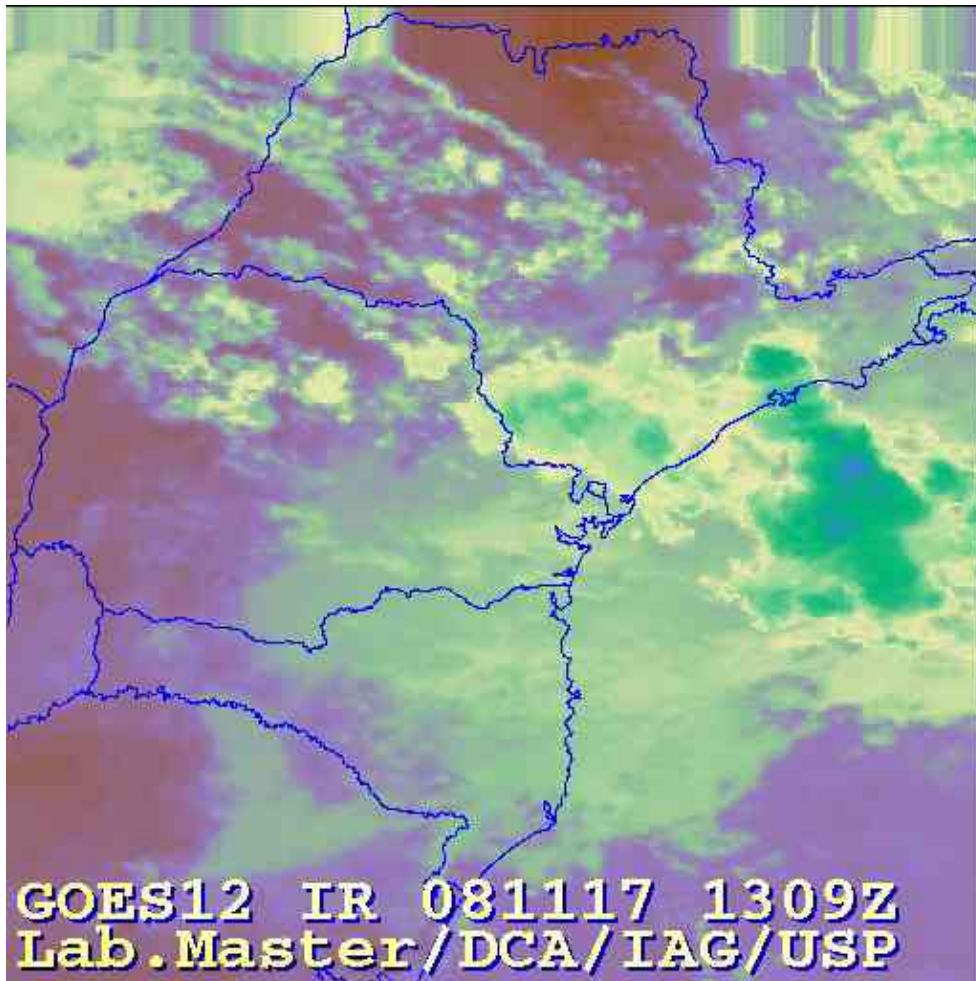
PIRAJUÇARA



CÓRREGO JAGUARÉ



4. ANÁLISE SINÓTICA



A imagem de satélite no canal do infravermelho, mostra as temperaturas de brilho, quanto mais fria a temperatura, mais alto se encontra o topo das núvens, consequentemente, maior é a estrutura vertical do sistema.

5. PREVISÃO PARA OS PRÓXIMOS DIAS

Previsão para 3 dias - Sao Paulo			
	Segunda, 13-10	Terça, 14-10	Quarta, 15-10
Madrugada	 Poucas nuvens Chuva: 0mm Atmosfera: Instável Tempestade: Nenhum	 Nublado Chuva: 0mm Atmosfera: Instável Tempestade: Nenhum	 Nublado Chuva: 0mm Atmosfera: Instável Tempestade: Atenção
Manhã	 Poucas nuvens Chuva: 0mm Atmosfera: Instável Tempestade: Nenhum	 Nublado Chuva: 0mm Atmosfera: Instável Tempestade: Nenhum	 Nublado Chuva: 0mm Atmosfera: Instável Tempestade: Atenção
Tarde	 Chuva Rápida Chuva: 1mm Atmosfera: Instável Tempestade: Nenhum	 Nublado Chuva: 0mm Atmosfera: Instável Tempestade: Nenhum	 Chuva Rápida Chuva: 3mm Atmosfera: Instável Tempestade: Nenhum
Noite	 Poucas nuvens Chuva: 0mm Atmosfera: Instável Tempestade: Nenhum	 Chuva Rápida Chuva: 3mm Atmosfera: Instável Tempestade: Atenção	 Chuva Rápida Chuva: 3mm Atmosfera: Instável Tempestade: Nenhum
	Temperatura: 19°C / 30°C Vento: NNE-5km/h Chuva total: 1mm	Temperatura: 20°C / 31°C Vento: NW-13km/h Chuva total: 3mm	Temperatura: 18°C / 24°C Vento: SE-12km/h Chuva total: 3mm

6. PONTOS DE ALAGAMENTO DA CENTRAL DE GERENCIAMENTO EMERGÊNCIAIS(CGE/PMSP)

Butantã (Oeste)

* Local: AV. EUSÉBIO MATOSO Referência: AV. VITAL BRASIL (PÇ. JORGE DE LIMA) Sentido: C

Lapa (Oeste)

* Local: PÇ. MARREY JR. Referência: ALTURA DO N. 27 Sentido: LI/SU Início: 14:34 Término:

* Local: AV. POMPÉIA Referência: AV. FRANCISCO MATARAZZO Sentido: AMBOS Início: 14:41 Término:

* Local: PÇ. MELVIN JONES Referência: RUA NOSSA SRA. DA LAPA Sentido: AMBOS Início: 14:43 Término:

* Local: AV. MOFARREJ Referência: VD. MIGUEL MOFARREJ Sentido: AMBOS Início: 14:56 Término:

* Local: AV. MARQ. DE SÃO VICENTE Referência: PÇ. PASCHOAL MARTINS Sentido: LA/BF Início: 14:58 Término:

* Local: AV. FRANCISCO MATARAZZO Referência: RUA DA. GERMAINE BURCHARDT Sentido: C/B Início: 14:59 Término:

* Local: RUA VENÂNCIO AIRES Referência: ALTURA DO N. 778 Sentido: ÚNICO Início: 14:41 Término:

Relatório de Chuvas

M Boimirim (Sul)

- * Local: MARGINAL PINHEIROS Referência: CURVA DA TRAIÇÃO Sentido: CB/INT - EXP Início: 15:50 Término: 16:00
- * Local: AV. MARIA COELHO DE AGUIAR Referência: ALTURA DO N. 80 Sentido: C/B Início: 15:50 Término: 16:00

Mooca (Leste)

- * Local: VD. BRESSER Referência: AV. RADIAL LESTE-OESTE Sentido: AMBOS Início: 15:24 Término: 16:00

Penha (Leste)

- * Local: AV. RADIAL LESTE-OESTE Referência: VD. DA. MATILDE Sentido: B/C Início: 15:50 Término: 16:00

Pinheiros (Oeste)

- * Local: VD. REPUBLICA DA ARMENIA Referência: INICIO DO MESMO Sentido: ÚNICO Início: 14:15 Término: 15:00
- * Local: RUA GROELÂNDIA Referência: RUA FRANÇA Sentido: ÚNICO Início: 15:09 Término: 16:00

SÉ (Centro)

- * Local: MARGINAL TIETÊ Referência: PTE. DAS BANDEIRAS Sentido: CB/AS - LOCAL Início: 15:05 Término: 16:00
- * Local: RUA SILVA PINTO Referência: RUA JOSÉ PAULINO Sentido: AMBOS Início: 15:16 Término: 16:00
- * Local: AV. SANTOS DUMONT Referência: AV. DO ESTADO Sentido: AER/ST Início: 15:05 Término: 16:00
- * Local: RUA PORTO SEGURO Referência: AV. TIRADENTE Sentido: ÚNICO Início: 15:22 Término: 16:00
- * Local: AV. DO ESTADO Referência: PTE. FEPASA Sentido: IP/ST Início: 15:26 Término: 16:00

Vila Mariana (Sudeste)

- * Local: RUA DOMINGOS DE MORAIS Referência: RUA LOEFGREENS Sentido: B/C Início: 15:46 Término: 16:00

6. VEJA OS EVENTOS ANTERIORES

7. VERSÃO PARA IMPRESSÃO EM PDF