

RELATÓRIO DE EVENTO DE CHUVA - DE 02/11/2008 02:00(GMT) ATÉ 03/11/2008 06:40(GMT) (-2h para converter para horário local)

DAEE/FCTH

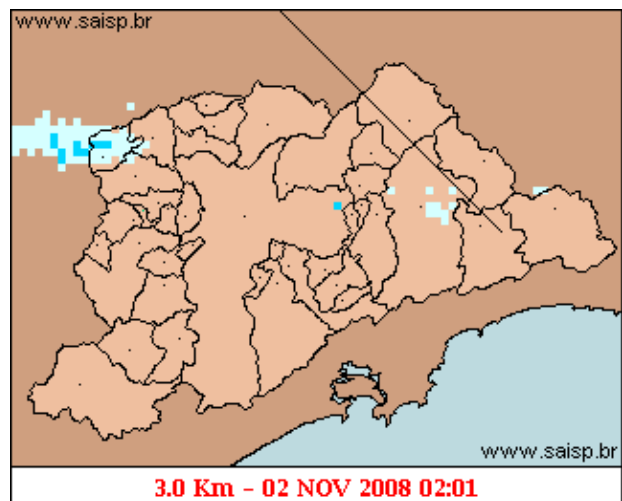
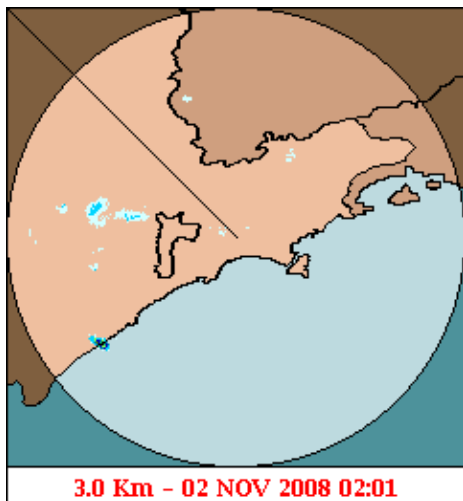
O tempo no centro-sul do Brasil, é influenciado principalmente pela presença do jato subtropical que atravessa o continente sobre o estado de SC. Além disto, umidade e advecção para esta região e juntamente com a circulação descrita acima, promove a formação de áreas de instabilidade que se propagaram para leste e chegaram ao leste de SP e sul de MG, causando chuvas isoladas em toda a Capital.

A chuva teve início às 04:01 (GMT) do dia 02/11, passou por um horário de pico às 19:26 (GMT) do dia 02/11 ainda terminou às 06:46 (GMT) do dia 03/11.

A chuva acumulada nos postos da Rede Telemétrica do Alto Tietê e Cubatão variou entre 0.0 e 24.8 milímetros (Posto Barragem Biritiba). Os postos da rede telemétrica do Alto Tietê e Cubatão operaram em estado normal.

O CGE/PMSP registrou ponto 1 crítico de alagamento.

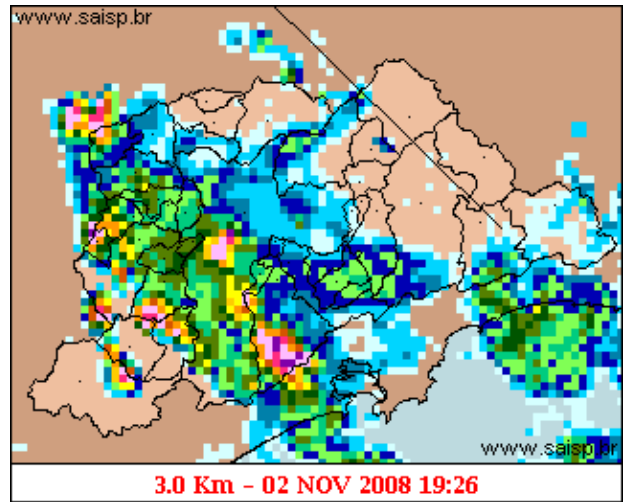
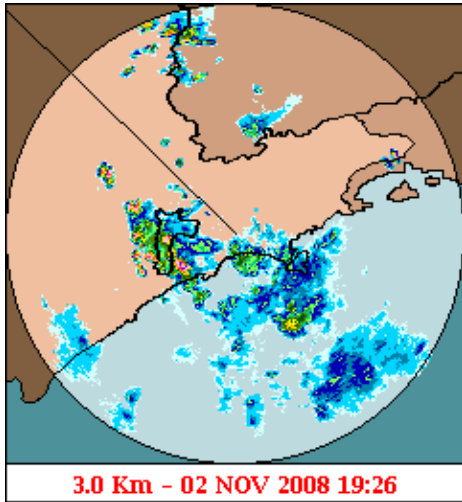
1. IMAGENS DO RADAR METEOROLÓGICO DE PONTE NOVA



mm/h

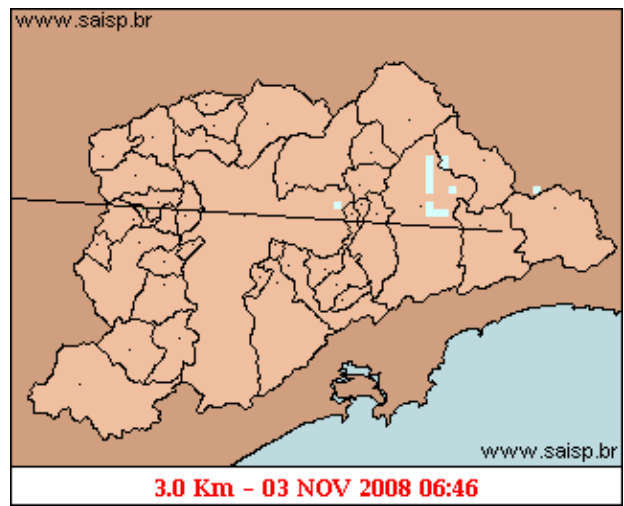
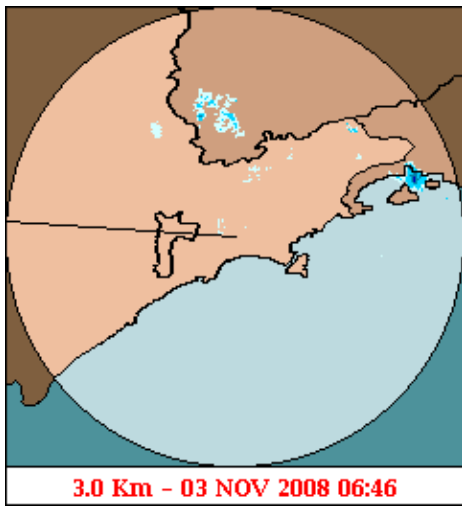
As imagens acima mostram o início da chuva sobre a área de cobertura do radar e sobre a Região Metropolitana de São Paulo (RMSP) respectivamente.

Relatório de Chuvas



mm/h

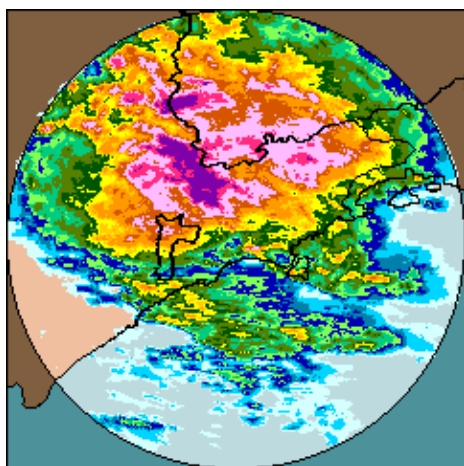
As imagens acima mostram o pico da chuva sobre a área de cobertura do radar e sobre a Região Metropolitana de São Paulo (RMSP) respectivamente.



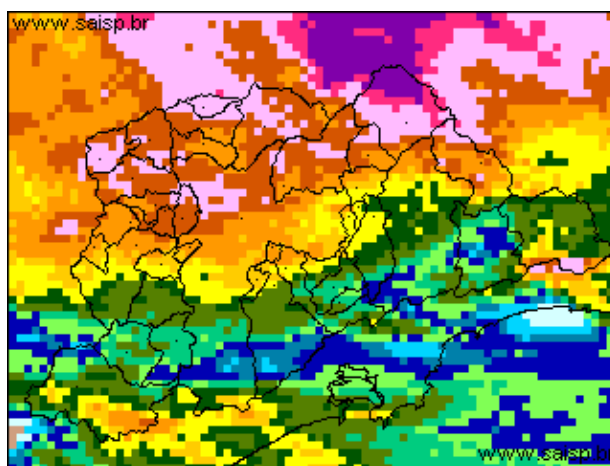
mm/h

As imagens acima mostram o final da chuva sobre a área de cobertura do radar e sobre a Região Metropolitana de São Paulo (RMSP) respectivamente.

Relat rio de Chuvas



02/11/2008 02:00 - 03/11/2008 06:40



02/11/2008 02:00 - 03/11/2008 06:40

mm

As imagens acima mostram o total de chuva acumulada sobre a área de cobertura do radar e sobre a Região Metropolitana de São Paulo (RMSP) respectivamente.

2. REDE TELEMÉTRICA DE PLUVIOMETRIA

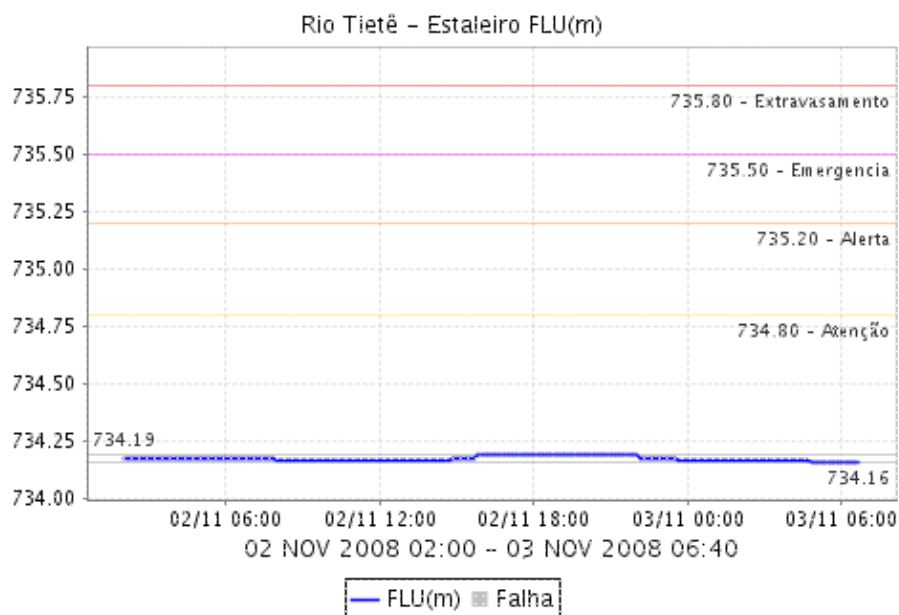
Acumulada entre 02/11/2008 02:00 e 03/11/2008 06:40			
Posto	mm	Rede	Bacia
RADAR	11.500	Alto Tietê	Alto Tiete
Rio Tietê na Barragem de Ponte Nova	9.300	Alto Tietê	Alto Tiete
Barragem Paraitinga	11.800	Alto Tietê	Alto Tiete
Barragem Biritiba	24.800	Alto Tietê	Alto Tiete
Rio Tietê - Estaleiro	2.000	Alto Tietê	Alto Tiete
Taiacupeba	0.000	Alto Tietê	Alto Tiete
Rio Tietê em São Miguel	1.000	Alto Tietê	Alto Tiete
Córrego Jacu - Jd. Pantanal	1.800	Alto Tietê	Alto Tiete
Rio Tietê na Barragem da Penha	0.400	Alto Tietê	Alto Tiete
Belenzinho	2.400	Alto Tietê	Alto Tiete
Anhembi	2.600	Alto Tietê	Alto Tiete
Limão	0.000	Alto Tietê	Alto Tiete
Rio Tietê - Ponte do Piquerí	2.600	Alto Tietê	Alto Tiete
Barragem Móvel	10.100	Alto Tietê	Alto Tiete
Rio Pinheiros - Ponte Cid. Universitária	8.000	Alto Tietê	Alto Tiete
Cabuçu de Cima - Vila Galvão	1.000	Alto Tietê	Alto Tiete
Rio Aricanduva - Shopping	1.200	Alto Tietê	Alto Tiete
Aricanduva	1.600	Alto Tietê	Alto Tiete
Aricanduva(Foz)	2.100	Alto Tietê	Alto Tiete
Rio Tamanduateí - Vd. Pacheco Chaves	2.400	Alto Tietê	Alto Tiete
Riacho Grande	3.200	Alto Tietê	Alto Tiete
Imigrantes(FEI)	7.600	Alto Tietê	Alto Tiete
Rudge Ramos	9.700	Alto Tietê	Alto Tiete
Oratório	2.400	Alto Tietê	Alto Tiete
Corrego Oratório	2.200	Alto Tietê	Alto Tiete

Relat rio de Chuvas

Prosperidade	1.800	Alto Tietê	Alto Tiete
Ribeirão dos Couros	8.000	Alto Tietê	Alto Tiete
Ribeirão dos Meninos	3.100	Alto Tietê	Alto Tiete
Vila Mariana	2.900	Alto Tietê	Alto Tiete
Córrego Ipiranga	2.000	Alto Tietê	Alto Tiete
COMGAS(Mooca)	2.400	Alto Tietê	Alto Tiete
Cabuçu de Baixo - Guaraú	4.400	Alto Tietê	Alto Tiete
Cabuçu de Baixo	5.100	Alto Tietê	Alto Tiete
Córrego Poá	5.600	Alto Tietê	Alto Tiete
Pirajuçara	5.200	Alto Tietê	Alto Tiete
Córrego Jaguaré	5.800	Alto Tietê	Alto Tiete
Cubatão	3.400	Cubatão	Baixada Santista
Cota 400	0.500	Cubatão	Baixada Santista

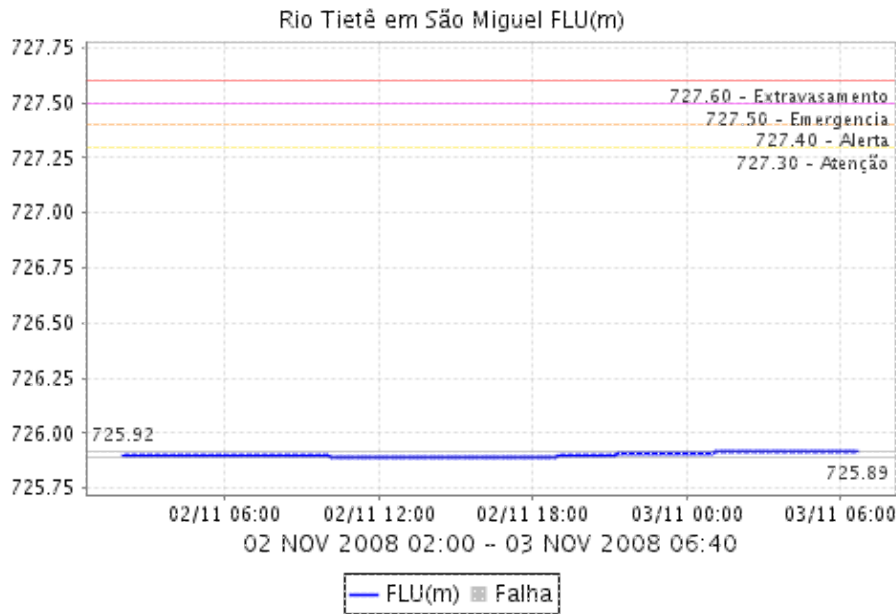
3. REDE TELEMÉTRICA DE FLUVIOMETRIA

ESTALEIRO

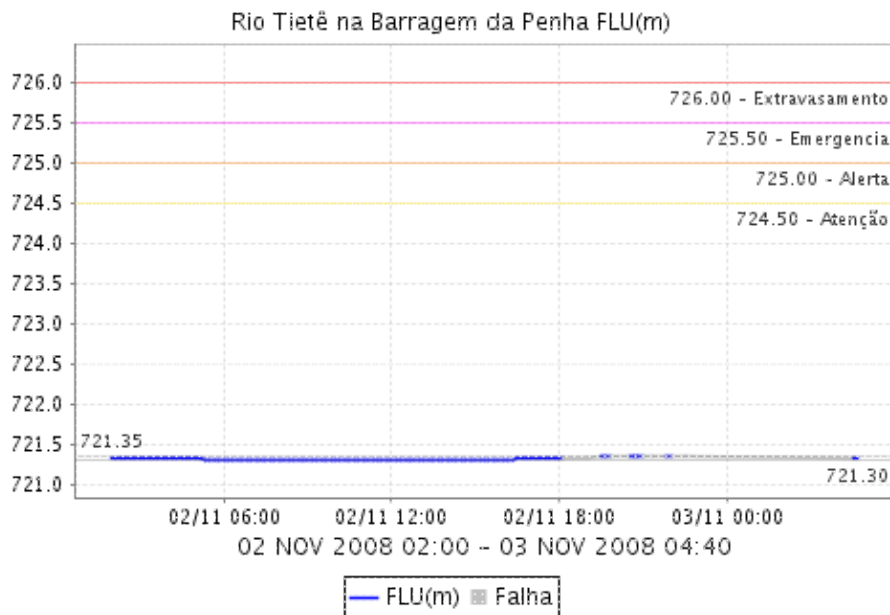


Relat rio de Chuvas

SÃO MIGUEL

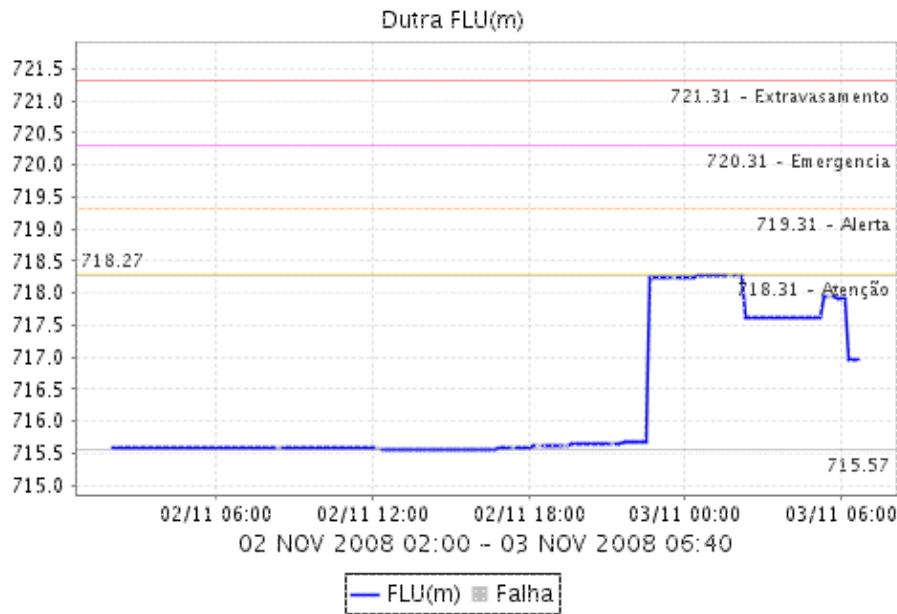


BARRAGEM DA PENHA

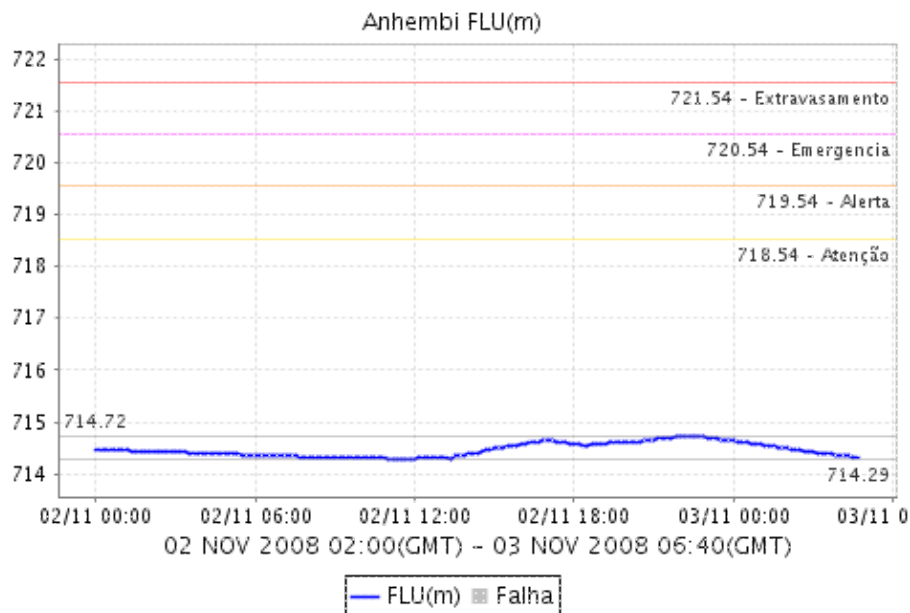


Relatório de Chuvas

DUTRA

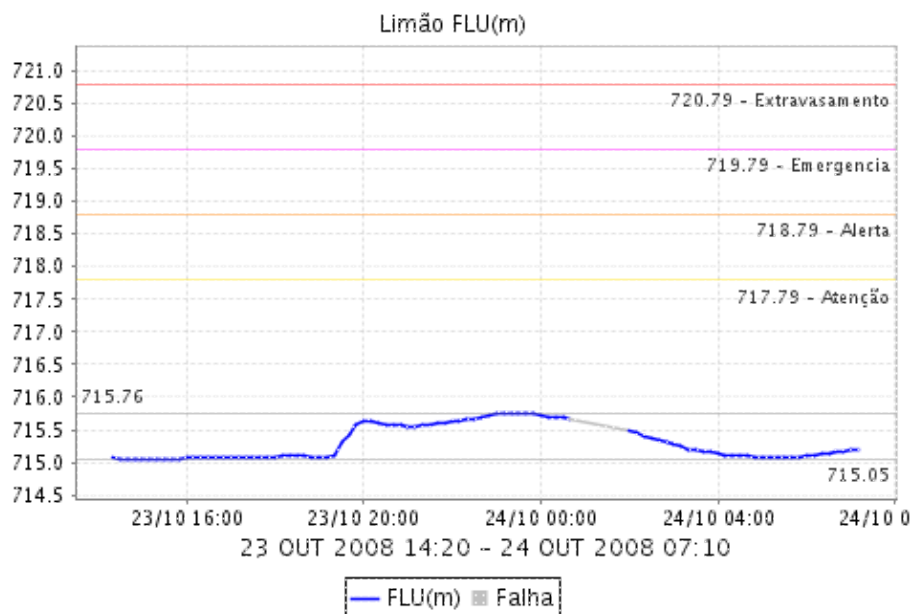


ANHEMBI

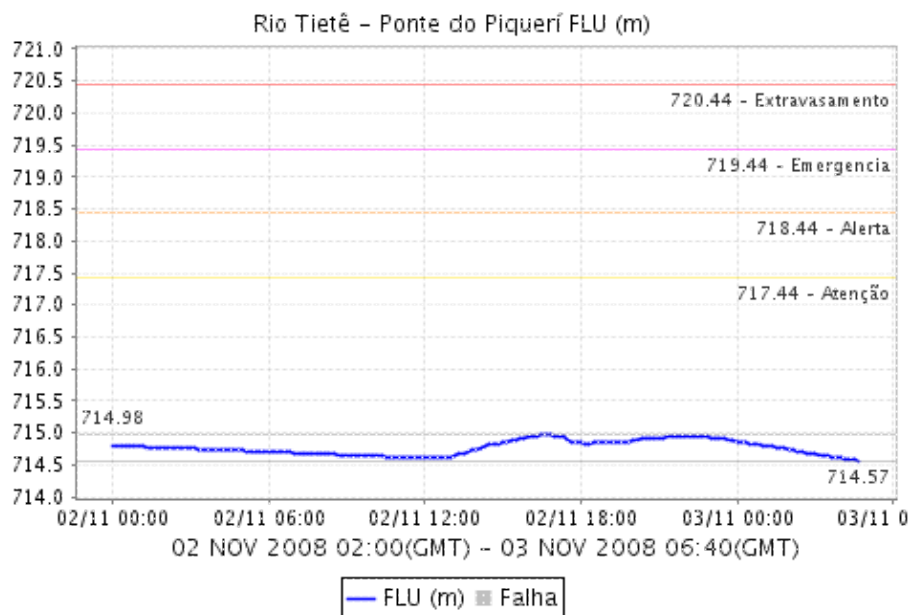


Relat rio de Chuvas

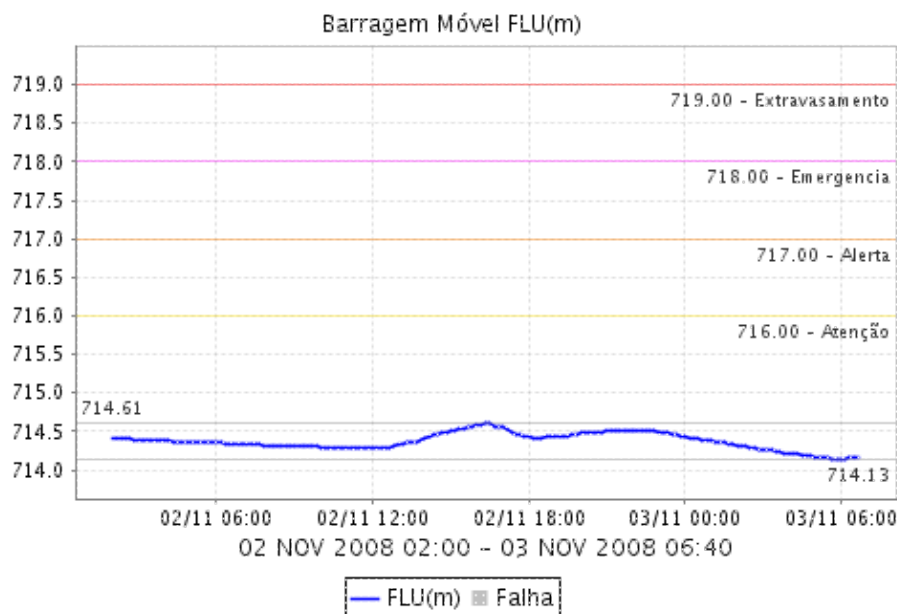
LIMÃO



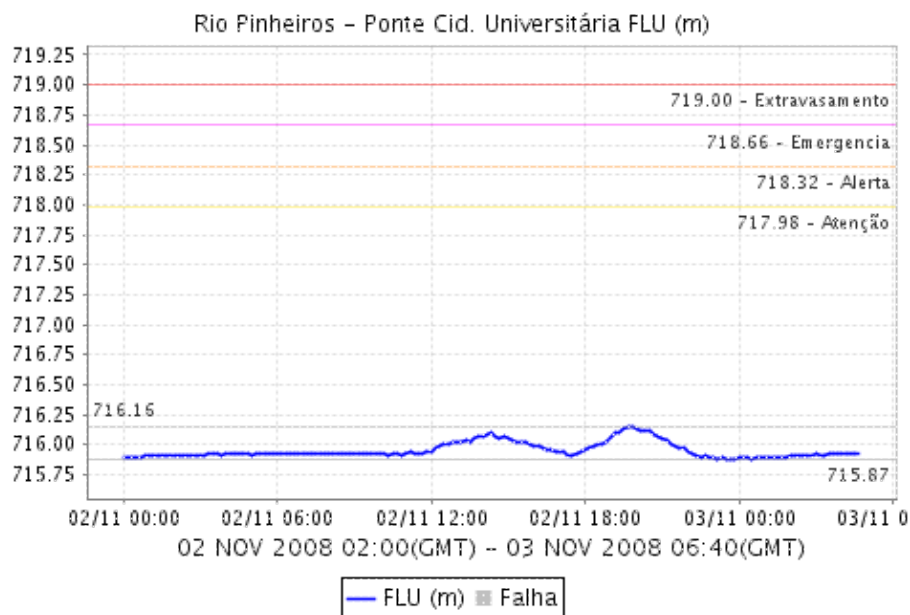
RIO TIETÊ - PONTE DO PIQUERI



BARRAGEM MÓVEL

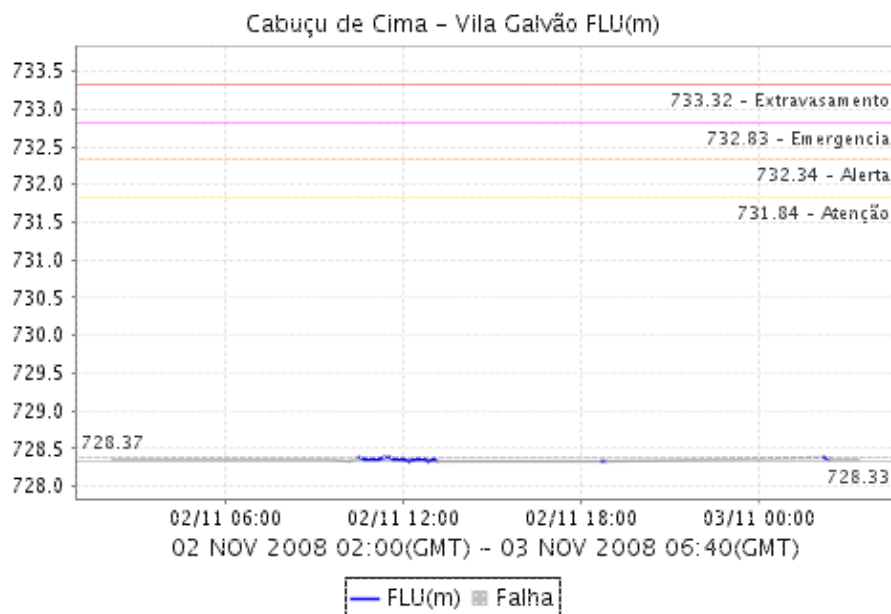


RIO PINHEIROS - PONTE CIDADE UNIVERSITÁRIA

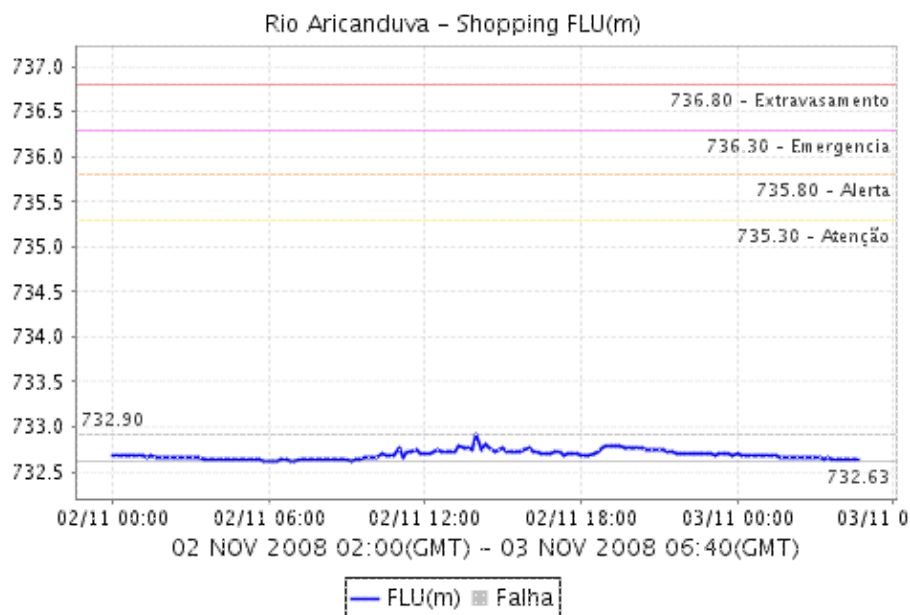


Relatório de Chuvas

CABUÇU DE CIMA - VILA GALVÃO

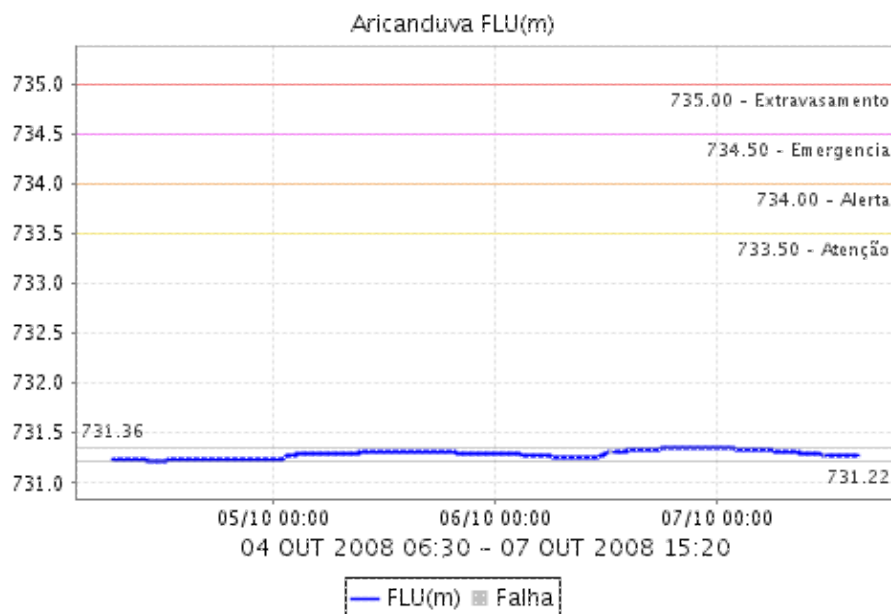


RIO ARICANDUVA SHOPPING

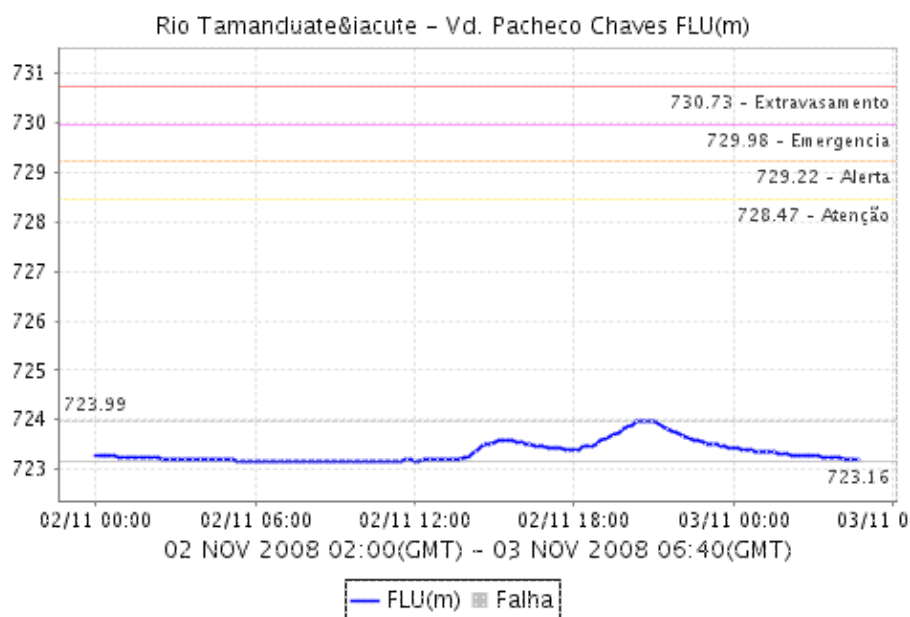


Relatório de Chuvas

ARICANDUVA

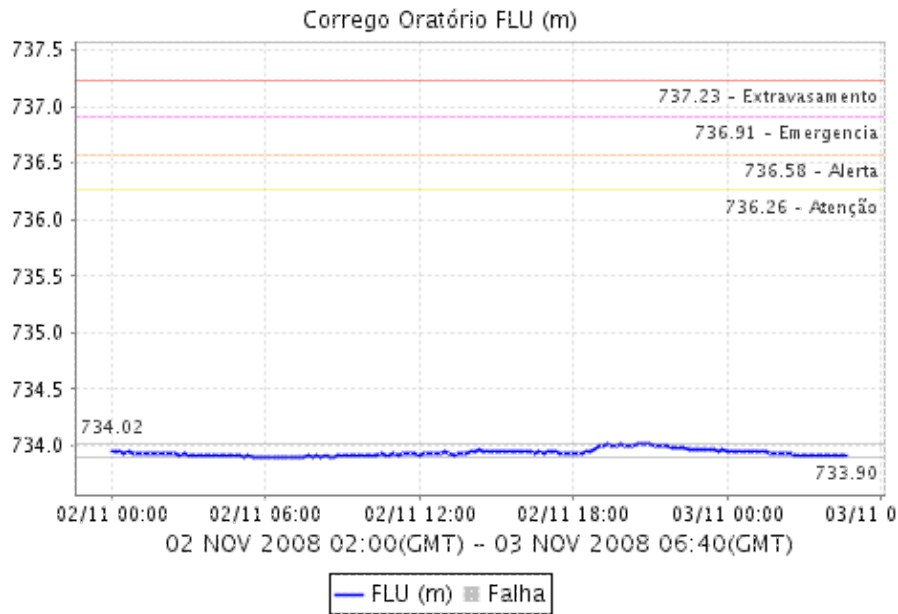


RIO TAMANUATEÍ - Vd. pACHECO CHAVES

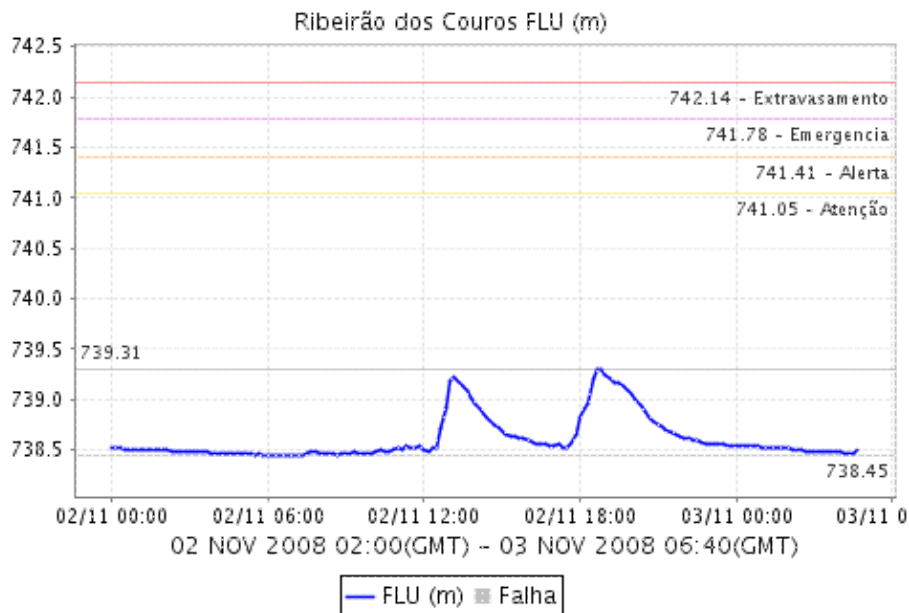


Relatório de Chuvas

CÓRREGO ORATÓRIO

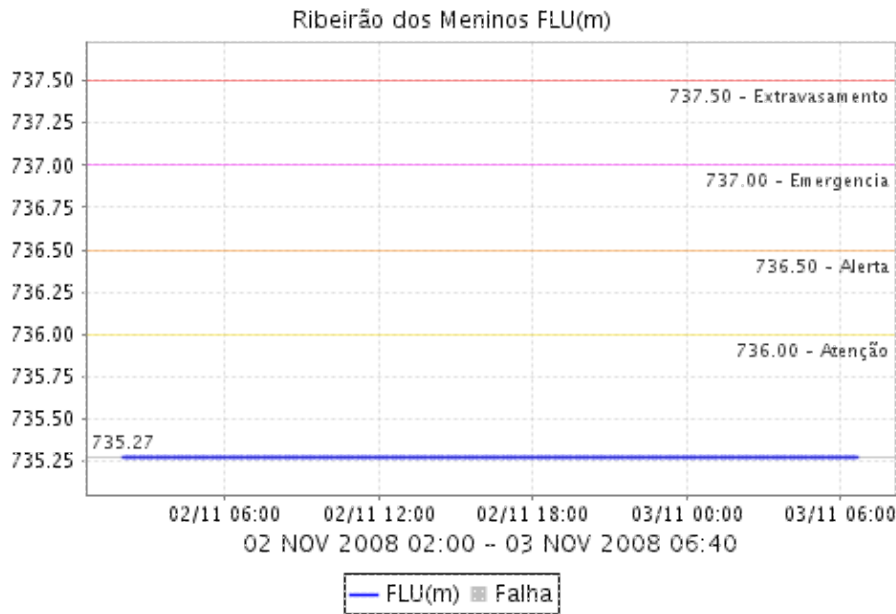


RIBEIRÃO DOS COUROS

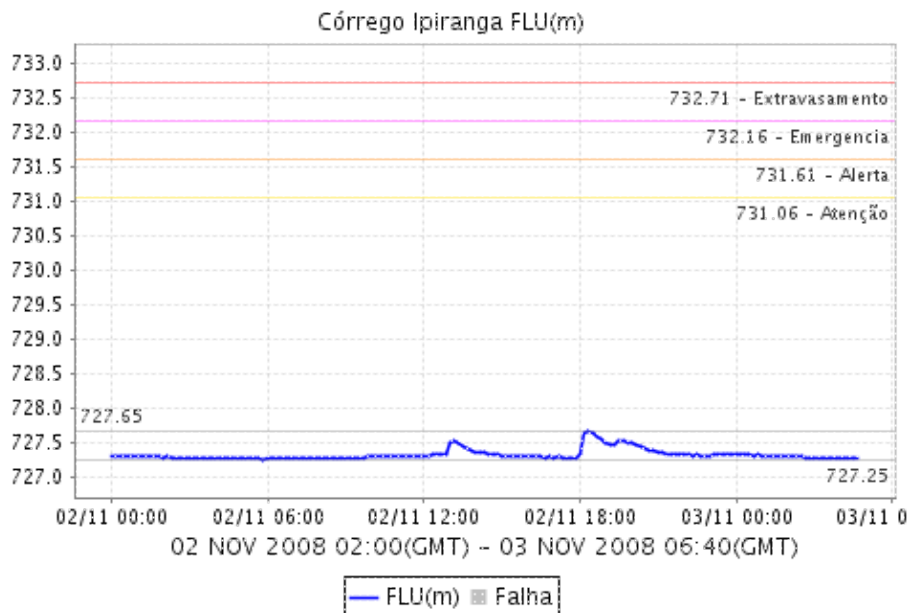


Relatório de Chuvas

RIBEIRÃO DOS MENINOS

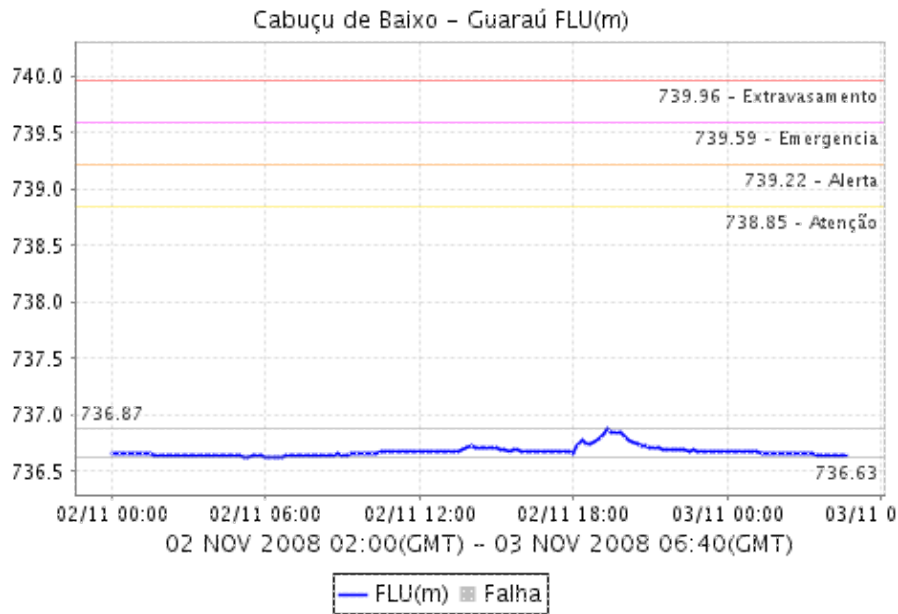


CÓRREGO IPIRANGA

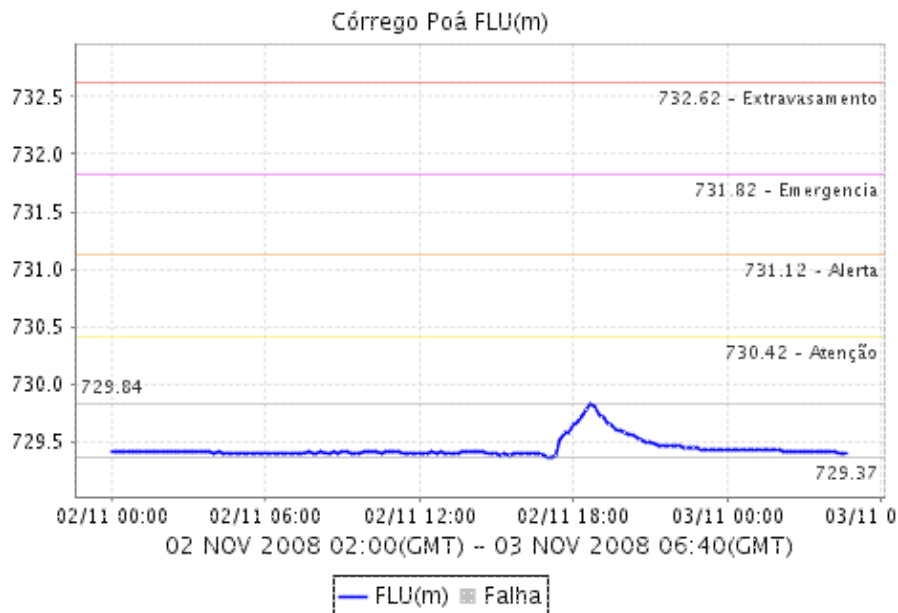


Relatório de Chuvas

CABUÇU DE BAIXO - GUARAÚ

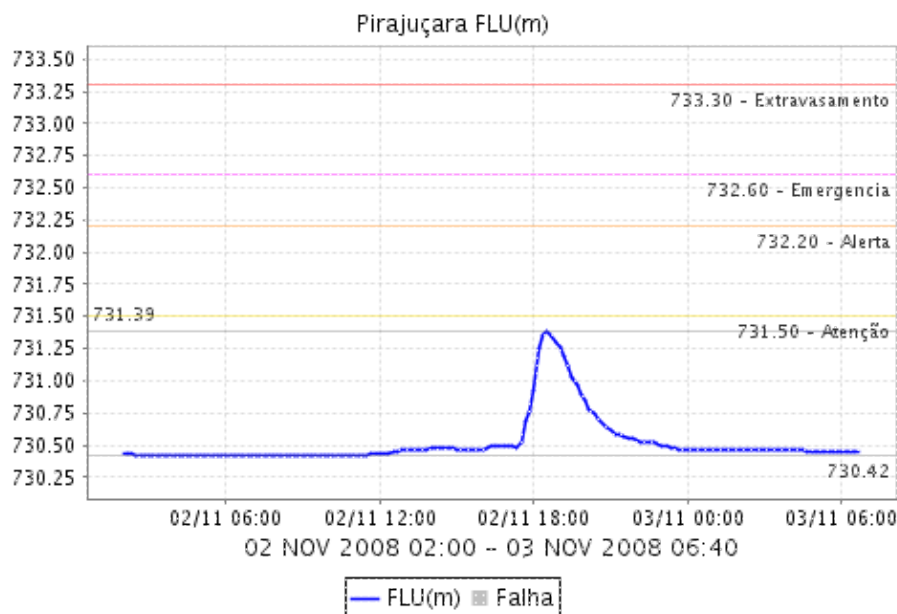


CÓRREGO POÁ

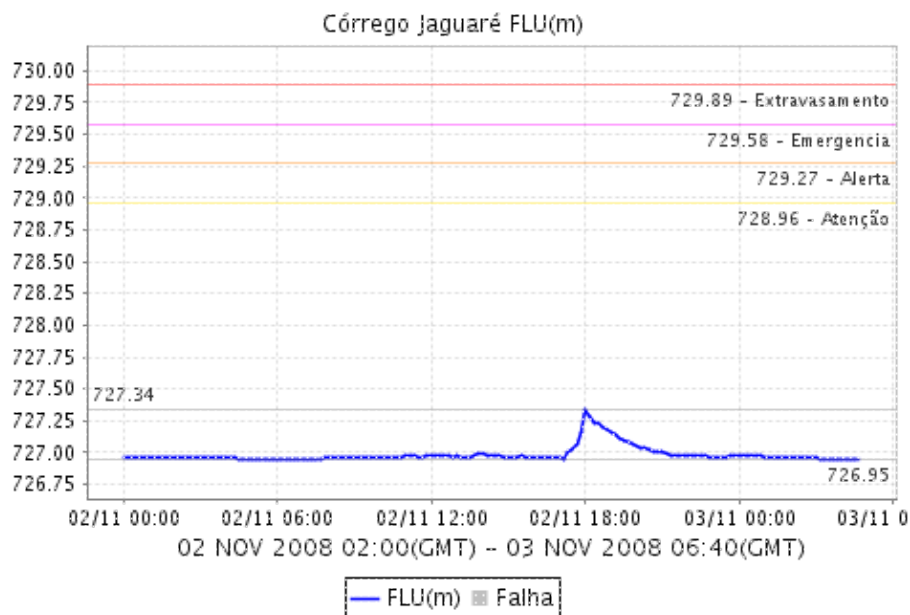


Relatório de Chuvas

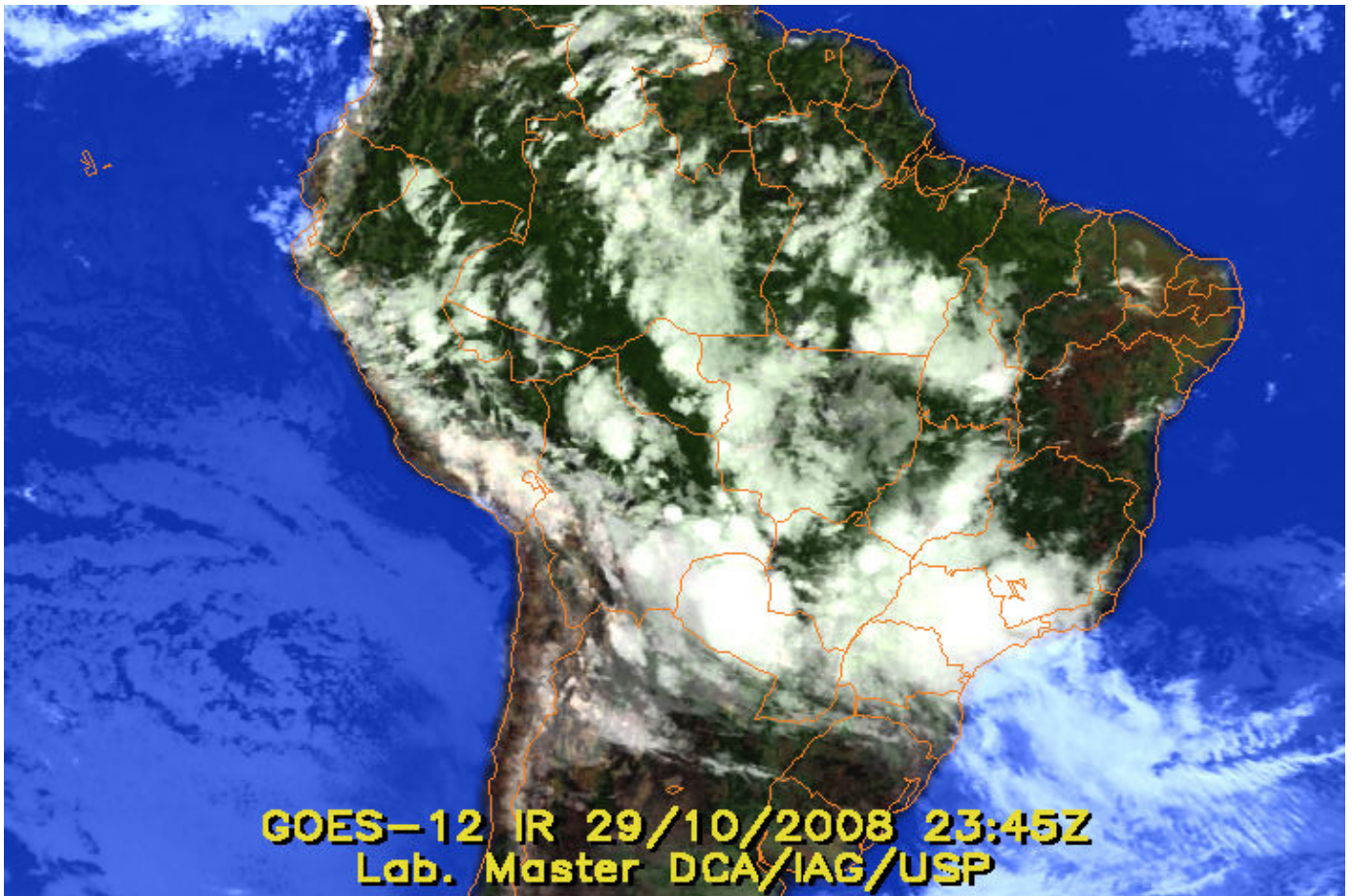
PIRAJUÇARA



CÓRREGO JAGUARÉ















4. ANÁLISE SINÓTICA



A imagem de satélite no canal do infravermelho, mostra as temperaturas de brilho, quanto mais fria a temperatura, mais alto se encontra o topo das núvens, consequentemente, maior é a estrutura vertical do sistema.

5. PREVISÃO PARA OS PRÓXIMOS DIAS

Previsão para 3 dias - Sao Paulo

	Segunda, 13-10	Terça, 14-10	Quarta, 15-10
Madrugada	 Poucas nuvens Chuva: 0mm Atmosfera: Instável Tempestade: Nenhum	 Nublado Chuva: 0mm Atmosfera: Instável Tempestade: Nenhum	 Nublado Chuva: 0mm Atmosfera: Instável Tempestade: Atenção
Manhã	 Poucas nuvens Chuva: 0mm Atmosfera: Instável Tempestade: Nenhum	 Nublado Chuva: 0mm Atmosfera: Instável Tempestade: Nenhum	 Nublado Chuva: 0mm Atmosfera: Instável Tempestade: Atenção
Tarde	 Chuva Rápida Chuva: 1mm Atmosfera: Instável Tempestade: Nenhum	 Nublado Chuva: 0mm Atmosfera: Instável Tempestade: Nenhum	 Chuva Rápida Chuva: 3mm Atmosfera: Instável Tempestade: Nenhum
Noite	 Poucas nuvens Chuva: 0mm Atmosfera: Instável Tempestade: Nenhum	 Chuva Rápida Chuva: 3mm Atmosfera: Instável Tempestade: Atenção	 Chuva Rápida Chuva: 3mm Atmosfera: Instável Tempestade: Nenhum
	Temperatura: 19°C / 30°C Vento: NNE-5km/h Chuva total: 1mm	Temperatura: 20°C / 31°C Vento: NW-13km/h Chuva total: 3mm	Temperatura: 18°C / 24°C Vento: SE-12km/h Chuva total: 3mm

6. PONTOS DE ALAGAMENTO DA CENTRAL DE GERENCIAMENTO EMERGÊNCIAIS(CGE/PMSP)

Santo Amaro (Sul)

* Local: AV DOS BANDEIRANTES Referência: PÇA CARANANDUBASentido: IMIG/MARGINAL Início: 1

6. VEJA OS EVENTOS ANTERIORES

7. VERSÃO PARA IMPRESSÃO EM PDF