

**RELATÓRIO PARCIAL DE EVENTO DE CHUVA - DE 21/10/2008 18:20(GMT) ATÉ
21/10/2008 23:50(GMT) (-3h para converter para horário local)**

DAEE/FCTH

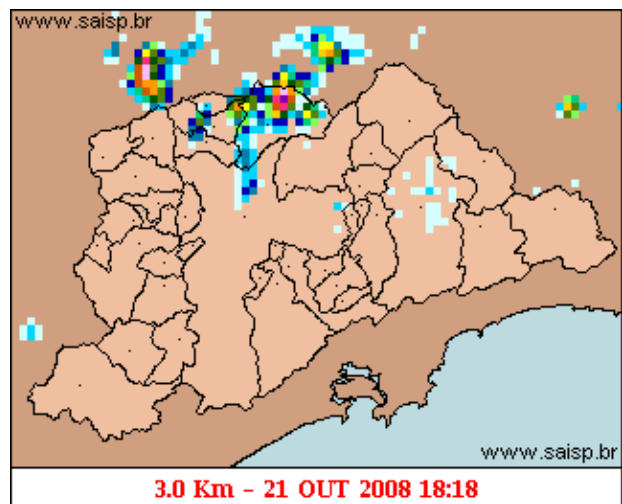
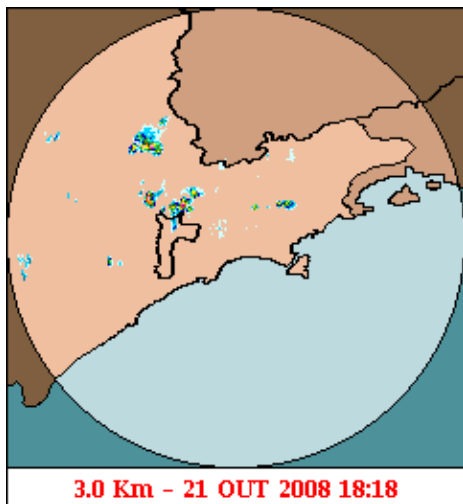
Nos campos de altitude, observa-se um cavado posicionando seu eixo sobre o oeste da região centro-oeste do Brasil, sendo que a sotavento do mesmo, encontra-se um máximo de velocidade de vento (jato), causando difluência em altitude logo a norte deste ponto, sobre o leste do SP e triângulo mineiro. Este tipo de configuração, mantém condições favoráveis para convecção forçada em superfície, existindo a disponibilidade de umidade. Estes fatores, aliados com temperaturas altas em superfície, promoveu a formação de células convectivas sobre o norte da RMSP, que se propagaram na direção Sul e atingiram o Norte e o Oeste da Capital. </P>

A chuva teve início às 18:18 (GMT) do dia 21/10, passou por um horário de pico às 19:33 (GMT) do dia 21/10 e terminou às 23:48 do dia 21/10.

A chuva acumulada nos postos da Rede Telemétrica do Alto Tietê e Cubatão variou entre 0,0 e 2,4 milímetros (Posto Córrego Jaguaré). Os postos da rede telemétrica do Alto Tietê e Cubatão operaram em estado normal.

O CGE/PMSP não registrou pontos críticos de alagamento.

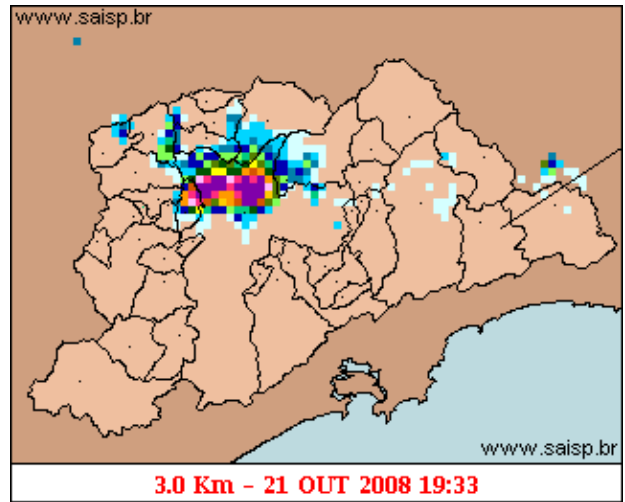
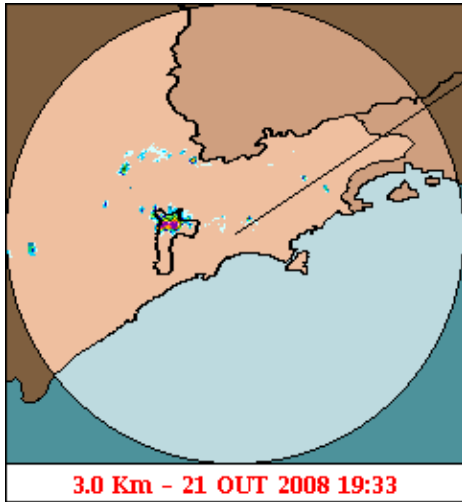
1. IMAGENS DO RADAR METEOROLÓGICO DE PONTE NOVA



mm/h

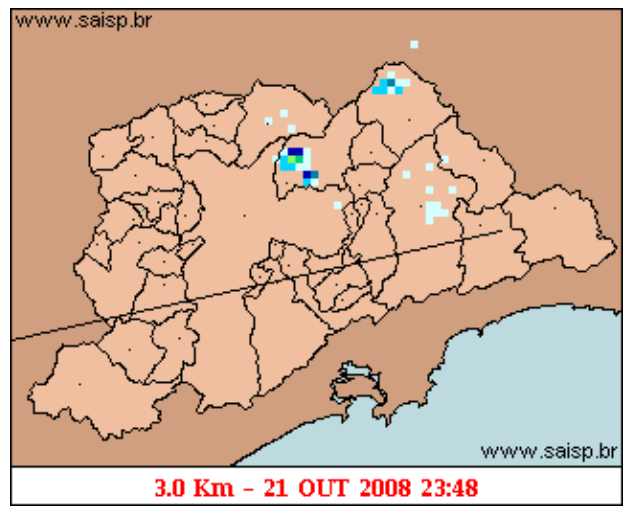
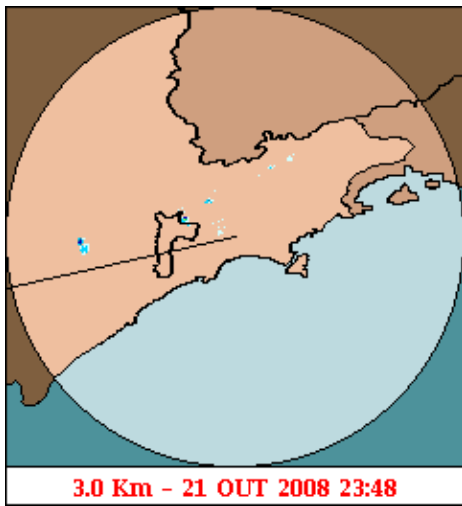
As imagens acima mostram o início da chuva sobre a área de cobertura do radar e sobre a Região Metropolitana de São Paulo (RMSP) respectivamente.

Relatório de Chuvas



mm/h

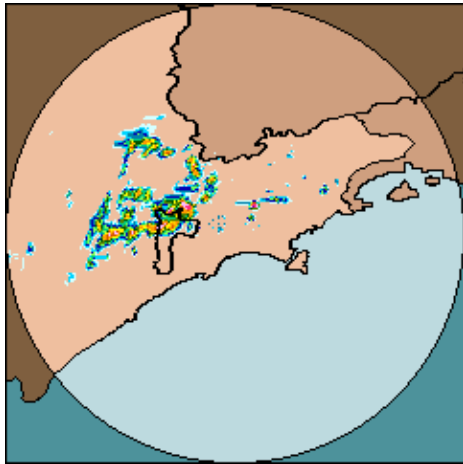
As imagens acima mostram o pico da chuva sobre a área de cobertura do radar e sobre a Região Metropolitana de São Paulo (RMSP) respectivamente.



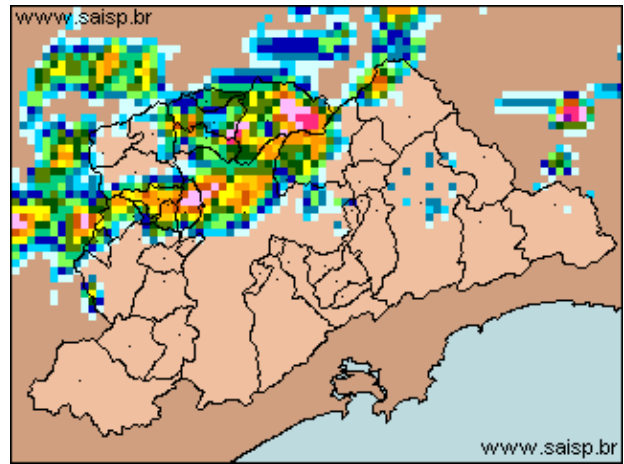
mm/h

As imagens acima mostram o final da chuva sobre a área de cobertura do radar e sobre a Região Metropolitana de São Paulo (RMSP) respectivamente.

Relat rio de Chuvas



21/10/2008 18:20 - 21/10/2008 23:50



21/10/2008 18:20 - 21/10/2008 23:50

mm

As imagens acima mostram o total de chuva acumulada sobre a área de cobertura do radar e sobre a Região Metropolitana de São Paulo (RMSP) respectivamente.

2. REDE TELEMÉTRICA DE PLUVIOMETRIA

Acumulada entre 21/10/2008 18:20 e 21/10/2008 23:50			
Posto	mm	Rede	Bacia
RADAR	0.000	Alto Tietê	Alto Tiete
Rio Tietê na Barragem de Ponte Nova	0.000	Alto Tietê	Alto Tiete
Barragem Paraitinga	0.000	Alto Tietê	Alto Tiete
Barragem Biritiba	0.000	Alto Tietê	Alto Tiete
Rio Tietê - Estaleiro	0.000	Alto Tietê	Alto Tiete
Taiacupeba	0.000	Alto Tietê	Alto Tiete
Rio Tietê em São Miguel	0.600	Alto Tietê	Alto Tiete
Córrego Jacu - Jd. Pantanal	0.000	Alto Tietê	Alto Tiete
Rio Tietê na Barragem da Penha	0.200	Alto Tietê	Alto Tiete
Belenzinho	11.300	Alto Tietê	Alto Tiete
Anhembí	3.200	Alto Tietê	Alto Tiete
Limão	1.600	Alto Tietê	Alto Tiete
Rio Tietê - Ponte do Piquerí	21.600	Alto Tietê	Alto Tiete
Barragem Móvel	26.800	Alto Tietê	Alto Tiete
Rio Pinheiros - Ponte Cid. Universitária	2.200	Alto Tietê	Alto Tiete
Cabuçu de Cima - Vila Galvão	6.000	Alto Tietê	Alto Tiete
Rio Aricanduva - Shopping	0.000	Alto Tietê	Alto Tiete
Aricanduva	0.000	Alto Tietê	Alto Tiete
Aricanduva(Foz)	1.000	Alto Tietê	Alto Tiete
Rio Tamanduateí - Vd. Pacheco Chaves	0.000	Alto Tietê	Alto Tiete
Riacho Grande	0.000	Alto Tietê	Alto Tiete
Imigrantes(FEI)	0.000	Alto Tietê	Alto Tiete
Rudge Ramos	0.000	Alto Tietê	Alto Tiete
Oratório	0.000	Alto Tietê	Alto Tiete
Corrego Oratório	0.000	Alto Tietê	Alto Tiete

Relat rio de Chuvas

Prosperidade	0.000	Alto Tietê	Alto Tiete
Ribeirão dos Couros	0.200	Alto Tietê	Alto Tiete
Ribeirão dos Meninos	0.000	Alto Tietê	Alto Tiete
Vila Mariana	0.000	Alto Tietê	Alto Tiete
Córrego Ipiranga	0.000	Alto Tietê	Alto Tiete
COMGAS(Mooça)	0.300	Alto Tietê	Alto Tiete
Cabuçu de Baixo - Guaraú	0.200	Alto Tietê	Alto Tiete
Cabuçu de Baixo	0.100	Alto Tietê	Alto Tiete
Córrego Poá	1.000	Alto Tietê	Alto Tiete
Pirajuçara	0.800	Alto Tietê	Alto Tiete
Córrego Jaguaré	9.400	Alto Tietê	Alto Tiete
Cubatão	0.000	Cubatão	Baixada Santista
Cota 400	0.000	Cubatão	Baixada Santista













3. ANÁLISE SINÓTICA



A imagem de satélite no canal do infravermelho, mostra as temperaturas de brilho, quanto mais fria a temperatura, mais alto se encontra o topo das núvens, conseqüentemente, maior é a estrutura vertical do sistema.

4. PREVISÃO PARA OS PRÓXIMOS DIAS

Previsão para 3 dias - Sao Paulo

	Segunda, 13-10	Terça, 14-10	Quarta, 15-10
Madrugada	 Poucas nuvens Chuva: 0mm Atmosfera: Instável Tempestade: Nenhum	 Nublado Chuva: 0mm Atmosfera: Instável Tempestade: Nenhum	 Nublado Chuva: 0mm Atmosfera: Instável Tempestade: Atenção
Manhã	 Poucas nuvens Chuva: 0mm Atmosfera: Instável Tempestade: Nenhum	 Nublado Chuva: 0mm Atmosfera: Instável Tempestade: Nenhum	 Nublado Chuva: 0mm Atmosfera: Instável Tempestade: Atenção
Tarde	 Chuva Rápida Chuva: 1mm Atmosfera: Instável Tempestade: Nenhum	 Nublado Chuva: 0mm Atmosfera: Instável Tempestade: Nenhum	 Chuva Rápida Chuva: 3mm Atmosfera: Instável Tempestade: Nenhum
Noite	 Poucas nuvens Chuva: 0mm Atmosfera: Instável Tempestade: Nenhum	 Chuva Rápida Chuva: 3mm Atmosfera: Instável Tempestade: Atenção	 Chuva Rápida Chuva: 3mm Atmosfera: Instável Tempestade: Nenhum
	Temperatura: 19°C / 30°C Vento: NNE-5km/h Chuva total: 1mm	Temperatura: 20°C / 31°C Vento: NW-13km/h Chuva total: 3mm	Temperatura: 18°C / 24°C Vento: SE-12km/h Chuva total: 3mm

5. VEJA OS EVENTOS ANTERIORES

6. VERSÃO PARA IMPRESSÃO EM PDF