

**RELATÓRIO PARCIAL DE EVENTO DE CHUVA - DE 16/10/2008 15:20(GMT) ATÉ
17/10/2008 05:20(GMT) (-3h para converter para horario local)**

DAEE/FCTH

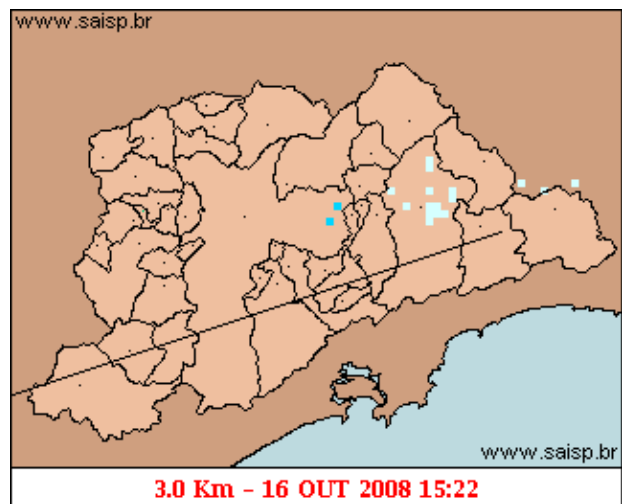
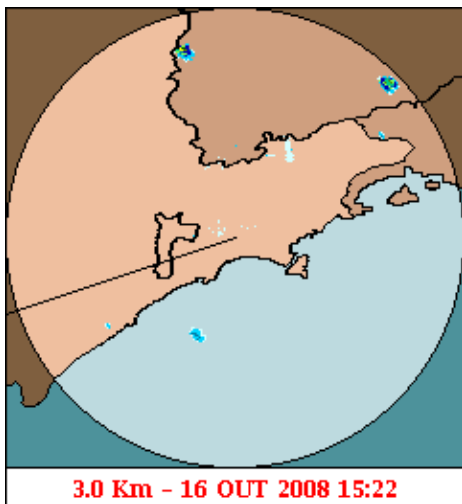
Nos campos de altitude, observa-se a alta da Bolívia próxima de sua posição climatológica. Observa-se também a presença do Jato Subtropical acoplado com o Jato Polar Norte cruzando o continente sobre o sul do Brasil. Estes sistemas dão suporte para o sistema frontal que se formou em superfície e ainda promovem a difluência, principalmente sobre o Sul de SP, onde no dia anterior, foram observados convecções isoladas. Em superfície, o sistema frontal se encontra sobre o Sul de SP e influencia o tempo sobre todo o leste de SP, causando chuvas moderadas com picos fortes sobre a Capital. </P>

A chuva teve início às 15:22 (GMT) do dia 16/10, passou por um horário de pico às 18:02 (GMT) do dia 16/05 e terminou às 05:19 do dia 17/10.

A chuva acumulada nos postos da Rede Telemétrica do Alto Tietê e Cubatão variou entre 0,0 e 2,4 milímetros (Posto Córrego Jaguaré). Os postos da rede telemétrica do Alto Tietê e Cubatão operaram em estado normal.

O CGE/PMSP não registrou pontos críticos de alagamento.

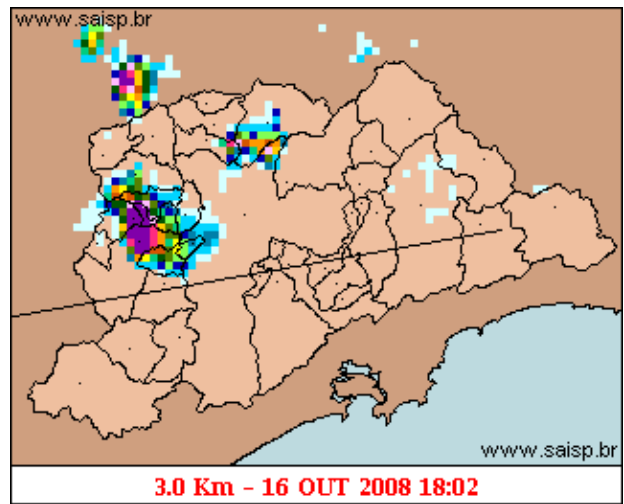
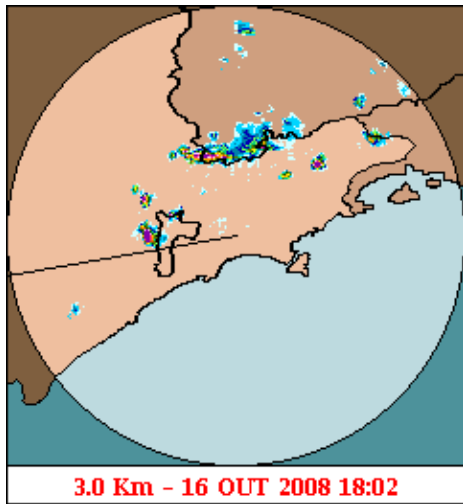
1. IMAGENS DO RADAR METEOROLÓGICO DE PONTE NOVA



mm/h

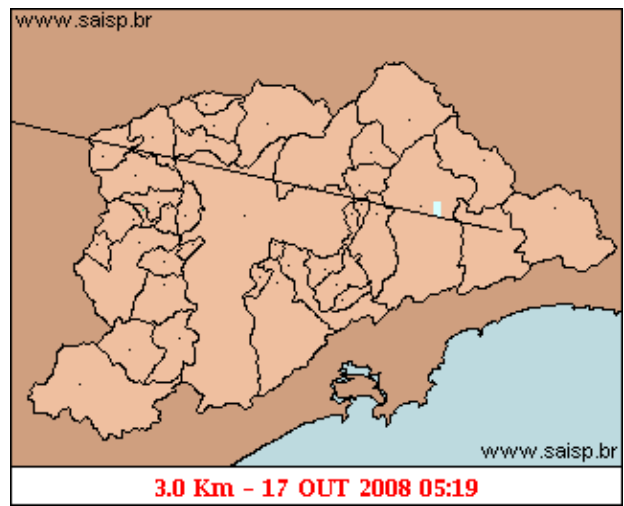
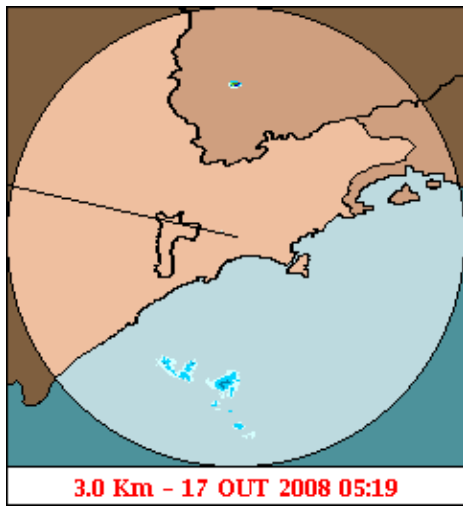
As imagens acima mostram o início da chuva sobre a área de cobertura do radar e sobre a Região Metropolitana de São Paulo (RMSP) respectivamente.

Relatório de Chuvas



mm/h

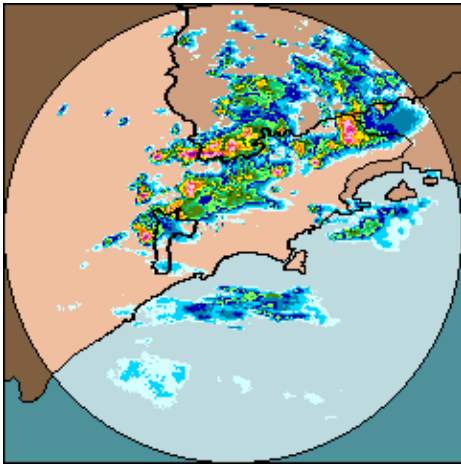
As imagens acima mostram o pico da chuva sobre a área de cobertura do radar e sobre a Região Metropolitana de São Paulo (RMSP) respectivamente.



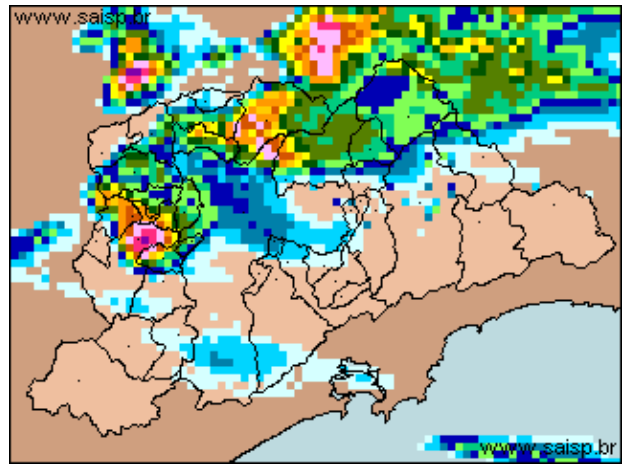
mm/h

As imagens acima mostram o final da chuva sobre a área de cobertura do radar e sobre a Região Metropolitana de São Paulo (RMSP) respectivamente.

Relat rio de Chuvas



16/10/2008 15:20 - 17/10/2008 05:20



16/10/2008 15:20 - 17/10/2008 05:20

mm

As imagens acima mostram o total de chuva acumulada sobre a área de cobertura do radar e sobre a Região Metropolitana de São Paulo (RMSP) respectivamente.

2. REDE TELEMÉTRICA DE PLUVIOMETRIA

Acumulada entre 16/10/2008 15:20 e 17/10/2008 05:20			
Posto	mm	Rede	Bacia
RADAR	0.300	Alto Tietê	Alto Tiete
Rio Tietê na Barragem de Ponte Nova	0.000	Alto Tietê	Alto Tiete
Barragem Paraitinga	0.000	Alto Tietê	Alto Tiete
Barragem Biritiba	0.000	Alto Tietê	Alto Tiete
Rio Tietê - Estaleiro	0.000	Alto Tietê	Alto Tiete
Taiacupeba	0.000	Alto Tietê	Alto Tiete
Rio Tietê em São Miguel	0.000	Alto Tietê	Alto Tiete
Córrego Jacu - Jd. Pantanal	0.000	Alto Tietê	Alto Tiete
Rio Tietê na Barragem da Penha	0.600	Alto Tietê	Alto Tiete
Belenzinho	0.300	Alto Tietê	Alto Tiete
Anhembí	0.400	Alto Tietê	Alto Tiete
Limão	0.300	Alto Tietê	Alto Tiete
Rio Tietê - Ponte do Piquerí	0.400	Alto Tietê	Alto Tiete
Barragem Móvel	0.400	Alto Tietê	Alto Tiete
Rio Pinheiros - Ponte Cid. Universitária	1.000	Alto Tietê	Alto Tiete
Cabuçu de Cima - Vila Galvão	0.500	Alto Tietê	Alto Tiete
Rio Aricanduva - Shopping	0.200	Alto Tietê	Alto Tiete
Aricanduva	0.200	Alto Tietê	Alto Tiete
Aricanduva(Foz)	0.300	Alto Tietê	Alto Tiete
Rio Tamanduateí - Vd. Pacheco Chaves	0.200	Alto Tietê	Alto Tiete
Riacho Grande	0.100	Alto Tietê	Alto Tiete
Imigrantes(FEI)	0.000	Alto Tietê	Alto Tiete
Rudge Ramos	0.000	Alto Tietê	Alto Tiete
Oratório	0.100	Alto Tietê	Alto Tiete
Corrego Oratório	0.400	Alto Tietê	Alto Tiete

Relatório de Chuvas

Prosperidade	0.200	Alto Tietê	Alto Tiete
Ribeirão dos Couros	0.000	Alto Tietê	Alto Tiete
Ribeirão dos Meninos	0.000	Alto Tietê	Alto Tiete
Vila Mariana	0.000	Alto Tietê	Alto Tiete
Córrego Ipiranga	0.200	Alto Tietê	Alto Tiete
COMGAS(Mooca)	0.200	Alto Tietê	Alto Tiete
Cabuçu de Baixo - Guaraú	0.600	Alto Tietê	Alto Tiete
Cabuçu de Baixo	0.300	Alto Tietê	Alto Tiete
Córrego Poá	3.200	Alto Tietê	Alto Tiete
Pirajuçara	1.800	Alto Tietê	Alto Tiete
Córrego Jaguaré	2.400	Alto Tietê	Alto Tiete
Cubatão	0.200	Cubatão	Baixada Santista
Cota 400	0.900	Cubatão	Baixada Santista

3. ANÁLISE SINÓTICA



A imagem de satélite no canal do infravermelho, mostra as temperaturas de brilho, quanto mais fria a temperatura, mais alto se encontra o topo das nuvens, conseqüentemente, maior é a estrutura vertical do sistema.

4. PREVISÃO PARA OS PRÓXIMOS DIAS

Previsão para 3 dias - Sao Paulo

	Segunda, 13-10	Terça, 14-10	Quarta, 15-10
Madrugada	 Poucas nuvens Chuva: 0mm Atmosfera: Instável Tempestade: Nenhum	 Nublado Chuva: 0mm Atmosfera: Instável Tempestade: Nenhum	 Nublado Chuva: 0mm Atmosfera: Instável Tempestade: Atenção
Manhã	 Poucas nuvens Chuva: 0mm Atmosfera: Instável Tempestade: Nenhum	 Nublado Chuva: 0mm Atmosfera: Instável Tempestade: Nenhum	 Nublado Chuva: 0mm Atmosfera: Instável Tempestade: Atenção
Tarde	 Chuva Rápida Chuva: 1mm Atmosfera: Instável Tempestade: Nenhum	 Nublado Chuva: 0mm Atmosfera: Instável Tempestade: Nenhum	 Chuva Rápida Chuva: 3mm Atmosfera: Instável Tempestade: Nenhum
Noite	 Poucas nuvens Chuva: 0mm Atmosfera: Instável Tempestade: Nenhum	Chuva Rápida Chuva: 3mm Atmosfera: Instável Tempestade: Atenção	Chuva Rápida Chuva: 3mm Atmosfera: Instável Tempestade: Nenhum
	Temperatura: 19°C / 30°C Vento: NNE-5km/h Chuva total: 1mm	Temperatura: 20°C / 31°C Vento: NW-13km/h Chuva total: 3mm	Temperatura: 18°C / 24°C Vento: SE-12km/h Chuva total: 3mm

5. VEJA OS EVENTOS ANTERIORES

6. VERSÃO PARA IMPRESSÃO EM PDF