

**RELATÓRIO PARCIAL DE EVENTO DE CHUVA - DE 26/09/2008 16:00(GMT) ATÉ
28/09/2008 21:40(GMT) (-3h para converter para horario local)**

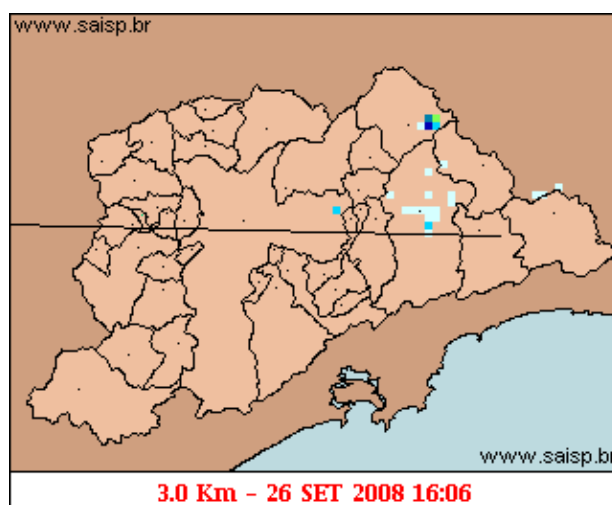
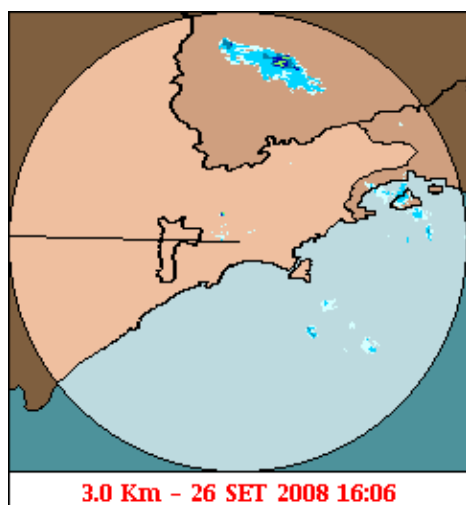
DAEE/FCTH

A chuva teve início às 13:06 (GMT) do dia 26/09, passou por um horário de pico as 07:01 (GMT) do dia 27/09 e terminou às 21:38 (GMT) do dia 28/09.

A chuva acumulada nos postos da Rede Telemétrica do Alto Tietê e Cubatão variou entre 0,0 e 24.30 milímetros (Cota 400). Os postos da rede telemétrica do Alto Tietê e Cubatão operaram em estado normal.

O CGE/PMSP não registrou pontos críticos de alagamento.

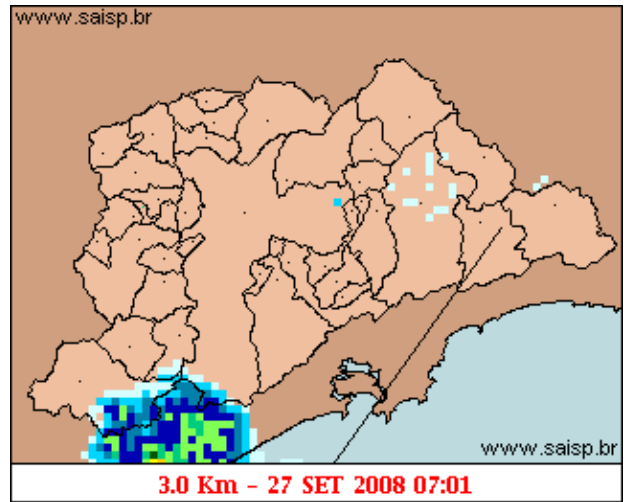
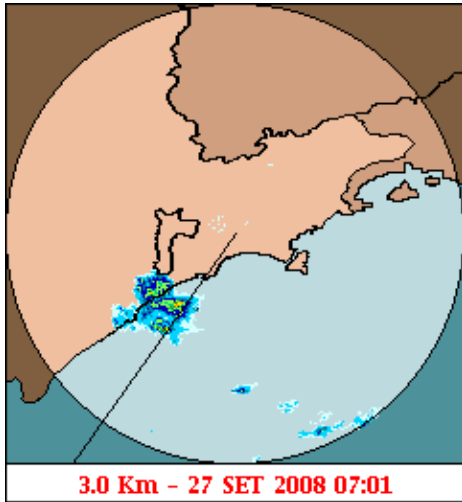
1. IMAGENS DO RADAR METEOROLÓGICO DE PONTE NOVA



mm/h

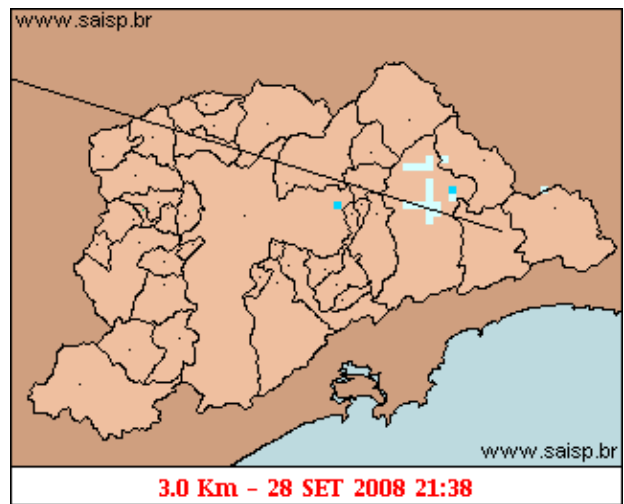
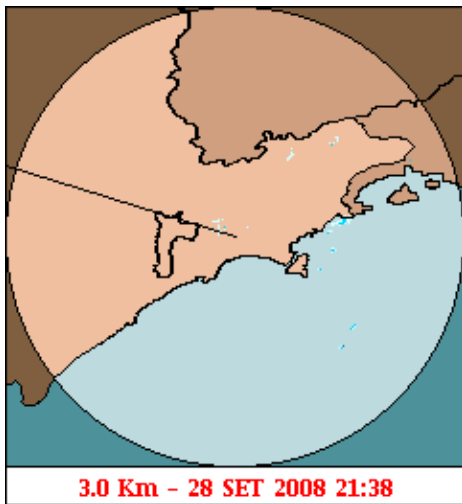
As imagens acima mostram o início da chuva sobre a área de cobertura do radar e sobre a Região Metropolitana de São Paulo (RMSP) respectivamente.

Relatório de Chuvas



mm/h

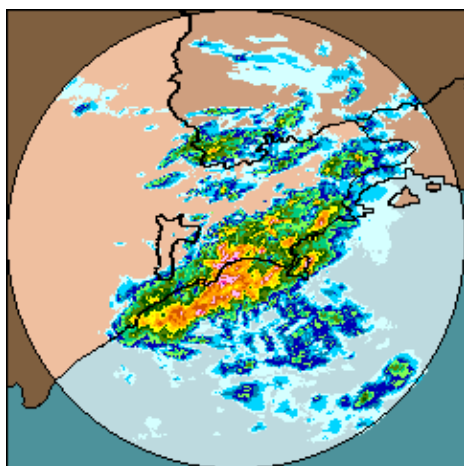
As imagens acima mostram o pico da chuva sobre a área de cobertura do radar e sobre a Região Metropolitana de São Paulo (RMSP) respectivamente.



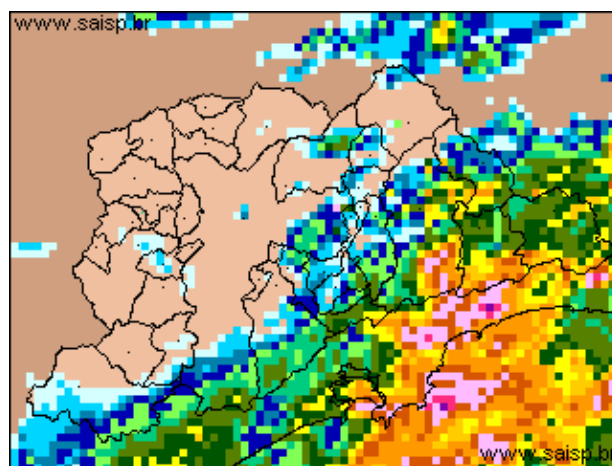
mm/h

As imagens acima mostram o final da chuva sobre a área de cobertura do radar e sobre a Região Metropolitana de São Paulo (RMSP) respectivamente.

Relat rio de Chuvas



26/09/2008 16:00 - 28/09/2008 21:40



26/09/2008 16:00 - 28/09/2008 21:40

mm

As imagens acima mostram o total de chuva acumulada sobre a área de cobertura do radar e sobre a Região Metropolitana de São Paulo (RMSP) respectivamente.

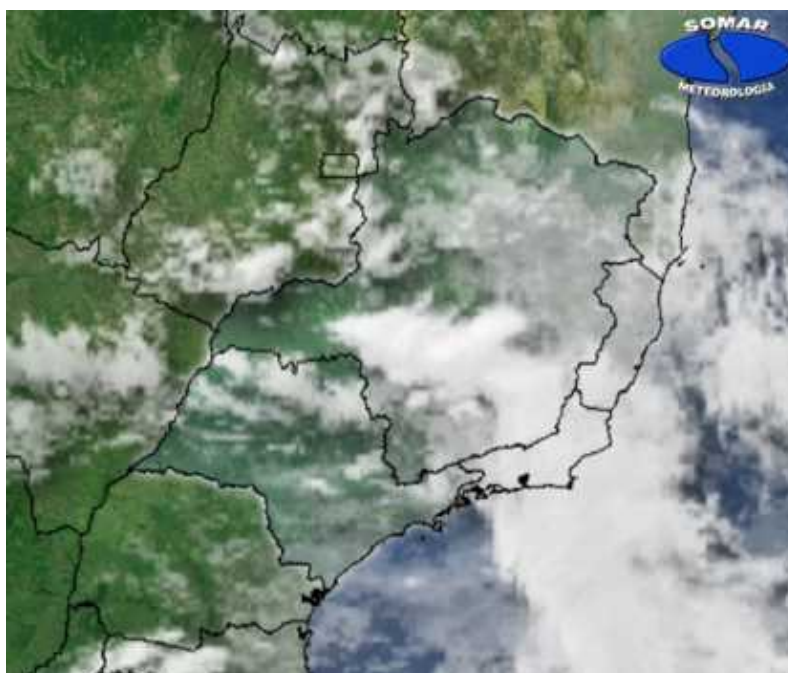
2. REDE TELEMÉTRICA DE PLUVIOMETRIA

Acumulada entre 26/09/2008 16:00 e 28/09/2008 21:40			
Posto	mm	Rede	Bacia
RADAR	18.100	Alto Tietê	Alto Tiete
Rio Tietê na Barragem de Ponte Nova	7.300	Alto Tietê	Alto Tiete
Barragem Paraitinga	20.400	Alto Tietê	Alto Tiete
Barragem Biritiba	18.400	Alto Tietê	Alto Tiete
Rio Tietê - Estaleiro	6.600	Alto Tietê	Alto Tiete
Barragem Jundiai	3.900	Alto Tietê	Alto Tiete
Taiacupeba	1.600	Alto Tietê	Alto Tiete
Rio Tietê em São Miguel	0.400	Alto Tietê	Alto Tiete
Córrego Jacu - Jd. Pantanal	0.400	Alto Tietê	Alto Tiete
Rio Tietê na Barragem da Penha	0.300	Alto Tietê	Alto Tiete
Belenzinho	0.900	Alto Tietê	Alto Tiete
Anhembi	0.600	Alto Tietê	Alto Tiete
Limão	0.500	Alto Tietê	Alto Tiete
Rio Tietê - Ponte do Piquerí	0.400	Alto Tietê	Alto Tiete
Barragem Móvel	0.100	Alto Tietê	Alto Tiete
Rio Pinheiros - Ponte Cid. Universitária	0.400	Alto Tietê	Alto Tiete
Cabuçu de Cima - Vila Galvão	0.250	Alto Tietê	Alto Tiete
Rio Aricanduva - Shopping	0.200	Alto Tietê	Alto Tiete
Aricanduva	0.200	Alto Tietê	Alto Tiete
Aricanduva(Foz)	1.300	Alto Tietê	Alto Tiete
Rio Tamanduateí - Vd. Pacheco Chaves	0.200	Alto Tietê	Alto Tiete
Riacho Grande	5.700	Alto Tietê	Alto Tiete
Imigrantes(FEI)	3.300	Alto Tietê	Alto Tiete
Rudge Ramos	0.200	Alto Tietê	Alto Tiete
Oratório	7.500	Alto Tietê	Alto Tiete

Relat rio de Chuvas

Corrego Oratório	0.400	Alto Tietê	Alto Tiete
Prosperidade	0.000	Alto Tietê	Alto Tiete
Ribeirão dos Couros	0.200	Alto Tietê	Alto Tiete
Ribeirão dos Meninos	0.100	Alto Tietê	Alto Tiete
Vila Mariana	0.300	Alto Tietê	Alto Tiete
Córrego Ipiranga	0.200	Alto Tietê	Alto Tiete
COMGAS(Mooca)	0.100	Alto Tietê	Alto Tiete
Cabuçu de Baixo - Guaraú	0.800	Alto Tietê	Alto Tiete
Cabuçu de Baixo	0.700	Alto Tietê	Alto Tiete
Córrego Poá	1.200	Alto Tietê	Alto Tiete
Pirajuçara	0.700	Alto Tietê	Alto Tiete
Córrego Jaguaré	0.400	Alto Tietê	Alto Tiete
Cubatão	0.200	Cubatão	Baixada Santista
Cota 400	24.300	Cubatão	Baixada Santista













3. ANÁLISE SINÓTICA



A imagem de satélite no canal do infravermelho, mostra as temperaturas de brilho, quanto mais fria a temperatura, mais alto se encontra o topo das núvens, conseqüentemente, maior é a estrutura vertical do sistema.

4. PREVISÃO PARA OS PRÓXIMOS DIAS

Previsão para 3 dias - Sao Paulo

	Terça, 30-09	Quarta, 01-10	Quinta, 02-10
Madrugada	 Pancada de chuva Chuva: 1mm Atmosfera: Instável Tempestade: Nenhum	 Pancada de chuva Chuva: 4mm Atmosfera: Alerta! Tempestade: Atenção	 Poucas nuvens Chuva: 0mm Atmosfera: Estável Tempestade: Nenhum
Manhã	 Pancada de chuva Chuva: 1mm Atmosfera: Instável Tempestade: Atenção	 Chuvas Chuva: 30mm Atmosfera: Instável Tempestade: Atenção	 Poucas nuvens Chuva: 0mm Atmosfera: Estável Tempestade: Nenhum
Tarde	 Pancada de chuva Chuva: 2mm Atmosfera: Instável Tempestade: Atenção	 Chuvas Chuva: 14mm Atmosfera: Instável Tempestade: Nenhum	 Poucas nuvens Chuva: 0mm Atmosfera: Estável Tempestade: Nenhum
Noite	 Pancada de chuva Chuva: 1mm Atmosfera: Instável Tempestade: Atenção	 Encoberto Chuva: 0mm Atmosfera: Estável Tempestade: Nenhum	 Poucas nuvens Chuva: 0mm Atmosfera: Estável Tempestade: Nenhum
	Temperatura: 17°C / 25°C Vento: SW-6km/h Chuva total: 5mm	Temperatura: 17°C / 21°C Vento: WNW-13km/h Chuva total: 48mm	Temperatura: 15°C / 25°C Vento: E-8km/h Chuva total: 0mm

5. VEJA OS EVENTOS ANTERIORES

6. VERSÃO PARA IMPRESSÃO EM PDF