

**RELATÓRIO PARCIAL DE EVENTO DE CHUVA - DE 13/09/2008 05:30(GMT) ATÉ
14/09/2008 23:30(GMT) (-3h para converter para horário local)**

DAEE/FCTH

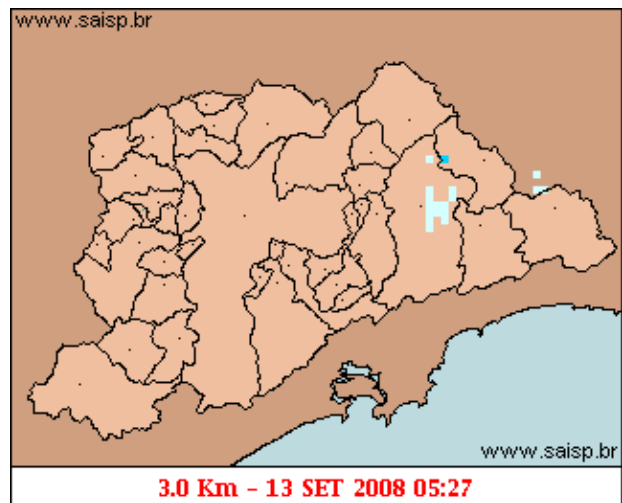
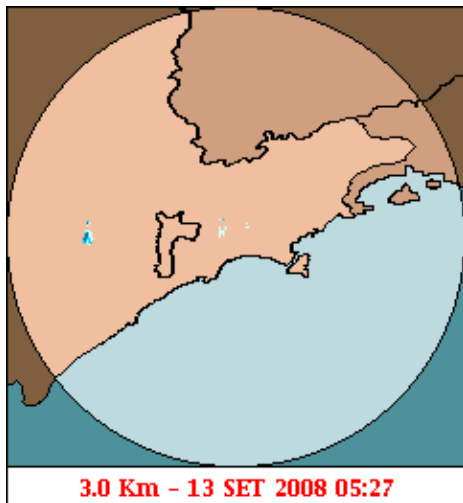
A presença de uma frente fria causa instabilidade e condições de pancadas de chuva sobre o nordeste do estado de São Paulo.

A chuva teve início às 05:27 (GMT) do dia 13/08, passou por um horário de pico as 13:33 (GMT) do dia 13/09 e terminou às 23:25 (GMT) do dia 14/09.

A chuva acumulada nos postos da Rede Telemétrica do Alto Tietê e Cubatão variou entre 0,0 e 23.40 milímetros (Posto Cota 400). Os postos da rede telemétrica do Alto Tietê e Cubatão operaram em estado normal.

O CGE/PMSP não registrou pontos críticos de alagamento.

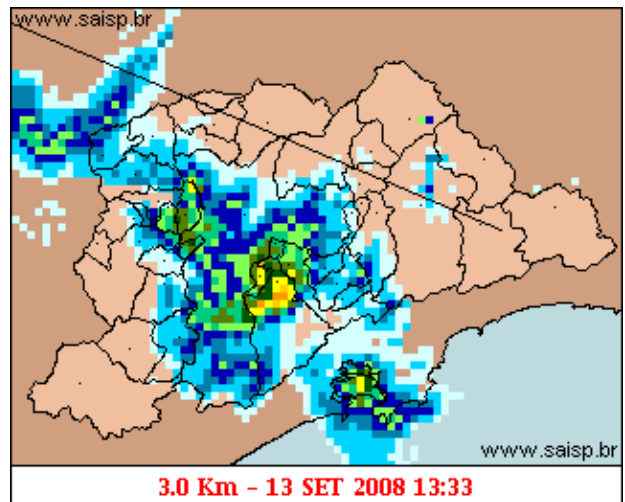
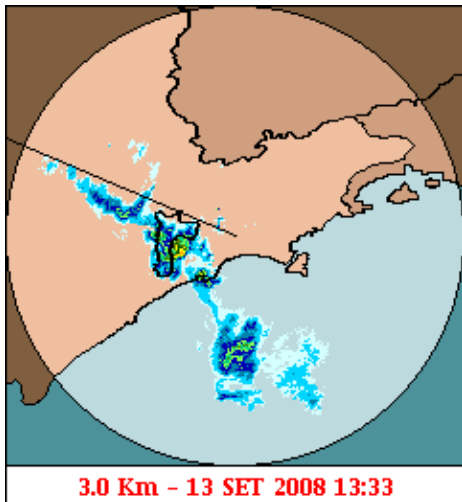
1. IMAGENS DO RADAR METEOROLÓGICO DE PONTE NOVA



mm/h

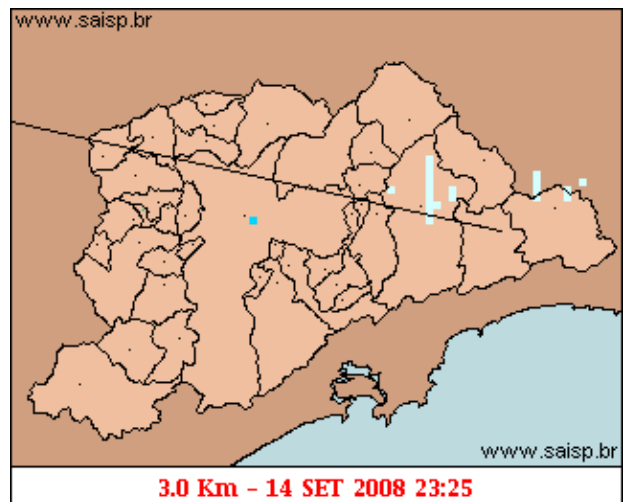
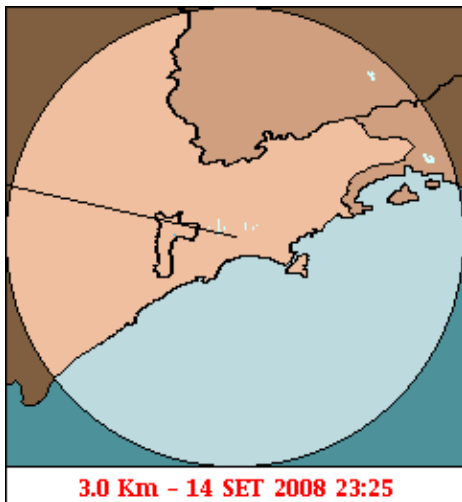
As imagens acima mostram o início da chuva sobre a área de cobertura do radar e sobre a Região Metropolitana de São Paulo (RMSP) respectivamente.

Relatório de Chuvas



mm/h

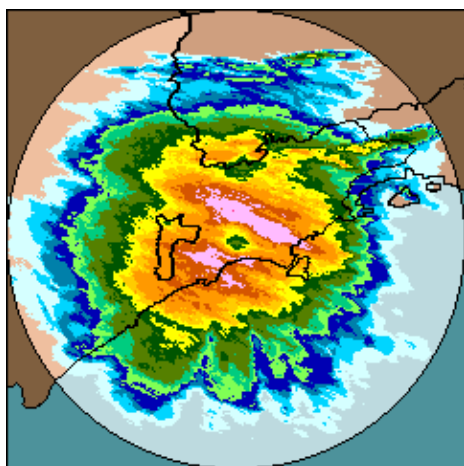
As imagens acima mostram o pico da chuva sobre a área de cobertura do radar e sobre a Região Metropolitana de São Paulo (RMSP) respectivamente.



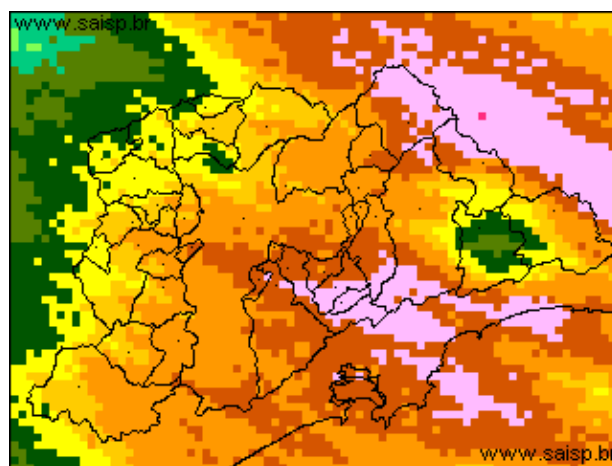
mm/h

As imagens acima mostram o final da chuva sobre a área de cobertura do radar e sobre a Região Metropolitana de São Paulo (RMSP) respectivamente.

Relat rio de Chuvas



13/09/2008 05:30 - 14/09/2008 23:30



13/09/2008 05:30 - 14/09/2008 23:30

mm

As imagens acima mostram o total de chuva acumulada sobre a área de cobertura do radar e sobre a Região Metropolitana de São Paulo (RMSP) respectivamente.

2. REDE TELEMÉTRICA DE PLUVIOMETRIA

Acumulada entre 13/09/2008 05:30 e 14/09/2008 23:30			
Posto	mm	Rede	Bacia
RADAR	11.600	Alto Tietê	Alto Tiete
Rio Tietê na Barragem de Ponte Nova	7.000	Alto Tietê	Alto Tiete
Barragem Paraitinga	8.600	Alto Tietê	Alto Tiete
Barragem Biritiba	0.400	Alto Tietê	Alto Tiete
Rio Tietê - Estaleiro	11.800	Alto Tietê	Alto Tiete
Barragem Jundiai	9.400	Alto Tietê	Alto Tiete
Taiacupeba	2.200	Alto Tietê	Alto Tiete
Rio Tietê em São Miguel	11.500	Alto Tietê	Alto Tiete
Córrego Jacu - Jd. Pantanal	11.400	Alto Tietê	Alto Tiete
Rio Tietê na Barragem da Penha	0.000	Alto Tietê	Alto Tiete
Belenzinho	12.900	Alto Tietê	Alto Tiete
Anhembi	9.800	Alto Tietê	Alto Tiete
Limão	8.900	Alto Tietê	Alto Tiete
Rio Tietê - Ponte do Piquerí	12.200	Alto Tietê	Alto Tiete
Barragem Móvel	12.900	Alto Tietê	Alto Tiete
Rio Pinheiros - Ponte Cid. Universitária	13.200	Alto Tietê	Alto Tiete
Cabuçu de Cima - Vila Galvão	0.250	Alto Tietê	Alto Tiete
Rio Aricanduva - Shopping	10.800	Alto Tietê	Alto Tiete
Aricanduva	12.300	Alto Tietê	Alto Tiete
Aricanduva(Foz)	7.000	Alto Tietê	Alto Tiete
Rio Tamanduateí - Vd. Pacheco Chaves	10.800	Alto Tietê	Alto Tiete
Riacho Grande	1.000	Alto Tietê	Alto Tiete
Imigrantes(FEI)	13.800	Alto Tietê	Alto Tiete
Rudge Ramos	18.100	Alto Tietê	Alto Tiete
Oratório	18.100	Alto Tietê	Alto Tiete

Relat rio de Chuvas

Corrego Oratório	13.000	Alto Tietê	Alto Tiete
Prosperidade	17.300	Alto Tietê	Alto Tiete
Ribeirão dos Couros	13.800	Alto Tietê	Alto Tiete
Ribeirão dos Meninos	13.500	Alto Tietê	Alto Tiete
Vila Mariana	14.900	Alto Tietê	Alto Tiete
Córrego Ipiranga	14.600	Alto Tietê	Alto Tiete
COMGAS(Mooca)	15.000	Alto Tietê	Alto Tiete
Cabuçu de Baixo - Guaraú	10.000	Alto Tietê	Alto Tiete
Cabuçu de Baixo	13.400	Alto Tietê	Alto Tiete
Córrego Poá	11.000	Alto Tietê	Alto Tiete
Pirajuçara	10.200	Alto Tietê	Alto Tiete
Córrego Jaguaré	11.400	Alto Tietê	Alto Tiete
Cubatão	12.400	Cubatão	Baixada Santista
Cota 400	23.400	Cubatão	Baixada Santista






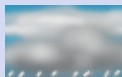



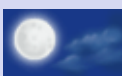


3. ANÁLISE SINÓTICA



A imagem de satélite no canal do infravermelho, mostra as temperaturas de brilho, quanto mais fria a temperatura, mais alto se encontra o topo das núvens, conseqüentemente, maior é a estrutura vertical do sistema.

4. PREVISÃO PARA OS PRÓXIMOS DIAS

Previsão para 3 dias - Sao Paulo

	Quinta, 18-09	Sexta, 19-09	Sábado, 20-09
Madrugada	 Poucas nuvens Chuva: 0mm Atmosfera: Estável Tempestade: Nenhum	 Poucas nuvens Chuva: 0mm Atmosfera: Estável Tempestade: Nenhum	 Nublado com chuva Chuva: 1mm Atmosfera: Estável Tempestade: Nenhum
Manhã	 Poucas nuvens Chuva: 0mm Atmosfera: Estável Tempestade: Nenhum	 Poucas nuvens Chuva: 0mm Atmosfera: Estável Tempestade: Nenhum	 Nublado com chuva Chuva: 1mm Atmosfera: Estável Tempestade: Nenhum
Tarde	 Poucas nuvens Chuva: 0mm Atmosfera: Estável Tempestade: Nenhum	 Pancada de chuva Chuva: 1mm Atmosfera: Estável Tempestade: Nenhum	 Nublado com chuva Chuva: 1mm Atmosfera: Instável Tempestade: Nenhum
Noite	 Poucas nuvens Chuva: 0mm Atmosfera: Estável Tempestade: Nenhum	 Pancada de chuva Chuva: 1mm Atmosfera: Estável Tempestade: Nenhum	 Nublado com chuva Chuva: 1mm Atmosfera: Instável Tempestade: Nenhum
	Temperatura: 10°C / 20°C	Temperatura: 9°C / 22°C	Temperatura: 11°C / 23°C
	Vento: SSE-16km/h	Vento: ESE-18km/h	Vento: NE-13km/h
	Chuva total: 0mm	Chuva total: 2mm	Chuva total: 1mm

5. VEJA OS EVENTOS ANTERIORES

6. VERSÃO PARA IMPRESSÃO EM PDF