

**RELATÓRIO PARCIAL DE EVENTO DE CHUVA - DE 06/09/2008 17:30(GMT) ATÉ
08/09/2008 01:40(GMT) (-3h para converter para horario local)**

DAEE/FCTH

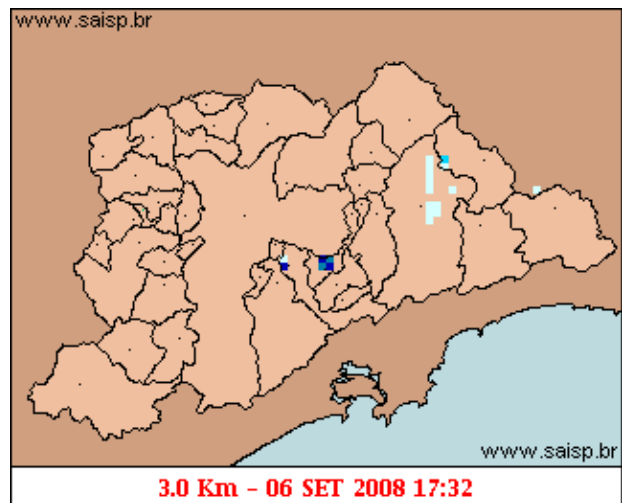
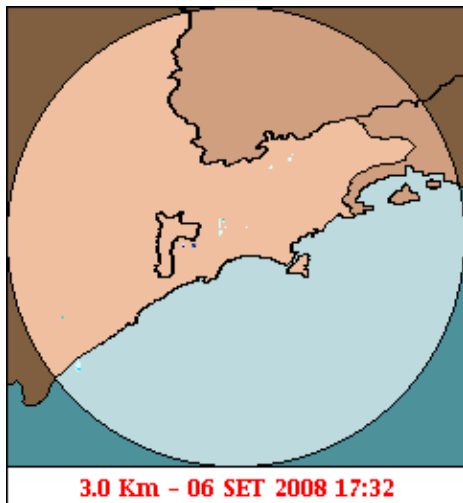
Um ciclone extratropical associado a uma onda frontal cria condicoes de pancadas de chuva em toda a faixa leste do estado de Sao Paulo.

A chuva teve início às 17:32 (GMT) do dia 06/09, passou por um horario de pico as 08:02 (GMT) do dia 07/09 e terminou às 01:47 (GMT) do dia 08/09.

A chuva acumulada nos postos da Rede Telemétrica do Alto Tietê e Cubatão variou entre 0,0 e 13.20 milímetros (Posto Riacho Grande). Os postos da rede telemétrica do Alto Tiete e Cubatão operaram em estado normal.

O CGE/PMSP não registrou pontos criticos de alagamento.

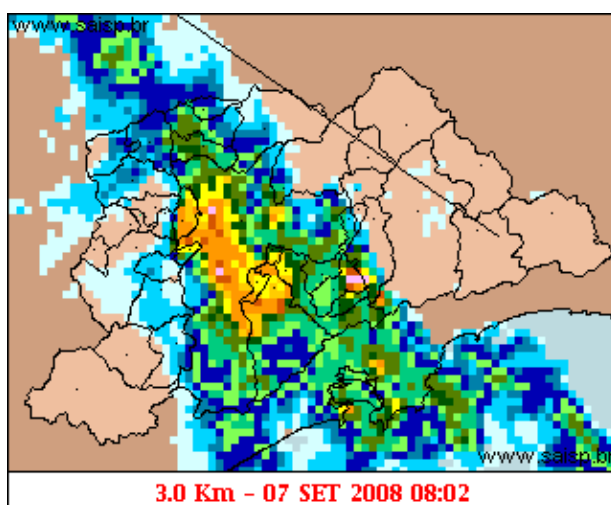
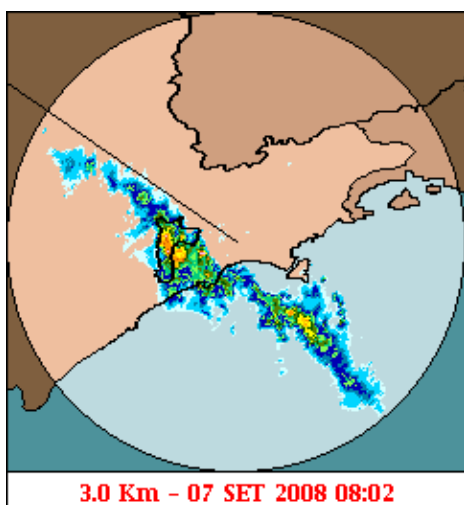
1. IMAGENS DO RADAR METEOROLÓGICO DE PONTE NOVA



mm/h

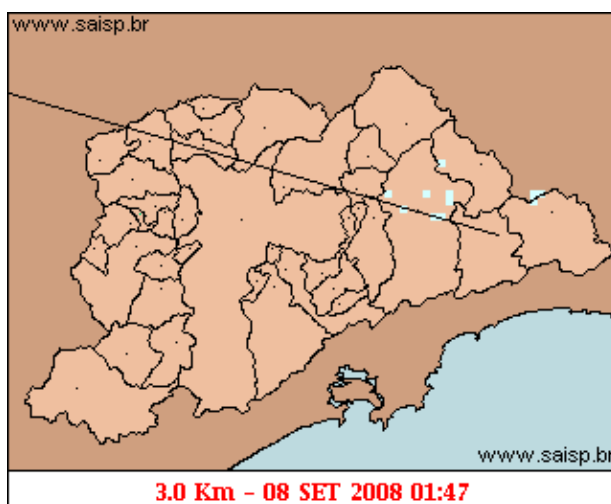
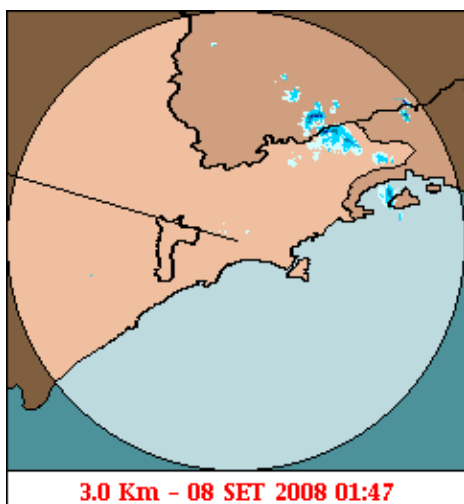
As imagens acima mostram o início da chuva sobre a área de cobertura do radar e sobre a Região Metropolitana de São Paulo (RMSP) respectivamente.

Relatório de Chuvas



mm/h

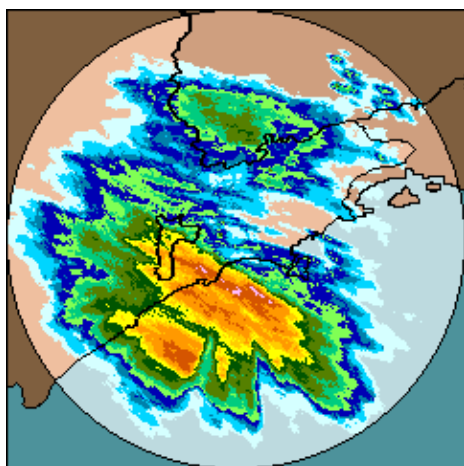
As imagens acima mostram o pico da chuva sobre a área de cobertura do radar e sobre a Região Metropolitana de São Paulo (RMSP) respectivamente.



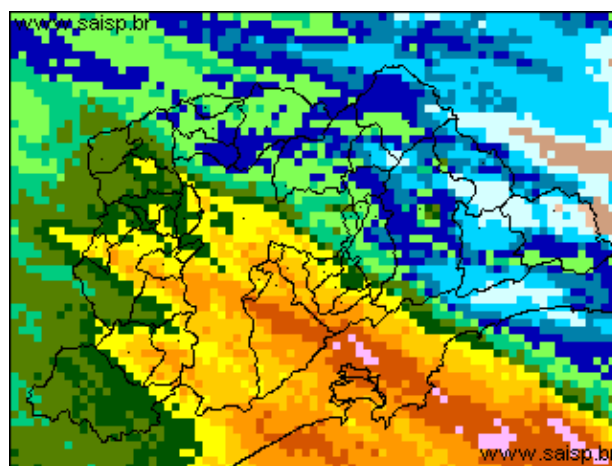
mm/h

As imagens acima mostram o final da chuva sobre a área de cobertura do radar e sobre a Região Metropolitana de São Paulo (RMSP) respectivamente.

Relat rio de Chuvas



06/09/2008 17:30 - 08/09/2008 01:40



06/09/2008 17:30 - 08/09/2008 01:40

mm

As imagens acima mostram o total de chuva acumulada sobre a área de cobertura do radar e sobre a Região Metropolitana de São Paulo (RMSP) respectivamente.

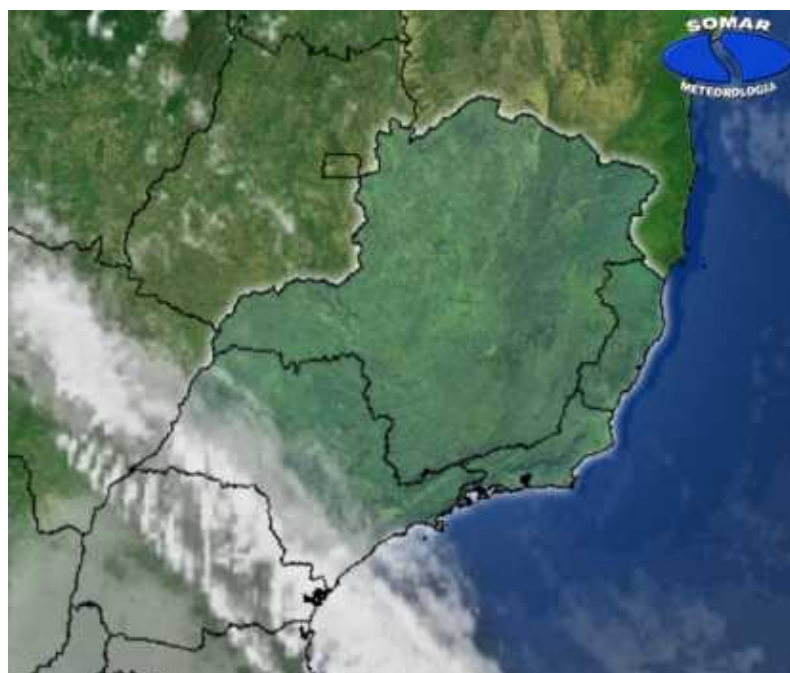
2. REDE TELEMÉTRICA DE PLUVIOMETRIA

Acumulada entre 06/09/2008 17:30 e 08/09/2008 01:40			
Posto	mm	Rede	Bacia
RADAR	0.900	Alto Tietê	Alto Tiete
Rio Tietê na Barragem de Ponte Nova	0.100	Alto Tietê	Alto Tiete
Barragem Paraitinga	0.000	Alto Tietê	Alto Tiete
Barragem Biritiba	0.000	Alto Tietê	Alto Tiete
Rio Tietê - Estaleiro	0.400	Alto Tietê	Alto Tiete
Barragem Jundiá	0.400	Alto Tietê	Alto Tiete
Taiacupeba	2.100	Alto Tietê	Alto Tiete
Rio Tietê em São Miguel	0.000	Alto Tietê	Alto Tiete
Córrego Jacu - Jd. Pantanal	1.000	Alto Tietê	Alto Tiete
Rio Tietê na Barragem da Penha	0.000	Alto Tietê	Alto Tiete
Belenzinho	2.200	Alto Tietê	Alto Tiete
Anhembi	5.600	Alto Tietê	Alto Tiete
Limão	3.700	Alto Tietê	Alto Tiete
Rio Tietê - Ponte do Piquerí	10.000	Alto Tietê	Alto Tiete
Barragem Móvel	4.700	Alto Tietê	Alto Tiete
Rio Pinheiros - Ponte Cid. Universitária	4.200	Alto Tietê	Alto Tiete
Cabuçu de Cima - Vila Galvão	0.000	Alto Tietê	Alto Tiete
Rio Aricanduva - Shopping	4.200	Alto Tietê	Alto Tiete
Aricanduva	4.200	Alto Tietê	Alto Tiete
Aricanduva(Foz)	2.800	Alto Tietê	Alto Tiete
Rio Tamanduateí - Vd. Pacheco Chaves	3.400	Alto Tietê	Alto Tiete
Riacho Grande	13.200	Alto Tietê	Alto Tiete
Imigrantes(FEI)	7.300	Alto Tietê	Alto Tiete
Rudge Ramos	6.000	Alto Tietê	Alto Tiete
Oratório	0.200	Alto Tietê	Alto Tiete

Relat rio de Chuvas

Corrego Oratório	5.200	Alto Tietê	Alto Tiete
Prosperidade	4.400	Alto Tietê	Alto Tiete
Ribeirão dos Couros	5.600	Alto Tietê	Alto Tiete
Ribeirão dos Meninos	3.800	Alto Tietê	Alto Tiete
Vila Mariana	4.000	Alto Tietê	Alto Tiete
Córrego Ipiranga	4.400	Alto Tietê	Alto Tiete
COMGAS(Mooça)	5.500	Alto Tietê	Alto Tiete
Cabuçu de Baixo - Guaraú	2.200	Alto Tietê	Alto Tiete
Cabuçu de Baixo	3.300	Alto Tietê	Alto Tiete
Córrego Poá	4.800	Alto Tietê	Alto Tiete
Pirajuçara	2.500	Alto Tietê	Alto Tiete
Córrego Jaguaré	1.400	Alto Tietê	Alto Tiete
Cubatão	9.500	Cubatão	Baixada Santista
Cota 400	12.000	Cubatão	Baixada Santista






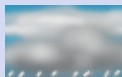



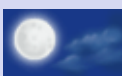


3. ANÁLISE SINÓTICA



A imagem de satélite no canal do infravermelho, mostra as temperaturas de brilho, quanto mais fria a temperatura, mais alto se encontra o topo das núvens, conseqüentemente, maior é a estrutura vertical do sistema.

4. PREVISÃO PARA OS PRÓXIMOS DIAS

Previsão para 3 dias - Sao Paulo

	Quinta, 18-09	Sexta, 19-09	Sábado, 20-09
Madrugada	 Poucas nuvens Chuva: 0mm Atmosfera: Estável Tempestade: Nenhum	 Poucas nuvens Chuva: 0mm Atmosfera: Estável Tempestade: Nenhum	 Nublado com chuva Chuva: 1mm Atmosfera: Estável Tempestade: Nenhum
Manhã	 Poucas nuvens Chuva: 0mm Atmosfera: Estável Tempestade: Nenhum	 Poucas nuvens Chuva: 0mm Atmosfera: Estável Tempestade: Nenhum	 Nublado com chuva Chuva: 1mm Atmosfera: Estável Tempestade: Nenhum
Tarde	 Poucas nuvens Chuva: 0mm Atmosfera: Estável Tempestade: Nenhum	 Pancada de chuva Chuva: 1mm Atmosfera: Estável Tempestade: Nenhum	 Nublado com chuva Chuva: 1mm Atmosfera: Instável Tempestade: Nenhum
Noite	 Poucas nuvens Chuva: 0mm Atmosfera: Estável Tempestade: Nenhum	 Pancada de chuva Chuva: 1mm Atmosfera: Estável Tempestade: Nenhum	 Nublado com chuva Chuva: 1mm Atmosfera: Instável Tempestade: Nenhum
	Temperatura: 10°C / 20°C	Temperatura: 9°C / 22°C	Temperatura: 11°C / 23°C
	Vento: SSE-16km/h	Vento: ESE-18km/h	Vento: NE-13km/h
	Chuva total: 0mm	Chuva total: 2mm	Chuva total: 1mm

5. VEJA OS EVENTOS ANTERIORES

6. VERSÃO PARA IMPRESSÃO EM PDF