

RELATÓRIO DE EVENTO DE CHUVA - DE 07/08/2008 09:30(GMT) ATÉ 09/08/2008 10:20(GMT) (-3h para converter para horário local)

DAEE/FCTH

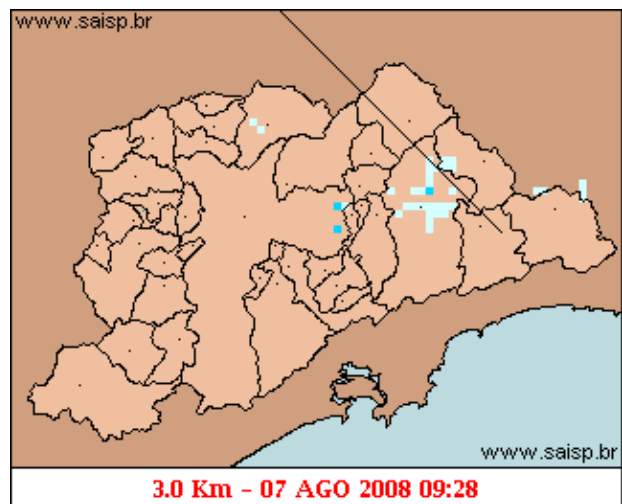
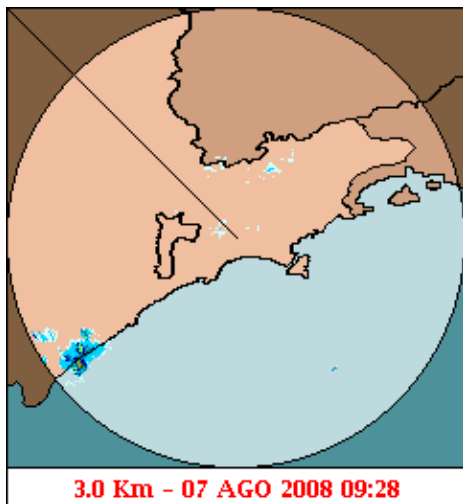
Sobre o estado de SP, observa-se um fluxo difluente em altos níveis, promovendo por conservação de massa, convergências em baixos níveis. Em 500 hPa, perturbações ciclônicas de onda curta, viajando no escoamento de grande escala, instabilizam a atmosfera, o que juntamente com o suporte em altos níveis, promove a formação de áreas de instabilidades sobre todo o nordeste de SC e Leste de SP, causando chuvas fortes sobre toda a RMSP.

A chuva teve início às 09:28 (GMT) do dia 07/08, passou por um horário de pico as 21:27 (GMT) do dia 07/08 e terminou às 10:23 (GMT) do dia 09/08.

A chuva acumulada nos postos da Rede Telemétrica do Alto Tietê e Cubatão variou entre 0,0 e 46.7 milímetros (Posto Cabuçu de Baixo). O Posto Pirajuçara entrou em estado de ATENÇÃO e já retornou ao estado normal. Nos demais postos da rede telemétrica do Alto Tietê, os postos operaram em estado normal.

O CGE/PMSP registrou 6 pontos críticos de alagamento no dia 07/08 e 2 pontos de alagamento no dia 08/08.

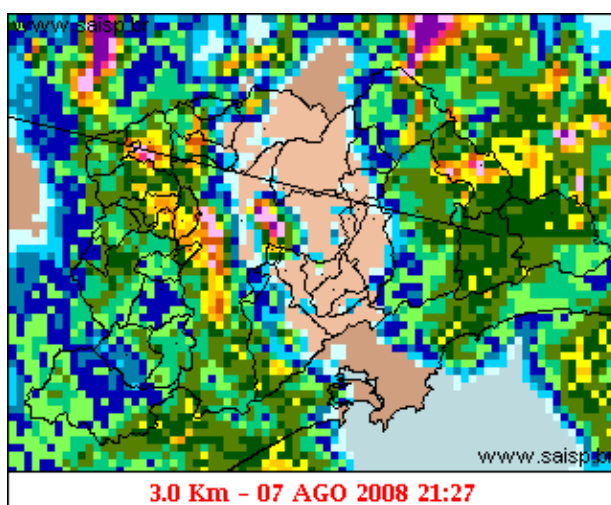
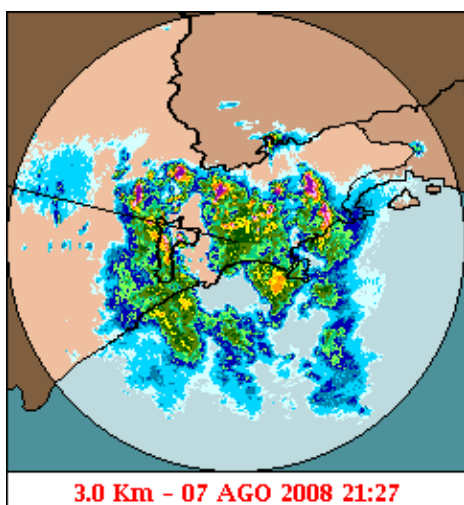
1. IMAGENS DO RADAR METEOROLÓGICO DE PONTE NOVA



mm/h

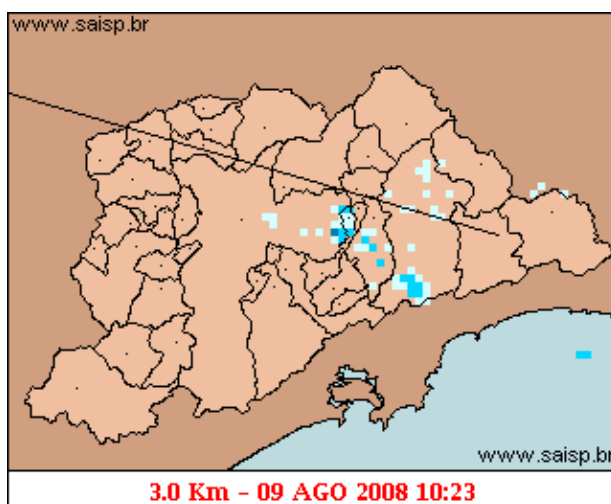
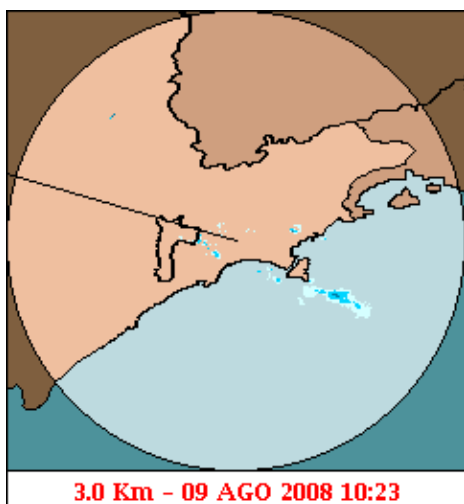
As imagens acima mostram o início da chuva sobre a área de cobertura do radar e sobre a Região Metropolitana de São Paulo (RMSP) respectivamente.

Relatório de Chuvas



mm/h

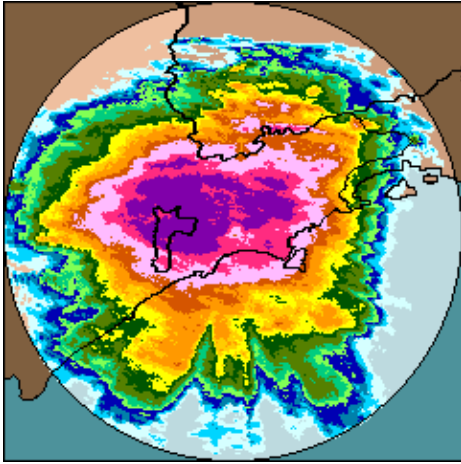
As imagens acima mostram o pico da chuva sobre a área de cobertura do radar e sobre a Região Metropolitana de São Paulo (RMSP) respectivamente.



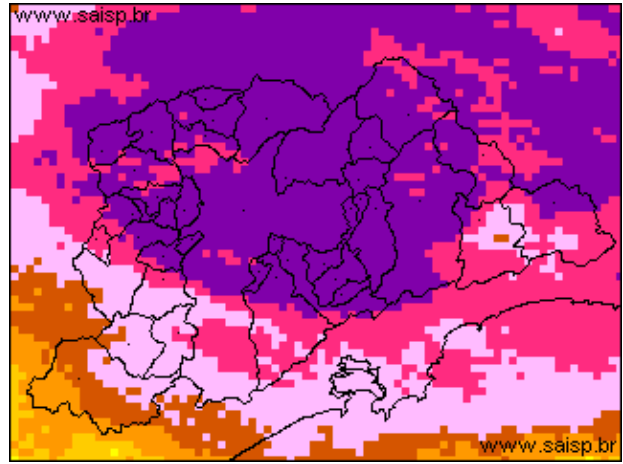
mm/h

As imagens acima mostram o final da chuva sobre a área de cobertura do radar e sobre a Região Metropolitana de São Paulo (RMSP) respectivamente.

Relat rio de Chuvas



07/08/2008 09:30 - 09/08/2008 10:20



07/08/2008 09:30 - 09/08/2008 10:20

mm

As imagens acima mostram o total de chuva acumulada sobre a área de cobertura do radar e sobre a Região Metropolitana de São Paulo (RMSP) respectivamente.

2. REDE TELEMÉTRICA DE PLUVIOMETRIA

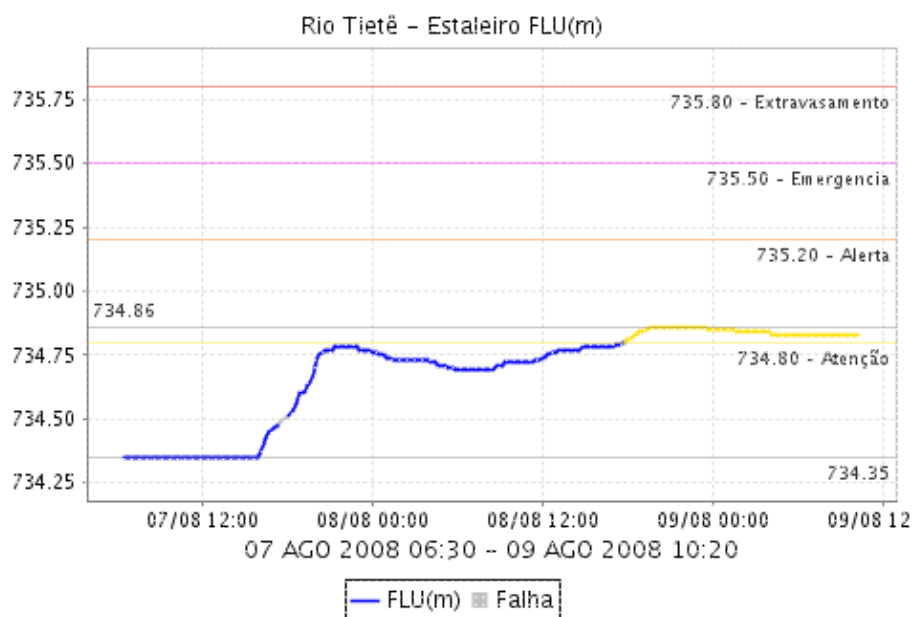
Acumulada entre 07/08/2008 09:30 e 09/08/2008 10:20			
Posto	mm	Rede	Bacia
RADAR	45.800	Alto Tietê	Alto Tiete
Rio Tietê na Barragem de Ponte Nova	42.200	Alto Tietê	Alto Tiete
Barragem Paraitinga	46.000	Alto Tietê	Alto Tiete
Barragem Biritiba	34.800	Alto Tietê	Alto Tiete
Rio Tietê - Estaleiro	31.500	Alto Tietê	Alto Tiete
Barragem Jundiai	35.700	Alto Tietê	Alto Tiete
Taiacupeba	35.100	Alto Tietê	Alto Tiete
Rio Tietê em São Miguel	30.300	Alto Tietê	Alto Tiete
Córrego Jacu - Jd. Pantanal	34.600	Alto Tietê	Alto Tiete
Rio Tietê na Barragem da Penha	24.100	Alto Tietê	Alto Tiete
Belenzinho	24.400	Alto Tietê	Alto Tiete
Anhembi	28.400	Alto Tietê	Alto Tiete
Limão	26.700	Alto Tietê	Alto Tiete
Rio Tietê - Ponte do Piquerí	35.000	Alto Tietê	Alto Tiete
Barragem Móvel	4.400	Alto Tietê	Alto Tiete
Rio Pinheiros - Ponte Cid. Universitária	1.600	Alto Tietê	Alto Tiete
Cabuçu de Cima - Vila Galvão	37.600	Alto Tietê	Alto Tiete
Rio Aricanduva - Shopping	31.600	Alto Tietê	Alto Tiete
Aricanduva	37.200	Alto Tietê	Alto Tiete
Aricanduva(Foz)	0.400	Alto Tietê	Alto Tiete
Rio Tamanduateí - Vd. Pacheco Chaves	38.600	Alto Tietê	Alto Tiete
Riacho Grande	37.900	Alto Tietê	Alto Tiete
Imigrantes(FEI)	41.000	Alto Tietê	Alto Tiete
Rudge Ramos	36.800	Alto Tietê	Alto Tiete
Oratório	28.000	Alto Tietê	Alto Tiete

Relat rio de Chuvas

Corrego Oratório	37.600	Alto Tietê	Alto Tiete
Prosperidade	42.300	Alto Tietê	Alto Tiete
Ribeirão dos Couros	33.600	Alto Tietê	Alto Tiete
Ribeirão dos Meninos	36.100	Alto Tietê	Alto Tiete
Vila Mariana	44.100	Alto Tietê	Alto Tiete
Córrego Ipiranga	39.800	Alto Tietê	Alto Tiete
COMGAS(Mooca)	30.100	Alto Tietê	Alto Tiete
Cabuçu de Baixo - Guaraú	34.800	Alto Tietê	Alto Tiete
Cabuçu de Baixo	32.800	Alto Tietê	Alto Tiete
Córrego Poá	34.400	Alto Tietê	Alto Tiete
Pirajuçara	34.500	Alto Tietê	Alto Tiete
Córrego Jaguaré	47.600	Alto Tietê	Alto Tiete
Cubatão	40.900	Cubatão	Baixada Santista
Cota 400	47.400	Cubatão	Baixada Santista
Portão 40	1.000	Cubatão	Alto Tiete

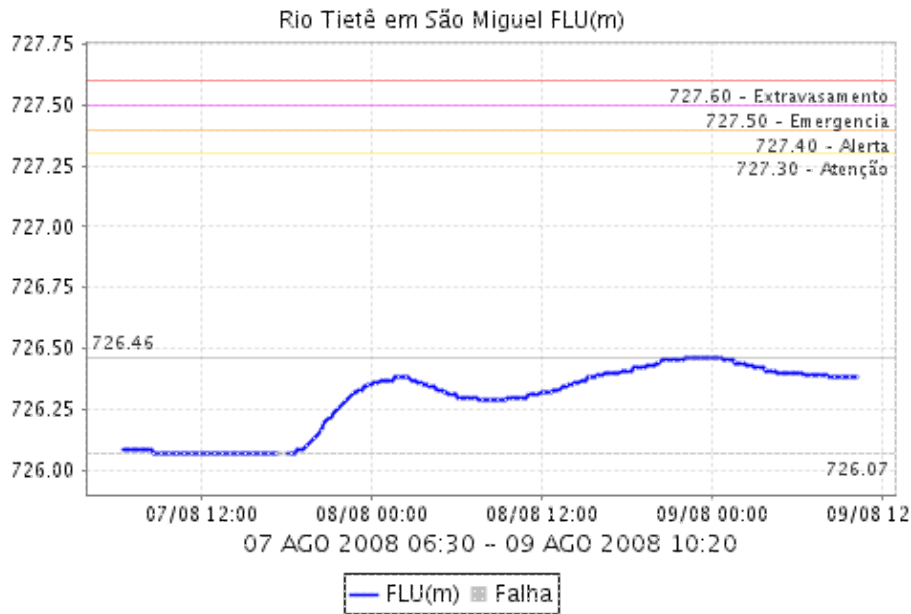
3. REDE TELEMÉTRICA DE FLUVIOMETRIA

ESTALEIRO

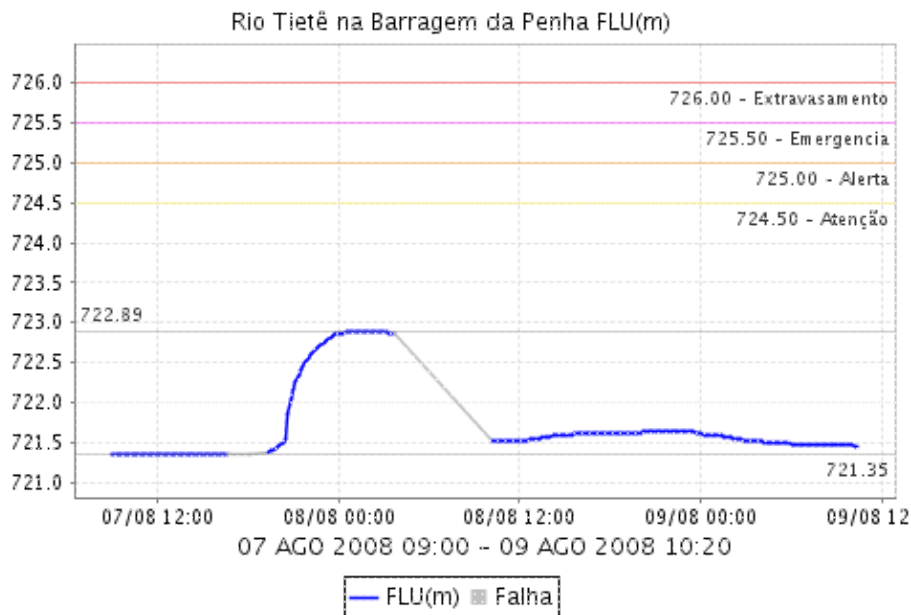


Relat rio de Chuvas

SÃO MIGUEL

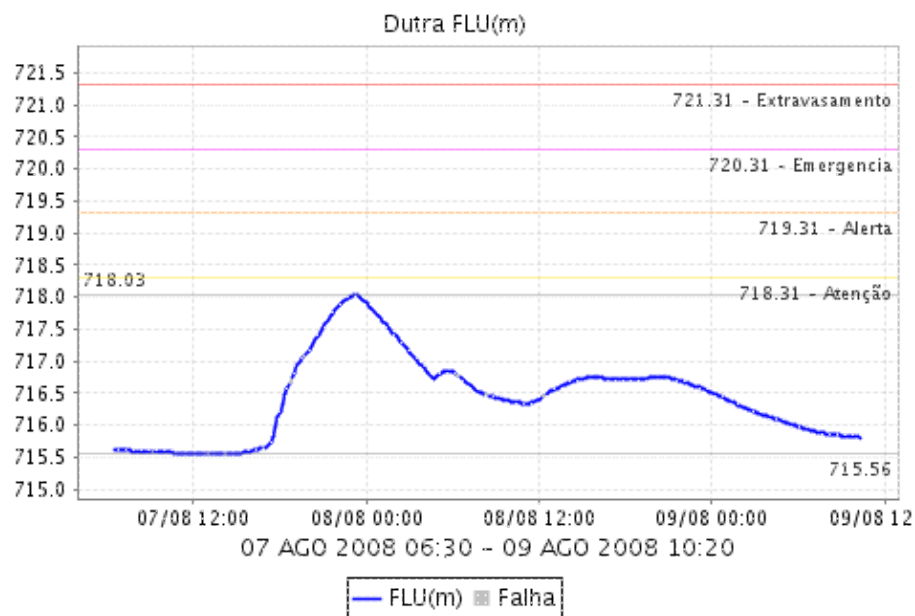


BARRAGEM DA PENHA

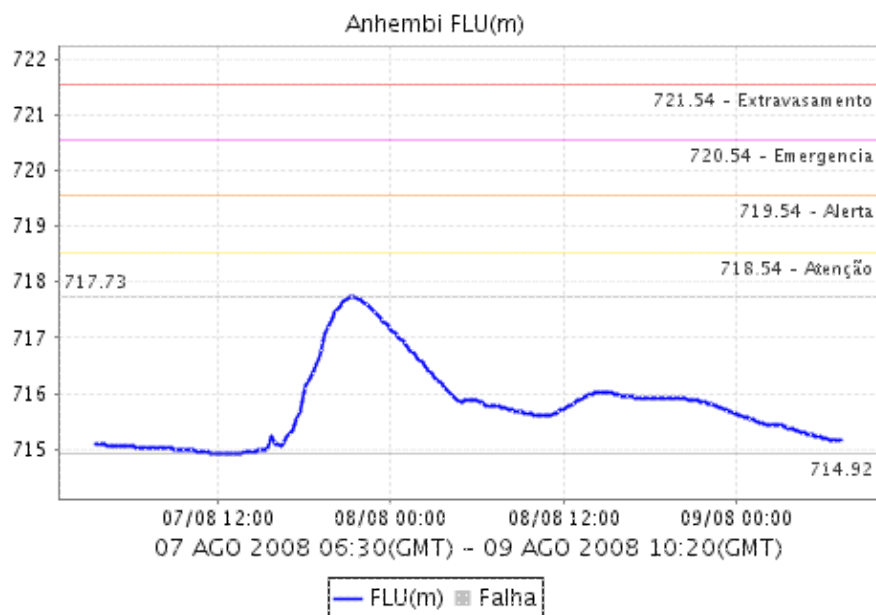


Relatório de Chuvas

DUTRA

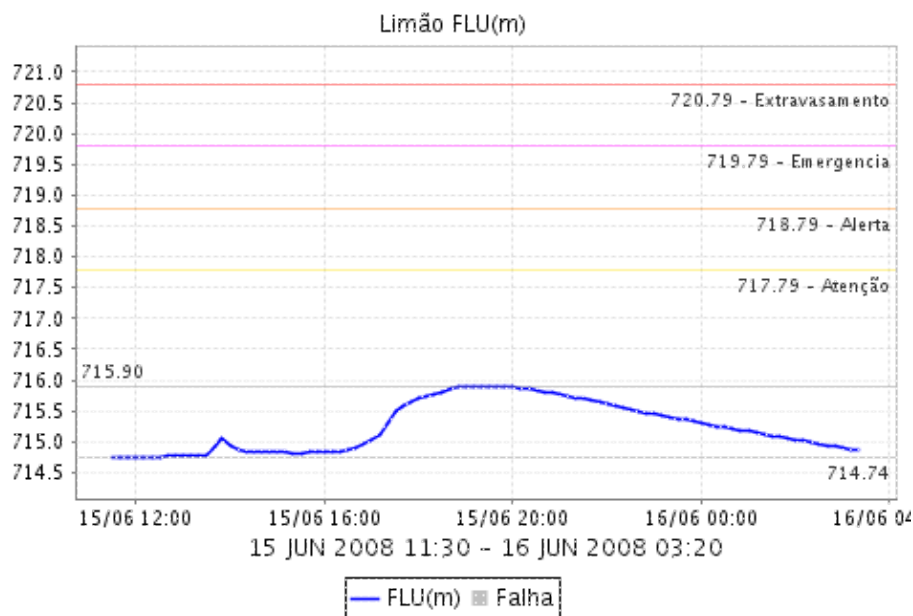


ANHEMBI

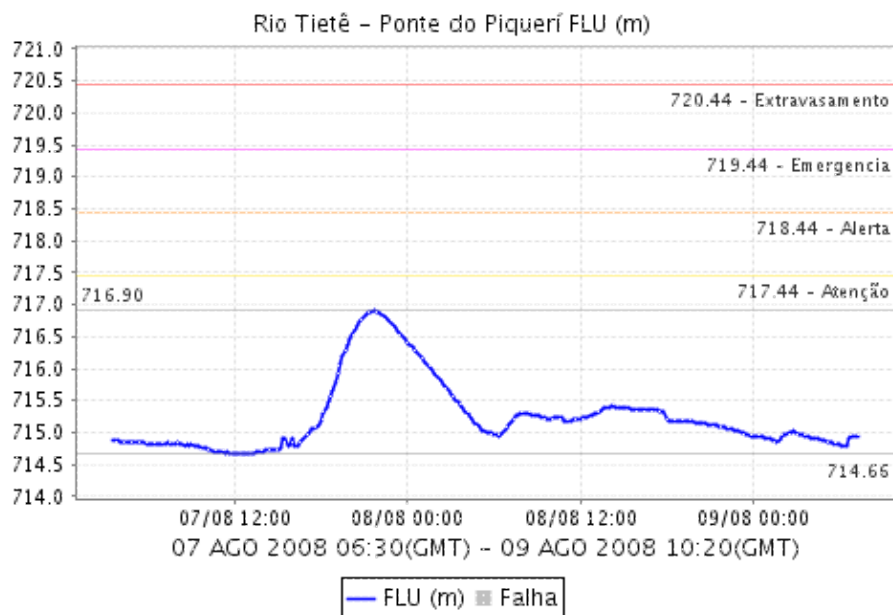


Relat rio de Chuvas

LIMÃO

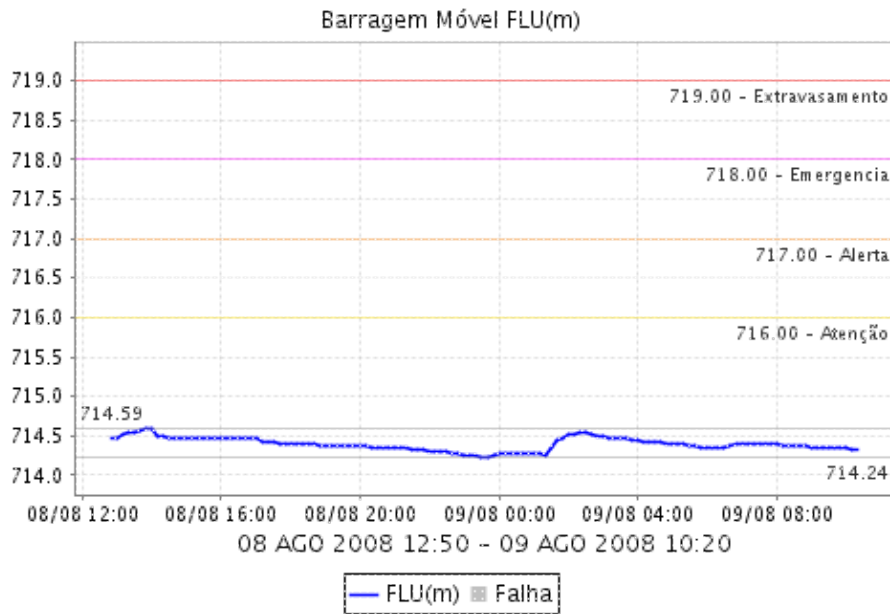


RIO TIETÊ - PONTE DO PIQUERI

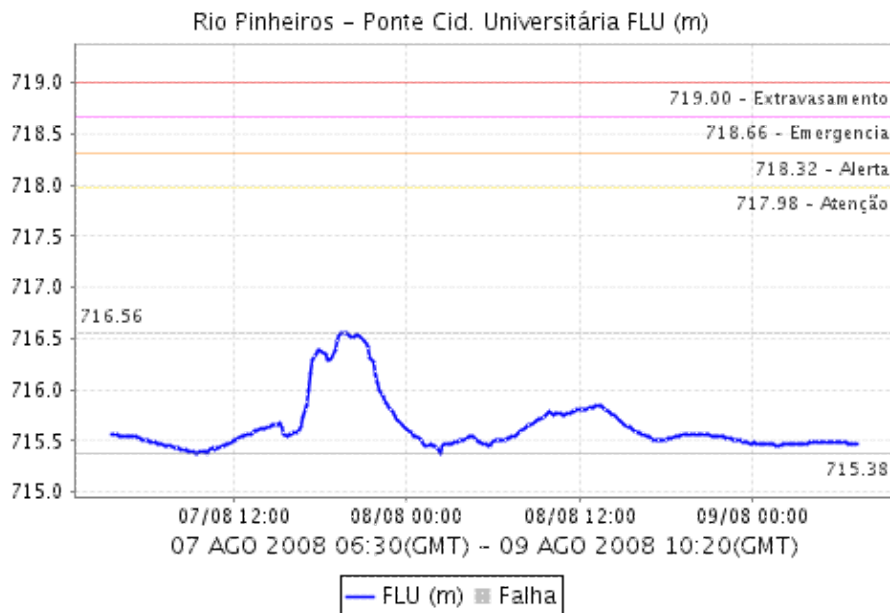


Relat rio de Chuvas

BARRAGEM MÓVEL

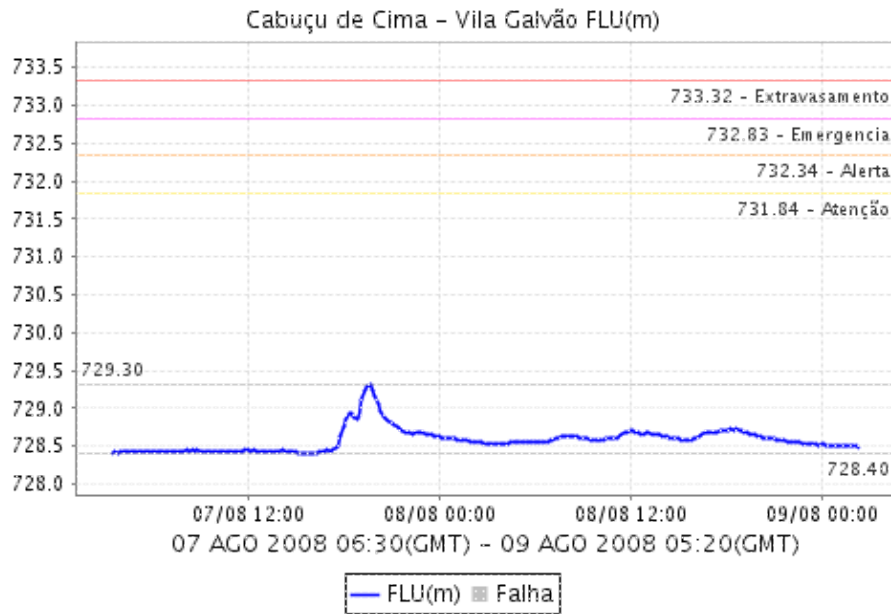


RIO PINHEIROS - PONTE CIDADE UNIVERSITÁRIA

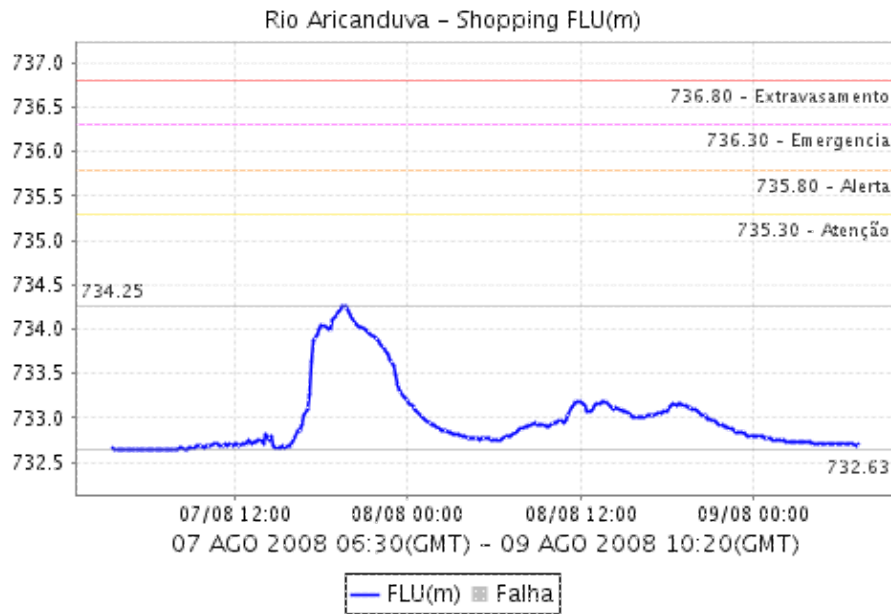


Relat rio de Chuvas

CABUÇU DE CIMA - VILA GALVÃO

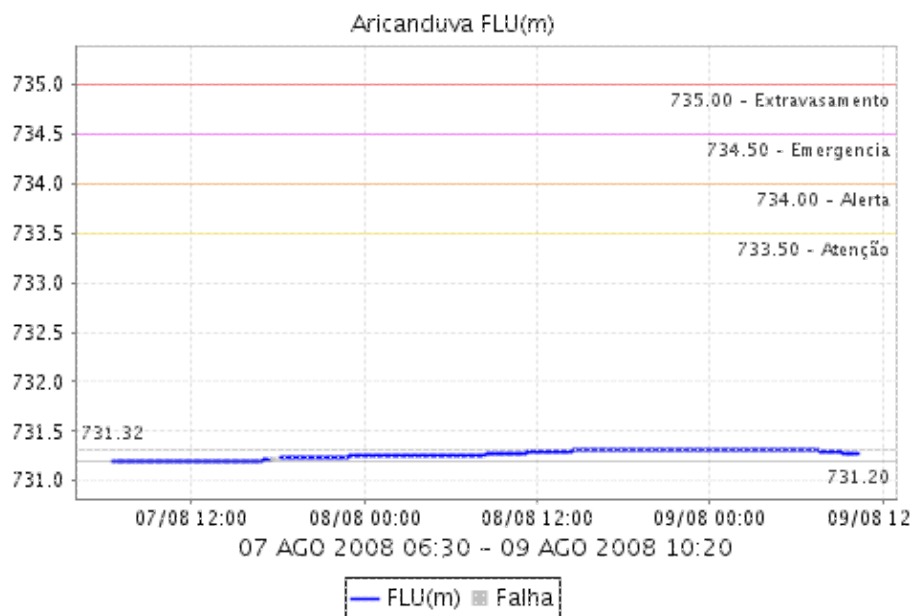


RIO ARICANDUVA SHOPPING

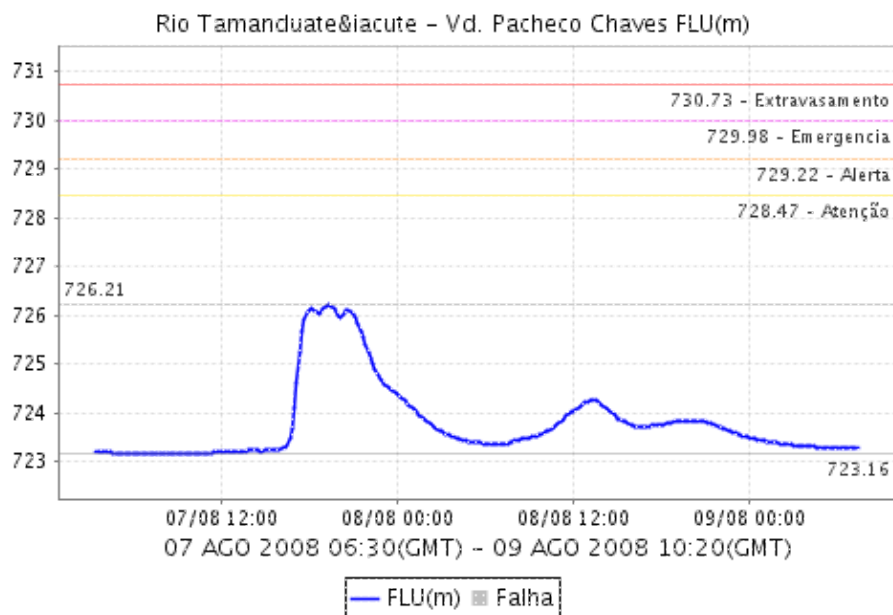


Relat rio de Chuvas

ARICANDUVA

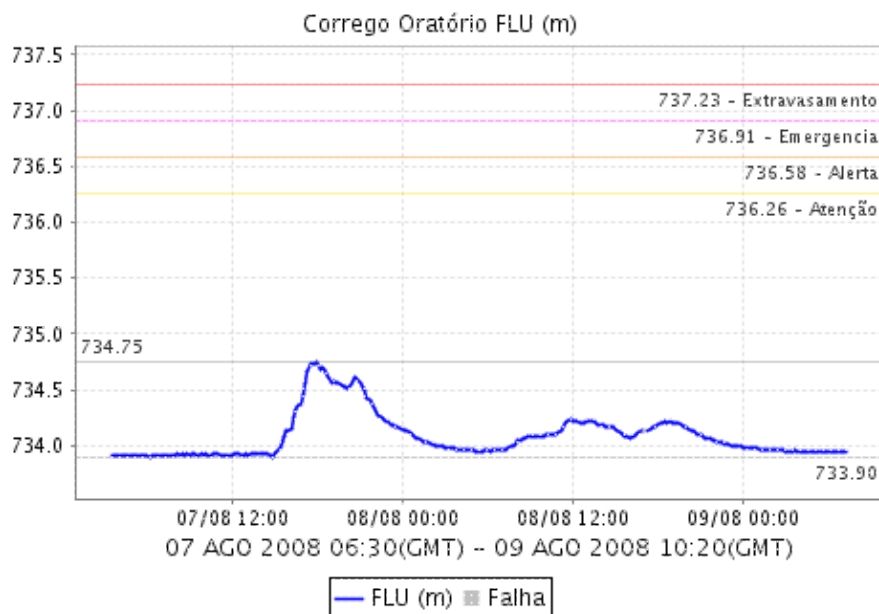


RIO TAMANUATEÍ - Vd. pACHECO CHAVES

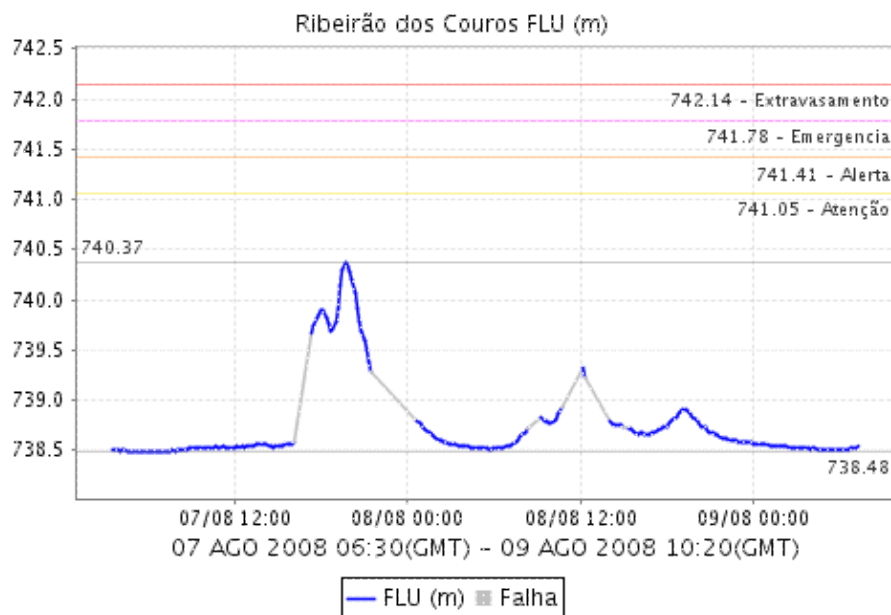


Relatório de Chuvas

CÓRREGO ORATÓRIO

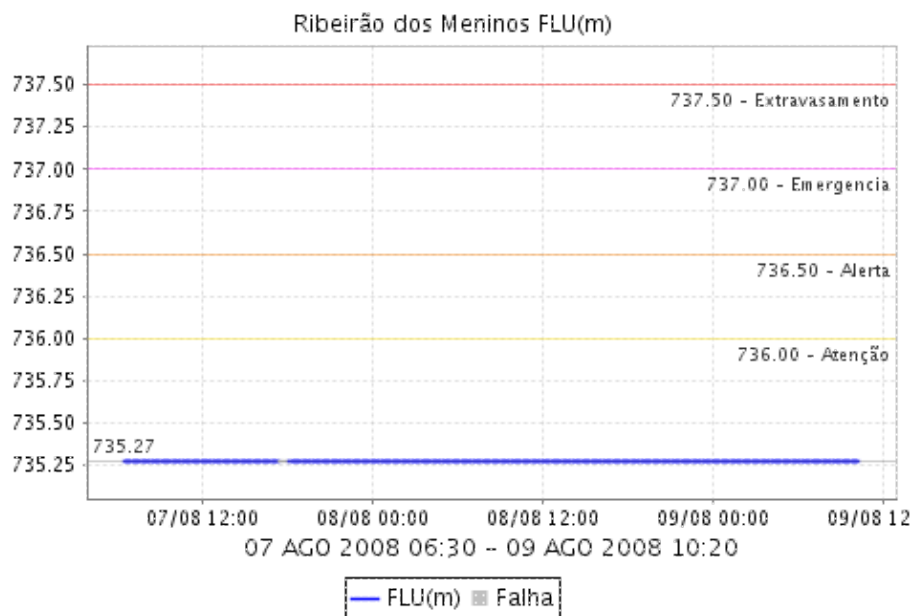


RIBEIRÃO DOS COUROS

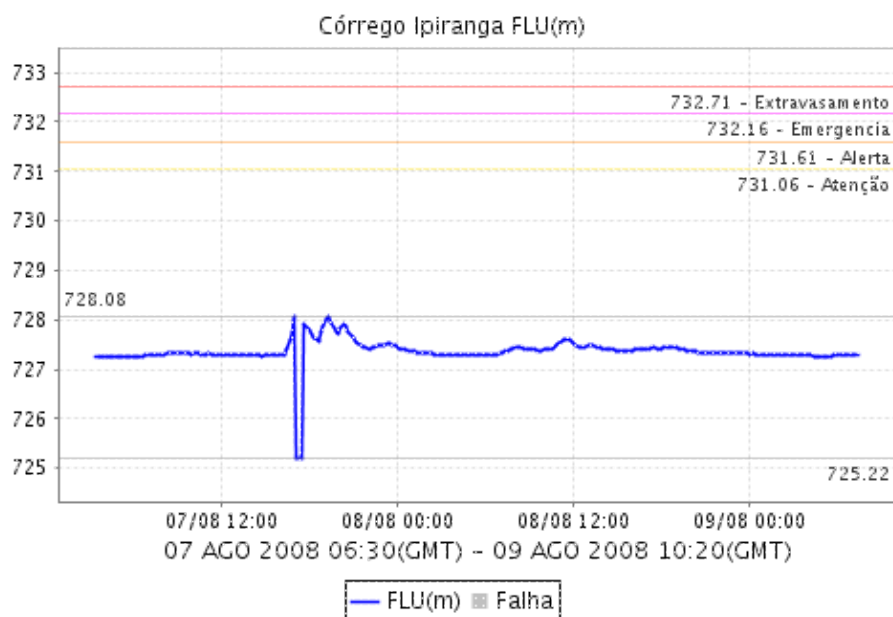


Relatório de Chuvas

RIBEIRÃO DOS MENINOS

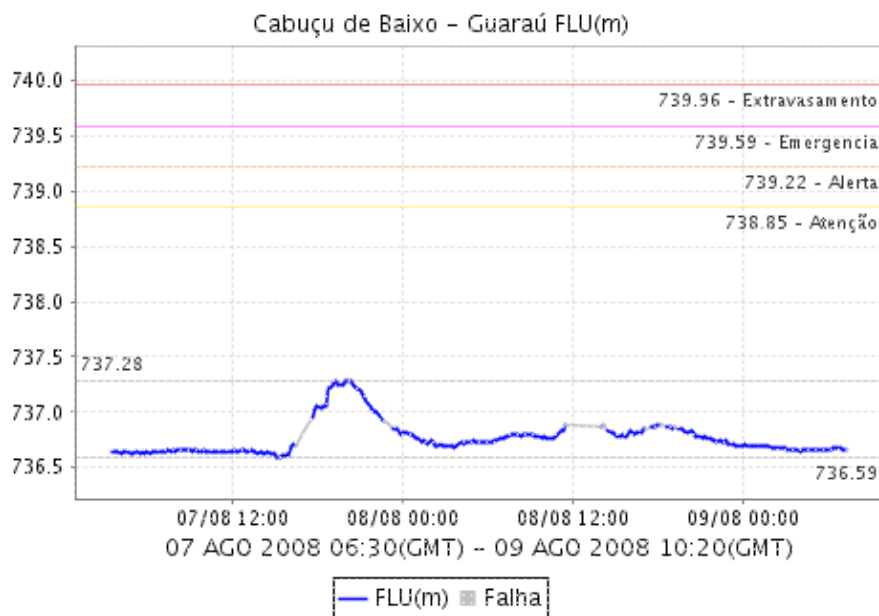


CÓRREGO IPIRANGA

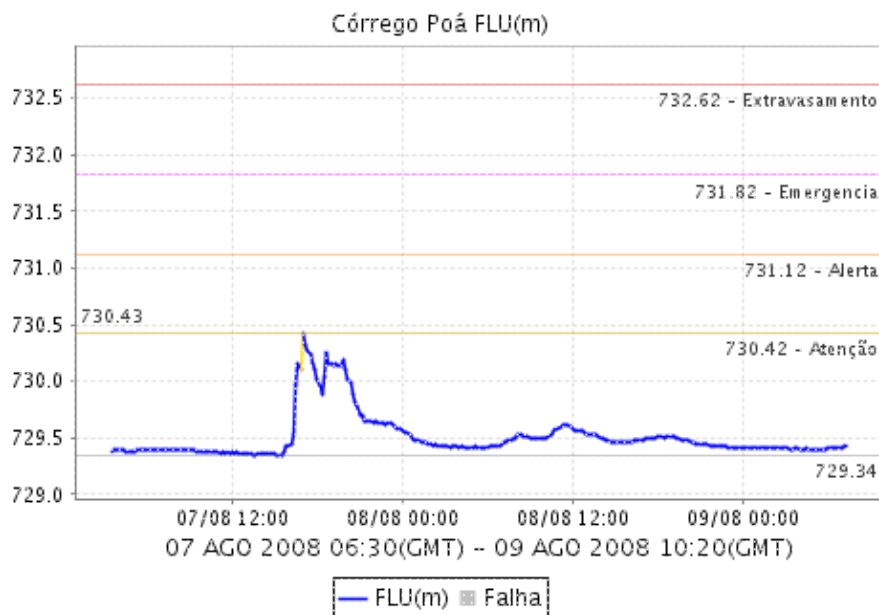


Relatório de Chuvas

CABUÇU DE BAIXO - GUARAÚ

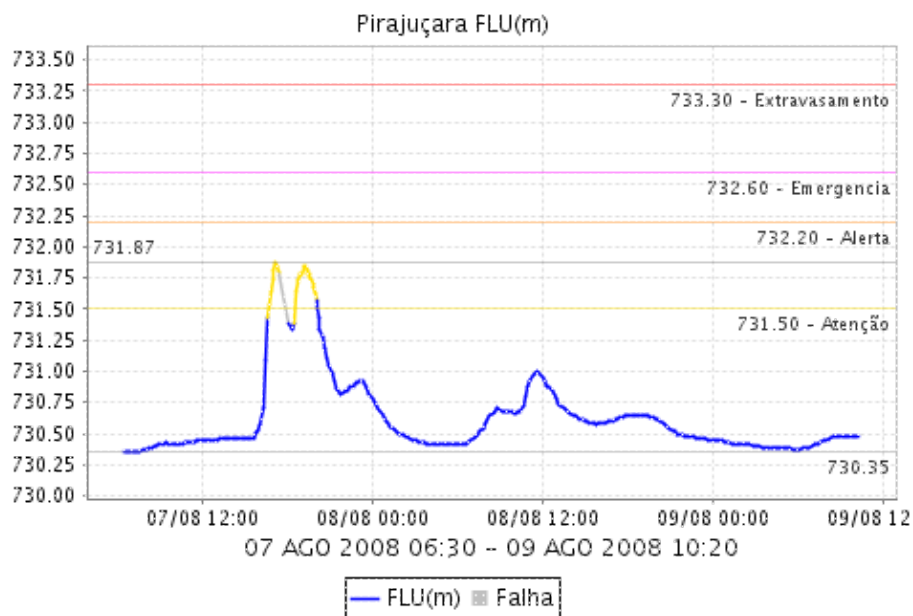


CÓRREGO POÁ

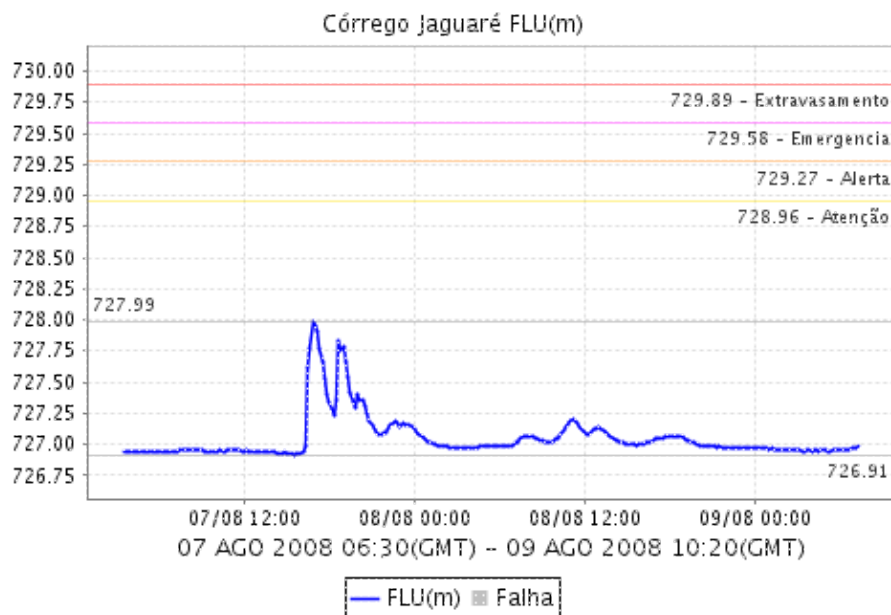


Relatório de Chuvas

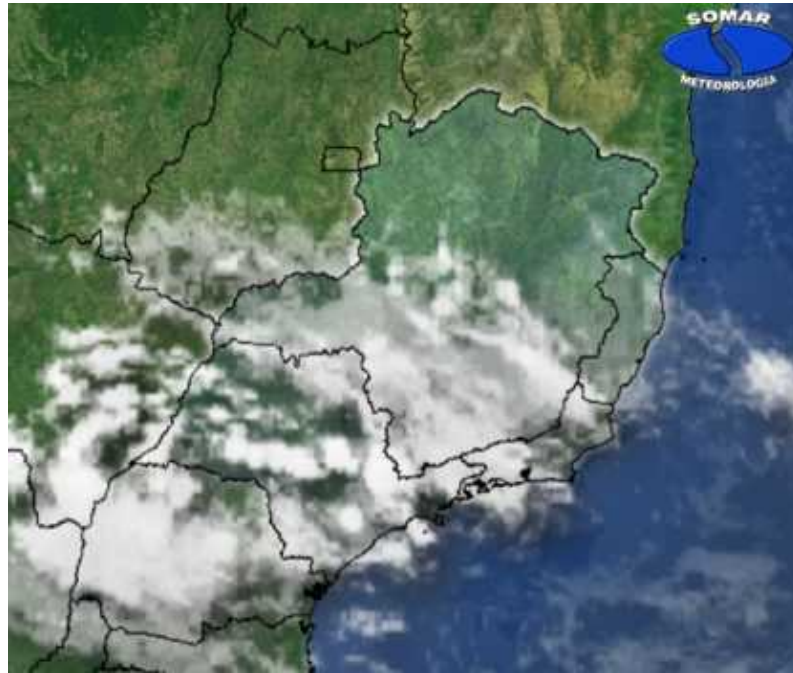
PIRAJUÇARA



CÓRREGO JAGUARÉ


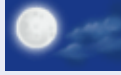












4. ANÁLISE SINÓTICA



A imagem de satélite no canal do infravermelho, mostra as temperaturas de brilho, quanto mais fria a temperatura, mais alto se encontra o topo das núvens, conseqüentemente, maior é a estrutura vertical do sistema.

5. PREVISÃO PARA OS PRÓXIMOS DIAS

Previsão para 3 dias - Sao Paulo			
	Terça, 09-09	Quarta, 10-09	Quinta, 11-09
Madrugada	 Poucas nuvens Chuva: 0mm Atmosfera: Instável Tempestade: Atenção	 Poucas nuvens Chuva: 0mm Atmosfera: Instável Tempestade: Nenhum	 Poucas nuvens Chuva: 0mm Atmosfera: Estável Tempestade: Nenhum
Manhã	 Poucas nuvens Chuva: 0mm Atmosfera: Instável Tempestade: Atenção	 Poucas nuvens Chuva: 0mm Atmosfera: Estável Tempestade: Nenhum	 Poucas nuvens Chuva: 0mm Atmosfera: Estável Tempestade: Nenhum
Tarde	 Chuva Rápida Chuva: 1mm Atmosfera: Instável Tempestade: Atenção	 Céu claro Chuva: 0mm Atmosfera: Instável Tempestade: Nenhum	 Poucas nuvens Chuva: 0mm Atmosfera: Instável Tempestade: Atenção
Noite	 Poucas nuvens Chuva: 0mm Atmosfera: Instável Tempestade: Atenção	 Céu claro Chuva: 0mm Atmosfera: Instável Tempestade: Nenhum	 Poucas nuvens Chuva: 0mm Atmosfera: Instável Tempestade: Atenção
	Temperatura: 15°C / 29°C Vento: NE-10km/h Chuva total: 1mm	Temperatura: 16°C / 31°C Vento: N-8km/h Chuva total: 0mm	Temperatura: 16°C / 30°C Vento: SSE-14km/h Chuva total: 0mm

6. PONTOS DE ALAGAMENTO DA CENTRAL DE GERENCIAMENTO EMERGÊNCIAIS(CGE/PMSP)

07 de Agosto de 2008

Butantã (Oeste)

- * Local: AV. PROF. FRANCISCO MORATO Referência: PÇ. JORGE DE LIMA Sentido: C/B Início: 17:01 Término: 17:05
- * Local: AV. VITAL BRASIL Referência: PÇ. JORGE DE LIMA Sentido: B/C Início: 17:01 Término: 17:05

Ipiranga (Sudeste)

- * Local: AV. PRES. WILSON Referência: RUA PALMARE Sentido: AMBOS Início: 19:37 Término: 19:45

M Boimirim (Sul)

- * Local: PTE. JOÃO DIAS Referência: AV. GUIDO CALOI Sentido: B/C Início: 19:06 Término: 19:15

Relat rio de Chuvas

Pinheiros (Oeste)

* Local: MARGINAL PINHEIROS Referência: PTE. ENG. ROBERTO ROSSI ZUCCOLO - 400M APOSSentido:

SÉ (Centro)

* Local: RUA DR. MARTINICO PRADO Referência: RUA AURELIANO COUTINHOSentido: B/C Início:

08 de Agosto de 2008

Ipiranga (Sudeste)

* Local: AV. PRES. WILSON Referência: RUA PALMARESSentido: AMBOS Início: 00:34 Término:

Lapa (Oeste)

* Local: MARGINAL TIETÊ Referência: PTE. FREGUESIA DO ÓSentido: CB/AS - LOCAL Início: 07

6. VEJA OS EVENTOS ANTERIORES

7. VERSÃO PARA IMPRESSÃO EM PDF