

**RELATÓRIO PARCIAL DE EVENTO DE CHUVA - DE 21/06/2008 03:10(GMT) ATÉ
22/06/2008 06:00(GMT) (-3h para converter para horario local)**

DAEE/FCTH

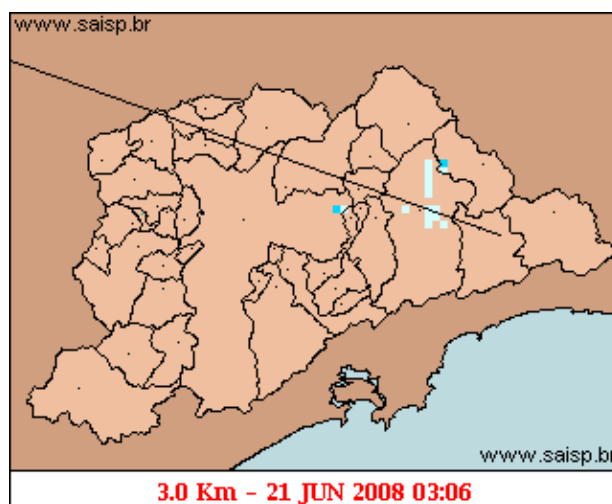
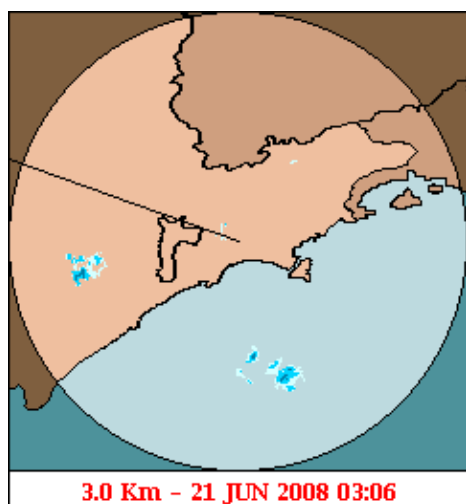
Um sistema de baixa pressão se encontra sobre o Atlântico Sul, a leste do Uruguai, e posiciona um sistema frontal sobre o sudeste do Brasil. Este sistema causou chuvas fracas e moderadas sobre a RMSP e causou o aumento da nebulosidade sobre toda a região sudeste.

A chuva teve início às 03:06 (GMT) do dia 21/06, passou por um horário de pico as 20:37 (GMT) do dia 21/06 e terminou às 06:02 do dia 22/06.

A chuva acumulada nos postos da Rede Telemétrica do Alto Tietê e Cubatão variou entre 0,0 e 0.4 milímetros (Córrego Jacú). Nos postos da rede telemétrica do Alto Tiete, os postos operaram em estado normal.

O CGE/PMSP não registrou pontos criticos de alagamento.

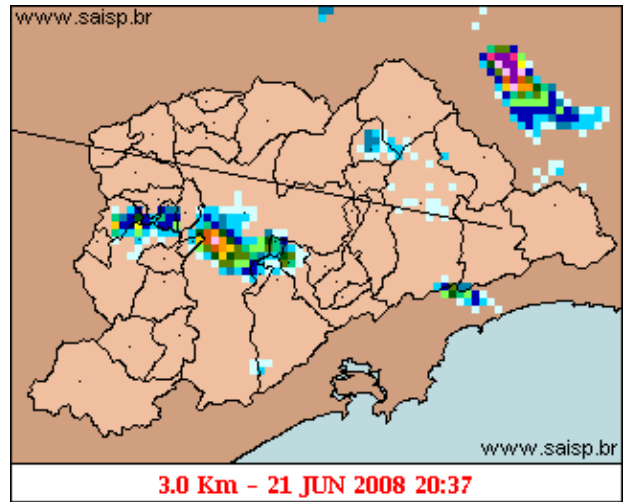
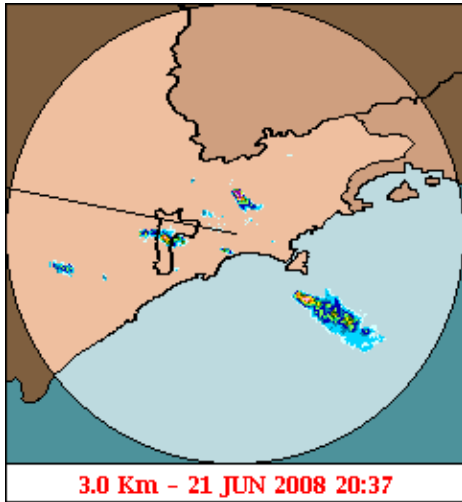
1. IMAGENS DO RADAR METEOROLÓGICO DE PONTE NOVA



mm/h

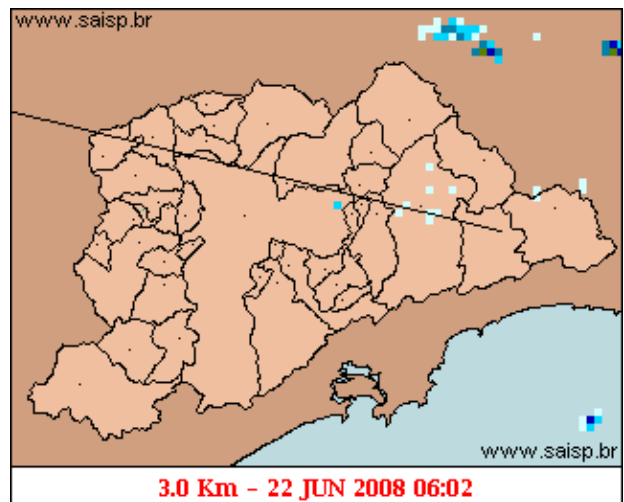
As imagens acima mostram o início da chuva sobre a área de cobertura do radar e sobre a Região Metropolitana de São Paulo (RMSP) respectivamente.

Relatório de Chuvas



mm/h

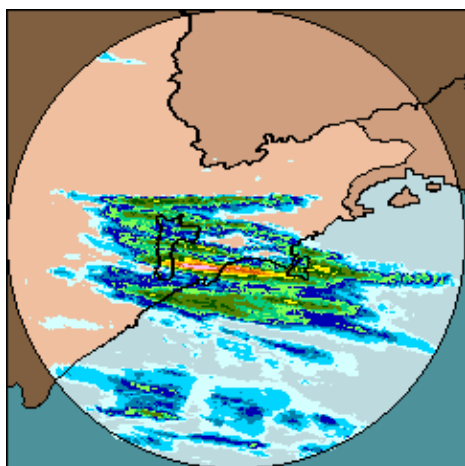
As imagens acima mostram o pico da chuva sobre a área de cobertura do radar e sobre a Região Metropolitana de São Paulo (RMSP) respectivamente.



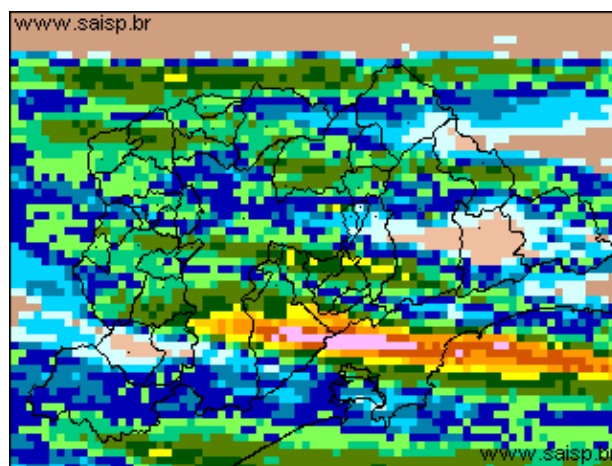
mm/h

As imagens acima mostram o final da chuva sobre a área de cobertura do radar e sobre a Região Metropolitana de São Paulo (RMSP) respectivamente.

Relatório de Chuvas



21/06/2008 03:10 - 22/06/2008 06:00



21/06/2008 03:10 - 22/06/2008 06:00

mm

As imagens acima mostram o total de chuva acumulada sobre a área de cobertura do radar e sobre a Região Metropolitana de São Paulo (RMSP) respectivamente.

2. REDE TELEMÉTRICA DE PLUVIOMETRIA

Acumulada entre 21/06/2008 03:10 e 22/06/2008 06:00			
Posto	mm	Rede	Bacia
RADAR	0.000	Alto Tietê	Alto Tiete
Rio Tietê na Barragem de Ponte Nova	0.000	Alto Tietê	Alto Tiete
Barragem Paraitinga	0.000	Alto Tietê	Alto Tiete
Barragem Biritiba	0.000	Alto Tietê	Alto Tiete
Rio Tietê - Estaleiro	0.000	Alto Tietê	Alto Tiete
Barragem Jundiá	0.100	Alto Tietê	Alto Tiete
Taiacupeba	0.000	Alto Tietê	Alto Tiete
Rio Tietê em São Miguel	0.000	Alto Tietê	Alto Tiete
Córrego Jacu - Jd. Pantanal	0.400	Alto Tietê	Alto Tiete
Rio Tietê na Barragem da Penha	0.000	Alto Tietê	Alto Tiete
Belenzinho	0.000	Alto Tietê	Alto Tiete
Anhembi	0.000	Alto Tietê	Alto Tiete
Limão	0.000	Alto Tietê	Alto Tiete
Rio Tietê - Ponte do Piquerí	0.000	Alto Tietê	Alto Tiete
Barragem Móvel	0.000	Alto Tietê	Alto Tiete
Rio Pinheiros - Ponte Cid. Universitária	0.000	Alto Tietê	Alto Tiete
Cabuçu de Cima - Vila Galvão	0.000	Alto Tietê	Alto Tiete
Rio Aricanduva - Shopping	0.000	Alto Tietê	Alto Tiete
Aricanduva	0.000	Alto Tietê	Alto Tiete
Aricanduva(Foz)	0.000	Alto Tietê	Alto Tiete
Rio Tamanduateí - Vd. Pacheco Chaves	0.000	Alto Tietê	Alto Tiete
Riacho Grande	0.000	Alto Tietê	Alto Tiete
Imigrantes(FEI)	0.000	Alto Tietê	Alto Tiete
Rudge Ramos	0.000	Alto Tietê	Alto Tiete
Oratório	0.000	Alto Tietê	Alto Tiete

Relatório de Chuvas

Corrego Oratório	0.200	Alto Tietê	Alto Tiete
Prosperidade	0.000	Alto Tietê	Alto Tiete
Ribeirão dos Couros	0.000	Alto Tietê	Alto Tiete
Ribeirão dos Meninos	0.000	Alto Tietê	Alto Tiete
Vila Mariana	0.000	Alto Tietê	Alto Tiete
Córrego Ipiranga	0.000	Alto Tietê	Alto Tiete
COMGAS(Mooca)	0.000	Alto Tietê	Alto Tiete
Cabuçu de Baixo - Guaraú	0.000	Alto Tietê	Alto Tiete
Cabuçu de Baixo	0.000	Alto Tietê	Alto Tiete
Córrego Poá	0.000	Alto Tietê	Alto Tiete
Pirajuçara	0.000	Alto Tietê	Alto Tiete
Córrego Jaguaré	0.000	Alto Tietê	Alto Tiete
Cubatão	0.000	Cubatão	Baixada Santista
Cota 400	0.000	Cubatão	Baixada Santista
Casa 8	0.100	Cubatão	Alto Tiete
Portão 40	0.100	Cubatão	Alto Tiete





3. ANÁLISE SINÓTICA



A imagem de satélite no canal do infravermelho, mostra as temperaturas de brilho, quanto mais fria a temperatura, mais alto se encontra o topo das núvens, conseqüentemente, maior é a estrutura vertical do sistema.

4. PREVISÃO PARA OS PRÓXIMOS DIAS

Previsão para 3 dias - Sao Paulo

	Domingo, 15-06	Segunda, 16-06	Terça, 17-06
Madrugada	 Chuva: 0mm Atmosfera: Estavel Nublado Tempestade: Nenhum Chuva: 0mm	 Chuva: 0mm Atmosfera: Estavel Poucas nuvens Tempestade: Nenhum Chuva: 0mm	 Chuva: 0mm Atmosfera: Estavel Poucas nuvens Tempestade: Nenhum Chuva: 0mm
Manhã	 Atmosfera: Estavel Poucas nuvens Tempestade: Nenhum Chuva: 0mm	 Atmosfera: Estavel Poucas nuvens Tempestade: Nenhum Chuva: 0mm	 Atmosfera: Estavel Poucas nuvens Tempestade: Nenhum Chuva: 0mm
Tarde	 Atmosfera: Estavel Poucas nuvens Tempestade: Nenhum Chuva: 0mm	 Atmosfera: Estavel Poucas nuvens Tempestade: Nenhum Chuva: 0mm	 Atmosfera: Estavel Poucas nuvens Tempestade: Nenhum Chuva: 0mm
Noite	 Atmosfera: Estavel Poucas nuvens Tempestade: Nenhum Chuva: 0mm	 Atmosfera: Estavel Poucas nuvens Tempestade: Nenhum Chuva: 0mm	 Atmosfera: Estavel Poucas nuvens Tempestade: Nenhum Chuva: 0mm
	Temperatura: 12°C / 19°C Vento: SSE-11km/h Chuva total: 0mm	Temperatura: 10°C / 20°C Vento: NE-7km/h Chuva total: 0mm	Temperatura: 13°C / 23°C Vento: N-9km/h Chuva total: 0mm

5. VEJA OS EVENTOS ANTERIORES

6. VERSÃO PARA IMPRESSÃO EM PDF