

RELATÓRIO DE EVENTO DE CHUVA - DE 15/06/2008 14:34(GMT) ATÉ 16/06/2008 03:20(GMT) (-3h para converter para horario local)

DAEE/FCTH

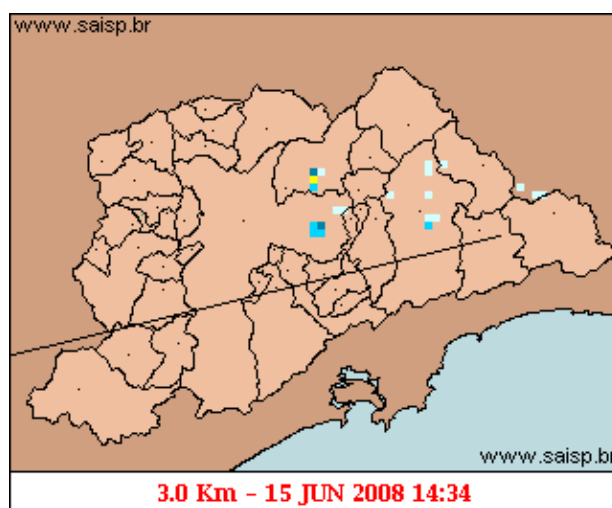
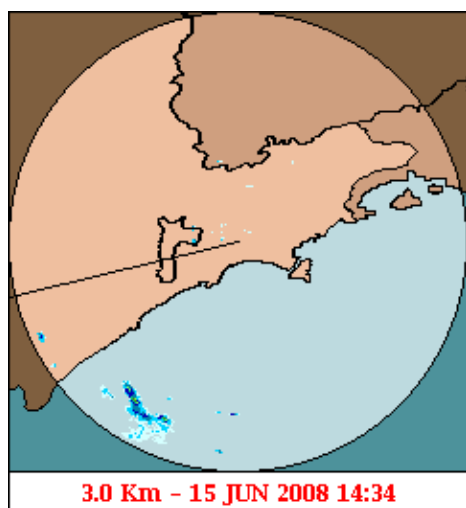
Observa-se nos campos sinóticos de superfície, a presença de de um intenso sistema de baixa pressão sobre o Atlântico Sul, além de um intenso sistema de alta pressão ja em fase final de bi-particção cruzando os Andes sobre o oeste da Argentina. O sistema de baixa pressão alinha um sistema frontal sobre o continente, que avançou e provocou chuvas intensas sobre todo o Leste de SP, incluindo a Capital.

A chuva teve início às 14:34 (GMT) do dia 15/06, passou por um horario de pico as 19:10 do dia 15/06 e terminou às 03:20 do dia 16/06.

A chuva acumulada nos postos da Rede Telemétrica do Alto Tietê e Cubatão variou entre 0,0 e 41.70 milímetros (Posto Estaleiro). O Posto Estaleiro entrou em estado de ALERTA e ainda nao retornou ao estado normal. O posto Rio Tiete Ponte Piqueri, Ribeir%atilde;o dos Couros e Pirajucara entram em estado de ATENC%Atilde;O e ja voltaram ao estado normal. Nos demais postos da rede telemétrica do Alto Tiete, os postos operaram em estado normal.

O CGE/PMSP registrou 7 pontos criticos de alagamento.

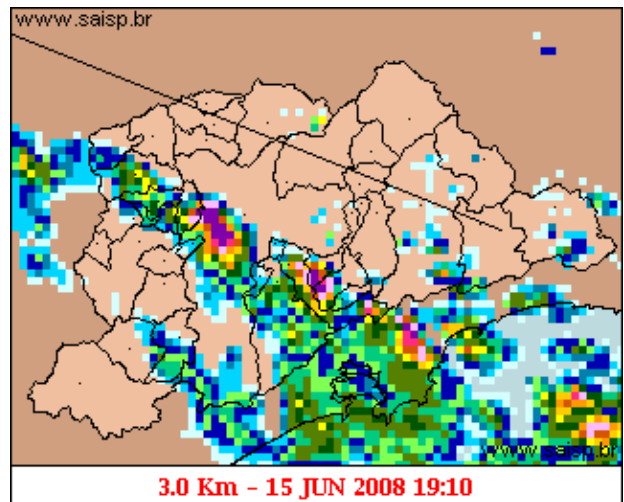
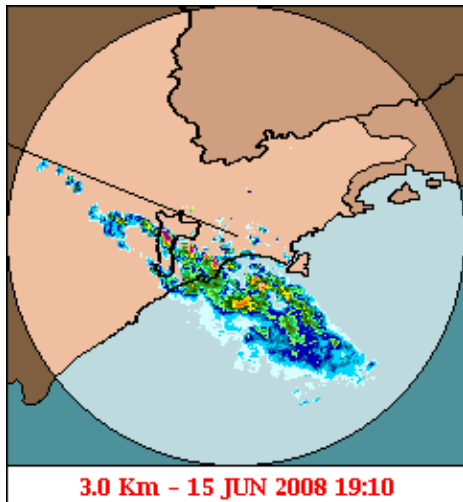
1. IMAGENS DO RADAR METEOROLÓGICO DE PONTE NOVA



mm/h

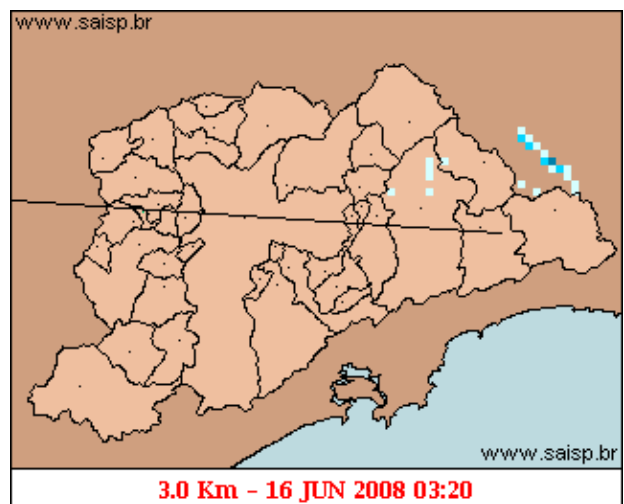
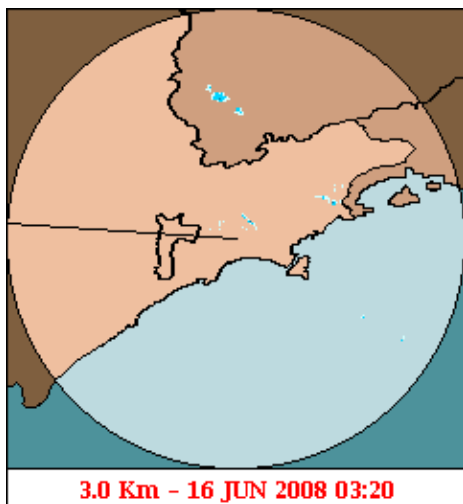
As imagens acima mostram o início da chuva sobre a área de cobertura do radar e sobre a Região Metropolitana de São Paulo (RMSP) respectivamente.

Relatório de Chuvas



mm/h

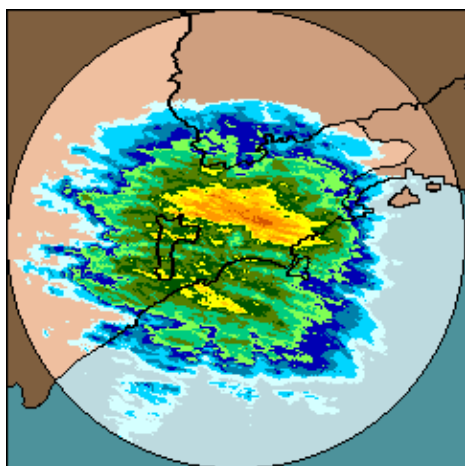
As imagens acima mostram o pico da chuva sobre a área de cobertura do radar e sobre a Região Metropolitana de São Paulo (RMSP) respectivamente.



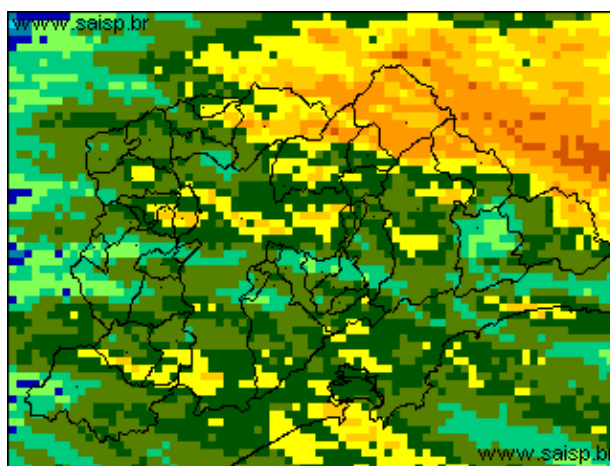
mm/h

As imagens acima mostram o final da chuva sobre a área de cobertura do radar e sobre a Região Metropolitana de São Paulo (RMSP) respectivamente.

Relatório de Chuvas



15/06/2008 14:34 - 16/06/2008 03:20



15/06/2008 14:34 - 16/06/2008 03:20

mm

As imagens acima mostram o total de chuva acumulada sobre a área de cobertura do radar e sobre a Região Metropolitana de São Paulo (RMSP) respectivamente.

2. REDE TELEMÉTRICA DE PLUVIOMETRIA

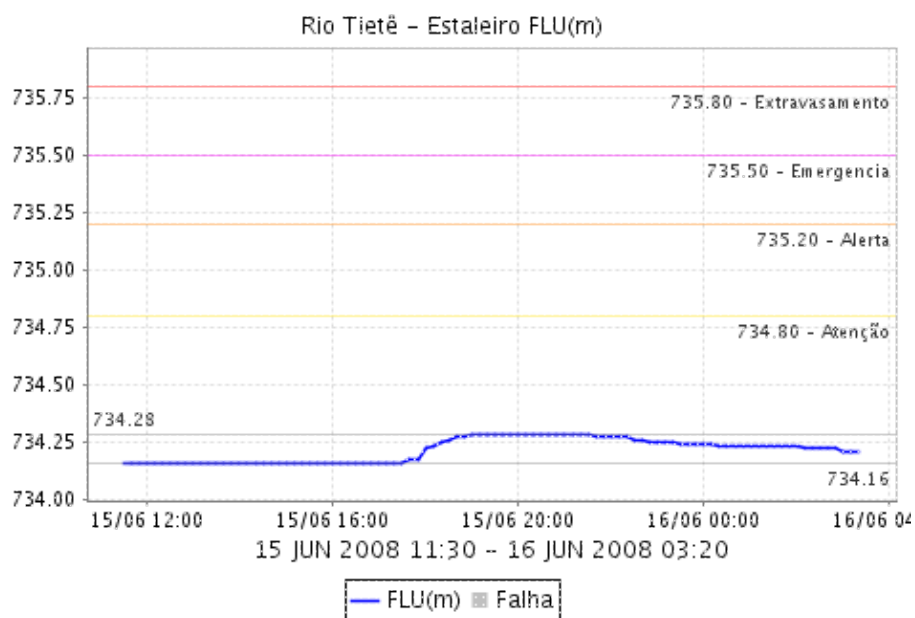
Acumulada entre 15/06/2008 14:34 e 16/06/2008 03:20			
Posto	mm	Rede	Bacia
RADAR	8.600	Alto Tietê	Alto Tiete
Rio Tietê na Barragem de Ponte Nova	6.800	Alto Tietê	Alto Tiete
Barragem Paraitinga	11.000	Alto Tietê	Alto Tiete
Barragem Biritiba	21.200	Alto Tietê	Alto Tiete
Rio Tietê - Estaleiro	4.900	Alto Tietê	Alto Tiete
Barragem Jundiá	8.600	Alto Tietê	Alto Tiete
Taiacupeba	5.300	Alto Tietê	Alto Tiete
Rio Tietê em São Miguel	7.900	Alto Tietê	Alto Tiete
Córrego Jacu - Jd. Pantanal	7.400	Alto Tietê	Alto Tiete
Rio Tietê na Barragem da Penha	6.600	Alto Tietê	Alto Tiete
Belenzinho	14.300	Alto Tietê	Alto Tiete
Anhembi	14.200	Alto Tietê	Alto Tiete
Limão	8.700	Alto Tietê	Alto Tiete
Rio Tietê - Ponte do Piquerí	11.000	Alto Tietê	Alto Tiete
Barragem Móvel	3.900	Alto Tietê	Alto Tiete
Rio Pinheiros - Ponte Cid. Universitária	17.600	Alto Tietê	Alto Tiete
Cabuçu de Cima - Vila Galvão	27.600	Alto Tietê	Alto Tiete
Rio Aricanduva - Shopping	13.600	Alto Tietê	Alto Tiete
Rio Tamanduateí - Vd. Pacheco Chaves	15.200	Alto Tietê	Alto Tiete
Riacho Grande	4.600	Alto Tietê	Alto Tiete
Rudge Ramos	4.400	Alto Tietê	Alto Tiete
Corrego Oratório	9.400	Alto Tietê	Alto Tiete
Prosperidade	8.700	Alto Tietê	Alto Tiete
Ribeirão dos Couros	4.600	Alto Tietê	Alto Tiete
Ribeirão dos Meninos	6.800	Alto Tietê	Alto Tiete

Relatório de Chuvas

Córrego Ipiranga	17.800	Alto Tietê	Alto Tiete
COMGAS(Mooca)	0.000	Alto Tietê	Alto Tiete
Cabuçu de Baixo - Guaraú	10.800	Alto Tietê	Alto Tiete
Cabuçu de Baixo	12.200	Alto Tietê	Alto Tiete
Córrego Poá	13.600	Alto Tietê	Alto Tiete
Pirajuçara	11.500	Alto Tietê	Alto Tiete
Córrego Jaguaré	11.200	Alto Tietê	Alto Tiete
Cubatão	10.200	Cubatão	Baixada Santista
Cota 400	15.500	Cubatão	Baixada Santista

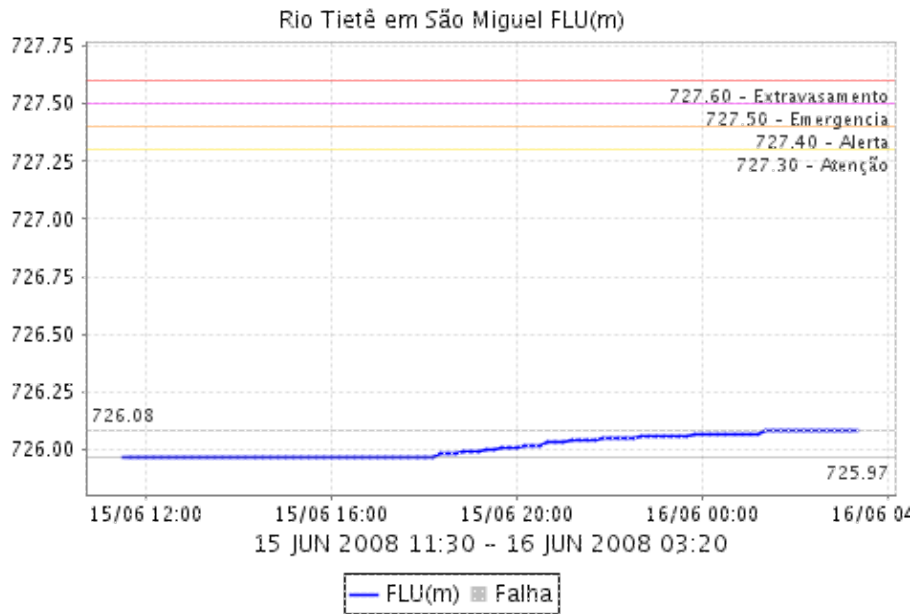
3. REDE TELEMÉTRICA DE FLUVIOMETRIA

ESTALEIRO

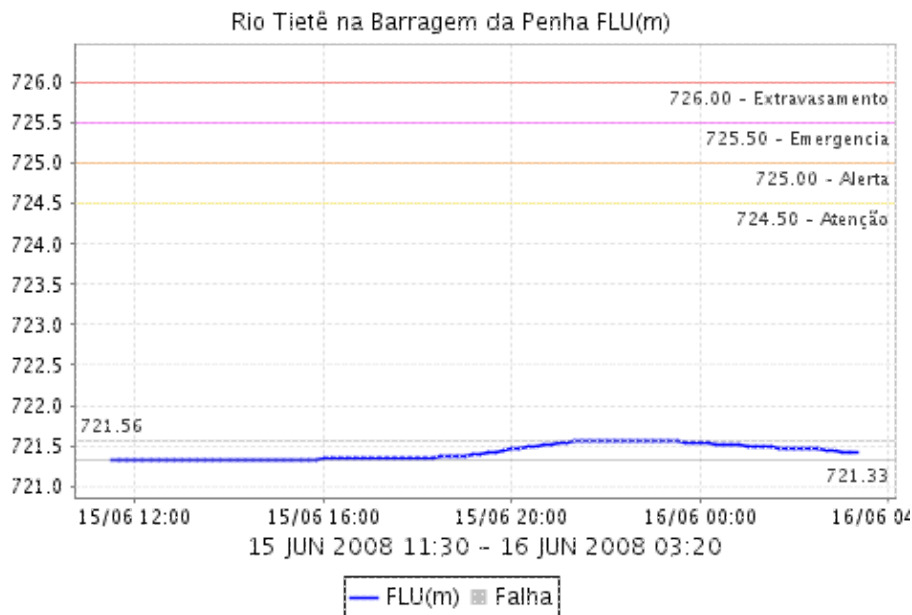


Relatório de Chuvas

SÃO MIGUEL

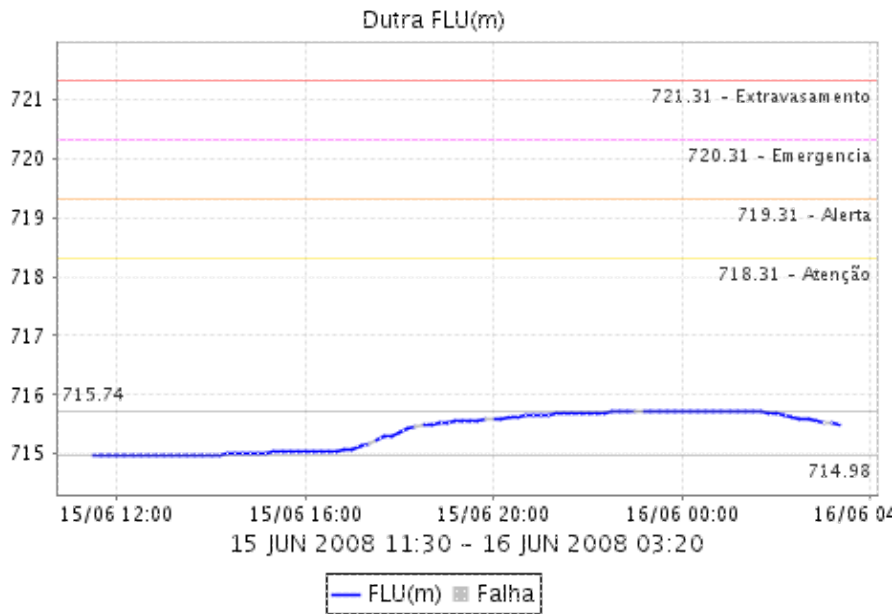


BARRAGEM DA PENHA

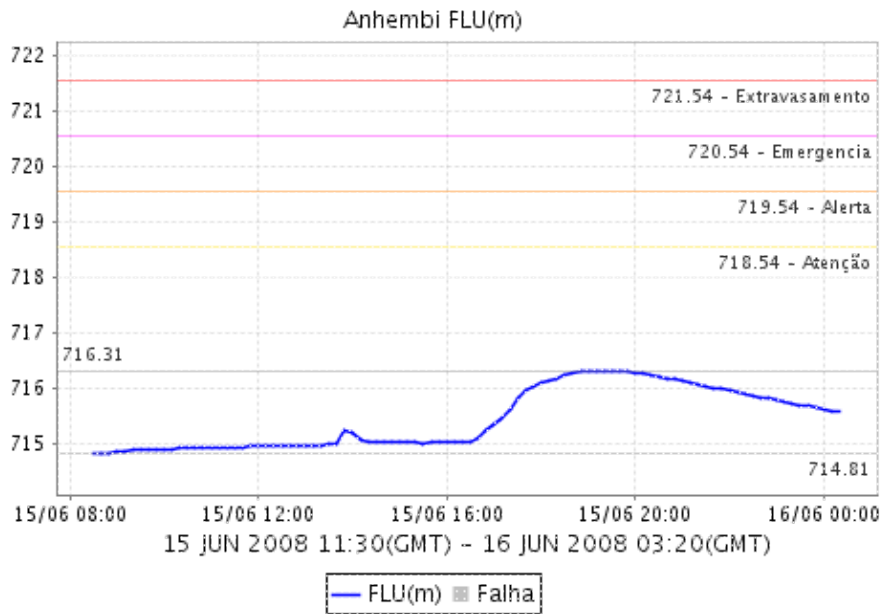


Relatório de Chuvas

DUTRA

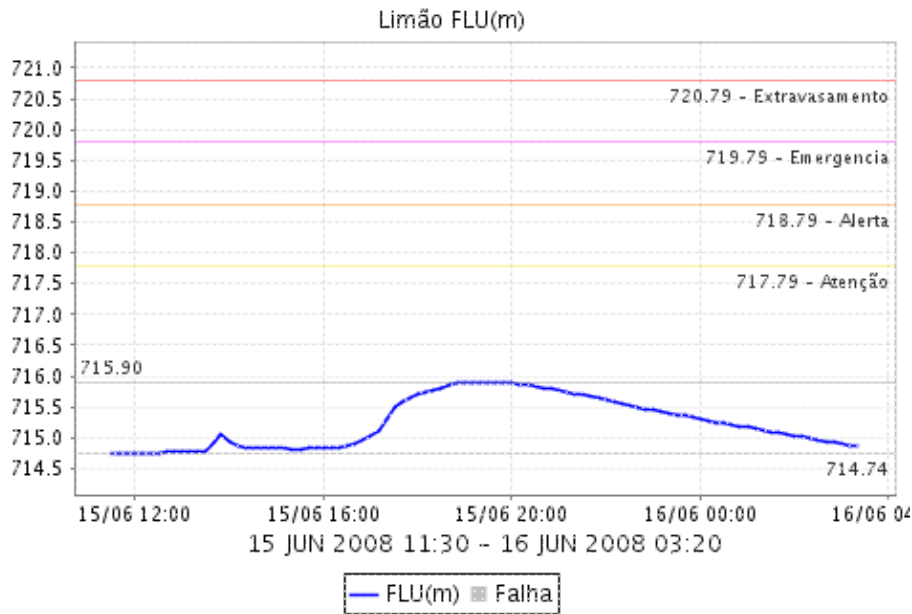


ANHEMBI

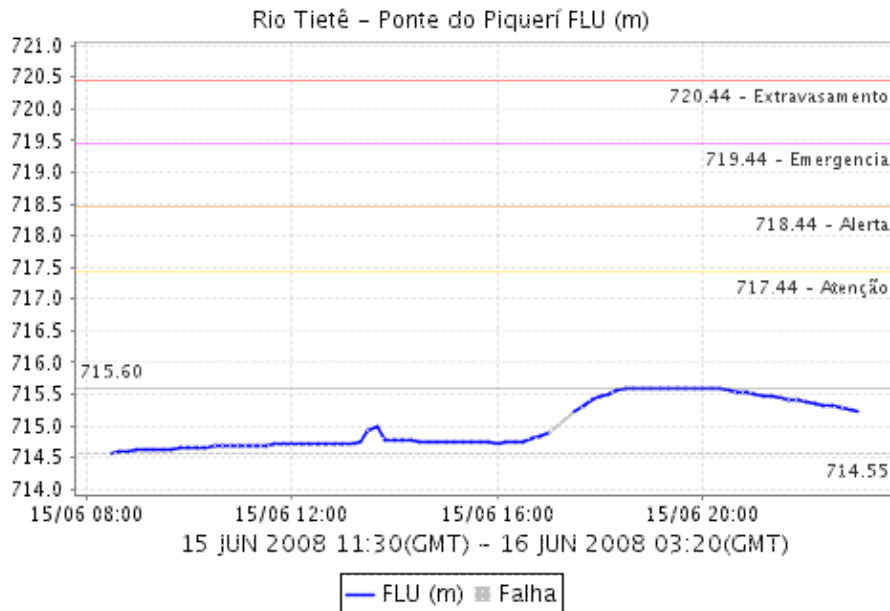


Relatório de Chuvas

LIMÃO

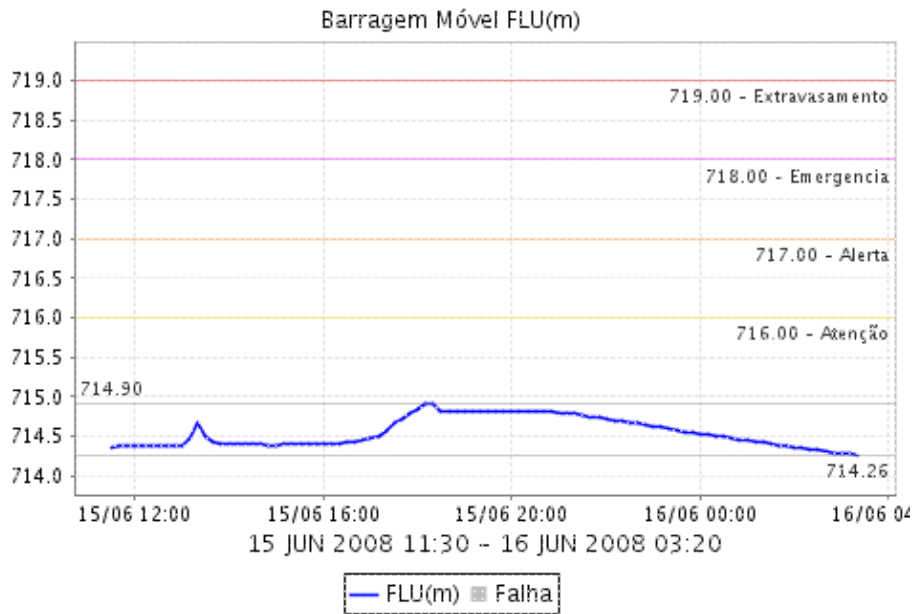


RIO TIETÊ - PONTE DO PIQUERI

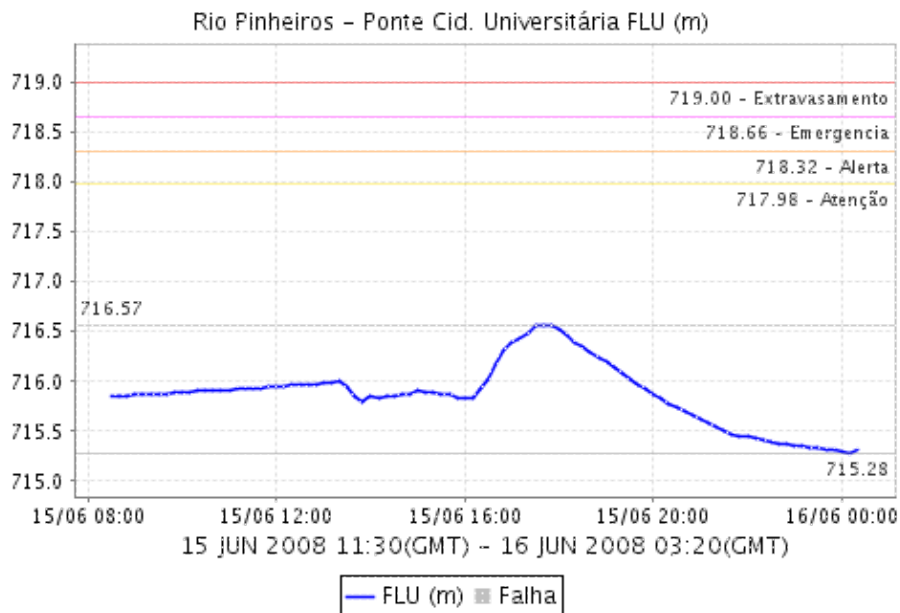


Relatório de Chuvas

BARRAGEM MÓVEL

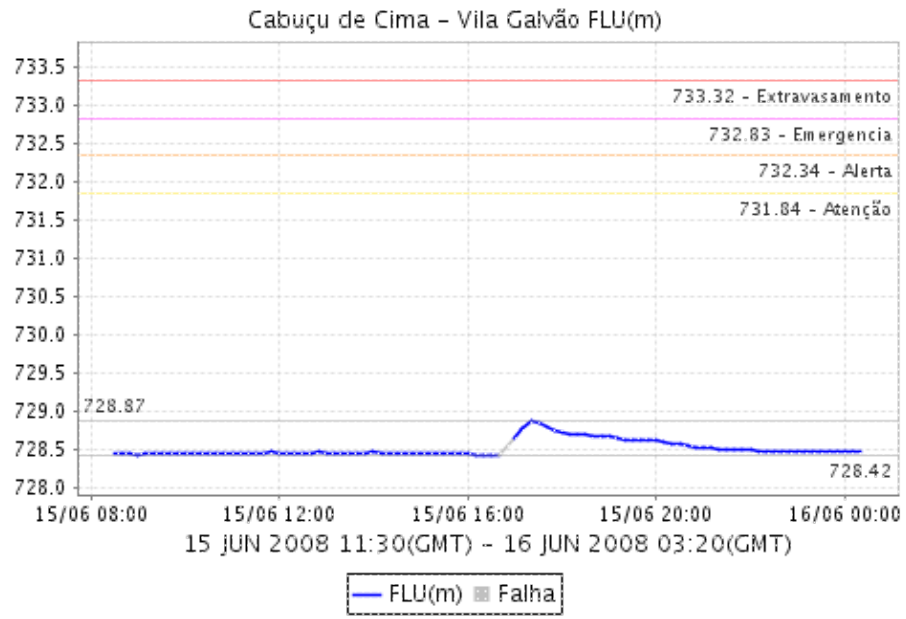


RIO PINHEIROS - PONTE CIDADE UNIVERSITÁRIA

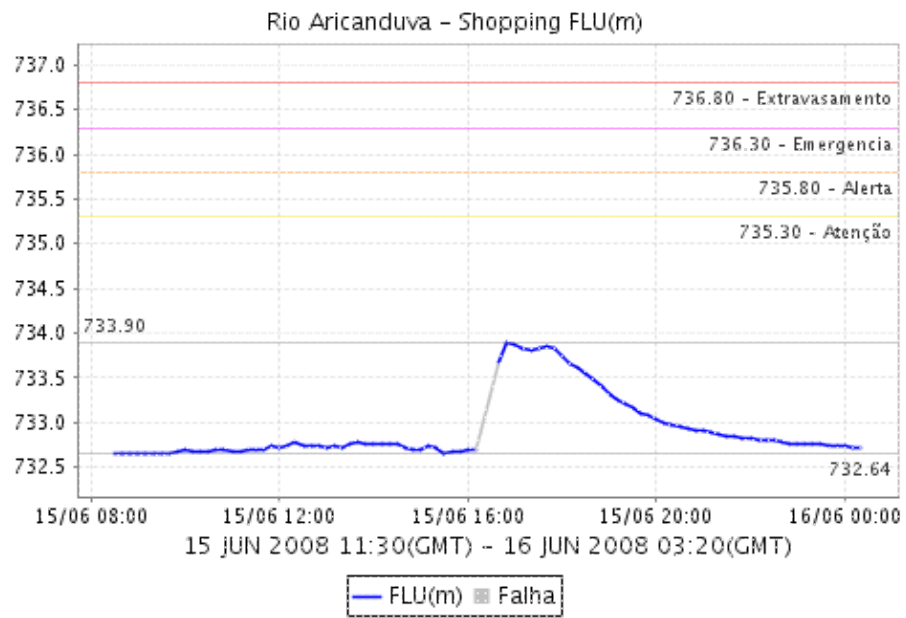


Relatório de Chuvas

CABUÇU DE CIMA - VILA GALVÃO

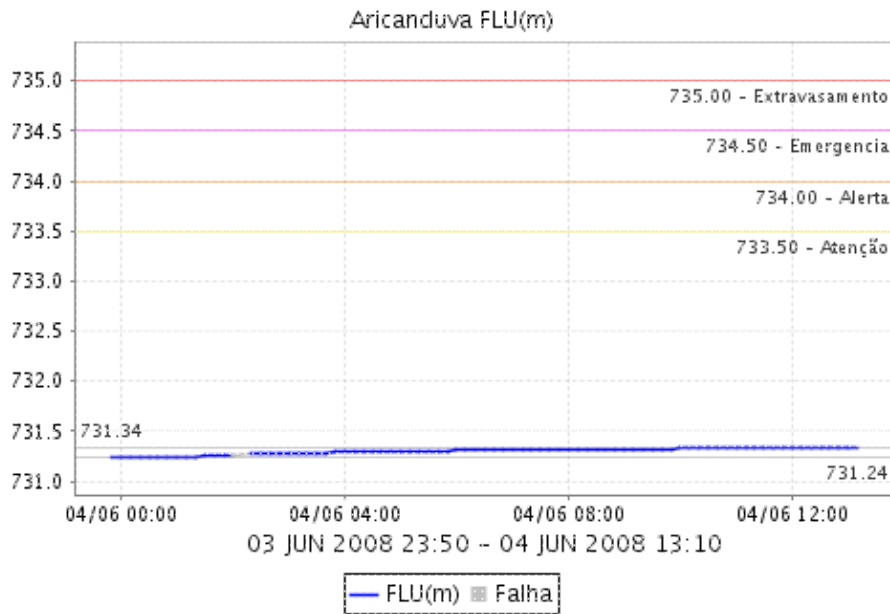


RIO ARICANDUVA SHOPPING

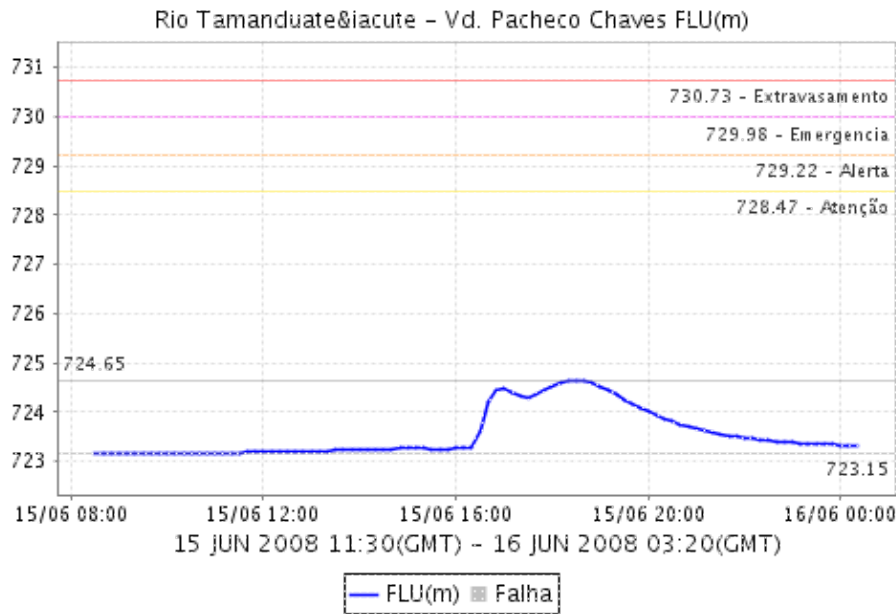


Relatório de Chuvas

ARICANDUVA

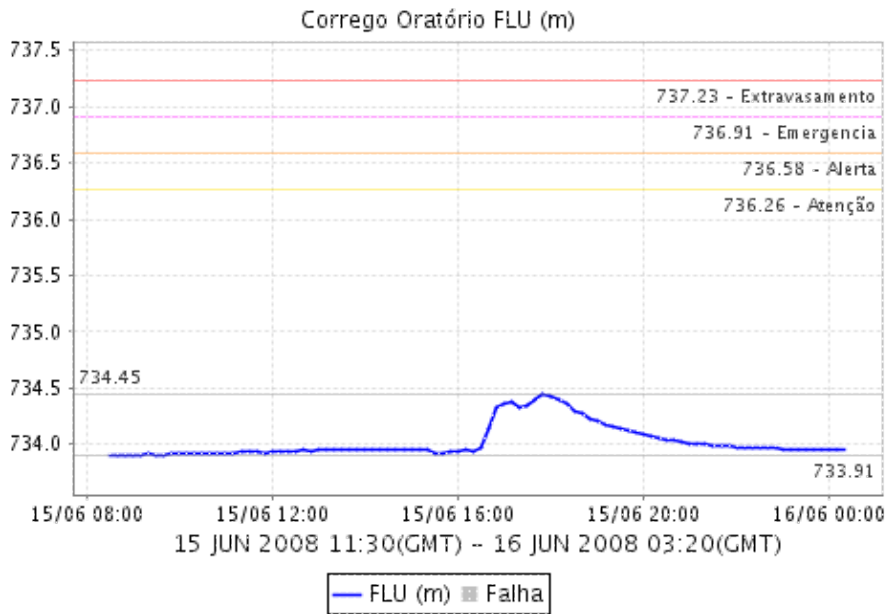


RIO TAMANUATEÍ - Vd. pACHECO CHAVES

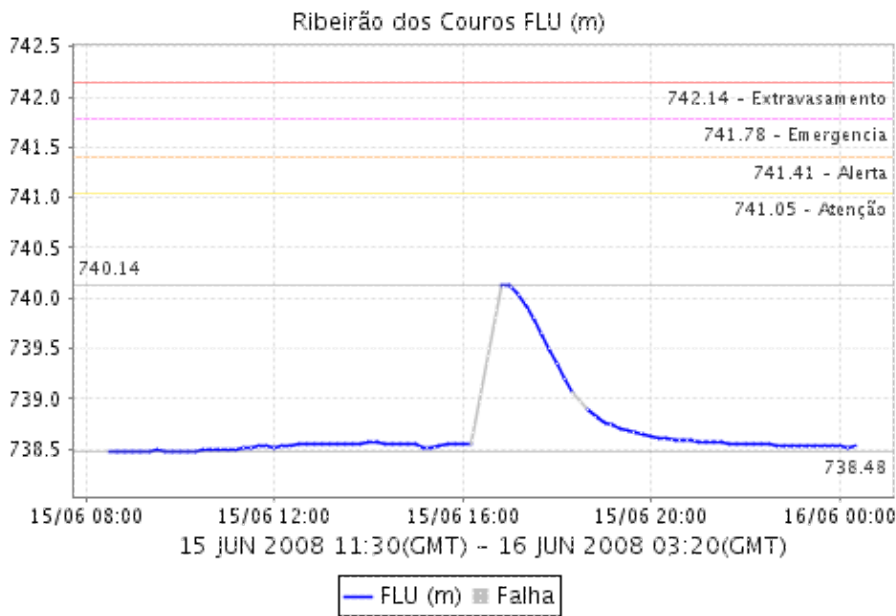


Relatório de Chuvas

CÓRREGO ORATÓRIO

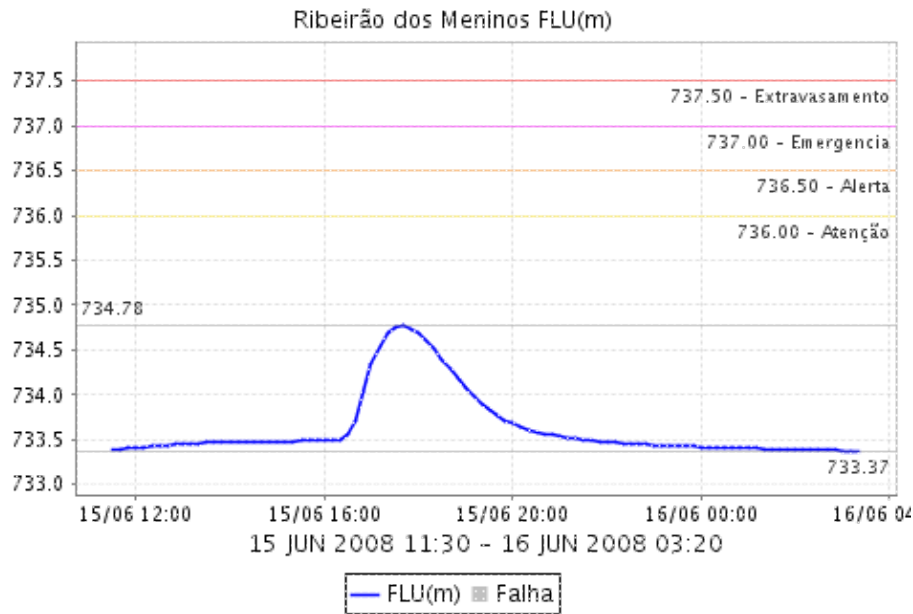


RIBEIRÃO DOS COUROS

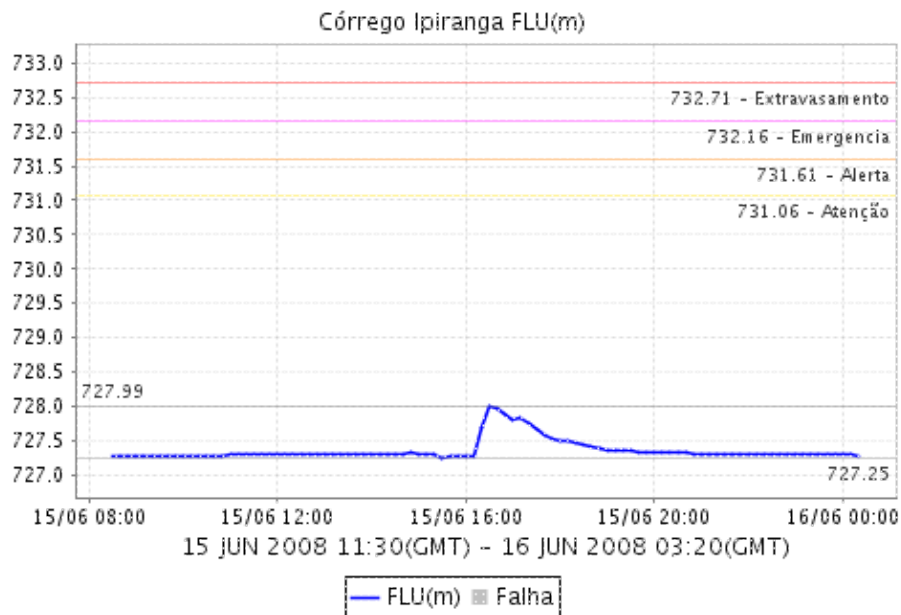


Relatório de Chuvas

RIBEIRÃO DOS MENINOS

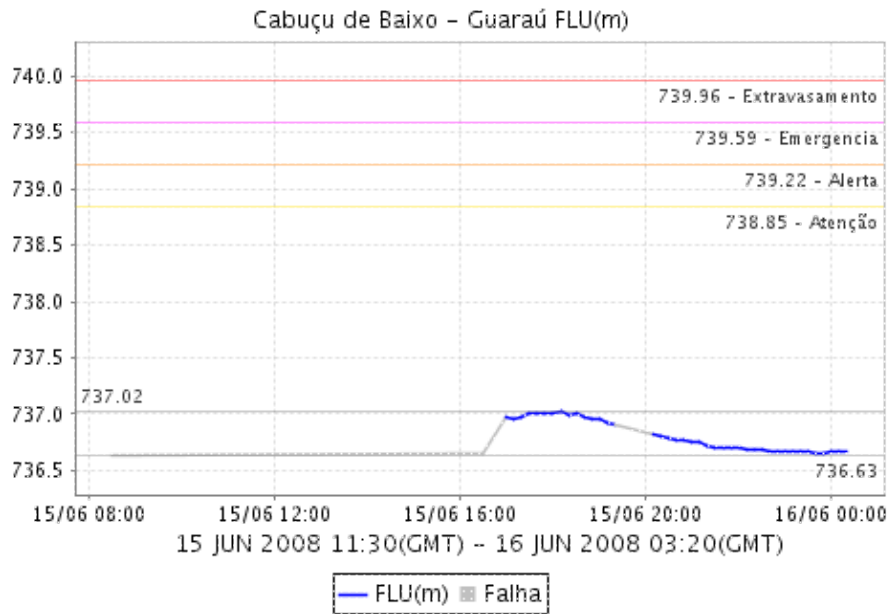


CÓRREGO IPIRANGA

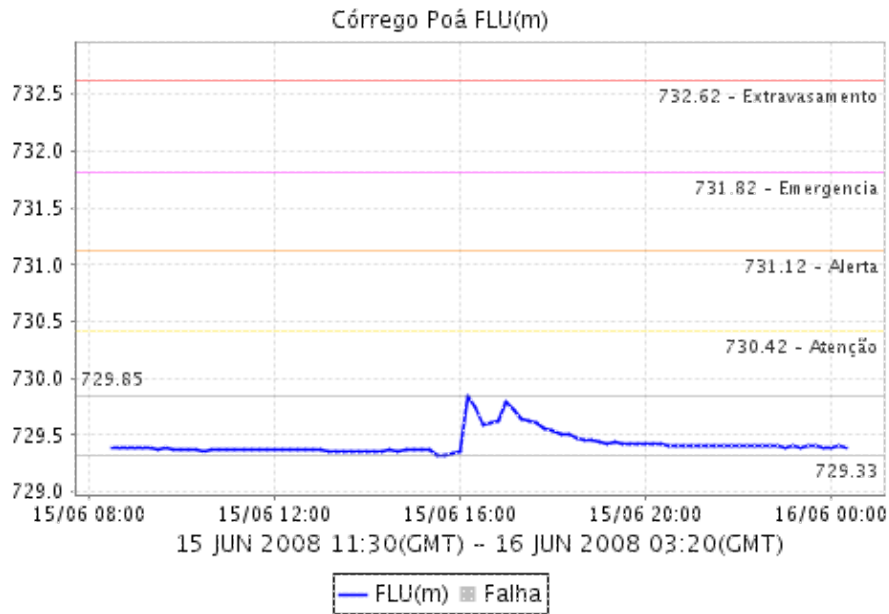


Relatório de Chuvas

CABUÇU DE BAIXO - GUARAÚ

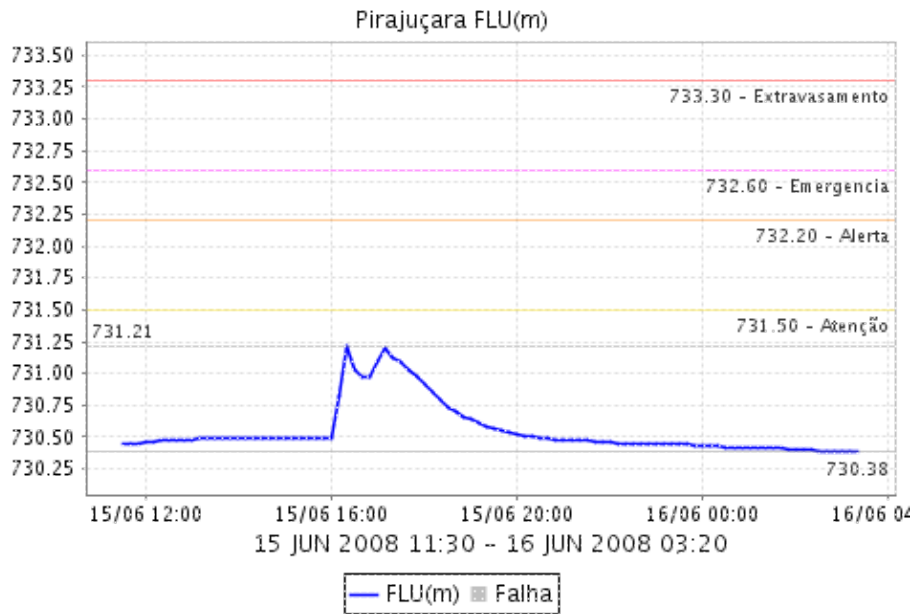


CÓRREGO POÁ

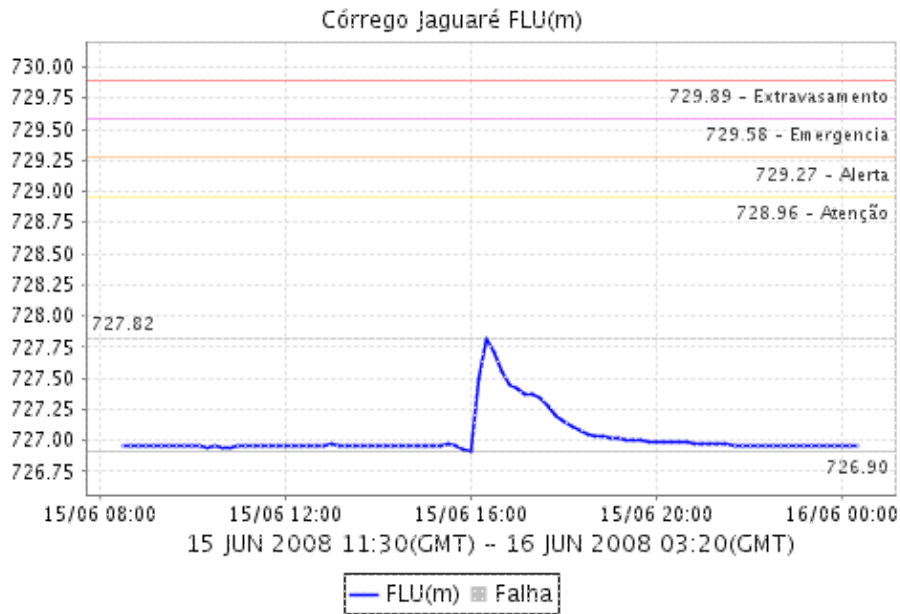


Relatório de Chuvas

PIRAJUÇARA



CÓRREGO JAGUARÉ



4. ANÁLISE SINÓTICA



A imagem de satélite no canal do infravermelho, mostra as temperaturas de brilho, quanto mais fria a temperatura, mais alto se encontra o topo das núvens, conseqüentemente, maior é a estrutura vertical do sistema.

Relatório de Chuvas

5. PREVISÃO PARA OS PRÓXIMOS DIAS

Previsão para 3 dias - Sao Paulo			
	Domingo, 15-06	Segunda, 16-06	Terça, 17-06
Madrugada	 Nublado	 Poucas nuvens	 Poucas nuvens
	Chuva: 0mm Atmosfera: Estavel Tempestade: Nenhum	Chuva: 0mm Atmosfera: Estavel Tempestade: Nenhum	Chuva: 0mm Atmosfera: Estavel Tempestade: Nenhum
Manhã	 Poucas nuvens	 Poucas nuvens	 Poucas nuvens
	Chuva: 0mm Atmosfera: Estavel Tempestade: Nenhum	Chuva: 0mm Atmosfera: Estavel Tempestade: Nenhum	Chuva: 0mm Atmosfera: Estavel Tempestade: Nenhum
Tarde	 Poucas nuvens	 Poucas nuvens	 Poucas nuvens
	Chuva: 0mm Atmosfera: Estavel Tempestade: Nenhum	Chuva: 0mm Atmosfera: Estavel Tempestade: Nenhum	Chuva: 0mm Atmosfera: Estavel Tempestade: Nenhum
Noite	 Poucas nuvens	 Poucas nuvens	 Poucas nuvens
	Chuva: 0mm Atmosfera: Estavel Tempestade: Nenhum	Chuva: 0mm Atmosfera: Estavel Tempestade: Nenhum	Chuva: 0mm Atmosfera: Estavel Tempestade: Nenhum
	Temperatura: 12°C / 19°C	Temperatura: 10°C / 20°C	Temperatura: 13°C / 23°C
	Vento: SSE-11km/h	Vento: NE-7km/h	Vento: N-9km/h
	Chuva total: 0mm	Chuva total: 0mm	Chuva total: 0mm

6. PONTOS DE ALAGAMENTO DA CENTRAL DE GERENCIAMENTO EMERGÊNCIAIS(CGE/PMSP)

15 de junho de 2008

Aricanduva / Vila Formosa (Leste)

Butantã (Oeste)

* Local: AV. EUSÉBIO MATOSO Referência: PÇA. JORGE DE LIMA Sentido: C/B Início: 16:21 Término: 16:40

Cidade Ademar (Sul)

* Local: AV. EMERICO RICHTER Referência: RUA BARRA GRANDE Sentido: B/C Início: 16:11 Término: 16:30

Ipiranga (Sudeste)

* Local: RUA APORA Referência: ALTURA N°69 Sentido: ÚNICO Início: 16:46 Término: 18:42 Observação: 18:42

Relatório de Chuvas

Pinheiros (Oeste)

- * Local: MARGINAL PINHEIROS Referência: AV. ENG. ROBERTO ZUCCOLO - PISTA EXPRESSA Sentido:
- * Local: MARGINAL PINHEIROS Referência: PTE. ENG. ARY TORRES - PISTA LOCAL Sentido: CB/IN
- * Local: MARGINAL PINHEIROS Referência: RUA BENTO FRIAS Sentido: CB/INT Início: 17:15 Tér

Vila Mariana (Sudeste)

- * Local: AC. AV. VINTE E TRÊS DE MAIO - PISTA EXPRESSA Referência: VD. GEN. EUCLIDES DE

6. VEJA OS EVENTOS ANTERIORES

7. VERSÃO PARA IMPRESSÃO EM PDF