

**RELATÓRIO PARCIAL DE EVENTO DE CHUVA - DE 21/04/2008 15:20(GMT) ATÉ
22/04/2008 14:00(GMT) (-3h para converter para horario local)**

DAEE/FCTH

O vórtice ciclônico de altos níveis permanece centrado sobre o Sul do Brasil, posicionando uma área de circulação difluente em altitude sobre todo o Sudeste. Em superfície, predomina uma área de alta pressão sobre grande parte do sul/sudeste, favorecendo o aquecimento tanto por radiação direta quanto por compressão adiabática. Neste escoamento anticiclônico, são identificados perturbações ciclônicas de onda curta, que juntamente com o suporte dinâmico am altos níveis, provocou a formação de chuvas fortes sobre o leste do estado, principalmente sobre o Vale do Paraíba.

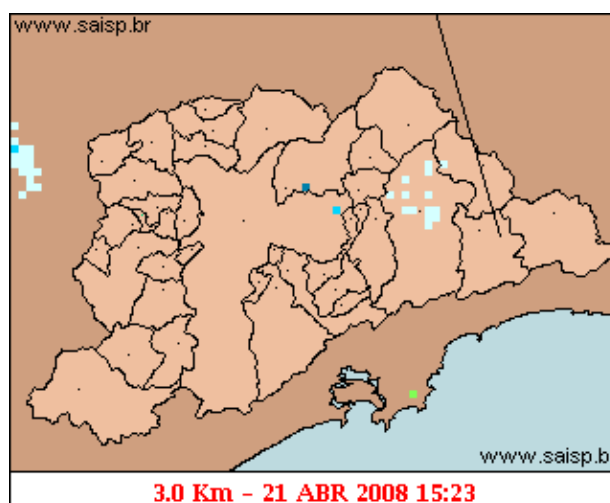
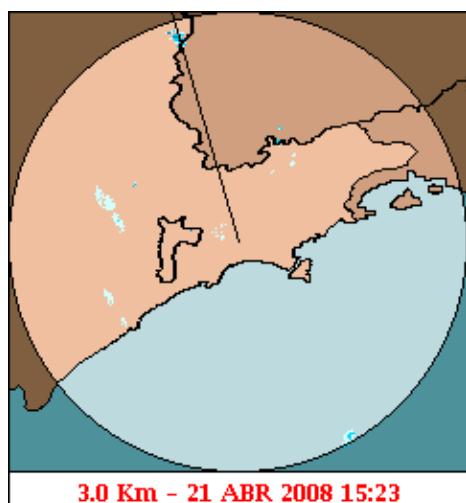
A chuva teve início às 15:23 (GMT) do dia 21/04, passou por um horário de pico às 21:33 (GMT) do dia 21/04 e terminou às 13:59 do dia 22/04.

A chuva acumulada nos postos da Rede Telemétrica do Alto Tietê e Cubatão variou entre 0,0 e 34,4 milímetros (Posto Taiapuê). Nos postos da rede telemétrica do Alto Tietê, os postos operaram em estado normal.

Houve registro de propagação anômala no Norte e Oeste da RMSP e Capital entre às 01:13 (GMT) do dia 21/04 e 08:39 (GMT) do dia 22/04 causando erros significativos para esta região no acumulado total do evento pelas imagens do radar.

O CGE/PMSP registrou não pontos criticos de alagamento.

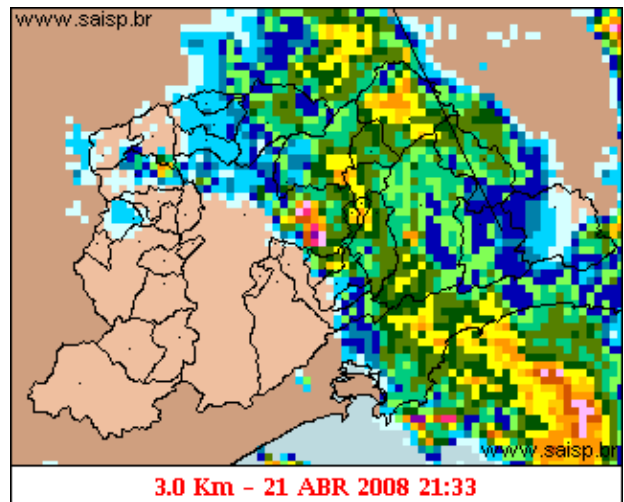
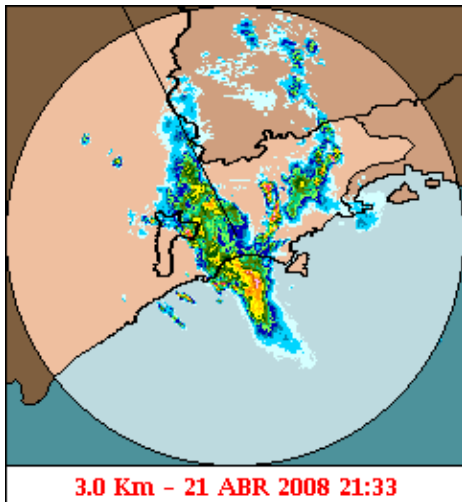
1. IMAGENS DO RADAR METEOROLÓGICO DE PONTE NOVA



mm/h

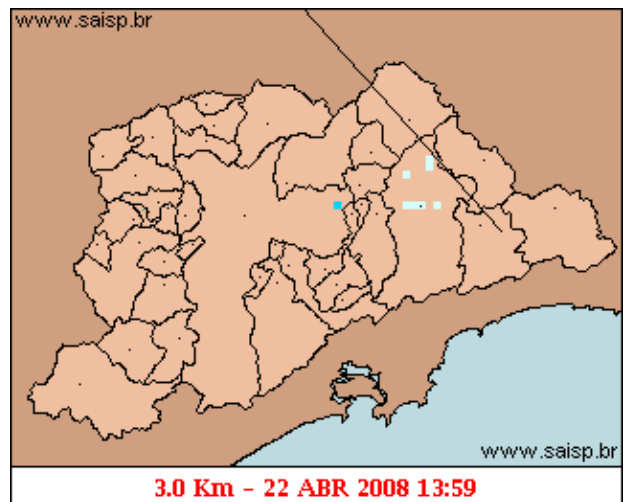
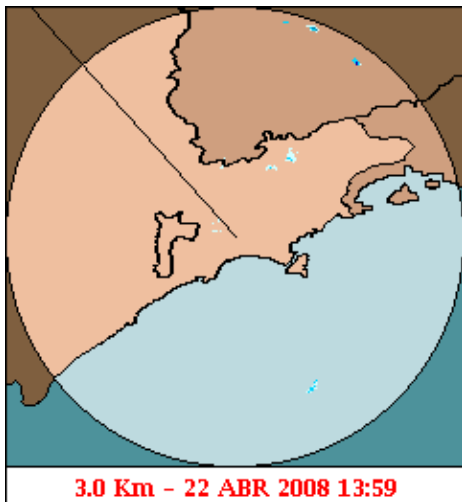
As imagens acima mostram o início da chuva sobre a área de cobertura do radar e sobre a Região Metropolitana de São Paulo (RMSP) respectivamente.

Relatório de Chuvas



mm/h

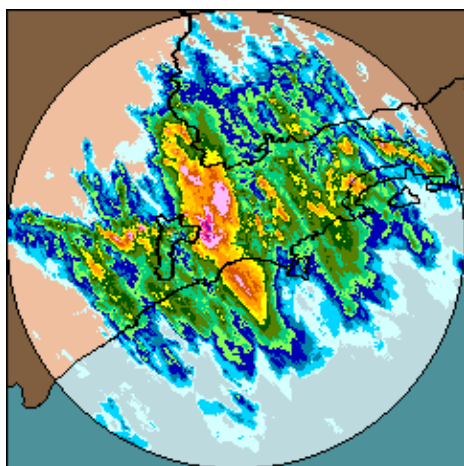
As imagens acima mostram o pico da chuva sobre a área de cobertura do radar e sobre a Região Metropolitana de São Paulo (RMSP) respectivamente.



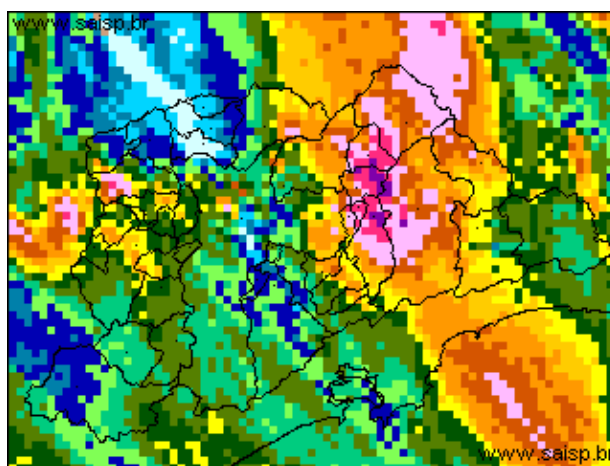
mm/h

As imagens acima mostram o final da chuva sobre a área de cobertura do radar e sobre a Região Metropolitana de São Paulo (RMSP) respectivamente.

Relatório de Chuvas



21/04/2008 15:20 - 22/04/2008 14:00



21/04/2008 15:20 - 22/04/2008 14:00

mm

As imagens acima mostram o total de chuva acumulada sobre a área de cobertura do radar e sobre a Região Metropolitana de São Paulo (RMSP) respectivamente.

2. REDE TELEMÉTRICA DE PLUVIOMETRIA

Acumulada entre 21/04/2008 15:20 e 22/04/2008 14:00			
Posto	mm	Rede	Bacia
RADAR	9.800	Alto Tietê	Alto Tiete
Rio Tietê na Barragem de Ponte Nova	9.600	Alto Tietê	Alto Tiete
Barragem Paraitinga	7.000	Alto Tietê	Alto Tiete
Barragem Biritiba	19.400	Alto Tietê	Alto Tiete
Rio Tietê - Estaleiro	29.700	Alto Tietê	Alto Tiete
Taiacupeba	34.400	Alto Tietê	Alto Tiete
Rio Tietê em São Miguel	5.700	Alto Tietê	Alto Tiete
Córrego Jacu - Jd. Pantanal	2.600	Alto Tietê	Alto Tiete
Rio Tietê na Barragem da Penha	0.000	Alto Tietê	Alto Tiete
Belenzinho	0.500	Alto Tietê	Alto Tiete
Limão	0.700	Alto Tietê	Alto Tiete
Rio Tietê - Ponte do Piquerí	3.400	Alto Tietê	Alto Tiete
Barragem Móvel	2.100	Alto Tietê	Alto Tiete
Rio Pinheiros - Ponte Cid. Universitária	3.000	Alto Tietê	Alto Tiete
Cabuçu de Cima - Vila Galvão	4.200	Alto Tietê	Alto Tiete
Rio Aricanduva - Shopping	1.600	Alto Tietê	Alto Tiete
Aricanduva	1.200	Alto Tietê	Alto Tiete
Aricanduva(Foz)	1.400	Alto Tietê	Alto Tiete
Rio Tamanduateí - Vd. Pacheco Chaves	0.600	Alto Tietê	Alto Tiete
Riacho Grande	2.200	Alto Tietê	Alto Tiete
Imigrantes(FEI)	1.600	Alto Tietê	Alto Tiete
Rudge Ramos	0.300	Alto Tietê	Alto Tiete
Oratório	0.000	Alto Tietê	Alto Tiete
Corrego Oratório	1.200	Alto Tietê	Alto Tiete
Prosperidade	3.300	Alto Tietê	Alto Tiete

Relatório de Chuvas

Ribeirão dos Couros	0.200	Alto Tietê	Alto Tiete
Ribeirão dos Meninos	0.300	Alto Tietê	Alto Tiete
Vila Mariana	1.000	Alto Tietê	Alto Tiete
Córrego Ipiranga	0.800	Alto Tietê	Alto Tiete
COMGAS(Mooca)	0.400	Alto Tietê	Alto Tiete
Cabuçu de Baixo - Guaraú	0.400	Alto Tietê	Alto Tiete
Cabuçu de Baixo	0.000	Alto Tietê	Alto Tiete
Córrego Poá	9.000	Alto Tietê	Alto Tiete
Pirajuçara	6.900	Alto Tietê	Alto Tiete
Córrego Jaguaré	13.400	Alto Tietê	Alto Tiete
Cubatão	5.400	Cubatão	Baixada Santista
Cota 400	0.000	Cubatão	Baixada Santista
Portão 40	9.500	Cubatão	Alto Tiete

3. ANÁLISE SINÓTICA



A imagem de satélite no canal do infravermelho, mostra as temperaturas de brilho, quanto mais fria a temperatura, mais alto se encontra o topo das núvens, conseqüentemente, maior é a estrutura vertical do sistema.

Relatório de Chuvas

4. PREVISÃO PARA OS PRÓXIMOS DIAS

Previsão para 3 dias - Sao Paulo

	Segunda, 21-04	Terça, 22-04	Quarta, 23-04
Madrugada	 Poucas nuvens Chuva: 0mm Atmosfera: Instável Tempestade: Atenção	 Poucas nuvens Chuva: 0mm Atmosfera: Instável Tempestade: Atenção	 Céu claro Chuva: 0mm Atmosfera: Estável Tempestade: Nenhum
Manhã	 Pancada de chuva Chuva: 1mm Atmosfera: Alerta! Tempestade: Atenção	 Poucas nuvens Chuva: 0mm Atmosfera: Instável Tempestade: Nenhum	 Céu claro Chuva: 0mm Atmosfera: Estável Tempestade: Nenhum
Tarde	 Pancada de chuva Chuva: 6mm Atmosfera: Alerta! Tempestade: Atenção	 Poucas nuvens Chuva: 0mm Atmosfera: Instável Tempestade: Nenhum	 Poucas nuvens Chuva: 0mm Atmosfera: Instável Tempestade: Nenhum
Noite	 Chuvas Chuva: 2mm Atmosfera: Instável Tempestade: Atenção	 Céu claro Chuva: 0mm Atmosfera: Instável Tempestade: Nenhum	 Poucas nuvens Chuva: 0mm Atmosfera: Instável Tempestade: Nenhum
	Temperatura: 19°C / 25°C Vento: WSW-5km/h Chuva total: 9mm	Temperatura: 18°C / 26°C Vento: WSW-12km/h Chuva total: 0mm	Temperatura: 17°C / 26°C Vento: NE-6km/h Chuva total: 0mm

5. VEJA OS EVENTOS ANTERIORES

6. VERSÃO PARA IMPRESSÃO EM PDF