

RELATÓRIO DE EVENTO DE CHUVA - DE 21/03/2008 14:50(GMT) ATÉ 23/03/2008 07:00(GMT) (-3h para converter para horario local)

DAEE/FCTH

A alta da Bolívia que estava pouco marcada nos dias anteriores, aparece mais bem configurada em altos níveis neste dia. Em níveis médios o reflexo desta circulação acima, mostra uma circulação de alta sobre a Bolívia, além de um extenso cavado que cruza o continente, com eixo sobre o extremo oeste de SP. Este mecanismo favorece a formação de uma zona de convergência de umidade em baixos níveis. A alta disponibilidade de umidade em baixos níveis juntamente com o calor do ciclo diurno de temperatura, provocaram a formação de chuvas fortes sobre toda a RMSP.

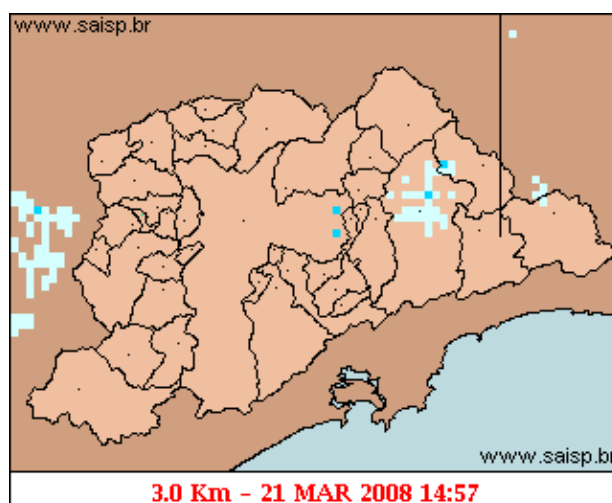
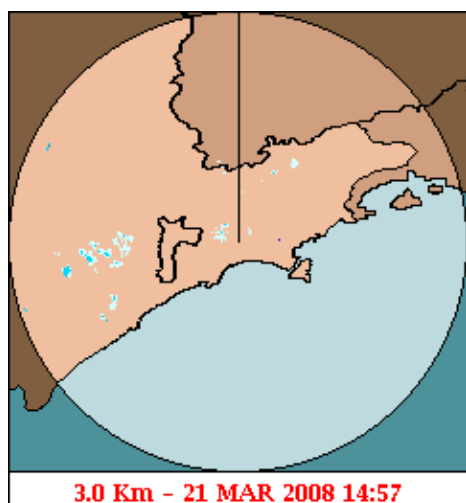
A chuva teve início às 14:57 (GMT) do dia 21/03, passou por um horário de pico às 23:07 (GMT) do dia 22/03 e terminou às 07:02 do dia 23/03.

A chuva acumulada nos postos da Rede Telemétrica do Alto Tietê e Cubatão variou entre 0,0 e 37,5 milímetros (Posto Portão 40). Nos postos da rede telemétrica do Alto Tietê o posto Pirajuçara entrou em estado de ATENÇÃO, os demais postos operaram em estado normal.

Houve registro de propagação anômala no Norte da RMSP e Capital entre às 01:52 (GMT) do dia 22/03 e 07:02 (GMT) do dia 23/03 causando erros significativos para esta região no acumulado total do evento pelas imagens do radar.

O CGE/PMSP registrou 1 pontos críticos de alagamento no dia 22/03.

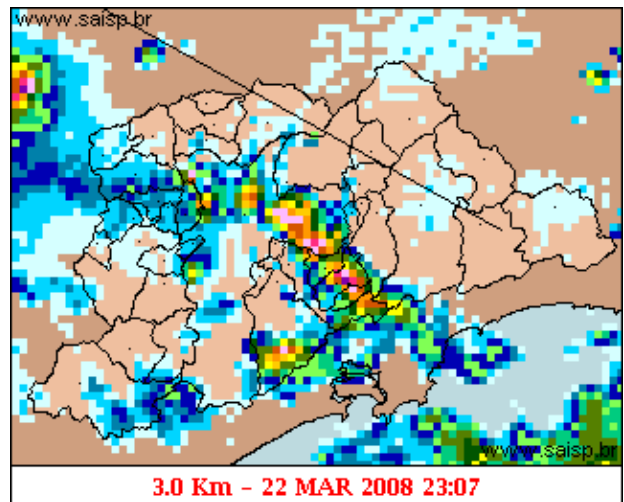
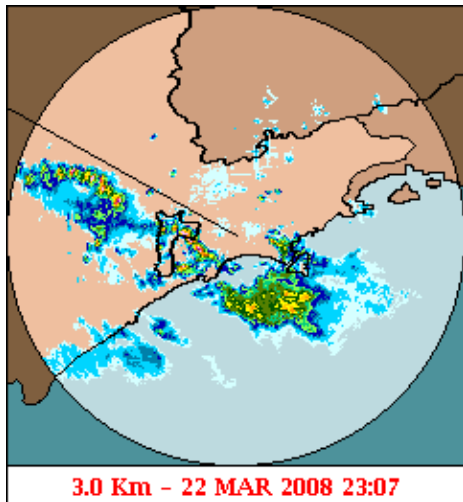
1. IMAGENS DO RADAR METEOROLÓGICO DE PONTE NOVA



mm/h

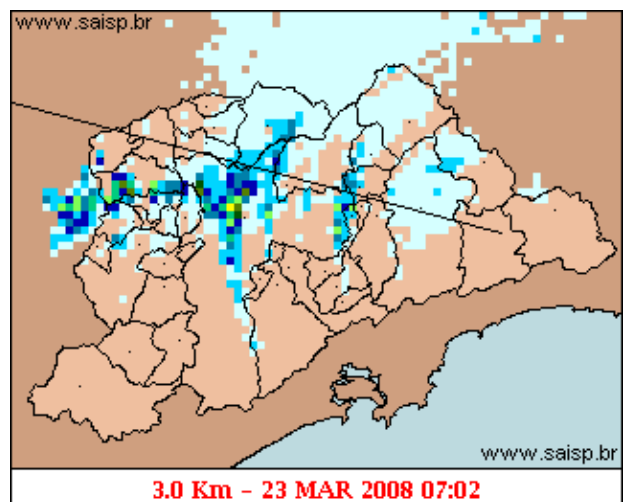
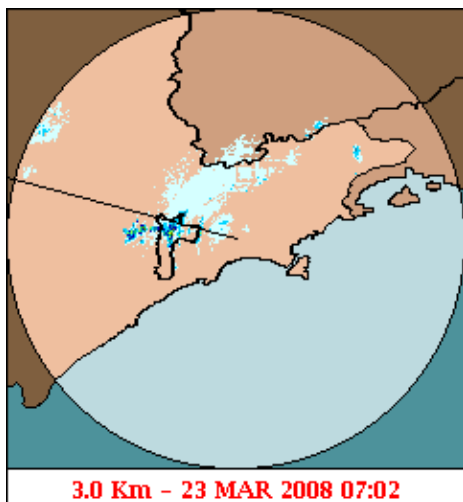
As imagens acima mostram o início da chuva sobre a área de cobertura do radar e sobre a Região Metropolitana de São Paulo (RMSP) respectivamente.

Relatório de Chuvas



mm/h

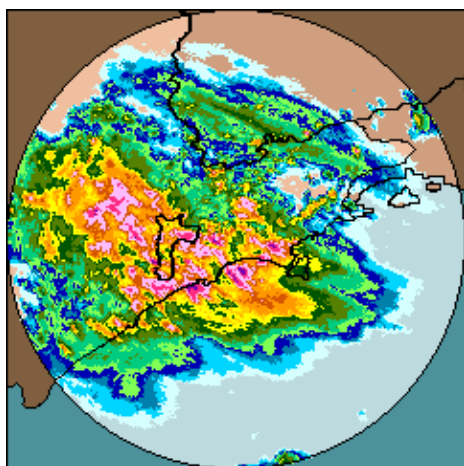
As imagens acima mostram o pico da chuva sobre a área de cobertura do radar e sobre a Região Metropolitana de São Paulo (RMSP) respectivamente.



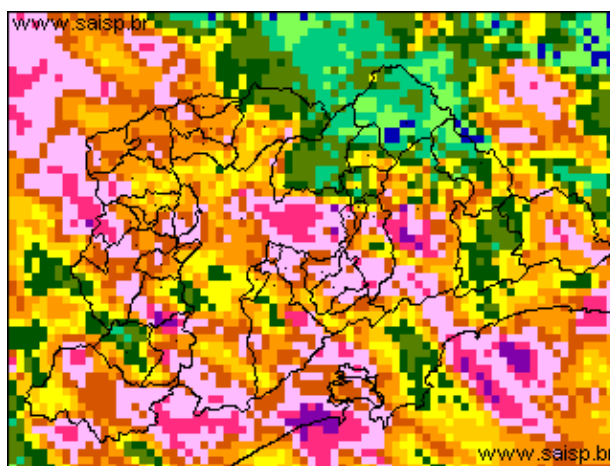
mm/h

As imagens acima mostram o final da chuva sobre a área de cobertura do radar e sobre a Região Metropolitana de São Paulo (RMSP) respectivamente.

Relatório de Chuvas



21/03/2008 14:50 - 23/03/2008 07:00



21/03/2008 14:50 - 23/03/2008 07:00

mm

As imagens acima mostram o total de chuva acumulada sobre a área de cobertura do radar e sobre a Região Metropolitana de São Paulo (RMSP) respectivamente.

2. REDE TELEMÉTRICA DE PLUVIOMETRIA

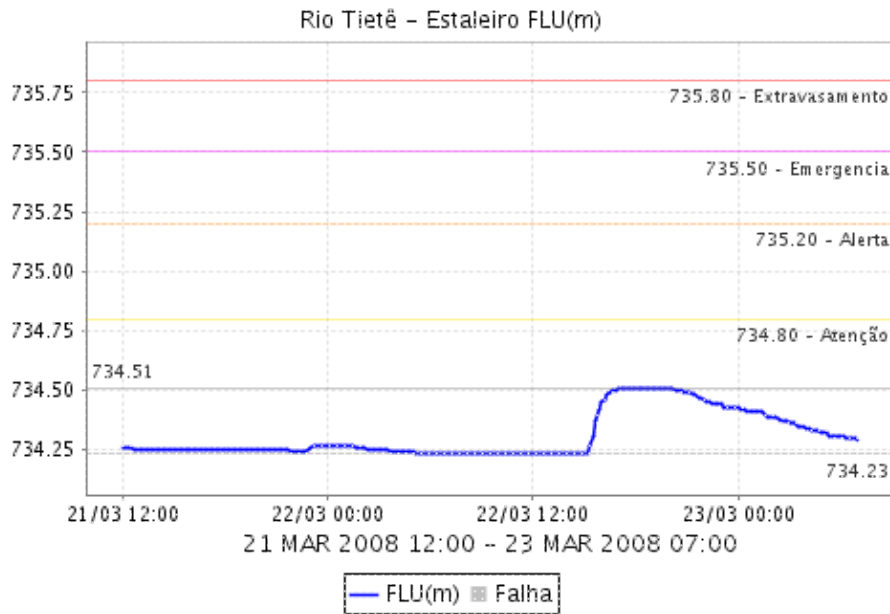
Acumulada entre 21/03/2008 14:50 e 23/03/2008 07:00			
Posto	mm	Rede	Bacia
RADAR	35.100	Alto Tietê	Alto Tiete
Rio Tietê na Barragem de Ponte Nova	17.700	Alto Tietê	Alto Tiete
Barragem Paraitinga	29.800	Alto Tietê	Alto Tiete
Barragem Biritiba	26.600	Alto Tietê	Alto Tiete
Rio Tietê - Estaleiro	10.500	Alto Tietê	Alto Tiete
Barragem Jundiai	24.800	Alto Tietê	Alto Tiete
Taiacupeba	16.900	Alto Tietê	Alto Tiete
Rio Tietê em São Miguel	1.300	Alto Tietê	Alto Tiete
Córrego Jacu - Jd. Pantanal	1.600	Alto Tietê	Alto Tiete
Rio Tietê na Barragem da Penha	4.900	Alto Tietê	Alto Tiete
Belenzinho	28.300	Alto Tietê	Alto Tiete
Bom Retiro	6.500	Alto Tietê	Alto Tiete
Limão	2.900	Alto Tietê	Alto Tiete
Rio Tietê - Ponte do Piquerí	4.600	Alto Tietê	Alto Tiete
Barragem Móvel	7.700	Alto Tietê	Alto Tiete
Rio Pinheiros - Ponte Cid. Universitária	10.800	Alto Tietê	Alto Tiete
Cabuçu de Cima - Vila Galvão	7.400	Alto Tietê	Alto Tiete
Rio Aricanduva - Shopping	26.200	Alto Tietê	Alto Tiete
Aricanduva	26.000	Alto Tietê	Alto Tiete
Aricanduva(Foz)	18.000	Alto Tietê	Alto Tiete
Rio Tamanduateí - Vd. Pacheco Chaves	5.000	Alto Tietê	Alto Tiete
Imigrantes(FEI)	5.500	Alto Tietê	Alto Tiete
Rudge Ramos	17.100	Alto Tietê	Alto Tiete
Oratório	12.000	Alto Tietê	Alto Tiete
Corrego Oratório	9.800	Alto Tietê	Alto Tiete

Relatório de Chuvas

Prosperidade	6.300	Alto Tietê	Alto Tiete
Ribeirão dos Couros	10.800	Alto Tietê	Alto Tiete
Ribeirão dos Meninos	11.800	Alto Tietê	Alto Tiete
Vila Mariana	5.500	Alto Tietê	Alto Tiete
Córrego Ipiranga	5.400	Alto Tietê	Alto Tiete
COMGAS(Mooca)	7.100	Alto Tietê	Alto Tiete
Cabuçu de Baixo - Guaraú	5.000	Alto Tietê	Alto Tiete
Cabuçu de Baixo	0.200	Alto Tietê	Alto Tiete
Córrego Poá	19.200	Alto Tietê	Alto Tiete
Pirajuçara	11.000	Alto Tietê	Alto Tiete
Córrego Jaguaré	10.400	Alto Tietê	Alto Tiete
Cubatão	37.000	Cubatão	Baixada Santista
Cota 400	13.900	Cubatão	Baixada Santista
Portão 40	37.500	Cubatão	Alto Tiete

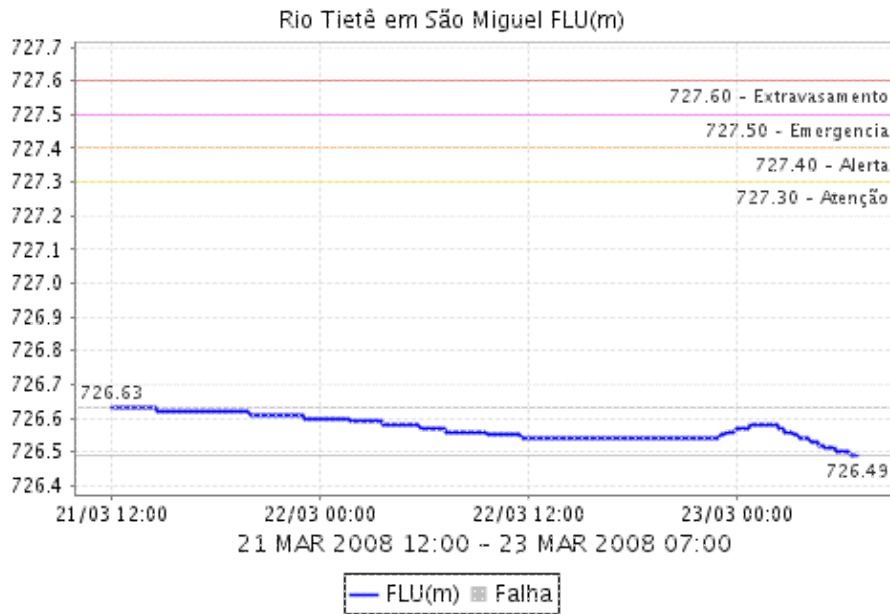
3. REDE TELEMÉTRICA DE FLUVIOMETRIA

ESTALEIRO

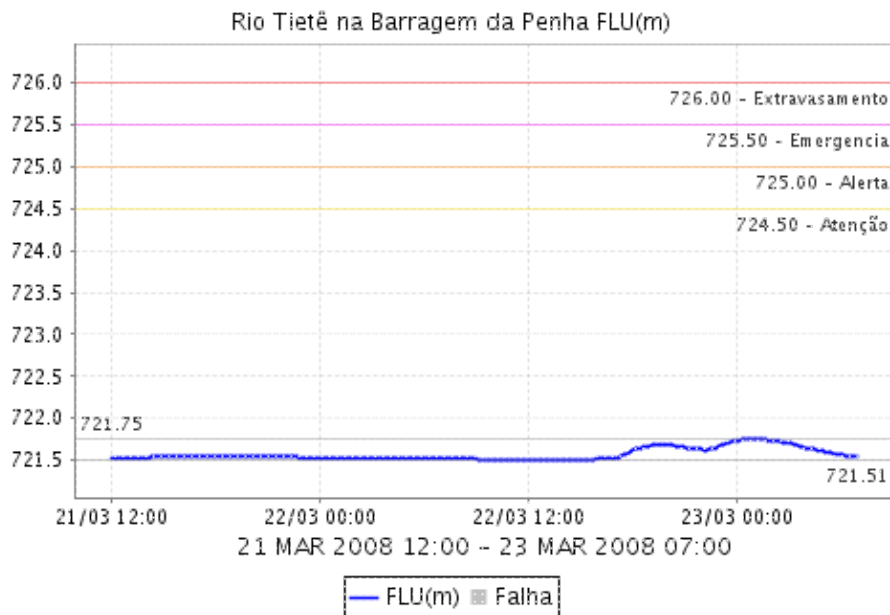


Relatório de Chuvas

SÃO MIGUEL

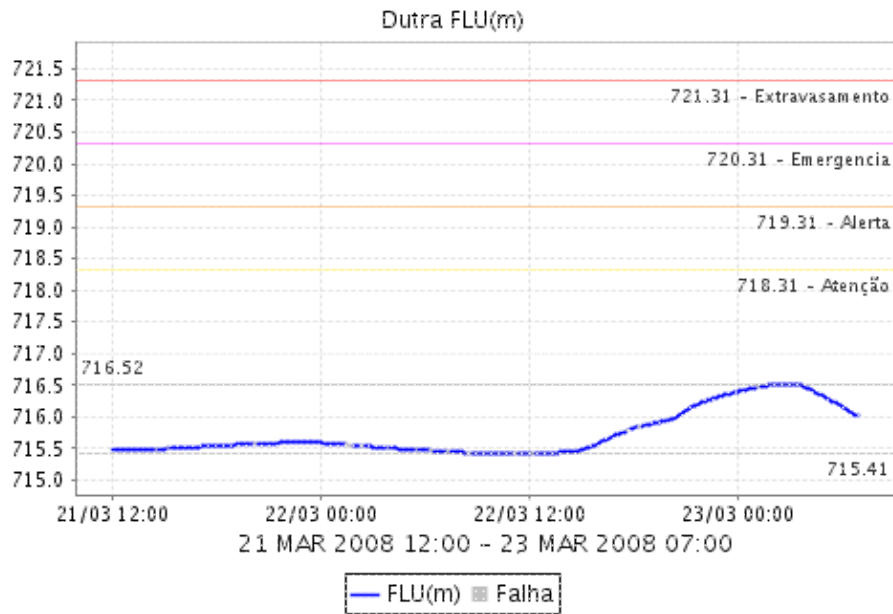


BARRAGEM DA PENHA

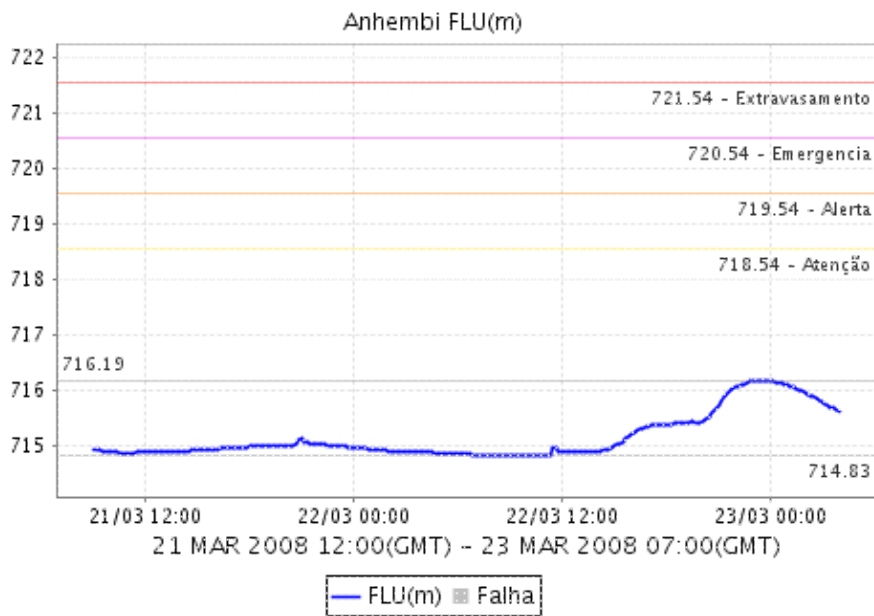


Relatório de Chuvas

DUTRA

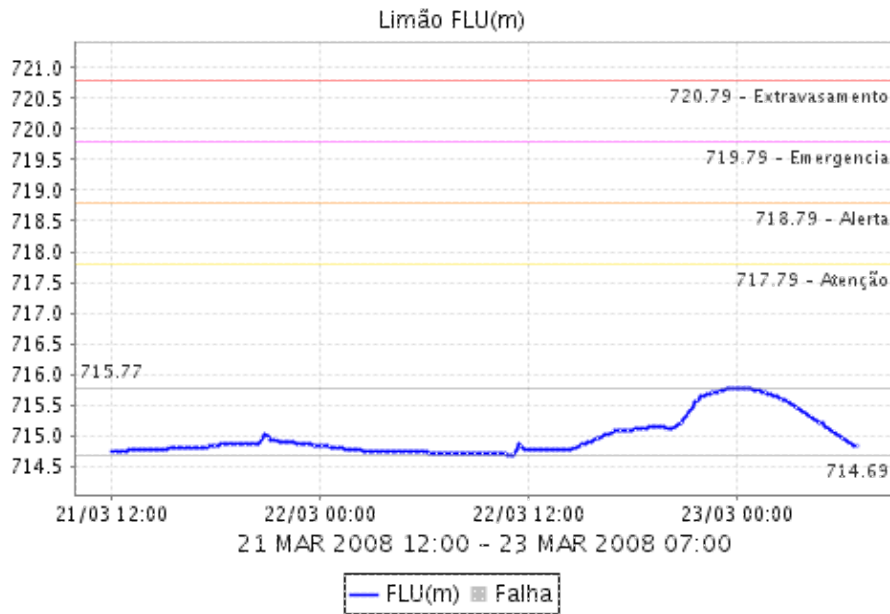


ANHEMBI

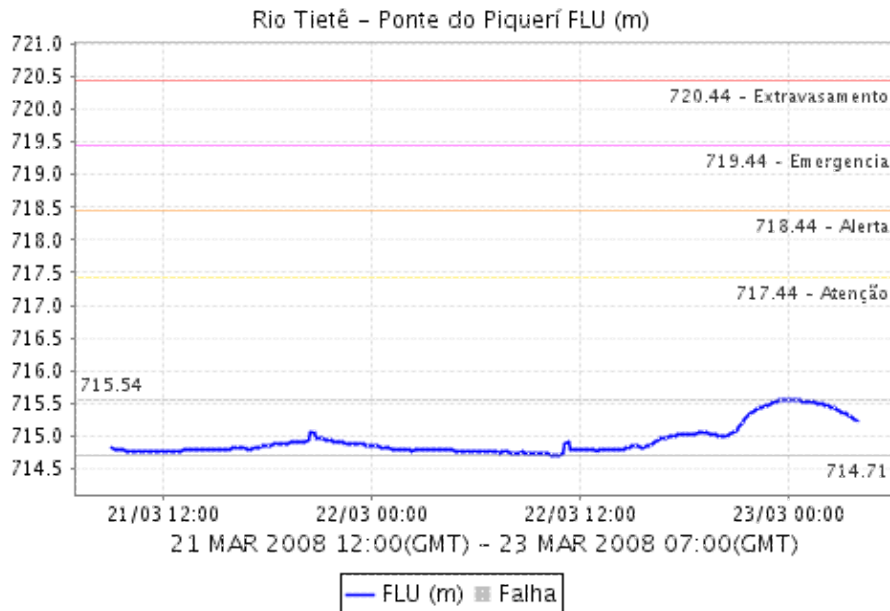


Relatório de Chuvas

LIMÃO

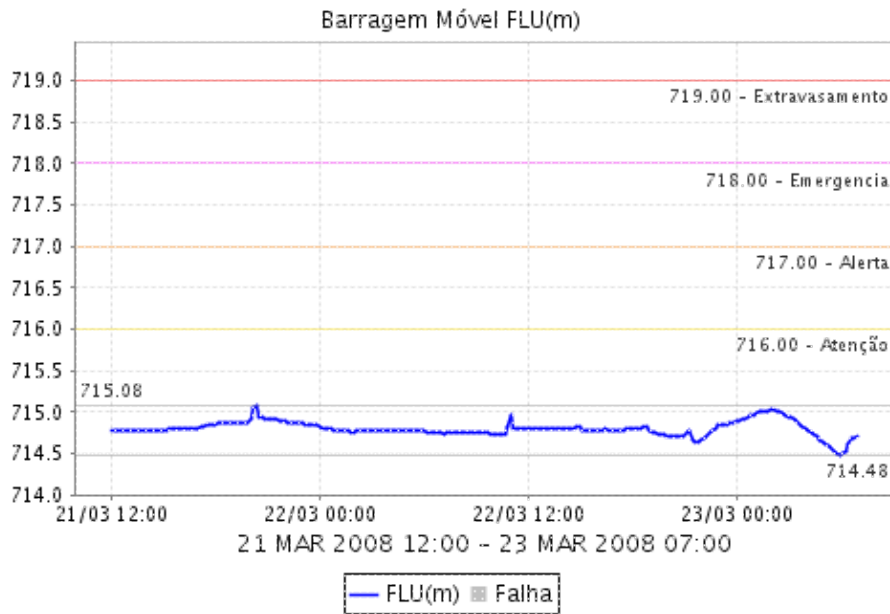


RIO TIETÊ - PONTE DO PIQUERI

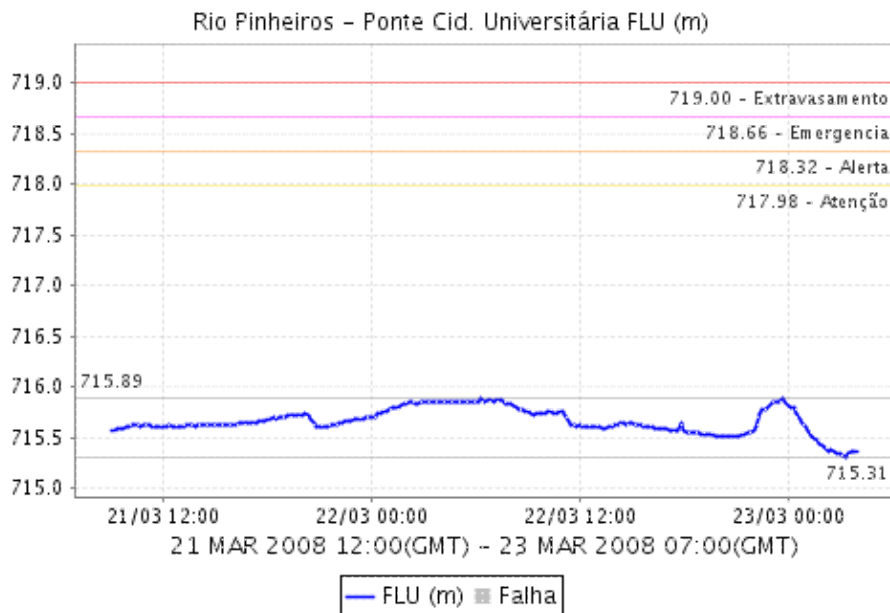


Relatório de Chuvas

BARRAGEM MÓVEL

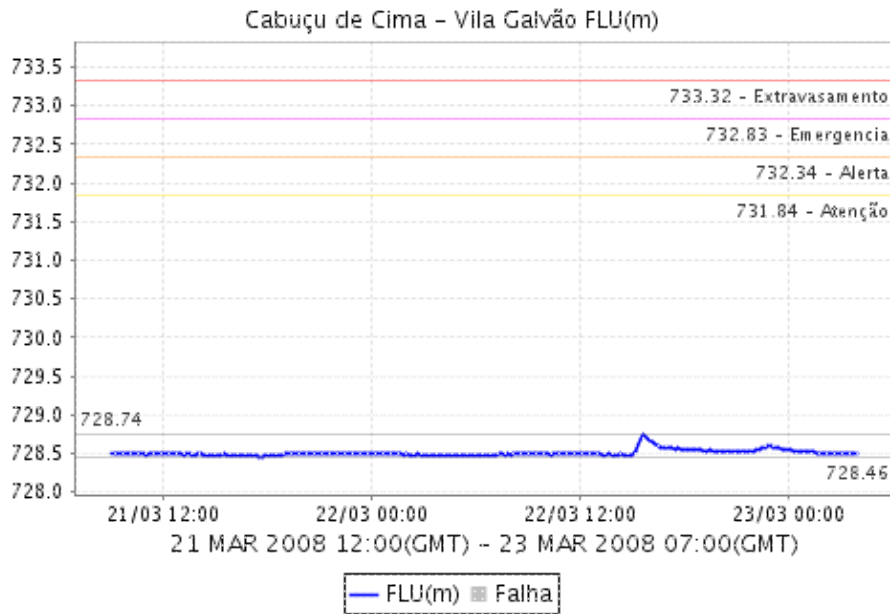


RIO PINHEIROS - PONTE CIDADE UNIVERSITÁRIA

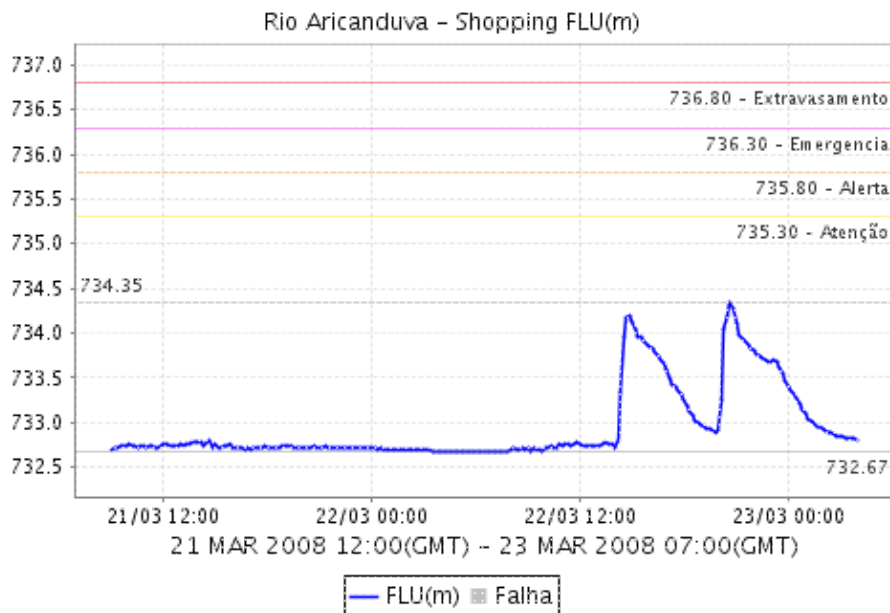


Relatório de Chuvas

CABUÇU DE CIMA - VILA GALVÃO

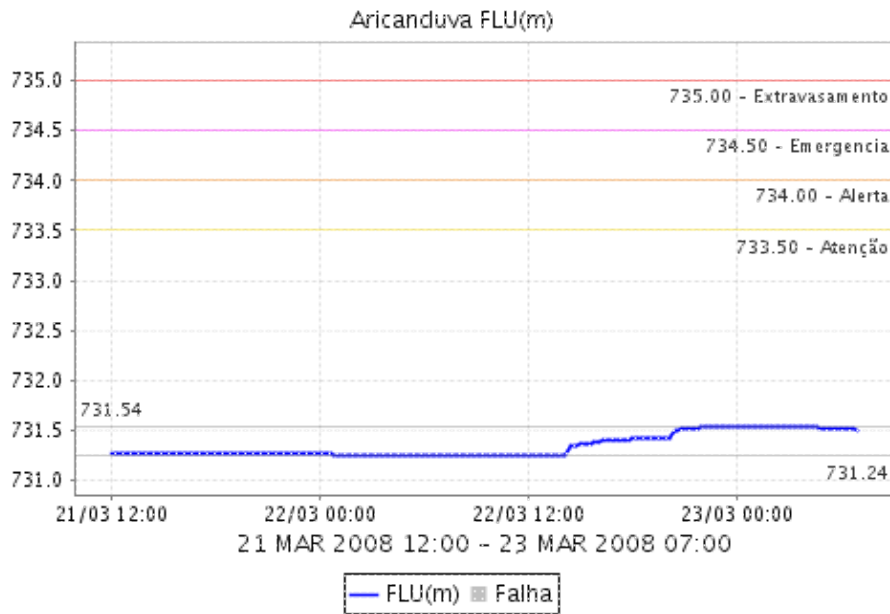


RIO ARICANDUVA SHOPPING

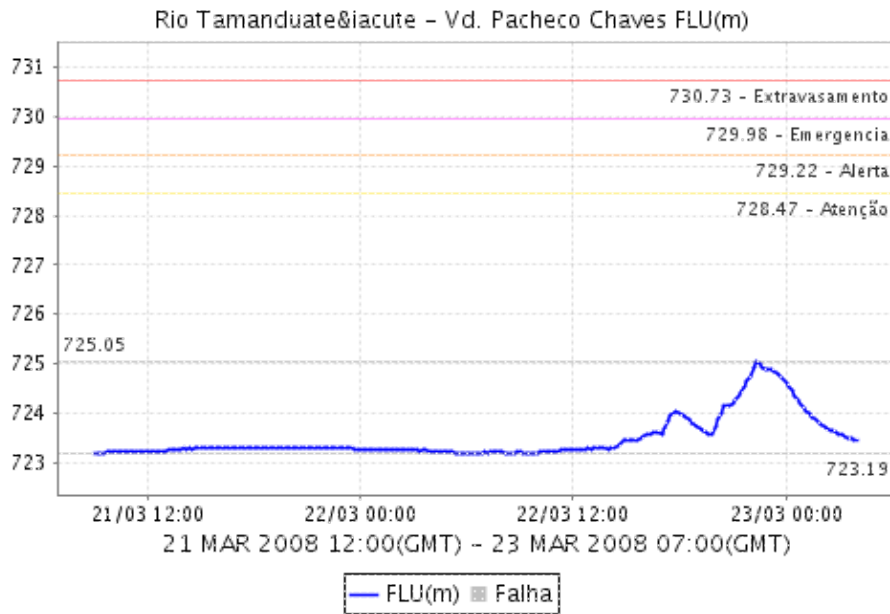


Relatório de Chuvas

ARICANDUVA

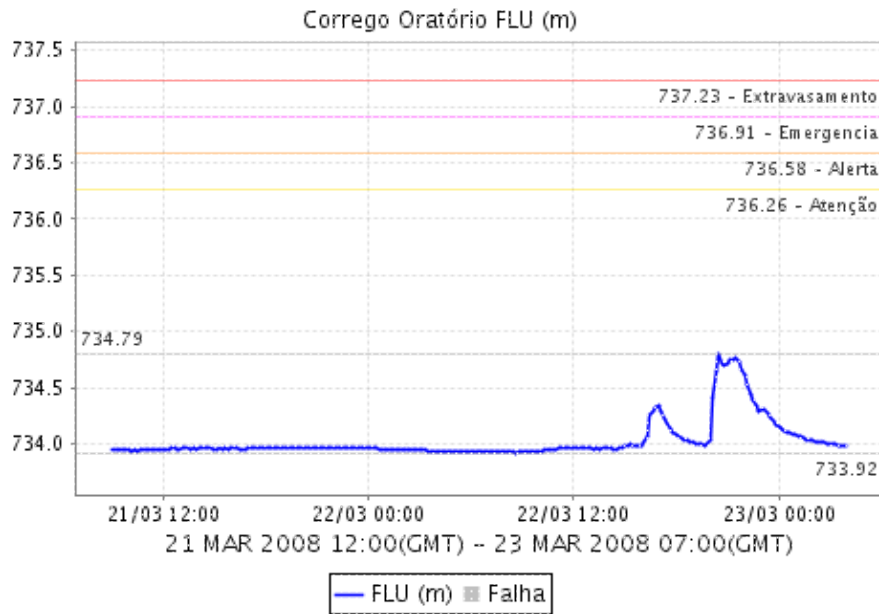


RIO TAMANUATEÍ - Vd. pACHECO CHAVES

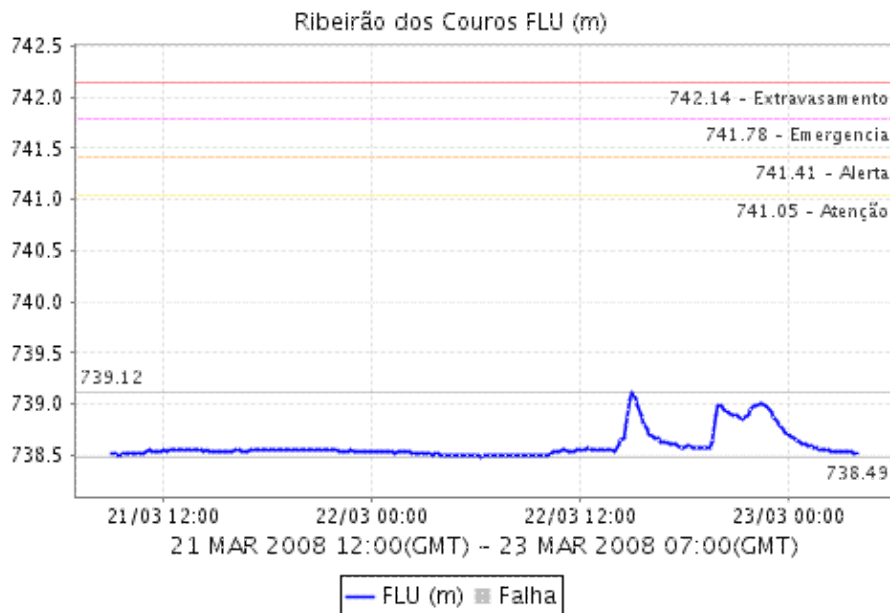


Relatório de Chuvas

CÓRREGO ORATÓRIO

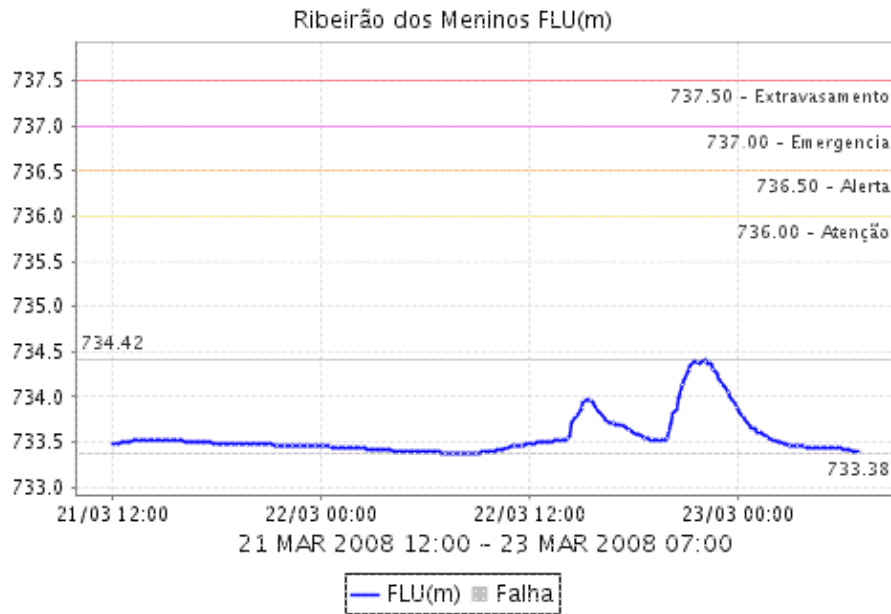


RIBEIRÃO DOS COUROS

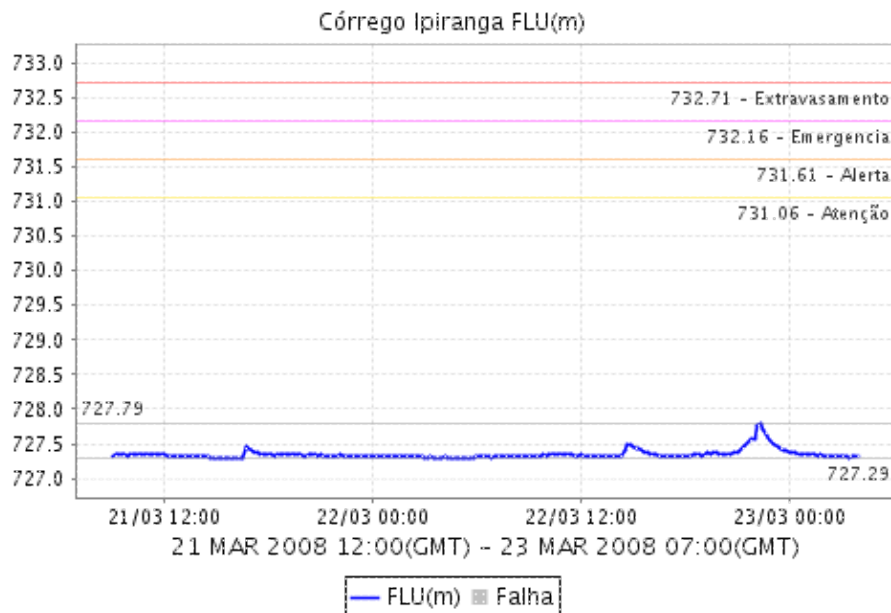


Relatório de Chuvas

RIBEIRÃO DOS MENINOS

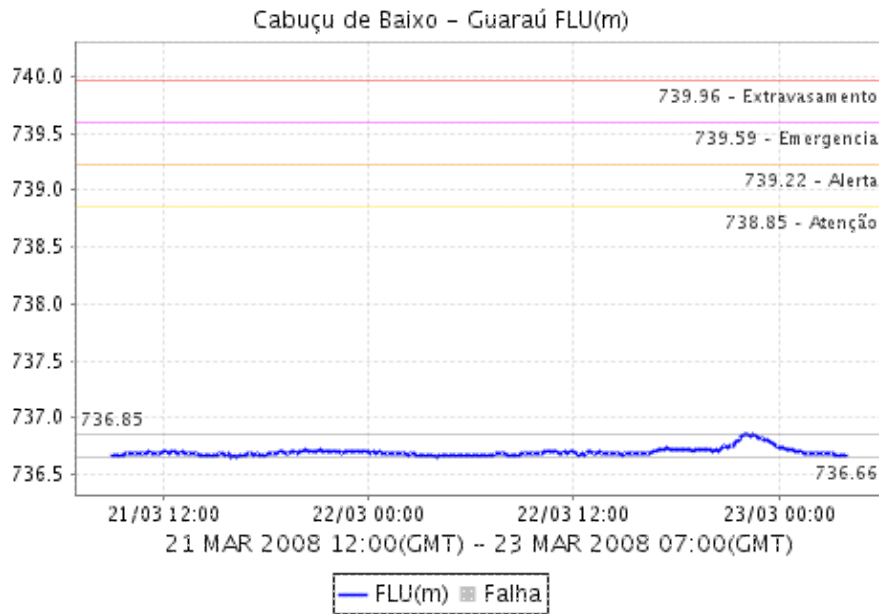


CÓRREGO IPIRANGA

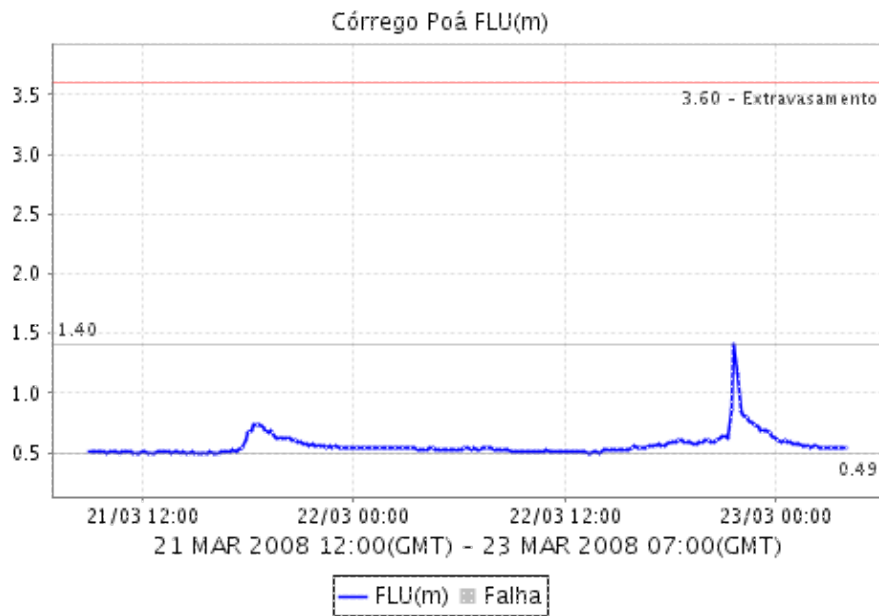


Relatório de Chuvas

CABUÇU DE BAIXO - GUARAÚ

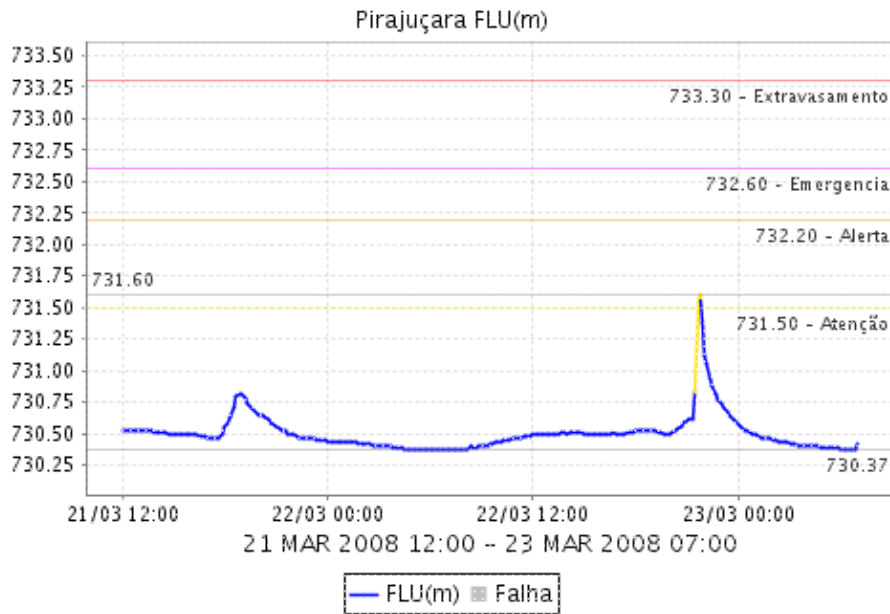


CÓRREGO POÁ

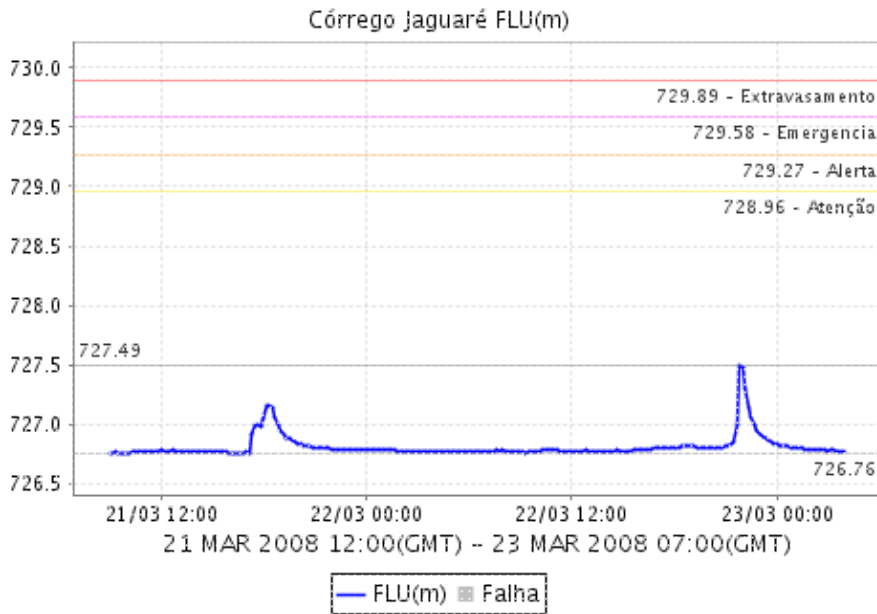


Relatório de Chuvas

PIRAJUÇARA



CÓRREGO JAGUARÉ



4. ANÁLISE SINÓTICA



A imagem de satélite no canal do infravermelho, mostra as temperaturas de brilho, quanto mais fria a temperatura, mais alto se encontra o topo das núvens, conseqüentemente, maior é a estrutura vertical do sistema.

Relatório de Chuvas

5. PREVISÃO PARA OS PRÓXIMOS DIAS

Previsão para 3 dias - Sao Paulo			
	Domingo, 23-03	Segunda, 24-03	Terça, 25-03
Madrugada	 Poucas nuvens Chuva: 0mm Atmosfera: Instável Tempestade: Atenção	 Nublado Chuva: 0mm Atmosfera: Instável Tempestade: Nenhum	 Poucas nuvens Chuva: 0mm Atmosfera: Instável Tempestade: Nenhum
Manhã	 Poucas nuvens Chuva: 0mm Atmosfera: Instável Tempestade: Atenção	 Poucas nuvens Chuva: 0mm Atmosfera: Instável Tempestade: Atenção	 Poucas nuvens Chuva: 0mm Atmosfera: Instável Tempestade: Nenhum
Tarde	 Pancada de chuva Chuva: 4mm Atmosfera: Instável Tempestade: Atenção	 Pancada de chuva Chuva: 3mm Atmosfera: Instável Tempestade: Atenção	 Pancada de chuva Chuva: 2mm Atmosfera: Instável Tempestade: Nenhum
Noite	 Chuvas Chuva: 3mm Atmosfera: Instável Tempestade: Atenção	 Nublado Chuva: 0mm Atmosfera: Instável Tempestade: Nenhum	 Pancada de chuva Chuva: 2mm Atmosfera: Instável Tempestade: Nenhum
	Temperatura: 20°C / 26°C Vento: SSE-12km/h Chuva total: 7mm	Temperatura: 21°C / 26°C Vento: SE-18km/h Chuva total: 3mm	Temperatura: 19°C / 26°C Vento: E-12km/h Chuva total: 2mm

6. PONTOS DE ALAGAMENTO DA CENTRAL DE GERENCIAMENTO EMERGÊNCIAIS(CGE/PMSP)

22 de MARCO de 2008

Aricanduva / Vila Formosa (Leste)

* Local: AV. ARICANDUVA Referência: RUA BAQUIÁ ATÉ RUA TUMUCUMAQUE Sentido: MARG/IT Início: 2

6. VEJA OS EVENTOS ANTERIORES

7. VERSÃO PARA IMPRESSÃO EM PDF

Relatório de Chuvas