

**RELATÓRIO DE EVENTO DE CHUVA - DE 09/03/2008 14:20(GMT) ATÉ 10/03/2008 00:40(GMT) (-3h para converter para horario local)**

**DAEE/FCTH**

Nas cartas sióticas, o padrão de bloqueio já não existe mais, também observa-se que a zona de convergência de umidade desconfigurou-se completamente. A principal alteração fica por conta da ausência do bloqueio, o que favorece a advecção de umidade para o leste de SP. Localmente, no perfil termodinâmico os índices indicavam valores favoráveis a convecção, porém mais propícias a aguaceiros do que tempestades severa, além da disponibilidade significativa de água precipitável (35 mm). Com as altas temperaturas da tarde (29 graus C), formaram-se chuvas convectivas de intensidade forte, principalmente sobre o Norte e Oeste da Capital.

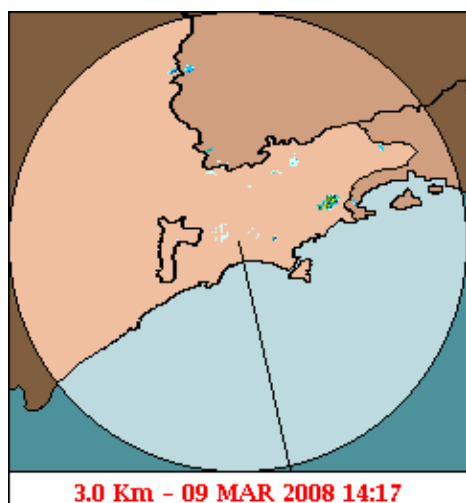
A chuva teve início às 14:17 (GMT) do dia 09/03, passou por um horário de pico às 17:57 (GMT) do dia 09/03 e terminou às 00:38 (GMT) do dia 10/03.

A chuva acumulada nos postos da Rede Telemétrica do Alto Tietê e Cubatão variou entre 0,0 e 57.8 milímetros (Posto Córrego Jaguaré). Nos postos da rede telemétrica do Alto Tietê, o posto Pirajuçara entrou em estado de ATENÇÃO, os demais postos operaram em estado normal.

Houve registro de propagação anômala no Norte da RMSP e Capital entre às 22:42 (GMT) do dia 09/03 e 01:38 (GMT) do dia 10/03 causando erros significativos para esta região no acumulado total do evento pelas imagens do radar.

O CGE/PMSP registrou 14 pontos críticos de alagamento.

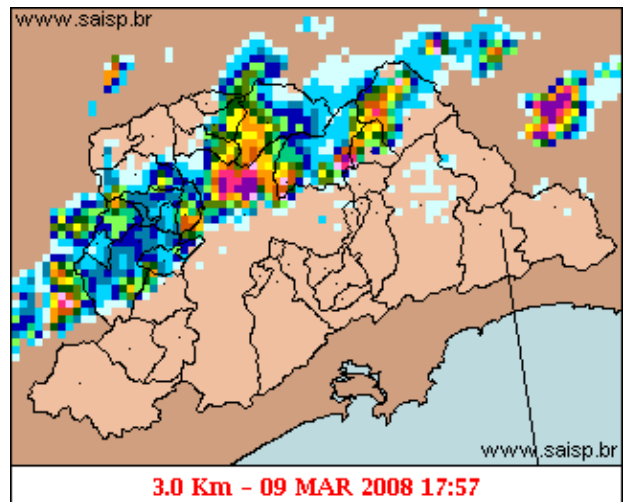
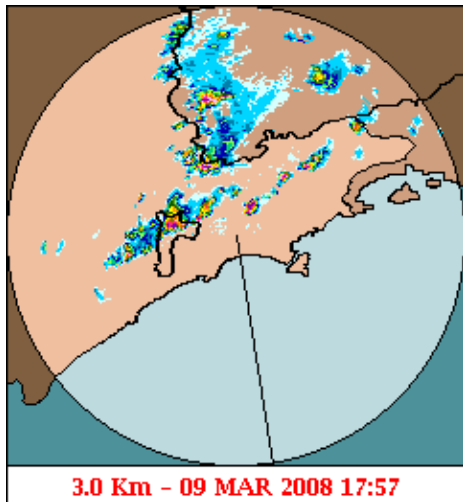
**1. IMAGENS DO RADAR METEOROLÓGICO DE PONTE NOVA**



mm/h

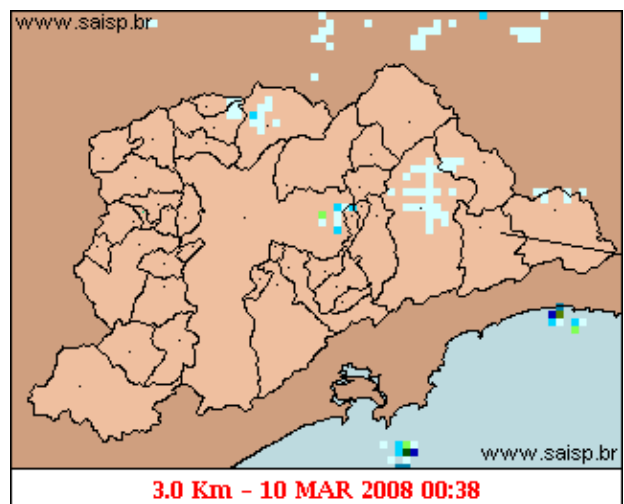
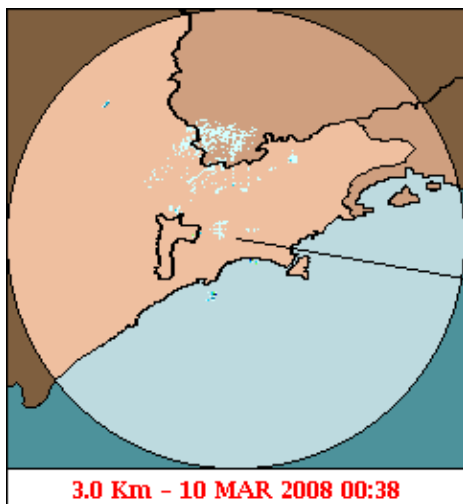
As imagens acima mostram o início da chuva sobre a área de cobertura do radar e sobre a Região Metropolitana de São Paulo (RMSP) respectivamente.

## Relatório de Chuvas



mm/h

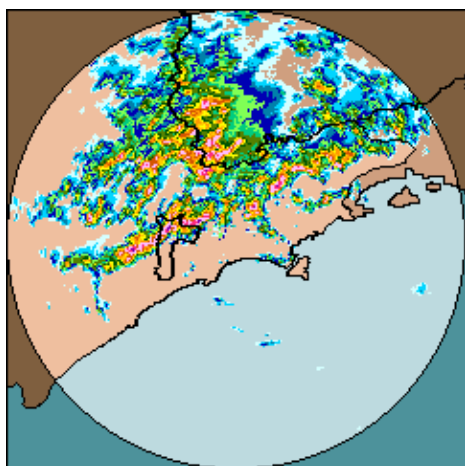
As imagens acima mostram o pico da chuva sobre a área de cobertura do radar e sobre a Região Metropolitana de São Paulo (RMSP) respectivamente.



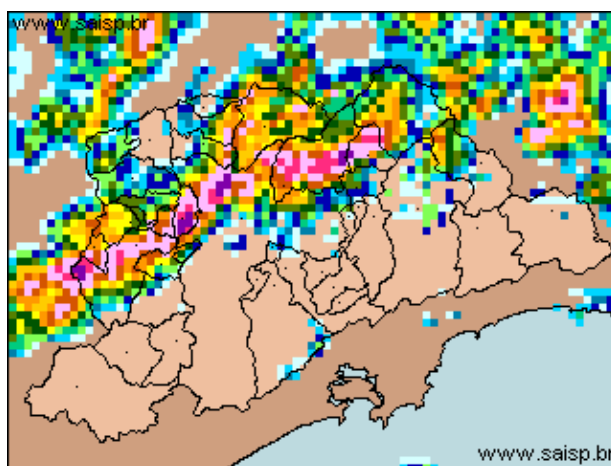
mm/h

As imagens acima mostram o final da chuva sobre a área de cobertura do radar e sobre a Região Metropolitana de São Paulo (RMSP) respectivamente.

## Relatório de Chuvas



09/03/2008 14:20 - 10/03/2008 00:40



09/03/2008 14:20 - 10/03/2008 00:40

mm

As imagens acima mostram o total de chuva acumulada sobre a área de cobertura do radar e sobre a Região Metropolitana de São Paulo (RMSP) respectivamente.

## 2. REDE TELEMÉTRICA DE PLUVIOMETRIA

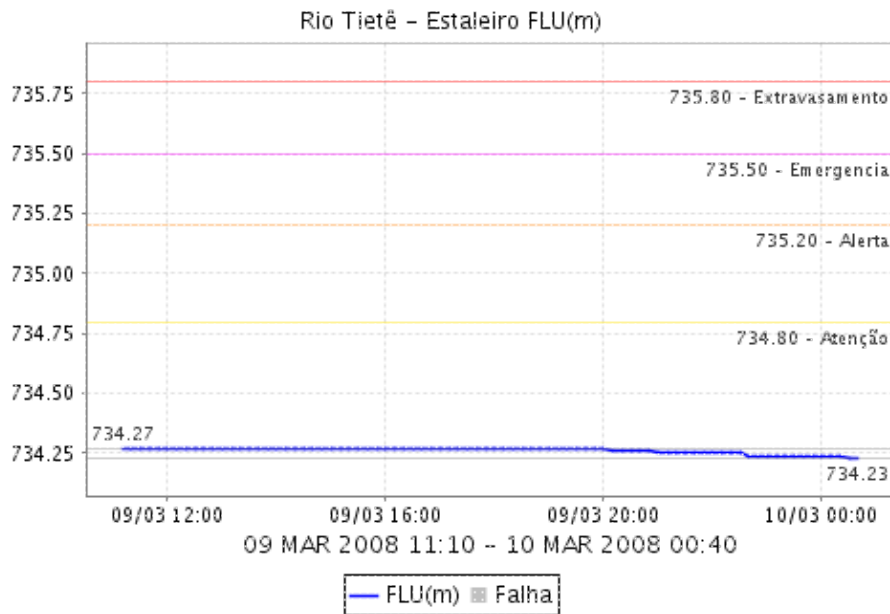
Acumulada entre 09/03/2008 14:20 e 10/03/2008 00:40			
Posto	mm	Rede	Bacia
RADAR	0.100	Alto Tietê	Alto Tiete
Rio Tietê na Barragem de Ponte Nova	0.100	Alto Tietê	Alto Tiete
Barragem Paraitinga	0.200	Alto Tietê	Alto Tiete
Barragem Biritiba	0.000	Alto Tietê	Alto Tiete
Rio Tietê - Estaleiro	0.000	Alto Tietê	Alto Tiete
Barragem Jundiai	0.000	Alto Tietê	Alto Tiete
Taiacupeba	0.000	Alto Tietê	Alto Tiete
Rio Tietê em São Miguel	22.700	Alto Tietê	Alto Tiete
Córrego Jacu - Jd. Pantanal	2.200	Alto Tietê	Alto Tiete
Rio Tietê na Barragem da Penha	9.600	Alto Tietê	Alto Tiete
Belenzinho	3.700	Alto Tietê	Alto Tiete
Bom Retiro	7.500	Alto Tietê	Alto Tiete
Limão	17.500	Alto Tietê	Alto Tiete
Rio Tietê - Ponte do Piquerí	20.200	Alto Tietê	Alto Tiete
Barragem Móvel	17.700	Alto Tietê	Alto Tiete
Rio Pinheiros - Ponte Cid. Universitária	6.000	Alto Tietê	Alto Tiete
Cabuçu de Cima - Vila Galvão	48.000	Alto Tietê	Alto Tiete
Rio Aricanduva - Shopping	0.000	Alto Tietê	Alto Tiete
Aricanduva	0.400	Alto Tietê	Alto Tiete
Aricanduva(Foz)	7.900	Alto Tietê	Alto Tiete
Rio Tamanduate&iacute; - Vd. Pacheco Chaves	0.000	Alto Tietê	Alto Tiete
Riacho Grande	0.000	Alto Tietê	Alto Tiete
Imigrantes(FEI)	0.000	Alto Tietê	Alto Tiete
Rudge Ramos	0.000	Alto Tietê	Alto Tiete
Oratório	0.000	Alto Tietê	Alto Tiete

## Relatório de Chuvas

Corrego Oratório	0.200	Alto Tietê	Alto Tiete
Prosperidade	0.000	Alto Tietê	Alto Tiete
Ribeirão dos Couros	0.000	Alto Tietê	Alto Tiete
Ribeirão dos Meninos	0.000	Alto Tietê	Alto Tiete
Vila Mariana	0.000	Alto Tietê	Alto Tiete
Córrego Ipiranga	0.000	Alto Tietê	Alto Tiete
COMGAS(Mooca)	1.300	Alto Tietê	Alto Tiete
Cabuçu de Baixo - Guaraú	51.200	Alto Tietê	Alto Tiete
Cabuçu de Baixo	17.600	Alto Tietê	Alto Tiete
Córrego Poá	8.400	Alto Tietê	Alto Tiete
Pirajuçara	6.800	Alto Tietê	Alto Tiete
Córrego Jaguaré	57.800	Alto Tietê	Alto Tiete
Cubatão	0.000	Cubatão	Baixada Santista
Cota 400	2.100	Cubatão	Baixada Santista
Portão 40	0.700	Cubatão	Alto Tiete

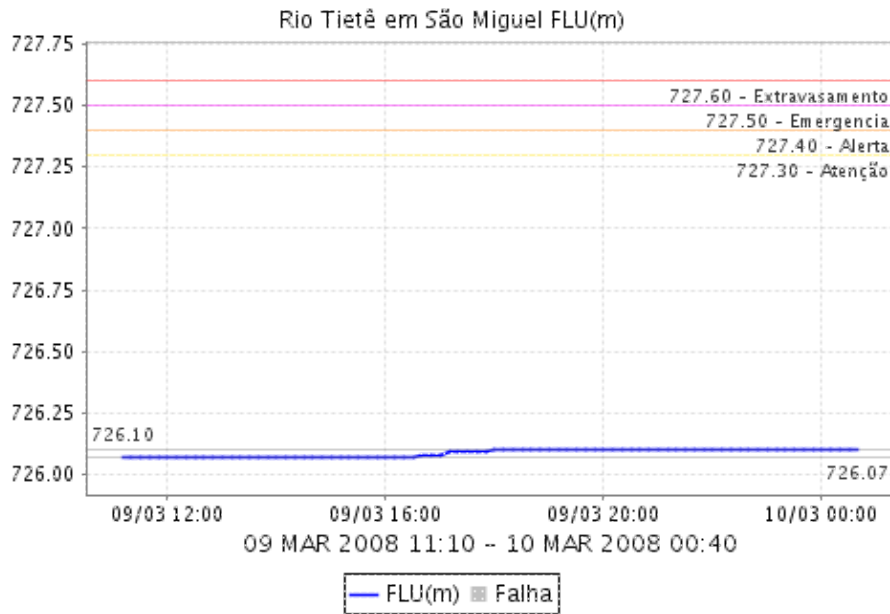
### 3. REDE TELEMÉTRICA DE FLUVIOMETRIA

#### ESTALEIRO

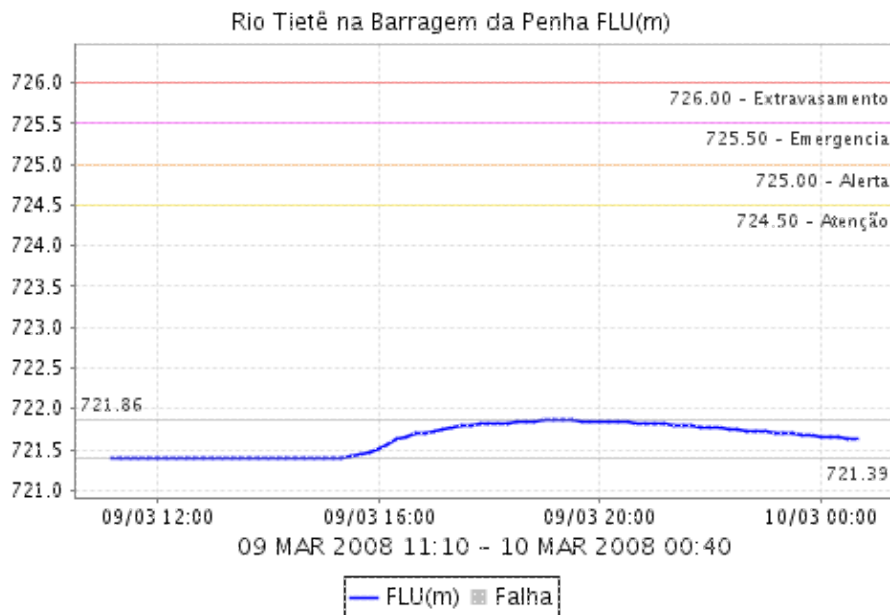


# Relatório de Chuvas

## SÃO MIGUEL

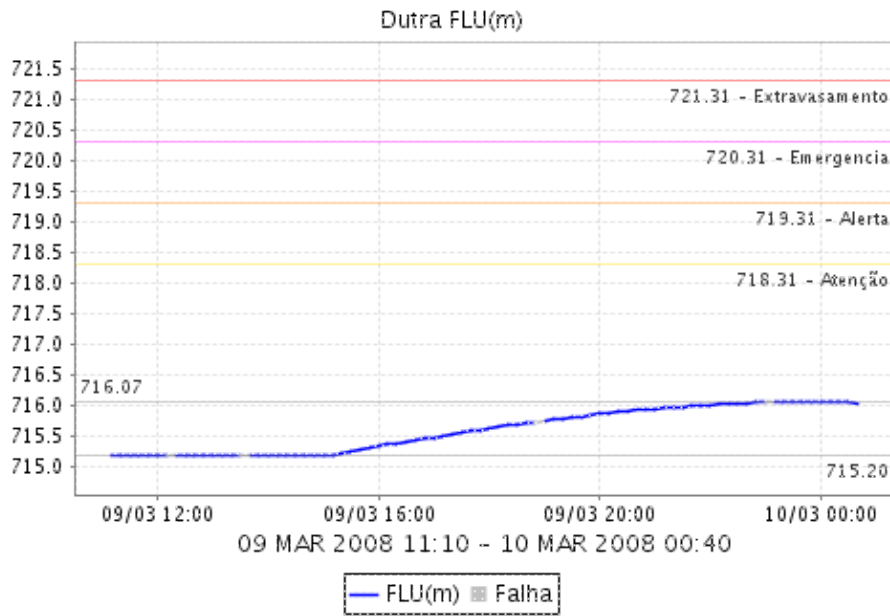


## BARRAGEM DA PENHA

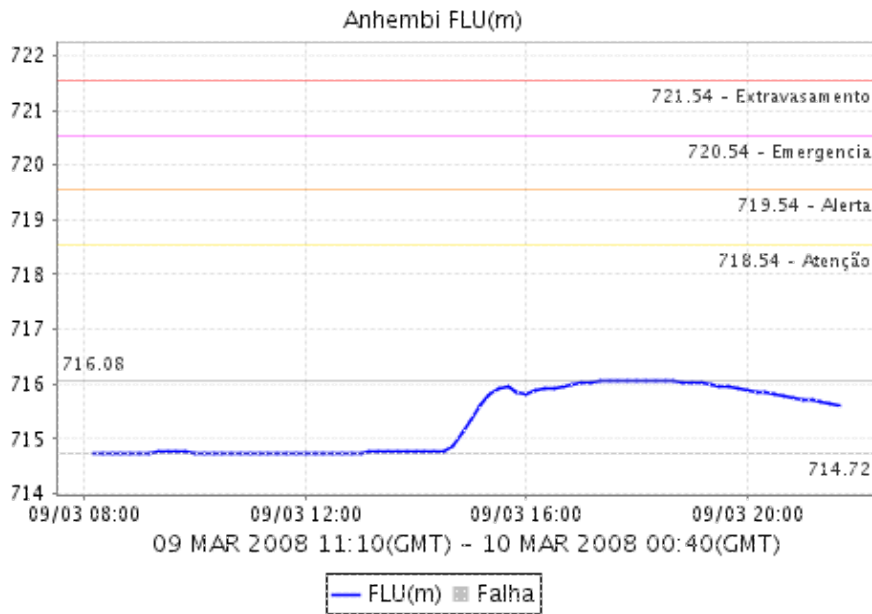


# Relatório de Chuvas

## DUTRA

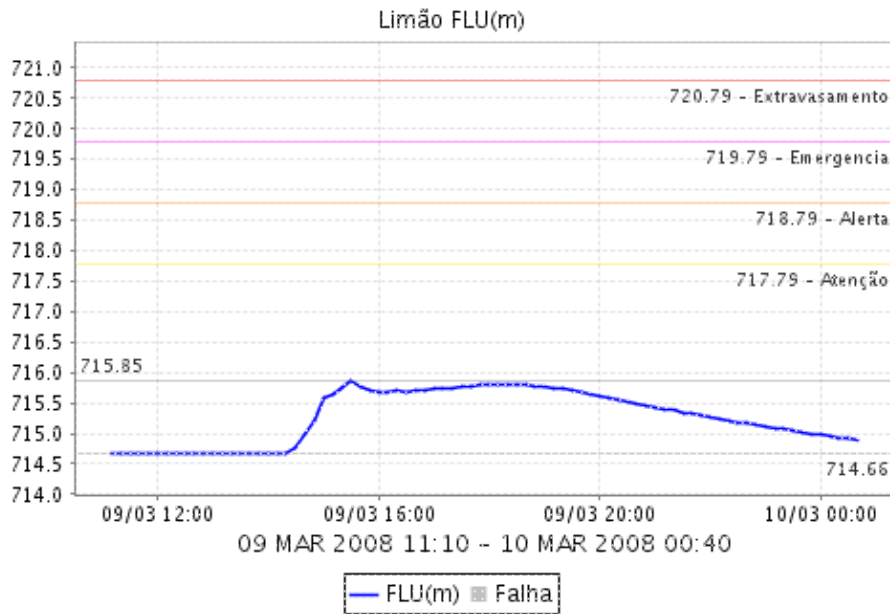


## ANHEMBI

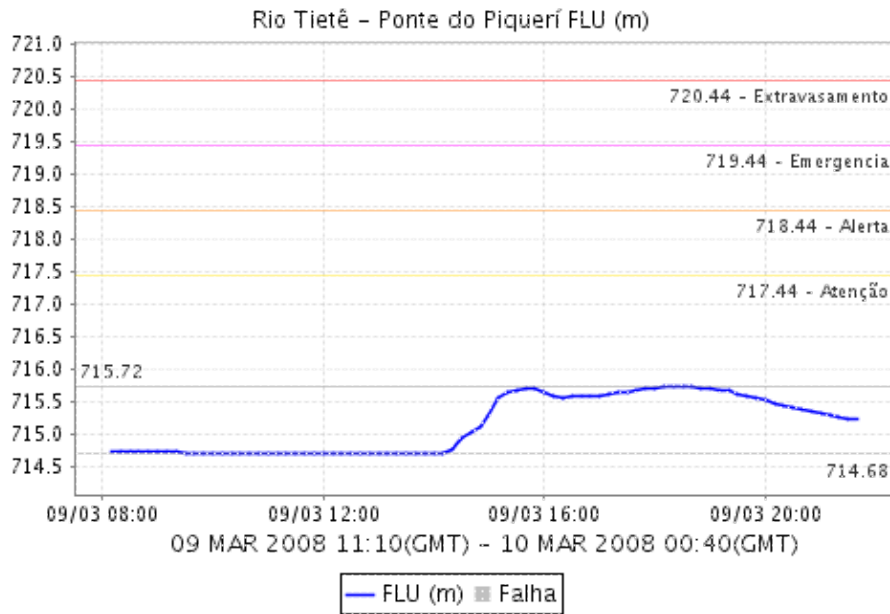


# Relatório de Chuvas

## LIMÃO

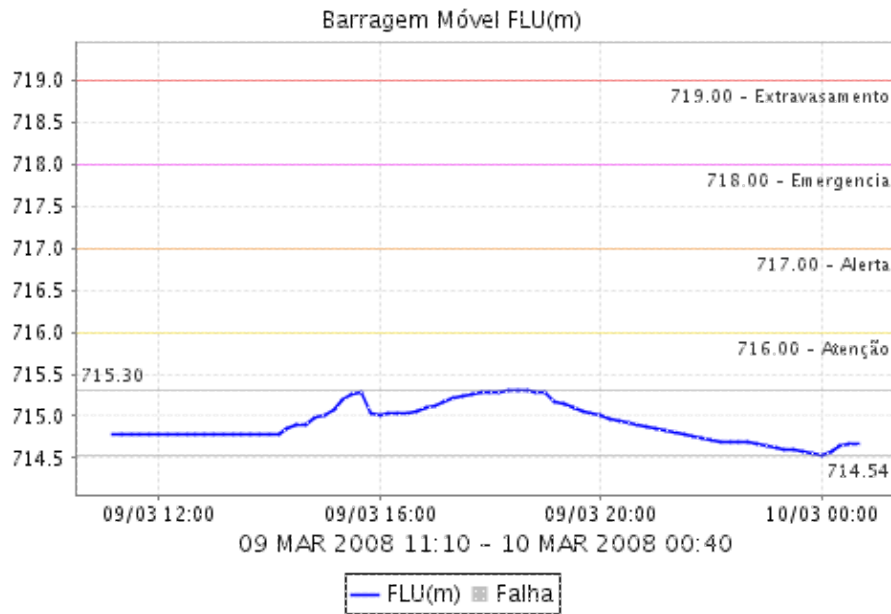


## RIO TIETÊ - PONTE DO PIQUERI

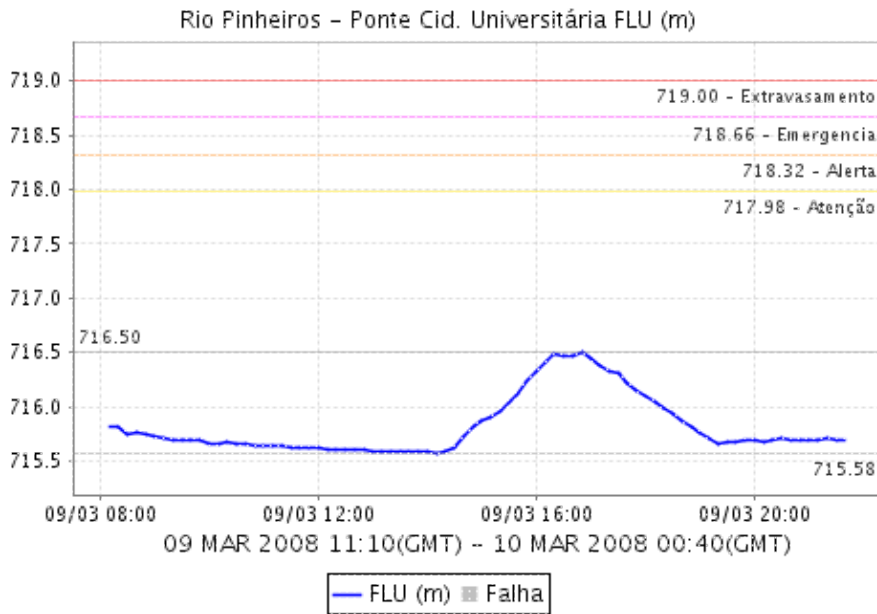


# Relatório de Chuvas

## BARRAGEM MÓVEL



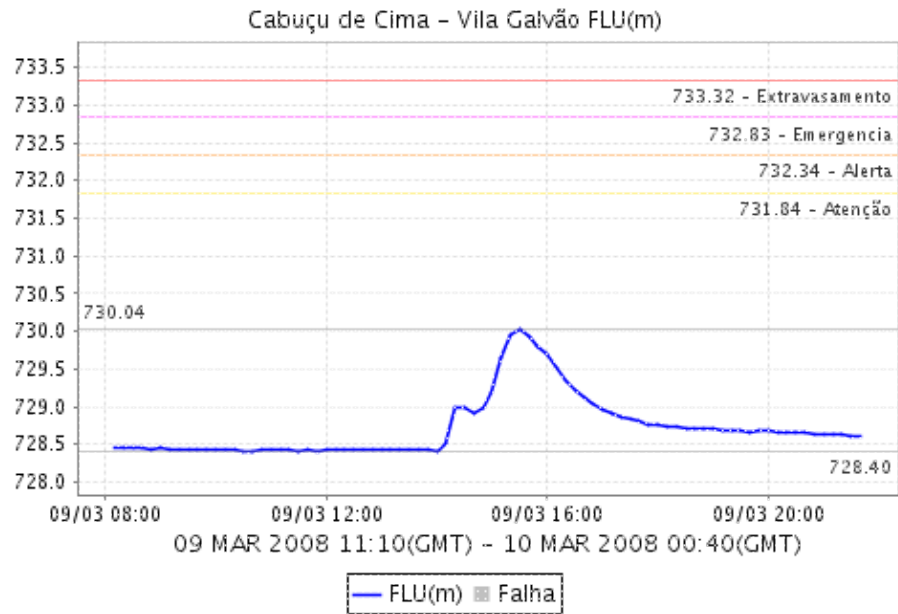
## RIO PINHEIROS - PONTE CIDADE UNIVERSITÁRIA



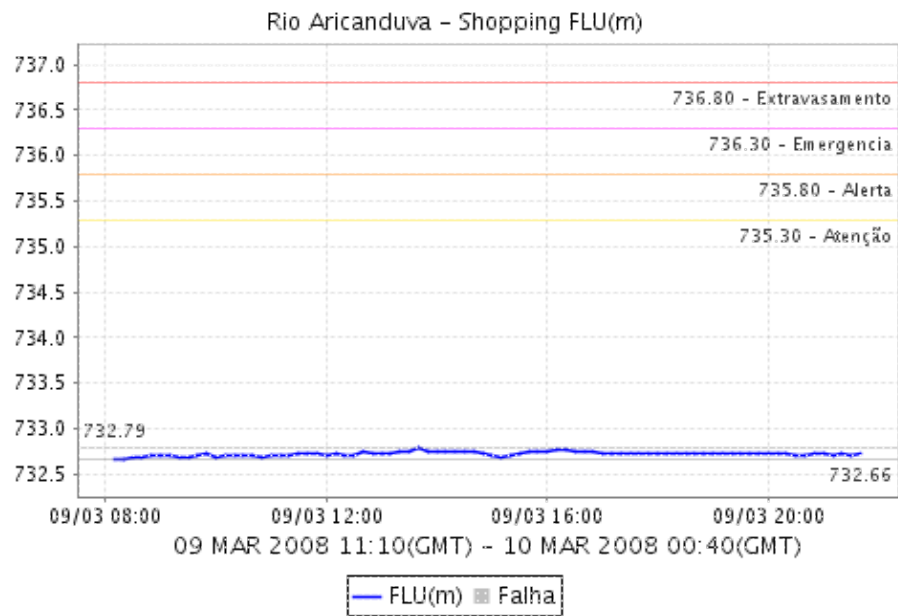


# Relatório de Chuvas

## CABUÇU DE CIMA - VILA GALVÃO

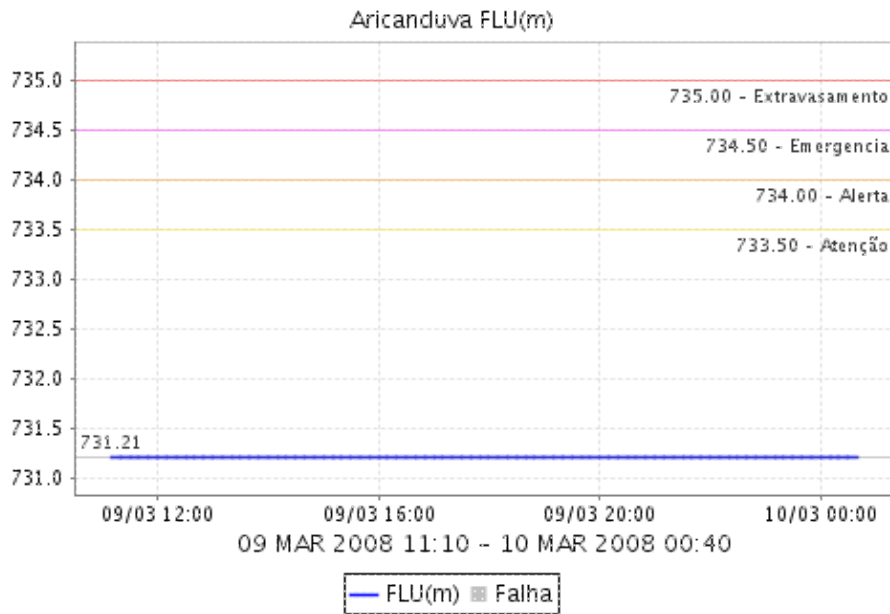


## RIO ARICANDUVA SHOPPING

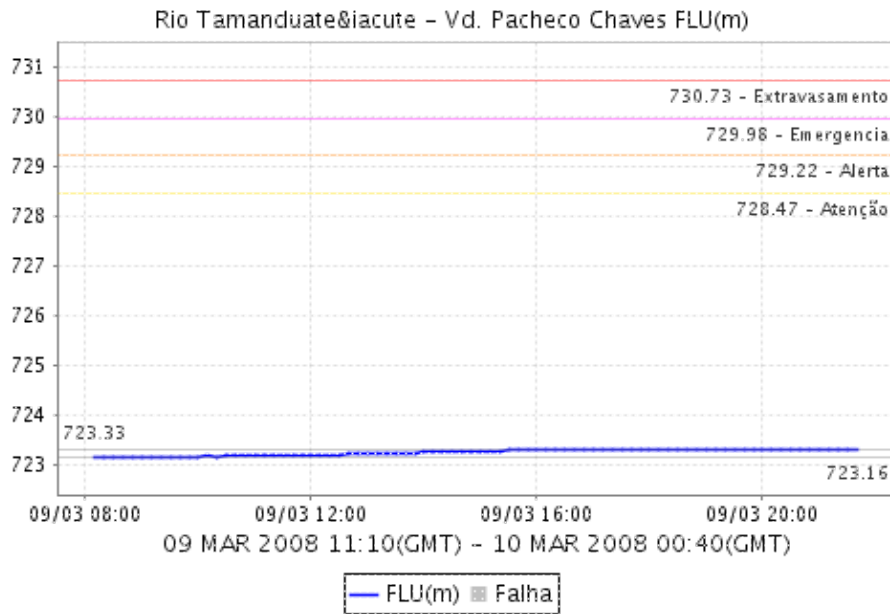


# Relatório de Chuvas

## ARICANDUVA

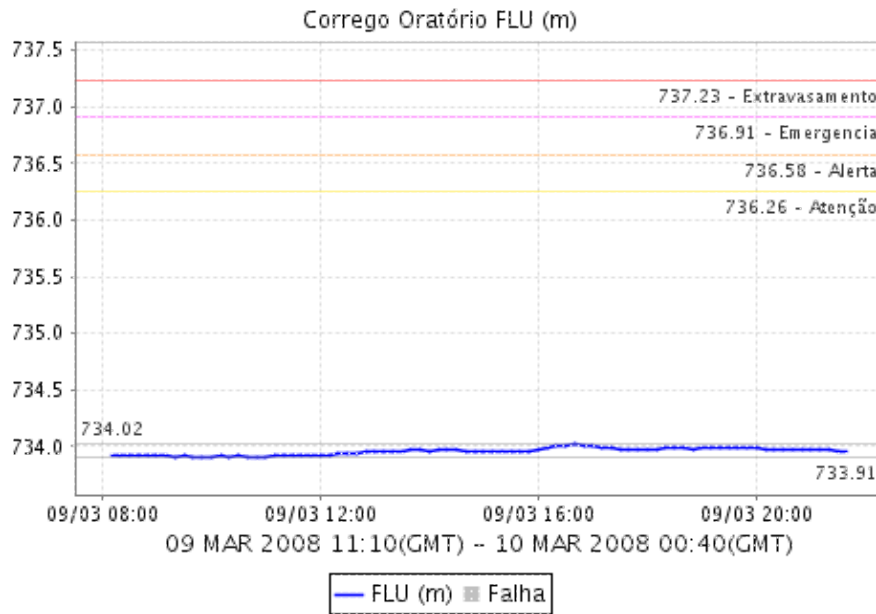


## RIO TAMANUATEÍ - Vd. pACHECO CHAVES

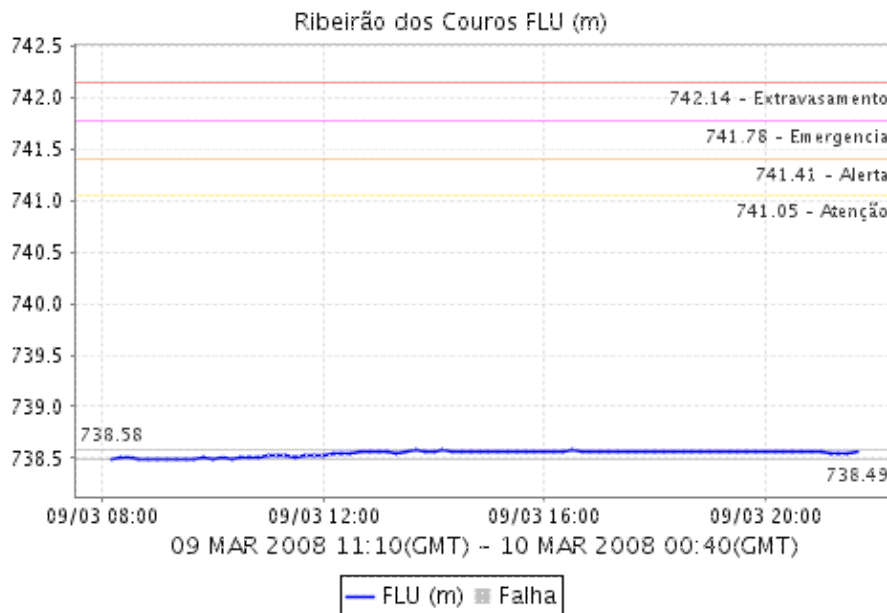


# Relatório de Chuvas

## CÓRREGO ORATÓRIO

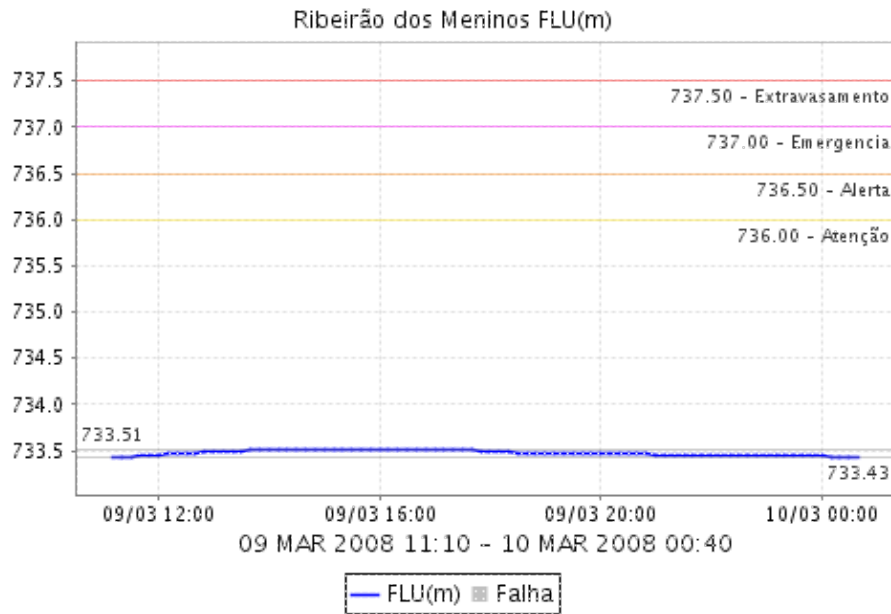


## RIBEIRÃO DOS COUROS

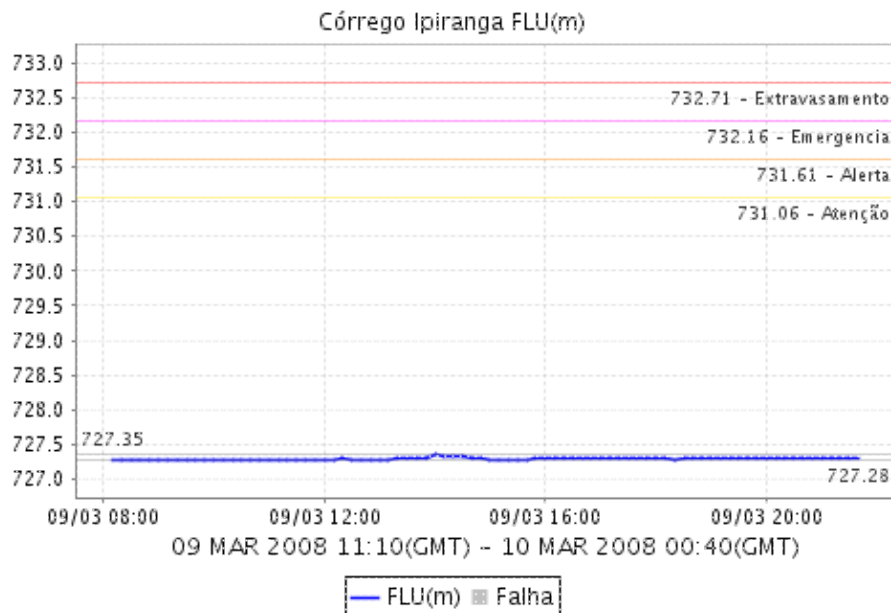


# Relatório de Chuvas

## RIBEIRÃO DOS MENINOS

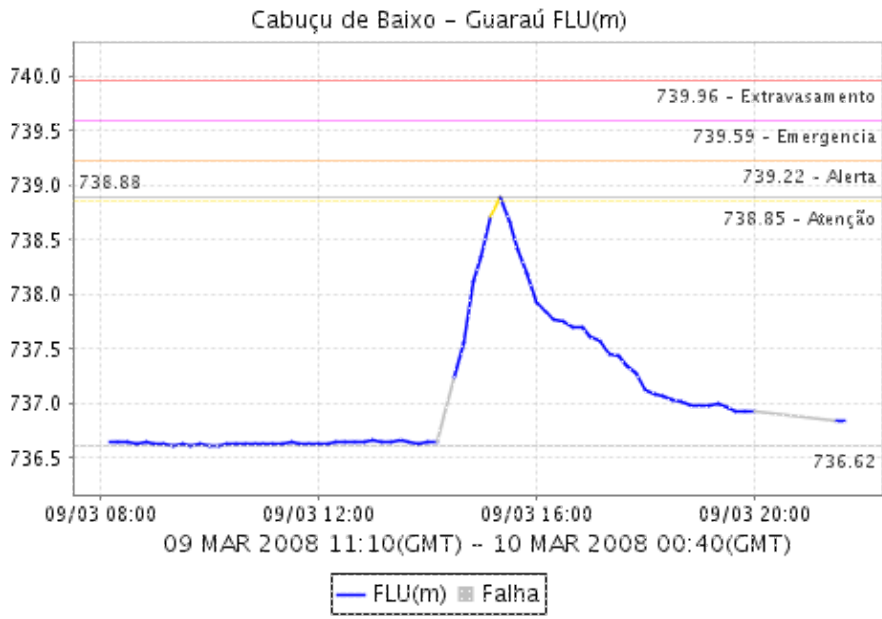


## CÓRREGO IPIRANGA

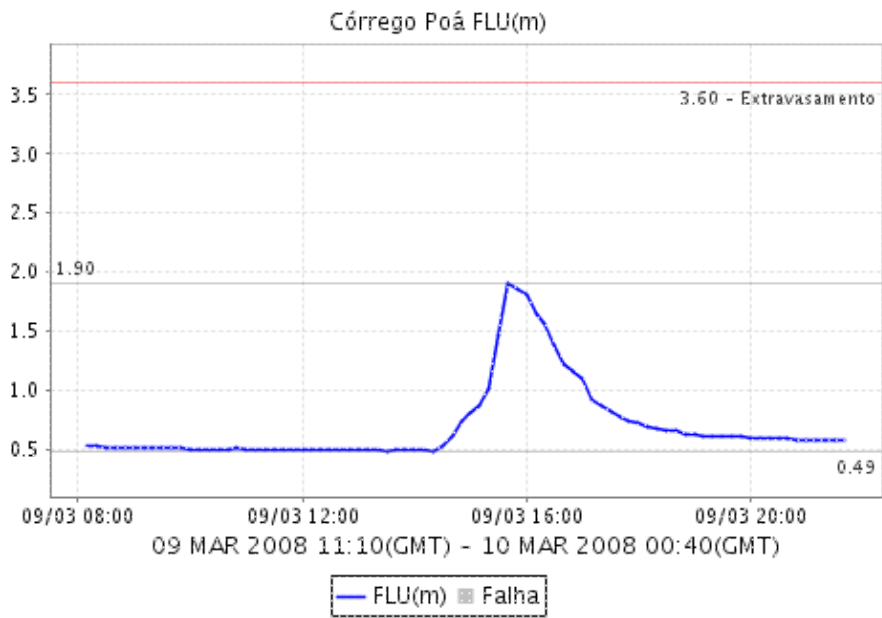


# Relatório de Chuvas

## CABUÇU DE BAIXO - GUARAÚ

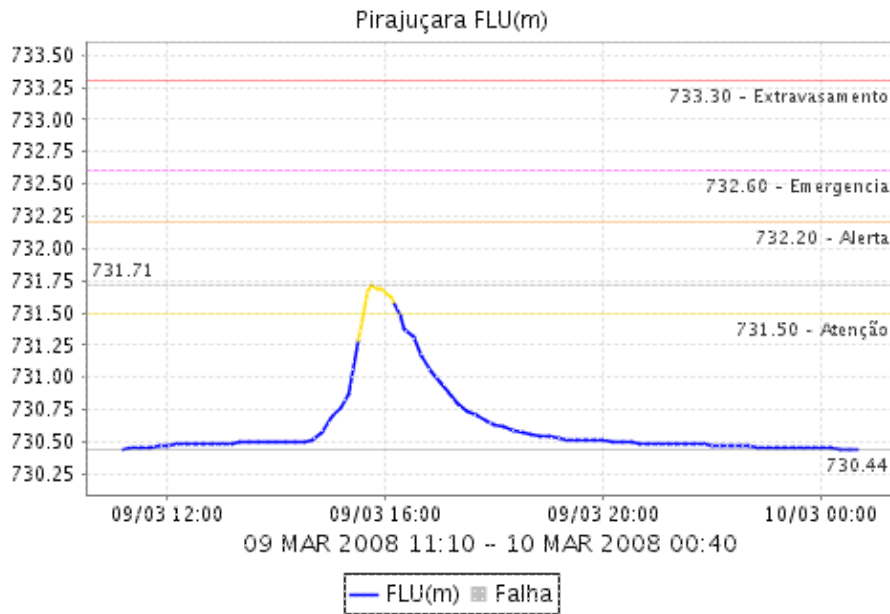


## CÓRREGO POÁ

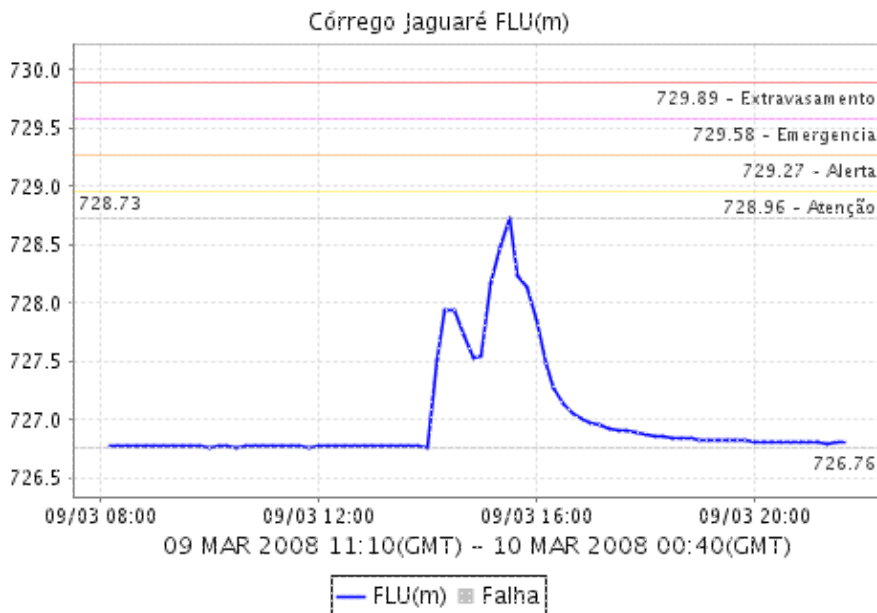


# Relatório de Chuvas

## PIRAJUÇARA



## CÓRREGO JAGUARÉ







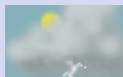







#### 4. ANÁLISE SINÓTICA



A imagem de satélite no canal do infravermelho, mostra as temperaturas de brilho, quanto mais fria a temperatura, mais alto se encontra o topo das núvens, consequentemente, maior é a estrutura vertical do sistema.

## 5. PREVISÃO PARA OS PRÓXIMOS DIAS

### Previsão para 3 dias - Sao Paulo

	Segunda, 10-03	Terça, 11-03	Quarta, 12-03
<b>Madrugada</b>	 Poucas nuvens Chuva: 0mm Atmosfera: Instável Tempestade: Nenhum	 Pancada de chuva Chuva: 2mm Atmosfera: Alerta! Tempestade: Atenção	 Chuvas Chuva: 2mm Atmosfera: Alerta! Tempestade: Atenção
<b>Manhã</b>	 Nublado Chuva: 0mm Atmosfera: Instável Tempestade: Atenção	 Pancada de chuva Chuva: 5mm Atmosfera: Alerta! Tempestade: Atenção	 Chuvas Chuva: 2mm Atmosfera: Alerta! Tempestade: Atenção
<b>Tarde</b>	 Pancada de chuva Chuva: 2mm Atmosfera: Alerta! Tempestade: Atenção	 Pancada de chuva Chuva: 6mm Atmosfera: Alerta! Tempestade: Atenção	 Chuvas Chuva: 15mm Atmosfera: Alerta! Tempestade: Atenção
<b>Noite</b>	 Chuvas Chuva: 3mm Atmosfera: Alerta! Tempestade: Atenção	 Pancada de chuva Chuva: 8mm Atmosfera: Alerta! Tempestade: Atenção	 Chuvas Chuva: 15mm Atmosfera: Alerta! Tempestade: Atenção
	Temperatura: 22°C / 28°C Vento: NNE-4km/h Chuva total: 5mm	Temperatura: 22°C / 27°C Vento: NE-8km/h Chuva total: 21mm	Temperatura: 22°C / 27°C Vento: WNW-15km/h Chuva total: 15mm

## 6. PONTOS DE ALAGAMENTO DA CENTRAL DE GERENCIAMENTO EMERGÊNCIAIS(CGE/PMSP)

09 de MARÇO de 2008

INATIVO Local: AV. MOFARREJ Subp: LA  
 Referência: AV. DR. GASTÃO VIDIGAL  
 Sentido: AMOS  
 Início às 14:12 / fim às 16:19  
 Observação: TRANSITÁVEL

INATIVO Local: MARGINAL TIETÊ - pista expressa Subp: PJ  
 Referência: PTE. ULISSES GUIMARÃES  
 Sentido: AS/CB  
 Início às 14:42 / fim às 19:33  
 Observação: TRANSITÁVEL

INATIVO Local: MARGINAL PINHEIROS Subp: LA  
 Referência: ALT. Nº 2076 - SOB PTE. FEPASA  
 Sentido: CAST/INT  
 Início às 14:54 / fim às 16:32



## Relatório de Chuvas

Observação: TRANSITÁVEL

INATIVO Local: AV. POMPÉIA Subp: LA  
Referência: RUA VENÂNCIO AIRES  
Sentido: POMPEIA/MARG  
Início às 15:00 / fim às 15:20  
Observação: TRANSITÁVEL

INATIVO Local: MARGINAL TIETÊ Subp: PJ  
Referência: ALT. Nº7293 - 200M ANTES PTE. JÚLIO DE MESQUITA NETO  
Sentido: CAST/AS  
Início às 15:08 / fim às 15:59  
Observação: TRANSITÁVEL

INATIVO Local: AV. CRUZEIRO DO SUL Subp: ST  
Referência: RUA SANTA EULÁLIA  
Sentido: SANT/IPIR  
Início às 15:00 / fim às 17:35  
Observação: TRANSITÁVEL

INATIVO Local: MARGINAL TIETÊ Subp: LA  
Referência: 150M ANTES PÇA. LUÍS CARLOS MESQUITA  
Sentido: LA/B.FUNDA  
Início às 15:06 / fim às 15:50  
Observação: TRANSITÁVEL

INATIVO Local: AV. MARQUES DE SÃO VICENTE Subp: LA  
Referência: 150M APÓS VD. POMPÉIA  
Sentido: LA/B.FUNDA  
Início às 15:06 / fim às 15:51  
Observação: TRANSITÁVEL

INATIVO Local: AV. ÁGUA FRIA Subp:  
Referência: RUA MARIQUINHA VIANA  
Sentido: ÚNICO  
Início às 15:11 / fim às 17:38  
Observação: TRANSITÁVEL

INATIVO Local: AV. MARQUES DE SÃO VICENTE Subp: LA  
Referência: PÇA. JOSÉ VIEIRA DE CARVALHO MESQUITA  
Sentido: AMBOS  
Início às 15:37 / fim às 15:51  
Observação: TRANSITÁVEL

INATIVO Local: AV. MARQUES DE SÃO VICENTE Subp: LA  
Referência: ALT. Nº1187  
Sentido: LA/B.FUNDA  
Início às 15:39 / fim às 15:51  
Observação: TRANSITÁVEL

INATIVO Local: AV. MARQUES DE SÃO VICENTE Subp: LA  
Referência: PÇA. PACHOAL MARTINS  
Sentido: AMBOS  
Início às 15:45 / fim às 16:34  
Observação: TRANSITÁVEL

INATIVO Local: RUA CEL. MARQUES RIBEIRO Subp: MG  
Referência: ALT. Nº455  
Sentido: AMBOS  
Início às 17:04 / fim às 19:42  
Observação: TRANSITÁVEL

## Relatório de Chuvas

INATIVO Local: RUA GERVASIO LEITE RIBEIRO Subp: FO  
Referência: ALT. N°317  
Sentido: AMBOS  
Início às 17:19 / fim às 20:07  
Observação: TRANSITÁVEL

### **6. VEJA OS EVENTOS ANTERIORES**

### **7. VERSÃO PARA IMPRESSÃO EM PDF**