

**RELATÓRIO DE EVENTO DE CHUVA - DE 18/02/2008 12:00(GMT) ATÉ 19/02/2008 03:50(GMT) (-3h para converter para horario local)**

**DAEE/FCTH**

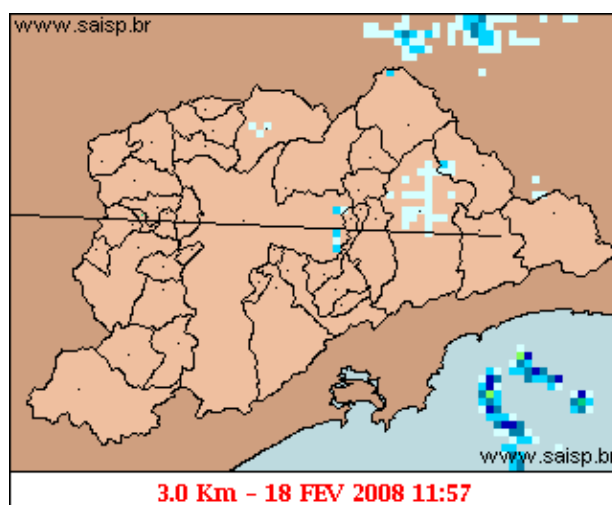
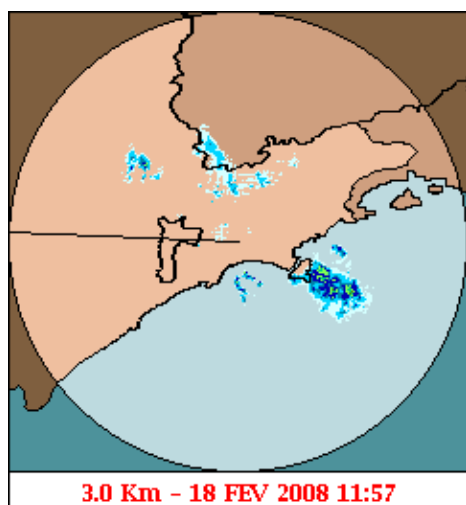
Observa-se nas cartas sinóticas de altitude (250 hPa), a alta da Bolívia, encontra-se muito próximo de sua posição climatológica, e estende uma longa crista até o sul do continente. Sobre o leste do litoral Gaúcho, observa-se um cavado bem marcado, que estende-se pelo sudeste do Brasil. A circulação resultante da interação entre estes 2 sistemas, provoca uma zona de difluência bastante significativa sobre o estado de SP. Em níveis médio, o reflexo da circulação em altos níveis também é observado. Na sondagem das 12Z, verifica-se a presença de umidade desde a superfície até níveis médios, sendo que os índices termodinâmicos indicam bastante energia disponível para convecção. Estes fatores termodinâmicos juntamente com o suporte dinâmico de altitude, provocaram a formação de células convectivas que atingiram a Capital de SP, principalmente as zonas Oeste, Sul e Norte.

A chuva teve início às 11:47 (GMT) do dia 18/02, passou por um horário de pico às 15:52 (GMT) do dia 18/02 e terminou às 03:46 (GMT) do dia 19/02.

A chuva acumulada nos postos da Rede Telemétrica do Alto Tietê e Cubatão variou entre 0,0 e 53.8 milímetros (Posto Rio Tietê na Pte. do Piqueri). Nos postos da rede telemétrica do Alto Tiete os posto Pirajuçara entrou em estado de ALERTA, porém já voltaram ao estado normal. Os demais postos operaram em estado normal.

O CGE/PMSP registrou 14 pontos criticos de alagamento .

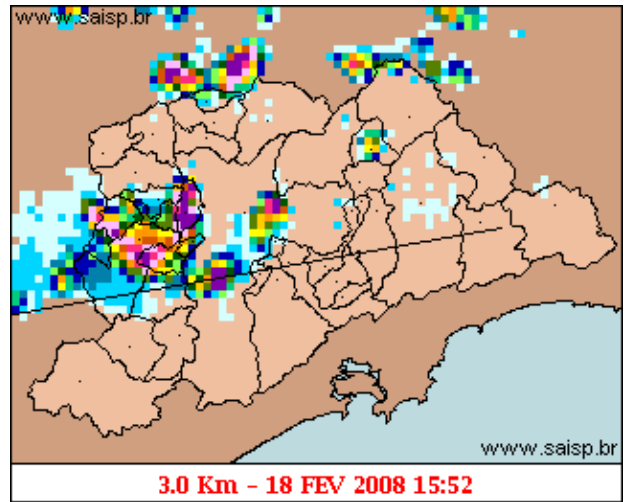
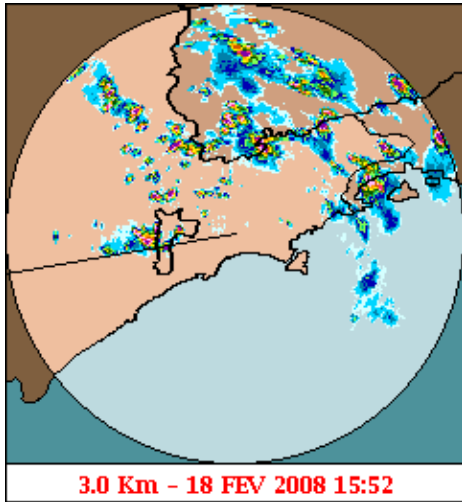
**1. IMAGENS DO RADAR METEOROLÓGICO DE PONTE NOVA**



mm/h

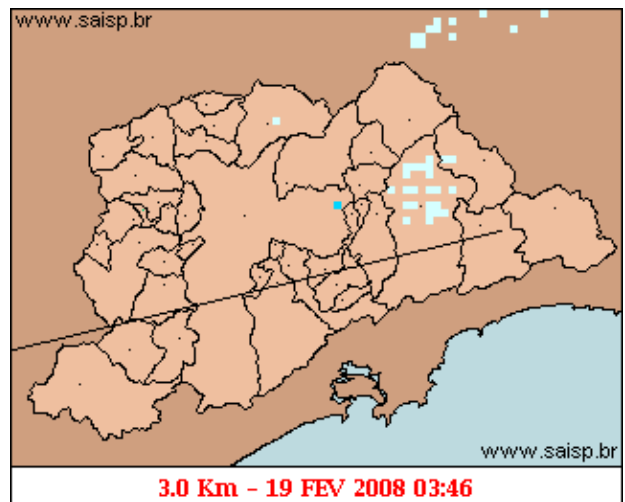
As imagens acima mostram o início da chuva sobre a área de cobertura do radar e sobre a Região Metropolitana de São Paulo (RMSP) respectivamente.

## Relatório de Chuvas



mm/h

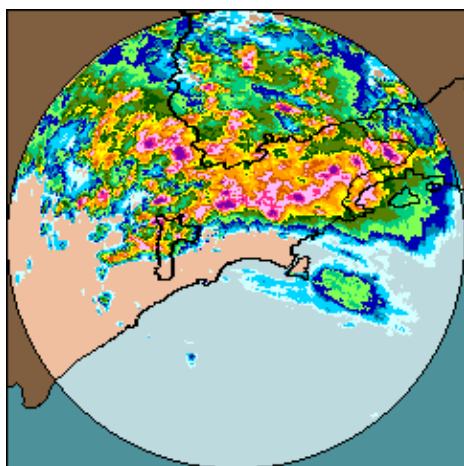
As imagens acima mostram o pico da chuva sobre a área de cobertura do radar e sobre a Região Metropolitana de São Paulo (RMSP) respectivamente.



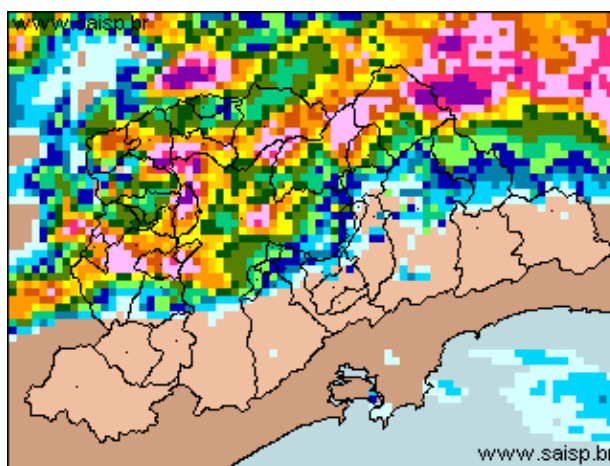
mm/h

As imagens acima mostram o final da chuva sobre a área de cobertura do radar e sobre a Região Metropolitana de São Paulo (RMSP) respectivamente.

## Relatório de Chuvas



18/02/2008 12:00 - 19/02/2008 03:50



18/02/2008 12:00 - 19/02/2008 03:50

mm

As imagens acima mostram o total de chuva acumulada sobre a área de cobertura do radar e sobre a Região Metropolitana de São Paulo (RMSP) respectivamente.

## 2. REDE TELEMÉTRICA DE PLUVIOMETRIA

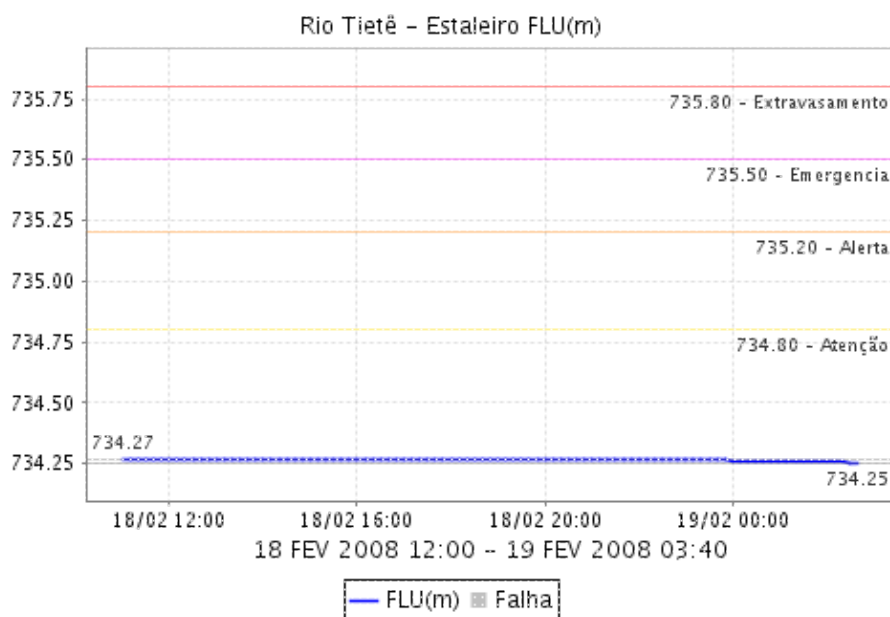
Acumulada entre 18/02/2008 12:00 e 19/02/2008 03:50			
Posto	mm	Rede	Bacia
RADAR	0.000	Alto Tietê	Alto Tiete
Rio Tietê na Barragem de Ponte Nova	0.000	Alto Tietê	Alto Tiete
Barragem Paraitinga	0.800	Alto Tietê	Alto Tiete
Barragem Biritiba	0.000	Alto Tietê	Alto Tiete
Rio Tietê - Estaleiro	0.000	Alto Tietê	Alto Tiete
Barragem Jundiai	0.000	Alto Tietê	Alto Tiete
Taiacupeba	0.000	Alto Tietê	Alto Tiete
Rio Tietê em São Miguel	0.700	Alto Tietê	Alto Tiete
Córrego Jacu - Jd. Pantanal	31.400	Alto Tietê	Alto Tiete
Rio Tietê na Barragem da Penha	2.600	Alto Tietê	Alto Tiete
Belenzinho	9.300	Alto Tietê	Alto Tiete
Bom Retiro	1.600	Alto Tietê	Alto Tiete
Limão	2.100	Alto Tietê	Alto Tiete
Rio Tietê - Ponte do Piquerí	53.800	Alto Tietê	Alto Tiete
Barragem Móvel	12.400	Alto Tietê	Alto Tiete
Rio Pinheiros - Ponte Cid. Universitária	51.600	Alto Tietê	Alto Tiete
Cabuçu de Cima - Vila Galvão	11.400	Alto Tietê	Alto Tiete
Rio Aricanduva - Shopping	53.200	Alto Tietê	Alto Tiete
Aricanduva	5.200	Alto Tietê	Alto Tiete
Aricanduva(Foz)	17.600	Alto Tietê	Alto Tiete
Rio Tamanduate&iacute; - Vd. Pacheco Chaves	36.200	Alto Tietê	Alto Tiete
Riacho Grande	0.000	Alto Tietê	Alto Tiete
Imigrantes(FEI)	0.700	Alto Tietê	Alto Tiete
Rudge Ramos	1.600	Alto Tietê	Alto Tiete
Oratório	0.100	Alto Tietê	Alto Tiete

## Relatório de Chuvas

Corrego Oratório	32.000	Alto Tietê	Alto Tiete
Prosperidade	2.000	Alto Tietê	Alto Tiete
Ribeirão dos Couros	28.600	Alto Tietê	Alto Tiete
Ribeirão dos Meninos	0.000	Alto Tietê	Alto Tiete
Vila Mariana	6.900	Alto Tietê	Alto Tiete
Córrego Ipiranga	40.600	Alto Tietê	Alto Tiete
COMGAS(Mooca)	10.500	Alto Tietê	Alto Tiete
Cabuçu de Baixo - Guaraú	50.400	Alto Tietê	Alto Tiete
Cabuçu de Baixo	9.000	Alto Tietê	Alto Tiete
Córrego Poá	37.200	Alto Tietê	Alto Tiete
Pirajuçara	7.000	Alto Tietê	Alto Tiete
Córrego Jaguaré	10.600	Alto Tietê	Alto Tiete
Cubatão	0.000	Cubatão	Baixada Santista
Cota 400	0.000	Cubatão	Baixada Santista
Portão 40	0.000	Cubatão	Alto Tiete

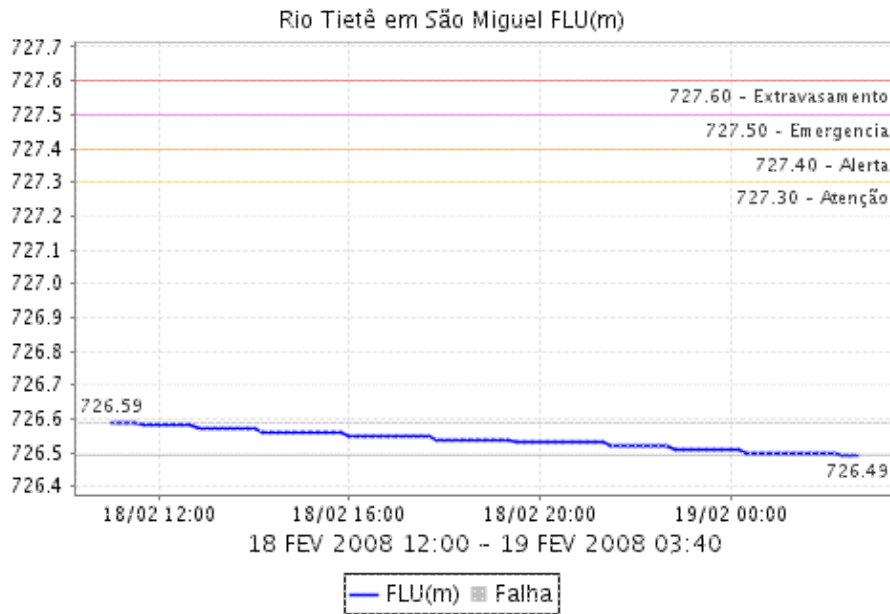
### 3. REDE TELEMÉTRICA DE FLUVIOMETRIA

#### ESTALEIRO

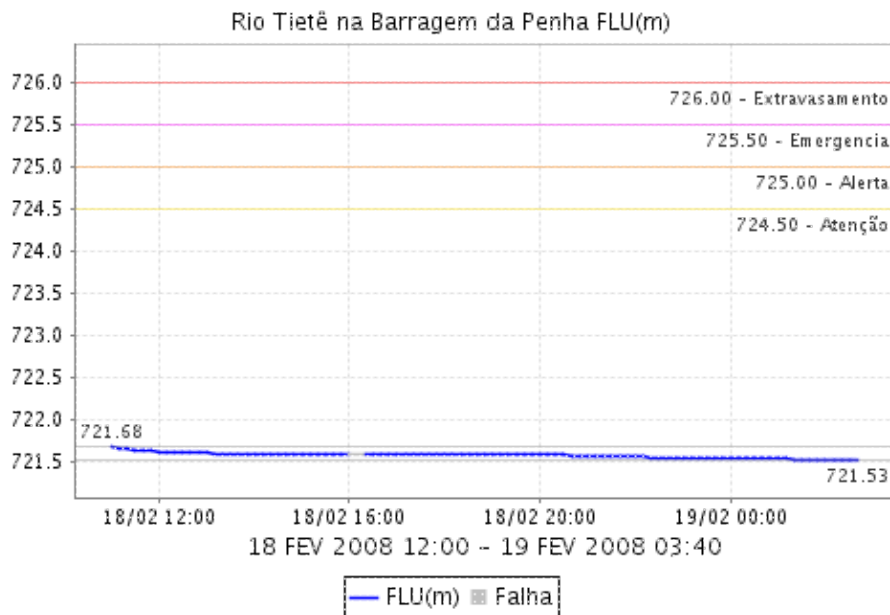


# Relatório de Chuvas

## SÃO MIGUEL

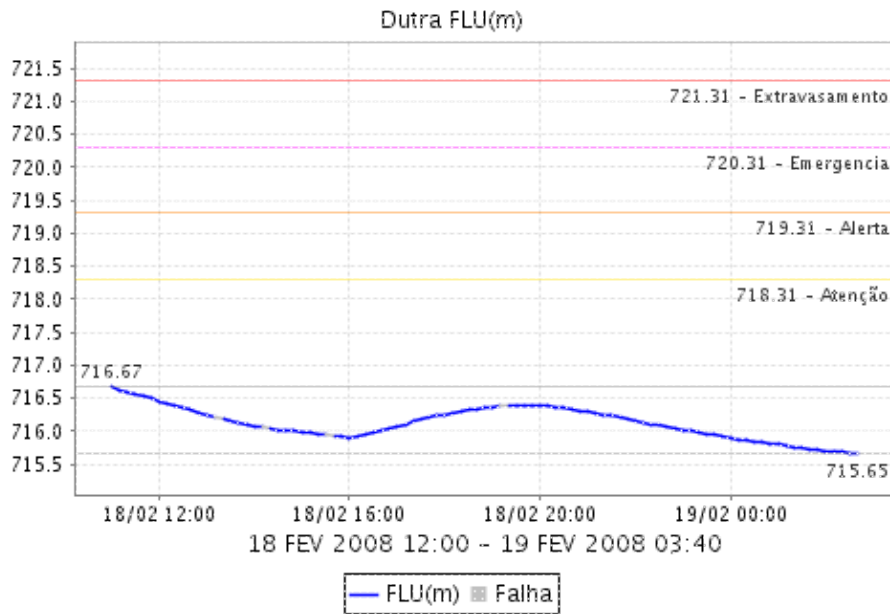


## BARRAGEM DA PENHA

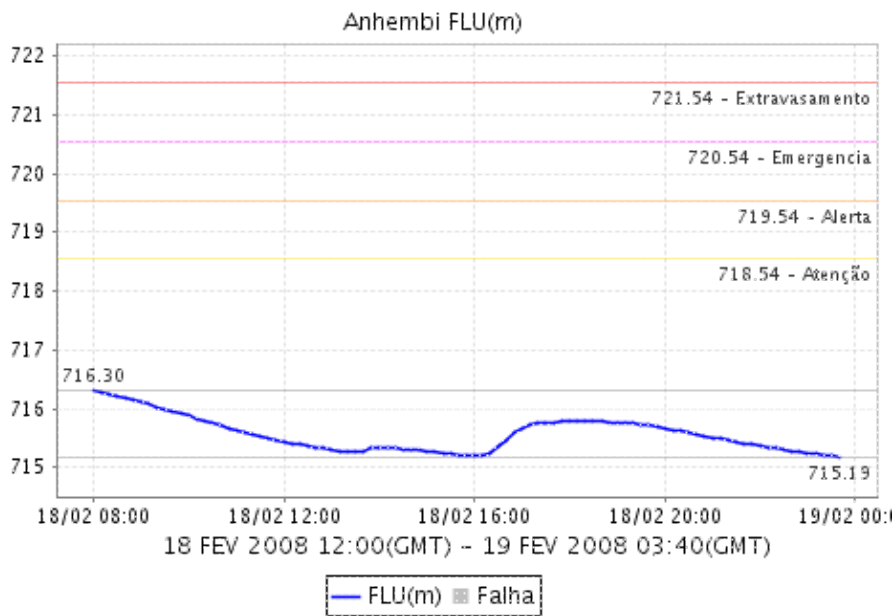


# Relatório de Chuvas

## DUTRA

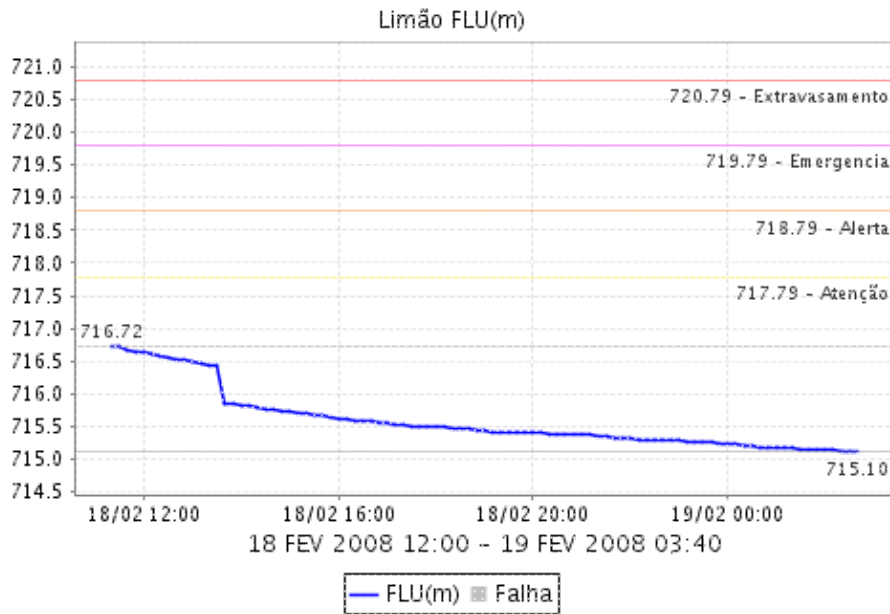


## ANHEMBI

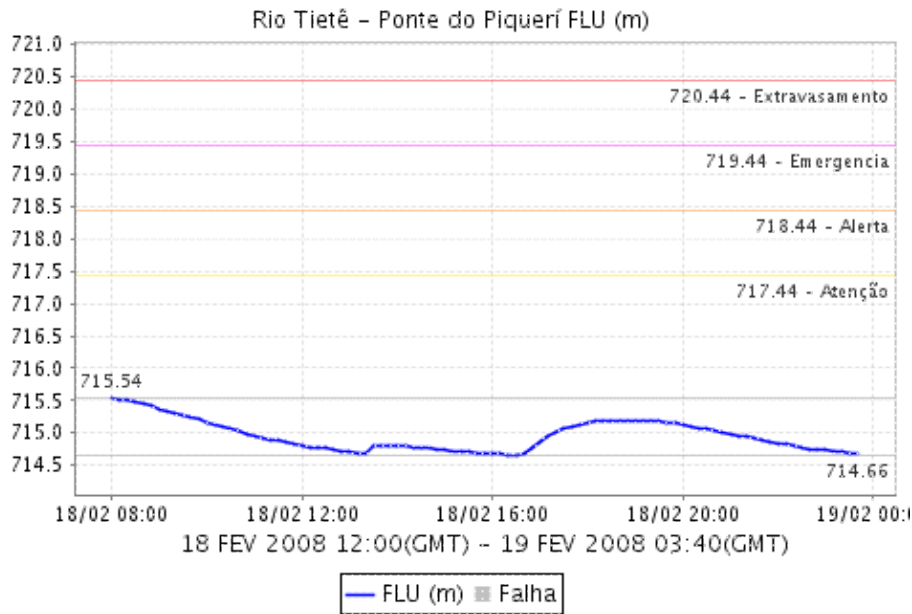


# Relatório de Chuvas

## LIMÃO

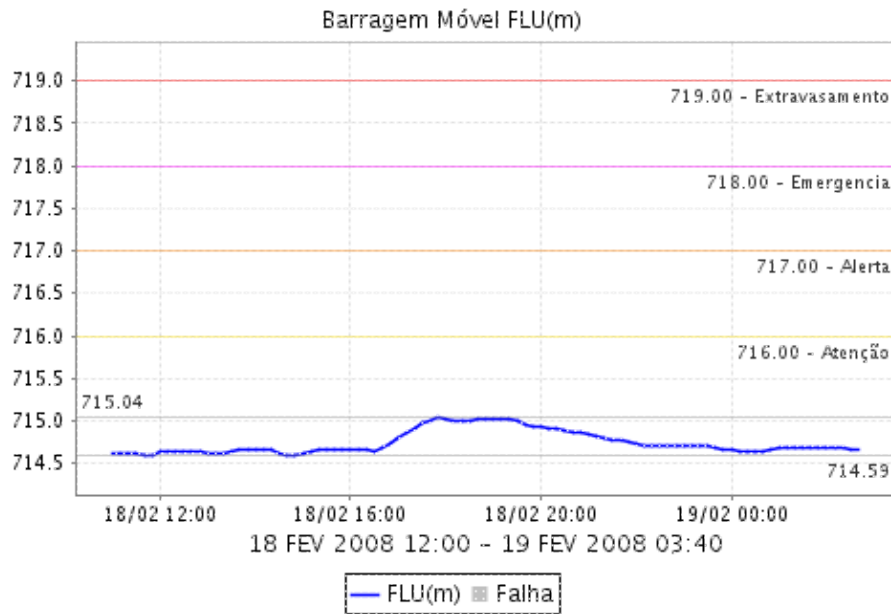


## RIO TIETÊ - PONTE DO PIQUERI

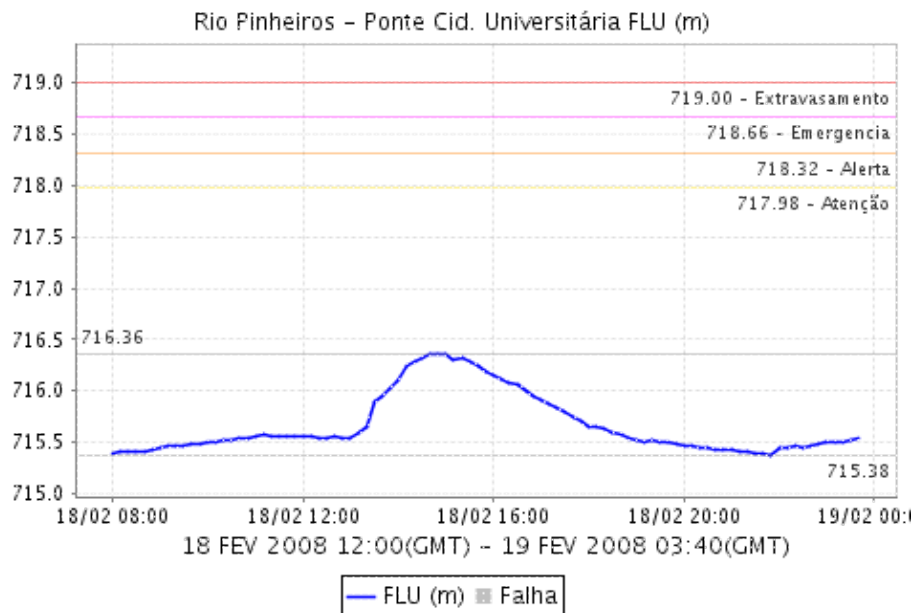


# Relatório de Chuvas

## BARRAGEM MÓVEL



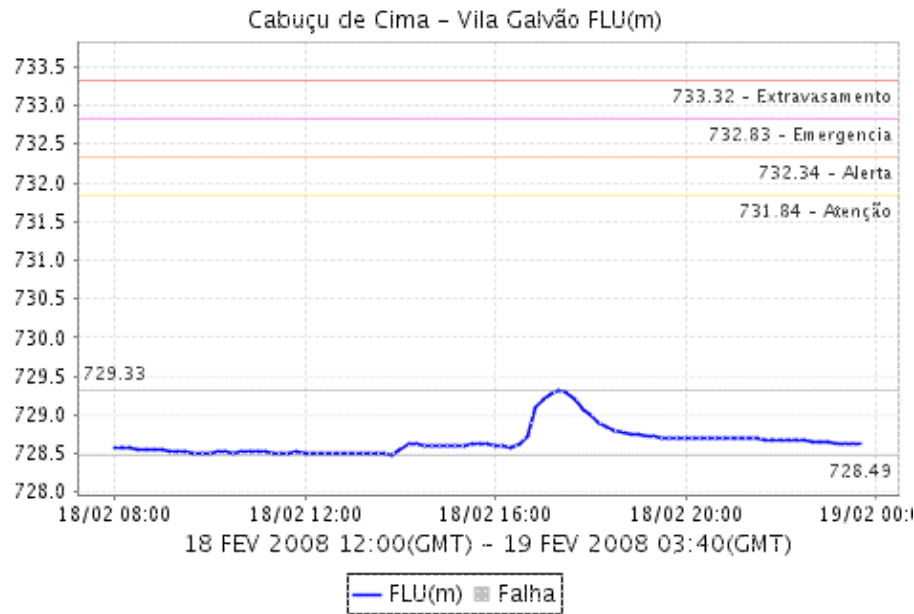
## RIO PINHEIROS - PONTE CIDADE UNIVERSITÁRIA



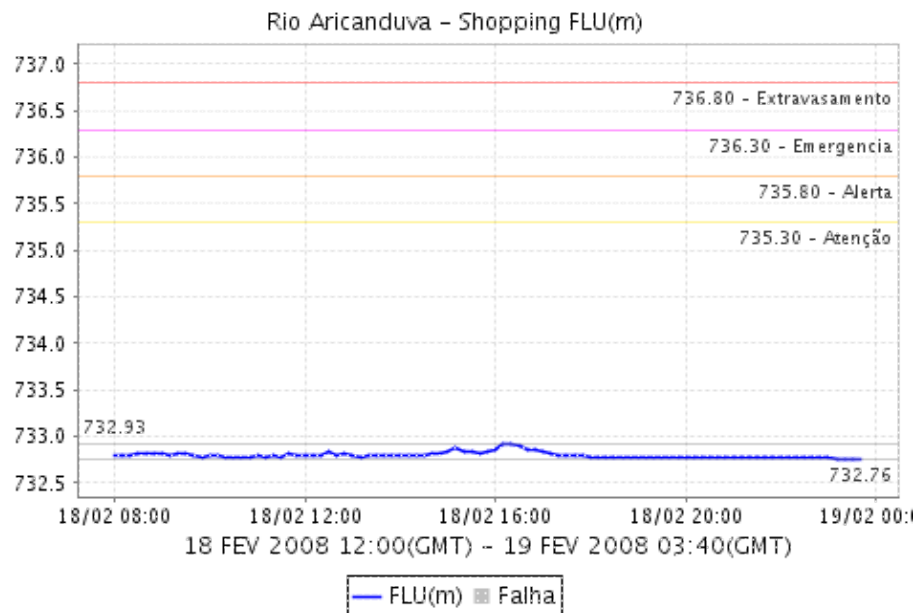


# Relatório de Chuvas

## CABUÇU DE CIMA - VILA GALVÃO

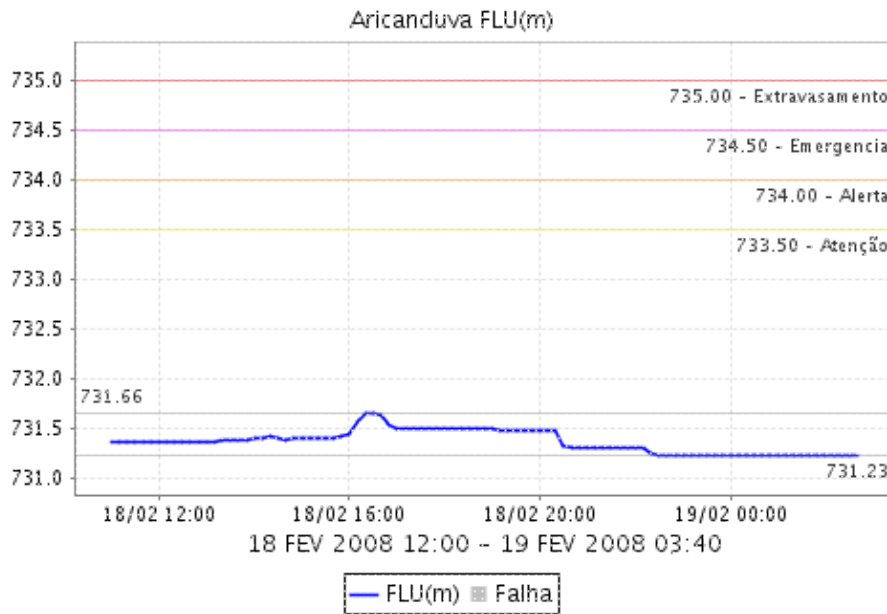


## RIO ARICANDUVA SHOPPING

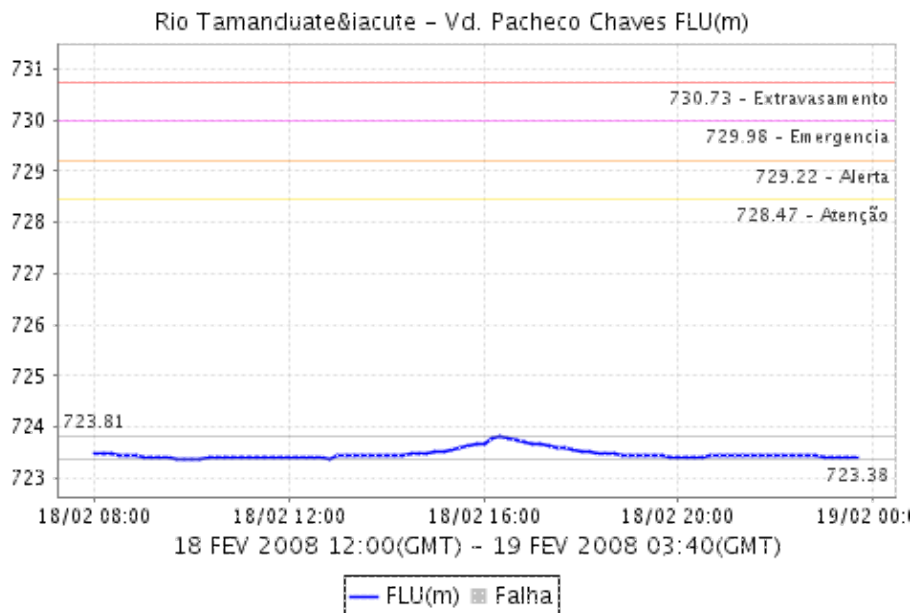


# Relatório de Chuvas

## ARICANDUVA

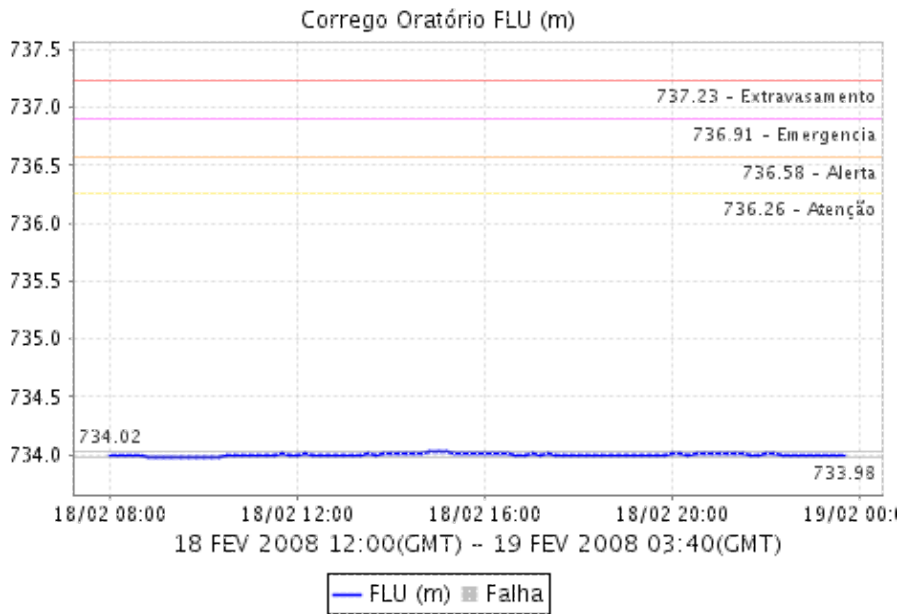


## RIO TAMANUATEÍ - Vd. pACHECO CHAVES

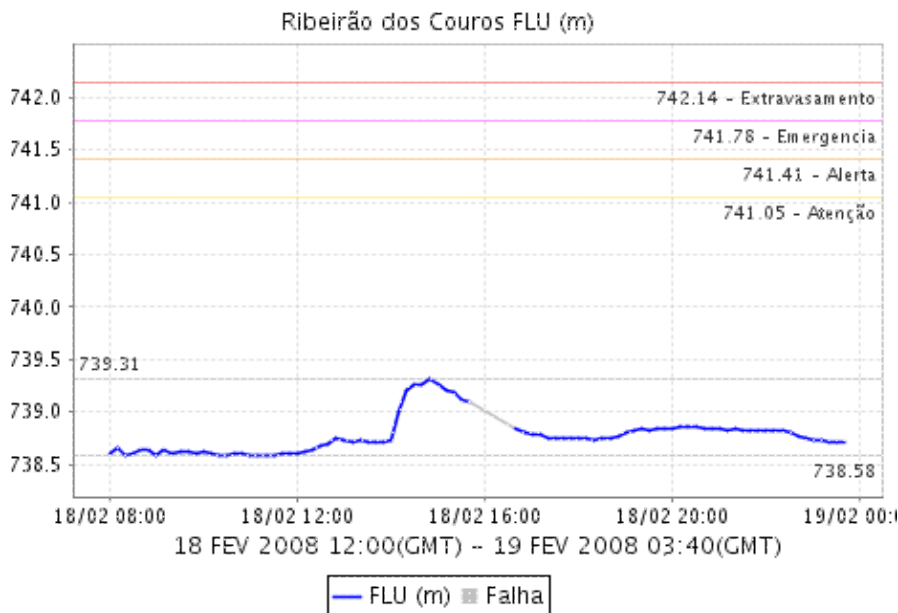


# Relatório de Chuvas

## CÓRREGO ORATÓRIO

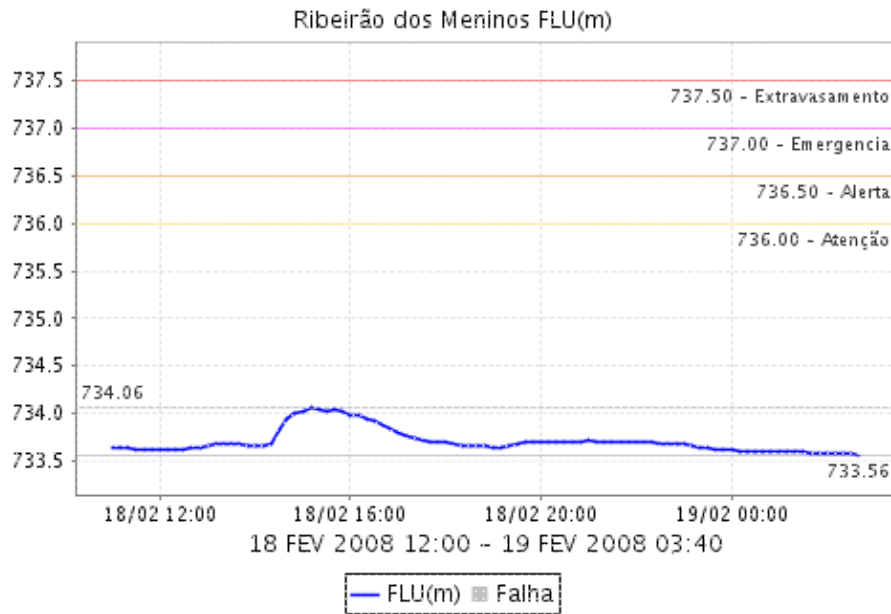


## RIBEIRÃO DOS COUROS

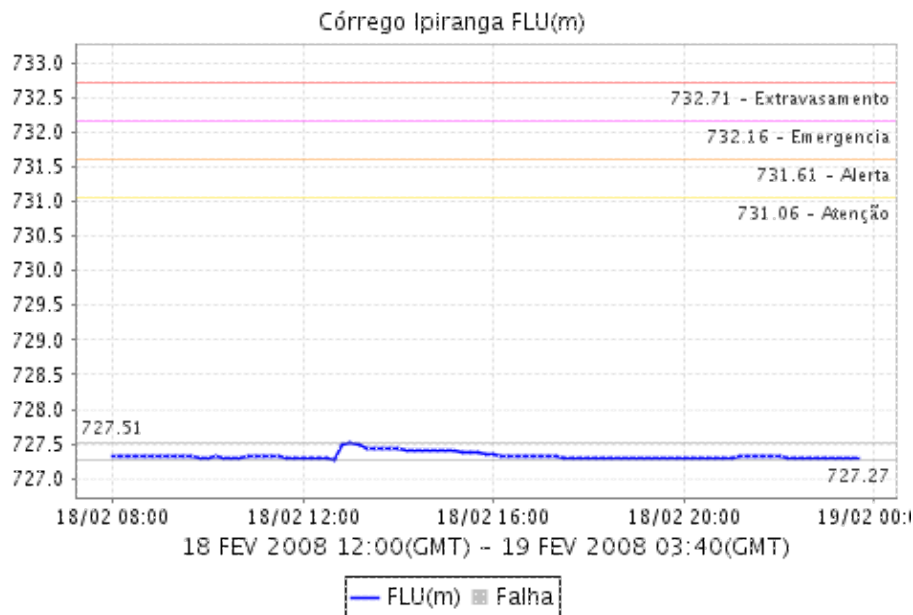


# Relatório de Chuvas

## RIBEIRÃO DOS MENINOS

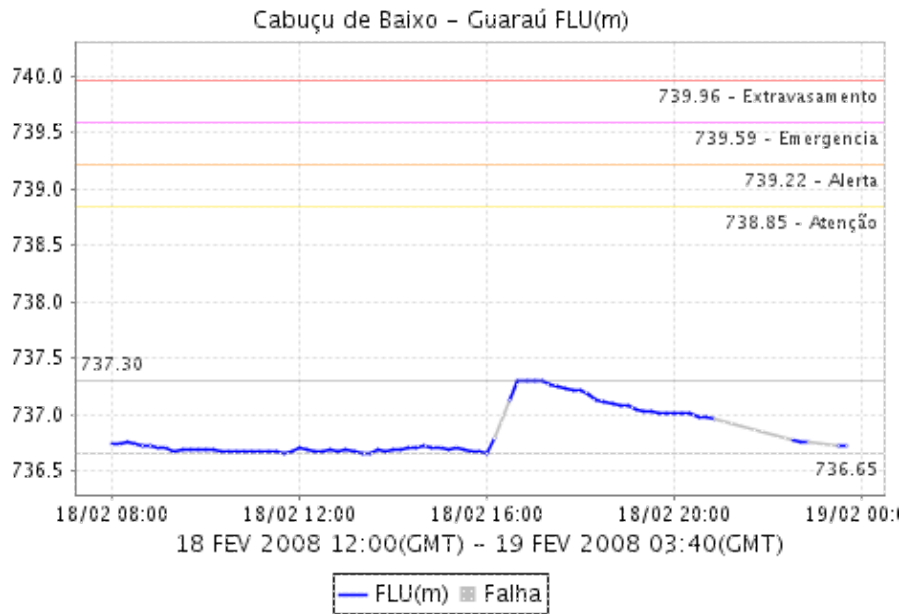


## CÓRREGO IPIRANGA

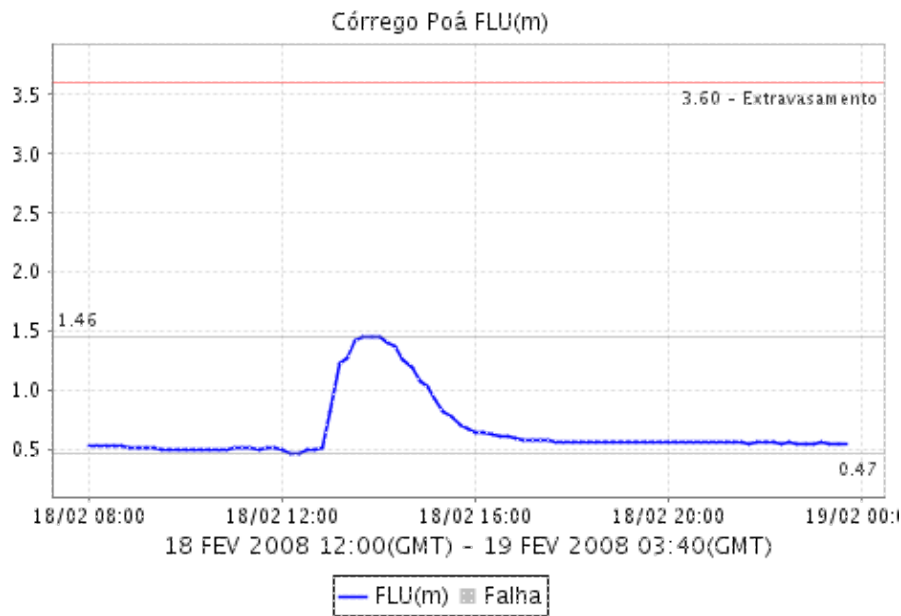


# Relatório de Chuvas

## CABUÇU DE BAIXO - GUARAÚ

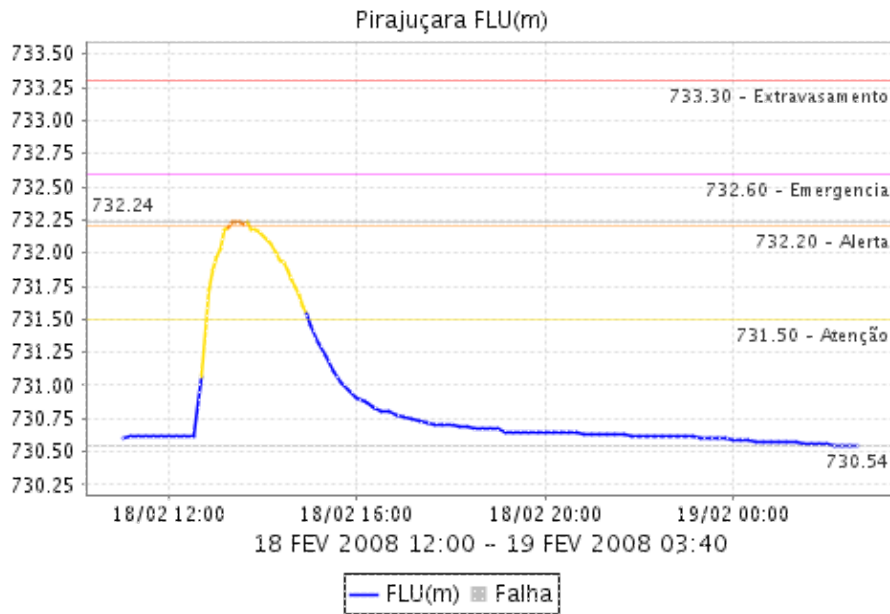


## CÓRREGO POÁ

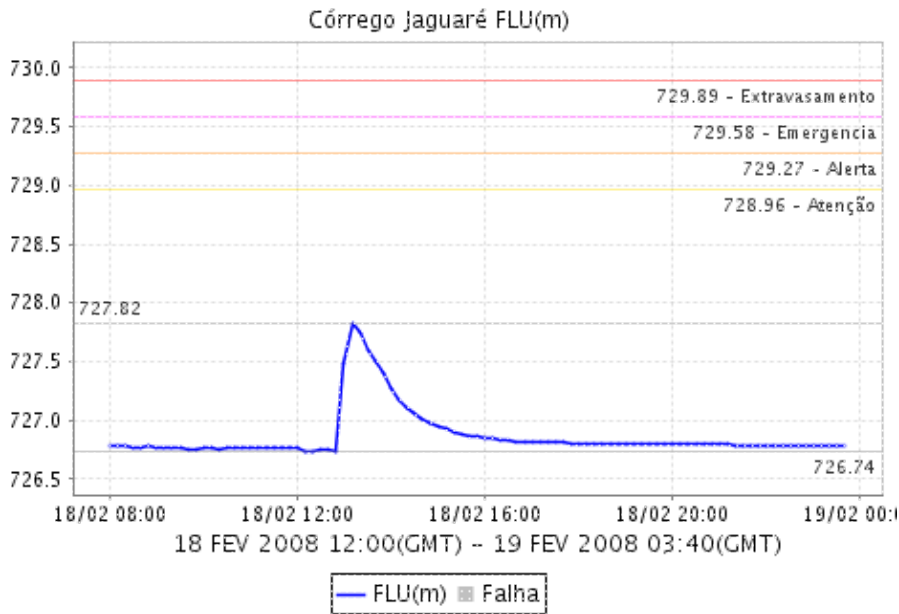


# Relatório de Chuvas

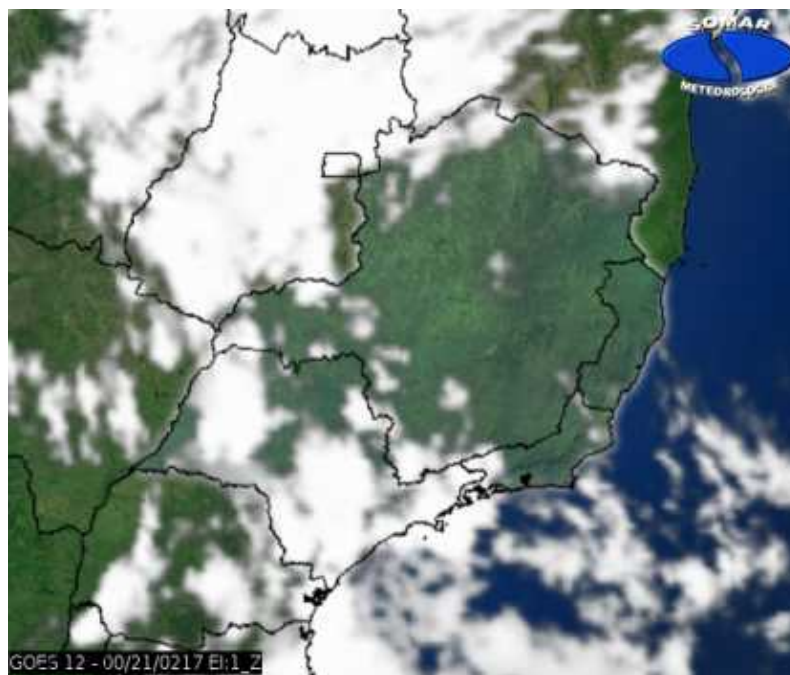
## PIRAJUÇARA



## CÓRREGO JAGUARÉ




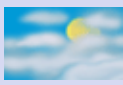

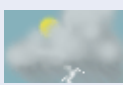
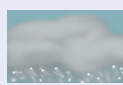

#### 4. ANÁLISE SINÓTICA



A imagem de satélite no canal do infravermelho, mostra as temperaturas de brilho, quanto mais fria a temperatura, mais alto se encontra o topo das núvens, consequentemente, maior é a estrutura vertical do sistema.

## Relatório de Chuvas

### 5. PREVISÃO PARA OS PRÓXIMOS DIAS

Previsão para 3 dias - Sao Paulo			
	Terça, 19-02	Quarta, 20-02	Quinta, 21-02
<b>Madrugada</b>	 Poucas nuvens Chuva: 0mm Atmosfera: Estável Tempestade: Nenhum	 Poucas nuvens Chuva: 0mm Atmosfera: Instável Tempestade: Atenção	 Pancada de chuva Chuva: 1mm Atmosfera: Alerta! Tempestade: Atenção
<b>Manhã</b>	 Poucas nuvens Chuva: 0mm Atmosfera: Estável Tempestade: Nenhum	 Nublado Chuva: 0mm Atmosfera: Alerta! Tempestade: Atenção	 Pancada de chuva Chuva: 1mm Atmosfera: Alerta! Tempestade: Atenção
<b>Tarde</b>	 Chuva Rápida Chuva: 1mm Atmosfera: Instável Tempestade: Nenhum	 Pancada de chuva Chuva: 3mm Atmosfera: Alerta! Tempestade: Atenção	 Chuvas Chuva: 6mm Atmosfera: Instável Tempestade: Atenção
<b>Noite</b>	 Chuva Rápida Chuva: 1mm Atmosfera: Instável Tempestade: Atenção	 Chuvas Chuva: 4mm Atmosfera: Alerta! Tempestade: Atenção	 Chuvas Chuva: 6mm Atmosfera: Instável Tempestade: Atenção
	<b>Temperatura:</b> 17°C / 30°C <b>Vento:</b> SSE-10km/h <b>Chuva total:</b> 2mm	<b>Temperatura:</b> 20°C / 29°C <b>Vento:</b> SE-4km/h <b>Chuva total:</b> 7mm	<b>Temperatura:</b> 20°C / 29°C <b>Vento:</b> ESE-7km/h <b>Chuva total:</b> 6mm

### 6. PONTOS DE ALAGAMENTO DA CENTRAL DE GERENCIAMENTO EMERGÊNCIAIS (CGE/PMSP)

18 de FEVEREIRO de 2008

INATIVO Local: VD. WASHINGTON LUIS Subp: SA  
Referência: MEIO DO MESMO  
Sentido: AMBOS  
Início às 12:45 / fim às 13:15  
Observação: TRANSITÁVEL

INATIVO Local: MARGINAL TIETE Subp: LA  
Referência: AV ALEXANDRE COLARES  
Sentido: CB/AS - LOCAL  
Início às 13:21 / fim às 15:27  
Observação: TRANSITÁVEL

INATIVO Local: AV. EMÉRICO RICHTER Subp: SA  
Referência: RUA JOAO BARROSO  
Sentido: B/C  
Início às 13:47 / fim às 16:40



## Relatório de Chuvas

Observação: TRANSITÁVEL

INATIVO Local: RUA ROMÃO GOMES Subp: BT  
Referência: RUA CATEQUESE  
Sentido: ÚNICO  
Início às 14:25 / fim às 21:52  
Observação: TRANSITÁVEL

INATIVO Local: AV. DR. GASTÃO VIDIGAL Subp: LA  
Referência: RUA HAYDEN  
Sentido: LA/PI  
Início às 13:49 / fim às 17:01  
Observação: TRANSITÁVEL

INATIVO Local: MARGINAL TIETE Subp: PJ  
Referência: ROD. DOS BANDEIRANTES  
Sentido: AS/CB - TRANSPOSIÇÃO  
Início às 14:35 / fim às 15:27  
Observação: TRANSITÁVEL

INATIVO Local: AV. RADIAL LESTE-OESTE Subp: MO  
Referência: VD GUADALAJARA  
Sentido: AMBOS - EXP  
Início às 16:06 / fim às 17:11  
Observação: INTRANSITÁVEL

INATIVO Local: AV. RADIAL LESTE-OESTE Subp: MO  
Referência: VD. PIRES DO RIO  
Sentido: AMBOS  
Início às 16:06 / fim às 16:25  
Observação: TRANSITÁVEL

INATIVO Local: RUA MELO FREIRE Subp: MO  
Referência: VD. CARLOS FERRACI  
Sentido: C/B  
Início às 16:18 / fim às 16:35  
Observação: TRANSITÁVEL

INATIVO Local: RUA MELO FREIRE Subp: MO  
Referência: RUA SERRA DE JAPI  
Sentido: C/B  
Início às 16:21 / fim às 16:35  
Observação: TRANSITÁVEL

INATIVO Local: RUA MELO FREIRE Subp: MO  
Referência: RUA ANTONIO DE BARROS  
Sentido: B/C  
Início às 16:22 / fim às 18:02  
Observação: TRANSITÁVEL

INATIVO Local: RUA DOS TRILHOS Subp: MO  
Referência: ALTURA DO N. 252  
Sentido: C/B  
Início às 16:16 / fim às 18:22  
Observação: TRANSITÁVEL

INATIVO Local: VEL. PRES. ARTHUR DA COSTA E SILVA Subp: SE  
Referência: AV. PACAEMBU  
Sentido: LA/PE  
Início às 13:18 / fim às 18:48  
Observação: TRANSITÁVEL

## Relatório de Chuvas

INATIVO Local: VEL. PRES. ARTHUR DA COSTA E SILVA Subp: SE  
Referência: RUA ROSA E SILVA  
Sentido: LA/PE  
Início às 13:34 / fim às 18:48  
Observação: TRANSITÁVEL

INATIVO Local: PÇ. INACIO DIAS Subp: PE  
Referência: ALTURA DO N.43  
Sentido: AMBOS  
Início às 18:03 / fim às 18:55  
Observação: INTRANSITÁVEL

INATIVO Local: RUA BERNARDO JOSÉ DE LORENA Subp: PE  
Referência: ALTURA DO N.38  
Sentido: AMBOS  
Início às 18:16 / fim às 18:58  
Observação: INTRANSITÁVEL

### **6. VEJA OS EVENTOS ANTERIORES**

### **7. VERSÃO PARA IMPRESSÃO EM PDF**