

**RELATÓRIO PARCIAL DE EVENTO DE CHUVA - DE 11/01/2008 15:00(GMT) ATÉ
12/01/2008 00:05(GMT) (-2h para converter para horario local de verão)**

DAEE/FCTH

Nas cartas sinóticas de hoje, o padrão de escoamento sofreu poucas alterações se comparados com o do dia anterior, principalmente o de altos níveis. Em superfície, o sistema frontal continua se deslocando em direção ao sudeste, e no momento encontra-se sobre o litoral de SC.

Localmente o perfil atmosférico continua úmido em quase todo ele, e as temperaturas elevadas do ciclo diurno provocaram a formação de células intensas no interior do estado, estes sistemas se deslocaram e atingiram a Capital no decorrer da tarde, principalmente a Zona Sul da mesma.

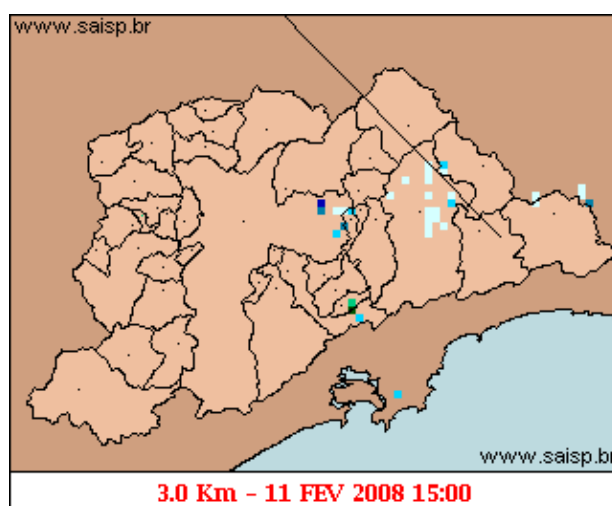
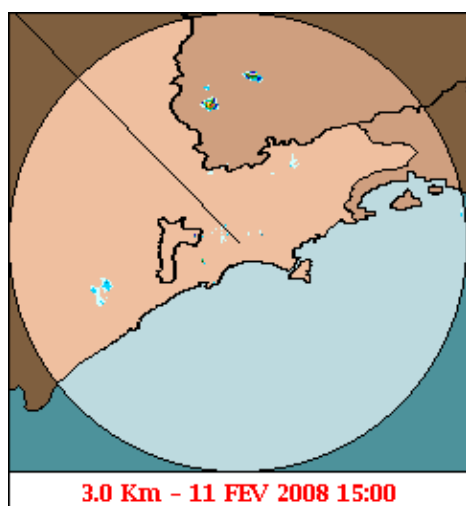
A chuva teve início às 15:00 (GMT) do dia 11/02, passou por um horário de pico às 19:55 (GMT) do dia 11/02 e ainda não terminou.

A chuva acumulada nos postos da Rede Telemétrica do Alto Tietê e Cubatão variou entre 0,0 e 12,7 milímetros (Posto Prosperidade). Nos postos da rede telemétrica do Alto Tiete os posto operaram em estado normal.

Houve registro de propagação anômala no Oeste da RMSP, Norte da Capital Paulista entre às 20:45 (GMT) do dia 11/01 e 00:010 (GMT) do dia 12/01 e causando erros para esta região no acumulado total do evento pelas imagens do radar.

O CGE/PMSP não registrou pontos criticos de alagamento .

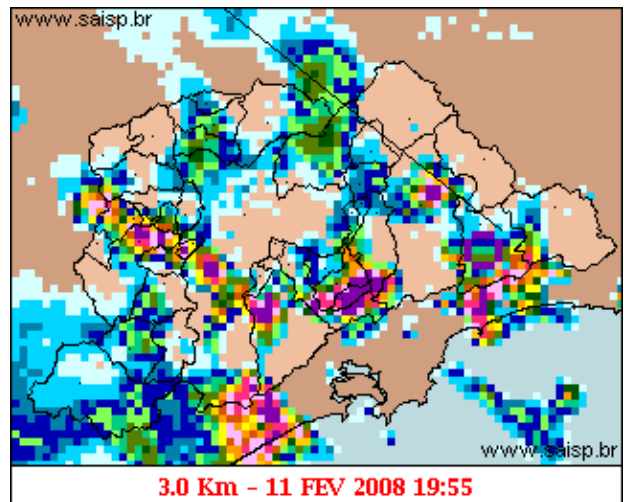
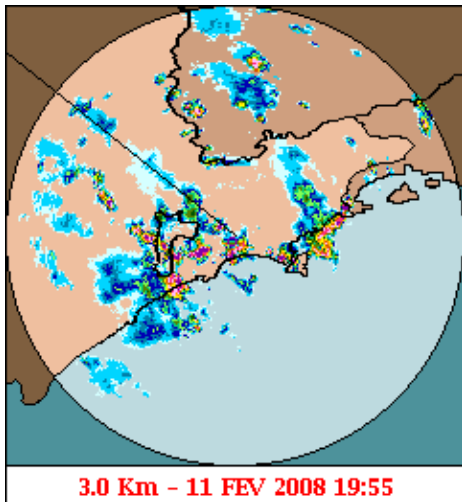
1. IMAGENS DO RADAR METEOROLÓGICO DE PONTE NOVA



mm/h

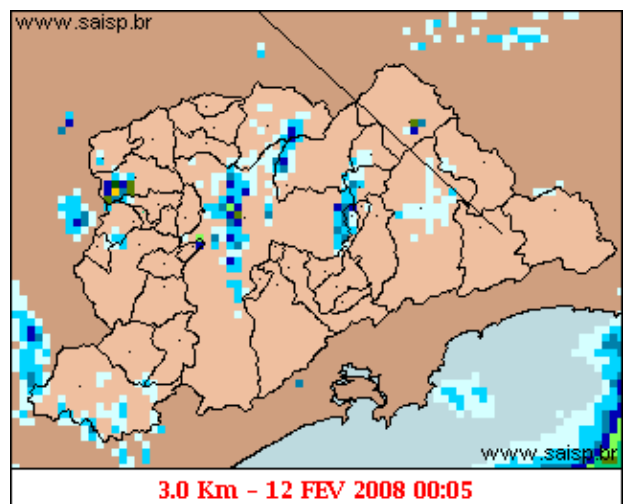
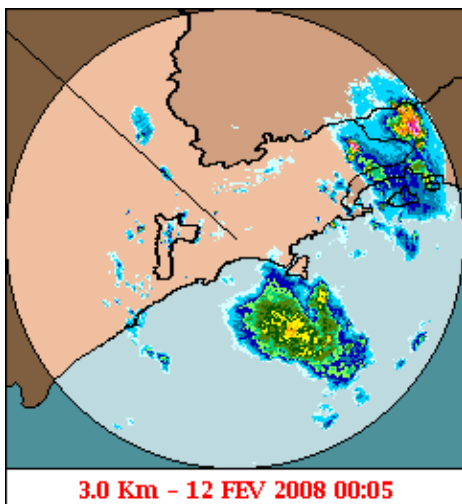
As imagens acima mostram o início da chuva sobre a área de cobertura do radar e sobre a Região Metropolitana de São Paulo (RMSP) respectivamente.

Relatório de Chuvas



mm/h

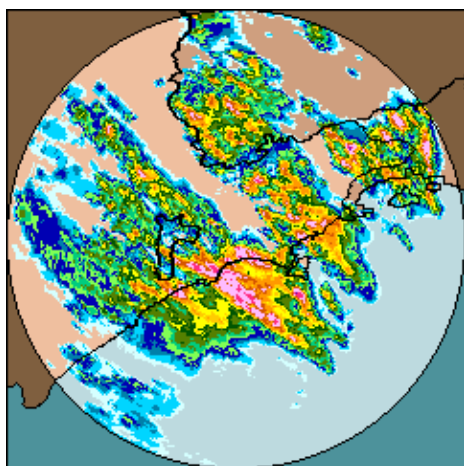
As imagens acima mostram o pico da chuva sobre a área de cobertura do radar e sobre a Região Metropolitana de São Paulo (RMSP) respectivamente.



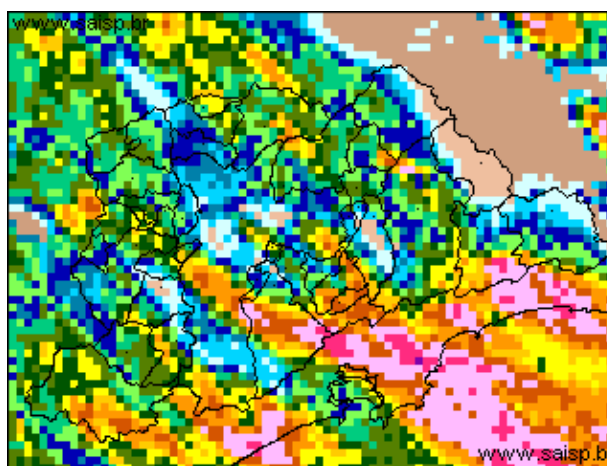
mm/h

As imagens acima mostram o final da chuva sobre a área de cobertura do radar e sobre a Região Metropolitana de São Paulo (RMSP) respectivamente.

Relatório de Chuvas



11/01/2008 15:00 - 12/01/2008 00:05



11/01/2008 15:00 - 12/01/2008 00:05

mm

As imagens acima mostram o total de chuva acumulada sobre a área de cobertura do radar e sobre a Região Metropolitana de São Paulo (RMSP) respectivamente.

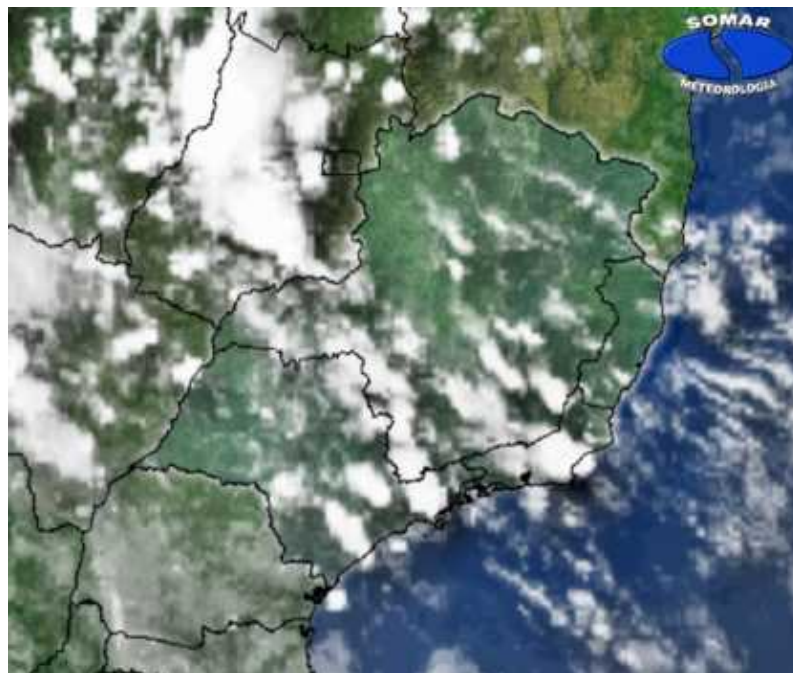
2. REDE TELEMÉTRICA DE PLUVIOMETRIA

| Acumulada entre 11/01/2008 15:00 e 12/01/2008 00:05 | | | |
|---|--------|------------|------------|
| Posto | mm | Rede | Bacia |
| RADAR | 10.500 | Alto Tietê | Alto Tiete |
| Rio Tietê na Barragem de Ponte Nova | 0.400 | Alto Tietê | Alto Tiete |
| Barragem Paraitinga | 0.000 | Alto Tietê | Alto Tiete |
| Barragem Biritiba | 0.400 | Alto Tietê | Alto Tiete |
| Rio Tietê - Estaleiro | 0.200 | Alto Tietê | Alto Tiete |
| Barragem Jundiai | 0.700 | Alto Tietê | Alto Tiete |
| Taiacupeba | 0.000 | Alto Tietê | Alto Tiete |
| Rio Tietê em São Miguel | 3.000 | Alto Tietê | Alto Tiete |
| Córrego Jacu - Jd. Pantanal | 0.200 | Alto Tietê | Alto Tiete |
| Rio Tietê na Barragem da Penha | 0.100 | Alto Tietê | Alto Tiete |
| Belenzinho | 0.100 | Alto Tietê | Alto Tiete |
| Bom Retiro | 0.000 | Alto Tietê | Alto Tiete |
| Limão | 0.000 | Alto Tietê | Alto Tiete |
| Rio Tietê - Ponte do Piquerí | 0.000 | Alto Tietê | Alto Tiete |
| Barragem Móvel | 0.100 | Alto Tietê | Alto Tiete |
| Rio Pinheiros - Ponte Cid. Universitária | 0.000 | Alto Tietê | Alto Tiete |
| Cabuçu de Cima - Vila Galvão | 7.200 | Alto Tietê | Alto Tiete |
| Rio Aricanduva - Shopping | 0.000 | Alto Tietê | Alto Tiete |
| Aricanduva | 0.000 | Alto Tietê | Alto Tiete |
| Aricanduva(Foz) | 0.100 | Alto Tietê | Alto Tiete |
| Rio Tamanduateí - Vd. Pacheco Chaves | 3.200 | Alto Tietê | Alto Tiete |
| Riacho Grande | 0.400 | Alto Tietê | Alto Tiete |
| Imigrantes(FEI) | 0.900 | Alto Tietê | Alto Tiete |
| Rudge Ramos | 0.100 | Alto Tietê | Alto Tiete |
| Oratório | 0.100 | Alto Tietê | Alto Tiete |

Relatório de Chuvas

| | | | |
|--------------------------|--------|------------|------------------|
| Corrego Oratório | 6.000 | Alto Tietê | Alto Tiete |
| Prosperidade | 12.700 | Alto Tietê | Alto Tiete |
| Ribeirão dos Couros | 0.000 | Alto Tietê | Alto Tiete |
| Ribeirão dos Meninos | 0.000 | Alto Tietê | Alto Tiete |
| Vila Mariana | 0.000 | Alto Tietê | Alto Tiete |
| Córrego Ipiranga | 0.000 | Alto Tietê | Alto Tiete |
| COMGAS(Mooça) | 0.000 | Alto Tietê | Alto Tiete |
| Cabuçu de Baixo - Guaráu | 0.000 | Alto Tietê | Alto Tiete |
| Cabuçu de Baixo | 0.000 | Alto Tietê | Alto Tiete |
| Córrego Poá | 0.600 | Alto Tietê | Alto Tiete |
| Pirajuçara | 0.600 | Alto Tietê | Alto Tiete |
| Córrego Jaguaré | 1.000 | Alto Tietê | Alto Tiete |
| Cubatão | 6.800 | Cubatão | Baixada Santista |
| Cota 400 | 6.900 | Cubatão | Baixada Santista |
| Portão 40 | 12.500 | Cubatão | Alto Tiete |

3. ANÁLISE SINÓTICA



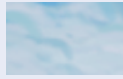

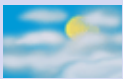









A imagem de satélite no canal do infravermelho, mostra as temperaturas de brilho, quanto mais fria a temperatura, mais alto se encontra o topo das núvens, conseqüentemente, maior é a estrutura vertical do sistema.

Relatório de Chuvas

4. PREVISÃO PARA OS PRÓXIMOS DIAS

Previsão para 3 dias - Sao Paulo

| | Domingo, 10-02 | Segunda, 11-02 | Terça, 12-02 |
|------------------|--|--|--|
| Madrugada |  Encoberto Chuva: 0mm Atmosfera:Alerta! Tempestade:Atenção |  Pancada de chuva Chuva: 4mm Atmosfera:Alerta! Tempestade:Atenção |  Encoberto Chuva: 0mm Atmosfera:Alerta! Tempestade:Atenção |
| Manhã |  Nublado Chuva: 0mm Atmosfera:Alerta! Tempestade:Atenção |  Nublado Chuva: 0mm Atmosfera:Alerta! Tempestade:Atenção |  Encoberto Chuva: 0mm Atmosfera:Alerta! Tempestade:Atenção |
| Tarde |  Pancada de chuva Chuva: 3mm Atmosfera:Alerta! Tempestade:Atenção |  Pancada de chuva Chuva: 6mm Atmosfera:Alerta! Tempestade:Atenção |  Nublado com chuva Chuva: 9mm Atmosfera:Instável Tempestade:Atenção |
| Noite |  Chuvas Chuva: 6mm Atmosfera:Instável Tempestade:Atenção |  Pancada de chuva Chuva: 5mm Atmosfera:Alerta! Tempestade:Atenção |  Nublado com chuva Chuva: 9mm Atmosfera:Instável Tempestade:Atenção |
| | Temperatura: 22°C / 31°C Vento: WSW-3km/h Chuva total: 9mm | Temperatura: 22°C / 30°C Vento: W-3km/h Chuva total: 15mm | Temperatura: 21°C / 30°C Vento: NE-8km/h Chuva total: 9mm |

5. VEJA OS EVENTOS ANTERIORES

6. VERSÃO PARA IMPRESSÃO EM PDF