

**RELATÓRIO PARCIAL DE EVENTO DE CHUVA - DE 10/01/2008 15:20(GMT) ATÉ
11/01/2008 08:50(GMT) (-2h para converter para horario local de verão)**

DAEE/FCTH

O padrão de escoamento de altos níveis mostra a que além da alta da Bolívia deslocada para oeste de sua posição climatológica, aparece bem marcado, uma segunda circulação alticiclônica sobre o centro do continente. Mais ao sul, ainda neste nível (250 hPa), observa-se o jato subtropical cruzando o continente sobre o RS, e está associado ao sistema frontal em superfície. Os fatores temodinâmicos, indicam a disponibilidade de umidade na região. O forte calor durante o ciclo diurno de temperatura proporcionaram a formação de células convectivas no Oeste/Noroeste da RMSP, que se propagaram e atingiram a mesma com chuvas fortes e intensas rajadas de vento provenientes das frentes de rajada.

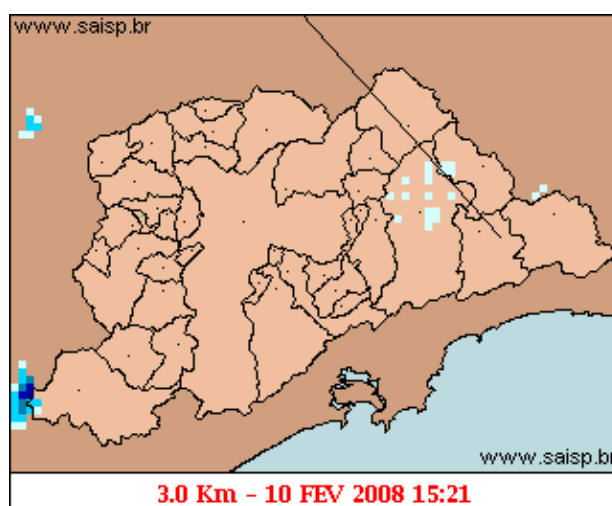
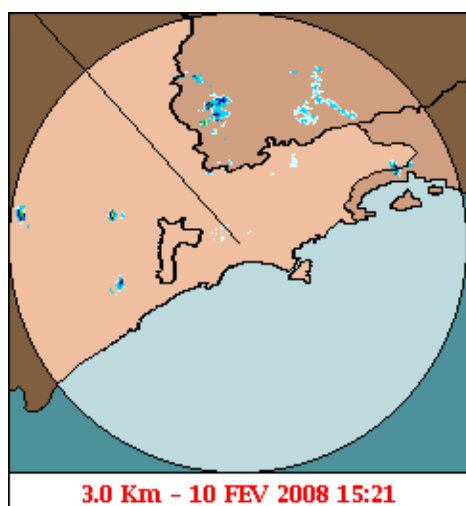
A chuva teve início às 15:21 (GMT) do dia 10/02, passou por um horário de pico às 23:46 (GMT) do dia 10/02 e terminou às 08:51 do dia 11/02.

A chuva acumulada nos postos da Rede Telemétrica do Alto Tietê e Cubatão variou entre 0,0 e 15,6 milímetros (Posto Córrego Jaguaré). Nos postos da rede telemétrica do Alto Tiete os postos operaram em estado normal.

Houve registro de propagação anômala no Oeste da RMSP, Norte da Capital Paulista entre às 00:46 (GMT) do dia 11/01 e 04:41 (GMT) do dia 11/01 e causando erros para esta região no acumulado total do evento pelas imagens do radar.

O CGE/PMSP não registrou pontos críticos de alagamento .

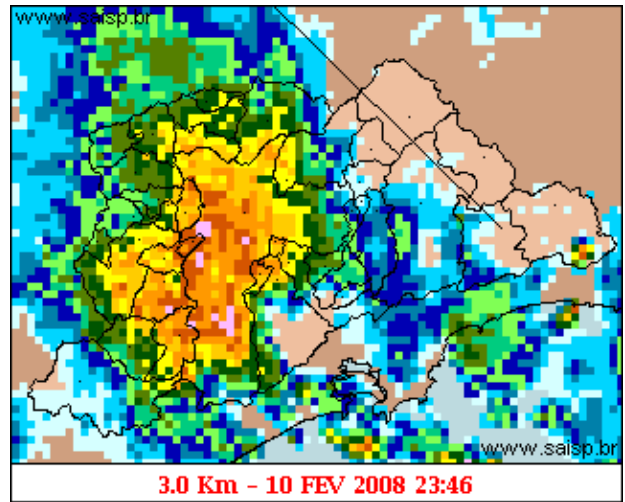
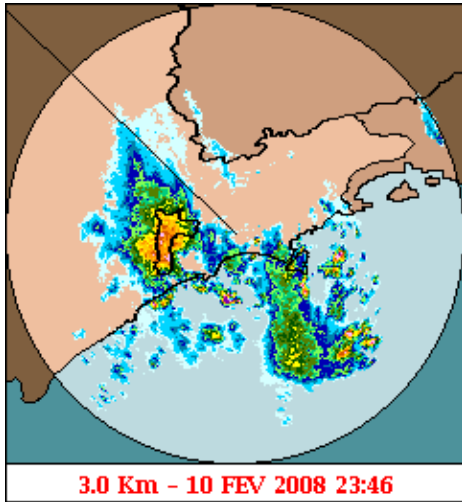
1. IMAGENS DO RADAR METEOROLÓGICO DE PONTE NOVA



mm/h

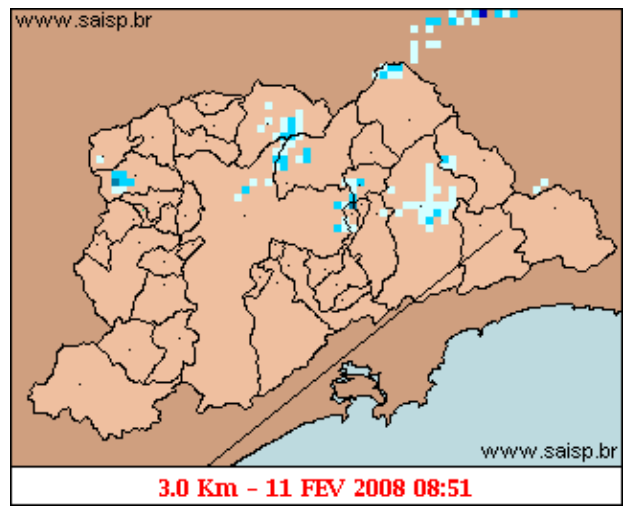
As imagens acima mostram o início da chuva sobre a área de cobertura do radar e sobre a Região Metropolitana de São Paulo (RMSP) respectivamente.

Relatório de Chuvas



mm/h

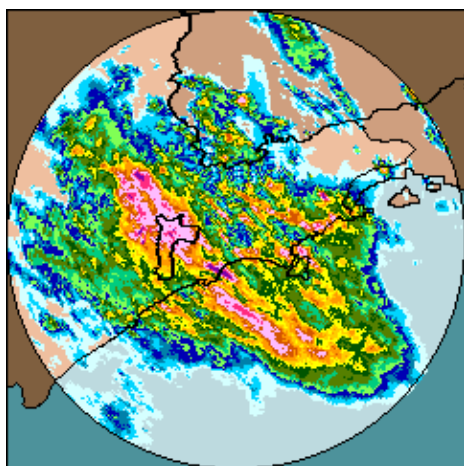
As imagens acima mostram o pico da chuva sobre a área de cobertura do radar e sobre a Região Metropolitana de São Paulo (RMSP) respectivamente.



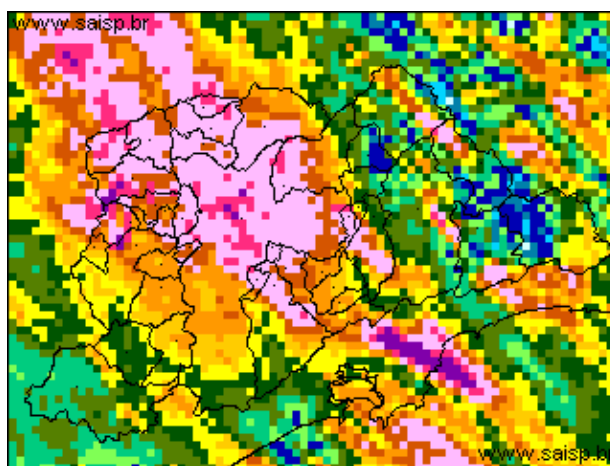
mm/h

As imagens acima mostram o final da chuva sobre a área de cobertura do radar e sobre a Região Metropolitana de São Paulo (RMSP) respectivamente.

Relatório de Chuvas



10/01/2008 15:20 - 11/01/2008 08:50



10/01/2008 15:20 - 11/01/2008 08:50

mm

As imagens acima mostram o total de chuva acumulada sobre a área de cobertura do radar e sobre a Região Metropolitana de São Paulo (RMSP) respectivamente.

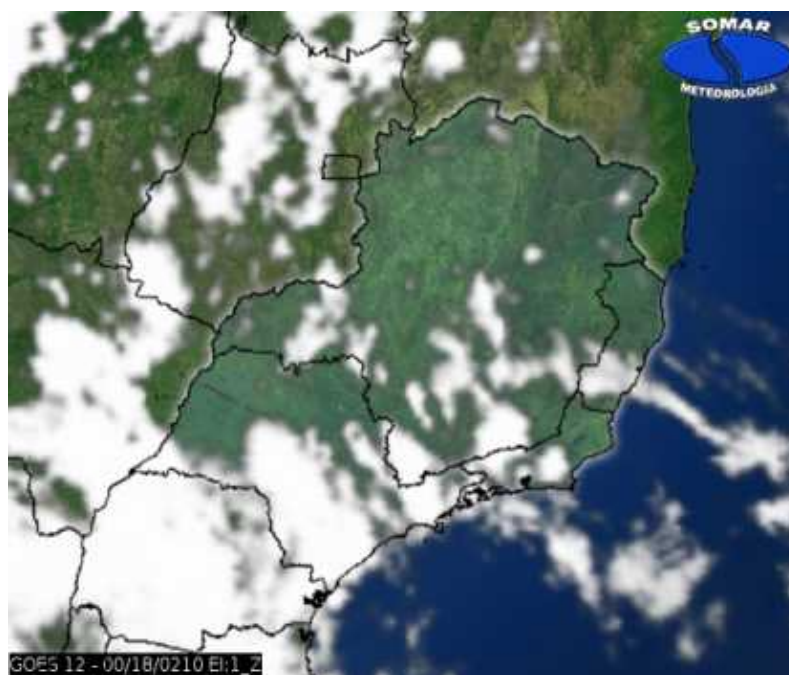
2. REDE TELEMÉTRICA DE PLUVIOMETRIA

Acumulada entre 10/01/2008 15:20 e 11/01/2008 08:50			
Posto	mm	Rede	Bacia
RADAR	0.100	Alto Tietê	Alto Tiete
Rio Tietê na Barragem de Ponte Nova	0.600	Alto Tietê	Alto Tiete
Barragem Paraitinga	1.250	Alto Tietê	Alto Tiete
Barragem Biritiba	1.000	Alto Tietê	Alto Tiete
Rio Tietê - Estaleiro	1.600	Alto Tietê	Alto Tiete
Barragem Jundiá	2.700	Alto Tietê	Alto Tiete
Taiacupeba	5.200	Alto Tietê	Alto Tiete
Rio Tietê em São Miguel	6.200	Alto Tietê	Alto Tiete
Córrego Jacu - Jd. Pantanal	8.200	Alto Tietê	Alto Tiete
Rio Tietê na Barragem da Penha	0.300	Alto Tietê	Alto Tiete
Belenzinho	9.700	Alto Tietê	Alto Tiete
Bom Retiro	9.500	Alto Tietê	Alto Tiete
Limão	0.000	Alto Tietê	Alto Tiete
Rio Tietê - Ponte do Piquerí	9.400	Alto Tietê	Alto Tiete
Barragem Móvel	6.800	Alto Tietê	Alto Tiete
Rio Pinheiros - Ponte Cid. Universitária	10.000	Alto Tietê	Alto Tiete
Cabuçu de Cima - Vila Galvão	11.000	Alto Tietê	Alto Tiete
Rio Aricanduva - Shopping	6.800	Alto Tietê	Alto Tiete
Aricanduva	7.200	Alto Tietê	Alto Tiete
Aricanduva(Foz)	6.600	Alto Tietê	Alto Tiete
Rio Tamanduateí - Vd. Pacheco Chaves	0.000	Alto Tietê	Alto Tiete
Riacho Grande	7.900	Alto Tietê	Alto Tiete
Imigrantes(FEI)	12.600	Alto Tietê	Alto Tiete
Rudge Ramos	10.100	Alto Tietê	Alto Tiete
Oratório	0.000	Alto Tietê	Alto Tiete

Relatório de Chuvas

Corrego Oratório	7.200	Alto Tietê	Alto Tiete
Prosperidade	8.200	Alto Tietê	Alto Tiete
Ribeirão dos Couros	15.200	Alto Tietê	Alto Tiete
Ribeirão dos Meninos	16.400	Alto Tietê	Alto Tiete
Vila Mariana	9.300	Alto Tietê	Alto Tiete
Córrego Ipiranga	9.000	Alto Tietê	Alto Tiete
COMGAS(Mooca)	9.300	Alto Tietê	Alto Tiete
Cabuçu de Baixo - Guaráu	11.000	Alto Tietê	Alto Tiete
Cabuçu de Baixo	7.100	Alto Tietê	Alto Tiete
Córrego Poá	14.800	Alto Tietê	Alto Tiete
Pirajuçara	11.300	Alto Tietê	Alto Tiete
Córrego Jaguaré	15.600	Alto Tietê	Alto Tiete
Cubatão	2.200	Cubatão	Baixada Santista
Cota 400	3.400	Cubatão	Baixada Santista
Portão 40	6.900	Cubatão	Alto Tiete

3. ANÁLISE SINÓTICA



A imagem de satélite no canal do infravermelho, mostra as temperaturas de brilho, quanto mais fria a temperatura, mais alto se encontra o topo das núvens, conseqüentemente, maior é a estrutura vertical do sistema.

Relatório de Chuvas

4. PREVISÃO PARA OS PRÓXIMOS DIAS

Previsão para 3 dias - Sao Paulo

	Domingo, 10-02	Segunda, 11-02	Terça, 12-02
Madrugada	 Encoberto Chuva: 0mm Atmosfera:Alerta! Tempestade:Atenção	 Pancada de chuva Chuva: 4mm Atmosfera:Alerta! Tempestade:Atenção	 Encoberto Chuva: 0mm Atmosfera:Alerta! Tempestade:Atenção
Manhã	 Nublado Chuva: 0mm Atmosfera:Alerta! Tempestade:Atenção	 Nublado Chuva: 0mm Atmosfera:Alerta! Tempestade:Atenção	 Encoberto Chuva: 0mm Atmosfera:Alerta! Tempestade:Atenção
Tarde	 Pancada de chuva Chuva: 3mm Atmosfera:Alerta! Tempestade:Atenção	 Pancada de chuva Chuva: 6mm Atmosfera:Alerta! Tempestade:Atenção	 Nublado com chuva Chuva: 9mm Atmosfera:Instável Tempestade:Atenção
Noite	 Chuvas Chuva: 6mm Atmosfera:Instável Tempestade:Atenção	 Pancada de chuva Chuva: 5mm Atmosfera:Alerta! Tempestade:Atenção	 Nublado com chuva Chuva: 9mm Atmosfera:Instável Tempestade:Atenção
	Temperatura: 22°C / 31°C Vento: WSW-3km/h Chuva total: 9mm	Temperatura: 22°C / 30°C Vento: W-3km/h Chuva total: 15mm	Temperatura: 21°C / 30°C Vento: NE-8km/h Chuva total: 9mm

5. VEJA OS EVENTOS ANTERIORES

6. VERSÃO PARA IMPRESSÃO EM PDF