

**RELATÓRIO PARCIAL DE EVENTO DE CHUVA - DE 09/01/2008 17:00(GMT) ATÉ
10/01/2008 05:35(GMT) (-2h para converter para horario local de verão)**

DAEE/FCTH

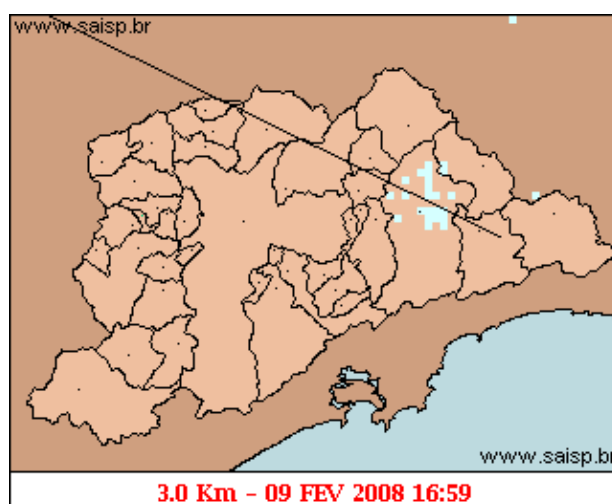
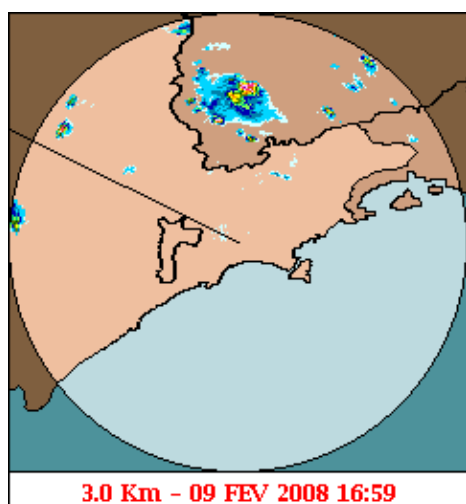
Em altos níveis observa-se ainda o suporte dinâmico para a manutenção do corredor de umidade em superfície que se alinha desde o sul da Amazônia até o sul da região sudeste. Ainda em 250 hPa, observa-se um centro anticiclônico sobre o estado de SP, o que favorece convecção nesta região. As temperaturas altas juntamente com os fatores citados acima, contribuíram para a formação de chuvas fortes sobre a Capital, principalmente sobre o leste da mesma.

A chuva teve início às 16:59 (GMT) do dia 09/02, passou por um horário de pico às 00:35 (GMT) do dia 10/02 e terminou às 05:25 do dia 03/02.

A chuva acumulada nos postos da Rede Telemétrica do Alto Tietê e Cubatão variou entre 0,0 e 34,6 milímetros (Posto Barragem Jundiá). Nos postos da rede telemétrica do Alto Tietê os postos operaram em estado normal.

O CGE/PMSP não registrou pontos críticos de alagamento .

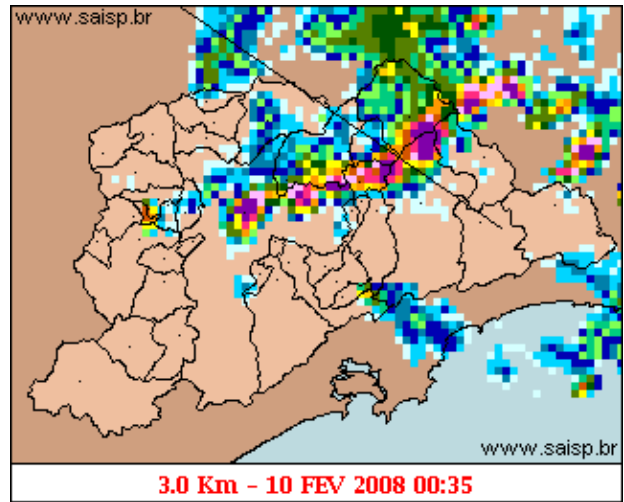
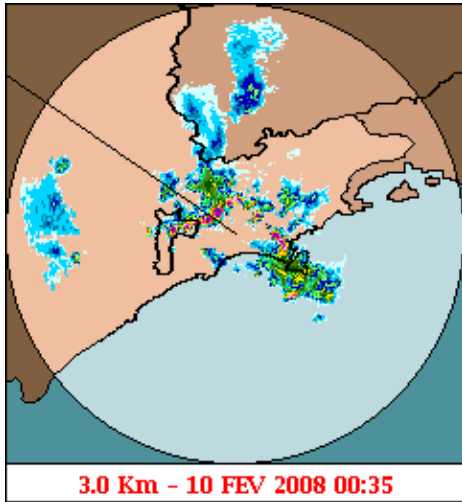
1. IMAGENS DO RADAR METEOROLÓGICO DE PONTE NOVA



mm/h

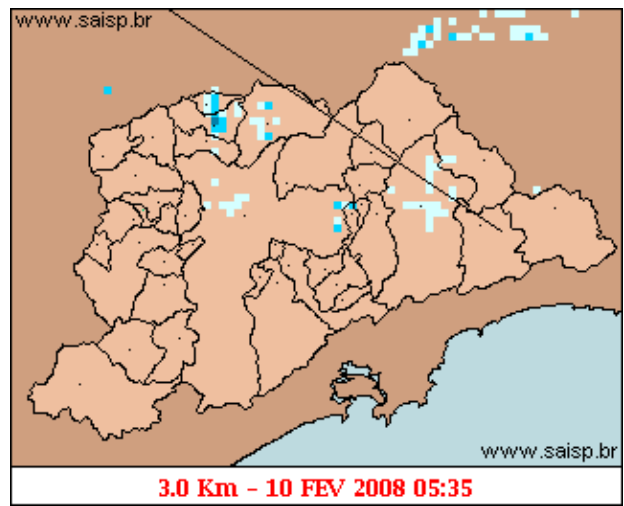
As imagens acima mostram o início da chuva sobre a área de cobertura do radar e sobre a Região Metropolitana de São Paulo (RMSP) respectivamente.

Relatório de Chuvas



mm/h

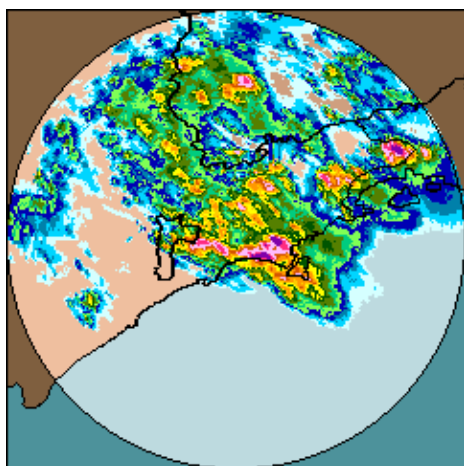
As imagens acima mostram o pico da chuva sobre a área de cobertura do radar e sobre a Região Metropolitana de São Paulo (RMSP) respectivamente.



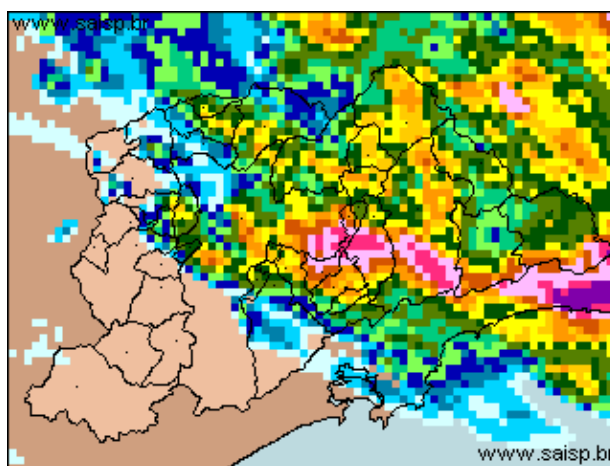
mm/h

As imagens acima mostram o final da chuva sobre a área de cobertura do radar e sobre a Região Metropolitana de São Paulo (RMSP) respectivamente.

Relatório de Chuvas



09/01/2008 17:00 - 10/01/2008 05:35



09/01/2008 17:00 - 10/01/2008 05:35

mm

As imagens acima mostram o total de chuva acumulada sobre a área de cobertura do radar e sobre a Região Metropolitana de São Paulo (RMSP) respectivamente.

2. REDE TELEMÉTRICA DE PLUVIOMETRIA

Acumulada entre 09/01/2008 17:00 e 10/01/2008 05:35			
Posto	mm	Rede	Bacia
RADAR	12.100	Alto Tietê	Alto Tiete
Rio Tietê na Barragem de Ponte Nova	1.900	Alto Tietê	Alto Tiete
Barragem Paraitinga	13.750	Alto Tietê	Alto Tiete
Barragem Biritiba	0.600	Alto Tietê	Alto Tiete
Rio Tietê - Estaleiro	8.200	Alto Tietê	Alto Tiete
Barragem Jundiai	34.600	Alto Tietê	Alto Tiete
Taiacupeba	4.400	Alto Tietê	Alto Tiete
Rio Tietê em São Miguel	3.900	Alto Tietê	Alto Tiete
Córrego Jacu - Jd. Pantanal	2.200	Alto Tietê	Alto Tiete
Rio Tietê na Barragem da Penha	1.800	Alto Tietê	Alto Tiete
Belenzinho	7.000	Alto Tietê	Alto Tiete
Bom Retiro	0.400	Alto Tietê	Alto Tiete
Limão	0.000	Alto Tietê	Alto Tiete
Rio Tietê - Ponte do Piquerí	0.800	Alto Tietê	Alto Tiete
Barragem Móvel	0.700	Alto Tietê	Alto Tiete
Rio Pinheiros - Ponte Cid. Universitária	2.400	Alto Tietê	Alto Tiete
Cabuçu de Cima - Vila Galvão	0.000	Alto Tietê	Alto Tiete
Rio Aricanduva - Shopping	2.200	Alto Tietê	Alto Tiete
Aricanduva	2.800	Alto Tietê	Alto Tiete
Aricanduva(Foz)	2.800	Alto Tietê	Alto Tiete
Rio Tamanduateí - Vd. Pacheco Chaves	0.000	Alto Tietê	Alto Tiete
Riacho Grande	0.500	Alto Tietê	Alto Tiete
Imigrantes(FEI)	3.500	Alto Tietê	Alto Tiete
Rudge Ramos	12.500	Alto Tietê	Alto Tiete
Oratório	9.400	Alto Tietê	Alto Tiete

Relatório de Chuvas

Corrego Oratório	6.400	Alto Tietê	Alto Tiete
Prosperidade	10.700	Alto Tietê	Alto Tiete
Ribeirão dos Couros	12.400	Alto Tietê	Alto Tiete
Ribeirão dos Meninos	12.800	Alto Tietê	Alto Tiete
Vila Mariana	15.900	Alto Tietê	Alto Tiete
Córrego Ipiranga	22.800	Alto Tietê	Alto Tiete
COMGAS(Mooca)	15.700	Alto Tietê	Alto Tiete
Cabuçu de Baixo - Guaraú	0.000	Alto Tietê	Alto Tiete
Cabuçu de Baixo	0.000	Alto Tietê	Alto Tiete
Córrego Poá	7.200	Alto Tietê	Alto Tiete
Pirajuçara	5.400	Alto Tietê	Alto Tiete
Córrego Jaguaré	4.000	Alto Tietê	Alto Tiete
Cubatão	0.000	Cubatão	Baixada Santista
Cota 400	0.200	Cubatão	Baixada Santista
Portão 40	0.200	Cubatão	Alto Tiete

3. ANÁLISE SINÓTICA



A imagem de satélite no canal do infravermelho, mostra as temperaturas de brilho, quanto mais fria a temperatura, mais alto se encontra o topo das núvens, conseqüentemente, maior é a estrutura vertical do sistema.

Relatório de Chuvas

4. PREVISÃO PARA OS PRÓXIMOS DIAS

Previsão para 3 dias - Sao Paulo

	Quinta, 07-02	Sexta, 08-02	Sábado, 09-02
Madrugada	 Encoberto Chuva: 0mm Atmosfera: Instável Tempestade: Atenção	 Poucas nuvens Chuva: 0mm Atmosfera: Alerta! Tempestade: Atenção	 Encoberto Chuva: 0mm Atmosfera: Instável Tempestade: Atenção
Manhã	 Nublado Chuva: 0mm Atmosfera: Alerta! Tempestade: Atenção	 Poucas nuvens Chuva: 0mm Atmosfera: Instável Tempestade: Atenção	 Encoberto Chuva: 0mm Atmosfera: Instável Tempestade: Atenção
Tarde	 Pancada de chuva Chuva: 5mm Atmosfera: Alerta! Tempestade: Atenção	 Pancada de chuva Chuva: 5mm Atmosfera: Alerta! Tempestade: Atenção	 Pancada de chuva Chuva: 4mm Atmosfera: Alerta! Tempestade: Atenção
Noite	 Pancada de chuva Chuva: 3mm Atmosfera: Alerta! Tempestade: Atenção	 Pancada de chuva Chuva: 3mm Atmosfera: Alerta! Tempestade: Atenção	 Pancada de chuva Chuva: 4mm Atmosfera: Alerta! Tempestade: Atenção
	Temperatura: 19°C / 26°C Vento: NNW-2km/h Chuva total: 8mm	Temperatura: 20°C / 28°C Vento: NE-2km/h Chuva total: 8mm	Temperatura: 22°C / 28°C Vento: NNW-13km/h Chuva total: 4mm

5. VEJA OS EVENTOS ANTERIORES

6. VERSÃO PARA IMPRESSÃO EM PDF