

RELATÓRIO DE EVENTO DE CHUVA - DE 19/01/2008 09:10(GMT) ATÉ 21/01/2008 21:30(GMT) (-2h para converter para horario local de verão)

DAEE/FCTH

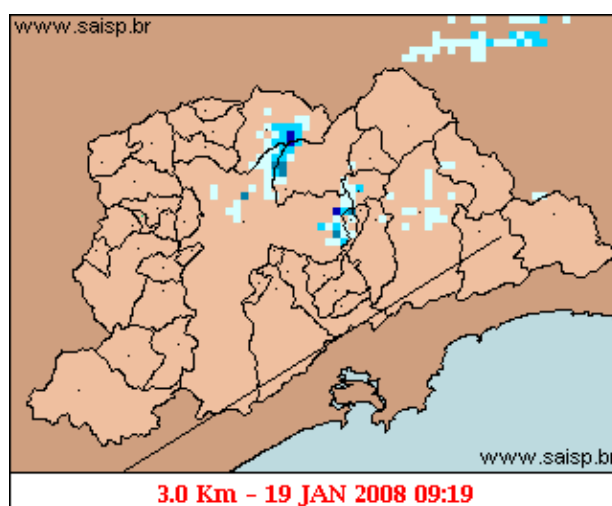
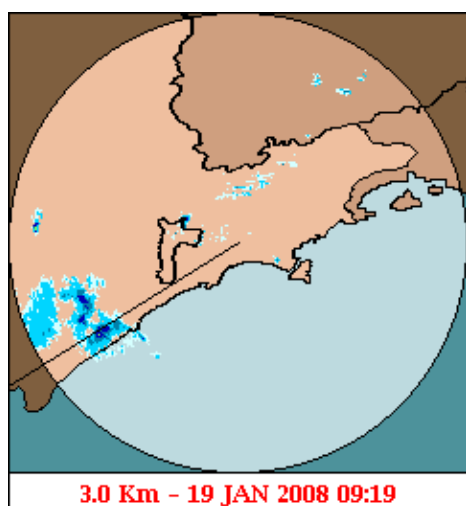
Nas cartas sinóticas de altitude observa-se uma circulação anticiclônica com 2 centros posicionada sobre o centro do continente, o que juntamente com um cavado neste nível, provoca intensa difluência sobre todo o sul/sedeste do Brasil. Em superfície, observa-se o sistema frontal semi-estacionário sobre o litoral catarinense além de uma baixa pressão relativa a leste de SP. Estes sistemas provocam convervência de umidade entre o sul e sudeste. Esta disponibilidade alta de umidade, juntamente com o forte suporte dinâmico de altitude, provocaram o estabelecimento de uma zona de convergência de umidade sobnre o sudeste brasileiro, o que provoca chuvas moderadas persistentes, com alguns picos de intensidade forte.

A chuva teve início às 09:19 (GMT) do dia 19/01, passou por um horário de pico às 16:34 (GMT) do dia 19/01 e ainda não terminou.

A chuva acumulada nos postos da Rede Telemétrica do Alto Tietê e Cubatão variou entre 0,0 e 16.6 milímetros (Posto Cabuçu de Baixo - Guaraú), nos postos da rede telemétrica do Alto Tietê, o posto Estaleiro entrou em estado de ALERTA e permanece neste estado até o momento, os postos Pirajuçara e Barragem Móvel, entraram em estado de ATENÇÃO sendo que no momento ja retornaram ao estado normal de operação , os demais postos da Rede Telemétrica do Alto Tietê operaram em estado normal.

O CGE/PMSP registrou 4 pontos criticos de alagamento no dia 19/01 e 8 pontos criticos de alagamento no dia 20/01.

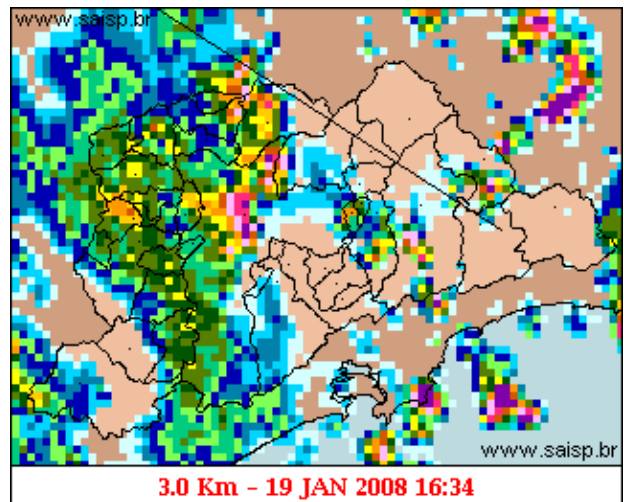
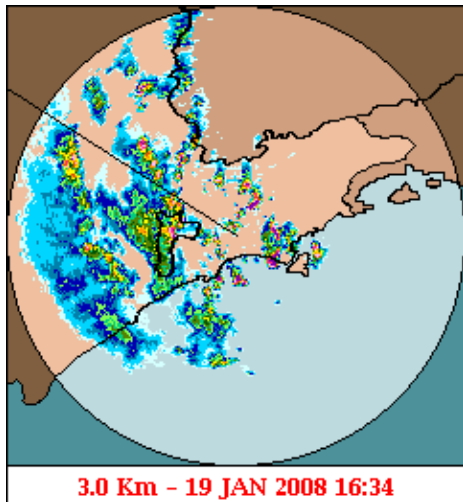
1. IMAGENS DO RADAR METEOROLÓGICO DE PONTE NOVA



mm/h

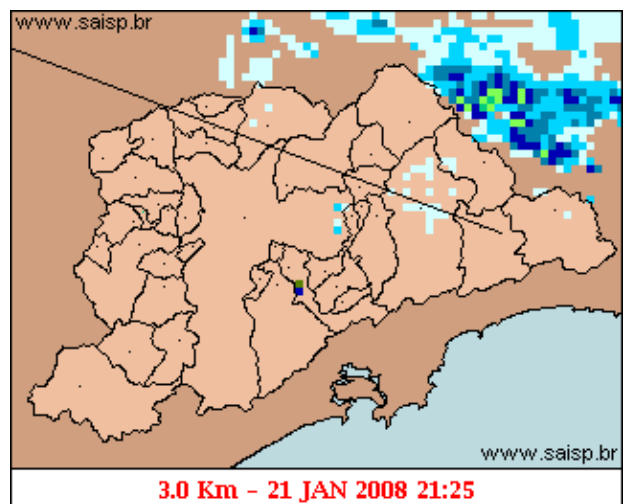
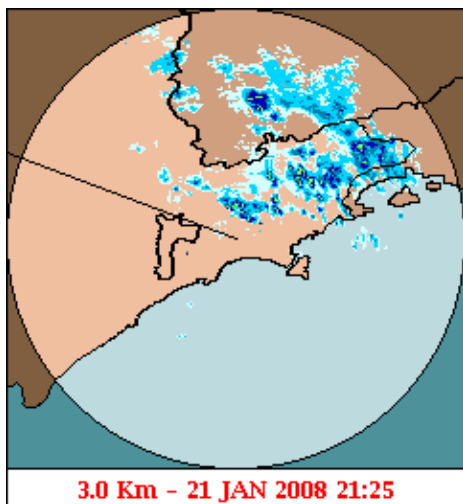
As imagens acima mostram o início da chuva sobre a área de cobertura do radar e sobre a Região Metropolitana de São Paulo (RMSP) respectivamente.

Relatório de Chuvas



mm/h

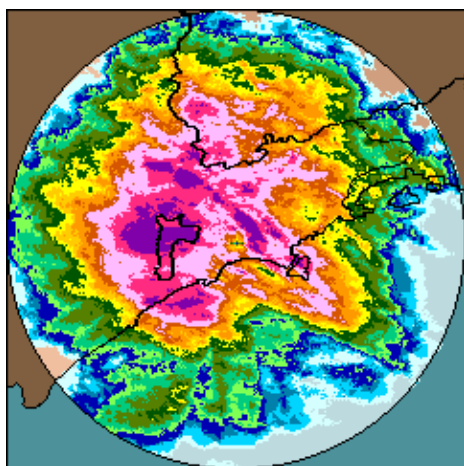
As imagens acima mostram o pico da chuva sobre a área de cobertura do radar e sobre a Região Metropolitana de São Paulo (RMSP) respectivamente.



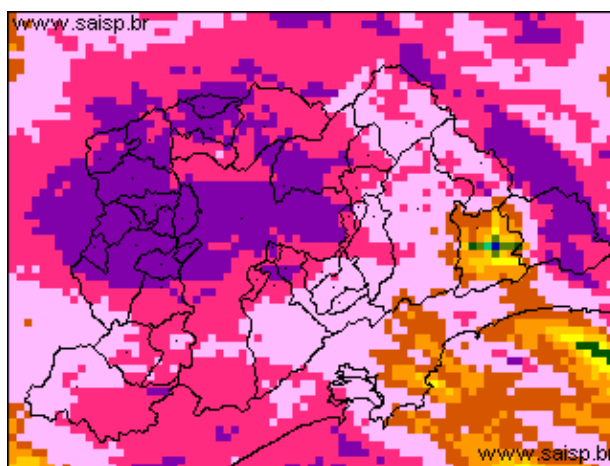
mm/h

As imagens acima mostram o final da chuva sobre a área de cobertura do radar e sobre a Região Metropolitana de São Paulo (RMSP) respectivamente.

Relatório de Chuvas



19/01/2008 09:10 - 21/01/2008 21:30



19/01/2008 09:10 - 21/01/2008 21:30

mm

As imagens acima mostram o total de chuva acumulada sobre a área de cobertura do radar e sobre a Região Metropolitana de São Paulo (RMSP) respectivamente.

2. REDE TELEMÉTRICA DE PLUVIOMETRIA

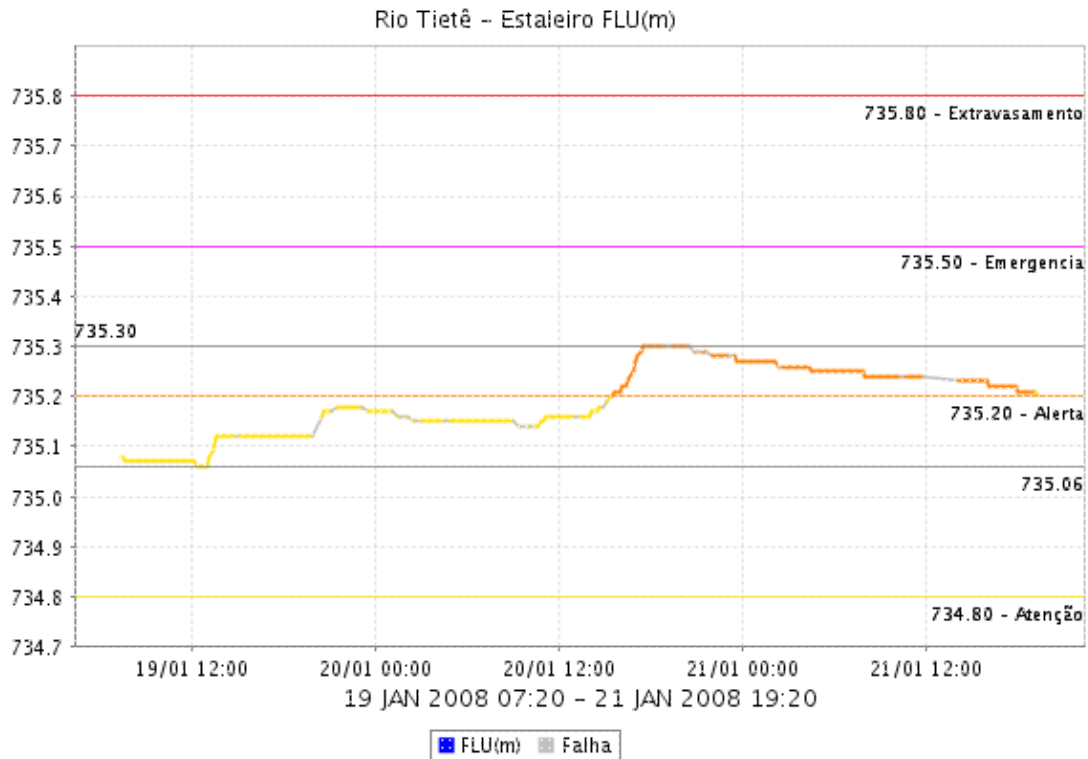
Acumulada entre 19/01/2008 09:10 e 21/01/2008 21:30			
Posto	mm	Rede	Bacia
RADAR	23.500	Alto Tietê	Alto Tiete
Rio Tietê na Barragem de Ponte Nova	20.600	Alto Tietê	Alto Tiete
Barragem Paraitinga	56.250	Alto Tietê	Alto Tiete
Barragem Biritiba	21.000	Alto Tietê	Alto Tiete
Rio Tietê - Estaleiro	26.000	Alto Tietê	Alto Tiete
Barragem Jundiai	30.900	Alto Tietê	Alto Tiete
Taiacupeba	11.200	Alto Tietê	Alto Tiete
Rio Tietê em São Miguel	39.800	Alto Tietê	Alto Tiete
Córrego Jacu	45.800	Alto Tietê	Alto Tiete
Rio Tietê na Barragem da Penha	46.900	Alto Tietê	Alto Tiete
Belenzinho	23.300	Alto Tietê	Alto Tiete
Bom Retiro	0.100	Alto Tietê	Alto Tiete
Limão	19.600	Alto Tietê	Alto Tiete
Rio Tietê - Ponte do Piquerí	73.600	Alto Tietê	Alto Tiete
Barragem Móvel	39.300	Alto Tietê	Alto Tiete
Rio Pinheiros - Ponte Cid. Universitária	51.200	Alto Tietê	Alto Tiete
Cabuçu de Cima - Vila Galvão	55.800	Alto Tietê	Alto Tiete
Rio Aricanduva - Shopping	38.600	Alto Tietê	Alto Tiete
Aricanduva	1.400	Alto Tietê	Alto Tiete
Aricanduva(Foz)	18.400	Alto Tietê	Alto Tiete
Rio Tamanduateí - Vd. Pacheco Chaves	36.200	Alto Tietê	Alto Tiete
Riacho Grande	24.400	Alto Tietê	Alto Tiete
Imigrantes(FEI)	48.100	Alto Tietê	Alto Tiete
Rudge Ramos	49.500	Alto Tietê	Alto Tiete
Oratório	4.100	Alto Tietê	Alto Tiete

Relatório de Chuvas

Corrego Oratório	47.000	Alto Tietê	Alto Tiete
Prosperidade	38.000	Alto Tietê	Alto Tiete
Ribeirão dos Couros	47.000	Alto Tietê	Alto Tiete
Ribeirão dos Meninos	40.500	Alto Tietê	Alto Tiete
Córrego Ipiranga	41.600	Alto Tietê	Alto Tiete
COMGAS(Mooca)	45.600	Alto Tietê	Alto Tiete
Cabuçu de Baixo - Guaraú	75.000	Alto Tietê	Alto Tiete
Cabuçu de Baixo	27.000	Alto Tietê	Alto Tiete
Córrego Poá	42.400	Alto Tietê	Alto Tiete
Pirajuçara	8.500	Alto Tietê	Alto Tiete
Córrego Jaguaré	38.000	Alto Tietê	Alto Tiete
Cubatão	61.600	Cubatão	Baixada Santista
Cota 400	58.200	Cubatão	Baixada Santista
Portão 40	19.500	Cubatão	Alto Tiete

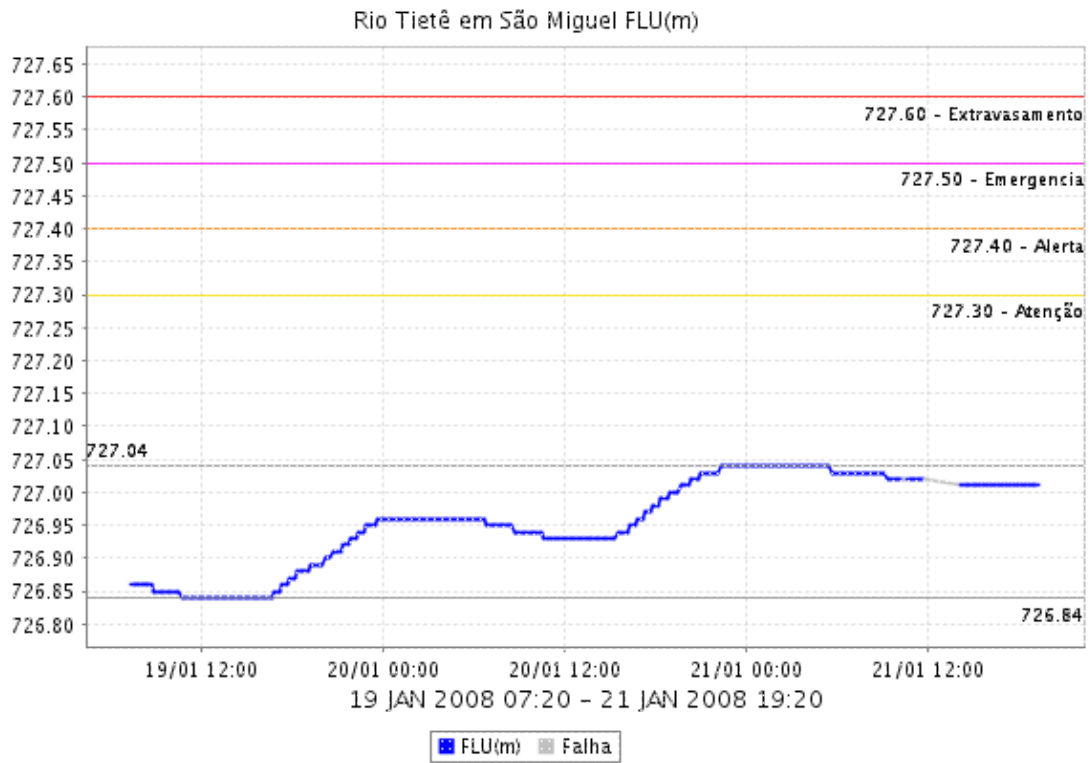
3. REDE TELEMÉTRICA DE FLUVIOMETRIA

ESTALEIRO



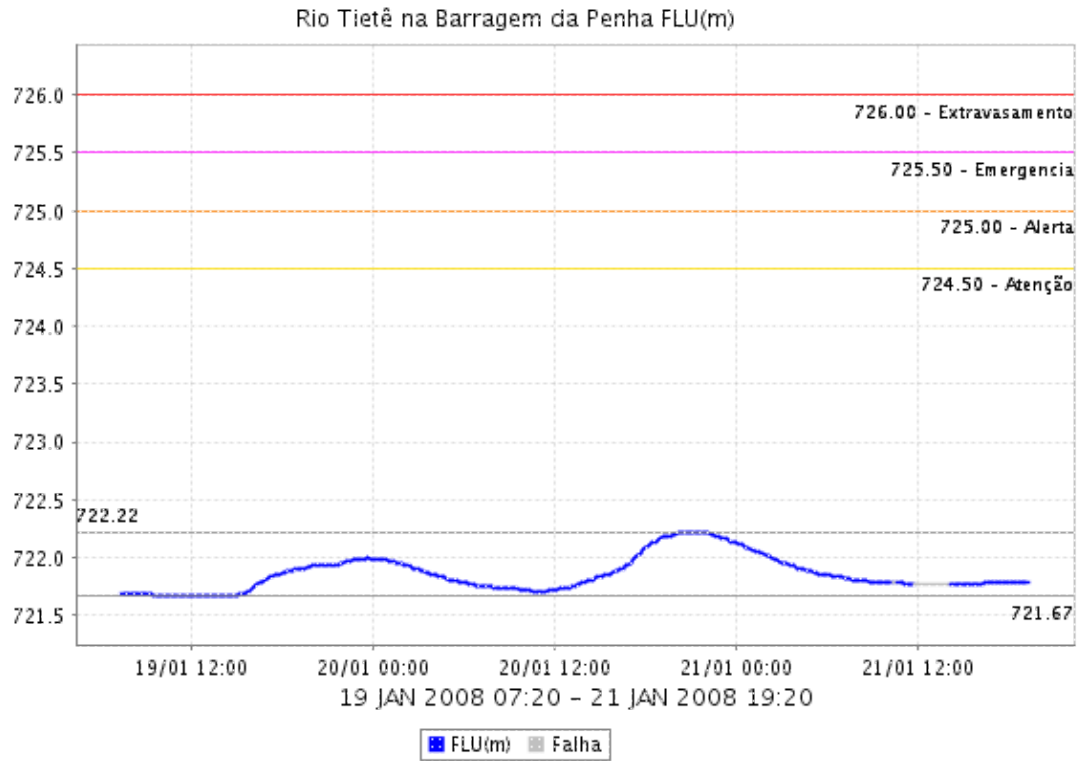
Relatório de Chuvas

SÃO MIGUEL



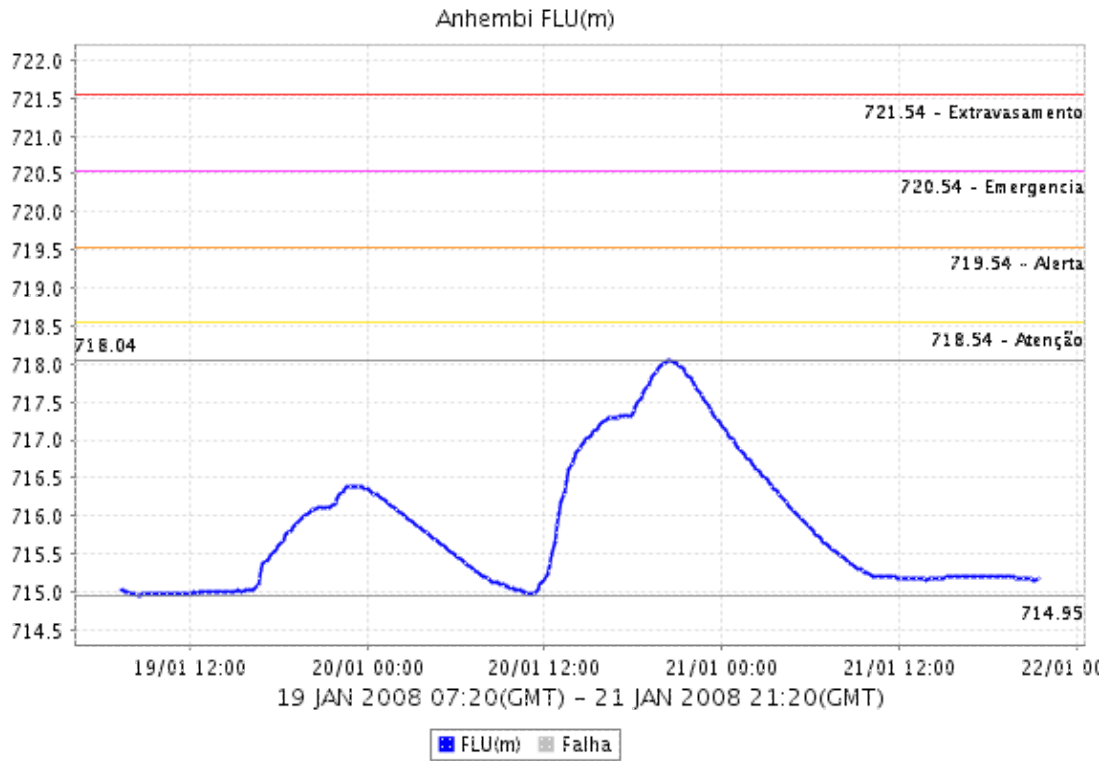
Relatório de Chuvas

BARRAGEM DA PENHA



Relatório de Chuvas

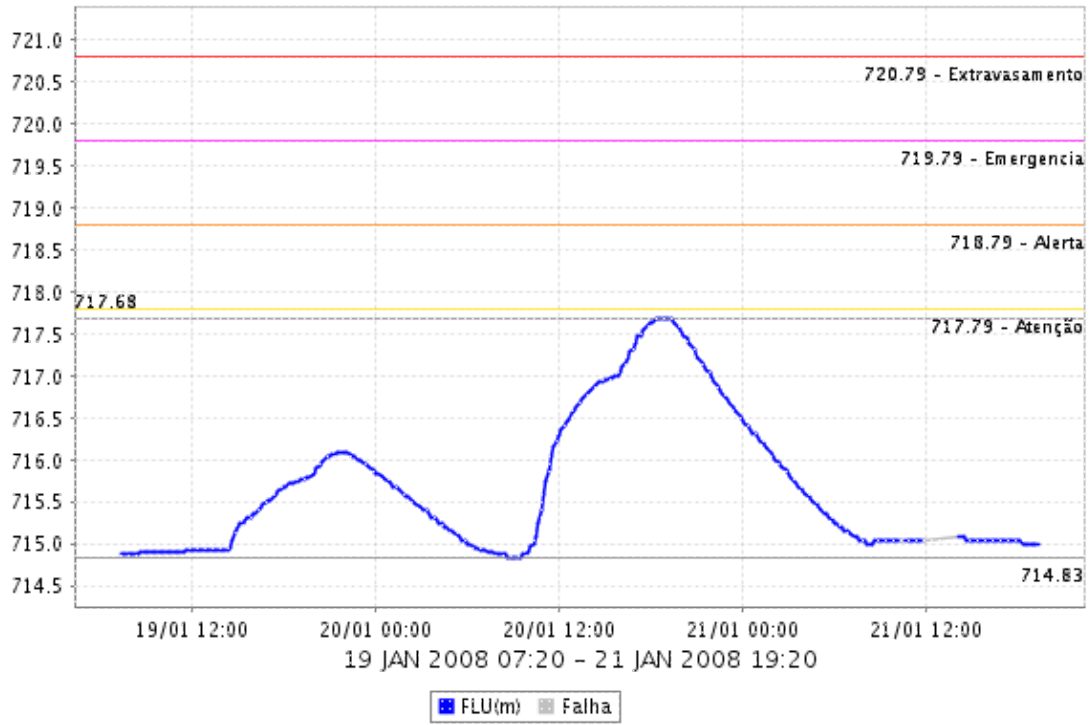
ANHEMBI



LIMÃO

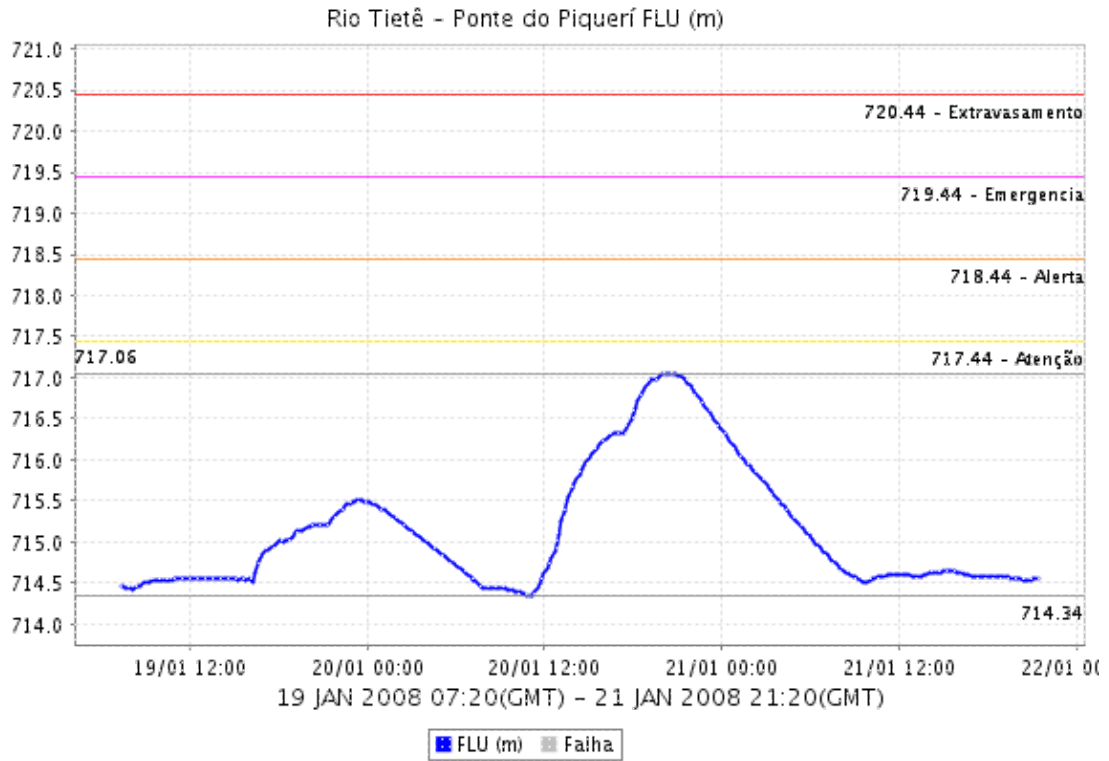
Relatório de Chuvas

Limão FLU(m)



Relatório de Chuvas

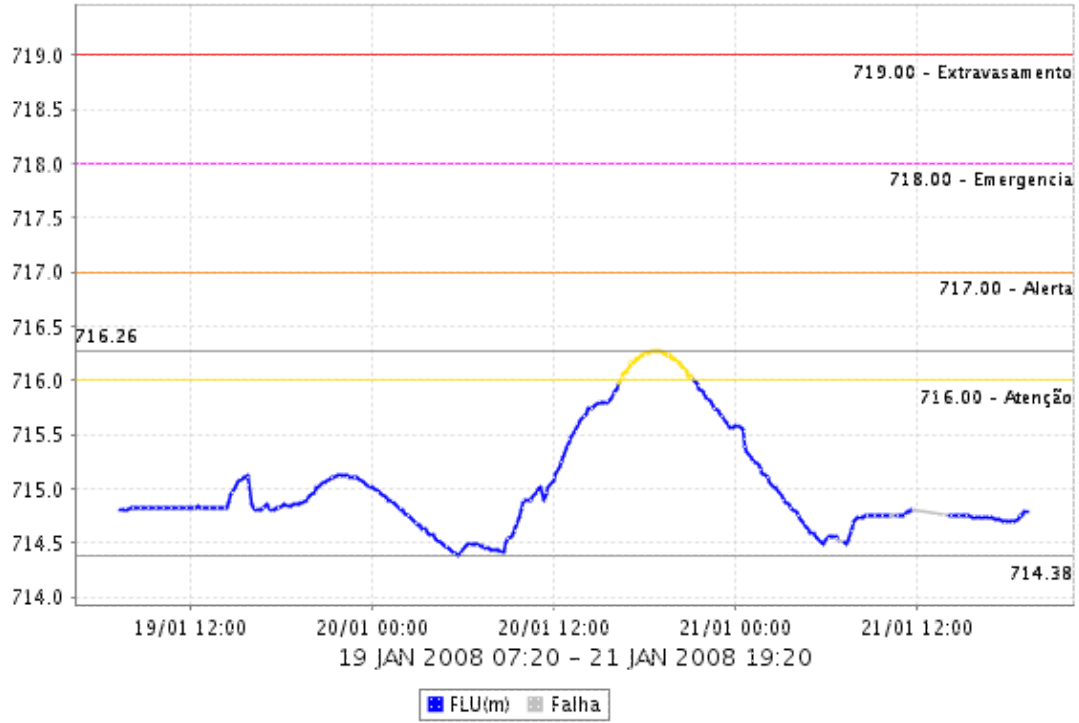
RIO TIETÊ - PONTE DO PIQUERI



BARRAGEM MÓVEL

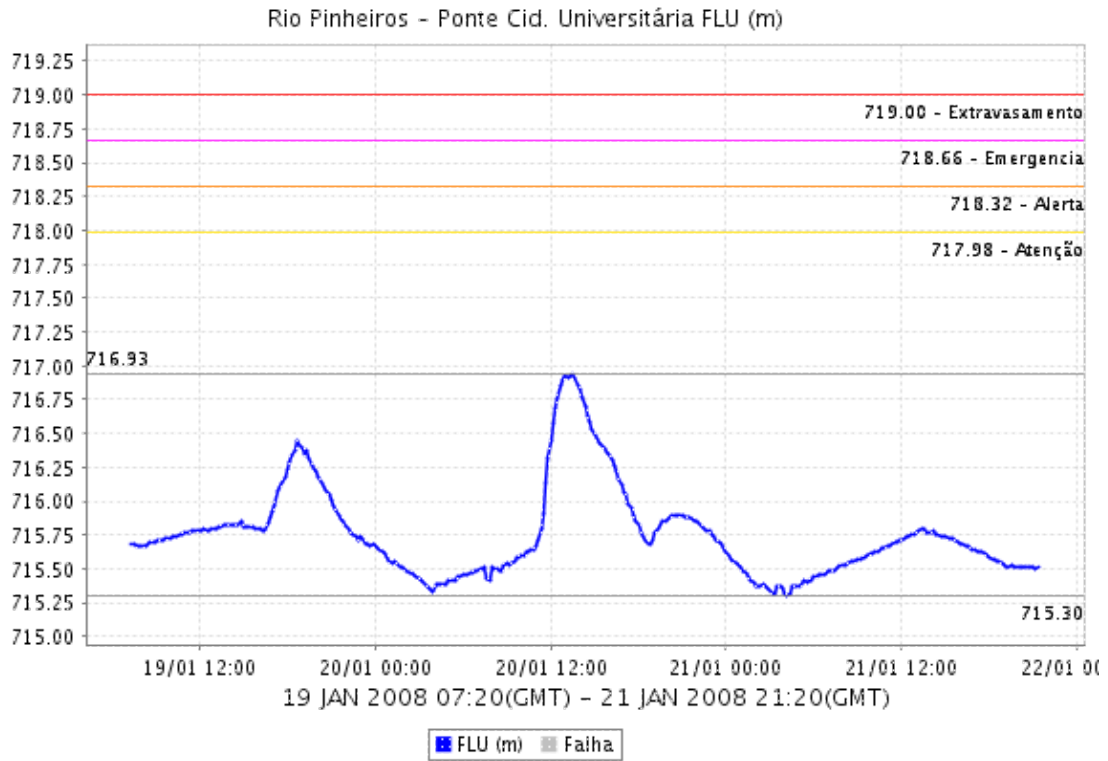
Relatório de Chuvas

Barragem Móvel FLU(m)



Relatório de Chuvas

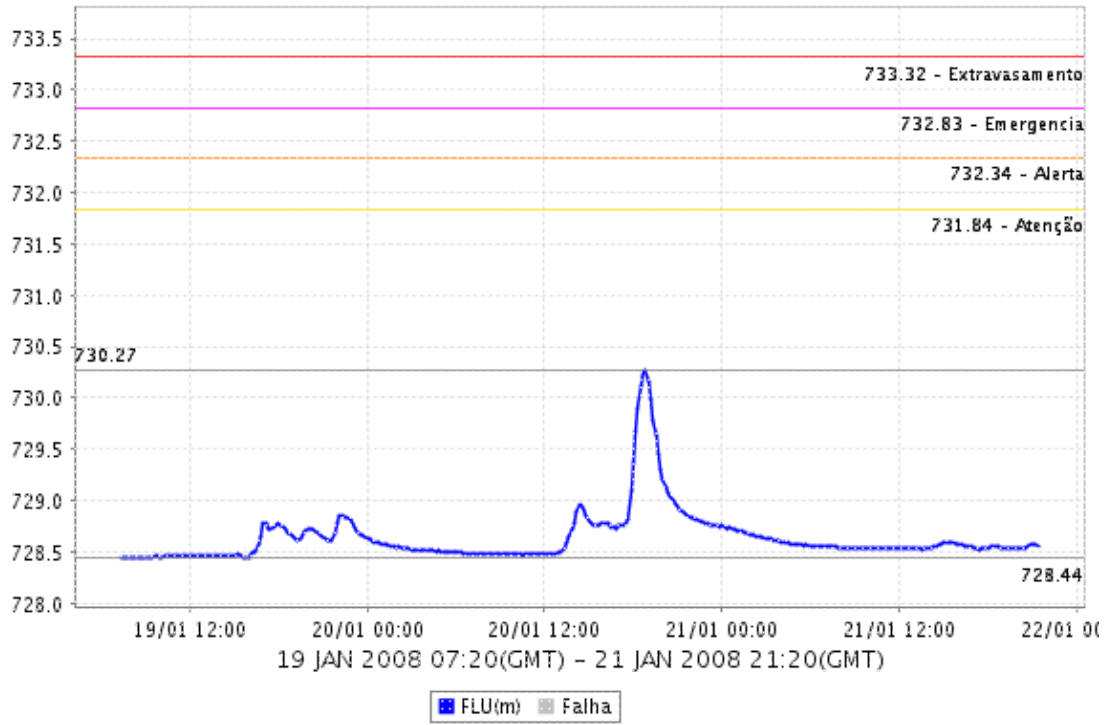
RIO PINHEIROS - PONTE CIDADE UNIVERSITÁRIA



CABUÇU DE CIMA - VILA GALVÃO

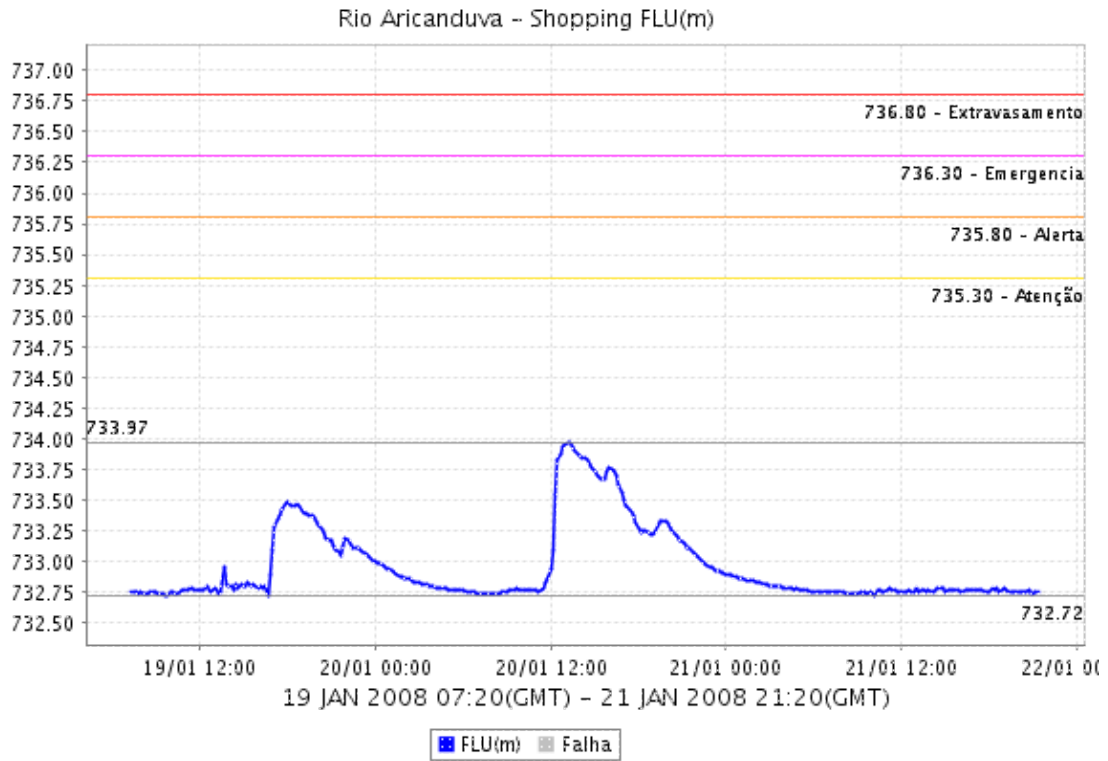
Relatório de Chuvas

Cabuçu de Cima - Vila Gaivão FLU(m)



Relatório de Chuvas

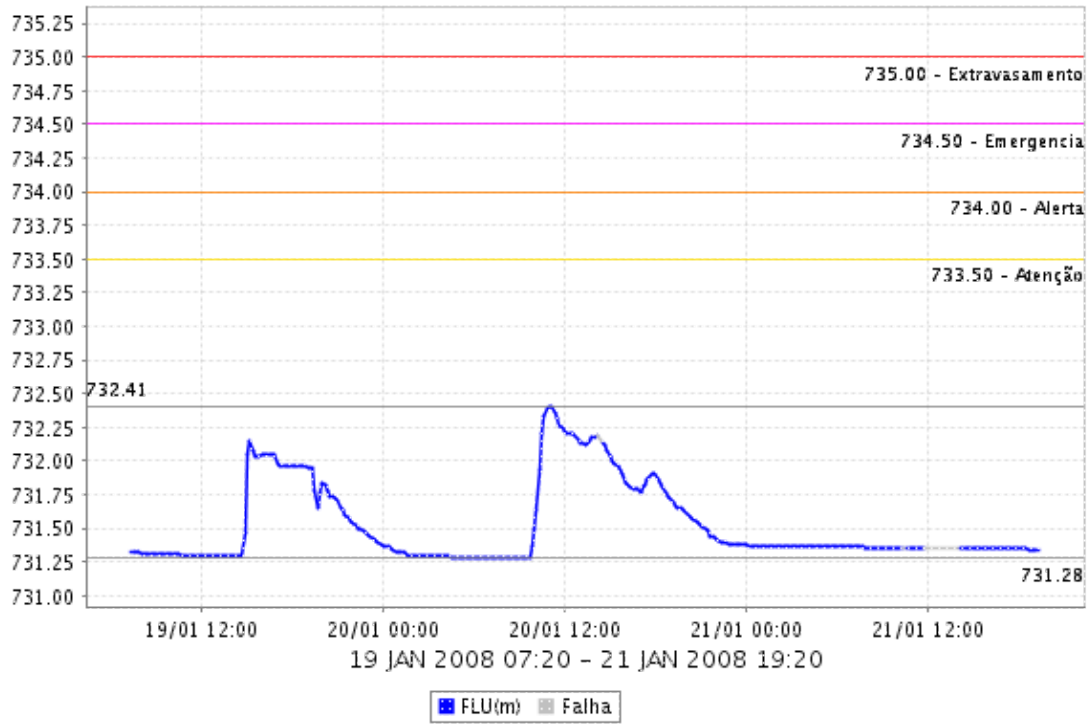
RIO ARICANDUVA SHOPPING



ARICANDUVA

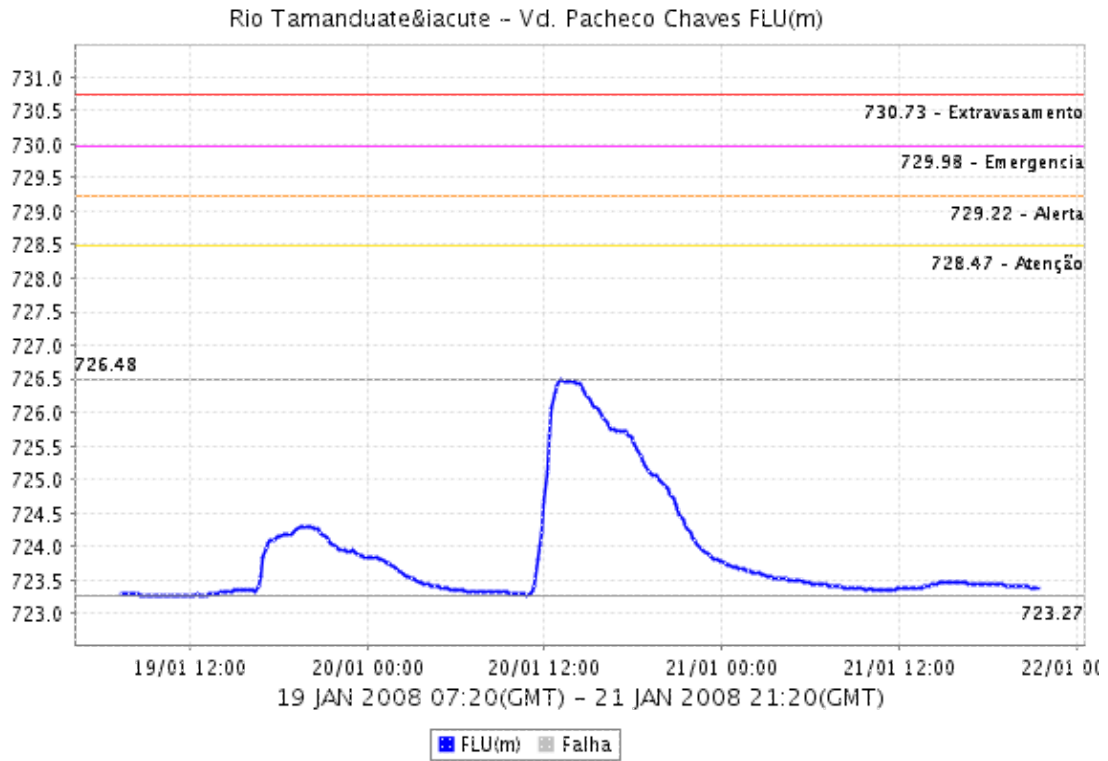
Relatório de Chuvas

Aricanduva FLU(m)



Relatório de Chuvas

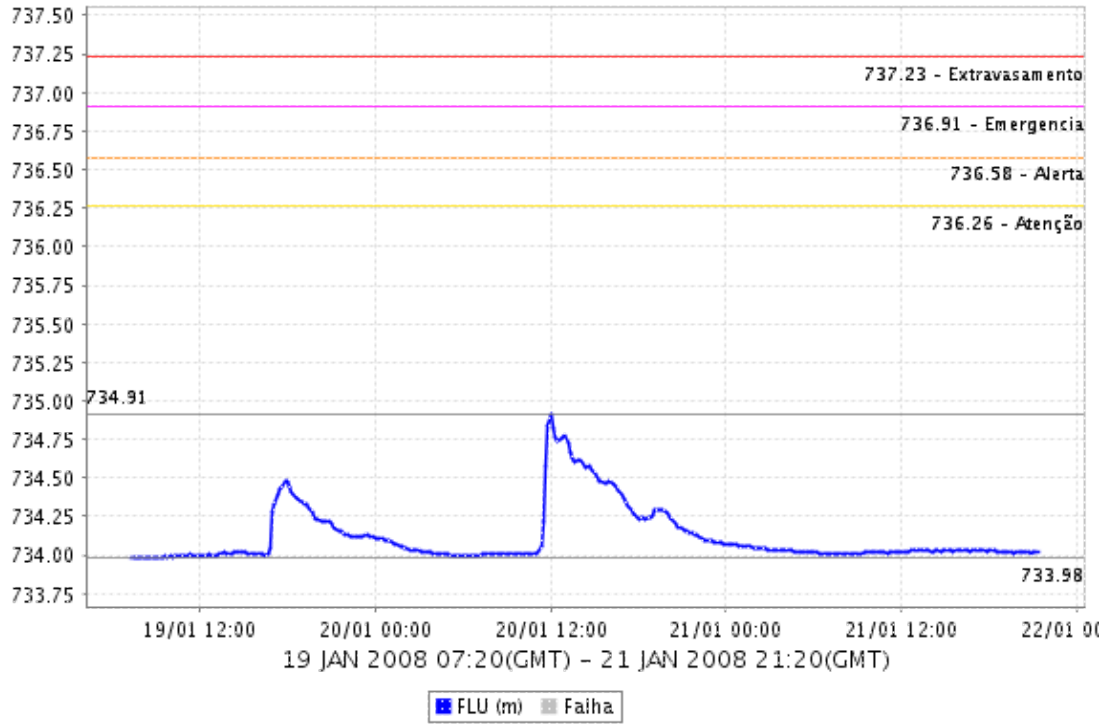
RIO TAMANUATEÍ - Vd. pACHECO CHAVES



CÓRREGO ORATÓRIO

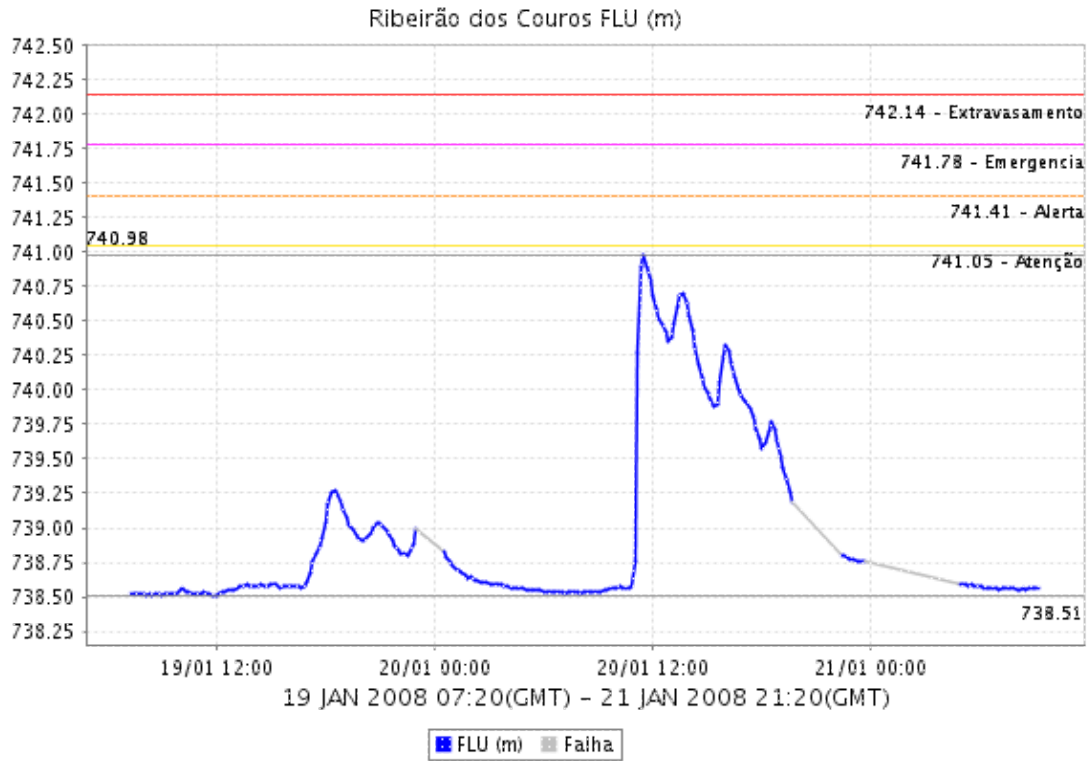
Relatório de Chuvas

Corrego Oratório FLU (m)



Relatório de Chuvas

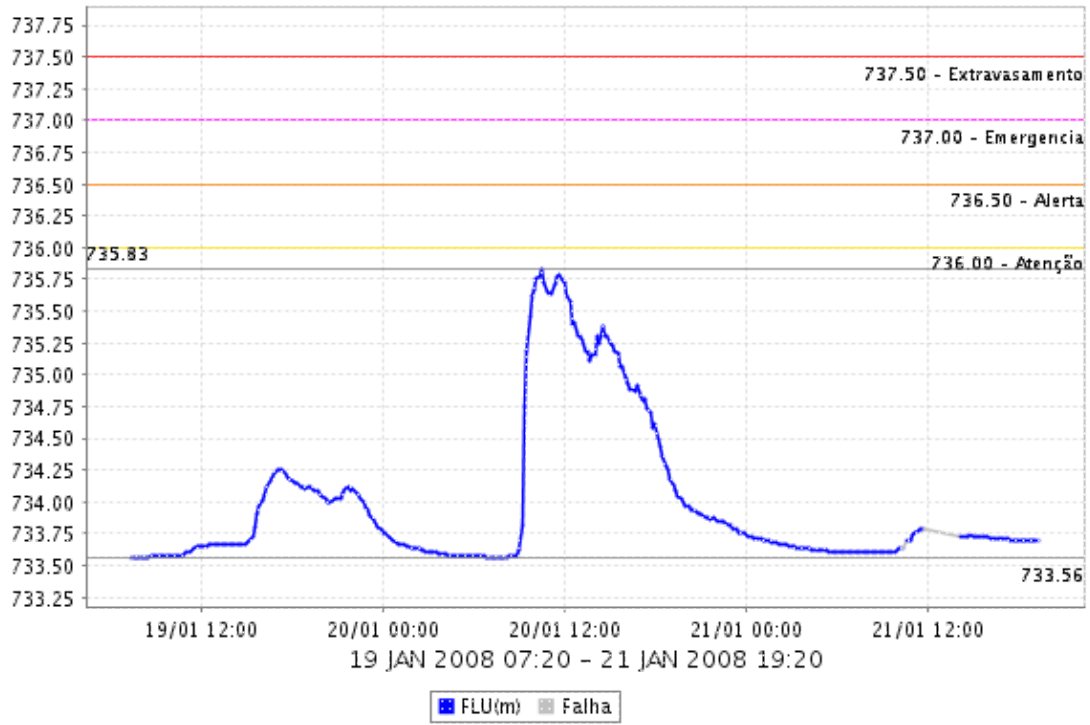
RIBEIRÃO DOS COUROS



RIBEIRÃO DOS MENINOS

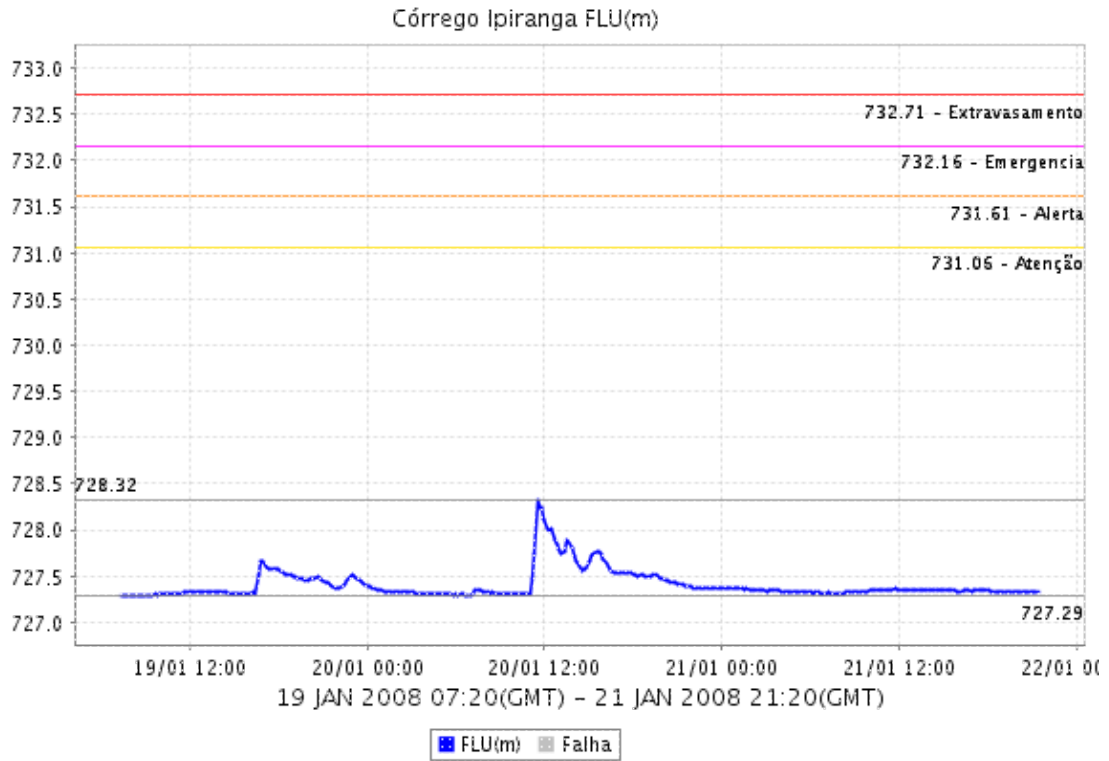
Relatório de Chuvas

Ribeirão dos Meninos FLU(m)



Relatório de Chuvas

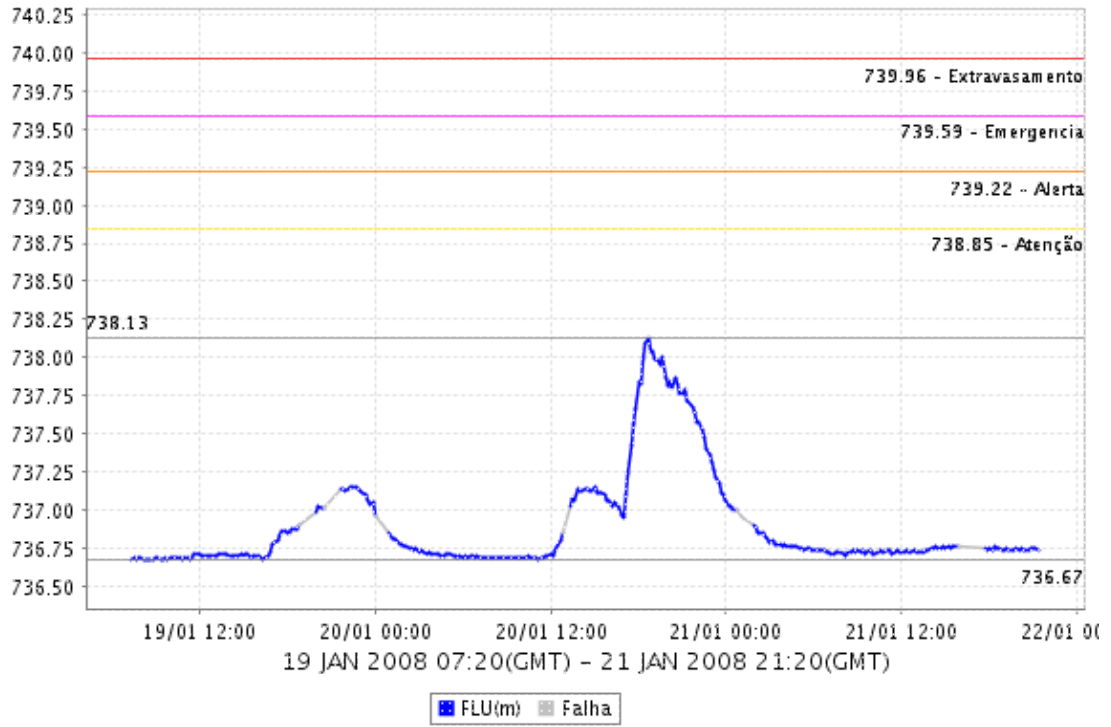
CÓRREGO IPIRANGA



CABUÇU DE BAIXO - GUARAÚ

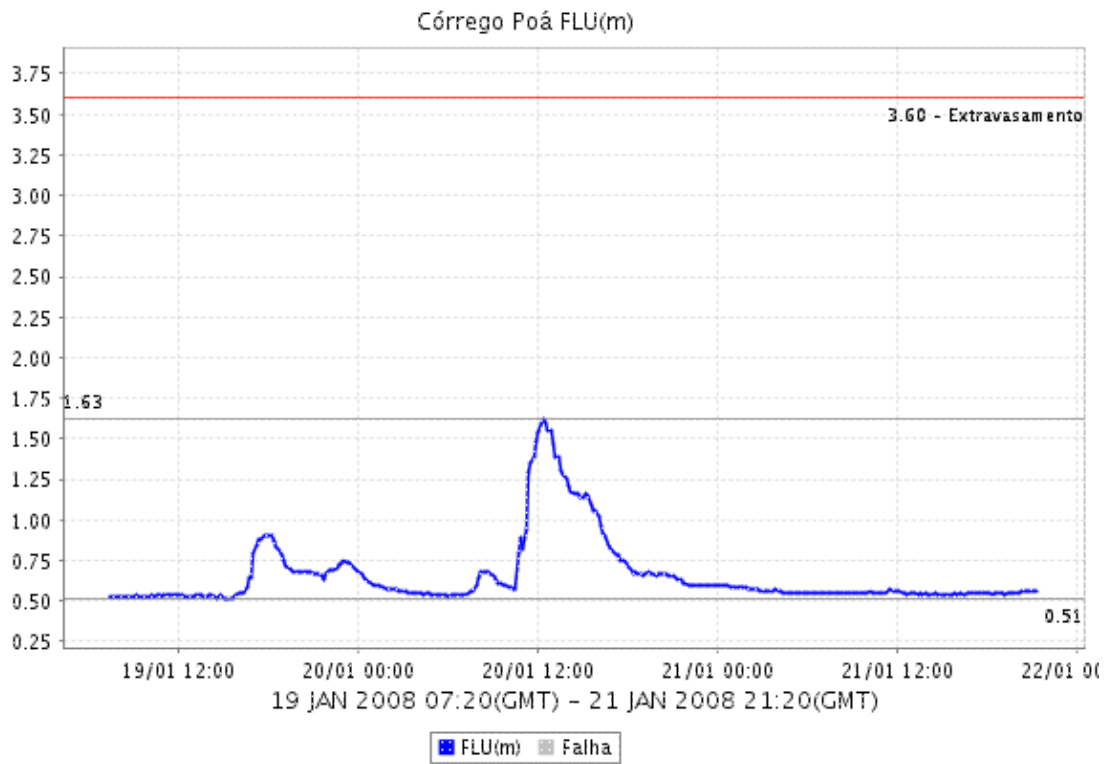
Relatório de Chuvas

Cabuçu de Baixo - Guaraú FLU(m)



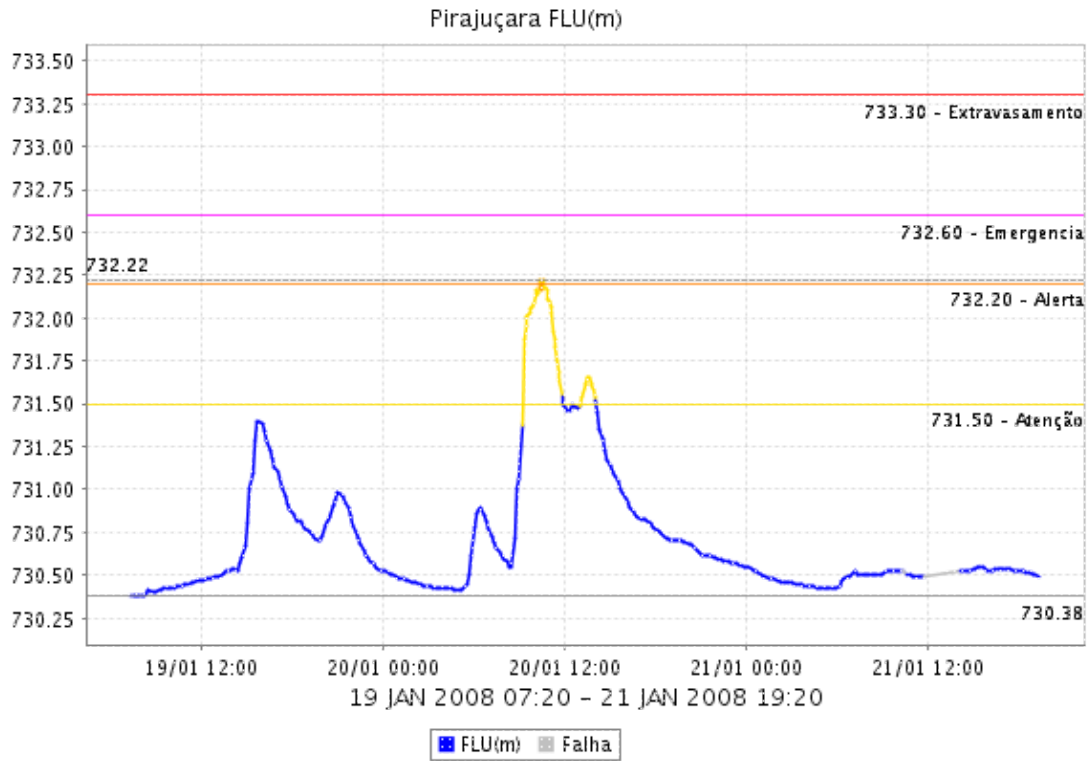
Relatório de Chuvas

CÓRREGO POÁ



Relatório de Chuvas

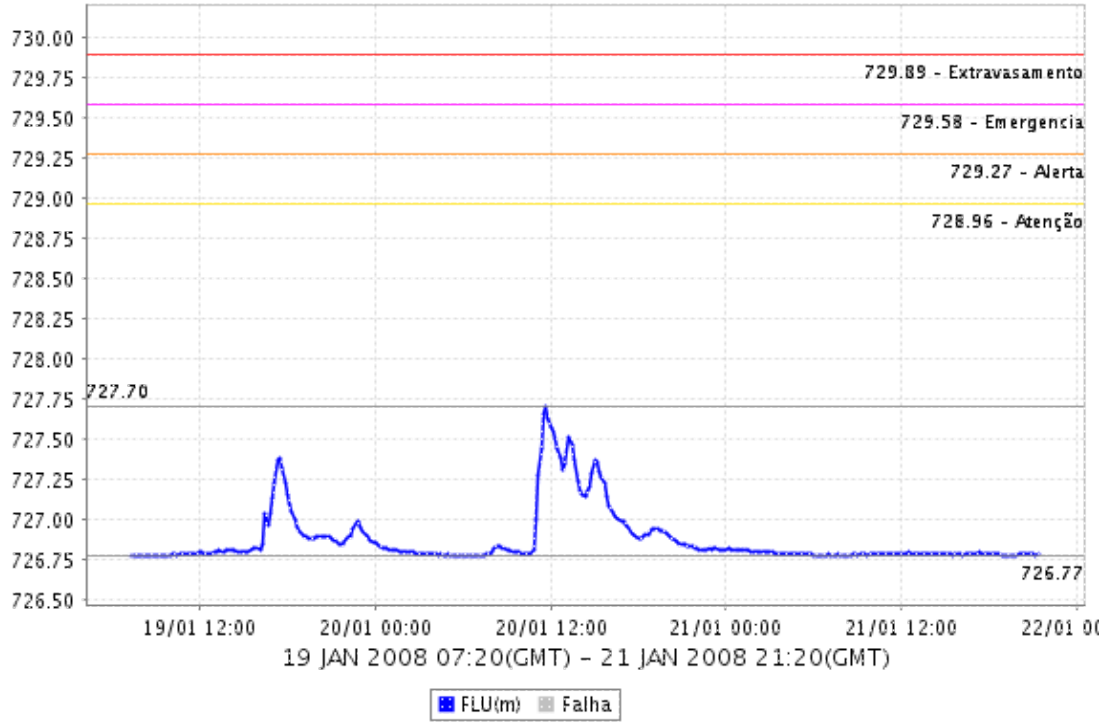
PIRAJUÇARA



CÓRREGO JAGUARÉ

Relatório de Chuvas

Córrego jaguaré FLU(m)



4. ANÁLISE SINÓTICA



A imagem de satélite no canal do infravermelho, mostra as temperaturas de brilho, quanto mais fria a temperatura, mais alto se encontra o topo das nuvens, consequentemente, maior é a estrutura vertical do sistema.

Relatório de Chuvas

5. PREVISÃO PARA OS PRÓXIMOS DIAS

Previsão para 3 dias - Sao Paulo			
	Domingo, 20-01	Segunda, 21-01	Terça, 22-01
Madrugada	 Chuva: 6mm Atmosfera: Instável	 Chuva: 0mm Atmosfera: Estável	 Chuva: 0mm Atmosfera: Instável
	Chuvadas	Encoberto	Encoberto
	Tempestade: Atenção Chuva: 3mm	Tempestade: Nenhum Chuva: 0mm	Tempestade: Atenção Chuva: 0mm
Manhã	 Chuva: 3mm Atmosfera: Instável	 Chuva: 0mm Atmosfera: Estável	 Chuva: 0mm Atmosfera: Instável
	Chuvadas	Encoberto	Encoberto
	Tempestade: Atenção Chuva: 3mm	Tempestade: Nenhum Chuva: 1mm	Tempestade: Atenção Chuva: 9mm
Tarde	 Chuva: 3mm Atmosfera: Instável	 Chuva: 1mm Atmosfera: Instável	 Chuva: 9mm Atmosfera: Instável
	Chuvadas	Nublado com chuva	Chuvadas
	Tempestade: Atenção Chuva: 3mm	Tempestade: Nenhum Chuva: 3mm	Tempestade: Atenção Chuva: 9mm
Noite	 Chuva: 3mm Atmosfera: Instável	Chuva Rápida Atmosfera: Instável	 Chuva: 9mm Atmosfera: Instável
	Chuvadas	Chuva Rápida	Chuvadas
	Tempestade: Nenhum Chuva: 3mm	Tempestade: Nenhum Chuva: 3mm	Tempestade: Atenção Chuva: 9mm
	Temperatura: 20°C / 23°C	Temperatura: 20°C / 22°C	Temperatura: 19°C / 23°C
	Vento: ESE-17km/h	Vento: ESE-21km/h	Vento: E-21km/h
	Chuva total: 15mm	Chuva total: 4mm	Chuva total: 9mm

6. PONTOS DE ALAGAMENTO DA CENTRAL DE GERENCIAMENTO EMERGÊNCIAIS(CGE/PMSP)

19-JANEIRO-2008

INATIVO Local: PÇA DA BANDEIRA Subp: SE
Referência: VD. EUSEBIO STEUVAX
Sentido: UNICO
Início às 14:42 / fim às 19:07
Observação: TRANSITÁVEL

INATIVO Local: RUA HUGO DANTOLA Subp: LA
Referência: RUA RICARDO CAVATTON
Sentido: C/B
Início às 15:01 / fim às 16:06
Observação: TRANSITÁVEL

INATIVO Local: RUA BERTHOLDO Subp: PE
Referência: ALTURA DO N° 113
Sentido: B/C
Início às 17:22 / fim às 21:11

Relatório de Chuvas

Observação: TRANSITÁVEL

INATIVO Local: RUA ROMÃO GOMES Subp: BT
Referência: AV. VALDEMAR FERREIRA
Sentido: AMBOS
Início às 17:30 / fim às 23:09
Observação: TRANSITÁVEL

20-JANEIRO-2008

INATIVO Local: AV. EMERICO RICHTER Subp: SA
Referência: ALTURA DO N°189
Sentido: AMBOS
Início às 10:50 / fim às 19:44
Observação: TRANSITÁVEL

INATIVO Local: PÇA. DR. PEDRO CORAZZA Subp: LA
Referência: AV. ERMANO MARCHETTI
Sentido: B/C
Início às 11:32 / fim às 15:37
Observação: TRANSITÁVEL

INATIVO Local: AV. MQ. SÃO VICENTE Subp: LA
Referência: ALTURA DO N°2154
Sentido: LAPA/B.FUNDA
Início às 11:43 / fim às 20:02
Observação: TRANSITÁVEL

INATIVO Local: PÇA. JORGE DE LIMA Subp: BT
Referência: AV. VITAL BRASIL
Sentido: C/B
Início às 12:02 / fim às 17:17
Observação: TRANSITÁVEL

INATIVO Local: RUA ROMÃO GOMES Subp: BT
Referência:
Sentido: ÚNICO
Início às 13:26 / fim às 02:04
Observação: TRANSITÁVEL

INATIVO Local: AV. VITAL BRASIL Subp: BT
Referência: AV. PROF. FRANCISCO MORATO
Sentido: B/C
Início às 13:40 / fim às 17:36
Observação: TRANSITÁVEL

INATIVO Local: AV. RICARDO JAFET Subp: IP
Referência: ALTURA DO N° 1166
Sentido: SP/SANTOS
Início às 14:31 / fim às 15:19
Observação: TRANSITÁVEL

INATIVO Local: AV. KENKITI SHIMOMOTO Subp: BT
Referência: ALTURA DO N° 80
Sentido: C/B
Início às 15:52 / fim às 02:04
Observação: TRANSITÁVEL

6. VEJA OS EVENTOS ANTERIORES

7. VERSÃO PARA IMPRESSÃO EM PDF